









第十三表 事業者用電燈個數 「ワット數」

種別	箇		數		取		付	
	本期末現在	前期末ニ比シ増△減	本期末現在	前期末ニ比シ増△減	本期末現在	前期末ニ比シ増△減	本期末現在	前期末ニ比シ増△減
電車用電燈	二二、四一〇	△ 四、八三一	七四七、五〇〇	△ 六九、七三〇				
線路用電燈	九、九一二	△ 二、〇九二	四五四、五九〇	△ 一四八、四一〇				
其他用電燈	二、七七四	△ 九、四九五	一六八、九三〇	△ 四五二、七七二				
合計	三五、〇九六	△ 一六、四一八	一、三七一、〇二〇	△ 六七〇、九一二				

第十四表 需用家取付積算電力計個數 (需用家持ヲ含ム)

種別及製造者別	電燈用		電力用		計		前年度ニ比シ	
	直	交	直	交	直	交	増	減
三 ランデイス會社	一八	一四〇			一八	一四〇	二	
百 ウエスチング會社		一三			一三	一三	一	
ワ アルゲマイネ會社		一六			一六	一六		四



















用トツワ萬一	用トツワ百六千八	
アルゲマイネ會社 トムソン會社 サンガモ會社 ランデイス會社 ゼネラル會社 フェランテ會社 シーメンテ會社	東京電氣會社 フエランテ會社 サンガモ會社 カーチング會社	シーメンテ會社 トムソン會社 ランデイス會社 チャンパレン會社 ゼネラル會社 アルゲマイネ會社 東京電氣會社 フエランテ會社 サンガモ會社 カーチング會社
二 一   三 四 二 四		一
二 一   三 四 二 四		一
八     七   - -		一

用トツワ百五千七	用トツワ百九千六	トワ六千	トワ六千
東京電氣會社 フエランテ會社 サンガモ會社 ランデイス會社 トムソン會社	芦田工業會社 トムソン會社 チャンパレン會社 サンガモ會社 ランデイス會社 アルゲマイネ會社 シーメンテ會社	フエランテ會社 サンガモ會社	サンガモ會社
二 九 一 四 三 三 五			一
二 九 一 四 三 三 五	一 四   八 一 一 一 六	二 〇	一
二 九 一 四 三 三 五	一 四   八 一 一 一 六	二 〇	一
二 九 一 四 三 三 五	一 四   八 一 一 一 六	二 八	一
二 九 一 四 三 三 五			











用トツ千四十一	用トツ千四萬十	用トツ千八百八	用トツ千六萬八	用トツ千七百五
アルゲマイネ會社	サンゲイモ會社	フエラチン會社	アルゲマイネ會社	シーメンス會社
トムソン會社	ランゲイモ會社		サンゲイモ會社	
ランゲイモ會社	アルゲマイネ會社		ランゲイモ會社	
シーメンス會社	サンゲイモ會社		アルゲマイネ會社	
		三		
一四三	一一一		一二一	
一四三	一一一	三	一二一	
一四二	一一一		一一一	

用トツ千九萬六	用トツ千七百五	用トツ千五百五	用トツ千二萬五
東京電氣會社	ランゲイモ會社	フエランチ會社	アルゲマイネ會社
ランゲイモ會社	東京電氣會社	ゼネラル會社	ランゲイモ會社
フエランチ會社	ランゲイモ會社	フエランチ會社	ゼネラル會社
トムソン會社	東京電氣會社	ランゲイモ會社	ランゲイモ會社
シーメンス會社	ランゲイモ會社	東京電氣會社	ランゲイモ會社
サンゲイモ會社	ランゲイモ會社	ランゲイモ會社	ランゲイモ會社
アルゲマイネ會社	ランゲイモ會社	ランゲイモ會社	ランゲイモ會社
チャンパーレン會社	ランゲイモ會社	ランゲイモ會社	ランゲイモ會社
		二	
一六三四	一一一	一一一	一一一
一六三四	一一一	一一一	一一一
一五	一一一	一一一	一一一
三三			二一一



用ヲ萬三 ツ七千二 ト用	ト用 六八二 ツ千萬十	ト用 萬二 ツ六	用トツワ萬八十	ツト用 三十七 千萬	用 子三 ツ萬七
芝浦製作所	芝浦製作所 アルゲマイネ会社 ランデイス会社	ゼネラル会社	フエランチ会社 ゼネラル会社 ランデイス会社 シーメンス会社	サンガモ会社 シーメンス会社	ランデイス会社 サンガモ会社 シーメンス会社
	-   -		- -	- 二	-
	-   -		- -	- 二	-
	-		- -	- -	-
-	-				三

ト用 四六 ツ千萬	ト用 三十五 千萬	ト用 二萬 千	ト用 八十三 千萬	ト用 一十二 千萬	用 ツ萬十 ト	用トツワ千五萬一十
芝浦製作所 トムソン会社	芝浦製作所	トムソン会社 ランデイス会社	ランデイス会社	ランデイス会社	ランデイス会社 シーメンス会社	ゼネラル会社 シーメンス会社 アルゲマイネ会社 ランデイス会社 サンガモ会社
-	-	-				
-	-	-			-	
		-			-	
						- - - -



用ヲ七千 ツ十三 ト萬百	用ヲ七千 ツ七 ト萬百	用ヲ五千 ツ七 ト萬百	用ヲ四千 ツ七 ト萬百	用ヲ二千 ツ六 ト萬百	用ヲ一千 ツ七 ト萬百	ト用 七 千	ト用 五 萬	ト用 八 十	ト用 八 十 二	
ゼ ネ ラ ル 會 社	ゼ ネ ラ ル 會 社	ゼ ネ ラ ル 會 社	ゼ ネ ラ ル 會 社	芝 浦 製 作 所	ゼ ネ ラ ル 會 社	ゼ ネ ラ ル 會 社	ヘ グ ナ ー 會 社	ア ル ゲ マ イ ネ 會 社	サ ン ガ モ 會 社	ゼ ネ ラ ル 會 社
三						-	-	-	-	
三						-	-	-	-	
						-	-	-	-	
	-	-	-	-	-	-	-	-	-	

用トツ ト萬	用ヲ萬五 ツ四十 ト千一	用ヲ萬四 ツ五十 ト千五	用ヲ萬三 ツ一十 ト千八	用ヲ萬三 ツ六十 ト千四	用ヲ萬三 ツ三十 ト千四	ト用 三 萬 十
ト ム ソ ン 會 社	ゼ ネ ラ ル 會 社	ゼ ネ ラ ル 會 社	ラ ン デ イ ス 會 社	ラ ン デ イ ス 會 社	フ エ ラ ン チ 會 社	ラ ン デ イ ス 會 社
-	-	-	-	-	-	-
-	-	-	-	-	-	-
	-	-	-	-	-	-
	-	-	-	-	-	-



客	種別	第十五表 車輛及電動機數		車輛數	車輛前 期比 △減	一個ノ馬力數	個數
		ノ重量	ノ客車定員又ハ貨車定員				
電車	ボギー車	九・五	六六八	二九	七五	五〇	六七
		一〇・五	六六	二九四	一九八	二〇三	六六
		一五・五	七六	九七	一〇三	二〇〇	六六
		一〇・五	八二	六八	三二	二〇〇	六六
		一三・八	八二	九二	六八	二〇〇	六六
		一四・五	八二	三七六	三六七	二〇〇	六六

合		二百五十 千用
日本電話工業會社	三三	
日本電氣會社	四	
カーチング會社	二七四	
パット會社	一七、一四八	
小計	二、〇七二	
總計	一七、一四六	
震災直前	一八、六二七	
震災直後	一六、三八三	
ゼネラル會社	六、四三四	
アロン會社	四、六五八	
フエランチ會社	一、九四五	
トムソン會社	一、七四四	
アルグマイネ會社	一七八	
シーメンス會社	三五八	
サンガモ會社	二〇六	
ゼネラル會社	二	
チャンバレン會社	九二八	
ランデイス會社	二二五	
ヘグナー會社	二九	
東京電氣會社	八三三	
芦田工業會社	三五	
芝浦製作所	一	
ウエスチング會社	五五七	
川北電氣會社	一七	
河北電氣會社	二二	
横河電氣會社	一二二	
合	二	
	六六	
	三五	
	二二二	
	二〇六	
	三〇三	
	三六	
	一〇	
	九二八	
	二二五	
	二九	
	一	
	一	
	五五七	
	一七	
	一二二	
	六、五〇〇	
	四、六九三	
	二、一六七	
	一、九五〇	
	四八一	
	三九四	
	一二	
	一、一三四	
	六三〇	
	六	
	八二	
	一六	
	八〇二	
	五一六	
	六三	
	二一六	
	二一六	
	五七一	
	四七	
	三〇	
	四	
	五三	
	三〇	
	一九	
	一四九	
	七	
	三	
	二六	
	一	
	三一	



種別	最多運轉車數		走行哩數		種別	最多運轉車數		走行哩數	
	本年	前年	本年	前年		本年	前年	本年	前年
客	本年	前年	本年	前年	貨車	本年	前年	本年	前年
	一日平均	一日平均	一日平均	一日平均		有蓋車	無蓋車	同蓋車	同蓋車
ボギー車	四輪車	連結車	ボギー車	四輪車	連結車	計	計	計	計
計	計	計	計	計	計	計	計	計	計
本年	前年	本年	前年	本年	前年	本年	前年	本年	前年
二〇、九〇〇	二〇、九〇〇	二〇、九〇〇	二〇、九〇〇	二〇、九〇〇	二〇、九〇〇	二〇、九〇〇	二〇、九〇〇	二〇、九〇〇	二〇、九〇〇

第十六表ノ一 最多運轉車輛數及走行哩並乘客數 (均一料金區間)

種別	最多運轉車數		走行哩數		種別	最多運轉車數		走行哩數	
	本年	前年	本年	前年		本年	前年	本年	前年
客	本年	前年	本年	前年	貨車	本年	前年	本年	前年
	一日平均	一日平均	一日平均	一日平均		有蓋車	無蓋車	同蓋車	同蓋車
ボギー車	四輪車	連結車	ボギー車	四輪車	連結車	計	計	計	計
計	計	計	計	計	計	計	計	計	計
本年	前年	本年	前年	本年	前年	本年	前年	本年	前年
二、二九九	二、二九九	二、二九九	二、二九九	二、二九九	二、二九九	二、二九九	二、二九九	二、二九九	二、二九九

第十六表ノ二 最多運轉車輛數及走行哩並乘客數 (特別料金區間)













第十七表ノ三 群馬電力株式会社ヨリ供給ヲ受ケタル電氣力量

事項	大正十二年		大正十三年		計
	四月	五月	一月	二月	
本期間供給及 使用時間數					1,331
本期間最大供給 電力				2,500	2,500
本期間平均最大 電力				1,200	1,200
本期間平均供給 電力				1,100	1,100
本期間平均電力 率				1,100	1,100
計					1,331

第十七表ノ四 王子電氣軌道株式会社ヨリ供給ヲ受ケタル電氣力量

(臨時)

事項	大正十二年		大正十三年		計
	四月	五月	一月	二月	
本期間供給及 使用時間數					60
本期間最大供給 電力				100	100
本期間平均最大 電力				50	50
本期間平均供給 電力				50	50
本期間平均電力 率				50	50
計					60





**第十七表ノ五 京成電氣軌道株式会社ヨリ供給ヲ受ケタル電氣力量**

(臨時)

事項	大正十二年		大正十三年	
	月	別	月	別
使用時間				
使用電氣供給量				
使用電氣最大供給力				
使用電氣平均供給力				
使用電氣平均供給率				
計				

**第十七表ノ六 城東電氣軌道株式会社ヨリ供給ヲ受ケタル電氣力量**

(臨時)

事項	大正十二年		大正十三年	
	月	別	月	別
使用時間				
使用電氣供給量				
使用電氣最大供給力				
使用電氣平均供給力				
使用電氣平均供給率				
計				







第十七表附ノ一 送電日誌

燃料ノ種類	事項	品川發電所														
		四月	五月	六月	七月	八月	九月	十月	十一月	十二月	合計	冊數	部數			
混合炭	小沼開閉所	四														
	春日町變壓所	二														
混合炭	忍町同	二														
	白金同	二														
混合炭	駒込同	二														
	常盤橋同	二														
混合炭	下谷同	二														
	淺草同	二														
混合炭	有樂町同	四														
	濱松町變壓所	二														
混合炭	横網町同	二														
	黒江町同	二														
混合炭	霞町同	二														
	飯田町同	二														
混合炭	市ヶ谷同	二														
	八官町同	二														
混合炭	下谷變電所	四														
	小石川同	二														
混合炭	澁谷變電所	二														
	京橋同	二														
混合炭	芝川同	二														
	品川同	二														
混合炭	音羽同	二														
	白金同	二														
混合炭	忍町同	二														
	合計	六〇														
合計		五〇														

第十七表附ノ二 火力電氣事業燃料消費量

(電氣軌道用)

東京市電氣局大倉橋第三變電所燃料消費日誌

月	日	燃料種類	消費量	備註
1	1	混合炭	...	
1	2	混合炭	...	
1	3	混合炭	...	
1	4	混合炭	...	
1	5	混合炭	...	
1	6	混合炭	...	
1	7	混合炭	...	
1	8	混合炭	...	
1	9	混合炭	...	
1	10	混合炭	...	
1	11	混合炭	...	
1	12	混合炭	...	
1	13	混合炭	...	
1	14	混合炭	...	
1	15	混合炭	...	
1	16	混合炭	...	
1	17	混合炭	...	
1	18	混合炭	...	
1	19	混合炭	...	
1	20	混合炭	...	
1	21	混合炭	...	
1	22	混合炭	...	
1	23	混合炭	...	
1	24	混合炭	...	
1	25	混合炭	...	
1	26	混合炭	...	
1	27	混合炭	...	
1	28	混合炭	...	
1	29	混合炭	...	
1	30	混合炭	...	
1	31	混合炭	...	
2	1	混合炭	...	
2	2	混合炭	...	
2	3	混合炭	...	
2	4	混合炭	...	
2	5	混合炭	...	
2	6	混合炭	...	
2	7	混合炭	...	
2	8	混合炭	...	
2	9	混合炭	...	
2	10	混合炭	...	
2	11	混合炭	...	
2	12	混合炭	...	
2	13	混合炭	...	
2	14	混合炭	...	
2	15	混合炭	...	
2	16	混合炭	...	
2	17	混合炭	...	
2	18	混合炭	...	
2	19	混合炭	...	
2	20	混合炭	...	
2	21	混合炭	...	
2	22	混合炭	...	
2	23	混合炭	...	
2	24	混合炭	...	
2	25	混合炭	...	
2	26	混合炭	...	
2	27	混合炭	...	
2	28	混合炭	...	
2	29	混合炭	...	
2	30	混合炭	...	
2	31	混合炭	...	



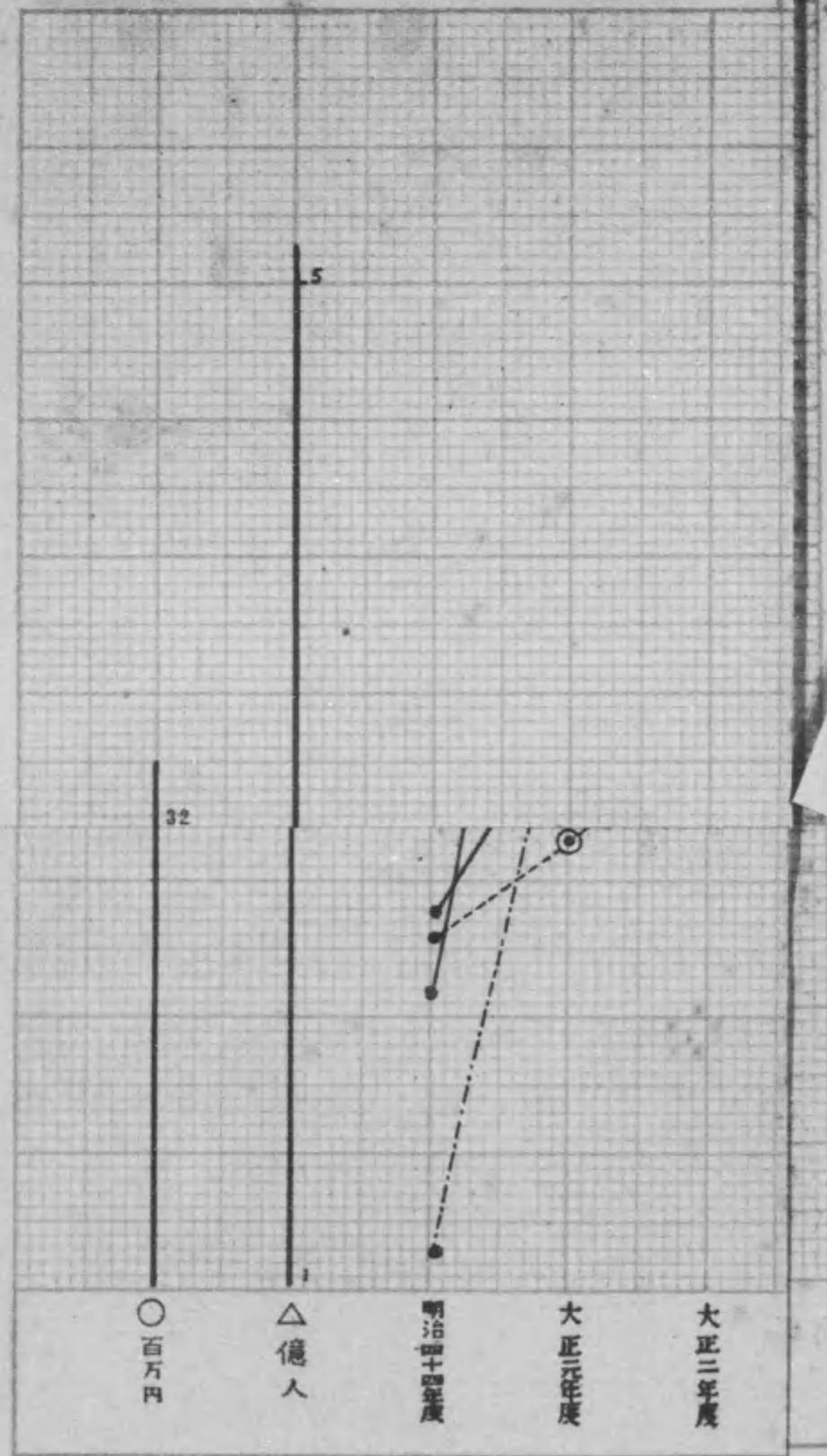








第二十表

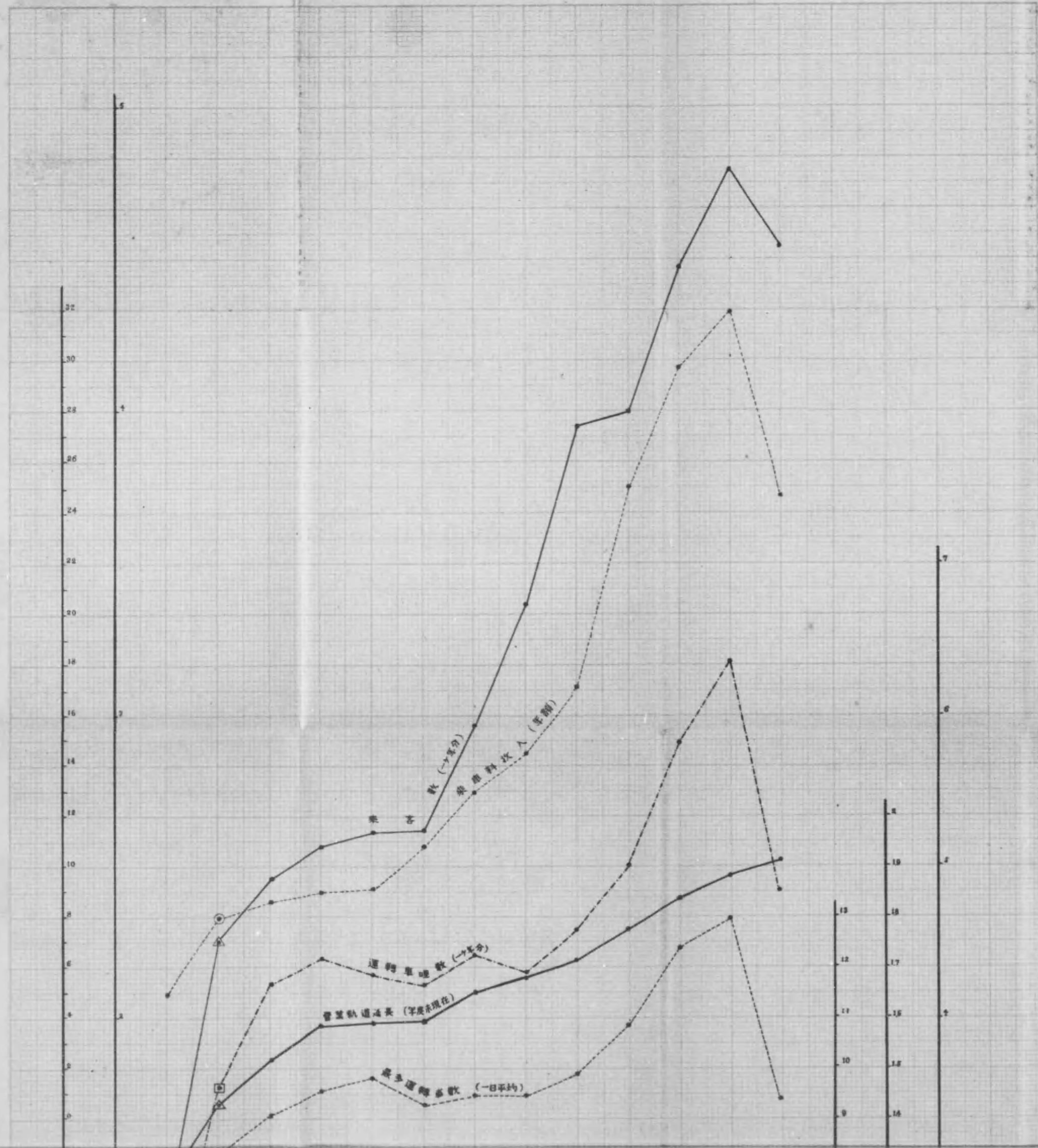


出	
市	電氣供給事業ヨリ電氣軌道經濟へ繰入金
總計	33,350,217.00
減損	40,000.00
積立	450,000.00
補填	653,866.40



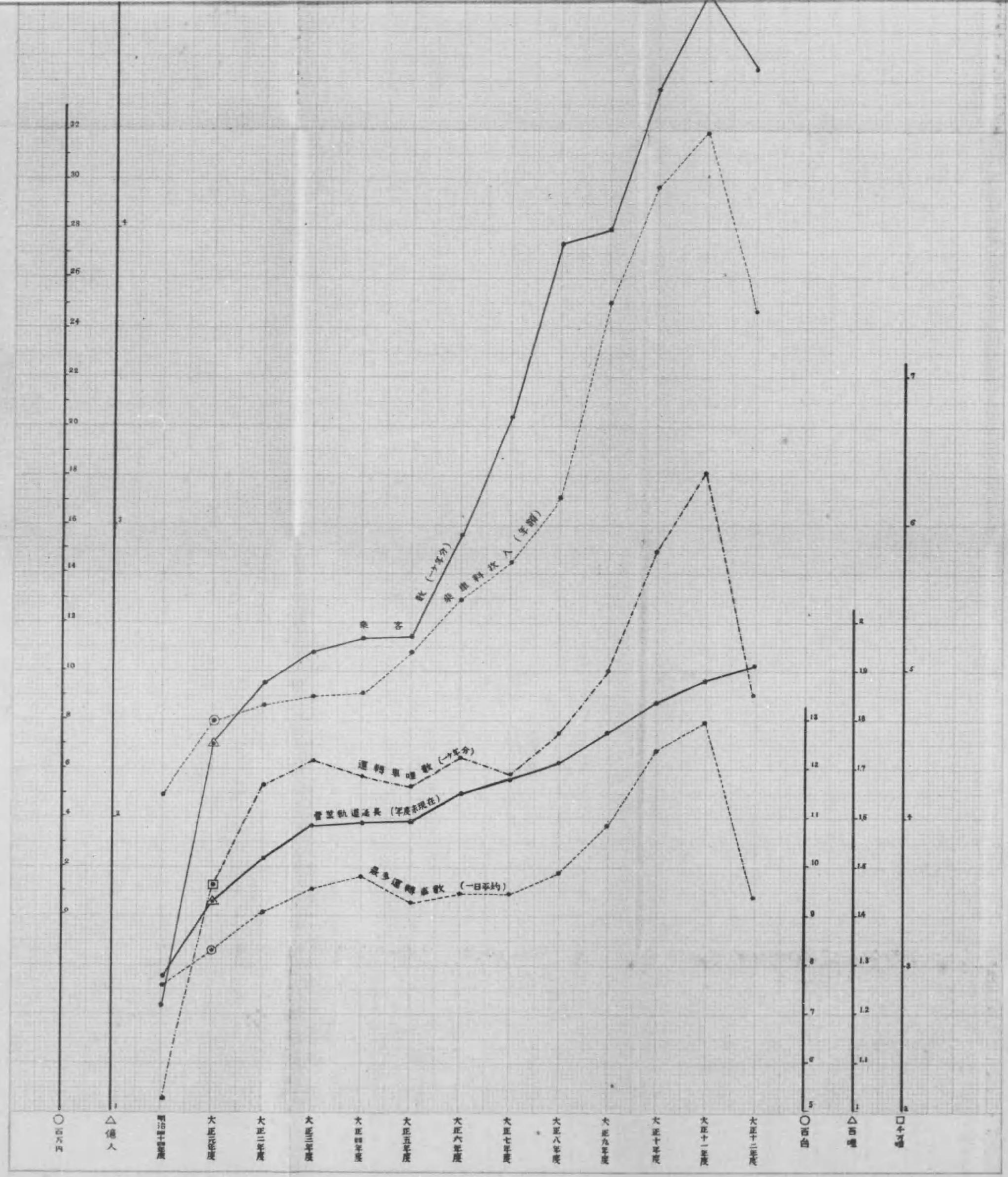
第二十表

東京市電氣軌道事業成績線圖表



0 1 2 3 4 5 6 7 8 9 10 11 12 13 14 15

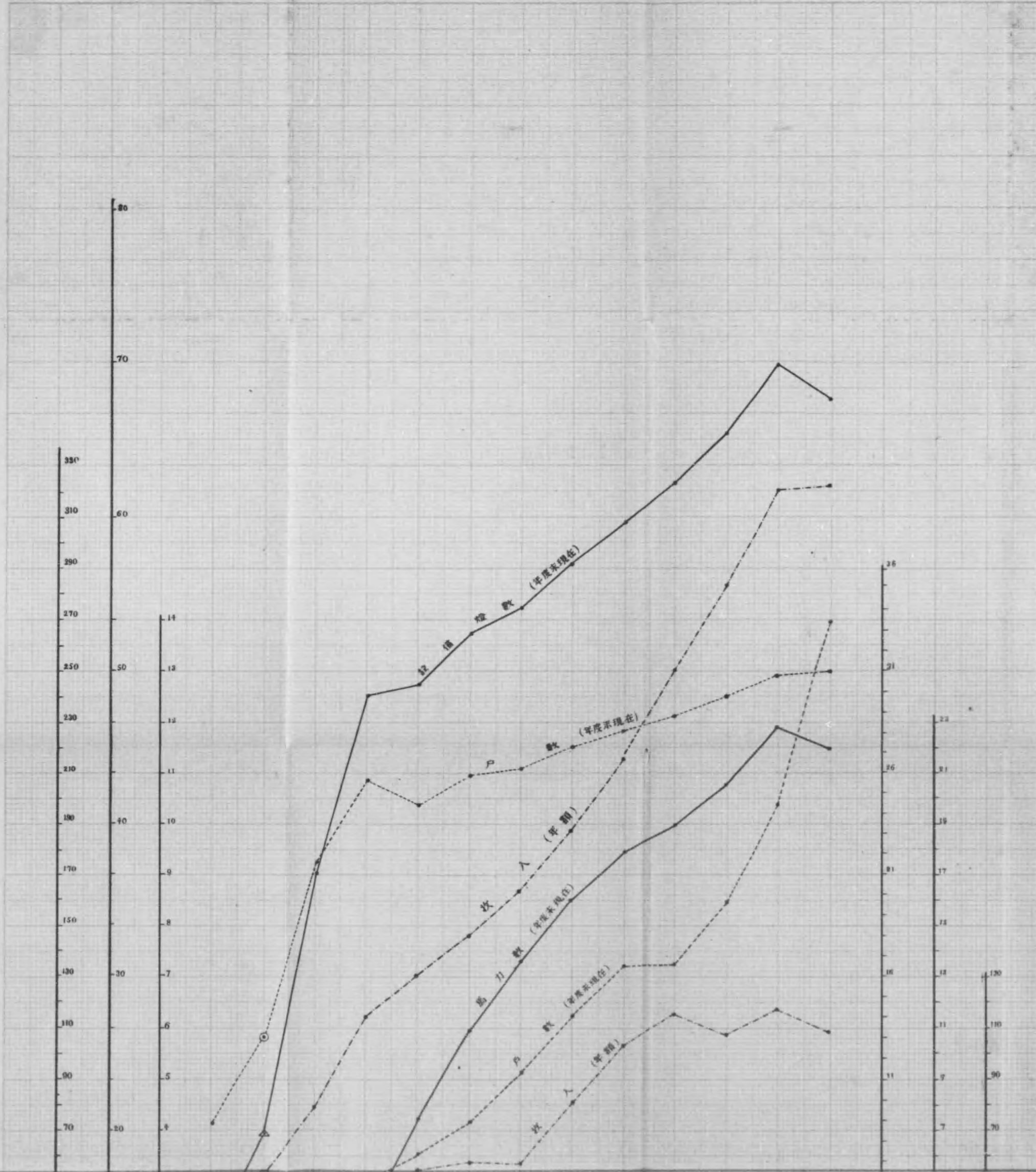




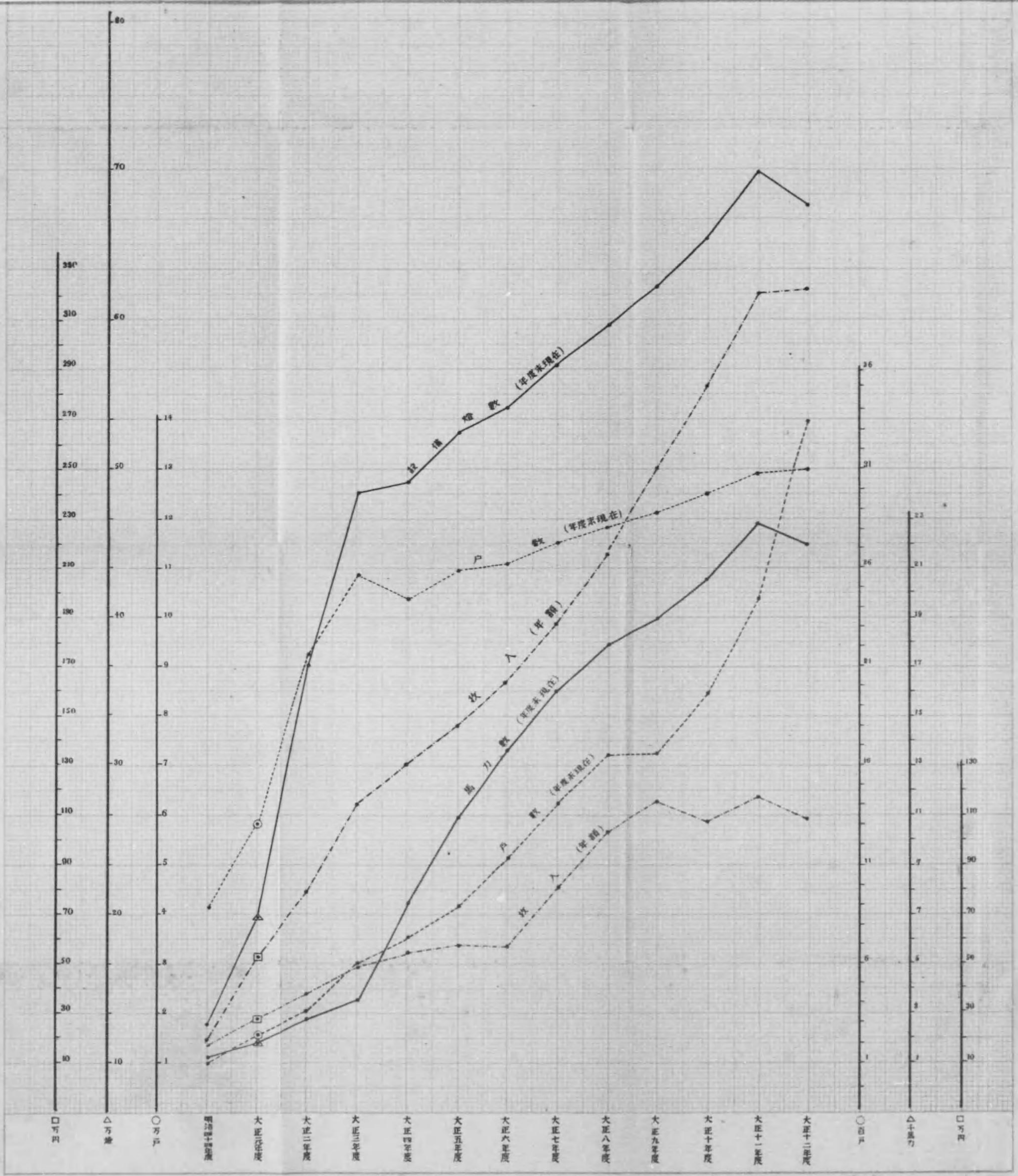


第二十一表

東京市電氣供給事業成績線圖表



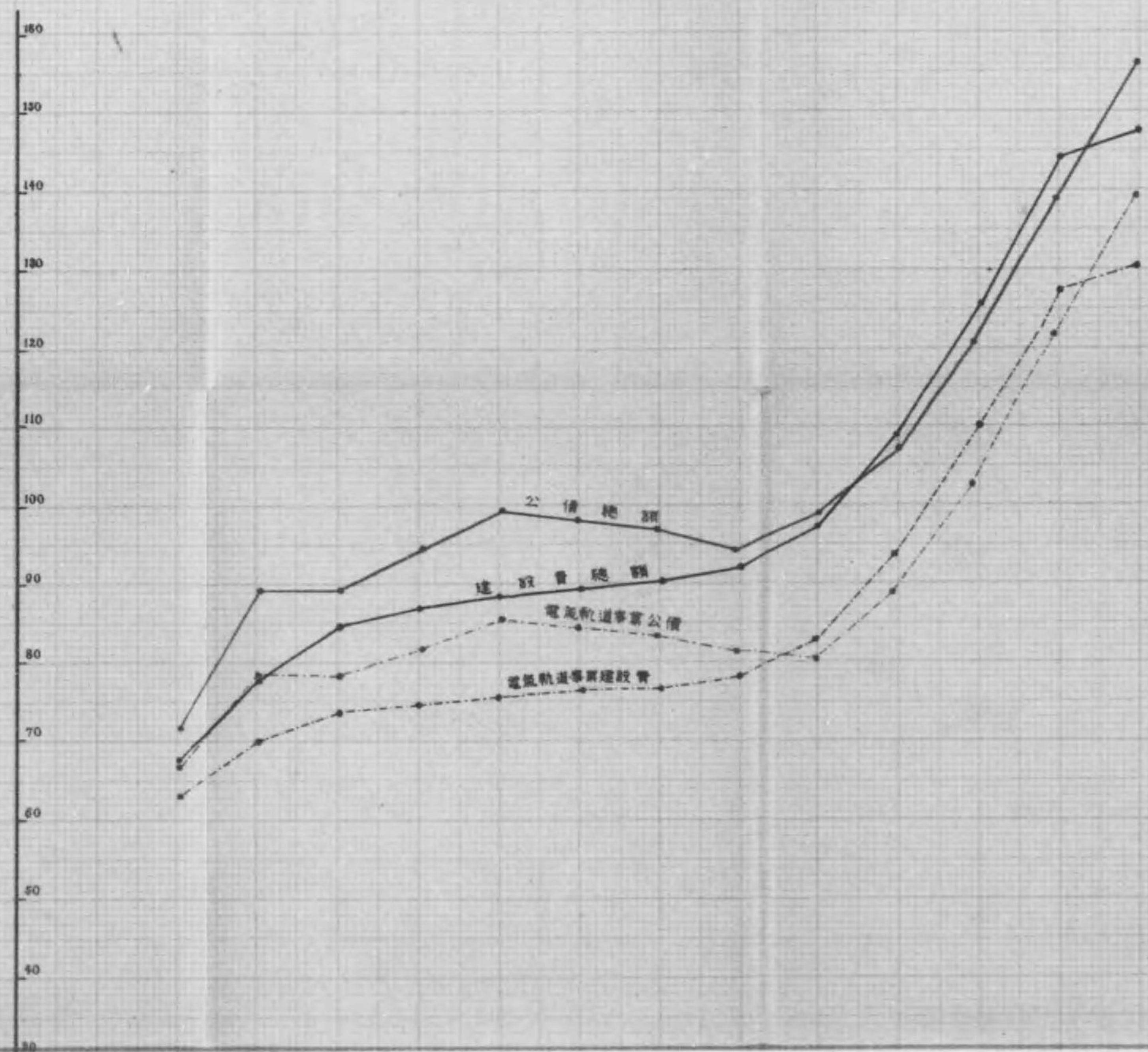






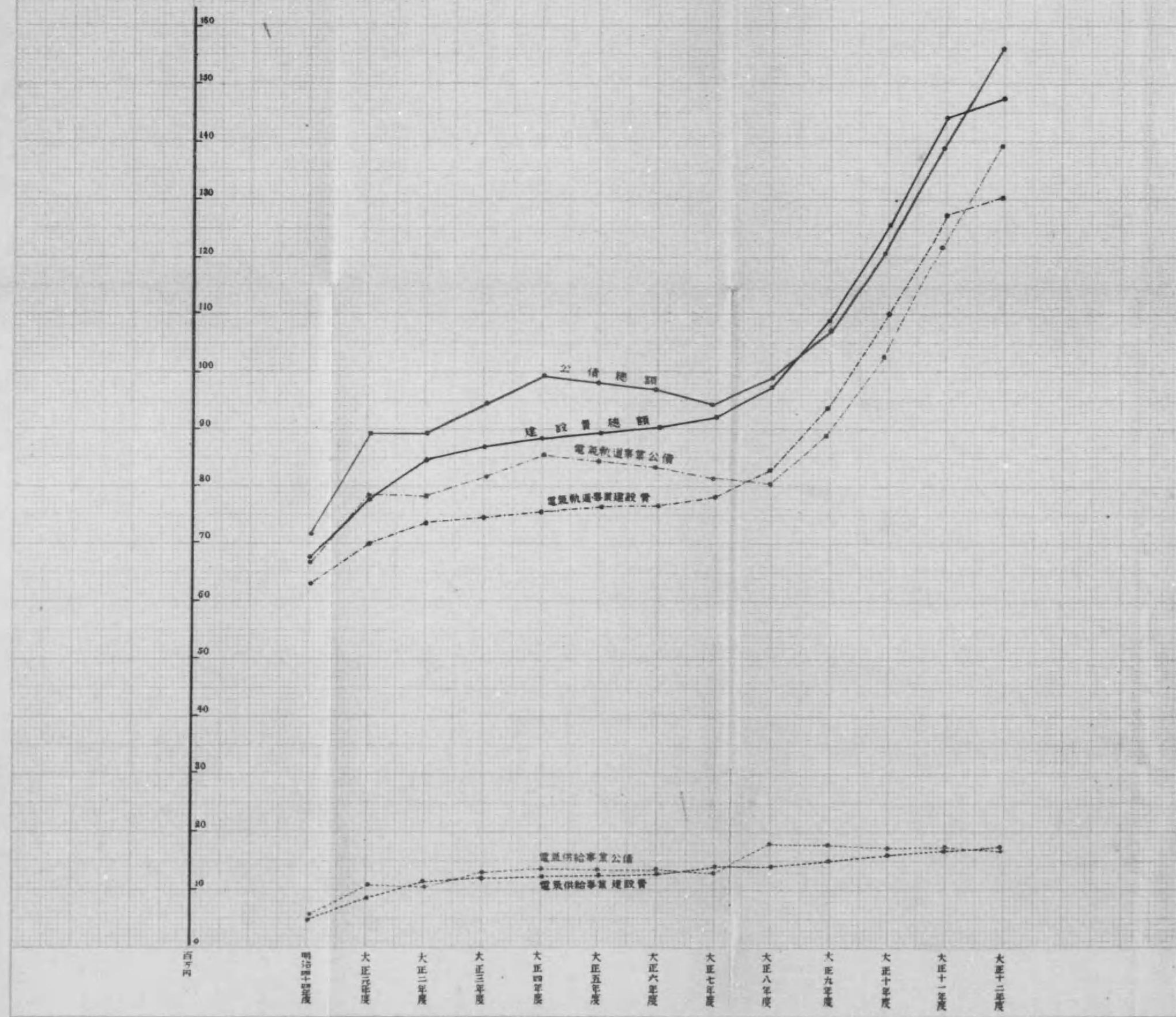
第二十二表

東京市電氣事業建設費及同公債未償還額 (年度末現在)



0 1 2 3 4 5 6 7 8 9 10 11 12 13 14 15



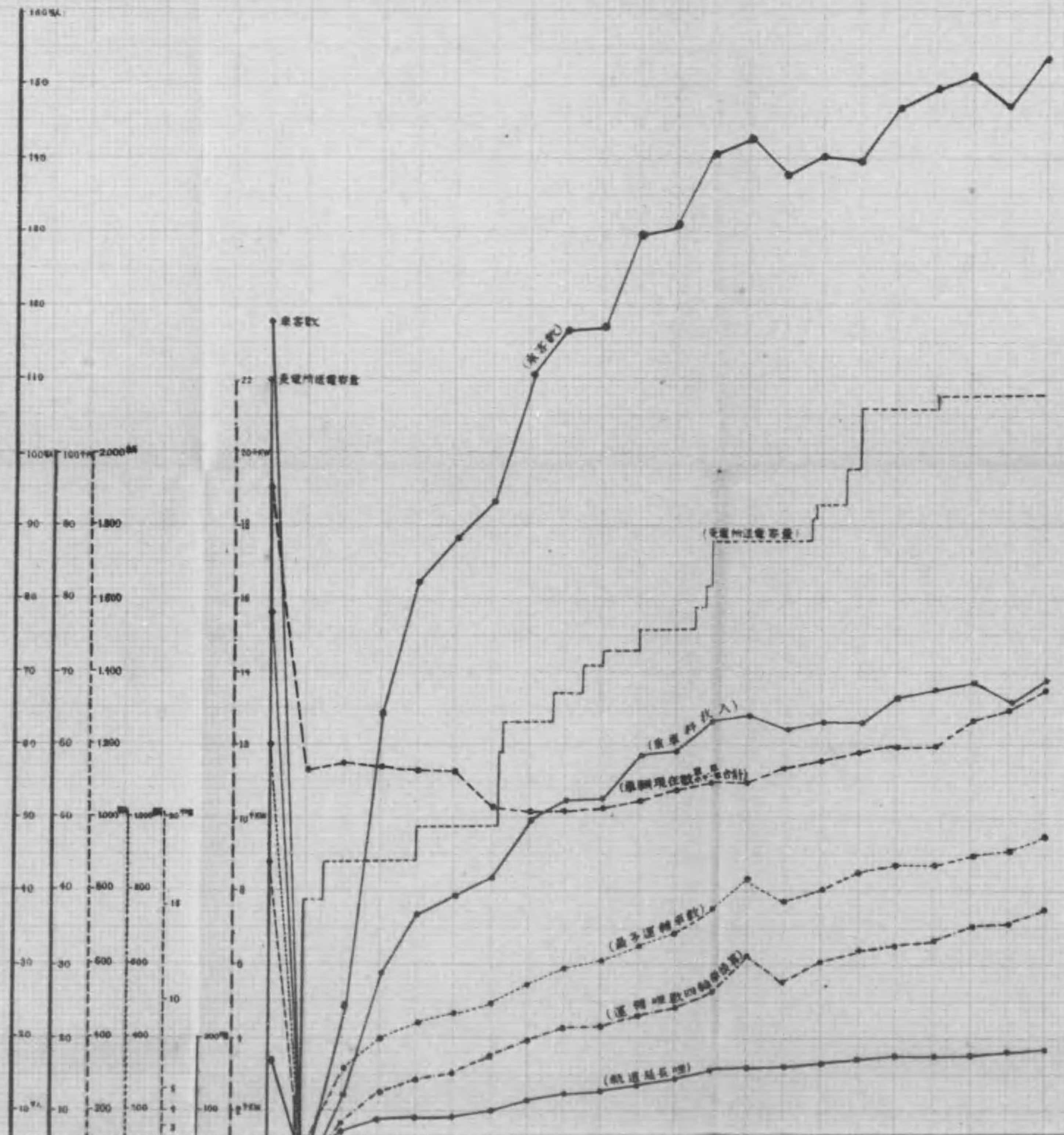




第二十三表

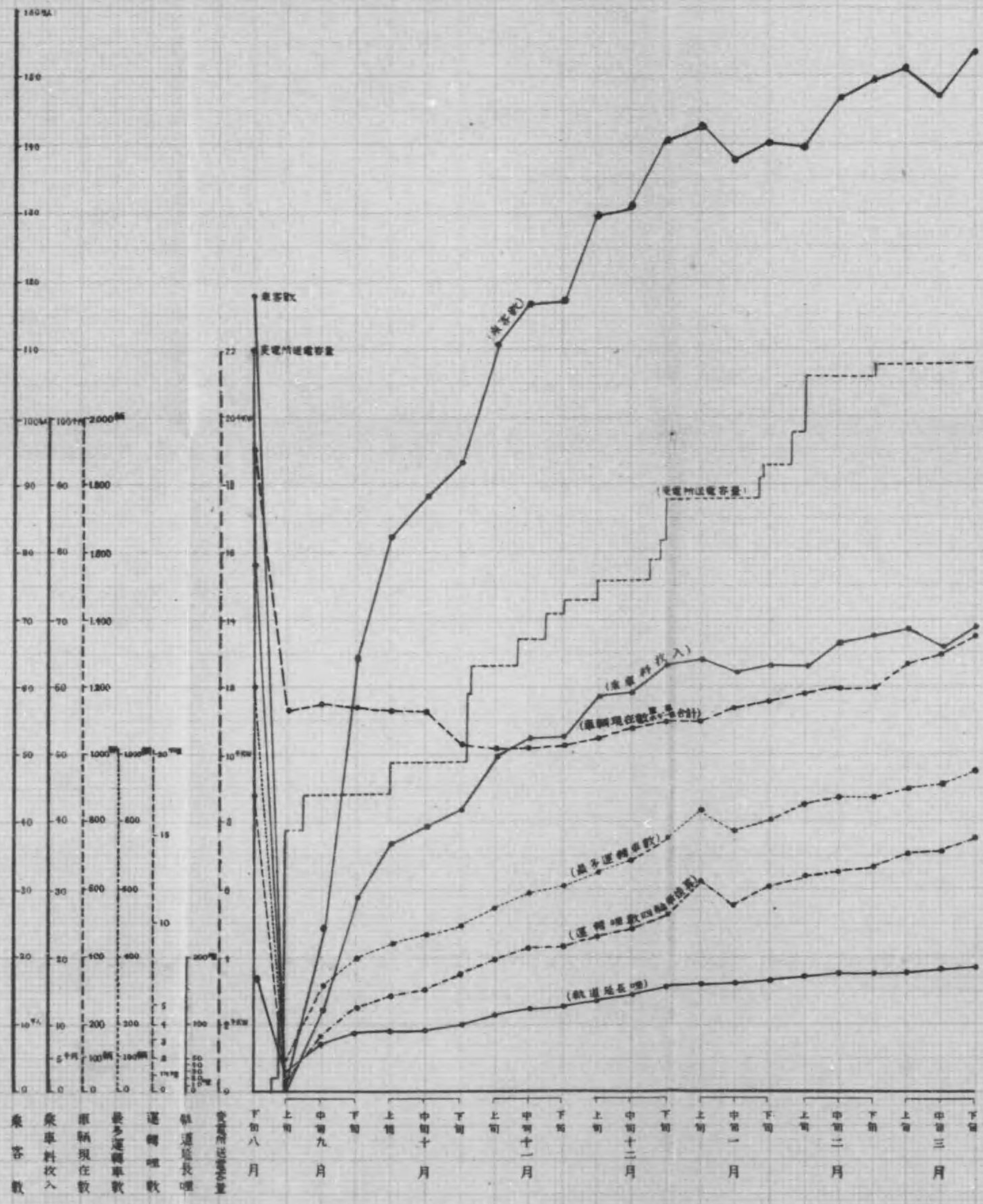
東京市電氣軌道事業復舊線圖表

一日平均數ヲ以テ示ス (大正十二年度)  
(但電線修復電容量ニ限リ日別變化ヲ示ス)



0 1 2 3 4 5 6 7 8 9 10 11 12 13 14 15







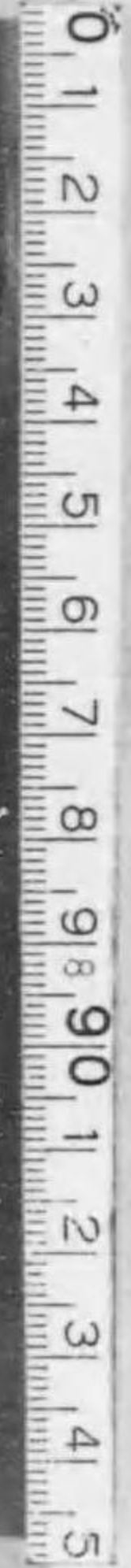
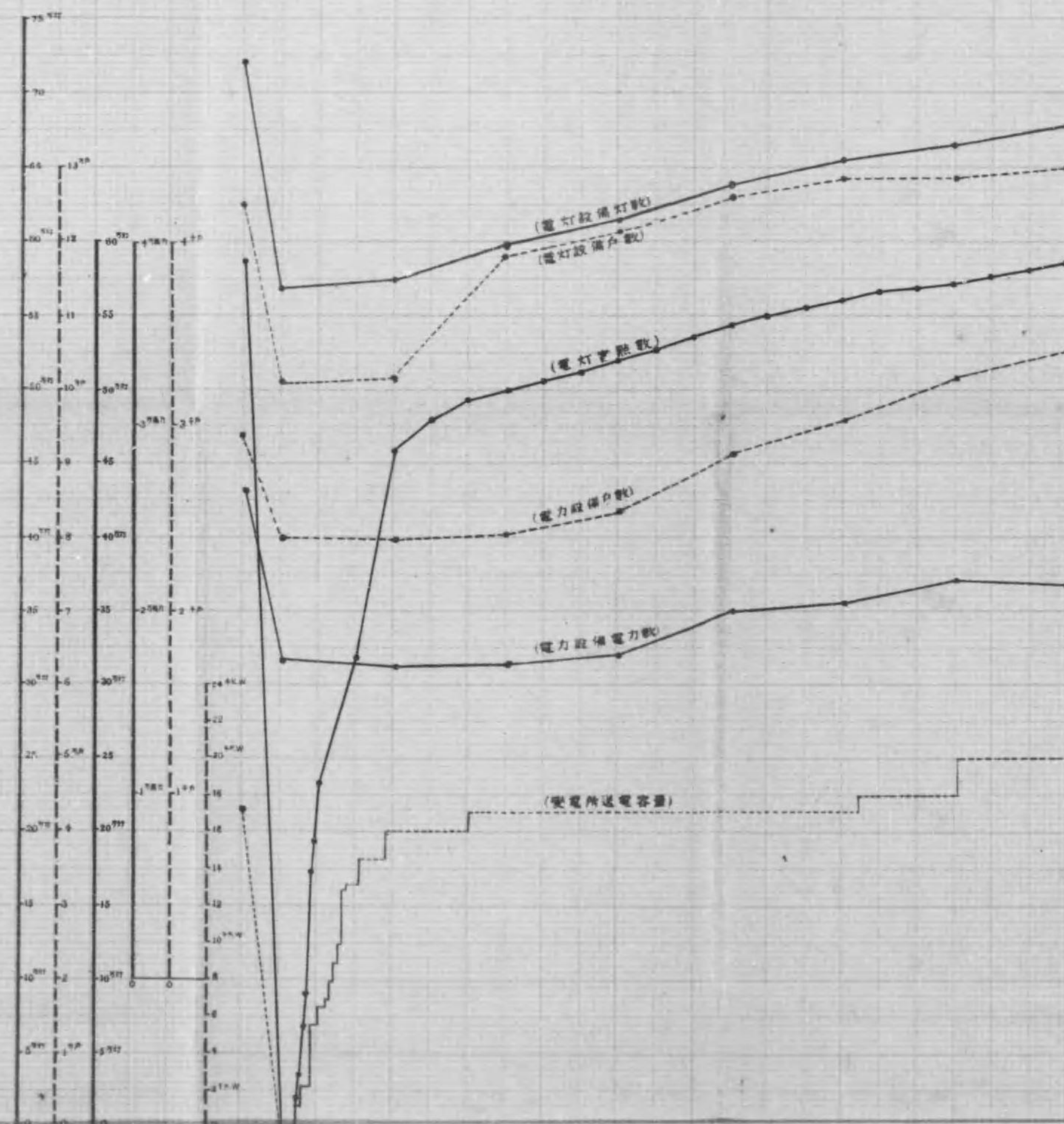
第二十四表

東京市電気供給事業復舊線圖表

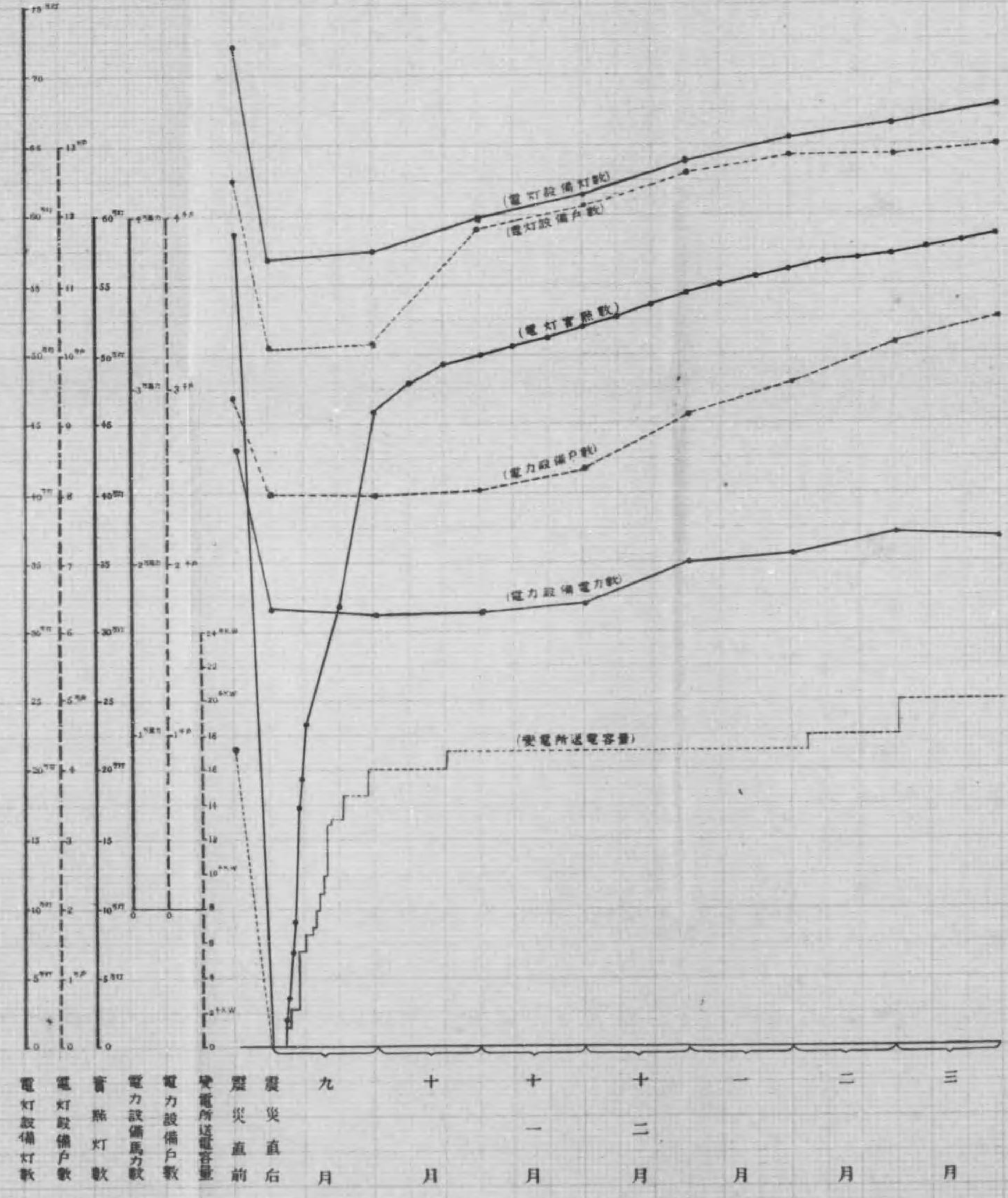
凡例

電点灯数ハ九月四日ヨリ九月十日迄ハ毎日實數ヲ示シ以後各旬末實數ヲ示ス  
變電所送電容量ハ全部日別變化ヲ示ス  
其他ハ震火災直前直後及月末實數ヲ示ス

(大正十二年度)

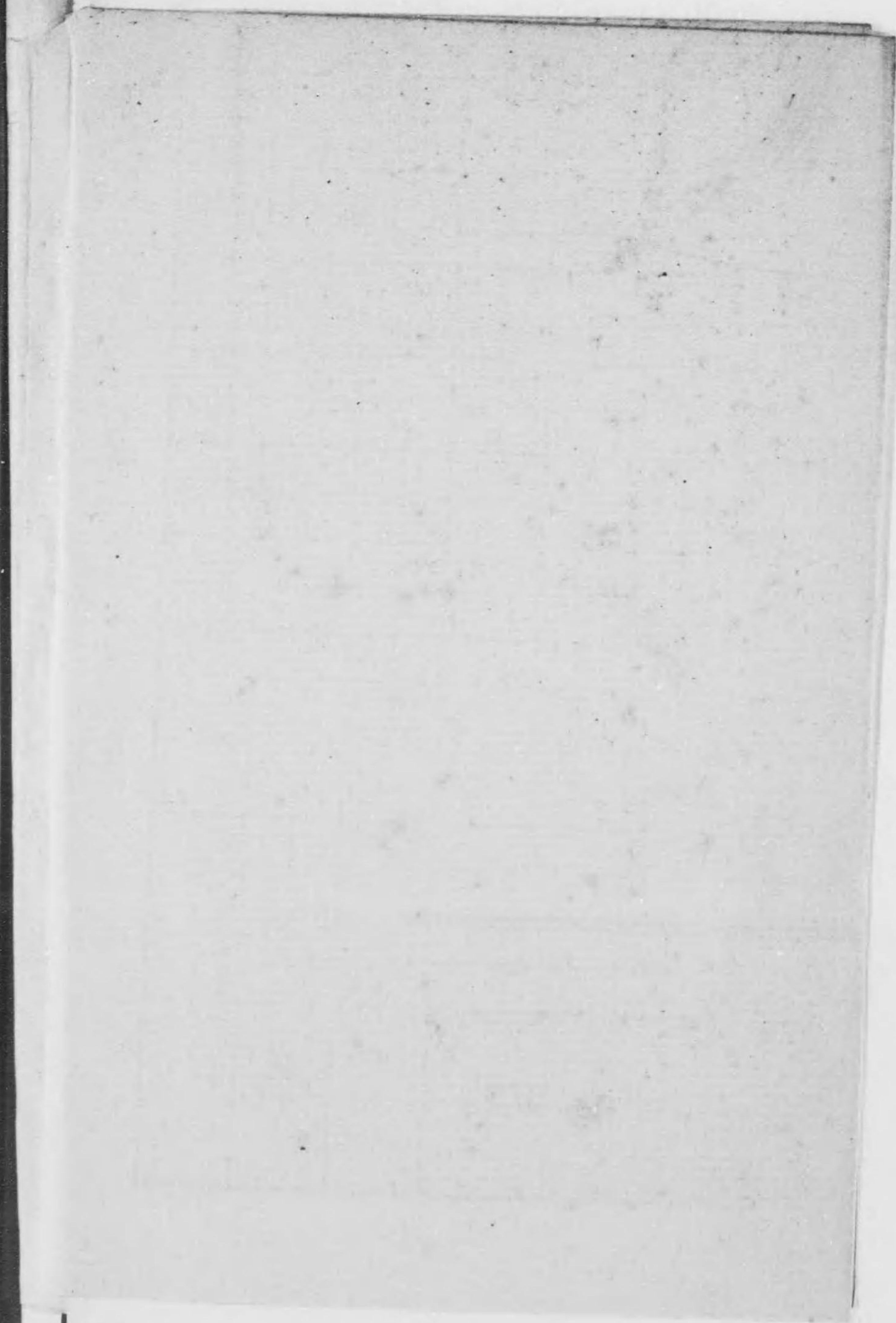
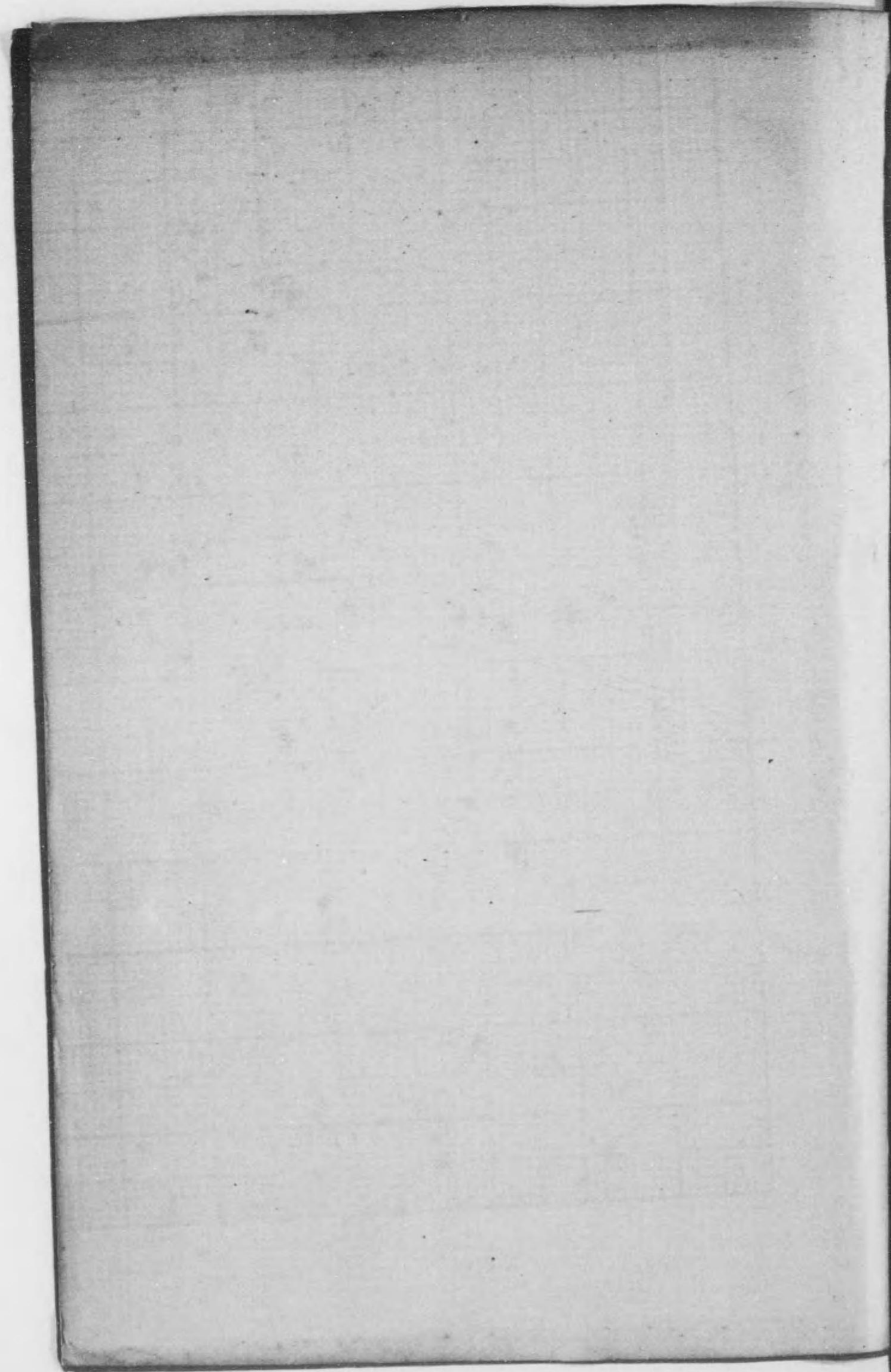




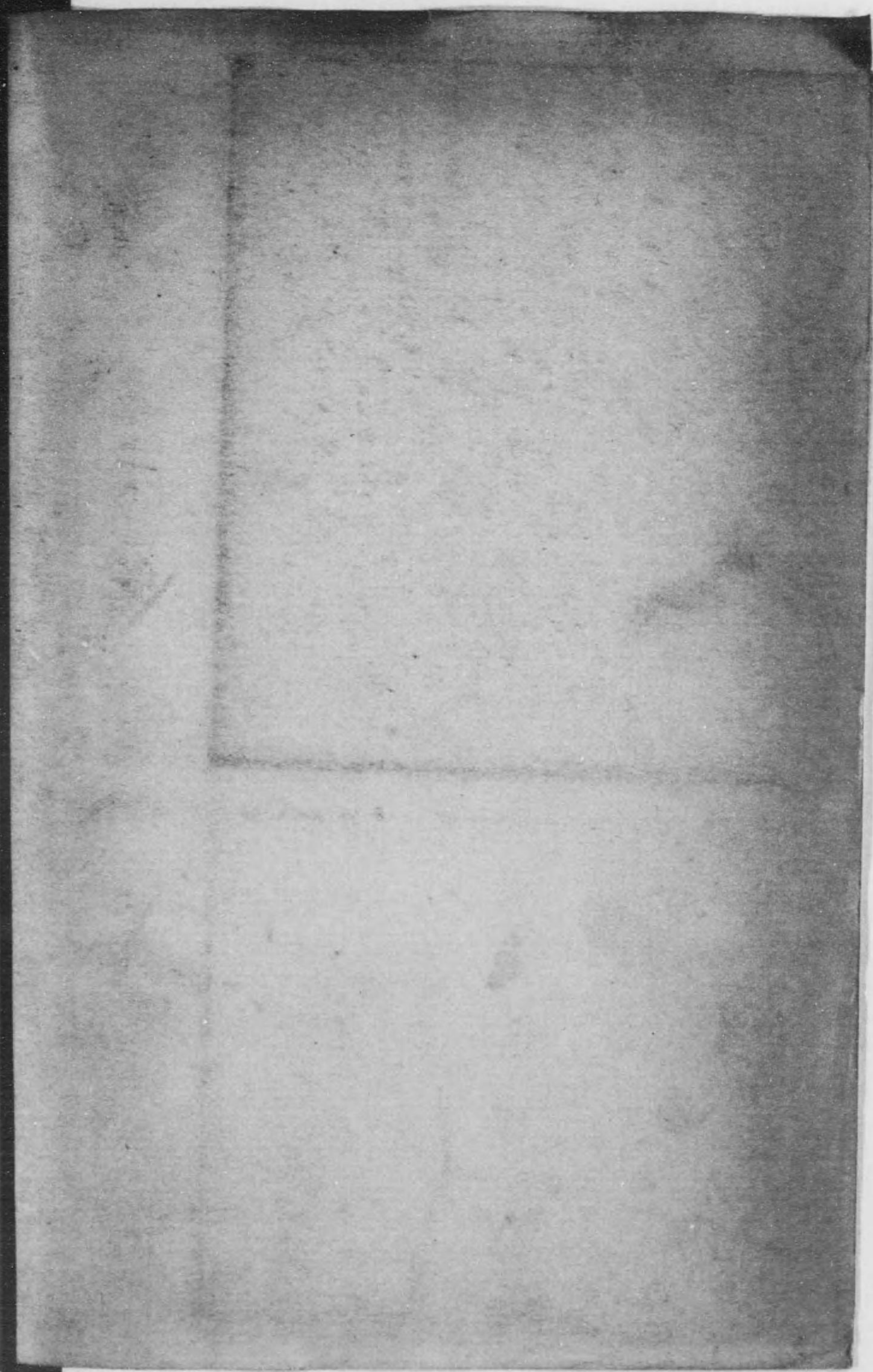
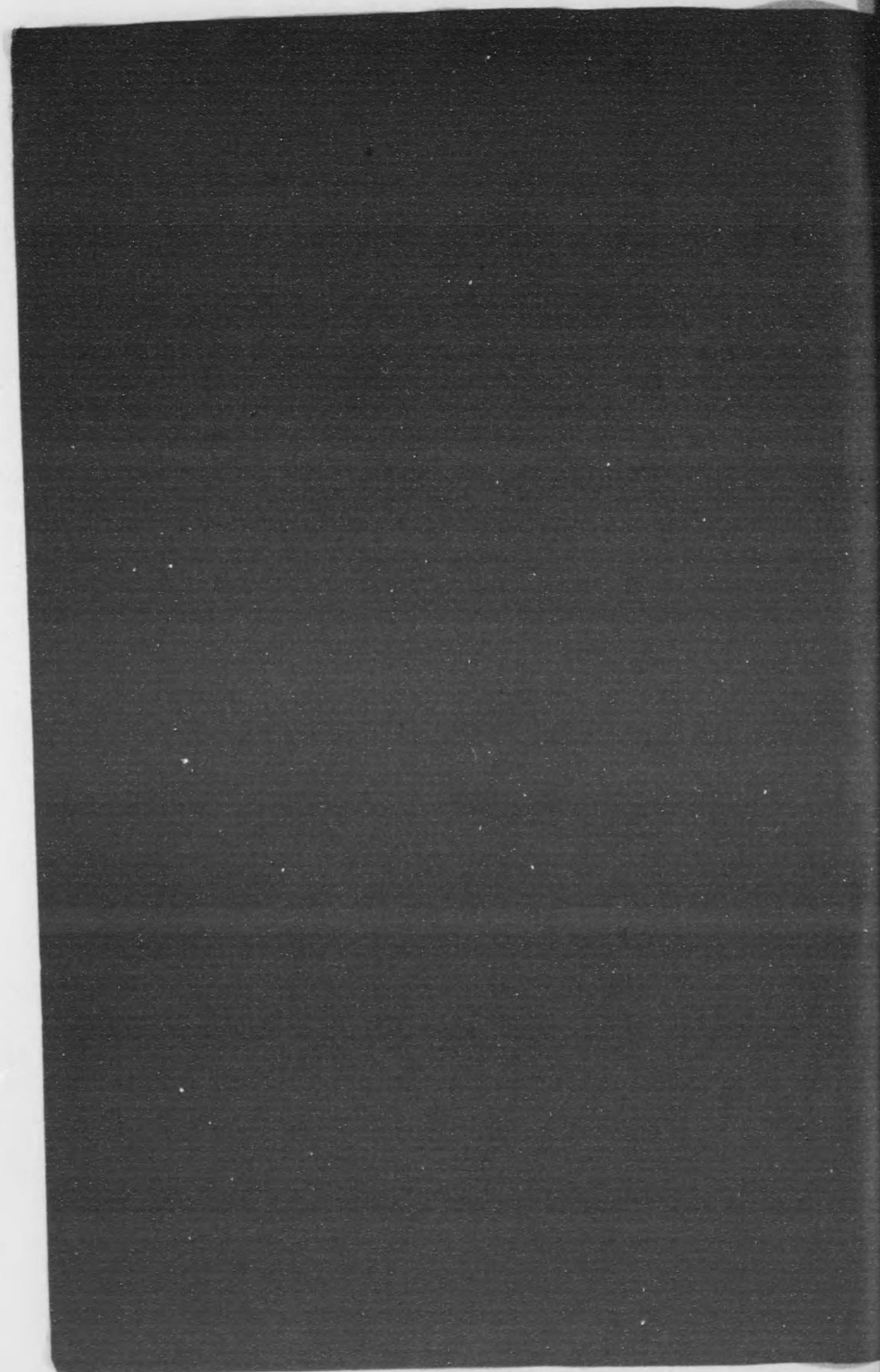


電力設備電力數  
 電力設備戶數  
 電燈設備電力數  
 電燈設備戶數  
 變電所送電容量  
 震災直前  
 震災直后  
 九 月  
 十 月  
 十 一 月  
 十 二 月  
 一 月  
 二 月  
 三 月











終