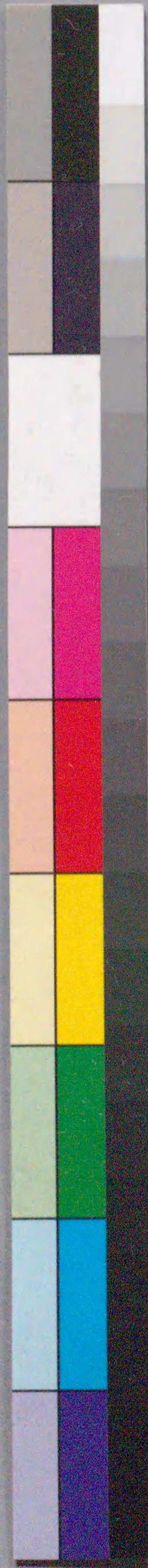


国立国会図書館 朝顔姫 : 3巻 207-638



ガラス使用







Handwritten text in vertical columns at the top of the left page, likely a chapter heading or introductory text.



Handwritten text in vertical columns at the top of the right page, continuing the narrative.



Vertical text on the right edge of the right page, possibly a page number or a small note.



























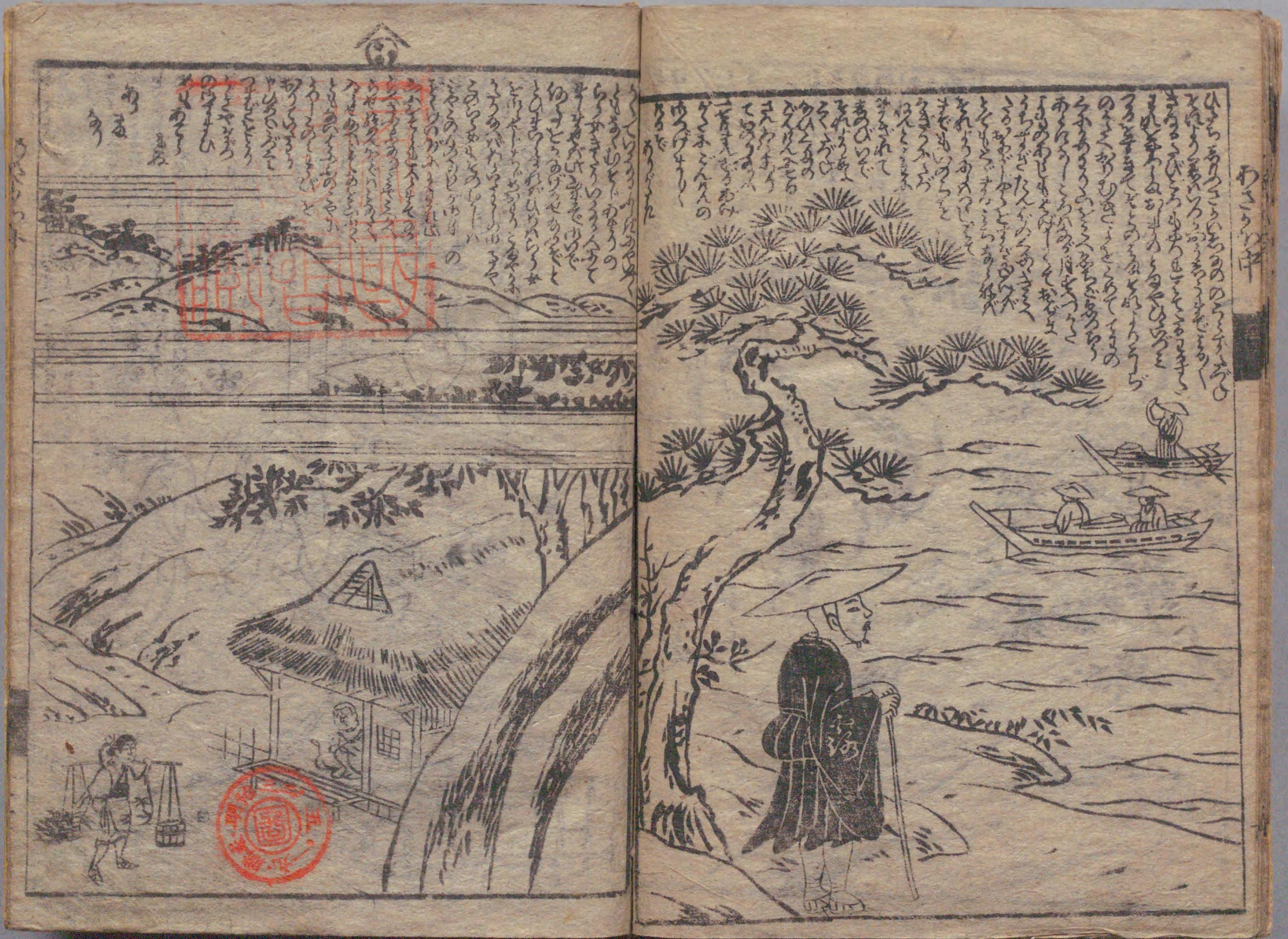




















朝顔姫の物語  
朝顔姫は朝顔の如く  
朝顔の如く朝顔姫  
朝顔の如く朝顔姫  
朝顔の如く朝顔姫  
朝顔の如く朝顔姫  
朝顔の如く朝顔姫  
朝顔の如く朝顔姫  
朝顔の如く朝顔姫  
朝顔の如く朝顔姫

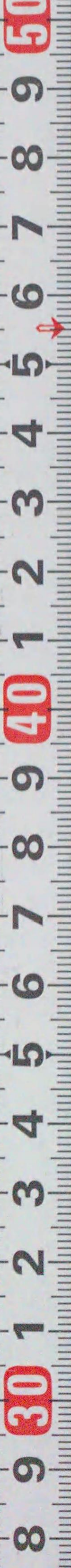


朝顔姫の物語  
朝顔姫は朝顔の如く  
朝顔の如く朝顔姫  
朝顔の如く朝顔姫  
朝顔の如く朝顔姫  
朝顔の如く朝顔姫  
朝顔の如く朝顔姫  
朝顔の如く朝顔姫  
朝顔の如く朝顔姫  
朝顔の如く朝顔姫

朝顔塚













207  
638

支羊双紙目録

吉田  
少将  
極  
若丸  
三冊

露  
朝  
白姫  
三冊

東  
姫  
天童若神子  
三冊

神力  
應護  
蟬  
通之本  
地  
三冊

當世  
風流  
都  
見物本  
三冊

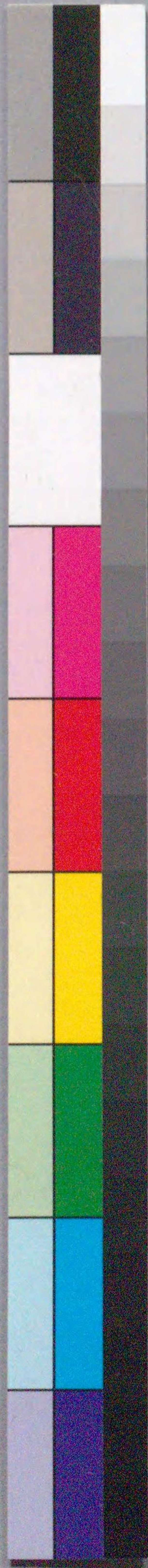
徳  
行  
久  
徳  
夢  
三冊



よの甲のあつらふらふらふらふら  
あつらふらふらふらふらふらふら  
あつらふらふらふらふらふらふら







国立国会図書館 朝顔姫 : 3巻 207-638



ガラス使用

