

渭渠五景

第一集

中華民國二十五年冬
陝西渭惠渠工程處製



MG

TV882.841-64

1

引水閘
沖刷閘

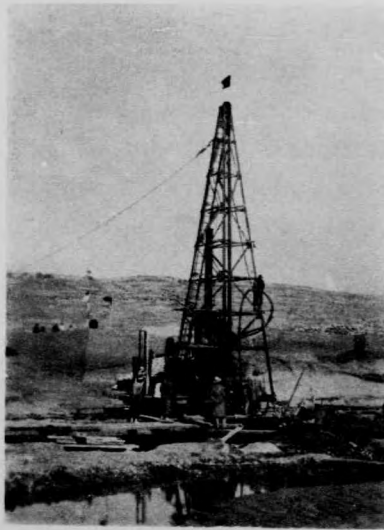


3 1774 7331 5



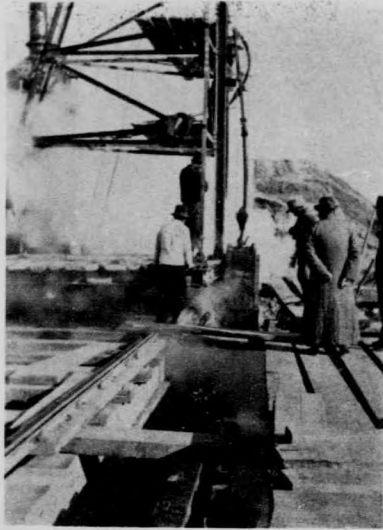


架橋打鋼置裝基開水引

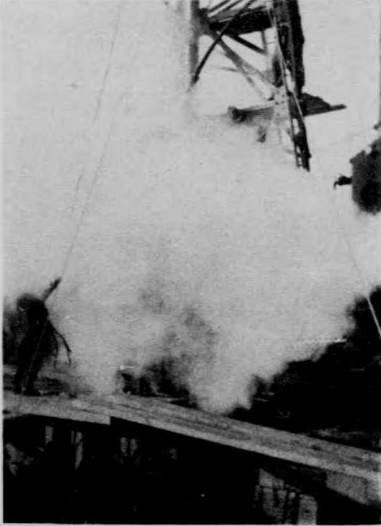


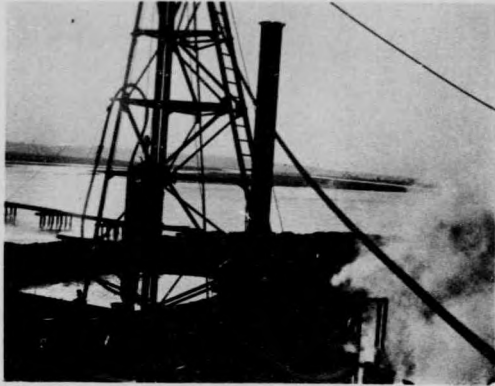
形情橋板鋼打錘汽用基開水引

引水閘基鋼板樁工程行將告竣



冲刷閘基打鋼板樁情形





冲刷间打钢板桥晚景



引水冲刷二间墩座第一层混凝土情形



引水閘墩座基頂層混凝土工程



引水閘墩座後完工工程



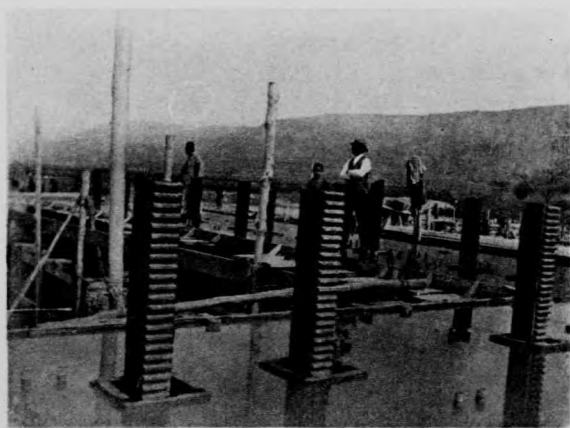
程工溝水引挖游上開刷冲



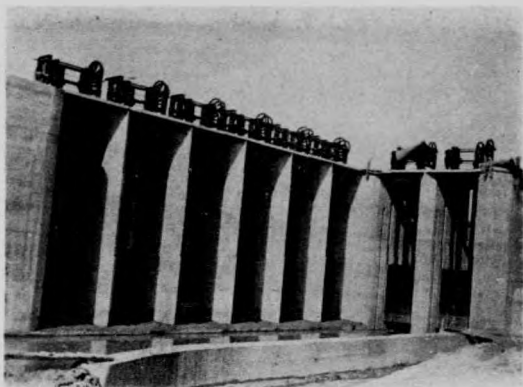
開二刷冲水引
竣完將行程工土凝混



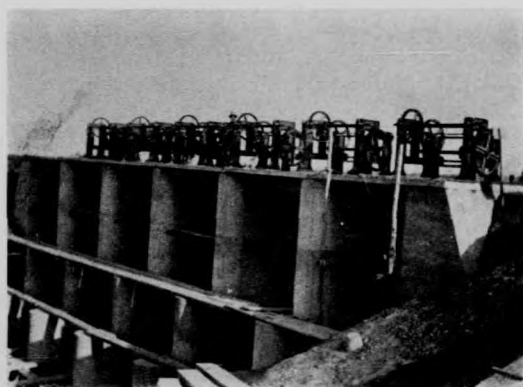
冲刷閘裝置鋼閘門



引水冲刷閘二鋼筋混凝土臺完成



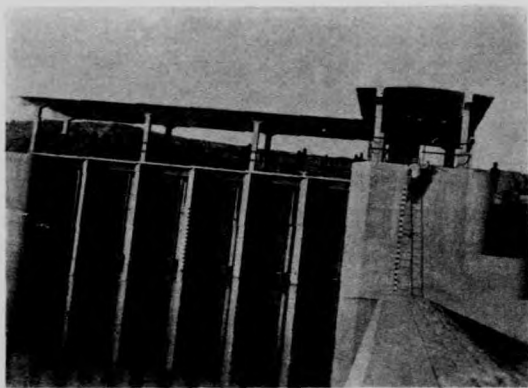
引水冲刷二閘鐵門及操縱機裝置完竣



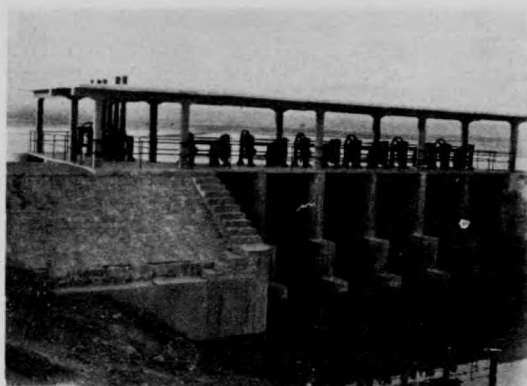
引水開操縱機全景



引水冲刷二閘鋼筋混凝土罩棚完工程成



引水閘前圖

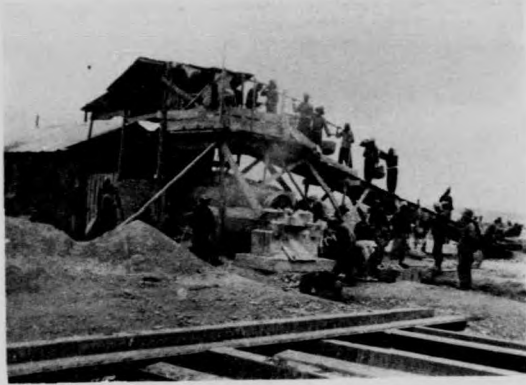


引水冲刷二閘水管杆裝置完竣後



冲刷二閘放水情形

河關
大壩



形情作工機石碎



形情處工監縣郟至運筏料木辦購帶一鎮平陽自



修葺郟縣大壩南夾河便橋預備運料



口堵壩水擋備預龍梢柳絲鉛織組



運鉛絲柳梢龍
至工作地點情形



段南壩大河攔
用之水排時口堵壩水擋備處六口水排留預



形情作工河引南掘挖



形情作工河引北掘挖



時之龍合將行壩水擋壩大河攔



形情溜水門金壩水擋



挖掘引河頭起時情形



挖掘引河頭二小時後之情形



形情水過口水排壩大河攔



程工橋便游下壩大河攔幕脩



閘河大壩南段
鋼板樁工程行將告竣



閘河大壩工程
混凝土拌合機工作情形



攔河大壩混凝土工程尚能見水面下鋼板橋頂



攔河大壩面砌塊石工程之一



攔河大壩壩面砌塊石工程之二



攔河大壩壩脚砌塊石工程



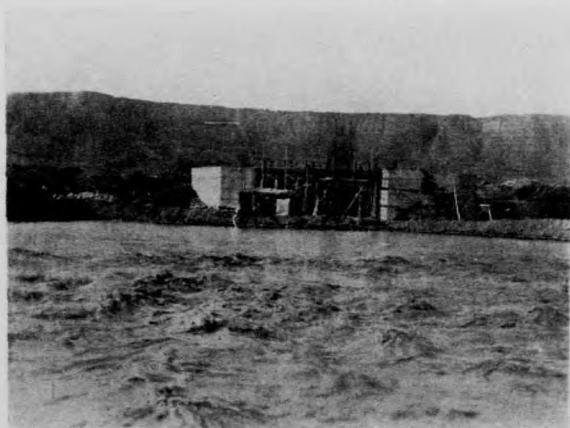
工完將行程工石砌段南壩大河獨



竣告將即程工段南壩大河獨



攔河大壩南段
砌鉛絲籠片石情形



攔河大壩北段未築前溜水之洶湧

攔河大壩北段擋水壩堵口後打鋼板樁情形



攔河大壩北段幕壩腳混凝土工作情形



攔河大壩址基混凝土橫梁工程



攔河大壩北段鋼板樁工程告竣



作工基壩理整段北壩大河壩



程工土凝混築段北壩大河壩



掘鉛絲籠片石工程



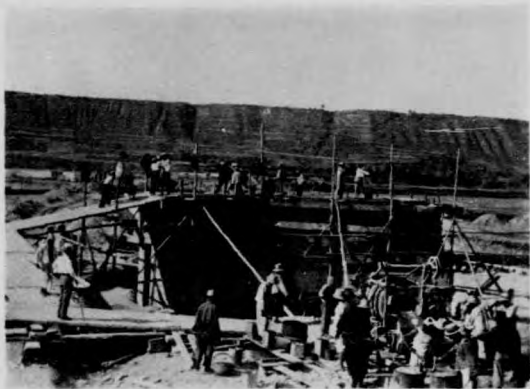
掘大河壩北段完工



工完石片籠絲鉛砌漫海壩大河擱



工完部全壩大河擱



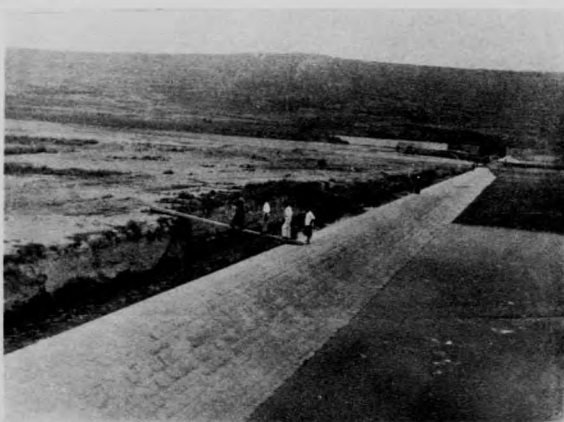
攔河大壩南翼牆築混泥土工程



攔河大壩南翼牆工程告竣



程工岸護石片端南壩大河攔



景全壩大河攔

掘河大壩滾水情形



掘河大壩南夾河架橋築擋水壩

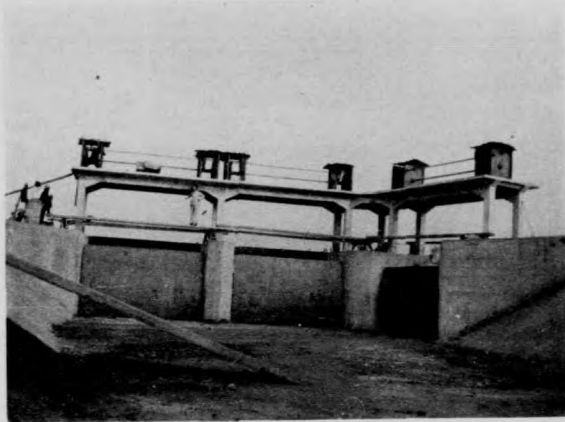


攔大河壩南夾河搖水壩堵口情形

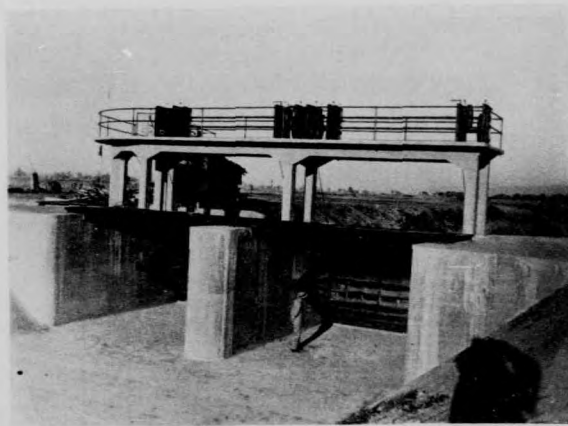


攔大河壩南夾河搖水壩堵口後閉氣工作

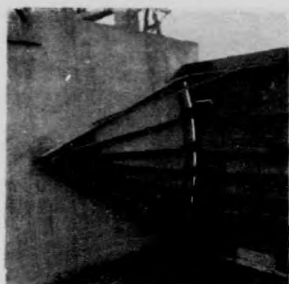
排洪閘



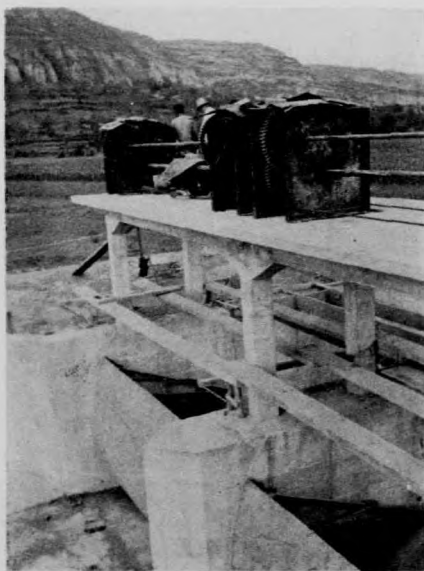
圖面正閘洪排及閘渠



圖面背閘渠

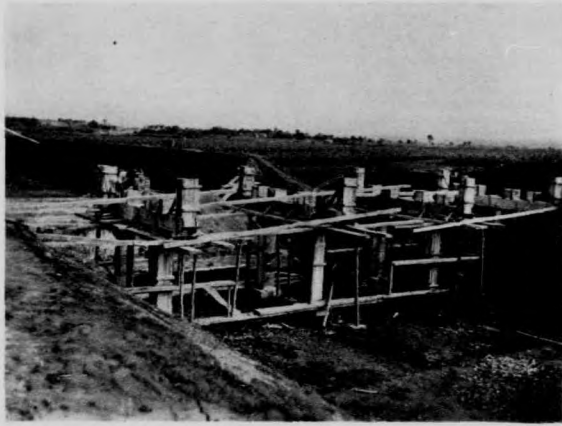


排
洪
閘
扇
形
閘
門



門
閘
形
扇
鋼
及
機
縱
操
閘
渠

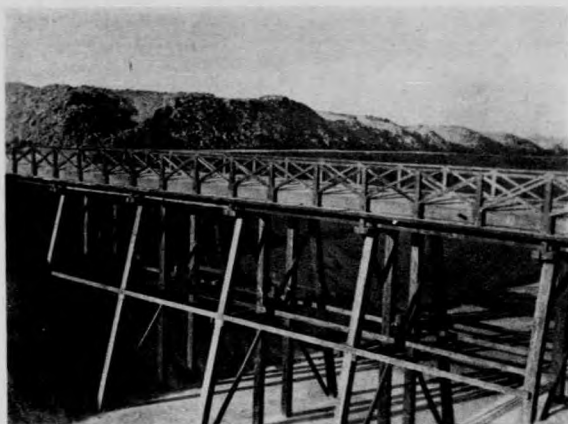
木高梁



青遠村第六號鋼筋混凝土梁柱木面橋工作情形



農校第三十一號
鋼筋混凝土橋
橋面鋼筋之排列



嶺堡第二十號木架橋工竣

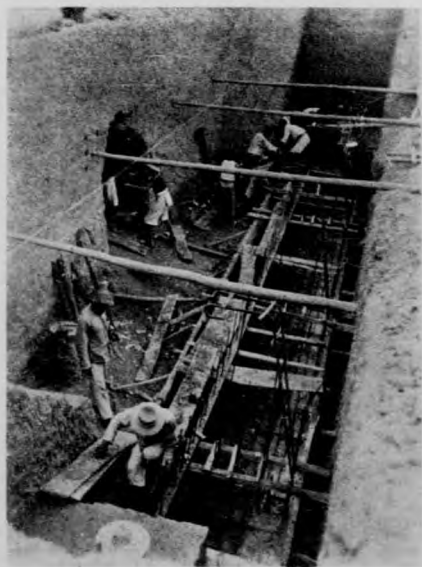


南莊第三十五號
鋼筋混凝土橋下
砌碑護岸工程

跌水



蔡劉村第三號跌水鋼筋混凝土工程之一



蔡劉村第三號跌水鋼筋混凝土工程之二



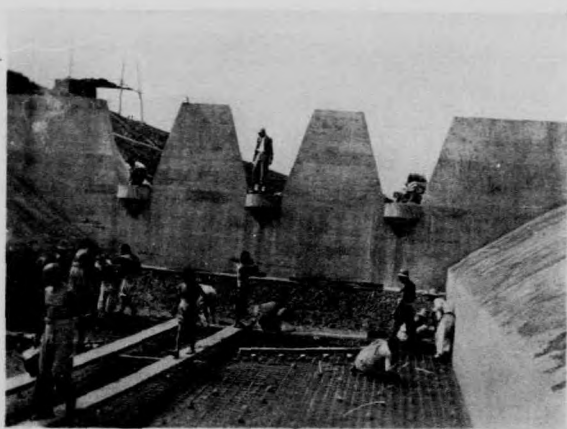
程工土凝筋鋼水跌號六第村里香



工完水跌號二第村劉蔡



陳家莊第一號
跌水上部完工



陳家莊第一號跌水全部完工



程工底鋪土凝混筋鋼水跌號一第莊家陳



圖面背水跌號一第莊家陳

張

堡

村

第十二號跌水護岸工程



土渠



多額物古代漢出挖段一程工渠土鎮興常



張堡村土渠工程之一段



常興鎮第一渠挖土情形



白家村第一渠土工將完竣

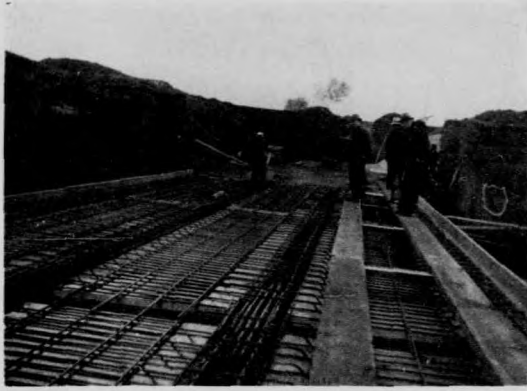
渡槽

渡槽基打板桩工程



渡槽柱構木型工程

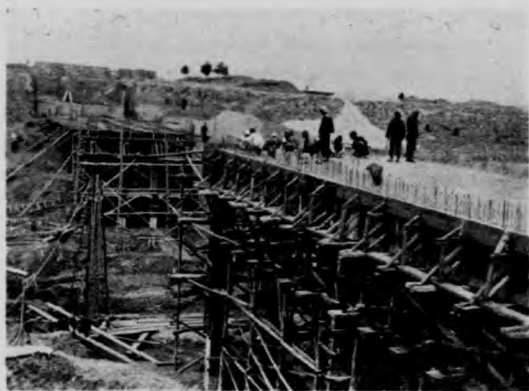




形情列排筋鋼底槽渡



形情架手脚槽渡



渡槽底鋼筋混凝土工程完成三分之一



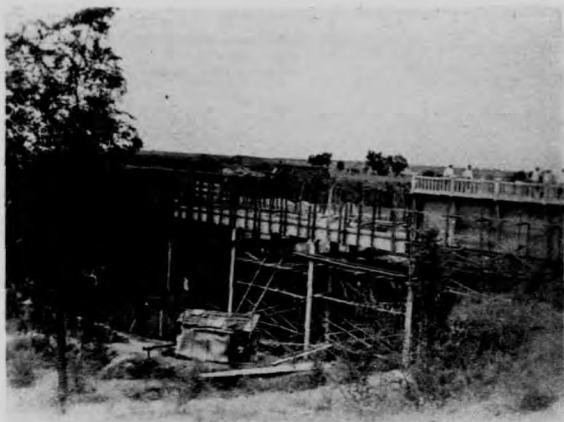
渡槽及柱梁工程完成三分之二



渡槽下部工程完工



渡槽上部钢筋混凝土工程



渡槽上部工程完成三成之一



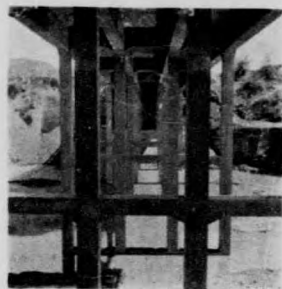
渡槽下部工程復刷漿工程



渡槽完工後平面圖



渡槽完工後側面圖



渡槽梁柱結構情形



景全槽渡



渡槽東端砌磚護岸工程



44
742313

IC

382.841-64