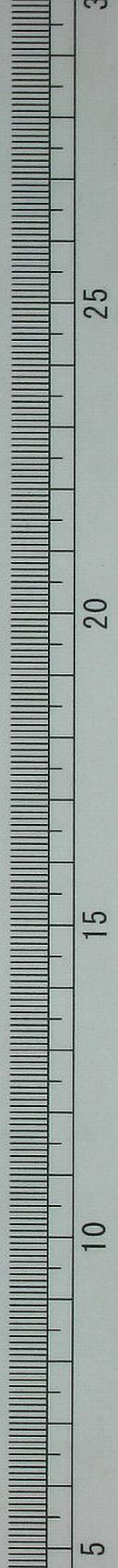
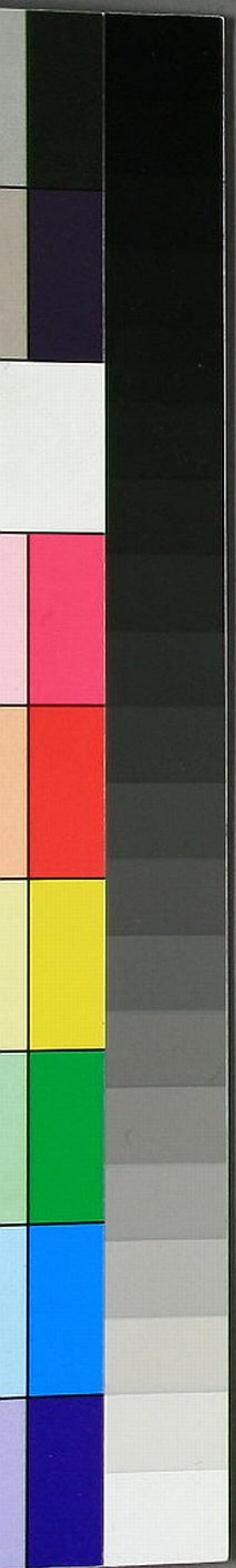


大和本草

十六

獸 四十六種  
人類 十種

≡ 1
413
16



門二奴  
號々13  
卷16

大倭本艸卷之十六

獸類

牛

**本艸時珍云**牛齒有下無上察其齒而知其年

嚼草復出曰齧馬蹄圓牛蹄圻馬病則臥牛病則

立馬起先前足臥則先後足從陽也牛起先後足

臥先前足從陰也周禮謂之大牢○綱目附方牛

肉ヲ以合スル藥方アリ日本ニモ近年乾牛肉ヲ用

テ合スル藥方アリ諸虛ヲ補フ本艸曰牛肉補氣與

黃芪同功○牛ノニレカムトハ草ヲ食シテ後吐出又

カムナリ酪モ呵モニレカムナリ○牛肉性温純補ス臘

貝原篤信編錄

氏寄贈

月ニカラレテ末トシ他藥ニ加ヘ用ユ大ニ氣血ヲ補フ  
 多羊ノ下血帶下等ヲ止ム甚効アリ是本州所不載  
 也○本州曰牛者稼穡之資不可多殺自死者不  
 可食 又時珍云病死者有大毒○王制諸侯無  
 故不殺牛ト云ヘリ易坤爲牛取象至大之獸資稼  
 穡故律禁殺之不可妄殺○元史三矢ト鐵砲ニ中  
 死ントスルニ牛ノ腹ヲ剖テ手ヲ負ヘル人ヲ牛ノ腹中ニ  
 入レ熱血ノ中ニ浸シ移時遂甦ルトイヘリ是妙法ナリ  
 ○牛ノ臟腑骨角皮毛乳血溺屎凡全體皆能治病  
 其屎最多功綱目可見○牛角總時珍云此卽角

尖中堅骨也○丹溪格致餘論載創倉法是用牛  
 肉

羊 和名ヒツシ十二時ノ上ノ屬未ヲ爲羊未ノ時ハ日  
 ノ熱キツシナリツシハ子ニタノ分ル處ヲ云羊肉ハ中  
 夏ノ人爲美饌供食又爲藥諸體皆用之有功中  
 夏ノ人多養之其種類多シ本邦ノ人ハ不好食故養  
 之者稀ナリ只處々海嶋放養性熱甚補人銅器ヲ  
 忌同食多禁本州可考其日無神其腸滯曲故ニ  
 山坂ノツヅラ折ニ回レルヲ羊腸ト云其皮極薄牛ヲ  
 太牢トシ羊ヲ少牢トス羊子ヲ曰羔時珍云羊脛骨

灰可以磨鏡羊頭骨可以消鐵故誤吞銅鐵者用之取其相制也○誤金器ヲ吞タルニ羊脛骨灰ヲ服之翌朝大便ヨリ下ル夏本州ニ見エタリ

豕

又猪彘豚ト云四名皆一物也國俗ブタト云味美性不良病人殊金瘡アル人且凡病後不可食本州可考中華ノ人家ニ飼テ饌食ニ具フ養之食物少ノ生息シヤスレ長崎ニ多ク養ヒ殺シ異國人ニウル其脂ヲ猪脂猪膏ト云蠻語シテイカト云藥ニ用ユ異邦ノ人朝夕コレヲ用テ食物ヲ調和ス國俗ノ饌ヲ用ルカ如シ猪ノ遍身皆有能方書皆用之爲藥本州

可考猪ハ俗字也猪ヲ爲止字

馬

舊事紀ニ保食神ノ目ニ馬牛ノ化夏ヲイヘリ日本紀神代卷ニ駮駒ヲイヘリ是神代ヨリ馬アリニ條良基公ノ嵯峨野物語ニ馬ハ昔唐國ヨリ渡リシ時耳ノ獸ト云テスヘテ稀ナリレカハ帝王ノ御氣色ヨキ大臣公卿ノ外ハ乗コトナレサレハ良家ト書テハ馬人ト云トイヘリ篤信謂馬ハ神代ヨリアリテ後代ニ唐ヨリ良馬ヲタリレニヤ

狗

本州曰田犬アリ喙長シ守犬アリ守盜ホエ犬ナリ喙短シ食犬アリ體肥供饌犬ニ此ニ用アリ

此説本出于爾雅各庄レ付カハレリ日本人ハ犬ヲ  
食スル莫<sub>レ</sub>ナリ犬ニ禁忌多シ性温補ス脾胃虚  
寒之人可食氣壯ニ多火之人不可食凡犬ハ主人ヲ  
思ヒテハナレズ他ノ富家ニツレユキテ食ニ飽シムレモ  
モトノ貧主ノ家ヲ慕ヒテ遠處ニモ必還ル又未ユカ  
サル處ニモヒトリ主人ノアトヲシタヒ城市ノ内千萬人  
多ク往來スル中ヲモ主人ノ臭ヲカギワケ主人ノ居處  
ニイタル又山中ニテ獸ノ過タルアトヲカキテ追ユク  
凡犬ニ四ノスクレタル莫アリ主人ヲ思フ一ナリ鼻ヨク  
臭ヲレルニナリ盜ヲホエテ夜ヲ能守ル三十リ獸ヲ

トル四十リ此四ノ者其スクレタル至性也述異記ニ  
晉陸機カ黃耳ト云犬ノクビニ書ヲユヒ付テ遠處  
ニ使ニヤリテ往來セシ事アリ狗ノ性謹馴ナルア  
リ狎<sub>レ</sub>ナルアリ謹馴ナルハモシクハ力量ツヨカラス  
トイヘトモ猛獸ニアラズテ其忿<sub>ハ</sub>嚙ヲオソレスヨク節ヲ  
守ル狎<sub>レ</sub>ナルハ力量アツテヨク獸ヲ捕フトイヘトモ  
猛獸ノイカリテカムニアハハヲソレ退キテ節ヲ守ラス  
早クニクル我聞<sub>ク</sub>之<sub>ヲ</sub>獵師○獠犬ハ狂犬ナリ又癩狗トモ  
云病アリテ狂疾アル犬ナリ人ヲクラフ○本艸ニ下  
痢腹痛ニ狗肝一具ヲ切テ米ヲ入粥ニ煮五味ヲ加

へテ食フ本艸黃狗ノ性最良ト云國俗赤犬ト云モ  
黃狗ナリ 又倭方ニモ赤犬ノ肝ヲ煮テ食ス世痢ヲ  
能止ム○狗子 犬字和名抄云惠沼子ノコハエヌノコ  
也○葵クマ 犬高四尺曰ト周尺也○猯クマ 多毛犬也  
○犬ハ喜雪ユキ不畏寒サムイ與猫畏寒異

猫

字書ニ捕鼠獸也ト云時珍云以尾長腰短目如  
金銀及上齧多稜者為良又云猫有病以為藥灌  
之甚良レ猫兒ヲ他處ニ養ハシムルニ頸ヲクヒリ入  
指一入ホナ餘裕アレハ脱太セス足ヲカ子テクヒ  
レハ脱ス猫兒母ヲ離レ他處ニ遣ハスニ其重サ百分

アレハ不乳ノ生育スト云俗説アリ中夏ニ猫鬼ヲツ  
カフ邪術アリ日本ニハ無之野客叢書詩載之日  
本ニテ四國之犬神中國ノタウベウノ類ナルヘシ西陽  
雜俎曰猫目睛且暮圓及午豎細如一線性陰而  
畏寒其鼻端常冷唯夏至一日煖黑者暗中逆循  
其毛即若火星俗言猫洗面過耳則客至○黑猫  
ノ毛ヲ暗夜ニ逆ニナツレハ光イツル夏今試ルニレカリ  
毛ノ間ノ層ヒカルナリ猫ノ面ヲミツカラ足ニテナツルヲ  
國俗ニ假粧ト云中華ニハ洗面ト云國俗ニ猫ヲコト  
ト云ハ順和名子ニト訓ス又猫ヲカナト云ハ昔レ武

州金澤ノ文庫ニカラヨリ書ヲ取ヨセテ納メレニ船中  
 鼠ノフセキニ唐猫ヲモノセ來ル金澤ノカラ猫トテ逸  
 物トス此事無門關抄及梅花無盡藏ニ出タリ金澤  
 猫ト云ヲ畧シテカナト云○凡猫ノ他獸ニコトナル夏九  
 アリ快キ時面ヲ洗フ一也ヨロコフ時喘息スルニナリ氣  
 盛ナル時爪ヲトグニ也他子ヲ乳スル四也朝晝暮ニ其  
 眼睛形カハル五ナリ其鼻常ニ冷ル六也ノドヲナツレバ  
 ヨロコンテクビヲノフル七也死ヌル時人ニカクシテ人ノ不  
 見處ニテ死ス其死時目口形其氣色甚見ニクニハ  
 也藤天蓼ヲコノシテクハラヒ根莖葉ヲレギリニ頭身を

スリヌル九也是藥ナル夏ヲレルニヤ奇異也中夏ノ  
 書ニ此九異ノ名目ハ見エス夫猫ハ至テ不仁ナル  
 獸也ト古人モイヘリ然ルニ他猫ノ子ヲ愛シテ乳  
 スルハ其性ノ偏ニ長スル處ナリ狗ノ四長アルニ不及  
 トイハレ是亦天性ノ一長ナリ薄荷ヲクハラハ醉フ死  
 猫ハ竹ヲ引ト云死猫ヲ埋タル所ニ竹根來リハヒユル  
 也俗ニ死猫ヲ橘柑ノ根ニ埋ハ肥ルト云

鹿 鹿角春生夏長秋堅冬脱牡鹿ハ鳴キ牝鹿ハ不  
 鳴七月ノ末ヨリナキ八月ノ中ケカンニ九月末ニテナク  
 鹿ハ四五月ニ子ヲウム姓△夏凡九月ニレテ只一子ヲ

ウ△其肉春夏ハ不可食味惡シ後足ハ多ク肉味好  
前足ハ少ク肉味亦不佳一種角ニ無枝アリ形小ナリ能  
傷物常ノ鹿ヨリ性タケシ 延喜式曰凡觸穢惡夏應  
忌者云云六畜製肉三日法曹至要抄云製鹿亦三  
日今按俗間言有神夏時忌喫六畜及鹿肉之久然  
二書之說如此世俗之說近世之妄拘泥乎二書可爲證  
野猪・國俗猪ライシトヨム誤也猪ハブタナリ鴨ヲカモト  
誤テヨムカ如シ猪油ハブタノ油ナリ野猪ノ油ニアラス野猪  
ハ雌△事四月ヲヘテ子ヲウム夏四五月子ヲウム一産  
十一十二或三四ウム野猪肉ヲ食スレハ能痔血ヲト

ム又能小瘡ヲイヤス本艸ニモ灸食ハ腸風瀉血ヲ治  
ス牝者肉更美ナリトイヘリ十月以後味美前足味美  
凡野猪及雞肉ヲ煮ル法前日ヨリ淡醬水ヲ以久ク  
煮ツキ明日將食ニハニ又ヨク煮レハ堅肉モ軟ナリ野  
猪ノ性不惡然ルニ食傷スル人多キハ味美多食スル故  
ナリ

豺<sup>キヤウ</sup> 其形狀狼ニ似テ不同其性甚アシシ不可食其色不  
狼<sup>キヤウ</sup> 豺ニ似テ異レリ性ヨシ可食豺狼別物也其形狀  
及性本艸ニ詳○狼筋ト云物アリ熏之能盜ヲ辨ス  
本艸ニ見エタリ○西陽雜俎曰狼糞煙直上故烽用



之〇狼糞乾用半々狐ノツキタル病人ニ令服有效  
 狼ハ豺ヨリタケク其牙亦ツヨシ能物ヲカニキル日本  
 ニハ虎ナシ狼ヨリタケキ獸ナシ其毛色多ハ淡紅褐  
 色ナリ狼煙ハ用兵相圖ノ火ニ用ユ狼糞ヲ多也  
 兔 尾短耳大上唇缺目不瞬前足短後足長大尻  
 ニ小孔多シ子ヲ生ニロヨリ吐ク妊婦不可食八月  
 以後冬月味美春後草ヲ食ハ味不美小兒ノ痘  
 瘡ト消渴ニ用テ有效前足短キ故上坂ヲ喜下  
 坂ヲ畏ルト云古書ニ尻ニ九孔アリトイヘリ老兔ハ尻  
 孔多シト云他獸ニ異リ臘月作醬食フト本州ニ

見エタリ又日死ノ目不合者殺入ノ作兔醬法臘  
 月新兔皮ヲハキ筋ト骨トヲ忒リ肉ヲ細ニタキク  
 ダキ生肉百々ニ炒鹽十五々カウシ末ノ二十々加  
 又茴香陳皮丁香乾薑良薑肉桂山椒胡椒等好  
 三ニ隨テ三四種各二三々加フ又生葱白ヲ二三日  
 鹽ニツケ針ノ如ニ切テ四々許加ルモヨシ醇酒ヲ加  
 一セ合セ十日過テ鹽ノ濃淡ト肉ノ燥濕ノ宜ヲ試ニ鹽淡  
 ク加ヘ肉燥カハ醇酒ヲ加ヘ重テスリ一セ相和シ瓶ニ納  
 ロヲ紙ニテハリ或泥土ニテヌリ六七十日ヲ過テ食ス久ク  
 熟ノ彌ヨシ一切鳥獸ノ醢ヲ製スル法皆同諸肉ノ皮筋

大和本草卷十六

可食小鳥ハ不<sub>レ</sub>去皮雁鳧雉鳩小鳥味佳物皆醃ト  
スヘシ又鰕鱒鯉鯛鱸鮓等魚醃亦良寒月ハ鹽ヲ減  
シ暑月ニハ鹽ヲ加フ老人脾虛人可食鯉鯪ニサシ  
此法中華ノ書居家必用等ニ出タリ

猿 古歌ニミレガトヨメルハ梵語ニ摩斯吒ト云ヲ以也凡  
梵語ヲ以テ和名トスル夏多シ馬經ニムヤニ母猴ヲ  
カハ馬ノ疫癘ヲ除クトイヘリ潛確類書曰猴皮辟馬  
疫本邦ニモ猴ノ馬病ヲサル夏ラレリ五色線ト云書  
謝靈運遊山觀掛猿下飲白臂相連トイヘリ猿ノ  
多ク手ヲトリテ連リサカルヲ云近世或人山ニ入テ

カリス猿アリ其懷胎セシヲ鉄炮ヲ以ウタシトス猿  
其腹ヲタキ子アル事ヲ示シテアハレミヲ乞トイヘ  
其人<sub>レ</sub>不仁ニシテ打殺ス猿ノ靈タリテ其人之家族  
ヲ殺セリ隼スラ懷胎ノ鳥ヲ不殺以入鳥ニ不如ヘキ  
ヤ○外國ヨリ猿ノ小ニテ尾長キ者ワタル是果然ナル  
ヘシ一名狢ト云津輕ニモ有ト云

果下馬 大明一統志曰果下馬肇慶府龍水縣出  
者爲最高不踰三尺長者有兩脊骨號雙脊馬健  
而能行是土佐駒ナルヘシ土佐駒ハ草ヲ食レテ能重  
キヲ馱フ不要飼穀甚便于民用又范石湖力桂海

獸志ニモノセタリ與一統志所載略同是一統志ヨリ古書ナリ

貓 一ニミタスキ氏云野猪ニ似テ小ナリ形肥テ脂多ク

味ヨクノ野猪ノ如シ肉ヤハラカ也穴居ス其四足ノ指各五恰如人手指獵師穴ヲフスヘテ捕之行ク事ヲソシ獲ハ貓ノ類ナリ狗ニ似タリ並ニ穴居ス

貉 是亦貓ニ似タリ貓獲貉此三物ハ一類ナリ其二本

艸ニ見エタリ

塵 陸佃云鹿之大者曰塵羣鹿隨之視塵所往以

塵尾所轉爲準古之談者揮焉良爲是也今案塵

尾ト云テ大鹿ノ尾ヲ以テ塵トス風ヲ生シ蠅ヲハラフ今禪僧ノ法ヲ説者コレヲ用テ拂子トス

獏 本艸蕪頌曰其齒骨極堅以刀斧椎鍛鐵皆碎

落火亦不能燒人得之詐充佛牙佛骨以誑俚俗

○日本ノ俗獏ハ人ノ惡夢ヲ食トテ枕ニ繪カク然

トモ中華ノ書三ノイニタ見ズ琅琊代醉ニ東漢書志

ヲ引テ伯奇食夢ト云伯奇ハ疫神十二ノ一也ト云

ヘリ是ハ獏ニアラス唐ノ世ニ多畫獏作屏ト本艸ニ

イヘリ白樂天獏屏贊序曰寢其皮辟瘟圖其形

辟邪今俗謂之白澤此序ニモ食夢事ナレ他書ニハ

白澤ヲ別ノ獸ト云獺ヲ繪ニカケルハ辟邪ユ(本邦ノ人往々圖之ヲ屍)

羚羊

深山ニアリ其皮毛フカクシテ褥トス(シ褥ハシト子也延喜式十四卷縫殿寮ニモ褥一條トアリ故ニ和俗羚羊ヲニクト云又羚羊ヲカモシト云カモハ羶ノ和名ナリ順和名ニ出タリ羚羊皮ヲカモニスル故羚羊ヲカモシトス拾遺和歌集第九ニ能宣ニ車ノカモヲコヒニツカハレケル藤原仲文カ歌アリ車ノカモハ車ニシク羶ノ羶也(剛石及獺骨甚堅剛ニシテイカナル堅キ物ニアテウテトモクダクルト云夏ナシ唐ノ高祖ノ時

是ヲ佛骨ト稱レ諸ノ堅キ物ヲ打クダキテ愚俗ヲタラカス者アリシニ傳奕ト云レ人其子ニ命ヲ羚羊角ヲ以テウタシム佛骨ト稱セシモノタチニチクタク此夏隋唐嘉話唐書通鑑本艸ニ見エタリ羚羊角ハ一ガレリ山中ノ高キ木ノ枝高キガケノ岩カドニ角ヲカケテ子ムル地ニラサズ災ヲオソレテ用心ノタメナリト云サレトモコレヲヨク捕ル犬アリト云羶羊肉ハ鹿肉ノ如シ食スヘシ

熊

遍身黒色或黃白ナルアリ胸上有白毛如月形倭俗謂月輪常ニ手ヲ以掩之熊膽往々猿膽ヲ以

偽稱シテウル眞偽ヲ辨スル法本艸ニ見エタリ深山  
ニ居ル

**羆** 本艸ニ載タリ順和名抄シクミト倭訓ヲ付タリ  
上三四ノ字アルユヘニシクミト訓セシニヤ四八网ナリ四  
五ノ四ノ字ニ相サレ氏似タルヲ以稱ス熊ニ似テ大ナリ  
黄赤ニ色アリカツヨシ元祿ノ初越後國桑取谷ニテ  
人ヲ取シ獸アリ其形狀ヲ圖ニ書タルヲ見ルニ熊ナリ  
是ヲ佛々ナルヘシト云ハヤミレリ此物昔ヨリ日本ニア  
リシニヤ延喜式等ニ熊皮ヲノセタリ又日本紀天武帝  
ノ時皇太子諸王ニ熊皮ヲ五ハル支アリ又皮ハ異邦ヨ

リモ來レリ日本紀齋明紀越國守河部引田臣比  
羅夫討肅慎獻生熊二熊皮七十枚

**犀** 爾雅注形似水牛猪頭一角一在頂一在鼻○

文犀トハ卽通天犀角上白縷直至端ヲ云

**豪猪** 外國ヨリ來ルクヒ背ニ鬣アリ針ノ如ク長サ一  
尺ホトアリ猪ノ類ナリ頭小シ

**黑膏** 震澤長語曰成化中京師相傳有物如狸或  
如犬倏忽如風或傷人面啣手足一夜數十發名  
曰黑膏皇明通紀曰黑膏其疾如風或自戶牖入  
雖密室亦無不至則人皆昏迷或手足或身面被

外

傷出黃水數日徧城驚擾暮夜多持及張燈自防  
見有黑氣來輒鳴金擊鼓以逐有見者云黑而小  
金睛脩尾狀類犬狸是震澤長語二載タルト同今  
案二此獸周防及筑紫二處ニアリ他州ニモアリヤ  
未詳其形狸ニ似タリ皇明通紀ニ云處ノ如シ夜中門  
戸ヲトツトイヘトモ能人家ニ入テ牛馬ヲソコナフ牛  
馬コレニナヤニサレテ必死ス良狗モ取コトナラス衆人  
ヲアツメテ鐘大鼓ヲナラシメカリ出シテ打殺ス鐘鼓  
ノ音ヲオシルレイハ青ノ唐音ナルカ昔ハ此物日本ニ  
在コトヲ人シラス近年知テコレヲ狩ル

外

靈猫 本州一名香狸ト云狸猫ニ似タリ大サハ猫ホト  
有之麝ノ香アリ國俗シヤカウ子コト云中夏ヨリ來ル  
金猊 形似獅性好火煙故立香爐蓋上典籍僂覽  
ニ出タリ世間香爐ノフタノ上ナル獸ヲ獅子ナリト云ハ  
非ナリ碑石ノ下ナル龜負ヲ龜ナリト云ト其誤同シ  
貂 又栗鼠トモ云栗ヲコノシテ食フテントハ唐音ナル  
ヘシ鼬ニ似テ大ナリ其毛長ク黃色ナリ尾長大也人家  
ニ入テヒソカニ味醬ヲヌスミ食フ味醬ニツキテハ毎夜  
來リヌスミヤズ中夏ニハ味噌ナシ故ニ此夏本州等  
ノ書ニハ見エズ中華ノ人此皮ヲ用裘トシ帽子トス貂

ノ夏本州集解ニ詳或曰貂上栗鼠一類二物也鼯ハ大  
栗鼠ハ小ナリ一物ニ非ス本草ニ物トスルハ誤ナリ

鼯鼠

和名ムサビ。バンドリ。ソバヲシキ。モ、グハ。モ、ガ。皆一

物也本州云肉翅四足連尾飛不能上異名鼯鼠狀  
如蝙蝠如小狐山中有之暗夜行飛南人見之多以  
爲怪山中ニテ飛上來テ人ノ面ヲオホフ事アリ不知人  
ハ爲怪物高ヨリ下ニ飛フ下ヨリ上ニ飛コトアタハス本州  
ニ皮毛ヲトリテ産婦ニ持シムレハ産シヤスシ鼯ヨリ大ナリ  
鼠 數種アリ鼠肉肝膽外腎脂腦頭目脊骨足尾皮  
糞皆有能可用見于本州凡一物ノ内其形體處大

功能多キ事鼠ニ逾タル物ナレ前足ニ爪四アリ後足  
ニ五アリ鼠類亦多シ○酉陽雜俎云人夜臥無故失  
髮者鼠妖也今案ニ髮切ト云夏竦紫ニアリ是鼠妖  
歟又狐ノワサナル由中華ノ書ニ見エタリ○鼠ノ鬚ヲ  
筆トスツヨシ

鼯

ヨソ鼠ト魚鳥ヲトル家鴨ニ付テ其血ヲスフ鼠ノ血ヲ  
モスノ體肉ヲハ不食身軟ニヲ竹筒ノ内ヲ反轉ノ出  
入ス夜樹木ニ上リテ焰氣ヲ起シ又地上ニ毛焰氣ヲ  
發シ柱ノ形ノ如シ俗ニ火柱ト云人以爲妖朝鮮ニ獾  
毛ヲ以テ筆トス是鼯ナリ又山鼠毛ヲ用ユ一名ハ

青鼠

青鼠ウグモチ

本州ニハ肉ヲ燂ヤテ癰疽諸瘻等ヲ治スト云今俗腸ト瓜ヲ太瓦器ニ入赤土ニテヌリハシ燒テ存性用筑紫ノ方言モグラト云ヨク園圃ヲウゴモチテ草木ノ根ヲ穿テハ枯ル甚害ヲナス猫ヨクコレヲトルアリ一種ヒニスト云物アリ形小ニテ長シ是隱鼠ナルベシウグロモチハヒニスヨリ大ニシテ丸シ一類ニ物ナリ和方ニ土龍ト云ハウクロモチ也倭方ノ土龍ニハ可用之中華ニテハ蚯蚓ヲ土龍トモ地龍子トモ云○上撥鼠ヲウクロモチト訓スルハ誤ナリ

獬豸 中華ヨリ來ル藥肆ニアリ栗ノ毬ノ如シ小獸ナリ

海牛

山東志云出文登海中長丈餘紫色無角龜足鮎尾性捷疾見人則飛入於海其膏可以燃燈其皮可以爲弓韃矢房

海驢

山東志日出文登海中狀如驢常於秋月登鷗產乳其皮製爲雨具水不能潤○今案トット云物海中ニアリ岩屋ノ内ニアカリ好シテ子フル其肉ヲ食フヘシ其味クシラノ如シ皮ハ馬具トス其首馬ノ如シ其大サ小馬ホトアリ是海驢ナルヘシ奥州松前蝦夷及諸州海濱亦稀ニアリ



海豹 山東志曰出寧海其大如豹文身五色叢居  
水涯常以一豹護守如雁之類其皮可飾鞍褥順  
和名抄水豹和名阿左良之○又子ツフト云モノア  
リ是海豹ノ類ナレシ時珍曰海中有水豹是又  
海豹ト同歟

膾膾獸 奥州松前等ノ海ニアリ本州宗奭曰其形  
非獸亦非魚也但前脚似獸而尾即魚身有短密  
淡青白毛 事玄要言曰形如狗大如猫純黃色  
又曰形如狐脚高如犬豕首魚尾○篤信昔其形  
状ヲ見レニ右ニ書ニ云ヘル處ヨクアヘリ膾膾膾上

其陰莖ナリ膾ニ連子テ用ル故ニ膾膾膾ト云ト時  
珍イヘリ今外腎ヲ不用ソ全體ヲ用テ藥トスルハ  
誤ナリ本州ニ肉ノ性ライハス或曰其肉ヲスク食  
スレハ害人不可食藥ニハ只陰莖ヲ用ユ不用肉

狸 本州ニ數種アリト云猫狸ハ臭シ不可食圓頭  
大尾トイヘリ虎狸ハ不臭可食尖頭方口ト云ヘリ  
日本ニ多キハ虎狸ナルヘシ尖頭方口ナリ味美シ  
其肉不臭又本州ニ九節狸香狸アリ玉面狸ハ  
尾似牛而白面人捕畜之鼠帖伏不敢出也ト云  
ヘリ中華ノ書往々人家ニ狸ヲ畜テ猫ノコトク能馴

鼠ヲ捕スル夏ヲイヘリ舒元輿力養狸述ニ詳ニ  
 イヘリ日本ニハ未聞此事日本ノ狸ト別ナル故也  
 ウニカウル 蠻語ニ一角ヲウニカウルト云は一獸ノ角ナリ  
 其獸ノ名シレズ犀角ノ類ナルヘシ蠻國ヨリ來ル俗ニ  
 稱スル處ノ功能ヲコトニ記ス○解諸毒及酒毒就中  
 能解魚毒菌毒○食傷ニハ水ニテ用○傷寒熱○  
 水ニ溺死ニ水ニテ服ス婦人血積痛○產前後難  
 産腹痛箱根草末ニ加用○咽痛甚レク飲水不  
 通○咽外腫痛ニ水ニ和シ醋ヲ少加ヘ屢付ル○  
 眩暈○湯火傷○泄瀉熱甚咽乾○諸腫物水

ニ和シ醋少加ツクル○痰○齒痛○口ゴモリタル  
 ニ水ニテ用○勞瘵ニイハラノ花水ニテ用○痘  
 瘡初病用之痘出テ色惡キニモ用之痘熱不  
 退ニ湯ニテ服ス○麻疹ニモ用○膈障諸飲不  
 通甚ニハ一日二三度程用○右用様一度ニ二分或  
 ニ二分サメニテスリクダキ水ニスリタテク用孕婦ニ  
 ハ勿用諸藥ト無禁忌

種蠻

野牛 是羊之別種似羊而不同其大比大狗差小  
 ナリ其毛及足短シ此與羊異其角向于後毛色  
 有白者有黑者其形與牛不相類謂之野牛者

訛稱爾本州不載之其種自外國來歟今本邦處々海島放養之甚繁殖或曰山羊ナリ  
本草ニセタル山羊ハ別物也

不サレハサレ  
鮫答

此名ハ輟耕錄ニ載タリ綱目時珍カ説ラ考

ルニ走獸及牛馬ノ肝膽ニアリ大小アリ上ハ肉ノ囊ニテ包メリ白色石ニ似テ石ニ非ス骨ニ似テ骨ニ非ス大ナルハ雞子ノ如シ打破レハ層疊ナリ牛黃狗寶ノ類ナリ牛ニアルヲ黃ト云馬ニアルヲ墨ト云鹿ニアルヲ王ト云狗ニアルヲ狗寶ト云由本州ニ記セリヘイサルハサルハ蠻語ナリ長崎ノ人ノ云猿ニアルヲ猿棗ト云蠻國ヨリ來ル本州ニ猪壓ラ載ス

在猪喉系下肉團一枚大如棗微扁色紅ト云ヘリ羊ニモアリ猿棗モ亦猿壓ナルヘシ本州ニ西域ノ人鮫答ヲ水ニ浸シ搬弄ノ致雨輟耕錄ニモ蒙古ノ人コレヲ淨水ニ浸シ呪語ヲトナフレハ良久シテ雨フルト云篤信昔或人ノ家ニ此物ヲ貯ヘ傳ルヲ見ル其大如雞子ニ扁シ似石非石家傳ニ産婦コレヲ手中ニ握レハ平産スト云又鹿ノ腹中ニ在ハ檳榔子ヨリ小ニ其肌紋ハ粗檳榔子ニ似タリ圓クメ少長シ大小圓長ノ異アリ是鮫答ニハ不同鹿ニアルハ王ト云物是ナルヘシ凡此物皆諸獸ノ病ナリト云時珍曰牛黃牛之病也故有黃之牛

多病易死本朝食鑑曰病牛眼黃者必有黃又魚ノ  
腹中ニモ石ノ如ナル物稀ニアリ眞珠モ亦貝ノ玉ナリ此  
類ナルヘシ淋病ヲ患ル人ニ石塊生スルカ如シ人ニモ辟石  
アリ鮮答ノ功能長崎ニテ所稱左ニ記ス○氣ツカヘ  
ル者ニ湯ニテ度々用○大熱ニ水ニテ用○食傷及傷  
寒ニハ湯ニテ用○蛇虫痛腹痛ニ用○痘瘡出カヌルニ  
用口ゴモリタル者ニ共ニ湯ニテ用○クサヒラ又毒魚ニ  
エイタルニ水ニ和シ用右每服一分五釐或二分硯石ノ  
ウラニ引目ヲ付スリタテ用又ハ爲末用

狐 妖獸善變而爲人爲淫婦惑人或託精竈於人

以令狂亂又擊尾出火日伏于穴夜出竊食善捕  
雞唯畏狗其口氣ヲ吹ケ火ノ如シ狐火上云其性  
多疑善聽信州諏訪湖冬氷堅疑狐聽而先渡自  
後人亦度春狐聽氷其後人不渡上云狐ノ人ニツキ  
テ爲狂ニ狼糞ヲタキテ鼻ヲフスヘ或薄茶一服ホト令  
飲之又海鷄魚ノ尾ヲ用テ病人ヲサスヘシ有效ト云  
○本州弘景曰江東無狐本邦ニモ四國及對馬肥  
前之五嶋ニ無狐ト云

狸々 本州綱目ノ集解及瑯琊代醉二十九詳載之  
本州能言ト不能言ノ說アリ又豕狗ニ似タルト

射干 陳藏器曰佛經射干貂獬此是惡獸似青黃  
狗食入能緣木詩經大全安成劉氏曰犴一企犴  
胡地犬也字彙犴同野犬似狐而小出胡地今按  
國俗狐ヲ野干トス本艸ニ狐之別名無此稱然レハ  
射干ト狐トハ異ナリ

水獺 和名ヲソ今俗ヲソヲ誤リテカハウソト云カハヲ  
ノハ海獺ニ對シテ云世俗獺ノ性ヲシラス補益ノ能  
アリトテ求メ食フ人多シ性寒ナレハ熱症ニ用テハ無  
害虛冷ノ人陽氣不足セハ不宜食本艸曰消男子

陽氣不宜多食其肝ハ虛勞ヲ治ス是亦本艸ニ見  
エタリ虛人ハ肉ヲ食フヘカラス

海獺 海中ニアル獸ナリ和名アシカ又ウミヲソ本艸  
綱目載タリ獺ニ似テ大也長四五尺體ハ長サニ比  
スレハ小ナリ獺ノ形ニ似テ長シ頭モ如水獺遍身毛  
アリ腹ニモ毛アリ毛ノ長三分許口小トガル齒ハ如犬  
牙耳甚小ナリヒゲアリアラシ腹ニハ足ナレヒレニアリ  
テ廣ク長クウラニ皮アリ足ノ如ナリ尾ニモヒレアリ岐  
アリテ兩ニワカル腹ノヒレヨリ廣ク爪各五アリ爪アル  
所ノ先指ノ如クニワカルサキ小ク薄シ足ニハアラス是

モウラニ皮アリ岐ノ中間ヨリハ短シ鬣ノ尾ノ如シ尾ノ  
ヒレハ水カキナリ足ノ如シ海中ニテ立テハ半身ハ水上  
ニアラハル身ハ水獺ノ如ク柔ニテ回旋スルコト自由ナ  
リ海邊陸地ニ上リテ睡臥ス海人コレヲトル本艸ニ其性  
ヲノセス大抵水獺ト性同カルヘシ

和品

河童

處々大河ニアリ又池中ニアリ五六歳ノ小兒ノ如ク

村民奴僕ノ獨行スル者往々於河邊逢之則精神昏冒  
スト云此物好シテ人ト相抱キテ角力其身涎滑ニテ捕定  
ガタレ腥臭滿鼻短刀ニテ欲刺不中角力人ヲ水中ニ  
引入レテ殺スゴトアリ人ニ勝コトアタハサレハ没水而見

エス其人忽恍忽トノ如夢而歸家病コト一月許其症  
寒熱頭痛遍身疼痛爪ニテ抓タルアト有之此物人  
家ニ往々爲妖種々怪異ヲナシテ人ヲ惱ス夏アリ秋妖  
ニ似テ其妖災猶甚シ本艸綱目蟲部濕生類溪鬼蟲  
ノ附録ニ水虎アリ與此相似テ不同但同類別種ナルヘ  
シ於中夏之書予未見有此物

罔兩

本艸時珍曰罔兩好食死者肝中華ニテ死人

ヲ墓トキニ方相トテ鬼面ヲカブリテ戈ヲトリテ死人  
ノ先ニタチツカ穴ニ入テ戈ヲ以四ノスミヲウツル罔兩ヲ  
フセカンタメ也此事周禮ニ見エタリ周禮ニ方良ト云ヘ

リ方良モ類書纂要ニ音因兩トイハ是倭俗ノ所謂  
クハシヤナリ關東ニテ人ヲ葬ル時凶者ヲトル夏アリ即  
時棺ヲネブリテ取後ニ山上ノ木ノ枝岩ノカドナトニ其  
死人ヲカケヲク夏アリト云他州ニモ稀ニ有因兩ハ虎  
ト栢トヲオソル故ニツカノ上ニ栢ヲウエ路前ニ虎ノ形  
ヲ作リテタツト云ヘリ事物紀原ニ見エタリ是魑魅ノ  
類ナリ日本ニテ天狗ト云タグヒナルヘシ中夏ニ天狗ト云  
ハ鬼魅ニ非ス天上天狗星アリ獲モ魚狗鳥モ異名ヲ  
天狗ト云皆本邦ニ所稱ト不同

人類

種蠻

ミイラ 輟耕錄及博物志補ニ木乃伊ヲ載ス本州細  
目亦引之本邦ノ先輩木乃伊ヲミイラナリトス然ル  
ニ紅毛醫ノ曰ミイラハ木乃伊ニアラスト云未知何是  
又曰ミイラハ中華天竺ヨリ來ラスキ子ヤ國并紅毛  
ノ隣國ヨリ出ミイラニ五說アリ四說ハ不可信第五說ニ  
罪人ヲトラヘテ藥ニテムシ燒ト云此說是ナリ他ノ說不  
可用馬ミイラ猿ミイラモ亦如此第一ノ說ノビスハンヤ  
炎暑ノ國ニテ沙漠往來ノ人鐵石ノ舟車ニナル頻ニ惡風  
至リクツカヘス人々沙中ニトロケミイラトナル後ニ來ル

者熊手ヲ以トル此説非ナリ。ノビスハシヤハ熱國ニア  
 ラス。ミイラハ打撲折傷ニツケ内ニハ酒ヲ以送下シ  
 甚效アリ氣血兩虚ノ人梧桐子ノ大ニ丸シ一日ニ一  
 二度湯ニテ送下ス勞咳ノ症百方無效ニ丸シテ用  
 血脱ノ症産後金瘡吐血下血等ニ内服ス瘧久不  
 愈ニ丸シテ用或截藥ニ加ヘ用ヘシ血虚シテ痛處ニ  
 膏藥ニミシ上塗ルヘシ〇ミイラノ功能世人傳處ノ説  
 ヲコニ記ス〇氣ツカレ胸痛胸ニ結痰アルニ酒湯ニ  
 テ用〇シヤクリ胸痛ニ湯ニテ用或酒ニテ服ス〇牙  
 齒痛虫食齒穴アキタルニハ蜜ヲ加ヘテ付ル又穴ニ入

テヨシ〇頭痛積聚眩暈ニ湯ニテ服ス〇毒虫サシケ  
 タモノ、カニタルニマシテイカ加テ付〇妊婦コロヒ氣  
 ヲウレナイタルニハ火ニ焼テ其香ヲカ、セテヨシ〇痘  
 疹出カヌルニハ身ヲアタ、メテ後用〇落馬ニ酒ニテ  
 用凡打身ニハ内ニ吞外ニ付テ可也〇食傷ニ湯ニ  
 テ用酒毒ニ冷酒或冷水ニテ服ス〇打身血内ニコ  
 モリ煩フニ酒ニテ用〇一切痰症湯ニテ用〇男女氣  
 虚可常煎服或爲末湯或酒ニテ服ス〇モトブトウ  
 ラフトニヤレホノ油ニテ付ル〇瘧ニ其フルヒ日ノ早  
 天水ニテ用〇胸セキアゲ黃水ヲ吐可服〇金瘡



發狂言ニ用ユ金瘡氣虛湯ニテ用金瘡ノ血ヲ止ム  
○小便不通淋病ニ煎服○腹脹痛ニ○大熱ニ水  
ニテ用○吐血下血ニ湯ニテ用○難産ニ二分程酒ニ  
テ用○何病ニテモ身ノ内ニ惡氣籠リ煩フニ水ニテ  
用○右何モ大人ニ三分小兒ニ二分用○三イラハ人  
肉ナリ用人肉者以人食人非仁厚之事縱有<sub>キ</sub>功  
効君子所不忍爲也況右所記之功效不可悉信乎  
紅鉛 婦人月經水也 篤信曰君子清明在身辭氣如神是以  
汚穢之物不近於身常須使身心潔淨後世中華  
俗醫邪術者以紅鉛爲至藥是惡液腥穢之物君

子宜遠之<sub>レ</sub>以是爲服藥其識趣何其卑賤也縱  
是有<sub>キ</sub>功能君子不可服而況穢滓之物傷害人之  
清氣乎李時珍辨其非可謂確論也是小人卑汚  
之事固雖不足論然欲曉衆人之惑故不得不論  
人髮 女人ノ髮ヲ久シク水中ニ浸シヨケハ變レテ  
赤キ小蛭トナル○人ヲ火井熱湯ニ投スレハ骨肉ハト  
ロケ化スレトモ髮ハトケス○人髮久シク海水土中ニ  
入テモ不腐但油ヲ以テ煮レハ忽化シテ膏トナル  
辟石 人ノ腹中ニアリ人ヲ火葬スルニ稀ニ有之程子  
遺書ニノセタル女ヲ葬リシ古塚ノ棺ノ内其心堅如

外

石鋸ニテヒキワリテ見シニ山水ノ形アリテ畫ノ如シ其  
傍ニ女アリ此女山水ヲ愛スル癖アリテ常ニ意ヲト  
メシ故ニ其氣一處ニカタリ如此又宋景濂集ニ僧  
ヲ火葬ノ佛像ノ高サ三寸骨ニ非ス石ニ非ス百體  
具足セリ又禪觀之法ヲ行ヒシ人死ノ火葬セシニ  
觀音ノ像アリシ夏ヲモ記セリ釋迦佛既化ノ其身  
ニ骨子アリ如珠光瑩堅固也名ツケテ曰舍利惠  
心僧都死火葬セシニ心ハニ三本ノ青蓮華アリシト  
云凡是皆精神ヲ練修ノ氣液ノ凝結スルナリ篤信  
カ戚里ニ多病黃瘦ノ人アリ三十九歳ニテ病死ス火  
葬セシニ其人ノ心ニ不化物アリ恰其人ノ形ノ如ク  
テ長二寸許アリ非石非骨人體備レリコレハ平生  
修佛ノ夏人ニハ非ス天性ハ靜專ナリシ人也病氣凝  
結ニ致ス處ナルヘシ佛ヲ信スル人ニ限ラス又淋ヲ病  
ム人ニ沙石アルモ同シ獸ニ鮮苔アリ牛ニ牛黃アリ  
鹿ニ玉アリ狗ニ狗寶アリ貝ニ眞珠アリ魚ノ腹中ニ  
石アルト同理ナリ病癖ノ凝結スルナリ然ラハ則テ  
山水ノ僻石アリ佛ニ舍利アリ僧ニ佛像蓮華アリ常  
人ニ骨子ノ人形アリシモ皆怪シトスルニ不足

人瓜 飛絲入自瓜ノ甲ヲケツリ津液ニテ點之其

餘ノ功能多シ本艸ニ載タリ○小兒痘瘡貫膿ノ時山ヲアケカ子黒陷スルハ惡証ナリ人ノ爪ヲ一々煎服スヘシ其效妙ナリ此方本艸ニ不載

乳汁 本艸ヲ考ルニ其性良補益ノ功アリ功能多シ  
○煙艸ノ脂ニ類ニツキタルニ乳汁ヲツケ置テ後洗ヲトスヘシ

天靈蓋及人骨人胞ノ類ヲ用テ病ヲ治ス未見必有<sup>レヤレカウ</sup>效以人食人非人類豈仁人ノ用心ナランヤ本艸通玄曰古人以掩暴骨為仁厚方士取人骨為藥餌有仁心者固如是乎犬且不食人骨而人食人

骨可乎且以他藥代之何所不可乃必欲用之傷德甚矣 赤水玄珠痘瘡戒用天靈蓋醫本仁術夫仁者啓蟄不殺方長不折皆所以體天地而愛物存仁也乃取人之骸骨而煨煉之忍心亦劇矣哉人之遺體犯律之禁傷天之和焉得不

野

野又落巖 路史云落巖羅刹也國在婆利東黑身

朱髮獸牙雁爪碧眼與林邑為市市必夜至常掩其面畏人之見之也云云野又夜叉也國在北海海鬼之北云云其人豕牙翹出頭有肉角數寸云云城中有夜叉窟不知深極見婦女輒盜之入穴云云

今釋所繪以佈流俗者蓋以佛國與之比近常所  
見爾篤信謂國俗稱鬼稱鬼神者釋氏所謂夜叉  
羅刹也考其形狀恰如路史所謂也是亦僻遠之  
地所生之人類也非鬼物也其見婦女輒盜之入  
穴是與國俗所謂丹後州大江山昔所穴居酒巔  
鬼者相似

外

鬼奴 又烏鬼ト云宋朱或可談曰廣中富人多畜鬼  
奴絕有力可負數百斤言語嗜慾不通性悍不逃  
徙亦謂之野人色黑如墨唇紅齒白髮鬖而黃有  
北壯庄海濱諸山中食庄物採得時與火食飼之

外

累日洞泄謂之換腸緣此或病死若不死即可  
能曉人言而自不能言有一種近海者入水眼不  
取謂之崑崙奴 是俗ニ所謂クロバウ也一夕話ニ  
所載之狠亦此類也而不同 或曰クロウハ長崎  
紅夷ツレ來リ令役使是海嶋一種ノ人類ナリ  
狠 戶浪切 音杭 一夕話有無名生狠說曰海外暹邏國之  
峴巒有狠焉其面目人也圓目而黃睛其軀幹人  
也短小而精悍性行亦人也專慤而不一第不識  
金帛不解火食語咿嚶不可辨若猿猴然殆人屬  
歟山間古樾蒙密為巢數十舉族棲焉夷獠語其

性者常馴擾以備驅使蒙以敝絮食以鯁鮓飲以  
滴酒猶即躍然喜似謂得所主者舉族受役至死不避雖歷世不使他姓云云○篤信謂此與鬼奴  
相似而不同意者別是一種在海外最近人類也  
大和本草卷之十六畢

寶永六己丑歲

仲秋吉祥日

皇都書林

永田調兵衛

