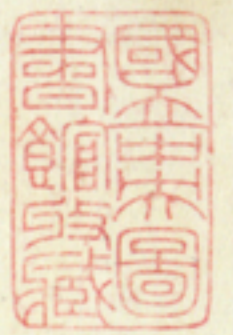


金石昆蟲艸木狀

金石一



丹砂 辰州 宜州

雲母 江州 兗州

玉

玉屑

玉泉

礬石 晉州

消石

芒消

朴消

玄明粉

馬牙消

生消

滑石 濠州 道州

石膽 信州

空青 信州

曾青

雄黃 階州

水窟雄黃 階州

石硫黃 廣州

土硫黃 榮州

雌黃 階州

石膏 汾州

方解石

凝水石 汾州 德順軍

石鐘乳 道州

殷孽

孔公孽

石花

石牀

長石

理石

磁石

慈州

玄石

陽起石

齊州

礪石

桃花石

信陽軍

石腦

石蠟

南恩州

金屑

益州

生金

信州

銀屑

饒州

生銀

饒州

水銀硃砂

水銀粉

靈砂

蜜陀僧

廣州

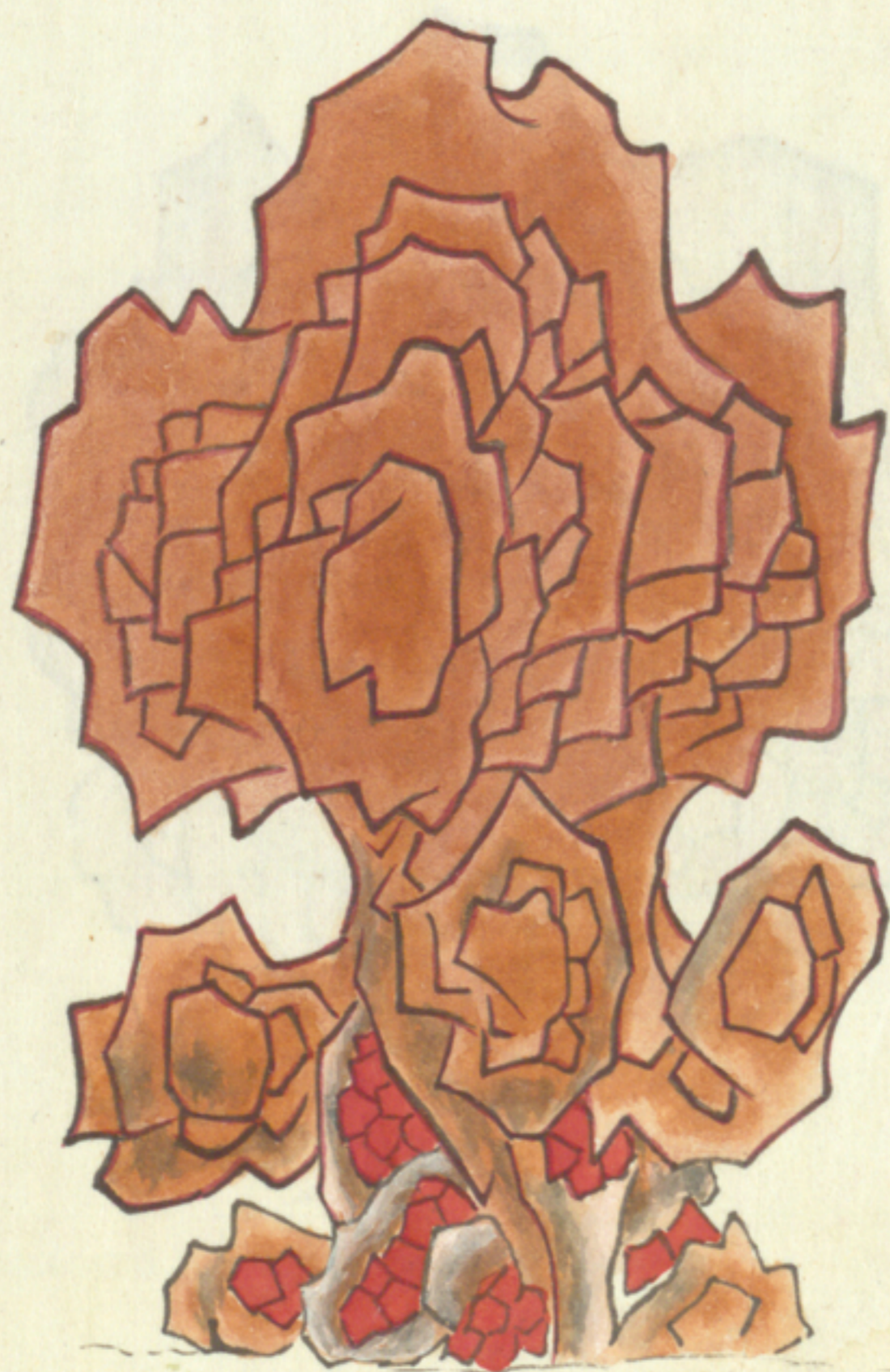
珊瑚廣州

馬瑙

辰州丹砂



宜州丹砂



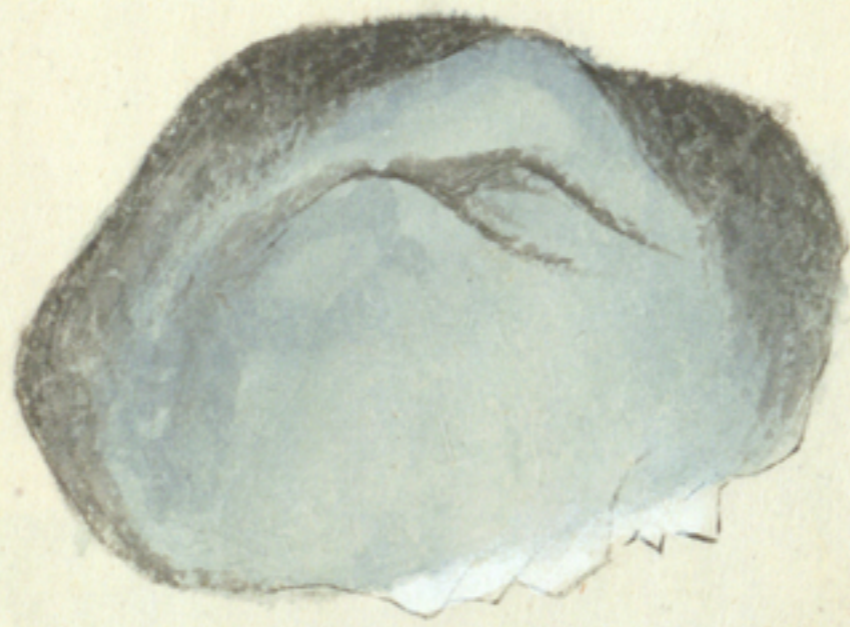
江州雲母



兗州雲母



玉



玉屑



玉泉



晋州礮石



消石



芒消



朴消



玄明粉



玄明粉



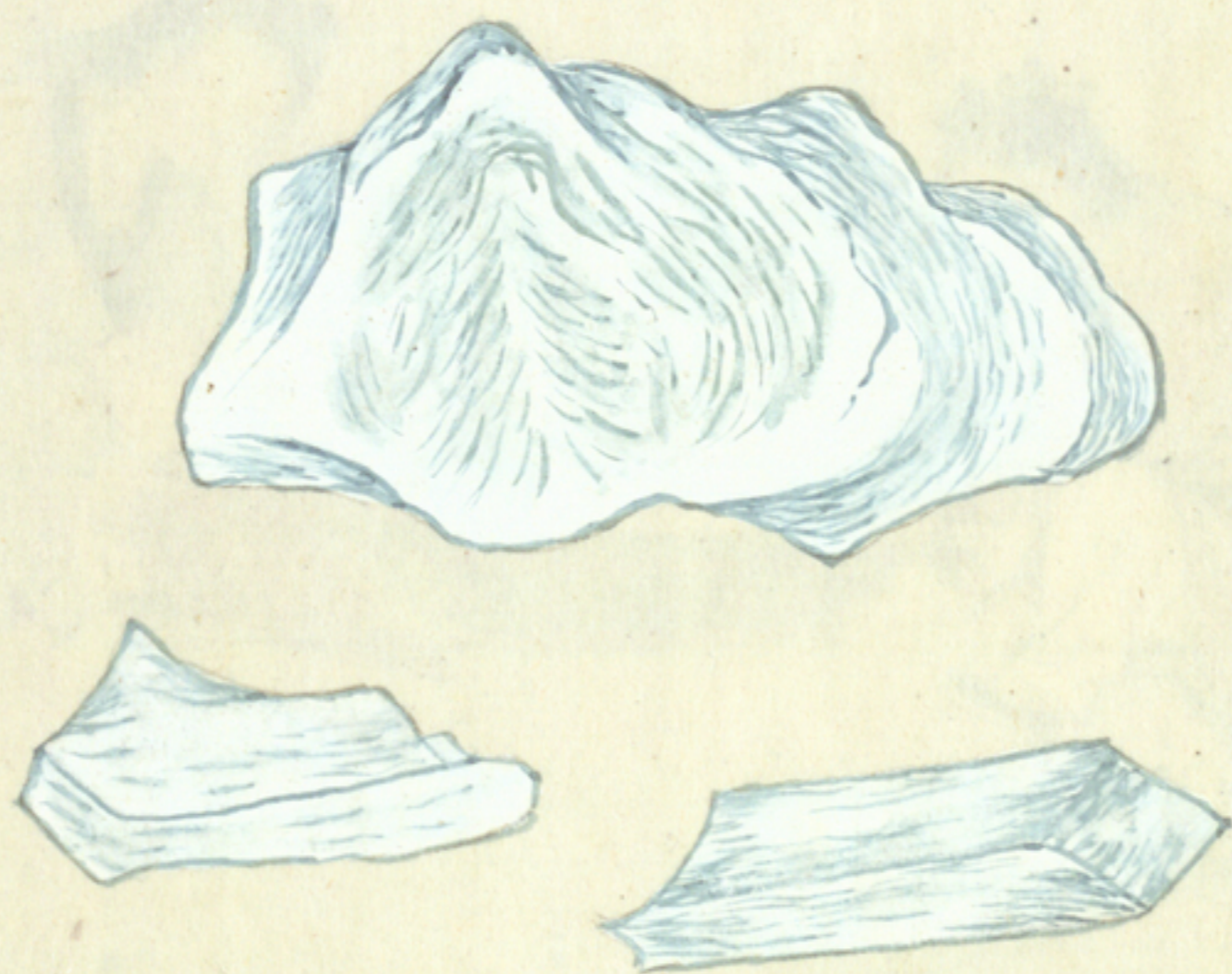
馬牙消



生消



濠州滑石



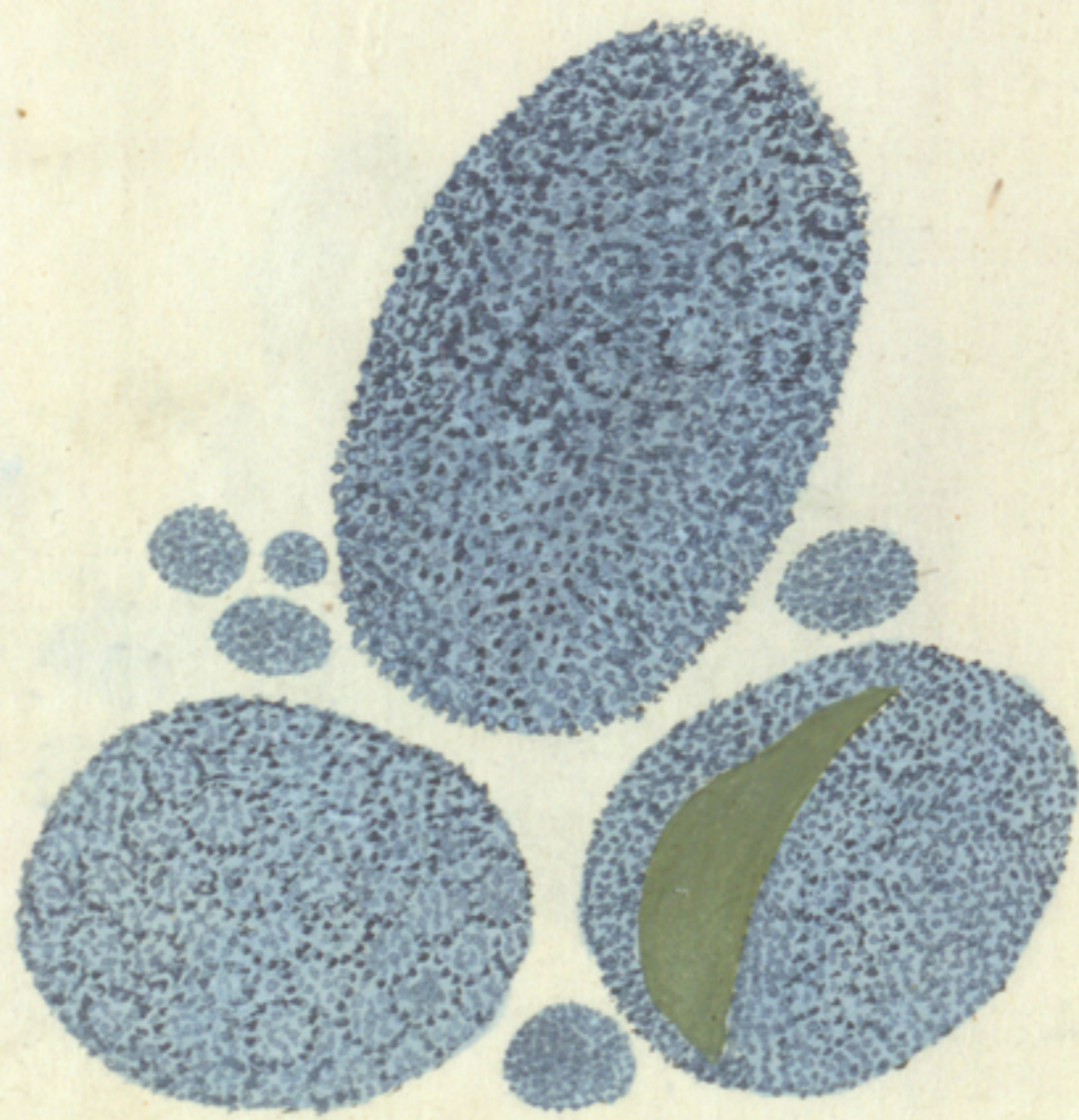
道州滑石



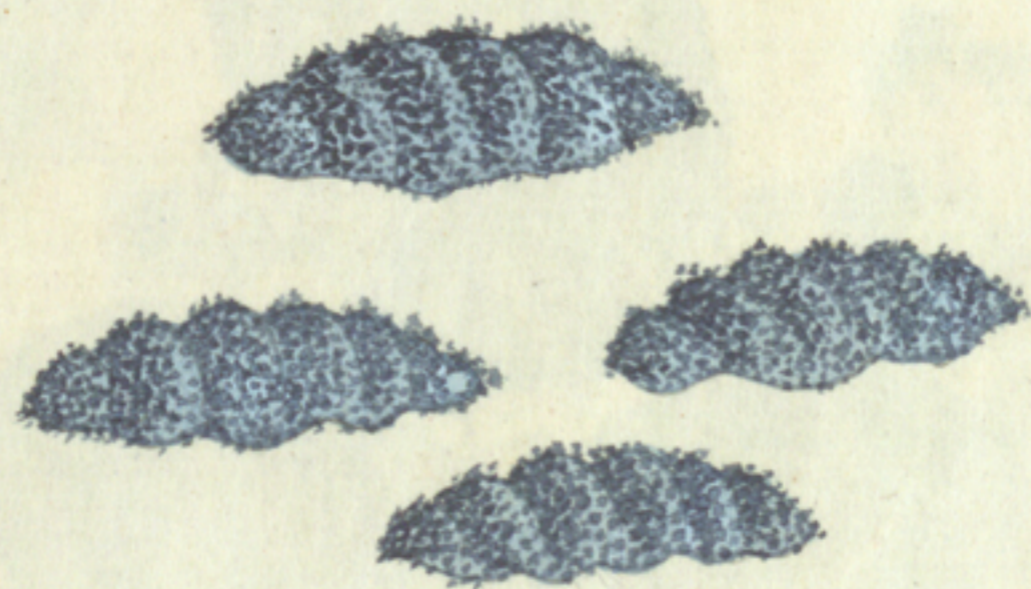
信州石膽



信州空青



曾青



階州雄黃



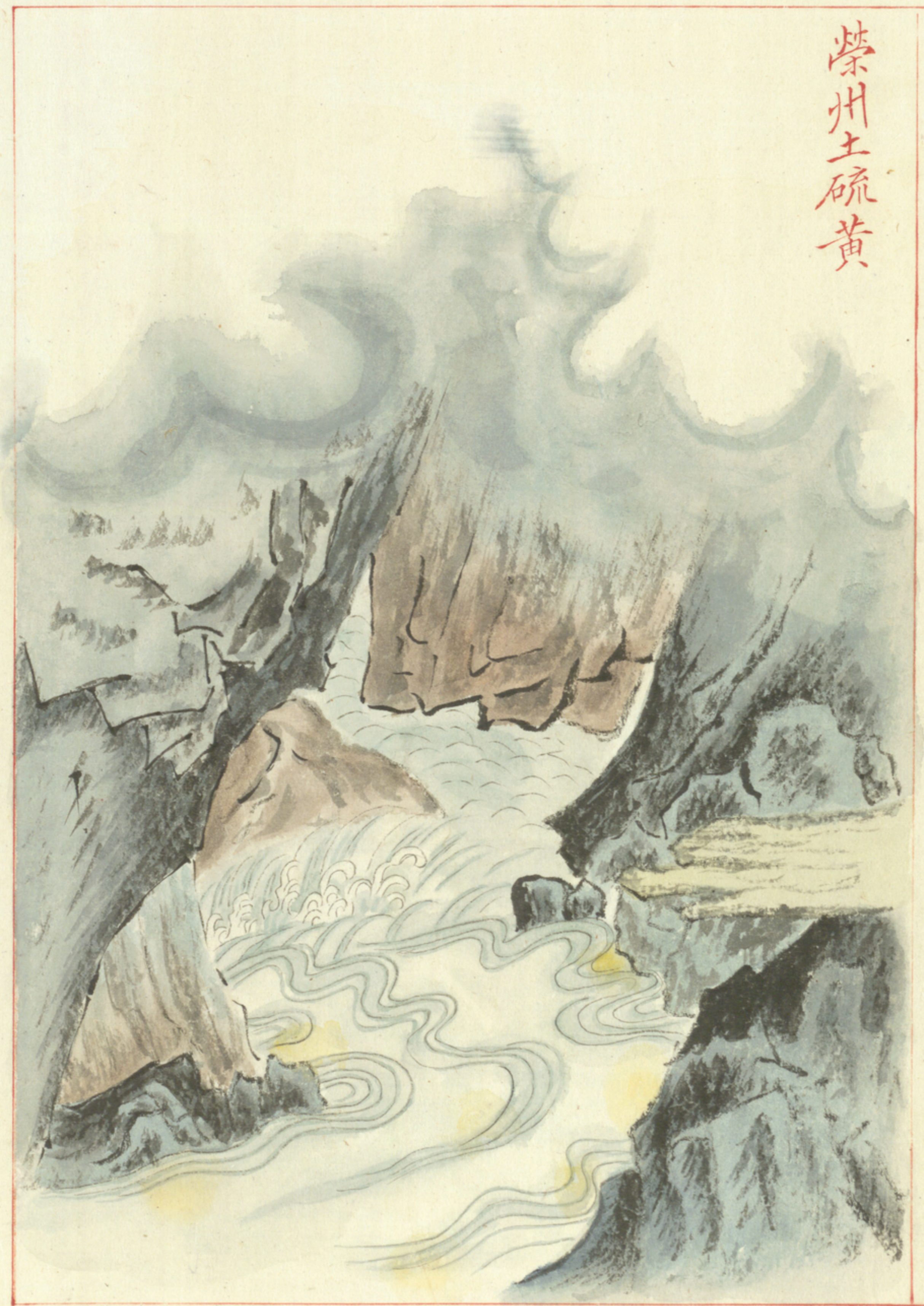
階州水窟雄黃



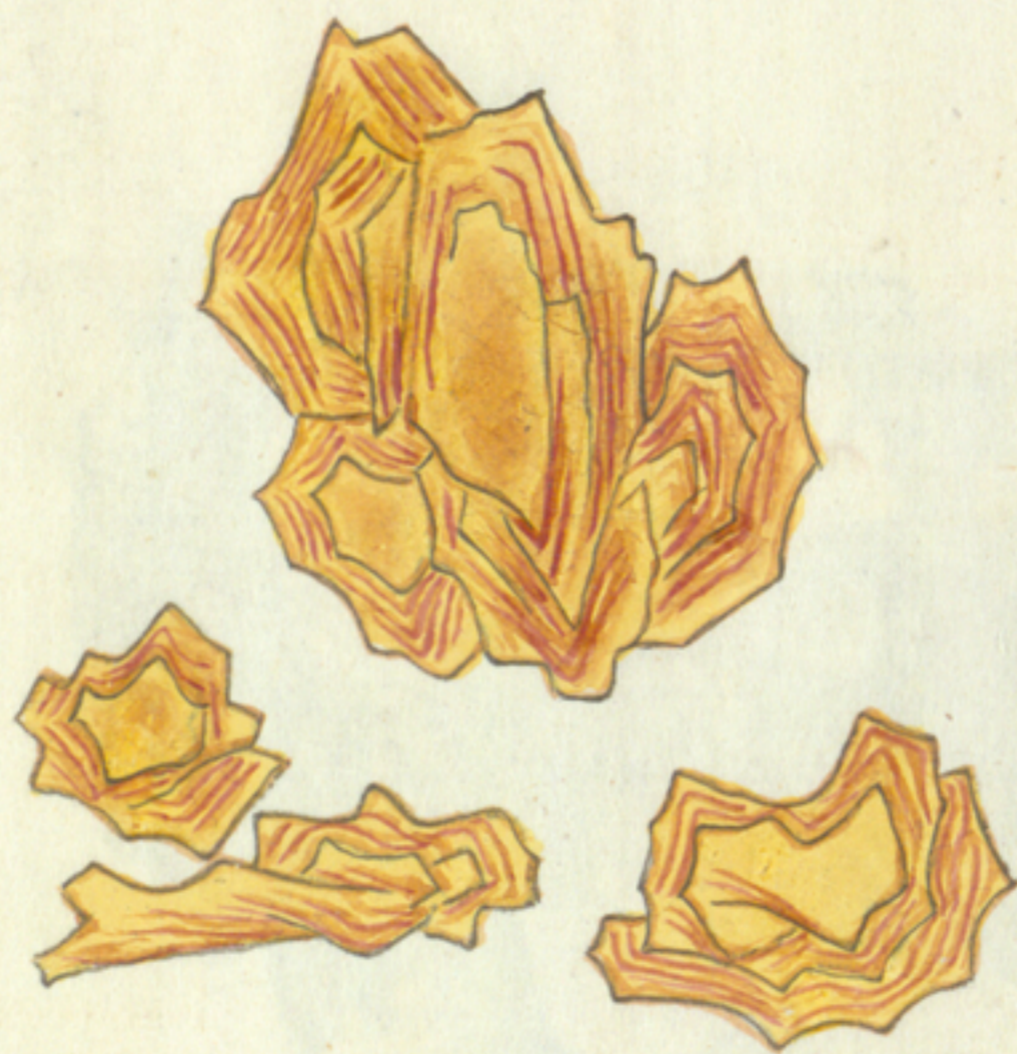
廣州石硫黃



榮州土硫黃



階州雌黃



汾州石膏



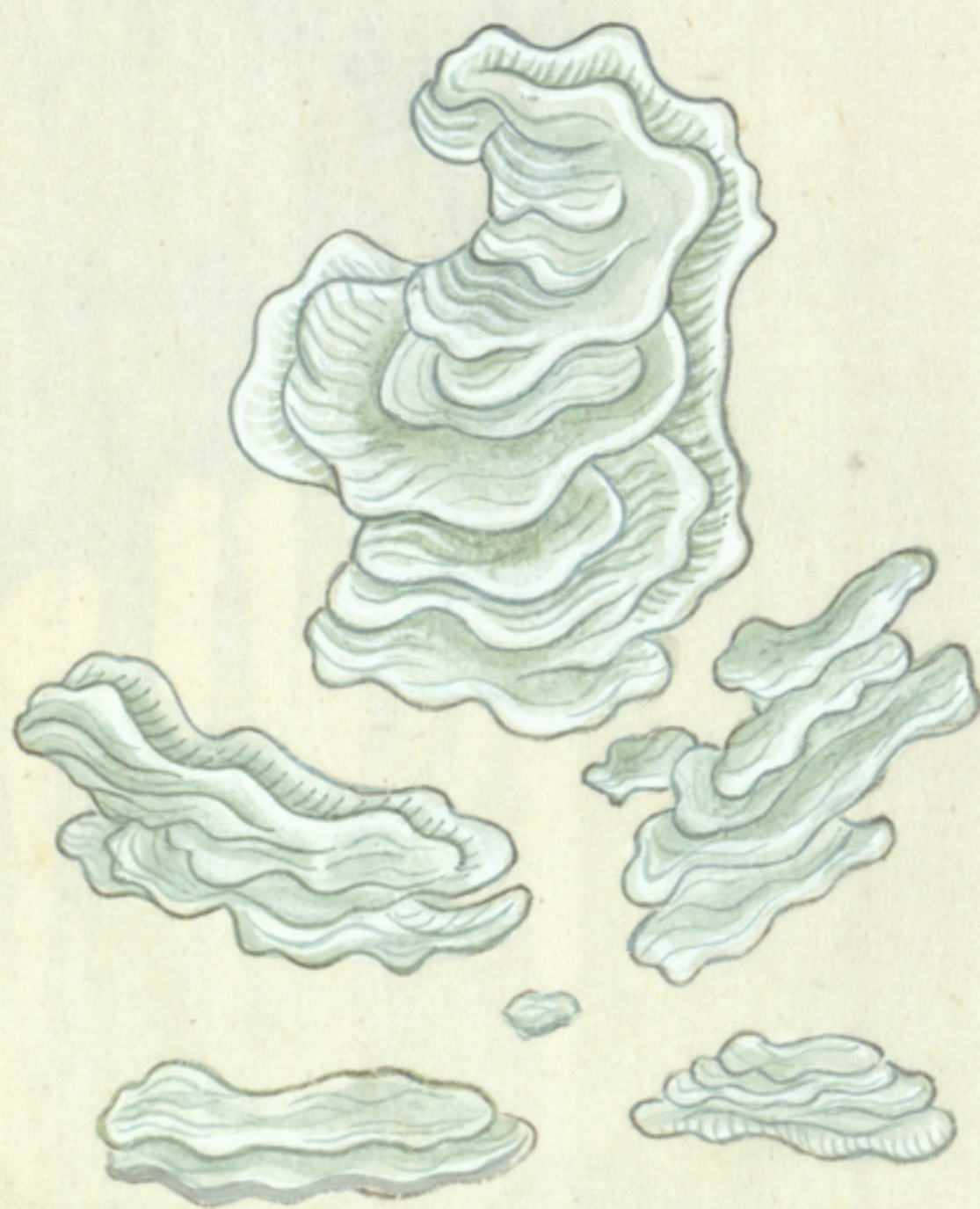
方解石



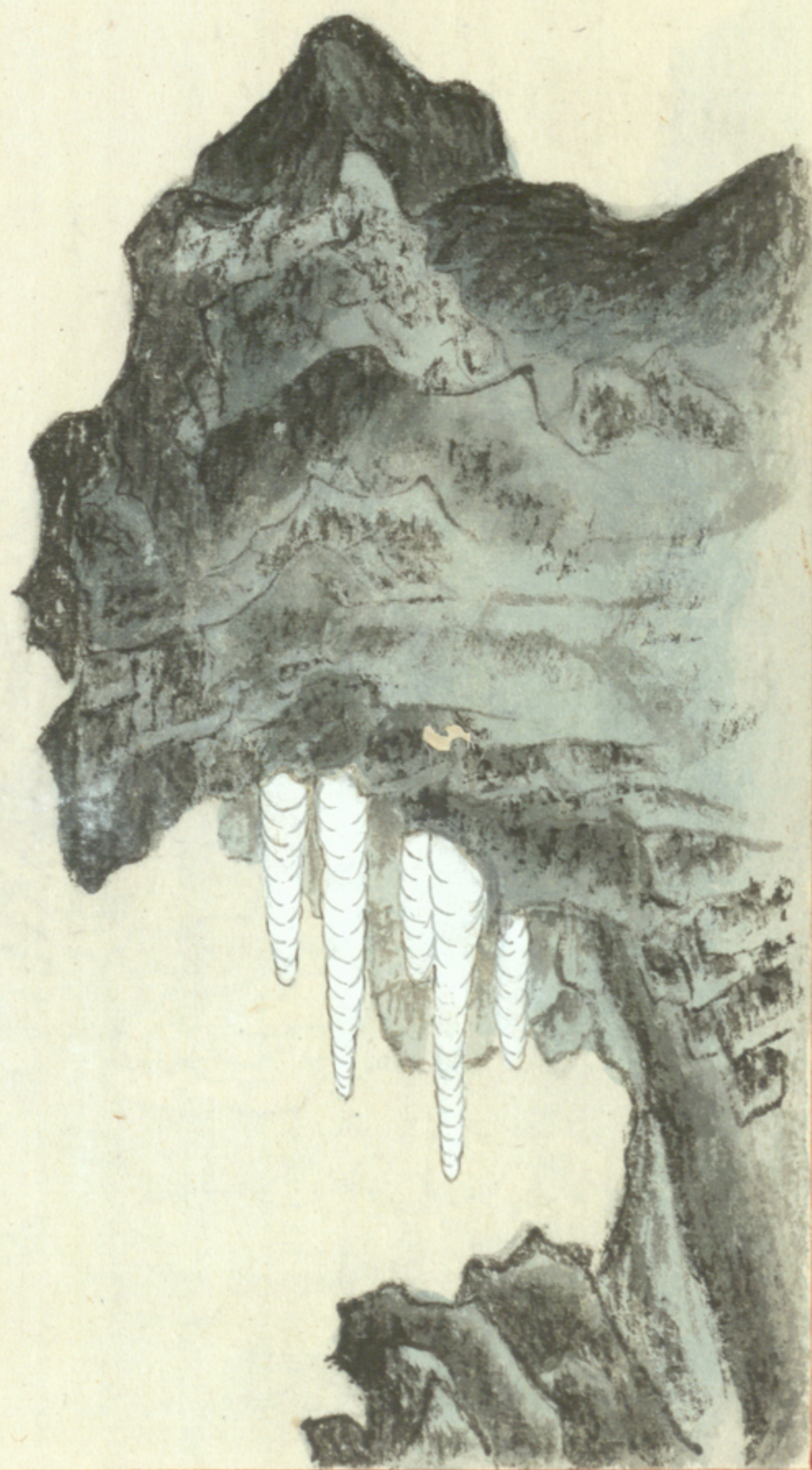
汾州凝水石



德順軍凝水石



道州石鍾乳



殷孽



孔公孽



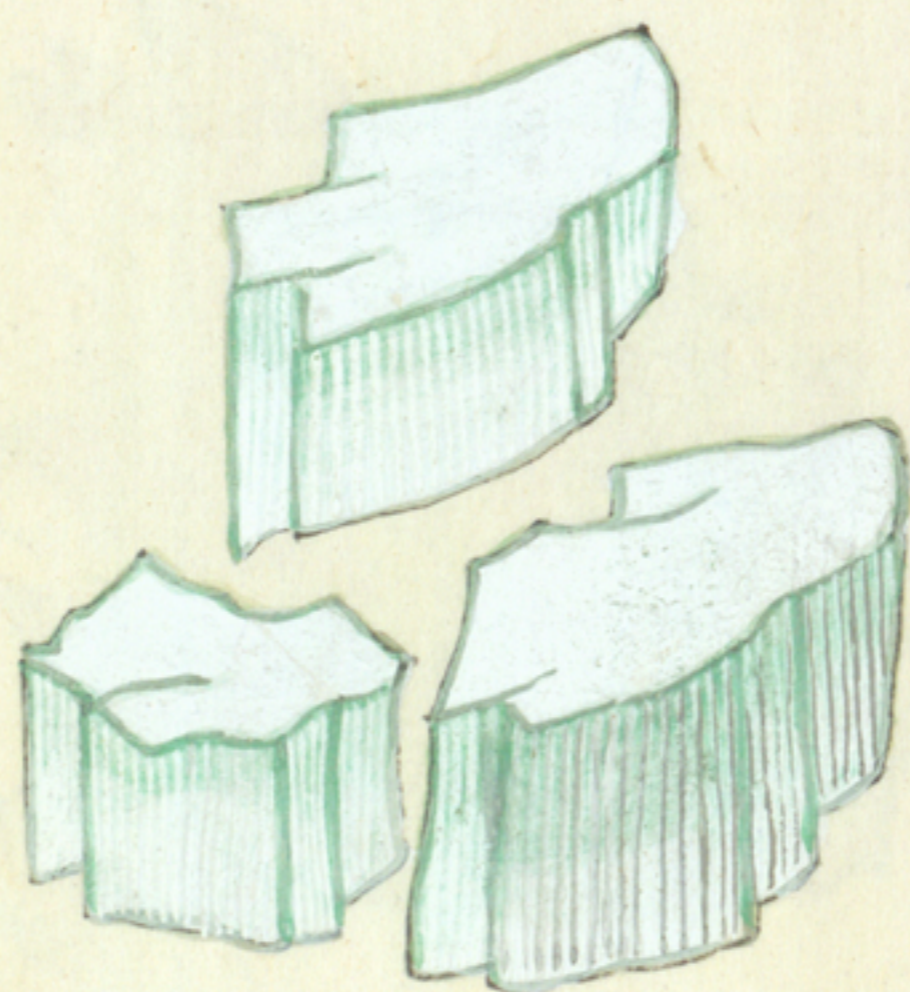
石花



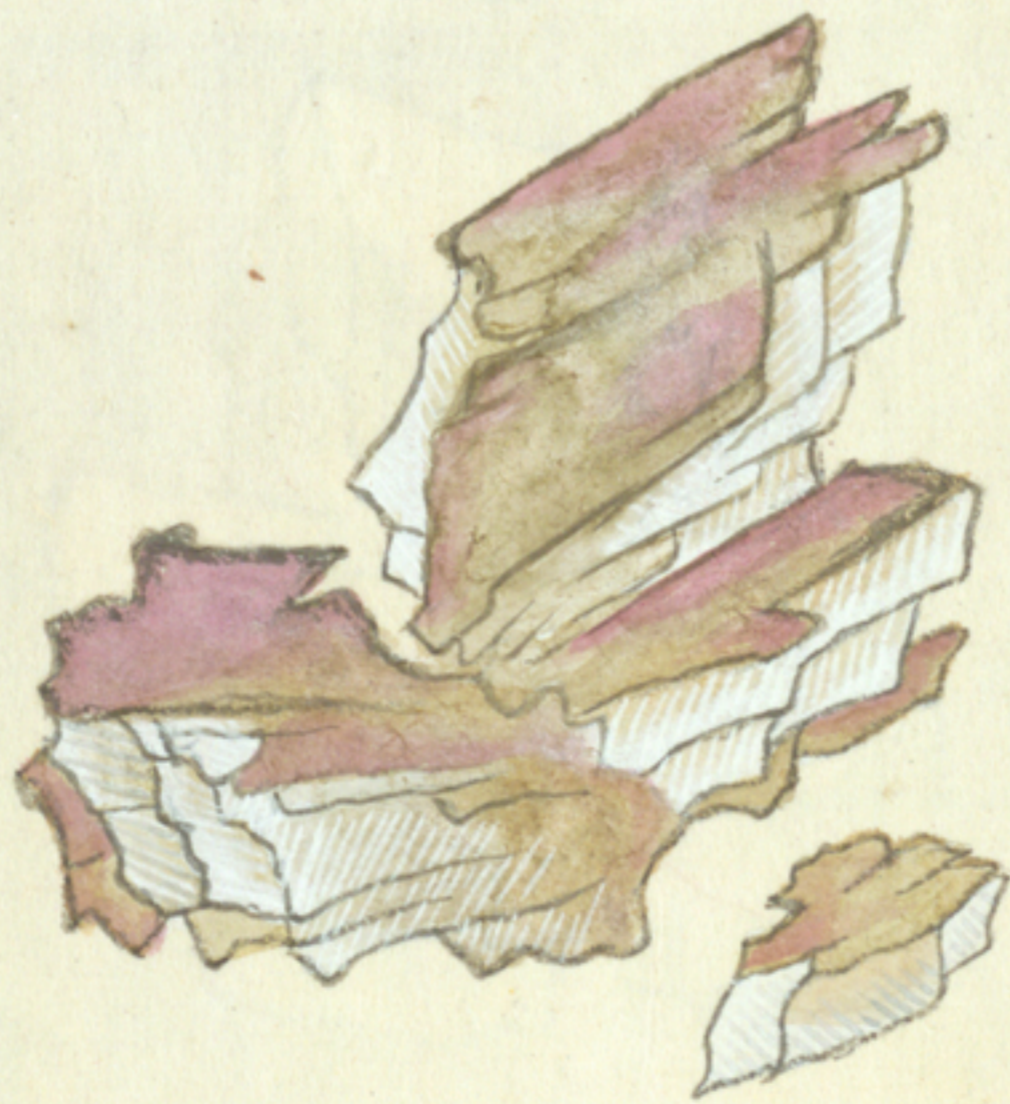
石床



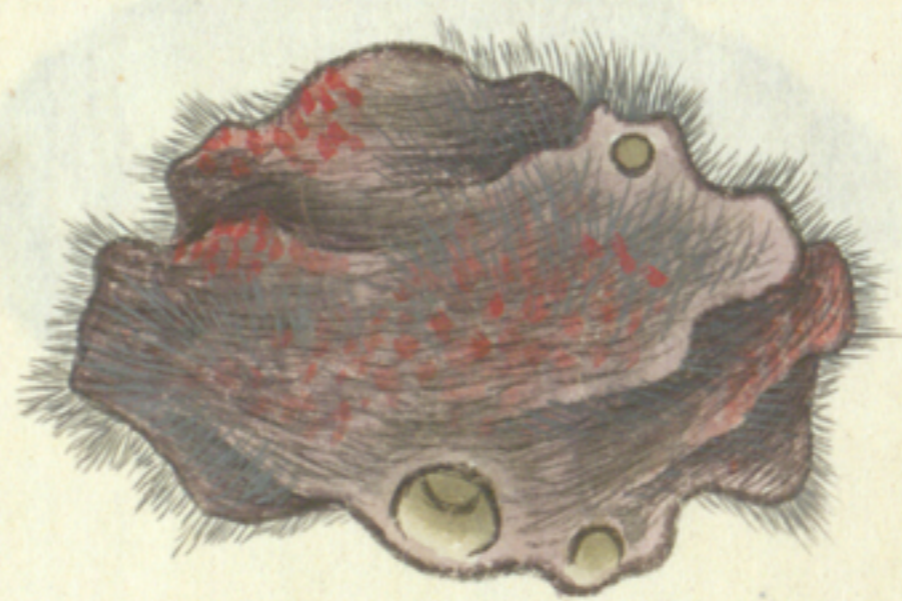
潞州長石



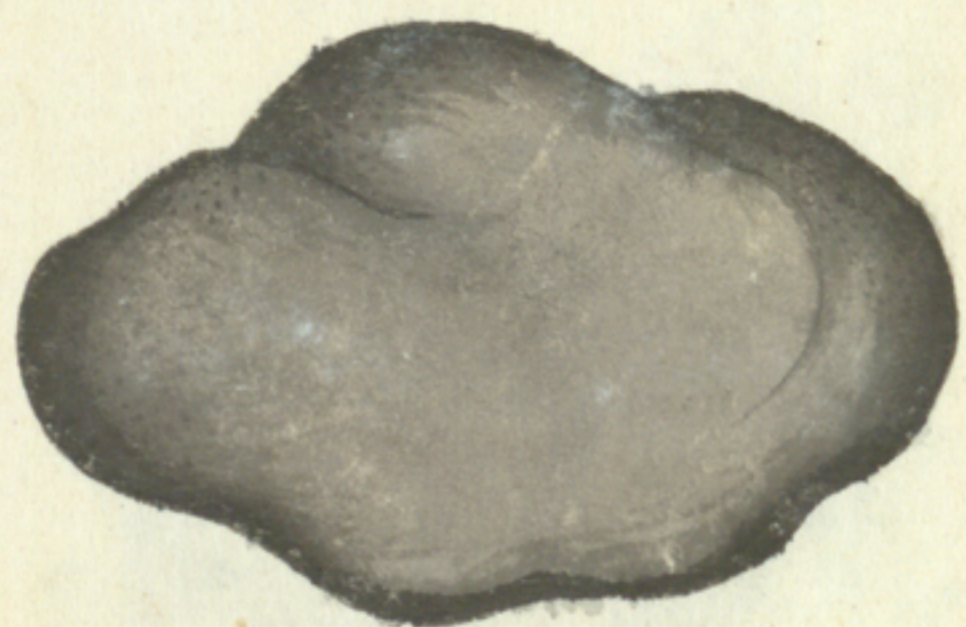
理石



慈州磁石



玄石



齊州陽起石



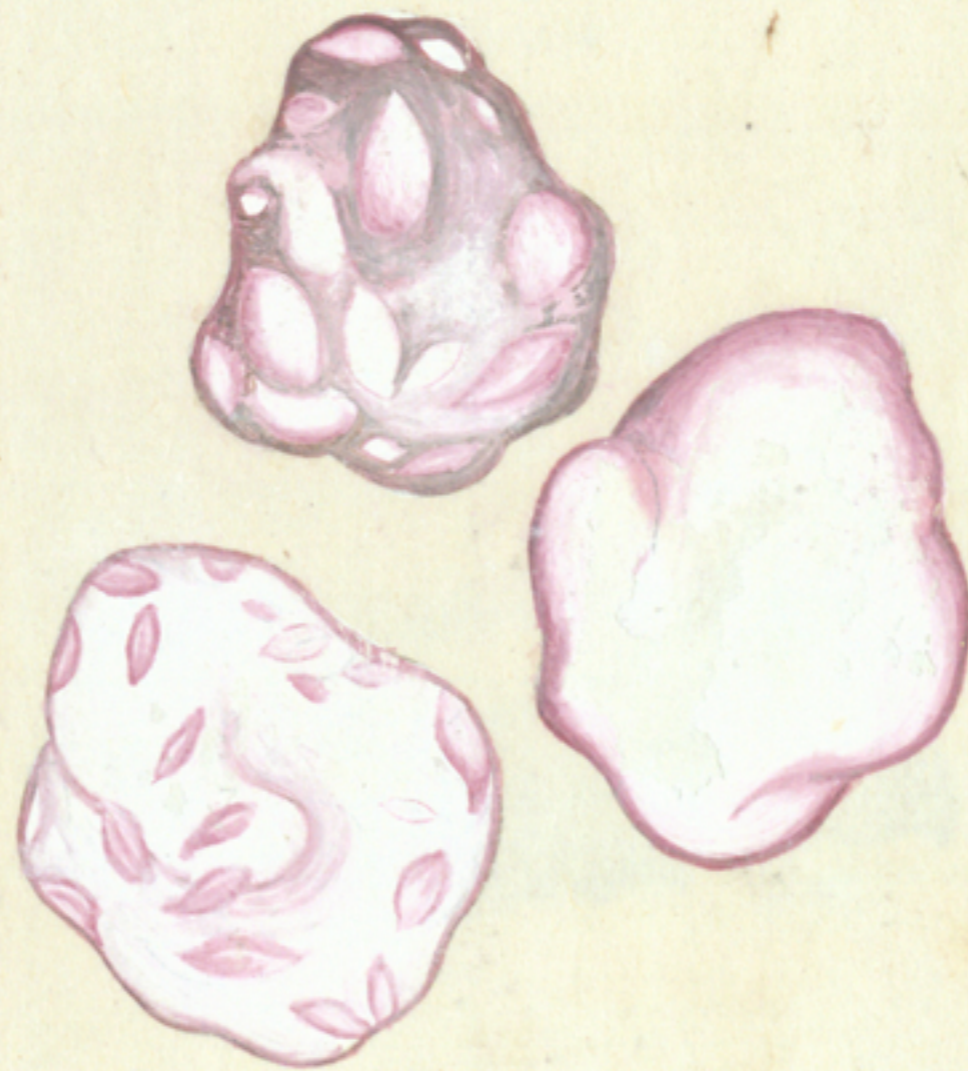
陽起石



礪石



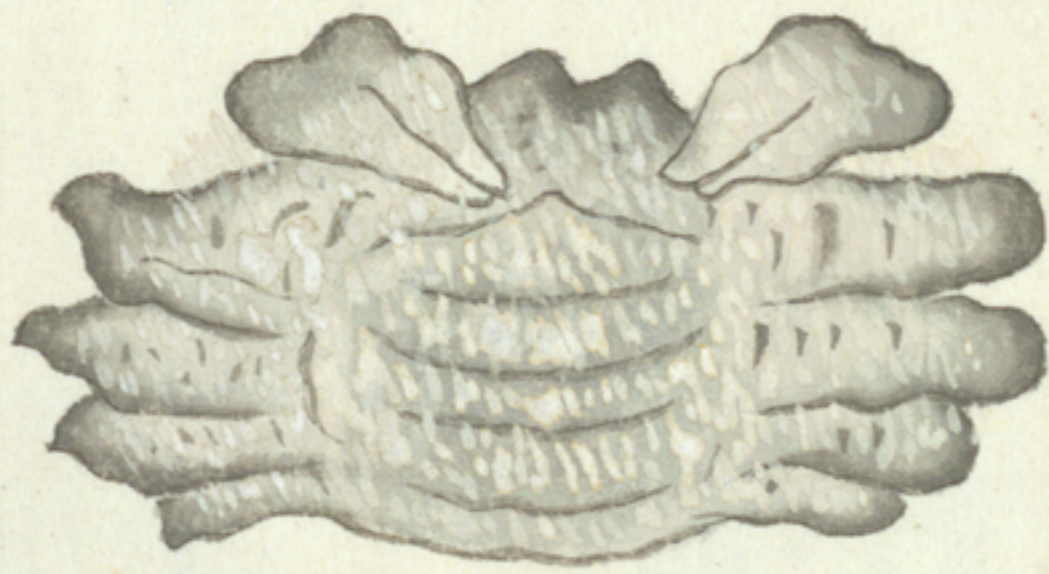
信陽軍桃花石



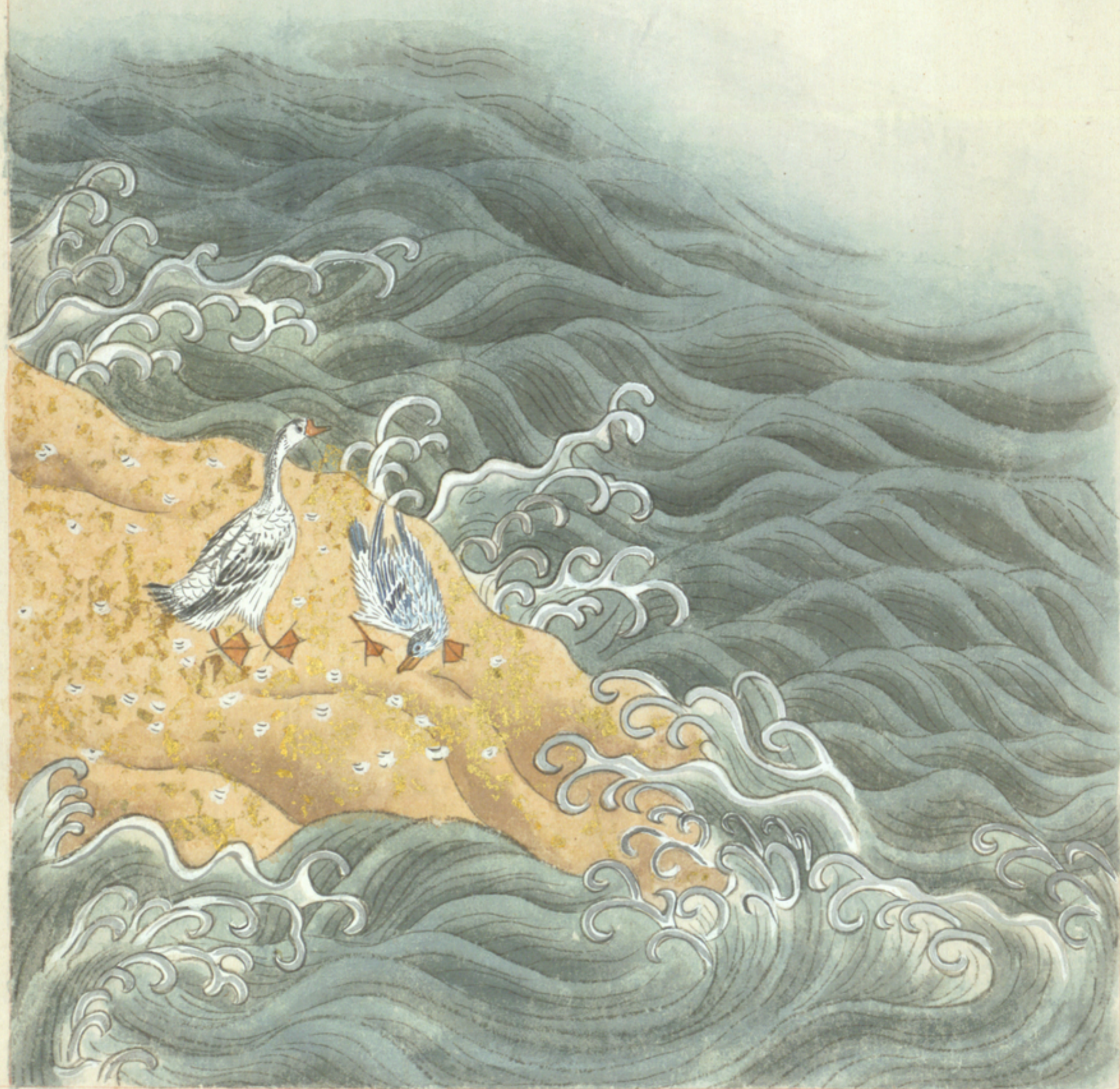
石腦



南恩州石蟹



益州金屑



信州生金



饒州銀屑



饒州生銀



取水銀硃砂

煨水銀鑪



水銀粉



掃輕粉

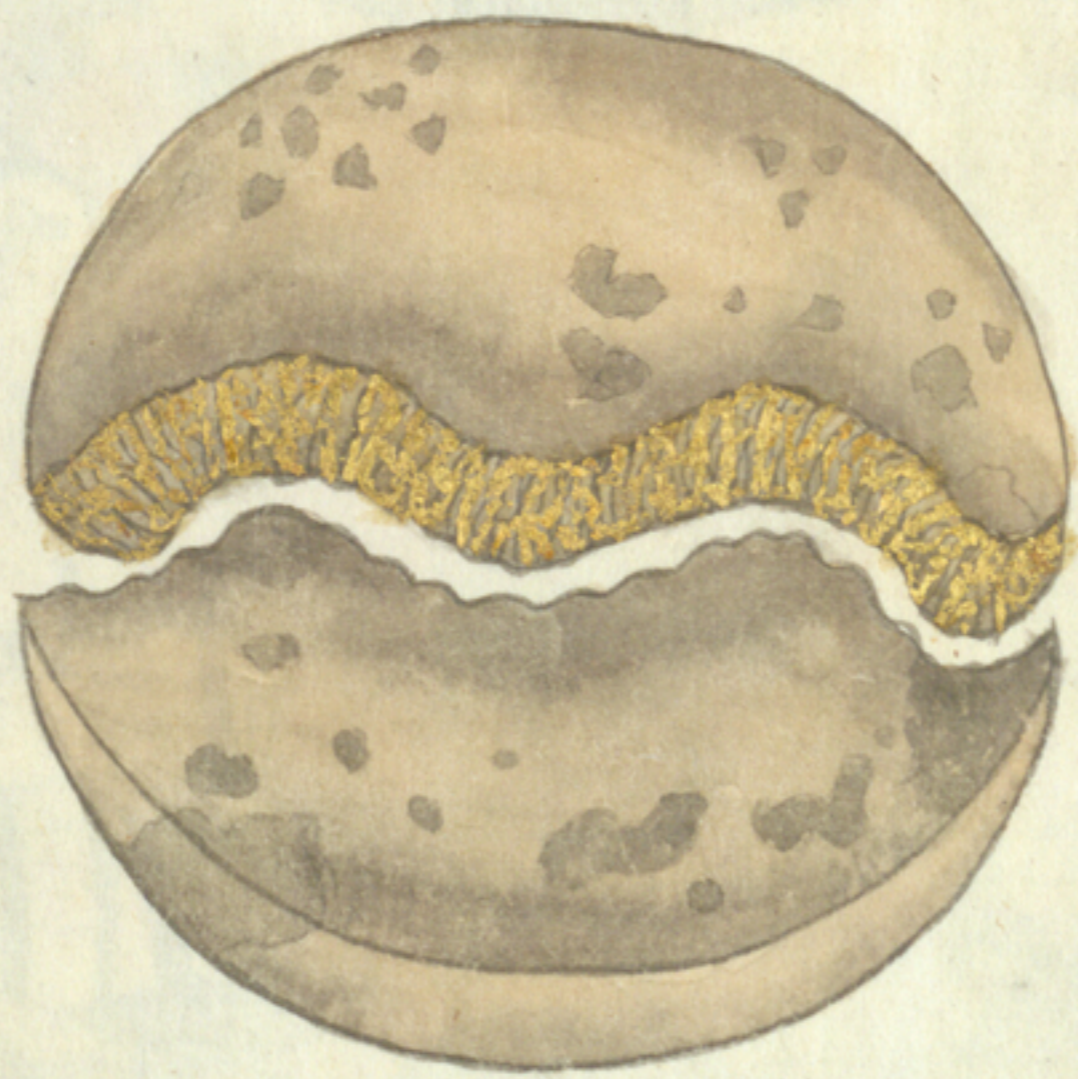


炒粉麩

靈砂



廣州蜜陀僧



廣州珊瑚



馬
璠

