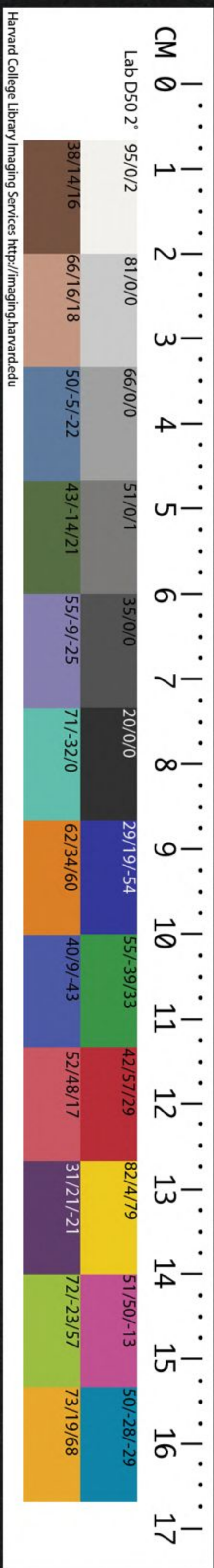
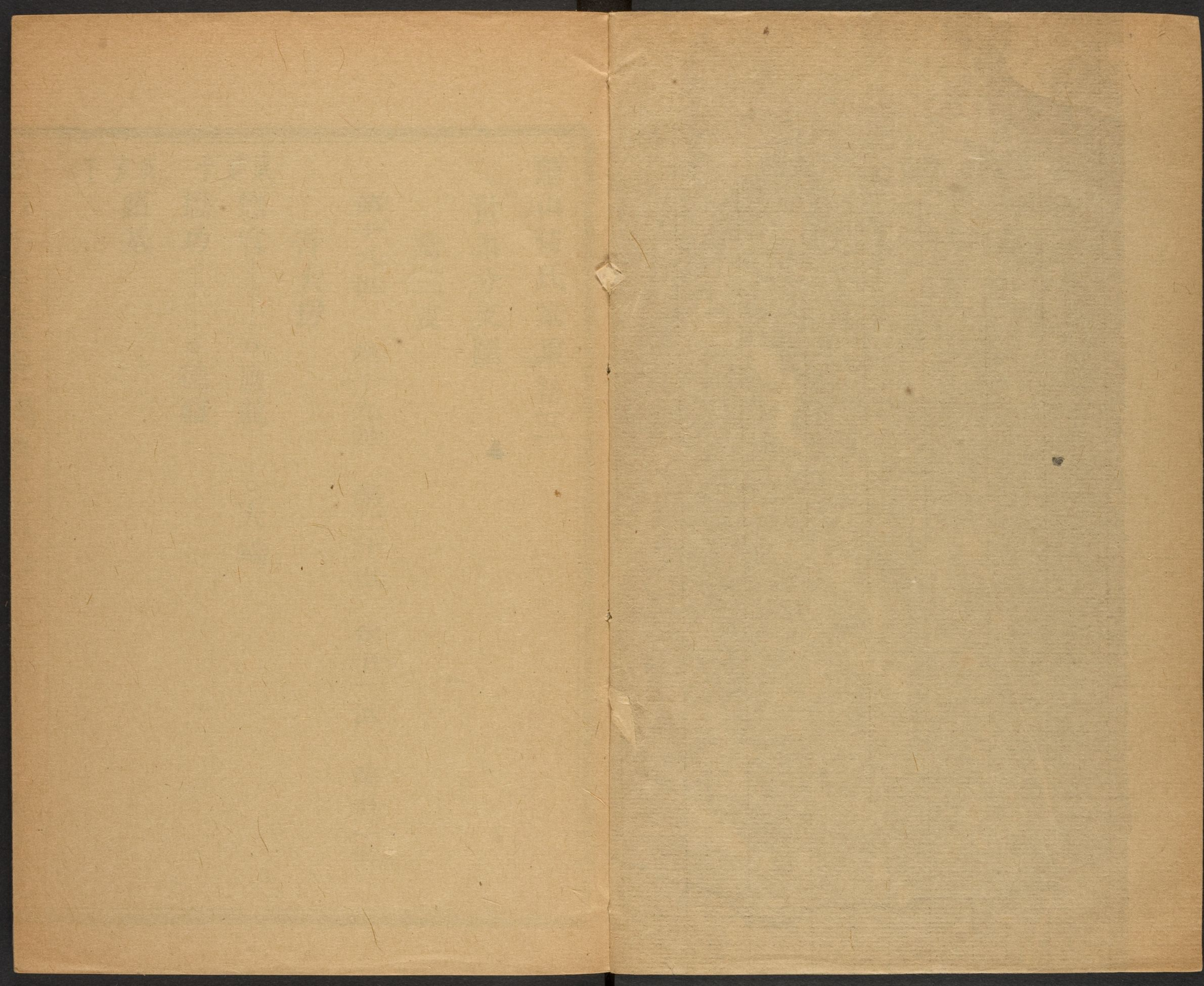


CHINESE - JAPANESE LIBRARY OF
HARVARD - YENCHING INSTITUTE
AT HARVARD UNIVERSITY
MAY 20 1947

IT2252.8 / 4221 5





蕭山任氏家乘卷三

世系分支圖

萬三支

第十八世 第十九世 第二十世 第二十一世 第二十二世

奇大房

成懋官 ———— ○ 應龍 ———— ○ 天瑞

子 懋功 ———— ○ 德盛

成 紹基

子

哈佛大學漢和
圖書館珍藏印

文魁 紹昌

子 紹宗

文秀 紹虞

子

安國 雙龍

子

定國 士發

子

瑞國 連發

子

磯子 元進

元科

一麟子 兆祚

一鳳子 陳鎔

○祥發 — ○大昌

○士發

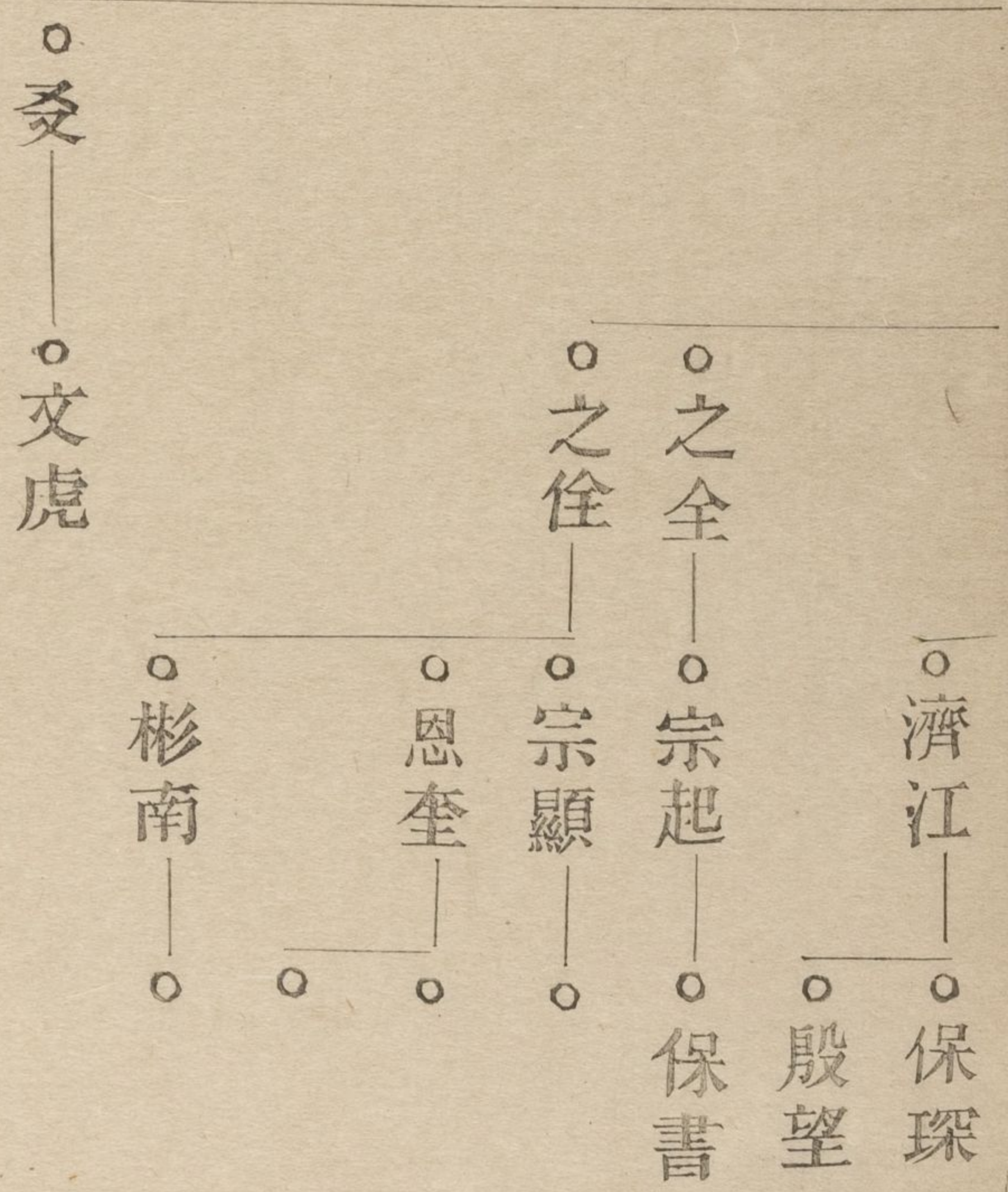
○炎 — ○于藍 — ○宗越

○爻 — ○之專 — ○宗超

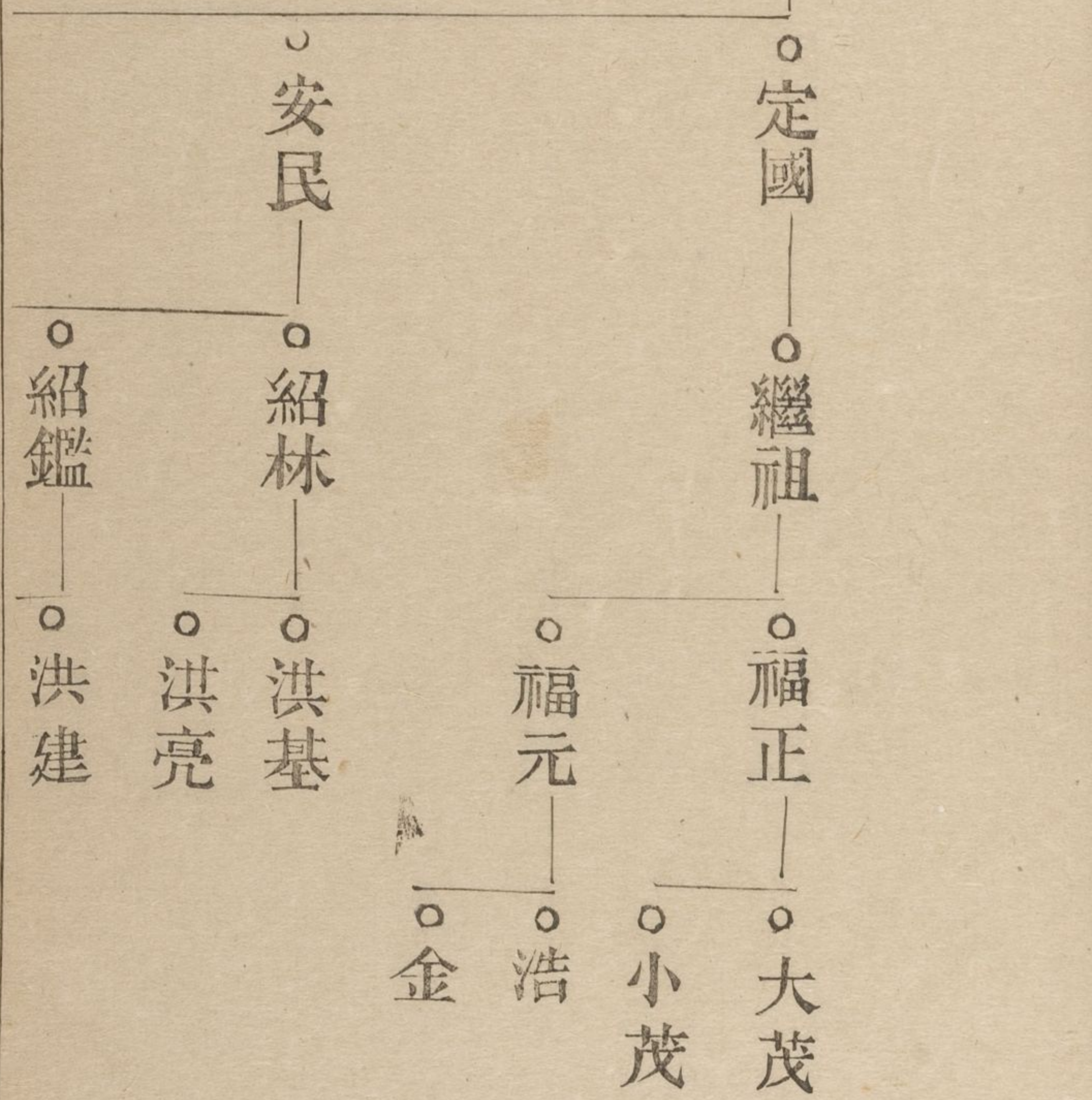
○宗遠 — ○保成

○宗邁

士 廣宗



子 廣祖
廣嗣
先 彬
遇 彬
長 彬
子 彬



先樟
子次

○安國

○紹俊

○洪源

○安邦

○泰青

○夢蘭

○夢彪

○夢麟

○安庶

○廷謨

○春洲

○世懋

○廷試

○涵

先樊
子行

○安禮

○日望

○臻福

○日周

○臻壽

○浩

○涓

先機
子亮

○廷諍

○廷諭

○本

先聲子 桂 柱

○俊
○培元

梓 桓

先達子 楨 長

○文煒
○光耀
○文照
○文燦
○文熹

先達子 檀

先達子 松

○文耀

先達子 梧

先覺子 標

○文焜
○坤
○圭
○文煇

長子

先覺 樑

次子

先覺 柏

三子

先得 本

子 楚

森

○文煌

○文煜

○文炎

楞

先甲 榮

長子

先甲 棠

次子

先甲 楷

三子

○文輝

○興邦

○文炳

○封

○文煥

○方聖

○方塘

○文燦

○文燦

○文燦

○文燦

先梅

○辰龍

○全得

子四

○雲祥

先棧

子五

先楡

子六

先棕

○士明

子七

先樓

○招魁

子

先根

○宸燦

○治周

子知

○繼周

榜

枏

○許進

先椅

後智

先杉

子栳

先容子 橋權 杓

欄

○文龍

○仁德

○鳳麟

杭

○文達

○鎰

○鉞

○鏞

先子 杠

子樑

先慎 楫

子長

○文燭

○堂

○塘

○塚

○大鏞

○汶彬

○協

○文燧

○墉發

○鉉德

○始利

○圻發

○鍾德

○始元

○始亨

○均發

○錦德

○麗泉

先 慎 杞

○ 文 烈

○ 銘 德 — ○ 炳 燮

子 次

○ 文 燕

○ 培

先 慎 林

○ 文 堯

○ 啓 元

子 三

○ 啓 鳳

○ 文 宗

先 登 棣

○ 文 燃

○ 坊

○ 元 榮

子 長

○ 文 燭

先 登 梯

○ 文 勳

○ 基

子 次

○ 魁

先 登 株

○ 文 祿
○ 文

子 三

先 登 棟

子 四

先 成 機

子 長

○ 廷 高

○ 璋

○ 鳳 岡

○ 棟

○ 樑

先成子 次子 先成子 三子

○安甯

○瑛

○祥

○鳳岐

○豪

○阿二

○樟 柱

先進子

○文燦

○文焯

先長子 懋

○鶴齡

先次子 懋

先三子 懋

○起宗

○起周

先懋 樂

○朝宗

子四

○朝瑞——○鉞——○祖培

○企棠

○朝宰——○忭——○企華

先標

子五

典六宗秀

子祖聖

奇六七政

子

○映岱——○明德——○貴顯

○映珥

七賢

六璜

子驪

○熊占——○克粹——○光
○知本——○克紀——○謙之

○行之——○屨

○摯

○大本——○克誠——○禮和——○近仁

○秉仁

六 璣
子 璣
○ 萬青

六 駿
子 駿

六 文
子 文
在

廷 貽
子 經
○ 元豐

○ 齊賢
○ 秉信
○ 秉忠

子 澤
○ 澤蘭

貽 綸

基 士
子 賢

坦 鏞
子 鏞
○ 文溟

士 鎮
子 鎮
○ 文澄

士 銑

子 鈞
○ 潮

○ 海

士 增 長 子
錢

○河
○沈

○文洪

○昌運

○蘭蓀

○步洲

○步雲

○蘭芬

○蘭咳

○步瓊

○步聖

○步蟾

○蘭坡

○步天

○步瀛

○步仙

○蘭膏

○應昌

○文渭

○文濬

○順昌

○紹曾

○緒曾

○榮昌

○文瀚

○燁輝

○維曾

士 增 錕
子 次
○瞿元——○世梅——○春
○世恩

○瞿亨——○世楷
○世榮

○瞿利
○瞿貞

士 坵 鎬
子
○承泗——○霖——○源本——○錦標
○承潘——○源富——○錦蘭

○源貴

○芬

元 珪 國 茂
子

元 琦 鳳 會
子 鳳 元

鳳

元 瑛 國 樑
子 長
○泰交——○朝全——○萬青——○鳳岐
○有傳

元國祚
子次瑛

○泰岳

○邦憲

○萬賢

○萬富

○阿秀

○萬英

○邦禮

○萬福

○雲標

○鳳儀

○鳳孝

○萬豐

○邦奎

○萬雄

○鳳朝

○萬均

○鳳芝

○鳳雲

○鳳順

○邦華

○萬順

○鳳池

○萬慶

○萬傳

○泰尊

○邦元

○萬祿

○邦儀

○泰占

○廷璋

○永春

○廷江

○廷傑

○廷豪——○永昌

○泰昇——○邦基——○萬興——○鳳玉

○鳳棠

○萬餘

○萬增——○鳳賢

○邦安——○萬滢——○鳳桂

○萬莖——○鳳清

○泰康——○邦瑞——○萬和

○萬炳

元國傑——○泰安——○邦達——○萬鈿——○鳳標

子三——○泰元——○邦彩——○萬瓏

○邦城

○邦蛟

○泰望——○邦治——○萬千——○鳳蘭

○泰昌——○邦全——○萬元——○鳳和

○邦通——○萬連——○鳳位

○邦德——○萬發——○鳳生

○鳳來

元 珍 國相

○渭——○堯明——○奇龍

子長

○泗——○堯聖

○萬金

元 珍 國彬

○江——○堯典——○萬益

○萬爐

○士林——○德名

○法——○邦俊——○德奎

○元相

○士高——○元富——○錦惠

○士成——○元宰——○錦和

○元龍——○錦城

○錦浩

○念祿
○錦文

○士與——○元表

○淮——○士元

元 珍 國棟——○漢——○邦耀——○萬春

子三——○邦貴——○萬鍾——○鳳鳴

○萬臣——○鳳仙

○邦尊

○灃——○邦祥——○萬祺

考 曾 文彬——○淮

子長——○潮

○海

考 曾 文郁——○士標——○學詩

子次——○學禮

○士

○士

○士

襄曾文暹

洪文曾

子文

○章賢

○章禮

洪文

○章懋

後

先登近涇

○奎

○洸

子

○浩

先吉文起

子文成

○思忠

○長泰

○作朋

○思皇

○安泰

○作求

○思禮

○興泰

○思敬

○作培

○作仁

洪曾文起

子文彥

○應公

○太和

壽文瑞

子文彪
○朝元

必文龍

後

必文宗
○保榮

長子
○保仁

○廷元

必耀宗

次子

必長瑞

子

必光祖

信子繩祖

必士朝
○斐然

子

長壽三

子

奇生 士標 — 廷法

子

得生 士誠 — 大秀 — 萬興 — 阿甯

子 士宏 — 大雄

兆禎 榮宗 — 大科 — 在堂 — 長春 — 文暹

長子 麟 — 天保 — 肇揆 — 文昌

文皓 文星

鹿

兆禎 松 — 宏基

次子 廷賢 — 允保

兆禎 彬 — 廷聖 — 神保

三子 申保 — 肇梁 — 增榮

增華

肇棠 — 文明

文林

文昭

兆祥長子

有隆

○大綸

○榮培

○肇祺

○增貴

○大富

○錦德

○壽增

○小福

○錦源

○震華

○錦祥

○寅照

兆祥次子

元隆

○大經

○鳳鳴

○鳳貴

○曹元

○曹炳

兆昌

文運

○成蕙

○鳳翽

子槐

槐

○大綱

○鳳翹

桂

○大紀

○鳳翔

○肇蘅

○鳳臺

桐

○成芳

○鳳彩

○肇華

○成榮

○鳳苞

○肇藁

○肇芬

○肇芹

楠

○成蘭

○鳳飛

○肇萱

○鳳階

○鳳標

○肇芝

○肇蔭

兆文進

子桃

○大成

○啓元

○大聖

○啓順

○啓曾

兆榮詮

○大方

子

兆華鈺

子錦

兆傑鐘

○大順

子良

兆魁鈞

○大林

○立富

後

○沛森

○沛元

兆元文標

子

兆和緣

子

宗人杰

○見龍

子

堯

○景龍

宗德年

○榮祖

子

○耀祖

松年

宗祥年

○桂

後

宗永年

○晟

○錦雲

○渭川

○本乾

子長

○林川

○本泰

○錦文

○錦茂

○珪琳

○上琳

○維楨

○維泉

○維順

○仲琳

○晨 — 錦成 — 樹琳
○照 — 浩琳

宗 禹 純年 — 載 — 丙熒 — 顯保

次 子 景 — 鍾英 — 子敬 — 勝保

○鼎恆 — 鼎頤

○子忠 — 應春

○鍾華 — 鍾傑

尊 成 鵬 — 乾元

德 壽 永 泰

子 德 三 永 明 — 在秀

國明正

○在章——○爾發

○在廷——○仁昆

○仁福

○在朝——○松春

○在炳——○宗元——○來茂

○在高

○在堂——○應魁

○在洲——○應松

○應椿

國俊明學

○在先——○宗元
兼承

上品雲貴

子雲程

表長嘉國——○大猷

表次嘉忠——○大貴

○大富——○膺福

○膺義

表三子 嘉安 — 瑞
子 永高

邦懷子 浩 — 大本

子 涵 — 大政 — 宗元

榮登後 如銓 — 紹祖 — 宗仁

宗義 — 保成

繼祖

倫子 如鑲 — 述祖 — 宗禮

念祖 — 宗智

成祖 — 宗信

如錡 — 繩祖

如鑛

元蓮 — 以任 — 鉉

以佳 — 鉦

錦 — 佳木 — 汝賢

汝良

汝芳

汝定

○以傅——○鈗——○佳水——○筠川——○玉麟

○玉麒
○玉驥

○鑑

元文——○以依——○銳

子蘧——○以傳——○鏞

元琦——○以義——○才葆

子——○才馥

子葵——○大炳——○毅

○敬

二炳

子萱——○啓成

啓賢

子莘——○鶴齡

世榮——○鶴霖

子

秉仁——○文振

子文鼎

文裕

秉義子 文聲

秉智子 文榮

○陞級

○錢

○德麟

○鳳岡

○鳳岐

○鳳堯

○德蛟

○德鯨

○陞睦
○琛

○德驥

○文魁

○德輿

文敷

秉道子 文達

宏嘉後 萬春

宏熹 萬夏

子萬秋

萬冬

應猷福曾 — 峻 — 欽若 — 德明 — 正元

子長猷 — 崐 — 欽明 — 欽維 — 德仁 — 正元兼承

○崐 — 岐 — 企名

○欽安 — 欽祚

○欽祚

○欽安

○企名

應猷景曾

○崐

○岐

子次

應猷三曾 — 巖 — 鈿

子士曾 — 嶮 — 鈿

有曾

應元世甯 — 慶禾

應招世昌 — 慶瑞 — 友林 — 傳運

子

應林思錦

子思中

思齊

廷楷煥

子

廷備煥

子

煥

○起潛

○起蛟

廷標文達

○思古

子文遠

元鳳熊

子

廷樞炳

○元增

○鑣

○有渭

○昭貴

子長

廷樞燧

○元均

○鐫

○倪姐

○昭祿

子次

○煥然

○金保

○元城

○元奎

廷機煌

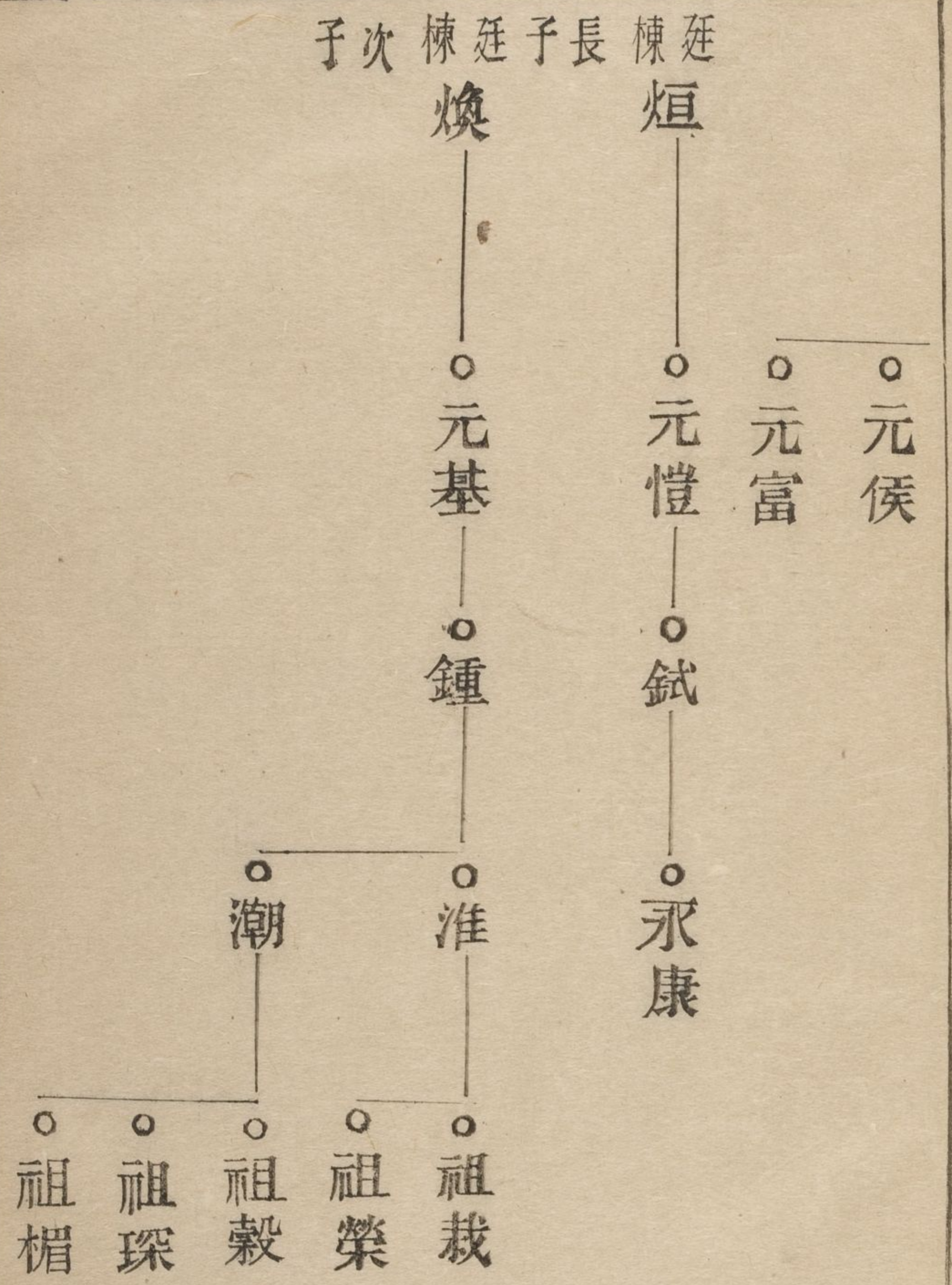
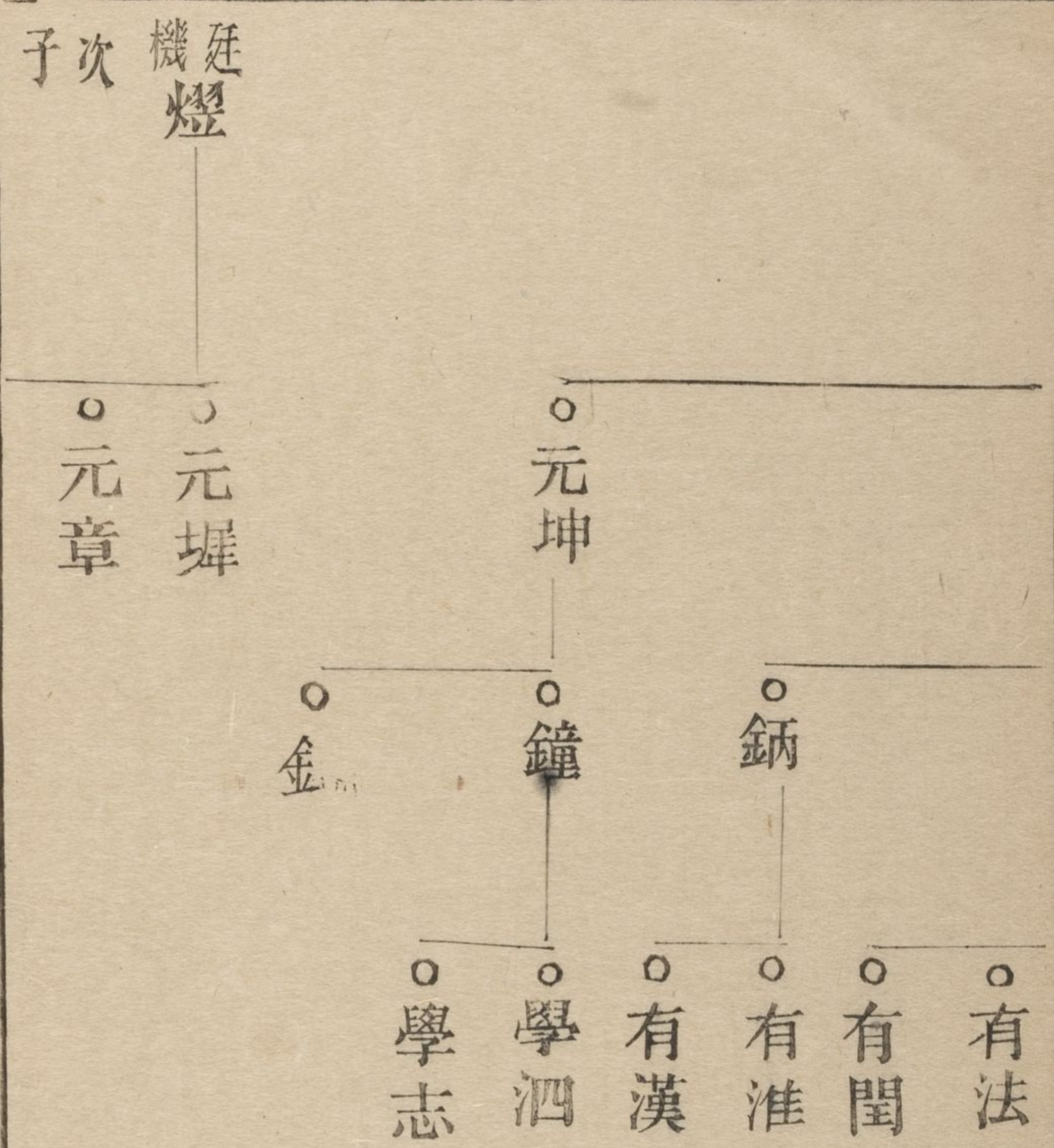
○元域

○鑑

○有源

子長

○有潤



廷棟 燉

○元坪

○錦

子三

○錯

○金

廷棟 端

○元塢

○鎬

子四

○銘

廷棟 焜

○元吉

○銳

○亮寅

○祖植

子長

○鎰

○洙

○沼

○祖棠

○元坡

○國任

○淇

○祖模

○祖榆

○祖楸

○祖枚

○祖桐

○祖楨

廷棟 燿

○元壙

○慶榮

兼承

○觀澄

子次

○元圭

○元壠

○慶榮

○觀瀾

延燁 子三

○元陞

○鏞

○灑

○茂檀

○觀治

○茂

○茂材

延灼 子四

○元奎

○峯

○銑

○瀛

○鈺

○元壩

○盞

兼承

○元陞

○盞

○濠

延煜 子長

○元學

○鉉

○文清

○鏞

○鏞

○元舉

○鈿

○文沼

○釗

○文潛

○銑

○文淵

○文濤

○元堅

延熾

○元達

○鏈

○文濂

○枏

次子

○文洞

○椿

○元遠 — ○錚

○元選

廷焯

○元進 — ○鉢

子燾

廷輝

○元 — ○鑽

後

○沈錯

廷葆

WICKSTEAD

1871

