

加藤先人編輯

地理
經要
公布類纂

明治十六年七月印行

CZ
454
019

地理公布類纂第二卷

凡例

- 一 此書ハ明治十五年一月ヨリ全年十二月ニ至ル官令中地理ノ事務ニ關スルモノヲ類聚編纂シ以テ前篇ニ續ク其十四年以前ニ係ルモノハ前編ノ闕漏ヲ彌縫スルナリ
- 一 編輯ノ体裁ハ一ニ前篇ノ例ニ據ル間々某類門ニ欠ト書スルモノハ該年中記載スヘキ公令ナキヲ示スナリ
- 一 詳細ノ凡例ハ前篇ニ掲クルヲ以テ之ヲ畧ス
- 一 書中地理外ノ事ニ關スルモノアルハ處分上參考素ヨリ欠クヘカラザルノミナラス勉メテ前篇ノ体裁ニ據ルヲ主トスレハナリ
- 一 本篇只速成ヲ要スルヲ以テ校閱亦多時ヲ費スニ違アラ素ヨリ誤謬錯雜ノ多キヲ免ルヘカラス看官請フ幸ニ諒恕セヨ

明治十六年二月

類別目次

第一類	第一節 職制事務章程	自二丁	至四丁
	第二節 委任條件	五丁	
第二類	地所名稱區別	六丁	
第三類	地種地目變換	自七丁	至九丁
第四類	官民有地區別	十丁	
第五類	民有荒地處分規則	自十一丁	至十二丁
第六類	公用土地買上規則	十三丁	
第七類	官有地及官用地	十四丁	
第八類	山林	自十五丁	至七十二丁
第九類	並ニ木	七十三丁	
第十類	部分木仕付條例	七十四丁	

第拾壹類	學校敷地	七十五丁
第拾貳類	御陵墓埋火葬地	七十六丁
第拾三類	舊跡名區公園	七十七丁
第拾四類	社寺地	七十八丁
第拾五類	隱田處分	七十九丁
第拾六類	除賦稅	八十丁
第拾七類	地籍地誌	自八十一丁 至八十二丁
第拾八類	日本坑法	自八十三丁 至八十六丁
第拾九類	(欠)	八十七丁
第貳拾類	郡區町村編製法	八十八丁
第廿壹類	諸拂下	八十九丁
第廿貳類	雜收入	自九十丁 至百一十二丁
第廿三類	借地	百十二丁

第廿四類	崖地處分規則	百十三丁
第廿五類	質入書入	百十四丁
第廿六類	土地賣買讓渡	自百十五丁 至百十六丁
第廿七類	測量	百十七丁
第廿八類	雜部	自百十八丁 至二十四丁

索引總目錄

○第一類 第壹節 職制事務程

十四年 太 拾六號 府縣官職制中典獄云々追加 一

全 內 乙 三拾六號 郡區長書記滿年賜金支給方 二

十五年 太 六號 郡區長書記席順 二

全 全 貳拾號 農商務省職制改正 三

全 全 七拾壹號 戶長身分取扱方改定 三

○第二節 委任條件

十四年 內 太 地九七號 學校敷地下與委任 五

○第二類 地所名稱區別 欠

○第三類 地種地目變換

十五年	大	壹號	民有開墾地調査順序	七
十五年	太	六號	民有荒地處分規則	十一
十五年	太	三號	民有荒地處分規則追加	十一
十五年	農	壹號	保護林伐木停止	十五
十五年	全	三號	山野ノ員數ニ關スル書式雛形	十五
十五年	全	四號	保護林伐木ノ節伺出方	五十三
十五年	全	○	山林共進會ニ出品スト雖所有地ヲ認定スルニ非ス	五十三
十五年	全	○	壹號達中正誤	五十四

十五年	太	三拾四號	土地ヲ欺隱スル者處分	七十九
十四年	內	太地九七号	學校敷地下與委任	七十五
全	全	○	全上	五十四
全	全	拾號	全上改正	五十五
全	全	乾林二六七號	山林學校概則	五十五
○	第九類	並ニ木		欠
○	第十類	部分木仕付條例		欠
○	第十類	學校敷地		欠
○	第十貳類	御陵墓埋火葬地		欠
○	第十參類	舊跡名區公園		欠
○	第十肆類	社寺地		欠
○	第十伍類	隱田處分		欠

○ 第拾六類 除賦稅		
十五年	太 三拾五號	遺ノ地除稅區域
○ 第拾七類 地藉地誌		
八年	太 百六拾七號	地理寮中地誌課ヲ正院ニ付ス
十年	全 九拾八號	地誌編輯事務地理局ニ付ス
○ 第拾八類 日本玩法		
九年	工 三號	借區明細表等工部省へ指出方
全	全 五號	試掘借區等廢業屆年月日記載方
十五年	太 三拾八號	石炭坑借區坪數制限
全	工 壹號	鑛山稅表等編製區別
○ 第拾九類		
		欠

○ 第貳拾類 郡區町村編製法		
○ 第貳拾一類 諸拂下		欠
○ 第貳拾二類 雜收入		
十五年	大 貳拾一號	雜收入金上納順序
全	全 乙貳拾二號	雜收入金本假納區別
十五年	大 四拾六號	豫算帳中經常臨時區別等ノ件
○ 第貳拾三類 借地		欠
○ 第貳拾四類 崖地處分規則		欠
○ 第貳拾五類 質入書入		
十五年	太 六拾號	地所其他戶長公証
○ 第貳拾六類 土地賣買讓渡		
		百十四

十五年	太	貳號	土地分割取扱手續	百十五
			○第貳拾七類 測量	
			○第貳拾八類 雜部	
十五年	太	四號	歲入科目加除更正	百十八
			會計法拔萃	百十九
			貸下金其他未納者處分	百二十
			寄留人願伺届取扱方	百二十一
			課税ニ關スル不服者處分方	百二十二
			歲入科目更正	百二十三
			地所其他戶長公證	百二十三

地理要 公布類纂

○第一類

○第一節 職制事務章程

○〔第一項〕明治十四年三月十八日太政官第拾六號達（東京府ヲ除ク）

府縣職制中左ノ通追加候條此旨相達候事

典獄

典獄ノ事ヲ府知事縣令ニ受ケ監署ノ事務ヲ總理ス

副典獄

掌典獄ニ亞シ

書記

各其事務ニ從事ス

看守長

第一類 職制事務章程

監獄ノ戒護ヲ掌リ兼テ看守ノ勤惰ヲ觀察ス
看守

監獄ノ戒護ニ從事ス

○〔第二項〕明治十四年八月三日内務省乙第三拾六號達

明治十一年^{十二}月^{十二}日當省乙第八拾二號達中左之一項追加
候條此旨相達候事

一郡區長郡區書記經濟ヲ異ニスル郡區又ハ他府縣ノ
郡區ニ轉任スル者ノ滿年賜金モ亦前項ニ同シ

○〔第三項〕明治十五年二月十六日太政官第六號達

郡區長郡區書記席次左ノ通相定候條此旨相達候事

一郡區長^{東京府區}長ヲ除クハ府縣ニ等屬典獄ノ上席トス

一郡區書記ハ月俸ノ多寡ニ拘ハラヌ其官等ニ依リ府
縣同等官ノ下席トシ其官等相當ノ俸給ヲ受ケル無

等判任官ノ上席トス

○〔第四項〕明治十五年四月二十六日

太政官第貳拾號達官省院廳府縣

明治十四年^四月^四日第貳拾五號達農商務省職制第二項左ノ
通改正候條此旨相達候事

農商務省職制

第二

農學校博物館^{以上從前内務省}所管ノ分ニ限ル^{及ヒ}商船學校ヲ管理
ス

○〔第五項〕明治十五年十二月二十八日太政官第七十一號達

戶長身分取扱ノ儀明治七年三月第二拾八號ヲ以テ相
達置候處自今左ノ通改定シ其俸給ハ府知事縣令適宜
之ヲ定ムヘシ

准十等ヨリ准十七等ニ至ル
右相達候事

○第二節

○委任條件

○〔第六項〕明治十四年四月八日

内務省太地第九七號達大分縣（第拾七項ニ重出）

今般太政官第拾号ヲ以テ達シ相成候公立農學校商學

校職工學校設置ノ地所公立專門學校同様千坪以內ノ

地下渡方其府縣ニ委任候條府縣限處分ノ後當省ニ可

届出此旨相達候事

但市街地及森林ハ此限ニアラズ

○第二類

○地所名稱區別

欠

○第三類

○地種地目變換

○〔第七項〕明治十五年一月十一日大藏省第壹号達

民有開墾地調査順序左ノ通相定候條此旨相達候事

民有開墾地調査順序

第一款

第一年期

第一條 凡ソ民有ノ土地ヲ開墾スルニ際シ第一年期

ヲ願出ルルキハ實際要スル費用ト成功ノ後該地ヨリ

得ヘキ收利トテ豫算シ其費用ヲ償却シ得ヘキ方法

ニ至ルマテ詳細ニ取調願書ニ副ヘ差出サシムヘシ

第二條 前條ノ願書ヲ差出シタルキハ實地ニ就キ反

別ノ廣狹ヲ概量シ其調書ノ當否ヲ審査スヘシ

第三條 調書ハ左ノ數項ニ據リ審査スヘシ

第二項 入夫ハ事業ノ難易ニヨリ其多寡如何
如何

第三項 收利ハ近傍ノ熟地ニ比シ其多寡如何

第四項 收量ニ換ヘタル金額ハ近傍市場ノ平

均(既往三ヶ年或ハ五ヶ年間)相場ニ據リ其當否如何

第四條 前條ノ審査ニ於テ其調書適當ナリト視認ム

ルキハ該費用ヲ償却シ得ルノ年數ヲ目的トシ、
年期ヲ附與スルモノトス

第二款 年期明

第五條 銚下年期明ニ至ラハ反別ヲ丈量シ相當ノ收
獲地價トモ取調差出サシムヘシ

第六條 前條ノ調書ヲ差出シタルキハ實地ニ就キ反
別ヲ査定シ收獲地價ハ近傍類地ニ比準シ適當ニ調
査スヘシ

第七條 期明ニ至リ該地ノ幾部分ヲ竣功セシキハ其
部分ニノミ第五六條ノ例ニヨツテ調査スヘシ其殘
地又ハ全部未着手ト雖モ引續キ繼年期ヲ請求スル
キハ第一款第一條ニ據リ更ニ詳細ノ調書ヲ添へ出
願セシムヘシ

第八條 第七條ノ繼年期ヲ請求スルキハ第一款第二
三條ニ據テ審査スヘシ

○第四類

○官民有地區別

欠

○第五類

○民有荒地處分規則

○〔第八項〕明治十五年一月二十八日太政官第六号布告

明治十年一月第八號布告民有荒地處分規則第九條以下
三條ヲ追加ス

右奉 勅旨布告候事

第九條

免稅年期明ニ至リ其實況直ニ原地價ニ復シ難キモノ
ハ五割以內ノ減額ヲ以テ更ニ五ヶ年以下低稅年期ヲ
附シ其期明ニ至リ原地價ニ復スヘキモノトス

第十條

低稅年期明ニ至リ尙原地價ニ復シ難キモノハ近傍ノ
地ニ比準シ更ニ相當ノ地價ヲ附スベキモノトス

○第七類

○官有地及官用地

欠

○第八類

○山林

○〔第九項〕明治十五年二月一日太政官第三號布達

民有森林ノ中水源ヲ養ヒ土砂ヲ止メ又ハ風潮ヲ防禦
シ額雪ヲ支柱スルノ類國土保安ニ關係アル箇所ニシ
テ漫ニ其樹木ヲ伐採セハ他ニ障害ヲ來スルト不勘ニ
付是等ノ森林ハ自今實地ノ景狀ニヨリ伐木停止セシ
ムルコトアルヘシ
右布達候事

○〔第十項〕明治十五年二月九日農商務省第一号達府縣

官有ノ森林及山野ノ員數ニ關スル諸申牒是迄記載方
一定無之事務調理上差問不少候條本年二月ヨリ森林
山野ノ員數ニ係ル地方ハ山野ニ關スルモノハ別紙書

式ニ照準添表ノ上進達可致此旨相達候事

但本文ノ件其府縣限リ處分候モノハ其有無トモ翌
月中ニ届出ヘキ事

凡例

一別紙例表ハ必ス各申牒ニ正副二通ヲ添ユルモノト
ス但用紙ハ代赭通常罫紙ニ同色横線ヲ畫シ以テ適
用スヘシ

一表中ノ員數ハ總テ數符ヲ用ヒ一位圓町坪本束駄ノ
下ヘハ()符千位及百萬位ノ下ヘハ()符ヲ点スルモ
ノトス

一地方限リ處分届出ノモノハ表中ノ上頭ヘ一欄ヲ設
ケ實際處分ノ年月日ヲ記載スヘシ

一地所貸渡或ハ土石借區等ノ如キ經伺ニ係ルモノニ

シテ再ヒ實際處分ヲ届出ル如キハ表中別ニ二欄ヲ
設ケ指令及人民ヘ下達ノ年月日ヲ記載スヘシ

一拂下取消或ハ貸渡返付等ハ拂下及貸渡等ノ表中ヘ

二欄ヲ設ケ實際返付或ハ取消ノ年月日并ニ最前指
令ノ年月日ヲ記入スヘシ但其届出ニ係ルモノハ上
申年月日ヲ掲クルモノトス

一無代下渡或ハ無料貸渡等ハ各其表中金員ニ係ルノ

一欄ヲ省クヘシ

一各表「村」ノ欄ヘ記載方ハ其何々村ト稱フルモノハ

固ヨリ村字ヲ記セサルト雖モ或ハ郷或ハ町或ハ驛
ト稱フルノ類ハ其全名ヲ掲ケ以テ村ト別アラシム

一何ノ類ヲ問ハス最前伺ニ係ル申牒ノ誤謬ヲ訂正ス
ルモノハ如キハ各其例表ノ罫廓ニ從ヒ誤謬ノモノ

一本表ハ森林及山野ノ盜誤伐木ヲ犯人ニ於テ悉皆費消セシ
 モノニ係ル賠償金ヲ記入スルノ式トナス
 一副產物賠償金表ハ副產物拂下表ノ例ニ依ルヘシ

○〔第十一項〕明治十五年二月十三日農商務省第三号達沖繩縣ヲ除ク
 今般第三号布達相成候ニ付テハ民有林ノ内水源涵養
 土砂扞止風潮除額雪止等ノ如キ國土保安ニ關係アル
 箇所ニ於テ伐木セント欲スルモノアルキハ其都度實
 地ノ景狀ヲ檢査シ處分方可伺出此旨相達候事
 ○〔第十二項〕明治十五年二月二十七日

農商務省第四号達函館札幌根室ヲ除ク

山林共進會出品調書ノ山林中或ハ其地所立木ノ所有
 區別ニ關係候箇所モ可有之候得共元來本會ノ審査タ
 ルヤ本人ヨリ差出シタル書面ニ就テ功勞ノ優劣ヲ判
 定スルニ止リ其所有ノ如何ヲ鑑別スルノ目的ニ無之
 ニ付縱令該褒賞ヲ與フルモ其所有ヲ認定セシ儀ニハ
 無之候條豫テ其旨出品人ヘ示シ置可申此旨相達候事

第一條 山林學校ハ農商務省ノ所轄ニシテ山林學諸科ノ生徒ヲ教育スル所ナリ

第二條 山林學科ヲ分テ十一科トス其目差ノ如シ

第一 山林科 第二 動物科

第三 植物科 第四 礦物科

第五 地質科 第六 化學科

第七 理學科 第八 數學科

第九 測量科 第十 書學科

第十一 法律科

第三條 生徒修學ノ期限ヲ滿三年トシ學期ヲ分テ前後二期トシ前期ニ二級ヲ置キ後期ニ四級ヲ置キ左ノ學科ヲ修シム

前期第一級

植物學 無機化學 物理學

數學 礦物學 記簿法

製圖學 山林歴史

同 第二級

植物學 動物學 有機化學

物理學 附氣象學 地質學 書學

幾何學 三角術 山林歴史

後期第一級

山林植物學 山林動物學 山林測量術

樹木測知法 造林學 山林保護法

山林利用論

同 第二級

山林植物學 山林動物學 山林測量術

樹木測知法 造林學 山林保護法

山林利用論

同 第三級

營林規法論 獸獵學 山林義務解除法

林政論

同 第四級

營林規法論 經濟論 法律學

林價算定法

第二章

入學及諸書式

第四條 入學ヲ許スモシハ日本國民タルモノ諸族ヲ問ハ以左ノ諸項ニ合格スルモノタルヘシ

第一 年齡滿十八年以上滿二十五年以下身體壯

健ニシテ在學中家事ニ係累ナシ且獨英佛學ノ内ヲ理解シ得ルモノ

第二 普通中學ヲ卒業セシ者又ハ之ニ應スル學問方有差礙モナシ

第三 平方立方以下ノ算術ヲ理解シ得ルモノ

第四 山林事業ノ概畧ヲ覺知セルモノ

第五 品行端正ニシテ二人ノ保証人アルモノ

第五條 入學試驗ヲ乞フモノハ第一號書式ノ願書ヲ差出シ及第セシモノハ第三號及ヒ第三號書式ニ倣

ヒ本人請書并保証書ヲ差出ス

第一號

入學願書式 用紙美濃ニツ折

並ニ自筆願書及本人請書并保証書

私儀山林學執心ニ付今般入學修業仕度候間御試驗ノ
上御聞届被成下度履歷書相添此段奉願候也

何府縣華士族平民

何郡何町某長次男或ハ兄
弟或ハ附籍

東京府下何郡何村何番地寄留或ハ同居

年月日 姓名 印

山林學校長某殿

履歷書式 用紙前ニ同シ

履歷

一自何年何月至何年何月何府縣何區何村住某ニ就キ

何學修業

一何々々々

右之通相違無之候也

年月日 姓名 印

第二號

請書式 用紙前ニ同シ

請書

私儀山林學志願ニ由リ御試驗ノ上官費入校修業御許

可ニ就テハ校中ノ諸規則遵守仕必ス私費在學卒業可仕候

也

何府縣華士族平民

何長次男或ハ兄弟附籍

年月日 姓名 印

山林學校長某殿

第三號

保証書式 用紙前ニ同シ

保証書

何府華士族平民

何郡何町住某長次男或ハ兄弟附籍

姓名印

右ノ者御試験ノ上(官費私費)入學修業御許可ニ就テハ御規則ノ通り堅ク相守ラセ必ズ在學卒業爲致可申候若シ本人在學中不都合ノ儀有之節ハ私共引受御規則ノ通り御處分相受可申候此段保証仕候也

何府華士族平民

東京府何區何町何番地住

地主或ハ家主

官等姓名印

全姓名印

年月日

山林學校長某殿

第六條 官費生徒ノ保証人ハ東京府下ニ住シ其身ヲ托スルニ足ルヘキ官吏或ハ地所家屋等ヲ所有セルモノニ名ヲ撰ム可シ

但免官スルカ或ハ地所家屋ノ所有ヲ失スルキハ更ニ保証人ヲ定メ又出張旅行等ノ節ハ之カ代理人ヲ立テシムヘシ

第七條 私費生ノ保証人ハ官吏若シハ丁年以上ニシテ二戸以上有スルモノニ名ヲ撰ム可シ

第三章

退學

第八條 本校生徒ノ内不幸ニシテ篤疾ニ罹リ業ヲ修メ難キモノハ外ハ卒業前半途ニシテ濫ニ退校スル

ナ許サス

但官費生徒卒業後奉務年限中モ亦本文ニ準ス

第九條 官費生徒不得止事故アリテ卒業前退校スルモノハ在校中ノ諸費ヲ一時ニ返納セシム又奉務年限中辭職スルモノモ前文ニ照シ在校中ノ諸費一切ヲ一時ニ還納セシム若シ能ハサルモノハ保証人ヨリ之レヲ辨償セシム可シ

第十條 生徒中若シ校則ニ悖戻シ或ハ校長幹事及ヒ教員ノ説諭ニ強抗シ若クハ他人ヲ教唆煽動シ又ハ怠惰不品行ニシテ成業ノ目的ナキモノハ退校ヲ命ス

但官費生徒ハ前條ニ照ラシ在校中ノ諸經費ヲ還納セシム

第三章

官費及私費

第十一條 本校生徒ハ凡テ自費ナリト雖モ學業優等ニシテ品行方正ノ者ハ官費ヲ以テ修業セシムルモノトス

第十二條 官費生徒ハ在校中ノ經費之ヲ官ヨリ給スルニ由リ山林局ノ便宜ヲ以テ之ヲ採用スルルハ在校ニ倍スル年間在職スルノ義務アリトス

第十三條 私費生ハ一學期中ノ費額ヲ合算シ之レヲ其學期ノ初頭ニ上納セシム

但情願ニ由リ一ヶ月分ツハ毎月初メニ納ムルモ妨ナシ若シ上納セサルモノハ退校ヲ命ス

第十四條 官費生試験ノ節同期二回落第スルトハ官

費ヲ止ムルコトアル可シ

第十五條 私費生異期二回優等ノ成績ヲ得ルモノハ官費生トナスコトアル可シ

第四章

生徒試験

第十六條 生徒ノ學術進否ヲ驗セン爲メ左ノ試験ヲ設ク

第一冬期試験

第二夏期試験

第十七條 冬期試験ハ毎年二月之ヲ執行シ夏期試験ハ毎年七月之ヲ執行ス

第十八條 生徒試験ノ成績ヲ分テ甲乙丙丁戊ノ五科トナシ之ヲ行フ左ノ如シ

前期一級生 (冬期)

次期ニ轉スルノ前小試験ヲ行フ此時ニ於テ最下ノ成績ヲ得ルモノハ夏期ノ試験ニ於テ丙科以上ノ成績ヲ得ルコトアラサレハ之ヲ及第セシメス

前期二級生 (夏期)

學期ノ末大試験ヲ行フ此時ニ於テハ丁科以上ノ成績ヲ得ルニ非サレハ及第セシメス

後期一級生 (冬期)

次期ニ轉スル前小試験ヲ行フ此時ニ於テ最下ノ成績ヲ得ルモノハ夏期ノ試験ニ於テ丙科以上ノ成績ヲ得ルニ非ラサレハ之ヲ及第セシメス

後期二級生 (夏期)

學期ノ末大試験ヲ行フ此時ニ於テ丙科以上ノ成績ヲ得ルニ非サレハ及第セシメス

後期三級生 (冬期)

次期ニ轉スルノ前小試験ヲ行フ

後期四級生 (夏期)

學期ノ末大試験ヲ行フ此時ニ於テ丙科以上ノ成績ヲ得ルニ非ラサレハ卒業證書ヲ與ヘズ尙ホ若干周復習セシメ再試験ヲナシ再ヒ落第スルモノハ翌年夏期ノ始試験ヲ行フ尙落第スルモノハ之ヲ退學セシム

第五章

學年及休業

第十九條 學年ハ九月十一日ニ始リ翌年七月十日ニ

終ル每學期ヲ分ツテ冬夏ノ二學期トス冬學期ハ九月十一日ヨリ翌年二月廿一日ヨリ七月十日ニ至ル
第二十條 夏期休業ハ七月十一日ヨリ九月十日ニ至リ冬期休業ハ十二月廿一日ヨリ翌年一月十五日ニ至ル

第二十一條 每學年中日曜日ヲ休業トシ又左ノ國祭及國祝日ヲ休業トス

秋季皇靈祭 九月廿三日

神嘗祭 十月十七日

天長節 十一月三日

新嘗祭 十一月廿三日

孝明天皇祭 一月三十日

紀元節

二月十一日

春季皇靈祭

三月廿一日

神武天皇祭

四月三日

第二十二條 授業時間ハ毎日午前九時ヨリ正午十二時ニ至リ午後一時ヨリ三時ニ至ル

但時宜ニヨリ時間ヲ伸縮スルコトアル可シ

第六章

授業

第二十三條 諸學科ヲ授受スルハ總テ國語ヲ用ユヘシ

第二十四條 授業ハ校場講義及實地施業ヲ並行ス

第二十五條 試験場内ヲ區畫シ講義ノ餘暇播植及木材經驗等ノ事業ヲ實施ス

第二十六條 實際施行ハ平素試験場ニ於テ之ヲナス

ト雖ヒ暑假中若干周間近傍ノ官林等ニ就キ事業ヲ演習セシムルコトアルヘシ

但往復旅費ハ官私費生ヲ問ハス官ヨリ之レヲ給スル者トス

第七章

生徒給養

第二十七條 官費生徒毎月ノ學資ヲ六圓トシ衣服帽靴食料筆紙墨料洗濯補繕料等ノ費額ニ充ツ

但下着並整粧ノ具ハ自費タルヘシ

第二十八條 私費生ハ一ヶ月金五圓ノ割ヲ以テ上納セシメ衣服帽靴食料筆墨紙料洗濯補繕料等ノ費額ニ充ツ

但下着等ハ官費生ニ全シ

第二十九條 山林學上ニ要用ナル和漢洋書籍ハ勿論
 椅子机燈器臥具食什等ハ悉ク官ヨリ之ヲ貸付ス若
 シ破壊毀損スルモノハ相當ノ修覆料ヲ辨償セシム
 第三十條 疾病ノ節要スル藥餌ハ凡テ生徒ノ自費ヲ
 リト雖モ本校患者室ニ於テ治療スルモノハ官ヨリ
 之ヲ給ス

○第九類
 ○並ニ木 欠

○第拾類

○部分木仕付條例

欠

○第拾壹類

○學校敷地

○〔第十七項〕 明治十四年四月八日

內務省太地第九七號達大分縣（第六項）
（重出）

今般太政官第拾號ヲ以テ達シ相成候公立農學校商學校職工學校設置ノ地所公立專門學校同様千坪以內ノ地下濶方其府縣ニ委任候條府縣限處分ノ後當省ニ可届出此旨相達候事

但市街地及森林ハ此限ニアラス

○第拾四類

○社寺地

欠

○第拾五類

○隱田處分

○〔第十八項〕明治十五年七月廿四日太政官第三十四號布告
 脱税ノ爲メニ土地ヲ欺隱スル者ハ四圓以上四拾圓以
 下ノ罰金ニ處シ現地目ニ依リ地價ヲ定メ欺隱年間ノ
 租税ヲ追徴ス但地租改正ノ初年以前ニ遡ルコトヲ得
 ス
 其罪ヲ犯シ自首スル者ハ罰金ヲ免ス其追徴スヘキ租
 税ハ仍ホ之ヲ納メシム
 右奉 勅旨布告候事

○第拾六類

○除賦稅

○〔第十九項〕明治十五年七月廿八日太政官第三十五號布告
明治十年二月第十八號布告第三條左ノ通改正ス

第三條

民有地ヲ官ノ許可ヲ得テ川溝溜池道路堤塘敷其他潰
シ地トナス時ハ工事著手ノ月ヨリ除稅スヘシ一旦著
手スルモ若シ工事ヲ中止シテ六ヶ月ニ及フ者ハ工事
ヲ施シタル部分ヲ除キ其中止間ハ除稅ノ限ニアラス
但七ヶ月以上ニ渉ルヘキ工事ハ六ヶ月毎ニ其
工程ヲ量リ除稅ノ區域ヲ定ムルモノトス
右奉 勅旨布告候事

○第拾七類

○地籍地誌

○〔第二十項〕明治八年九月二十日

太政官第百六拾七号達（院省使
廳府縣）

地理寮中地誌課正院へ被附修史局へ合併候條此旨相
達候事

但本年六月第九拾七号ヲ以テ相達候皇國地誌編輯
例則ニ照準シ取調候分ハ自今修史局へ可差出事

○〔第二十一項〕明治十年十二月廿六日

太政官第九拾八号達官省院使府縣

本年月第九拾貳号ヲ以テ修史館中地誌編輯事務被廢
候旨相達候處該事務內務省地理局へ被付候條右ニ關
係ノ書類ハ自今同局へ可差出此旨相達候事

但編輯例則并著手方法及費用等、總之從前ノ通可
相心得事

○第拾八類

○日本坑法

○〔第二十二項〕明治九年十月十四日工部省第三号達
諸鑛山借區明細表並坑區稅及試堀行業日數等之開報
是迄鑛山寮へ差出來候處自今總之本省へ差出可申此
段相達候事

○〔第二十三項〕明治九年十二月廿日工部省第五号達
本年第四号ヲ以テ相達置候諸鑛山試堀並借區開坑等
廢業届方ノ儀人民出願ノ月日記載不致向問々有之不
都合ニ付以來右月日記載可届出此旨相達候事

○〔第二十四項〕明治十五年八月九日太政官第二十八号布告
明治六年七月第貳百五拾九号布告日本坑法第三章中第
九初項ニ左ノ但書ヲ追加ス

但石炭坑ノ借區ハ壹萬坪以上ニ限ル
右奉 勅旨布告候事

○〔第二十五項〕明治十五年十月十九日工部省第壹号達
先般第四拾六号ヲ以國税金送納定則御覽相成候ニ付
テハ鑛山税ノ儀本年十一月一日以降ノ分ハ客歲大藏
省乙第貳拾五号達國税金領收順序ニ準據所在租稅局
出張所へ送納ノ上當省へハ納濟ノ都度速ニ上納明細
簿ヲ以可届出且客歲九月第四拾九号公布ニ付テハ鑛
山税表及ヒ皆濟帳ノ儀十四年度以降ノ分ハ別紙ノ通
區別シ可差出此旨相達候事

但上納明細簿及表書式ノ儀ハ従前之通
鑛山税表 編製區別
全皆濟帳
十四年度分

一明治十四年自一月至十二月 鑛山税表 壹册

一全十五年自一月至六月全 壹册

但前年ヨリ引續キ坑業ノ者ニテ一月中徴取スヘ
キ分及一月以降六月マテ新規借區許可ノ分ヲ編
入ス

右合併皆濟帳 壹册

但十四年度分既ニ差出濟ノ向ハ十五年一月ヨリ
六月迄ノ分ヲ別冊ニ調整差出スヘシ

十五年度以降ノ分 壹册
一全十五年自七月至十二月 鑛山税表

但某年七月以降十二月マテ新規借區許可候者ヨ
リ徴取スヘキ分ヲ編入ス

右翌年一月三十日限り該地ヲ發シ送付スヘシ

一全十六年自一月鑛山稅表 壹册

但十五年一月ヨリ六月マテ分ノ例ニ準ス

右其年七月三十一日限リ同上

但徴収スヘキ金額ノ内勘定組除却ニ属スル分有

之トモ必ス期限ノ通送付スヘシ

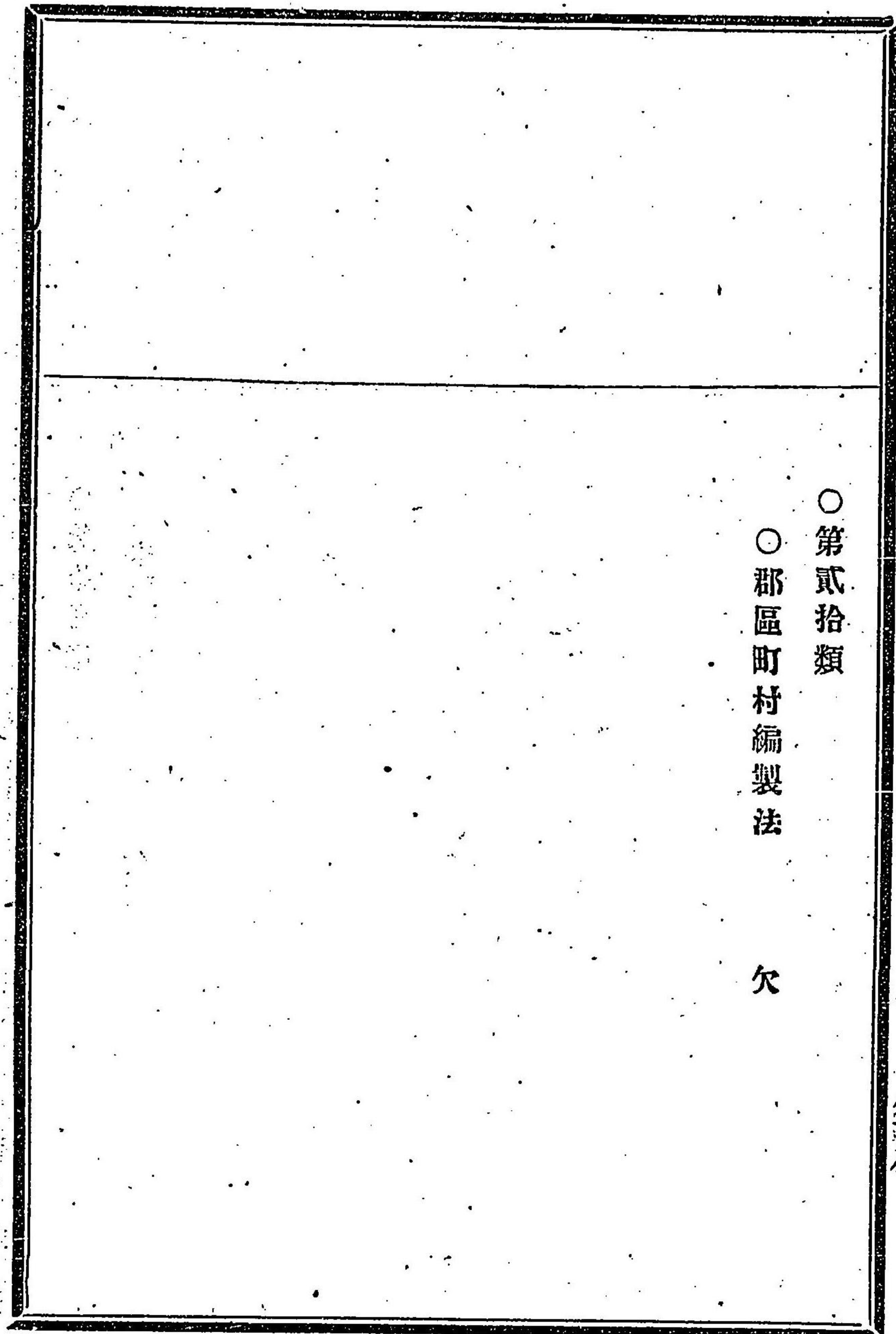
右合併皆濟帳 壹册

○第拾九類
(未定) 欠

○第貳拾類

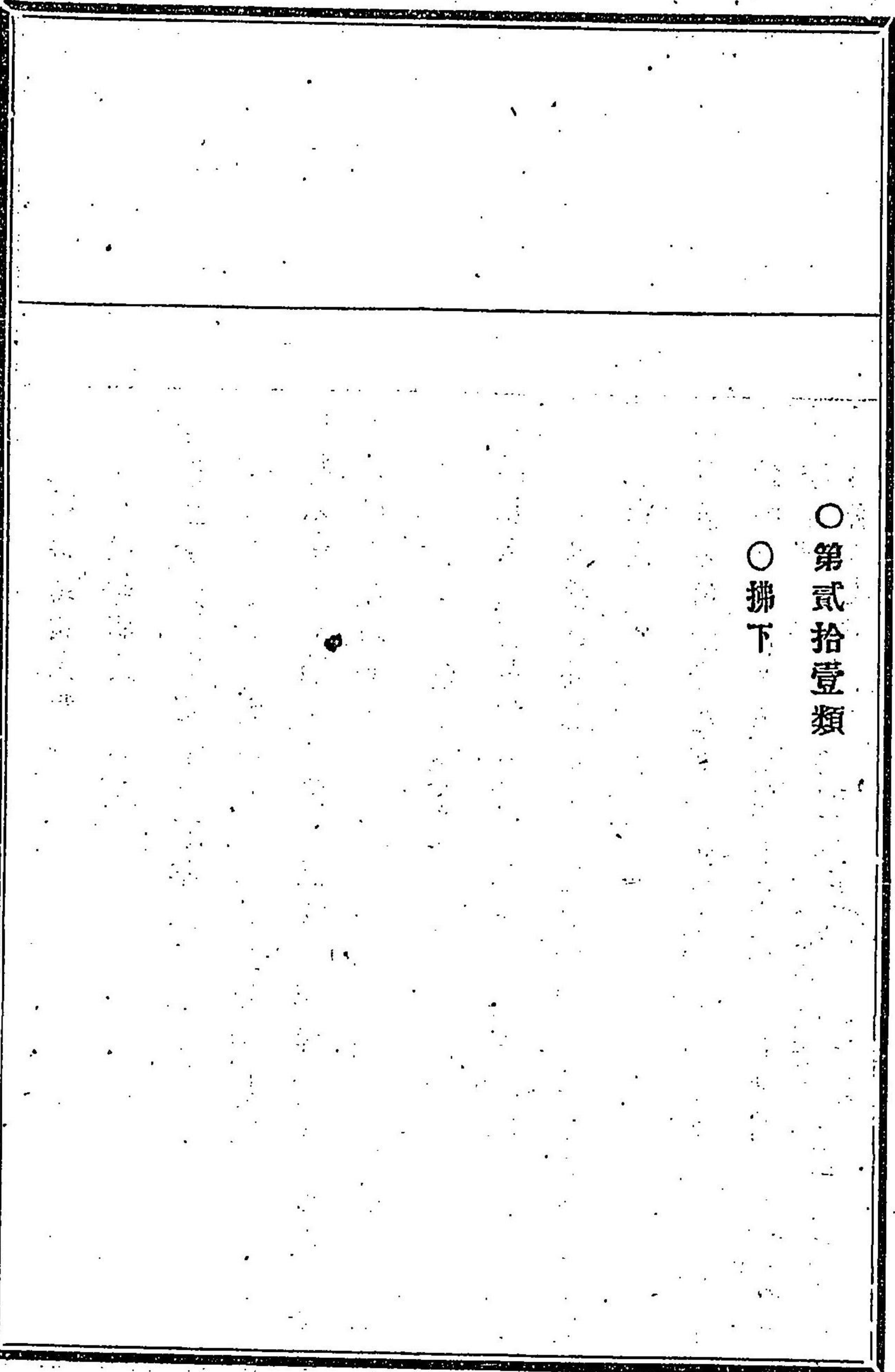
○郡區町村編製法

欠



○第貳拾壹類

○拂下



○第貳拾貳類

○雜收入

○〔第二十六項〕明治十五年六月三十日

大藏省第貳拾壹号達(府縣)

雜收入金上納順序ノ儀十五年度以降別紙ノ通改定候條此旨相達候事

雜收入金上納順序

一 雜收入ハ森林收入官有物貸下料開港市場官地ノ貸下料ヲ以經常雜收入トシ官有物拂下代雜入ヲ以臨時雜收入トス

一 納人ハ第壹号書式ノ納金證書ニ現金ヲ添ヘ大藏省爲替方ニ預ケ入其領収ノ証印ヲ得テ府縣廳(本人ヨリ直ニ府縣廳ニ)若クハ郡區役所(郡區役所ヲ經テ上納ノ分)ニ上納スル

モノトス

一 郡區長ハ納人ヨリ上納セシ納金證書ヲ一旬日毎ニ取纏メ遲クモ三日以内ニ之ヲ府縣廳ニ送納スヘシ

一 府縣廳ハ郡區長若クハ納人ヨリ上納セシ納金證書ヲ一ヶ月毎ニ取纏メ第貳號第三號書式ノ上納證書ヲ添ヘ之ヲ大藏省ヘ送付スヘシ

一 府縣廳ハ納金證書ヲ大藏省ヘ送付以前過納ヲ發見シタルキハ其現金預ケ入ノ月日納人ノ姓名等ヲ爲換方ヘ通知シ納金證書ハ納人ニ下戻スヘシ納人ハ該證書ヲ爲換方ヘ持參シテ現金ヲ受取モノトス

一 納金證書大藏省ヘ送付ノ後過納ヲ發見シタルキハ其科目金員及出納局領収證書番号(本納未済ニ係ル日)ヲ詳記シ且過納ノ事由ヲ具シテ下戻方ヲ請求ス

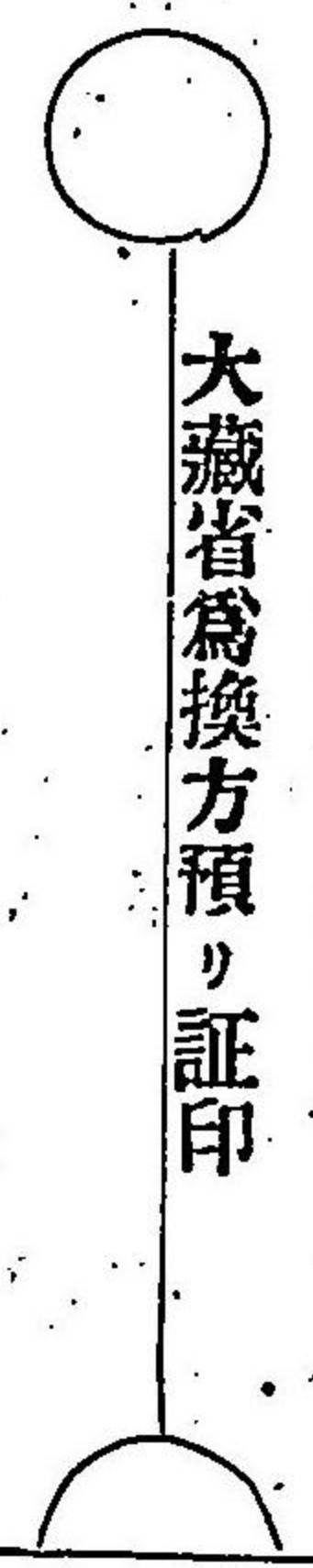
一該年度所屬ノ収入金ハ無遺漏蒐輯シ第四号書式ノ
 上納明細書ヲ製シ翌年度八月三十一日限其地ヲ發
 シ大藏省ヘ差出スヘシ
 但事故アリテ該年度中上納ニ至ラサルモノアル
 事ハ其事由ヲ具シ未納明細書(第四号書式)ヲ添ヘ差
 出スヘシ

第壹号(用紙適宜 豎四寸三分位 横三寸五分位)

一金何程

但何々

右現金何月何日何地大藏省爲換方
 何銀行又ハ相預ケ上納候也



大藏省爲換方預リ証印

年月日 納人 郡區町番地 何之誰印

第四号

(用紙通常野紙)

何年度雜收入金上納明細書

某縣府

何年度雜收入金上納明細書

一金

森林收入

但農商務省ニ差出セ
シ總計表ニ掲載ノ分

内譯

森林諸拂代

金

品目	事	亩	金	員
樹林地	拂下代	金	何程	
立木	拂下代	同		
下草	拂下代	同		
土	石	料	同	
何々			同	
森林諸貸下料				

社寺境內貸下料	同	何々	金	家屋貸下料
品目事由	金	品目事由	金	員
倉庫貸下料	金何程	溫泉場建物貸下料	同	
揮發物貯庫々敷料	同	何々	同	物品貸下料
品目事由	金	品目事由	金	員
蒸氣船貸下料	金何程	何器械貸下料	同	

品目事由	金	竹樹林貸下料	金何程	員
何々	同	何々	同	
一金	官有物貸下料	內譯	地所貸下料	但內務省へ差出セシ 總計表ニ掲載ノ分
品目事由	金	田畑貸下料	金何程	員
原野荒蕪地貸下料	同	萱葭場貸下料	同	
池沼貸下料	同	何器械貸下料	同	

備馬貸下料	同	
何々々	同	
一金		開市場官地貸下料 但内務省ニ差出セシ 總計表ニ掲載ノ分
品目事由	金	員
外國人官地貸下料	金	何程
外國人居留地稅	同	
外國人居留地雜賃料	同	
居留地借受人ニ附 與セシ地券手數料	同	
何々々	同	
一金		官有物拂下代
内譯		

品目事由	金	員
田畑拂下代	金	何程
原野荒蕪地拂下代	同	
草木生地拂下代	同	
寄洲拂下代	同	
何々々	同	
何々年度分	同	
本年賦拂下代	同	
何々々	同	
金		地所拂下代 但内務省ニ差出セシ 總計表ニ掲載ノ分
品目事由	金	員
倉庫拂下代	金	何程
品目事由	金	員
家屋拂下代		

何年度地所貸下料	金何程
何年度後追納	同
何年度物品拂下代	同
何年度後追納	同
小計金	
農商務省ニ差出セシ總計表ニ掲載之部	
品目事由	員
何年度森林諸拂代	金何程
何年度後追納	同
何年度森林諸貸下料	同
何年度後追納	同
小計金	
某省指令及七届濟之部	
品目事由	員

下掃除代	金何程
公債証書交換手数料	同
訴訟入費償却金	同
得遺失物公賣代	同
何年度經費仕拂殘	同
何年度後追納	同
何々	同
小計金	
右何年度雜收入金上納明細仕譯書面之通有之候也	
年月日	長官名印
	大藏卿宛
○(第二十七項) 明治十五年六月三十日	
大藏省乙第貳拾貳号達	

第貳拾七号達ハ載テ初
篇三百七拾五丁ニ在リ

國庫へ納入スヘキ雜收入其他諸返納等ノ金錢ニシテ
一旦其主管廳ヲ經由スヘキモノト雖也假納ハ客年九
當省乙第貳拾七号達ニ據リ取扱本納ハ其主轄廳ヲ經
由スヘキ儀ト可相心得此旨相達候事

但本年七月一日ヨリ施行可致候事

○〔第二十八項〕明治十五年十一月十四日

大藏省四拾六号達

一十六年度已降雜收入豫算帳中經常臨時ヲ區分記載
スヘシ

一經費并雜收入豫算帳十六年度已降正副貳冊差出ス
ヘシ

一徵兵費十六年度已降豫算相立經費豫算帳へ編入ス
ヘシ

右相達候事

○第貳拾三類

○借地

欠

○第貳拾四類

○崖地處分規則

欠

○第貳拾五類

○質入書入

○〔第二十九項〕明治十五年十二月二十一日

太政官第六拾号布告(第四十項)重出

戸長ニ於テ地所建物船舶賣買讓渡及ヒ質入書入ノ公證ヲ爲スヘキ際該物件又ハ所有主ノ身分ニ關シ既ニ訴訟ヲ起シ公證猶豫ノ儀申立ル者アル時ハ其裁判ヲ執行シ得ヘキ迄公證ヲ爲スヘカラス
右奉 勅旨布告候事

○第貳拾六類

○土地賣買讓渡

○〔第三十項〕明治十五年一月三十一日

太政官第貳號布達

明治十三年^{十一月}第五拾貳號布告土地賣買讓渡規則第一條但書ノ儀ニ付左ノ通取扱手續ヲ定ム

土地分割取扱手續

第一條 賣買讓渡等ノ爲一筆ノ土地ヲ分割シテ與書割印ヲ受ケ地券書換ヲ請ハント欲スルモノハ境界ヲ明瞭ニシテ其反別ヲ正シ地位ノ優劣ニヨリ全筆ノ地價ヲ分配シ其書面戸長役場ニ差出スヘシ
第二條 戸長ハ實地ヲ檢シ不都合ナキ時ハ與書割印ヲナシ若シ反別地價ノ配分上不適當ノ者アリト認

ル場合ニ於テハ其旨説諭シ願人承服セサル時ハ其
 意見ヲ付シ郡區役所ヲ經テ管轄ニ具申スヘシ
 第三條 該廳ニ於テ前條ノ具申ヲ受ル時ハ更ニ實地
 ナ検査シ分界ヲ檢シ坪數地位ニ適スル地價ヲ定メ其
 旨本人ニ申達シ奥書割印ヲ受クルノ手續ヲナサシ
 ムヘシ
 但賣買讓渡コアラヌシテ自己ノ都合ニヨリ一筆
 ノ土地ヲ分割スルモ前條々ノ例ニヨルヘシ
 右布達候事

○第貳拾七類

○測量

欠

○第貳拾八類

○雜部

○〔第三十一項〕明治十五年一月十二日
太政官第四號達(官省院使廳府縣)

明治十四年四月第三拾四號(載セテ初篇五)達(歳入科目ノ内左ノ通加除更正候條此旨相達候事)

一 地稅小科目市街地稅ノ次(鹽田稅)ノ一科目ヲ設ケ山林原野牧場稅ノ科目ヲ(山林原野牧場及ヒ雜種地稅)ト改ム

一 郵便稅ノ小科目外國郵便遞送料ノ項ヲ刪除ス

一 大科目賣藥稅ヲ(賣藥營業稅)ト改メ該小科目ノ二項ヲ刪除ス

○〔第三十二項〕明治十五年一月十六日

太政官第五号達ノ内(官省院使廳府縣)

明治十四年四月第三拾三号達會計法及第三拾五号達會計檢査院職制章程別冊ノ通改定候條此旨相達候事(職制章程之略)

第五條 歳入科目ヲ分テ大科目小科目トス但科目ノ解疏ハ明治十四年四月第三十四号(載テ初篇五百)達ニ據ルヘシ

第六條 歳出科目ヲ分テ大科目中科目小科目細科目トシ細科目中附スルニ細節ヲ以テス但科目ノ解疏ハ明治十二年十二月第五十号(載テ初篇五)達ニ據ルヘシ

第十六條 各廳ニ於テ豫算上決定シタル小科目已上ノ費額ヲ彼此流用セント欲スルキハ大藏省ノ承認

ヲ受クヘシ大藏省ニ於テ之ヲ承認シタルキハ會計
検査院ニ通知スヘシ但事務ノ興廢伸縮ニ係ルモノ
ハ大藏省ヲ經由シテ太政官ノ許可ヲ請クヘキモノ
トス

第二十條 各廳ニ於テ歲入豫算上ニ増減ヲ生スルキ
ハ毎三ヶ月之ヲ大藏省ニ通知シ大藏省ハ之ヲ大政
官ニ上申シ會計検査院ニ通知スヘシ

第三十三條 出納ハ會計年度經過後八ヶ月ヲ限リ之
ヲ閉鎖スヘシ但閉鎖後ト雖モ會計検査院ノ決算檢
査上ヨリ出納ヲナスハ此限ニ非ス

○〔第三十三項〕明治十五年二月四日

太政官第拾貳號達(官省院使廳府縣)
貸下金其他諸上納金未納ノ者他ノ負債ノ爲メ裁判所

ニ於テ身代限ノ處分ヲ受ル時ハ自今左ノ通處分スヘ
シ此旨相達候事

一 貸下金其他諸上納金未納ノ者裁判所ニ於テ身代限
ノ處分ヲ受クル時ハ其徵收ヲ取扱フ官廳ニ於テ通
常公文用紙ニ未納ノ金額ヲ記載シ證書寫ヲ添ヘ之
ヲ其裁判所ニ請求スヘシ

一 裁判所ニ於テハ該請求ノ金額ニ就テ負債者異論ナ
キトキハ身代限ノ配當金ヲ不足アルトキハ定例其
裁判所々在ノ郡區長ニ交付シ郡區長ハ之ヲ其官廳
ニ送達スヘシ

○〔第三十四項〕明治十五年三月廿八日

内務省乙第二十二號達
寄留人願伺届取扱方之義ニ付明治八年第五十五號公

達ノ旨モ有之候處郡區編制地方職制更定相成候ニ付
テハ該願伺届ノ内郡區郡又ハ戶長ノ取扱ニ屬スルモ
ノハ該公達ニ準シ郡區長又ハ戶長處分ノ上其旨本籍
郡區長又ハ戶長ニ通報可及儀ト心得ツヘシ此旨相達
候事

○〔第三十五項〕明治十五年五月十日

太政官第貳拾貳號布告

課税ニ關スル處分ニ就キ不服アリテ出訴セントスル
者ハ先ツ其旨ヲ申立課額ヲ上納シ領收證書ヲ添ヘ其
翌日ヨリ六十日內ニ訴出ツヘシ

但納税期限前ニ訴出テ訴訟中ト雖モ其期限ニ至

レハ課額ヲ上納スヘシ

右奉 勅旨布告候事

○〔第三十六項〕明治十五年十一月二十二日

大藏省第四拾七号達

明治十四年四月第三拾四号及本年一月第四号公達歳入科
目ノ内左ノ通更正ス

一 地稅小科目ノ内市街地稅ヲ(市街宅地稅)ト改ム

一 大科目ノ内賣藥營業稅ヲ(賣藥稅)ト改メ其小科目ニ

(營業稅)(印紙稅)ノ科目ヲ設ク

右相達候事

○〔第三十七項〕明治十五年十二月二十一日

太政官第六拾号布告(第二十九項)

戶長ニ於テ地所建物船舶賣買讓渡及ヒ質入書入ノ公
證ヲ爲スヘキ際該物件又ハ所有主ノ身分ニ關シ既ニ訴
訟ヲ起シ公證猶豫ノ儀申立者アル時ハ其裁判ヲ執行

シ得可キ迄公證ヲ爲スヘカラス
右奉 勅旨布告候事

地理 公布類纂第二卷 畢
經要

明治十六年五月九日版權免許
全 年七月 出版

大分縣平民

編輯兼出版人

加藤 先 人

豐後國大分郡三佐村
貳百貳番地

定價金三十拾錢

地理 公布類纂初編正誤

緒言表面七行素ハ(索)ノ誤
 類別目次裏面二行自下(百)ヲ脱ス
 全四行自下(百)ヲ脱ス
 全八行ノ次(第拾九類欠)ヲ脱ス
 全末行(河)ハ衍
 索引總目錄一丁六ハ(十五)ノ誤
 全十二行二十五ハ(二十三)ノ誤
 全全行(並事務章程)ハ衍
 全二丁三行諾ハ(諸)ノ誤
 全八行僑ハ(橋)ノ誤
 全四行拾行常ハ(增)ノ誤

索引總目錄十一行九十九ハ(五十九)ノ誤
 全十二行壁ハ(壘)ノ誤
 全七丁一行八十八ハ(八十三)ノ誤
 全七丁四行百七拾九ハ(百七拾八)ノ誤
 全八丁五行面ハ(回)ノ誤
 全十丁九行木伐ハ(木材)ノ誤
 全十二丁九行堤ハ(堤)ノ誤
 全十四丁二行割書 五拾九号以下免稅
 迄十三字ハ衍文
 全全丁末行殲歛地地ハ(殲歛地)ノ誤
 全十六丁九行石ハ(第)ノ誤
 全廿四丁八行ノ次(○第拾九類欠)ヲ脱ス

索引總目錄廿五丁五行ノ次ニ

(十一年大乙三
 号郡區編製區畫
 名稱屆出方三百
 四十)ヲ脱ス

全廿八丁一行ノ次ニ(全全乙十三号全上勘定
 書式三百六十七)ヲ脱
 全六行トハ(ト)ノ誤
 全廿八丁拾行内ハ(大)ノ誤
 全三十一丁四行五行(河)ハ衍文
 全三十二丁二行十二年(十一年)處ハ(號)ノ誤
 全三十五丁八行射ハ(財)ノ誤
 全三十六丁三行科下(目)ヲ脱ス
 地理 公布類纂第一丁六行號下(達)ヲ脱ス
 經要 三丁五行分ハ(内)ノ誤

八丁上段二行程下(中)ヲ脱シ全三行(中)ハ衍文
 十四丁五行支辨スノ下(ル)ヲ脱ス
 二十三丁九行(並事務章程)ハ衍文
 二十四丁上段十二行(ス)ヲノ下(シ)ヲ脱ス
 二十六丁九行事下(ス)ヲ脱ス
 全十三行(並ニ事務章程)ハ衍文
 二十七丁十三行開ハ(關)ノ誤
 全丁上段一行廿ハ(卅)ノ誤
 三十二丁十二行ノ下完ノ上(其)ヲ脱ス
 三十三丁八行七ハ(四)ノ誤
 全九行六日ハ(六月)ノ誤
 三十六丁七行今般各ハ(今般諸)ノ誤
 全丁全行章程ノ下(通則)ヲ脱ス

全丁十二行其ノ下(八)等ノ下(官)ヲ脱ス
 三十八丁一行郡(部)ノ誤
 三十八丁二行其事ノ下(体)ヲ脱ス
 全十行各(諸)ノ誤
 全丁全行号ノ下(達)ヲ脱ス
 四十一丁八行宮(官)ノ誤
 四十二丁四行市街宅地ノ下(テ)ハ衍文
 全丁九行及ニ(及ヒ)ノ誤
 四十三丁三行關(關)ノ誤
 全丁九行住居(居住)ノ誤
 四十六丁三行廿四(廿五)ノ誤
 全丁四行号下(布告)ヲ脱ス
 全丁九行幣(幣)ノ誤

四十七丁七行匠(區)ノ誤
 四十八丁六行此(地)ノ誤
 四十八丁十一行潰地ノ下(或ハ)ヲ脱ス
 四十九丁二行敷(敷)ノ誤
 五十丁十二行スルノ下(トキ)ヲ脱ス
 五十二丁三行漫(漫)ノ誤
 全丁八行民有ノ下(地)ヲ脱ス
 五十三丁一行可ノ下(相)ヲ脱ス
 全丁九行百九十八(百九十八)ノ誤
 五十四丁七行候(條)ノ誤
 全丁拾行年ノ下(十)ヲ脱ス
 五十五丁八行(得)ハ(ハ)ノ誤
 五十六丁二行二百四十五(二百四十四)ノ誤

全丁五行記(書)ノ誤
 全丁八行舊道舊ノ下(河)ヲ脱ス
 五十六丁九行新河(新川)ノ誤
 五十八丁二行(第四十六)項ニ重出ハ衍文
 六十一丁四行堤(堤)ノ誤
 全丁九行(第四十二)項ニ重出ハ衍文
 七十二丁四行告(達)ノ誤
 七十四丁八行(ハ)ノ誤
 七十七丁十一行抗(折)ノ誤
 八十一丁三行拾(拾)ノ誤
 八十四丁八行九月(九日)ノ誤
 八十七丁十二行相(御)ノ誤
 全丁十三行(假)ハ衍文

九十丁三行公達(公達)ノ誤
 九十二丁十行年ノ下(十)ヲ脱ス
 九十四丁四行濃下(紙)ヲ脱ス
 九十六丁十二行(森)ハ衍文
 九十七丁九行風枯(立枯)ノ誤
 全丁全行折下(朽)ヲ脱ス
 百丁十二行二百八十六(二百八十五)ノ誤
 百五十六行入札テ(入札ヲ)ノ誤
 全丁七行キ(ノ)ノ誤
 百六十七行八拾八(九十八)ノ誤
 百八丁十行轄(應)ノ誤
 全丁十三行ヲ(テ)ノ誤
 百十丁九行幣(幣)ノ誤

百一十一丁七行名ハ(明)ノ誤
 百十六丁九行索ハ(素)ノ誤
 全丁十一行一般ノ(ノ)ハ衍文
 百十八丁八行藩ハ(藩々)ノ誤
 全丁十行抵ハ(低)ノ誤
 全丁全行此ハ(些)ノ誤
 全丁十一行(ニウ)ノ(ニ)ハ衍文
 全丁十二行割ハ(制)ノ誤
 百二十丁十一行妨ハ(防)開(閑)殖ハ(植)ノ誤
 百二十一丁八行殖ハ(植)ノ誤
 百二十二丁七行達下(沖繩縣)ヲ除クヲ脱ス
 全丁九行十一行揮ハ(揮)ノ誤
 百二十五丁三行(處)ハ衍文

全丁五行敷ハ(敷)ノ誤
 百二十八丁一行殖ハ(植)ノ誤
 百二十八丁四行木ハ(水)堤ハ(堤)ノ誤
 百三十丁五行之テハ(之ヲ)ノ誤
 百三十六丁五行製ハ(要)ノ誤
 百三十八丁四行材ハ(材)ノ誤
 百三十八丁二行達下(本)ヲ脱ス
 百卅九丁四行二百九十二(二百九十一)ノ誤
 百四十五丁五行(準)ハ衍文
 百五十一丁(離形中町村字ノ下)何
 全丁(離形中右云々ノ下)何
 月ハ(何月)ノ誤
 百五十二丁二行官下(姓)ヲ脱ス
 百五十五丁七行纏ノ下(及)ヲ脱ス

百五十七丁八行(第六)ハ衍文
 百五十八丁十行明塔^拾ハ(明治)ノ誤
 百五十九丁十三行二百八ハ(二百七)ノ誤
 百六十三丁三行モハ(シ)ノ誤
 全丁十二行他ハ(地)ノ誤
 全丁上段四行六條ハ(廿六條)ノ誤
 百六十二丁四行無下(代)ヲ脱ス
 全丁五行第下(百)ヲ脱ス
 百六十三丁八行兆ハ(區)ノ誤
 全丁十一行入ハ(人)ノ誤
 全丁十三行日ハ(田)ノ誤
 百六十九丁四行由ハ(辨)ノ誤
 百七十二丁七行拾ハ(拾)ノ誤

百七十四丁五行碑ハ(牌)ノ誤
 百八十一丁七行現内ハ(現在)ノ誤
 百八十一丁八行區別調ノ下(一定)ニ字ヲ脱ス
 百八十二丁二行取調ハ(再調)ノ誤
 全丁六行持下(地)子ヲ脱ス
 百八十六丁四行百六十八ハ(百七十八)ノ誤
 百九十丁一行散ハ(収)ノ誤
 百九十一丁八行舍ハ(倉)ノ誤
 全丁第百八十六項ノ上段ニ明治七年十一月廿九日内務省乙第七十三号達ヲ以テ坪敷ノ下取調官廳以下者ノ七字ヲ加フト記載スヘキヲ誤テ百九十四丁ノ上段ニ記載ス
 百九十三丁六行及十二行開墾ノ下(種藝)ノ二字ヲ脱ス
 百九十四丁十二行セントハ(セシト)ノ誤

百九十五丁一行租ハ(祖)ノ誤
 百九十六丁四行方二ノ(ニ)ハ衍文
 百九十七丁六行第九十四項ヨリ 第二百八
 項迄一項ツ、順次繰上クヘシ
 百九十九丁四行買得ノ下(ノ)ヲ脱ス
 二百一丁三行者ハ(等)ノ誤
 二百八丁七行寺下(院)字ヲ脱ス
 二百九丁一行先ハ(朱)ノ誤
 二百十二丁九行院ハ(号)ノ誤
 二百十五丁十二行宮ハ(官)ノ誤
 二百十六丁八行及十二行弊ハ(幣)ノ誤
 二百十七丁七行(三)ハ衍文
 二百十八丁六行添ハ(流)ノ誤
 二百二十二丁五行六行ハ衍文

二百二十三丁十一行低ハ(抵)ノ誤
 全丁十三行神宮並ハ(神宮並)ノ誤
 二百二十四丁^{三行}神宮并ハ(神宮并)ノ誤
 二百二十五丁七行書ハ(畫)ノ誤
 二百二十六丁上段九行等ハ(寺)ノ誤
 二百二十七丁一行立ハ(直)ノ誤
 全丁七行帳ハ衍文
 二百三十丁七行括ハ(括)ノ誤
 二百三十五丁五行坪ノ下(數)ヲ脱ス
 二百三十六丁九行ノ次(但神宮官國幣社ハ
 非此限)ノ十一字ヲ脱ス
 二百四十丁一行地下(地)ヲ脱ス
 全丁十三行(賣)ハ衍文
 二百五十七丁七行反ハ(區)ノ誤

二百六十丁二行以下ノ下(反別)ノ二字ヲ脱ス
 二百六十八丁十一行以下ノ上(但)ヲ脱ス
 二百七十丁一行スハ(シ)ノ誤
 二百七十六丁九行ノ次(反別^{増減}歟)ヲ脱ス
 二百八十一丁六行地ヲ干ハ(地干支)ノ誤
 二百八十二丁上段十行二項ハ(一項)ノ誤
 二百八十四丁八行粟ハ(粟)ノ誤
 二百九十二丁一行其ハ(共)ノ誤
 全丁三行記ハ(書)ノ誤
 全丁五行付下(大分縣)ヲ脱ス
 二百九十三丁五行此ハ(其)ノ誤
 二百九十五丁十二行抗ハ(坑)ノ誤
 二百九十六丁一行物質ノ下(ト)ヲ脱ス

全丁四行割註法ハ(物)ノ誤
 二百九十八丁九行堀下(人)ヲ脱ス
 二百九十九丁四行抗ハ(坑)ノ誤
 二百丁一行割註^輪下(等)ヲ脱ス
 三百二丁三行利用テハ(利用ヲ)ノ誤
 全丁六行場所ノハ(場所ハ)ノ誤
 三百三丁二行(工數)ハ衍文
 全丁三行日數ノ下(工數)ノ二字ヲ脱ス
 全丁十二行孰ハ(就)ノ誤
 三百四丁十行スハ(ナ)ノ誤
 三百五丁一行傷テ、テハ(チ)ノ誤
 全丁二行決スレハ(決セスンハ)ノ誤
 全丁九行棄ハ(業)ノ誤

三百六十二行力(方)ノ誤
 全丁六行堅(堅)ノ誤
 全丁八行營繕(繕治)ノ誤
 三百七十八行割註着(看)ノ誤
 全丁十一行割註地稅(地租)開(關)ノ誤
 全丁上段末行八(七)ノ誤
 三百八十八行上段四行及十一行八(七)ノ誤
 全丁上段七行(テ)ノ誤
 全丁上段八行日(月)ノ誤
 三百九十八行意(章)ノ誤
 三百一十丁一行開(關)ノ誤
 三百一十四丁上段四行刷(削)ノ誤
 三百一十五丁五行割註各(名)ノ誤

三百十六丁二行燼(爐)ノ誤
 全丁三行類(類)ノ誤
 三百十六丁十三行場所(礦場)ノ誤
 三百十七丁二行(其)ノ衍文
 全丁四行渡(受)ノ誤
 全丁七行歟(歟)ノ誤
 三百十九丁三行(郡)ノ衍文
 三百二十二丁八行三(貳)ノ誤
 三百二十九丁十行町村下何某(何業)ノ誤
 三百三十二丁四行中下(左)ヲ脱ス
 全丁未行ノ次(○第拾九類欠)ヲ脱ス
 三百三十四丁七行九行十二行畫(畫)ノ誤
 全丁十二行宣(宜)ノ誤

三百三十五丁十一行十三行畫(畫)ノ誤
 全丁十三行過キノ下(施政ニ)ノ三字ヲ脱ス
 三百三十六丁一行割註其(某)ノ誤
 三百三十七丁十二行及三百二十八丁六行十
 一行畫(畫)ノ誤
 三百三十九丁九行潤(潤)ノ誤
 三百四十四丁三行畫(畫)ノ誤
 三百四十三丁一行銭(錢)ノ誤
 全丁三行關(開)ノ誤
 三百四十四丁十三行興(興)ノ誤
 三百四十五丁五行券テノテ(テ)ノ誤
 全丁十二行中等ノ下(同)ヲ脱ス
 三百四十六丁九行有下(二)ヲ脱ス
 三百四十八丁一行割註五(四)ノ誤

三百四十九丁四行藩之(藩々)ノ誤
 三百五十一丁一行舍(舍)ノ誤
 三百五十二丁二行奇(寄)ノ誤
 三百五十三丁七行及下(ハス)ノ二字ヲ脱ス
 全丁八行註(註)ノ誤
 全丁九行(之)ノ衍文
 三百五十五丁六行(帳)ノ衍文
 三百五十六丁五行割註三(二)ノ誤
 三百五十七丁二行十七号(十六号)ノ誤
 全丁八行違下(候)ヲ脱ス
 三百五十八丁十行斤(石)ノ誤
 三百五十九丁八行免(免)ノ誤
 全丁全行向キノ下(モ)ヲ脱ス

三百六十丁九行其ハ(爾)ノ誤
 三百六十一丁二行往カハ(往々)ノ誤
 三百六十二丁七行乙乙ハ(乙)ノ誤
 三百六十二丁九行攸ハ(収)ノ誤
 全丁十行日ハ(目)ノ誤
 三百六十三丁三行割註非ハ(非)ノ誤
 三百六十四丁十三行合ハ(舍)ノ誤
 三百六十五丁六行セラハ(ラサ)ノ誤
 全丁十行割註瑣ハ(鎖)ノ誤
 三百六十七丁九行ノ次〇(第三百八項)ヲ脱ス
 三百六十八丁三行第下(三)及豫算ノ下(並)ヲ脱ス
 三百七十二丁十行割註類ノノ(ノ)ハ(愆)文
 全丁全行預ノ上(ノ)ヲ脱ス

三百七十丁二行在ハ(亦)ノ誤
 三百八十丁雛形中區郡ハ(區郡)何ノ誤
 三百八十一丁雛形中那ハ(郡)ノ誤
 三百八十二丁四行配ハ(記)ノ誤
 三百八十三丁二行時下(時)ヲ脱ス
 三百八十三丁上段二行省ハ(書)ノ誤
 三百八十四丁三行證ハ(登)ノ誤
 三百八十五丁十行草ハ(菓)ノ誤
 全丁十一行割註ハ(科)ノ誤
 三百八十七丁三行拾ハ(拾)ノ誤
 三百八十八丁十行感ハ(感)ノ誤
 三百九十三丁段八ハ(ハ)ノ誤
 三百九十四丁四行私ハ(拂)ノ誤

三百九十八丁二行様ハ(旨)ノ誤
 全丁上段末行ヲノ下(以テ)ヲ脱ス
 四百丁四行畫ハ(畫)ノ誤
 全丁六行乏ハ(之)ノ誤
 全丁上段二行華ハ(萃)ノ誤
 四百二丁一行常住以下者迄ハ(衍)文
 四百二丁上段三行ノ次ニ(十年十一月廿七日)太政官第八拾七号達ヲ以テ常住官舎云々者迄ヲ削ル)ヲ脱ス
 全丁十一行右ハ(古)ノ誤
 全丁上段第三條ノ上ニ(十年三月廿七日)太政官第三拾七号達ヲ以テ改正則本條ニ記入スルヲ以テ別ニ之ヲ載セス)ヲ脱ス
 四百三丁四行再ハ(爾)ノ誤
 四百五丁上段二行第下(百)ヲ脱ス

四百六丁二行有ハ(用)三行沿ハ(沼)ノ誤
 四百八丁雛形初欄以下ハ(以上)ノ誤
 四百十丁十行ノ下(モ)ヲ脱ス
 四百十一丁九行割註項ノ上(六)ヲ脱ス
 全丁十一行ハ(ニ)ノ誤
 全丁宣ハ(宜)ノ誤
 四百十三丁七行儀ハ(議)ノ誤
 四百十四丁五行面方ハ(方面)ノ誤
 四百十八丁二行ニノ下(附)ヲ脱ス
 全丁七行抹ハ(株)ノ誤
 四百二十三丁五行如ノ上(ノ)ヲ脱ス
 四百二十六行類目ハ(地目)ノ誤
 四百二十六行品目ハ(品目)ノ誤
 四百二十七丁六行榛ハ(榛)ノ誤

四百二十九丁目地(地目)ノ誤
 四百三十四行水(水)ノ誤
 四百三十三下外金度収ノ下(入)ヲ脱ス
 四百四十四行蒸(蒸)ノ誤
 四百四十一丁次葉欄外百四十六四百四十一誤
 四百四十一丁六行ノハ(ケ)ノ誤
 全丁右者云々ノ中而(面)ノ誤
 四百四十四丁九行榛(榛)ノ誤
 四百四十五丁一行提(堤)ノ誤
 四百四十八丁二行半(年)ノ誤
 四百四十九丁初欄料ノ上(ノ)ハ(術文)
 四百五十六丁六行年額全(年額金)ノ誤
 全丁末行何目地(何々地)ノ誤

四百五十二丁初欄令指(指令)ノ誤
 四百五十三丁二行賦(賦)ノ誤
 全丁五欄敷(敷)ノ誤
 全丁末欄中郡(何郡)ノ誤
 四百五十四丁三行揚(揚)ノ誤
 全丁末欄(何本)ハ(術文)
 四百五十六丁一行表下(但)ヲ脱ス
 四百六十三丁七行達ノ下(沖繩縣)ヲ脱ス
 四百六十四丁四行テ以テ(ヲ以テ)ノ誤
 四百六十五丁四百六十七丁欄外(河)ハ(術文)
 四百六十六丁二行四行十一行及四百六十七
 丁七行八行九行河岸(崖)ノ誤
 四百六十六丁七行層(二)ハ(術文)
 四百六十七丁三行モ(シ)ノ誤

全丁八行拘(均)ノ誤
 四百六十八丁三行廿九日(廿三日)ノ誤
 全丁七行下(ル)ヲ脱ス
 全丁八行ノ次(但地券授與前タリ其地ヨリ
 生スル利益ハ拂受人ノ有トシ
 地租區入費等ハ拂受人ヨリ納メシムヘキ
 事ヲ脱ス)
 全丁末行所有(有)ハ(術文)
 四百七十丁二行買賣(買賣)ノ誤
 四百七十一丁七行渡(渡)ニ(シ)ノ誤
 四百七十二丁七行延(延)ノ誤
 四百七十五丁六行縁(縁)ノ誤
 四百七十八丁十一行分(今)ノ誤
 四百八十二丁三行之下(様)ヲ脱ス
 四百八十三丁七行船(般)十二行畫(書)
 十三行往(往々)ノ誤

四百八十四丁七行右下(ハ)ヲ脱ス
 四百八十五丁四行住(注)ノ誤
 四百八十六丁十行諸(該)ノ誤
 四百八十七丁壹行地(他)ノ誤
 四百八十七丁七行膝下(及ヒ)ノ二字ヲ脱ス
 全丁上段三行ハ(術文)
 四百八十八丁三行假(段)五行申ノ下旨字
 ヲ脱ス
 四百八十九丁一行各(各)ノ誤
 四百九十丁六行テ(ハ)ノ誤
 全丁十一行轄(廳)ノ誤
 四百九十一丁一行總テ(ヲ)ハ(テ)ノ誤
 四百九十三丁六行省下(諸)ヲ脱ス
 四百九十七丁一行(ニ)ノ誤

四百九十八丁九行査ノ下(ノ)ハ衍文
五百二丁三行ノ次(但營業費ハ此限ニ非ス)ヲ
脱ス

五百二丁五行料ハ(科)ノ誤

五百六丁八行遞ハ(遞)ノ誤

五百七丁二行蒸ハ(蒸)ノ誤

五百八丁末行産ハ衍文

五百九丁十二行貨ハ(貨)ノ誤

全丁ノ次葉欄外百十ハ(五百十)ノ誤

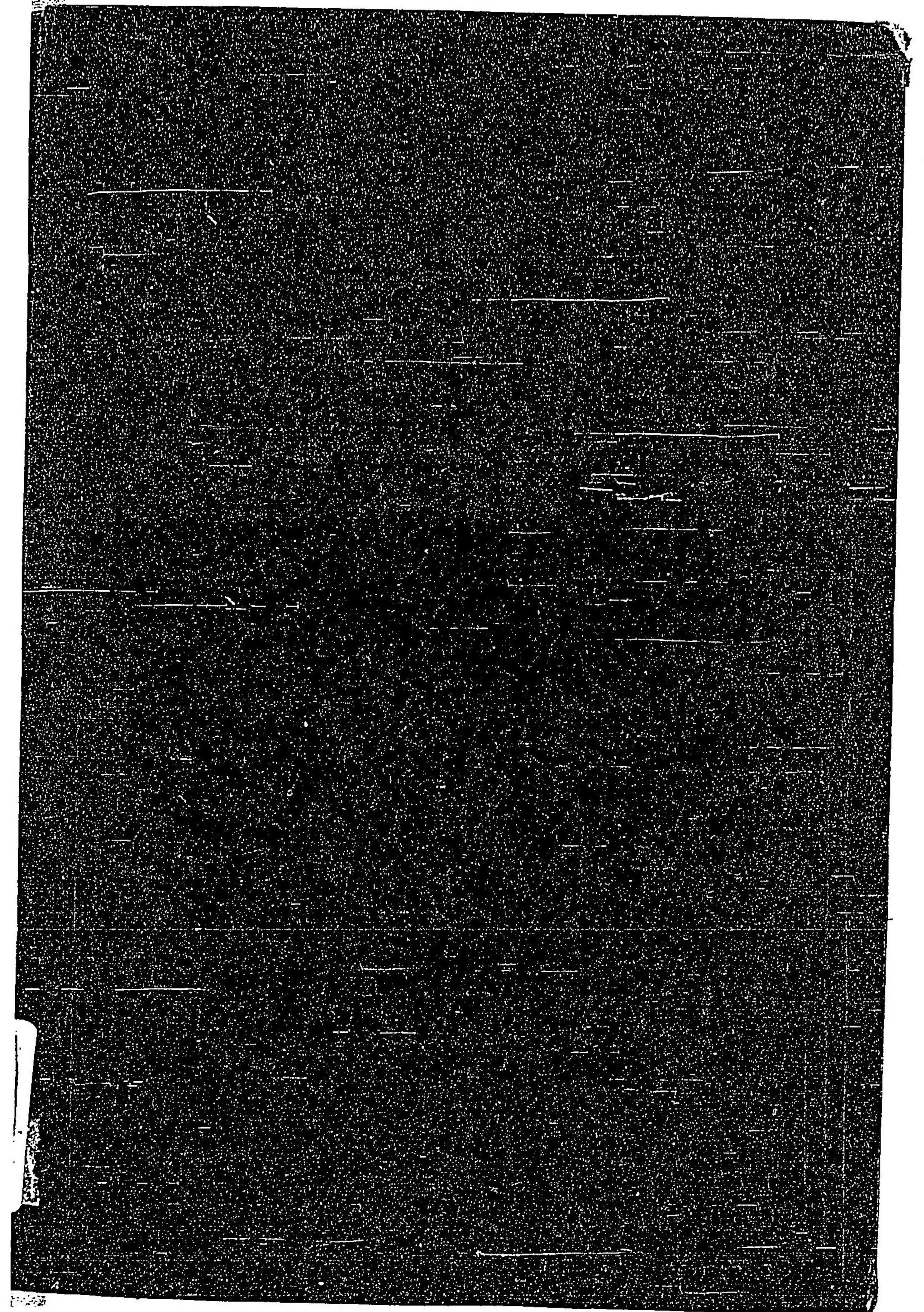
五百十丁七行關ハ(關)八行自ハ(目)ノ誤

五百十一丁六行ノ次(但實際已ムヲ得サル分
ハ時々内務省へ可伺出
事)ヲ脱ス

正誤

類別目次三丁五行至下(百)ヲ脱ス
 索引總目錄二行初下(章)ヲ脱ス
 二丁十三行ヲハ(ク)ノ誤
 八丁二行雇賃ハ(雇錢)ノ誤
 九丁五行部分ニ(三)ハ行
 十七丁七行下渡ハ(下附)ノ誤
 全丁十二行倒下(通)ヲ脱ス
 廿四行(モノ)ハ行
 全丁十二行上ノ、ハ(ノ)ノ行
 廿二丁一行表下(ハ)ヲ脱シ記入スル
 ノ(ノ)ハ行
 廿四丁三行上ノ、ハ(ノ)ノ誤
 三丁五丁初欄六段種類中ノ(續線)ハ行
 全丁全欄假段ハ(借)ノ誤
 四十二丁三行本表下(中)ヲ脱ス
 四十七丁一行下下(及)ヲ脱ス
 五十二丁一行人ハ(者)ノ誤
 七十一丁九行遊ハ(遊)ノ誤

八十四丁一行下下(ニ)ヲ脱ス
 九十丁八行(ノ)ハ行
 九十三丁一行監ハ(監)ノ誤
 九十九丁三行省ニハ(省エ)ノ誤
 全丁三欄竹木ハ(木)ノ誤
 百丁七行ハ(ニ)ノ誤
 百二丁四行省ニハ(省ニ)ノ誤
 百十丁三行轄ハ(管)ノ誤
 百十四丁四行四十八(三十七)ノ誤
 百十五丁五行買ハ(買)ノ誤
 全丁十一行面下(ヲ)ヲ脱ス
 百十六丁一行旨下(ヲ)ヲ脱ス
 全丁二行轄下(廳)ヲ脱ス
 全丁四行檢査ハ(審查)ノ誤
 百十九丁十三行(欲)ハ行
 百廿二丁二行區郡ハ(區長)ノ誤
 百廿三丁六行ニハ(ニ)ノ誤



東 京 圖 書 館					
二	八	四	二		
冊	号	架	九	函	屬

禁電子式複写

