

明治三十五年十二月發行

高等國語讀本字解

女子用

中篇

發兌

金港堂書籍株式會社

等國語讀本 第一編 宇解

水の時

らぬ松

松ハ四時トモニ、ミドリノ色カハリ
ナキユエ、時しらぬトイフナリ

ほの色

善キ色ニシテ、女兒等ハ之ニ糸ヲ
モテアソビトスルモノナリ

添へ

南京玉

ザマ、ノ色カハリ、トモニ、ミドリノ色カハリ
ナキユエ、時しらぬトイフナリ

愛らしや

コトハ、感嘆(カ
ンタン)ノコト

春季皇靈祭

毎年春ノ彼岸(ヒガン)ノ中日ニアタル、此ノ日宮中ノ賢所(カ
シコドコロ)ニ於イテ、天皇ノ御先祖ノミタマヲ祭ラセ給フ

彼岸櫻

春ノ彼岸ノ頃ニ咲ク、花ハ枝ノサキニムラ
ガリツキテ花ビラ小サク、且ツ一ヘナナリ

一重八重

濃き

吾劣らじと

他ノ花

ニマケマ
イツこも

吉野山

大和(ヤマト)ノ國
ノ南部ニアリ

嵐山

京都ノ西部ニアリテ桂
川ニノゾム、櫻ノ名所

嵯峨や小室の花盛り

嵯峨小室ハ共ニ京都ノ西ニアリ、
此ノ語ハ俗曲ノ句ヨリ出ツ

百花

サマト、
ノハナ

笑顔を見せず

鶯

聲を惜しむ

三丁

梅櫻

高等國語讀本女子用中篇字解

桃李の花一時に開く 眺め 暑からず 好き時節 恰

も 仕事 養蠶 髪あげ 化粧する隙 繭

マ、 ひたすら 餘念なし 脱ぐ 絶食 第一

三丁 蠶卵紙 温か 掃き 脱ぐ 絶食 第一

眠籠る 藁 嫌ふ 四丁 臭み 蛹 蛾 温湯

浸し 温火 玉蜀黍 小箒 糸屑 撫で 厚手

の織物 熨斗紬 五丁 主要 延喜式

精粗 上絲國 結果 採り 貞淑 御親ら 下を

ぶさに 民情 殖産 織縫

ひきぬ 發達 織縫

内政 葛城山 遊獵

舍人 御仕業 豺狼 宥し あな アア、 宣

ひき 推し量られ 美談 うべならずや 補ひ 任

剛く 七丁 恰好なる 愉快 緩やか 補ひ 任

輕重尊卑 恃みて 逆らひ 操 税

所敦子 月の桂 八丁 かさす

たわまぬ 常磐木 無からまし 巨り

面積 一帯 相對せり 現今

地勢 環らし 域内 沙漠 白河 九丁 綿

布 滿州 蒙古 回疆新疆 支那韃靼 西藏 地味

直隸、山東、山西、陝西、十八省、首府、宏壯

乞丐、渤海灣、威海衛、旅順口、突出

扼、楊子江口、豆滿江、鴨綠

舊都、廣東、寄泊、咸鏡、黃海、京畿、江原、忠清

江、長白山、脊梁、平安、成鏡、黃海、京畿、江原、忠清

全羅、慶尙、降雪、人參、仁川、濟物浦

城、高壁、樓門、陋し、平壤、大同江、城

郭壯大、激戰地、對馬、距る、元山津

服事、公認、釜山、倣ひ、列國

始末、好意、朝鮮の内亂、東學黨、叛民蜂起

吏民、掠め、暴横、力微にして

鎮定、屬邦、動もすれば

叛亂、機とし、藉り、内政、永久安

固、問答、事終に協はず

吉野、浪速、秋津洲、豊島沖、端なくも

操江號、捕獲、成歡、本營、牙山

敗兵奔り、皇上、宣戰の詔勅

險阻、合圍、發輦、藝州、目覺し

敵の軍艦二艘を撃ち沈め、一艘を焼きつくし

高等國語讀本女子用中篇字解

九連城 キョーレンシヨ 鳳凰城 ホウオウシヨ 金州 キンシュウ 關門 カンモン 砲臺 ホウダイ 堅牢無比 ケンロウムビ

大艦 ダイカン 定遠號等 テイエンガウトウ 北洋艦隊 ホクヨウカンタイ 致して イタテ 李鴻章 リゴウシヤウ

欽差 キンサ 救命ヲ以テサシツカ ケイメツヲイテサシツカ 總理大臣伊藤博文 ソウリダイシイイトウハクブン 外務大臣陸奧 ガイムダイシムツ

宗光 ムネミツ 全權辨理大臣 ゼンケンベンリダイシ 會見 カイケン 出アヒテ對面 デアヒテテイメン 媾和條約 ゴウワジョウヤク 澎湖列島 ホクコレツトウ 議 ギ

定 テイ 定メルコト テイメルコト 條款 ジョウカク 個條 コトウ 批准 ヒツジュン 天子ノ御 テンシノミ 澎湖列島 ホクコレツトウ 通商上 ツウジョウジョウ

收受 シユウシユ コトヲ取ル コトヲトル 二億兩 ニオクテール 兩ハ支那ノ貨幣ノ名ニシテ一兩ハ リウハシナノカヒノナメニシテイツリウハ 還付 カンブ 代償 ダイシヨウ 劉公 リウコウ

許多 キョタ 故ありて コトアリテ 還付 カンブ 一大快事 イツダイカイシ 蒼海原 ソウカイハラ 劉公 リウコウ

精銳無雙 セイエイムブソウ ナラアモノナキヲ云フ ナラアモノナキヲイフ 一大快事 イツダイカイシ 蒼海原 ソウカイハラ 劉公 リウコウ

島日島 トニツト 附近ニアリ フキンニアリ 朝まだき アサ 朝マダ夜ノアケキ アサマダヤノアケキ 臺場 ダイバウ 砲火 ホウカ 命中 メイチュウ

應砲 オウポウ 我が砲撃ニ應ジテ ワガホウゲキニオウジテ けなげ ケナゲ 勝ニト云フ意 カチニトイフイ 奪ひてし ウバヒテシ

みぢん ミヂン 微塵 ミジン 合擊 ゴウゲキ 撓むけしき クサムケシキ 的 テキ 斗 ト

り大なる リダイナラウ 斗ハ支那ノ楸ナリ トハシナノクサナリ 進り シンリ あらばこそ アラバこそ

轟き トゴロ 雷 ライ 日頃 ヒコロ 火藥庫 カヤク 澎湖列島 ホクコレツトウ 破裂 ハレツク 激 ゲキ

戰 セン タカヒ タカヒ いさを イサ 澎湖列島 ホクコレツトウ 瀕せり ヒンセリ 臺北臺南 タイホクタイナン 臺 タイ

砂 サ 迫り セマ 福建省 フクケンシヨ 棲み スミ 平坦 ヘイタン 新高山 ニウカヤマ 淡水 タンスイ 滬 コ

東 トウ 重疊 チュウジョウ 一條の川流 イツジョウノセンリウ 貫通 カンツウ 新高山 ニウカヤマ 淡水 タンスイ 滬 コ

尾 ビ 淡水ヨリ凡ソ一里ニア タンスイヨリマンソイツリニア 貫通 カンツウ 灌漑 カンガイ 田圃 テンポ

水社湖 スイシャコ 土蕃 ドバン 棲住 セイジュ 基隆 キイリン 安平打狗 アンピンダコウ 海里 カイリ

寄港 キコウ 港ヘ立ちヨ コウヘタチヨ 波濤 ハトウ 省城 シヨウシヨウ

高等國語讀本女子用中篇字解

治ムル 政廳 首府 我ガ臺灣總督府此ニアリ 故ニ首府ト云フナリ 周歲 一年 岳風 山カ 早魃 旱ヒテ 霖

雨 メ、ナガア 陰晴 タリスルコト、ハレ 落花生 草ノ名ニシテヤノ形そらまめノ形ニ似テ、ス コシネゲン、大サ一寸餘アリ、炒リテ皮チムケ 漁翁島 ○英語「ふいっしやあ、 あいらんど」

力め 栽培 ルコト、 風波平穩 ナミカセガ、オダ ヤカナルコト、 晴雨計 水銀

不斷 トリセリ 以太利ノ人ニテ千六百八年ニ 生ル、有名ノ物理學者ナリ、 零 メートル尺 佛國ノ尺

増減 リ、マシヘ 膨脹 ガルコト、 ヒロ 原因 コリ、オ 度盛を施し 度何

戒し 用心サス 覆没 船ガクツガ ヘルコト、 一致する 一様ニ 區域 界、キリ

豫報 前以テ豫知 スルコト、 沿岸 海岸ニソフ タトコロ、 一周 スルコト、 最中 帝都

東京チ 亞米利加 便船 フネ、ヨリノ 四時頃にもありけん 四時頃テモア ツタラサカ、

豆相房總 房、伊豆、相模、安 暮色蒼然 グレガタノ景色ガ、ウス、 大海原 大海チ

浩々 ルサマ、 黒潮 熱帯地方ヨリ來ル アケガ 叫ぶ 嬉しく 甲

板 船ノ上ノ廣キ板 横雲 横ニタナヒ 海人 リヨ、シ 釣舟 現れ

瀬戸 兩陸ノ間ニ通ツタル 黄金門 輻輳 ルコト、 大厦 大ナル家 尖塔 キサ

打混じて 打チマシ 板石 石板ノ如キ 砥石 意はずも 風ヒ

行手 ス、ミ行ク 大沙漠 兩山ノ間ノセマ キミチチ云フ、

大鹹湖 嶮 ル所、ソナ オマハ 名、ソ 湖畔 湖水ノホ シカゴ 名、

ナイヤガラ 有名ナル瀑布ノ アル所ナリ 大統領 共和政治ノ 頭役ナリ、 官舎 役宅ナ

大統領 共和政治ノ 頭役ナリ、 官舎 役宅ナ

大統領 共和政治ノ 頭役ナリ、 官舎 役宅ナ

大統領 共和政治ノ 頭役ナリ、 官舎 役宅ナ

大統領 共和政治ノ 頭役ナリ、 官舎 役宅ナ

大統領 共和政治ノ 頭役ナリ、 官舎 役宅ナ

高等國語讀本女子用中篇字解

ン山 此ニ米國初代大統領わ 獨立閣 **三子** 大賈豪商 大アキフド 店舖

商人ノ見世 **高架鐵道** 下ニ數多ノ鐵ノハシヲ立テ其ノ上ニ橋ノ如キモノヲ作リテ之ニ汽車ガ走ルヨ一鐵道ヲシキタルモノナリ 利用 都合ヨキ

カフチ **東河** **バンカー丘の紀念塔** ばんカー丘ハ米國獨立戰爭ノ時米軍ト英兵ト激戰アリタル故跡ニシテ其ノ紀念ノ爲メニ

塔ナリ **瞰下** 見オロス **全都の光景雙眸に集り** ぼすとん全體ノ景色ガ一目ニ見エルト云フコト

絶觀 見モノ **逗留** **アイルランド** 大英國ハすこつとらんど、えんぐらんど、あいるらんどノ三大島ヨリ成レリ

リバープール えんぐらんどノ西海岸ノ港ナリ **蓮** **直径** **抽んで**

傘 **趣き** **花瓣** **尖り** **鮮やか** **縦筋** **疊み** アルコト

薄紅 **字音** **未明** **漏斗形** **花托** **卵形** **佛家** イハ、ケノ(備)

はれ **蓮根** **濁りにしきずして** **佛家** イハ、ケノ(備)

供花 **珠** **轉び回り** **水晶** **盆** **僧正遍照**

三子 **何かは露を玉と欺く** ナゼ、露ヲ玉ノヨ一ニ見セカケテ、人ヲアザムクヨ一ナコ

寫し出し **牽牛花** **蔓草** **互生** タガヒチガヒニ、ハエテチ

細毛 **碧** **賞翫に適ふ** **都鄙** **近**

傍 **異花** **入谷** 東京下谷區ニアル地ノ名 **蕾** **螺旋狀** ネヂノヨ一

三子 **線條** **蝙蝠傘** **將に** **内側** **あせ** **興**

あり **廻旋** **右廻り** **三子** **眠たき** **鉢植** **高畑式**

部 **朝なく** **實にさることぞかし** ホント一ニ、ソウアルベキコトデ、アルヲイ

音響 **振動** **分子** **杭** **槌** **證**

清める **三子** **鳴物の調** **子規** **初音** ハツメテナクコエ

更なり イフマテモナ 聲のめでたき クエノ、メツラシ 多かれど オホホケダ

おのがじし ホノガ、カッ(オノガマ) 轉る スエツ 鈴虫 スズムシ 轡虫 クワムシ 喧し カマヒス

晴間 ハレマ 小夜ふけて サヨヨ 曉方 アケガタ 哀れ アハ 總じて ソウジテ 樂器 ガクキ

音曲 オンキョク 舟歌 フナウタ 結ばれたる思 ムス 俗曲 ゾクキョク 三味線 サムゼン 胡 ゴ

稽古 ケイコ 拍子を調ふる ヒョウシ 合奏 ガッソウ 能樂 ノリガク 唐人笛 トウジンフエ 雅 ガ

弓撥 キョウバチ 絃 イト 筑紫琴 ツクシシゴト 尺八 シヤクハチ 太鼓 タイコ 鼓 ツバミ 能樂 ノリガク 唐人笛 トウジンフエ 雅 ガ

樂 ガク シカシ風ノ正 シキ舞樂ノ正 儀式 ギシキ 三管 サンカン 三鼓 サンコ 豎笛 タテフエ 唐人笛 トウジンフエ 箏 ソウ 併せ アヘ 箱胴 ハコド

の葉 ハ うつろ ガラシ 圓筒 エントウ 鈺 カネ 箏 ソウ 併せ アヘ 箱胴 ハコド

海老尾 エビビ 清樂 シヤク 今様 イマヨ 月琴 ゲツキン 清笛 シヤク 提琴 テイキン 胡琴 ゴキン

外形 ガイケイ 蓋 フタ 伸縮 シンシュク 弾く ヒキ 平子 ヘイジ そもし様 ソモシヤマ

田 タ 城談 シヨウダン 磐城 イハキ 目をしひたり メクラニ 寛永 カンエイ 八橋檢校 ヤシハシケンギョウ 生 ナマ

山住 ヤマズミ 上永 カミナガ 更め アラタ 穎敏 エイミン 柏屋 カシヤ 上手 シヨウズ 玄 ゲン

恕 ジョ 妙手 ミョウシュ 曳き ヒキ 奥儀 オクギ 曲譜 キョクフ 音節優美 オンセフユウビ

淋し サビ 鄙しからず イヤ 調和して チヨウワ 唱 ナゲ

移住 イシユ 貞享 テイキョウ 齡 トシ 身まかりぬ シマコ 唱 ナゲ

歌 カ 落 フキ 茗荷 メイカ 富貴自在 フキジザイ 冥加 メイカ 下田歌子 シモダウタコ 生 ナマ

存上 ソンジョウ 外物 ガイブツ 侵襲 シンシヨウ 娛樂 ゴラク

可否 カヒ 個個人人に影響する所 コトコトヒトヒトノエイキョウスル所

軼掌 オシショウ 偶 タマ 身心 シンシン 家を卜す イヘボク 方向 キョウ

軼掌 オシショウ 偶 タマ 身心 シンシン 家を卜す イヘボク 方向 キョウ

東西南北ノ向 **水質** 水ノタチノ善惡 **排水** 水ハキノケアヒ **映射** エイシャ アヒ **得失** トクシツ イツレガ得ナ

ガ損ナルカ **購求** コーキユ トメ **自他の交通** シタ コーツ 行キカヨヒ **配置** ハイチ キカダ **審に** ツマビラカ

コトコマ **攻究選擇** コーキユセンタク 取りシラベテエラ **秩序** チツシヨ 順立チイフ **體面上** タイノン シヨ 體裁ノ上

整然として **櫛比** シツビ ニ並アコト **富饒** フジヨ ナルコト **汚穢** オカイ

狹小 **柴扉** サイヒ シバチ (木ノ小枝ニテ作り) **參差** シンシ 不ツロヒナ **愛たく** アイタク テ見

愛スベキ **内輪** うち **戸戸** ココ イフ **物給し** モノキヨ 用フル物ガ十分 **希はく** コヒネガ

家計 カケイ シムキ **缺乏** ケツボ 足スルコト **箇條** カジヨ 各般ノ事 **高燥開潤** コーゾーカイカツ 土地高クシ

要點 ヨーテン 肝要ナル箇 **適ひ** カチ 詳記 **亞げり** エイゲリ **營養** エイヨウ 生活チ全クスルヨニ

冥暗の室 **鬱結** ウツケツ 氣ノムスホレフ **神氣** シンキ フ心チイ **凹地** オウチ 凹地

溜水 **接近したる** セツキン 近ヨリ **腐敗** フカイ コト **有毒の瓦斯** ユウダクノカス 人身ニ毒

混り **瘡** キヤク 病ヒ **赤痢** セキリ 痢病ノ一種ニシ **腸窒扶斯・虎列刺** チョウシツフス コレ

濕潤の地 **努めて** ツト ユカシタ **敲** タタキ 砂利、赤土、石灰ニ、にがしほチ合セコネ

價格 **罅** ヒキ 罅 **僻隅** ヘキク 隅 **ものにしあれ** ものにしあれ

家風 **風儀** フーギ **慈心** シンシン コロ **膝下** シツカ ヒザモ **藹然たる和氣** アイゼン 和氣

賢良高潔 **家法** カケイ 一家ノ法則 **長を敬ひ** チョウウヤマ 目上ノモノヲウヤマフコト **混** コン

表裏の行なく **責任の歸する所** セキニン トコロ 役目ノセメガヨリ附クコト **其地位にある** ソノチイ 人ノ妻タルモ

正シキ道ヲ行フコト **責任の歸する所** セキニン トコロ 役目ノセメガヨリ附クコト **其地位にある** ソノチイ 人ノ妻タルモ

高等國語讀本女子用中篇字解

一五

高等國語讀本女子用中篇字解

高等國語讀本女子用中篇字解

高等國語讀本女子用中篇字解

高等國語讀本女子用中篇字解

高等國語讀本女子用中篇字解

率ヒキぬヒキマハ
スコト、ハ

卷二

一丁

さわかにハツキ

昨日キノフ

淋しくサビ

野邊ノベ

萩ハギ

女郎花ヲメナハシ

アハツアノ如キ、
黄色ノ花サク草、

葛カヅラ

尾花ヲバナ

スズキノホ
チイフ、

桔梗キキョウ

カルカヤ

白キ花サク草
チミナヘシニ似テ、

し

めやかヒツソリトシ
タルサマ、
(タルサマ)

今年コトシ

二丁

厄日ヤクビ

立春リツシン

陰曆ノ正月ノ節、今ノ
二月三日ニアタル、

中秋チュウシュウ

ナカバノ

瓶ビン 花瓶、

供へツナ

清光セイコウ

キヨキヒ

天曆テンリヤク

の帝ミカド

村上天皇チ
サシ奉ル、

御製ギョサイ

天皇ガ、オン
ヨミアゾバシ

タ歌、

今宵コヨヒ

雲ぬクモ

にアタリノアル
(タカキ)

雁カリ

むねガン

千草チクサ

柿カキ

匂ニホ

へる

とりアレモ、

三丁

親ツツカ

らカン

神嘗祭カミノマツリ

新穀シンコク

アタラシク、
アキタ米

深山フクヤマ

鳴ナ

きナ

きナ

茸狩キノコ

紅葉狩モミジガミ

凋落チヨウラク

葉ガ
オチルコト、

深山フクヤマ

鳴ナ

きナ

きナ

きナ

きナ

きナ

きナ

そふオキケラ

四丁

をかオモシロイ

しトイフ心

寒菊カンキク

寒中ニ花
サク菊

季節キセツ

節セツ

節セツ

節セツ

節セツ

節セツ

菊科植物キクカ

スル植物スル植物

穿鑿センサク

ベリシラ

聚合花シュウゴウカ

複花フクカ

古根ココン

フルキ
(モト)

生活セイカツ

の力チカラ

五丁

挿サ

すナガ

眺めズイブン

随分リヨウリ

料理菊リヨウリキク

ニツカフ

相当ソウテイ

勿論モチロン

一通りヒトトホ

刈取りカリトリ

霜除けシモヨ

ニ、ヨケチスルコト、

雨覆アメオホ

ひオホヒカハラメヨ
ニ、

刈株カリカブ

ニノコルカブチ云フ、

取除けトリノ

彼岸ヒガン

名季節ノ

名季節ノ

若芽ワカメ

根分ネワク

土用ドヨウ

名季節ノ

名季節ノ

名季節ノ

名季節ノ

名季節ノ

名季節ノ

名季節ノ

名季節ノ

名季節ノ

若芽ワカメ

根分ネワク

土用ドヨウ

名季節ノ

名季節ノ

名季節ノ

名季節ノ

名季節ノ

名季節ノ

名季節ノ

名季節ノ

名季節ノ

葉脇ハワキ

六丁

緩ユル

懇ホンゴロ

にテイネ

黄金ゴウゴン

錦ニシキ

目メ

も目ニサマザマ

あキモヨ

やチカソ

なるツツクシ
(文ナリ)

時トキ

しも時モチヨ

もメコト

心ココロ

立タテ

凌シノ

誇ホコ

文フミ

文ミテガ

妄ヒダリ

にナ

馴ナ

れナ

況イハシ

やマシテ

心ココロ

立タテ

優しき **七丁** 平假名 用向 認む 漢語 支那ソコ 同輩 身

目下 贈る 驕り 假初の用事 先頃 御親

切 御勸 ふみの文 十餘篇 清書 勝手 **八丁**

御添削 驛遞 區域 官業 寒村僻地 頻繁 私信

頒布 官業 寒村僻地 架設 知

己 小包郵便法 架設 概

ね 九丁 加盟 手續 辻々 郵便函

取集人 受持區 分類 一括 方面 普通

遞送 支局 取扱所 **十丁** 訪問 所用ありて 年

無沙汰見まひ 門出 留守

頭 婚姻 昇進 新宅 諸災厄 患者

開業 開店 死亡 諸災厄 患者

先方 都合 見量らふ 面會日 格別 容子

主婦 舉動 多忙らしき 心配 取込事 辭

して 用件 **十一丁** 爰に 平癒 爾後

話 理由 特別 長坐 談

經過の模様 訪ふ 記憶に止め 洩なく

慰問 開眼 變實際 點 此の限りにあらず

海音 淺深 種 許へ 心入

遺 博識 尊禮 携る 魚

高等國語讀本女子用中篇字解

都度 寧ろ **十四** 斟酌し 音物 對ひ 頒

ち 所有品 ノ、モチモ 割きて テ、 形式の禮法 ノ、サホー、 制裁

キ(オシキッテ、サ、ウサセルコト) 開明に趣くに從ひ 秩序 イナド、上中下ノシ

ダイ、 社會 カ、ソナ しかぐの時 かくして シテ、ニ な

どよし ナドイフ 其の源に溯れば、ソノモトチ、 各自 イ、イメ 一定の

儀式 シカトキマリ、タル、シカタ、 贈呈 コト、 輕薄浮華に涉る、が如き品 ケイハク

ガマシイヨ一ナシナ、又ハ、ギョーギョーシイ物品チイフ、 鄭重高價なる テイネイナル、 贈答 ヤリト **十五**

アツカ 預り聞く コト、承知スル 大方 考案 ハ、カンガ 手裡に取扱ふ テカゲンテ、ト

地位 ン、ツ 時季 ツ、セ 嗜好 モノム 需む 家計 ムキ、 風流の意

匠 ミヤビタル 参らす 慶賀 ヒ、ハ 鯉節 絹帛 キヌ、 祝意 コゴロ、

カ、 協ひ 選擇 カタ、ヒ 表立ち 酒肴料 リヨキ、ン、 反物料 フ、リヨキ

ン、 金員 カネ、 **十四** 遣る 熟懇の間 ヒダガラ、 年玉・歳暮

シ、 震災 イナン、ソ、サ 罹災者 アフモノ、 長上の人 ノ、ハ、 下輩 モノ、

キ、 救恤 スクヒメ 生花・香料 ノルイ、 運搬の人足 ノ人足、 **十五**

カ、 却つて 迷惑 コーデン 香奠 イ、ン、コイ 咽喉 人ノノンドニタトヘテ、必ズ 謹慎屏居 スコジ

勸勤チカフムリ、ツツシミ、ノ爲メコモリ居ルコト、 僻地なるにも拘らず 片田舎デア、 址 フルキ 風光

セイ、 清絶 景色ノサハヤカナナルコト、 天井河 攝播 播磨、 丘上 小山ノ 行平の月

見の松 昔在原行平トイヘル公卿ガ、勸勤チカフムリテ須磨ニアリシトキ、村雨、松風ト云フ二人ノ乙女

バ、此等ニ基キテ古クヨリ松ニ 行平ノ名ヲオハセシナラン、 **十六** 平敦盛 無官大夫 首塚 源光寺 光

源氏云々 光源氏ハ紫式部ガ作りタル源氏物語ノ主人公ニシテ、此ノ君ガ 罪ヲ得テ須磨ニウツリスミシコトガラハ彼ノ物語中ニアリ、 芭蕉 姓ハ松尾、通稱ハ清右衛門江

高等國語讀本女子用中篇字解

野田ノノ 元祿七年ノノ 歿ノノ 遺骸ノノ 葬ノノ 野田ノノ 墓ノノ 野田ノノ 墓ノノ 野田ノノ 墓ノノ

建ノノ 守ノノ 路ノノ 守ノノ 川ノノ 要ノノ 害ノノ 險ノノ 阻ノノ 又ノノ ハノノ 堅ノノ 固ノノ ナノノ ルノノ 場ノノ 所ノノ チノノ ヲノノ ナノノ リノノ、

ナノノ リノノ、 鐵ノノ 拐ノノ 嶺ノノ ハノノ 武ノノ 庫ノノ 山ノノ 脈ノノ ノノノ 西ノノ 端ノノ ニノノ シノノ テノノ、 鉢ノノ 伏ノノ 御ノノ 料ノノ 地ノノ 帝ノノ 室ノノ ノノノ 御ノノ 所ノノ 有ノノ 地ノノ、

海ノノ 茫ノノ 茫ノノ 青ノノ ヲノノ トノノ シノノ テノノ 廣ノノ イノノ コノノ トノノ、 紀ノノ 泉ノノ 紀ノノ 伊ノノ、 繞ノノ ラノノ シノノ 沙ノノ 洲ノノ 海ノノ 中ノノ ニノノ 斗ノノ 出ノノ

砂ノノ 土ノノ ノノノ 洲ノノ ガノノ 長ノノ クノノ 海ノノ ノノノ 呼ノノ ベノノ バノノ 應ノノ ヘノノ ンノノ 手ノノ ニノノ 取ノノ ルノノ ヲノノ、 平ノノ 遠ノノ 明ノノ 媚ノノ 風ノノ 景ノノ 廣ノノ ヲノノ 平ノノ ラノノ ニノノ、

パノノ ノノノ ラノノ マノノ 又ノノ 權ノノ 詔ノノ トノノ モノノ ヲノノ フノノ、 布ノノ ニノノ カノノ キノノ タノノ ルノノ 油ノノ 齒ノノ ナノノ 廣ノノ 大ノノ ナノノ ルノノ 建ノノ 物ノノ ノノノ 中ノノ ニノノ シノノ カノノ、 銀ノノ をノノ 磨ノノ スノノ 月ノノ 光ノノ

リノノ テノノ ビノノ カノノ ビノノ カノノ トノノ 光ノノ 醫ノノ 家ノノ ヤノノ、 據ノノ レノノ バノノ 基ノノ ツノノ キノノ ヲノノ 衛ノノ 生ノノ のノノ 學ノノ 養ノノ 生ノノ のノノ 法ノノ、 轉ノノ 地ノノ

平ノノ 生ノノ 居ノノ ルノノ 所ノノ ノノノ 土ノノ 地ノノ ヲノノ、 別ノノ 莊ノノ 離ノノ レノノ タノノ ルノノ 地ノノ ニノノ 別ノノ、 漁ノノ 村ノノ 漁ノノ 師ノノ ノノノ 住ノノ ムノノ、 雜ノノ 選ノノ 人ノノ ノノノ コノノ ミノノ 合ノノ

十ノノ 八ノノ 丁ノノ 金ノノ 力ノノ のノノ 侵ノノ すノノ 金ノノ 錢ノノ ニノノ テノノ 賣ノノ 買ノノ、 依ノノ 稀ノノ ナノノ ルノノ チノノ ヲノノ フノノ、 餘ノノ 光ノノ ガノノ カノノ、 熊ノノ 谷ノノ

次ノノ 郎ノノ 直ノノ 實ノノ 汀ノノ 萌ノノ 黃ノノ 匂ノノ ひノノ 萌ノノ 黃ノノ ノノノ サノノ ヘノノ ザノノ ヘノノ トノノ、 鋏ノノ 形ノノ 打ノノ ちノノ たるノノ 形ノノ 鋏ノノ

ノノノ 兜ノノ ノノノ 目ノノ 庇ノノ ノノノ 上ノノ ニノノ 雙ノノ ノノノ 角ノノ、 緒ノノ 佩ノノ キノノ 腰ノノ ニノノ オノノ ヲノノ、 滋ノノ 籐ノノ のノノ 弓ノノ 解ノノ ハノノ 前ノノ ニノノ 出ノノ、 金ノノ 覆ノノ 輪ノノ

のノノ 鞍ノノ 鞍ノノ ノノノ 縁ノノ ナノノ 金ノノ ニノノ テノノ オノノ ホノノ、 組ノノ みノノ てノノ ルノノ コノノ トノノ、 無ノノ 正ノノ、 宜ノノ シノノ クノノ、 ナノノ イノノ チノノ ヲノノ フノノ、 十ノノ 九ノノ 丁ノノ 波ノノ 打ノノ 際ノノ、 薄ノノ 化ノノ 粧ノノ、 顔ノノ ニノノ

ずノノ とノノ 無ノノ 手ノノ トノノ、 急ノノ ニノノ カノノ ナノノ、 鐵ノノ 漿ノノ をノノ つノノ けノノ 齒ノノ ナノノ 黒ノノ クノノ スノノ ルノノ タノノ メノノ、 容ノノ 顔ノノ カノノ ホノノ カノノ、 負ノノ くノノ べノノ きノノ、

薄ノノ 手ノノ 負ノノ ひノノ たるノノ 薄ノノ ジノノ カノノ ノノノ キノノ ズノノ チノノ 受ノノ、 十ノノ 千ノノ 丁ノノ 此ノノ 殿ノノ 敦ノノ 盛ノノ チノノ、 土ノノ 肥ノノ 實ノノ 平ノノ、 梶ノノ

原ノノ 景ノノ 時ノノ、 進ノノ らノノ せノノ ンノノ 雲ノノ 霞ノノ のノノ 如ノノ くノノ、 疾ノノ くノノ 々ノノ 々ノノ 早ノノ クノノ 首ノノ チノノ 切ノノ レノノ トノノ、 前ノノ 後ノノ 不ノノ 覺ノノ、 アノノ トノノ モノノ サノノ キノノ モノノ

仕ノノ らノノ ンノノ 後ノノ ノノノ トノノ ムノノ ラノノ ヒノノ 供ノノ 養ノノ チノノ、 疾ノノ くノノ 々ノノ 々ノノ 早ノノ クノノ 首ノノ チノノ 切ノノ レノノ トノノ、 前ノノ 後ノノ 不ノノ 覺ノノ、 アノノ トノノ モノノ サノノ キノノ モノノ

ルノノ コノノ (心ノノ ノノノ クノノ ラノノ) 武ノノ 士ノノ のノノ 家ノノ 憂ノノ 目ノノ ナノノ んノノ ギノノ ナノノ ルノノ 場ノノ、 さノノ めノノ くノノ とノノ、 ナノノ んノノ ガノノ チノノ 流ノノ シノノ テノノ、

二ノノ 十ノノ 丁ノノ 鎧ノノ 直ノノ 垂ノノ 鎧ノノ ノノノ 下ノノ ニノノ 著ノノ ルノノ、 管ノノ 絃ノノ をノノ せノノ しノノ はノノ、 管ノノ ハノノ 笛ノノ ノノノ タノノ グノノ ヒノノ、 絃ノノ ハノノ 琴ノノ ノノノ タノノ グノノ

意ノノ ナノノ リノノ、 げノノ にノノ 實ノノ、 やノノ さノノ しノノ 優ノノ 美ノノ ナノノ ルノノ、 見ノノ 參ノノ にノノ 入ノノ れノノ 御ノノ 目ノノ ニノノ カノノ ケノノ、 修ノノ 理ノノ

二ノノ 十ノノ 丁ノノ 鎧ノノ 直ノノ 垂ノノ 鎧ノノ ノノノ 下ノノ ニノノ 著ノノ ルノノ、 管ノノ 絃ノノ をノノ せノノ しノノ はノノ、 管ノノ ハノノ 笛ノノ ノノノ タノノ グノノ ヒノノ、 絃ノノ ハノノ 琴ノノ ノノノ タノノ グノノ

意ノノ ナノノ リノノ、 げノノ にノノ 實ノノ、 やノノ さノノ しノノ 優ノノ 美ノノ ナノノ ルノノ、 見ノノ 參ノノ にノノ 入ノノ れノノ 御ノノ 目ノノ ニノノ カノノ ケノノ、 修ノノ 理ノノ

大夫經盛 刑部卿忠盛ノ子即 發心の端 實ハ後ニ出家シテ蓮生坊ト號セリ、直 鳥羽

の院 皇鳥羽天 器量引きも斷らず 貴顯 貴族ノ高官ノ

人ヲ云 規模宏大 構ヘ方が大キリテ 下流 川下ヲ云フ、 肆店 物ヲ賣ル見世

駢列 立チ並ブ 華麗 シキコト、美 外周 外マハ 廓壘 城壁ヲ云フ、 式を一ニ

せり 同ジ様ナル作 左折 左ノ方ニマ 巨たなる凱旋門 一千八百六

り、 超然 高クヌケ出テタ 纜を解きて 船ヲ出發サ、(纜トハ船ノトモニ附ケタル綱ニテ、之

動搖 ヲゴキユル ナイル河 船ヲ出發サ、(纜トハ船ノトモニ附ケタル綱ニテ、之

突 フツカリ合 楮色 黒ズミタ 酷熱 ツキユト、 椰子樹 熱地ノ植物ニシテ形シヨ

ノ如ク大ナリ、枝ナクシテ直立スルコト五六丈、葉ハ楡ニム 暢茂 長クノビテシ

褐色を帯び 皮膚ガ茶色ガカ 揺られて 支流 上流ニソボ

二十六 楊子江 支那ニ大河 吳淞江 歸著 百聞一見ニ

如かず 百度聞ク事ヨリモ一度見タ 尠からざる 春日局 明智光秀

二十九 齋藤内藏助利三 稻葉正成 嫡子 竹千代

寢食 ネルコト、ク 世子 ギヨツ 一方ならず 儘 茜染 「アカネトイフ草ノ根ニテ、アカネニソ

赤鯛 シ、又ハホシタルモノ オビタダ 夥しく 年寄 旨き 畏り 御乳

母 上ヘオチチチ アゲル女、 結構 上様 勿體なき 結局 臥し 辭退

瘡瘡 替り 祈り 粗食 ナクフ、 千代姫 尾張大納言光友

想ひ 後世の鏡 テホン、 千代姫 尾張大納言光友

シヤナル 想ひ 後世の鏡 テホン、 千代姫 尾張大納言光友

コトハル 瘡瘡 替り 祈り 粗食 ナクフ、 千代姫 尾張大納言光友

コトハル 瘡瘡 替り 祈り 粗食 ナクフ、 千代姫 尾張大納言光友

理義 モノゴトノ、スヂ 中山茂兵衛 ナカヤマモロヘエ 亂心して ランシン 奥向 オクムキ 長 ナガ

局 ツボネ 御殿ノナガロ イカチイフ 總女中 ソウジョチュウ 騒動 ソウドウ 五條 ゴジョウ 名女 ナメメ 上臈 ジョウロウ 女中 メブシ 奥向 オクムキ 長 ナガ

當番の男 トウバンノオトコ 鎮む シヅム な騒ぎ ナサワギ 端坐 タンザ 好き ヨク

瀧子 タキコ 吉田松陰 ヨシダマツイン 評議 ヒョウギ 不祥 フショウ 不吉 フキチ 僉議 ケンギ 好 ヨク

人名、 嫁し カメ 護國山 ゴククサン 麓 フモト 耕樵 コウシヨウ 兒玉氏 コダマシ 萩 ハギ 杉常道 スギジョウダウ

牧す ボク 米國 ベイコク 浦賀 ウラガ 家庭 カテイ 勝利 スグ 松下村塾 シヨウカソン 獎勵 ショウレイ 私 ヒソカ

事情 シヨウジ 圖り ハカ 幽閉 ユウペイ 後進 ゴウシン 獄 ゴク 繋がる ツナ

攘夷 ジョウイ 天皇ノオシイヘノタメチハカリテ、
西洋人ヲウチハラフト云フコト、

縦ひ タテ 屈すとも クツ 公卿 コウケイ 浪士 ロウシ

陰に連なる インニツラ 死刑 シカイ 斃れ タラ 愁傷 シュウショウ 前 マヘ

原一誠 ハライツセイ 嫡孫 チヤクソン 與りて アヅカ 禍 ワザハヒ 訪ふ ヒタフ 事を處し コトヲシヨ

從容として ジョウヨウ 女徳 メトク 追吊 ツイチヨウ

恩旨 オンシ 繼母 ケイボ 柳澤淇園 ヤナギサハキエン 稿成りて コウナ

座右 ザウユウ 小袖 コソデ 一重 ヒトヘ 縫ひて ヌイ 職人 シヨクニン

ひたぶるに ヒトス 愛で アイ 後れ オク 厳しき キビシ 水仕のわざ ミヅシ

裁ち タ 教訓 キョウケン 誹られん ソシ 羽根 ハネ

えせて イデ なかりつれば ナカッタモ をりからは ソノト 侍 ハベ

る 偏に ヒトヘ 地合軟 チアヒヤハラ 御召縮緬 オメシチリモン 小紋・萬筋・霜降 コモンマンステシモフリ 紋 モン

附 表立ちたる ツキオモテダ 南部縮緬 ナンブチリモン 黄八丈 キナチチヨ 伊豆ノ八丈島ヨリオリ出ス絹ノ名、黄色ノ糸ト、カバ色ノ糸トニテ、タテヨコニ

品も好く ヒン 丈もあり タク ナガイコト、十分 最上品 サイジョーヒン 一番ヨイ

三七丁 半襟・袖口 ハンエリソテクチ 羽二重 ハフタヘ 結城紬 ユフキツムギ 糸織 イトオリ キヌノヨリ糸ニテ、オリタルオリモノ、 羽 ウ

前米澤丸糸 ゼンヨネザハマルイト 藍色 アキイロ 紹・紗・數寄屋・縮・晒布 シヤスチヂミサラシ 袴地 ハカマチ ハカマニスル、オリモ

仙臺平 センダイヒラ 陸前ノ國、仙臺ニ産スルオリ物、 後仙平 ゴセンヒラ 越後ノ國蒲原郡五泉町ヨリ産出ス、 嘉平治平 カヘイヂヒラ 武州、河越邊ヨリ産出ス、

小倉・唐棧 コクラトウザン 諏訪平 スワハヒラ 麻オリノハカマ地ナリ、信州諏訪ヨリ産出ス、 帷子 カタビラ 單物 ヒトモノ 浴衣 ユカタ

三六丁 飛白 カスリ 鳴海絞 ナルミシボリ シボリニ染メタルオリ物ノ名、尾州知多郡有松村ヨリ産出ス、 質素の物 シツソクモノ 美徳 ミトク

奢侈 シヤシ 穢れ ケガレ 紡絲 ホーシ 炎天にさらし エンテンニサラシ 強キ日光ニアテテサラスコト、 砂 スナ

濾し コ **三六丁** 數粒 スリーリユ 四五ツ 縁 フチ 柁 ワク 手繰り テグ 上州富岡 ジョーシユトミラカ 上野國甘樂郡富岡町

洋式 ヨウシキ 風 フウ 装置 ソウチ 仕掛ナ 識り易き シカシヤス 雙 ワク **四丁** 杷柄 ハヘイ 取ツ

しらべ絲 イト 此ノ車ヨリ彼ノ車ニカケ渡ス糸ヲ云フ、 嵌り ハマ 簡略 カンリヤク 手ガルナ 綿絲 マンシ イト、 リュー リユ

ゴ ツムニハマリタル車 又ギリトモ云フ、 シラべ絲 イト 車トキカイトノアヒガニ、カケワタシタルイト、 **四丁** 錘 ヅム 鐵の テツ

棒 ボウ 學術 ガク ジュツ ン、ガクモ **四丁** 理學 リガク 物ノ理ヲキハムル學問、 發明 ハツメイ 新タニ工夫シ 臥雲辰 ガクワンシン

致 チ 紡綿器 ホーメンキ イトトリ 安曇郡 アヅミゴホリ 榮彌 エイヤ 足袋底 タビソコ 人工 シンゴ 人ノテ 省 ハブ

ば ハ 沮み コバム 怏怏 オウオウ タルカダチ、 孤峰院 コホウイン 住職 シュウシヨク ヨシ、 廢寺 ハイジ テラチハ

還俗 ゲンゾク モトノ俗人ニカヘルコト、 東筑摩郡波多村 ヒガシツクマゴホリハタムラ 寓居 グウキョ カリズマヒ 素志 ソシ モトヨリ

産社 サンシャ 實驗 ジツケン 實地ニタメ 勸業博覽會 カンギョハクランカイ 出品 シュツピン シナチダ 齒車 ハグルマ 圓筒 エントウ

廻旋 カイセン ス、 絡木 ラクボク 糸ノマキツク 横木ヲ云フ、 **四丁** 底板 ソコイタ 權衡 ケンコウ リ、 分銅 ブンドウ

粗く アラ コト、 僅に ワヅカ ト、 細糸 サイ ホソイ 凝し コラ スメグラ 開 カイ

高等國語讀本女子用中篇字解

吊し 細粗 トイ、フ 詰め 年を逐ふに随ひ 如何

程振 實佩紋賞牌 アル賞牌ナリ、 緯糸經糸 改良 輪

邊 經線 委ね 綿衣

藍綬褒章 完全無缺 婢僕

出失成 藍綬褒章 婢僕

免角 罵る 氣長に 無慈悲 不仕合

薪水の勞 氣長に 無慈悲 不仕合

今朝の雪 行儀 家風 座

障子・襖・屏風 繕ひ 床 幅

敷掃除 塵 障子・襖・屏風 繕ひ 床 幅

蒲團 手水鉢 手拭 瑣細の事 請じ

据ゑ 懇に 盛暑の頃 濡れ 掛竿 霧 大

勢 履物 印 混雜 濫に 強ふる 賓客 狗を叱

らず 徐に 足柄郡 舉りて 親父 吉凶相訪ひ

將た 租 不納 安東氏 視る 名主

散策 憩ひ 住まばやと 住まばやと

分に應じ 土地臺帳

土地臺帳

土地臺帳

土地臺帳

土地臺帳

場ニ備ヘ アリ	記載 ルコトモ	地租 賣上金額 商品ヲ賣上ケ タル金高	多寡
多少、	營業稅	納メ	釀造 カモシ作 ルコト
稅	賣藥品	關稅 稅關ニテ輸出物品 ニ課スル稅ナリ	酒造
稅	登錄稅	支辨 ワキマヘ拂 フコト	公有 ソノ市町村一體ノ 持チ物ヲ云フ
ナリ、	五十二 雜種稅	普請	
收入 取リ上ガ リモノ	徵收 取リ入レ ルコト	特別稅	

高國語讀本 女子用 中篇字解 終

明治三十五年十二月五日印刷
 明治三十五年十二月十日發行

女子國語讀本字解
 定價
 上篇一 金六錢
 中篇二 金六錢
 下篇三 金六錢

發行兼 印刷者 金港堂書籍株式會社
 東京市日本橋區本町三丁目十七番地

代表者 右社長 原 亮 一 郎
 東京市下谷區龍泉寺町四百十四番地

印刷所 帝國印刷株式會社
 東京市京橋區築地三丁目十五番地

賣捌所 各府縣特約販賣所

不許複製

3
4
127

◎試験やすみ 本社編輯 定價金拾貳錢

◎姉と弟 本社編輯 定價金拾貳錢

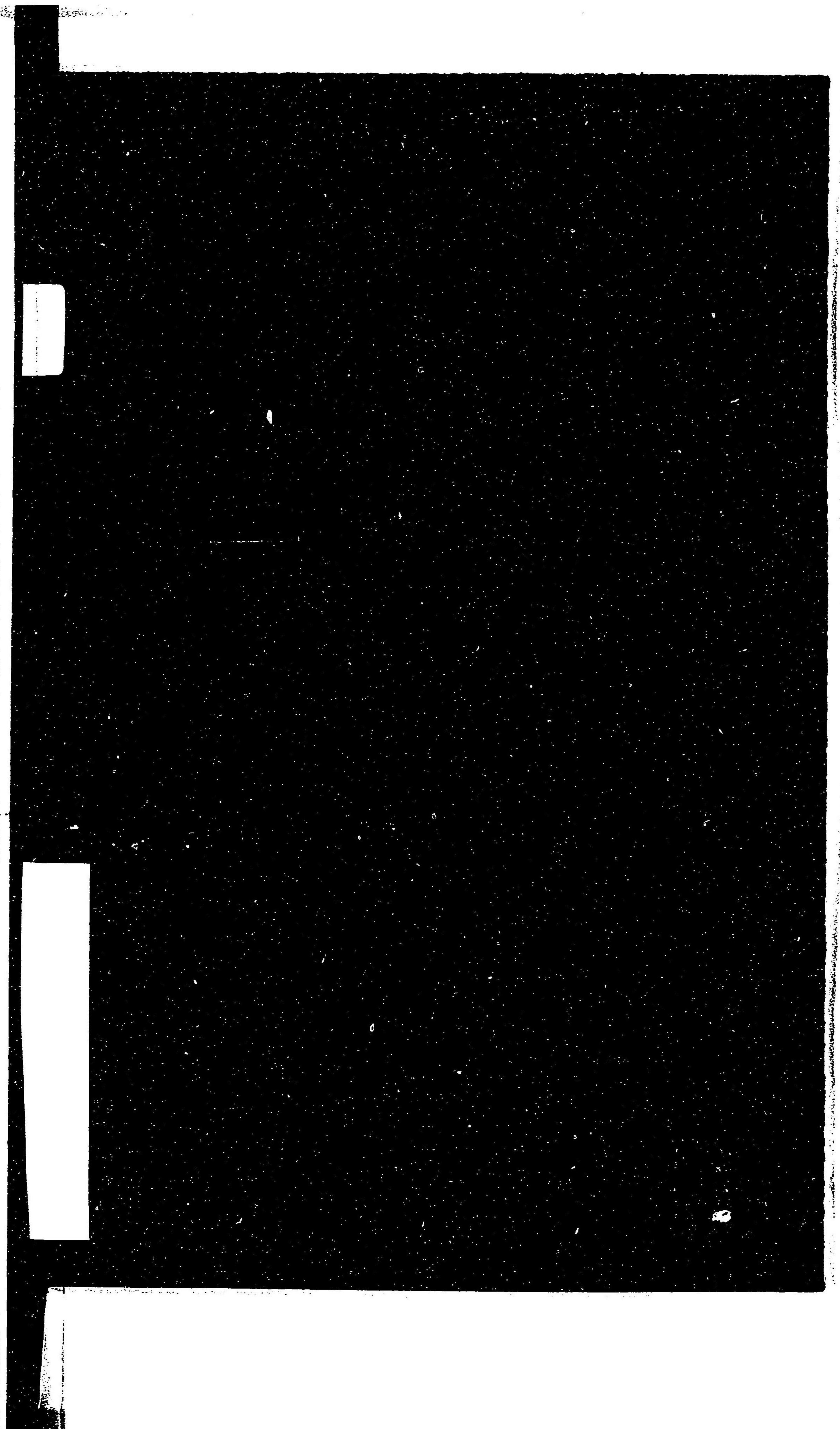
◎良家庭 本社編輯 定價金拾錢

◎菊水 本社編輯 定價金拾貳錢

◎國民の心得 竹涯生著 定價金拾八錢

◎拾圓紙幣の物語 吉田幾三郎氏著 定價金參拾錢





[Small white rectangular label, content illegible]

[Large white rectangular label, content illegible]

特 4 6

763

高等

国語読本字解

女子用 中篇

国立国会図書館

89