

19. $\frac{15}{22}$

20. 四拾五圓

問 題 (28) 式 題

1. $8\frac{1}{4}$

2. $\frac{13}{56}$

3. $\frac{1}{48}$

4. $\frac{9}{22}$

5. 5

6. $\frac{3\frac{1}{2}}{4, 2, 5}$

7. $1\frac{35}{36}$

8. $\frac{20}{49}$

9. $3\frac{4}{9}$

10. $\frac{4\frac{2}{5}}{5, 3, 9}$

問 題 (29) 元 高 算

1. 三段五畝二十一步 2. 七十二頁

3. 拾七錢五厘 4. 拾九圓貳拾錢

5. 三百九十人 6. 貳百貳拾五圓

7. 四錢五厘(林檎), 壹錢八厘(蜜柑)

8. 合格者、志願者ノ $\frac{13}{60}$ 志願者六百人

9. 百五十二人 10. 男百九十五人, $\frac{88}{65}$

11. 墨拾貳錢, 全体ノ金六拾錢

12. 三斤 13. 三十五個

14. 十四日 15. 四百五拾圓

16. 貳拾錢 17. 五百圓

18. 甲二十四枚, 乙十六枚, 丙八枚

19. 百八拾圓ト $\frac{1}{6}$ + 80トガ等シキ故百圓ハ全体ノ $\frac{1}{6}$ = 當ルヲ以テ 答六百圓

20. 兄十八才, 妹十五才

問 題 (30) 竿ノ長サヲ求ムル算

1. 一丈三尺五寸 2. 九尺

3. 一丈三尺五寸

問 題 (31) 分 配 算

1. 甲 $276\frac{1}{4}$, 乙 $73\frac{1}{4}$ 2. 拾四圓拾錢

3. 720圓 4. 甲21圓, 乙7圓, 丙3圓

5. 甲140圓, 乙100圓 6. 15個

7. 甲160圓, 乙150圓, 丙100圓

8. 地代 2340圓

甲1357圓20錢, 乙982圓80錢

9. 甲貳拾七圓參拾九錢六厘, 乙貳拾四圓六拾五錢七厘, 丙貳拾圓五拾四錢七厘

10. 甲貳百圓貳拾錢, 乙百六拾參圓八拾錢

問 題 (32) 式 題 雜 題

1. $\frac{9}{19}$

2. $\frac{15}{7}$

2. 長,百貳拾五圓,次百圓,末七拾五圓.
3. 甲貳圓貳拾錢,乙貳圓八拾錢.
4. 甲參百六拾圓,乙貳百四拾圓,丙百貳拾圓.
5. 甲百八圓,乙九拾圓.
6. 甲千八百七拾貳圓,乙四千九百九拾貳圓,丙五千百四拾八圓.
7. 甲九百圓,乙六百圓,丙參百圓.
8. 長百四拾圓,次百貳拾圓,末八拾圓.
9. 甲貳百貳拾五圓,乙百貳拾五圓,丙五拾圓.
10. 男四百六拾五人,女四百三十四人.
11. 甲拾壹圓貳拾錢,乙九圓六拾錢,丙拾五圓

問 題 (36) 混 合 算

1. 一圓
2. 壹錢參厘アマリ.
3. 酒一斗二升,水三升
4. 五拾貳錢ノ分五,六拾錢ノ分三.
5. 57合ノモノ二,62合ノモノ三.
6. 酒15,水1.
7. 不定

問 題 (37) 步 合 算

1. 拾六圓六拾錢
2. 二割

3. 四斗八合六勺
4. 百三石五斗
5. 621.86トナリ,答六百二十一個.
6. 參拾五圓
7. 四分貳厘六毛強
8. 六分四厘七毛弱
9. 十六石五斗
10. 五分貳厘六毛強
11. 八拾壹圓貳拾五錢
12. 五年
13. 四百圓
14. 二百八十五人.
15. 二割引
16. 八圓
17. 一割
18. 乙組六十五人,全生五百二十人.
19. 四百貳拾圓
20. 貳拾五圓貳拾八錢
21. 參圓七拾錢
22. 二割
23. 四拾壹圓七拾六錢
24. 三百九十六人.
25. 四割八厘
26. 二百十立方尺
27. 五分
28. 參拾圓
29. 六分
30. 四分四厘八毛強

問 題 (38) 雜 題

1. 六百五十三平方尺四, 六万五千三百四十平方寸.
2. 一千五百五十五町二反

- 3. 四尺六寸八分六厘 4. 一石一斗
- 5. 4尺5寸2分ノ方五寸二分長ヲ.
- 6. 四段七畝十七坪一合餘
- 7. 五合五勺 8. 三町三段七畝十五步
- 9. 六十四万八千二百七十立方分
- 10. 28噸 11. 一町二十五步.
- 12. 二十間正方ナル方七十五坪大.

答 式 (終)

明治四十四年九月廿八日發行
明治四十四年九月廿三日印刷

不復
許製

發行所
東京市神田區連雀町十八番地
吉田岩治郎
兼者
東京市神田區連雀町十八番地

印刷者
長瀬龜鶴

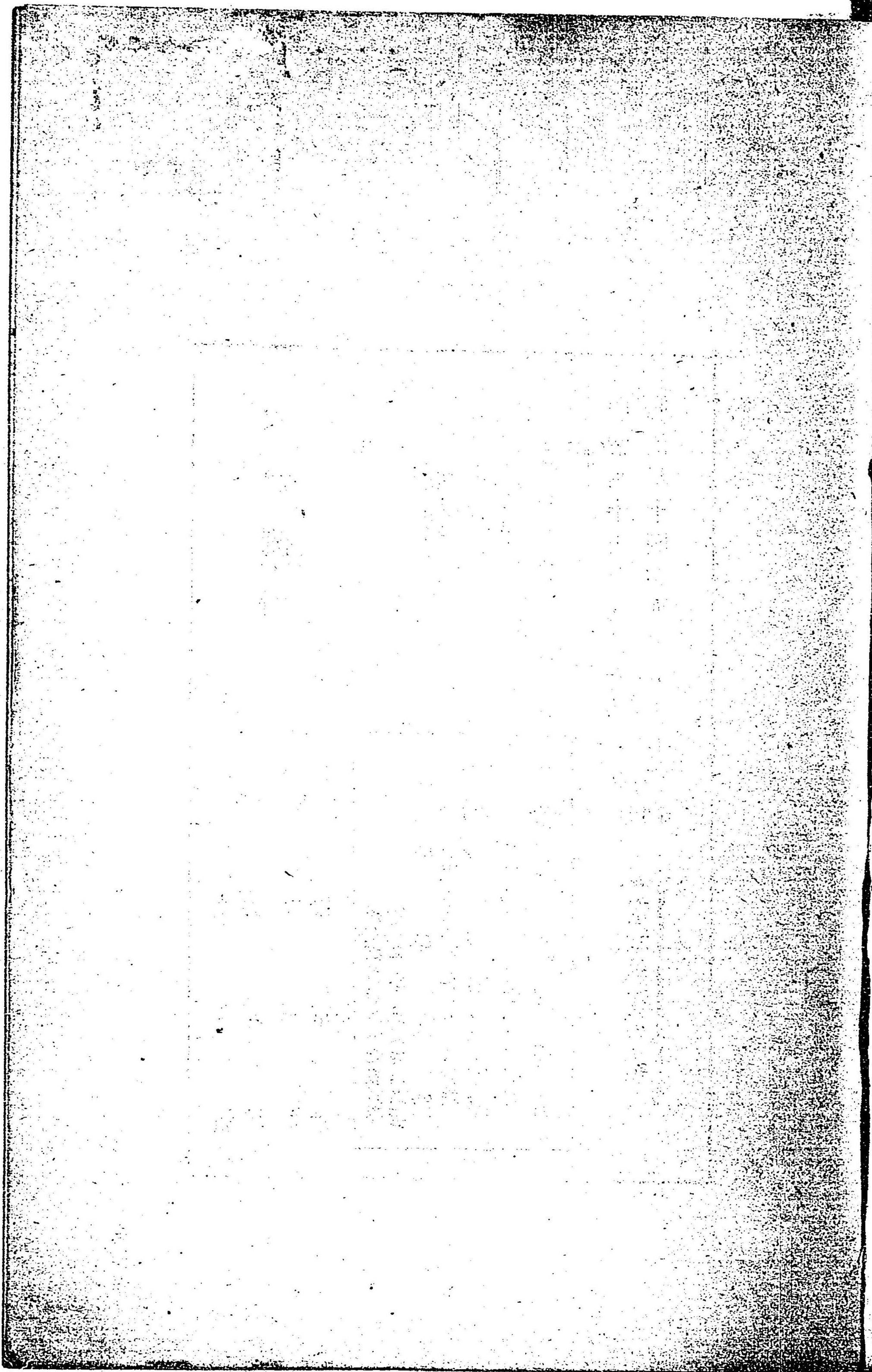
東京振替口座一七五六番
電話本局二九八二番

定價金參拾五錢

大賣捌所

大 阪 東 京

盛 文 文
東 海 文
東 京 堂 館 館



268
309



特