

全	全	全	全	全	全	全	全	全	全	全	全	全	全	全	全	全	全	全	全	山口縣
全	全	全	全	全	全	全	全	全	全	全	全	全	全	全	全	全	全	全	全	長門國
全	全	全	全	全	全	全	全	全	全	全	全	全	全	全	全	全	全	全	全	赤間ヶ關市
形山村	全	勝谷村	全	神田下村	全	神田上村	全	矢玉浦	全	神田上村	全	神田村	全	長府村	全	豐浦町	全	橋生村	全	豐東下村
																				六連嶋
																				伊崎町
																				新地町
																				竹崎町
																				豐前田町
																				西郷江町
																				西郷町
德善寺	常泉寺	大立寺	專福寺	教善寺	照蓮寺	善光寺	西慶寺	法船寺	光澤寺	善勝寺	德應寺	正圓寺	立善寺	圓光寺	了圓寺	西教寺	專立寺	利慶寺	妙蓮寺	長泉寺
全	全	全	全	全	全	全	全	全	全	全	全	全	全	全	全	全	全	全	全	全
全	全	全	全	全	全	全	全	全	全	全	全	全	全	全	全	全	全	全	全	全
全	全	外陣	本座二等	內陣	全	全	全	本座二等	餘間	全	全	本座二等	一代內陣	內陣	本座二等	全	全	內陣	本座二等	內陣
井上法性	松岡大嚴	南淨照門	福田淨門	西嶋一天	岡村謙讓	光永至曉	伊藤宗曄	中山淨範	中山淨善	津原淨證	天野婉亮	津梁慧海	大久保大順	閑速成	丘道徹	志滿了淨	旭眞乘	宮川春雄	豐田淨透	豐田淨透
																				泉含章
																				多田道豐

〇二百七十九

全	全	全	全	全	全	全	全	全	全	全	全	全	全	全	全	全	全	全	全	山口縣
全	全	全	全	全	全	全	全	全	全	全	全	全	全	全	全	全	全	全	全	長門國
赤間ヶ關市	全	全	全	全	全	全	全	全	全	全	全	全	全	全	全	全	全	全	全	豐浦郡
阿彌陀寺町	豐田村	手洗村	八道村	豐田中村	全	中村	豐田奧村	殿敷村	殿鋪村	大河內村	全	麻生村	全	全	豐田前村	豐田下村	東中山村	西中山村	岡枝村	全
																				豐東鄉村
																				久野村
																				內日下村
極樂寺	光雲寺	清德寺	明教寺	覺證寺	蓮光寺	大福寺	正念寺	弘願寺	西念寺	千秀寺	長福寺	淨圓寺	西福寺	明善寺	正法寺	淨林寺	淨國寺	西念寺	龍泉寺	光明寺
兼住職	全	全	全	住職	兼住職	全	全	全	全	全	全	全	兼住職	全	全	全	全	全	全	全
本座一等	餘間	內陣	餘間	內陣	脇之間	全	一代內陣	餘間	一代內陣	全	全	全	全	全	餘間	內陣	一代餘間	全	餘間	內陣
多田道豐	能野蘭靜	尾寺忘念	濟法忍	篁研道	尾科寺田	稗田得明	秦大	野村詳	長正大	芝田神應	來島純聽	弘利煤晃	白石徹照	白石觀晃	白石徹照	石檀薰	溪行滿	西采洲	濟力精	經啓芳
																				瑞岡徹眼
																				金尾得然
																				福島洞達

〇二百七十八

全	全	全	全	全	全	全	全	全	全	全	全	全	全	全	全	全	全	全	全	全	全	山口縣
全	全	全	全	全	全	全	全	全	全	全	全	全	全	全	全	全	全	全	全	全	全	長門國
全	全	全	全	全	全	全	全	全	全	全	全	全	全	全	全	全	全	全	全	全	全	厚狹郡
全	西須惠村	全	東須惠村	際波村	藤曲村	全	宇部村	全	廣瀬村	全	棚井村	全	全	全	吉見村	全	船木村	木田村	全	蘆河内村	全	櫛原村
正教寺	西寶寺	明圓寺	蓮光寺	明照寺	善福寺	教念寺	信行寺	法輪寺	西覺寺	照明寺	淨念寺	福勝寺	明專寺	圓生寺	正覺寺	淨圓寺	正圓寺	願生寺	泉正寺	淨覺寺	覺寶寺	西秀寺
全	全	全	全	全	全	全	全	全	住	兼住職	全	住	兼住職	全	全	全	全	全	全	全	全	住
餘	全	一代内陣	一代本座一等	全	内陣	本座一等	全	内陣	一代脇之間	餘	一代本座二等	一代脇之間	全	脇之間	一代内陣	全	内陣	全	全	餘	一代脇之間	全
姫路得雄	細田將然	高橋順諦	伊東順潮	岡原章城	小嶋連乘	兼安洹乘	稻葉藏拙	藤井順教	小山法潤	隈井諦全	吉見勝乘	原田義教	山名了學	厚東勇精	山本雙運	日高建幢	岡崎木道	山名了學	新田大信	栗田淨眼	木原龍音	黑瀨應信

〇二百八十五

全	全	全	全	全	全	全	全	全	全	全	全	全	全	全	全	全	全	全	全	全	全	山口縣
全	全	全	全	全	全	全	全	全	全	全	全	全	全	全	全	全	全	全	全	全	全	長門國
全	全	全	全	全	全	全	全	全	全	全	全	全	全	全	全	全	全	全	全	全	全	美禰郡
全	全	全	全	全	全	全	全	全	全	全	全	全	全	全	全	全	全	全	全	全	全	秋吉村
法泉寺	光林寺	光安寺	養福寺	正善寺	淨福寺	正恩寺	淨圓寺	淨誓寺	常光寺	蓮生寺	教法寺	西念寺	西教寺	教善寺	三德寺	明山寺	萬福寺	壽福寺	西寶寺	常念寺	長久寺	寶林寺
全	全	全	全	全	全	全	全	全	全	全	全	全	全	全	全	全	全	全	全	全	全	住
脇之間	全	全	全	全	餘	内陣	外陣	餘	内陣	全	餘	内陣	脇之間	餘	脇之間	一代餘間	餘	内陣	外陣	餘	内陣	一代脇之間
中山清登	井上善了	藤永慈雲	津室梅山	山本經人	鹿野了因	山元一水	田中終南	鶴山立道	杉山僧鎧	田中修南	藤井秀人	福川教嚴	西岡法雨	杉形經之	藤本成滿	山名流情	杉顯正	津守應念	前田十洲	福井基代	平井是心	三嶋白鄰

〇二百八十四

全	全	全	全	全	全	全	全	全	全	全	全	全	全	全	全	全	全	全	全	全	山口縣		
全	全	全	全	全	全	全	全	全	全	全	全	全	全	全	全	全	全	全	全	全	周防國		
全	全	全	全	全	全	全	全	全	全	全	全	全	全	全	全	全	全	全	全	全	佐波郡		
真尾村	西佐波合	佐野村	全	富海村	下右田村	上右田村	石田村	全	西之浦村	野嶋村	向嶋村	宮市村	宮市町	田嶋中之村	中之關村	全	伊佐江村	三田尻村	全	全	三田尻町		
光	福	明	光	圓	乘	專	明	信	西	萬	西	安	萬	正	善	法	妙	光	光	林	明	西	超
明寺	寶寺	照寺	增寺	通寺	圓寺	成寺	誓寺	行寺	政寺	巧寺	福寺	養寺	行寺	善寺	正寺	輪寺	立寺	宗寺	妙寺	現寺	覺寺	法寺	勝寺
全	住	兼	全	住	兼	全	全	全	住	全	住	副	全	全	全	全	全	全	全	全	全	住	兼
內	一	餘	一	內	本	全	全	全	全	全	餘	內	脇	一	餘	脇	外	本	一	一	全	本	外
陣	代	間	代	陣	座	全	全	全	全	全	間	陣	間	餘	間	陣	座	代	代	全	座	陣	陣
伊	文	文	河	兒	岩	岩	葛	久	上	香	渥	安	宇	島	重	神	神	安	阿	香	五	山	
藤	司	司	海	玉	城	城	原	信	條	川	美	間	都	田	宗	保	保	邊	川	川	十	內	
集	湧	湧	晃	圓	梵	梵	愛	至	信	義	鳳	達	官	顯	一	卿	達	有	乘	川	香	西	
成	潮	潮	雲	乘	震	震	法	曉	順	龍	新	識	善	妙	等	藏	真	藏	道	默	圓	天	

二百九十七

全	全	全	全	全	全	全	全	全	全	全	全	全	全	全	全	全	全	全	全	全	全	全	山口縣
全	全	全	全	全	全	全	全	全	全	全	全	全	全	全	全	全	全	全	全	全	全	全	周防國
全	全	全	全	全	全	全	全	全	全	全	全	全	全	全	全	全	全	全	全	全	全	全	大島郡
畑	高	井	佐	全	全	全	全	全	全	全	全	全	全	全	全	全	全	全	全	全	全	全	伊保田村
畑	瀬	谷	波	全	全	全	全	全	全	全	全	全	全	全	全	全	全	全	全	全	全	全	伊保田村
專	專	妙	得	教	洞	覺	照	妙	淨	莊	願	德	龍	淨	長	淨	淨	正	西	安	淨	深	
相	照	誓	藏	西	松	法	林	善	蓮	嚴	行	正	泉	光	泉	光	覺	方	樂	專	廣	寺	
寺	寺	寺	寺	寺	寺	寺	寺	寺	寺	寺	寺	寺	寺	寺	寺	寺	寺	寺	寺	寺	寺	寺	寺
兼	兼	兼	兼	兼	兼	兼	兼	兼	兼	兼	兼	兼	兼	兼	兼	兼	兼	兼	兼	兼	兼	兼	兼
住	住	住	住	住	住	住	住	住	住	住	住	住	住	住	住	住	住	住	住	住	住	住	
餘	餘	本	全	餘	內	一	餘	本	餘	本	餘	內	餘	本	全	餘	全	全	本	全	餘	餘	
間	間	座	間	間	陣	代	間	座	間	座	間	陣	間	座	間	間	間	座	座	座	間	間	
玉	瀧	清	高	桂	大	中	小	石	白	岸	田	竹	淺	三	桑	神	松	桑	吉	櫛	桑	野	
井	本	水	橋	秀	洲	野	寺	田	鳥	德	村	原	原	井	原	代	原	原	村	部	野	覺	
受	乘	圓	順	英	鐵	真	烟	徹	唯	德	探	歡	賢	成	廓	智	含	白	勇	部	野	覺	
孝	誓	諦	真	然	然	徹	嶺	照	然	隣	道	海	護	善	然	聞	藏	道	哲	部	野	覺	

二百九十六

全	全	全	全	全	全	全	全	全	全	全	全	全	全	全	全	全	全	全	全	全	和歌山縣	
全	全	全	全	全	全	全	全	全	全	全	全	全	全	全	全	全	全	全	全	全	紀伊國	
全	全	全	全	有田郡	全	全	全	全	全	全	全	全	全	伊都郡	全	全	全	全	全	全	那賀郡	
中嶋村	全	瀧川原村	全	笑嶋村	平沼田村	胡麻生村	原田村	小夙村	上夙小平村	端場村	名社村	岸上村	端場村	中飯降村	下夙村	丁ノ町村	佐野村	東村	奥佐々村	原野村	溝ノ口村	
																					七山村	
光明寺	淨滿寺	淨念寺	淨應寺	道場	光照寺	光誓寺	教善寺	極樂寺	慈願寺	西光寺	教樂寺	照光寺	大光寺	德圓寺	極樂寺	正覺寺	明光寺	圓照寺	圓照寺	安樂寺	正善寺	
住職	兼住職	住職	兼住職		兼住職	全	住職	全	兼住職	住職	全	兼住職	全	全	全	全	全	全	全	全	住職	
全	全	全	餘間				內陣	餘間	脇之間			內陣		外陣		全	全	全	餘間	脇之間	外陣	
川島永秀	柏木正隨	茂野教順	柏木正隨		山高教了	佐々木照海	藤岡教意	梁瀬作禮	梁瀬作禮	藤田教順	藤田教順	藤田教順	藤田教順	藤田教順	相良覺了	堀部觀了	井川諦聽	山高智教	宇多順了	三枝信教	中川專了	
																						志場圓生

〇三百〇九

全	全	全	全	全	全	全	全	全	全	全	全	全	全	全	全	全	全	全	全	全	和歌山縣	
全	全	全	全	全	全	全	全	全	全	全	全	全	全	全	全	全	全	全	全	全	紀伊國	
全	全	全	全	全	全	全	全	全	全	全	全	全	全	全	全	全	全	全	全	全	高郡	
沖野々村	柴目村	溝ノ口村	金谷村	全	大垣内村	吐前村	山	西井阪村	尼寺村	九柄村	九柄村	全	全	那賀郡	調月村	南道村	山内村	西之地村	南谷村	印南原村	鳴村	
																						北邊屋浦
願成寺	西方寺	大光寺	正順寺	安樂寺	佛源寺	明光寺	安樂寺	蓮乘寺	蓮乘寺	淨德寺	安養寺	教照寺	淨覺寺	教了寺	勝專寺	光顏寺	善福寺	明應寺	專福寺	善妙寺	圓通寺	
全	住職	兼住職	兼住職	全	住職	全	兼住職	全	住職	兼住職	全	住職	兼住職	兼住職	全	住職	兼住職	住職	全	全	兼住職	住職
內陣	全	餘間		餘間	一代餘間	外陣		內陣	外陣		內陣			餘間	內陣	全	餘間	脇之間	脇之間	外陣	全	餘間
池尾惠音	玉川智城		永尾惠教	富士原乘雲	富士原乘雲	富士原乘雲	戸野教信	松本了空	稻垣乘海	稻垣乘海	加來得忍	辻本順教	松本了空	小野正己	野口大應	榎本正圓	榎本正顯	笹野到岸	木坊子貫嶺	多田覺了	湯川普行	
																						岡本寶香

〇三百〇八

宮崎縣	日向國	西臼杵郡	三ヶ所村	淨專寺	住職	外陣	寺本	定
全	全	全	全	淨光寺	全		藤善大	寬
全	全	全	鞍岡村	金光寺	全		松井遵	導
全	全	全	七ツ山村	淨覺寺	全		小川義	筈
全	全	全	推葉山下區長村	光現寺				
全	全	全	全	明林寺				
全	全	全	全	淨行寺				
全	全	全	延岡中町	照源寺		外陣		
全	全	全	岩戸村	泉福寺	住職		藤寺蕩	逸
全	全	全	推葉山不土野村	淨行寺支坊				
全	全	全	推葉山大河内村	光勝寺	住職		椎葉宗	觀
全	全	全	桑野内村	光照寺			無	住
全	全	全	南方村	光源寺	住職	脇之間	小瑤	來教
全	全	全	三宅村	仙光寺	全	外陣	旭吉性	然
全	全	全	高鍋町	稱專寺	全		栗田靈	順
全	全	全	美々津村	正覺寺	兼住職	脇之間	細川宗	慶
全	全	全	上江村	覺照寺	住職		篠原一	乘
全	全	全	敷口浦	光福寺	兼住職	外陣	栗田靈	順
全	全	全	西諸縣郡	遍照寺	住職	內陣	桶水英	音
全	全	全	東諸縣郡	光西寺				
全	全	全	三名村	宗久寺	住職	一代脇之間	黒木遠	慶
全	全	全	本庄十日村	西尊寺	全	餘間	河添真	教
全	全	全	宮崎郡	安樂寺				
全	全	全	木原村	長明寺	住職	外陣	崎田直	道

宮崎縣	日向國	北那珂郡	恒久村	實泉寺	住職	外陣	矢野深	隆
全	全	全	全	眞光寺	全	一代脇之間	安藤法	水
全	全	全	熊野村	西教寺	全		井上全	叙
全	全	全	殿所村	大藏寺	全		年澄誓	鏡
全	全	全	下方村	圓心寺	全		郡司智	海
全	全	全	折生追村	嚴泉寺	全	外陣	安藤德	衛
全	全	全	加江田村	明照寺				
全	全	全	板敷村	淨念寺	住職	餘間	藤枝大	了
全	全	全	南那珂郡	正國寺	全	內陣	井手大	圓
全	全	全	西方村	歡樂寺	全	一代餘間	吉水聞	信
全	全	全	大藤村	安心寺	全		上城通	立
全	全	全	楠原村	光昭寺	全		松本曾	山
全	全	全	酒谷村	妙專寺	全	一代脇之間	一萬田	緣空
全	全	全	南	正念寺	全	餘間	嚴水溟	鵬
全	全	全	富高村	正法寺		外陣		
全	全	全	遠見村	西林寺				
全	全	全	南	順正寺				
全	全	全	川内村	淨光寺		外陣		
全	全	全	上野村	蓮臺寺	住職		無	住
全	全	全	長井村	發願寺	全	一代外陣	木本又	立
全	全	全	市振村	正念寺	全	外陣	齋藤圓	了
全	全	全	西臼杵郡	教願寺	全		吉村英	覺
全	全	全	上野村	稱專坊			三田井	貫徹
全	全	全	向山村	眞樂寺	住職		寺夢	路
全	全	全	推葉山向山村					
全	全	全	三ヶ所村					

大谷派御連枝

大阪府	河内國	若江郡	八尾村	大信寺	住職	連枝	大谷勝尊
滋賀縣	近江國	坂田郡	長濱町	大通寺	全	全	大谷勝縁
岐阜縣	美濃國	安八郡	大垣町	開闢寺			
富山縣	越中國	礪波郡	井波町	瑞泉寺	住職	連枝	大谷勝尊
兵庫縣	播磨國	姫路市	船場	善德寺	全	全	大谷勝道
				本德寺	全	全	大谷勝珍

本願寺派御連枝

京都府	山城國	京都市	下京區本願寺 門前町御通下	常樂寺	住職	上座一等	今小路澤悟
大阪府	攝津國	大阪市	北區陸塚堀 北町	廣教寺	全	全	梅上澤融
全	全	全	全	本照寺	全	全	日野澤依
全	全	全	全	顯証寺	全	全	近松澤含
東京府	武藏國	東京市	麻布區 山元町	善福寺	全	全	麻布廣洋
奈良縣	大和國	吉野郡	飯貝村	本善寺	全	全	六雄澤慶
三重縣	伊勢國	桑名郡	桑名町	法城寺	全	全	福井尊祐
滋賀縣	近江國	坂田郡	長澤村	福田寺	全	全	息長澤祐
福井縣	越前國	南條郡	武生泉町	陽願寺	全	全	藤枝澤通
全	全	全	全	照護寺	全	全	近松澤心
富山縣	越中國	射水郡	尾上々町	勝興寺	全	全	土山澤映
兵庫縣	播磨國	飾西郡	龜山村	本德寺	全	全	大谷照然

兩山書式文例略抄

大谷派本山ノ部

宗祖大師 證號御影授與願 (用紙美濃紙二通)
 何國何市郡(區)何町字何町(村)大字何々

寄進人 願主 法名
 寄進人 願主 法名
 寄進人 願主 法名

但寄進人アレハ法名十八以内別記スヘシ(門徒ノ
 師ハ寄進人ノ下ヘ檢門徒ト記スヘシ(已下做之)

今般宗祖大師何番形證號御影安置仕度(尤從來安置罷在候御
 影御崇敬之儀ハ別紙證書之通相違無之候 間何卒特別ナリ
 ナ御授與被成下度(依テ證書相添)此段願上候也
 (但從來安置無之寺院ハ) (欄内ノ文字ヲ除キ並ニ證書
 ニ及ハズ)

第何組右寺住職 姓名印
 何寺正(副)任職 姓名印
 第何組長 姓名印
 執事宛

御歴代御影願 (用紙美濃紙二通)
 何國何市郡(區)何町字何町(村)大字何々

寄進人 法名
 今般何上人御影安置仕度候ニ付(餘間已上三番形證號
 下四番形證號) (已下做之)御影御下附被成下度此段願上候也
 第何組堂班何地右寺住職

御給傳願 (用紙美濃紙二通)
 何國何市郡(區)何町字何町(村)大字何々

願主 法名
 寄進人 法名
 寄進人 法名

今般二幅何々御給傳安置仕度候條御下附被成下度此段願上
 候也

第何組堂班何地右寺住職 姓名印
 何寺正(副)任職 姓名印
 第何組長 姓名印
 執事宛

御消息願 (用紙美濃紙二通)
 何國何市郡(區)何町字何町(村)大字何々

但ノ寺院ト謂中ト其村落ナリ又ニスルモ又ハ
敷ク守連合出願ノ節ハ左ノ通書スヘシ

何 寺(門外何ヶ寺)

何國何市郡(區)何町字何町(村)大字何々

何々講中

右(寺)儀(今般)何々講取結御法義相續仕(候)候ニ付何々御
消息御下附被成下度(各寺在處並頭中總代連署ヲ以テ)此段願上候
也

右寺住職

年・月・日

姓 名 印

但各寺連合ノ節ハ三名已上此處へ連署スヘシ別ニ寺号附
一葉相添フヘシ

右講中總代 姓 名 印
(三名已上連署スヘシ)

何寺正(副)住職

第何組長 姓 名 印

執事宛

坊院 號 願 (用紙美濃紙一通)

何府縣(何國何市郡(區)何町字何町(村)大字何々

第何組堂班何地何寺(正副前)住職(候補衆徒)

何 院 庵 坊

何 院 庵 坊

右當寺(正副前)住職(候補衆徒)亡某何院庵坊)號御差支無之
候ハ、許可被成下度此段願上候也

年 月 日

右寺住職

姓 名 印

何寺正(副)住職

第何組長 姓 名 印

執事宛

除而立得度願 (用紙美濃紙一通)

何府縣(何國何市郡(區)何町字何町(村)大字何々何番地

華士族(平民)何誰長二男兄弟等

姓 名

私儀本宗教法ニ從事仕度候條得度許可被成下度別紙誓約狀
并ニ身元證明書相添此段願上候也

年 月 日

姓 名 印

前書之通願出候ニ付當寺衆徒ニ相加度候條許可被成下度此
段添而願上候也

何府縣(何國何市郡(區)何町字何町(村)大字何々

第何組堂班何地何寺住職

年 月 日

姓 名 印

(所屬寺無住ノ節ハ親類或ハ法類寺院ノ内ニテ連署
スヘシ)

何寺正(副)住職

第何組長 姓 名 印

執事宛

得度誓約書 (用紙美濃紙一通)

一終身僧侶ノ本分ヲ守リ專ラ勤學布教ニ從事可致事

一師命ニ隨順シ法類ニ和合シ宗規ヲ紊亂致間敷事

一言行ヲ謹慎シ威儀ヲ肅整シ宗門ヲ汚辱致間敷事

右三個條之趣確ク相守可申依而誓約書差上候也

何府縣(何國何市郡(區)何町字何町(村)大字何々

年 月 日 願 人 姓 名 印

何府縣(何國何市郡(區)何町字何町(村)大字何々

何寺住職 保證人 姓 名 印

何府縣(何國何市郡(區)何町字何町(村)大字何々

何寺住職 保證人 姓 名 印

(保證人二名ノ内一名ハ所屬寺院ノ住職一名ハ親戚
或ハ故舊ノ寺院住職タルヘシ)

眞宗大谷派

本山本願寺御門跡

大谷光榮殿

得度調査願 (用紙美濃紙一通)

何府縣(何國何市郡(區)何町字何町(村)大字何々何番地

何誰長二三男或ハ養子

姓 名

明治何年何月何日生

明治何年何月何日生

私儀今般得度式出願仕度候ニ付御調査被成下度別紙本願並

ニ證明書相添此段願上候也

年 月 日

右

何寺正(副)住職

第何組長 姓 名 印

教學部長宛

得度調査科目

○阿彌陀經

○三經音讀

○三經音讀

○三經訓讀

○改悔文

○正信偈

○御文五帖一部

○御自釋

○三經訓讀

○七歳未滿

○拾歳未滿

○拾二歳未滿

○拾六歳未滿

○拾六歳已上

衆徒移轉願 (用紙美濃紙一通)

原籍 何府縣華士族(平民)何國何市郡(區)何町字何町

(村)大字何々何番地

何誰長二三男或ハ弟(戸主ナレハ之ヲ除ク)

何府縣(何國何市郡(區)何町字何町(村)大字

何々

第何組堂班何地何寺衆徒

姓 名

明治何年何月何日生

明治何年何月何日生

移轉寺

何府縣(何國何市郡(區)何町字何町(村)大字何々

第何組堂班何地 何 寺

右何寺衆徒何誰儀今般双方協議之上何寺衆徒ニ相加度候條許可被成下度別紙所屬移轉狀寫並履歷書相添此段願上候也

年月日 右 姓名 印

右寺住職

姓名 印

所屬寺

姓名 印

何府(縣)何國何市郡(區)何町字何町(村)大字何々

移轉寺

姓名 印

移轉寺法類總代

姓名 印

執事宛

第何組長

姓名 印

所屬移轉狀寫

第何組 何寺衆徒

姓名 印

一得度(餘團立)何年何月何日

一登班許可ノ者ハ逐條記スヘシ

一教師何々 何年何月何日

右之者今般何府(縣)何國何市郡(區)何町字何町(村)大字何々

何寺衆徒ニ移轉致度旨申出候ニ付取調候處差支之儀無之候也

何寺正(副)住職 姓名 印

他國ナレバ國郡村名ヲ記スヘシ

同組内ナレバ移轉狀ニ及ハス

第何組長

御中

履歷書 (用紙美濃郡紙一通)

一餘團立得度何年何月日

一何々補席(金何賞)何年何月日

一許或ハ終身堂班

一改姓名 何年何月日

一非(但改姓名ノ節記録書換不願出向ハ更ニ願出ツヘシ)

一飛(但一般衆徒ナラハ頭書ニ及ハス)

其他履歷ニ係ル條項ハ詳細記載スヘシ

各項ノ内無之分ハ記載ニ及ハス

右之通相違無之候也

何府(縣)何國何市郡(區)何町字何町(村)大字何々

何寺衆徒

姓名 印

年月日 右寺住職

姓名 印

私儀從來該寺住職仕居候處多年病氣ニ付今般辭職仕度允寺檀協之上後住職ノ儀前記ノ者薦擧仕候條御申附被成下度則該寺全科奉業(地方)並ニ本人誓約書相添親類法類檀家(無檀地ハ信徒)總代連署ヲ以此段願上候也

年月日

何府(縣)何國何市郡(區)何町字何町(村)大字何々

何寺住職

姓名 印

親類總代

姓名 印

何府(縣)何國何市郡(區)何町字何町(村)大字何々

何寺住職

姓名 印

法類總代

姓名 印

何府(縣)何國何市郡(區)何町字何町(村)大字何々

檀家總代

姓名 印

(三名已上連署スヘシ)

右之通相違無之ニ付與印仕候也

何寺正(副)住職

姓名 印

第何組長

姓名 印

但甲寺衆徒ニシテ乙寺ノ正副住職ヲラント欲スルハ

甲乙両寺住職並ニ親類法類檀家總代連署シ兩組長與印

スヘシ

執事宛

(第二號書式)無住ニ付住職願 (用紙美濃郡紙一通)

何府(縣)何國何市郡(區)何町字何町(村)大字何々

姓名 印

原籍

何府(縣)何國何市郡(區)何町字何町(村)大字何々

何府(縣)何國何市郡(區)何町字何町(村)大字何々

何寺正(副)住職 姓名 印

第何組長

姓名 印

兼徒轉派願 (用紙美濃郡紙一通)

原籍

何府(縣)何國何市郡(區)何町字何町(村)大字何々

何府(縣)何國何市郡(區)何町字何町(村)大字何々

何府(縣)何國何市郡(區)何町字何町(村)大字何々

何府(縣)何國何市郡(區)何町字何町(村)大字何々

何府(縣)何國何市郡(區)何町字何町(村)大字何々

何府(縣)何國何市郡(區)何町字何町(村)大字何々

何府(縣)何國何市郡(區)何町字何町(村)大字何々

何府(縣)何國何市郡(區)何町字何町(村)大字何々

何府(縣)何國何市郡(區)何町字何町(村)大字何々

何府(縣)何國何市郡(區)何町字何町(村)大字何々

何府(縣)何國何市郡(區)何町字何町(村)大字何々

何府(縣)何國何市郡(區)何町字何町(村)大字何々

何府(縣)何國何市郡(區)何町字何町(村)大字何々

何府(縣)何國何市郡(區)何町字何町(村)大字何々

何府(縣)何國何市郡(區)何町字何町(村)大字何々

何府(縣)何國何市郡(區)何町字何町(村)大字何々

何府(縣)何國何市郡(區)何町字何町(村)大字何々

何府(縣)何國何市郡(區)何町字何町(村)大字何々

何府(縣)何國何市郡(區)何町字何町(村)大字何々

何府(縣)何國何市郡(區)何町字何町(村)大字何々

何府(縣)何國何市郡(區)何町字何町(村)大字何々

何府(縣)何國何市郡(區)何町字何町(村)大字何々

何府(縣)何國何市郡(區)何町字何町(村)大字何々

何府(縣)何國何市郡(區)何町字何町(村)大字何々

何府(縣)何國何市郡(區)何町字何町(村)大字何々

何府(縣)何國何市郡(區)何町字何町(村)大字何々

第何組堂班何地何寺榮徒又ハ副住職

姓名印

明治何年何月何日生

右寺住職何誰何年何月何日(死亡或ハ何々ニ依リ職務差免相成)候ニ付寺檀家協
議之上後住職之儀前記之者薦舉仕候條御申附被下度則(被選任)候ニ
付寺檀協議之上(後住職ノ儀前記之者薦舉仕候條御申附被下度則(被選任)候ニ
付寺檀協議之上)並ニ本人誓約書相添親類法類檀家無檀地ハ信
徒總代連署ヲ以此段願上候也

何府縣何國何市郡區何町字何町(村)大字何々

何寺住職

親類總代 姓名印

何府縣何國何市郡區何町字何町(村)大字何々

何寺住職

法類總代 姓名印

何府縣何國何市郡區何町字何町(村)大字何々

檀家總代 姓名印

(三名以上連署スヘシ)

何寺正(副)住職

第何組長 姓名印

執事宛

(第三號書式)住職辭退又ハ無住ニ付兼務願(用紙美濃紙一通)

何府縣何國何市郡區何町字何町(村)大字何々

何番地 居住何誰長ニ
男兄弟弟等

何府縣何國何市郡區何町字何町(村)大字何々

第何組堂班何地何寺正(副)住職

已下連署與書宛名第一號書式ニ準シ認ムヘシ

(第五號書式)兼務引直願 (用紙美濃紙一通)

何府縣何國何市郡區何町字何町(村)大字何々

何番地

第何組堂班何地何寺兼務住職

姓名印

右寺儀無住ニ付何年何月何日ヨリ拙者兼務仕來候處今般本
務何寺住職退願上候ニ付兼務ヲ以本務ニ御引直ニ預リ度
則本人誓約書相添此段願上候也

右寺兼務

族籍

何府縣何國何市郡區何町字何町(村)大字何々

(村)大字何々何番地(何誰長)

寺籍

何府縣何國何市郡區何町字何町(村)大字何々

第何組堂班何地何寺住職

姓名印

已下連署與書宛名第一號書式ニ同シ

(第六號書式)正(副)住職移轉願 (用紙美濃紙一通)

何府縣何國何市郡區何町字何町(村)大字何々

(村)大字何々何番地(何誰長)

何府縣何國何市郡區何町字何町(村)大字何々

何番地

第何組堂班何地何寺正(副)住職

兼務人 姓名

何府縣何國何市郡區何町字何町(村)大字何々

第何組堂班何地何寺住職

姓名

但無住ノ節ハ寺號ノニ記載スヘシ

(私願從來該寺住職在候處近年多病或ハ老衰ニ付今般
(右寺住職何誰何年何月何日死亡或ハ何々ニ依リ職務差免)相成リ候ニ
付寺檀協議之上(後住職ノ儀前記之者薦舉仕候條御申附被下度則(被選任)候ニ
付寺檀協議之上)並ニ本人誓約書相添親類法類檀家(或ハ信徒)總代連
署ヲ以此段願上候也

何寺住職

姓名印

已下例文

無住ノ節ハ親類法類等連署ノニ已下第一號書式ニ準
シ認ムヘシ

(第四號書式)副住職願 (用紙美濃紙一通)

原籍寺籍等詳細肩書ハ第一號書式ニ準ス

姓名

明治何年何月何日生

右寺住職何誰(近年多病或ハ老衰ニ付今般
仕候條御申附被下度則(被選任)候ニ付寺檀協議之上前記之者副住職薦舉
添親類法類檀家總代連署ヲ以此段願上候也

右寺住職

姓名印

姓名

明治何年何月何日生

何府縣何國何市郡區何町字何町(村)大字何々

何番地

第何組堂班何地何寺

右寺儀目今無住又ハ(何々事故)ニ付前記何寺正(副)住職何誰
ヲ以双方寺檀協議之上後(副)住職ニ薦舉仕候條御申附被成
下度則本人誓約書相添親類法類檀家總代連署ヲ以此段願上
候也

(副)住職ハ移轉ノ節ハ移轉寺住職此處ハ連署スヘシ

右何(寺)移轉寺)

何府縣何國何市郡區何町字何町(村)大字何々

何寺住職

何府縣何國何市郡區何町字何町(村)大字何々

何寺住職

何府縣何國何市郡區何町字何町(村)大字何々

何寺住職

何府縣何國何市郡區何町字何町(村)大字何々

何寺住職

(正)副)住職移轉ノ節ハ現任寺院ノ住職此處ハ連署ス
ヘシ

何府縣何國何市郡區何町字何町(村)大字何々

何寺住職

親類總代

姓名印

七

六

何府縣(何國何市郡區)何町字何町(村)大字何々

何寺住職

法類總代 姓 名 印

何府縣(何國何市郡區)何町字何町(村)大字何々

檀家總代 姓 名 印

(三名已上連署スヘシ)

右之通相違無之ニ付奥印仕候也

何寺正(副)住職 (移轉寺ノ方)

右何國第何組長 姓 名 印

何寺正(副)住職 (現住寺ノ方)

右何國第何組長 姓 名 印

執事宛

誓約 證書 (用紙美濃野紙一通)

拙者儀今般何寺正(副)住職薦舉相成候ニ付御許可ノ上ハ左ノ條件迄度相守可申方一違背候節ハ住職ノ義務ヲ放棄スル者ニ候得ハ何時退職被申附候共異儀不申立候依而誓約如件一門徒ノ教導ヲ怠ル可カラザル事
一本山ノ命令ヲ遵奉シ組内ノ和合ヲ破ル可ラザル事
一堂宇及ヒ法寶物什器等ノ保存ヲ怠ル可ラザル事
右確守仕候也

何府縣(何國何市郡區)何町字何町(村)大字何々

第何組何寺衆徒

年月日 姓 名 印

何府縣(何國何市郡區)何町字何町(村)大字何々

何寺住職

保證人 姓 名 印

(二名已上連署スヘシ)

二名ノ連署者ハ同縣同國ニシテ一名ハ必其法類タル

執事宛

誓約 證書 (用紙美濃野紙一通)

何府縣(何國何市郡區)何町字何町(村)大字何々

何番地

第何組堂班何地何寺衆徒(前(副)住職)

姓 名

明治何年何月何日生
明治何年何月何日生

一原籍何府縣(何國何市郡區)何町字何町(村)大字何々(何識長二男兄弟)
一餘間立得度 何年何月何日
一何府縣(何國何市郡區)何町字何町(村)大字何々第何組何寺ニ於テ
一正(副)住職 何年何月何日 本山府縣等付辭職轉免共詳記スヘ
一衆徒移轉 何年何月何日何府縣(何國何市郡區)何町字何町(村)大字何々第何組何寺ヨリ何府縣(何國何市郡區)何町字何町(村)大字何々何寺ニ轉ス
一非職(又ハ稱)衆徒何年何月何日
一何々(附席) 何年何月何日

何府縣(何國何市郡區)何町字何町(村)大字何々

第何組何寺ニ於テ

一改姓名

何年何月何日 (記帳簿等願出候之
分ハ更ニ出出ヘシ)

何府縣(何國何市郡區)何町字何町(村)大字何々

第何組何寺ニ於テ

一學術

何年何月何日 何教授何級卒業等階級等
詳記スヘシ

年月日 右 姓 名 印

右寺住職

姓 名 印

何寺正(副)住職

姓 名 印

第何組長

姓 名 印

執事宛

(第一號書式) 住職調査願 (用紙美濃野紙一通)

何府縣(何國何市郡區)何町字何町(村)大字何々

第何組何寺衆徒 姓 名

私儀甲種科目ニ依リ來ル何月本山(何教授)ニ於テ住職調査相受度依テ履歷書相添此段願上候也

年月日 右 姓 名 印

右寺住職

姓 名 印

何寺正(副)住職

第何組長 姓 名 印

但教授等ヲ經ル者ハ其校長等ノ奥書或ハ添書ヲ附スヘシ

教學部長宛

(第二號書式) 住職調査願 (用紙美濃野紙一通)

何府縣(何國何市郡區)何町字何町(村)大字何々

第何組何寺衆徒

姓 名

宗乘 何 何年何月安居本購(何學揚前後購)

餘乘 何 何年何月安居次購(何學揚後購)

漢文科ニ於テ代試ヲ請フ者ハ此處ニ科目用書程度等
ヲ詳記スヘシ

私儀乙種科目ニ依リ來ル何月本山(何教授)ニ於テ住職調査相受度就テハ宗乘餘乘ノ儀ハ前頭ノ書ヲ以テ施行相成度(漢文
於テ代試ヲ請フ者)ハ其旨ヲ記スヘシ)依テ大學寮安居聽講證書並ニ履歷書相添此
段願上候也

甲種 住職調査科目

一宗乘 文類聚鈔并ニ三帖和讀ノ内隨意一帖

一餘乘 八宗綱要

一漢文 漢文讀本及ヒ外國地理

一地理 本邦及ヒ外國地理

一歴史 本邦史支那史万国史

一數學 算數學

已下連署第一號書式ニ同シ

- 一 物理學 大意
- 一 博物學 大意
- 一 說教 三帖和讃ニ就キ一首ヲ摘ミ之ヲ廣説セシム

- 乙種 住職調査科目
 - 一 宗乘 安居聽講ノ書ニ就キ隨意一部ヲ調査ス
 - 一 餘乘 安居聽講ノ書ニ就キ隨意一部ヲ調査ス
 - 一 漢文 漢文撰讀 假名交り作文
 - 一 說教 三帖和讃ニ就キ一首ヲ摘ミ之ヲ廣説セシム
- 乙種ノ調査ニ於テ代試ヲ受ント欲スル者ハ豫メ學科程度及ビ書目等ヲ具シテ教學部長ノ認可ヲ受クベシ

歸敬式願保証狀 (用紙美濃野紙一通)

何府縣(何國何市郡區)何町字何町(村)大字何々
第何組何寺門徒

姓名 姓名
幾名連署スルモ妨ケナシ

右之者當寺門徒ニ相違無之候條本人願之趣御開届被成下度此段保証仕候也

年月日 何寺住職 姓名 印
執事宛

收骨御添書願 (用紙美濃野紙一通)

何府縣(何國何市郡區)何町字何町(村)大字何々
堂班何地何寺亡前(副)住職兼徒或ハ母妻等

死亡年月日 法名

(但院號許可之者ハ法名ノ上院號記入スヘシ)
拙寺何々遺骨來ル何日大谷御墳墓へ收骨仕度候ニ付御添書被成下度此段願上候也

年月日 右寺正(副)住職 姓名 印
執事宛

兩本山書式文例略抄 本願寺派本山ノ部

○御消息願

御寫(或ハ御代書) 御消息 壹軸
何府縣(何國何區那)何町(村) 何寺門徒中 或ハ 何隣中 同行中

御法義相續之上ヨリ(或ハ事故詳記スヘシ)今般右御消息相願度御差問之廉無之候ハ、御附與被成下度此段奉願候也

年月日 何寺住職 願主 何 某

同 檀家總中總代 何 某

同 何寺住職 法類總代 何 某

○院房覽願

何府縣(何國何區那)何町(村)

何寺住職(或ハ副住前住)

何年何月何日死亡

右何某(院房)號相願度御差問無之候ハ、何々(院房)ト御許可(或ハ思召ラ)被成下度此段奉願候也

年月日 何寺住職(或ハ副住前住又無任ナレバ院房兼務人或ハ法類) 願主 何 某

執行長宛

○所屬寺轉換願

何國何區那(何町(村)何寺)兼徒ニ有之候處今般何國何區那何町(村)何寺兼徒ニ轉換仕度候ニ付御開届之上ハ、度際裏書被成下候様度際相添此段連署ヲ以テ奉願候也

年月日 何國何區那(何町(村)) 何 某

何組何寺住職(今般ノ所屬寺)

(無任ナレバ兼務人或ハ法類) 何 某

何國何區那(何町(村)) 何組何寺住職(從前ノ所屬寺) 何 某

前書之通相違無之ニ付真印仕候也
何國何區那(何町(村))

何年何月何日生

何寺住職

組長 何 某(今後所屬)

何國何區(郡)何町(村)

何寺住職 組長 何 某(從前所屬)

執行長宛

○死亡届

何府(縣)何國何區(郡)何町(村)

何組何寺住職或ハ副住前住衆徒

何年何月何日死亡

右之者頭書ノ次第ニ付此段御届申上候也

何國何區(郡)何町(村)

何寺住職

年月日

何組々長 何 某

執行長宛

○得度願

何府(縣)華(士族)平民(平民)何國何郡何町(村)

何番地居住

何某長二三男或ハ弟

苗字名

本宗教法ニ從事仕度候ニ付得度御許可被成下度此段願上候也

年月日

○附所屬寺院住職添書式

何 某

右之者宗教歸依ニ付當寺衆徒ニ相加度候間本人願之通得度御許可被成下度依テ誓約狀相添此段願上候也

何府(縣)何國何郡何町(村)

何寺住職

年月日

○附得度誓約狀 (用紙無野美濃紙正副二通)

一終身僧侶ノ本分ヲ守リ專ラ勤學布教ニ從事可致事

一師命ニ隨順シ法類ニ和合シ宗規ヲ紊亂致ス間敷事

一言行ヲ勤慎シ威儀ヲ肅整シ宗門ヲ汚辱致ス間敷事

右三箇條確ク相守リ可申依テ誓約狀差上候也

何府(縣)何國何郡何町(村)

願人 苗字名

前書誓約之通相違無之依テ保證仕候也

何府(縣)何國何郡何町(村)

何寺住職

同

苗字名

何寺住職

苗字名

(但シ保證人一名一名ハ所屬寺院ノ住職

一名ハ親戚或ハ故舊ノ僧侶タルニシ)

本山法主殿

△入學證

何府(縣)何國何區(郡)何町(村)何番地(戸主

又ハ何某長次男)

何 某

右ノ者當何々私立或ハ公立或ハ去ル明治何年何月ヨリ何年何月迄

何年間入學シ何級卒業ノモノニ相違無之候ニ付保證仕候也

何府(縣)何國何區(郡)何町(村)

何々教校總副監 何 某

(或ハ教校私立ナレバ其設置者)

執行長宛

○教師薦舉狀

何府(縣)何國何區(郡)何町(村)

何組何寺衆徒

何 某

明治何年何月ニテ

何年何月

右之者性行端正或ハ教導適任之者ニ付御調査之上教師御申

付被成下度仍テ本人履歴書相添此段連署ヲ以テ薦舉仕候也

何府(縣)何國何區(郡)何町(村)

何組何寺(所屬寺)住職(無住ナレ

ハ該寺兼務人或ハ法類)

何府(縣)何國何郡何町(村)

何寺住職

法類 何 某

年月日

△履歴書

一本籍 何府(縣)士族平民(平民)何國何郡(區)何町(村)何番地戸

主或ハ何誰長(二男)

一生年 何年何月何日生

一得度 何年何月何日

一修學 何年何月ヨリ何年何月迄何教校ニ入學シ何級卒

業或ハ何國何某ニ隨ヒ何學ヲ修ム

何年何月何日被申付明治何年何月何日舊教導職

(本職名或ハ試補)拜命ス

(但教師薦舉ノ履歴ハ此一項ヲ除ク)

右之通相違無之候也

明治年月日

何國何郡(區)何町(村)

何 誰

何寺住職

該寺住職(又ハ法類)

保證人 何 某

執行長宛

○退職願

私 儀

老衰(病臥或ハ)ニ付寺務退職致度候條生職御差免被成下度此段奉願候也

何府(縣)何國何郡(區)何町(村)

何寺住職

年月日

何 某

當何年何ヶ月

(病氣ナレハ醫師ノ診斷書ヲ添ヘシ)

執行長宛

○住職願

何府(縣)何國何郡(區)何町(村)

何組

何 寺

右寺住職何某死亡ニ付(兼テ無任ノ分)後住職之儀ハ何府(縣)何國何郡(區)何町(村)何寺(其寺ナレバ)衆徒(或ハ)教師某處奉仕候條御調査之上御申付被成下度本人履歴相添連署ヲ以テ奉願候也

何國何郡(區)何町(村)

何寺住職

年月日

法類 先住職ノ親戚或何某

何國何郡(區)何町(村)

檀家總代

何 某

(三名以上ヲ記スベシ)

執行長宛

○住職進退願

私儀老衰(或ハ病臥)ニ付退職致度依テ後住職之儀ハ何府(縣)何國何郡(區)何町(村)何寺(其寺ナレバ)衆徒(或ハ)教師某處奉仕候條御調査之上御申付被成下度本人履歴相添連署ヲ以テ奉願候也

何國何郡(區)何町(村)

何組何寺住職

何 某

何國何郡(區)何町(村)

何寺住職

何 某

何國何郡(區)何町(村)

檀家總代

(三名以上ヲ記スベシ)

執行長宛

○副住職願

何府(縣)何國何郡(區)何町(村)

何組

何 寺

該寺事務多端ニ付何府(縣)何國何郡(區)何町(村)何寺(其寺ナレバ)衆徒教師某ヲ以テ副住職ニ薦舉仕候條御調査之上御申付被成下度本人履歴相添連署ヲ以テ奉願候也

(以下署名住職進退願ニ同シ)

執行長宛

○兼務願

何府(縣)何國何郡(區)何町(村)

何 寺

右寺無住ニ付後住職推舉候マテ何府(縣)何國何郡(區)何町(村)何寺住職教師何某兼務爲致度候條御調査被成下度本人承諾書相添ヘ此段連署ヲ以テ奉願候也

何府(縣)何國何郡(區)何町(村)

何寺住職

甲寺 法類總代

何 某

何府(縣)何國何郡(區)何町(村)

何寺住職

乙寺 法類總代

何 某

何府(縣)何國何郡(區)何町(村)何番地

甲寺 檀家總代

何 某

(三名以上ヲ記スベシ)

何府(縣)何國何郡(區)何町(村)何番地

乙寺 檀家總代

何 某

(三名以上ヲ記スベシ)

○承諾書

何府(縣)何國何郡(區)何町(村)何番地

何 寺

右寺兼務依頼ニ付承諾條條上申仕候也

何府(縣)何國何郡(區)何町(村)何番地

何寺住職

年月日

何 某

執行長宛

○兼務退職願

何府(縣)何國何郡(區)何町(村)何番地

何 寺

右寺兼務罷在候處(事故ニ付何某ヲ以テ)兼務退職仕度候條御調査被成下度奉願候也

何府(縣)何國何郡(區)何町(村)

何寺住職

何 某

○轉住職願

何府(縣)何國何郡(區)何町(村)

何 寺

右寺住職何某(退職)致度旨申出候ニ付(兼テ無任ナレバ右寺)何府(縣)何國何郡(區)何町(村)何寺住職(無任ニ付ト記スベシ)何府(縣)何國何郡(區)何町(村)何番地

致度候條御調査之上御申付被成下度連署ヲ以テ奉願候也

(署名組長奥印等兼務願ニ全シ)

執行長宛

○堂班願

今般堂班(永代)何々ニ昇進仕度候條御許可被成下度此段奉願候也

何國何郡(區)何町(村)

何寺住職

年月日

何 某

執行長宛

○特別衣鉢願

一何色衣鉢

一何々五條袈裟

右内陣本座一等同二等内陣 特別衣鉢着用仕度候條御許可被成下
度此段奉願候也

何國何郡(區)何町(村)

何寺住職(或ハ副住前往)

年月日

執行長宛

○所屬寺堂班衣鉢願

私儀

明治十五年甲第十一號御達ノ趣意ニ基キ今般所屬寺堂班
○衣鉢着用致度候條御許可被成下度此段奉願候也

何國何郡(區)何町(村)

何寺衆徒

年月日

右寺住職

何 某

同

檀家總代

何 某
(三名以上ヲ記スヘシ)

執行長宛

○寺地移轉ニ付御添書願

何府(縣)何國何郡(區)何町(村)

何組 何 寺

今般云々ニ付何郡(區)何町(村)何番地(買受或ハ從來所持或ハ
堂宇移轉之儀別紙之通地方廳ハ出願仕度候條御調査之上御
添書御下附被成下度此段奉願候也

右寺住職(無住ナレハ兼務人)

年月日

何府(縣)何國何郡(區)何町(村)

檀家總代 何 某
(三名以上ヲ記スヘシ)

同

地所寄附主 何 某

同

何寺住職 何 某

法類總代 何 某

(地方廳宛願書ハ其制ニ從テ認メ相添ヘシ)

○寺跡移轉御添書願

何府(縣)何國何郡(區)何町(村)

何 寺

右寺(事故詳記)今般何府(縣)何國何郡(區)何町(村)何番地ヲ買
受(或ハ何某所有)候ニ付右地所へ移轉之儀雙方邊協議候處聊
故障無之候間別紙之通何府(縣)何國何郡(區)何町(村)何番地ニ出願仕度候條御調査之上御

添書御下附被成下度此段奉願候也

年月日

右寺住職(無住ナレハ兼務人)

何 某

何府(縣)何國何郡(區)何町(村)

何寺住職

同

檀家信徒總代

何 某
(三名以上ヲ記スヘシ)

何府(縣)何國何郡(區)何町(村) 是ハ移轉スベキ
先方ノ法類信徒

何寺住職

法類總代 何 某

同

信徒總代 何 某
(三名以上ヲ記スヘシ)

同

地所寄附主 何 某

前書之通相違無之ニ付奥印仕候也

何國何郡(區)何町(村)

何寺住職

同

組長 何 某

何寺住職 コレハ移轉スベ
キ先方ノ組長

組長 何 某

(地方廳宛願書ハ其制ニ從テ認メ各通ニ相添

ヘシ)

(三里以内ニ本派寺院アレハ承諾書ヲ要シ且
ツ永續方法書繪圖面明細書移轉費見積書等必
ス相添ヘシ)

執行長宛

執行長宛

執行長宛

△御堂出勤願

何府(縣)何國何郡(區)何町(村)

何寺住職(或ハ副住前往)

何月何日ヨリ(御法會ノ第ハ何月何日ヲ改メテ)

何月何日ヨリ(御法會ノ第ハ何月何日ヲ改メテ) 御堂出勤仕度候條
御許可奉願候也

一 堂班何々

何月何日ヨリ

何月何日ヨリ

何月何日ヨリ

何月何日ヨリ

何月何日ヨリ

何月何日ヨリ

何月何日ヨリ

何月何日ヨリ

何月何日ヨリ

何月何日ヨリ

何月何日ヨリ

何月何日ヨリ

何月何日ヨリ

何月何日ヨリ

何月何日ヨリ

何月何日ヨリ

何月何日ヨリ

何月何日ヨリ

何月何日ヨリ

何月何日ヨリ

何月何日ヨリ

何月何日ヨリ

明治二十五年十月十日印刷
同 年十月十五日出版

定價金貳圓

版權所

版權登錄

編纂兼發行者

菅 龍 貫

京都市油小路通七條上ル米屋町
四番戶寄留 鶴根縣平民

印刷者

牧 岡 龜 雄

京都市油小路北小路下ル米屋町
四番戶寄留 奈良縣平民

印刷所

每日新報社

京都市油小路御前通下ル
玉本町五番戶

發行所

共 益 義 會

京都市油小路七條上ル

全 日本一毎日説教發行所 共 益 社

○寺院明細錄並ニ日本
一雜誌大賣捌書肆

○京都市油小路御前通下ル 興教書院

○全 油小路花屋町上ル 顯道書院

○全 花屋町西洞院西へ入 永田文昌堂

○全 五條通高倉東へ入 澤田友五郎

○全 東六條中珠敷屋町 西村法藏館

○全 東六條下珠敷屋町 西村護法館

○全 烏丸佛光寺東へ入 東枝律書房

○全 蛸薬師柳馬場東へ入 西都館

○全 寺町松原上ル 改進堂

○京都市東洞院三條上ル 村上勘兵衛

○全 三條通寺町東へ入 福井源次郎

○全 石田新聞舖

○大阪市備後町四丁目 岡島支店

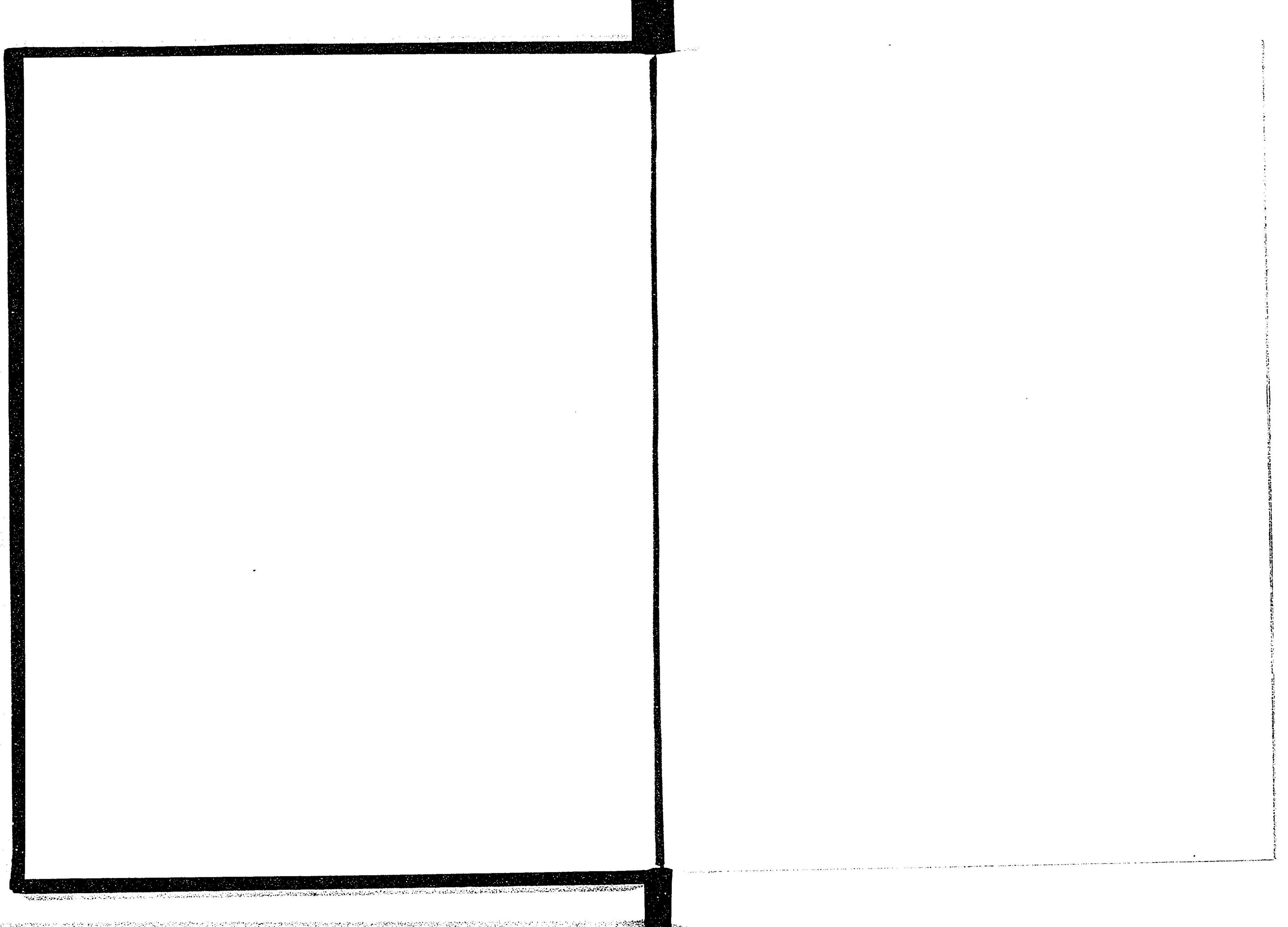
○全 心齋橋北詰北へ入 駿々堂

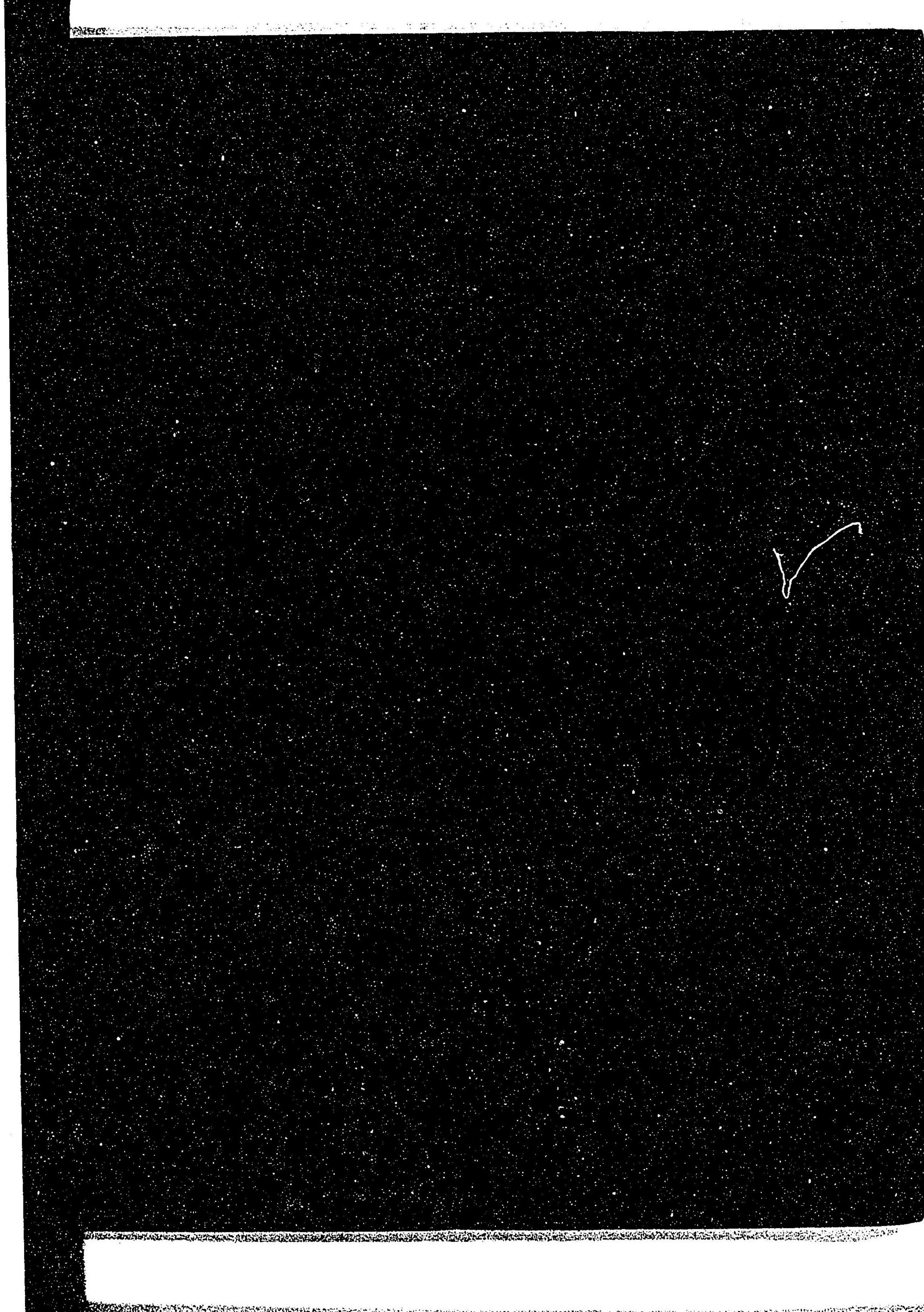
○京都市日本橋通三丁目 丸善書店

○神戸市相生橋西詰 日東館

○越中高田 學海堂

○全廣島橋本町 末田恕之助





20
87

019252-000-5

20-87

兩本願寺末派寺院明細錄大全

菅龍貫/編

M25.10

ABF-2850



