

14.4

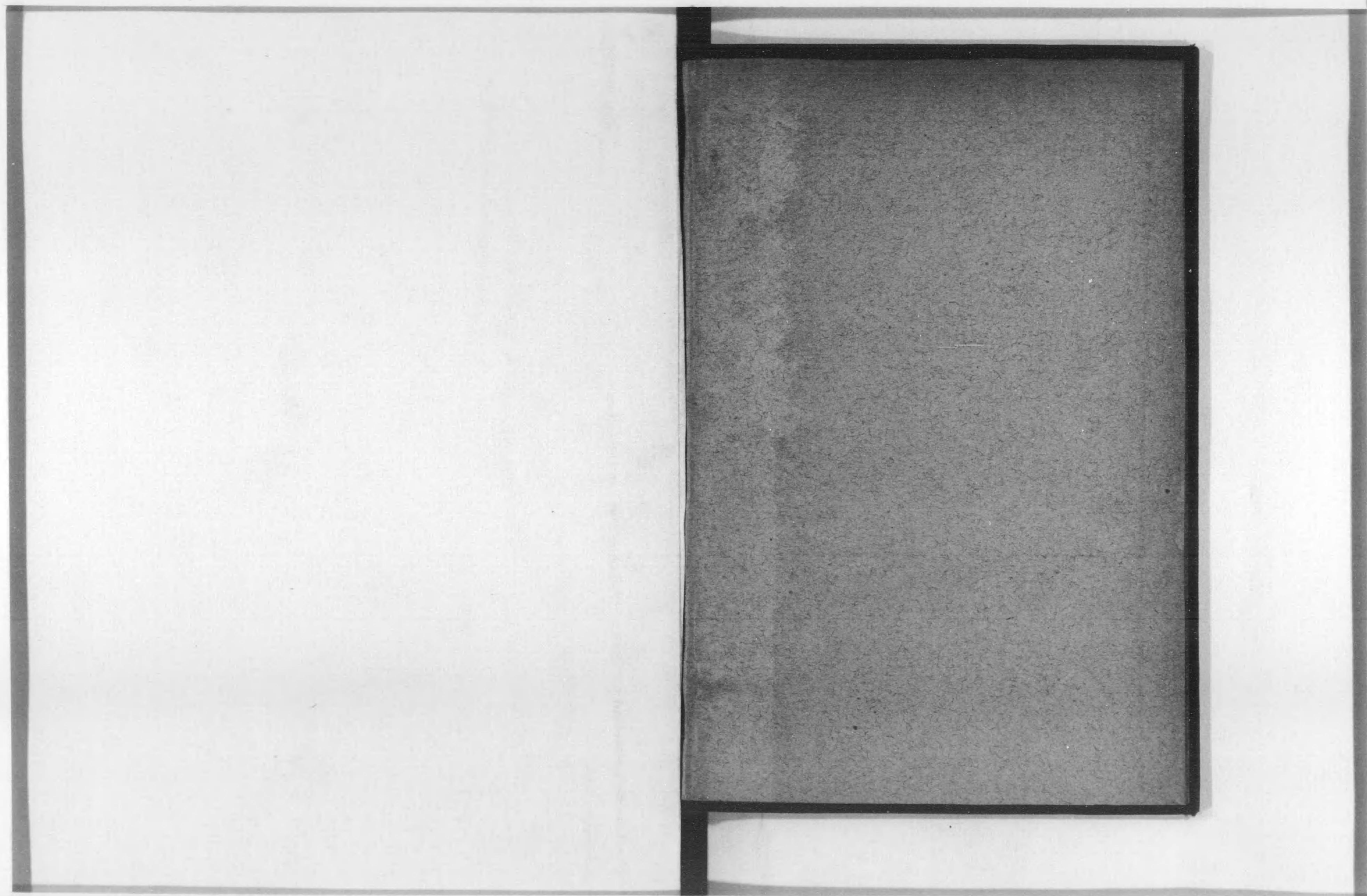
60本

Ⓜ



始





144
60±

明治
三十三年

島根縣隱岐島統計書

島根縣隱岐島統計書

凡例

- 一 本書之主トシテ明治四十三年ノ事實ヲ掲載スト雖モ間々前年ノ事實若クハ最近ノ事實ヲ擧ケ又消長増減ノ比較ヲ要スルモノハ前數年ノ計數ヲ表末ニ列載ス
- 一 經度ハ元海軍省觀測臺ヲ基礎トシテ測量シタルモノニ據ル但竹島ニ付テハ新ニ調査シタルモノニ據ル
- 一 書中表目ノ下ニ何年トアルハ曆年間ノ事實、何年度トアルハ其年四月一日ヨリ翌年三月三十一日マテノ事實、何年何月何日トアルハ其日ノ現在數ナリ
- 一 數字ノ單位ニハ「」ヲ付シ「」位以下ヲ表ハス時ニ限ル千位百万位ニハ「」ヲ付シ事實ナキモノニハ「」事實不詳及調査未了ノモノニハ「P」ヲ填ス
- 一 數位繁ニ巨ルノ數アルモノニ付テハ四捨五入ノ法ヲ用ヰタルモノアリ
- 一 面積周圍廣袤ハ通稱ニ從フ
- 一 對照ニ便スル爲メ外國度量衡ノ概略ヲ左ニ掲ク
 - 距離又ハ尺度
 - 哩(マイル)或ハ英里凡十四丁四十五間七寸
 - 方碼(方ヤード)凡三尺一分七厘
 - 鎖(チェイン)凡十一間六厘
 - 方碼(方ヤード)凡九方尺一〇五一六

2. 4. 10
内交

米(メートル)或ハ佛尺凡三尺三寸
 耗(ミリメートル)凡三厘三毛
 外三湮(マイル)ハ海里凡十六町九分七厘五毛

容 量

利(リットル)凡五合五勺四才
 立方仙米(センチメートル)凡三十六立方分

衡 量

噸(トン)千六百八十斤
 号(オンス)凡七匁五分六厘
 哥(グロッセ)百四十四箇 合 數

仙米(センチメートル)凡三分三厘
 方呎(フット)凡一方尺〇一六八

瓦(カルロン)凡二升五合二勺

擔(ビヨル)凡百斤
 瓦米(グラム)凡二分六厘六毛
 打(ダズン)十二箇

明治四
 十三年

島根縣隱岐島統計書目次

第一門 土地	第一頁	(一)	戶數及人口	一四
(一) 地勢	二	(二)	現住戶口累年比較	一五
(二) 沿革	三	(三)	出入寄留	一六
(三) 經緯度極點	三	(四)	本籍人出生死亡及結婚離婚	一七
(四) 面積周圍廣袤	三	(五)	外國出稼人	一八
(五) 氣溫(攝氏)	四	(一)	第三門 位勳及褒賞	一九
(六) 天氣	五	(二)	有位人員	二〇
(七) 山嶽	五	(三)	帶動人員ノ一	二〇
(八) 河川	六	(四)	帶動人員ノ二	二一
(九) 港灣	七	(四)	褒賞受領人員	二三
(一〇) 島嶼	八	(一)	第四門 社寺	二四
(一一) 地目反別ノ一(官有)	八	(二)	神社及神職	二四
(一二) 地目反別ノ二(民有)	九	(三)	寺院及住職	二五
(一三) 民有地々價	一〇	(一)	第五門 士功	二七
(一四) 民有免租地反別	一〇	(二)	道路ノ延長	二七
(一五) 町村區別	一一	(三)	道路ノ新設改修及修繕	二八
第二門 戶口	一二	(三)	第六門 教育	二八

(一)	行旅病人及行旅死亡人	二九	(四)	町村歳出豫算	四六
(二)	公費救助	二九	(五)	西郷町外組合歳入決算	四九
第七門 司法			(六)	全上歳入豫算	四九
(一)	裁判區劃	三〇	(七)	全上歳出決算	四九
(二)	民事訴訟件數(初審)	三〇	(八)	全上歳出豫算	五〇
(三)	登記件數及登記料	三一	(九)	西郷町組合歳入決算	五〇
(四)	刑事被告人犯狀別(裁判確定ノモノ)	三二	(一〇)	外七郷町組合歳入豫算	五一
第八門 警察及監獄			(一一)	全上歳出決算	五一
(一)	警察區劃	三四	(一二)	全上歳出豫算	五二
(二)	盜難及變死	三五	(一三)	町村基本財産	五二
(三)	火災	三六	(一四)	西郷町外組合財産	五三
(四)	消防	三七	(一五)	十一村組合財産	五四
(五)	取締ニ關スル諸營業	三九	(一六)	町村公債額	五四
(六)	貸座敷娼妓	四〇	(一七)	町村稅率及賦課額	五五
(七)	監獄	四〇	(一八)	本島ニ於ケル縣ノ歳入	五六
第九門 財政			(一九)	全上縣ノ歳出	五六
(一)	町村歳入決算	四一	(二〇)	全上國庫ノ歳入	五八
(二)	町村歳入豫算	四二	(二一)	全上國庫ノ歳出	五八
(三)	町村歳出決算	四三	(二二)	國稅ノ一	六〇
			(二三)	國稅ノ二(地租ノ類別)	六一
			(二四)	町村收入滯納處分	六二
				縣稅滯納處分	六三

(二五)	國稅滯納處分	六四	(一一)	大麻、菜類、楮皮、木實、榎實	八三
第十門 官吏及公吏			(一二)	梅實、桃實、柿實、梨實、杏實、栗實	八四
(一)	島廳吏員	六五	(一三)	蜜柑、椎實、椎茸、鷄、鷄卵、鷄	八五
(二)	町村吏員	六五	(一四)	桑、茶	八七
第十一門 議會			(一五)	蠶繭	八八
(一)	衆議院及縣縣會議員選舉有權者	六六	(一六)	農會	八九
(二)	町村會ノ一(組合會)	六八	第十三門 牧畜		
(三)	町村會ノ二(各町村會)	六八	(一)	牛馬	九一
(四)	町村會議員數及選舉有權者	六九	(二)	產牛、斃牛、屠牛	九一
第十二門 農業			(三)	產馬、斃馬	九三
(一)	農事試驗場	七一	(四)	種牡牛馬	九四
(二)	農戶數及農人口	七一	(五)	豚	九五
(三)	自作小作別田畑及農人口	七二	(六)	牛乳	九六
(四)	米	七四	(七)	獸醫及蹄鐵工	九七
(五)	麥	七五	(八)	產牛馬組合	九九
(六)	粟、稗、黍、蜀黍	七六	第十四門 山林		
(七)	玉蜀黍、蕎麥、甘藷、馬鈴薯	七八	(一)	公有林野	九九
(八)	大豆、小豆、豌豆、蠶豆	七九	(二)	社寺有及私有林野	一〇〇
(九)	大根、蕪、菜種、紫雲英	八〇	(三)	公有社寺私有林栽植ノ一(新植)	一〇二
(一〇)	茄子、南瓜、胡瓜、牛蒡	八二	(四)	全上ノ二(補植)	一〇三

(五)	公有社寺私有林伐採ノ一(用材)	一〇四	(一〇)	石炭消費高	一三二
(六)	全上ノ二(薪炭材)	一〇五	(一一)	第十七門 商業	
(七)	全上ノ三	一〇七	(一二)	商戸數及商人口	一三二
	第十五門 漁業		(一三)	輸 入	一三四
(一)	漁戸數及漁人口	一〇八	(一四)	輸 出	一三六
(二)	漁 船	一〇九	(一五)	重要輸出品價額累年比較	一三八
(三)	雜破漁船	一一一	(一六)	物 價	一四〇
(四)	漁獲物	一一二	(一七)	諸儲貸錢	一四三
(五)	水産製造物	一一六	(一八)	會 社	一四五
(六)	水産組合	一二一		第十八門 金融	
	第十六門 工業		(一九)	郵便貯金	一四六
(一)	工戸數及工人口	一二二	(二〇)	質 貸	一四七
(二)	蠶絲及眞綿	一二三	(二一)	地所建物船舶賣買口數及金高	一四八
(三)	織物ノ一(自家用)	一二四	(二二)	貸付金	一四九
(四)	全上ノ二(販賣用)	一二五	(二三)	預 金	一四九
(五)	用材及樹皮	一二六	(二四)	金 利	一四九
(六)	木 炭	一二七	(二五)	產業組合	一五〇
(七)	造 船(日本形)	一二八		第十九門 交通	
(八)	工業物雜類	一二九	(一)	里程ノ一(島廳下島外主要官衙間)	一五一
(九)	工場	一三一	(二)	里程ノ二(島廳下各村及主要港間)	一五一

(三)	車	一五二	(八)	中等以上ノ教育ヲ受ケシ者	一七一
(四)	船舶ノ一(西洋形船)	一五二	(九)	教育費累年比較	一七三
(五)	全上ノ二(日本形船)	一五三	(一〇)	學校資産	一七四
(六)	全上ノ三(五十石未満)	一五四	(一一)	教育諸會	一七五
(七)	船舶出入	一五六		第二十一門 兵 事	
(八)	雜破船	一五七	(一)	陸軍在役人員	一七六
(九)	雜破船死傷及漂流人員	一五八	(二)	陸軍在役軍人兵種別ノ一(現役)	一七七
(一〇)	渡船場及營業者	一五九	(三)	全上ノ二(在郷者)	一七八
(一一)	郵便區劃	一六〇	(四)	海軍在役人員	一七九
(一二)	郵 便	一六〇	(五)	海軍在役軍人兵種別	一八〇
(一三)	小包郵便	一六一	(六)	徵兵人員	一八二
(一四)	電 信	一六二	(七)	壯丁檢査成績	一八三
	第二十門 教育		(八)	軍人恩給及勳章年金並賜金	一八四
(一)	學校及職員	一六三	(九)	赤十字社	一八五
(二)	小學校教員俸給別	一六五		第二十二門 衛 生	
(三)	小學校教員加俸	一六六	(一)	醫 師	一八七
(四)	小學校兒童ノ一	一六七	(二)	産婆及鍼灸治	一八八
(五)	全上ノ二	一六八	(三)	藥種商及賣藥類外藥劑	一八九
(六)	就學及出席歩合累年比較	一六九	(四)	死亡者病類別	一九一
(七)	中等以上ノ教育ヲ受ケル者	一七〇	(五)	死亡者年齡別	一九二

目次

(六) 傳染病患者及死亡者	一九四
(七) 病院	一九五
(八) 傳染病院及隔離病舎	一九六

明治四十三年 島根縣隱岐島統計書

第一門 土地

(一) 地勢

明治四十三年十二月三十一日

隱岐國ハ出雲國ノ正北海ニアリ主要ナル島嶼四箇ヲ以テ成ル其西南ニ鼎立セル三島(西島、中島、知夫里島)ヲ島前ト稱シ東北ナル一島ヲ島後ト稱ス前後二島ノ相距ル最近キ處六海里小嶼其間ニ葦布シ以テ十數里ニ亘ル島内山多ク平曠ノ地ハ十中ノ奇零二ノミ其山地ハ能ク樹木ヲ生育スト雖モ沿海ノ地ハ礫确ニシテ斥鹵タリ本地ニ最近ノ地ハ島前知夫郡神島ニシテ出雲國八東郡多古鼻ヲ距ル二十三海里三離ナリ管内ヲ周吉、穩地、海士、知夫ノ四郡及竹島ニ分ツ○周吉郡 島後ニアリ東南海ニ面シ西北ハ穩地郡ニ背ス○穩地郡 島後ニアリ東南周吉郡ニ界シ西南ハ海峽ヲ隔テ、島前中島ニ對シ北ヨリ西ニ斜ニ海洋ニ濱ス○海士郡 島前中島ノ全部ヲ成シ北方島後ノ穩地郡ニ對シ西南ハ潮水ヲ隔テ、西島及知夫里島ニ臨ム○知夫郡 島前ノ西島及知夫里島ヲ以テ成リ東南中島ヲ掩ヒ北西南ノ三面ハ海洋ニ濱ス○竹島 東南隱岐本島ノ西端ヲ距ルコト八十五海里西北ハ朝鮮鬱陵島ト相對ス日本海西南隅

土地

ノ小嶼ナリ

(三) 沿革

隱岐島、維新前ハ幕府ノ管領ニ屬シテ松江藩之ヲ附託セラレ周吉郡西郷及知夫郡別府ニ陣屋ヲ設ケ郡代、代官ヲ置テ之ヲ管理セリ○明治元年十一月鳥取藩ニ屬シ西郷ニ出張所ヲ置ケ○明治二年二月隱岐縣ヲ置テ全島ヲ管轄ス○同年八月隱岐縣ヲ廢シテ大森縣ニ合併セラレ○明治三年正月大森縣ヲ廢シ濱田縣ヲ置カレ其管轄ニ屬ス○明治九年八月鳥取縣ヲ置カレ之レニ屬ス○同年十二月鳥取縣ノ管轄ニ屬ス○明治十一年六月從來ノ郡役所ヲ廢シ隱岐島廳ヲ西郷ニ置カレ○明治三十七年四月隱岐國從來ノ三町五十村ヲ廢合シテ一町十一村トナシ同年五月隱岐國町村制度ヲ施行セラル○明治三十八年二月竹島ヲ隱岐島司ノ所管ト定メラル○明治十二年郡區改正以來歷代ノ郡長、島司左ノ如シ

周吉種地海士知夫郡長

自明治十二年一月	至十八年八月	鳥取縣士族	高島士
自同十八年八月	至二十年十一月	佐賀縣士族	中隈輝雄
自同廿年十一月	至廿一年四月	鳥根縣士族	伊藤石介

隱岐島司

自明治廿一年四月廿一日	至廿三年七月廿一日	鳥根縣士族	伊藤藤石介
自同二十三年八月一日	至三十年四月廿六日	鳥根縣平民	舊姓赤間田越城
自同三十年五月十日	至三十一年四月六日	山形縣士族	木村信實
自同三十一年四月六日	至三十二年三月六日	東京府平民	伊志田友方
自同三十二年三月六日	至卅六年一月廿八日	大分縣平民	阿坂多一郎
自同卅六年一月廿八日	至四十二年三月廿二日	山口縣士族	東文輔
自同四十二年三月廿二日		鳥根縣士族	村上壽夫

(三) 經緯度極點

島名	經度	緯度	極點	日期
西郷町大字西町	西經 六二・五〇	北緯 三六・二二	極東 極西	明治四十三年十二月三十一日
東郷村大字大久	西經 六三・三六	北緯 三五・五三	極南 極北	
知夫村	西經 六四・〇二	北緯 三五・二〇	極南 極北	
中村大字西村	西經 六四・〇二	北緯 三五・二〇	極南 極北	

(四) 面積周圍及廣袤

島名	面積	周圍	方位	廣袤
隱岐島	三・二九	七・四	西東	知夫村
西郷町大字西町	三・二九	七・四	西東	知夫村
東郷村大字大久	一〇・〇〇	一〇・〇〇	北南	知夫村
中村大字西村	五・〇〇	五・〇〇	北南	知夫村

土地

三

土地

二

島郡	周吉郡	稔地郡	海士郡	知夫郡	竹島
八・八二	六・六八	二・三三	四・四九	三・三六	
島後	島前				
三	三				
西東	西東	西東	西東	西東	西東
布施村大字卯敷	都万村大字蛸木	五箇村大字那久	全村大字福井	海士村大字知々井	知夫村大字賀村
三・三四	三・三二	二・二二	二・二二	二・二二	
北南	北南	北南	北南	北南	北南
中磯村大字今津	都万村大字久見	五箇村大字都万	海士村大字崎	全村大字受賀	知夫村大字賀村
三・一八	四・三四	三・〇三	五・二一		

(五) 氣温 (攝氏)

観測所	一月	二月	三月	四月	五月	六月	七月	八月	九月	十月	十一月	十二月
島根縣農事試験場八田分場	六・九度	五・四度	七・五度	一三・八度	一八・五度	二三・三度	二五・六度	二六・七度	二三・七度	一八・四度	一三・二度	六・三度
五箇村役場	欠測	ク	ク	ク	一五・五度	二〇・四度	欠測	ク	ク	ク	ク	ク
浦郷村役場	七・二度	四・八度	七・二度	一二・五度	一七・三度	二二・四度	二四・四度	二六・四度	二二・六度	一七・七度	一三・四度	七・二度

備考 氣温ハ毎日ノ最高最低氣温ノ平均ニ依ル

(六) 天候

観測所	雪霰	雨天	結霜	濃霧	暴風	快晴	曇天	雷雨回数	地震回数
島根縣農事試験場八田分場	三〇	全	二	二	三	二八	二七	三	二
五箇村役場	欠測	全	全	全	全	全	全	全	全
浦郷村役場	三八	一九	三	一	一五	七五	一九六	四	一

備考 雨天トハ雨雪霰等ノ何タルニ拘ラス降水量ガ一耗ノ十分ノ一アリシ日ニシテ本表ノ快晴並ニ曇天ハ降水ノ有無ニ拘ラス單ニ午前十時ニ依リ區別シ其量ニ以下ヲ快晴トシ八以上ヲ曇天トス。雪霰ハ其量ノ多少ニ拘ラス單ニ該現象アリシ日ヲ計上ス

(七) 山嶽

名山	主ナル所屬地名	海面ヨリノ高	主ナル登山口ノ地名	山頂ノ里程
摩尼山 一名大満寺山	中條村大字有木	二、〇三〇尺	中條村大字有木	一・三〇
鷲ヶ峯	布施村大字布施	八〇三	布施村大字布施	一・〇七
葛尾山	中條村大字元屋	八〇〇	中條村大字元屋	一・〇七
時張山	中條村大字原田	七三〇	中條村大字原田	一・〇三
横尾山	都万村大字那久	六〇〇	都万村大字那久	一・〇三

明治四十三年十二月三十一日

土地

五

土地

廣名

里

方位

地名

里

名	稱	主ナル所屬地名	海面ヨリノ高	主ナル登山口ノ地名	山頂ノ里程
鍋割山	全上		四〇〇	全上	二二
高尾山	五箇村大字南方		六〇〇	五箇村大字南方	二〇
焼火山	黒木村大字美田		一、〇〇〇	黒木村大字美田	一八

(八) 河川

明治四十三年十二月三十一日

名	稱	水源地名	流末	幅	長
八尾川	都万村大字那久字横尾	原田川有木川ト合シ西郷ニ入ル		二〇間	七、五〇〇間
九屋川	中村大字元屋字清水谷字東谷	二川ト合シテ中村大字中村ヲ過キ海ニ入ル		四	二、七〇〇
春日川	布施村大字布施字鷲ヶ窟	中谷北谷ノ二小流ヲ合シ海ニ入ル	乃至	四	一、九〇〇
大久川	東郷村大字大久字金有谷	東郷村大字大久字上演ニ至リ海ニ入ル		四	一、九八〇
都万川	都万村大字都万字シノ池	村ノ中央ヲ過キテ海ニ入ル		四	三、四〇〇
重栖川	五箇村大字小路字棒札	五箇村大字苗代田ヲ過キ同村大字南方ニ至リ海ニ入ル		八	二、〇二八
壇鏡川	都万村大字那久壇鏡瀑布	都万村大字那久ヲ經西ニ回流シテ海ニ入ル		三	三、〇九〇
田代川	五箇村大字山田字新立	五箇村大字久見字里ニ至テ海ニ入ル		三	二、〇二五
青戸川	都万村大字油井字青戸	村内ヲ串通シテ海ニ入ル		三	一、七八三

(九) 港灣

明治四十三年十二月三十一日

名	稱	所屬地名	灣口方位	碇泊所ノ深	灣口ノ幅	碇泊所ノ廣	表
西郷港	東郷村大字東郷及飯田、磯村大字西田及下西、西郷町	南	乃至	二九・五〇	二・五〇	一・三三・〇〇	六町
大久港	東郷村大字大久	東	乃至	一〇・九	二・〇〇	二・四〇	三・〇〇
布施港	布施村大字布施	東	乃至	三・四	三・四〇	三・一〇	一・四〇
中村港	中村大字中村	東	乃至	四・四	四・一〇	六・四〇	七・三〇
福浦灣	五箇村	西	乃至	九・四	四・四〇	五・〇〇	五・〇〇
都万灣	都万村大字都万	西	乃至	二〇・四	一五・〇〇	一〇・〇〇	一五・〇〇
津戸灣	都万村大字津戸	西	乃至	七・七	五・〇〇	三・二〇	六・四〇
菱戸港	都万村大字福井	西	乃至	一・四	二・一〇	四・〇〇	六・〇〇
知々井港	海士村大字知々井	東	乃至	二〇・五	二・一三	六・二〇	四・五二
別府灣	黒木村大字別府	東	乃至	一〇・七	一・一四・〇〇	一・〇〇・〇〇	一・一八・〇〇
浦郷港	浦郷村黒木村知夫村	南	乃至	二〇	三・〇〇	一・二五・〇〇	一・一〇・〇〇
耶夫港	知夫村	南	乃至	二・三	五・五〇	三・〇〇	三・〇〇

土地

七

土地

六

(10) 島嶼

明治四十三年十二月三十一日

名稱	測點	位置		最近陸地ノ距離
		西	北	
島後	西郷町大字西町八尾川口	六・二五	三六・二二	出雲國八束郡美保關
島前	浦郷村東岸	六・四四	三六・〇五	同國同郡多古浦
竹島		一三・五五	三七・〇九	韓國鬱陵島
計				?

(11) 地目反別ノ一 (官有)

明治四十三年十二月三十一日

町村	社寺地	道路	路堤	塘	溝河	渠川	池沼	雜地	計
西郷町	町 五・〇七	町 七・九〇九	町 四・三六	町 五・〇一	町 一・一五〇八	町 五・二七三	町 二・五〇五	町 二二・九七五	町 三三・七三三
東郷村	・五〇九	一五・二二二	・五〇一	・〇五二九	一〇・四三八	・	三・六〇九	二一・七三五	一三・四三三
布施村	・四八五	三・九七〇五	・八〇一	・〇五二九	六・七〇〇八	・	一〇・三一九	四三・四一六	四三・四一六
中條村	・六〇五	一六・四六六	二・九七八	・	三・四〇五	・	・〇三三	五六・五〇六	五六・五〇六
中條村	・六〇五	一〇・四六六	二・九七八	・	三・四〇五	・	・〇三三	一〇・三一九	一〇・三一九
磯筒村	一・二二二	一〇・四六六	二・九七八	・	三・四〇五	・	・〇三三	二〇・三二七	二〇・三二七
計									

(12) 地目反別ノ二 (民有)

明治四十三年十二月三十一日

町村	田	畑	宅地	池沼	山林	原野	雜種地	計
都万村	町 八・三六	町 三・七〇六	町 三・六八	町 二・七〇五	町 二七・〇五	町 八・二九	町 八・一五二	町 六三・九三
海士村	二・六〇五	一九・一九〇八	一・一九〇	・	三・六四三	・	六・四五二	三三・一七〇
黒木村	町 二・六〇五	一六・二二四	・	・	六・〇三三	・	四・五八二	二九・四二九
浦郷村	・一三七	一・〇二六	・	・	二・八八三	・	三・九八	一四・〇〇四
知夫村	町 一・一〇一	四・七二五	・	・	一・四〇四	・	六・三六二	一三・九〇二
計	町 一一・三〇一	町 一七・三三三	町 七・六三四	町 一・四二九	町 四一・二二八	町 六・〇九二	町 四七・七〇八	町 三九五・一〇五
都万村	町 四・一三七	町 三・七〇六	町 三・五五二	町 二・〇三九	町 二五・五七〇	町 一・三三四	町 一・三〇一	町 三三・一〇五
西郷町	町 一・三三七	町 一七・三三三	町 一五・四三三	町 〇・七一一	町 二九・四・三三	町 二・五〇〇	町 一・九〇三	町 六〇五・八八一
東郷村	町 一・三三七	町 一七・三三三	町 一五・四三三	町 〇・七一一	町 二九・四・三三	町 二・五〇〇	町 一・九〇三	町 六〇五・八八一
布施村	町 四・〇三三	町 三六・〇三〇	町 六・八二〇	町 一・〇二四	町 三三・九六六	町 一・〇〇三	町 一・一四七	町 三八六・八八二
中條村	町 一・五〇四	町 二六・五二八	町 一三・一六八	町 一・〇二四	町 三三・九六六	町 一・〇〇三	町 一・一四七	町 八五七・三六四
中條村	町 二・五八〇〇	町 三三・九一九	町 二〇・四二八	町 〇・一〇一	町 五四・一四七	町 五・三二八	町 一・一三九	町 一〇一〇・〇九二
磯筒村	町 二・六〇五	町 一七・三三三	町 一三・一六八	町 〇・一〇一	町 六六・五七八	町 一・一〇一	町 二・五〇一	町 九二九・七〇〇
計	町 一一・三〇一	町 一七・三三三	町 七・六三四	町 一・四二九	町 四一・二二八	町 六・〇九二	町 四七・七〇八	町 三九五・一〇五

町村	民有地地價									
	田	畑	宅地	池沼	山林	原野	雜種地	計	計	
町										
村										
計	二,二九二,八二〇	五,一七五,八九〇	一,二三六,四二〇	・三三〇	一,一九九,〇五〇	・三三〇	五,・五〇〇	二八,・四三〇	三,・九三〇	二八,・九六〇
中										
布										
東										
西										
町										
計	七,・五〇四,・三九〇	一,・五七四,・四六〇	四,・六一九,・四四〇	三,・六四〇	七,・八六,・九〇〇	一,・二六〇	一,・四〇〇	一四,・一〇〇	一四,・五〇〇	一四,・五〇〇
知										
浦										
黒										
海										
都										
五										
磯										
中										
條										
計	二,・四三三,・六三八	六,・四六五,・九七二	六,・三三三,・六二七	・二五〇	五,・八三三,・七二七	二,・四三三	二八,・四三〇	三,・九三〇	二八,・九六〇	三,・九三〇

(一三)

明治四十三年十二月三十一日

町村	民有免租地反別										
	學校敷地	墳墓地	井用	水路	溜池	道路	路	其他	計	計	
町											
村											
計	一,・九三六	一,・〇〇三	・三三六	・〇三三	・七二二	・五〇四	・三三〇	・六五二	三,・五〇四	一,・六二六	三,・五〇四
明											
治											
四											
十											
二											
年											
計	二,・二七〇,・三二八	二,・五九六,・〇五	一,・九六六,・〇五	一,・九六六,・〇五	一,・八〇〇	一,・八〇〇	七,・三〇〇	一,・三六,・九八一	三,・七三三,・四四七	三,・七三三,・四四七	三,・七三三,・四四七
知											
浦											
黒											
海											
都											
五											
磯											
中											
條											
計	八,・〇三三,・二四〇	一,・六五七,・四〇〇	二,・一八八,・七六〇	・九八〇	二,・一〇四,・三三〇	二,・一九五,・七〇〇	・三三〇	九,・二七〇	四,・四七二,・六三〇	四,・四七二,・六三〇	四,・四七二,・六三〇

(一四)

明治四十三年十二月三十一日

第二門 戶口

計	知夫郡	浦木郡	黒木郡	海士郡	穩地郡	周吉郡					
三	知夫村	浦木村	黒木村	海士村	都万村	五箇村	磯條村	中條村	中條村	布施村	東郷村
一	字	字	大字別府	大字海士	大字都万	大字北方	大字西田	大字原田	大字中村	大字布施	大字飯田
五	一	一	三	八	六	九	四	六	五	三	五
一	一	一	美田、別府、宇賀	海士、福井、豊田、宇受賀、崎、布施、太井、知々井	蛤木、津戸、都万、那久、油井、南方	那久路、小路、郡、山田、北方、南方、苗代田、代、久見	下西、西田、今津、加茂	八田、有木、池田、原田、上西、平	元屋、中村、湊、西村、伊後	卯敷、布施、飯美	東郷、飯田、大來、釜、大久

郡	町	村	町村區劃																					
			明治四十二年	知夫村	浦木村	黒木村	海士村	都万村	五箇村	磯條村	中條村	中條村												
西郷	町	大字西町	二五三六	二七八七	二五二二	二五〇六	一	七九〇九	三六〇四	三六二七	二八三五	二五四	町	學校敷地	墳墓地	井	惡用水路	溜	池	道	路	其	他	計
			一七・一一〇一	一七・一一〇一	・五九一〇	一・〇八三三	一・三三〇〇	二・四二一五	一・八七二六	二・二二二二	一・三〇〇〇	二・〇〇〇三	町	・九六一四	町	・二八二四	町	・九八二〇	町	・一四六二六	町	・一・二八二一	町	・三・八三三六
			・一九〇三	・一九〇三	・〇〇一五	一	一	・二八八	一	一	一	一	町	・二・七二四	町	・七・〇一〇一八	町	・七・〇一〇一八	町	・二・四八〇六	町	・二・四八〇六	町	・四・三・五〇一七
			明治四十三年十二月三十一日																					
			大																					
			東町、中町、西町																					
			名																					
			字																					

(一) 戶數及人口

明治四十三年十二月三十一日

町	村	現住戶數	現住人口		總數	男女別		戶主別		戶主平均	家族別	
			男	女		男	女	一家	一家平均		士族	平民
西	西郷	一、一六六	五、〇九七	四、三七七	三、九九九	一、九五三	二、〇四六	九八八	三、〇一一	四、〇五	一三七	三、八六二
東	東郷	四三三	二、三六六	五、六三二	二、四四三	一、一三七	一、二六六	三九七	二、〇四六	六、一五	—	二、四四三
布	布施	二二三	一、〇〇〇	四、四〇六	一、〇一四	五〇四	五〇四	三〇三	七九四	四、六〇	六	一、〇〇八
中	中條	三六八	一、九三三	五、三三〇	一、九七二	一、〇一〇	九六二	三六七	一、六〇五	五、三七	二	一、九七〇
中	中條	五二四	二、七七七	五、三〇〇	二、七五三	一、四四八	一、三〇五	五四八	二、二〇五	五、〇二	四	二、七四九
機	機筒	四〇一	二、五八二	六、四四四	二、七五八	一、四〇四	一、三五四	四七一	二、二八七	四、八三	一〇	二、七四八
五	五箇	七五六	三、六八四	四、八七	三、六六三	一、八五三	一、八一〇	七四五	二、九一八	四、九二	八	三、六五五
都	都万	七三三	三、五九二	四、九七	三、六九二	一、八八八	一、八〇四	七四五	二、九四七	四、九六	二七	三、六七三
海	海士	八三三	四、三〇五	五、一九	四、五〇四	二、一八八	二、三二六	八六〇	三、六四四	五、二四	二〇	四、四八四
浦	浦木	五二八	三、二二七	六、二二	三、三〇一	一、五九八	一、七〇三	五二八	二、七八三	六、三七	一〇	三、二九一
知	知夫	七、六二〇	三九、五〇一	五、一八	三九、四四四	一九、七五五	一九、六八九	七、六三九	三、八〇五	五、一六	二五	三九、一九〇

(二) 現住戶口累年比較

町	村	現住戶口累年比較									
		明治四十三年	明治四十二年	明治四十一年	明治四十年	明治三十九年	明治三十九年	明治三十九年	明治三十九年	明治三十九年	明治三十九年
西	西郷	一、一六六	一、一三九	一、一三四	一、〇五五	一、〇四六	五、〇九七	五、〇九三	四、六八四	四、四九七	四、四五九
東	東郷	四三三	四〇九	四三〇	四三三	四一八	二、三二六	二、三三二	二、三七九	二、三五三	二、二七五
布	布施	二二三	二三〇	二二三	二二三	二二三	一、〇四〇	一、〇四七	一、〇〇一	九九九	九九七
中	中條	三六八	三六七	三六三	三六三	三六二	一、八九三	一、八九五	一、八八七	一、八四九	一、八四四
中	中條	五二四	五二八	五二二	五二二	五二七	二、七二七	二、七〇六	二、六四一	二、六二二	二、六二九
機	機筒	四〇一	四〇六	四〇八	四〇八	四〇八	二、五八二	二、五七二	二、五五三	二、四九九	二、四七五
五	五箇	七五六	七八六	七五〇	七五〇	七四二	三、六八四	三、六六六	三、六二二	三、六二五	三、六二七
都	都万	七三三	七三三	七三九	七四六	七三六	三、五九二	三、五九	三、五八三	三、六二四	三、五七六
海	海士	八三三	八三三	八三九	八四二	八三〇	四、三〇五	四、三〇	四、二九五	四、二七七	四、二七八

町	村	出生		死亡		私生	死産	結婚	離婚
		男	女	男	女				
海士	村	三九	一七〇	四八九	一三四	八四	二八	一	二七
黒木	村	一九六	一一八	三三四	五七	五八	一一五	一	八四
浦郷	村	一三三	五九	一九二	五八	一〇八	一〇八	一	八四
知夫	計	一、六〇一	八四四	二、四四五	一、三九〇	一、一三三	二、五〇三	五八	一
西郷	町	三三	一三三	二二二	四〇	一、〇九八	一、〇九八	一	一
東郷	村	三三	一〇〇	二二二	四〇	一、〇九八	一、〇九八	一	一
布施	村	三三	一〇〇	二二二	四〇	一、〇九八	一、〇九八	一	一
中條	村	二九	一一二	二二二	四〇	一、〇九八	一、〇九八	一	一
中條	村	二九	一一二	二二二	四〇	一、〇九八	一、〇九八	一	一
磯村	村	四七	一〇〇	二二二	四〇	一、〇九八	一、〇九八	一	一
五箇	村	三〇	一〇〇	二二二	四〇	一、〇九八	一、〇九八	一	一
都万	村	三三	一〇〇	二二二	四〇	一、〇九八	一、〇九八	一	一
計		一、〇一七	一、〇一七	一、〇一七	一、〇一七	一、〇一七	一、〇一七	一、〇一七	一、〇一七

(四) 本籍人出生死亡及結婚離婚

明治四十三年

町	村	出入		寄留		計	差	増	減
		男	女	男	女				
海士	村	三三	七七七	三三五	二二二	一、〇九八	一、〇九八	一	一
黒木	村	八三三	八三五	八二〇	七七七	一、四三三	一、四三三	一	一
浦郷	村	五二八	五〇〇	五二五	四〇	八五	八五	一	一
知夫	計	七、六〇〇	七、六三三	七、五三二	七、五三二	一、〇九八	一、〇九八	一	一
西郷	町	三三	一三三	二二二	四〇	一、〇九八	一、〇九八	一	一
東郷	村	三三	一〇〇	二二二	四〇	一、〇九八	一、〇九八	一	一
布施	村	三三	一〇〇	二二二	四〇	一、〇九八	一、〇九八	一	一
中條	村	二九	一一二	二二二	四〇	一、〇九八	一、〇九八	一	一
中條	村	二九	一一二	二二二	四〇	一、〇九八	一、〇九八	一	一
磯村	村	四七	一〇〇	二二二	四〇	一、〇九八	一、〇九八	一	一
五箇	村	三〇	一〇〇	二二二	四〇	一、〇九八	一、〇九八	一	一
都万	村	三三	一〇〇	二二二	四〇	一、〇九八	一、〇九八	一	一
計		一、〇一七	一、〇一七	一、〇一七	一、〇一七	一、〇一七	一、〇一七	一、〇一七	一、〇一七

(三) 出入寄留

明治四十三年十二月三十一日

		町		東		西		東		西		東		西		東		西	
		村		郷		郷		郷		郷		郷		郷		郷		郷	
		士族平民		士族平民		士族平民		士族平民		士族平民		士族平民		士族平民		士族平民		士族平民	
		正位		正位		正位		正位		正位		正位		正位		正位		正位	
		從五位		從五位		從五位		從五位		從五位		從五位		從五位		從五位		從五位	
戸口	位勳及褒賞	1	1	1	1	1	1	1	1	1	1	1	1	1	1	1	1	1	1
		1	1	1	1	1	1	1	1	1	1	1	1	1	1	1	1	1	1

第三門 位勳及褒賞

(二) 有位人員

明治四十三年十二月三十一日

		磯		五		都		海		黑		浦		知	
		萬		萬		萬		萬		萬		萬		萬	
		村		村		村		村		村		村		村	
		計		計		計		計		計		計		計	
戸口	位勳及褒賞	1	1	1	1	1	1	1	1	1	1	1	1	1	1
		1	1	1	1	1	1	1	1	1	1	1	1	1	1

		町		中		中		布		東		西		東		西		東		西	
		村		郷		郷		郷		郷		郷		郷		郷		郷		郷	
		計		計		計		計		計		計		計		計		計		計	
		計		計		計		計		計		計		計		計		計		計	
戸口	位勳及褒賞	1	1	1	1	1	1	1	1	1	1	1	1	1	1	1	1	1	1	1	1
		1	1	1	1	1	1	1	1	1	1	1	1	1	1	1	1	1	1	1	1

(五) 外國出稼人

明治四十三年十二月三十一日

年中島内
送金高

		町		中		中		布		東		西		東		西		東		西	
		村		郷		郷		郷		郷		郷		郷		郷		郷		郷	
		計		計		計		計		計		計		計		計		計		計	
		計		計		計		計		計		計		計		計		計		計	
戸口	位勳及褒賞	1	1	1	1	1	1	1	1	1	1	1	1	1	1	1	1	1	1	1	1
		1	1	1	1	1	1	1	1	1	1	1	1	1	1	1	1	1	1	1	1

戸口

一八

位勳及褒賞

	西	東	布	中	中	磯	五	都	海	島	浦	知	計	町
	郷	郷	施	條	條	條	箇	万	士	木	郷	夫		村
	町	村	村	村	村	村	村	村	村	村	村	村	村	村
	三	三	三	三	三	三	三	三	三	三	三	三	三	三
	四	四	四	四	四	四	四	四	四	四	四	四	四	四
	五	五	五	五	五	五	五	五	五	五	五	五	五	五
	六	六	六	六	六	六	六	六	六	六	六	六	六	六
	七	七	七	七	七	七	七	七	七	七	七	七	七	七
	八	八	八	八	八	八	八	八	八	八	八	八	八	八
	計	計	計	計	計	計	計	計	計	計	計	計	計	計
	三九	五七	二二	二二	二二	二二	二二	二二	二二	二二	二二	二二	二二	二二

(三)

帶勳人員ノ二 (金鷲勳章)

明治四十三年十二月三十一日

三

位勳及褒賞

	西	中	中	布	磯	五	都	海	島	浦	知	計	町
	郷	條	條	施	條	箇	万	士	木	郷	夫		村
	村	村	村	村	村	村	村	村	村	村	村	村	村
	五	五	五	五	五	五	五	五	五	五	五	五	五
	六	六	六	六	六	六	六	六	六	六	六	六	六
	七	七	七	七	七	七	七	七	七	七	七	七	七
	八	八	八	八	八	八	八	八	八	八	八	八	八
	計	計	計	計	計	計	計	計	計	計	計	計	計
	三	一	一	一	一	一	一	一	一	一	一	一	一
	四	二	二	二	二	二	二	二	二	二	二	二	二
	五	二	二	二	二	二	二	二	二	二	二	二	二
	六	一	一	一	一	一	一	一	一	一	一	一	一
	七	一	一	一	一	一	一	一	一	一	一	一	一
	八	二	二	二	二	二	二	二	二	二	二	二	二
	計	三	三	三	三	三	三	三	三	三	三	三	三

(二)

帶勳人員ノ一

明治四十三年十二月三十一日

三

(二) 道路ノ新設改修及修繕

明治四十三年度

町 村	種別	新設及改修			修繕		
		延長	町村費	補助寄付	延長	町村費	補助寄付
西 郷 町	里道	?	一、四八	三、三七	一、八三	一	八三
東 郷 村	同	?	一、四八	三、三七	一、八三	一	八三
布 施 村	同	?	四、四九七	三、三〇二	四、六六	一	一五
中 條 村	同	?	三	八	五七	一	一
中 條 村	同	?	一	一	一	一	一
磯 條 村	同	?	一	一	一	一	一
五 箇 村	同	?	六三	九一	二、四六	一	二、四三
都 万 村	同	?	一、四〇八	九六	二、三三	一	一九
海 士 村	同	?	一、七九〇	一、七〇三	三、四九二	一	一八
黒 木 村	同	?	一、六二九	七二六	二、三四	一	一
浦 郷 村	同	?	一	一	一	一	一
知 夫 村	同	!	二、六五六	一、二七八	一、五六〇	二、四九四	二、九九
計							

第六門 教育

(一) 行旅病人及行旅死亡人

明治四十三年

町 村	種別	新設及改修			修繕		
		延長	町村費	補助寄付	延長	町村費	補助寄付
西 郷 町	里道	!	!	!	!	!	!
計							

町 村	救助區別	公費救助			明治四十三年		
		人員	金額	人員	金額	人員	金額
西 郷 町	病 人	!	!	!	!	!	!
西 郷 町	死 亡	!	!	!	!	!	!
西 郷 町	幼 弱	!	!	!	!	!	!
計							

備考 明治四十一年、四十二年、四十三年分ハ各町村トモ該當ノモノナシ

第八門 警察及監獄

司法警察及監獄

町	東郷	中郷	中條	磯筒	五箇	都万	海士	黒木	浦郷	知夫	計
放火及 失火ノ罪	1	1	1	1	1	1	1	1	1	1	11
偽造ノ 罪	1	1	1	1	1	1	1	1	1	1	11
偽証及 証告ノ罪	1	1	1	1	1	1	1	1	1	1	11
賭博及 賭博ニ 關スル 罪	1	1	1	1	1	1	1	1	1	1	11
殺傷ノ 罪	1	1	1	1	1	1	1	1	1	1	11
強盜及 竊盜ノ 罪	1	1	1	1	1	1	1	1	1	1	11
詐欺及 恐喝ノ 罪	1	1	1	1	1	1	1	1	1	1	11
横領及 贓物ノ 罪	1	1	1	1	1	1	1	1	1	1	11
其他ノ 罪	1	1	1	1	1	1	1	1	1	1	11
稅則犯	1	1	1	1	1	1	1	1	1	1	11
諸規則犯	1	1	1	1	1	1	1	1	1	1	11
警察犯	1	1	1	1	1	1	1	1	1	1	11
計	11	11	11	11	11	11	11	11	11	11	111

(四) 刑事被告人犯狀別 (裁判確定ノモノ)

明治四十三年

種別	西郷區裁判所	北方出張所	都万出張所	海士出張所	黒木出張所	知夫出張所	計
不動産及船舶ニ 關スル登記	1,333	1,095	633	515	900	3,233	4,775
非營利目的法人 ノ登記	1	1	1	1	1	1	6
夫婦財產契約登 記	1	1	1	1	1	1	6
商號未成年者妻 後見人支配人登 記	1	1	1	1	1	1	6
商事會社登記	1	1	1	1	1	1	6
營利目的法人登 記	1	1	1	1	1	1	6
産業組合登記	1	1	1	1	1	1	6
貸借及地上權 ニ關スル登記	1	1	1	1	1	1	6
計	1,335	1,097	634	516	901	3,234	4,781

警察及監獄

西郷	東郷	布施	中條	中條	磯	五箇	都	海	黒	町	(一) 盜難及變死 明治四十三年	署 海士駐在所 知々井駐在所 海士村ノ内大字豊田、宇受賀、海士ノ内幾部 海士村ノ内大字知々井、太井、布施、崎	
郷	郷	郷	郷	郷	郷	郷	郷	郷	郷	村			
七	一	四	四	六	九	九	四	六	四	六			強盜ニ遇ヒシ
七	一	四	四	六	九	九	四	六	四	六			家
一	一	一	一	一	一	一	一	一	一	一			船
三	一	三	一	一	一	一	一	一	一	一			騙取揚帶
三	一	三	一	一	一	一	一	一	一	一			詐取ニ遇
一	一	一	一	一	一	一	一	一	一	一			自殺
二	一	二	一	一	一	一	一	一	一	一			過失死
一	一	一	一	一	一	一	一	一	一	一			殺害
一	一	一	一	一	一	一	一	一	一	一			過失殺
一	一	一	一	一	一	一	一	一	一	一	洪水		
一	一	一	一	一	一	一	一	一	一	一	離船		
一	一	一	一	一	一	一	一	一	一	一	火災		
一	一	一	一	一	一	一	一	一	一	一	毒害		
一	一	一	一	一	一	一	一	一	一	一	途上		
二	一	二	一	一	一	一	一	一	一	一	計		

三五

西郷	東郷	布施	中條	磯	中條	郡	北方	都	浦	郷	署	警察署 警察分署 巡查駐在所 所轄區域 明治四十三年十二月三十一日
郷	郷	郷	郷	郷	郷	郷	郷	郷	郷	郷	本	
七	一	四	四	六	九	九	四	六	四	六	(本署所在大字西郷)	
七	一	四	四	六	九	九	四	六	四	六	(分署所在字本郷)	
一	一	一	一	一	一	一	一	一	一	一	浦郷村	
三	一	三	一	一	一	一	一	一	一	一	黒木村ノ内大字美田ノ内幾部	
三	一	三	一	一	一	一	一	一	一	一	黒木村ノ内大字宇賀、別府、美田ノ内幾部	
一	一	一	一	一	一	一	一	一	一	一	知夫村	
一	一	一	一	一	一	一	一	一	一	一	海士村ノ内大字福井、海士ノ内幾部	
一	一	一	一	一	一	一	一	一	一	一	都万村	
一	一	一	一	一	一	一	一	一	一	一	五箇村ノ内大字山田、郡、那久路、小路	
一	一	一	一	一	一	一	一	一	一	一	五箇村ノ内大字南方、北方、苗代田、久見、代	

警察及監獄

警察區劃

明治四十三年十二月三十一日

三四

警察及監獄

町	西郷	東郷	布施	中條	中條	磯條	五箇	都方	海士	黒木	浦郷	知夫	計
村	村	村	村	村	村	村	村	村	村	村	村	村	計
古物賣屋	1	1	1	1	1	1	1	1	1	1	1	1	11
彫刻師	1	1	1	1	1	1	1	1	1	1	1	1	11
船渡業	1	1	1	1	1	1	1	1	1	1	1	1	11
屠畜	1	1	1	1	1	1	1	1	1	1	1	1	11
屠肉販賣	1	1	1	1	1	1	1	1	1	1	1	1	11
藝妓	1	1	1	1	1	1	1	1	1	1	1	1	11
料理店	1	1	1	1	1	1	1	1	1	1	1	1	11
飲食店	1	1	1	1	1	1	1	1	1	1	1	1	11
理髮人	1	1	1	1	1	1	1	1	1	1	1	1	11
湯屋	1	1	1	1	1	1	1	1	1	1	1	1	11
旅人宿	1	1	1	1	1	1	1	1	1	1	1	1	11
木錢宿	1	1	1	1	1	1	1	1	1	1	1	1	11
下宿	1	1	1	1	1	1	1	1	1	1	1	1	11
其他	1	1	1	1	1	1	1	1	1	1	1	1	11
計	11	11	11	11	11	11	11	11	11	11	11	11	111

三九

(五)

取締ニ關スル諸營業

明治四十三年十二月三十一日

町	東郷	布施	中條	中條	磯條	五箇	都方	海士	黒木	浦郷	知夫	計
組數	1	1	1	1	1	1	1	1	1	1	1	11
人員	1	1	1	1	1	1	1	1	1	1	1	11
脚筒	1	1	1	1	1	1	1	1	1	1	1	11
雲龍吐水	1	1	1	1	1	1	1	1	1	1	1	11
梯子	1	1	1	1	1	1	1	1	1	1	1	11
口	1	1	1	1	1	1	1	1	1	1	1	11
桶	1	1	1	1	1	1	1	1	1	1	1	11
雜品	1	1	1	1	1	1	1	1	1	1	1	11

警察及監獄

三八

警察及監獄

町村	警察及監獄															
	古物商	質屋	彫刻師	渡船業	屠畜	屠肉販賣	藝妓	料理店	飲食店	理髮人	湯屋	旅人宿	木錢宿	下宿	其他	計
明治四十二年	七三	二八	二	二	二	一	二	二	二	二	二	二	二	二	一	一七
明治四十一年	六九	二六	二	二	二	二	二	二	二	二	二	二	二	二	一	一七
明治四十年	七五	一五	二	二	二	二	二	二	二	二	二	二	二	二	一	一七
明治三十九年	七二	三六	二	二	二	二	二	二	二	二	二	二	二	二	一	一七
明治四十三年	四															
明治四十二年	四															
明治四十一年	四															
明治四十年	四															
明治三十九年	四															
年次	開業	貸座	業	座	數	娼妓	業	座	現	座	數	娼妓	在	在		
(六) 貸座數娼妓																
明治四十三年																
(七) 監獄																
明治四十三年十二月三十一日現在																
署	名	位	置	因	在	監	人	利	事	被	告	人	計	本籍人	其他	計
松江監獄西郷分監	西郷町大字西町	本籍人	其他	計	本籍人	其他	計	本籍人	其他	計	本籍人	其他	計	本籍人	其他	計

町	郷	村	年	入	入	入	入
東四町	郷	村	明治三十九年	000.00	000.00	1	000.00
東四町	郷	村	明治四十年	000.00	000.00	1	000.00
東四町	郷	村	明治四十一年	000.00	000.00	1	000.00
東四町	郷	村	明治四十二年	000.00	000.00	1	000.00
東四町	郷	村	明治四十三年	000.00	000.00	1	000.00
東四町	郷	村	明治四十三年	000.00	000.00	1	000.00
東四町	郷	村	明治四十三年	000.00	000.00	1	000.00
東四町	郷	村	明治四十三年	000.00	000.00	1	000.00
東四町	郷	村	明治四十三年	000.00	000.00	1	000.00
東四町	郷	村	明治四十三年	000.00	000.00	1	000.00

町	郷	村	年	入	入	入	入
東四町	郷	村	明治三十九年	000.00	000.00	1	000.00
東四町	郷	村	明治四十年	000.00	000.00	1	000.00
東四町	郷	村	明治四十一年	000.00	000.00	1	000.00
東四町	郷	村	明治四十二年	000.00	000.00	1	000.00
東四町	郷	村	明治四十三年	000.00	000.00	1	000.00
東四町	郷	村	明治四十三年	000.00	000.00	1	000.00
東四町	郷	村	明治四十三年	000.00	000.00	1	000.00
東四町	郷	村	明治四十三年	000.00	000.00	1	000.00
東四町	郷	村	明治四十三年	000.00	000.00	1	000.00
東四町	郷	村	明治四十三年	000.00	000.00	1	000.00

警察及監獄

四十三年度

町村税 町村公債 財産 計

町村税

町村公債

財産

計



町村	町村歳入決算										
	財産 ヨリ生 スル 収入	手数料 料及	雑 收入	繰前 年度 金度	國庫 補助 金	町村 組合 補助 金	寄 附金	國庫 交付 金	町村 公債	財産 ヨリ	計
五 箇 村	106,428	1,000	20,220	1,000	1,000	100,000	1,000	1,000	1,000	1,000	1,000
中 條 村	104,401	1,000	11,000	1,000	1,000	100,000	1,000	1,000	1,000	1,000	1,000
中 條 村	104,401	1,000	11,000	1,000	1,000	100,000	1,000	1,000	1,000	1,000	1,000
中 條 村	104,401	1,000	11,000	1,000	1,000	100,000	1,000	1,000	1,000	1,000	1,000
東 條 村	104,401	1,000	11,000	1,000	1,000	100,000	1,000	1,000	1,000	1,000	1,000
東 條 村	104,401	1,000	11,000	1,000	1,000	100,000	1,000	1,000	1,000	1,000	1,000
四 郷 村	104,401	1,000	11,000	1,000	1,000	100,000	1,000	1,000	1,000	1,000	1,000
計	514,401	5,000	55,000	5,000	5,000	500,000	5,000	5,000	5,000	5,000	5,000

第九門 財政

町村	年次	開 業 座 數	開 業 規 模	開 業 種 別	現 在 座 數
明 治 四 十 三 年	三	1	2	3	4
同	二	1	2	3	4
同	四	1	2	3	4
同	四	1	2	3	4
計					

町 村	名稱及座數		明 治 四 十 三 年
	名 稱	座 數	
町	古物賣屋	7	7
	彫刻	5	5
	印刷	3	3
	製紙	2	2
	居肉	2	2
	蕎麥	3	3
	料理店	2	2
	飲食店	8	8
	理髮人	5	5
	湯屋	3	3
旅人宿	7	7	
木錢宿	4	4	
下宿	2	2	
其他	1	1	
計			



町村	財政											合計
	役場費	土木費	教育費	公債費	勸業費	衛生費	警備費	財産費	雑支出	計	合	
町	141,000	18,000	107,100	—	10,000	—	—	18,000	—	176,100	107,100	
計	141,000	18,000	107,100	—	10,000	—	—	18,000	—	176,100	107,100	
明治四十一年	141,000	18,000	107,100	—	10,000	—	—	18,000	—	176,100	107,100	
明治四十二年	141,000	18,000	107,100	—	10,000	—	—	18,000	—	176,100	107,100	
明治四十三年	141,000	18,000	107,100	—	10,000	—	—	18,000	—	176,100	107,100	
明治四十四年	141,000	18,000	107,100	—	10,000	—	—	18,000	—	176,100	107,100	
明治三十九年	141,000	18,000	107,100	—	10,000	—	—	18,000	—	176,100	107,100	

(四) 町村歳出豫算

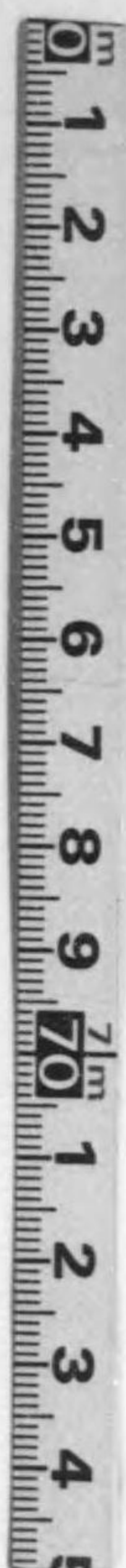
町村	財政											合計
	役場費	土木費	教育費	公債費	勸業費	衛生費	警備費	財産費	雑支出	計	合	
町	110,000	111,000	110,000	—	110,000	—	—	110,000	—	441,000	110,000	
計	110,000	111,000	110,000	—	110,000	—	—	110,000	—	441,000	110,000	
五箇村	110,000	111,000	110,000	—	110,000	—	—	110,000	—	441,000	110,000	
都万村	110,000	111,000	110,000	—	110,000	—	—	110,000	—	441,000	110,000	
海士村	110,000	111,000	110,000	—	110,000	—	—	110,000	—	441,000	110,000	
黒木村	110,000	111,000	110,000	—	110,000	—	—	110,000	—	441,000	110,000	
浦郷村	110,000	111,000	110,000	—	110,000	—	—	110,000	—	441,000	110,000	
知夫村	110,000	111,000	110,000	—	110,000	—	—	110,000	—	441,000	110,000	
計	110,000	111,000	110,000	—	110,000	—	—	110,000	—	441,000	110,000	
明治四十三年	110,000	111,000	110,000	—	110,000	—	—	110,000	—	441,000	110,000	
明治四十二年	110,000	111,000	110,000	—	110,000	—	—	110,000	—	441,000	110,000	
明治四十一年	110,000	111,000	110,000	—	110,000	—	—	110,000	—	441,000	110,000	
明治四十年	110,000	111,000	110,000	—	110,000	—	—	110,000	—	441,000	110,000	

町村歳出豫算 (續々)

明治四十四年度

町村

合計



町村	土木費	教育費	衛生費	警備費	財産費	雑費	計
東郷村	4,800	1,000	1,000	1,000	1,000	1,000	10,800
布施村	1,000	1,000	1,000	1,000	1,000	1,000	6,000
中井村	1,000	1,000	1,000	1,000	1,000	1,000	6,000
中井村	1,000	1,000	1,000	1,000	1,000	1,000	6,000
中井村	1,000	1,000	1,000	1,000	1,000	1,000	6,000
五箇村	1,000	1,000	1,000	1,000	1,000	1,000	6,000
都方村	1,000	1,000	1,000	1,000	1,000	1,000	6,000
海木村	1,000	1,000	1,000	1,000	1,000	1,000	6,000
黒木村	1,000	1,000	1,000	1,000	1,000	1,000	6,000
浦郷村	1,000	1,000	1,000	1,000	1,000	1,000	6,000
知計村	1,000	1,000	1,000	1,000	1,000	1,000	6,000
同四十二年	110,000	33,000	33,000	33,000	33,000	33,000	275,000
同四十一年	40,000	13,000	13,000	13,000	13,000	13,000	105,000
計	150,000	46,000	46,000	46,000	46,000	46,000	380,000

年次	財産ヨリ編入	雑収入	前年度繰越金	國庫補助金	縣稅補助金	賦課金	寄附金	町村公債	計
明治四十三年度	1,000,000	1,000,000	1,000,000	1,000,000	1,000,000	1,000,000	1,000,000	1,000,000	7,000,000
明治四十二年度	1,000,000	1,000,000	1,000,000	1,000,000	1,000,000	1,000,000	1,000,000	1,000,000	7,000,000
明治四十一年度	1,000,000	1,000,000	1,000,000	1,000,000	1,000,000	1,000,000	1,000,000	1,000,000	7,000,000
明治三十九年度	1,000,000	1,000,000	1,000,000	1,000,000	1,000,000	1,000,000	1,000,000	1,000,000	7,000,000
計	4,000,000	4,000,000	4,000,000	4,000,000	4,000,000	4,000,000	4,000,000	4,000,000	28,000,000

年次	財産ヨリ編入	雑収入	前年度繰越金	國庫補助金	縣稅補助金	賦課金	寄附金	町村公債	計
明治四十三年度	1,000,000	1,000,000	1,000,000	1,000,000	1,000,000	1,000,000	1,000,000	1,000,000	7,000,000
明治四十二年度	1,000,000	1,000,000	1,000,000	1,000,000	1,000,000	1,000,000	1,000,000	1,000,000	7,000,000
明治四十一年度	1,000,000	1,000,000	1,000,000	1,000,000	1,000,000	1,000,000	1,000,000	1,000,000	7,000,000
明治三十九年度	1,000,000	1,000,000	1,000,000	1,000,000	1,000,000	1,000,000	1,000,000	1,000,000	7,000,000
計	4,000,000	4,000,000	4,000,000	4,000,000	4,000,000	4,000,000	4,000,000	4,000,000	28,000,000

(六) 西郷町外十一村組合歳入豫算
 (七) 西郷町外十一村組合歳出決算



年次	組合事務取扱費	會議費	教育費	勸業費	財産費	町村公債費	土木費	雑支出	計
明治四十三年度	128,198	2,380	1,251,402	7,826,076	233,810	1,021,410	11,021,410	11,021,410	11,021,410
明治四十二年度	120,221	2,713	2,222,000	8,151,777	422,024	6,829,696	11,021,410	11,021,410	11,021,410
明治四十一年度	131,321	4,156	5,021,121	7,321,223	6,829,696	10,912,121	11,021,410	11,021,410	11,021,410
明治四十年度	226,728	1,222	7,122,222	11,122,222	10,912,121	11,021,410	11,021,410	11,021,410	11,021,410
明治三十九年度	178,677	3,702	7,122,222	7,122,222	10,912,121	11,021,410	11,021,410	11,021,410	11,021,410
(八) 西郷町外十一村組合歳出豫算									
組合事務取扱費	321,000	1,222,000	10,822,500	5,926,500	2,826,000	3,012,000	100,000	1,222,000	1,222,000
雑収入	7,026,000		2,222,222	5,422,222	1,222,222	2,222,222			2,222,222
前年度繰越金			1,222,222	1,222,222	1,222,222	1,222,222			1,222,222
賦課補助金			1,222,222	1,222,222	1,222,222	1,222,222			1,222,222
賦課金			1,222,222	1,222,222	1,222,222	1,222,222			1,222,222
寄附金			1,222,222	1,222,222	1,222,222	1,222,222			1,222,222
計	328,026	1,223,222	12,044,722	12,044,722	12,044,722	12,044,722	100,000	1,222,000	12,044,722

年次	組合事務取扱費	會議費	教育費	勸業費	財産費	町村公債費	土木費	雑支出	計
明治四十三年度	128,198	2,380	1,251,402	7,826,076	233,810	1,021,410	11,021,410	11,021,410	11,021,410
明治四十二年度	120,221	2,713	2,222,000	8,151,777	422,024	6,829,696	11,021,410	11,021,410	11,021,410
明治四十一年度	131,321	4,156	5,021,121	7,321,223	6,829,696	10,912,121	11,021,410	11,021,410	11,021,410
明治四十年度	226,728	1,222	7,122,222	11,122,222	10,912,121	11,021,410	11,021,410	11,021,410	11,021,410
明治三十九年度	178,677	3,702	7,122,222	7,122,222	10,912,121	11,021,410	11,021,410	11,021,410	11,021,410
(九) 西郷町外七村組合歳入決算									
組合事務取扱費	321,000	1,222,000	10,822,500	5,926,500	2,826,000	3,012,000	100,000	1,222,000	1,222,000
雑収入	7,026,000		2,222,222	5,422,222	1,222,222	2,222,222			2,222,222
前年度繰越金			1,222,222	1,222,222	1,222,222	1,222,222			1,222,222
賦課補助金			1,222,222	1,222,222	1,222,222	1,222,222			1,222,222
賦課金			1,222,222	1,222,222	1,222,222	1,222,222			1,222,222
寄附金			1,222,222	1,222,222	1,222,222	1,222,222			1,222,222
計	328,026	1,223,222	12,044,722	12,044,722	12,044,722	12,044,722	100,000	1,222,000	12,044,722

財政

五



町		村		計	
町	村	町	村	町	村
海士村	都万村	五箇村	中條村	中條村	布施村
東郷町	東郷村	東郷村	東郷村	東郷村	東郷村
教育費	1	1	1	1	1
勸業費	1	1	1	1	1
衛生費	1	1	1	1	1
土木費	1	1	1	1	1
計	1,232.32	1,502.01	1,232.32	1,232.32	1,232.32
町	同	同	同	同	同
村	同	同	同	同	同
教育費	1	1	1	1	1
勸業費	1	1	1	1	1
衛生費	1	1	1	1	1
土木費	1	1	1	1	1
計	3,800.00	3,800.00	3,800.00	3,800.00	3,800.00
町	同	同	同	同	同
村	同	同	同	同	同
教育費	1	1	1	1	1
勸業費	1	1	1	1	1
衛生費	1	1	1	1	1
土木費	1	1	1	1	1
計	4,000.00	4,000.00	4,000.00	4,000.00	4,000.00

(一六) 町村税率及賦課額

明治四十三年度

町 地價割一 戸別割一 反別割一 反 地價割一 戸別割一 計 一月當

町	村	町	村	町	村	町	村	町	村	町	村	町	村	町	村	町	村	町	村	町	村	
海士村	都万村	五箇村	中條村	中條村	布施村	東郷村	東郷村	東郷村	東郷村	東郷村	東郷村	東郷村	東郷村	東郷村	東郷村	東郷村	東郷村	東郷村	東郷村	東郷村	東郷村	東郷村
宅地	宅地	宅地	宅地	宅地	宅地	宅地	宅地	宅地	宅地	宅地	宅地	宅地	宅地	宅地	宅地	宅地	宅地	宅地	宅地	宅地	宅地	宅地
其他	其他	其他	其他	其他	其他	其他	其他	其他	其他	其他	其他	其他	其他	其他	其他	其他	其他	其他	其他	其他	其他	其他
計	計	計	計	計	計	計	計	計	計	計	計	計	計	計	計	計	計	計	計	計	計	計
1,232.32	1,502.01	1,232.32	1,232.32	1,232.32	1,232.32	1,232.32	1,232.32	1,232.32	1,232.32	1,232.32	1,232.32	1,232.32	1,232.32	1,232.32	1,232.32	1,232.32	1,232.32	1,232.32	1,232.32	1,232.32	1,232.32	1,232.32
10.33%	10.33%	10.33%	10.33%	10.33%	10.33%	10.33%	10.33%	10.33%	10.33%	10.33%	10.33%	10.33%	10.33%	10.33%	10.33%	10.33%	10.33%	10.33%	10.33%	10.33%	10.33%	10.33%
11,000.00	11,000.00	11,000.00	11,000.00	11,000.00	11,000.00	11,000.00	11,000.00	11,000.00	11,000.00	11,000.00	11,000.00	11,000.00	11,000.00	11,000.00	11,000.00	11,000.00	11,000.00	11,000.00	11,000.00	11,000.00	11,000.00	11,000.00
11,000.00	11,000.00	11,000.00	11,000.00	11,000.00	11,000.00	11,000.00	11,000.00	11,000.00	11,000.00	11,000.00	11,000.00	11,000.00	11,000.00	11,000.00	11,000.00	11,000.00	11,000.00	11,000.00	11,000.00	11,000.00	11,000.00	11,000.00
10.33%	10.33%	10.33%	10.33%	10.33%	10.33%	10.33%	10.33%	10.33%	10.33%	10.33%	10.33%	10.33%	10.33%	10.33%	10.33%	10.33%	10.33%	10.33%	10.33%	10.33%	10.33%	10.33%

明治四十二年度

明治四十一年度

町 地價割一 戸別割一 反別割一 反 地價割一 戸別割一 計 一月當



町 村	地 租 割		地 價 割		課 税		計	一 戸 當
	地價割地一 二付割地一	戸別割一戸 二付割一戸	反別割一反 歩二付割一反	地 價 割	戸 別 割	計		
明治三十九年度	10,100	8,600	1,200	6,600	6,600	6,600	10,100	
明治四十年年度	10,100	8,600	1,200	6,600	6,600	6,600	10,100	
備考 △ハ田反別ナリ								
年 次	地租割	營業稅	雜種稅	附加稅	附加稅	附加稅	戶數割	雜收入
明治四十三年度	6,700	2,800	8,100	500	3,900	10,000	1,000	1,000
明治四十二年度	6,200	2,700	8,300	400	3,900	10,000	1,000	1,000
明治四十一年度	4,500	3,100	8,300	400	3,900	10,000	1,000	1,000
明治四十年年度	4,500	3,100	7,000	400	3,900	10,000	1,000	1,000
明治三十九年度	3,700	2,900	7,200	400	3,900	10,000	1,000	1,000
(一七) 本島ニ於ケル縣ノ歳入								
(一八) 本島ニ於ケル縣ノ歳出								
費 目	明治四十三年度	明治四十二年度	明治四十一年度	明治四十年年度	明治三十九年度			
縣商船學校費	11,000	11,000	9,300	1	1			

縣議會修繕費	1,000	1,000	1,000	1,000	1,000	1,000	1,000
縣會議員選舉費	1,000	1,000	1,000	1,000	1,000	1,000	1,000
衆議院議員選舉費	1,000	1,000	1,000	1,000	1,000	1,000	1,000
縣稅取扱費	1,000	1,000	1,000	1,000	1,000	1,000	1,000
勸業費	1,000	1,000	1,000	1,000	1,000	1,000	1,000
市町村傳染病預防補助費	1,000	1,000	1,000	1,000	1,000	1,000	1,000
小學校教員加俸資金	1,000	1,000	1,000	1,000	1,000	1,000	1,000
警察費	1,000	1,000	1,000	1,000	1,000	1,000	1,000
教育費	1,000	1,000	1,000	1,000	1,000	1,000	1,000
諸證書及揭示諸費	1,000	1,000	1,000	1,000	1,000	1,000	1,000
衛生及病院費	1,000	1,000	1,000	1,000	1,000	1,000	1,000
勸業補助費	1,000	1,000	1,000	1,000	1,000	1,000	1,000
衛生補助費	1,000	1,000	1,000	1,000	1,000	1,000	1,000
警察廳舍修繕費	1,000	1,000	1,000	1,000	1,000	1,000	1,000
傳染病預防費	1,000	1,000	1,000	1,000	1,000	1,000	1,000
縣吏員費	1,000	1,000	1,000	1,000	1,000	1,000	1,000
郡市町村土木補助費	1,000	1,000	1,000	1,000	1,000	1,000	1,000
計	11,000	11,000	9,300	1	1	11,000	11,000



費目	財政				
	明治四十三年度	明治四十二年度	明治四十一年度	明治四十年度	明治三十九年度
市町村教育費補助費	一三六	一三三	一三三	一三三	一三三
教員賃金	四一、六七	三七、七九	三三、五五	一七、六六	一七、〇四
計	四一、八〇	三七、九二	三三、八八	一七、八〇	一七、三七

科目	本島ニ於ケル國庫ノ歳入				
	明治四十三年度	明治四十二年度	明治四十一年度	明治四十年度	明治三十九年度
國稅	六、〇〇〇	六、七三三	五、〇〇〇	四、一三三	三、〇〇〇
稅外收入	三、四六六	一、三三三	九、七三三	七、三三三	三、三三三
收入印紙賣下高	九、一〇〇	八、九三三	四、三三三	三、三三三	三、三三三
郵便切手賣下高	三、一八八	三、二三三	一〇、三三三	三、三三三	一、三三三
軍事實歲入	一	一	一	一	一
計	九、九八八	九、〇三三	八、七六六	七、六六六	五、三三三

科目	本島ニ於ケル國庫ノ歳出				
	明治四十三年度	明治四十二年度	明治四十一年度	明治四十年度	明治三十九年度
島廳經費	九、八三三	八、九三三	八、四三三	八、四三三	八、三三三
區裁判所經費	八、三三三	七、三三三	六、三三三	六、三三三	六、三三三
同出張所經費	三、三三三	一、三三三	一、三三三	一、三三三	一、三三三
稅務署經費	四、三三三	五、三三三	四、三三三	四、三三三	四、三三三
郵便局經費	八、〇〇〇	七、八三三	八、〇〇〇	七、八三三	七、八三三
監獄分監經費	四、八三三	一〇、三三三	一〇、三三三	一〇、三三三	四、八三三
徴兵費	五、八三三	五、〇〇〇	四、三三三	四、三三三	四、三三三
國稅徵收交付金	六、三三三	五、八三三	五、八三三	五、八三三	五、八三三
召集諸費	一	一	一	一	一
航海補助費	五、〇〇〇	五、〇〇〇	五、〇〇〇	五、〇〇〇	五、〇〇〇
神社保存費	一、三三三	一、三三三	一、三三三	一、三三三	一、三三三
警察費支辨	六、三三三	五、三三三	五、三三三	五、三三三	五、三三三
計	四九、三三三	四九、三三三	四九、三三三	四九、三三三	四九、三三三

費目	財政				
	明治四十三年度	明治四十二年度	明治四十一年度	明治四十年度	明治三十九年度
島廳經費	九、八三三	八、九三三	八、四三三	八、四三三	八、三三三
區裁判所經費	八、三三三	七、三三三	六、三三三	六、三三三	六、三三三
同出張所經費	三、三三三	一、三三三	一、三三三	一、三三三	一、三三三
稅務署經費	四、三三三	五、三三三	四、三三三	四、三三三	四、三三三
郵便局經費	八、〇〇〇	七、八三三	八、〇〇〇	七、八三三	七、八三三
監獄分監經費	四、八三三	一〇、三三三	一〇、三三三	一〇、三三三	四、八三三
徴兵費	五、八三三	五、〇〇〇	四、三三三	四、三三三	四、三三三
國稅徵收交付金	六、三三三	五、八三三	五、八三三	五、八三三	五、八三三
召集諸費	一	一	一	一	一
航海補助費	五、〇〇〇	五、〇〇〇	五、〇〇〇	五、〇〇〇	五、〇〇〇
神社保存費	一、三三三	一、三三三	一、三三三	一、三三三	一、三三三
警察費支辨	六、三三三	五、三三三	五、三三三	五、三三三	五、三三三
計	四九、三三三	四九、三三三	四九、三三三	四九、三三三	四九、三三三



町	村	地租		所得税		酒造税		鹽田		賣場		通行		相續		地物		計
		人員	金額	人員	金額	人員	金額	人員	金額	人員	金額	人員	金額	人員	金額	人員	金額	
四郷	町	1,997	6,970	101	3,500	1	9,900	1	2,000	1	1,000	1	1,000	1	1,000	1	1,000	17,967
東郷	村	3,104	11,770	33	1,100	1	4,000	1	1,000	1	1,000	1	1,000	1	1,000	1	1,000	21,000
布施	村	1,004	3,000	33	1,100	1	4,000	1	1,000	1	1,000	1	1,000	1	1,000	1	1,000	11,000
中條	村	3,210	11,000	33	1,100	1	4,000	1	1,000	1	1,000	1	1,000	1	1,000	1	1,000	21,000
中條	村	3,210	11,000	33	1,100	1	4,000	1	1,000	1	1,000	1	1,000	1	1,000	1	1,000	21,000
五箇	村	3,210	11,000	33	1,100	1	4,000	1	1,000	1	1,000	1	1,000	1	1,000	1	1,000	21,000
都万	村	3,210	11,000	33	1,100	1	4,000	1	1,000	1	1,000	1	1,000	1	1,000	1	1,000	21,000
海士	村	3,210	11,000	33	1,100	1	4,000	1	1,000	1	1,000	1	1,000	1	1,000	1	1,000	21,000
墨木	村	3,210	11,000	33	1,100	1	4,000	1	1,000	1	1,000	1	1,000	1	1,000	1	1,000	21,000
浦那	村	3,210	11,000	33	1,100	1	4,000	1	1,000	1	1,000	1	1,000	1	1,000	1	1,000	21,000
知計	村	3,210	11,000	33	1,100	1	4,000	1	1,000	1	1,000	1	1,000	1	1,000	1	1,000	21,000
計		28,611	100,000	1,000	35,000	10	140,000	10	40,000	10	40,000	10	40,000	10	40,000	10	40,000	350,000

明治四十三年 町 村 田 租 郡 村 宅 地 租 地 租 計

備考 一 地租ノ納税人員ノ毎納期ニ於ケル延人員ヲ揚上シタルモノ
二 酒造税ノ金額人員ニハ非免許者ニテ税法違反ニ係ルモノヲ含ム

町	村	田	租	郡	村	宅	地	租	地	租	計
四郷	町	4,000	3,500	1,000	1,000	1,000	1,000	1,000	1,000	1,000	17,967
東郷	村	4,000	11,770	1,000	1,000	1,000	1,000	1,000	1,000	1,000	21,000
布施	村	4,000	3,000	1,000	1,000	1,000	1,000	1,000	1,000	1,000	11,000
中條	村	4,000	11,000	1,000	1,000	1,000	1,000	1,000	1,000	1,000	21,000
中條	村	4,000	11,000	1,000	1,000	1,000	1,000	1,000	1,000	1,000	21,000
五箇	村	4,000	11,000	1,000	1,000	1,000	1,000	1,000	1,000	1,000	21,000
都万	村	4,000	11,000	1,000	1,000	1,000	1,000	1,000	1,000	1,000	21,000
海士	村	4,000	11,000	1,000	1,000	1,000	1,000	1,000	1,000	1,000	21,000
墨木	村	4,000	11,000	1,000	1,000	1,000	1,000	1,000	1,000	1,000	21,000
浦那	村	4,000	11,000	1,000	1,000	1,000	1,000	1,000	1,000	1,000	21,000
知計	村	4,000	11,000	1,000	1,000	1,000	1,000	1,000	1,000	1,000	21,000
計		40,000	100,000	10,000	10,000	10,000	10,000	10,000	10,000	10,000	350,000

財政



(二三) 町村收入滞納處分

町	督促狀ヲ發シタル		財産差押ヲ爲シタル		處分執行箇收セシ		收入欠損ノモ		翌年度へ繰越ノモ	
	人員	金額	人員	金額	人員	金額	人員	金額	人員	金額
同	1	10,000	1	10,000	1	10,000	1	10,000	1	10,000
明	1	10,000	1	10,000	1	10,000	1	10,000	1	10,000
計	2	20,000	2	20,000	2	20,000	2	20,000	2	20,000
町	1	10,000	1	10,000	1	10,000	1	10,000	1	10,000
村	1	10,000	1	10,000	1	10,000	1	10,000	1	10,000
計	2	20,000	2	20,000	2	20,000	2	20,000	2	20,000

(二四) 縣稅滞納處分

町	督促狀ヲ發シタル		財産ノ差押ヲナシタル		滞納處分執行セシ		欠損ノモ		翌年度へ繰越ノモ	
	人員	金額	人員	金額	人員	金額	人員	金額	人員	金額
同	1	10,000	1	10,000	1	10,000	1	10,000	1	10,000
明	1	10,000	1	10,000	1	10,000	1	10,000	1	10,000
計	2	20,000	2	20,000	2	20,000	2	20,000	2	20,000
町	1	10,000	1	10,000	1	10,000	1	10,000	1	10,000
村	1	10,000	1	10,000	1	10,000	1	10,000	1	10,000
計	2	20,000	2	20,000	2	20,000	2	20,000	2	20,000

町

六三



町 村	督征状ヲ發シタル 人員 金額	財産ノ差押ヲナシ タルモノ 人員 金額	滞納處分 人員 金額	欠損ノ 人員 金額	六箇 ノ年度(繰越)ノモ	
					人員	金額
布 施 村	1	1	1	1	1	1
中 條 村	1	1	1	1	1	1
中 條 村	1	1	1	1	1	1
磯 前 村	1	1	1	1	1	1
五 箇 村	1	1	1	1	1	1
都 萬 村	1	1	1	1	1	1
海 士 村	1	1	1	1	1	1
浦 木 村	1	1	1	1	1	1
知 計 村	1	1	1	1	1	1
明 治 四 十 一 年 度	1,560	1,280	1,560	1,560	1,560	1,560
明 治 四 十 二 年 度	1,750	1,550	1,570	1,570	1,570	1,570
明 治 四 十 三 年 度	1,560	1,560	1,560	1,560	1,560	1,560
計	4,870	4,390	4,690	4,690	4,690	4,690

(二五)

兩稅滞納處分

明治四十三年度

第十門 官吏及公吏

町 村	(一) 島 島 島 島 島 島 島 島 島 島 島 島																		
	督征狀ヲ發シタル 人員 金額	財産ノ差押ヲナシ タルモノ 人員 金額	滞納處分 人員 金額	欠損ノ 人員 金額	翌年度(繰越)ノモ 人員 金額	島 島 島 島 島 島 島 島 島 島 島 島	年 次	人員	月 俸	司 書 記 員	技 手	人員	月 俸	人員	月 俸	人員	月 俸	人員	月 俸
明 治 四 十 二 年 度	100	100	100	100	100	島 島 島 島 島 島 島 島 島 島 島 島	年 次	人員	月 俸	司 書 記 員	技 手	人員	月 俸	人員	月 俸	人員	月 俸	人員	月 俸
明 治 四 十 一 年 度	100	100	100	100	100	島 島 島 島 島 島 島 島 島 島 島 島	年 次	人員	月 俸	司 書 記 員	技 手	人員	月 俸	人員	月 俸	人員	月 俸	人員	月 俸
明 治 四 十 三 年 度	100	100	100	100	100	島 島 島 島 島 島 島 島 島 島 島 島	年 次	人員	月 俸	司 書 記 員	技 手	人員	月 俸	人員	月 俸	人員	月 俸	人員	月 俸
明 治 四 十 二 年 度	100	100	100	100	100	島 島 島 島 島 島 島 島 島 島 島 島	年 次	人員	月 俸	司 書 記 員	技 手	人員	月 俸	人員	月 俸	人員	月 俸	人員	月 俸
明 治 四 十 一 年 度	100	100	100	100	100	島 島 島 島 島 島 島 島 島 島 島 島	年 次	人員	月 俸	司 書 記 員	技 手	人員	月 俸	人員	月 俸	人員	月 俸	人員	月 俸
明 治 四 十 三 年 十 二 月 三 十 一 日	100	100	100	100	100	島 島 島 島 島 島 島 島 島 島 島 島	年 次	人員	月 俸	司 書 記 員	技 手	人員	月 俸	人員	月 俸	人員	月 俸	人員	月 俸
東 四 町 村	100	100	100	100	100	島 島 島 島 島 島 島 島 島 島 島 島	年 次	人員	月 俸	司 書 記 員	技 手	人員	月 俸	人員	月 俸	人員	月 俸	人員	月 俸
支 給 月 額 長	100	100	100	100	100	島 島 島 島 島 島 島 島 島 島 島 島	年 次	人員	月 俸	司 書 記 員	技 手	人員	月 俸	人員	月 俸	人員	月 俸	人員	月 俸
支 給 月 額 助	100	100	100	100	100	島 島 島 島 島 島 島 島 島 島 島 島	年 次	人員	月 俸	司 書 記 員	技 手	人員	月 俸	人員	月 俸	人員	月 俸	人員	月 俸
支 給 月 額 收 入	100	100	100	100	100	島 島 島 島 島 島 島 島 島 島 島 島	年 次	人員	月 俸	司 書 記 員	技 手	人員	月 俸	人員	月 俸	人員	月 俸	人員	月 俸
支 給 月 額 給 料	100	100	100	100	100	島 島 島 島 島 島 島 島 島 島 島 島	年 次	人員	月 俸	司 書 記 員	技 手	人員	月 俸	人員	月 俸	人員	月 俸	人員	月 俸
支 給 月 額 人 員 計	100	100	100	100	100	島 島 島 島 島 島 島 島 島 島 島 島	年 次	人員	月 俸	司 書 記 員	技 手	人員	月 俸	人員	月 俸	人員	月 俸	人員	月 俸
支 給 月 額 人 員 計	100	100	100	100	100	島 島 島 島 島 島 島 島 島 島 島 島	年 次	人員	月 俸	司 書 記 員	技 手	人員	月 俸	人員	月 俸	人員	月 俸	人員	月 俸
支 給 月 額 人 員 計	100	100	100	100	100	島 島 島 島 島 島 島 島 島 島 島 島	年 次	人員	月 俸	司 書 記 員	技 手	人員	月 俸	人員	月 俸	人員	月 俸	人員	月 俸

(一)

官吏及公吏

明治四十三年度

町 村	督促狀ヲ發シタル 人員ノ金額		財産ノ差押ヲナシ タルモノノ金額		滞納處分決行セシ 人員ノ金額		欠損ノモノ 人員ノ金額		翌年度へ繰越ノモノ 人員ノ金額	
	人員	金額	人員	金額	人員	金額	人員	金額	人員	金額
布施村	1	14,370	1	3,730	1	3,110	1	4,075	1	
中條村	3	14,370	2	15,420	1	3,110	1	4,075	1	
中條村	3	14,370	2	15,420	1	3,110	1	4,075	1	
磯村	5	49,890	7	15,420	3	11,210	1	9,000	1	
五箇村	6	45,840	6	47,370	5	33,770	1	10,340	1	
都万村	7	72,330	4	18,660	2	13,060	1	11,100	1	
海士村	2	33,400	1	18,850	1	9,900	1	1,390	1	
浦木村	2	33,400	1	18,850	1	9,900	1	1,390	1	
知夫村	2	33,400	1	18,850	1	9,900	1	1,390	1	
計	1,127	1,233,940	756	948,140	626	762,890	228	204,285	71	81,905
明治四十二年	1,174	1,517,070	841	1,160	750	646,730	309	569,910	1	
明治四十一年	1,661	1,432,885	1,276	874,660	906	597,055	239	352,570	71	81,905

(115) 國稅滯納處分 明治四十三年度

町 村	督促狀ヲ發シタル 人員ノ金額		財産ノ差押ヲ爲シ タルモノノ金額		處分決行セシモノ 人員ノ金額		欠損ノモノ 人員ノ金額		翌年度へ繰越ノモノ 人員ノ金額	
	人員	金額	人員	金額	人員	金額	人員	金額	人員	金額
明治四十二年	1,174	1,517,070	841	1,160	750	646,730	309	569,910	1	
同四十二年	1,661	1,432,885	1,276	874,660	906	597,055	239	352,570	71	81,905

第十門 官吏及公吏

年次	島司		島廳書記		島廳學技		手雇		雇		人員計	
	人員	月俸	人員	月俸	人員	月俸	人員	月俸	人員	月俸	人員	月俸
明治四十三年	1	100	2	32	1	4	4	4	5	4	5	57
明治四十二年	1	100	2	32	1	4	4	4	5	4	5	57
明治四十一年	1	100	2	32	1	4	4	4	5	4	5	57

町村吏員

町 村	町村長		助役		收入役		書記		雇		人員計	
	人員	月俸	人員	月俸	人員	月俸	人員	月俸	人員	月俸	人員	月俸
東郷村	1	200	1	200	1	150	1	60	1	1	7	90
西郷村	1	200	1	200	1	150	1	60	1	1	7	90

同 明 治 四 十 一 年	明 治 四 十 二 年	計	知夫村	浦郷村	黒木村	海士村	都万村	五箇村	磯條村	中條村	中條村	布施村	東郷村	四郷村	町
		計	村	村	村	村	村	村	村	村	村	村	村	村	村
四一九	四二八	四一一	一一一	一六二	二〇〇	五九九	五四四	五四四	九三六	一九一	一七一	二〇〇	九六六		
四一九	四二八	四一一	一一一	一六二	二〇〇	五九九	五四四	五四四	九三六	一九一	一七一	二〇〇	九六六		
四一九	四二八	四一一	一一一	一六二	二〇〇	五九九	五四四	五四四	九三六	一九一	一七一	二〇〇	九六六		

議
會

六
七

明 治 四 十 一 年	明 治 四 十 二 年	計	知夫村	浦郷村	黒木村	海士村	都万村	五箇村	磯條村	中條村	中條村	布施村
		計	村	村	村	村	村	村	村	村	村	村
一五五	一五二	一五五	一三三	二〇〇	二二二	二〇〇	二〇〇	二〇〇	一五二	一三三	一三三	一四一
一五二	一五〇	一五二	一六九	二二二	二二八	一七八	一七八	一五二	一五二	一三三	一三三	一三三
一五〇	一五二	一五〇	一五四	二二二	二二二	一五六	一五六	一四二	一三三	一五二	一〇〇	八
四六	四七	四六	四五	三三	三四	三四	三四	四四	四四	四四	三三	三三
四六八	四八四	四六八	四七六	二七二	二七二	二八八	二八九	三八八	四〇〇	四四五	二九二	二九二
五二	五二	五二	六	一	一	二	三	一	一	一	一	一
三四八	三四八	三四八	七九	一	一	三〇	元	一	一	一	一	一
八七	八四	八七	八七	六六	六六	九九	九九	七七	七七	七七	七七	六六
六三	六四	六三	六三	七	一	一	一五	一五	二一	六六	六五	三三
一〇九	一〇三	一〇九	九九	二	一	一	四二	一八	七七	七七	二九	三三

第十門 議會

(一) 衆議院及縣會議員選舉有權者

明治四十三年十月三十日

官
吏
及
公
吏

議
會

六
六

町村	町村開會度數	町村開會日數	町村議事件數
同四十年		三九三	一,〇三四
同三十九年		三九三	一,〇三四
(二) 町村會ノ一 (組合會)			
組合開會度數			數
西郷町外十一村組合	一		九
西郷町外七村組合	一		五
計	二		一四
(三) 町村會ノ二 (各町村會)			
町村開會度數			數
西郷町	一三		三九
東郷町	二		三
東郷村	四		九
布施村	九		三六
中條村	八		一五

町村	町村開會度數	町村開會日數	町村議事件數
同四十二年		三三	三〇〇
同四十一年		三六	三二〇
同四十年		三三	三〇〇
同三十九年		三三	三〇〇
(四) 町村會議員及選舉有權者			
町村各町村會			數
西郷町外十一村(總町村)組合會	六六		三〇〇
西郷町外七村(島後町村)組合會	六六		三〇〇
明治四十三年十二月三十一日			
磯萬村	五		二二
五都村	六		二二
都萬村	七		二二
海士村	四		二一
黒木村	五		二二
浦郷村	一〇		三三
知夫村	九		三二
計	六六		三〇〇

同 四十年	同 四十一年	明治 四十二年	計	知	浦	黒	海	都	五	磯	中	中	布	東	西
				夫	郷	木	士	万	箇	條	村	村	村	村	村
一三三	一三九	一三八	一五	二	三	三	八	三	三	三	三	三	八	三	三
四、七〇六	四、七二一	四、八〇〇	四、八五九	二七二	四一〇	六一九	七二三	五九三	五九六	二九二	三八	二五九	一四二	二七三	三六三
一五	一五	一五	一五	一	一	二	二	一	一	一	一	一	一	一	二
一四三	一三九	一三八	一四三	二	三	三	八	三	三	三	三	三	八	三	三
三	三	三	三	一	一	一	一	二	二	一	一	一	一	一	三
九〇	八七	八七	九〇	三	一	一	一	三	三	三	三	三	八	三	三

議
會

計

同 三十九年	備考 議員數ハ現數ニシテ定員ニアラス	第十二門 農業	(一) 農事試驗場	場 名 所 在 地 所 轄	島根縣農事試驗場八田分場	(二) 農戶數及農人口				
						町	村	兼業	合計	
一三八	四、五九二	一五	一四六	三	九	周吉郡中條村大字八田	隱岐國	明治四十三年	農戶數	農人口
三	三	三	三	三	三	町	村	兼業	合計	合計
二二	二二	二二	二二	二二	二二	戶數	戶數	戶數	戶數	戶數
一〇	一〇	一〇	一〇	一〇	一〇	男	男	男	男	男
一〇	一〇	一〇	一〇	一〇	一〇	女	女	女	女	女
二二	二二	二二	二二	二二	二二	計	計	計	計	計
三三	三三	三三	三三	三三	三三	東郷村	西郷村	東郷村	西郷村	東郷村
四七	四七	四七	四七	四七	四七	布施村	東郷村	西郷村	東郷村	西郷村
九〇	九〇	九〇	九〇	九〇	九〇	計	計	計	計	計

議
會
農
業

計

町村	自田	畑	人口	自作小田	畑	人口	自作小人口	合田	畑	人口計	牧畑
西郷町	七反	一三三反	四八	四二反	二三八反	一五八	一	四九九反	三七二反	二〇六	一四五
中條村	四〇五	六四七	二九	一〇一	一八三	一〇九	五五	一五〇七	二四五	九二	二六二
中條村	四〇五	六四七	二九	一〇一	一八三	一〇九	五五	一五〇七	二四五	九二	二六二
布施村	三三	四二〇	二八〇	一	一八〇	四二	七八	四一	六〇〇	四〇	四五四
東郷村	二〇六	二七六	二七六	一〇三	一四五五	九八〇	六九〇	二二八	一七三	一九四六	一四五
五箇村	一三六	七〇三	二〇〇	一〇一	一八三	一〇九	五五	一五〇七	二四五	九二	二六二
磯村	四八八	七〇三	五〇三	六七一	五四二	三七三	二八五	二一五九	一七四一	一一六一	一
都万村	一五三八	一〇七四	七三五	一五〇九	八六九	一、四〇〇	四六五	二八七四	一九四三	二六三〇	二二七
海士村	七二二	四九三	五八四	一一一	一四六五	五七〇	三四八	二〇九三	一五〇六	一五〇一	一七二
黒木村	三二一	三五〇〇	七六〇	三九二	七六二	二、〇〇八	一、一〇七	一八二二	一五五八	四七三	九七二〇
浦郷村	九五	二四二	四三〇	一五六	一五〇〇	四八五	九〇〇	七〇三	五〇〇〇	一五五〇	一五六三七
知夫村	五七	一五六六	四三〇	二二二	三七八三	二〇〇	八六二	二五一	六一九五	一五九二	八八五三
計	五八五三	二、〇四六	四七三〇	八七二二	二、二四九	八四四三	六七七三	一、四九七	四、二九三	一九、九四六	四、五八三三
明治四十一年	五八三三	二、〇五六七	四、五八六	九六三二	二、一九〇八	八六二七	六、〇〇三	一、四四六四	四、二四七五	一三、二〇三	四、五八一六
明治四十二年	五八五一	二、一五一九	四、六七一	八七〇二	二、二四四九	八六八二	六、八九五	一、四五五三	四、三九六八	二〇、二四八	四、五八一六

農業

七三

町村	自田	畑	人口	自作小田	畑	人口	自作小人口	合田	畑	人口計	牧畑
中條村	二七三	二七九	四五〇	三〇	六〇	六五	一二五	三〇二	三三九	五二五	八五四
中條村	九七	一五七	二二五	二四二	三八一	三〇八	六八九	三三九	五三八	四三三	九七二
磯村	二八五	三〇六	五五一	三八五	五〇五	六五二	一一、一五七	六七〇	八一	一一、二〇三	二、〇〇四
五箇村	四一八	六〇	六一八	二八五	五九八	五五八	一一、一五六	七〇三	一一、二〇八	一一、一七六	二、三三四
都万村	二六一	五二八	一〇九	三九七	六六九	一一七	七九六	六五八	一一、一九七	二、三六	一、四三三
海士村	九〇九	一、一五〇	二、二七三	二七九	三五六	三五四	六九七	一、一八八	一、五〇六	一、四六四	二、九七〇
黒木村	一五七	二五〇	四〇〇	三六九	三三二	四九六	八二七	五二六	四八一	七四六	一、三三七
浦郷村	三八	八〇	一、四四〇	一六二	八三	九〇	一七三	四八〇	八八三	七三〇	一、六一三
知夫村	二〇六	三五〇	四九九	二二〇	二二〇	二七〇	四九〇	四一六	五七〇	七二九	一、二九九
計	三、三三五	四、九六〇	九、九〇六	二、六四七	三、四八三	三、一八九	六、六七二	六、〇三三	八、四三三	八、一四五	一六、五七八
明治三十九年	二、五七一	四、三二六	三、四七三	七、七八九	二、九六〇	五、九四一	一一、六二四	五五三二	一〇、二五七	六、一五六	一九、四一三
明治四十年	二、六五	四、二八八	四、〇九四	八、三八二	二、九六三	五、九五	一一、四九五	五、六一八	一〇、二九九	九、六三八	一九、八七七
明治四十一年	二、七八八	四、二八八	四、九〇八	九、一九六	二、九一七	五、七五八	一〇、七三六	五、七〇五	一〇、〇四六	九、八七四	一九、九二〇
明治四十二年	二、九三三	四、七四五	五、七四八	一〇、四九三	三、二九二	四、三二六	八、二五七	六、二二四	八、九七一	九、七七九	一八、七五〇

(三) 自作小作別田畑及農人口

明治四十三年

農業

七二

明治三十九年
明治四十年

五九六〇
六〇六六

一、八九七四
一、八六七三

五、〇〇〇
五、〇〇七

八四一六
八三五四

二、二四一五
二、一〇〇〇

八六〇一
八、二七九

五三七五
五、三五〇

一、四三七六
一、四四二〇

四、三八九
三、九七四三

一、八九七
一、八六五六

四、六〇九
四、六八六六

(四) 米

明治四十三年

浦黑海都五磯中中布東西町
郷木士万箇 條 施 郷 郷 村
村 村 村 村 村 村 村 村 村 村

二五五 六五五 一六七〇 一七八七 二四〇一 一〇三四 一九一九 一三三〇 三四 一〇四 四三二

一五 四八 一四五 三〇八 四七四 一三三 二九九 二五五 六 二二四 三〇

一 一 一 一 一 一 一 一 一 一

二〇〇 七〇 一八五 二〇九 二八七 一四七 二五八 一五〇 四〇 二二八 四六二

三五九 一〇四八 二五三八 二、七八三 三、三八五 一、二二一 三、五九九 一、六二〇 六一 一、六七三 六六

二 七 一九二 四三四 六五 一六三 三九 一五五 八 二七三 四三

一 一 一 一 一 一 一 一 一 一

三八〇 一、一四 二、七〇 三、二七 四、〇一〇 一、三八四 三、九一〇 一、七五 六九 一、九四五 六六七

一、二〇〇 一、六〇〇 一、五〇〇 一、五五七 一、七一〇 一、七〇 一、八三四 一、二〇〇 一、八〇〇 一、六四九 一、四五〇

一、四〇〇 一、六〇〇 一、三三 一、四一〇 一、三三〇 一、四〇〇 一、六〇七 一、〇〇〇 一、四〇〇 一、七一九 一、四〇〇

一 一 一 一 一 一 一 一 一 一

町 知夫村 計
明治三十九年
明治四十年
明治四十一年
明治四十二年

一、二七七 二五五 一、二七九 一、二七三

一七二 二四 一七六 一七〇

一 一 一 一

一、四五四 二八〇 一、四三八 一、四三三

一九、一八九 三五八 一九、三三五 一九、〇六七

二、四二四 三四 二、三〇八 二、三三五

一 一 一 一

二、六〇三 三九二 二、三六三 二、三三二

一、四〇〇 一、四〇〇 一、五二七 二、七〇九

一、二八四 一、四〇〇 一、二七七 二、三三九

一 一 一 一

(五) 麥

明治四十三年

町 西郷 東郷 布施 中條 中條 村 村 村 村 村

一七三 三〇九 三〇〇 七三 三六四

一 二 一 一 三

五五 三三 三五 八二

二二七 三五三 三五〇 七六八 四四九

一一一 二六二 二九九 四九九 七五七

一 一 一 一 三

三三 一八 三三 四六一 七四

一四四 二九五 三三三 九六〇 八三四

六三五 八二五 九三〇 八四〇 二、二七五

一 六八五 一 一、一三〇

六〇〇 七八〇 七〇 八五〇 八九八

町村	粟			種			黍			蜀黍		
	反別	收穫	價格	反別	收穫	價格	反別	收穫	價格	反別	收穫	價格
東郷村	三万	二石	一六四	反	一	一四	反	一	一四	反	一	一四
布施村	一八	一二	九〇	反	一	一四	反	一	一四	反	一	一四
中條村	三	一五	七五	反	一	一四	反	一	一四	反	一	一四
中條村	五	三	三八	反	一	一四	反	一	一四	反	一	一四
磯條村	二〇	九七	七六	反	一	一四	反	一	一四	反	一	一四
五箇村	一五〇	六〇	二八五	反	一	一四	反	一	一四	反	一	一四
都万村	一〇〇	四〇	三六八	反	一	一四	反	一	一四	反	一	一四
海士村	二〇〇	一四〇	一、六八〇	反	一	一四	反	一	一四	反	一	一四
黒木村	二五	二五	二五〇	反	一	一四	反	一	一四	反	一	一四
浦郷村	五〇	一六	一三七	反	一	一四	反	一	一四	反	一	一四
知夫村	四一	二九	二〇三	反	一	一四	反	一	一四	反	一	一四
計	七七四	四六八	四、二六四	反	五〇〇	五七三	反	二三四	二八六	反	三三〇	三三六
明治四十二年	八〇六	五八二	四、九四九	反	四〇八	一、六三三	反	二四六	一、〇八〇	反	二二〇	一、〇八九
明治四十一年	六五九	五七三	四、三四八	反	五七〇	一、〇六三	反	二八六	一、六三二	反	一八五	七六八
明治四十年	七三一	五五三	四、三七八	反	九三三	一、八〇三	反	四	三〇	反	五三〇	二七三九

町村	粟			黍			蜀黍		
	反別	收穫	價格	反別	收穫	價格	反別	收穫	價格
西郷町	反別	收穫	價格	反別	收穫	價格	反別	收穫	價格
計	一、九六五	六三〇	三三三	反	二、三六二	六〇六	反	三、二六七	一、〇二八
知夫村	三、四八八	五	四四六	反	三、九三九	五	反	二、六七八	一、〇〇〇
浦郷村	二九二	一四〇	三〇〇	反	二、四四一	五	反	二、七二五	九〇〇
黒木村	一五、〇〇〇	二〇	二一〇	反	一、六四〇	二八	反	二、九三三	九〇〇
海士村	五、四五〇	二〇九	一、四〇〇	反	七、〇八五	二四	反	八、七一九	一、三〇〇
都万村	二、六五〇	一〇	四七六	反	一、八八三	八	反	二、二九五	八七〇
五箇村	八〇九	七	一八七	反	一、〇〇三	六	反	一、二三五	一、二三五
磯條村	一、四三三	二五	一五八	反	一、六五	二〇	反	一、九一六	一、一三五
明治四十二年	一、九三三	五三六	三三三	反	二、二九九	五九六	反	二、六四二	一、〇七三
明治四十一年	二、〇八三	四三九	三三二	反	一、九三九	三五三	反	二、一八二	九三〇
明治四十年	一、九七四	四一八	三三二	反	二、三四三	三四三	反	二、〇一七	八九五
明治三十九年	二、〇五六一	四四五	三三七	反	二、四三三	四〇七	反	二、三九二	一、〇〇三

(六)

粟、黍、蜀黍

明治四十三年

町村	大豆			小豆			豌豆			蠶豆		
	反別	收穫	價格	反別	收穫	價格	反別	收穫	價格	反別	收穫	價格
西郷町	一五〇反	六〇石	四八〇円	五五反	二五石	一九六円	一反	一石	一円	四反	三石	二二円
東郷村	二三三	三五四	二、二八六	一七五	一七五	一、七五	三六	三四	一八七	一一	一一	五七
布施村	一八〇	一八〇	一、四四〇	三〇	二七	二七〇	六	六	四八	五	五	四二
中條村	二六	一五	一、〇八五	一三	六二	六〇	二〇	二〇	二〇	五	五	四二
中條村	二九七	二〇八	一、七六八	二四七	二二	一、二九	二五	一三	五九	三〇	一八	一〇〇
磯村	四〇五	五三六	三、九四三	一一二	一三	一、二九	三	三	一六	四七	四七	三三
計	二	一	一〇	四五六八	三三五八	一九、九四三	六一八七一、六七、一〇六	五八、九九六	三三八七	五四、八二六	四四一七	
計	二	一	一〇	四五六八	三三五八	一九、九四三	六一八七一、六七、一〇六	五八、九九六	三三八七	五四、八二六	四四一七	

農業

七九

町村	玉蜀黍			蕎麥			甘藷			馬鈴薯		
	反別	收穫	價格	反別	收穫	價格	反別	收穫	價格	反別	收穫	價格
西郷町	一五〇反	六〇石	四八〇円	五五反	二五石	一九六円	一反	一石	一円	四反	三石	二二円
東郷村	二三三	三五四	二、二八六	一七五	一七五	一、七五	三六	三四	一八七	一一	一一	五七
布施村	一八〇	一八〇	一、四四〇	三〇	二七	二七〇	六	六	四八	五	五	四二
中條村	二六	一五	一、〇八五	一三	六二	六〇	二〇	二〇	二〇	五	五	四二
中條村	二九七	二〇八	一、七六八	二四七	二二	一、二九	二五	一三	五九	三〇	一八	一〇〇
磯村	四〇五	五三六	三、九四三	一一二	一三	一、二九	三	三	一六	四七	四七	三三
計	二	一	一〇	四五六八	三三五八	一九、九四三	六一八七一、六七、一〇六	五八、九九六	三三八七	五四、八二六	四四一七	
計	二	一	一〇	四五六八	三三五八	一九、九四三	六一八七一、六七、一〇六	五八、九九六	三三八七	五四、八二六	四四一七	

農業

七八

(七) 玉蜀黍、蕎麥、甘藷、馬鈴薯

明治四十三年

明治三十九年	七九	四二三	三、三七五	五四一	四六七	九〇九	三	五	二五	五九四	四九九	三、三〇九
--------	----	-----	-------	-----	-----	-----	---	---	----	-----	-----	-------

町村	反別	大		根		蕪		菜		種		紫雲英	
		收穫	價格	收穫	價格	收穫	價格	收穫	價格	收穫	價格	收穫	價格
布施村	六反	30,000	1,500	2,250	112	1	2,250	1	1	1	1	2,250	1
中條村	三反	3,000	1,500	2,250	112	1	2,250	1	1	1	1	2,250	1
中條村	四反	7,250	655	3	1	1	1	1	1	1	1	2,250	1
磯筒村	一〇〇	50,000	1,500	6,000	180	1	1	1	1	1	1	2,250	1
五箇村	七五	110,000	1,130	3,300	118	1	1	1	1	1	1	2,250	1
都方村	四八	57,500	2,875	3,668	268	1	1	1	1	1	1	2,250	1
海士村	一一〇	88,000	1,936	1,600	333	1	1	1	1	1	1	2,250	1
黒木村	五五	49,500	2,475	7,500	300	1	1	1	1	1	1	2,250	1
浦郷村	六八	13,000	720	900	75	1	1	1	1	1	1	2,250	1
知夫村	八	11,050	497	2,500	125	1	1	1	1	1	1	2,250	1
計	八六八	668,840	19,174	103,643	3253	1	1	1	1	1	1	2,250	1
明治四十二年	九〇三	662,053	19,862	56,450	2258	1	1	1	1	1	1	2,250	1
明治四十一年	一六四六	605,633	18,519	35,053	2100	1	1	1	1	1	1	2,250	1
明治四十年	八四六	544,330	22,868	30,176	2,495	1	1	1	1	1	1	2,250	1
明治三十九年	八七五	443,987	17,477	42,090	1,856	1	1	1	1	1	1	2,250	1

(九) 大根、蕪、菜種、紫雲英

町村	反別	大		根		蕪		菜		種		紫雲英	
		收穫	價格	收穫	價格	收穫	價格	收穫	價格	收穫	價格	收穫	價格
東郷村	一一五	92,240	938	1,833	100	1	1	1	1	1	1	2,250	1
西郷村	八反	73,000	1,800	1,800	450	1	1	1	1	1	1	2,250	1
計	七七八	5,324	41,122	3,633	540	1	1	1	1	1	1	2,250	1
明治四十二年	八三〇七	4,811	41,152	3,833	599	1	1	1	1	1	1	2,250	1
明治四十一年	八三六三	4,466	30,111	3,905	1,473	1	1	1	1	1	1	2,250	1
明治四十年	八二一八	4,218	37,377	4,728	1,438	1	1	1	1	1	1	2,250	1
明治三十九年	八五三五	4,696	44,089	4,964	1,833	1	1	1	1	1	1	2,250	1
五箇村	四二五	5,550	3,220	503	166	110	400	184	80	400	237	400	
都方村	六六二	2,970	2,994	441	176	26	400	75	36	337	400		
海士村	三五八	1,650	1,000	1,544	1,670	20	400	49	30	209	337		
黒木村	九二二	8,760	3,650	4,633	1,667	23	400	79	30	300	337		
浦郷村	二六〇	810	3,650	3,650	1,200	177	400	49	30	300	337		
知夫村	六五〇	0,990	810	2,200	1,160	165	400	68	30	300	337		
計	七七八	5,324	41,122	3,633	540	1	1	1	1	1	1	2,250	1
明治四十二年	八三〇七	4,811	41,152	3,833	599	1	1	1	1	1	1	2,250	1
明治四十一年	八三六三	4,466	30,111	3,905	1,473	1	1	1	1	1	1	2,250	1
明治四十年	八二一八	4,218	37,377	4,728	1,438	1	1	1	1	1	1	2,250	1
明治三十九年	八五三五	4,696	44,089	4,964	1,833	1	1	1	1	1	1	2,250	1

(10) 茄子、南瓜、胡瓜、牛蒡

明治四十三年

町村	茄子		南瓜		胡瓜		牛蒡	
	反別	收穫	反別	收穫	反別	收穫	反別	收穫
西郷	1反	6,000	1反	1,000	1反	2,500	5反	4,000
東郷	7	19,500	1	1,000	2	1,500	3	1,500
中條	5	5,000	6	1,800	1	800	5	1,050
中條	5	5,000	1	500	1	300	1	150
五箇	3	15,000	1	300	2	500	1	350
都万	2	3,300	1	300	3	750	1	4,100
浦木	1	2,800	1	1,800	1	1,000	1	3,000
黒木	1	2,000	1	1,000	1	700	1	3,000
海士	3	5,000	1	1,000	1	700	1	2,600
計	12	103,500	11	16,100	11	9,900	10	48,650

(11) 大麻、菜類、楮皮、木實、楮實

明治四十三年

町村	大麻		菜類		楮皮		木實		楮實	
	反別	收穫	反別	收穫	反別	收穫	反別	收穫	反別	收穫
西郷	1反	150	8反	37,000	1反	1,880	1反	300	1反	100
東郷	5	250	4反	2,700	1反	500	3反	1,100	1反	100
布施	6	350	3	1,100	1反	600	3反	1,100	1反	100
中條	1	200	3	3,100	1反	600	4反	1,250	1反	100
中條	2	780	4	1,400	1反	600	1反	100	1反	100
磯條	2	5,800	2	3,600	1反	900	1反	100	1反	100
五箇	3	3,300	1	1,100	1反	250	1反	100	1反	100
都万	4	2,400	1	3,150	1反	200	1反	100	1反	100
計	27	27,600	23	31,500	11	11,000	11	9,900	11	4,800

町村	梅		桃		柿		梨		杏		栗	
	收穫	價格	收穫	價格	收穫	價格	收穫	價格	收穫	價格	收穫	價格
計	二六四	八、〇六八	四、〇五五	三〇〇	九二、九六七	四、七七四	三八五	六九	三、四四三	六五八	三、〇四三	二八八
海士村	五〇	二五〇	一	一	二、〇〇〇	八四〇	一	一	二〇〇	一	一八〇	三〇
黒木村	一	一	一	一	三、〇〇〇	四〇〇	一	一	八〇〇	二〇〇	一	一
浦郷村	一	一	一	一	二、八〇〇	一四〇	一	一	四八〇	二〇〇	一	一
知夫村	一	一	一	一	九二、九六七	四、七七四	三八五	六九	三、四四三	六五八	三、〇四三	二八八
明治三十九年	三三〇	六、六八六	一、九一八	四、五二	二二、六一〇	六八五	三三五	六〇	五、九七二	一、二四六	四、七七二	三八七
明治四十年	三三六	七、六三六	二、二〇〇	四、七六	二四、七四七	八、〇七五	三八五	六九	四、四八八	一、一六八	六、五四六	五七八
明治四十一年	一五五	六、四二五	九三二	四、九〇	二二〇、五一一	七、二二	三八五	六九	五、二六八	一、三八五	三、四一三	四六九
明治四十二年	三三〇	七、六四九	二、二九四	九八	一四、六六六	五八七	三八五	六九	二、四八五	一、四九	三、〇六〇	二四五

(一一) 梅實、桃實、柿實、梨實、杏實、栗實 明治四十三年

町村	梅		桃		柿		梨		杏		栗	
	收穫	價格	收穫	價格	收穫	價格	收穫	價格	收穫	價格	收穫	價格
計	一〇九	六、四四	一、七五	三六二	六、三五四	一、三三六	三、三六六	六六〇	五六七	二、七三七	二、七四三	七四四
中條村	二七	一、六二	一五	八	二、九八八	四四九	七四五	一一	二	三三	三三	三〇〇
磯筒村	二二	一、六	二〇	六	一	一	一〇	五	一〇〇	一	一〇	二二
五箇村	三三	一、〇	五八	二〇	九一〇	一七四	六三二	八八	二〇〇	六〇	一〇〇	一〇〇
都万村	四	二八	三三	二二	六六	二五	一〇〇	三五	一	一	三〇	一
海士村	二二	八八	二〇	二二	七〇	三八〇	三五〇	一七一	四〇	一三	一	一
黒木村	七	一五	一〇〇	一〇	一〇〇	三〇	二五〇	二五	一	一	一	一
浦郷村	三	一五	六〇	三〇	四〇	三〇	三〇	三〇	一	一	一	一
知夫村	八	五〇	二五〇	六〇	四〇	一五	五〇	二〇	一	一	一	一〇
明治三十九年	一四五	六、八五	一、九九一	三三三	一〇、五〇七	一、四〇九	七、〇九〇	九〇四	八八二	一八四	一〇八	一、〇四五
明治四十年	一八	六四〇	一、〇〇一	二、四五二	九、九一四	一、四八八	三、四一五	四、三三七	八五〇	二〇八	一〇四	八四九
明治四十一年	一五〇	七、七七	一、八〇	六四	八、四〇八	一、〇七三	一〇、七〇〇	七四三	八四七	三三	一〇一	三七八
明治四十二年	一〇	三六〇	二、八四	四、三三七	三、八三三	五七六	一一、七七七	二、三五五	六二二	一〇一	五、九九二	七九

(一二) 密柑、椎實、椎茸、鷄、鷄卵、鶯 明治四十三年六月末日現在

町村	反	桑茶		別	生業	額	價	格	反	別	生業	額	價	格
		收穫	價格											
西郷	三反	三	三	三	三	三	三	三	三	三	三	三	三	三
東郷	三反	三	三	三	三	三	三	三	三	三	三	三	三	三
布施	三反	三	三	三	三	三	三	三	三	三	三	三	三	三
申條	三反	三	三	三	三	三	三	三	三	三	三	三	三	三
中條	三反	三	三	三	三	三	三	三	三	三	三	三	三	三
五箇	三反	三	三	三	三	三	三	三	三	三	三	三	三	三
都萬	三反	三	三	三	三	三	三	三	三	三	三	三	三	三
海士	三反	三	三	三	三	三	三	三	三	三	三	三	三	三
黒木	三反	三	三	三	三	三	三	三	三	三	三	三	三	三

町村	密	收穫	價格	收穫	價格	收穫	價格	收穫	價格	收穫	價格	收穫	價格	收穫	價格
西郷	三反	三	三	三	三	三	三	三	三	三	三	三	三	三	三
東郷	三反	三	三	三	三	三	三	三	三	三	三	三	三	三	三
布施	三反	三	三	三	三	三	三	三	三	三	三	三	三	三	三
中條	三反	三	三	三	三	三	三	三	三	三	三	三	三	三	三
中條	三反	三	三	三	三	三	三	三	三	三	三	三	三	三	三
五箇	三反	三	三	三	三	三	三	三	三	三	三	三	三	三	三
都萬	三反	三	三	三	三	三	三	三	三	三	三	三	三	三	三
海士	三反	三	三	三	三	三	三	三	三	三	三	三	三	三	三
知浦	三反	三	三	三	三	三	三	三	三	三	三	三	三	三	三
計	三反	三	三	三	三	三	三	三	三	三	三	三	三	三	三

(一六) 農會 明治四十三年

町村	春				夏				秋			
	飼育戸數	掃立枚數	藪石數	價格	飼育戸數	掃立枚數	藪石數	價格	飼育戸數	掃立枚數	藪石數	價格
磯筒村	六	二八	二五	八六	一〇	二	二	四八	一六	八	七	一六〇
五箇村	二六	三六	三三	九三	二五	五	二	八九	三〇	七	三	七九
都万村	二九	五四	六二	二、六〇	二〇	四	三	一〇五	三三	八	七	一九五
海士村	四三	一五	二六	九、八一	一三	四	三	九三	二八	七	一、八四七	
島木村	七〇	一三〇	四〇	一、五〇〇	一四	一	一	九三〇	二八〇	七	七	一、八四七
浦郷村	八五	一三〇	三三	一、〇〇六	一四	一	一	一〇五	一八〇	一	六	二二八
知夫村	九六	一七	一六	五八五	二五	八	六	一六〇	二五	一	一	二七九
計	一、八四四	七〇〇	六七六	二四、二二三	三三三	二〇	八	二、四三三	四六三	一五九	一三	三、四二二
明治四十二年	二、〇一四	七六一	一、一〇三	三九、七六一	二八四	六八	四八	一、三六〇	三三六	一〇〇	七	二、〇三三
明治四十一年	一、八九九	六二二	四四三	三三、一〇〇	四三三	一三三	七四	二、五九〇	一六	四八	三六	一、一九三
明治四十年	一、八七一	五二五	三四七	二二、八七四	三九	六二	三六	一、二五七	四三	三	一五	四八一
明治三十九年	一、九四三	四三六	三八一	一三、八九八	二〇三	三六	一九	七三三	七七	二八	二二	四八〇

農業

八九

町村	春				夏				秋			
	飼育戸數	掃立枚數	藪石數	價格	飼育戸數	掃立枚數	藪石數	價格	飼育戸數	掃立枚數	藪石數	價格
西郷町	四	三〇	二七	一、〇一一	一三	三	三	六八	三	一	一	七四
東郷村	一三	八〇	七六	二、七三三	一〇	八	八	二〇三	一	一	一	一
布施村	九二	二六	二六	九一五	四六	七	七	一九九	一	一	一	一
中條村	一三〇	四二	五三	一、八二〇	二五	九	八	二四〇	三〇	一五	一	三〇
中條村	一八〇	三三	二八	九八五	二五	二	九	三三三	一三	八	四	二二〇

(一五) 蠶繭 明治四十三年

町村	春				夏				秋			
	飼育戸數	掃立枚數	藪石數	價格	飼育戸數	掃立枚數	藪石數	價格	飼育戸數	掃立枚數	藪石數	價格
浦郷村	七〇	七〇	五、〇〇〇	六、〇〇〇	三、六〇九	六、七六	一、四八	三	四、五〇〇	五〇	一	一三
知夫村	二〇〇九	五八	一八五、七八〇	六、六六六	一、四七	一、四九	一、四八	一、四九	四、八九七	五〇〇	一	五六〇
計	二、二〇九	一三〇	一八五、七八〇	一五、七三三	六、六六六	一、四七	一、四九	一、四九	四、八九七	五〇〇	一	五六〇
明治四十二年	一、八五五	一三〇	一五七、三三三	一五、七三三	六、六六六	一、四七	一、四九	一、四九	四、八九七	五〇〇	一	五六〇
明治四十一年	一、三三〇	一三〇	一三五、九六九	一五、九六九	一、四七	一、四七	一、四七	一、四七	四、八九三	一、二〇八	一	八三
明治四十年	一、三三〇	一三〇	一三〇、一〇〇	一三、〇〇〇	一、四七	一、四七	一、四七	一、四七	四、八九三	一、二〇八	一	八三
明治三十九年	九二八	九二八	一、二四、三四四	一、二四、三四四	一、四七	一、四七	一、四七	一、四七	一、九九七	一、九九七	一	八〇八

農業

八九

町	村	(一)		町	村	(二)	
		牝	計			牝	計
西郷	西郷	六	一〇	西郷	一、三〇一	牝	一、〇九三
東郷	東郷	四	一〇	東郷	一、〇五〇	牝	一、〇九三
布施	布施	一	五	布施	一、〇五〇	牝	一、〇九三
中條	中條	一	五	中條	一、〇五〇	牝	一、〇九三
中條	中條	一	五	中條	一、〇五〇	牝	一、〇九三
磯條	磯條	一	五	磯條	一、〇五〇	牝	一、〇九三
五箇	五箇	一	五	五箇	一、〇五〇	牝	一、〇九三
都方	都方	一	五	都方	一、〇五〇	牝	一、〇九三
海士	海士	一	五	海士	一、〇五〇	牝	一、〇九三
計	計	一、三五六	一、六六九	計	一、三五六	牝	一、〇九三
産牛、斃牛、屠牛		明治四十三年		明治四十三年		明治四十三年	
西郷	西郷	一、三五六	一、六六九	西郷	一、三五六	牝	一、〇九三
東郷	東郷	一、三五六	一、六六九	東郷	一、三五六	牝	一、〇九三
布施	布施	一、三五六	一、六六九	布施	一、三五六	牝	一、〇九三
中條	中條	一、三五六	一、六六九	中條	一、三五六	牝	一、〇九三
中條	中條	一、三五六	一、六六九	中條	一、三五六	牝	一、〇九三
磯條	磯條	一、三五六	一、六六九	磯條	一、三五六	牝	一、〇九三
五箇	五箇	一、三五六	一、六六九	五箇	一、三五六	牝	一、〇九三
都方	都方	一、三五六	一、六六九	都方	一、三五六	牝	一、〇九三
海士	海士	一、三五六	一、六六九	海士	一、三五六	牝	一、〇九三
計	計	一、三五六	一、六六九	計	一、三五六	牝	一、〇九三

牧畜

九一

第十三門 牧畜

農會名	經費		補助	補助	補助	計
	四十四年度豫算	四十三年度決算				
隱岐島農會	四、九三三	四、四七四	一	一、二五〇	一	一、八四九
東郷村農會	一、四〇八	三、五八八	一	一、二五〇	一	一、二五〇
中條村農會	五三二	三、五八八	一	一、二五〇	一	一、二五〇
中條村農會	四九六	七、五四	一	一、二五〇	一	一、二五〇
磯村農會	六〇三	五、八五	一	一、二五〇	一	一、二五〇
五箇村農會	八二五	三、〇〇	一	一、二五〇	一	一、二五〇
都方村農會	二、九四	一、三三	一	一、二五〇	一	一、二五〇
海士村農會	一、三三四	九、七七	一	一、二五〇	一	一、二五〇
黒木村農會	九四〇	四、七五	一	一、二五〇	一	一、二五〇
浦郷村農會	九四八	五、〇六	一	一、二五〇	一	一、二五〇
知夫村農會	一、七九九	九、六九二	一	一、二五〇	一	一、二五〇
計	一四、一〇	九、六九二	一	一、二五〇	一	一、二五〇

農業牧畜

九〇

町	西	東	布	中	中	磯	五	都	海	黒	浦	知	計
	郷	郷	郷	條	條	條	萬	萬	木	木	郷	夫	
村	村	村	村	村	村	村	村	村	村	村	村	村	村
産													
牝													
計													
馬													
牝													
計													
馬													

(三) 産馬 斃馬 明治四十三年

牧畜

九三

町	西	東	布	中	中	磯	五	都	海	黒	浦	知	計
	郷	郷	郷	條	條	條	萬	萬	木	木	郷	夫	
村	村	村	村	村	村	村	村	村	村	村	村	村	村
産													
牝													
計													
馬													
牝													
計													
馬													

牧畜

九二

明治三十九年
明治四十年
明治四十一年
明治四十二年

町	西郷	東郷	布施	中村	計	明治卅九年	明治四十年	明治四十一年	明治四十二年	町	知夫	浦郷	黒木	町	(五)	
															頭	計
						三六	二〇	五七			二二	一	二		内國	牛
															馬種	馬
															雜牛	牛
						三三	三三	一五	一六		九	一	二		馬種	馬
															外牛	牛
															國馬	馬
															牛計	牛
						五九	四八	二四	二四		三	三	二	四	馬計	馬
																死

牧畜

九五

町	西郷	東郷	布施	中條	中條	五箇	都士	海士	計	明治三十九年	明治四十年	明治四十一年	明治四十二年	(四)	
														種	計
														種	牛
														種	馬
														雜牛	牛
														馬種	馬
														外牛	牛
														國馬	馬
														牛計	牛
														馬計	馬

牧畜

九四

町村	計										
	東郷村	布施村	中條村	中條村	磯條村	五箇村	都万村	海士村	黒木村	浦郷村	知夫村
搾乳所箇所數	1	1	1	1	1	1	1	1	1	1	1
乳牛頭數	1	1	1	1	1	1	1	1	1	1	1
年内搾乳高價	1	1	1	1	1	1	1	1	1	1	1
格	1	1	1	1	1	1	1	1	1	1	1

牧畜 (七) 獸醫及蹄鐵工 明治四十三年 九七

町村	計										
	東郷村	布施村	中條村	中條村	磯條村	五箇村	都万村	海士村	黒木村	浦郷村	知夫村
搾乳所箇所數	1	1	1	1	1	1	1	1	1	1	1
乳牛頭數	1	1	1	1	1	1	1	1	1	1	1
年内搾乳高價	1	1	1	1	1	1	1	1	1	1	1
格	1	1	1	1	1	1	1	1	1	1	1

牧畜 (六) 牛乳 明治四十三年 九六

農 業 山 林	中	布	東	西	町	第十四門 山林	(一) 公有林野	明治四十三年度末日現在	農 業 山 林	九九
	村	村	村	町	村					
	一六五	二二	一	1	筒所面積 營林方法既定					
	一二七	七六三	一	1反	筒所面積 營林方法未定					
	五	1	1	七	筒所面積 計					
	三八七	1	1	一九三反	筒所面積 有					
	三〇〇	二二	一	七九	筒所面積 票					
	一五六四	七八三	二	一九三反	筒所面積 既定					
	八二	三七	七	1	筒所面積 未定					
	一〇三九	二七	六九四	1反	筒所面積 計					
三〇	1	八	1	筒所面積 有						
三三八	1	二六	1反	筒所面積 計						
一二三	三七	六九	1	筒所面積 計						
一三七	二七	八〇	1反	筒所面積 計						

(八) 產牛馬組合
 明治四十三年度
 縣補助
 町村組合補助
 計

隱岐產牛馬組合	組合名	明治三十九年	明治四十年
五、一六四	四十四年度豫算	一	二
二、四三	四十三年度決算	1	1
五〇〇	縣補助	一	二
四〇〇	町村組合補助	一	一
九〇〇	計	一	一

明治四十一年	明治四十二年	知	浦	黒	海	都	五	磯	中	中	布	東	西	町	牧 畜 工
計	計	夫	郷	木	士	万	箇	條	條	條	施	郷	郷	村	
二	二	二	1	1	1	1	1	1	1	1	1	1	1	1	
二	二	二	1	1	1	1	1	1	1	1	1	1	1	1	
二	二	二	1	1	1	1	1	1	1	1	1	1	1	1	
二	二	二	1	1	1	1	1	1	1	1	1	1	1	1	
二	二	二	1	1	1	1	1	1	1	1	1	1	1	1	
二	二	二	1	1	1	1	1	1	1	1	1	1	1	1	
二	二	二	1	1	1	1	1	1	1	1	1	1	1	1	
二	二	二	1	1	1	1	1	1	1	1	1	1	1	1	

明治 三十九年	明治 四十年	明治 四十一年	明治 四十二年	計	知	浦	黒	海	都	五	磯	中	中	布	東	
					夫	郷	木	士	万	筒	條	施	郷			
村	村	村	村	村	村	村	村	村	村	村	村	村	村	村	村	村
27	33	48	77	285	18	11	84	1	210	75	1	1	1	1	1	1
22	7	148	148	221	1	1	35	5	3	29	47	1	1	1	1	1
35	1	1	1	37	1	1	1	1	2	1	1	1	1	1	1	1
37	1	1	1	40	1	1	1	1	1	1	1	1	1	1	1	1
73	1	1	1	76	1	1	1	1	1	1	1	1	1	1	1	1
161	133	105	50	449	1	1	3	5	28	22	9	3	1	1	1	1
176	176	176	180	707	1	1	1	1	1	1	1	1	1	1	1	1
233	233	233	233	932	1	1	1	1	1	1	1	1	1	1	1	1
71	71	68	68	278	1	1	1	1	1	1	1	1	1	1	1	1
243	243	243	243	972	1	1	1	1	1	1	1	1	1	1	1	1
398	398	398	398	1592	1	1	1	1	1	1	1	1	1	1	1	1

明治 三十九年	明治 四十年	明治 四十一年	明治 四十二年	計	知	浦	黒	海	都	五	磯	中	中	布	東	
					夫	郷	木	士	万	筒	條	施	郷			
村	村	村	村	村	村	村	村	村	村	村	村	村	村	村	村	村
42	42	42	42	168	1	1	1	1	1	1	1	1	1	1	1	1
47	47	47	47	188	1	1	1	1	1	1	1	1	1	1	1	1
47	47	47	47	188	1	1	1	1	1	1	1	1	1	1	1	1
70	70	70	70	280	1	1	1	1	1	1	1	1	1	1	1	1
100	100	100	100	400	1	1	1	1	1	1	1	1	1	1	1	1
115	115	115	115	465	1	1	1	1	1	1	1	1	1	1	1	1
181	181	181	181	724	1	1	1	1	1	1	1	1	1	1	1	1
239	239	239	239	956	1	1	1	1	1	1	1	1	1	1	1	1
398	398	398	398	1592	1	1	1	1	1	1	1	1	1	1	1	1

(三) 公有社寺私有林栽種ノ一 (新植) 明治四十三年

町村	杉		扁柏		其他		計
	反別	數量	反別	數量	反別	數量	
西郷町	六反	三、六〇〇本	一	一	一	一	六反 三、六〇〇本
東郷町	四	三、八五〇					四 三、八五〇
布施村	六	三、四〇〇					六 三、四〇〇
中條村	三〇	三、〇〇〇					三〇 三、〇〇〇
中條村	六	三、四〇〇					六 三、四〇〇
磯筒村	六五	三、八、四五〇					六五 三、八、四五〇
五箇村	三〇	三、〇〇〇					三〇 三、〇〇〇
都万村	八五	七、三、八〇〇					八五 七、三、八〇〇
海木村	一五	五、〇〇〇					一五 五、〇〇〇
黒木村	二	三、〇〇〇					二 三、〇〇〇
浦郷村	三	一、一〇〇					三 一、一〇〇
知夫計	五九	三〇一、三〇〇	一	一	八	八	五九 三〇一、三〇〇
經費		三、八、五〇					三、八、五〇

(四) 公有社寺私有林栽種ノ二 (補植) 明治四十三年

町村	杉		扁柏		其他		計
	反別	數量	反別	數量	反別	數量	
西郷町	三六反	三、六〇〇本	一	一	一	一	三六反 三、六〇〇本
東郷村	一	?					一 ?
布施村	一一	一、四〇〇					一一 一、四〇〇
中條村	六六	六、〇〇〇					六六 六、〇〇〇
中條村	八七	八、七〇〇					八七 八、七〇〇
磯筒村	一、〇〇〇	一、〇〇〇					一、〇〇〇 一、〇〇〇
五箇村	二、五〇〇	二、五〇〇					二、五〇〇 二、五〇〇
都万村	二、四二五	二、四二五					二、四二五 二、四二五
海士村	一	?					一 ?
町村計	三六反	三、六〇〇本	一	一	一	一	三六反 三、六〇〇本
經費		七、九					七、九

町	村	材積	價格	材積	價格	材積	價格	材積	價格	材積	價格	計	
西	西	松	松	檜	檜	栗	栗	其他	其他	其他	其他	計	
黑木村	知夫村												
浦郷村	知夫村	九八、六五	二、一六										
計	計												
明治三十九年	明治三十九年	三五、三三	三、七										
明治四十年	明治四十年	三三、一四	三、〇八										
明治四十一年	明治四十一年	二六、四〇	二、六五										
明治四十二年	明治四十二年	三三、四七	四、七五										
計	計												

(五)

公有社寺私有林伐採ノ一 (用材)

明治四十三年

町	村	材積	價格	材積	價格	材積	價格	材積	價格	材積	價格	計
西	西	杉	杉	扁柏	扁柏	松	松	其他	其他	其他	其他	計
西郷町	西郷町	二、五〇	八、四〇									
東郷村	東郷村	二、三〇	七、二〇									
布施村	布施村	四、五〇	一、二五									
中條村	中條村	一、三〇	三、九〇									
中條村	中條村	一、一〇	三、三〇									
計	計											
明治三十九年	明治三十九年	二、八五	一、一〇									
明治四十一年	明治四十一年	三、一〇	一、一〇									
明治四十二年	明治四十二年	三、三〇	一、一〇									
計	計											

(六)

公有社寺私有林伐採ノ二 (薪炭材)

明治四十三年

町	村	材積	價格	材積	價格	材積	價格	材積	價格	計
西	西	松	松	檜	檜	栗	栗	其他	其他	計
五箇村	五箇村	二、五〇	三、七五							
都万村	都万村	五、三〇	八、四〇							
海士村	海士村	五〇〇	二、五〇							
黒木村	黒木村	八〇〇	三、二〇							
浦郷村	浦郷村	二〇〇	二、〇〇							
知夫村	知夫村	一、二〇	一、八〇							
計	計									
明治三十九年	明治三十九年	二、五〇	一、八〇							
明治四十年	明治四十年	二、八七	三、七〇							
明治四十一年	明治四十一年	六、八五	九、九〇							
明治四十二年	明治四十二年	九、〇三	一三、〇〇							
計	計									
明治四十三年	明治四十三年	二五、六五	四二、六〇							
計	計									

山林

町村	竹		淡		江		具		他		計	
	數量	價格	數量	價格	數量	價格	數量	價格	數量	價格	數量	價格
西郷町	1	1									1	1
東郷村	1	1									1	1
布施村	1	1									1	1
中條村	1	1									1	1
中條村	1	1									1	1
磯條村	1	1									1	1
五箇村	1	1									1	1
都萬村	1	1									1	1
海士村	1	1									1	1
黒木村	1	1									1	1
浦郷村	1	1									1	1
知夫村	1	1									1	1
計	11	11									11	11
明治四十二年	1,826	874	2,065	942	10	9	1	1	1	1	3,901	1,826

101

(七)

公有社寺私有林伐採ノ三

明治四十三年

山林

町村	竹		淡		江		具		他		計	
	數量	價格	數量	價格	數量	價格	數量	價格	數量	價格	數量	價格
東郷村	1	1									1	1
布施村	1	1									1	1
中條村	1	1									1	1
中條村	1	1									1	1
磯條村	1	1									1	1
五箇村	1	1									1	1
都萬村	1	1									1	1
海士村	1	1									1	1
黒木村	1	1									1	1
浦郷村	1	1									1	1
知夫村	1	1									1	1
計	11	11									11	11
明治三十九年	3,830	8,634	1	50	10	9	1	1	1	1	4,841	3,830
明治四十年	1,343	1,089	3	50							3,735	1,343
明治四十一年	2,249	1,071	1	50							3,370	2,249
明治四十二年	3,006	1,283	1,085	1,790							4,091	3,006
計	10,424	13,077	5	200	20	29	2	2	2	2	12,137	10,424

102

山	林	漁	業
明治四十一年	二,四六八	一,一三六	二,〇八八
明治四十年	二,七八	一,六六七	三,三八
明治三十九年	一,四九七	一,三四三	二,七四八
明治四十一年	一,〇七八	一,八三三	一,〇七八
明治四十年	一,一	一,一	一,一
明治三十九年	一,一	一,一	一,一
明治四十一年	四,五五六	六,〇四六	二,三二二
明治四十年	四,二四五	三,五〇〇	二,五七九

第十五門 漁業

町村	專業		兼業		合計	
	戶數	人口	戶數	人口	戶數	人口
西郷町	五五	八八〇	一〇〇	一,〇〇〇	一五五	一,八八〇
東郷村	一六	七	一六	一六	三二	二三
布施村	一〇	〇	一〇	一〇	二〇	二〇
中條村	一	一	一	一	二	二
中條村	一	一	一	一	二	二
磯村	七	一	七	七	一四	一四
五箇村	三五	三七	三五	三五	七〇	七〇
都万村	一六	三七	一六	一六	三二	三二
合計	一〇九	一,〇〇〇	一〇九	一,〇〇〇	二一八	二,〇〇〇

(一) 漁戶數及漁人口

明治四十三年

町村	新造船數	三間未滿		三間以上五間未滿		五間以上	廢用船數	現在船數
		價	格	價	格			
海士村	一六〇	三六	二〇七	四三	八八八	四四〇	六七四	一,三三二
黒木村	六五	九七	三〇	七〇	一,一八五	四七五	八〇七	一,三三二
浦郷村	八二	一三	六五	三〇	四八〇	八〇	五三二	一,三三二
知夫村	一三三	一三	六	七〇	四〇〇	三三	一八〇	一,三三二
合計	一,三七〇	一〇九〇	一,四一〇	一,九八八	一,一八五	一,〇〇	一,一八〇	一,三三二
明治四十二年	一,三四五	一,九八七	五三三	三,八六六	二,四九七	四,九六九	五,八四三	八,八七三
明治四十一年	一,二九二	二,一〇一	四三三	三,八九〇	二,八八四	三,四七八	六,〇九一	九,四三二
明治四十年	一,三四四	二,六七七	五九五	三,七二二	三,一三四	三,七六五	六,四三九	一〇,一六八
明治三十九年	一,二四三	二,一一〇	六三三	二,七三三	二,四三九	三,六八一	六,四三七	九,九六四

(二) 漁船

明治四十三年

漁業

一〇九

遭難地方	種類	船數	乘員		無事	合計
			死亡	傷生		
西郷町沿海	破壊、漂流、行衛不明	四			五人	九人
東郷村沿海						
布施村沿海						
中村沿海	漂流、流失、破壊	四				
磯村沿海		八				
五箇村沿海	流失					
都万村沿海						
海士村沿海						
黒木村沿海						
浦郷村沿海						
知夫村沿海	破壊、漂流、流失、行衛不明	一六				
計						

(三)

難破漁船

明治四十三年

明治三十九年	明治四十年	明治四十一年	明治四十二年	計	知夫村	浦郷村	黒木村	海士村	都万村	五箇村	磯村	中村	中村	布施村
一三七	101	133	144	100	二	二七	二八	三三	三五	五	一	一	六	一
二,九四五	三,011	三,六三〇	二,九三六	三,011	三〇	五〇	三〇〇	四〇〇	一,二五〇	一一五	一五	一	一五〇	一
二二六	147	167	187	100	六	一五	二二	三〇	二〇	三	三	一	一	六
10,333	六,七九二	七,三五四	七,三三六	八,七三三	三〇〇	九〇〇	四〇〇	一,七〇〇	一,一〇〇	100	一〇〇	一	一,四〇〇	一九二
四	四	四	二	四	一	二	一	一	一	一	一	一	一	一
二九〇	三八五	一九〇	四〇	四二五	一	二〇	一	100	一	一	一	一	一	一
三三	一九〇	一六四	二四九	二八八	二〇	三	三	六	六	三	三	一	八	二
五,三三四	四,三三五	三,八九二	四,一九五	四,二五六	四〇	一〇一	三九五	四八六	八〇九	六二九	一六七	三九三	二	二二八

110

品目	全	全	全	全	全	全	全	全	全	全	全
鯉											
鮎											
鱸											
文 鮪 魚			四、八〇〇 六〇〇		一、六〇〇 四〇〇				一、三〇〇 一〇〇		一、〇〇〇 〇〇〇
鰻											
鯽											
鱒											
鰭											
鯉											
黑 鯛											
鯛											
總計											四、三六一

品目	全	全	全	全	全	全	全	全	全	全	
鯉											
鮎											
鱸											
鰻											
鯽			二、三〇〇 六〇〇		二、三〇〇 六〇〇						
鱒											
鰭											
鯉											
黑 鯛											
鯛											
總計											八、七八八

(四) 漁獲物

破壊、流失、先行不明	破壊、流失、先行不明	破壊、流失、先行不明	破壊、流失、其他	破壊、流失、其他	破壊、流失、其他
明治四十二年					
明治四十一年					
明治四十年					
明治三十九年					

品目	其他水产品							其他
	其	海	海	鮪	二番柔魚	一番柔魚	烏賊	
藻	全	全	全	全	全	全	全	全
黒海菜	全	全	全	全	全	全	全	全
青苔	全	全	全	全	全	全	全	全
四郷町								
東郷村								
布施村								
中村								
中條村								
磯村								
五箇村								
都方村								
海士村								
黒木村								
浦郷村								
知夫村								
價格計								

品目	介類				類				
	蝶	蛤	牡蠣	鮑	其	サカヅクリ	鱸	沙白	鯉
螺	全	全	全	全	全	全	全	全	全
四郷町									
東郷村									
布施村									
中村									
中條村									
磯村									
五箇村									
都方村									
海士村									
黒木村									
浦郷村									
知夫村									
價格計									

品目	食							數量	價格
	乾			素					
	其	鱒	田	鱈	甲	二	一		
西郷町	全	全	全	全	全	全	全	1	1
東郷村	全	全	全	全	全	全	全	1	1
布施村	全	全	全	全	全	全	全	1	1
中村	全	全	全	全	全	全	全	1	1
中條村	全	全	全	全	全	全	全	1	1
磯村	全	全	全	全	全	全	全	1	1
五箇村	全	全	全	全	全	全	全	1	1
都万村	全	全	全	全	全	全	全	1	1
海士村	全	全	全	全	全	全	全	1	1
黒木村	全	全	全	全	全	全	全	1	1
浦郷村	全	全	全	全	全	全	全	1	1
知夫村	全	全	全	全	全	全	全	1	1
價格計									1

(五) 水産製造物 明治四十三年

品目	數量	價格	類				
			其	藻	蕁	石	和
西郷町	全	1,500					
東郷村	全	1,980					
布施村	全	3,300					
中村	全	2,800					
中條村	全	900					
磯村	全	3,000					
五箇村	全	1,500					
都万村	全	1,830					
海士村	全	6,000					
黒木村	全	3,500					
浦郷村	全	10,000					
知夫村	全	3,500					
價格計		5,875					

料					
製			據		
其	鱒	鮎	鱒	鮓	鱈
他					
全	全	全	全	全	全
			六〇〇	三、八〇〇	
五〇					
			二五〇	一五〇	
三二〇					
八〇〇				一、五九〇	
			二五、〇〇〇	一、二五〇〇	
五〇〇			二、〇〇〇		二、八〇〇
六五〇			一、一〇〇	一、一〇〇	
二、三二〇			四、二五〇	六、五〇〇	二、〇〇〇

漁業

據									
煮		乾						鱈	
海	鱈	其	鱒	鮎	舒	鮓	文	鱈	鱈
他		魚							
全	全	全	全	全	全	全	全	全	全
五〇〇〇	一、五〇〇						一、七〇〇		
二五		五〇					五〇	五〇	
六五〇	一、五五								
四五									
三、八五		四〇							
一、五〇	一、一〇						一、三〇〇		
六〇〇	二、四〇〇	二〇〇							
二五	一、五〇								
一、一五〇	四、四〇	〇〇					一、〇〇〇		

漁業

漁業工業業
第十六門 工業

組 合 名	經 費	補 助	計 金	同 十 年	同 十 一 年	明 治 四 十 二 年	合 計	渡 海 羅	油	
									其 他	鯨 油
隱岐水産組合	四十四年度豫算	六、〇〇八		全	全	全	七、六六三			
	四十三年度決算	五、三三三		八、八二八	六、七四五	六、三〇〇	四、一五〇			
	縣補助	三〇〇		四、一六六	五、一六〇	六、三〇〇	五、九二九			
	町村組合補助	四〇〇		六、〇九〇	五、四五六	二、四一九	二、七二四			
	計	七〇〇		二〇、〇八〇	二〇、〇一〇	二〇、〇〇〇	六、三五五			
				一、三九九	七、九七四	一、一七三	一、九五〇			
				四、九九九	四、五二六	四、八三三	八、九六六			
				九、六五三	八、七五三	四、〇〇三	一八、〇〇〇			
				八、七五〇	三、〇三三	二、三九二	一四、一七五			
				六、九五七	八、七七〇	一、七六〇	一七、四八七			
				二〇、九六二	二〇、八七五	一七、四八〇	三九、一〇八			

(六) 水産組合
明治四十三年度

魚 類	料			肥			雜 類	品 目	價 格	數 量
	類	雜	粕	糞	摻	糞				
河豚油	全	全	全	全	全	全	全	西郷町		
鱈油	全	全	全	全	全	全	全	東郷村		
鯨油	全	全	全	全	全	全	全	布施村		
其他	全	全	全	全	全	全	全	中村		
	全	全	全	全	全	全	全	中條村		
	全	全	全	全	全	全	全	磯村		
	全	全	全	全	全	全	全	五箇村		
	全	全	全	全	全	全	全	都方村		
	全	全	全	全	全	全	全	海士村		
	全	全	全	全	全	全	全	黒木村		
	全	全	全	全	全	全	全	浦郷村		
	全	全	全	全	全	全	全	知夫村		
	全	全	全	全	全	全	全	價格計		

町	村	製糸工場		住宅		計	數量	價格	數量	價格	數量	價格	數量	價格
		工場	住宅	工場	住宅									
西郷	東郷	1	1	3	3	2	10	10	1	1	1	1	1	1
布施	中條	1	1	3	3	2	10	10	1	1	1	1	1	1
中條	中條	1	1	3	3	2	10	10	1	1	1	1	1	1
磯條	磯條	1	1	3	3	2	10	10	1	1	1	1	1	1
五箇	五箇	1	1	3	3	2	10	10	1	1	1	1	1	1
都萬	都萬	1	1	3	3	2	10	10	1	1	1	1	1	1
海士	海士	1	1	3	3	2	10	10	1	1	1	1	1	1

(一) 蠶糸及真綿

明治四十三年

明治三十九年	明治四十年	明治四十一年	明治四十二年
506	498	433	585
874	887	654	577
548	507	388	251
1,433	1,393	982	827
646	603	527	764
1,031	959	821	970
509	423	242	300
1,540	1,371	1,404	1,101
1,153	1,101	940	1,349
1,905	1,845	1,456	1,547
1,047	920	570	550
2,962	2,765	2,026	2,097

工業

1111

町	村	戶數		計	戶數	人口		計
		男	女			男	女	
西郷	東郷	3	3	6	1,155	1,051	2,206	
布施	中條	6	6	12	2,337	2,117	4,454	
中條	中條	7	7	14	2,770	2,500	5,270	
磯條	磯條	15	15	30	6,000	5,400	11,400	
五箇	五箇	33	33	66	13,665	12,315	25,980	
都萬	都萬	33	33	66	13,665	12,315	25,980	
海士	海士	68	68	136	28,080	25,200	53,280	
浦木	浦木	86	86	172	35,820	32,460	68,280	
知夫	知夫	181	181	362	76,860	69,780	146,640	
計		498	498	996	103,740	93,780	197,520	

(一) 工業 戶數及工人人口

明治四十三年

工業

1111

工場數	器械		男職	女職	計	數量	價格	數量	價格	數量	價格	數量	價格	數量	價格	合計
	器	械														
1	1	1	1	5	5	10	100	100	100	100	100	100	100	100	100	100
明治三十九年	277	174	174	433	131	156	9,530	1,563	1,977	1,421	2,057	141	2,198	141	2,198	28,440
明治四十年	309	198	198	507	111	133	7,637	1,602	1,995	1,533	2,361	111	2,474	111	2,474	28,440
明治四十一年	333	187	187	520	122	149	9,608	1,668	1,890	1,636	2,333	122	2,455	122	2,455	28,440
明治四十二年	303	176	176	479	118	144	9,556	1,286	1,650	1,568	2,147	118	2,265	118	2,265	28,440
計	1,236	780	780	1,916	482	596	41,837	5,910	7,112	5,185	7,002	482	7,484	482	7,484	118,110
磯筒村	122	72	72	194	50	62	6,112	100	140	80	96	1	116	1	116	1,180
五箇村	22	100	100	30	7	9	1,185	5	10	15	10	1	15	1	15	405
都万村	42	294	294	190	96	120	1,185	7	11	14	10	1	11	1	11	2,162
海士村	1,000	8,000	8,000	2,500	960	1,200	5,400	600	700	800	1,000	1	1,000	1	1,000	24,130
黒木村	50	250	250	450	135	168	1,100	1	1	1	7	1	7	1	7	2,185
浦郷村	20	110	110	500	150	180	1,100	2	3	4	5	1	5	1	5	3,680
知夫村	5	40	40	110	30	36	1,100	5	6	7	9	1	9	1	9	1,255

町村	數量	價格	數量	價格	數量	價格	數量	價格	數量	價格	數量	價格	合計
町村	3	8	3	8	3	8	3	8	3	8	3	8	3
西郷町	10	100	10	100	10	100	10	100	10	100	10	100	100
東郷町	10	100	10	100	10	100	10	100	10	100	10	100	100
布施村	10	100	10	100	10	100	10	100	10	100	10	100	100
中條村	3	8	3	8	3	8	3	8	3	8	3	8	3
計	33	248	33	248	33	248	33	248	33	248	33	248	248
町村	1	100	1	100	1	100	1	100	1	100	1	100	100
黒木村	1	100	1	100	1	100	1	100	1	100	1	100	100
浦郷村	1	100	1	100	1	100	1	100	1	100	1	100	100
知夫村	1	100	1	100	1	100	1	100	1	100	1	100	100
計	4	400	4	400	4	400	4	400	4	400	4	400	400
町村	1	100	1	100	1	100	1	100	1	100	1	100	100
黒木村	1	100	1	100	1	100	1	100	1	100	1	100	100
浦郷村	1	100	1	100	1	100	1	100	1	100	1	100	100
知夫村	1	100	1	100	1	100	1	100	1	100	1	100	100
計	4	400	4	400	4	400	4	400	4	400	4	400	400

(五)

用材及樹皮

明治四十三年

町村	丸及角材		挽木		下駄材		其他材		樹皮	
	數量	價格	數量	價格	數量	價格	數量	價格	數量	價格
西郷町	1	2,982	7,050	3,749	1	400	1	400	1	3,000
東郷村	1	2,982	1,732	1,956	1	1	1	400	1	3,000
布條村	1	2,982	1,732	1,956	1	1	1	400	1	3,000
中條村	1	2,982	1,732	1,956	1	1	1	400	1	3,000
中條村	1	2,982	1,732	1,956	1	1	1	400	1	3,000
磯條村	1	2,982	1,732	1,956	1	1	1	400	1	3,000
五箇村	1	2,982	1,732	1,956	1	1	1	400	1	3,000
計	480,925	66,698	65,944	60,215	3,030	535	1,300	59	2,266	95

(六)

木炭

明治四十三年

町村	丸及角材		挽木		下駄材		其他材		樹皮	
	數量	價格	數量	價格	數量	價格	數量	價格	數量	價格
西郷町	1	7,332	1,300	6,398	3,178	599	1	2,080	75	33
東郷村	1	7,332	1,300	6,398	3,178	599	1	2,080	75	33
布條村	1	7,332	1,300	6,398	3,178	599	1	2,080	75	33
中條村	1	7,332	1,300	6,398	3,178	599	1	2,080	75	33
中條村	1	7,332	1,300	6,398	3,178	599	1	2,080	75	33
磯條村	1	7,332	1,300	6,398	3,178	599	1	2,080	75	33
五箇村	1	7,332	1,300	6,398	3,178	599	1	2,080	75	33
計	29,195	40,752	14,762	21,351	22,570	3,511	11	1,457	76	26

品工細	品目	數量	價格	製造		品目	數量	價格	製造	職	計	品目	數量	價格	製造	職	計
				戶數	職												
計	金銀細工品	九〇〇	三三〇	三	三	青銅器銅器	一	一	一	男	三	鐵器	一	一	一	女	一
	寶石細工品	九〇〇	三三〇	三	三		鐵器	一	一	一	男		三	鑄物	一	一	一
計	角牙用介細工品	九〇〇	三三〇	三	三	刀物類		六	三	三	男	三	計		二	一	一
計	計	九〇〇	三三〇	三	三		計	六	三	三	男	三		計	二	一	一

(八)

工產物雜類

明治四十三年

造船所名	所在町村名	五百石以上		二百石以上五百石未満		五十石未満		計
		隻數	價格	隻數	價格	隻數	價格	
松本万次郎	知夫村	一	一	一	一	一	一	一
明治三十九年		一	一	一	一	一	一	一
明治四十年		一	一	一	一	一	一	一
明治四十一年		一	一	一	一	一	一	一
明治四十二年		一	一	一	一	一	一	一
計		一	一	一	一	一	一	一

備考 公稱ノ造船所ナキニ付造船所名欄ニハ所有主ノ氏名ヲ掲ク

工業

二二九

造船所名	所在町村	五百石以上		二百石以上五百石未満		五十石未満		計
		隻數	價格	隻數	價格	隻數	價格	
竹山才太	黒木村大字宇賀	一	一	一	一	一	一	一
前松太郎	同村大字美田	一	一	一	一	一	一	一
明治三十九年		一	一	一	一	一	一	一
明治四十年		一	一	一	一	一	一	一
明治四十一年		一	一	一	一	一	一	一
明治四十二年		一	一	一	一	一	一	一
計		一	一	一	一	一	一	一

(七)

造船 (日本形)

明治四十三年

造船所名	所在町村	五百石以上		二百石以上五百石未満		五十石未満		計
		隻數	價格	隻數	價格	隻數	價格	
都万村		一	一	一	一	一	一	一
海士村		一	一	一	一	一	一	一
黒木村		一	一	一	一	一	一	一
浦郷村		一	一	一	一	一	一	一
知夫村		一	一	一	一	一	一	一
計		一	一	一	一	一	一	一
明治三十九年		一	一	一	一	一	一	一
明治四十年		一	一	一	一	一	一	一
明治四十一年		一	一	一	一	一	一	一
明治四十二年		一	一	一	一	一	一	一
計		一	一	一	一	一	一	一

工業

二二八

工業

(九)

工場

明治四十三年

1111

品目	數量		價格	戶數	製造	男	女	計
	數量	價格						
品目	數量	價格	戶數	製造	男	女	計	
器衡量計	1	1	1	1	1	1	1	1
荷車	1	1	1	1	1	1	1	1
建築具類	1	1	1	1	1	1	1	1
算符其他箱類	1	1	1	1	1	1	1	1
卓椅子	1	1	1	1	1	1	1	1
木製器械類	1	1	1	1	1	1	1	1
流機	1	1	1	1	1	1	1	1
流機	1	1	1	1	1	1	1	1
機軸	1	1	1	1	1	1	1	1
導火繩	1	1	1	1	1	1	1	1

品目	數量		價格	戶數	製造	男	女	計
	數量	價格						
品目	數量	價格	戶數	製造	男	女	計	
竹製團扇	1	1	1	1	1	1	1	1
扇子	1	1	1	1	1	1	1	1
傘	1	1	1	1	1	1	1	1
提燈	1	1	1	1	1	1	1	1
和洋服裁縫品	1	1	1	1	1	1	1	1
刺製手巾	1	1	1	1	1	1	1	1
絹製手巾	1	1	1	1	1	1	1	1

品目	數量	價格	戶數	製造	男	女	計
明治三十九年	1	1	1	1	1	1	1
明治四十年	1	1	1	1	1	1	1
明治四十一年	1	1	1	1	1	1	1
明治四十二年	1	1	1	1	1	1	1

製菓	魚	品	工	石	石	石	蠟	足	足	靴	鐵
製菓	魚	品	工	石	石	石	蠟	足	足	靴	鐵
製菓	魚	品	工	石	石	石	蠟	足	足	靴	鐵
製菓	魚	品	工	石	石	石	蠟	足	足	靴	鐵
製菓	魚	品	工	石	石	石	蠟	足	足	靴	鐵
製菓	魚	品	工	石	石	石	蠟	足	足	靴	鐵

品目	數量		價格	戶數	製造	男	女	計
	數量	價格						
品目	數量	價格	戶數	製造	男	女	計	
醬油	1	1	1	1	1	1	1	1
醋	1	1	1	1	1	1	1	1
干麵	1	1	1	1	1	1	1	1
素麵	1	1	1	1	1	1	1	1
小麥粉	1	1	1	1	1	1	1	1
葛粉	1	1	1	1	1	1	1	1
其他	1	1	1	1	1	1	1	1

品目	數量		價格	戶數	製造	男	女	計
	數量	價格						
品目	數量	價格	戶數	製造	男	女	計	
葡萄酒	1	1	1	1	1	1	1	1
燒酎	1	1	1	1	1	1	1	1
味淋	1	1	1	1	1	1	1	1
清酒	1	1	1	1	1	1	1	1
草履草鞋	1	1	1	1	1	1	1	1

工業

1110

商業

一四〇

計

八七、八三三

七三、四三三

七六六、九一

九四一、三六三

六五、六七八

計

七五、七四〇

七二八、八八七

六九九、七四〇

八八四、五三三

六〇〇、〇一一

(五)	
物價	
明治四十三年	
計	八七、八三三
	七三、四三三
	七六六、九一
	九四一、三六三
	六五、六七八
計	七五、七四〇
	七二八、八八七
	六九九、七四〇
	八八四、五三三
	六〇〇、〇一一

品目	立物名稱	西三		西六		西九		西十	
		郷	菱月	郷	菱月	郷	菱月	郷	菱月
上米一石	安來米	一三、六〇〇	一三、〇〇〇	一四、三〇〇	一三、五〇〇	一六、三〇〇	一四、五〇〇	一五、九〇〇	一五、五〇〇
中米一石	全上	一三、三〇〇	一三、〇〇〇	一四、〇〇〇	一三、〇〇〇	一六、〇〇〇	一四、〇〇〇	一五、六〇〇	一五、〇〇〇
下米一石	全上	一三、〇〇〇	一二、〇〇〇	一三、七〇〇	一二、五〇〇	一五、七〇〇	一三、〇〇〇	一四、五〇〇	一四、〇〇〇
大麥一石	伯耆隱岐	五、〇〇〇	五、〇〇〇	五、〇〇〇	五、〇〇〇	五、〇〇〇	五、〇〇〇	五、〇〇〇	五、〇〇〇
裸麥一石	九州伯耆	—	—	—	—	—	—	—	—
小麥一石	隱岐伯耆	八、〇〇〇	七、〇〇〇	八、〇〇〇	七、五〇〇	八、〇〇〇	八、〇〇〇	八、〇〇〇	八、〇〇〇
大豆一石	隱岐	八、〇〇〇	七、五〇〇	八、〇〇〇	八、〇〇〇	八、〇〇〇	八、〇〇〇	八、〇〇〇	八、〇〇〇
小豆一石	全上	一〇、〇〇〇	八、〇〇〇	一〇、〇〇〇	八、五〇〇	一〇、〇〇〇	九、〇〇〇	一〇、〇〇〇	九、五〇〇
食鹽一石	長門周防	五、八〇〇	五、八〇〇	五、八〇〇	五、八〇〇	五、八〇〇	五、八〇〇	五、八〇〇	五、八〇〇
醬油一石	出雲伯耆	一〇、〇〇〇	一、八〇〇	一〇、〇〇〇	一、八〇〇	一〇、〇〇〇	一、八〇〇	一〇、〇〇〇	一、八〇〇
清酒一石	全上	四、八〇〇	五、〇〇〇	四、八〇〇	五、〇〇〇	四、八〇〇	五、〇〇〇	四、八〇〇	五、〇〇〇
茶(番茶粉茶)一貫	伯耆出雲	五、〇〇〇	六、二五〇	五、〇〇〇	六、二五〇	五、〇〇〇	六、二五〇	五、〇〇〇	六、二五〇

商業

一四一

品目	立物名稱	西三		西六		西九		西十	
		郷	菱月	郷	菱月	郷	菱月	郷	菱月
刻煙草一貫	伯耆	九、五〇〇	一〇、〇〇〇	九、五〇〇	一〇、〇〇〇	九、五〇〇	一〇、〇〇〇	九、五〇〇	一〇、〇〇〇
鯉節一貫	隱岐土佐	三、六〇〇	三、五〇〇	三、六〇〇	三、五〇〇	三、六〇〇	三、五〇〇	三、六〇〇	三、五〇〇
牛肉一斤	隱岐	三、三〇〇	—	三、三〇〇	—	三、三〇〇	—	三、三〇〇	—
洋白砂糖百斤	大阪九州	二、六〇〇	二、二〇〇	二、六〇〇	二、二〇〇	二、六〇〇	二、二〇〇	二、六〇〇	二、二〇〇
洋赤砂糖百斤	全上	二、二〇〇	一、八〇〇	二、二〇〇	一、八〇〇	二、二〇〇	一、八〇〇	二、二〇〇	一、八〇〇
黑砂糖百斤	全上	一、五〇〇	一、三〇〇	一、五〇〇	一、三〇〇	一、五〇〇	一、三〇〇	一、五〇〇	一、三〇〇
和産綿糸百斤	伯耆	三、三〇〇	三、〇〇〇	三、三〇〇	三、〇〇〇	三、三〇〇	三、〇〇〇	三、三〇〇	三、〇〇〇
紡績綿糸百斤	大阪	二、八〇〇	三、三〇〇	二、八〇〇	三、三〇〇	二、八〇〇	三、三〇〇	二、八〇〇	三、三〇〇
洋産綿糸百斤	大阪外國	六、一〇〇	六、〇〇〇	六、一〇〇	六、〇〇〇	六、一〇〇	六、〇〇〇	六、一〇〇	六、〇〇〇
生木綿一反	伯耆出雲	五〇〇	五〇〇	五〇〇	五〇〇	五〇〇	五〇〇	五〇〇	五〇〇
晒木綿一反	河内出雲	五〇〇	六〇〇	五〇〇	六〇〇	五〇〇	六〇〇	五〇〇	六〇〇
晒金巾一反	京都	二、一〇〇	二、〇〇〇	二、一〇〇	二、〇〇〇	二、一〇〇	二、〇〇〇	二、一〇〇	二、〇〇〇
生糸	上	四、〇〇〇	五、〇〇〇	四、〇〇〇	五、〇〇〇	四、〇〇〇	五、〇〇〇	四、〇〇〇	五、〇〇〇
	中	四、〇〇〇	四、五〇〇	四、〇〇〇	四、五〇〇	四、〇〇〇	四、五〇〇	四、〇〇〇	四、五〇〇
	下	三、八〇〇	四、〇〇〇	三、八〇〇	四、〇〇〇	三、八〇〇	四、〇〇〇	三、八〇〇	四、〇〇〇
花色絹一反	伯耆	三、〇〇〇	七、〇〇〇	三、〇〇〇	七、〇〇〇	三、〇〇〇	七、〇〇〇	三、〇〇〇	七、〇〇〇

職業種類	職日給月給年給						品名	立稱物	西三	西六	西九	西十						
	農作日雇		農作年雇		職日給月給年給								西三	西六	西九	西十		
	女	男	女	男	日給	月給											年給	
養蠶	全	全	全	全	全	全	上	中	下	上	中	下	上	中	下	上	中	下
農作日雇	100	100	100	100	100	100	100	100	100	100	100	100	100	100	100	100	100	100
農作年雇	100	100	100	100	100	100	100	100	100	100	100	100	100	100	100	100	100	100
職日給月給年給	100	100	100	100	100	100	100	100	100	100	100	100	100	100	100	100	100	100

(六) 諸備貨錢 明治四十三年

品名	立稱物	西三	西六	西九	西十
海氣一反	甲斐	八、八〇〇	五、五〇〇	六、一〇〇	八、八〇〇
麻苧百斤	但馬	六、〇〇〇	一、〇〇〇	六、〇〇〇	六、〇〇〇
藍玉一貫	阿波	一、〇〇〇	六〇〇	一、〇〇〇	一、〇〇〇
和鐵一貫	出雲伯耆	五〇〇	六〇〇	五〇〇	五〇〇
洋鐵一貫	外國	四〇〇	六〇〇	四〇〇	四〇〇
製銅一貫	大阪	一	一	一	一
松尺二間一本	岐	二、八〇〇	三、〇〇〇	二、八〇〇	二、八〇〇
杉尺二間一本	上	五、八〇〇	六、〇〇〇	五、八〇〇	五、八〇〇
松六分板一間	上	五、五〇〇	五、五〇〇	五、五〇〇	五、五〇〇
杉四分板一間	上	五、五〇〇	五、五〇〇	五、五〇〇	五、五〇〇
水油一石	伯耆	五、〇〇〇	五、〇〇〇	五、〇〇〇	五、〇〇〇
石油一箱(二罐)	上松外國	四、一五〇	四、一五〇	四、一五〇	四、一五〇
石炭一噸	若松	一	一	一	一
薪十貫	岐	三、五〇〇	三、五〇〇	三、五〇〇	三、五〇〇
炭十貫	上	六〇〇	五〇〇	六〇〇	六〇〇
美濃紙一束	因幡出雲	四、五〇〇	四、五〇〇	四、五〇〇	四、五〇〇
牛紙一束	出雲	三、〇〇〇	三、〇〇〇	三、〇〇〇	三、〇〇〇

商業

商業

三四一

三四二

西鄉盛業株式會社	會社名稱	(七) 會社	職業種類	下女	下男	日雇夫	桶職	船大工	版摺職	活版植字職	綿打職	鍛治職	車製造職	職 業 種 類	給 日 給 月 給 年 別 區 別				
	株式會社		種類	上	四	三	一八,〇〇〇	五〇,〇〇〇	五〇,〇〇〇	一〇,〇〇〇	三〇,〇〇〇	三〇,〇〇〇	八〇〇			七〇〇	上	三	
	西鄉町大字中町		所在町村	中	一五,〇〇〇	四〇,〇〇〇	四〇,〇〇〇	一〇,〇〇〇	一〇,〇〇〇	一〇,〇〇〇	一〇,〇〇〇	一〇,〇〇〇	一〇,〇〇〇			一〇,〇〇〇	中	一	
	明治廿三年二月		設立年月	下鄉	九,六〇〇	三〇,〇〇〇	三〇,〇〇〇	一〇,〇〇〇	一〇,〇〇〇	一〇,〇〇〇	一〇,〇〇〇	一〇,〇〇〇	一〇,〇〇〇			一〇,〇〇〇	下鄉	一	
	實業 錫魚干物、 穀物、荒物、 雜物		營業目的	上	一〇,〇〇〇	三〇,〇〇〇	三〇,〇〇〇	一〇,〇〇〇	一〇,〇〇〇	一〇,〇〇〇	一〇,〇〇〇	一〇,〇〇〇	一〇,〇〇〇			一〇,〇〇〇	一〇,〇〇〇	上	一
				中	一〇,〇〇〇	三〇,〇〇〇	三〇,〇〇〇	一〇,〇〇〇	一〇,〇〇〇	一〇,〇〇〇	一〇,〇〇〇	一〇,〇〇〇	一〇,〇〇〇			一〇,〇〇〇	一〇,〇〇〇	中	一
				下	一〇,〇〇〇	三〇,〇〇〇	三〇,〇〇〇	一〇,〇〇〇	一〇,〇〇〇	一〇,〇〇〇	一〇,〇〇〇	一〇,〇〇〇	一〇,〇〇〇			一〇,〇〇〇	一〇,〇〇〇	下	一
				上	一八,〇〇〇	五〇,〇〇〇	五〇,〇〇〇	一〇,〇〇〇	三〇,〇〇〇	三〇,〇〇〇	八〇〇	七〇〇	上			四	九	上	四
	總額 拂込額		積立金	中	一五,〇〇〇	四〇,〇〇〇	四〇,〇〇〇	一〇,〇〇〇	一〇,〇〇〇	一〇,〇〇〇	一〇,〇〇〇	一〇,〇〇〇	一〇,〇〇〇			一〇,〇〇〇	一〇,〇〇〇	中	一
				下鄉	九,六〇〇	三〇,〇〇〇	三〇,〇〇〇	一〇,〇〇〇	一〇,〇〇〇	一〇,〇〇〇	一〇,〇〇〇	一〇,〇〇〇	一〇,〇〇〇			一〇,〇〇〇	一〇,〇〇〇	下鄉	一
上		一〇,〇〇〇		三〇,〇〇〇	三〇,〇〇〇	一〇,〇〇〇	一〇,〇〇〇	一〇,〇〇〇	一〇,〇〇〇	一〇,〇〇〇	一〇,〇〇〇	一〇,〇〇〇	一〇,〇〇〇	上	一				
現在高	社債	中	一〇,〇〇〇	三〇,〇〇〇	三〇,〇〇〇	一〇,〇〇〇	一〇,〇〇〇	一〇,〇〇〇	一〇,〇〇〇	一〇,〇〇〇	一〇,〇〇〇	一〇,〇〇〇	一〇,〇〇〇	中	一				
		下	一〇,〇〇〇	三〇,〇〇〇	三〇,〇〇〇	一〇,〇〇〇	一〇,〇〇〇	一〇,〇〇〇	一〇,〇〇〇	一〇,〇〇〇	一〇,〇〇〇	一〇,〇〇〇	一〇,〇〇〇	下	一				

下職	菓子製造職	植木職	石工職	建築師	疊刺職	經師	指物師	左官職	大工職	木挽職	洋服仕立職	和服仕立職	染物職	漆器塗師	機織女	蠶糸織女	商 業	
全	全	全	全	全	全	全	全	全	全	全	全	全	全	全	全	全		全
上	上	上	上	上	上	上	上	上	上	上	上	上	上	上	上	上		上
一〇〇	一〇〇	一〇〇	一〇〇	一〇〇	一〇〇	一〇〇	一〇〇	一〇〇	一〇〇	一〇〇	一〇〇	一〇〇	一〇〇	一〇〇	一〇〇	一〇〇		一〇〇
一	一	一	一	一	一	一	一	一	一	一	一	一	一	一	一	一		一
一	一	一	一	一	一	一	一	一	一	一	一	一	一	一	一	一		一
一	一	一	一	一	一	一	一	一	一	一	一	一	一	一	一	一		一
一	一	一	一	一	一	一	一	一	一	一	一	一	一	一	一	一		一
一	一	一	一	一	一	一	一	一	一	一	一	一	一	一	一	一		一
一	一	一	一	一	一	一	一	一	一	一	一	一	一	一	一	一		一

隱岐汽船株式會社	全	全	全廿八年十月	貨物、乘客、運賃	二,〇〇〇	二,〇〇〇	一五,七八七	
西郷建築請負合名會社	合名	全	四十三年一月	建築請負	一,五〇〇	一,一〇〇		
株式會社第三銀行西郷支店	株式	西郷大字西町	全卅三年三月					
竹島漁獵合資會社	合資	全	全卅八年六月	竹島海鹽捕獲製	二,三〇〇	六二二	五二八	
大西金錢貸付合名會社	合名	西郷大字中町	全三十六年二月	金錢貸付	二,〇〇〇	二,〇〇〇	一三四	
奧村金錢貸付合名會社	全	西郷大字西町	全	全	二,〇〇〇	二,〇〇〇	九九	
都万新田組	株式	都万村大字都万	全三十六年十月	土地貸借不動 產買入及賣却	一〇,〇〇〇	一〇,〇〇〇	四,八〇〇	三,四〇〇

第十八門 金融

(一) 郵便貯金

明治四十三年度

郵便局	現員		比較増減		現員		比較増減	
	四十三年度	四十二年度	比較増減	四十三年度	四十二年度	比較増減	比較増減	
西郷	四,六〇四	四,六〇四	〇	五九二六・七二九	三六,四五八・二一五	三,八三八・六四四		
布施	八七	七四七	七〇	一〇,八三三・三七三	六,九六〇・五七三	三,八七二・八〇〇		
中村	七九	五六四	一四	六,八二五・六三九	四,八七二・九三二	一,九五三・六四七		
五箇	一,一六九	一,一五二	一七	七,三七五・六七七	六,六八九・二五九	六八六・四一八		

△八四十三年度ノ減少ヲ示ス

(二) 實貸

明治四十三年

町村	年末實貸口數	前年未現在		一年間		一年間		年末未現在	
		貸出金高	口數	貸出金高	口數	受戻金額	口數	流金高	口數
津月	八三三	八四六	△	一三	四,五九七・六〇六	四,三三三・八三〇	三六一・七七六		
都万	九二六	八〇三	△	一一四	六,六三三・八八二	四,一〇四・六〇六	二,四三三・二七六		
菱浦	一,七六八	一,七八二	△	一四	七,九六〇・三三五	五,〇〇二・三三四	二,九四八・〇二二		
崎井	九九五	九七三	△	二二	二,五七三・六三三	二,一〇一・九三三	五五五・七〇〇		
知府	一,〇五三	八八三	△	一七二	一,八九一・七七三	一,四三三・三六九	四七八・四〇四		
別府	一,二七五	一,二五八	△	一七	九,三九七・〇六九	六,一三〇・三九八	六,八六六・六七二		
知夫	一,四四五	一,三九一	△	五四	八,四五八・三七六	七,九八六・一〇二	一,一三三・四四五		
浦郷	一,三三	一,三九一	△	五八	四,四八八・三三六	四,八二六・五八六	三,六四一・七九〇		
美田	一,六二二	一,五四八	△	七四	四,二四四・九三三	九〇,七六三・三三六	四,二四四・九三三		
計	一六,一三二	一五,四〇八	△	七二四	一四,一九〇・五五一	九〇,七六三・三三六	五,一一三・三三五		

區裁判所及出張所	地所建物船拍賣口數及金高		明治四十三年
	數	金	
四郷區裁判所	四四四	四一、三三二、六八三	三、九〇〇
都方出張所	二〇二	一四、四四三、七五〇	一、二八五、六七〇
北海出張所	三五九	二九、五七、八〇〇	六〇
海士出張所	二五一	一八、〇九四、六〇〇	九五、九九五
黒木出張所	八二	三、〇〇〇、〇五〇	四九四、六五四
知夫出張所	一、九〇八	一一九、四四六、〇八四	五〇一
計			八、七三八
全			一、二八七、二一〇
明治四十二年			三三八
明治四十三年			八三三、六〇〇

種別	明治四十二年	明治四十一年	明治四十年
貸付金	一、六五八	一、六一一	一、九二一
當座預金			
貸付金			
合計			

種別	明治四十三年
貸付金	三三、五六六、四〇〇
當座預金	八七、七九八、二一〇
貸付金	六、五三七、四二〇
合計	

種別	明治四十三年
官金及公金預金	三、三〇〇、〇〇〇
當座又貯蓄	四、九四〇、九三〇
定期	二六、〇四九、〇〇〇
合計	

銀行名	種別	利率	期限	年利	月
定期貸金	利息	最高	最低	七一分割	五厘分
定期貸金	利息	最高	最低	七一分割	五厘分
定期貸金	利息	最高	最低	七一分割	五厘分

株式會社第三銀行西郷支店

當座貸金利率	定期預金利率	當座預金利率	割引日歩
最高最低	最高最低	最高最低	最高最低
日歩	年利	日歩	日歩
二錢	四五步	二錢	二錢
九一厘	五五分	九一厘	九一厘
日歩	年利	日歩	日歩
二錢	四五分	二錢	二錢
九一厘	五五分	九一厘	九一厘

(七)

產業組合

明治四十三年

組合名稱	所在町村	設立許可年月日	存立時期	資本金	拂込済金額	一口當額	積立金	組合現在高
無限責任津戸信用購買販賣組合	都万村大字津戸	明治卅四年六月廿九日	十ヶ年	三、九六、四〇〇	一、七五、八〇〇	一、四〇、二八〇	一、四〇、二八〇	一、四〇、二八〇
無限責任都万信用組合	都万村大字都万	全一月廿九日	十ヶ年	三、〇〇、〇〇〇	九五、〇〇〇	六七、〇〇〇	六七、〇〇〇	六七、〇〇〇
無限責任都万購買販賣組合	全 都万村大字那久	全五月十九日	十ヶ年	一、〇〇、〇〇〇	二〇、〇〇〇	一三、四七、二九六	一三、四七、二九六	一三、四七、二九六
無限責任那久信用組合	全 都万村大字那久	全四月九日	十ヶ年	九八、八七〇	一〇七、八七〇	五九、七六七	五九、七六七	五九、七六七
無限責任那久購買販賣組合	全 都万村大字那久	全四月廿九日	十ヶ年	二八、〇〇〇	三八、〇〇〇	一〇、〇〇〇	一〇、〇〇〇	一〇、〇〇〇
無限責任太井布販賣組合	海士村大字布施	全四月十九日	ナシ	一、〇〇〇	一、〇〇〇	一、〇〇〇	一、〇〇〇	一、〇〇〇

第十九門 交通

島外主要官衙	島根縣廳	濱田聯隊區司令部	松江六十三聯隊
陸路	陸路	陸路	陸路
海路	海路	海路	海路
陸路	陸路	陸路	陸路
海路	海路	海路	海路

有限責任布施村購買組合 布施村大字布施 全四十三日 八月十五日 全四十三日 八月十五日 全四十三日 八月十五日 全四十三日 八月十五日

無限責任海士村大字字受賀 海士村大字字受賀 全四十三日 八月十五日 全四十三日 八月十五日 全四十三日 八月十五日 全四十三日 八月十五日

備考 都万信用組合、都万購買販賣組合、那久購買販賣組合ハ事業執行セサルモ未タ解散セサル爲メ四十二年ノ分ニヨリ記載ス

明治三十九年	明治四十年	明治四十一年	明治四十二年	東 布 中 中 磯 五 都 海 黒 浦 知																
				施 村	施 村	條 村	條 村	萬 村	萬 村	都 村	都 村	海 村	黒 村	浦 村	知 村					
1	1	1	1	1	1	1	1	1	1	1	1	1	1	1	1	1	1	1	1	1
8	8	6	1	5	1	1	1	1	1	1	1	1	1	1	1	1	1	1	1	1
9	9	1	1	5	1	1	1	1	1	1	1	1	1	1	1	1	1	1	1	1
150	146	121	88	83	28	1	1	1	1	1	1	1	1	1	1	1	1	1	1	1
4	5	8	16	11	5	3	4	3	1	1	1	1	1	1	1	1	1	1	1	1
154	151	119	102	107	33	4	1	2	1	1	1	1	1	1	1	1	1	1	1	1
152	147	1	88	83	28	1	1	1	1	1	1	1	1	1	1	1	1	1	1	1
11	11	1	16	17	5	3	4	3	1	1	1	1	1	1	1	1	1	1	1	1
163	160	1	102	110	33	4	1	2	1	1	1	1	1	1	1	1	1	1	1	1

交通

一五五

明治三十九年	明治四十年	明治四十一年	明治四十二年	磯 五 都 海 黒 浦 知																
				萬 村	萬 村	都 村	都 村	海 村	黒 村	浦 村	浦 村	知 村	知 村							
5	5	4	2	3	2	1	2	5	4	1	1	1	1	1	1	1	1	1	1	1
4,356	3,984	3,379	2,298	2,582	910	1	1	402	296	1	1	1	1	1	1	1	1	1	1	1
65	68	72	62	53	19	1	4	4	4	8	2	1	1	1	1	1	1	1	1	1
9,191	9,668	10,133	9,533	8,139	2,992	1	6	3	5	7	1,255	334	1	1	1	1	1	1	1	1
1	1	1	1	6	1	1	1	1	1	1	1	1	1	1	1	1	1	1	1	1
4,586	4,509	3,468	1	1,914	1	1	3	5	1	1	342	1	1	1	1	1	1	1	1	1
1	1	1	1	1	1	1	1	1	1	1	1	1	1	1	1	1	1	1	1	1
135	133	127	92	9	30	1	7	9	8	9	2	1	1	1	1	1	1	1	1	1
18,133	18,169	17,079	11,822	12,635	3,902	1	1,097	1,097	1,097	1,097	1,097	1,097	1,097	1,097	1,097	1,097	1,097	1,097	1,097	1,097

交通

一五四

西 町 三間未滿共三間以上 計

日本形商船

船ノ

三 (五十石未滿)

明治四十三年

三間未滿共三間以上 計

船ノ

三 (五十石未滿)

明治四十三年

船ノ

三 (五十石未滿)

明治四十三年

船ノ

三 (五十石未滿)

明治四十三年

交通

一五六

(七) 船舶出入

明治四十三年

港浦名	西		洋		日本	出計	入
	出	入	出	入			
四郷	三七一	三三三	三三三	三三三	三七一	三三三	三三三
大久	三〇六	三〇六	三〇六	三〇六	三〇六	三〇六	三〇六
布村	九〇	九〇	九〇	九〇	九〇	九〇	九〇
中村	六〇	六〇	六〇	六〇	六〇	六〇	六〇
重村	六〇	六〇	六〇	六〇	六〇	六〇	六〇
都万	一〇〇	一〇〇	一〇〇	一〇〇	一〇〇	一〇〇	一〇〇
津戸	二七	二七	二七	二七	二七	二七	二七
菱浦	二六八	二六八	二六八	二六八	二六八	二六八	二六八
崎井	二〇〇	二〇〇	二〇〇	二〇〇	二〇〇	二〇〇	二〇〇
知府	二六八	二六八	二六八	二六八	二六八	二六八	二六八
別府	二	二	二	二	二	二	二
大山	三三三	三三三	三三三	三三三	三三三	三三三	三三三
浦郷	三三三	三三三	三三三	三三三	三三三	三三三	三三三
出帆形	三三三	三三三	三三三	三三三	三三三	三三三	三三三
入帆形	三三三	三三三	三三三	三三三	三三三	三三三	三三三
出日本	三三三	三三三	三三三	三三三	三三三	三三三	三三三
入日本	三三三	三三三	三三三	三三三	三三三	三三三	三三三
出計	三三三	三三三	三三三	三三三	三三三	三三三	三三三
入	三三三	三三三	三三三	三三三	三三三	三三三	三三三

(八) 船舶破

明治四十三年

港浦名	西		洋		日本	出計	入
	出	入	出	入			
知夫	二六三	二六三	二六三	二六三	二六三	二六三	二六三
計	二五七	二五七	二五七	二五七	二五七	二五七	二五七
明治四十二年	二二四	二二四	二二四	二二四	二二四	二二四	二二四
明治四十一年	二二五	二二五	二二五	二二五	二二五	二二五	二二五
明治四十年	一、五二	一、五二	一、五二	一、五二	一、五二	一、五二	一、五二
明治三十九年	一、二四五	一、二四五	一、二四五	一、二四五	一、二四五	一、二四五	一、二四五
出帆形	三三三	三三三	三三三	三三三	三三三	三三三	三三三
入帆形	三三三	三三三	三三三	三三三	三三三	三三三	三三三
出日本	三三三	三三三	三三三	三三三	三三三	三三三	三三三
入日本	三三三	三三三	三三三	三三三	三三三	三三三	三三三
出計	三三三	三三三	三三三	三三三	三三三	三三三	三三三
入	三三三	三三三	三三三	三三三	三三三	三三三	三三三
遭難地方	百噸未滿	百噸以上	百噸未滿	百噸以上	百噸未滿	百噸以上	百噸未滿
西郷町沿海	1	1	1	1	1	1	1
東郷村沿海	1	1	1	1	1	1	1
布施村沿海	1	1	1	1	1	1	1
中村沿海	1	1	1	1	1	1	1
磯村沿海	1	1	1	1	1	1	1
小艇船	1	1	1	1	1	1	1
未滿五百石	1	1	1	1	1	1	1
以五百石以上	1	1	1	1	1	1	1
合計	1	1	1	1	1	1	1

交通

一五七

町	西郷	東郷	布施	中村	五箇
西郷村	東郷村	布施村	中村村	五箇村	津戸村
波	波	波	波	波	波
船	船	船	船	船	船
場	場	場	場	場	場
營	營	營	營	營	營
業	業	業	業	業	業
者	者	者	者	者	者
町	海士	黒木	浦郷	知夫	計
村	海士村	黒木村	浦郷村	知夫村	計
波	波	波	波	波	波
船	船	船	船	船	船
場	場	場	場	場	場
營	營	營	營	營	營
業	業	業	業	業	業
者	者	者	者	者	者

(一) 郵便區劃

明治四十三年

郵便局	所手賣下	函數	郵便切手賣下高	郵便物數	郵便局	所手賣下	函數	郵便切手賣下高	郵便物數
西郷郵便局	二七	二八二	二七三・五四九	二八四・八〇〇	崎郵便局	四	五	九〇二・〇〇〇	五〇・六六三
布施郵便局	六	六二	一〇一・八〇〇	六九・一六三	別府郵便局	六	八	一七四・七〇〇	五四・二五四
中村郵便局	一	一	七六・四四五	二四二	浦郷郵便局	三	三	一四三・九六四	五九・〇六一
五箇村郵便局	八	九	九七・五〇〇	六七・七五六	知夫郵便局	五	五	九〇五・一〇〇	四一・三六七
都万郵便局	七	七	二四六・七九五	八二・八九四	計	七三	七九	三、〇四五・二九八	八五八・二八四
津戸郵便局	一	一	五三・九〇〇	三、三〇八	明治四十二年	七五	七九	一、八三・六五〇	六四一・五九五
菱浦郵便局	七	七	三、五九一・〇五五	六六・一三二	明治四十一年	七五	七九	一、二四〇・三九八	六三七・四四八
知々井郵便局	一	一	一〇四・〇九二	一、一三二	明治四十年	七四	七三	一、四三二・八〇一	六二七・五七三
美田郵便局	一	一	一	一	明治三十九年	七二	七四	一、七五五・六二五	五二二・四一〇
備考	中村郵便局知々井郵便局ハ不集配ニ付其事實ハ所管ノ中村ハ布施郵便局知々井ハ崎郵便局ニ算入セリ、美田郵便局ハ四十二年六月二十二日郵便事務開始ノ爲メ不明								

(二) 小包郵便

明治四十三年

郵便局	報		計	報		計	報		計	料
	官	私		官	私		官	私		
都万郵便局	五四一		二八、六三〇	八一		四三六	五六、四三〇		八七五	
津戸郵便局	五四七		八七、五三〇	五四九		三八四	四二、七六〇		六十三	
菱浦郵便局	一、一〇九		四八、一七〇	二、一〇三		一〇、六六八	六六、四一〇		一六、六六七	
知々井郵便局	一五〇		八、二〇〇			一〇、五七四	六三、五二〇		一三、三七〇	
美田郵便局	二四〇		二二、六八〇			一〇、一八二	六〇、〇四〇		一三、二九〇	
崎郵便局	四八六		二九、七四〇	八七〇		八、八六五	六四〇、五二〇		一三、一九九	
別府郵便局	六〇四		二八、九六〇	一、六〇四		七、七八四	九一九、一五〇		九、六四七	
備考										
中村郵便局知々井郵便局ハ不集配ニ付其事實ハ中村ハ布施郵便局知々井ハ崎郵便局ハ算入セリ										
小包料金ハ書留小包ノミヲ掲ク										
明治四十三年										

第二十門 教育

町	村	(一) 學校及職員	明治四十三年		明治四十二年		明治四十一年		明治四十年		明治三十九年	
			計	料	計	料	計	料	計	料	計	料
菱浦郵便局			一、五四六	五、〇六三	一、五六一	三、七九二	一、二八九	三、二七三	一、八〇九	三、〇八一		
崎郵便局			一、五六一	五、〇六三	一、五六一	三、七九二	一、二八九	三、二七三	一、八〇九	三、〇八一		
別府郵便局			四、三三九	一、五六一	四、三三九	一、二八九	三、二七三	一、八〇九	三、〇八一			
美田郵便局			七二七	一、五六一	七二七	一、二八九	三、二七三	一、八〇九	三、〇八一			
浦郷郵便局			三、四八九	一、二八九	三、四八九	一、二八九	三、二七三	一、八〇九	三、〇八一			
計			二、一九一	二、〇八九	二、一九一	三、三三六	三、三三六	三、三三六	三、三三六	三、三三六		
明治四十三年												
明治四十二年												
明治四十一年												
明治四十年												
明治三十九年												

尋常高等實業補習學校 尋常高等實業補習學校 尋常高等實業補習學校 尋常高等實業補習學校 尋常高等實業補習學校

一六三

町	村	就學義務者	就學者	學年						卒業者	不就學者	種別	正教員	專科正教員	合計
				一學年	二學年	三學年	四學年	五學年	六學年						
西郷	町	298	298	101	98	97	97	84	56	2	2	2	1	2	
東郷	村	130	130	54	64	53	53	53	33	3	3	3	1	3	
布施	村	6	6	3	6	3	3	3	1	1	1	1	1	1	
中條	村	100	100	63	66	37	48	27	28	2	2	2	2	2	
中條	村	170	170	65	60	53	63	30	30	4	4	4	4	4	
合計		704	704	286	294	283	283	221	143	12	12	12	12	12	

教育

一六七

備考	合計	四拾圓	參拾五圓	參拾圓	貳拾七圓	貳拾四圓	貳拾貳圓	貳拾圓	拾八圓	拾七圓	拾六圓	拾五圓	拾四圓	拾三圓	拾二圓	拾一圓	拾圓	九圓	八圓	七圓	六圓	五圓	四圓	三圓	二圓	一圓
(三)	11	1	1	1	1	1	1	1	1	1	1	1	1	1	1	1	1	1	1	1	1	1	1	1	1	1
小學校教員加俸	11	1	1	1	1	1	1	1	1	1	1	1	1	1	1	1	1	1	1	1	1	1	1	1	1	1
明治四十三年度	11	1	1	1	1	1	1	1	1	1	1	1	1	1	1	1	1	1	1	1	1	1	1	1	1	1

備考

(三) 小學校教員加俸

明治四十三年度

教育

一六六

(10) 學校資產

明治四十四年十二月一日

町	西	東	布	中	中	磯	五	都	海	黒	浦	知	坪數		地格		坪建		物格		備品價格	總價格
													坪數	坪價	坪數	坪價	坪數	坪價				
計	夫	鄉	木	士	万	箇	條	條	條	條	條	條	計	八、七四四	八、五九七	二、五三〇	一、七六四	一三、七六三	七四、一四〇	七〇、〇〇〇	二、六六八	七四、一四〇
西	郷	郷	村	村	村	村	村	村	村	村	村	村	村	七、四七	九〇〇	三、九	一、〇〇〇	七六	二、六六八	七四、一四〇		
東	郷	村	村	村	村	村	村	村	村	村	村	村	村	一、五三	四三	二二	一、八〇〇	一、四三	三、六四	七四、一四〇		
布	村	村	村	村	村	村	村	村	村	村	村	村	村	三〇〇	三三	一四〇	三、五〇	一、五〇	七、四三	七四、一四〇		
中	村	村	村	村	村	村	村	村	村	村	村	村	村	一、一六〇	四九〇	三三	四、一四	一、九七	六、六一	七四、一四〇		
中	村	村	村	村	村	村	村	村	村	村	村	村	村	二、〇六	四九〇	一三	八九九	一、五四	二、七三	七四、一四〇		
磯	村	村	村	村	村	村	村	村	村	村	村	村	村	一、七三	一、一〇	四〇	七、九三	一、九二	九、六四	七四、一四〇		
五	村	村	村	村	村	村	村	村	村	村	村	村	村	一、五三	六、五七	一	二、〇六	三、四六	一一、三三	七四、一四〇		
都	村	村	村	村	村	村	村	村	村	村	村	村	村	一	一	一	一	一	三、五九	四、二八	七四、一四〇	
海	村	村	村	村	村	村	村	村	村	村	村	村	村	五、四〇	七、六〇	二、六	一、〇〇	二、三六	五、一四	七四、一四〇		
黒	村	村	村	村	村	村	村	村	村	村	村	村	村	七、七	七、四	三、五	二、九	一、四	五、〇九	七四、一四〇		
浦	村	村	村	村	村	村	村	村	村	村	村	村	村	二、〇	一、五	一、六	二、七	三、七	五、〇九	七四、一四〇		
知	村	村	村	村	村	村	村	村	村	村	村	村	村	二、〇	一、六	三、〇	三、六	三、七	七四、一四〇	七四、一四〇		
計	夫	郷	木	士	万	箇	條	條	條	條	條	條	計	八、七四四	八、五九七	二、五三〇	一、七六四	一三、七六三	七四、一四〇	七〇、〇〇〇	二、六六八	七四、一四〇

第二十一門 兵事

町	西	東	布	中	中	磯	五	都	海	黒	浦	知	(11) 教育諸會		計	
													戶主會	青年會		
計	夫	郷	施	郷	村	村	村	村	村	村	村	村	村	五、六	八〇	三、五〇
西	郷	村	村	村	村	村	村	村	村	村	村	村	村	一	二	二
東	郷	村	村	村	村	村	村	村	村	村	村	村	村	一	一	一
布	村	村	村	村	村	村	村	村	村	村	村	村	村	一	一	一
中	村	村	村	村	村	村	村	村	村	村	村	村	村	一	一	一
中	村	村	村	村	村	村	村	村	村	村	村	村	村	一	一	一
磯	村	村	村	村	村	村	村	村	村	村	村	村	村	一	一	一
五	村	村	村	村	村	村	村	村	村	村	村	村	村	一	一	一
都	村	村	村	村	村	村	村	村	村	村	村	村	村	一	一	一
海	村	村	村	村	村	村	村	村	村	村	村	村	村	一	一	一
黒	村	村	村	村	村	村	村	村	村	村	村	村	村	一	一	一
浦	村	村	村	村	村	村	村	村	村	村	村	村	村	一	一	一
知	村	村	村	村	村	村	村	村	村	村	村	村	村	一	一	一
計	夫	郷	施	郷	村	村	村	村	村	村	村	村	村	五、六	八〇	三、五〇

明治四十三年十二月三十一日

町 村	現 役		備 員		後 備		補 充 兵 役		合 計
	將 校	下 士 卒	將 校	下 士 卒	將 校	下 士 卒	計	計	
西 郷 町	1	28	1	3	1	4	1	18	182
東 郷 村	1	24	1	2	1	2	1	15	159
布 施 村	1	22	1	2	1	2	1	14	151
中 條 村	1	20	1	1	1	1	1	13	144
中 條 村	1	18	1	1	1	1	1	12	133
磯 筒 村	1	15	1	1	1	1	1	10	126
五 萬 村	1	17	1	2	1	3	1	12	130
都 士 村	1	13	1	2	1	2	1	9	119
海 木 村	1	13	1	2	1	2	1	9	119
浦 郷 村	1	17	1	1	1	1	1	10	126
知 計 村	1	27	1	1	1	1	1	11	138
明 治 四 十 二 年	4	195	10	16	5	35	1101	1710	1820

別ノ一 (現役)	備 員		後 備		補 充 兵 役		合 計
	下 士 卒	計	下 士 卒	計	計	計	
砲 兵 科	15	335	4	33	177	973	1,585
工 兵 科	14	315	4	31	177	877	1,503
輜 重 兵 科	1	101	1	10	1	1	113
衛 生 部	1	1	1	1	1	1	3
經 理 部	1	1	1	1	1	1	3
計	32	767	11	77	367	1,863	2,937

明治四十三年十二月三十一日

科 別	現 役	備 員	後 備	補 充 兵 役	合 計
砲 兵 科	1	1	1	1	4
工 兵 科	1	1	1	1	4
輜 重 兵 科	1	1	1	1	4
衛 生 部	1	1	1	1	4
經 理 部	1	1	1	1	4
計	5	5	5	5	20

科 別	現 役		備 員		合 計
	將 校	下 士 卒	將 校	下 士 卒	
砲 兵 科	1	1	1	1	4
工 兵 科	1	1	1	1	4
輜 重 兵 科	1	1	1	1	4
衛 生 部	1	1	1	1	4
經 理 部	1	1	1	1	4
計	5	5	5	5	20



町	西郷	東郷	布	中	中	磯	五	都	海	島	浦	明治四十一年		明治四十二年		町
												計	備	計	備	
村	村	村	村	村	村	村	村	村	村	村	村	計	備	計	備	村
憲兵科												1	1	1	1	現
步兵科												1	1	1	1	下士
騎兵科												1	1	1	1	計
砲兵科												1	1	1	1	將校
工兵科												1	1	1	1	下士
輜重兵科												1	1	1	1	兵卒
衛生部												1	1	1	1	計
經理部												1	1	1	1	將校
計												1	1	1	1	下士
												1	1	1	1	兵卒
												1	1	1	1	計
												1	1	1	1	補充兵
												1	1	1	1	計
												1	1	1	1	合計

町	西郷	東郷	布	中	中	磯	五	都	海	島	浦	知	明治四十一年		明治四十二年		町
													計	備	計	備	
村	村	村	村	村	村	村	村	村	村	村	村	村	計	備	計	備	村
憲兵科													1	1	1	1	現
步兵科													1	1	1	1	下士
騎兵科													1	1	1	1	計
砲兵科													1	1	1	1	將校
工兵科													1	1	1	1	下士
輜重兵科													1	1	1	1	兵卒
衛生部													1	1	1	1	計
經理部													1	1	1	1	將校
計													1	1	1	1	下士
													1	1	1	1	兵卒
													1	1	1	1	計
													1	1	1	1	補充兵
													1	1	1	1	計
													1	1	1	1	合計

