



207
2
927

入船倭の取揖
初巻
大

三つ折る拾九



筆頭當振 仕政もあし
 二世相縁の續茶
 御水亭 春馬著作
 梅蝶樓園と貞画圖

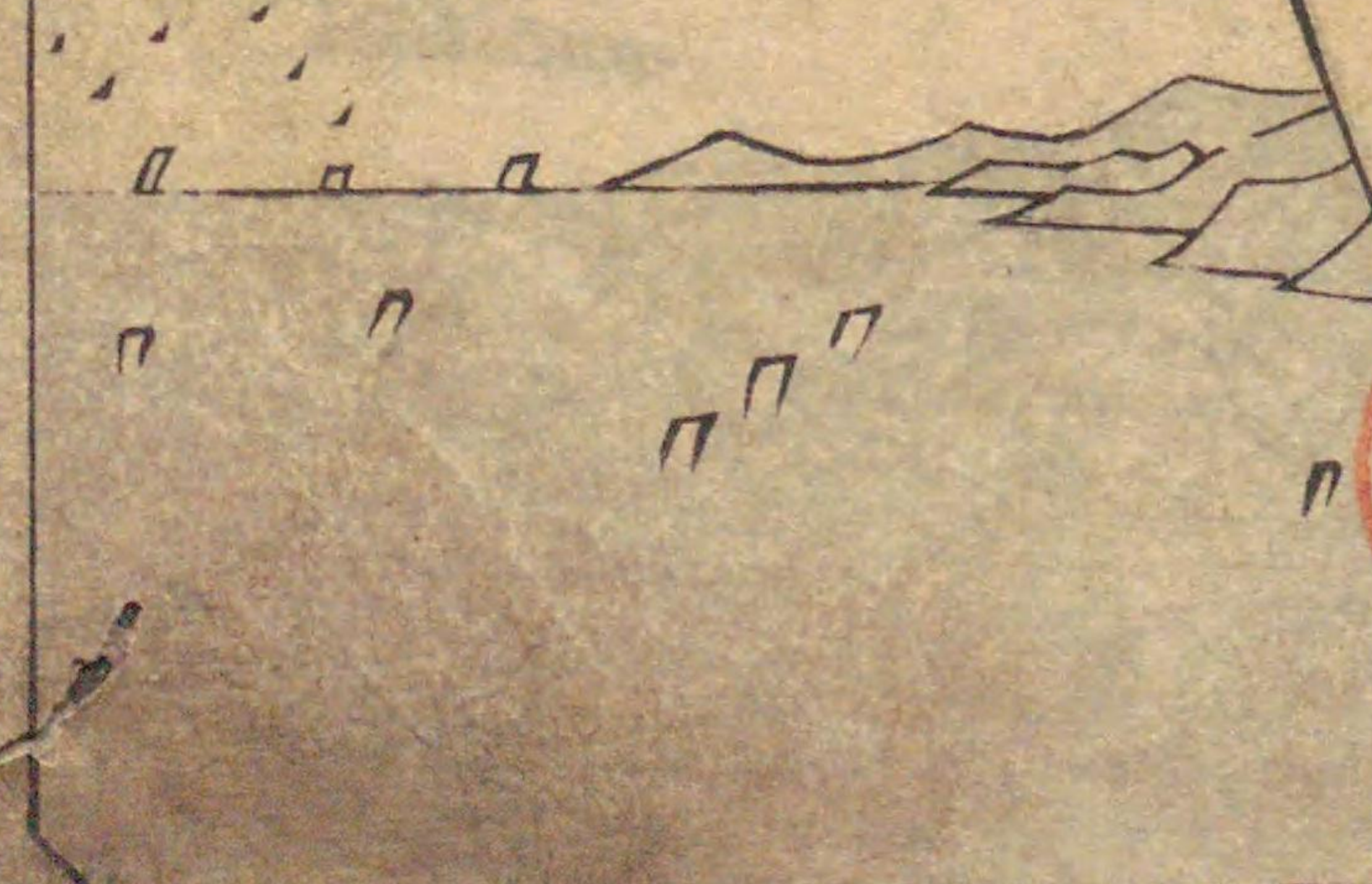
本家 實母散
 中橋南傳馬町丁目東六
 千葉堂孝輔製

御用藥所 せきの妙茶
 信州上田東山堂製
 全於をとりて
 一四
 一四
 一四



(二)

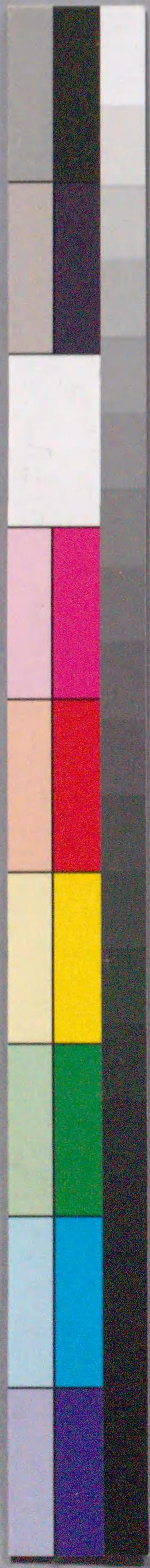
入船倭取揖
 種清強國文画



梅鉢屋敷



柳水亭





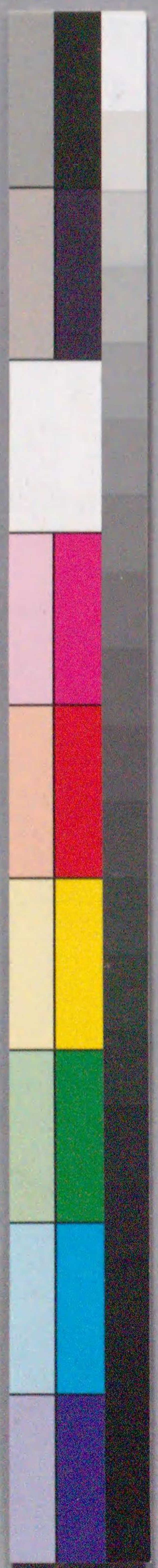
千葉姫侍宵

畠山重忠



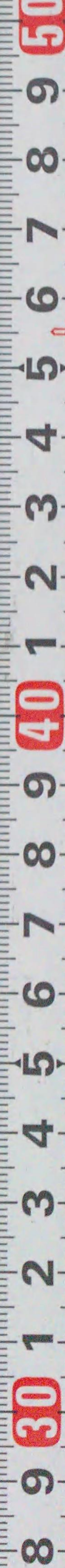
















如皋玄稿

種清綴國貞画

宗
徳
國網補助
種清綴國貞画

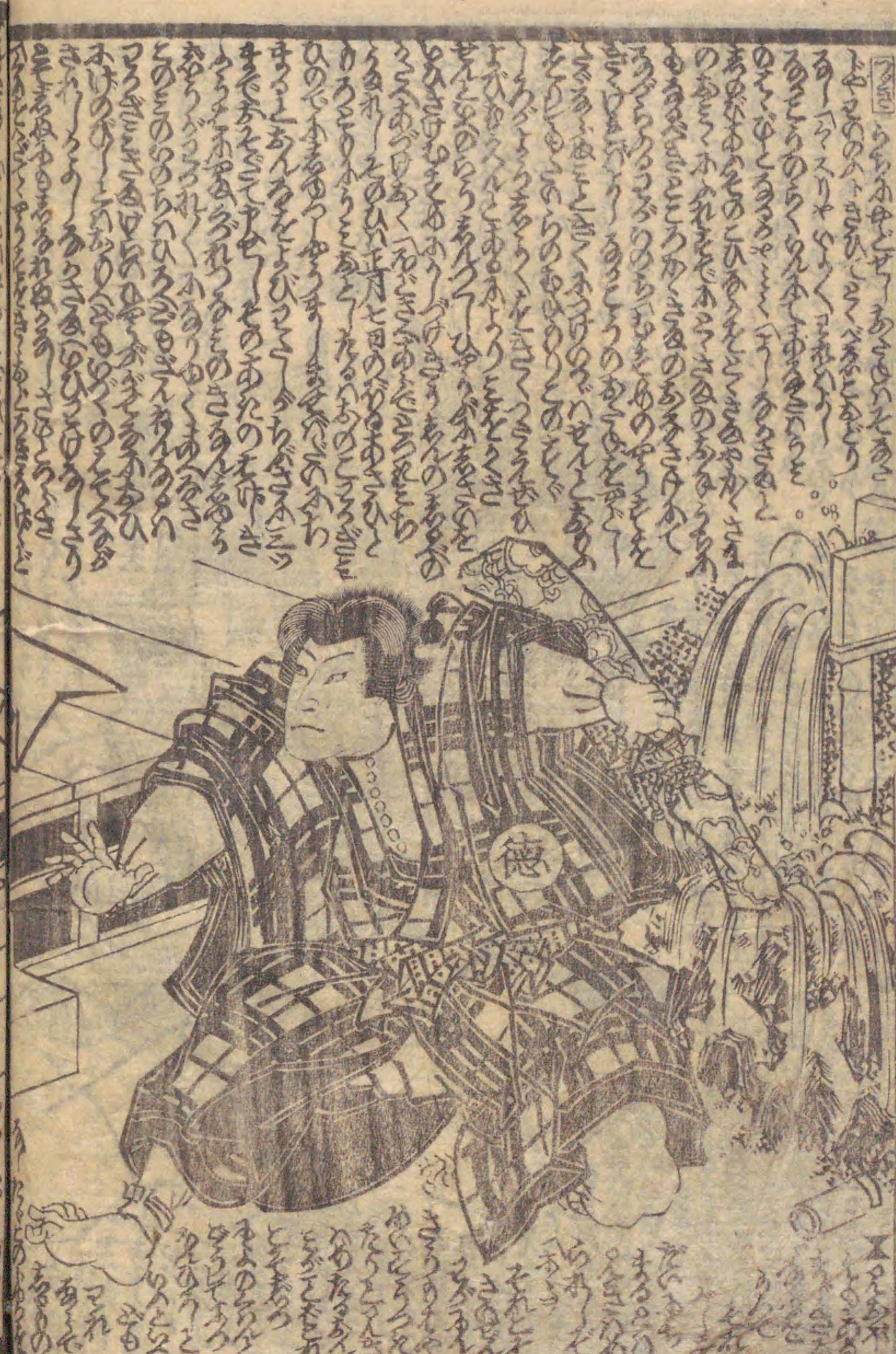












Handwritten text in vertical columns on the left page, including a large illustration of a seated figure with a '宗' (Sō) character on their chest.

Handwritten text in vertical columns on the right page, including a large illustration of a seated figure with a '徳' (Tokoku) character on their chest and a standing figure above.





207
2
927

安政四年丁巳歲陽春開飯

如皋原稿

種清縮録
國貞画圖



國綱
補助

孝子八志度六
兇子八魔度六
童謡妙々車
五編
柳下亭種員作
梅蝶樓國貞画

大晦日曙草紙
廿三編
京山作
梅雨濤仲町
三編
種清縮録
續切國貞画

八大傳大の岬紙
廿九編
仙果錄
悪源太猛勇物語全
春馬譯
國久画

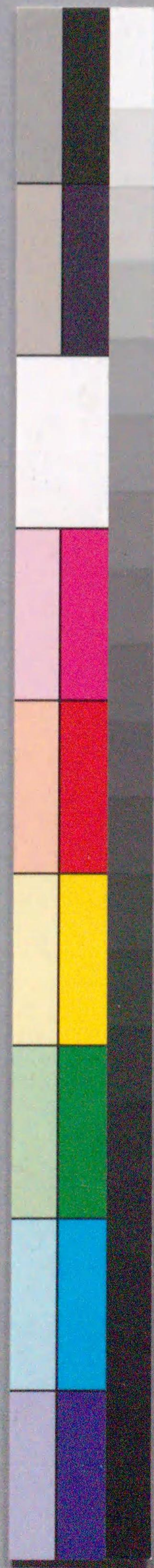
俠客傳仙棋略説
十編
西馬譯
義仲勇戦録全
同譯
國貞画

所當織帯屋綴合
三編
同
題大儀虎走春筆
三編
種清縮録
續切國貞画

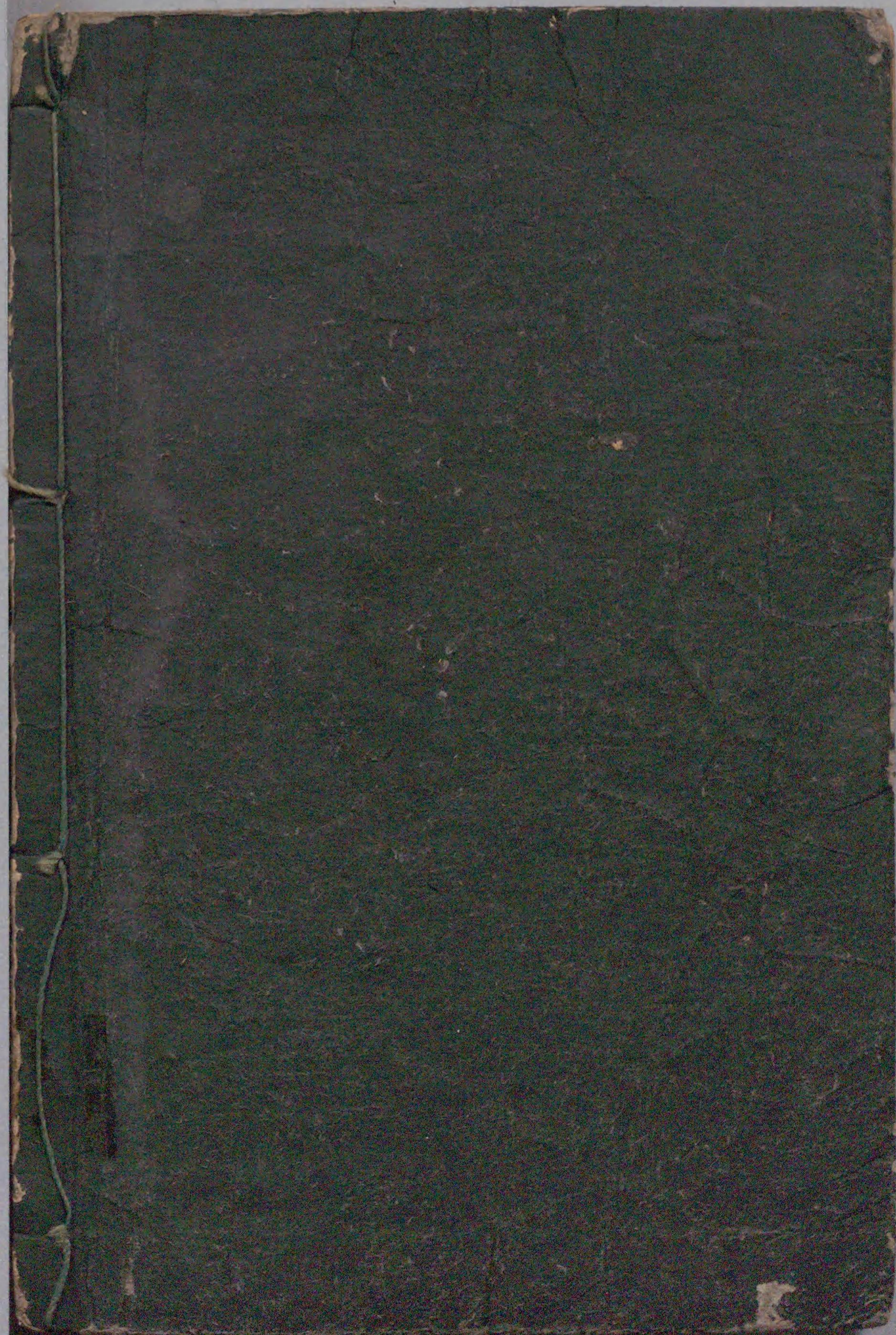
地本草紙問屋

東都南傳馬丁壹早目
葛屋吉藏板





国立国会図書館 入船倭取揖 207-927



ガラス使用

