

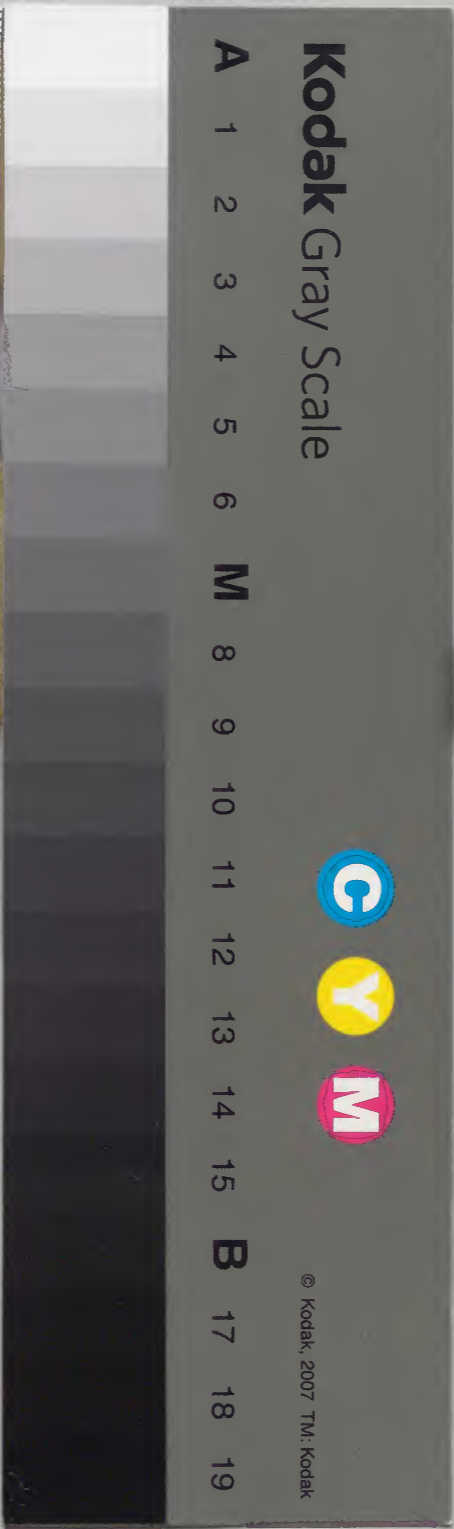
武家勸懲記

卷之十一

内閣文庫	
番號和	34687
冊數	37 (29)
函號	157 343

内閣文庫	和書
三五七	三四六七
函架	冊號類

卷之十一



武家勸懲記卷第十 一目録

松平備前守源隆綱

宇倍丹波守藤原信之

石川若狭守源總良

戸田伊賀守藤原忠次

南部遠江守源直政

土方河内守源雄次

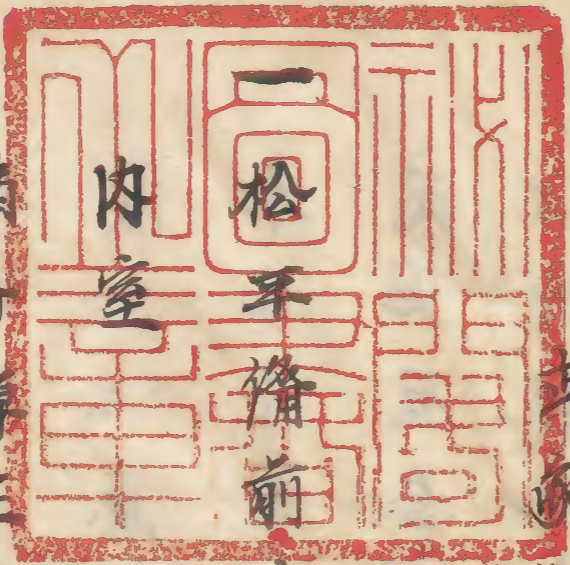
[Faint bleed-through text from the reverse side of the page]

武臣勸懲記卷第一



守源隆綱

從五位下
加五十四歲



儲子彈正志

二男政之然

本國參劾生國武勳本代大河内右衛門
太史正綱之男祖父未考之然儿父

右衛門大夫 禰當家未參加禰創業
之時ヨリ君臣之義ヲ結ヒ所々之軍
功志勳不遑記其先秋本但馬守卜兩
輪之北ク 大將軍源康公禰近習ニ
候シ上意ニ叶ヒ出頭ス就中元和元
年五月七日大坂攻戰之勇リ城兵窮
死之取合ニ禰陣中騒動之時 西公
ヲ守護シ奉ル五三人之中也禰一偏

之後ニ禰代々之 上意ニ協ヒ勤候
ス初メ息無之ニ依テ舍弟金右衛門
之子ヲ養フ是故豆加信綱之妻香細
當伊豆守晴綱之託ニ書ク其後息出
生備前守隆綱記伊守季綱卜男ス又
正綱遠去之時高之内ヲ以テ三千石
紀伊守ニ配分ス當時禰近習ニ候ス
備前守今禰奏者番ヲ相勤ム

居所相筋之内玉繩并参筋、領在本
知二万石新地開墾上謀役等外、七
千石余在米売生松共、所之邊、在
下、工共大藤吉奉賣所、緋五ツヨリ
六ツ七ツ迄、採之五ツ七八分家中、
三ツ五分在江戸之者、又在杖持外、
換合在所、禽獸莫柴薪在土地何、
モ上物每自由叶、ソ家老白崎、山本

一字倍丹波守藤原信之

従五位下
加七十二歳

内室植村右衛門祐

教氣之葉

嫡子攝津守信包

本國駿品生國武筋故攝津守信盛之
男、於市初信勝之孫也、此家傳先祖往
古之時、分ヨリ御幕庭、勤候之所、
々、於テ軍功ヲ尽メ、老卒ニ及テ大
坂之御城番ヲ被仰付相勤メ、大老

之後禰免ヲ蒙リ寛文二年三月六日
隱居判髮性都下改メ丹波守家督之
時二男主膳三男孫平次ニ領地配分
セシメ禰番之列ニ入ル後年又丹波
守禰加息ヲ被下大坂之禰城番下
成与力三十騎同心百人ヲ支配シ至
造口之守禦久リ下云
領地摂津國之内札生并卷品武品下

隆綱文道武法ヲ學ヒ生得堯明ニシ
テ行跡善也不奢法義ヲ守リ家民ヲ
憐ニ譽シ在將也仏道ヲ信仰ス下云
愚評議曰文武ヲ學ヒ行跡正シク
法義ヲ守リ家民ヲ哀憐在是誠ニ
譽シテ將也又仏道ヲ信仰セラレ
々莫可也何レノ道モ一心ヨリ生
シテ万莫ニ渡リ然レハ心身ヲ懲

己善行 = 勸テ道理 = 通スル下キ
ニハ百法一致ニテ吏 = 免別在ハ
カラスル人行ヒ正ニキトナシハ
善ハ儒仏之ニツヨリ出ル下ニ
ハシ心身謂行共ニ法ニ時タ下キ
ハ是誓ノ時タリ難クハ守
吏ナシ

野之内ツ加工本知二万石新地運上
課役等外ニ五千石余在米売生松共
ニ所ニ違ヒヤシ共大際中之上也年
貢所納又同ニ家中工四ツ成江府参
勤ニシナリ杖持ナシ換合ヲ少ク与
フ領令ニ食飲柴薪在り土地所ニ依
テ違ヒ在民乏仕置穩頂也源丸
神谷 手塚

信之生得淳 = シテ不奢仁義ヲ専ラ
トシテ寛々下黽也且衆民ヲ憐悉
スト聞ユ

愚評議曰生得淳 = シテ不奢仁義
ヲ専ラトセラルル者人倫之嗜ニ
不可過之仁義ヲ守ラルル者故心身
行誼 = 叶ヒ衆民ヲ憐愛在下見工
タリサレハ臣下ニテ其司ル所何

レ疎カナラストイ工共別テ城番
之責 = 於テハ大切 = 心得ラルルハ
ニ異邦本朝之右例褒貶之儀ヲ兼
慮ニ治テモ乱ヲ不忘ハ武士之常
ナリ况ヤ勤番之主長タル疎 = テ
ハ叶ヒ難シ昔前漢之文帝六年 =
王徒大 = 起テ境 = 入是ヲ防禦也
ニ夕メ列禮ヲ將軍トシテ霸上工

遣之同河内之周通史ヲ將軍トシ
テ細柳營遣之胡園之敵ニ備フ後
ニ文帝棘門霸上之軍士ヲ勞ラシ
且軍之様ヲモ見セラシコトヲメ
ニ彼所々ニ到リ給フニ棘門霸上
之大將以下之騎馬之者共延文帝
ヲ迎ヘ又送り奉ル共後細柳營ニ
赴カレテ軍士悉ク甲ヲ祛テ劔ヲ

提ケテアリシヲ々ロニシテ支ヘタシ
ハ天子前驅モ全ク軍門ニ入ヘキ
ヤウナシ前驅進テ天子軍門ニ来
リ給フト罵シハ都尉ノ官是ヲ聞
テ軍中ニテハ天子之諾ヲ不聞將
軍之令ヲ守ルト去テ吏ニ入奉ラ
ス其敗文帝使シ以テ周通史ヲ諾
シテ曰朕軍士ヲ賞所也ニ為後ニ

来しり周匝丈謹テ旨ヲ奉リ役所
々ニ重令テ壁門ヲ開カセタリ其
後天子之車騎中軍之營ニ入給
周匝丈奏シテ去ク甲冑之武士ハ
天子ヲ舛ニ奉ラス然ラハ軍禮ヲ
以テ見ヘタニツラニトテ少ニ容
シ殿ニ度ナシ文帝是ヲ見給ヒ周
匝丈以下之軍士迄テ賞帑シテ

禮ヲナシ去玉ノ軍門ヲ出離シテ
供奉シテ群臣皆警怖ク文帝之
日ナニハ棘門甯上之軍ハ嬰兒之
戲ニ似タリ是ヲハ驚テ慮ニ
ヘシ周匝丈ハ真之將軍ナリ誰カ
是ヲ杞サニヤト深ク称讃シ給フ
トヤヤ今大平之祿代是等之先蹤
無用之憂タリトイヒ共如何ナニ

野心及遂少在テ一旦騷動ハカリ
難ニ能慎ニ能備テ志勤怠スル
莫十カニ万般筆紙ニ不及心得在
ハニ信之本書之如ウナラハ卷ニ
之將ト出ツヘキノミ

一石川若校守源總良

從五位下
加元四歲

内室本多下野守女

紋篋リ下ウ

嫡子

本園參河生國武加播磨守總長之男
故主殿頭之記ニ書ス總長初メ父之
配分一万石ノ額ニ大御番頭勤儀也
シム病氣故御儀義ヲ御免暫ク休息
也ニ所ニ先年又一万石之御加恩

被下大坂之御城番ヲ蒙リ相勤メ寃
文元年十月二日五十七歳ニテ彼地
ニ於テ卒メ跡式若校寺祿額又舍并
同名圖書如卜号ニ最前御小姓役ヲ
相勤ム後叔父如ニ仇甲俊守養子下
十ニ今上佐守下政ム若校寺初メハ
同名主殿頭之女下嫁メ死後今本多
下野守之塔下十九

居所幣品之内神戶本知ニ万石新地
運上謀役等外ニ八千石余在米売生
松共ニ吉奉貞所継七ツ八ツ坪ニ六
ツ五分家中工三ツ五分在江戶之年
人在扶持外ニ換合十ニ地ニ禽獸魚
柴薪在所^在園之西南物每自由叶メ
家老 牧野 伊藤
總良文道ヲ不孝武法ヲ専ラ好ニ馬

シタク才智発明也従者之器量ヲ撰
ニ夷ハ歳紀ヲ寢セリ

此等之將評議前段ニ准ヌサセリ

悪行ナシ然ニハ是中之勇將ト云

ツヘシ

一 戸田伊賀守藤原忠次

従五位下
加四十三歳

内室秋本越中守女

嫡子日向守忠貞

二 男大守助但ニ忠次之嫡子ハ秋本

攝津守也越中守嗣子無之故養子ト

ス依之二男日向守家長ト成本團生

團生團共ニ参劾周幡守忠能之養子

實ハ舍弟三郎左衛門忠純之子ナリ

目幡守之祖又ハ藩力下号也己也
分明忠次實又三郎左衛門遠去今三
郎左衛門ハ忠次之弟也其子惣十郎
卜号又領不詳又母方之叔又产田周
防守忠高ハ土佐守尊次之二男也甲
府宰相殿御家目卜成テ三千石ヲ領
又此兄产田土佐守忠豊ハ千石ヲ持
領己テ當時高家衆之列ニ入ル又土

品尊次ハ六条宰相有絶之二男也母
方此产田藩力之婿ナリ故在テ武家
卜成下云伊賀守初又参加田原後肥
加之畠岡ヲ二万石領又近來一万石
又加加恩ヲ被下江府定詰シ被
仰付寺社奉行シ目凡
領二万石常陸之内結城一万石并相
加武加之内入ノ經上謀役掛物等外

二七千石余在米荒生^中松吉年貢所納
四ツヨリ六ツ迄家中工四ツ成扶持
換合ナニ領地ニ禽獸魚柴薪多ニ土
地中領分之所々江戸近キ故勝手吉
家氏之仕置且シ々家老 同氏石原
容藤

忠次文道ヲ厚ニ武法ヲ嗜ニ才智理
弁ニシテ誓ニ在今寺社之奉行職シ

司リ忠義ヲ勵ミ勤ム行跡法ニ不背
家氏之仕置頂ナリ

愚評議日此將文武兩道ニ達シ才
智理弁ナラハ寺社之奉行ヲ司ラ
ルニ共不足在ニ行跡本書之如
クナラハ難ナシナニハ所汰
之決断大察小笠原山城寺之託ニ
書ス考ヘテ知ヘシ忠次誓ニ之將

下世 = 唱々此寺之十一三一兩入シ
京都之諸自代 = 指託セシム下云

[Faint bleed-through text from the reverse side of the page]

一南部遠江守原直政

從五位下
加

内室

敘二條鷹

嫡子

本國生國共 = 真如左衛門佐直房之
舅故信濃守利直之孫也家傳之様子
大畧大膳亮之託 = 書又父左衛門死
去遠江未幼少之時ヨリ家督入舎并
運吉下男又

居所真茹森園領之内八戸本知二万
石但取分之知也新地蓮上謀段寺外
= 一万石余在下聞工往昔之捨地夕
几故猶余計多己下去米荒生中松方
下々年夏所納四ツヨリ六ツ余迄家
中工大敷地形ヲ下又新参待 = 八藏
米四ツ成与ノ在江戸之年軍役扶持
外 = 換合在盛園夕リ下ノ工共在任

ヨ己地 = 倉敷深新在知行高百石 =
付テ十四五兩 = ア夕几年 = 依テ高
下アリ家士凡俗不直譜代侍多ク後
リ待ヌクナ己家仕置吉土地下城本
園之東北物每不自由也家老 中里
猪山
直政生得悠然下己テ愛憎在行跡每
齋 = 己テ柳不義ナ己下去

愚評議曰此入未卒又乙共後傍在
テ行跡工夕少ナレ是生得免智
之器量備乙リ後卒必答乙ノ將夕
ヨ乙季細前段ニ准乙テ評ヲ略ス

一 土方河内守源隆次 從五位下
加六十五歲

内室内藤帶刀女 教右也

嫡子監物 小笠原修理亮塔

二男民部

本國山城生國茂加掃部頭隆重之男
勳兵衛尉雅雄之孫也此家傳勤候之
今織田羽柴兩治世之記粗題ニ考ハ
可知之

居所出羽之内庭田但已一万石八能
品 = 在本知二万石前地運上課後掛
物等外 = 六千石余在米壳生松共 =
何モ悪己年夏所納四ツ七八分家中
工三ツ五分在江户之年百石 = 付五
人杖持外 = 換合在領所 = 倉歎榮薪
在土地中城本園之東北兩所共 = 遠
園故諸爰不自由也家老 河合大脇

雄次生得正直 = 己テ奢己爰ナク柔
和寛博也病者夕己 = 依テ世間之勤
メシ急己家民之仕置直己之
愚評議日本文之如クナラハ難ナ
己然乙共キクメテシワハクテ心
也一キ人夕リ下世 = 唱フサレハ
此儀 = 於テ差別在己道ツ守己
理至己入ハ假初之爰至其穰リ成

所行ヲ不現身之念限シカハ川之俟
約シ用ヒ物毎費ハ十ニ儀シ十ナ
是等之人ヲ外見ヨリシハ中々ナ
キト難スシカニ下イ上共度ニ應
品ニ依テ必シモ節儀ニ臨ニテハ廣
大ニ執行又常ニ家民ヲ不食ニテ衰
憐ヲ施セリ爰ニ世ニ衰衰スル所之
大氣人ト去ルシ存ハ見ルニ身之ホ

トニ過テ居宅ヲカサリ衣服食度
ヲ結構ニシ無用之奢リヲカサレ
ヲ以テ將之器量在之ト云リ如是
之人日北之費繁多ナレ故内證ス
リ切畢竟ハ家民ヲ食リ或ハ相當
之公役シモ怠リ私用ノナキシモ
闕乏セシメ詔リシ請ルノミニア
ラス不忠不義之身共ナレリ然ハ

世俗褒貶是昭弁ハカクニ難次心
意正直ナリニ依テ奢ナリ殊ニ柔
和寛博ニシテ衆民之仕置宜シ
ト記セハ衰憐疎カナラス下見工
タリ然レハ是道在將也レハ心
也ニキトハ何ヲ以テ去ヤ心得カ
クニ勤貞操之程言之如ク赤祿ニ
成テ大氣タテヲセラシタラハカ
ク去ル入之氣ニ可應歟凡入之心
意行跡ヲハカニ品一偏ニテハ可
クハカラス此將結勺大功合メ
人タレハニ

卷第卅一畢

Faint, illegible handwritten text in vertical columns, likely bleed-through from the reverse side of the page.

Red square seal impression with characters in seal script (shu). The characters appear to be 内閣 (Naikaku) and 東閣 (Tōkaku).

