

大分縣麥

大分縣統計課発行

昭和十二年



始



14.20
1220

麥

昭和十二年

大分縣統計課

14.20

1220

14.20

1220

緒言

麥は米。蠶に亞ぐ本縣農産物の主位にあり年産六十萬石。價額壹千萬圓にて全國一道三府四十三縣中第十六位九州沖繩諸縣に比較し熊本。福岡。長崎に亞ぐ第四の順列にあり而して最近十年間に於ける作付反別收穫量。反當收量の推移を概觀するに年により一進一退ありと雖も概ね漸減の道程を辿りつ々あるも麥は米の代用食糧として又味噌。醬油。菓子。麵類等の原料として需用逐年増大し其の生産増長の經濟上に及ぼす影響頗る大なるものあり就中小麥に付ては積極的なる政府の小麥増殖計畫に基き従來の栽培面積一萬六千八百餘町歩を二萬七千町歩に收量二十萬石を倍量の四十萬石に増殖すべく爰に五箇年計畫を樹立し著々増殖指票に向ひ進捗しつ々あるが凡そ諸般の施設計畫を適正可能ならしむるには過去及現在の事實に立脚して始めて妥當なる計畫及對策を構成するを得べし是れ本書を刊行して當路者の參考に資せむとする所以なり

昭和十三年三月

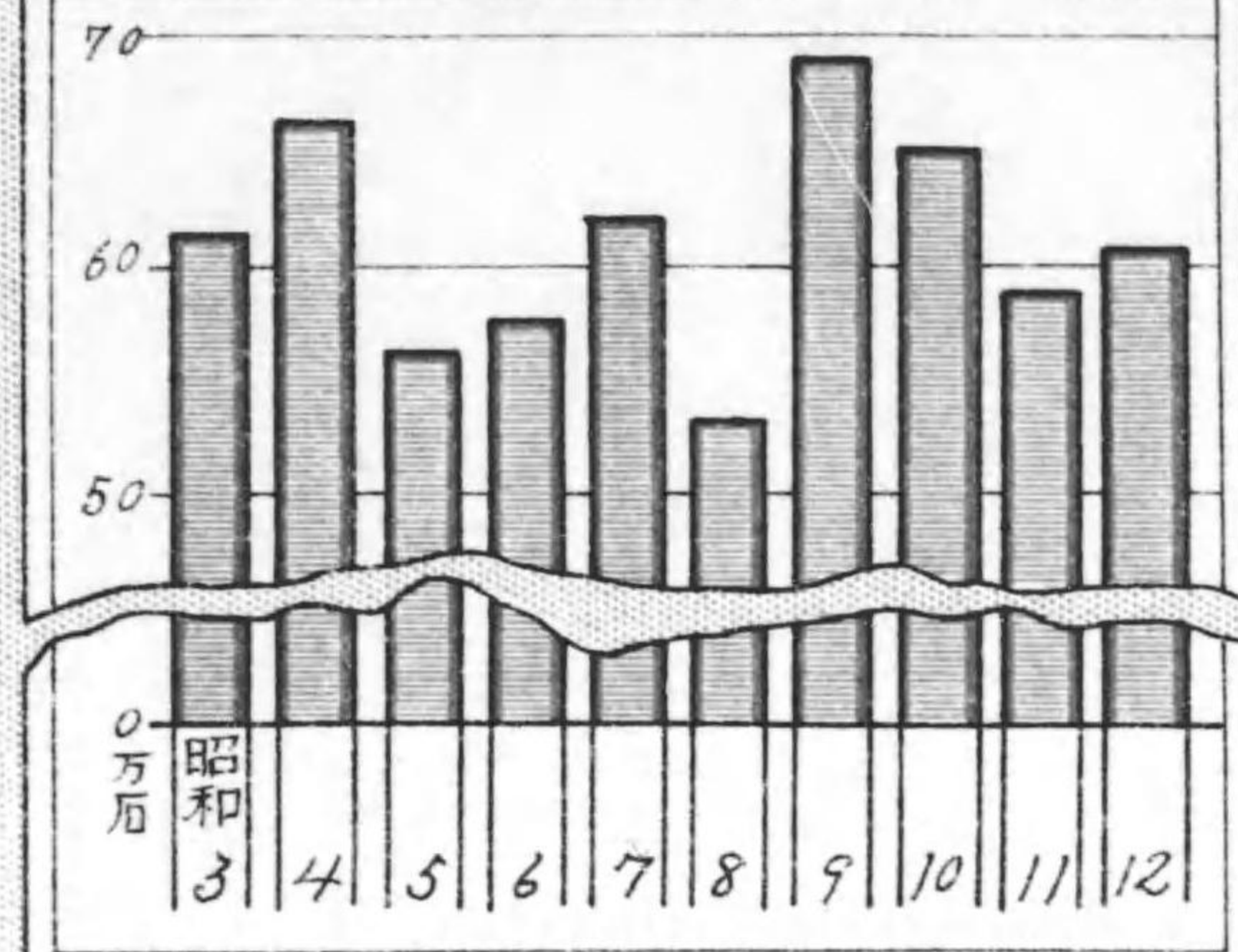
大分縣總務部統計課



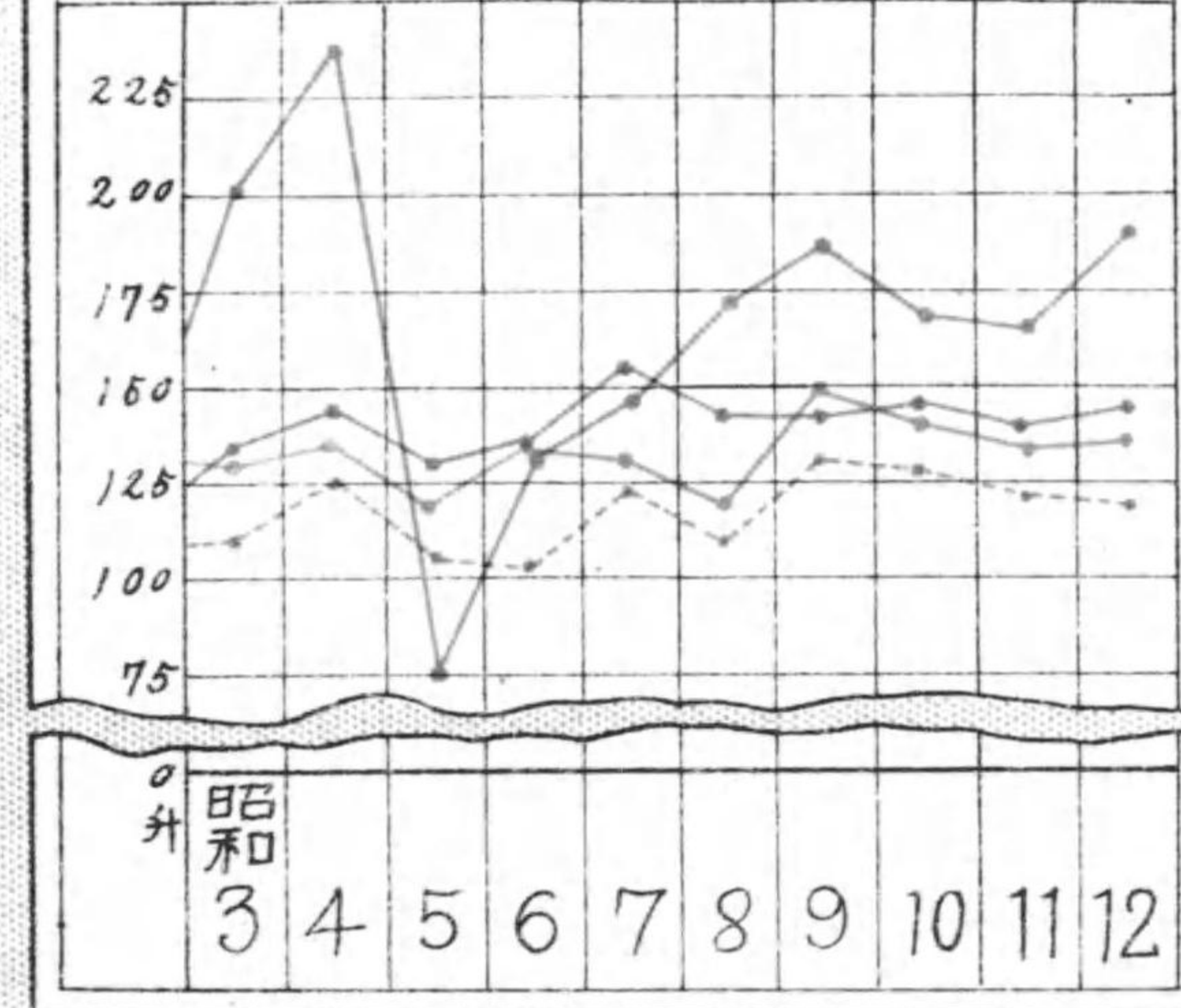
目次

圖表		頁
第一表	累年比較	1
第二表	郡市實收累年比較表	2
第三表	郡市別ノ一 (段別。收量高)	2
第四表	同 二 (價額)	4
	大分市	6
	別府市	6
	中津市	6
	西國東郡	6
	東國東郡	8
	速見郡	12
	大分郡	14
第五表	市町村別	
	北海部郡	16
	南海部郡	20
	大野郡	28
	直入郡	29
	玖珠郡	28
	日田郡	30
	下毛郡	32
	宇佐郡	36
第六表	全國麥實收高	40
	附 累年比較	

麥收穫高累年比較



1段歩收穫高累年比較



燕麥 大麥 稈麥 小麥

第一表 累年比較

年次	反別				
	大麥	稈麥	小麥	燕麥	計
昭和十二年	1,258.2	24,467.5	21,154.7	67.2	46,947.6
昭和十一年	1,363.0	24,644.5	20,630.2	33.8	46,671.5
昭和十年	1,338.6	24,792.5	20,271.6	30.3	46,433.0
昭和九年	1,319.0	24,693.2	20,074.6	18.7	46,105.5
昭和八年	1,294.6	25,326.0	19,574.8	18.5	46,213.9
昭和七年	1,444.7	26,593.9	17,013.6	19.5	45,071.7
昭和六年	1,447.6	26,806.3	16,821.8	7.7	45,983.4
昭和五年	1,632.8	27,631.9	16,733.0	9.4	46,607.1
昭和四年	1,645.7	27,723.3	16,547.1	2.0	45,917.6
昭和三年	1,580.0	28,670.5	16,740.3	7.2	46,998.0

年次	收穫高				
	大麥	稈麥	小麥	燕麥	計
昭和十二年	18,017	329,349	254,409	1,259	603,034
昭和十一年	18,315	326,153	252,382	533	597,383
昭和十年	19,736	354,282	263,169	506	637,693
昭和九年	19,546	368,191	291,848	340	679,925
昭和八年	16,314	299,841	222,440	293	538,888
昭和七年	21,761	372,471	224,523	289	619,044
昭和六年	18,940	343,589	292,770	102	565,401
昭和五年	21,651	342,247	198,914	63	562,575
昭和四年	24,740	413,720	224,356	43	662,859
昭和三年	21,305	384,825	208,120	146	614,399

年次	一反歩收穫高				普通作
	大麥	稈麥	小麥	燕麥	
昭和十二年	1,432	1,346	1,203	1,874	614,587
昭和十一年	1,344	1,323	1,223	1,577	608,190
昭和十年	1,474	1,429	1,298	670	593,165
昭和九年	1,482	1,491	1,454	1,818	589,793
昭和八年	1,260	1,184	1,136	1,584	604,856
昭和七年	1,506	1,401	1,320	1,482	607,490
昭和六年	1,308	1,282	1,205	1,325	626,132
昭和五年	1,326	1,239	1,187	670	637,086
昭和四年	1,495	1,492	1,356	2,267	608,607
昭和三年	1,349	1,342	1,243	2,028	590,561

備考 播種當時ハ天候順調ニシテ發芽良好ナリシモ其ノ後兎角氣溫高ク降雨連續肥培管理充分ナラズ莖葉徒長分蘖不十分ノ嫌アリシモ出穂期ヨリ稔實期ニ至ル天候實ニ適順ナリシ爲生育順調ニ進ミシ結果曩ノ豫想收穫高ニ比シ大麥ハ幾分減少セルモ稈麥四、六五九石(一分五厘弱)小麥八七九石(三厘強)ノ増加ヲ示セリ昭和十二年ノ普通作ハ其ノ前年即チ昭和十一年ヨリ昭和七年ニ至ル既往五ヶ年ノ冬年收穫高ヲ平均シタルモノナリ。

第二表 郡市實

郡	市	昭和十二年	昭和十一年	昭和十年
合	計	603,034	597,383	637,693
大	分	11,514	12,606	12,505
別	府	7,814	7,806	1,469
中	津	7,785	8,968	10,269
西	國	35,835	31,447	30,339
東	東	45,551	46,651	47,005
速	見	37,796	33,599	45,644
大	分	88,981	90,999	93,084
北	海	50,243	51,598	51,482
南	海	38,547	40,446	39,396
大	野	82,369	82,823	90,699
直	入	29,885	25,859	26,225
玖	珠	18,897	18,666	21,913
日	田	36,046	35,977	42,510
下	毛	41,488	43,777	50,864
宇	佐	70,283	66,166	74,289

第三表 郡市

郡	市	作 付 反 別					收
		大 麥	稞 麥	小 麥	燕 麥	計	
合	計	10,747	175,121	149,519	649	336,036	15,940
	田	1,835	69,554	62,028	23	133,440	2,077
	畑	12,582	244,675	211,547	672	469,476	18,017
大	分	—	4,092	1,598	—	5,690	—
	市	—	1,321	1,078	—	2,399	—
	計	—	5,413	2,676	—	8,089	—
別	府	6	2,910	1,357	—	4,273	8
	市	1	691	565	—	1,257	1
	計	7	3,601	1,922	—	5,530	7
中	津	182	565	5,908	—	6,655	350
	市	2	99	12	—	113	3
	計	184	664	5,920	—	6,768	353
西	國	472	9,676	9,961	—	20,109	576
	東	393	4,860	5,506	4	10,723	327
	計	865	14,536	15,467	4	30,872	903
東	國	3	14,159	15,015	—	29,177	4
	東	4	2,792	3,831	—	6,627	4
	計	7	16,951	18,846	—	35,804	8

收 累 年 比 較

昭和九年	昭和八年	昭和七年	普 通 作
679,925	538,888	619,044	614,587
12,420	11,344	11,756	12,126
1,589	1,464	1,659	2,797
12,572	7,989	11,795	10,319
42,482	29,684	42,287	35,248
47,519	36,719	40,853	43,749
43,424	35,074	35,175	38,583
100,385	82,651	90,195	91,463
55,871	47,144	58,277	52,874
42,430	38,584	41,012	40,374
92,703	81,478	80,689	85,678
30,221	26,306	26,713	27,065
19,692	13,987	17,052	18,262
42,891	33,714	39,749	38,968
54,577	39,462	46,701	47,076
81,149	53,288	75,131	70,005

別 一 (段別・收穫高) (昭和十二年)

獲 高				一 反 步 收 穫 高				
稞 麥	小 麥	燕 麥	計	大 麥	稞 麥	小 麥	燕 麥	計
238,046	182,441	1,223	437,650	1,483	1,359	1,220	1,884	1,302
91,303	71,968	36	165,384	1,132	1,313	1,160	1,565	1,239
329,349	254,409	1,259	603,034	1,432	1,446	1,203	1,874	1,284
6,138	2,205	—	8,343	—	1,500	1,380	—	1,466
1,823	1,348	—	3,171	—	1,380	1,250	—	1,322
7,961	3,553	—	11,514	—	1,471	1,328	—	1,423
4,365	1,900	—	6,273	1,333	1,500	1,400	—	1,468
836	704	—	1,541	1,000	1,210	1,246	—	1,225
5,201	2,604	—	7,814	1,286	1,444	1,355	—	1,413
797	6,499	—	7,646	1,922	1,410	1,100	—	1,149
124	12	—	139	1,500	1,250	1,000	—	1,230
921	6,511	—	7,785	1,918	1,387	1,100	—	1,150
11,097	12,259	—	23,932	1,220	1,147	1,231	—	1,190
5,481	6,092	3	11,902	832	1,128	1,106	750	1,106
16,578	18,351	3	35,835	1,045	1,140	1,186	750	1,161
18,976	19,957	—	38,937	1,333	1,340	1,329	—	1,335
2,866	3,744	—	6,614	1,000	1,027	977	—	998
21,842	23,701	—	45,551	1,143	1,289	1,258	—	1,272

(4)

郡市	作付反別					計	收 大 麥
	大 麥	稈 麥	小 麥	燕 麥	計		
速 見	135	13,861	8,852	—	—	22,848	146
	11	3,730	3,993	3	7,737	—	6
	146	17,591	12,845	3	30,585	—	152
大 分	12	31,950	16,001	1	47,964	—	21
	—	6,008	8,271	1	14,280	—	—
	12	37,958	24,272	2	62,244	—	21
北 海 部	—	12,133	6,593	—	18,726	—	—
	—	12,494	5,157	—	17,651	—	—
	—	24,627	11,750	—	36,377	—	—
南 海 部	—	9,167	2,399	—	11,566	—	—
	—	13,019	1,351	—	14,370	—	—
	—	22,186	3,750	—	25,936	—	—
大 野	152	21,362	8,381	1	29,896	—	157
	312	13,085	20,957	1	34,355	—	342
	464	34,447	29,338	2	64,251	—	499
直 入	3,135	5,896	8,382	3	17,416	—	5,411
	474	1,464	3,786	—	5,724	—	601
	3,609	7,360	12,168	3	23,140	—	6,012
攻 珠	1,928	7,127	4,717	—	13,772	—	2,356
	170	1,380	1,106	—	2,656	—	205
	2,098	8,507	5,823	—	16,428	—	2,561
日 田	5	14,461	4,752	—	19,218	—	7
	—	6,344	3,320	—	9,664	—	—
	5	20,805	8,072	—	28,882	—	7
下 毛	438	10,117	21,769	34	32,358	—	450
	145	1,055	1,300	2	2,502	—	131
	583	11,172	23,069	36	34,860	—	581
字 佐	4,279	17,645	33,834	610	56,368	—	6,454
	323	1,212	1,795	12	3,342	—	457
	4,602	18,857	35,629	622	59,710	—	6,911

第四表 郡市

郡市	價			
	大 麥	稈 麥	小 麥	燕 麥
合 計	184,406	5,221,541	5,304,120	8,124
大 分 市	—	—	127,376	72,836
別 府 市	99	83,216	52,080	—
中 津 市	4,236	15,657	136,731	—
西 國 東	9,575	266,621	399,639	24
東 國 東	74	339,234	474,502	—
速 見	1,638	336,022	323,242	50
大 分	195	944,755	699,362	21

(5)

種 高				一 反 步 收 穫 高				
稈 麥	小 麥	燕 麥	計	大 麥	稈 麥	小 麥	燕 麥	平 均
17,023	10,767	—	27,936	1,081	1,228	1,216	—	1,223
5,004	4,845	5	9,860	545	1,342	1,213	1,667	1,274
22,027	15,612	5	37,796	1,041	1,252	1,115	1,667	1,236
47,770	21,442	1	69,234	1,750	1,495	1,340	1,000	1,443
8,981	10,765	1	19,747	—	1,495	1,302	1,000	1,383
56,751	32,207	2	88,981	1,750	1,495	1,327	1,000	1,430
17,001	8,149	—	25,150	—	1,401	1,236	—	1,343
18,626	6,46	—	25,093	—	1,491	1,254	—	1,422
35,627	14,616	—	50,245	—	1,447	1,244	—	1,381
14,944	3,077	—	18,021	—	1,630	1,283	—	1,558
18,778	1,748	—	20,526	—	1,442	1,294	—	1,428
33,722	4,825	—	38,547	—	1,520	1,287	—	1,486
30,336	10,867	1	41,361	1,033	1,420	1,297	1,000	1,383
15,852	24,813	1	41,008	1,096	1,211	1,184	1,000	1,194
46,188	35,680	2	82,369	1,075	1,341	1,216	1,000	1,282
7,843	10,581	7	23,842	1,726	1,330	1,262	2,333	1,369
1,537	3,905	—	6,043	1,268	1,050	1,031	—	1,056
9,380	14,486	7	29,885	1,666	1,274	1,190	2,333	1,291
8,414	5,523	—	16,293	1,221	1,181	1,171	—	1,183
1,351	1,048	—	2,604	1,206	978	948	—	980
9,765	6,571	—	18,897	1,221	1,148	1,128	—	1,150
19,913	5,483	—	25,403	1,400	1,377	1,154	—	1,322
7,285	3,358	—	10,643	—	1,148	1,011	—	1,101
27,198	8,841	—	36,046	1,400	1,307	1,095	—	1,248
12,748	25,587	38	38,823	1,027	1,260	1,175	1,118	1,200
1,288	1,245	1	2,665	903	1,221	958	500	1,065
14,036	26,832	39	41,488	997	1,256	1,163	1,083	1,190
20,681	38,145	1,176	66,456	1,508	1,172	1,127	1,928	1,179
1,471	1,874	25	3,827	1,415	1,214	1,044	2,084	1,145
22,152	40,019	1,201	70,283	1,502	1,175	1,123	1,931	1,177

別 二 (價格) (昭和十二年)

額 計	一 石 = 付 價 格			
	大 麥	稈 麥	小 麥	燕 麥
10,718,191	10.24	15.85	20.85	6.45
200,212	—	16.00	20.50	—
135,395	11.00	16.00	20.00	—
156,624	12.00	17.00	21.00	—
675,859	10.60	16.08	21.78	9.00
813,810	9.25	15.53	20.02	—
660,952	10.78	15.26	20.70	10.00
1,644,333	9.29	16.65	21.71	10.50

(6)

郡名	價			
	大 麥	稈 麥	小 麥	燕 麥
北海部	—	578,514	299,681	—
南海部	—	521,503	93,895	—
大野	5,301	703,639	718,592	20
直入	56,976	132,778	268,150	42
玖珠	30,351	151,875	140,048	—
日田	91	431,733	187,769	—
下毛	6,086	226,880	563,364	292
宇佐	69,784	361,738	874,229	7,675

第五表 町 村

郡町村	作 付 反 別				收
	大 麥	稈 麥	小 麥	計	
合 計	10,747	175,121	149,519	336,036	15,940
	1,835	69,554	62,028	133,440	2,077
	12,582	244,675	211,547	469,476	18,017
	× 672			× 672	× 1,259
大 分 市	—	4,092	1,598	5,690	—
	—	1,321	1,078	2,399	—
	—	5,413	2,676	8,089	—
別 府 市	6	2,910	1,357	4,273	8
	1	691	565	1,257	1
	7	3,601	1,922	5,540	9
中 津 市	182	565	5,908	6,655	350
	2	99	12	113	3
	184	664	5,920	6,768	353
西 國 東 郡	472	9,676	9,961	20,109	576
	393	4,860	5,506	10,759	327
	865	14,536	15,467	30,868	903
	× 4			× 4	× 3
高 田	200	1,610	2,833	4,643	336
	160	1,160	705	2,025	144
	360	2,770	3,538	6,668	480
河 内	58	873	841	1,472	40
	15	75	85	175	7
	73	948	926	1,947	47
田 築	31	1,699	749	2,479	37
	28	144	153	325	25
	59	1,843	902	2,804	62
田 原	—	793	505	1,298	—
	—	36	56	92	—
	—	829	561	1,390	—

(7)

額 計	一 石 = 付 價 額			
	大 麥	稈 麥	小 麥	燕 麥
878,195	—	16.24	20.50	—
615,398	—	15.46	19.46	—
1,427,552	10.62	15.23	20.14	10.00
457,946	9.48	14.16	18.51	6.00
322,274	11.85	15.56	21.31	—
619,593	13.00	15.87	21.24	—
796,622	10.48	16.16	20.99	7.49
1,313,426	10.10	16.33	21.85	6.39

別 (×印ハ燕麥) (昭和十二年)

穫 高			一 反 歩 收 穫 高			總 價 額
稈 麥	小 麥	計	大 麥	稈 麥	小 麥	
238,046	182,441	437,650	1,483	1,359	1,220	10,710,067
91,303	71,968	165,384	1,132	1,313	1,160	
329,349	254,409	603,034	1,432	1,346	1,203	
		× 1,259	× 1,874			× 8,124
6,138	2,205	8,343	—	1,500	1,380	200,212
1,823	1,348	3,171	—	1,380	1,250	
7,961	3,553	11,514	—	1,471	1,328	
4,365	1,900	6,273	1,333	1,500	1,400	135,395
836	704	1,541	1,000	1,210	1,246	
5,201	2,604	7,814	1,286	1,444	1,355	
797	6,499	7,646	1,922	1,410	1,100	156,624
124	12	139	1,500	1,250	1,000	
921	6,511	7,785	1,918	1,387	1,100	
11,097	12,259	23,932	1,220	1,147	1,231	675,835
5,481	6,092	11,900	832	1,128	1,106	
16,578	18,351	35,832	1,045	1,140	1,186	
		× 3	× 750			× 24
2,173	3,824	6,333	1,680	1,350	1,350	164,383
1,160	630	1,934	900	1,000	894	
3,333	4,454	8,267	1,333	1,203	1,259	
1,091	883	2,014	690	1,250	1,050	43,055
71	76	154	467	947	895	
1,162	959	2,168	644	1,226	1,036	
1,872	935	2,844	1,194	1,102	1,248	55,202
93	132	250	893	646	862	
1,965	1,067	3,094	1,051	1,066	1,161	
793	404	1,197	—	1,000	800	18,699
12	33	45	—	333	589	
805	437	1,242	—	971	779	

(8)

郡 町 村	作 付 反 別				收	
	大 麥	稞 麥	小 麥	計	大 麥	小 麥
朝 田	反 8	442	320	770	反 7	—
	—	40	121	161	—	—
東 都 甲	8	482	441	931	7	—
	10	453	318	781	8	—
西 都 甲	8	111	77	196	4	—
	18	564	395	977	12	—
草 地	11	698	531	1,240	14	—
	20	32	95	147	22	—
吳 崎	31	730	626	1,387	36	—
	—	461	520	981	—	—
西 眞 玉	—	200	235	435	—	—
	—	661	755	1,416	—	—
中 眞 玉	—	182	183	365	—	—
	—	830	714	1,544	—	—
上 眞 玉	—	1,012	897	1,909	—	—
	11	410	612	1,033	11	—
白 野	12	322	528	862	11	—
	23	732	1,140	1,895	22	—
三 浦	×	2	—	2	×	2
	10	283	422	715	8	—
香 々 地	5	262	223	490	3	—
	15	545	645	1,205	11	—
三 重	×	2	—	2	×	1
	125	259	280	664	106	—
東 國 東 郡	130	223	258	611	97	—
	255	482	538	1,275	203	—
竹 田 津	8	322	563	893	9	—
	10	571	410	991	9	—
上 伊 美	18	893	973	1,884	18	—
	—	400	300	700	—	—
東 國 東 郡	5	250	1,000	1,255	5	—
	5	650	1,300	1,955	5	—
上 伊 美	—	441	594	1,035	—	—
	—	394	536	930	—	—
東 國 東 郡	—	835	1,130	1,965	—	—
	—	350	390	740	—	—
東 國 東 郡	—	210	310	520	—	—
	—	560	700	1,260	—	—
東 國 東 郡	3	14,159	15,015	29,177	4	—
	4	2,792	3,831	6,627	4	—
東 國 東 郡	7	16,951	18,846	35,804	8	—
	—	316	676	992	—	—
東 國 東 郡	—	127	253	380	—	—
	—	443	929	1,372	—	—
東 國 東 郡	—	160	570	730	—	—
	—	42	80	122	—	—
東 國 東 郡	—	202	650	852	—	—

(9)

穫 高			一 反 步 收 穫 高			總 價 額
稞 麥	小 麥	計	大 麥	稞 麥	小 麥	
石 375	石 268	石 650	合 875	合 848	合 838	11,629
— 21	— 65	— 86	— —	— 520	— 537	
396	333	736	875	822	755	18,675
499	388	895	800	1,102	1,220	
68	63	135	500	613	818	31,483
567	451	1,030	667	1,005	1,142	
803	627	1,444	1,273	1,150	1,181	31,308
29	90	141	1,100	906	947	
832	717	1,585	1,161	1,140	1,145	50,806
416	572	1,033	—	1,000	1,100	
230	282	512	—	1,150	1,200	34,768
691	854	1,545	—	1,045	1,131	
182	183	365	—	1,000	1,000	1
1,328	1,142	2,470	—	1,000	1,599	
1,510	1,325	2,835	—	1,492	1,477	28,244
375	570	956	1,000	915	932	
291	484	786	917	905	916	6
666	1,054	1,742	957	910	924	
×	2	×	×	1,000	×	1
311	548	867	800	1,099	1,299	19,691
272	274	549	600	1,083	1,229	
583	822	1,416	733	1,070	1,274	41,771
×	1	×	×	500	×	
194	364	664	848	749	1,300	46,010
156	227	480	746	700	880	
350	591	1,144	796	726	1,099	53,716
401	718	1,128	1,125	1,245	1,275	
608	503	1,120	900	1,065	1,227	26,395
1,009	1,221	2,248	1,000	1,130	1,255	
480	540	1,020	—	1,200	1,800	813,810
450	1,200	1,655	1,000	1,800	1,200	
930	1,740	2,675	1,000	1,431	1,338	31,802
617	802	1,419	—	1,399	1,350	
512	643	1,155	—	1,299	1,200	24,070
1,129	1,445	2,574	—	1,352	1,279	
470	633	1,103	—	1,343	1,623	26,395
180	248	428	—	857	800	
650	881	1,531	—	1,161	1,259	31,802
18,976	19,957	38,937	1,333	1,340	1,329	
2,866	3,744	6,614	1,900	1,027	977	813,810
21,842	23,701	45,551	1,143	1,289	1,258	
537	845	1,381	—	1,699	1,250	31,802
158	304	482	—	1,244	1,202	
695	1,149	1,844	—	1,569	1,237	24,070
240	912	1,152	—	1,500	1,600	
42	80	122	—	1,000	1,000	24,070
282	992	1,274	—	1,554	1,526	

郡 町 村	作 付 反 別				收
	大 麥	稞 麥	小 麥	計	大 麥
伊 美	—	317	786	1,103	—
	2	180	231	416	2
姫 島	—	66	117	183	—
	—	1,015	309	1,324	—
熊 毛	—	395	802	1,197	—
	—	248	349	597	—
來 浦	—	430	760	1,190	—
	—	200	250	450	—
富 來	—	1,080	1,620	2,700	—
	—	105	129	234	—
上 國 崎	—	449	652	1,101	—
	—	65	360	425	—
豊 崎	—	978	576	1,554	—
	—	15	111	126	—
國 東	—	1,765	1,998	3,763	—
	—	282	300	582	—
旭 日	—	571	762	1,333	—
	—	48	53	101	—
武 藏	—	1,123	990	2,113	—
	—	8	150	158	—
中 武 藏	—	1,131	1,140	2,271	—
	—	830	815	1,645	—
西 武 藏	—	223	203	426	—
	—	1,053	1,018	2,071	—
朝 來	—	720	700	1,420	—
	—	20	40	60	—
西 安 岐	—	740	740	1,480	—
	—	648	499	1,147	—
安 岐	—	25	191	216	—
	—	673	690	1,363	—
南 安 岐	—	1,291	879	2,170	—
	—	32	186	218	—
南 安 岐	—	1,323	1,065	2,388	—
	—	906	353	1,259	—
南 安 岐	—	81	219	300	—
	—	987	572	1,559	—
南 安 岐	—	1,117	732	1,849	—
	—	1,117	752	1,869	—

種 高			一 反 步 收 穫 高			總 價 額
稞 麥	小 麥	計	大 麥	稞 麥	小 麥	
591	1,546	2,137	—	1,864	1,976	48,450
179	298	479	1,000	983	1,290	
770	1,844	2,616	1,000	1,540	1,813	35,106
76	146	222	—	1,152	1,249	
1,320	371	1,691	—	1,300	1,201	46,220
1,396	517	1,913	—	1,291	1,214	
612	1,273	1,885	—	1,549	1,587	35,070
236	402	638	—	952	1,152	
848	1,675	2,523	—	1,319	1,455	64,110
600	1,140	1,740	—	1,395	1,500	
160	175	335	—	800	700	21,414
760	1,315	2,075	—	1,206	1,302	
1,404	2,073	3,477	—	1,300	1,280	46,297
71	100	171	—	676	775	
1,475	2,173	3,648	—	1,245	1,242	114,350
404	424	828	—	900	650	
39	216	255	—	600	600	39,591
443	640	1,083	—	862	632	
1,760	922	2,682	—	1,800	1,601	43,315
18	111	129	—	1,200	1,000	
1,778	1,033	2,811	—	1,791	1,504	39,681
2,294	3,196	5,490	—	1,300	1,600	
225	330	555	—	798	1,100	30,886
2,519	3,526	6,045	—	1,231	1,534	
1,056	990	2,046	—	1,849	1,299	23,684
47	52	99	—	979	981	
1,103	1,042	2,145	—	1,782	1,279	52,026
1,350	995	2,345	—	1,202	1,005	
7	153	160	—	875	1,020	39,681
1,357	1,148	2,505	—	1,200	1,007	
996	815	1,811	—	1,200	1,000	30,886
156	142	298	—	700	700	
1,152	957	2,109	—	1,094	940	23,684
864	770	1,634	—	1,200	1,100	
14	28	42	—	700	700	35,575
878	798	1,676	—	1,186	1,078	
687	489	1,176	—	1,060	980	52,026
17	132	149	—	680	691	
704	621	1,325	—	1,046	900	36,187
1,833	1,187	3,020	—	1,420	1,350	
32	177	209	—	1,000	951	35,575
1,865	1,364	3,229	—	1,410	1,281	
1,302	504	1,806	—	1,437	1,428	36,187
71	250	321	—	877	1,142	
1,373	754	2,127	—	1,391	1,318	36,187
1,061	805	1,866	—	950	1,100	
—	20	20	—	—	1,000	36,187
1,061	825	1,886	—	950	1,097	

郡 町 村	作 付 反 別				收
	大 麥	稈 麥	小 麥	計	大 麥
奈 狩 江	反 3	997	728	1,728	石 4
	2	73	397	472	2
	5	1,070	1,125	2,200	6
速 見 郡	135	13,861	8,852	22,848	146
	11	3,730	3,993	7,734	6
	146	17,591	12,845	30,582	152
豊 岡	×	3	605	1,713	×
	6	1,102	210	288	9
	6	1,180	815	2,001	9
日 出	—	240	170	410	—
	—	130	235	365	—
	—	370	405	775	—
藤 原	—	1,330	547	1,877	—
	—	206	291	497	—
	×	3	838	2,374	×
川 崎	—	234	262	496	×
	—	802	530	1,332	—
	—	1,036	792	1,828	—
大 神	—	897	638	1,535	—
	—	1,145	705	1,850	—
	—	2,042	1,343	3,385	—
八 坂	—	1,215	717	1,932	—
	—	97	201	298	—
	—	1,312	918	2,230	—
杵 築	—	1,457	1,332	2,789	—
	—	428	538	966	—
	—	1,885	1,870	3,755	—
北 杵 築	—	1,113	861	7,974	—
	—	52	136	188	—
	—	1,165	997	2,162	—
東 山 香	—	763	620	1,383	—
	—	90	180	270	—
	—	853	800	1,653	—
中 山 香	17	601	712	1,330	11
	10	184	320	514	5
	27	785	1,032	1,844	16
立 石	20	370	380	770	24
	—	20	70	90	—
	20	390	450	860	24
山 浦	—	603	597	1,200	—
	—	99	86	185	—
	—	702	683	1,385	—
上	2	899	871	1,772	2
	1	354	38	393	1
	3	1,253	909	2,165	3
南 端	—	602	140	742	—
	—	35	73	108	—
	—	637	213	850	—
由 布 院	90	2,435	400	2,925	100
	—	10	380	390	—
	90	2,445	780	3,315	100

穫 高			一 反 步 收 穫 高			總 價 額
稈 麥	小 麥	計	大 麥	稈 麥	小 麥	
石 1,309	928	2,238	合 1,333	合 1,313	合 1,271	45,976
74	403	479	1,000	1,014	1,015	
1,383	1,328	2,717	1,200	1,292	1,180	
17,023	10,767	27,936	1,081	1,228	1,216	660,902
5,004	4,845	9,865	545	1,342	1,213	
22,027	15,612	37,791	1,041	1,252	1,215	
×	×	×	×	×	×	50
1,543	907	2,459	1,500	1,400	1,499	51,606
101	294	395	—	1,295	1,400	
1,644	1,201	2,854	1,500	1,393	1,474	
300	195	495	—	1,250	1,147	17,262
156	258	414	—	1,200	1,098	
456	453	909	—	1,232	1,119	
1,729	766	2,495	—	1,300	1,400	52,520
247	378	625	—	1,199	1,299	
1,976	1,144	3,120	—	1,286	1,365	
304	288	592	×	1,299	1,099	×
1,203	795	1,998	—	1,500	1,500	46,431
1,507	1,083	2,590	—	1,454	1,367	
1,345	766	2,111	—	1,499	1,201	
1,946	1,057	3,003	—	1,700	1,499	85,825
3,291	1,823	5,114	—	1,612	1,357	
1,547	984	2,531	—	1,273	1,372	
91	182	273	—	999	905	51,860
1,638	1,166	2,804	—	1,248	1,270	
1,894	1,665	3,559	—	1,300	1,251	
535	646	1,181	—	1,250	1,201	92,135
2,429	2,311	4,740	—	1,289	1,236	
1,671	1,033	2,704	—	1,501	1,200	
52	122	174	—	1,000	897	59,537
1,723	1,155	2,878	—	1,479	1,158	
875	620	1,495	—	1,147	1,000	
90	180	270	—	1,000	1,000	27,580
965	800	1,765	—	1,131	1,000	
426	676	1,113	647	709	949	
123	294	422	500	668	919	20,971
549	970	1,535	593	699	940	
370	494	888	1,200	1,000	1,300	
18	84	102	—	900	1,200	22,618
388	578	990	1,200	995	1,284	
723	716	1,439	—	1,199	1,199	
108	95	203	—	1,091	1,105	22,137
831	811	1,642	—	1,184	1,187	
1,078	1,045	2,125	1,000	1,199	1,200	
283	30	314	1,000	799	789	50,751
1,361	1,075	2,439	1,000	1,086	1,183	
783	182	965	—	1,301	1,300	
42	88	130	—	1,200	1,205	17,761
825	270	1,095	—	1,295	1,268	
2,435	430	2,965	1,111	1,000	1,075	
9	342	351	—	900	900	41,908
2,444	772	3,316	1,111	1,000	990	

郡 町 村	作 付 反 別				收
	大 麥	稈 麥	小 麥	計	大 麥
大 分 郡	12	31,950	16,001	47,963	21
	12	6,908	8,171	14,279	21
八 幡	2	37,958	24,272	62,242	2
	×	537	242	779	×
瀧 尾	—	195	518	713	—
	—	732	760	1,492	—
東 大 分	—	2,314	1,093	3,407	—
	—	108	341	449	—
日 岡	—	2,422	1,434	3,856	—
	—	909	362	1,271	—
桃 園	—	272	272	544	—
	—	1,181	634	1,815	—
三 佐	—	585	300	885	—
	—	50	50	100	—
龜 崎	—	635	350	985	—
	—	720	510	1,230	—
別 保	—	100	50	150	—
	—	820	560	1,380	—
明 治	—	815	248	1,063	—
	—	403	150	553	—
高 田	—	1,218	398	1,616	—
	—	530	250	780	—
松 岡	—	270	130	400	—
	—	800	380	1,180	—
判 田	—	721	292	1,013	—
	—	7	25	32	—
吉 野	—	728	317	1,045	—
	—	726	589	1,315	—
竹 中	—	717	595	1,312	—
	—	1,443	1,184	2,627	—
八 幡	—	25	11	36	—
	—	853	370	1,223	—
日 岡	—	878	381	1,259	—
	—	922	213	1,135	—
判 田	—	194	664	858	—
	—	1,116	877	1,993	—
吉 野	—	773	550	1,323	—
	—	196	305	501	—
竹 中	—	969	855	1,824	—
	—	926	679	1,605	—
八 幡	—	885	869	1,754	—
	—	1,811	1,548	3,359	—
日 岡	—	944	294	1,238	—
	—	190	462	652	—
判 田	—	1,134	576	1,890	—
	—	500	750	1,250	—
吉 野	—	860	730	1,590	—
	—	1,360	1,480	2,840	—

穫 高			一 反 步 收 穫 高			總 價 額
稈 麥	小 麥	計	大 麥	稈 麥	小 麥	
47,770	21,442	69,233	1,750	1,495	1,340	1,644,312
8,981	10,765	19,746	—	1,495	1,302	
56,751	32,207	88,979	1,750	1,495	1,327	× 21
—	—	2	× 1,000	—	—	
429	193	622	—	799	798	22,964
154	409	563	—	790	790	
583	602	1,185	—	796	792	131,812
4,929	1,641	6,569	—	2,130	1,500	
173	409	582	—	1,601	1,199	53,686
5,102	2,049	7,151	—	2,106	1,429	
1,455	579	2,034	—	1,601	1,599	29,931
408	354	762	—	1,500	1,301	
1,863	933	2,796	—	1,577	1,472	37,600
1,053	450	1,503	—	1,800	1,500	
90	75	165	—	1,800	1,500	43,472
1,143	525	1,668	—	1,800	1,500	
1,080	816	1,896	—	1,500	1,600	44,760
150	80	230	—	1,500	1,600	
1,230	896	2,126	—	1,500	1,600	30,191
1,369	389	1,758	—	1,680	1,569	
609	222	831	—	1,511	1,480	69,062
1,978	611	2,589	—	1,624	1,535	
1,129	495	1,624	—	2,130	1,980	48,282
575	257	832	—	2,130	1,977	
1,704	752	2,456	—	2,130	1,979	47,244
1,153	467	1,620	—	1,599	1,599	
9	30	39	—	1,286	1,200	35,536
1,162	497	1,659	—	1,596	1,568	
943	825	1,768	—	1,298	1,401	82,735
1,004	893	1,897	—	1,400	1,501	
1,947	1,718	3,665	—	1,349	1,451	48,642
44	10	54	—	1,760	909	
2,087	646	2,733	—	2,447	1,746	60,582
2,131	656	2,787	—	2,427	1,722	
1,263	317	1,580	—	1,370	1,488	47,244
240	874	1,114	—	1,237	1,316	
1,503	1,191	2,694	—	1,347	1,358	35,536
850	605	1,455	—	1,100	1,100	
196	335	531	—	1,000	1,098	82,735
1,046	940	1,986	—	1,079	1,099	
1,158	781	1,939	—	1,251	1,150	48,642
1,239	1,106	2,345	—	1,400	1,273	
2,397	1,887	4,284	—	1,324	1,219	48,642
1,351	385	1,736	—	1,431	1,309	
255	585	840	—	1,342	1,266	60,582
1,606	970	2,576	—	1,416	1,283	
475	855	1,330	—	950	1,140	60,582
882	894	1,776	—	1,025	1,225	
1,357	1,749	3,106	—	998	1,182	

郡 町 村	作 付 反 別				收	
	大 麥	稈 麥	小 麥	計	大 麥	稈 麥
東 植 田	反	1,100	570	1,670	石	—
	田	120	530	650	—	—
	計	1,220	1,100	2,320	—	—
植 田	反	3,115	1,390	4,505	—	—
	田	91	187	278	—	—
	計	3,206	1,577	4,783	—	—
野 津 原	反	2,347	1,699	4,046	—	—
	田	142	491	633	—	—
	計	2,489	2,190	4,679	—	—
賀 來	反	1,365	562	1,927	—	—
	田	21	245	266	—	—
	計	1,386	807	2,193	—	—
石 城 川	反	1,530	515	2,075	×	2
	田	130	290	420	—	—
	計	1,660	835	2,495	—	—
由 布 川	反	1,079	614	1,693	—	—
	田	74	220	294	—	—
	計	1,153	834	1,987	—	—
挾 間	反	1,034	269	1,303	—	—
	田	8	69	77	—	—
	計	1,042	338	1,380	—	—
谷	反	850	470	1,320	—	—
	田	20	200	220	—	—
	計	870	670	1,540	—	—
阿 南	反	1,490	823	2,318	5	5
	田	15	170	185	—	—
	計	1,505	993	2,503	5	5
東 庄 内	反	1,800	400	2,200	—	—
	田	55	200	255	—	—
	計	1,855	600	2,455	—	—
西 庄 内	反	1,883	996	2,884	13	13
	田	—	81	81	—	—
	計	1,883	1,077	2,965	13	13
南 庄 内	反	1,740	1,000	2,740	—	—
	田	30	40	70	—	—
	計	1,770	1,040	2,810	—	—
湯 平	反	670	280	952	3	3
	田	2	17	19	—	—
	計	672	297	971	3	3
北 海 部 郡	反	12,133	6,593	18,726	—	—
	田	12,494	5,157	17,651	—	—
	計	24,627	11,750	36,377	—	—
川 添	反	653	291	944	—	—
	田	215	235	450	—	—
	計	868	526	1,394	—	—
丹 生	反	1,325	659	1,984	—	—
	田	171	213	384	—	—
	計	1,496	872	2,368	—	—

穫 高			一 反 步 收 穫 高			總 價 額
稈 麥	小 麥	計	大 麥	稈 麥	小 麥	
石	石	石	合	合	合	円
1,650	827	2,477	—	1,500	1,451	65,761
168	716	884	—	1,400	1,351	
1,818	1,543	3,361	—	1,490	1,401	137,007
4,984	1,946	6,930	—	1,600	1,400	
118	205	323	—	1,297	1,096	144,682
5,102	2,151	7,253	—	1,591	1,364	
3,943	2,430	6,373	—	1,680	1,430	62,542
160	545	705	—	1,127	1,110	
4,103	2,975	7,078	—	1,648	1,358	57,650
2,115	702	2,817	—	1,549	1,249	
10	220	230	—	476	898	71,333
2,125	922	3,047	× 1,000	1,533	1,143	
2,142	790	2,932	—	1,400	1,450	36,004
208	330	538	—	1,600	1,138	
2,350	1,120	3,470	—	1,416	1,341	41,494
1,749	936	2,685	—	1,621	1,524	
90	630	720	—	1,216	2,827	50,301
1,839	1,566	3,405	—	1,595	1,877	
1,615	333	1,948	—	1,561	1,237	50,371
11	69	80	—	1,375	1,000	
1,626	402	2,028	—	1,560	1,189	70,958
1,683	893	2,576	—	1,980	1,900	
40	380	420	—	2,000	1,900	47,225
1,723	1,273	2,996	—	1,980	1,900	
1,639	823	2,467	1,000	1,100	1,000	22,485
15	153	168	—	1,000	900	
1,654	976	2,635	1,000	1,099	983	50,371
2,160	480	2,640	—	1,200	1,200	
61	200	261	—	1,109	1,000	70,958
2,221	680	2,901	—	1,197	1,133	
2,731	1,195	3,939	2,600	1,450	1,200	47,225
—	97	977	—	—	1,198	
2,731	1,292	4,036	2,600	1,450	1,200	22,485
1,740	1,000	2,740	—	1,000	1,000	
27	36	63	—	900	900	878,195
1,767	1,036	2,803	—	998	996	
938	280	1,221	1,500	1,400	1,000	46,170
2	15	17	—	1,000	882	
940	295	1,238	1,500	1,399	993	55,449
17,001	8,149	25,150	—	1,401	1,236	
18,626	6,467	25,093	—	1,491	1,254	46,170
35,627	14,616	50,243	—	1,447	1,244	
1,240	481	1,721	—	1,899	1,653	55,449
406	460	866	—	1,888	1,957	
1,646	941	2,587	—	1,886	1,789	55,449
1,874	772	2,646	—	1,414	1,171	
203	235	438	—	1,187	1,103	55,449
2,077	1,007	3,084	—	1,388	1,155	

郡 町 村	作 付 反 別				收
	大 麥	稈 麥	小 麥	計	大 麥
大 在	反	932	569	1,501	石
	田畑計	134	165	299	—
小 佐 井	反	1,066	734	1,800	—
	田畑計	873	380	1,253	—
坂 ノ 市	反	220	50	270	—
	田畑計	1,093	430	1,523	—
神 崎	反	1,589	874	2,463	—
	田畑計	166	130	296	—
佐 賀 關	反	1,755	1,004	2,759	—
	田畑計	1,510	772	2,282	—
一 尺 屋	反	296	97	393	—
	田畑計	1,806	869	2,675	—
佐 志 生	反	68	30	98	—
	田畑計	1,117	450	1,567	—
下 ノ 江	反	1,185	480	1,665	—
	田畑計	73	68	141	—
海 邊	反	702	45	747	—
	田畑計	775	113	888	—
下 北 津 留	反	470	160	630	—
	田畑計	600	170	770	—
上 北 津 留	反	1,070	330	1,400	—
	田畑計	386	132	518	—
南 津 留	反	433	238	671	—
	田畑計	819	370	1,189	—
白 杵	反	59	29	88	—
	田畑計	499	133	632	—
津 久 見	反	558	162	720	—
	田畑計	667	339	1,006	—
日 代	反	321	147	468	—
	田畑計	988	486	1,474	—
四 浦	反	522	279	801	—
	田畑計	278	135	413	—
日 代	反	800	414	1,214	—
	田畑計	897	750	1,647	—
四 浦	反	1,563	1,147	2,710	—
	田畑計	2,460	1,897	4,357	—
四 浦	反	1,439	988	2,427	—
	田畑計	1,677	734	2,411	—
四 浦	反	3,116	1,722	4,838	—
	田畑計	592	205	797	—
四 浦	反	1,695	625	2,320	—
	田畑計	2,287	830	3,117	—
四 浦	反	40	26	66	—
	田畑計	735	270	1,005	—
四 浦	反	775	296	1,071	—
	田畑計	38	42	80	—
四 浦	反	1,503	165	1,668	—
	田畑計	1,541	207	1,748	—

種 高			一 反 步 收 穫 高			總 價 額
稈 麥	小 麥	計	大 麥	稈 麥	小 麥	
石	石	石	合	合	合	円
1,537	893	2,430	—	1,649	1,569	55,969
224	264	488	—	1,671	1,600	
1,761	1,157	2,918	—	1,652	1,576	24,783
785	323	1,108	—	899	850	
176	40	216	—	800	800	72,773
961	363	1,324	—	879	844	
2,383	1,223	3,606	—	1,500	1,399	50,396
211	182	393	—	1,271	1,400	
2,594	1,405	3,999	—	1,478	1,399	37,507
1,586	757	2,343	—	1,050	981	
305	95	400	—	1,030	979	26,489
1,891	852	2,743	—	1,047	980	
87	36	123	—	1,279	1,200	34,640
1,340	540	1,880	—	1,200	1,200	
1,427	576	2,003	—	1,204	1,200	26,489
142	112	254	—	1,945	1,647	
1,179	80	1,259	—	1,679	1,778	34,470
1,321	192	1,513	—	1,705	1,699	
720	210	930	—	1,532	1,313	34,470
800	230	1,030	—	1,333	1,353	
1,520	440	1,960	—	1,420	1,333	11,919
695	238	933	—	1,801	1,803	
779	380	1,159	—	1,799	1,596	33,458
1,474	618	2,092	—	1,800	1,670	
57	27	84	—	966	831	26,704
488	127	615	—	978	955	
545	154	699	—	977	951	90,494
821	422	1,243	—	1,231	1,245	
335	153	488	—	1,044	1,041	123,610
1,156	575	1,731	—	1,170	1,183	
764	335	1,099	—	1,464	1,201	99,439
389	124	513	—	1,399	919	
1,153	459	1,612	—	1,441	1,109	19,815
1,256	750	2,006	—	1,400	1,000	
2,345	1,253	3,598	—	1,500	1,092	30,786
3,601	2,003	5,604	—	1,464	1,056	
1,961	1,224	3,185	—	1,363	1,239	99,439
2,876	909	3,785	—	1,715	1,238	
4,837	2,133	6,970	—	1,552	1,239	19,815
1,006	276	1,282	—	1,699	1,346	
3,559	937	4,496	—	2,100	1,499	19,815
4,565	1,213	5,778	—	1,996	1,441	
42	29	71	—	1,050	1,115	30,786
859	286	1,145	—	1,169	1,059	
901	315	1,216	—	1,163	1,064	30,786
45	41	86	—	1,184	976	
1,893	162	2,055	—	1,259	982	30,786
1,938	203	2,141	—	1,258	981	

郡 町 村	作 付 反 別				收
	大 麥	稈 麥	小 麥	計	大 麥
保 戸 島 { 田畑計	—	169	—	177	—
	—	169	8	177	—
南 海 部 郡 { 田畑計	—	6,167	2,399	11,516	—
	—	13,019	1,451	14,370	—
	—	22,180	3,750	25,936	—
東 上 浦 { 田畑計	—	88	33	121	—
	—	1,798	121	1,919	—
	—	1,886	154	2,040	—
西 上 浦 { 田畑計	—	75	27	102	—
	—	493	77	570	—
	—	568	104	672	—
八 幡 { 田畑計	—	264	110	374	—
	—	507	123	639	—
	—	771	242	1,013	—
大 入 島 { 田畑計	—	2	1	3	—
	—	860	54	914	—
	—	862	55	917	—
佐 伯 { 田畑計	—	1,581	433	2,014	—
	—	1,004	152	1,156	—
	—	2,585	585	3,170	—
明 治 { 田畑計	—	735	150	885	—
	—	595	55	650	—
	—	1,330	205	1,535	—
上 野 { 田畑計	—	603	120	723	—
	—	40	52	92	—
	—	643	172	815	—
中 野 { 田畑計	—	432	158	590	—
	—	149	91	240	—
	—	581	249	830	—
因 尾 { 田畑計	—	520	32	552	—
	—	200	135	335	—
	—	720	167	887	—
川 原 木 { 田畑計	—	807	147	954	—
	—	24	45	69	—
	—	831	192	1,023	—
直 見 { 田畑計	—	732	170	902	—
	—	16	61	77	—
	—	748	231	979	—
切 畑 { 田畑計	—	887	182	1,069	—
	—	22	15	73	—
	—	909	233	1,142	—

獲 高			一 反 歩 收 獲 高			總 價 額
稈 麥	小 麥	計	大 麥	稈 麥	小 麥	
—	—	—	—	—	—	—
259	10	269	—	1,533	1,250	4,324
259	10	269	—	1,533	1,250	—
14,944	3,077	18,021	—	1,630	1,283	—
18,778	1,748	20,526	—	1,442	1,294	615,398
33,722	4,825	38,547	—	1,520	1,287	—
—	—	—	—	—	—	—
110	48	158	—	1,250	1,455	—
1,921	128	2,049	—	1,068	1,058	35,488
2,031	176	2,207	—	1,077	1,428	—
—	—	—	—	—	—	—
150	57	207	—	2,000	2,111	—
988	142	1,130	—	2,005	1,844	21,050
1,138	199	1,337	—	2,004	1,913	—
—	—	—	—	—	—	—
494	192	686	—	1,871	1,745	—
870	213	1,083	—	1,717	1,613	28,560
1,364	405	1,769	—	1,769	1,674	—
—	—	—	—	—	—	—
3	1	4	—	1,500	1,000	—
1,152	69	1,221	—	1,340	1,278	17,220
1,155	70	1,225	—	1,340	1,273	—
—	—	—	—	—	—	—
2,925	485	3,410	—	1,850	1,120	—
1,857	170	2,027	—	1,850	1,118	82,865
4,872	655	5,437	—	1,850	1,120	—
—	—	—	—	—	—	—
1,438	193	1,631	—	1,956	1,287	—
756	77	833	—	1,271	1,400	45,904
2,194	270	2,464	—	1,650	1,317	—
—	—	—	—	—	—	—
1,176	190	1,366	—	1,950	1,583	—
44	53	97	—	1,100	1,019	20,725
1,220	243	1,463	—	1,897	1,412	—
—	—	—	—	—	—	—
672	228	900	—	1,556	1,443	—
179	110	289	—	1,201	1,209	18,849
851	338	1,189	—	1,465	1,357	—
—	—	—	—	—	—	—
740	42	782	—	1,423	1,313	—
260	170	430	—	1,300	1,259	18,816
1,000	212	1,212	—	1,389	1,269	—
—	—	—	—	—	—	—
942	158	1,100	—	1,167	1,075	—
35	37	72	—	1,458	822	18,555
977	159	1,172	—	1,176	1,016	—
—	—	—	—	—	—	—
1,050	206	1,256	—	1,434	1,212	—
19	53	72	—	1,188	869	20,421
1,069	259	1,328	—	1,429	1,121	—
—	—	—	—	—	—	—
1,596	254	1,850	—	1,799	1,396	—
24	71	95	—	1,091	1,392	28,210
1,620	325	1,945	—	1,782	1,395	—

郡 町 村	作 付 反 別			計	收	
	大 麥	稈 麥	小 麥		大 麥	小 麥
下 堅 田 { 田畑計	—	1,160	480	1,640	—	—
	—	265	20	285	—	—
	—	1,425	500	1,925	—	—
青 江 { 田畑計	—	700	160	860	—	—
	—	20	—	20	—	—
	—	720	160	880	—	—
木 立 { 田畑計	—	400	187	587	—	—
	—	652	—	652	—	—
	—	1,052	187	1,239	—	—
西 中 浦 { 田畑計	—	52	4	56	—	—
	—	1,115	48	1,163	—	—
	—	1,167	52	1,219	—	—
中 浦 { 田畑計	—	—	—	—	—	—
	—	405	20	425	—	—
	—	405	20	425	—	—
東 中 浦 { 田畑計	—	—	—	—	—	—
	—	535	20	555	—	—
	—	535	20	555	—	—
米 入 津 { 田畑計	—	3	—	3	—	—
	—	1,053	5	1,058	—	—
	—	1,056	5	1,061	—	—
上 入 津 { 田畑計	—	60	3	63	—	—
	—	820	60	880	—	—
	—	880	63	943	—	—
下 入 津 { 田畑計	—	—	—	—	—	—
	—	643	55	698	—	—
	—	643	55	698	—	—
蒲 江 { 田畑計	—	52	—	52	—	—
	—	935	8	943	—	—
	—	987	8	995	—	—
名 護 屋 { 田畑計	—	14	2	16	—	—
	—	868	89	957	—	—
	—	882	91	973	—	—
大 野 郡 { 田畑計	152	21,362	8,381	29,895	157	—
	312	13,085	20,957	34,354	342	—
	464	34,447	29,338	61,249	499	—
	×	2	—	×	2	×
川 登 { 田畑計	—	1,118	268	1,386	—	—
	—	451	325	776	—	—
	—	1,569	593	2,162	—	—
田 野 { 田畑計	—	835	400	1,235	—	—
	—	690	1,025	1,715	—	—
	—	1,525	1,425	2,950	—	—
野 津 市 { 田畑計	—	1,154	193	1,947	—	—
	—	521	456	977	—	—
	—	1,675	649	2,324	—	—

稈 麥	小 麥	計	一 反 步 收 穫 高			總 價 額
			大 麥	稈 麥	小 麥	
2,030	672	2,702	—	1,750	1,400	56,219
411	25	436	—	1,551	1,250	
2,441	697	3,138	—	1,713	1,394	
1,050	192	1,242	—	1,500	1,200	19,254
16	—	16	—	800	—	
1,066	192	1,258	—	1,481	1,200	
320	145	465	—	800	775	15,030
489	—	489	—	750	—	
809	145	954	—	769	775	
76	8	84	—	1,462	2,000	29,090
1,762	72	1,834	—	1,580	1,500	
1,838	80	1,918	—	1,575	—	
—	—	—	—	—	—	9,441
599	24	623	—	1,479	1,200	
599	24	623	—	1,479	1,200	
—	—	—	—	—	—	15,508
846	14	860	—	1,581	700	
846	14	860	—	1,581	700	
—	—	—	—	—	—	29,300
4	—	4	—	1,333	—	
1,580	7	1,587	—	1,500	1,400	
1,584	7	1,591	—	1,500	1,400	21,926
—	—	—	—	—	—	
84	4	88	—	1,400	1,333	
1,189	78	1,267	—	1,450	1,300	16,148
1,273	82	1,355	—	1,447	1,302	
—	—	—	—	—	—	
987	79	1,066	—	1,535	1,436	21,889
987	79	1,066	—	1,535	1,436	
—	—	—	—	—	—	
62	—	62	—	1,192	—	24,930
1,215	10	1,225	—	1,299	1,250	
1,277	10	1,287	—	1,294	1,250	
—	—	—	—	—	—	63,725
22	2	24	—	1,571	1,000	
1,579	146	1,725	—	1,819	1,640	
1,601	148	1,749	—	1,815	1,627	1,427,532
30,336	10,867	41,360	1,033	1,420	1,297	
15,852	24,813	41,097	1,096	1,211	1,184	
46,188	35,680	82,367	1,075	1,341	1,216	
—	—	—	×	1,000	—	×
2,150	520	2,670	—	1,923	1,940	48,835
510	300	810	—	1,131	923	
2,660	820	3,480	—	1,695	1,383	
—	—	—	—	—	—	51,557
835	360	1,195	—	1,000	900	
690	820	1,510	—	1,000	800	
1,525	1,180	2,705	—	1,000	828	51,557
—	—	—	—	—	—	
1,269	203	1,472	—	1,200	1,052	
527	638	1,165	—	1,012	1,399	51,557
1,796	841	2,637	—	1,072	1,296	

郡 町 村	作 付 反 別				收
	大 麥	稞 麥	小 麥	計	大 麥
戸 上	反	反	反	反	石
	—	695	192	887	—
南 野 津	—	1,054	2,108	3,162	—
	—	1,749	2,300	4,049	—
菅 尾	—	800	125	925	—
	—	1,250	1,185	2,435	—
百 枝	—	2,050	1,310	3,360	—
	—	460	194	654	—
三 重	—	743	437	1,180	—
	—	1,203	631	1,834	—
新 田	—	743	96	839	—
	—	566	830	1,396	—
重 岡	—	1,309	926	2,235	—
	—	1,997	205	2,202	—
小 野 市	—	1,975	1,435	3,410	—
	—	3,972	1,640	5,612	—
白 山	—	517	193	710	—
	—	474	672	1,146	—
合 川	—	991	865	1,856	—
	—	937	118	1,055	—
牧 口	—	137	207	344	—
	—	1,074	325	1,399	—
長 谷 川	—	515	159	674	—
	—	77	189	266	—
上 緒 方	—	592	348	940	—
	—	442	396	838	—
小 富 士	—	360	601	961	—
	—	802	97	1,799	—
緒 方	—	668	695	1,363	—
	—	204	305	509	—
上 井 田	—	872	1,000	1,872	—
	1	290	161	452	1
上 井 田	9	303	450	762	14
	10	593	611	1,214	15
上 井 田	—	272	89	361	—
	1	105	279	385	1
上 井 田	1	377	368	746	1
	10	558	300	868	17
上 井 田	10	195	700	895	—
	10	753	1,000	1,763	17
上 井 田	—	431	570	1,001	—
	—	302	407	709	—
上 井 田	—	733	977	1,710	—
	—	1,609	1,044	2,653	—
上 井 田	—	23	190	213	—
	—	1,632	1,234	2,866	—
上 井 田	15	762	869	1,646	25
	17	220	466	703	28
上 井 田	32	982	1,335	2,349	53
	×	1	×	1	×

穫 高			一 反 步 收 穫 高			總 價 額
稞 麥	小 麥	計	大 麥	稞 麥	小 麥	
石	石	石	合	合	合	円
639	179	818	—	919	932	65,968
949	1,939	2,888	—	900	920	
1,588	2,118	3,706	—	908	921	59,140
800	129	929	—	1,000	1,032	
1,312	1,244	2,556	—	1,050	1,050	41,910
2,112	1,373	3,485	—	1,030	1,048	
667	241	908	—	1,450	1,242	48,754
1,107	524	1,631	—	1,490	1,199	
1,774	765	2,539	—	1,475	1,212	121,758
1,031	133	1,164	—	1,388	1,385	
600	1,016	1,616	—	1,060	1,224	40,045
1,631	1,149	2,780	—	1,246	1,241	
2,795	246	3,041	—	1,400	1,200	28,954
2,567	1,722	4,289	—	1,300	1,200	
5,362	1,968	7,330	—	1,350	1,200	19,500
584	241	825	—	1,130	1,248	
535	840	1,375	—	1,129	1,250	28,954
1,119	1,081	2,200	—	1,129	1,250	
1,336	136	1,472	—	1,426	1,152	19,500
175	195	370	—	1,277	942	
1,511	331	1,842	—	1,407	1,018	28,596
665	225	890	—	1,291	1,415	
77	240	317	—	1,000	1,270	53,312
742	465	1,207	—	1,253	1,336	
398	356	754	—	900	899	24,678
360	601	966	—	1,000	1,000	
758	957	1,715	—	945	960	9,752
935	1,112	2,047	—	1,400	1,600	
285	488	773	—	1,397	1,600	31,552
1,220	1,600	2,820	—	1,398	1,600	
422	182	605	1,000	1,455	1,130	24,678
487	573	1,074	—	1,556	1,273	
909	755	1,679	1,500	1,533	1,236	9,752
299	84	383	—	1,099	944	
120	253	374	1,000	1,143	907	31,252
419	337	757	1,000	1,111	916	
642	353	1,012	1,700	1,151	1,177	31,252
185	595	780	—	949	850	
827	948	1,792	1,700	1,098	948	67,424
468	590	1,058	—	1,086	1,035	
330	414	744	—	1,093	1,017	47,504
798	1,004	1,802	—	1,089	1,028	
2,574	1,357	3,931	—	1,600	1,300	47,504
32	190	222	—	1,391	1,000	
2,606	1,547	4,153	—	1,597	1,254	47,504
1,000	1,096	2,121	1,667	1,312	1,261	
236	561	825	1,647	1,073	1,204	47,504
1,236	1,657	2,946	1,565	1,258	1,241	
×	1	×	×	1,000	×	10

郡 町 村	作 付 反 別				收
	大 麥	稈 麥	小 麥	計	大 麥
大 野	52	3,960	552	4,564	36
	122	1,320	4,800	6,242	110
	174	5,280	5,352	10,806	146
西 大 野	68	242	223	533	71
	75	585	1,177	1,837	88
	143	827	1,400	2,370	159
今 市	6	218	416	640	7
	87	212	637	936	100
	93	430	1,053	1,576	107
井 田	—	479	300	779	—
	—	421	575	996	—
	—	900	875	1,775	—
長 谷	—	725	272	997	—
	1	283	643	927	1
	1	1,008	915	1,924	1
	×	—	—	×	×
犬 飼	—	203	62	265	—
	—	426	432	858	—
	—	629	494	1,123	—
柴 原	—	732	289	1,021	—
	—	188	426	614	—
	—	920	715	1,635	—
直 入 郡	3,135	5,896	8,382	17,413	5,411
	474	1,464	3,786	5,724	601
	3,609	7,360	12,168	23,137	6,012
	×	—	—	×	×
竹 田	—	—	—	—	—
	—	13	34	47	—
	—	13	34	47	—
豊 岡	15	347	389	751	29
	2	171	130	303	3
	17	518	519	1,054	32
岡 本	18	310	410	738	49
	7	45	113	165	13
	25	355	523	903	62
	×	—	—	×	×
玉 來	—	384	381	765	—
	—	78	213	291	—
	—	462	594	1,056	—
松 本	—	491	577	1,068	—
	—	10	18	28	—
	—	501	595	1,096	—
入 田	8	210	340	558	16
	10	140	440	590	15
	18	350	780	1,148	31
藤 嶽	229	137	264	630	307
	10	103	327	440	8
	239	240	591	1,070	315
宮 坂	48	459	380	887	48
	43	37	302	382	36
	91	496	682	1,269	84

稈 高			一 反 步 收 穫 高			總 價 額
稈 麥	小 麥	計	大 麥	稈 麥	小 麥	
7,128	1,104	8,268	692	1,800	2,000	304,160
1,980	7,200	9,290	902	1,500	1,500	
9,108	8,304	17,558	839	1,725	1,552	
295	238	604	1,044	1,219	1,067	44,991
750	1,320	2,158	1,173	1,282	1,121	
1,045	1,558	2,762	1,112	1,264	1,113	
229	416	652	1,167	1,050	1,000	34,517
233	637	970	1,149	1,099	1,000	
462	1,053	1,622	1,151	1,074	1,000	
962	510	1,472	—	2,008	1,700	49,465
715	920	1,635	—	1,698	1,600	
1,677	1,430	3,107	—	1,863	1,634	
1,135	428	1,561	—	1,566	1,566	49,866
352	637	990	1,000	1,244	991	
1,487	1,063	2,551	1,000	1,475	1,162	
		×	×	×	×	×
229	54	283	—	1,129	871	26,322
528	443	971	—	1,239	1,025	
757	497	1,254	—	1,203	1,006	
849	376	1,225	—	1,160	1,301	33,995
210	503	713	—	1,117	1,181	
1,059	879	1,938	—	1,151	1,229	
7,843	10,581	23,835	1,726	1,330	1,262	457,904
1,537	3,905	6,043	1,268	1,050	1,031	
9,380	14,486	29,878	1,666	1,274	1,190	
		×	×	×	×	×
—	—	—	—	—	—	913
19	37	56	—	1,462	1,088	
19	37	56	—	1,462	1,088	
529	486	1,044	1,933	1,524	1,249	25,279
220	155	378	1,500	1,286	1,192	
749	641	1,422	1,882	1,446	1,235	
341	369	759	2,722	1,100	900	16,046
50	102	165	1,857	1,111	903	
391	471	924	2,480	1,101	901	
		×	×	×	×	×
422	367	789	—	1,099	963	15,781
74	182	256	—	949	854	
496	549	1,045	—	1,074	924	
835	924	1,759	—	1,701	1,601	31,810
15	29	44	—	1,500	1,611	
850	953	1,803	—	1,697	1,602	
242	476	734	2,000	1,150	1,400	23,421
126	418	559	1,500	900	950	
368	894	1,293	1,750	1,025	1,175	
161	302	770	1,341	1,175	1,144	16,983
87	342	437	800	845	1,046	
248	644	1,207	1,318	1,033	1,090	
451	353	852	1,000	983	931	16,131
23	184	243	837	620	611	
474	537	1,095	923	956	787	

郡 町 村	作 付 反 別				收
	大 麥	稞 麥	小 麥	計	大 麥
柏 原	反	反	反	反	石
	18	236	237	491	20
	45	64	216	325	45
荻	田畑計	300	453	816	65
	—	255	464	719	—
	2	468	606	1,076	1
菅 生	田畑計	723	1,070	1,795	1
	20	75	113	208	24
	6	148	313	467	6
宮 城	田畑計	223	426	675	30
	263	268	671	1,202	399
	72	42	276	390	74
城 原	田畑計	335	310	947	473
	331	383	629	1,343	496
	29	18	96	143	43
明 治	田畑計	360	401	725	539
	21	350	561	932	42
	13	31	84	128	26
白 丹	田畑計	34	381	645	68
	42	45	334	421	74
	8	15	66	89	14
久 住	田畑計	50	60	400	88
	433	30	469	932	606
	16	5	101	122	20
都 野	田畑計	449	35	570	626
	625	653	913	2,191	1,563
	86	36	302	424	172
長 湯	田畑計	711	689	1,215	1,735
	315	23	520	858	680
	—	—	70	70	—
阿 蘇 野	田畑計	315	23	590	928
	399	110	365	874	638
	—	—	4	4	—
下 竹 田	田畑計	399	110	369	878
	350	1,130	365	1,845	420
	125	40	75	240	125
玖 珠 郡	田畑計	475	1,170	440	2,085
	1,928	7,127	4,717	13,772	2,356
	170	1,380	1,106	2,656	205
森	田畑計	2,098	8,507	5,823	16,428
	90	700	590	1,380	90
	10	350	210	570	10
東 飯 田	田畑計	100	1,050	800	1,950
	312	827	590	1,729	452
	23	52	73	148	33
野 上	田畑計	335	879	663	1,877
	275	514	596	1,385	467
	60	125	175	360	90
	335	639	771	1,754	557

稷 高			一 反 步 收 穫 高			總 價 額
稞 麥	小 麥	計	大 麥	稞 麥	小 麥	
石	石	石	合	合	合	円
224	237	481	1,111	949	1,000	13,120
51	194	290	1,000	797	898	
275	431	771	1,032	917	951	
204	418	622	—	800	901	21,361
281	364	646	500	600	601	
485	782	1,268	500	671	731	
166	259	449	1,200	2,213	2,294	29,278
364	690	1,060	1,000	2,495	2,204	
530	949	1,509	1,156	2,377	2,228	
328	941	1,668	1,517	1,224	1,400	40,139
42	333	449	1,028	1,000	1,210	
370	1,274	2,117	1,412	1,193	1,344	
459	817	1,772	1,498	1,198	1,299	33,853
18	96	157	1,483	1,000	1,000	
477	913	1,929	1,497	1,190	1,259	
455	729	1,226	2,000	1,300	1,299	22,058
37	76	139	2,000	1,200	905	
492	805	1,365	2,000	1,291	1,248	
59	365	498	1,761	1,311	1,093	8,330
15	57	86	1,750	1,000	864	
74	422	584	1,760	1,233	1,055	
48	563	1,217	1,400	1,600	1,300	19,747
7	117	144	1,250	1,400	1,158	
55	680	1,361	1,394	1,571	1,193	
1,633	1,370	4,566	2,501	2,501	1,501	62,548
72	393	637	2,000	2,000	1,301	
1,705	1,763	5,203	2,440	2,475	1,451	
32	655	1,367	2,158	1,400	1,250	16,683
—	70	70	—	—	1,000	
32	725	1,437	2,158	1,400	1,229	
124	548	1,310	1,599	1,400	1,501	16,892
—	6	6	—	—	1,500	
124	554	1,316	1,599	1,400	1,501	
1,130	402	1,952	1,200	1,000	1,101	27,531
36	60	221	1,000	900	800	
1,166	462	2,173	1,147	997	1,050	
8,414	5,523	16,293	1,221	1,181	1,171	322,274
1,351	1,048	2,604	1,206	979	948	
9,765	6,571	18,897	1,221	1,148	1,128	
700	590	1,380	1,000	1,000	1,000	36,230
315	200	525	1,000	900	950	
1,015	790	1,905	1,000	967	988	
910	708	2,070	1,449	1,100	1,200	42,091
57	88	178	1,435	1,096	1,205	
967	796	2,248	1,448	1,100	1,201	
668	715	1,850	1,698	1,300	1,200	40,066
137	158	385	1,500	1,096	903	
805	873	2,235	1,663	1,260	1,132	

郡 町 村	作 付 反 別				收
	大 麥	稈 麥	小 麥	計	大 麥
飯 田	40	243	60	343	80
	—	—	76	76	—
	40	243	136	419	80
南 山 田	195	805	554	1,554	234
	37	80	178	295	40
	232	885	732	1,849	274
玖 珠	838	1,730	1,025	3,593	854
	20	58	113	191	17
	858	1,788	1,138	3,784	871
北 山 田	153	1,493	1,051	2,697	122
	19	520	151	690	13
	172	2,013	1,202	3,387	135
八 幡	25	815	251	1,091	57
	1	195	130	326	2
	26	1,010	381	1,417	59
日 田 郡	5	14,461	4,752	19,218	7
	—	6,344	3,320	9,664	—
	5	20,805	8,072	28,877	7
西 有 田	—	1,095	306	1,401	—
	—	95	150	245	—
	—	1,190	456	1,646	—
東 有 田	—	933	268	1,201	—
	—	252	257	509	—
	—	1,185	525	1,710	—
三 花	—	1,180	367	1,547	—
	—	49	110	159	—
	—	1,229	477	1,706	—
小 野	—	497	125	622	—
	—	13	17	30	—
	—	510	142	652	—
大 鶴	5	1,115	398	1,518	7
	—	41	90	313	—
	5	1,156	488	1,649	7
夜 明	—	422	267	689	—
	—	31	18	49	—
	—	453	285	738	—
光 岡	—	1,672	463	2,135	—
	—	521	109	630	—
	—	2,193	572	2,765	—
朝 日	—	468	222	690	—
	—	133	205	338	—
	—	601	427	1,028	—
日 田	—	905	344	1,249	—
	—	27	16	43	—
	—	932	360	1,292	—
三 芳	—	903	255	1,158	—
	—	477	350	827	—
	—	1,380	605	1,985	—

稈 高			一 反 步 收 穫 高			總 價 額
稈 麥	小 麥	計	大 麥	稈 麥	小 麥	
267	60	407	2,000	1,099	1,000	7,630
—	76	76	—	—	1,000	
267	136	483	2,000	1,099	1,000	31,387
1,086	554	1,874	1,200	1,349	1,000	
108	142	290	1,081	1,350	798	
1,194	696	2,164	1,181	1,349	951	66,438
1,968	1,381	4,203	1,019	1,138	1,347	
55	138	210	850	965	1,221	
2,023	1,519	4,413	1,015	1,131	1,335	64,967
1,567	1,156	2,845	797	1,050	1,100	
390	120	523	684	750	795	
1,957	1,276	3,368	785	972	1,062	33,463
1,248	359	1,664	2,280	1,531	1,430	
289	126	417	2,000	1,482	969	
1,537	485	2,081	2,269	1,522	1,273	619,593
19,914	5,483	25,403	1,400	1,377	1,154	
7,285	3,358	10,643	—	1,148	1,011	
27,198	8,841	36,040	1,400	1,307	1,095	52,265
2,080	489	2,569	—	1,899	1,598	
142	180	322	—	1,495	1,200	
2,222	669	2,891	—	1,867	1,467	34,044
1,292	243	1,535	—	1,385	907	
354	257	611	—	1,408	1,000	
1,646	500	2,146	—	1,389	952	39,330
1,548	375	1,923	—	1,312	1,022	
63	117	180	—	1,283	1,064	
1,611	492	2,103	—	1,311	1,031	18,328
728	169	897	—	1,465	1,352	
16	22	38	—	1,231	1,294	
744	191	935	—	1,459	1,345	39,566
1,673	557	2,237	1,400	1,500	1,400	
56	120	176	—	1,366	1,333	
1,729	677	2,413	1,400	1,496	1,387	19,436
612	360	972	—	1,450	1,348	
42	23	65	—	1,350	1,278	
654	383	1,037	—	1,444	1,344	74,020
2,683	656	3,339	—	1,605	1,417	
585	109	694	—	1,123	1,005	
3,268	765	4,033	—	1,494	1,337	22,078
702	222	924	—	1,500	1,000	
173	246	419	—	1,301	1,200	
875	468	1,343	—	1,456	1,096	37,012
1,403	516	1,919	—	1,550	1,500	
41	24	65	—	1,519	1,500	
1,444	540	1,984	—	1,550	1,500	53,117
1,598	382	1,980	—	1,770	1,498	
715	420	1,135	—	1,499	1,200	
2,313	802	3,115	—	1,676	1,326	

郡 町 村	作 付 反 別				收
	大 麥	裸 麥	小 麥	計	大 麥
馬 原		215	113	328	
		502	221	723	
		717	324	1,051	
五 和		1,006	518	1,524	
		174	82	256	
		1,180	600	1,780	
高 瀬		1,443	185	1,628	
		602	153	755	
		2,045	338	2,383	
前 津 江		155	46	201	
		358	59	417	
		513	105	618	
中 津 江		144	32	176	
		271	88	359	
		415	120	535	
上 津 江		221	62	283	
		326	212	538	
		547	274	821	
大 山		944	343	1,287	
		781	322	1,103	
		1,725	665	2,390	
中 川		440	98	538	
		480	236	716	
		920	334	1,254	
五 馬		703	340	1,043	
		1,211	625	1,836	
		1,914	965	2,879	
下 毛 郡		438	21,769	32,324	450
		145	1,300	2,500	131
		583	23,069	34,824	581
	×	36		36	39
鶴 居		37	2,606	3,166	36
		5	25	66	6
		42	2,631	3,235	42
	×	8		8	8
大 幡		39	1,632	1,934	55
		9	33	46	11
		48	1,665	1,980	66
		30	1,414	1,844	24
如 水		50	200	302	30
		80	1,614	2,146	54
	×	8		8	7
		12	1,711	1,936	10
和 田		25	133	215	24
		37	1,844	2,151	34
		70	2,720	3,330	84
新 昭		20	100	180	20
		90	2,820	3,510	104

穫 高			一 反 步 收 穫 高			總 價 額
裸 麥	小 麥	計	大 麥	裸 麥	小 麥	
150	67	217	合	合	合	円
491	165	656		698	593	
641	232	873		978	747	15,537
				894	695	
1,056	466	1,522		1,050	900	
174	70	244		1,000	854	27,325
1,230	536	1,766		1,042	893	
1,876	186	2,062		1,300	1,005	
650	125	775		1,080	816	44,788
2,526	311	2,837		1,235	920	
194	53	247		1,252	1,152	
458	68	526		1,279	1,153	14,156
652	121	773		1,271	1,152	
161	30	191		1,118	945	
339	76	415		1,251	871	10,370
500	106	606		1,205	887	
199	50	249		900	806	
277	159	436		850	750	10,902
476	209	685		870	763	
802	292	1,094		850	851	
898	370	1,268		1,150	1,149	41,102
1,700	662	2,362		986	995	
453	98	551		1,030	1,000	
600	307	907		1,250	1,301	22,437
1,053	405	1,458		1,145	1,213	
703	272	975		1,000	800	
1,211	500	1,711		1,000	800	43,780
1,914	772	2,686		1,000	800	
12,748	25,587	38,785	1,027	1,260	1,175	
1,288	1,245	2,664	903	1,221	958	796,330
14,036	26,832	41,449	997	1,256	1,163	
		×	×	×	×	×
		39	1,083			292
972	4,339	5,347	973	1,859	1,665	
77	30	113	1,200	1,974	1,200	97,813
1,049	4,369	5,460	1,000	1,867	1,661	
		×	×	×	×	×
		8	1,000			72
473	2,122	2,650	1,410	1,798	1,300	
7	36	54	1,222	1,750	1,091	55,251
480	2,158	2,704	1,375	1,798	1,296	
480	1,555	2,059	800	1,200	1,100	
47	160	237	600	904	800	45,870
527	1,715	2,266	675	1,166	1,063	
		×	×	×	×	×
		7	875			56
218	1,885	2,113	833	1,023	1,102	
55	122	201	960	965	917	52,851
273	2,007	2,314	919	1,011	1,088	
864	2,992	3,940	1,200	1,600	1,100	
72	80	172	1,000	1,200	800	87,268
936	3,072	4,112	1,156	1,560	1,089	

郡 町 村	作 付 反 別				收
	大 麥	稈 麥	小 麥	計	大 麥
三 保	168	202	2,230	2,600	151
	—	18	43	61	—
山 口	168	220	2,273	2,661	151
	10	—	—	10	10
真 坂	4	407	1,950	2,361	3
	4	407	1,953	2,364	3
深 秣	10	245	1,725	1,980	12
	1	2	20	23	1
東 耶 馬 溪	11	247	1,745	2,003	13
	35	746	1,999	2,798	4
耶 馬 溪	28	42	102	172	—
	81	788	2,101	2,970	98
津 民	10	—	—	10	14
	5	620	780	1,405	3
上 津	5	—	—	5	—
	10	620	783	1,413	6
東 谷	—	1,170	420	1,590	—
	—	40	72	112	—
西 谷	—	1,210	492	1,702	—
	8	943	18	1,269	6
深 耶 馬 溪	2	85	20	107	2
	10	1,028	338	1,376	8
山 移	—	428	630	1,058	—
	—	11	12	23	—
下 郷	—	439	642	1,081	—
	—	339	367	706	—
三 郷	—	3	3	6	—
	2	342	370	712	—
流 部	—	377	329	708	2
	2	6	29	35	0
櫻 木	—	383	358	743	2
	—	48	6	54	—
三 郷	—	200	83	283	—
	—	248	89	337	—
下 郷	—	595	205	800	—
	—	150	55	205	—
流 部	—	745	260	1,005	—
	—	563	220	783	—
櫻 木	—	160	225	385	—
	—	723	445	1,168	—
三 郷	—	911	369	1,280	—
	—	63	92	155	—
流 部	—	974	461	1,435	—
	—	372	0	452	—
櫻 木	—	24	10	34	—
	—	396	90	486	—
三 郷	—	212	58	270	—
	—	39	37	76	—
流 部	—	251	95	346	—

種 高			一 反 步 收 穫 高			總 價 額
稈 麥	小 麥	計	大 麥	稈 麥	小 麥	
178	2,230	2,559	899	881	1,000	52,361
17	45	62	—	944	1,047	
195	2,275	2,621	899	886	1,001	80
—	—	14	1,000	—	—	
488	2,340	2,831	800	1,200	1,200	58,889
—	2	2	—	—	800	
488	2,342	2,833	800	1,200	1,199	47,273
355	1,897	2,264	1,200	1,450	1,100	
—	2	17	1,000	800	700	49,185
357	1,911	2,281	1,182	1,445	1,095	
858	1,999	2,921	1,208	1,150	1,000	84
48	102	184	1,214	1,150	1,000	
906	2,101	3,105	1,210	1,150	1,000	40,595
—	—	14	1,400	—	—	
875	1,092	1,970	600	1,411	1,400	35,523
—	4	7	600	—	1,400	
875	1,096	1,977	600	1,411	1,400	23,534
1,310	450	1,760	—	1,120	1,071	
35	60	95	—	880	860	27,695
1,345	510	1,855	—	1,110	1,036	
952	384	1,342	750	1,010	1,207	12,150
81	24	107	1,000	950	1,200	
1,033	408	1,449	800	1,005	1,207	16,344
580	693	1,273	—	1,355	1,100	
9	14	23	—	818	1,167	11,577
589	707	1,296	—	1,342	1,101	
372	320	692	—	1,097	872	29,128
6	4	10	—	2,000	1,333	
378	324	702	—	1,105	876	16,344
490	428	920	1,000	1,300	1,300	
8	38	46	—	1,300	1,300	11,577
498	466	966	1,000	1,300	1,300	
93	8	101	—	1,937	1,333	16,297
360	127	487	—	1,800	1,530	
453	135	588	—	1,827	1,517	21,187
717	205	922	—	1,205	1,000	
150	55	205	—	1,000	1,000	29,128
867	260	1,127	—	1,164	1,000	
563	228	791	—	1,000	1,040	10,725
160	225	385	—	1,000	1,000	
723	453	1,176	—	1,000	1,018	4,864
1,161	237	1,398	—	1,275	641	
93	61	154	—	1,468	668	10,725
1,254	298	1,552	—	1,287	646	
521	128	649	—	1,400	1,600	4,864
26	12	38	—	1,100	1,200	
547	140	687	—	1,381	1,556	—
228	55	283	—	1,075	948	
35	30	65	—	897	811	—
263	85	348	—	1,048	895	

郡 町 村	作 付 反 別				收
	大 麥	稈 麥	小 麥	計	大 麥
宇 佐 郡 { 田畑計	4,279	17,645	33,834	55,758	6,454
	323	1,212	1,795	3,330	457
	4,602	18,857	35,629	59,088	6,911
	× 62			× 622	× 120
龍 王 { 田畑計	13	915	769	1,697	17
	1	21	24	46	1
	14	936	793	1,743	18
明 治 { 田畑計	20	850	568	1,438	23
	8	49	85	142	7
	28	899	653	1,580	30
南 院 内 { 田畑計	5	882	481	1,368	6
		74	62	136	
	5	956	543	1,504	6
院 内 { 田畑計	3	623	348	974	3
		21	77	98	
	3	644	425	1,072	3
東 院 内 { 田畑計	12	851	665	1,528	14
		6	7	13	
	12	857	672	1,541	14
高 並 { 田畑計	10	373	425	808	13
	9	15	35	59	9
	19	388	460	867	22
佐 田 { 田畑計	25	989	482	1,496	26
	13	21	135	169	9
	38	1,010	617	1,665	35
津 房 { 田畑計	38	1,347	1,095	2,480	63
	5	77	87	169	6
	43	1,424	1,182	2,649	69
安 心 院 { 田畑計	80	1,097	1,198	2,375	128
	80	1,097	1,198	2,375	128
兩 川 { 田畑計	5	510	738	1,235	7
	3	15	8	26	4
	8	525	746	1,279	11
豊 川 { 田畑計	27	243	1,401	1,671	32
		5	12	17	
	27	248	1,413	1,688	32
	× 3			× 3	× 6
四 日 市 { 田畑計	275	475	1,874	2,624	398
	32	12	16	60	47
	307	487	1,890	2,648	445
	× 44			× 44	× 66
驛 館 { 田畑計	206	701	2,356	3,263	412
	42	70	47	159	84
	248	771	2,403	3,422	496
	× 3			× 30	× 60
西 馬 城 { 田畑計	230	484	806	1,520	275
	15	41	43	99	12
	245	525	849	1,619	287
	× 3			× 3	× 5

種 高			一 反 步 收 穫 高			總 價 額
稈 麥	小 麥	計	大 麥	稈 麥	小 麥	
20,681	38,145	65,280	1,508	1,172	1,127	1,305,751
1,471	1,874	3,802	1,415	1,214	1,044	
22,152	40,019	69,082	1,502	1,175	1,123	× 7,675
		× 120	× 193			
1,033	857	1,907	1,308	1,285	1,114	35,832
23	24	47	1,000	1,048	1,000	
1,055	881	1,954	1,285	1,138	1,111	
850	716	1,589	1,150	1,000	1,261	30,282
44	76	127	875	898	894	
894	792	1,716	1,071	994	1,213	
834	471	1,311	1,200	946	980	25,522
67	60	127		900	967	
901	531	1,438	1,200	942	978	
612	369	984	1,000	982	1,060	18,662
19	68	87		905	883	
631	437	1,071	1,000	980	1,028	
851	798	1,663	1,167	1,000	1,200	29,944
5	6	11		833	857	
856	804	1,674	1,167	999	1,196	
510	510	1,033	1,300	1,367	1,200	20,152
15	35	59	1,000	1,000	1,000	
525	545	1,092	1,158	1,353	1,185	
836	361	1,223	1,040	845	749	26,170
15	88	112	692	714	652	
851	449	1,335	922	843	728	
1,885	1,533	3,481	1,658	1,399	1,400	72,743
103	117	226	1,200	1,338	1,344	
1,988	1,650	3,707	1,605	1,396	1,396	
1,316	1,198	2,642	1,600	1,200	1,000	46,558
1,316	1,198	2,642	1,600	1,200	1,000	
663	826	1,496	1,400	1,300	1,119	31,574
15	8	27	1,333	1,000	1,000	
678	834	1,523	1,375	1,291	1,118	
291	1,401	1,724	1,185	1,197	1,000	36,582
8	17	25		1,600	1,417	
299	1,418	1,749	1,185	1,206	1,004	
		× 6	× 2,000			× 24
522	2,155	3,075	1,447	1,099	1,150	64,290
14	79	149	1,469	1,167	1,125	
536	2,173	3,154	1,449	1,101	1,150	
		× 66	× 1,500			× 660
701	2,356	3,469	2,000	1,000	1,000	64,480
63	47	194	2,000	900	1,000	
764	2,403	3,663	2,000	991	1,000	
		× 60	× 2,000			× 600
580	945	1,890	1,196	1,200	1,172	32,150
34	34	80	800	829	791	
614	979	1,880	1,171	1,170	1,153	
		× 5	× 1,667			× 45

郡 町 村	作 付 反 別				收	
	大 麥	稈 麥	小 麥	計	大 麥	計
長 峰	196	904	3,310	4,410	274	
	196	904	3,310	4,410	274	
横 山	160	495	1,720	2,375	240	
	11	7	32	50	14	
	171	502	1,752	2,425	254	
	×	12		12	×	20
麻 生	20	390	595	1,005	16	
	3	10	15	28	1	
	23	400	610	1,033	17	
天 津	217	437	1,974	2,628	304	
	6	52	46	104	8	
	223	489	2,020	2,732	312	
	×	77		77	×	138
柳 夕 浦	338	496	1,552	2,386	507	
	1	2	7	10	1	
	339	498	1,559	2,396	508	
	×	7		7	×	28
八 幡	299	462	2,221	2,982	389	
	17	16	13	46	22	
	316	478	2,234	3,028	411	
	×	414		414	×	828
高 家	252	645	1,563	2,460	302	
	5	20	43	59	6	
	257	665	1,597	2,519	308	
	×	15		15	×	20
糸 口	425	352	1,714	2,491	765	
	13	12	123	148	21	
	438	364	1,837	2,639	786	
	×	7		7	×	13
長 洲	90	388	805	1,283	144	
	75	502	381	958	120	
	165	890	1,186	2,241	264	
宇 佐 町	270	750	1,900	2,920	510	
			100	100		
	270	750	2,000	3,020	510	
	×	!		5	×	8
北 馬 城	414	768	1,218	2,400	703	
	15	13	25	53	23	
	429	781	1,243	2,453	726	
封 戸	145	365	789	1,299	203	
	31	93	85	209	43	
	176	458	874	1,508	246	
	×	5		5	×	9
和 岡	504	853	1,267	2,624	680	
	18	58	296	372	19	
	522	911	1,563	2,996	699	

郡 町 村	種 高			一 反 步 收 穫 高			總 價 額	
	稈 麥	小 麥	計	大 麥	稈 麥	小 麥		
長 峰	1,084	3,972	5,330	1,400	1,200	1,200	98,440	
	1,084	3,972	5,330	1,400	1,200	1,200		
横 山	708	1,995	2,943	1,500	1,430	1,160	62,434	
	9	33	56	1,300	1,250	1,040		
	717	2,028	2,999	1,485	1,428	1,158		
			×	1,667			×	240
麻 生	468	744	1,228	800	1,200	1,250	25,326	
	8	10	19	400	800	667		
	476	754	1,247	739	1,190	1,236		
天 津	601	1,974	2,879	1,400	1,375	1,000	59,923	
	72	41	121	1,300	1,385	891		
	673	2,015	3,000	1,399	1,376	998		
			×	138			×	1,242
柳 夕 浦	645	1,552	2,704	1,500	1,300	1,000	44,849	
	2	7	10	1,000	1,200	1,000		
	647	1,559	2,714	1,499	1,299	1,000		
			×	28	×	4,000	×	224
八 幡	647	2,443	3,479	1,300	1,400	1,100	63,096	
	21	13	56	1,300	1,300	1,100		
	698	2,456	3,535	1,300	1,397	1,099		
			×	828	×	2,000	×	4,140
高 家	774	1,719	2,795	1,200	1,200	1,100	57,666	
	22	40	63	1,100	1,100	1,100		
	796	1,759	2,863	1,198	1,197	1,100		
			×	20	×	1,300	×	260
糸 口	322	2,056	3,143	1,800	915	1,200	61,413	
	12	123	156	1,600	1,000	1,000		
	334	2,179	3,299	1,794	918	1,186		
			×	13	×	1,857	×	78
長 洲	543	966	1,653	1,606	1,400	1,200	58,597	
	703	457	1,280	1,600	1,400	1,200		
	1,246	1,423	2,933	1,600	1,400	1,200		
宇 佐 町	980	2,470	3,960	1,889	1,307	1,300	85,800	
		130	130			1,300		
	980	2,600	4,090	1,889	1,307	1,300		
			×	8	×	1,600	×	90
北 馬 城	910	1,418	3,031	1,700	1,185	1,164	51,154	
	12	24	59	1,535	953	965		
	922	1,442	3,090	1,692	1,181	1,160		
封 戸	475	946	1,624	1,400	1,300	1,200	35,648	
	121	102	266	1,400	1,300	1,200		
	596	1,048	1,890	1,400	1,300	1,200		
			×	9	×	1,800	×	72
和 岡	1,040	1,394	3,114	1,350	1,220	1,100	66,464	
	65	296	380	1,100	1,120	1,000		
	1,105	1,690	3,494	1,338	1,213	1,081		

第六表 全國麥

		順位	大麥	稞麥	小麥	燕麥	計
			石	石	石	石	石
計			6,879,380	5,960,631	9,996,048	1,939,142	24,775,201
北海道		1	35,048	129,470	306,309	1,856,775	2,327,602
青森	東	40	19,114	54	78,551	16,363	114,082
		22	308,507	19,970	184,943	7,909	521,329
岩手	北	19	414,525	6,744	126,364	—	547,633
		46	3,719	73	7,370	542	11,704
宮城	區	43	23,576	104	22,028	434	46,142
		23	315,559	1,526	164,161	808	482,054
秋田	關	2	806,664	41,767	724,191	28	1,572,650
		4	573,430	10,483	494,677	9	1,078,599
山形	東	5	369,249	481	673,084	576	1,043,390
		3	756,537	9,125	648,881	—	1,414,543
福島	區	8	504,089	29,983	423,712	1,135	958,919
		28	217,476	8,170	126,244	32	351,922
茨城	神	25	210,882	30,280	197,324	—	438,486
		41	48,294	1,064	28,847	101	78,306
栃木	北	45	9,628	218	21,627	—	31,467
		42	40,735	117	7,742	193	48,787
群馬	陸	44	24,212	662	13,592	—	38,466
		30	179,418	2,618	129,949	—	311,985
埼玉	東	21	258,051	1,971	263,838	1,007	524,867
		27	186,371	20,867	165,801	10	373,049
千葉	海	18	263,541	88,594	198,676	—	550,811
		12	253,938	90,163	391,849	14	735,964
東京都	區	29	71,427	168,997	110,124	42	350,590
		36	98,502	9,785	53,361	—	161,648

實收高 (順位ハ收穫高ニ依ル) 昭和十二年

		順位	大麥	稞麥	小麥	燕麥	計
			石	石	石	石	石
近畿	都	35	82,618	44,345	45,785	—	172,748
		34	42,377	112,493	31,806	4	186,680
關東	府	9	73,146	410,271	452,547	—	935,964
		32	4,740	114,389	107,329	—	226,458
中部	縣	33	8,799	108,486	97,850	—	215,135
		39	45,843	61,708	32,841	21	140,413
中國	縣	38	76,455	29,491	38,676	13	144,635
		6	146,353	236,582	606,030	—	988,965
四國	縣	14	103,718	395,804	133,446	7	632,975
		20	86,339	283,145	168,705	192	538,381
九州	縣	24	8,371	405,450	60,072	1	473,894
		11	79	402,508	404,356	—	806,943
沖繩	縣	13	5,242	525,341	116,352	78	647,013
		37	2,792	116,088	27,067	—	145,947
北陸	縣	10	33,210	258,546	603,144	239	895,139
		26	31,384	116,752	275,398	51	423,585
關西	府	15	42,272	406,495	170,169	39	618,975
		7	24,854	552,938	405,238	2,470	985,500
近畿	府	16	18,017	329,349	254,409	1,259	603,034
		31	15,878	146,460	106,944	27,631	296,913
關東	府	17	31,387	228,696	288,753	21,159	569,995
		47	3,014	2,008	5,892	—	10,914

累年比較

大正十五年	23,884,879	昭和五年	21,618,787	昭和九年	27,598,460
昭和二年	23,222,847	全六年	23,338,230	全十年	23,180,980
全三年	23,243,736	全七年	22,038,557	全十一年	23,292,720
全四年	22,800,755	全八年	22,310,867	昭和十二年普通作	23,684,317

昭和十三年三月十五日印刷

昭和十三年三月二十日發行

大分縣統計課

印刷者 甲斐勇市

大分市南新地四四九番地

印刷所 大分印刷所

大分市南新地四四九番地

142

122

14. 2□-122□



1 4.2□

122□

終