

特44-973



\*1200800203846\*

寺44

973

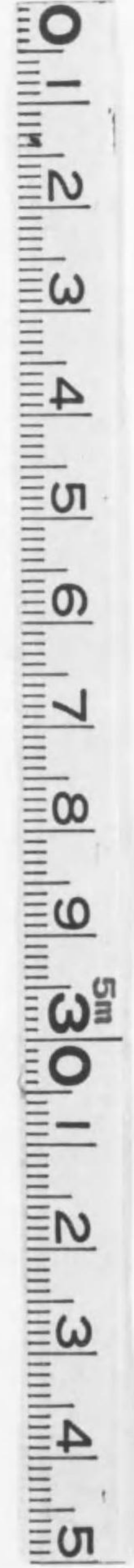
十二月調

# 大阪市實測全圖

二十六卷



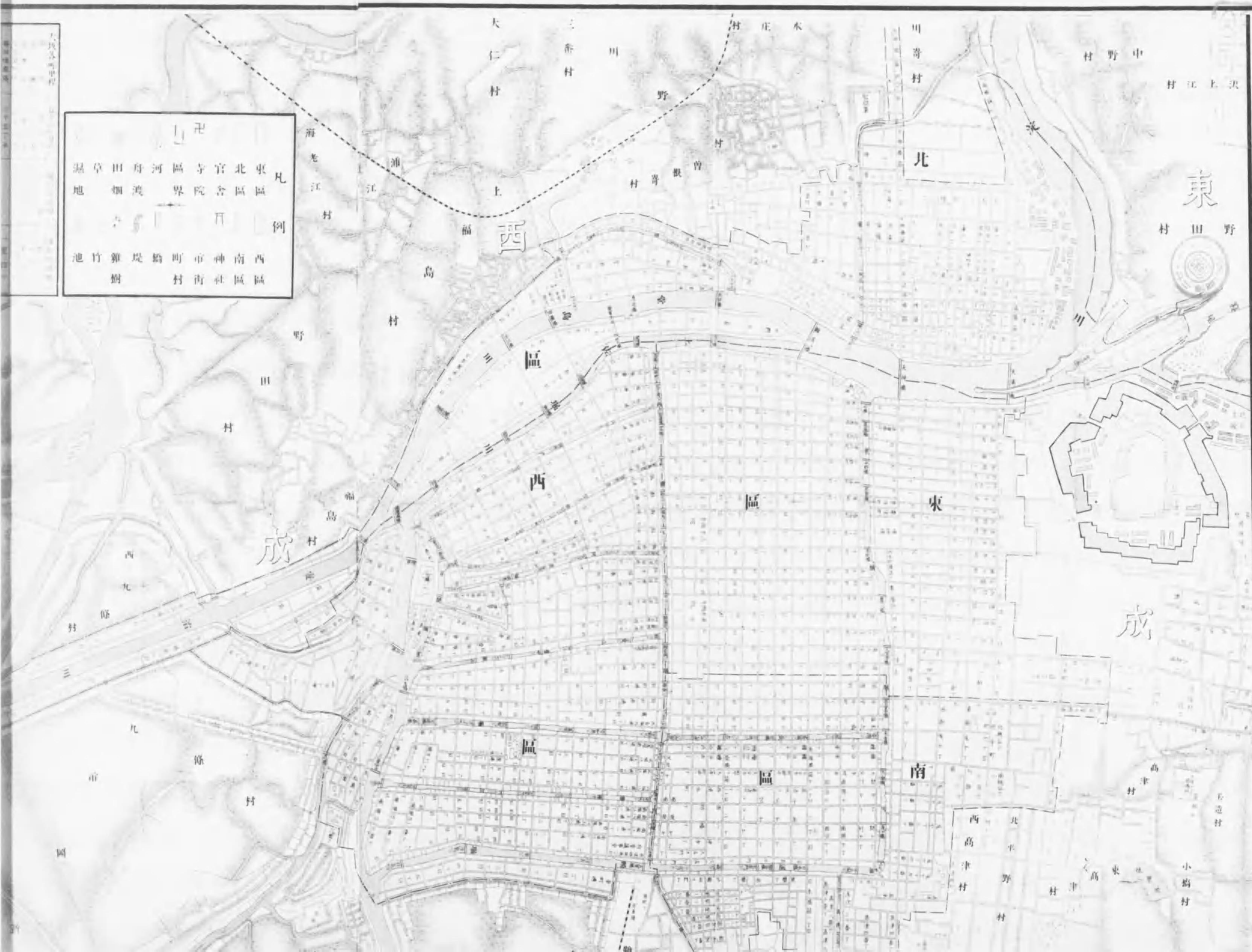
巻二十六



# 始



二十六年十二月調  
大阪市實測三番



凡例

凡例	東區	北區	官舎	寺院	區界	河川	舟橋	田畑	草池	濕地
例	西區	南区	神社	市街	町村	橋	堤	籾	竹	池

圖六 天竺寺神內神大天竺寺圖中

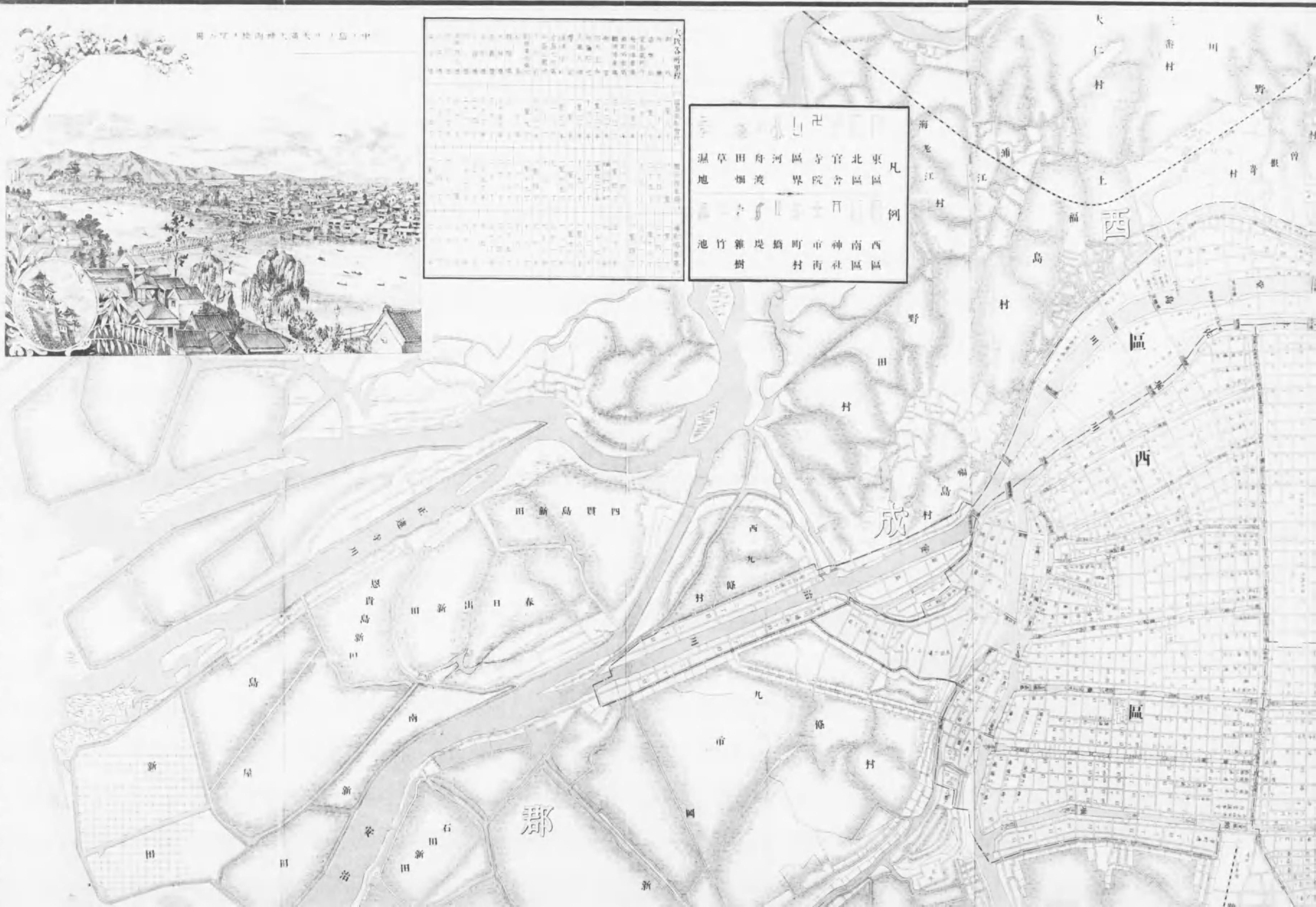


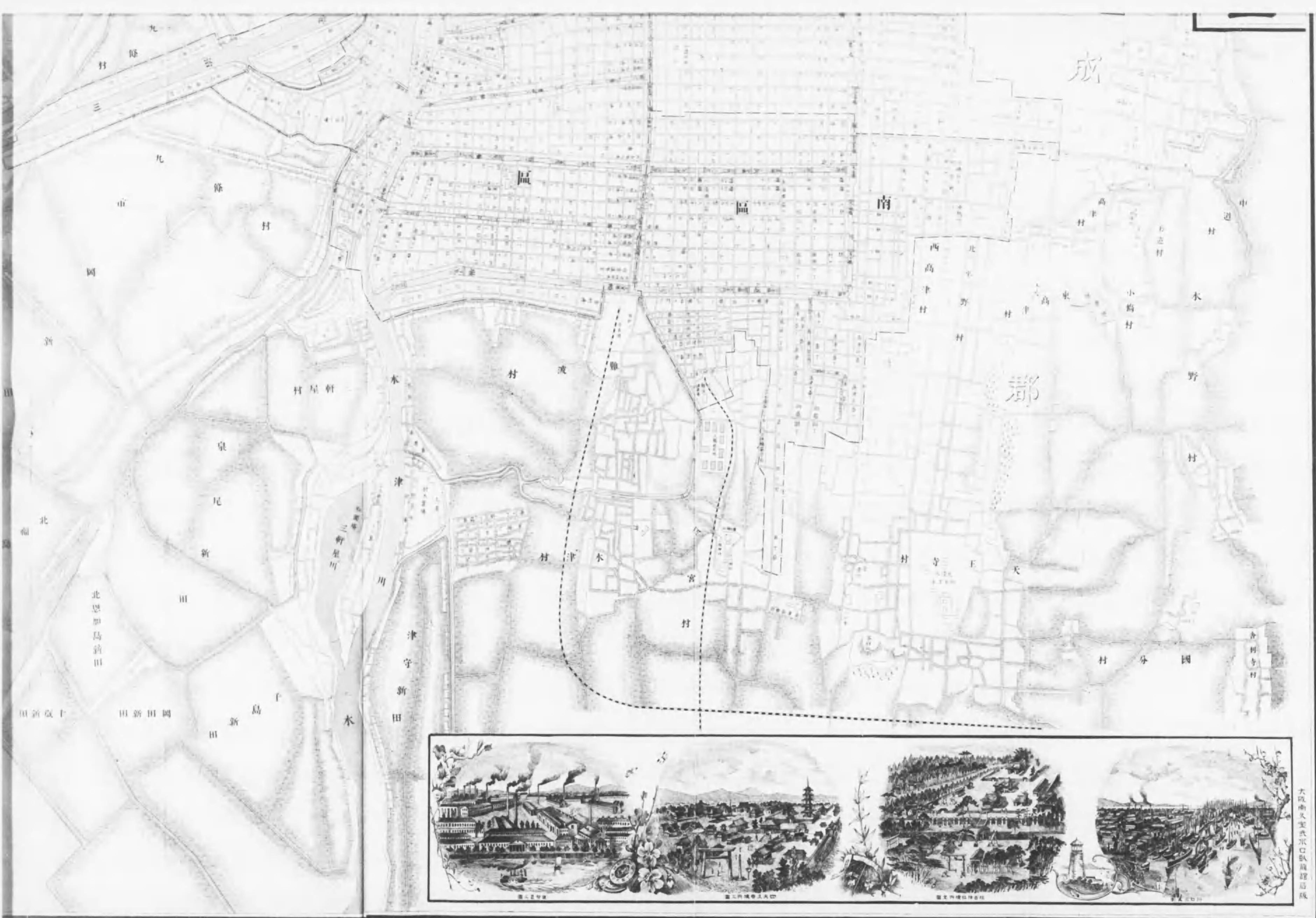
天竺寺町里程

大	天竺寺	町	里	程
一	里	一	町	二
二	里	二	町	四
三	里	三	町	六
四	里	四	町	八
五	里	五	町	十
六	里	六	町	十二
七	里	七	町	十四
八	里	八	町	十六
九	里	九	町	十八
十	里	十	町	二十

凡例

凡	東區
北	官舍
區	寺院
河	區界
舟	渡
田	畑
草	地
濕	池





成

區

區

南

鄰

村屋軒

村波

村津水

村寺王天

野

村

村分國

香村

津守新田

田新島

水



圖一 工廠

圖二 寺王天

圖三 寺王天

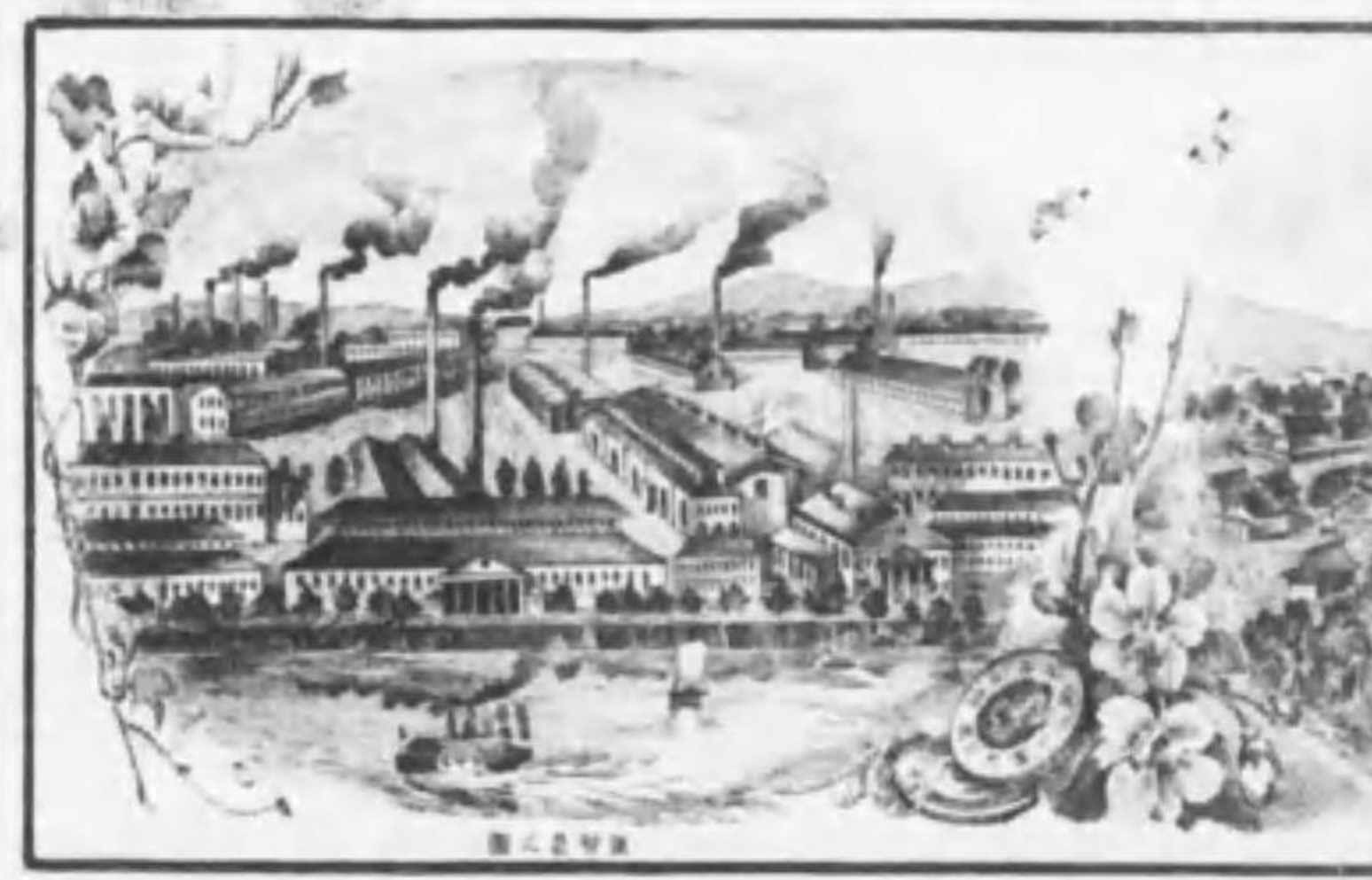
圖四 寺王天

大阪南支堂式米口臥龍館版



池の島黒大... 要... 花

園の地たは江橋



園の地たは江橋

小林... 二... 三... 四... 五... 六... 七... 八... 九... 十... 十一... 十二... 十三... 十四... 十五... 十六... 十七... 十八... 十九... 二十...

終

