

特 250

179

日  
和 五 年 五 月

水道工事概要

大 津 市



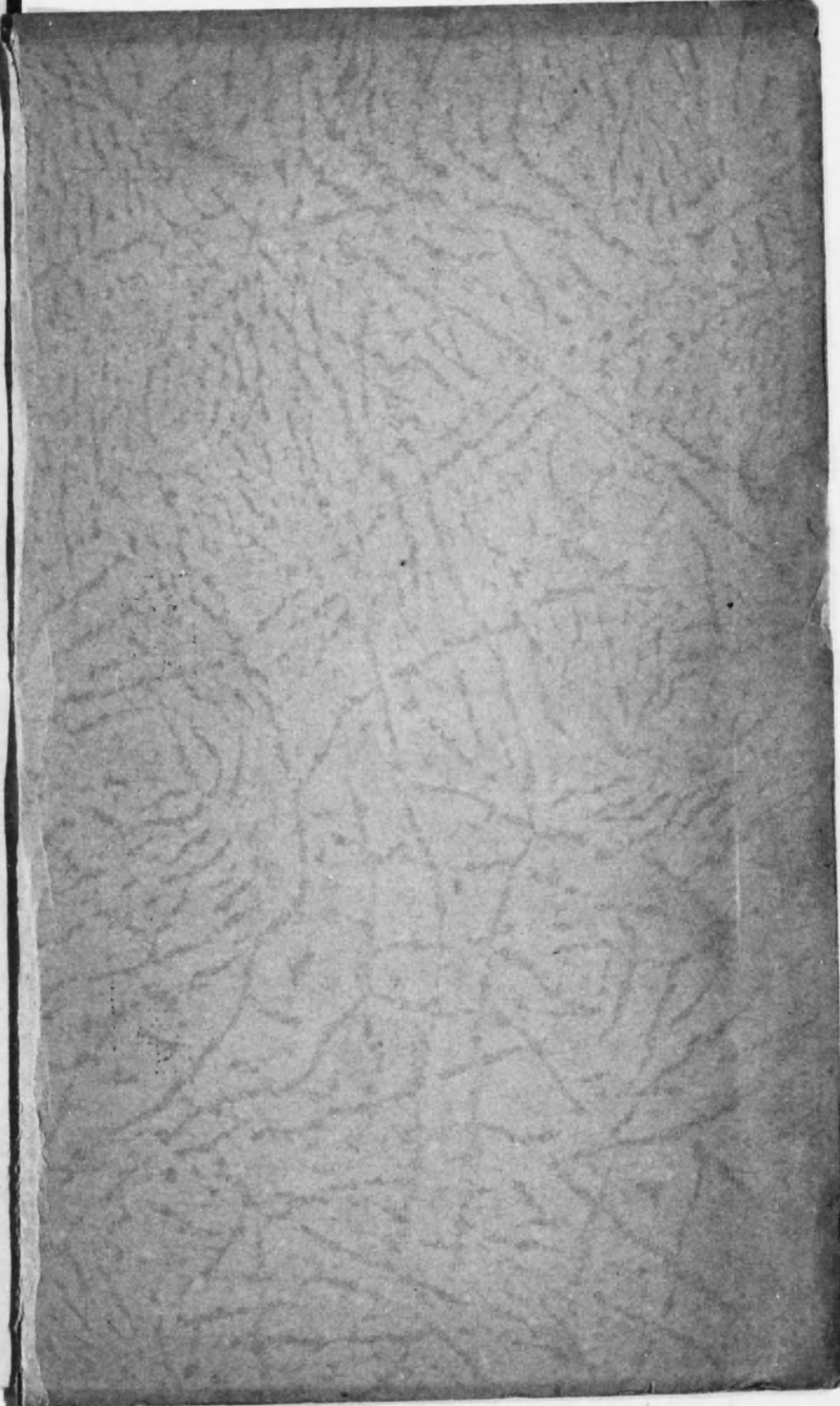
始

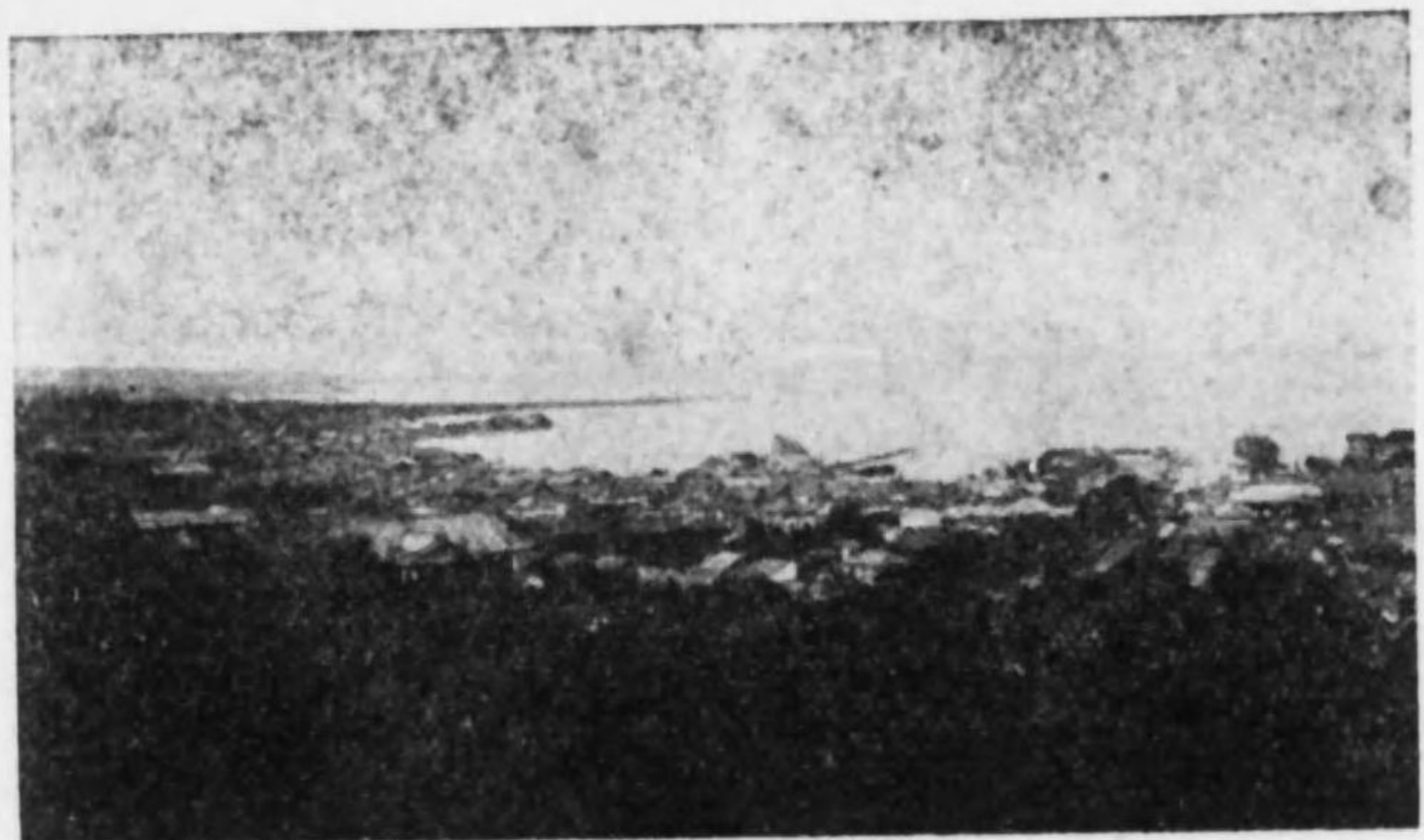


特 250  
別 179



水道  
工事概要





望遠地源水崎ヶ柳

## 一、工事概要

### 位置

- 一、水源地（取水井、吸揚井、唧筒室、水源地公舎）  
滋賀縣滋賀郡滋賀村大字錦織字北柳同南柳（柳ヶ崎）
- 二、淨水場（調整井、濾過池、接合井、配水池、監視所）  
滋賀縣滋賀郡滋賀村大字山上字武士ヶ谷同前山
- 三、量水機室  
滋賀縣滋賀郡滋賀村大字山上字砂子田

**工事認可** 昭和三年二月十六日

**起工式** 昭和三年五月二十六日

**工事着手** 昭和三年八月二十二日

**通水式** 昭和五年五月二十四日

市役所前ニ於ケル消火栓水勢試験



給水開始 昭和五年六月一日

總工費 金壹百萬圓 (精算豫定額)

### 二、設計要項

給水區域、給水人口及一人一日  
ニ對スル平均消費量

#### 區域

大津市々街地(逢坂山以北ノ地)ニシテ湖  
水平均水面上三六・四メートル以下ノ地

#### 給水人口

四萬人(將來人口五萬人ノ八〇%)  
一人一日ノ平均給水量 九七・四リットル(三・五立方尺)

#### 計畫給水人口

現在ノ計畫 四萬人

將來ノ計畫 行政區域ノ變更埋築地ノ増加等ヲ豫想シ全人口ヲ八萬人ト推定シ  
之ノ七五%即チ六萬人トス

#### 消火栓ノ有効噴水高

場	所	口径	噴子數	有効噴水高
圓滿院前	同	一九	六口	一三・〇
札之辻	同	同	六口	一二・〇
京町通縣廳前	同	同	四口	一三・六
市役所前	同	同	四口	一四・八
馬場濱通市界	同	同	三口	一四・八



集水埋渠埋設工事

### 三、工事實施要項

#### 取水方法

柳ヶ崎湖岸ノ砂洲ニ集水埋渠(鐵筋混凝)

濾過池



土造内径高〇・四六米、幅〇・七六米、延長二九〇米ヲ埋設シ、

取水井（鐵筋混凝土造内径四・五五米、深地表下六・〇六米）二個ヲ設ケテ之ニ集メ更ニ

導水管（鐵筋混凝土造内径高〇・四六米、幅〇・七六米）ニヨリ

吸揚井（鐵筋混凝土造内径四・五五米、深地表下六・〇六米）ニ導キ

電動 タービン唧筒（五五馬力）三臺、（常用二臺、豫備一臺）ニヨリ

送水管（内径四〇〇耗、延長二・一籽）ニテ淨水場ニ送水ス

### 清淨方法

淨水場ニテハ濾過池ニ入ルニ先チ水壓ヲ減殺スル爲メ調整井（鐵筋混凝土造内法長六・六七米、幅二・一二米、

配水池



深三・一八米、煉瓦仕切三ヶ所、混凝土仕切一ヶ所）ニ通ジ、

濾過池（鐵筋混凝土造長二四・二四米、幅一六・〇六米、深三・一八米、内濾過層一・八二米）三連（内一池ハ豫備）ニ注入シ、濾過水ハ

接合井（鐵筋混凝土造内径一・八二米、深四・三九米）ニ集メ配水池ニ入ル

### 配水方法

配水池（鐵筋混凝土造長一九・七米、幅一五・一五米、有効水深三・六四米二連）ノ容量ハ一九五〇立方米（十萬八千石）ニシテ平均日消費量ノ十二時間分トス

計量方法ハ英國「ジョーシケント」會社製「ベンチユリ一メーター」ヲ備ヘ配水池ヨリ出デタル淨水ヲ計量記録ス、上家ハ近世式鐵筋混凝土造ニシテ二・七米角ナリ

長等神社前ニ於ケル配水管布設工事



六  
配水幹線ハ配水池ヨリ兵營前ヲ長等神社前ニ至リ、左折シテ北國町通りニ至ルヲ内徑四五〇耗トシ、更ニ右折シ、京町通りヘ左折シテ札之辻迄ヲ内徑四〇〇耗トス。札之辻ヨリハ内徑三〇〇耗トナリ三線ニ分岐シテ膳所町界ニ至ル。配水管總延長三五・三軒（九里）ナリ。消火栓ハ一九七個所ヲ適當ニ配置ス。

水質検査成績

- 一、採水月日 昭和五年五月五日午後四時
- 二、採水場所 山上淨水場

三、検査員 滋賀縣警察部衛生課

四、検査成績

色度	〇度
濁度	〇度
臭味	ナシ
反應	弱アルカリ性
クロール(鹽分)	一立中 〇・〇〇六七二六瓦
硫酸	痕跡
硝酸	ナシ
亞硝酸	ナシ
アムモニア	ナシ
固形物總量	一立中 〇・〇〇三二〇〇瓦
有機質量	一立中 〇・〇〇一五八瓦
細菌聚落數	一立方糵中 五

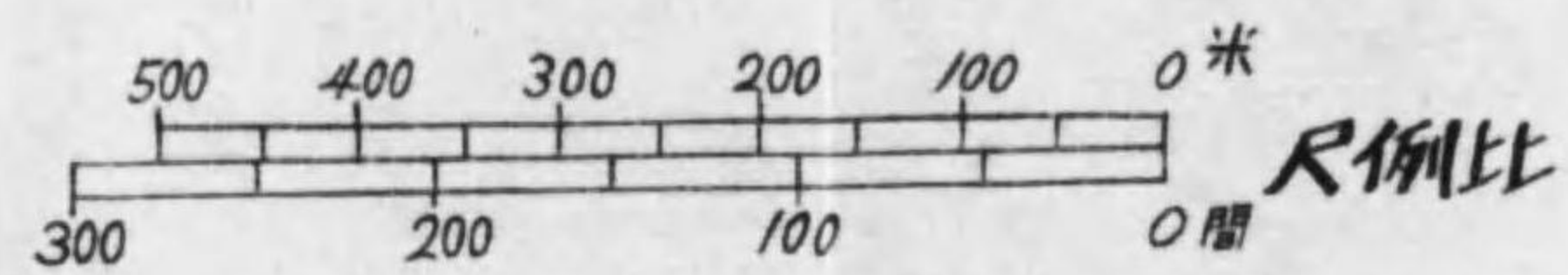
現在大津市内ニテ使用ノ井水ト水道水ノ比較

クロール  
水道水 六・七二六  
市内井戸七百個平均 三三・五六七

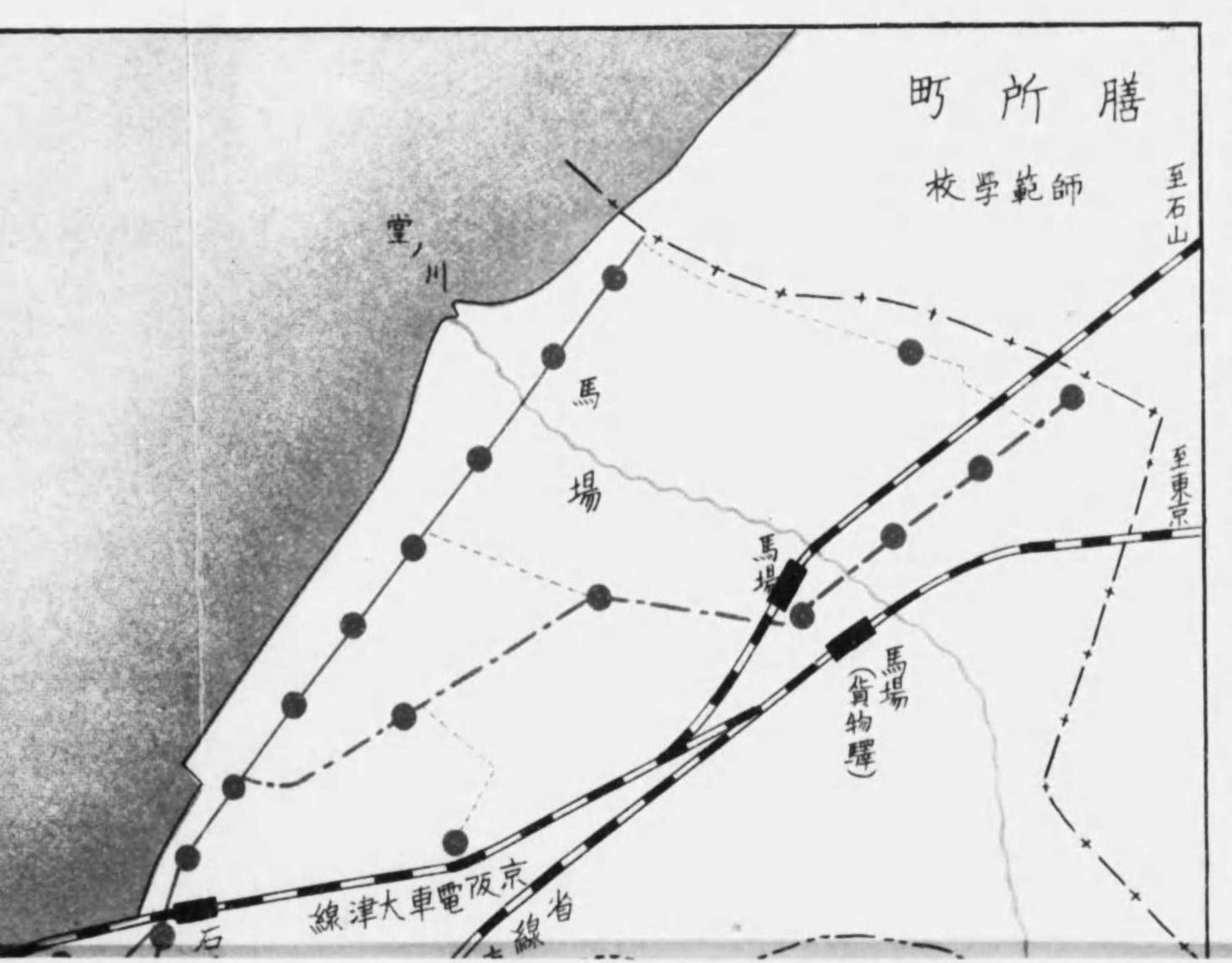
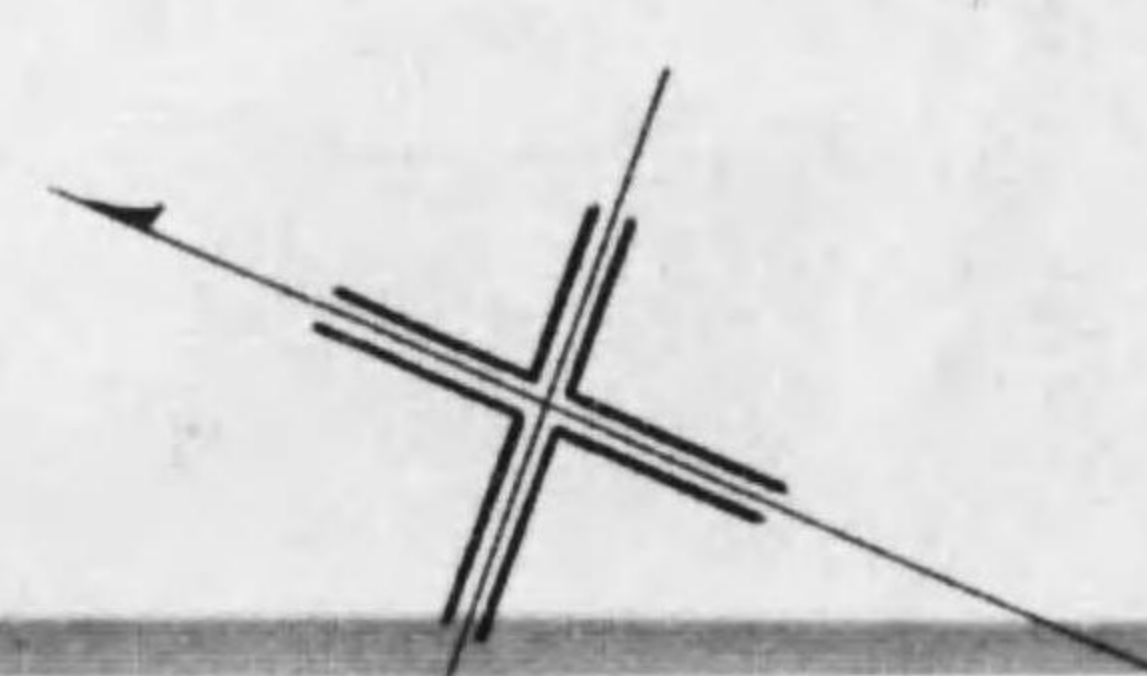
有機物  
一・五八〇  
四・四六四  
(一立中ノ容量)

# 大津市水道施設平面圖

縮尺一萬分之一



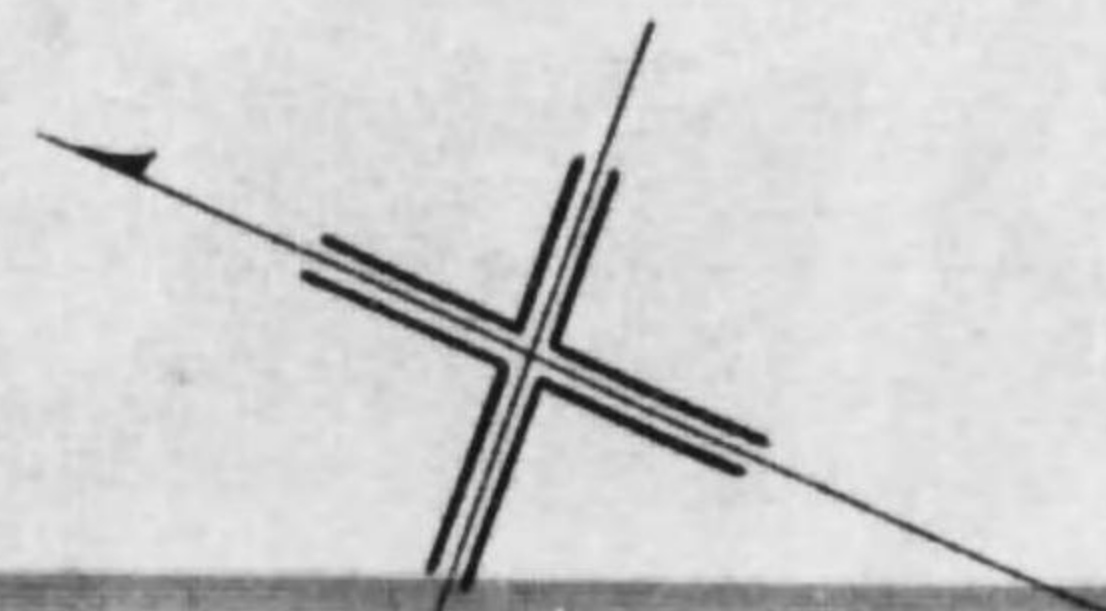
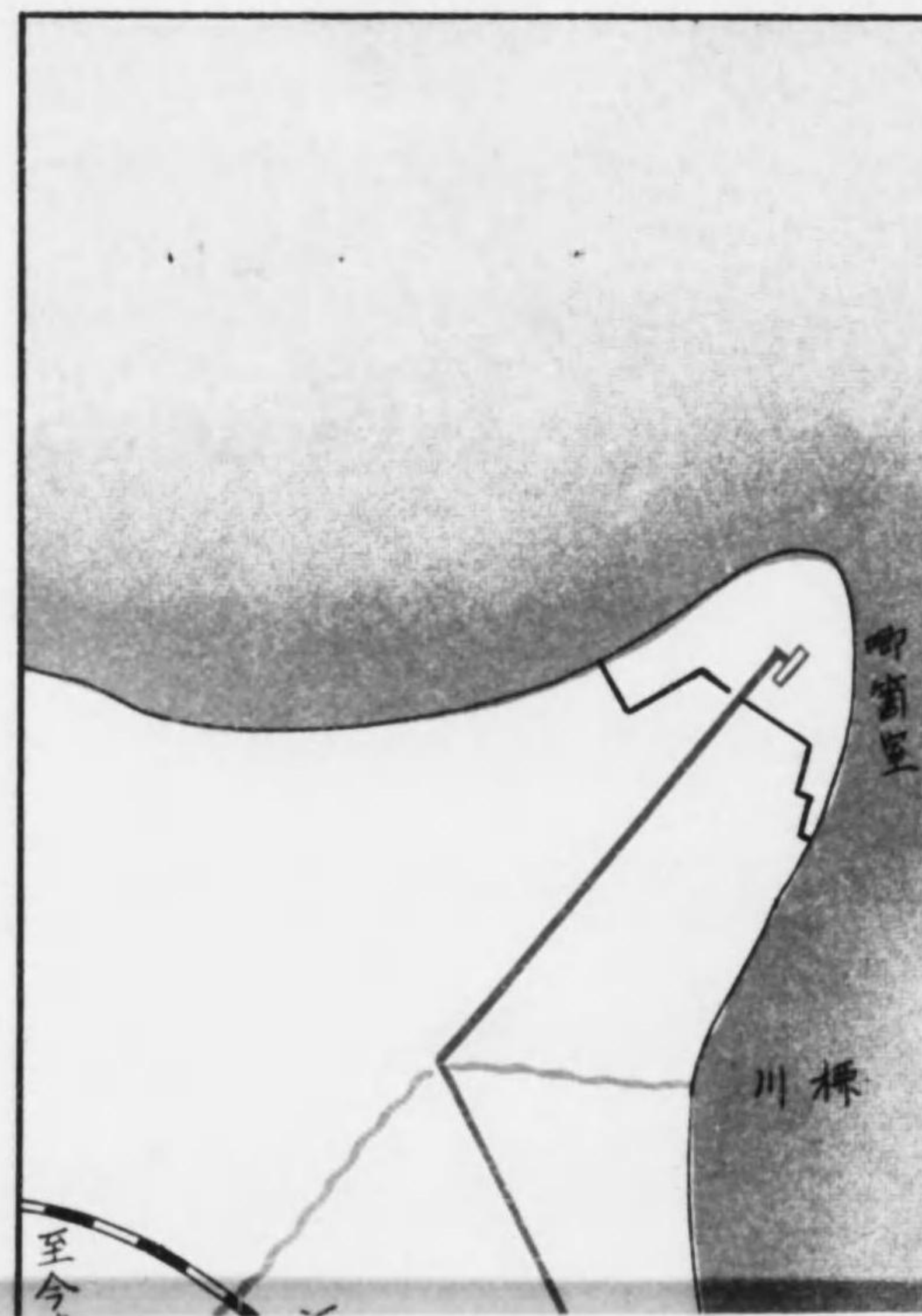
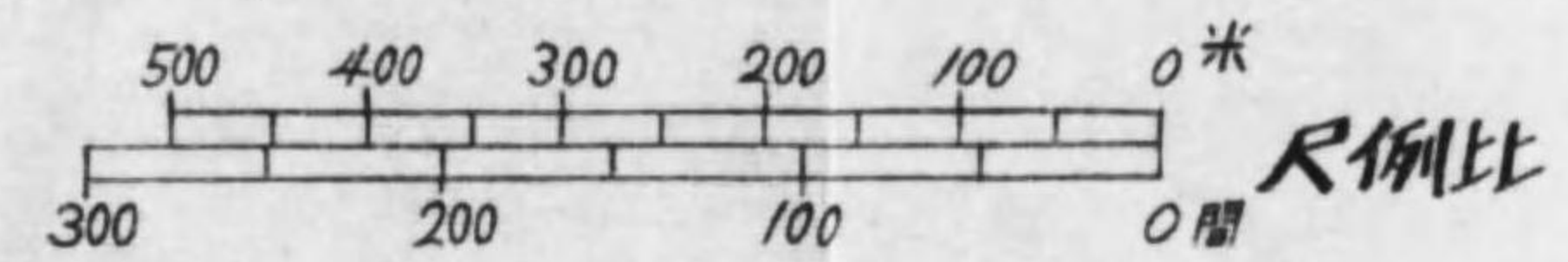
尺例比

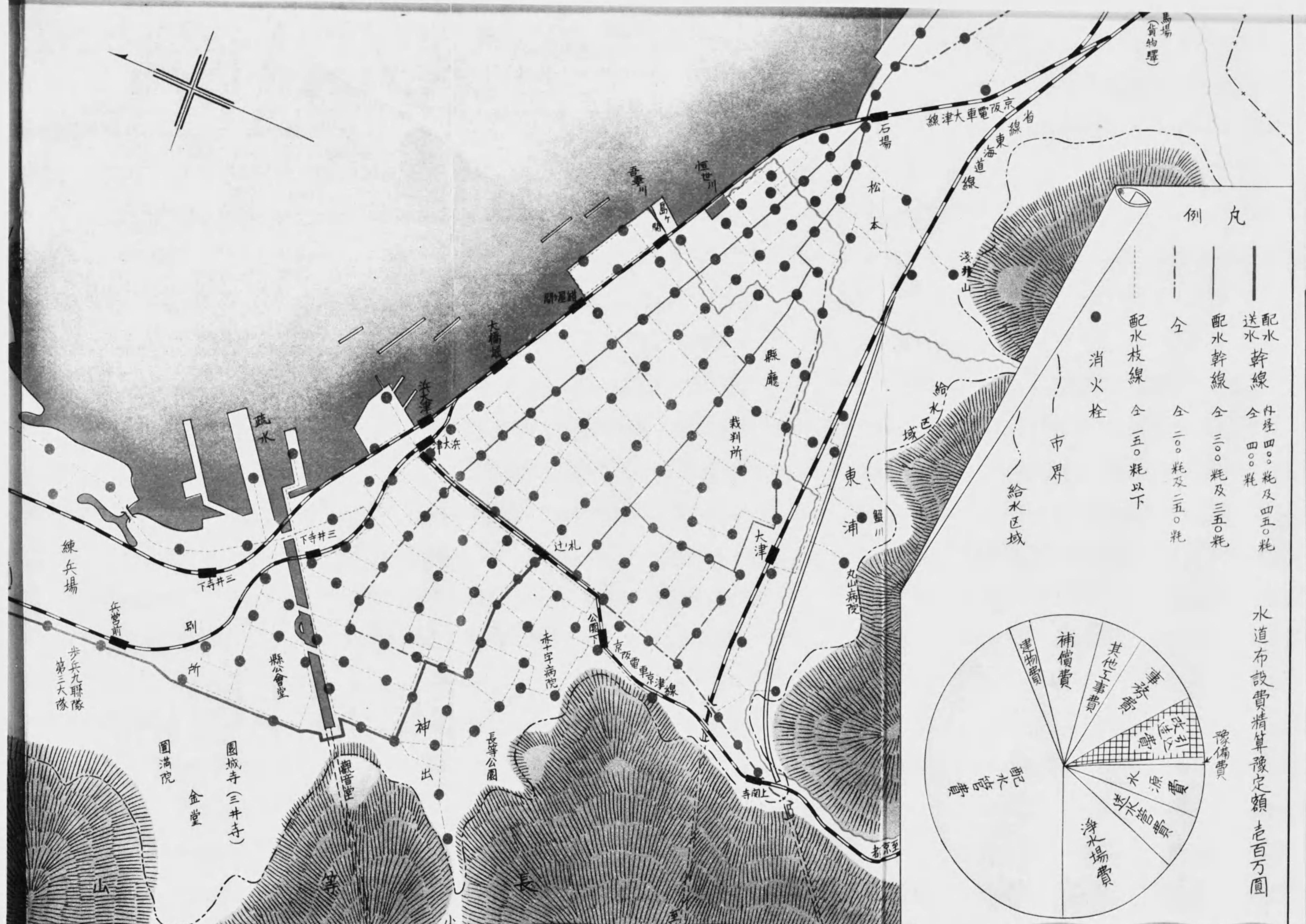




# 大津市水道施設平面圖

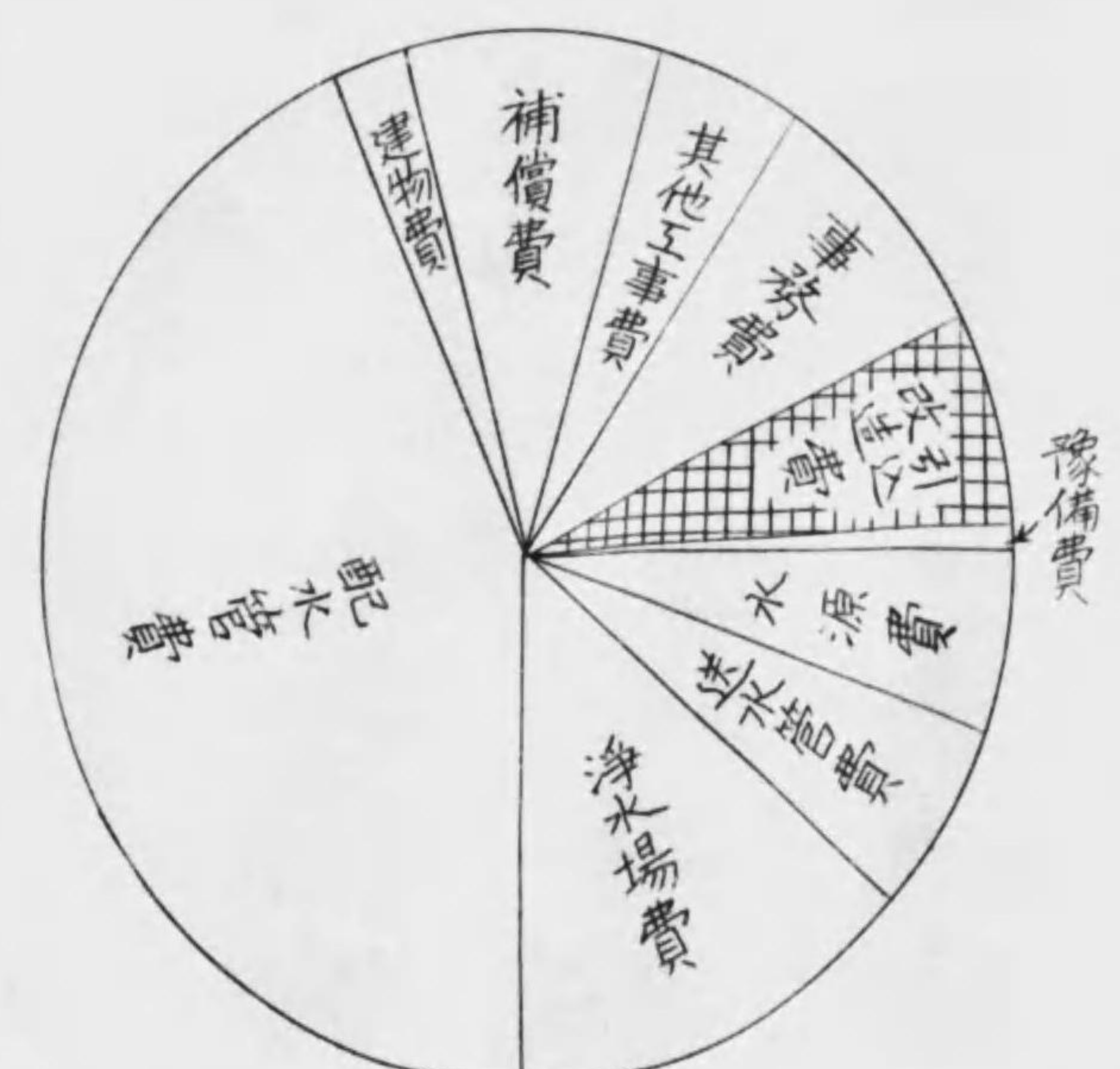
縮尺一萬分之一



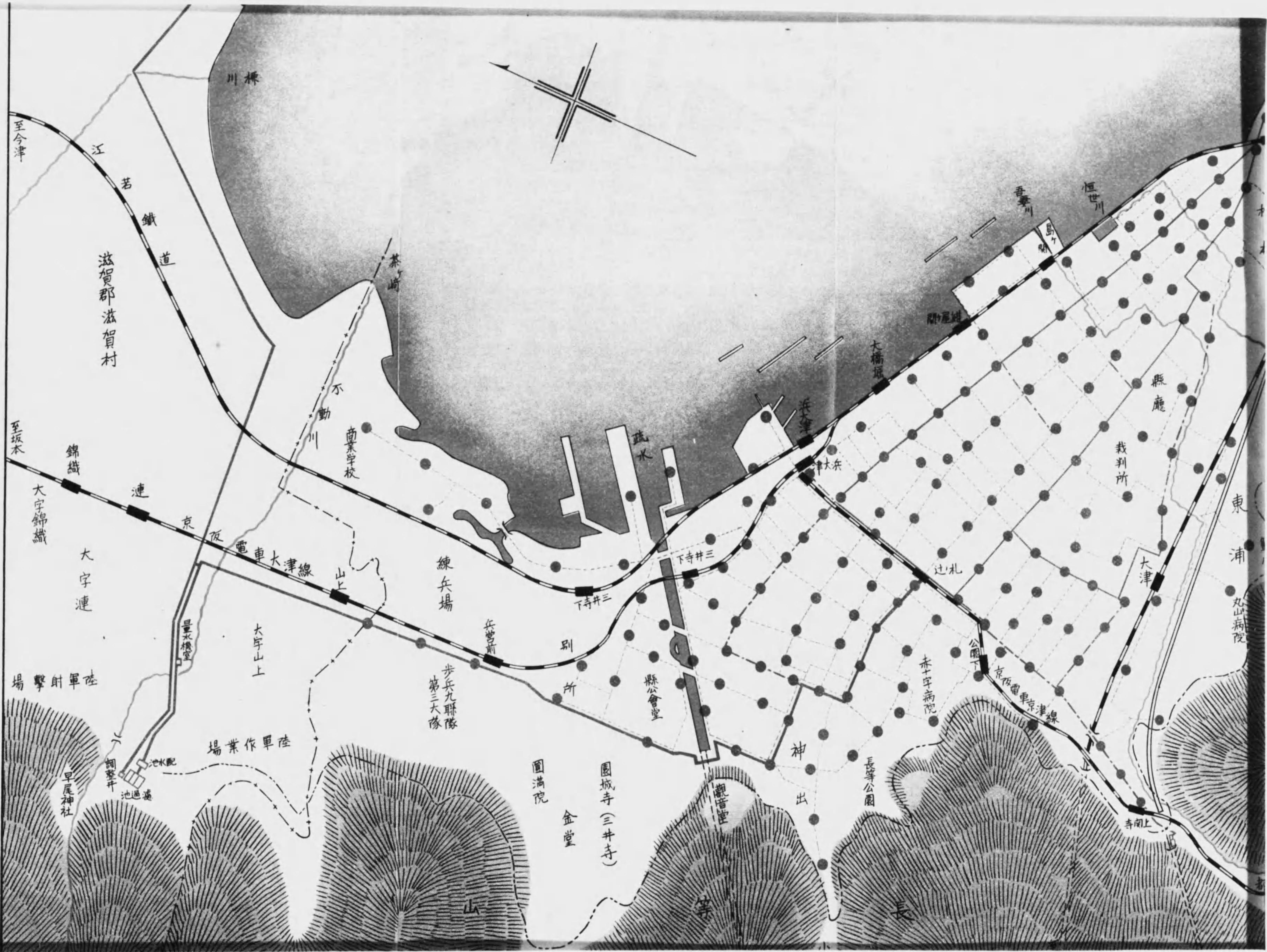


例 凡

- 消火栓
- 配水幹線 全 内径四〇。耗及四五。耗
- 配水幹線 全 三〇。耗及三五。耗
- 配水枝線 全 一五。耗以下
- 市界
- 給水区域



水道布設費精算豫定額 老百万円



川標

至今津

江若  
鐵道

滋賀郡滋賀村

茶崎

不動川

商業學校

疏水

大津

吾妻川

恒世川

開運橋

大橋塚

縣廳

裁判所

東浦

丸山病院

大津

辻札

公園下

京阪電車大津線

赤十字病院

長等公園

寺園上

練兵場

別所

縣公會堂

步兵九聯隊  
第三大隊

兵器廠

圓滿院

圓城寺(三井寺)  
金堂

觀音堂

神出

陸軍作業場

大字山上

量水機室

大字連

大字錦織

陸軍射撃場

早尾神社

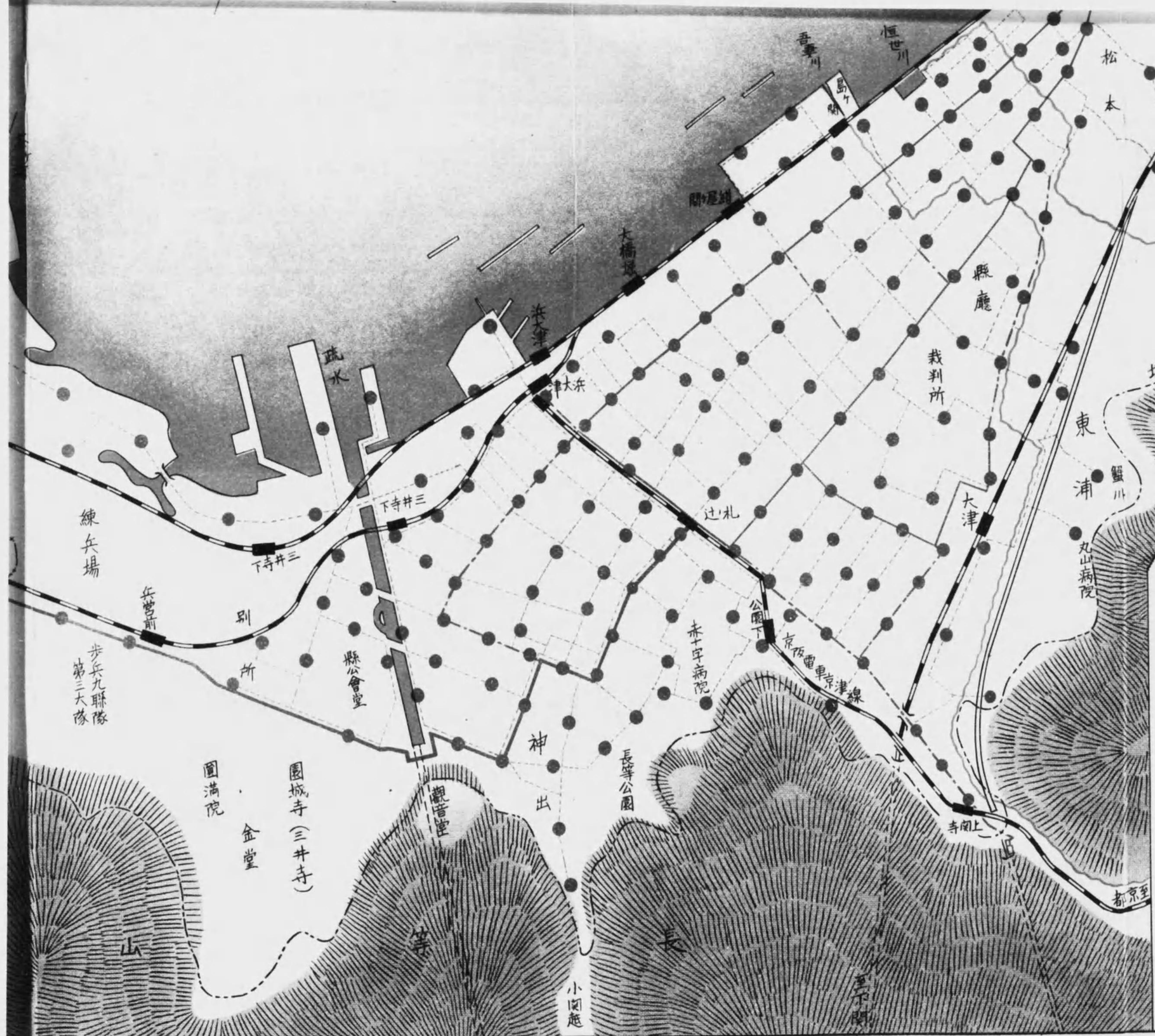
調整井

池邊

山

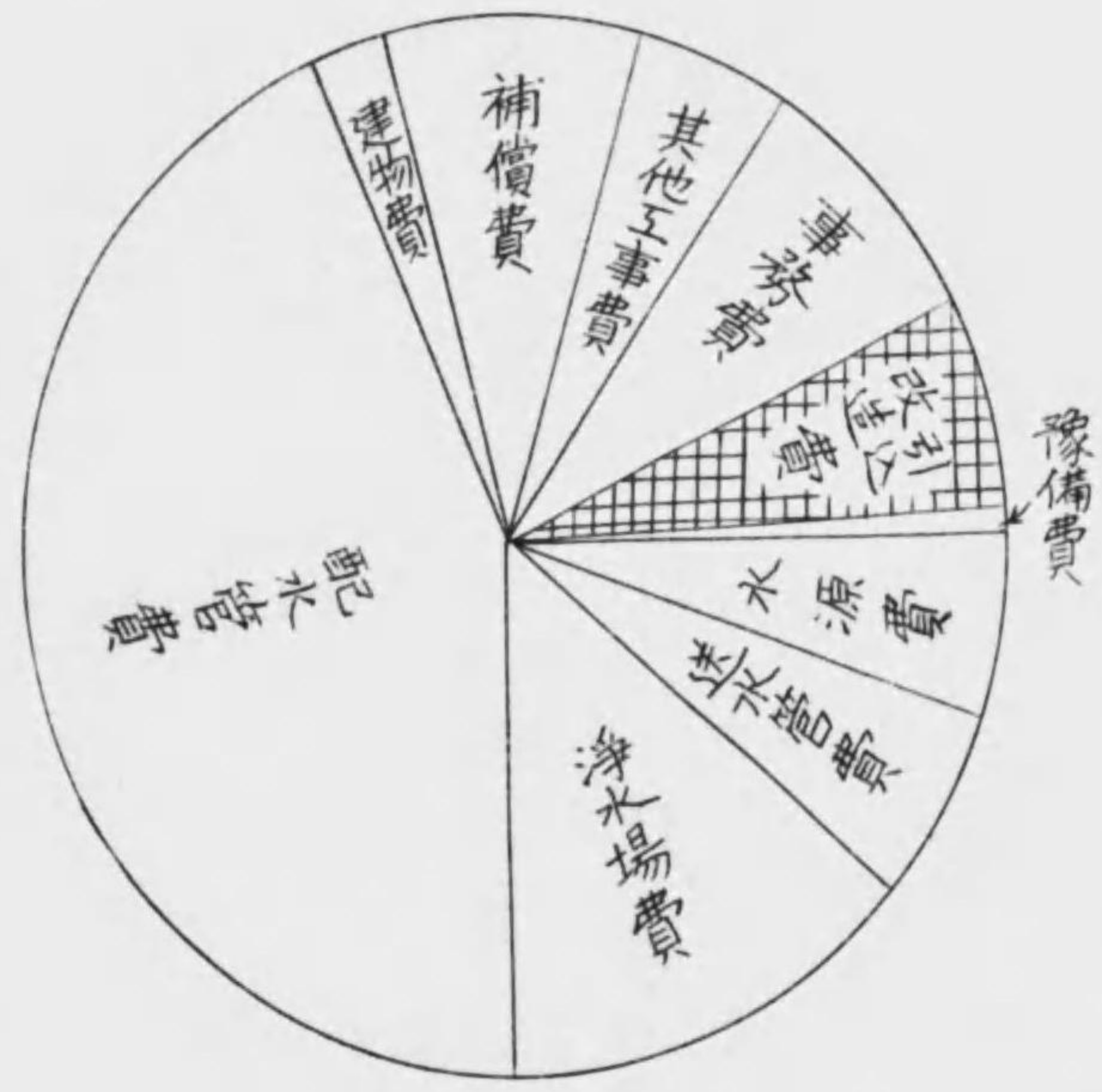
等

長

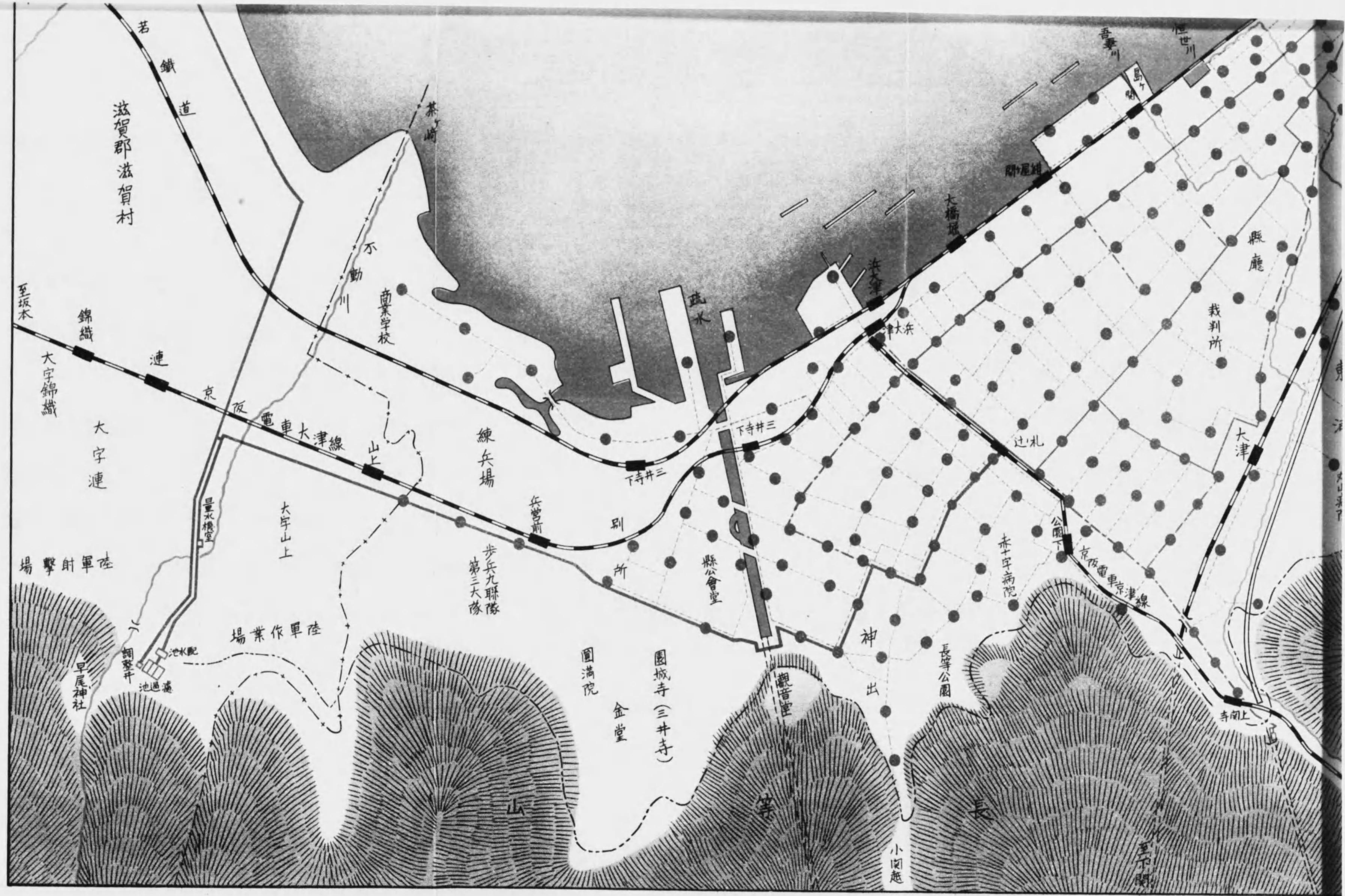


例 凡

- 配水幹線 内径四〇。耗及四五。耗
- 送水幹線 全 四〇。耗
- 配水幹線 全 三〇。耗及三五。耗
- 全 全 二〇。耗及二五。耗
- - - 配水枝線 全 一五。耗以下
- 消火栓
- - - 市界
- - - 給水区域



水道布設費精算豫定額 老百万圓



滋賀郡滋賀村

至坂本

錦織

大字錦織

大字連

陸軍射擊場

早尾神社

陸軍作業場

大字山上

商業学校

練兵場

歩兵九聯隊  
第三大隊

兵營前

別所

縣公會堂

圓滿院

園城寺(三井寺)

金堂

觀音堂

神出

長等公園

赤十字病院

公園下

京阪電車大津線

寺岡上

大津

裁判所

縣廳

町屋

大橋

大津

疏水

不動川

若鐵道

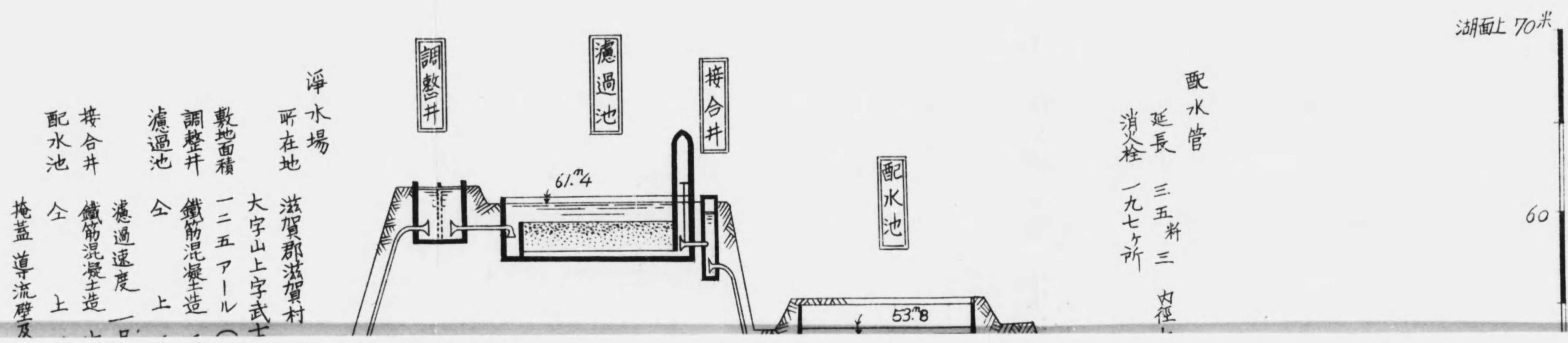
吾妻川

世世川

小園庭

長下園

# 図面基礎五施



淨水場

所在地 滋賀郡滋賀村 大字山上字武士

敷地面積 一二五アール

調整井 鐵筋混凝土造

濾過池 全 濾過速度 一口

接合井 鐵筋混凝土造

配水池 全 掩蓋 導流壁及

配水管

延長 三五料三 内徑  
消火栓 一九七ヶ所

湖面上 70米  
60

濾過池

調整井

接合井

配水池

61.74

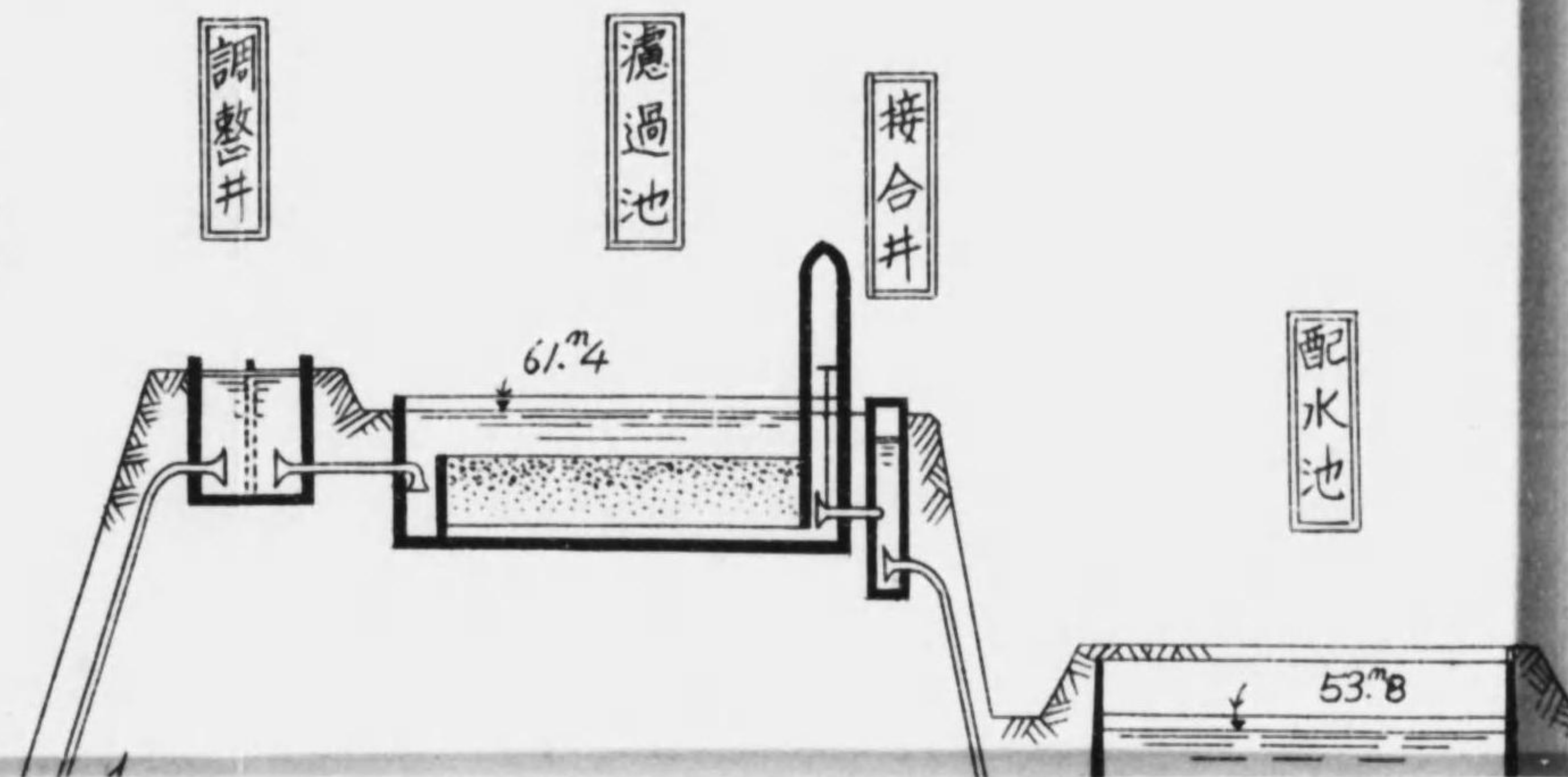
53.78

# 大津市水道施設互基面図

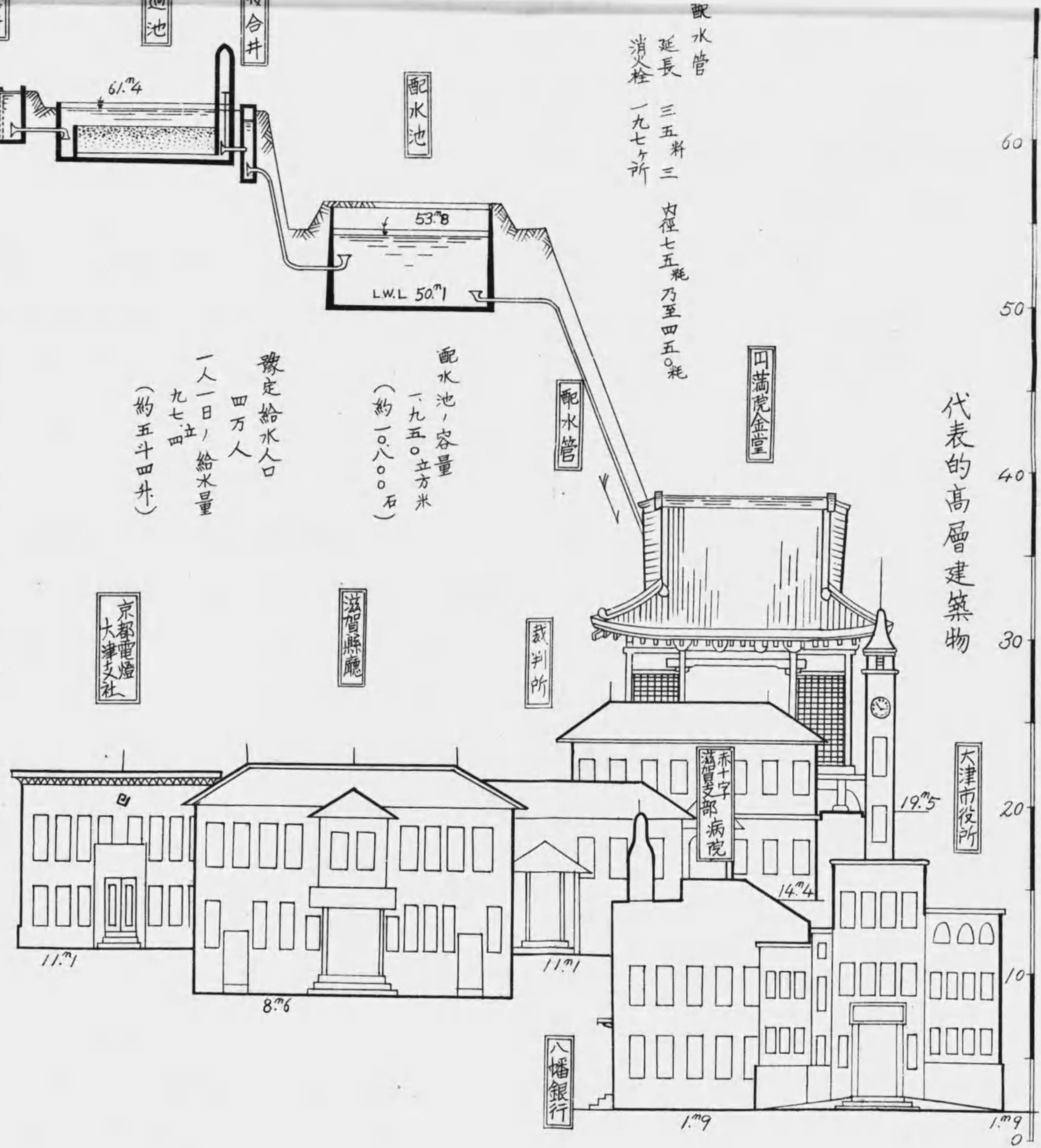
湖面上70米

60

淨水場  
所在地 滋賀郡滋賀村  
敷地面積 大字山上字武士ヶ  
敷 一五五アール(三)  
調整井 鐵筋混凝土造 長  
濾過池 全 上長  
濾過速度 一日二  
次 鐵筋混凝土造 内徑  
全 上長  
配水池 全 上長  
掩蓋導流壁及巡



代表的高層建築物



配水管

延長 三五料三  
消火栓 一九七ヶ所  
内徑七五料乃至四五料

配水池

53.8  
L.W.L. 50.1

配水池ノ容量  
一九五〇立方尺  
(約一〇、八〇〇石)

豫定給水人口  
四万人

一人一日ノ給水量  
九七立  
(約五斗四升)

送水管

延長 二料一 内徑四〇〇料  
送水量 一時間ニ付 七三立 (約四斗)

送水管

水場  
所在地 滋賀郡滋賀村  
大字山上字武士ヶ谷

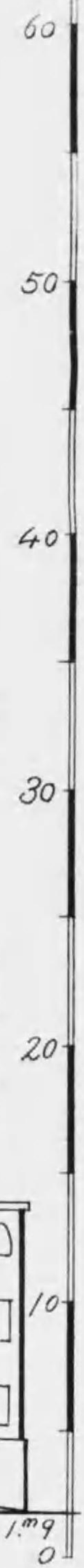
敷地面積 一二五アール (三七八四坪)  
調整井 鐵筋混凝土造 長六米七 幅二米一 深三米  
濾過池 全 上 長二四米二 幅一六米一 深三米二 三連  
濾過速度 一日ニ付 七米六  
接合井 鐵筋混凝土造 内徑一米八 深四米四  
配水池 全 上 長一九米七 幅一五米二 有效水深 三米六 二連  
掩蓋導流壁及巡視通路ヲ設ク

水源地

所在地 滋賀郡滋賀村大字錦織柳ヶ崎  
敷地面積 一二九アール (三九〇五坪)

御筒室

2.3



大津市役所

19.5

赤十字 滋賀支部 病院

14.4

八幡銀行

1.9

1.9

京都電燈 大津支社

11.7

8.6

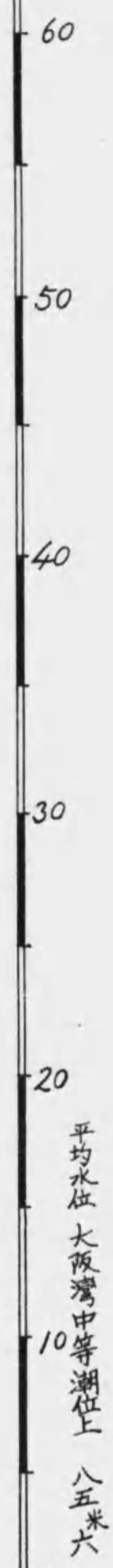
11.7

滋賀縣廳

裁判所

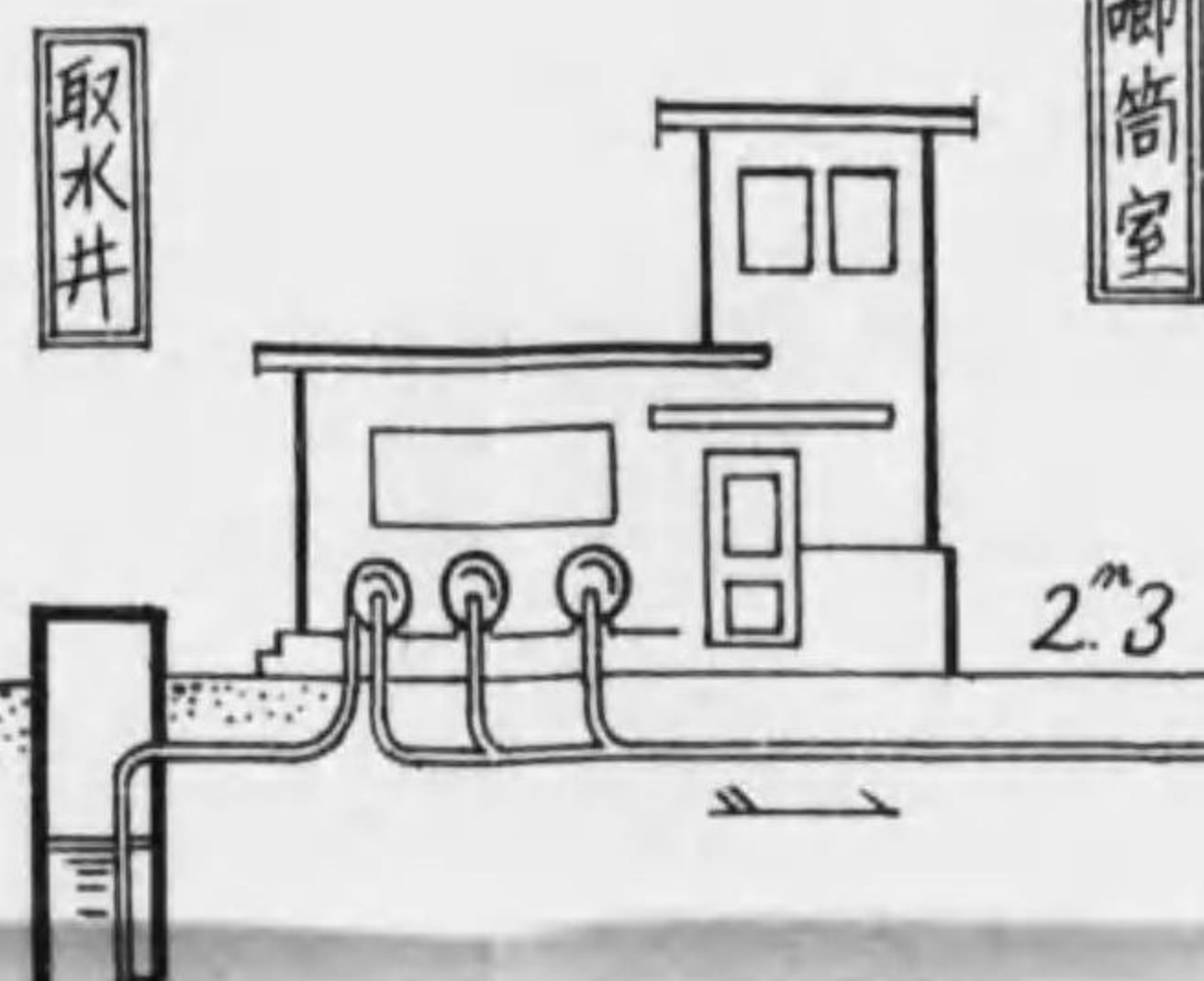
山滿虎金堂





平均水位 琵琶湖 大坂湾中等潮位上 八五米六

琵琶湖



取水井

唧筒室

2.3

**水源地**

所在地 滋賀郡滋賀村大字錦織柳ヶ崎  
敷地面積 一二九アール(三九〇五坪)

取水井 鐵筋混凝土造 二箇所  
内徑四五米 深地表下六.一米

吸水井 取水井ト同形ノモノ一箇所

唧筒室 鐵筋混凝土造 近世式一部二階建

送水唧筒 電動タービン唧筒 五五馬力三臺  
(内常用二台 予備一台)

**淨水場**

所在地 滋賀郡滋賀村  
大字山上字武士ヶ谷

敷地面積 一二五アール(三七八四坪)

調整井 鐵筋混凝土造 長六米七 幅二米一 深三米

濾過池 全 上 長二四米二 幅一六米一 深三米二 三連

濾過速度 一日二付 七米六

接合井 鐵筋混凝土造 内徑一米八 深四米四

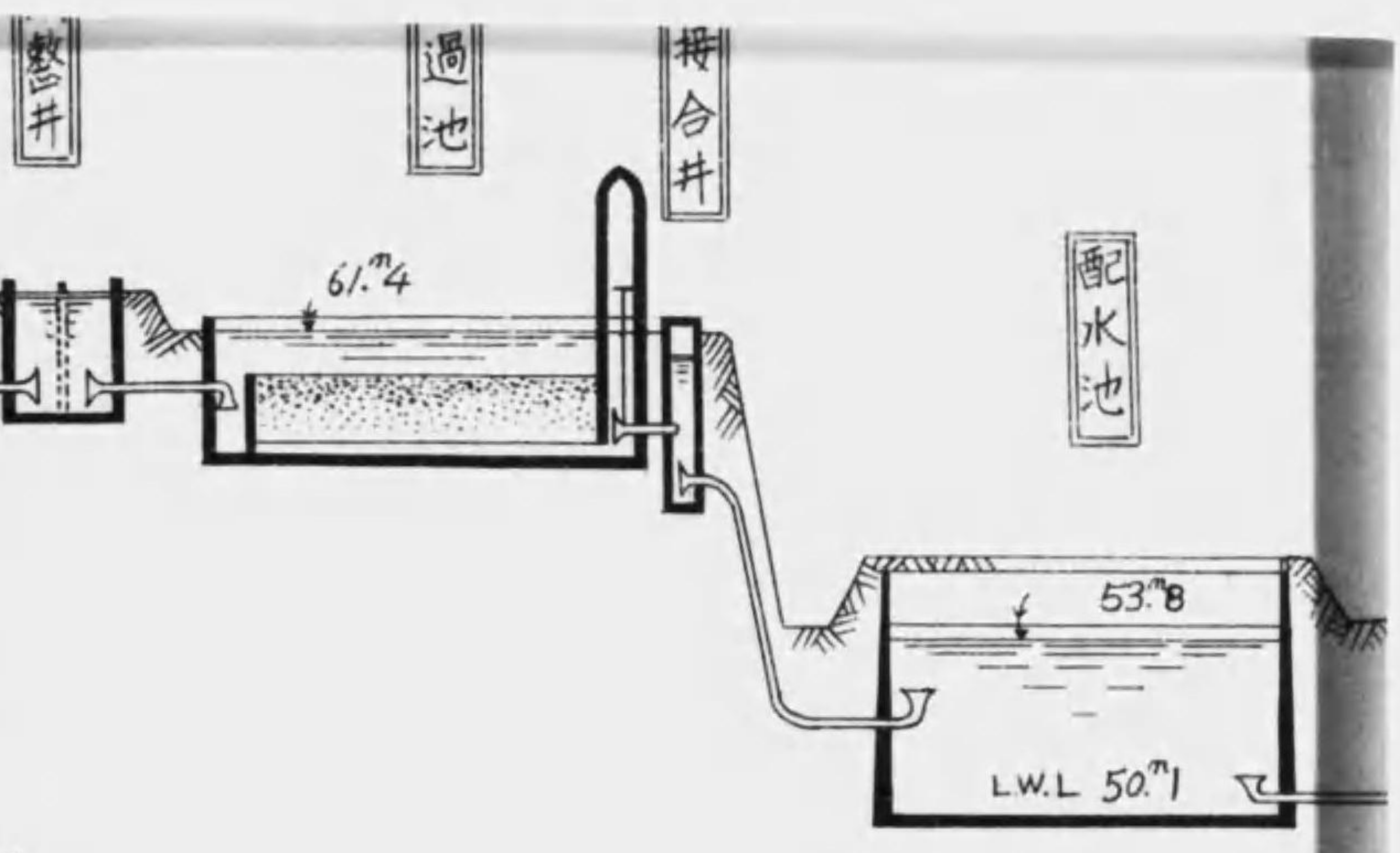
配水池 全 上 長一九米七 幅一五米二 有効水深 三米六 二連

掩蓋 導流壁及巡視通路ヲ設ク

送水管

送水管 延長 二料一 内徑四〇〇 米

送水量 一時間ニ付 七三立 (約四斗)



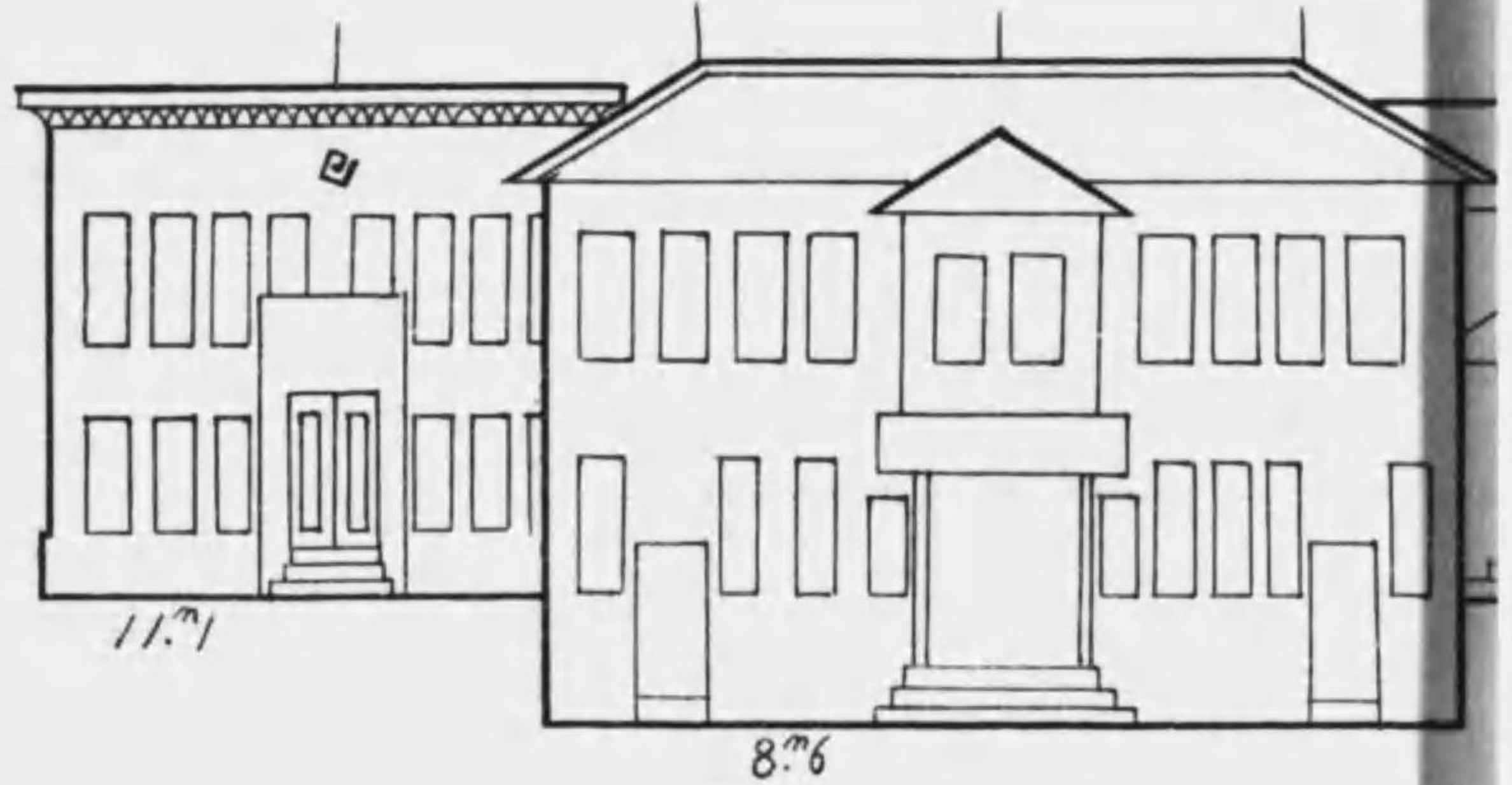
配水池ノ容量 一九五〇立方尺 (約一〇八〇〇石)

豫定給水人口 四万人

一人一日ノ給水量 九七立 (約五斗四升)

京都電燈 大津支社

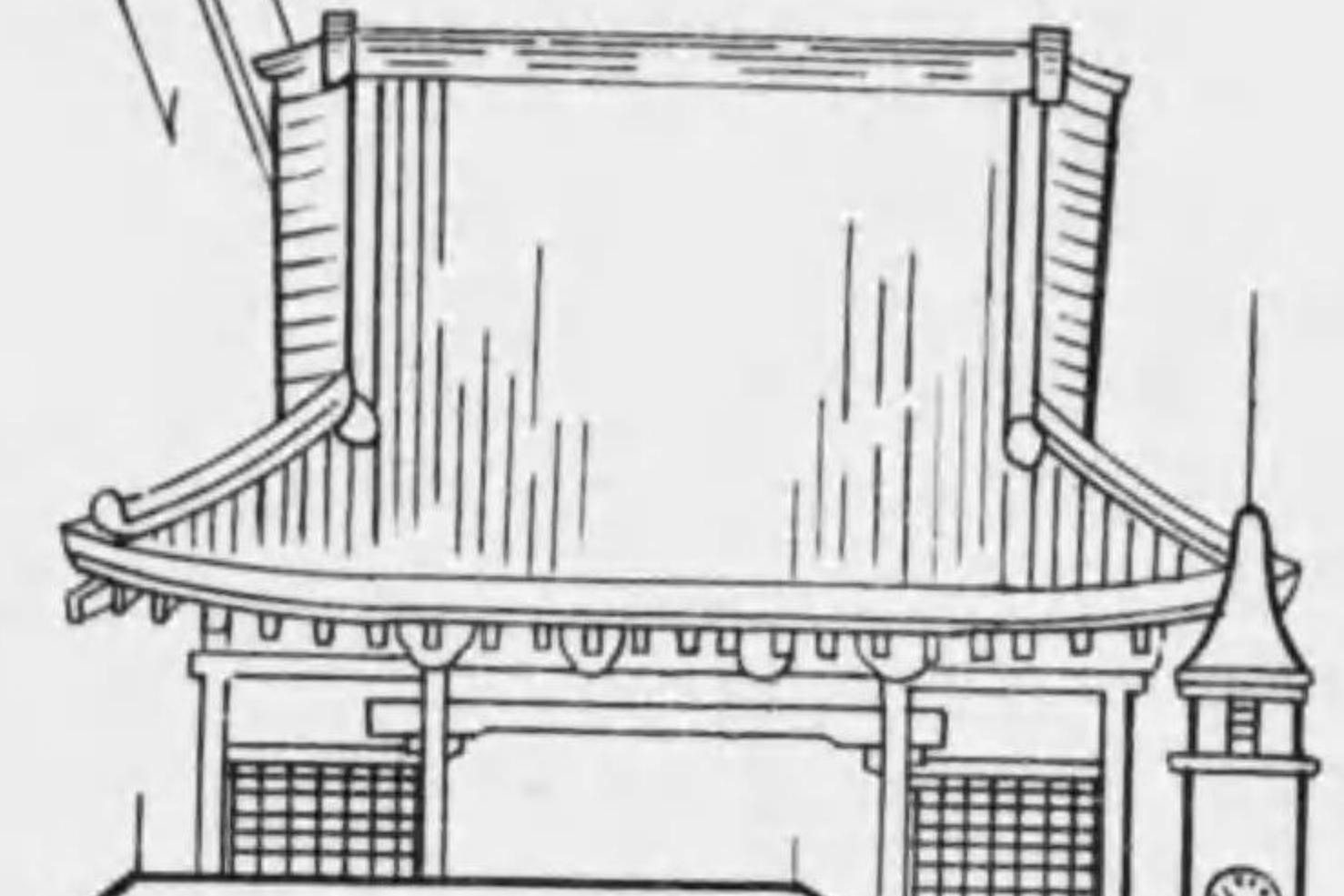
滋賀縣廳



代表的高層建築物



田滿虎金堂



大津市役所



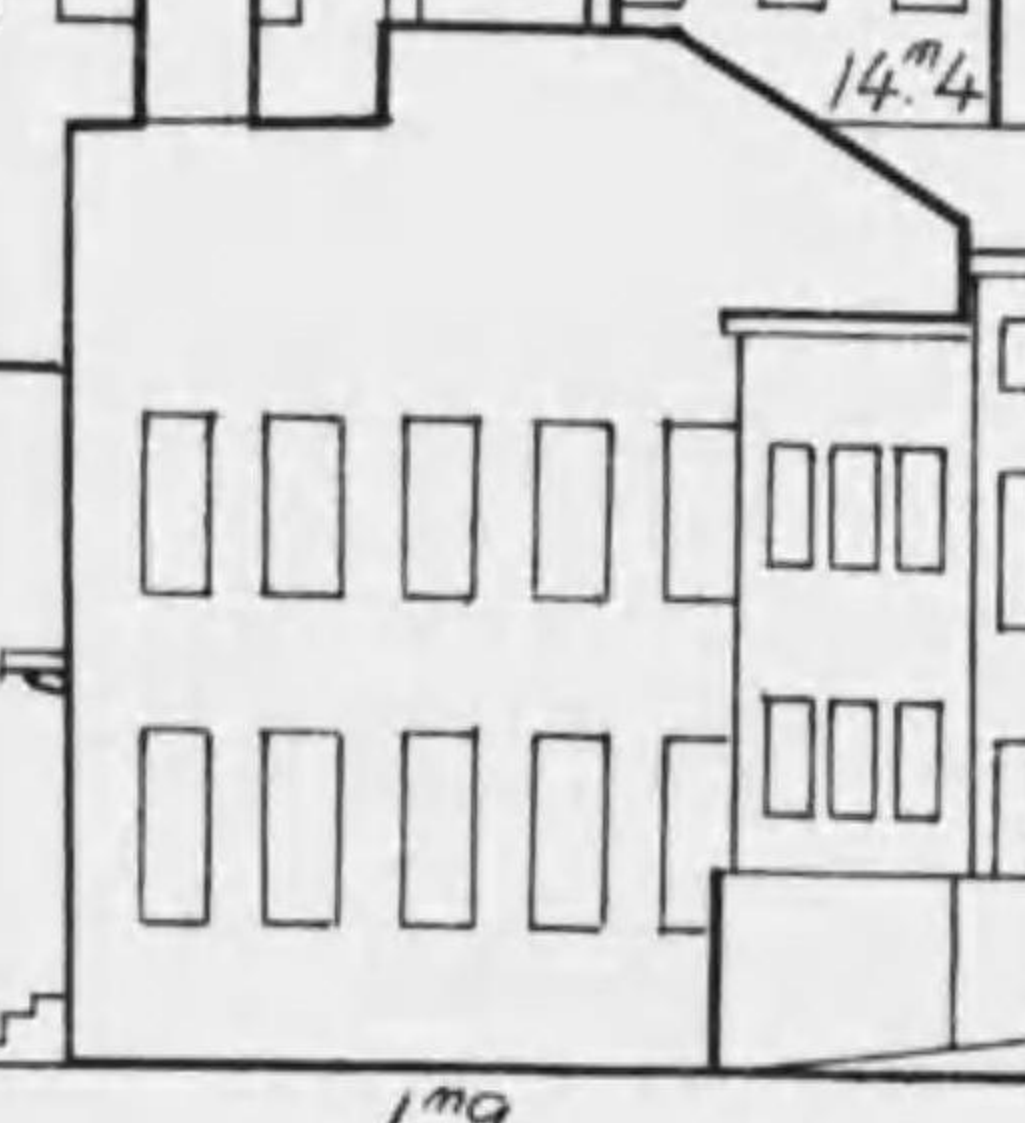
赤十字  
滋賀支部  
病院



裁判所



八幡銀行



配水池ノ容量  
一九五〇立方尺  
(約一〇八〇石)

滋賀縣廳



豫定給水人口  
四万人  
一人一日ノ給水量  
九七立  
(約五斗四升)

京都電燈  
大津支社



送水管 延長二料一内徑四〇〇。糎  
送水量 一秒钟ニ付七三立 (約四斗)

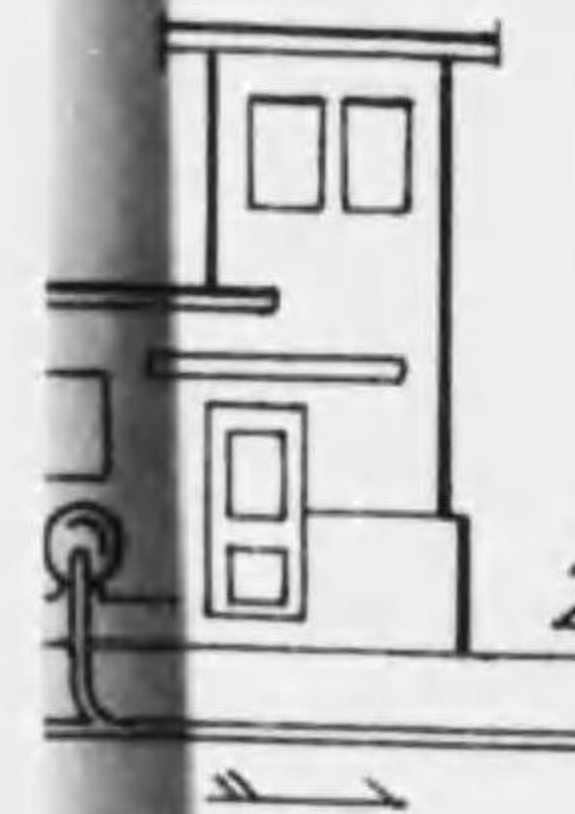
送水管

八四坪)  
木七幅二米一深三米  
木二幅一六米一深三米二三連  
七米六  
米八深四米四  
九米七幅一五米二  
有効水深三米六二連  
道路ヲ設ク

水源地

所在地 滋賀郡蒲原村大字錦織柳ヶ崎  
敷地面積 一三九アール(三九〇五坪)

唧筒室



2.3

L.W.L 50.71

耗  
乃至四五〇糎

配水管



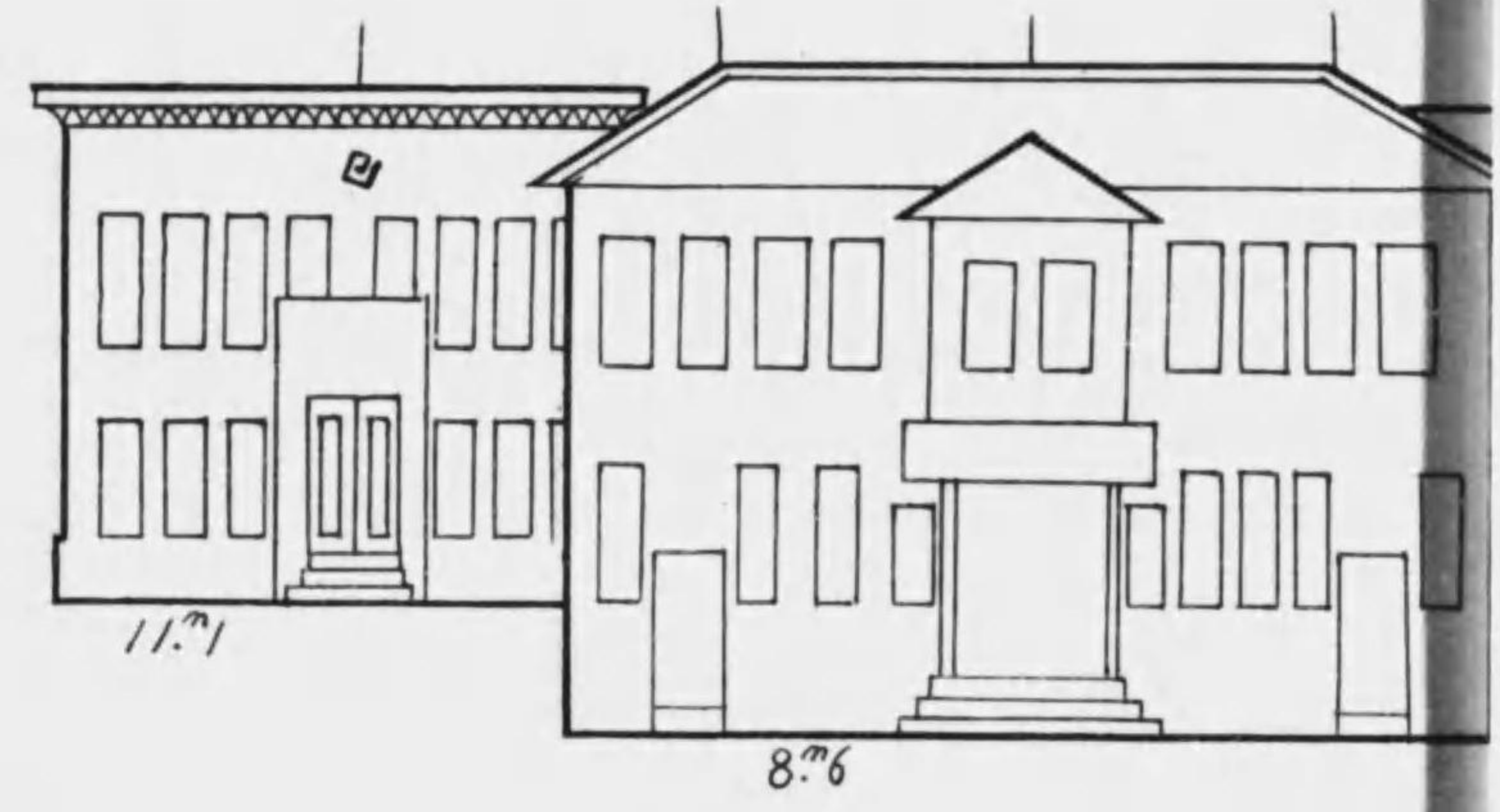
配水池、容量  
一九五〇立方米  
(約一〇、八〇〇石)

豫定給水人口  
四万人

一人一日ノ給水量  
九七立  
(約五斗四升)

滋賀縣廳

京都電燈  
大津支社



送水管 延長二料一 内徑四〇〇 糎  
送水量 一秒間ニ付七三立 (約四斗)

送水管

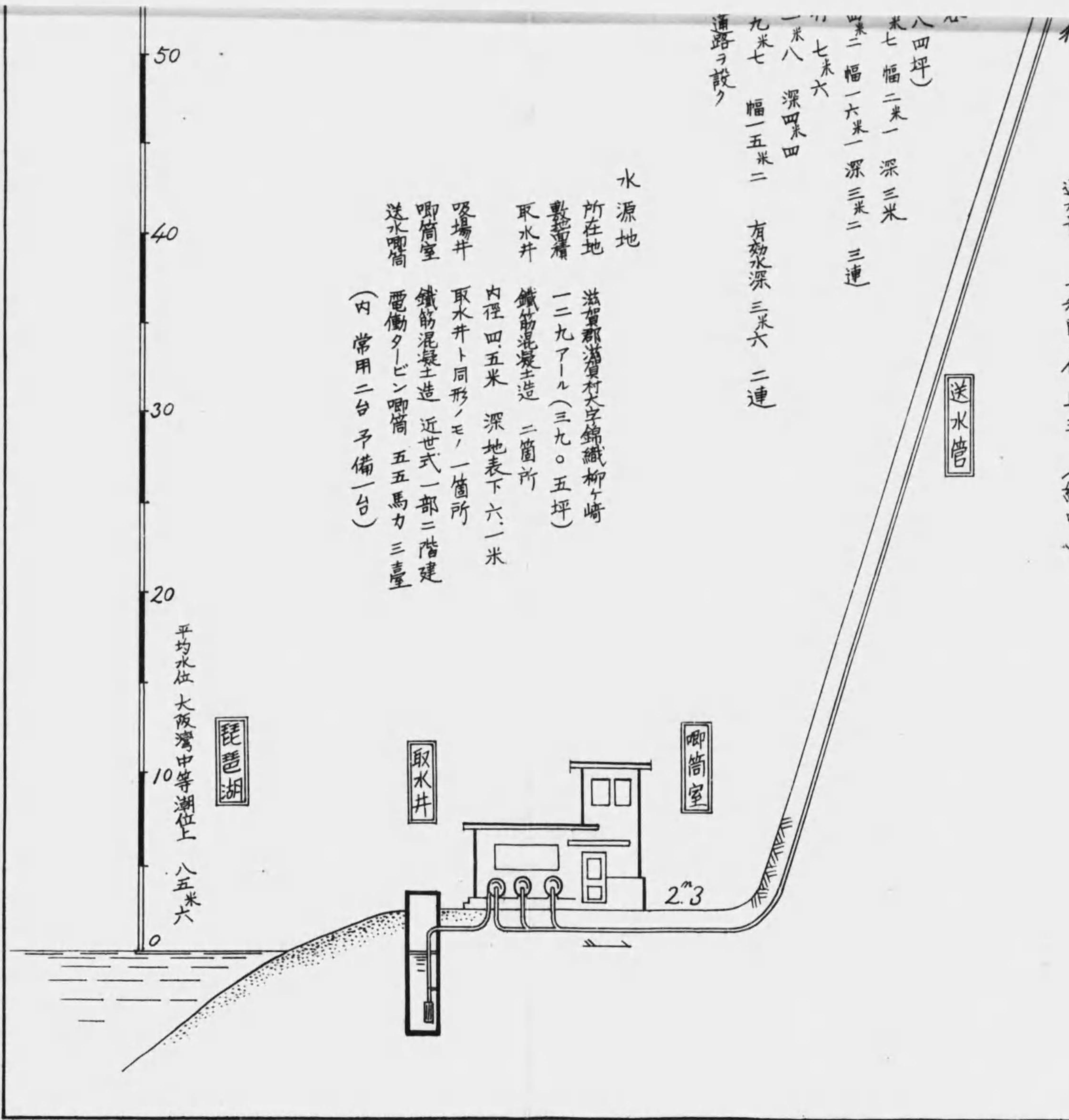
八四坪) 米七 幅二米一 深三米  
米二 幅一六米一 深三米二 三連  
米七 米六  
米八 深四米四  
九米七 幅一五米二 有効水深三米六 二連  
通路ヲ設ク

水源地

所在地 滋賀郡蒲原村大字錦織柳ヶ崎  
敷地積 一二九アール(三九〇五坪)  
取水井 鐵筋混凝土造 二箇所  
内徑四五米 深地表下六一米  
吸場井 取水井ト同形ノモノ一箇所  
唧筒室 鐵筋混凝土造 近世式一部二階建  
送水唧筒 電働タービン唧筒 五五馬力三臺  
(内常用二台 予備一台)

50  
40  
30  
20  
10  
0  
平均水位 大阪灣中等潮位上 八五米六

琵琶湖

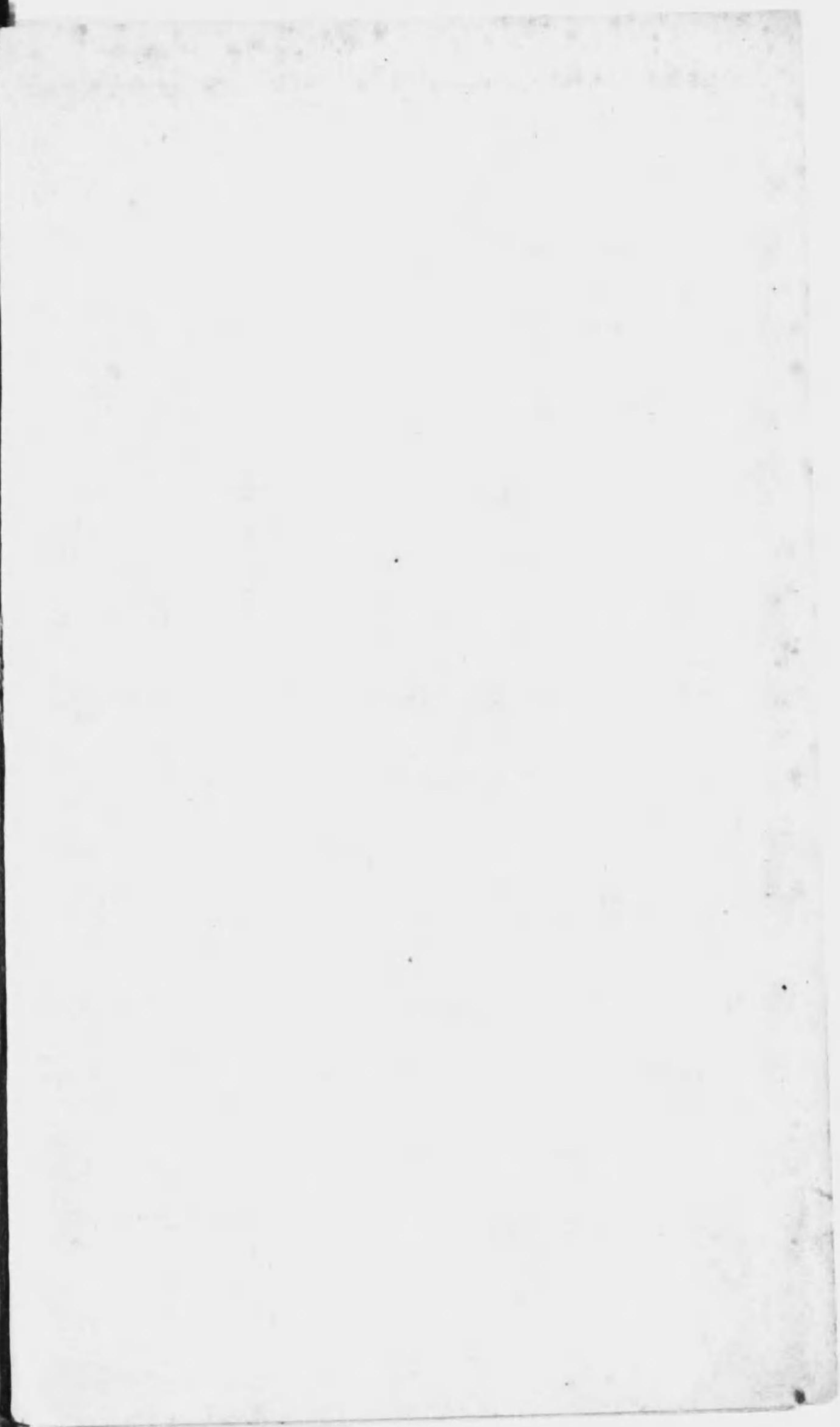
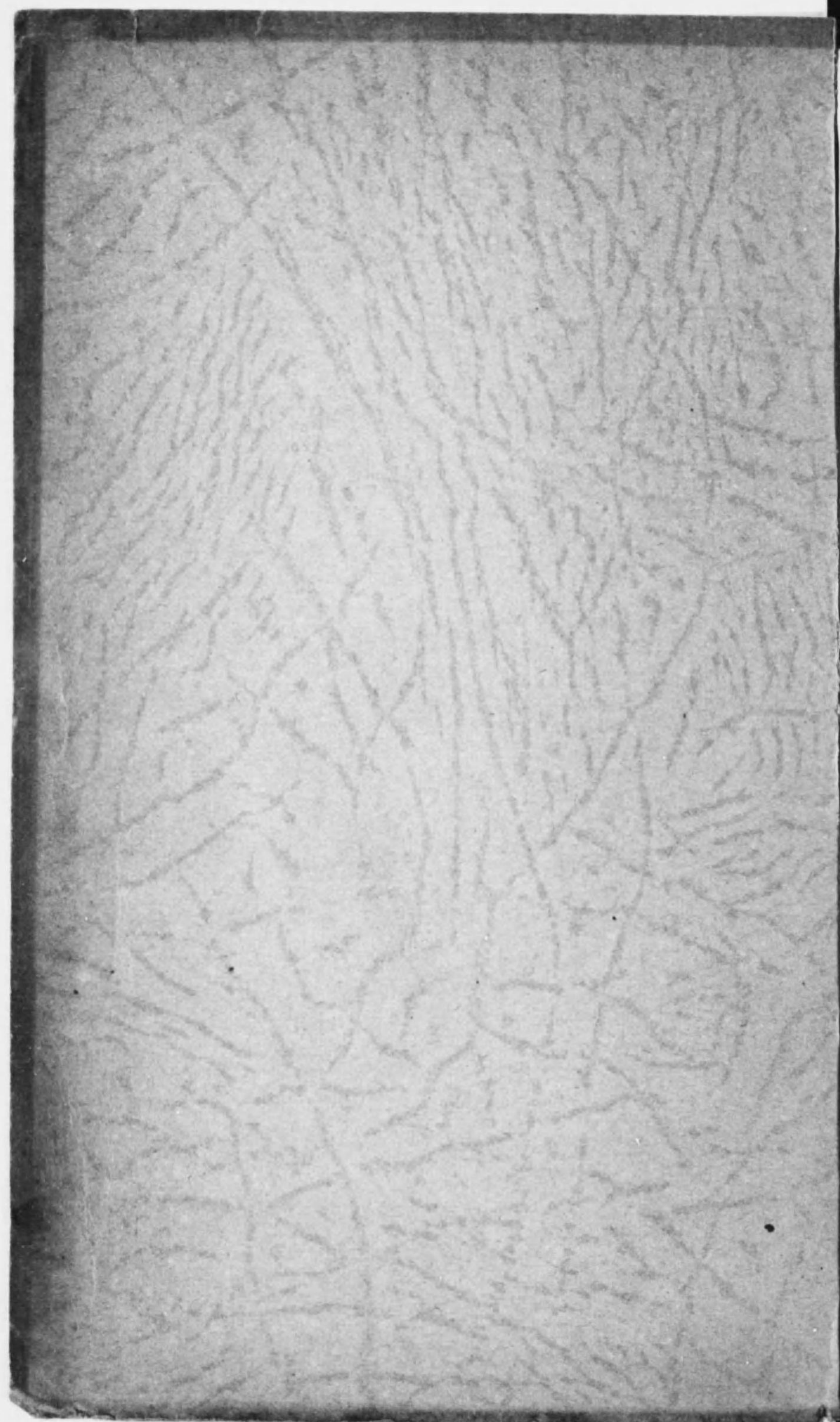


昭和五年五月二十日印刷  
昭和五年五月廿四日發行  
(以印刷代騰寫)

大 津 市

印刷人 大津市四宮町第二十二番地 中川與三郎

印刷所 大津市四宮町第二十二番地 大津商事印刷株式會社  
電話七六八番



終

