

Le Troisième  
du

LE SECRET

DE LA

LA PHILOSOPHIE BUDDHISTIQUE.

sur

la traduction comparative  
des traductions  
des

les quatre langues,

la japonaise, l'anglais, la  
l'allemande et la française  
l'allemande et la française

par

Kunitake Watanabe,

avec  
le vicomte.

le vicomte.



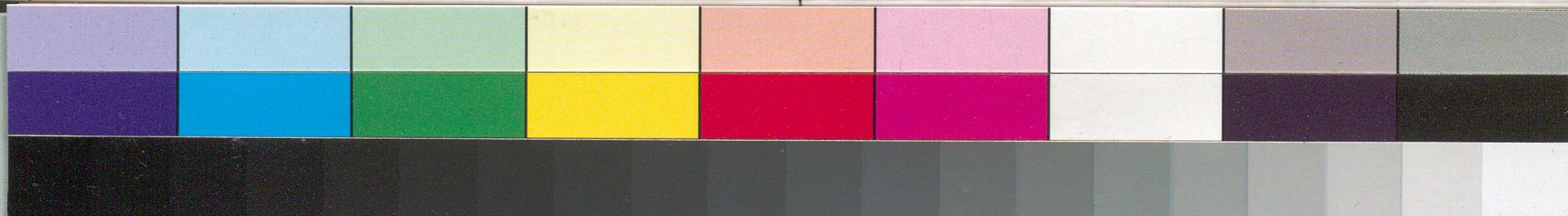
INTRODUCTION.

CHAPITRE 1.

*La Définition de la Philosophie.*

Philosophie est la science, qui recherche, le principe  
ontologique de toute <sup>reel</sup> les <sup>les</sup> etres en l'univers, <sup>qui</sup> la force de les  
manifeste, les modes de ses phenomenes, et <sup>de</sup> la norme, <sup>qui</sup> de  
reguler <sup>de tout</sup> notre vie humaine. <sup>ses</sup> <sup>qui</sup> <sup>regle</sup>

*de regler*

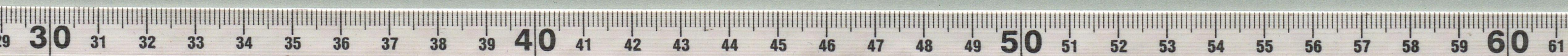




CHAPTER 2.

*la* DIVISION *de* LA PHILOSOPHIE.

Philosophie se divide, de la convenance, *de sa nature* à quatre parts, *savoir*  
savoir, (1) philosophie inductif, *ou* (2) philosophie de-  
ductif, *ou* (3) philosophie *de* phenomenale, *ou* et (4) philosophie *de*  
normale.

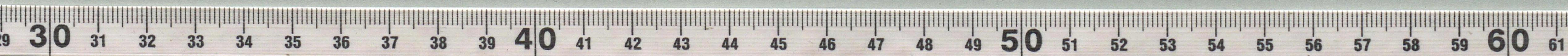




*L'argument principal.*  
*part 1.*  
*la philosophie inductive*  
CHAPITRES.

LES QUATRE CÔTÉ DE L'EXAMEN LA RECHERCHE DE LA PHILOSOPHIE  
INDUCTIVE.

La philosophie inductive examine <sup>une</sup> le principe <sup>reel de</sup> ontologique ~~de~~  
toute les etres dans l'universe <sup>des</sup> ~~du~~ quatre côté, savoir:  
(1) le côté subjective, (2) le côté objective (3) le côté ~~de~~  
relative et (4) le côté <sup>de</sup> absolu.





CHAPITRE 4.

*Les*  
QUATRE ELEMENTS du de l'examen du côté subjective.

*Dans*  
Comme le côté subjective, la cognition subjective se s'exa-  
mine par les *quatre* éléments cognitifs, savoir: (1) *la* cognition in-  
tuitive, (2) *la* cognition réfléchie, (3) *la* cognition distinctive,  
et (4) *la* cognition associée.



CHAPITRE 5.

~~QUATRE ELEMENTS~~ de la l'examination

*les* QUATRE ELEMENTS DE L'EXAMINATION DU CÔTÉ OBJECTIVE.

*Dans* le côté *Objective*, on examine les pouvoirs de l'existence objective, *de quatre côtés* savoir: le pouvoir de l'existence *par* soimeme, (2) le pouvoir de l'existence *par* l'autre, (3) le pouvoir de l'existence par la distinction *de* l'un de l'autre, (4) le pouvoir de l'existence par la dependance *de* l'un *à* l'autre.



CHAPITRE 6.

~~QUATRE ELEMENTS DE L'examination~~

*les* QUATRE ELEMENTS DE L'EXAMINATION DU CÔTÉ RELATIVE.

Comme le côté relative, on examine la relation co-existante  
*Dans* du sujet et ~~de~~ de l'objet, ~~savoir: (1)~~ par ~~le~~ <sup>(2)</sup> pouvoirs  
affirmative <sup>(des)</sup> quatre, savoir: (1) le pouvoir affirmative par  
la puissance du sujet et l'impuissance de l'objet, (2) le pou-  
voir par l'impuissance du sujet et la puissance de l'objet,  
<sup>affirmative</sup> (3) le pouvoir affirmative par la puissance l'un et l'autre, <sup>de</sup> et  
(4) ~~le~~ le pouvoir affirmative par l'impuissance de l'un et <sup>de</sup>  
l'autre.



CHPITRE 7.

*des* QUATRE ELEMENTS DE L'EXAMINATION DE LA PHILOSOPHIE INDUC-  
TIVE. *du côté absolu*

*Dans* Comme le côté *de* absolu, on examine la relation dependant l'  
un et l'autre de *du* le sujet et de l'objet, *par* de les quatre elements  
*affirmatif* négatif, savoir: (1) pouvoir négatif par la puissance  
du sujet et l'impuissance de l'objet, (2) le pouvoir *affirmatif* négative  
par l'impuissance *de le sujet* et la puissance de l'objet, (3) le pouvoir  
*négatif* affirmative par la puissance de l'un et de l'autre, (4)  
le pouvoir *négatif* affirmative par l'impuissance de l'un et de l'autre.



CHAPITRE 8.

LE RESULTAT DE LA L'INVESTIGATION DE LA PHILOSOPHIE INDUC-  
TIVE.

suivant ~~au~~ <sup>la recherche</sup> resultat de <sup>l'inductive</sup> l'investigation de la philosophie,  
(1) le côté subjective est le pouvoir de relater à la relation  
de l'un et de l'autre, (2) le côté objective est le pouvoir qui  
relate l'un et l'autre, le pouvoir est relative est. (3)  
le côté relative est le pouvoir qui est le sujet et l'objet  
relate ~~en~~ l'un et l'autre continement, et le côté absolu est  
le pouvoir <sup>qui</sup> le sujet et l'objet <sup>relate</sup> en connexion l'un et l'autre,  
<sup>par conséquent</sup> le principe ontologique <sup>est</sup> de toute de les'etres dans l'univferse  
n'est pas <sup>dans</sup> les quatre côté, mais RELATION ELL MEME, qui leur  
~~manifeste~~  
manifeste.





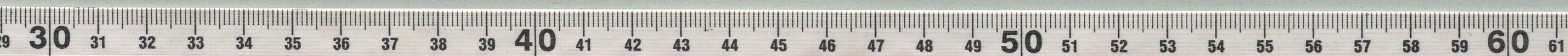
PART 2.

*la* PHILOSOPHIE DEDUCTIVE.

CHAPITRE 9.

*les* QUATRE CÔTÉS de la recherche de la philosophie deductive.

La philosophie deductive examine les forces qui RELATION ELL  
MEME manifeste toute les etres dans l'universe, *des* du quatre  
côtés, savoir: (1) le côté de la reason, (2) le côté du mo-  
ment, (3) le côté positif et (4) le côté negatif.





CHAPITRE 10.

Les quatre elements de l'examen du côté de la reason.

*Dans*  
~~comme~~ le côté de la reason, on examine la reason qui RELATION  
ELL MEME manifeste toute les ~~etres~~ dans l'universe, ~~de~~ par  
les ~~elements~~ quatre elements intrinsique; savoir: (1) la  
reason de manifester par ell meme, (2) la reason de manifester  
par les autres, (3) la reason de manifester par l'opposition,  
et (4) la reason de manifester par la dependance.

*de l'un et de  
l'autre*





CHAPITRE 11.

*les* QUATRE ELEMENTS DE L'EXAMEN DU CÔTÉ DU MOMENT.

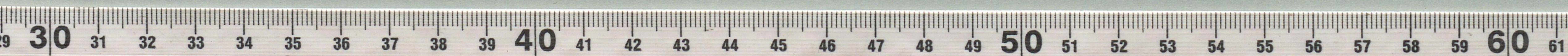
*Dans* Comme *le* côté du moment, on examine *les* moments qui RELATION  
EELL MEME *à* manifeste *à* toute les etres dans l'universe, par  
les quatre elements, savoir: (1) *le* moment qui affirme l'un  
et denie *les* autre; (2) *le* moment qui denie l'un et affirme *les*  
autre; (3) *le* moment qui affirme l'un et *les* autre, et (4)  
*le* moment qui denie l'un et les autre.



CHAPITRE 12.

*Les* QUATRE ELEMENTS DE L'EXAMEN DU CÔTÉ POSITIF.

*Dans* Comme le côté positif, on examine *de* coexistant *de* relation de la  
reason et *de* du moment, par les quatre elements, savoir: (1)  
la force positive de la puissance *de* la reason et l'impuissance *de*  
du moment, (2) la force positive de la ~~la~~ l'impuissance de  
la reason et la puissance du moment, (3) la force positive *de*  
de la puissance de l'un et de *de* les autre, et (4) la force  
positive de l'impuissance de l'un et de *de* les autre.





CHAPITRE 13.

*les* QUATRE ELEMENTS DE L'EXAMEN DU CÔTÉ POSITIF.

*Dans le* Au ~~C~~ côté positif, on examine la relation coexistante de ~~la~~ raisons et ~~du~~ *es* moments, par les quatre elements; savoir: (1) la force negative de la puissance ~~de la~~ *des* raisons et l'impuissance des moments, (2) la force negative de l'impuissance ~~de la~~ *des* raisons et du puissance des moments, (3) la force negative de la puissance de l'un et de ~~les~~ autres, et (4) la force negative de l'impuissance ~~de l'un~~ et de ~~les~~ autres.



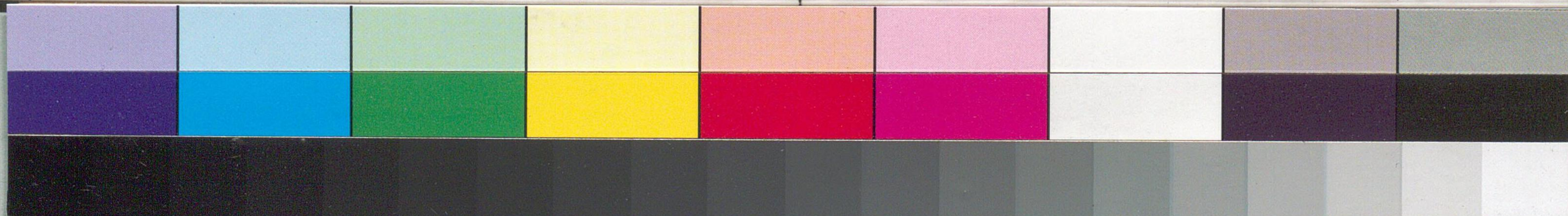


~~LE RESULTAT DE LA RECHERCHE~~ CHAPITRE 14.

CHAPITRE 14.

LE RESULTAT DE LA RECHERCHE DE LA PHILOSOPHIE DEDUCTIVE.

*Suivent*  
Comme ~~le~~ <sup>les</sup> resultat <sup>des</sup> de la recherche de la philosophie deductive, (1)  
la raison est la vertu intrinseque de faire ~~relater~~ l'un et  
relater avec les autres, ~~le~~ <sup>les</sup> moment <sup>sont</sup> est ~~la~~ <sup>les</sup> l'activite ex-  
trinseque qui l'un relate avec les autres, la force positive <sup>sont</sup>  
est la force coexistante, qui faire l'un <sup>les</sup> la raison relate  
avec les moments, et la force negative <sup>sont</sup> est la force unie qui  
faire <sup>les</sup> la raison relate avec les moments, par consequent,  
RELATION ELL MEME manifeste toute les etres dans l'univers, ~~de c~~  
de cela. *seulement*





PART 3.

*la* PHILOSOPHIE DE PHENOMENALE.

*les* QUATRE CÔTES *des* A LA RECHERCH DE LA PHILOSOPHIE PHENOMENALE. *Chapitre 15. des*

La philosophie phenomene*les* recherche la modalites des phe-  
nomenes de toute les etres dans l'univers, de *des* les quatre cotes;  
savoir: (1) le cote materiel, (2) le cote spirituel, (3)  
le cote social, et (4) le cote de l'etat.





CHAPITRE 16.

*Les* QUATRE ELEMENTS À LA RECHERCHE DU CÔTÉ MATERIEL.

*Dans* le côté matériel, on examine les modalités des phénomènes par les quatre éléments; savoir: (1) l'attraction, (2) la repulsion, (3) le mouvement, et (4) le repos.

CHAPITRE 17.

*Les* QUATRE ELEMENTS À LA RECHERCHE DU CÔTÉ SPIRITUEL.

*Dans* le côté spirituel, on examine les phénomènes spirituels par les quatre éléments; savoir: (1) la volonté, (2) l'intellect, (3) l'émotion, et (4) la foi.



CHAPITRE 18.

*examen*  
*elements* ~~les~~ QUATRE CÔTÉS À LA RECHERCHE DE LA CÔTE SOCIAL.

Dans le côté social, on examine les phenomenes social *par les*  
quatre elements; savoir: (1) l'element individuel, (2) *l'element* com-  
municatif, (3) l'element de rivalité, et (4) l'element de  
la secours reciproque.

CHAPITRE 19.

*les* QUATRE ELEMENTS À L'EXAMEN DU CÔTÉ DE L'ETAT.

Dans le cote de l'etat, on examine les phenomenes de l'etat *par les*  
quatre elements; savoir: (1) l'element de la nation, (2) l'  
element de l'etat, (3) l'element coexistant, et (4) l'ele-  
ment convenue.

*de l'un et de l'autre*

*de l'un et de l'autre*



CHAPITRE 20.

LE RESULTAT ~~R~~ DE LA RECHERCHE DEL LA PHILOSOPHIE PHENOMENALLE <sup>des</sup>

<sup>Suivante</sup> Comme le resultat de la philosophie phenomennale, <sup>des</sup> le phenomene <sup>(1)</sup> <sup>materiels</sup> sont la relation reciproque de l'attraction et la repulsion, <sup>(2)</sup>

les phenomenes ~~sont~~ spirituels sont la force qui le sujet

relate a l'objet, <sup>(3)</sup> les phenomenes social, sont la force qui

l'individualite relate avec l'individualite, ou avec la

societe, <sup>(4)</sup> ou chaque societe relate avec chaque societe, et <sup>(4)</sup>

les phenomenes de l'etat sont la force qui la nation et l'

etat relate l'un et l'autre. , par consequent, <sup>(5)</sup> la modalites

des phenomenes de toute les etres dans l'univers ne sont

que ne sont pas la manifestation de la force de la RELATION

ELLE MEME.





~~CHAPITRE~~

PART 4.

*de* PHILOSOPHIE NORMALE.

*de* QUATRE CÔTÉS À LA RECHERCHE DE LA PHILOSOPHIE NORMALE. *de*

La philosophie *de* normale recherche les *de* norms *de* qui RELATION ELLE  
MEME regle notre vie humaine, *de* les quatre côtés; savoir:

(1) le côté moral, (2) le côté metaphysique, (3) le côté  
aesthetique, et (4) le côté religieux.

CHAPITRE 21.

*de* QUATRE ELEMENTS A LA RECHERCHE DU CÔTÉ MORAL. *de*

Dans le côté moral, on examine les *de* norms *de* morales *de* des quatre  
elements; savoir: (1) le egoisme, (2) le altruisme, (3)  
le philanthrope, et (4) le l'heteronomie.



CHAPITRE 23.

*les* QUATRE ELEMENTS À LA RECHER~~CH~~ER~~CH~~E DU CÔTÉ METAPHYSIQUE.

*l'examen*  
Dans le côté metaphysique, on examine la metaphysique par  
les quatre elements; savoir: (1) le l'idealisme, (2) le  
realisme, (3) le dualisme, et (4) le monisme agnotique.

CHAPITRE 24

*les* QUATRE ELEMENTS À L'EXAMEN DU CÔTÉ AESTHETIQUE.

A Dans le côté aesthetique, on examine la beauté par les  
quatre elements; savoir: (1) le subjectivisme, (2) l'objectivisme,  
(3) le reflectionisme, et (4) le unitaranisme.

*de l'un et de l'autre*



CHAPITRE 25.

*Les* QUATRE ELEMENTS À L'EXAMEN ~~DE~~ DU CÔTÉ RELIGIEUX.

Dans le côté religieux, on examine la religion par les quatre elements; savoir: (1) ~~le~~ l'atheisme, (2) l'acosmisme, (3) le theisme, et (4) le pantheisme.

CHAPITRE 26.

LE RESULTAT DE LA RECHERCHE DE LA PHILOSOPHIE <sup>de</sup> NORMALE.

*suivant* Comme le resultat de la recherche de la philosophie <sup>de</sup> normale, (1) la morale est la bonne relation de ego et non-ego, la metaphysique <sup>est</sup> la vraie relation du sujet et de l'objet, (2) la religion est la relation mystérieuse de l'absolu et le relative, par consequent, les quatre côtés de la recherche de la philosophie normale <sup>de</sup> ne sont que ne regle pas de la force de RELATION ELLE MEME.

*sont les  
reglement naturel*

(3) La <sup>regle</sup> aesthetique est la  
beau relation du  
sentiment et de l'apparence, et



CONCLUSION.

CHAPITRE 27.

LA CONNEXION DE TOUTE MA SYSTEME DE LA PHILOSOPHIE.

Ma systeme de la philosophie se divise à quatre parts, selon la  
definition, les quatre parts de la philosophie se recherche

de chaque <sup>quatre</sup> côtés, ou 16 côtés, et 16 côtés se s'examine <sup>de</sup>  
~~de chaque~~ <sup>chaque</sup> ~~quatre~~ <sup>chaque</sup> ~~côtés~~ <sup>quatre</sup> éléments, et le reel principe

<sup>par</sup> le reel principe de toute les etres dans l'univers, sa force,  
<sup>consequents</sup> la modalite de son phenomenes, et le <sup>les</sup> norms qui regle notre

vie humaine, <sup>les</sup> sont donc tres clairs.

ou 64  
elements

