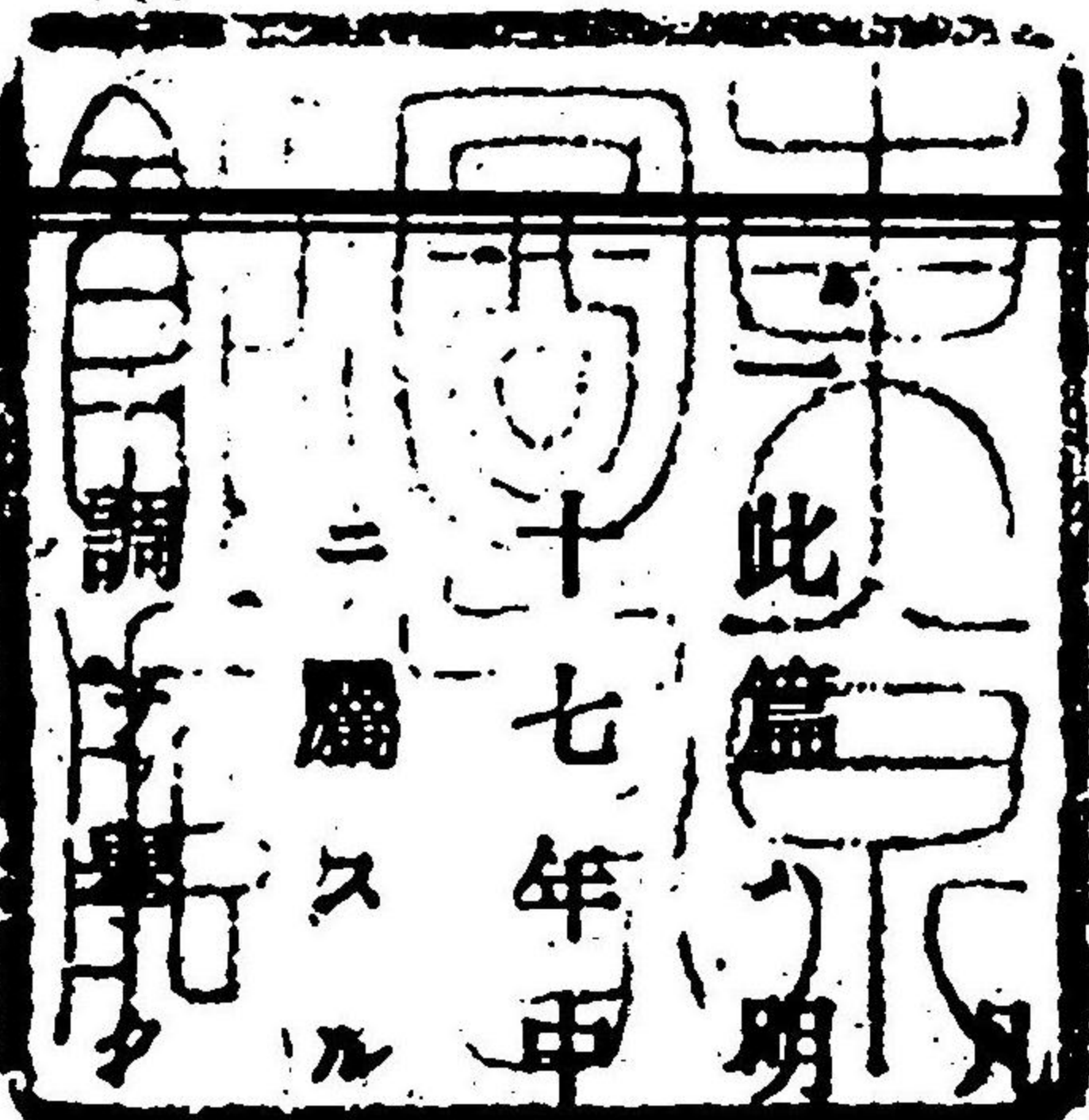


愛知縣統計書



例

此篇

治十六年内務省頒布ノ府縣統計書様式ニ倣ヒ全

十七年中

ノ各事實ヲ採收編次スルヲ以テ主腦トス其會計

ニ屬スル

ノ調査ハ年度十六年七月ヨリ至十七年六月ニ至ルヲ舉ケ他ハ皆曆年ノ

一 專ラ様式ニ倣フト雖モ材料ノ不完ナルモノ及ヒ事頗ル多

岐ニ涉リ煩碎ヲ極ル者ノ如キハ姑ク省略ス但數量ヲ示ス

ニ千位及ヒ百萬位ニ「」ヲ置ク又事實ノ全ク記ス可キコト

ナキ者ハ其欄ヲ塞クニ「」ヲ以シ調査未了ニ係ルモノハ又

之ニ充ルニ「？」ヲ以ス

一 累年ノ事實ヲ掲ケ對比ニ供シ毎事各物ノ榮凋ヲ徴スル者

各表掲年ノ同一ナラサルハ事ノ溯リ調査シ得ルト得サル

トニ由ル又往々再掲ニ附スルノ市街ハ人口一千已上ノ者

集
事
切

ヲ取レリ

明治十八年十二月

庶務課

目次

土地

第一	地勢	一丁右
第二	本縣管轄地ノ沿革	一丁左
第三	本縣ノ位置	三丁左
第四	國郡ノ面積及廣袤	四丁右
第五	地目別ノ面積	四丁左
第六	有無稅地及耕不耕地ノ面積	五丁右
第七	山嶽ノ景狀	六丁左
第八	原野ノ景狀	七丁右
第九	河川ノ脈絡	七丁左
第一〇	池沼湖ノ周圍及面積	九丁右
第一一	嶋嶼ノ位置及周圍面積	全上
第一二	寒暖	九丁左
第一三	郡區々書	一〇丁左
第一四	裁判區書	一丁右
第一五	警察區書	一二丁右

目次

一

第一六	元標ヨリ各所へノ里程	一三	丁左
第一七	田畑ノ反別及地價	一四	丁左
第一八	田畑地價ノ最高最低	一五	丁右
第一九	宅地ノ段別及地價	一六	丁右

戸數及人口

第二〇	郡區ノ戸數及建物	一	丁右
第二一	島嶼ノ戸數	二	丁右
第二二	郡區ノ人員	二	丁左
第二三	島嶼現住人員	三	丁左
第二四	本籍人員ノ族籍	全上	
第二五	本籍人員ノ年齡	五	丁右
第二六	現住夫婦及結婚離婚	全上	
第二七	現住結婚ノ年齡	六	丁左
第二八	現住結婚者年齡ノ對照	八	丁右
第二九	現住者ノ出產	九	丁右
第三〇	現住者ノ死亡	一〇	丁右
三一	現住死亡者ノ年齡	一	丁右

第三二	出入寄留者ノ人員	一	二	丁右
第三三	棄兒	一	三	丁右
第三四	兵員	一	四	丁左
第三五	徵兵人員	一	五	丁左

農業

第三六	農家	一	一	丁右
第三七	農業者	一	一	丁左
第三八	耕地ノ作付及不作付反別	二	二	丁左
第三九	自作及小作地ノ反別	三	三	丁右
第四〇	米ノ收穫高及植付反別	三	三	丁左
第四一	米ノ播種及收穫時期	四	四	丁左
第四二	米ノ被害段別	五	五	丁左
第四三	大麥、小麥、裸麥ノ收穫高及播種反別	六	六	丁左
第四四	粟、黍、稗ノ收穫高及播種反別	七	七	丁右
第四五	蕎麥、蜀黍、大豆ノ收穫高及播種反別	八	八	丁右
第四六	小豆、蠶豆、豌豆ノ收穫高及播種反別	九	九	丁右
第四七	藍、菜種、脂ノ收穫高及播種反別	九	九	丁左

第四八	甘蔗、蘆粟、烟草、收穫高及播種反別	一〇	丁左
第四九	甘藷、馬鈴薯、蘿蔔、收穫高及播種段別	一一	丁右
第五〇	綿、大麻、苧麻、收穫高及播種段別	一二	丁右
第五一	桑園	一二	丁左
第五二	蠶蠶家及繭糸、產額	一三	丁左
第五三	茶園、段別	一四	丁右
第五四	製茶家及製茶、產額	一五	丁右
第五五	農事會	一六	丁右
第五六	他府縣及海外へ輸送、種苗	一六	丁右
第五七	他府縣及海外ヨリ輸入、種苗	一七	丁左
第五八	牛	一	丁右
第五九	產牛及屠殺牛	一	丁左
第六〇	牛乳、搾高	二	丁左
第六一	馬	三	丁右
第六二	產馬及斃馬	四	丁右
第六三	牧場	五	丁右

牧畜

第六四 牧畜ノ増減 全上
第六五 屠殺ノ牛 全上

山林

第六六 官林、箇所及段別 一 丁右
第六七 官林ノ木數 一 丁左
第六八 官林、伐木及損害 二 丁右
第六九 著名官林、段別及木數 三 丁左
第七〇 著名官林、伐木及損害 四 丁右
第七一 民林、段別及山番人 全上
第七二 民林所有者ノ數及所有ニ由テ別チタル段別 五 丁右
第七三 木材ノ相場 六 丁右
第七四 銃獵人員 七 丁右

漁業

第七五 漁戶及漁人 一 丁右
第七六 漁船 一 丁左
第七七 海産 二 丁左

目次

礦業

- 第七八 無鑛質借區現行，坑數 一丁右
- 第七九 無鑛質，掘採高 全上
- 第八〇 鹽田，反別營業人及工數 一丁左
- 第八一 製鹽及價額 二丁右

工業及製造

- 第八二 製作及製造品 一丁右
- 第八三 工場 二丁右
- 第八四 工場，製品及代價 六丁右
- 第八五 度量衡，製作高 七丁左
- 第八六 酒類，釀造 八丁右

土功

- 第八七 道路，延長 一丁右
- 第八八 道路，修繕坪數 二丁右
- 第八九 道路修繕費 三丁右

- 第九〇 橋梁，個數及坪數 四丁左
- 第九一 著大橋梁，長及幅 五丁左
- 第九二 橋梁，新架々換及修繕費 全上
- 第九三 堤防，築造及修繕 七丁右
- 第九四 堤防，築造及修繕費 七丁左
- 第九五 修繕，溜池及水路 九丁右
- 第九六 溜池及水路修繕費 一〇丁左
- 第九七 港津，築造及修繕 一丁左

商業

- 第九八 著名港津輸出入物品，元價 一丁右
- 第九九 著名港津，輸出物品 全上
- 第一〇〇 著名港津，輸入物品 三丁左
- 第一〇一 著名港津出入，船舶 六丁左
- 第一〇二 海運，貨錢 七丁右
- 第一〇三 名古屋米商會所 八丁左
- 第一〇四 名古屋米商會所賣買出來高 九丁右
- 第一〇五 名古屋米商會所現月平均相場 九丁左

第一〇六	商業諸會社	一〇	丁左
第一〇七	卸賣商	一	丁左
第一〇八	仲買商	一	丁左
第一〇九	小賣商	一	丁左

貨幣、融通

第一一〇	公債証書、所有者及額面金高	一	丁右
第一一一	公債証書、種類	一	丁左
第一一二	公債証書賣買、額面金高	二	丁左
第一一三	銀行及銀行類似會社	三	丁右
第一一四	銀行及銀行類似會社、株主人員	三	丁左
第一一五	銀行及銀行類似會社、株金高	四	丁左
第一一六	銀行及銀行類似會社株金百圓ニ對スル純益	六	丁右
第一一七	銀行及銀行類似會社、預及貸付金	六	丁左
第一一八	銀行及銀行類似會社、爲換金	七	丁左
第一一九	銀行及銀行類似會社、諸手形	八	丁右
第一二〇	銀行及銀行類似會社、金利歩合	九	丁右
第一二一	地所、賣買及券面金高	九	丁左

第一二二	地所、書買入貸借及券面金高	一〇	丁右
第一二三	建物、賣買及書買入	一	丁右

貨錢及物價

第一二四	市街郡村職人及貨錢	一	丁右
第一二五	重十~物品、相場	六	丁右
第一二六	日用品、平均相場	六	丁左

交通

第一二七	街道、里程	一	丁右
第一二八	諸車	一	丁左
第一二九	郵便	三	丁右
第一三〇	電信	四	丁右
第一三一	港灣、景狀	四	丁左
第一三二	燈臺、景狀	五	丁右
第一三三	碓標、景狀	五	丁左
第一三四	船舶	全	上
第一三五	船舶、所有者及船數	六	丁左

第一三六 難破船

七丁左

儲蓄

- 第一三七 備荒儲蓄物 一丁右
- 第一三八 備荒儲蓄金ノ貸助ヲ受ケシ人員 全上
- 第一三九 備荒儲蓄金ノ出入 二丁右
- 第一四〇 町村ノ貯蓄 二丁左
- 第一四一 貯金會社 三丁左
- 第一四二 貯金 全上

慈惠及褒賞

- 第一四三 國費救恤ノ人員 一丁右
- 第一四四 國費救恤ノ米高及代金 二丁右
- 第一四五 慈惠ノ義捐金及義捐人員 三丁右
- 第一四六 義捐金ニテ救濟セラレシ人員及金員 三丁左
- 第一四七 受賞者ノ成績 四丁右
- 第一四八 受賞者ノ種類 五丁右

衛生

- 第一四九 醫師產婆及鍼灸 一丁右
- 第一五〇 病院ノ患者 二丁右
- 第一五一 徵毒受檢人員 二丁左
- 第一五二 公私立病院患者ノ病症 全上
- 第一五三 公私立病院患者ノ男女 三丁右
- 第一五四 傳染病及地方病ノ患者 三丁左
- 第一五五 種痘人員 五丁右
- 第一五六 病死者ノ病症 六丁右
- 第一五七 傳染病及地方病ノ病死者 七丁右
- 第一五八 藥舖及賣藥 八丁左

社寺

- 第一五九 神社 一丁右
- 第一六〇 寺院 一丁左
- 第一六一 神官及住職 二丁左

教育及圖書新聞紙

第一六二	就學ノ學齡及非學齡人員	一丁右
第一六三	就學人ノ年齡	二丁右
第一六四	小學校及教授者生徒	三丁右
第一六五	小學教授者ノ類別	四丁左
第一六六	公立小學教授者ノ年齡及勤務年限	五丁右
第一六七	小學卒業生徒	六丁右
第一六八	中學及諸學校	六丁左
第一六九	中學及諸學校教授者生徒	八丁左
第一七〇	公立小學校費ノ收入	一二丁左
第一七一	公立小學校費ノ支出	一四丁左
第一七二	中學及諸學校費ノ收入支出	一五丁左
第一七三	出版圖書	一七丁右
第一七四	新聞及雜誌發行高	一八丁右

警察

第一七五	警察及警察官	一丁右
第一七六	盜難ニ罹リシ家屋船舶及人員	二丁左
第一七七	盜難ニ罹リシ財産ノ價額	三丁左

第一七八	變死人員	四丁左
第一七九	變死人員署別	五丁右
第一八〇	變死セントシテ死ニ至ラサリシ人員	六丁右
第一八一	變死セントシテ死ニ至ラサリシ人員ノ署別	六丁左
第一八二	途上ニテ保護セラレシ人員	七丁右
第一八三	火災ニ罹リシ家	八丁右
第一八四	火災ノ原由	九丁右
第一八五	火防組	一〇丁右
第一八六	水災	一一丁右
第一八七	捕ニ就キシ犯罪人員	一二丁左
第一八八	賭博犯	一二丁左
第一八九	違警罪處分人員	一三丁左
第一九〇	附加刑監視人員	一四丁左
第一九一	特別監視人員	一五丁右
第一九二	新聞紙及雜誌ノ停止	一六丁右
第一九三	政談演說	一六丁左
第一九四	民有ノ銃砲	一七丁左
第一九五	銃砲彈藥ノ賣買	一八丁右

目次

第一九六	取締ニ關スル諸營業	全上
第一九七	席貸茶屋	一八丁左
第一九八	娼妓	一九丁右

監獄

第一九九	監獄官	一丁右
第二〇〇	監獄ノ敷地及建物	全上
第二〇一	在監人員	一丁左
第二〇二	監獄ノ出入人員	二丁右
第二〇三	在監人ノ死亡	二丁左
第二〇四	在監人ノ延人員及總數	三丁右
第二〇五	在監人ノ賞	全上
第二〇六	在監人ノ罰	三丁左
第二〇七	監獄ノ經費	四丁右

縣及區町村會

第二〇八	縣會ノ議員及選舉被選舉權ヲ有スル人員	一丁右
第二〇九	縣會常置委員	一丁左

第二一〇	縣會ノ開會日數及議事件數	二丁右
第二一一	縣會議員ノ投票	二丁左
第二一二	區町村開會未開ノ町村及議員	三丁右

縣及區町村歲入出

第二一三	國庫支出ノ縣費	一丁右
第二一四	地方稅收入ノ豫算	二丁左
第二一五	地方稅收入ノ決算	三丁右
第二一六	地方稅收入ノ郡區別	三丁左
第二一七	營業雜種及特別課稅	四丁左
第二一八	地方稅々率	五丁左
第二一九	地方稅支出ノ豫算	八丁右
第二二〇	地方稅支出ノ決算	八丁左
第二二一	地方稅支出決算ノ細目	九丁左
第二二二	賦金ノ收入	一丁左
第二二三	賦金ノ支出	全上
第二二四	協議費ノ收入	一二丁右
第二二五	協議費收入ノ郡區別	一二丁左

第二二六 協議費ノ支出 一三丁左
第二二七 協議費支出ノ郡區別 一四丁右

國稅

第二二八 國稅 一丁右
第二二九 國稅ノ郡區別 一丁左
第二三〇 地租ノ類別 二丁左
第二三一 酒稅ノ類別 四丁右
第二三二 國稅怠納ノ人員 五丁右
第二三三 國稅怠納金員 六丁右

官吏及文書

第二三四 縣廳各課署ノ分科 一丁右
第二三五 縣官ノ分課 全上
第二三六 縣官ノ現員及任罷 一丁左
第二三七 郡區町村吏 二丁右
第二三八 勸業衛生學務ニ關スル人員 三丁右
第二三九 縣官ノ俸金 三丁左

第二四〇 郡區町村吏ノ俸金 四丁右
第二四一 勸業衛生學務ニ關スル人員俸金 四丁左
第二四二 收受ノ文書 五丁右
第二四三 送發文書 六丁右

第二二六 協議費ノ支出 一三丁左
第二二七 協議費支出ノ郡區別 一四丁右

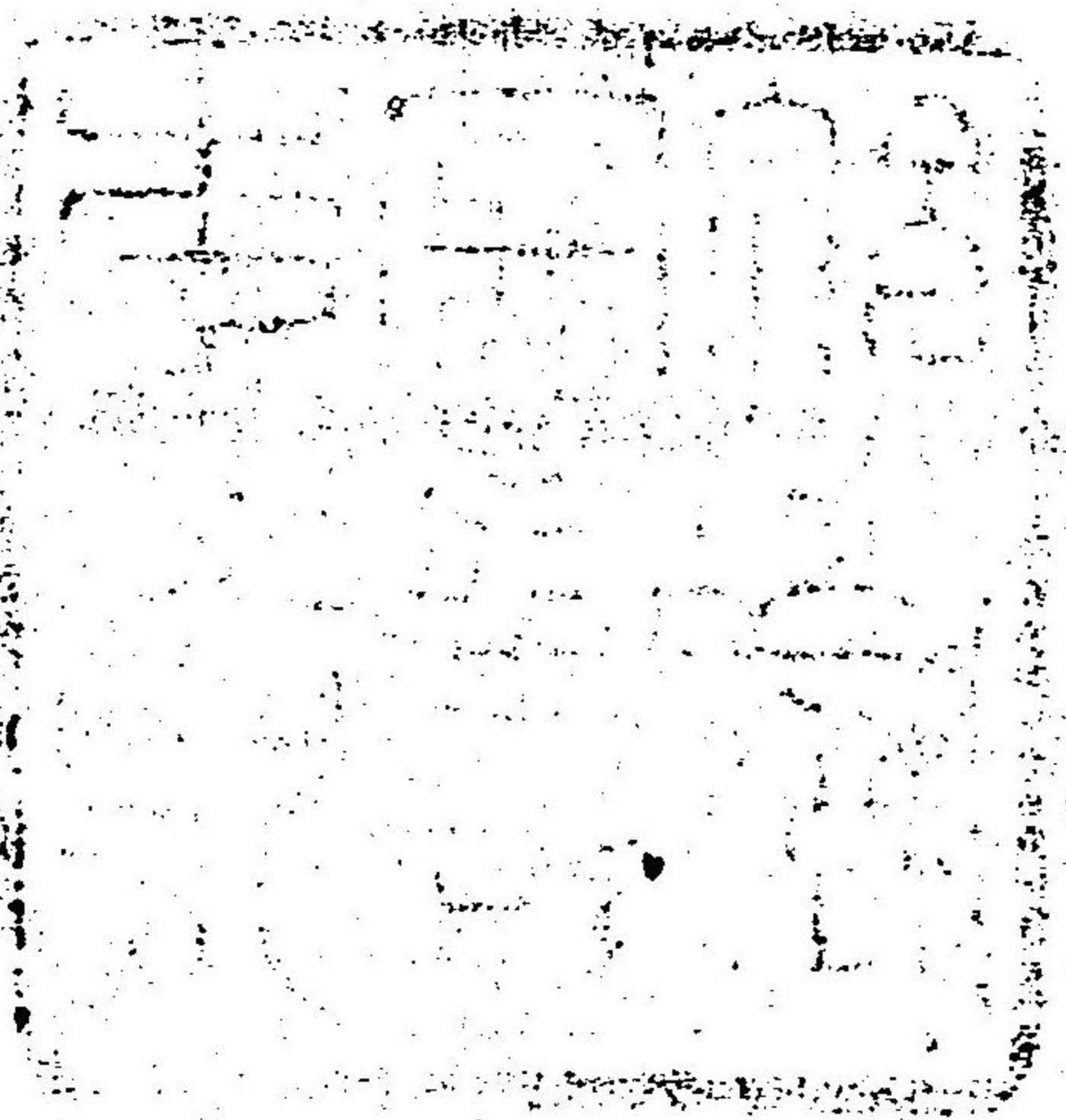
國稅

第二二八 國稅 一丁右
第二二九 國稅ノ郡區別 一丁左
第二三〇 地租ノ類別 二丁左
第二三一 酒稅ノ類別 四丁右
第二三二 國稅怠納ノ人員 五丁右
第二三三 國稅怠納金員 六丁右

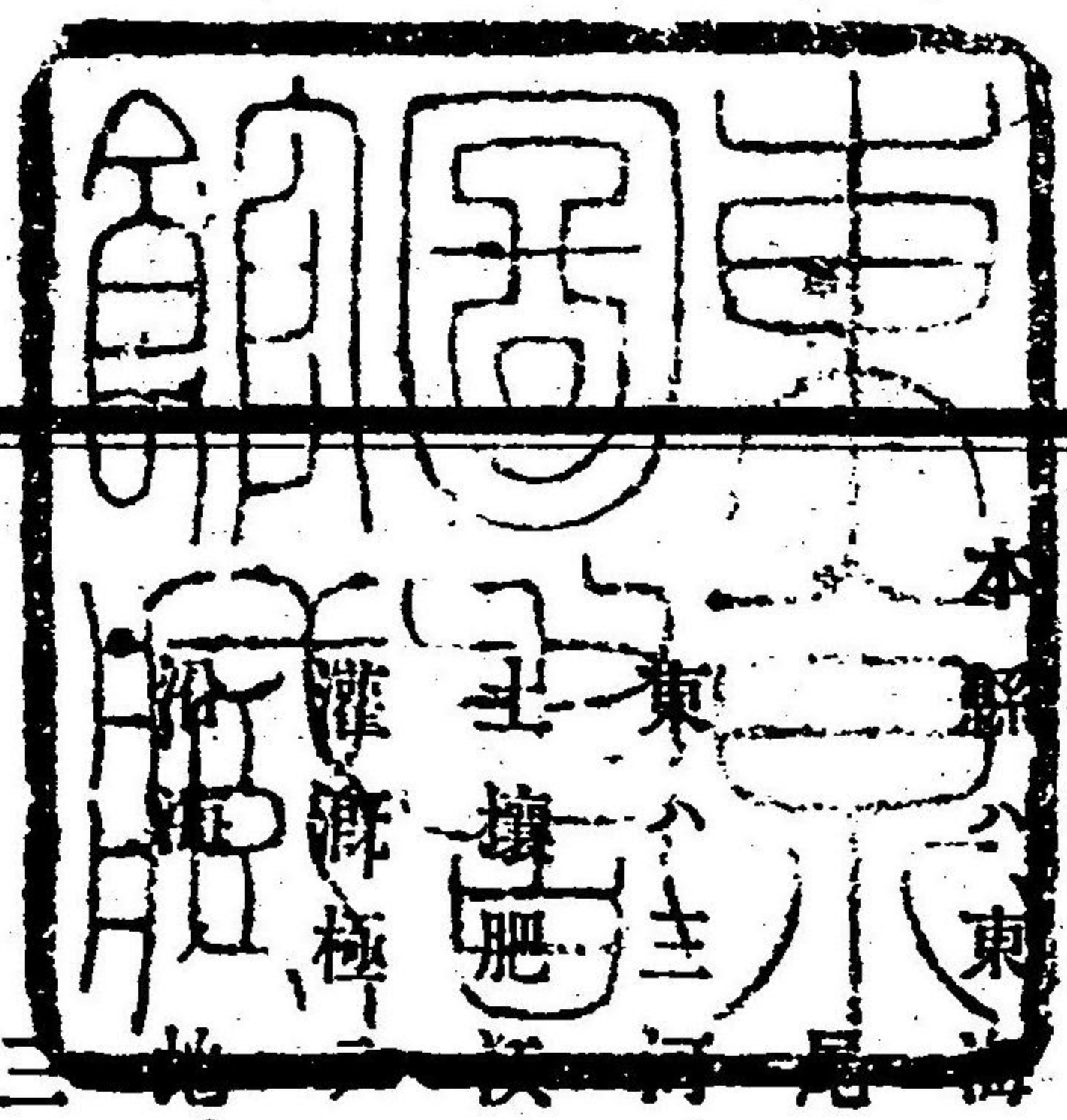
官吏及文書

第二三四 縣廳各課署ノ分科 一丁右
第二三五 縣官ノ分課 全上
第二三六 縣官ノ現員及任罷 一丁左
第二三七 郡區町村吏 二丁右
第二三八 勸業衛生學務ニ關スル人員 三丁右
第二三九 縣官ノ俸金 三丁左

第二四〇 郡區町村吏ノ俸金 四丁右
第二四一 勸業衛生學務ニ關スル人員俸金 四丁左
第二四二 收受ノ文書 五丁右
第二四三 送發文書 六丁右



第一 地勢



本縣、東海道ノ、稍西ニ位シ、尾張三河ノ、兩國ヲ管ス、

尾張國

東ノ主河、西北ハ美濃、西南ハ伊勢、南ハ海ニ至ル、

主河、肥後ニシテ平行、北ニ繼鹿尾小富士ノ諸峯錯列シ、木曾川州ノ西北ヲ繞リ、

濶極ニ其利ヲ得、時ニ水患ヲ被ル、東方一帶、岡阜起伏南走シテ、海表ニ突出ス、

地、都テ鱗介ニ富ム、

三河國

東ハ遠江、西ハ尾張、北ハ美濃、信濃、南ハ海ニ面ス、

全州山嶽其半ニ居リ、段戸最モ高大、其脈四方ニ走り廣ク諸山ニ連ル、地隨テ磽

埆、矢作大平豐川ノ三大河、皆蜿蜒態ヲ異ニシ南下シテ、海ニ注ク、瀬海ノ郷、都テ

平曠、稍五穀ニ適シ魚鹽ノ利ヲ兼ヌ、渥美郡ノ地、斜ニ海ニ入り、盡頭尾張ノ知多

郡ニ對シ、共ニ一海門ヲ爲ス

第二 本縣管轄地ノ沿革

國 郡	自 十七年	至 十九年	八 年	自 至	七 五 年 年	四	年	三 年	二 年	元 年
尾張國 愛知郡ノ内 春日井郡ノ内 丹羽郡ノ内 葉栗郡ノ内 海東郡ノ内 海西郡ノ内 中嶋郡ノ内 知多郡ノ内 三河國 加茂郡ノ内 尾張國 愛知郡ノ内 春日井郡ノ内 丹羽郡ノ内										

五月廿一日
名古屋縣
ヲ愛知縣
ト改稱

額

十一月廿五日
額田縣

十一月廿二日
名古屋縣

五月十四日
名古屋縣

六月
名古屋藩
名古屋藩

五月十四日
犬山縣

六月
犬山藩

犬山藩

愛

七月十四日
今尾縣

六月
今尾藩

今尾藩

七月十四日
豐橋縣

六月
豐橋藩

豐橋藩

業栗郡ノ内	海東郡ノ内	海西郡ノ内	知多郡ノ内	愛知郡ノ内	春日井郡ノ内	丹羽郡ノ内	葉栗郡ノ内	海東郡ノ内	海西郡ノ内	中島郡ノ内	三河國	額田郡ノ内	加茂郡ノ内	設樂郡ノ内	寶飯郡ノ内	渥美郡ノ内	八名郡ノ内	碧海郡ノ内

國郡區	面積	方位		地名	里程	方位	地名	里程
		方	位					
西加茂郡	三三〇三	極	西東	東野	九〇〇〇	極	八古瀬	四〇七四
東加茂郡	二六九四	極	西東	岩井	八二七〇	極	大羽	六〇一四
北設樂郡	四三九三	極	西東	田富	九三三四	極	大川	八二四三
南設樂郡	一九九三	極	西東	高田	六〇〇〇	極	菅川	五二六〇
實飯郡	三三六〇	極	西東	西上	七三三〇	極	大萩	三三三〇
渥美郡	二二五三	極	西東	伊谷	一一二五	極	青高	三二四七
八名郡	一四六九	極	西東	多良	二二三四	極	色川	九一八〇

第五 地目別ノ面積 十二月三十一日現在

地目	官	有民	有合	計	十六年	十五年
田					八七〇三	八六七六
畑					五八一七	五八〇八
宅地					一一八九	一一八五
山林					九四七四	九三三三

本表森林並ニ山岳ノ段別其種別爲シ難キヲ以テ併セテ假リニ山林ノ部類ニ收

原野	社寺地	道路堤防	河川溝渠	池沼湖	雜
七〇三二	一一四六	三三三〇	三八〇八	三〇九七	五四八二
P	P	P	P	P	P
六、七九一〇	一一四七	三三三〇	三三三〇	三三三〇	五四八二
六、七九一〇	一一四五	三三三〇	三三三〇	三三三〇	五四八二

第六 有無稅地及耕不耕地ノ面積 十二月三十一日現在

郡區	有稅	無稅	合計	耕	不耕地	合計
名古屋	九八六一	二四一	一〇一〇二	一四九	八六一	一〇〇六三
愛知	一七、二五一	八五五〇	一七、九七〇	二二、九三〇	一〇〇、二〇〇	一七、九三七七
東春日井	二七、五五〇	三三、一四	三三、八二八	八、四〇〇	三〇、九八〇	一三、四九八
西春日井	六、七八六	一一二六	六、八九九	六、〇五二	八二六	六、八八〇
丹羽	一〇、〇三三	三三六〇	一〇、二七〇	七、九〇一	二、三三九	一〇、三三三

土地 五

郡區	有	無	計	耕	地	不	耕	地	合	計
葉栗	三〇〇七	三三	三三〇〇	三三〇〇	三三	六四九〇	三三〇〇	三三〇〇	三三〇〇	三三〇〇
中島	二一四三	六五五	二八〇〇	二八〇〇	二八	二一四三	二八〇〇	二八〇〇	二八〇〇	二八〇〇
海東	一〇一〇	二九二八	三九三八	三九三八	九二〇	一〇一〇	三九三八	三九三八	三九三八	三九三八
海西	六四九五	六一〇三	一二〇五八	一二〇五八	九二〇	六四九五	一二〇五八	一二〇五八	一二〇五八	一二〇五八
知多	一九二七	一五二四	三四五二	三四五二	一四八八	一九二七	三四五二	三四五二	三四五二	三四五二
碧海	三二八三	六〇〇八	九二八六	九二八六	二五七五	三二八三	九二八六	九二八六	九二八六	九二八六
額田	三〇一〇	二〇五八	五〇六八	五〇六八	六三三三	三〇一〇	五〇六八	五〇六八	五〇六八	五〇六八
西加茂	二五二一	三三〇九	五八三〇	五八三〇	五〇六六	二五二一	五八三〇	五八三〇	五八三〇	五八三〇
東加茂	一七六三	八二一三	九九七六	九九七六	三三〇六	一七六三	九九七六	九九七六	九九七六	九九七六
北設樂	一九〇一	四四七	二三四八	二三四八	二四八五	一九〇一	二三四八	二三四八	二三四八	二三四八
南設樂	一一三三	八〇六	一九三九	一九三九	七二〇七	一一三三	一九三九	一九三九	一九三九	一九三九
實飯	二二一六	一五四四	三七六〇	三七六〇	二〇二四	二二一六	三七六〇	三七六〇	三七六〇	三七六〇
渥美	一八八二	八八九	二七七一	二七七一	一〇二四	一八八二	二七七一	二七七一	二七七一	二七七一
八幡	二〇七	一三九〇	一四〇七	一四〇七	七六二	二〇七	一四〇七	一四〇七	一四〇七	一四〇七
再知	八七九	二五	九〇四	九〇四	一四	八七九	九〇四	九〇四	九〇四	九〇四
愛知市街										

郡區	有	無	計	耕	地	不	耕	地	合	計
西尾市街	三五七	八	三六五	三六五	五二	三五七	三六五	三六五	三六五	三六五
額田市街	一〇七四	三三	一一〇七	一一〇七	三三〇	一〇七四	一一〇七	一一〇七	一一〇七	一一〇七
豐橋市街	九七四	一五〇	一一二四	一一二四	三三四	九七四	一一二四	一一二四	一一二四	一一二四
丹羽置村	二九九四	一三〇	三一二四	三一二四	二二四六	二九九四	三一二四	三一二四	三一二四	三一二四
中島宮村	七三六一	四九	七八〇	七八〇	六三二	七三六一	七八〇	七八〇	七八〇	七八〇
海東島村	五四三三	七六	五五〇九	五五〇九	五〇〇	五四三三	五五〇九	五五〇九	五五〇九	五五〇九
知多田村	五四七六	五三六	六〇一二	六〇一二	四五〇〇	五四七六	六〇一二	六〇一二	六〇一二	六〇一二
碧海谷村	三三〇一	六四	三三六五	三三六五	一七六六	三三〇一	三三六五	三三六五	三三六五	三三六五
西加茂母村	五八一九	三三九	六二五八	六二五八	三五九二	五八一九	六二五八	六二五八	六二五八	六二五八
南設樂新城市街	一八一	四二	一五五三	一五五三	一三五	一八一	一五五三	一五五三	一五五三	一五五三
田原村	五五八七	八二	五六六九	五六六九	二五七八	五五八七	五六六九	五六六九	五六六九	五六六九
合計	二五七六六	六六六六	三二四三二	三二四三二	二二〇九九	二五七六六	三二四三二	三二四三二	三二四三二	三二四三二
十六年	二五七三六	六六四七	三二四〇三	三二四〇三	二一七七一	二五七三六	三二四〇三	三二四〇三	三二四〇三	三二四〇三
十五年	二五五四三	六九一八	三二四六一	三二四六一	二一八九九	二五五四三	三二四六一	三二四六一	三二四六一	三二四六一

耕地及不耕地ノ中官有ニ属スルモノハ地籍編纂ノ業完ク了セサレハ姑ク後ノ調ヲ竣ツ

第七 山嶽、景狀

名稱	所屬地	地名	海面ヨリノ高さ	登山口ノ地名	山頂ノ里程
小牧山	東春日井郡小牧村	小牧村	?	東春日井郡小牧村	?
本宮山	丹羽郡學傳村	學傳村	?	丹羽郡學傳村	?
小富士山	全郡池野村	池野村	?	全郡池野村	?
黒平山	全郡	上	?	全郡	?
繼鹿尾山	全郡繼鹿尾村	繼鹿尾村	?	全郡繼鹿尾村	?
三ヶ峰山	幡豆郡東幡豆村	東幡豆村	?	幡豆郡東幡豆村	?
巴山	南設樂郡高里村	高里村	?	南設樂郡高里村	?
風頭山	額田郡河原村	河原村	?	額田郡河原村	?
高ノ御前山	全郡大代村	大代村	?	全郡大代村	?
花園山	全郡奥山田村	奥山田村	?	全郡奥山田村	?
猿投山	西加茂郡猿投村	猿投村	?	西加茂郡猿投村	?
六所山	東加茂郡東宮口村	東宮口村	?	東加茂郡東宮口村	?
蜂峯山	全郡日明村	日明村	?	全郡日明村	?
段戸山	北設樂郡田峯村	田峯村	?	北設樂郡田峯村	?
杣路山	全郡野入村	野入村	?	全郡野入村	?

第八 原野、景狀

名稱	所屬地	地名	海面ヨリノ高さ	登山口ノ地名	山頂ノ里程
三國山	全郡大野瀬村	大野瀬村	?	全郡大野瀬村	?
基盤石山	北設樂郡上津具村	上津具村	?	北設樂郡上津具村	?
二本塚山	全郡富山村	富山村	?	全郡富山村	?
御殿山	全郡本郷村	本郷村	?	全郡本郷村	?
明神山	全郡月村	月村	?	全郡月村	?
龍頭山	全郡三都橋村	三都橋村	?	全郡三都橋村	?
風來寺山	南設樂郡門谷村	門谷村	?	南設樂郡門谷村	?
鞍掛山	南設樂郡四ヶ谷村	四ヶ谷村	?	南設樂郡四ヶ谷村	?
彦坊山	全郡大和田村	大和田村	?	全郡大和田村	?
宮路山	實飯郡赤坂村	赤坂村	?	實飯郡赤坂村	?
船着山	八名郡乘本村	乘本村	?	八名郡乘本村	?
鷹ヶ巢山	全郡	上	?	全郡	?
吉祥山	全郡一鍛田村	鍛田村	?	全郡一鍛田村	?
石巻山	全郡三輪村	三輪村	?	全郡三輪村	?

土地

名	日	篠	佐
日間賀嶋	久	島	島
尾張国知多郡	全国全郡	三河國幡豆郡	
測點地名			
緯度			
經度			
位置			
周			
圍			
面			
積			
地名	知多郡 師崎村	全郡 上	幡豆郡 生濱村
本縣最近陸地ノ距離	里 一〇八五二	里 二一七〇九	里 二二五〇一
海上里程	里 一〇五〇〇	里 二二五〇〇	里 二二五〇〇

第一二	寒	暖
測地		
海面ヨリノ高サ		
年次		
平均		
最		
度		
月		
日		
最		
度		
月		
日		
低		
度		
月		
日		

御寶	新南	田北	足東	舉西	岡額	西橋	知碧	半知	津海	稻中
油飯	設城	設口	加助	加茂	碩康	橋尾	立海	田多	島東	葉島
村郡	村郡	村郡	村郡	村郡	生町郡	幡豆崎町郡	村郡	村郡	村郡	村郡
P	P	P	P	P	P	P	P	P	P	P
十一	十一	十一	十一	十一	十一	十一	十一	十一	十一	十一
五六七	五六七	五六七	五六七	五六七	五六七	五六七	五六七	五六七	五六七	五六七
六六六	九六六	五六六	六六六	六六六	六六六	六六六	六七六	六六六	六六六	六五五
四四三	八九八	九〇一	〇一一	六四四	二二〇	六四三	五三七	七五四	五四四	〇九四
八九八	九九八	八八八	八九八	九九八	九九八	八八八	九九八	九九八	八八八	九九八
九二八	一二九	七八七	五〇七	〇一九	〇二八	九五八	〇一〇	一〇七	八九八	四七〇
七七七	七七七	七七八	七七七	七七七	七八七	七七八	七七七	八七八	七七八	七七七
月月月	月月月	月月月	月月月	月月月	月月月	月月月	月月月	月月月	月月月	月月月
二二二	二二二	二二二	二二二	二二二	二二二	二二二	二二二	二二二	二二二	二二二
十一	十一	十一	十一	十一	十一	十一	十一	十一	十一	十一
七三五	八五五	七四四	六四九	六四五	七二六	六四四	八五六	五	八三	六四八
日日日	日日日	日日日	日日日	日日日	日日日	日日日	日日日	日日日	日日日	日日日
四三三	五四四	二三三	三四三	三三三	三三三	四四四	三三三	四三三	四三三	二二一
一八八	一九四	八一〇	九二二	八六五	五一二	二二〇	八五七	二七三	三〇〇	六七八
一一一	一一一	一一一	十一	一一一	一一一	十一	十一	十一	十一	十一
月月月	月月月	月月月	月月月	月月月	月月月	月月月	月月月	月月月	月月月	月月月
十	十	十	十	十	十	十	十	十	十	十
六八	四八	五八二	九一	五九	四二	四二	九一	十一	十一	十一
日日日	日日日	日日日	日日日	日日日	日日日	日日日	日日日	日日日	日日日	日日日

土地

十

測地	海面ヨリノ高サ	年次	平均	最度	月日	最高
渥美郡	?	十十五六七	六六六 〇一〇	九八九 〇九〇	七七月 二二二	三三三 三二〇
八幡村	?	十十五六七	六六六 四三三	九八九 五三〇	七七月 二二二	一一一 月二十
富名村						六日

本表ハ各郡ノ首邑乃チ郡區役所所在地ニ於テ晌午ノ驗測ニ係ルモノ測器ハ都テ華氏ヲ用フ

第一三	郡區々番	村數以上ハ十二月三十一日現在 戶數人口ハ一月一日日本籍現在
海東郡	海東郡津島村	三三三
中嶋郡	稻葉村	四四四
葉栗郡	丹羽郡小折村	五五五
丹羽郡	下小田井村	六六六
西春日井郡	勝川村	七七八
東春日井郡	熱田市場町	八八九
愛知郡	榮町	九〇〇
名古屋區		一〇〇〇

欠

MISSING

村數以上ハ十二月三十一日現在
戸數人口ハ一月一日現在

署名	所管郡區名	町	數	村	數	戸	數	人	口	面	積	一	方	里	ノ	人	口
名古屋警察署	名古屋、春日井、津島、愛知郡、内		二七		一〇	三、八八〇	一	一五〇、九三三			P					P	
熱田警察署	愛知郡、内		一六		八三	二、六〇八		九二、八四八			P					P	
鳴海分署	愛知郡、内				一七	五、九〇四		二五、三七九			P					P	
半田警察署	知多郡、内				四五	一七、〇二七		七四、九八一			P					P	
直轄	知多郡、内				一三	五、九五五		二五、七三八			P					P	
横須賀分署	知多郡、内				二七	八、一三六		三六、〇八八			P					P	
常滑分署	知多郡、内										P					P	
枇杷橋警察署											P					P	
高橋	西春日井郡、内				六七	二〇、二〇七		四七、九一一			P					P	
小牧分署	東春日井郡、内				五六	八〇、九四四		三三、五八九			P					P	
藤川分署	東春日井郡、内				四二	五、三七〇		三三、六九九			P					P	
瀬戸分署	西春日井郡、内				二六	四、九三五		二二、六一九			P					P	

署名	所管郡區名	町數	村數	戶數	人口	面積	一方里ノ人口
津島警察署	海東郡ノ内	1	33	3,734	6,003	?	?
直轄	海西郡ノ内	1	6	3,967	3,013	?	?
豐江本町分署	海西郡ノ内	1	4	2,187	3,092	?	?
前夕須分署	海西郡ノ内	1	8	6,287	3,013	?	?
稻置警察署	丹羽郡ノ内	1	4	10,310	4,874	?	?
直轄	丹羽郡ノ内	1	6	10,010	3,340	?	?
布袋野分署	丹羽郡ノ内	1	6	10,010	3,340	?	?
北方分署	丹羽郡ノ内	1	3	7,333	2,033	?	?
一宮警察署	中嶋郡ノ内	1	3	8,207	3,736	?	?
直轄	中嶋郡ノ内	1	3	8,207	3,736	?	?
稻葉分署	中嶋郡ノ内	1	3	3,444	6,489	?	?
起分署	中嶋郡ノ内	1	3	3,941	1,926	?	?
下瀧父江分署	中嶋郡ノ内	1	7	6,703	2,878	?	?
知立警察署	碧海郡ノ内	1	0	2,014	4,648	?	?
直轄	碧海郡ノ内	1	0	2,014	4,648	?	?
矢作分署	碧海郡ノ内	1	0	8,019	3,758	?	?

署名	所管郡區名	町數	村數	戶數	人口	面積	一方里ノ人口
大濱分署	碧海郡ノ内	1	5	4,798	2,285	?	?
西尾警察署	幡豆郡ノ内	1	2	99	1,050	?	?
直轄	幡豆郡ノ内	1	2	99	1,050	?	?
一色分署	幡豆郡ノ内	1	3	6,969	3,423	?	?
岡崎警察署	額田郡ノ内	1	6	11,955	5,287	?	?
直轄	額田郡ノ内	1	6	11,955	5,287	?	?
藤川分署	額田郡ノ内	1	1	4,361	1,813	?	?
舉母警察署	西加茂郡ノ内	1	3	8,724	3,780	?	?
直轄	西加茂郡ノ内	1	3	8,724	3,780	?	?
足助分署	西加茂郡ノ内	1	7	7,025	2,599	?	?
御油警察署	東加茂郡ノ内	1	1	1,357	4,839	?	?
直轄	東加茂郡ノ内	1	1	1,357	4,839	?	?
豐橋分署	寶飯郡ノ内	1	6	10,357	4,654	?	?
直轄	寶飯郡ノ内	1	6	10,357	4,654	?	?
新城警察署	寶飯郡ノ内	1	3	3,809	1,654	?	?
直轄	寶飯郡ノ内	1	3	3,809	1,654	?	?
田口分署	南設樂郡	1	9	4,960	2,903	?	?
豐橋警察署	北設樂郡	1	5	4,064	2,194	?	?
直轄	北設樂郡	1	5	4,064	2,194	?	?
八瀨名郡ノ内		1	3	1,087	5,780	?	?

土地

十三

署名	所管郡區名	町數	村數	戶數	人口	面積	一方里ノ人口
御油警察署直轄	田原分署	—	—	八、四九二	四七、一七九	P	P
	富岡分署	—	—	三、六九九	一八〇、五〇〇	P	P
御油警察署直轄	大島	—	—	—	—	—	—
	小島	—	—	—	—	—	—
半田警察署直轄	篠島	—	—	—	—	—	—
	日間賀島	—	—	—	—	—	—
西尾警察署一色分署	佐久島	—	—	—	—	—	—
	佛島	—	—	—	—	—	—

第一六

元標ヨリ各所へノ里程

十六年開

地名	里程	地名	里程	地名	里程
東京及隣府縣	九百〇六	愛知	一一四	枇杷島	一一三
靜岡	四百三十一	東春日井	三二八	津島	五二八
岐阜	九二〇	西春日井	一一三	半田	九三八
長野	七七〇六	丹羽	五二八	一宮	五三三
三重	一〇、三三四	中島	四二二	稻置	七〇七

所管本鎮臺及分營	名古屋鐵臺	豐橋分營	所管裁判所	名古屋控訴	名古屋始審	岡崎始審	名古屋治安	熱田治安	一宮治安	岡崎治安	豐橋治安	郡區役所ノ一	名古屋
海西	〇九	一八〇九	—	〇九	〇〇	一〇三三	〇九	一三〇	六〇一	一〇三三	一八〇九	—	〇四
知多	—	—	—	—	—	—	—	—	—	—	—	—	—
西	五二八	—	—	—	—	—	—	—	—	—	—	—	—
岡崎	九二八	—	—	—	—	—	—	—	—	—	—	—	—
西尾	六二六	—	—	—	—	—	—	—	—	—	—	—	—
舉母	一〇三三	—	—	—	—	—	—	—	—	—	—	—	—
豐橋	一〇七	—	—	—	—	—	—	—	—	—	—	—	—
御油	七二六	—	—	—	—	—	—	—	—	—	—	—	—
新城	一三三	—	—	—	—	—	—	—	—	—	—	—	—
名古屋	二八三三	—	—	—	—	—	—	—	—	—	—	—	—
名古屋	二二三四	—	—	—	—	—	—	—	—	—	—	—	—
岡崎	一五二〇	—	—	—	—	—	—	—	—	—	—	—	—
豐橋	一八〇七	—	—	—	—	—	—	—	—	—	—	—	—
半田	二二二六	—	—	—	—	—	—	—	—	—	—	—	—
西尾	一〇一	—	—	—	—	—	—	—	—	—	—	—	—
一宮	一一四	—	—	—	—	—	—	—	—	—	—	—	—

元標ハ應下名古屋區鐵砲町ニ設置ス

土地

十四

郡區	段別	田		畑	
		別地	一段平均地價	別地	一段平均地價
名古屋	一	一九六	六八〇二	一三五二	三五四〇七
愛知	一	八五七六一	六七〇二	四三五四四	三〇九三
東春日井	一	五二八六五	五四三二	三一一三六	七八九五八七
西春日井	一	四一四四二	七四五四	一九〇五九	六三三、七六五
丹羽	一	三、〇〇一	六二、九五	四三〇七〇	三、八〇、六三〇
葉栗	一	一、〇〇一	六八三三	一、三八、一二	四、五八、一〇一
中島	一	五、八六、一二	七三、九一	四、三四、五八	一、六三、五、二八〇
海東	一	七、二四、〇	七四、二四	一、九八、二〇	七、五九、六〇七
海西	一	四、〇九、七	四二、四〇	一、〇九、九七	三、四〇、〇五
知多	一	九、八三、六、七	六二、五五	五、〇六、一二	一、一三、四、八三〇
碧海	一	八、二七、七、四	五八、六〇	七、四七、九一	一、四九、九、二五
額田	一	四、七五、九、一	六二、一〇	三、五、六五、六	九、一三、九、三三
額田	一	四、〇九、六、二	四七、六三	二、二三、六一	三、八〇、〇三三
西加茂	一	三、七六、七、五	一、九七、八八五	一、八九、五、四	三、四三、五、五、六
西加茂	一	二、〇九、六、五	七四、七、五〇	一、一〇、一〇	一、〇五、六、八六

北設樂	南設樂	實美	海美	八名	合計	十六年		十五年
						最高	最低	
九、〇〇、一	一、二〇、〇、六	四、三三、九、八	四、八二、五、三	三、〇〇、七、四	一、〇〇、七、四	三、〇〇、七、四	三、〇〇、七、四	三、〇〇、七、四
一、二〇、〇、六	一、二〇、〇、六	一、九八、六、八〇	一、九八、六、八〇	一、九八、六、八〇	一、九八、六、八〇	一、九八、六、八〇	一、九八、六、八〇	一、九八、六、八〇
一、二〇、〇、六	一、二〇、〇、六	一、九八、六、八〇	一、九八、六、八〇	一、九八、六、八〇	一、九八、六、八〇	一、九八、六、八〇	一、九八、六、八〇	一、九八、六、八〇
一、二〇、〇、六	一、二〇、〇、六	一、九八、六、八〇	一、九八、六、八〇	一、九八、六、八〇	一、九八、六、八〇	一、九八、六、八〇	一、九八、六、八〇	一、九八、六、八〇
一、二〇、〇、六	一、二〇、〇、六	一、九八、六、八〇	一、九八、六、八〇	一、九八、六、八〇	一、九八、六、八〇	一、九八、六、八〇	一、九八、六、八〇	一、九八、六、八〇
一、二〇、〇、六	一、二〇、〇、六	一、九八、六、八〇	一、九八、六、八〇	一、九八、六、八〇	一、九八、六、八〇	一、九八、六、八〇	一、九八、六、八〇	一、九八、六、八〇
一、二〇、〇、六	一、二〇、〇、六	一、九八、六、八〇	一、九八、六、八〇	一、九八、六、八〇	一、九八、六、八〇	一、九八、六、八〇	一、九八、六、八〇	一、九八、六、八〇
一、二〇、〇、六	一、二〇、〇、六	一、九八、六、八〇	一、九八、六、八〇	一、九八、六、八〇	一、九八、六、八〇	一、九八、六、八〇	一、九八、六、八〇	一、九八、六、八〇
一、二〇、〇、六	一、二〇、〇、六	一、九八、六、八〇	一、九八、六、八〇	一、九八、六、八〇	一、九八、六、八〇	一、九八、六、八〇	一、九八、六、八〇	一、九八、六、八〇

第一八 田畑地價ノ最高最低

十二月三十一日現在

郡區	町村名	田		畑	
		最高	最低	最高	最低
名古屋	水主町	一〇、三三、三	八、三、八	門前町	三、九三、一〇
	南神切村	六、八、五、六	二、六、二、四	小本村	五、九、九、六
	大永寺村	一、〇、一、〇	一、五、六、三	中本村	四、三〇、九
	泉五村	一、〇、四、一、九	一、三、三、三	北野村	四、八、七、一
西春日井	泉五村	一、〇、四、一、九	一、三、三、三	下河原村	七、四、九
	泉五村	一、〇、四、一、九	一、三、三、三	下河原村	七、四、九
	泉五村	一、〇、四、一、九	一、三、三、三	下河原村	七、四、九
	泉五村	一、〇、四、一、九	一、三、三、三	下河原村	七、四、九
東春日井	泉五村	一、〇、四、一、九	一、三、三、三	下河原村	七、四、九
	泉五村	一、〇、四、一、九	一、三、三、三	下河原村	七、四、九
	泉五村	一、〇、四、一、九	一、三、三、三	下河原村	七、四、九
	泉五村	一、〇、四、一、九	一、三、三、三	下河原村	七、四、九
丹羽	泉五村	一、〇、四、一、九	一、三、三、三	下河原村	七、四、九
	泉五村	一、〇、四、一、九	一、三、三、三	下河原村	七、四、九
	泉五村	一、〇、四、一、九	一、三、三、三	下河原村	七、四、九
	泉五村	一、〇、四、一、九	一、三、三、三	下河原村	七、四、九

土地

十五

郡區	田		畑	
	最高	一段平均地價	最高	一段平均地價
八	加茂村	八二六二	三上村	四六五八
温	西豐田村	九六二六	青野村	三五七〇
實	森村	八八〇九	蒲郡村	五四四三
南	石田村	八三三四	杉山村	三五三五
北	清崎村	五五五三	清崎村	一六二二
東	酒井村	七五五三	赤原村	二二二八
西	梅ヶ野村	九七三〇	舉母村	四六五八
額	百々村	八二〇六	高力村	四〇四六
精	天竹村	六六四九	行用村	四〇四六
碧	平七村	九六〇〇	法性寺村	三三三三
知	横須賀村	二二三四三	大田村	七七四八
海	新浦村	九〇九〇	關浦村	三三四四
海	新家村	一〇七九	錦橋村	五二九九
中	込野村	九二二三	馬引村	五五三二
葉	高田村	一〇三三〇	高田村	五〇〇四
草	高田村	一〇三三〇	草井村	八二二六
名	高田町	一〇三三〇	下奥田町	二二〇〇
古	高田町	一〇三三〇	菱野村	二四一九
屋	高田町	一〇三三〇	片草村	二二〇〇
知	高田町	一〇三三〇	小針入鹿新田	三六七四
東	高田町	一〇三三〇	繼鹿尾村	一七〇二
春	高田町	一〇三三〇	里小牧村	三三三三
日	高田町	一〇三三〇	西宮重村	四三三七
井	高田町	一〇三三〇	包里村	四三三七
羽	高田町	一〇三三〇	松山中島村	三三三三
丹	高田町	一〇三三〇	佐布里村	三三六七
西	高田町	一〇三三〇	寺領村	二八四三
春	高田町	一〇三三〇	佐久島村	三三〇〇
日	高田町	一〇三三〇	切越村	一〇二〇
井	高田町	一〇三三〇	松峰村	二〇〇六
知	高田町	一〇三三〇	葛山村	一四四〇
多	高田町	一〇三三〇	平山村	一八五〇
西	高田町	一〇三三〇	守義村	一四〇〇
東	高田町	一〇三三〇	新城村	一五五〇
加	高田町	一〇三三〇	足助村	一七〇〇
茂	高田町	一〇三三〇	稻橋村	四八〇〇
茂	高田町	一〇三三〇	新田村	一五五〇
田	高田町	一〇三三〇	岡崎連尺町	三六〇〇
豆	高田町	一〇三三〇	琴母村	一三七五〇
海	高田町	一〇三三〇	西尾本町	三五〇〇
多	高田町	一〇三三〇	刈谷村	二二五〇〇
西	高田町	一〇三三〇	半田村	三九七〇〇
東	高田町	一〇三三〇	前須新田	五八七〇
島	高田町	一〇三三〇	津島村	二七七九〇
栗	高田町	一〇三三〇	一宮村	一三九五〇〇
栗	高田町	一〇三三〇	黒田村	七七九五
栗	高田町	一〇三三〇	稲置村	一五七九七
栗	高田町	一〇三三〇	下小田井村	二四〇九四
栗	高田町	一〇三三〇	小牧村	一〇三七〇
栗	高田町	一〇三三〇	熱田大瀬子町	二八三〇〇
栗	高田町	一〇三三〇	玉屋町	一八四三六八
栗	高田町	一〇三三〇	玉屋町	一八四三六八

第一九

宅地、反別及地價

十二月三十一日現在

郡區	反別		地價		最高		最低	
	最高	一段平均地價	最高	一段平均地價	最高	一段平均地價	最高	一段平均地價
南	加茂村	一六一五	六七八六四	三五四四	守義村	一四〇〇	一四〇〇	
北	加茂村	一三八一	六八二四	二六六六	平山村	一八五〇	一八五〇	
東	加茂村	二五六一	七二二四五	二八二二	葛山村	一四四〇	一四四〇	
西	加茂村	四六三二	一五九九八七	三四五四	松峰村	二〇〇六	二〇〇六	
額	加茂村	六四四三	二九三〇一七	四五四八	切越村	一〇二〇	一〇二〇	
幡	豆海	七〇二八	二八七三六九	四〇八九	佐久島村	三三〇〇	三三〇〇	
善	豆海	一〇六四三	四四七九七	四二〇九	寺領村	二八四三	二八四三	
知	多西	一三二一八	六五〇八九	五二〇六	佐布里村	三三六七	三三六七	
海	多西	三三〇一	一二八七一八	四〇二二	松山中島村	三三三三	三三三三	
海	多西	七四七七	四〇二〇六八	五三七七	包里村	四三三七	四三三七	
中	島栗	一〇五七三	五三八八二八	五二八五	西宮重村	四三三七	四三三七	
葉	島栗	二八二〇	一三三九〇一	四七八四	里小牧村	三三三三	三三三三	
丹	羽栗	八二七五	三九九八五七	四八三二	繼鹿尾村	一七〇二	一七〇二	
西	羽栗	五二〇四	二九三三三九	五七五二	小針入鹿新田	三六七四	三六七四	
東	羽栗	八四八四	三八二九九九	四五〇六	片草村	二二〇〇	二二〇〇	
愛	羽栗	九七一五	四八四〇〇四	四九八二	菱野村	二四一九	二四一九	
名	羽栗	八二八二	一〇三三〇三	一三三三三	下奥田町	二二〇〇	二二〇〇	
古	羽栗	八二八二	一〇三三〇三	一三三三三	片草村	二二〇〇	二二〇〇	
屋	羽栗	八二八二	一〇三三〇三	一三三三三	小針入鹿新田	三六七四	三六七四	

土地

十六

○戶數及人口

第二〇

郡區ノ戶數及建物

一月一日現在

郡區	戶數		總數	建物						
	戶數	平均一戶人員		官	廟	社	寺	學校	民家	廢園倉庫
名古屋	三三,〇七〇	三.八	三三,七三九	四	四	三三六	三一	三三,〇九四	二二	二
愛知	二五,〇五八	四.四七	二六,四九五	一三	一三	六四六	七三	二五,六三八	四七	七八
東春日井	一六,二四三	四.四四	一七,一九九	一	一	四九〇	五四	一六,三七五	八	一五三
西春日井	二二,五七七	四.四四	二二,八九二	一	一	三八四	三六	二二,四二一	二九	二
丹羽	一七,五七三	四.四四	一七,八九九	二	二	四九六	三三	一七,二四六	六九	二
丹波	六,一七四	四.六七	六,五七七	—	—	—	—	六,二九九	二	二〇
中島	二二,七九二	四.七五	二二,七九八	一六	一六	七〇二	一〇	二二,八三三	—	—
海東	一七,四三三	四.七二	一八,五〇三	二〇	二〇	五四五	六〇	一七,八三六	四二	—
海西	六,九七八	五.〇六	七,七三二	四	四	一八三	三	七,四三三	五七	—
知多	三三,〇三三	四.四四	三三,八九二	六	六	六二五	一〇〇	三三,〇三三	三〇	—
碧南	二四,八二二	四.六二	二五,八九六	二	二	六四七	七四	二四,七二八	二六	—
碧豆	一六,八四六	四.八三	一七,五九二	九	九	六三九	五〇	一六,七八七	三	一〇四
額田	一四,八〇七	四.〇三	一五,九三二	六	六	六〇〇	六三	一四,八〇三	四	二七六

戶數及人口

郡區	戸數		總數	官廨	社	寺	學校	民家	庭園倉庫	其他
	戸數	平均一戸人員								
西加茂	九〇八四	四・二九	一〇三六八	一〇二	三三	三三	三七	九四二七	七八	三七二
東加茂	五九一一	四・三二	六六六七	九九	三〇	三〇	四〇	五九四九	九一	一八五
北設樂	三九一四	五・六七	四三三〇	三五	一四	一四	三三	三九一四	二五	一八一
南設樂	四七八五	四・七一	五三三〇	三	一〇	一〇	二九	四七八五	三三	一九〇
實飯	一三六二八	四・七五	一四九五三	一〇	四	四	四五	一三〇〇一	二二	一四二
入美	一七一八六	五・一一	一七九六八	一〇	一	一	八三	一七二二五	一	三三
再掲	五五〇〇	四・八九	五九〇五	七	一	一	三五	五五三六	四九	八五
愛知郡	四二八六	三・七九	四四二二	一	一	一	五	四二八六	二	一
熱田市街	二二二〇	四・六一	二二七七	二	一	一	三	二二二〇	一	二
西尾市街	三三三二	三・三八	三三三二	一九	一	一	三	三三三〇	二六	一
岡崎市街	二四六一	三・三三	二二七七	二	一	一	六	二二九〇	一	二
源美郡	二二六六	四・一七	二二七七	二	一	一	六	二二八八	一	二
丹羽郡	一七〇六	三・三三	一六六六	二	一	一	一	一六四一	一	二
中島郡	八二八	四・六一	八四九	四	一	一	一	八二八	二	一
西加茂郡	七一一	三・三二	七二〇	三	一	一	二	七〇五	三	一
刈谷村	五九八	四・七九	六〇四	三	一	一	一	五八五	一	一〇
南設樂郡	九三二	三・七〇	九三一	二	一	一	一	九一九	七	一〇
新城市街	三三〇	四・六一	三三〇	四	一	一	一	三三〇	一	一
田原村	五九八	四・七九	六〇四	三	一	一	一	五八五	一	一〇
全管合計	三〇九四三	四・四五	三二、五一六	一、〇四一	八七五五	一、〇三四	三、一三六	四、三四八	一、九六二	一、七三三
十六年	三二六九三	四・二七	三九、六〇八	七九	八五九三	一、〇三三	三、〇七三	六五〇	一、七三三	一、七三三

島名	戸數			平均一戸人員	一月一日現在
	十七年	十六年	十七年		
日間賀島	二七〇	二七九	四八八	四・八一	四八八
篠島	三九八	二八九	四六七	四・六七	四六六
佐久ノ島	三三七	三三〇	四二五	四・二五	四二七

第二一		島嶼ノ戸數		一月一日現在	
島名	戸數	十七年	十六年	十七年	十六年
日間賀島	二七〇	二七九	四八八	四・八一	四八八
篠島	三九八	二八九	四六七	四・六七	四六六
佐久ノ島	三三七	三三〇	四二五	四・二五	四二七

日間賀、篠島、二島、知多郡ニ隸シ佐久ノ島ハ幡豆郡ニ屬ス故ニ本表戸數ハ第二〇表中ニ包含ス第二三表島嶼ノ現住人員モ亦同シ

郡區	現數		本數		籍	
	男	女	男	女	男	女
名古屋	119,372	63,688	113,056	60,602	113,056	60,602
愛知	109,774	55,139	112,130	56,173	112,130	56,047
東春日井	15,014	35,000	72,130	36,715	36,715	35,415
西春日井	54,733	27,309	55,916	28,076	28,076	27,840
丹羽	76,565	38,347	78,109	39,294	39,294	38,815
葉栗	28,372	14,515	28,837	14,180	14,180	14,047
中島	9,891	5,055	10,327	5,038	5,038	5,129
海東	8,755	4,055	8,318	4,151	4,151	4,167
海西	3,722	1,716	3,971	1,754	1,754	1,730
知多	14,146	7,149	14,347	7,058	7,058	7,389
碧海	11,117	5,727	11,663	5,696	5,696	5,717
碧海	7,627	3,920	8,130	4,033	4,033	4,118
糖豆	3,627	1,920	3,648	1,834	1,834	1,852
額田	6,000	3,108	6,448	3,134	3,134	3,052
西加茂	3,645	1,923	3,914	1,956	1,956	1,952
東加茂	2,575	1,274	2,868	1,391	1,391	1,377

郡區	現數		本數		籍	
	男	女	男	女	男	女
北設樂	11,108	10,642	11,194	10,642	11,108	10,642
南設樂	22,635	11,171	22,549	11,100	22,635	11,100
實飯	63,935	32,107	64,626	31,988	63,935	31,768
八美	86,591	42,637	87,751	42,551	86,591	42,551
再編	26,112	13,175	26,870	13,175	26,112	13,175
愛知郡	163,935	82,371	167,251	82,371	163,935	82,371
熱田市街	2,454	1,271	2,454	1,271	2,454	1,271
西尾市街	2,454	1,271	2,454	1,271	2,454	1,271
豐橋市街	10,110	5,355	10,110	5,355	10,110	5,355
丹羽郡	6,447	3,371	6,447	3,371	6,447	3,371
中島郡	9,533	4,966	9,533	4,966	9,533	4,966
一宮村	7,899	4,006	7,899	4,006	7,899	4,006
津島村	3,899	2,006	3,899	2,006	3,899	2,006
知多郡	4,528	2,342	4,528	2,342	4,528	2,342
半田村	2,528	1,256	2,528	1,256	2,528	1,256
豐田村	2,000	1,086	2,000	1,086	2,000	1,086
刈谷村	2,000	1,086	2,000	1,086	2,000	1,086
西加茂郡	3,756	1,923	3,756	1,923	3,756	1,923
南設樂郡	3,645	1,923	3,645	1,923	3,645	1,923
新城市	3,645	1,923	3,645	1,923	3,645	1,923
田原村	2,645	1,318	2,645	1,318	2,645	1,318

戶數及人口

三

戸籍人口

全管合計	十六年	十五年
一、三六、一三三	一、三三、三三三	一、三二、八三三
六、七、六、一、九〇	六、六、七、〇、六九	六、五、三、二、五九
六、八、五、〇、四四	六、七、九、二、三三	六、六、五、二、三三
一、三、七、五、八、一四	一、三、五、四、九、四六	一、三、三、三、〇、五二
六、八、五、三、六六	六、六、四、二、五九	六、六、二、八、一六
六、九、〇、四、四八	六、八、〇、六、八九	六、六、九、二、三三

第二三 島嶼現住人員

島名	一月一日現在		合計
	男	女	
日蘭賀島	六、七、五	六、四、三	一、三、一、八
篠島	七、九、七	六、七、七	一、四、七、四
佐久ノ島	六、八、二	七、五、七	一、四、三、九

第二四 本籍人員ノ族籍

郡區	華族		士族		平民		無籍在監	
	男	女	男	女	男	女	男	女
東春日井	—	—	—	—	—	—	—	—
愛知	—	—	—	—	—	—	—	—
名古屋	—	—	—	—	—	—	—	—
郡區	—	—	—	—	—	—	—	—

一月一日現在

一月一日現在

再	八	温	實	南	北	東	西	額	櫛	碧	知	海	海	中	葉	丹	西
揚	名	美	飯	設	設	加	加	田	豆	海	多	西	東	島	葉	羽	春日井
—	—	—	—	—	—	—	—	—	—	—	—	—	—	—	—	—	—
—	—	—	—	—	—	—	—	—	—	—	—	—	—	—	—	—	—
—	—	—	—	—	—	—	—	—	—	—	—	—	—	—	—	—	—
—	—	—	—	—	—	—	—	—	—	—	—	—	—	—	—	—	—
—	—	—	—	—	—	—	—	—	—	—	—	—	—	—	—	—	—
—	—	—	—	—	—	—	—	—	—	—	—	—	—	—	—	—	—
—	—	—	—	—	—	—	—	—	—	—	—	—	—	—	—	—	—
—	—	—	—	—	—	—	—	—	—	—	—	—	—	—	—	—	—
—	—	—	—	—	—	—	—	—	—	—	—	—	—	—	—	—	—
—	—	—	—	—	—	—	—	—	—	—	—	—	—	—	—	—	—
—	—	—	—	—	—	—	—	—	—	—	—	—	—	—	—	—	—
—	—	—	—	—	—	—	—	—	—	—	—	—	—	—	—	—	—
—	—	—	—	—	—	—	—	—	—	—	—	—	—	—	—	—	—
—	—	—	—	—	—	—	—	—	—	—	—	—	—	—	—	—	—
—	—	—	—	—	—	—	—	—	—	—	—	—	—	—	—	—	—

戸數及人口

郡區	戶主家族		戶主家族		戶主家族		戶主家族		戶主家族		戶主家族		戶主家族		戶主家族		戶主家族	
	男	女	男	女	男	女	男	女	男	女	男	女	男	女	男	女	男	女
熱田市街																		
西尾市街																		
岡崎市街																		
豐橋市街																		
丹羽郡																		
中島郡																		
一宮村																		
津島村																		
半田村																		
刈谷村																		
新城市																		
田原村																		
全管合計																		
十六年																		
十五年																		

第二五

本籍人員ノ年齡

一月一日現在

年齡	合計		合計		合計		合計		合計		合計		合計	
	男	女	男	女	男	女	男	女	男	女	男	女	男	女
五年未滿	九三,二八五	九二,六九三	一八五,九七八	六十年以上	二一,八六六	二四,四三四	四六,三〇〇							
五年以上	七六,五三二	七五,七七六	一五二,三〇八	六十五年以上	一五,三九一	一八,八〇二	三四,一九三							
十年以上	六〇,一〇一	五七,九三六	一一八,〇三七	七十年以上	二〇,一五六	二三,八六八	四四,〇二四							
十五年以上	六一,三四八	五九,一九一	一一〇,五三九	七十五年以上	五,六七三	八,四七一	一四,一四四							
二十年以上	五〇,一七四	四九,三三三	九九,五〇六	八十年以上	一,八〇四	三,二六一	五,〇六五							
二十五年以上	五五,九一六	五三,五二七	一〇九,四四三	八十五年以上	四四九	九九三	一,四四二							
三十年以上	五一,八二八	四九,六八四	一〇一,五一二	九十年以上	六三	二〇九	二七二							
三十五年以上	四六,三三九	四四,四五九	九〇,七九八	九十五年以上	五	二	七							
四十年以上	四〇,四一七	三九,五〇九	七九,九二六	百年以上	一	三	四							
四十五年以上	三三,〇六一	三二,二九〇	六五,三五二	年齡不詳	五八	一六	七四							
五十年以上	三三,二二五	三三,五九九	六六,七八一	合計	六八五,三六六	六九〇,四四八	一,三七五,八一四							
五十五年以上	二七,五七四	三〇,四七六	五七,九八一	合計										

第二六

現住夫婦及結婚離婚

夫婦八十二年三月三十一日現在

戶數及人口

五

郡區	夫	婦	結	婚	離	婚
名古屋	二,一五四八	二,〇七四六	三七八	五七二	二六三	五〇六
愛知	一,四二四三	一,〇七七八	四九六	五七二	一六三	二六三
東春日井	一,〇七八八	五,四五六〇	二八二	四九六	一〇九	一六三
西春日井	一,七九一六	五,四五六〇	一六八	一六八	一〇九	一六三
丹羽	一,〇九七五	五,四五六〇	五〇八	一六八	一〇九	一六三
中島	一,〇八八九	一,七九一六	七一一	一六八	一〇九	一六三
海東	一,〇八八九	一,七九一六	七一一	一六八	一〇九	一六三
海西	六,三三二	一,〇八八九	四三〇	七一一	一〇九	一六三
知多	二,七六九五	一,〇八八九	九六二	一五七	一〇九	一六三
碧海	二,三三五六	一,〇八八九	七四五	九六二	一〇九	一六三
幡豆	一,四四一九	一,〇八八九	五二四	七四五	一〇九	一六三
額田	一,二,三三八	一,〇八八九	四九九	五二四	一〇九	一六三
西加茂	七,八五三	一,〇八八九	三二一	四九九	一〇九	一六三
東加茂	五,五〇六	一,〇八八九	一〇六	三二一	一〇九	一六三
北設樂	四,四〇四	一,〇八八九	一五一	一〇六	一〇九	一六三
南設樂	四,七二〇	一,〇八八九	一五一	一〇六	一〇九	一六三

郡區	全管合計	十一年	十一年	十一年
實飯	二,二六六六	二,二〇六〇	二,二〇六〇	二,二〇六〇
渥美	一,七三三〇	一,六三三〇	一,六三三〇	一,六三三〇
八名	五,三三三三	五,三三三三	五,三三三三	五,三三三三
再指	二,七九五	二,七九五	二,七九五	二,七九五
愛知	二,七九五	二,七九五	二,七九五	二,七九五
熱田	一,〇七七	一,〇七七	一,〇七七	一,〇七七
西尾	二,四〇六	二,四〇六	二,四〇六	二,四〇六
額田	二,四〇六	二,四〇六	二,四〇六	二,四〇六
豐橋	二,四〇六	二,四〇六	二,四〇六	二,四〇六
丹羽	一,五八六	一,五八六	一,五八六	一,五八六
中島	一,六〇一	一,六〇一	一,六〇一	一,六〇一
海東	一,三六六	一,三六六	一,三六六	一,三六六
知多	八,四五六	八,四五六	八,四五六	八,四五六
碧海	八,四五六	八,四五六	八,四五六	八,四五六
西加茂	四,五五六	四,五五六	四,五五六	四,五五六
南設樂	七,八五三	七,八五三	七,八五三	七,八五三
南設樂	八,一〇	八,一〇	八,一〇	八,一〇
田原	五,七七八	五,七七八	五,七七八	五,七七八
全管合計	二,五七,七五九	二,五七,七五九	二,五七,七五九	二,五七,七五九

戸數及人口

郡區	性	未滿十三年	十四年	十五年以上二十年	二十五年以上三十年	三十五年以上四十年	四十五年以上五十年	五十五年以上六十年	合計
名古屋	女	三	九	一〇二	二九六	三三二	二〇三	一八五	二,一四八
愛知	女	四	二	一〇三	三〇七	三三二	二〇三	一八五	二,一四八
東春日井	女	一	九	一〇三	三〇七	三三二	二〇三	一八五	二,一四八
西春日井	女	一	九	一〇三	三〇七	三三二	二〇三	一八五	二,一四八
丹羽	女	一	九	一〇三	三〇七	三三二	二〇三	一八五	二,一四八
桑栗	女	一	九	一〇三	三〇七	三三二	二〇三	一八五	二,一四八
中島	女	一	九	一〇三	三〇七	三三二	二〇三	一八五	二,一四八
海東	女	一	九	一〇三	三〇七	三三二	二〇三	一八五	二,一四八
海西	女	一	九	一〇三	三〇七	三三二	二〇三	一八五	二,一四八
知多	女	一	九	一〇三	三〇七	三三二	二〇三	一八五	二,一四八
碧海	女	一	九	一〇三	三〇七	三三二	二〇三	一八五	二,一四八
樽豆	女	一	九	一〇三	三〇七	三三二	二〇三	一八五	二,一四八
合計	女	三	九	一〇二	二九六	三三二	二〇三	一八五	二,一四八

郡區	性	未滿十三年	十四年	十五年以上二十年	二十五年以上三十年	三十五年以上四十年	四十五年以上五十年	五十五年以上六十年	合計
額田	女	一	二	一〇	二〇	三〇	四〇	五〇	一三三
西加茂	女	一	二	一〇	二〇	三〇	四〇	五〇	一三三
東加茂	女	一	二	一〇	二〇	三〇	四〇	五〇	一三三
北設樂	女	一	二	一〇	二〇	三〇	四〇	五〇	一三三
南設樂	女	一	二	一〇	二〇	三〇	四〇	五〇	一三三
寶飯	女	一	二	一〇	二〇	三〇	四〇	五〇	一三三
渥美	女	一	二	一〇	二〇	三〇	四〇	五〇	一三三
八名	女	一	二	一〇	二〇	三〇	四〇	五〇	一三三
再掲	女	一	二	一〇	二〇	三〇	四〇	五〇	一三三
愛知市街	女	一	二	一〇	二〇	三〇	四〇	五〇	一三三
熱田市街	女	一	二	一〇	二〇	三〇	四〇	五〇	一三三
西尾市街	女	一	二	一〇	二〇	三〇	四〇	五〇	一三三
額田市街	女	一	二	一〇	二〇	三〇	四〇	五〇	一三三
岡崎市街	女	一	二	一〇	二〇	三〇	四〇	五〇	一三三
豐橋市街	女	一	二	一〇	二〇	三〇	四〇	五〇	一三三
丹羽市街	女	一	二	一〇	二〇	三〇	四〇	五〇	一三三
丹羽置村	女	一	二	一〇	二〇	三〇	四〇	五〇	一三三
合計	女	一	二	一〇	二〇	三〇	四〇	五〇	一三三

戸数及人口

七

全管合計	郡區										性	未滿年	十三年	十三年	十四年	十四年	十五年	十五年	二十年	二十年	廿五年	廿五年	三十年	三十年	三十五年	三十五年	四十年	四十年	四十五年	四十五年	五十年	五十年	五十五年	五十五年	六十年	六十年	合計	
	田原村	源美村	南新田村	新田村	西加茂村	翠谷村	知多田村	海島村	中島宮村	郡區																												
...	女男																											

第二八 現住結婚者年齡ノ對照

男年齡	十二年未滿	十三年	十四年	十五年	十六年	十七年	十八年	十九年	二十年	廿五年	三十年	三十五年	四十年	四十五年	五十年	五十五年	六十年	六十五年	七十年	男合計
...

戶數及人口	十二年	十三年	十四年	十五年	十六年	十七年	十八年	十九年	二十年	廿五年	三十年	三十五年	四十年	四十五年	五十年	五十五年	六十年	六十五年	七十年	合計
...

戶數及人口

八

女 合 計	七 十 年 以 上	男 年 齡																	
		十 三 年	十 四 年	十 五 年	十 六 年	十 七 年	十 八 年	十 九 年	以 上	以 上	以 上	以 上	以 上	以 上					
二九	七三	二二五	五九四	一、一四	二、三〇九	三、一六九	五、二八二	二九、五七八	三、七七八四	三、九五四二	三、五三三二	二、九二八四	二、三五八九	一、九五一九	一、四九〇九	八、九九七	四、六四四	二、八〇七	二、五七、七五九
																			男 合 計
																			七、七二三

第二九

現住者ノ出產

郡 區	總 數	男	女	公 生		私 產		公 死		私 產	
				男	女	男	女	男	女	男	女
名古屋	三六五	一八一六	一七九九	三、四八四	一、四六五	一四一	一六八	一四三	一〇九	四八	五七
愛知	四、〇四四	二、〇〇八	二、〇三六	一、八三七	一、八一八	七〇	八五	八八	一一八	一三	一五
東春日井	二、二二	一、二一八	一、〇〇三	一、一三六	一、〇二二	三	五	四三	四二	六	六
西春日井	一、四二七	七三四	六九三	六九〇	六二二	二五	三二	一六	九	三	一
丹羽	二、八四八	一、四四〇	一、四〇八	一、三〇〇	一、二六六	五八	五八	七四	七二	八	三
栗島	一、〇六一	五三八	五三三	四九四	四七一	一五	一九	二六	三三	三	三
中島	三、八八〇	一、九五八	一、九三二	一、七八一	一、六八九	九三	一〇	八〇	八七	四	四
海東	二、八四〇	一、四一四	一、四二六	一、二六九	一、二六五	六三	八二	六九	六六	一三	一三
海西	一、〇五一	五三三	四八八	五三六	四七一	一四	一〇	一〇	五	三	二
知多	四、六九〇	二、三三六	二、三五四	二、一九三	二、〇〇六	一〇一	一〇三	七六	九五	一六	二〇
碧海	三、九八三	一、九七七	二、〇〇六	一、七四四	一、七九四	一〇〇	九八	一〇	九五	一六	二〇
幡豆	二、六四一	一、三九二	一、二五〇	一、二六六	一、〇七五	五八	一〇二	五七	五九	一一	一四
額田	一、一三三	一、一一一	一、〇二二	九五〇	八五二	五九	六六	九九	七二	三	三
西加茂	一、四三二	七七八	六六四	六八七	六〇〇	四一	二八	四五	四一	五	五
東加茂	九五一	四七七	四七四	三九六	三九八	三五	三一	三九	三八	七	七

戶數及人口

九

郡區	總數		公生		私生		公死		私死	
	男	女	男	女	男	女	男	女	男	女
北設樂	七五	七五	三三〇	三三四	一五	八	二五	一八	三	二
南設樂	七五	七五	三三〇	三三四	一五	八	二五	一八	三	二
寶飯	二四〇	二四〇	一〇八七	一〇〇一	一〇	一〇	二四	七六	一	二
八名	一〇四七	一〇四七	四九〇	四三八	三三	二九	四九	二六	三	三
再掲	五五九	五五九	二八二	二七七	一七	二〇	一四	一四	一	一
熱田市街	一九九	一九九	九八	七四	六	七	五	二七	一	一
西尾市街	三九六	三九六	一四三	一三七	一八	二二	二四	一四	一	一
岡崎市街	三九六	三九六	一四三	一三七	一八	二二	二四	一四	一	一
豐橋市街	四〇五	四〇五	一七六	一五二	二〇	一七	二四	一四	一	一
丹羽郡	二六三	二六三	一三五	一三七	三	三	一五	一〇	一	一
中島郡	二六三	二六三	一三五	一三七	三	三	一五	一〇	一	一
一宮村	二六三	二六三	一三五	一三七	三	三	一五	一〇	一	一
津島村	二六三	二六三	一三五	一三七	三	三	一五	一〇	一	一
半田村	一八五	一八五	九七	九四	四	五	三	二	一	一
知多郡	一八五	一八五	九七	九四	四	五	三	二	一	一
碧海郡	一八五	一八五	九七	九四	四	五	三	二	一	一
刈谷村	八〇	八〇	三三	二九	六	四	三	二	一	一
西加茂郡	八〇	八〇	三三	二九	六	四	三	二	一	一
新加茂郡	八〇	八〇	三三	二九	六	四	三	二	一	一
南設樂郡	一三四	一三四	六五	六七	二	九	一	六	三	二
新城村	一三四	一三四	六五	六七	二	九	一	六	三	二

海美郡	田原村	全管合計		十四年	十五年	十六年
		男	女			
八四	四二	四六八〇九三	二三八七八	四一八〇三	四七六六七	四九七三三
三七	三七	二二二二二二	二〇三二六	二〇二九八	二二二七八	二二二六九
一	一	一〇二六	一〇二六	九七九	九五九	九五九
五	五	一三〇五	一三〇五	一〇七五	一一二八	一一二八
一	一	一〇五五	一〇五五	九七〇	九五九	九五九
一	一	二〇五	二〇五	一八三	一九五	一九五
一	一	二〇五	二〇五	一八三	一九五	一九五

對比ニ供スル三ヶ年ニ係ル總數ノ欄ニ示セル男女及ヒ其死産ニ於ル男女ノ別共ニ詳ナラサレハ始メテ代ルニ其合數ノミヲ以テス

郡區	名古屋	愛知	東春日井	西春日井	丹羽	葉栗	中島	海東	現住者ノ死亡	
									男	女
總數	七六	三三	六四	二二	六九	一七	二八	八八	八八	八八
男	五五	二二	三四	一六	四三	一〇	一九	五九	五九	五九
女	二二	一一	三〇	五	二六	七	九	二九	二九	二九
自	一七	一〇	二三	八	一八	一	七	三	三	三
殺	八	六	二	一	五	二	二	三	三	三
變	一一	七	七	八	一一	五	八	三〇	三〇	三〇
死	二	三	四	四	八	一	五	一一	一一	一一
病	三三	一四	四	四	二四	四	四	二六	二六	二六
死	二	二	五	一	三	五	二	一五	一五	一五
刑	三	一	一	一	一	一	一	一	一	一
死	一	一	一	一	一	一	一	一	一	一

戸數及人口

郡區	總數		自		變		死		刑	
	男	女	男	女	男	女	男	女	男	女
海西	二四	一九	一	二	一〇	二	二	二		
知多	七九	五二	二〇	一〇	二	九	二	二		
碧海	八二	五二	二六	一五	七	三	九	二		
額田	七三	三五	二六	一四	一	九	三	二		
西加茂	三〇	二二	六	四	二	五	一	二		
東加茂	一八	八	一	一	六	一	一	一		
北設樂	七	二	一	一	一	一	一	一		
南設樂	五	三	一	一	一	一	一	一		
實飯	四七	二二	四	一	一	一	一	一		
渥美	九	四	一	一	一	一	一	一		
八名	一八	八	三	二	一	一	一	一		
再揚	二	六	一	一	一	一	一	一		
豐橋市街	二	一	一	一	一	一	一	一		
丹羽郡	一七	一三	一	一	一	一	一	一		
中島郡	七	三	一	一	一	一	一	一		
津島郡	六	二	一	一	一	一	一	一		
知多郡	一	一	一	一	一	一	一	一		
半田村	一	一	一	一	一	一	一	一		
刈谷村	一	一	一	一	一	一	一	一		
西加茂郡	一	一	一	一	一	一	一	一		
南設樂郡	一	一	一	一	一	一	一	一		
新設樂村	一	一	一	一	一	一	一	一		
田原村	一	一	一	一	一	一	一	一		
全管合計	八九九	三五一	一六五	一〇八	二〇七	八四	一八一	一四九	五	

年別	現住死亡者、年齢		計	十六年	十五年	十四年
	男	女				
五年未滿	六三六	六〇〇	一二三六			
五年以上	五八〇	五二七	一〇〇七			
十年以上	一八四	一八八	三七二			
十五年以上	二七五	三三二	五九九			
合計	一六三六	一四三六	三〇七二			

年別	男	女	合計
五年未滿	六三六	六〇〇	一二三六
五年以上	五八〇	五二七	一〇〇七
十年以上	一八四	一八八	三七二
十五年以上	二七五	三三二	五九九
合計	一六三六	一四三六	三〇七二

可達人口

年 別	可達人口		合 計
	男	女	
二十年以上	三五七	三七四	七三一
廿五年以上	三七八	四三三	八一
三十年以上	三七六	四九〇	八一
三十五年以上	四二四	五〇二	九二六
四十年以上	四四八	四五八	九〇六
四十五年以上	四四七	四一九	八六六
五十年以上	六七七	四八六	一一六三
五十五年以上	八〇一	六九八	一四九九
六十年以上	九〇九	八〇四	一七一三
六十五年以上	一〇一九	九三七	一九五六
七十年以上	一〇七一	一一一七	二一八八
七十五年以上	八六〇	一一三三	一九九三
八十年以上	三九三	六七四	一〇六七
八十五年以上	二二七	二八四	五一
九十年以上	三三	八八	一二
九十五年以上	三	九	一二
百年以上	一	一	二

年 齡 不 詳	合 計	
	一五九三二	一五九三二
三三九六四	三三九六四	
二九二九七	二九二九七	
二九二九七	二九二九七	

第三二

出入寄留ノ人員

中

郡 區	現 在		年 出		總 數
	男	女	男	女	
名 古 屋	六、五七二	五、八一	七、〇四五	一、〇三五	一、六四三〇
愛 知	二、九八五	二、四四一	一、五三三	二、三三〇	二、六七六
東 春 日 井	一、六八七	一、〇六六	六五一	一、五七三	一、四〇九
西 春 日 井	一、二七二	九八一	四六〇	一、一九八	一、四〇九
丹 羽	一、七九五	一、〇一六	五四八	一、〇三二	一、一八九
葉 栗	五八七	三八〇	二四八	三三五	四五八
中 島	二、八二八	一、七二〇	四、二二六	一、六三八	一、九六九
海 東	一、八八九	一、四三九	八三五	一、五〇七	一、九六九
海 西	六二〇	三九五	三九九	四四五	八四五
知 多	二、九三九	一、四三三	一、三三〇	四八二	三、四八
碧 海	三、五七七	二、六五九	三、九七五	三、三六六	四、〇六六
幡 豆	三、三一一	二、五六九	三、九七五	三、三六六	四、〇六六
合 計	一五、九三二	一五、九三二	三三、九六四	二八、二一七	二九、二九七

戸數及人口

十四二

可憐人口

十連

郡區	陸			國民兵役	海兵
	常備現役	常備豫備役	後備兵役		
那古屋	六六	一三三	九二	三,一四四	三
愛知	九四	一六四	一三三	三,二二四	四
東春日井	七五	一二九	七〇	一,九〇三	一
西春日井	五二	五九	五七	一,四五六	一
丹羽	七七	六六	五一	一,三三四	三
中島	八二	五八	一九	一,二二二	一
海東	六七	九	一〇	一,二九〇	四
海西	五五	五六	五〇	一,八八一	一
知多	一〇〇	一七八	五八	三,七三四	五
碧海	八五	一七六	八六	三,三三六	七
額田	五六	一三三	六九	二,一四六	一七
東加茂	三五	五四	三三	一,〇六四	八
西加茂	三七	二二	一八	七二六	一
北設樂	四四	五二	二二	一,〇八六	一
南設樂	三一	四四	一〇	一,五六一	一

郡區	陸			國民兵役	海兵
	常備現役	常備豫備役	後備兵役		
實美	七五	一三三	三四	一,五五六	四
八名	二四	四三	一九	六三九	四
再掲	二二	二〇	七	四八六	四
愛知市街	二二	二〇	七	四八六	四
額田市街	六	三	三	二〇八	八
西尾市街	二二	二二	二二	二二三	一七
西尾市街	二二	二二	二二	二二三	一七
豐橋市街	三三	二〇	一〇	二二七	三
丹羽	六	五	六	一七〇	二
中島	六〇	七〇	二	二六六	四
海東	二	二	八	三三五	一
津島	二	二	二	二二九	四
知多	九	五	一	一〇四	一
半田	二	一	二	六八	一
刈谷	一〇	一	二	一〇四	一
西加茂	二	一	二	六八	一
南設樂	三	一	二	八六	一
新設樂	三	一	二	八六	一
田原	二	三	一	五八	二
全管合計	一,二二六	一,九八八	一,二六六	三,六七〇七	七九

戶數及人口

十連五

郡區	陸			兵			海兵
	常備現役	常備豫備役	後備兵役	國民兵役	免役	猶豫	
十四年	—	四六一	六〇〇	—	—	—	六四
十五年	三三六	五六三	一九三	—	—	—	六
十六年	四三三	三三三	三三八	—	—	—	四

郡區	壯丁總員	徵兵人員				免役	猶豫
		總數	常備	補充	其他		
知多	一、二六八	三、四九	三、八	一、七七	三、四	九〇六	三
海西	三〇五	一〇八	三	七五	一〇	一九四	三
海東	七〇〇	一九四	二一	一五一	三	五〇七	二
中島	七八七	一八三	三三	一三三	三	五九七	七
桑栗	三二七	六九	八	五四	七	一五七	一
丹羽	六六六	一六七	二七	九五	五	四九四	五
西春日井	四八九	一〇〇	三二	三三	五	三八三	六
東春日井	六七五	一七二	二九	一〇一	四	四九五	八
愛知	九三四	一九四	四一	一一九	三	七三一	九
名古屋	八八三	一三〇	四二	六二	二六	七四九	四

第三五 徵兵人員 五月現在

郡區	戶數	人口	陸	兵	海兵
碧海	八五〇	一八八	—	—	—
橋豆	六七三	一六八	—	—	—
額田	四六二	九五	—	—	—
西加茂	三〇〇	七二	—	—	—
東加茂	三二九	六五	—	—	—
北設樂	一八一	六六	—	—	—
南設樂	一七六	六三	—	—	—
實飯	五三八	一一二	—	—	—
湍美	八二二	二二五	—	—	—
八名	二八八	九二	—	—	—
再攔	—	—	—	—	—
愛知郡	一三八	一八	—	—	—
熱田市街	四七	三三	—	—	—
幡豆市街	七〇	二二	—	—	—
西尾市街	七〇	二二	—	—	—
額田市街	八三	二七	—	—	—
海美市街	八一	二七	—	—	—
丹羽市街	八一	二七	—	—	—
中島市街	八一	二七	—	—	—
一宮村	六五	一六	—	—	—
津島村	六八	一七	—	—	—

戶數及人口

十〇六

○農業

第三六 農家

郡區	戶數			總數	一戸ニ付テノ耕作地		
	總數	專業	兼業		田	畑	總數
名古屋	一五,四四四	四,四四〇	一〇,一〇四	一,二二七	〇,〇〇四	一,二三三	一,二三三
愛知	一六,三三三	一三,四一五	二,九一八	一,三三四	〇,〇三三	一,三六七	一,三六七
東春日井	九,三〇六	七,九五八	一,三四八	一,四三六	一,〇〇七	〇,四二九	〇,四二九
西春日井	一七,四二七	一三,八九九	三,五二八	〇,九〇八	〇,四〇八	一,三一六	一,三一六
丹羽	六,二四六	四,四五四	一,七九二	一,一三三	〇,四二八	〇,七〇五	〇,七〇五
中島	一八,一五三	一三,四六四	四,六八九	一,三三〇	〇,三三二	一,六六二	一,六六二
海東	一四,七六〇	一〇,九〇九	三,八五一	一,三三六	一,〇〇三	〇,三三三	〇,三三三
海西	六,〇七〇	五,六六六	四〇四	一,七一〇	一,三三四	〇,三七六	〇,三七六
知多	三,三五六	一,八三三	一,五二三	一,六一六	一,〇一四	〇,五五二	〇,五五二
碧海	三,三六八	一,九三六	一,四三二	一,八一三	一,〇〇七	〇,八〇六	〇,八〇六
幡豆	一四,六五一	一〇,八四七	三,八〇四	一,四一六	〇,九一〇	〇,五〇六	〇,五〇六
額田	一〇,五九二	一〇,八四七	七,四四五	一,三一九	〇,九〇九	〇,四一〇	〇,四一〇

農業

郡區	壯丁總員	徵集人員			免稅額
		總數	常備	補充其他	
知多郡	二四	三			二
半田村					
碧海郡	一九				一九
刈谷村					
西加茂郡	三三	三			一九
津島村					
南設樂郡	一九				一九
新城村					
濃美郡	三二	六			一五
田原村					
全管合計	一一,三九七	二,五四九	四,六六三	一,六五一	八,四四六
十四年	一一,三〇四	一,〇六二	四,六〇六	一,六五四	八,四七八
十五年	一〇,四一〇	一,一〇一	四,〇〇〇	一,六二一	七,九八九
十六年	一一,三九七	二,一〇〇	八,九三三	一,〇〇一	八,九〇一

郡區	總數		專業		兼業		總數	田	耕作地
	總數	戶數	專業	兼業	兼業	兼業			
合 計	三三八〇七	一九〇七九八	七〇四	五三三	一四三三	八五二	三〇〇二	一七〇三	一七〇三
八 名	五二七八	三三三九	七〇四	五三三	一四三三	八五二	三〇〇二	一七〇三	一七〇三
渥 美	一四七五六	一〇一七四	三二	二二	一〇	一〇	一〇	一〇	一〇
寶 飯	一三八三七	一〇四九五	三二	二二	一〇	一〇	一〇	一〇	一〇
南 樂	四七六九	三三六二	三二	二二	一〇	一〇	一〇	一〇	一〇
北 樂	三八五五	三二五三	三二	二二	一〇	一〇	一〇	一〇	一〇
東 加	五四七〇	三二五三	三二	二二	一〇	一〇	一〇	一〇	一〇
西 加	八八〇三	七六八六	三二	二二	一〇	一〇	一〇	一〇	一〇

第三七 農業者 一月一日現在

郡區	總數		專業		兼業		總數	自作	及小作	自作兼小作	小作
	總數	戶數	專業	兼業	兼業	兼業					
西 春	四〇、四九三	一七、六二八	七〇四	五三三	一四三三	八五二	九、〇五〇	三、三〇九	三、八五二	三、八五二	二、八八九
東 春	六二、五九三	二八、二九〇	三二、六四四	三〇、二八九	六、二一六	五、四四〇	一五、二五〇	三、一六〇	四、二二二	七、五七二	四、五一五
愛 知	七三、四八九	三二、八二二	三〇、二八九	一四、三三三	六、一二六	五、四四〇	三三、八五七	四、二二二	八、七二二	一〇、九九三	一〇、九九三
名 古	三、四九一	七〇四	三二	二二	一〇	一〇	一、七八五	三、四九一	三、四九一	三、四九一	一、三三七
中 島	二〇、二七六	七、六八二	三二	二二	一〇	一〇	一、四〇七	一、四〇七	一、四〇七	一、四〇七	一、五八〇
海 東	四六、五四三	一八、三五六	三二	二二	一〇	一〇	一、四七六	二、四五四	五、一三四	七、一八三	四、九〇六
海 西	三二、三八九	一四、六二六	三二	二二	一〇	一〇	六、〇七〇	一、〇九〇	一、六八四	三、二九六	三、二九六
知 多	八、四三三	三、五三三	三二	二二	一〇	一〇	二、七五五	六、六七七	一、二五〇	三、五五九	三、五五九
碧 海	八、四三三	三、五三三	三二	二二	一〇	一〇	二、七五五	六、六七七	一、二五〇	三、五五九	三、五五九
額 田	五七、一五〇	二二、七七一	三二	二二	一〇	一〇	一、九五〇	一、九五〇	一、九五〇	一、九五〇	二、〇五二
西 加	四六、二七九	三三、一一六	三二	二二	一〇	一〇	一、一五九	四、一〇〇	六、五三〇	九、七二二	九、七二二
東 加	三六、九七九	一七、三三四	三二	二二	一〇	一〇	八、八〇三	二、六〇九	三、三三三	四、四四二	四、四四二
北 加	一八、九八四	九、九三六	三二	二二	一〇	一〇	六、一〇三	一、六〇九	一、一〇四	二、七一三	二、七一三
寶 飯	一八、〇七四	六、九四五	三二	二二	一〇	一〇	三、七一一	一、六六四	一、一〇四	二、七六八	二、七六八
渥 美	四六、〇〇四	一七、三三六	三二	二二	一〇	一〇	一、四七五	一、四七五	一、四七五	一、四七五	一、四七五
八 名	三三、一〇〇	七、一〇六	三二	二二	一〇	一〇	一、四七五	一、四七五	一、四七五	一、四七五	一、四七五
合 計	三三九、三六六	一三九、七三九	三二、六四四	三〇、二八九	六、二一六	五、四四〇	一三九、三六六	一三九、三六六	一三九、三六六	一三九、三六六	一三九、三六六

郡區	總數		專業		兼業		總數	自作	及小作	自作兼小作	小作
	總數	戶數	專業	兼業	兼業	兼業					
合 計	三三九、三六六	一三九、七三九	三二、六四四	三〇、二八九	六、二一六	五、四四〇	一三九、三六六	一三九、三六六	一三九、三六六	一三九、三六六	一三九、三六六
丹 羽	八七、七一八	三六、六九五	三二	二二	一〇	一〇	一、九三二	一、九三二	一、九三二	一、九三二	一、九三二
中 島	二〇、二七六	七、六八二	三二	二二	一〇	一〇	一、四〇七	一、四〇七	一、四〇七	一、四〇七	一、四〇七
海 東	四六、五四三	一八、三五六	三二	二二	一〇	一〇	一、四七六	二、四五四	五、一三四	七、一八三	四、九〇六
海 西	三二、三八九	一四、六二六	三二	二二	一〇	一〇	六、〇七〇	一、〇九〇	一、六八四	三、二九六	三、二九六
知 多	八、四三三	三、五三三	三二	二二	一〇	一〇	二、七五五	六、六七七	一、二五〇	三、五五九	三、五五九
碧 海	八、四三三	三、五三三	三二	二二	一〇	一〇	二、七五五	六、六七七	一、二五〇	三、五五九	三、五五九
額 田	五七、一五〇	二二、七七一	三二	二二	一〇	一〇	一、九五〇	一、九五〇	一、九五〇	一、九五〇	二、〇五二
西 加	四六、二七九	三三、一一六	三二	二二	一〇	一〇	一、一五九	四、一〇〇	六、五三〇	九、七二二	九、七二二
東 加	三六、九七九	一七、三三四	三二	二二	一〇	一〇	八、八〇三	二、六〇九	三、三三三	四、四四二	四、四四二
北 加	一八、九八四	九、九三六	三二	二二	一〇	一〇	六、一〇三	一、六〇九	一、一〇四	二、七一三	二、七一三
寶 飯	一八、〇七四	六、九四五	三二	二二	一〇	一〇	三、七一一	一、六六四	一、一〇四	二、七六八	二、七六八
渥 美	四六、〇〇四	一七、三三六	三二	二二	一〇	一〇	一、四七五	一、四七五	一、四七五	一、四七五	一、四七五
八 名	三三、一〇〇	七、一〇六	三二	二二	一〇	一〇	一、四七五	一、四七五	一、四七五	一、四七五	一、四七五
合 計	三三九、三六六	一三九、七三九	三二、六四四	三〇、二八九	六、二一六	五、四四〇	一三九、三六六	一三九、三六六	一三九、三六六	一三九、三六六	一三九、三六六

農 業

二

第三八

耕地、作付及不作付段別

郡區	作付				不作付				
	總數	田	畑	總數	田	畑	總數	田	畑
名古屋	7,115	2,123	5,033	1,928	1,810	1,118	1,836	1,810	2,826
愛知	13,671	3,154	10,517	3,533	3,629	2,104	3,233	3,629	2,104
東春日井	10,213	2,334	7,879	1,422	1,422	1,422	1,422	1,422	1,422
西春日井	8,317	1,940	6,377	3,890	3,890	3,890	3,890	3,890	3,890
丹羽	8,058	1,840	6,218	3,890	3,890	3,890	3,890	3,890	3,890
中栗	2,280	656	1,624	3,890	3,890	3,890	3,890	3,890	3,890
海島	10,522	2,334	8,188	3,890	3,890	3,890	3,890	3,890	3,890
海西	7,700	1,714	5,986	3,890	3,890	3,890	3,890	3,890	3,890
知多	15,967	3,629	12,338	3,890	3,890	3,890	3,890	3,890	3,890
碧海	15,617	3,629	12,018	3,890	3,890	3,890	3,890	3,890	3,890
輪豆	8,317	1,940	6,377	3,890	3,890	3,890	3,890	3,890	3,890
額田	6,269	1,422	4,847	3,890	3,890	3,890	3,890	3,890	3,890
西加茂	5,613	1,286	4,327	3,890	3,890	3,890	3,890	3,890	3,890
東加茂	3,517	840	2,677	3,890	3,890	3,890	3,890	3,890	3,890

郡區	北設	南設	實飯	瀨美	八名	合計
北設	2,123	1,118	3,241	4,359	5,477	16,328
南設	3,154	1,624	4,778	6,402	8,026	23,984
實飯	5,033	2,677	7,710	10,286	13,402	36,508
瀨美	7,879	4,146	12,025	16,174	21,049	57,273
八名	10,517	5,477	15,994	21,471	28,526	86,585
合計	29,206	15,130	43,838	58,732	77,580	224,486

第三九

自作及小作地、段別

十二月現在

郡區	自作				小作				
	總數	田	畑	總數	田	畑	總數	田	畑
名古屋	21,110	5,710	15,400	5,929	10,110	4,326	16,439	4,326	12,113
愛知	33,110	7,410	25,700	14,929	27,810	11,913	39,723	11,913	27,810
東春日井	23,110	5,210	17,900	11,113	20,110	8,613	28,723	8,613	20,110
西春日井	15,110	3,610	11,500	7,413	13,610	5,713	19,323	5,713	13,610
丹羽	10,110	2,310	7,800	4,913	9,110	3,813	13,023	3,813	9,110
中栗	3,110	760	2,350	4,913	1,110	3,803	5,023	3,803	1,110
海島	10,522	2,334	8,188	3,890	7,698	3,292	10,990	3,292	7,698
海西	7,700	1,714	5,986	3,890	7,698	3,292	10,990	3,292	7,698
知多	15,967	3,629	12,338	3,890	7,698	3,292	10,990	3,292	7,698
碧海	15,617	3,629	12,018	3,890	7,698	3,292	10,990	3,292	7,698
輪豆	8,317	1,940	6,377	3,890	7,698	3,292	10,990	3,292	7,698
額田	6,269	1,422	4,847	3,890	7,698	3,292	10,990	3,292	7,698
西加茂	5,613	1,286	4,327	3,890	7,698	3,292	10,990	3,292	7,698
東加茂	3,517	840	2,677	3,890	7,698	3,292	10,990	3,292	7,698

農業

三

郡區	自作		小作		作	
	總數	田	總數	田	總數	田
海東	1,000,000	1,000,000	1,000,000	1,000,000	1,000,000	1,000,000
海西	1,000,000	1,000,000	1,000,000	1,000,000	1,000,000	1,000,000
知多	1,000,000	1,000,000	1,000,000	1,000,000	1,000,000	1,000,000
善海	1,000,000	1,000,000	1,000,000	1,000,000	1,000,000	1,000,000
精豆	1,000,000	1,000,000	1,000,000	1,000,000	1,000,000	1,000,000
類田	1,000,000	1,000,000	1,000,000	1,000,000	1,000,000	1,000,000
西茂	1,000,000	1,000,000	1,000,000	1,000,000	1,000,000	1,000,000
東茂	1,000,000	1,000,000	1,000,000	1,000,000	1,000,000	1,000,000
北樂	1,000,000	1,000,000	1,000,000	1,000,000	1,000,000	1,000,000
南樂	1,000,000	1,000,000	1,000,000	1,000,000	1,000,000	1,000,000
實飯	1,000,000	1,000,000	1,000,000	1,000,000	1,000,000	1,000,000
滙美	1,000,000	1,000,000	1,000,000	1,000,000	1,000,000	1,000,000
八名	1,000,000	1,000,000	1,000,000	1,000,000	1,000,000	1,000,000
合計	1,000,000	1,000,000	1,000,000	1,000,000	1,000,000	1,000,000

第四〇 米ノ収穫高及植付段別

郡區	米		稻		糖		米	
	收穫	段別	收穫	段別	收穫	段別	收穫	段別
名古屋	1,000,000	1,000,000	1,000,000	1,000,000	1,000,000	1,000,000	1,000,000	1,000,000
愛知	1,000,000	1,000,000	1,000,000	1,000,000	1,000,000	1,000,000	1,000,000	1,000,000
東春日井	1,000,000	1,000,000	1,000,000	1,000,000	1,000,000	1,000,000	1,000,000	1,000,000
西春日井	1,000,000	1,000,000	1,000,000	1,000,000	1,000,000	1,000,000	1,000,000	1,000,000
丹羽	1,000,000	1,000,000	1,000,000	1,000,000	1,000,000	1,000,000	1,000,000	1,000,000
秦渠	1,000,000	1,000,000	1,000,000	1,000,000	1,000,000	1,000,000	1,000,000	1,000,000
中幡	1,000,000	1,000,000	1,000,000	1,000,000	1,000,000	1,000,000	1,000,000	1,000,000
海東	1,000,000	1,000,000	1,000,000	1,000,000	1,000,000	1,000,000	1,000,000	1,000,000
海西	1,000,000	1,000,000	1,000,000	1,000,000	1,000,000	1,000,000	1,000,000	1,000,000
知多	1,000,000	1,000,000	1,000,000	1,000,000	1,000,000	1,000,000	1,000,000	1,000,000
精豆	1,000,000	1,000,000	1,000,000	1,000,000	1,000,000	1,000,000	1,000,000	1,000,000
類田	1,000,000	1,000,000	1,000,000	1,000,000	1,000,000	1,000,000	1,000,000	1,000,000
西茂	1,000,000	1,000,000	1,000,000	1,000,000	1,000,000	1,000,000	1,000,000	1,000,000
東茂	1,000,000	1,000,000	1,000,000	1,000,000	1,000,000	1,000,000	1,000,000	1,000,000
北樂	1,000,000	1,000,000	1,000,000	1,000,000	1,000,000	1,000,000	1,000,000	1,000,000
南樂	1,000,000	1,000,000	1,000,000	1,000,000	1,000,000	1,000,000	1,000,000	1,000,000
實飯	1,000,000	1,000,000	1,000,000	1,000,000	1,000,000	1,000,000	1,000,000	1,000,000
滙美	1,000,000	1,000,000	1,000,000	1,000,000	1,000,000	1,000,000	1,000,000	1,000,000
八名	1,000,000	1,000,000	1,000,000	1,000,000	1,000,000	1,000,000	1,000,000	1,000,000
合計	1,000,000	1,000,000	1,000,000	1,000,000	1,000,000	1,000,000	1,000,000	1,000,000

農業

四

西加茂	額田	幡豆	碧海	知多	海西	海東	中島	葉栗	丹羽	西春日井
四四四月廿八日	五四四月廿八日	五四四月廿七日	五五四月廿三日	五五四月廿五日	四四四月廿三日	四四四月廿五日	五五五月十七日	五五五月十七日	四四四月三十日	五五四月廿七日
六六六月十八日	六六六月十七日	六六六月二十日	六六六月十五日	六六六月十五日	七六六月十二日	七六六月十二日	七六六月十五日	六六六月廿四日	六六六月廿四日	七六六月廿五日
十月十八日	十月十八日	十月十九日	十月十九日	十月十九日	十月十九日	十月十九日	十月十九日	十月十九日	十月十九日	十月十九日
四四四月廿八日	五四四月廿八日	五五五月一日	五五四月三十日	五五四月三十日	五五四月三十日	五五四月三十日	五五五月十七日	五五五月十七日	四四四月三十日	五五四月廿七日
六六六月十六日	七六六月廿七日	六六六月廿五日	六六六月廿八日	六六六月廿五日	七六六月廿七日	七六六月廿七日	七六六月廿七日	七六六月廿七日	六六六月廿七日	七六六月廿五日
十月十八日	十月十八日	十月十九日	十月十九日	十月十九日	十月十九日	十月十九日	十月十九日	十月十九日	十月十九日	十月十九日
四四四月廿八日	五五五月一日	五五五月一日	五五四月三十日	五五四月三十日	五五四月三十日	五五四月三十日	五五五月十七日	五五五月十七日	四四四月三十日	五五四月廿七日
六六六月十六日	七六六月廿七日	六六六月廿五日	六六六月廿八日	六六六月廿五日	七六六月廿七日	七六六月廿七日	七六六月廿七日	七六六月廿七日	六六六月廿七日	七六六月廿五日
十月十八日	十月十八日	十月十九日	十月十九日	十月十九日	十月十九日	十月十九日	十月十九日	十月十九日	十月十九日	十月十九日
四四四月廿八日	五五五月一日	五五五月一日	五五四月三十日	五五四月三十日	五五四月三十日	五五四月三十日	五五五月十七日	五五五月十七日	四四四月三十日	五五四月廿七日
六六六月十六日	七六六月廿七日	六六六月廿五日	六六六月廿八日	六六六月廿五日	七六六月廿七日	七六六月廿七日	七六六月廿七日	七六六月廿七日	六六六月廿七日	七六六月廿五日
十月十八日	十月十八日	十月十九日	十月十九日	十月十九日	十月十九日	十月十九日	十月十九日	十月十九日	十月十九日	十月十九日

五

東春日井	愛知	名古屋	郡區	時期
五五四月廿八日	四四四月廿七日	五五四月二十日	播種	早
六六六月三十日	六六六月十五日	六六六月二十日	播種	中
十月三十日	十月三十日	十月三十日	收穫	早
五五四月廿八日	四四四月廿七日	五五四月二十日	播種	中
六六六月三十日	六六六月十五日	六六六月二十日	播種	晚
十月三十日	十月三十日	十月三十日	收穫	晚

第四一

米ノ播種及收穫時期

十十六年	合計	八倉	實飯	郡區
八七二五九七〇七	九〇六〇五八九五	一五〇〇七四五九	三八九九〇六八五	綫
七六二九五一六九	七六〇九三三六二八	四三三八一五〇〇	三二一八九四一八	米
	六五四七七〇	六七五〇	一五〇九六	陸
	七四七五七〇〇	九二〇〇	二二二〇〇	稻
九二一三八〇〇八	九〇四〇七九七一	一五二四七八九	三八五二二六〇	糯
八二四五五五二二	八六一八九三三〇	一五三六〇二五	二八九五二二七	米

郡區	時期		播種	插秧	收穫	播種	插秧	收穫	播種	插秧	收穫
	最中	最初									
東加茂	四月廿二日	四月廿四日	四月廿七日	六月十三日	十月廿五日	四月廿二日	六月十五日	十月廿五日	四月廿二日	六月十八日	十一月廿五日
北設樂	四月廿四日	四月廿七日	四月三十日	六月十六日	十月廿七日	四月廿七日	六月二十日	十一月七日	四月廿七日	六月廿四日	十一月廿七日
南設樂	五月廿九日	五月三十一日	六月二日	六月廿五日	十一月十日	四月廿五日	六月廿五日	十一月十五日	四月廿五日	六月廿五日	十一月十五日
寶飯	五月廿八日	五月三十一日	六月二日	六月廿五日	十一月十日	五月廿八日	六月廿五日	十一月十日	五月廿八日	六月廿五日	十一月十日
渥美	四月廿三日	四月廿六日	四月廿九日	六月十五日	十月廿九日	四月廿三日	六月十五日	十月廿九日	四月廿三日	六月十五日	十一月廿九日
八名	四月十七日	四月廿日	四月廿三日	六月十日	十月廿三日	四月十七日	六月十日	十月廿三日	四月十七日	六月十日	十一月廿三日

第四二 米ノ被害段別

郡區	總數	水	旱	風	雹	虫	其他
愛知	三,四〇九,一〇三	一,一七四,二六〇	三,五四三,六二六	七九三,三五〇		八,一三三	
名古屋	〇,〇三三	〇,〇三三					
知屋							

東春日井	西春日井	丹羽	葉栗	中島	海東	海西	知多	碧豆	額田	西加茂	東加茂	南設樂	寶飯	渥美	八名		
一,五七三,一一一	一,四四〇,七〇六	九五三,九六五	二五八,〇一〇	一,五五〇,四四二	一,四四三,九〇三	一,二五二,三二二	三,五二八,四七二	一,三三〇,三八九	七,三三三,四〇八	七,二五七,四三九	一,九〇八,七三七	三,六四七,六一五	四,七一九,一五	一,五七六,四三三	三,四五四,三〇二	四,六一七,六二〇	一,〇八五,三二二
一,六六四,四三三	七五五,五九三	五七三,三〇九	一,一六四,一一	一,五八八,三三二	七二二,九五二	三,六一八,三三〇	一,〇〇九,五〇〇	五八二,六四八	二,二二九,〇九	一,八三三,九五二	八三二	八,五五〇					
五〇一,四二九	六〇六,二六			二,一一〇〇			一,二四〇,八三三	二,五七二,一九	五,一〇二,六	六〇,一四	二,二五二,三三〇	一,四一五,八〇〇					
八二二,一一九	六七八,八〇七	三三〇,九二六	一四一,五九二	七二二,九五二	六三三,一五三	一,〇一一,一八三	四七〇,〇三二	四九三,七四三	七二五,七四二		六三,四三三	一,三三三,七一一	二,四一三,六三四	二,四一三,六三四	五九八,三六四	四七五,七三六	六七七,七〇八
八三,〇〇〇	三三,〇〇〇						八八三,〇〇一			九〇,一六		七,一六二	七,一六二	二,八九三,三三	二,八九三,三三	一,五三六,九一五	四,一九〇,八二〇

農業

六

郡區	總數	水	旱	風	雹	虫	其他
十六年	四三〇七二、八一	一六二五五、八四〇大	三、三三九、〇〇〇大	一九、九八三、九五二		一、〇〇五、六四一	二、三九七、九〇一
十五年	四六三三六、〇五二大	七〇七四、四二四	二、四〇一、五、四九二〇	二、七四九、〇七五		三、三九、六〇九	一、六一、二二八
合計	八、九四〇、八六三	二、三六〇、二六四	五、七三〇、四九二〇	四、七三二、〇二七		四、四〇五、二五〇	三、七〇九、一三〇

第四三 大麥、小麥、裸麥、ノ收穫高及播種段別

郡區	大麥		小麥		裸麥	
	收穫	播種	收穫	播種	收穫	播種
名古屋	五四一、五七五	三五三、六三三	三六八、七六九	三八、一九三五	一七、六四八	一、六五二、一五
愛知	二九二、八六七八一	一三五、九〇、〇〇五	二〇八、八三三、一一一	一、三八七、七五二九	三七、七五〇、七九四	二、二九二、一九二五
東春日井	二二、五四七、三八六	二〇、二七、六四〇八	一〇、五三一、九四九	一、二九〇、六八〇〇	二、七六五、六三七	一、二八九、四四五
西春日井	一五、五五〇、九一六	一〇、五二一、〇〇四	六、八五七、三七九	七、六二、五三三五	三、〇九、三六九	二、六五、二八一〇
丹羽	四三、八五七、四三八	三、四八六、二八〇六	一〇、三六三、三七二	一、三九六、五三三〇	三、八七一、〇六二	三、一八八、六三五
葉栗	二二、一〇七、八〇四	八、九五、五四三三	三、三六九、六〇三	三、四二、四三三八	八、八六、八六三	八、二五七、一七
中嶋	四三、六一四、三〇七	二、三三七、〇六〇一	一七、二九四、八八七	一、一九一、三〇一四	六、〇一一、九〇八	三、八二七、三三六
海東	一八、三五九、三三一	九、八四、四一一二	七、七二〇、四六七	九、四一、三〇一	六、九七六、三六五	四、七、三七一八
海西	七、六九八、四九五	五、八六、三三二六	二、七五九、三六五	三、五四五、五二二	二、三七〇、九七七	三、〇四七、四三三

郡區	總數	水	旱	風	雹	虫	其他
知多	一六、六八九、四三九	一、三六七、七二八	七、〇三三、八四四	七、七四五、三三九		二、六〇一、九七七五	二、七三、八二九
善海	一一、七八二、四〇〇	一〇、五二一、一六〇六	二、三三三、三三七	二、一七三、一六三三		三、四五一、六四〇	四、四五六、一三三三
額田	三〇、九八三、七六三	二、一九七、四三〇〇	四、八四三、一〇〇	四、九〇、五〇〇〇		六、六二九、七九六	七、〇、六三〇〇
西加茂	一八、五七九、八六〇	一、四二九、二二〇〇	六、一五三、三〇〇〇	六、一五三、三〇〇〇		三、九二四、八〇〇	三、五、八〇〇〇
東加茂	二、五二四、一九五	三〇、七、一一二	五、五八三、八六九	六、三七八、二〇一		九、六七六、二二五	一、二〇五、七四〇三
北加茂	五、二四七、七八九	七、〇〇七、〇六八	一、一七〇、八四六	二、五三三、九一〇		一、四一四、一三四	三、三、三三三六
南加茂	六、九六八、七五八	九、六六、五四〇二	六、四四三、〇五一	二、九七八、八二七		二、七三、八四三	六、七、一一五
實飯	一一、七六〇、五八四	一、一〇五、三三〇四	一、四七七、六七六	一、九五、五九〇三		一、八九三、七六	二、〇、九八〇二
濱美	四、六、九八六、一四九	二、九三六、六三三	一、三、五九三、九二六	一、三三五、九九一〇		一、八二六、四六一	一、四〇、四九二一
八名	三、七、八六〇、五三三	四、六、二九、一〇〇〇	二、八一九、四八	五、〇二、二四三七		六、四四、四三三	八、二、六五〇九
合計	三九七、六五九、四三三	三〇、七〇二、一七二	一、三九、二二、八三三	一、四八、一七、四五一九		一、六〇三、五二、八二二	一、五、四七、〇、六四三〇
十六年	三三三、一三四、八〇三	三三、三九、八四三	一〇、五、四〇、三三五	一、二、四九、三、四七一九		一、二、四一、三、五八三	一、三、三八、〇、七八二四
十五年	四三三、三三三、七六六	三二、四、三三、三〇四	一〇、四、六、九、五七五	一、一、九、四、六、二、六二八		二、九、二、〇、九、一、六三三	一、三、五、九、三、六、六三三

第四四 粟、黍、稗、ノ收穫高及播種段別

農業

郡區	粟		黍		稗	
	收穫	段別	收穫	段別	收穫	段別
名古屋	四、五四九四	一〇、八五〇〇	一、八三六一	四、三三〇〇	一、三六〇〇	七、七〇〇〇
愛知	三、五八一三	四、三三〇〇	一、七三九〇	三、三〇一〇	一、三六〇〇	七、七〇〇〇
東春日井	七、五八一三	六、二二六〇	一、七三九〇	三、三〇一〇	一、三六〇〇	七、七〇〇〇
西春日井	三、八七七三	三、〇八五九	二、〇九七九	二、一八三三	二、二四八八	一、八四七二
丹羽	八、二二八二	八、二二八二	三、九八七一	三、三〇一〇	一、八六九三	一、七六八四
粟島	二、四二二五	二、四八四三	九、七一五三	九、〇六〇五	二、六四七三	一、九六一〇
中島	四、九〇三三	二、二一七六	三、三三三三	三、三三三三	九、四四一〇	三、五五三三
海東	八、九五〇二	七、一〇三三	二、四三八九	一、九〇五二	六、六一五〇	二、七〇〇〇
海西	三、八〇七三	三、八六二六	一、〇四五二	八、七三三三	八、四一九	四、三七一五
知多	二、六三三〇	四、八四三〇	一、七〇三三	三、三〇一〇	八、七〇〇〇	四、六八〇〇
碧豆	二、一五三三	二、四四〇三	六、〇五六二	六、四八三二	八、一七五〇	三、二七〇〇
幡豆	一、九五八三	一、六五七〇	六、三三七〇	三、八九八〇	八、一七五〇	三、二七〇〇
類田	一、五四二二	二、〇五三三	一、三三〇九	一、七五二〇	六、〇八八九	四、八三二四
西加茂	八、三九七三	三、〇九〇九	三、〇九七四	九、三三〇〇	九、〇〇五二	一、三六五二
東加茂	七、三三二二	一、〇八九三	三、三三二二	八、九六九二	一、三〇六三	一、二八九三
北設樂	七、〇七五七	八、六二八二	二、五四八三	三、二七〇八	七、七四九二	三、五五三三
南設樂	一、五八七〇	一、六五三三	三、九〇〇九	四、三七五三	三、八八三二	二、五三二二

合計	八		八		八	
	十	十	十	十	十	十
五、八一四〇	五、八一四〇	六、〇六九三	二、一八七二	二、四三〇八	一、八六八六	五、八三六一
六、四一九九	六、四一九九	一、五五四四	一、三六四二	二、六〇二四	九、〇一八九	一、四二六七
二、一七二二	二、一七二二	二、五五六一	六、三九四五	八、四三九六	一、九二八三	一、三五五九
五、八一四〇	五、八一四〇	六、七二五八	四、一七〇二	四、〇八一八	二、四四三〇	一、七六五〇
四、四八七三	四、四八七三	六、八五八三	三、〇八六四	三、九八六一	二、九四九五	二、一九三三
五、五二二二	五、五二二二	六、八三三六	四、二二六四	四、二七九三	二、九六五九	二、一五五三

第四五 蕎麥、蜀麥、大豆、收穫高及播種段別

郡區	蕎麥		蜀麥		大豆	
	收穫	段別	收穫	段別	收穫	段別
名古屋	一、三三九四	四、一〇三三	四、一八七一	五、〇八二五	一、二三八八	一、四五六八
愛知	二、〇七四八	三、九六〇九	三、三三三三	一、四七二二	一、一〇七六	二、五六四六
東春日井	六、二八一七	九、二九〇七	四、五五三三	四、〇〇三三	二、七二四七	三、三三〇七
西春日井	八、九〇一〇	二、五八九二	一、〇九七九	一、〇五〇七	四、八三〇五	七、五九二二
丹羽	三、三三二二	四、三〇三三	四、七二二二	三、八三八〇	一、六四一八	二、一五七五
粟島	二、二六九六	三、〇四三三	二、七九六四	一、五二八七	五、七五八八	四、八四三三

郡區	蕎麥		蜀黍		大麥	
	收穫	段別	收穫	段別	收穫	段別
海東	七四二,九二六	七九七,一〇〇	一,三三三,五七五	七九六,〇一四	一,七〇三,三二〇	一,六八六,三三四
海西	三,八五三,三〇六	四,二一一,〇〇〇	一,五四一,六八八	一,七三三,〇一〇	六〇六,四四五	六三三,九〇一
知多	九六八,三六七	二,八三三,九四一〇	一,七二五,一四七	二,七九八,五二九	八,三三五,三五六	一,九〇六,四六八
碧海	八九三,七〇〇	五,九五七,七七〇七	五六二,八三七	五,一八六一〇	九,五九二,二九一	一,四一四,五四一九
碧豆	一,五二一,一八〇	二,五三三,五三〇〇	二,九九七,六一〇	一,七六三,三〇〇	三,六八七,九五〇	五,二六八,五〇〇
額田	一,三五六,〇〇七	二,六三三,〇五一六	五,四七七一	九,八八〇三	六,二七一,五一	一,三〇,二六二
西加	六九八,九五〇	三,四一〇,八六〇九	五,八八九五	一〇,七八〇四	一,七三三,五三四	三,七六四,五二〇
東加	五九六,二八六	一,六三三,二〇〇〇	六,七九一二	一〇,九〇三〇	八〇五,九二九	一,七二四,二〇四
北設	一,〇三三,五六四	二,〇四七,七八二二	七,九九一九	二,一六五〇〇	九,四五二,一五五	一,九四四,七一九
南設	五三九,三七九	七,六九八,九二〇	一,四八〇,八八五	二,一五二〇九	五,一三三,〇一	一,四一,二九一八
寶飯	一,五六五,七七五	二,八四六,六八九九	七,一七三九	六,五二,二二二	二,五八九,三五〇	三,九八,三六〇五
渥美	四六三,九一六	一,八六三,三〇〇五	九,五九四,三四	二,三六一,七一四	四,三八〇,五〇五	一,八四四,三一一三
八名	七二七,二八九	一,五二二,〇〇一	二,四六七〇五	二,八八八二五	八,三四四,九八	一,七五五,一一
合計	一九〇,八八九二六	四,三〇八,三八二九	一,四五五,八三三九	一,三九三,〇九〇〇	六四,八八八,七五四	一,一〇五,九八五二〇
十五年	八,七四三,四一九	三,九五四,四七〇九	八,六六三,二四七	一,一五七,七七〇二	三五〇,三三四六	二,一〇九,六七〇六
十六年	二,三〇四,九二〇三	四,一三四,〇三三	一,一六五,八二〇八	一,一六五,七六二二	六四〇,〇七〇七一	一一〇,八五七,八一〇

第四六

小豆、蠶豆、豌豆、收穫高及播種段別

郡區	小豆		蠶豆		豌豆	
	收穫	段別	收穫	段別	收穫	段別
名古屋	五,〇〇〇,六八	六,四七〇,〇〇〇	七,四六,六八四	四,四七〇,八	五〇八,五〇	三,八三三,〇〇〇
愛知	三,〇〇〇,〇〇〇	三,三三三,〇〇〇	二,五三六,〇〇〇	三,三三三,〇〇〇	三,一三九,一九六	三,一七三,〇〇〇
東春日井	三,〇〇〇,〇〇〇	三,三三三,〇〇〇	三,三三三,〇〇〇	三,三三三,〇〇〇	三,三三三,〇〇〇	三,三三三,〇〇〇
西春日井	三,〇〇〇,〇〇〇	三,三三三,〇〇〇	三,三三三,〇〇〇	三,三三三,〇〇〇	三,三三三,〇〇〇	三,三三三,〇〇〇
丹羽	三,〇〇〇,〇〇〇	三,三三三,〇〇〇	三,三三三,〇〇〇	三,三三三,〇〇〇	三,三三三,〇〇〇	三,三三三,〇〇〇
東島	三,〇〇〇,〇〇〇	三,三三三,〇〇〇	三,三三三,〇〇〇	三,三三三,〇〇〇	三,三三三,〇〇〇	三,三三三,〇〇〇
中島	三,〇〇〇,〇〇〇	三,三三三,〇〇〇	三,三三三,〇〇〇	三,三三三,〇〇〇	三,三三三,〇〇〇	三,三三三,〇〇〇
海東	三,〇〇〇,〇〇〇	三,三三三,〇〇〇	三,三三三,〇〇〇	三,三三三,〇〇〇	三,三三三,〇〇〇	三,三三三,〇〇〇
海西	三,〇〇〇,〇〇〇	三,三三三,〇〇〇	三,三三三,〇〇〇	三,三三三,〇〇〇	三,三三三,〇〇〇	三,三三三,〇〇〇
知多	三,〇〇〇,〇〇〇	三,三三三,〇〇〇	三,三三三,〇〇〇	三,三三三,〇〇〇	三,三三三,〇〇〇	三,三三三,〇〇〇
碧海	三,〇〇〇,〇〇〇	三,三三三,〇〇〇	三,三三三,〇〇〇	三,三三三,〇〇〇	三,三三三,〇〇〇	三,三三三,〇〇〇
碧豆	三,〇〇〇,〇〇〇	三,三三三,〇〇〇	三,三三三,〇〇〇	三,三三三,〇〇〇	三,三三三,〇〇〇	三,三三三,〇〇〇
額田	三,〇〇〇,〇〇〇	三,三三三,〇〇〇	三,三三三,〇〇〇	三,三三三,〇〇〇	三,三三三,〇〇〇	三,三三三,〇〇〇
西加	三,〇〇〇,〇〇〇	三,三三三,〇〇〇	三,三三三,〇〇〇	三,三三三,〇〇〇	三,三三三,〇〇〇	三,三三三,〇〇〇
東加	三,〇〇〇,〇〇〇	三,三三三,〇〇〇	三,三三三,〇〇〇	三,三三三,〇〇〇	三,三三三,〇〇〇	三,三三三,〇〇〇
北設	三,〇〇〇,〇〇〇	三,三三三,〇〇〇	三,三三三,〇〇〇	三,三三三,〇〇〇	三,三三三,〇〇〇	三,三三三,〇〇〇
南設	三,〇〇〇,〇〇〇	三,三三三,〇〇〇	三,三三三,〇〇〇	三,三三三,〇〇〇	三,三三三,〇〇〇	三,三三三,〇〇〇
寶飯	三,〇〇〇,〇〇〇	三,三三三,〇〇〇	三,三三三,〇〇〇	三,三三三,〇〇〇	三,三三三,〇〇〇	三,三三三,〇〇〇
渥美	三,〇〇〇,〇〇〇	三,三三三,〇〇〇	三,三三三,〇〇〇	三,三三三,〇〇〇	三,三三三,〇〇〇	三,三三三,〇〇〇
八名	三,〇〇〇,〇〇〇	三,三三三,〇〇〇	三,三三三,〇〇〇	三,三三三,〇〇〇	三,三三三,〇〇〇	三,三三三,〇〇〇
合計	三,〇〇〇,〇〇〇	三,三三三,〇〇〇	三,三三三,〇〇〇	三,三三三,〇〇〇	三,三三三,〇〇〇	三,三三三,〇〇〇
十五年	三,〇〇〇,〇〇〇	三,三三三,〇〇〇	三,三三三,〇〇〇	三,三三三,〇〇〇	三,三三三,〇〇〇	三,三三三,〇〇〇
十六年	三,〇〇〇,〇〇〇	三,三三三,〇〇〇	三,三三三,〇〇〇	三,三三三,〇〇〇	三,三三三,〇〇〇	三,三三三,〇〇〇

郡區	小豆		大豆		豌豆	
	收穫	段別	收穫	段別	收穫	段別
北設樂	130,000	22,000	1,500	5,000	8,000	2,000
南設樂	100,000	30,000	1,000	0	3,000	1,000
實飯	40,000	6,000	2,000	0	1,000	0
八名	110,000	20,000	7,000	0	1,000	0
合計	380,000	80,000	6,000	5,000	13,000	3,000

第四七

藍、菜種、蘭、收穫高及播種段別

郡區	藍		菜種		蘭	
	收穫	段別	收穫	段別	收穫	段別
名古屋	21,000	1,000	0	0	0	0
愛知	9,000	0	1,000	0	0	0
東海	2,000	0	0	0	0	0
西海	1,000	0	0	0	0	0
丹羽	1,000	0	0	0	0	0
粟	3,000	0	0	0	0	0

郡區	小豆		大豆		豌豆	
	收穫	段別	收穫	段別	收穫	段別
中島	220,000	70,000	3,000	10,000	0	0
海東	150,000	30,000	1,000	0	0	0
海西	330,000	270,000	11,000	0	0	0
知多	50,000	0	0	0	0	0
碧海	40,000	0	0	0	0	0
額田	210,000	100,000	0	0	0	0
西加茂	300,000	80,000	0	0	0	0
東加茂	100,000	30,000	0	0	0	0
北設樂	200,000	70,000	0	0	0	0
南設樂	100,000	30,000	0	0	0	0
實飯	230,000	100,000	0	0	0	0
八名	450,000	100,000	0	0	0	0
合計	1,280,000	480,000	14,000	10,000	0	0

第四八

甘蔗、蘆粟、烟草、收穫高及播種段別

郡區	甘蔗		蘆粟		烟草	
	收穫	段別	收穫	段別	收穫	段別
名古屋	1,800,000	1,200	8,100,000	2,400,000	2,400,000	2,400,000
愛知	1,840,795	2,761	9,210,000	2,761	9,210,000	2,761
東春日井	1,696,375	4,589	6,733,854	2,249	6,733,854	2,249
西春日井	1,933,256	6,330	7,211,010	2,249	7,211,010	2,249
丹羽	837,000	2,249	4,246,000	2,249	4,246,000	2,249
中島	1,933,256	6,330	7,211,010	2,249	7,211,010	2,249
海東	837,000	2,249	4,246,000	2,249	4,246,000	2,249
海西	1,933,256	6,330	7,211,010	2,249	7,211,010	2,249
知多	2,249,000	7,211	9,210,000	2,249	9,210,000	2,249
善海	2,249,000	7,211	9,210,000	2,249	9,210,000	2,249
額田	1,372,500	4,589	5,975,000	2,249	5,975,000	2,249
額加	1,372,500	4,589	5,975,000	2,249	5,975,000	2,249
西加茂	1,372,500	4,589	5,975,000	2,249	5,975,000	2,249
東加茂	1,372,500	4,589	5,975,000	2,249	5,975,000	2,249

郡區	甘蔗		蘆粟		烟草	
	收穫	段別	收穫	段別	收穫	段別
北設樂	974,700	2,189	1,917,255	6,615	1,917,255	6,615
南設樂	3,500,000	5,010	3,849,386	11,237	3,849,386	11,237
實飯	3,500,000	5,010	3,849,386	11,237	3,849,386	11,237
八名	757,100	3,619	2,863,298	7,389	2,863,298	7,389
合計	7,550,400	22,458	22,572,601	73,891	22,572,601	73,891
十六年	9,175,000	22,458	7,251,040	73,891	7,251,040	73,891
十五年	2,200,000	2,249	8,009,600	2,249	8,009,600	2,249

第四九

甘蔗、馬鈴薯、蘿蔔、收穫高及播種段別

郡區	甘蔗		馬鈴薯		蘿蔔	
	收穫	段別	收穫	段別	收穫	段別
名古屋	4,955,997	3,307	2,236,650	1,190	1,689,990	4,589
愛知	4,955,997	3,307	2,236,650	1,190	1,689,990	4,589
東春日井	4,216,330	3,001	1,937,000	1,190	1,437,000	4,589
西春日井	3,849,386	2,249	1,937,000	1,190	1,437,000	4,589
丹羽	3,849,386	2,249	1,937,000	1,190	1,437,000	4,589
中島	3,849,386	2,249	1,937,000	1,190	1,437,000	4,589
海東	3,849,386	2,249	1,937,000	1,190	1,437,000	4,589
海西	3,849,386	2,249	1,937,000	1,190	1,437,000	4,589
知多	3,849,386	2,249	1,937,000	1,190	1,437,000	4,589
善海	3,849,386	2,249	1,937,000	1,190	1,437,000	4,589
額田	3,849,386	2,249	1,937,000	1,190	1,437,000	4,589
額加	3,849,386	2,249	1,937,000	1,190	1,437,000	4,589
西加茂	3,849,386	2,249	1,937,000	1,190	1,437,000	4,589
東加茂	3,849,386	2,249	1,937,000	1,190	1,437,000	4,589

郡區	甘藷		馬鈴薯		蘿蔔	
	收穫	段別	收穫	段別	收穫	段別
葉栗	三八〇三七四二五〇	一六七、七、七〇三	九、五、二、〇、三〇	一、〇、三、三、〇	四、六、〇、五、五、五〇〇	八、八、七、六、三〇
中島	七、七、七、七、七〇〇〇	三、四、〇、三、〇、八			三、三、三、三、三〇〇〇	三、三、三、三、三〇〇〇
海東	四、二、七、一、八、四、九、三、七	一、三〇、三、三、三、八			一、四、〇、九、六、五、二、〇〇〇	三、三、四、九、四、〇、六
海西	一、七、九、七、二、〇、五、〇〇	三、八、〇、六、一、五			三、六、六、七、〇、四、二、八、二	七、九、四、四、三、三
知多	九、三〇、二、〇、四、〇、七、二	三、〇、六、四、八、〇〇	一、六、〇、〇、〇〇	三、〇、〇、〇〇	一、七、九、九、九、四、二、二、四、〇	三、二、七、〇、四、〇、一
磐海	一、五、七、九、四、七、〇、三、九、〇	五、五、九、九、九、一、九			一、二、七、〇、〇、五、〇、二、五、〇〇〇	二、九、〇、三、二、一、五
嶺田	三、三、八、〇、〇、〇、〇〇〇	一、三、一、一、〇、〇〇〇			三、三、八、七、八、八、三、〇〇〇	一、一、七、七、五、三、三
西茂	一、二、七、三、九、八、八、〇、八	一、一、七、七、二、二			三、〇、七、四、六、六、〇、〇〇〇	一、九、五、六、〇〇
東茂	一、八、八、七、七、四、五、六、〇	九、七、七、一、二、五			六、〇、一、五、一、六、〇、三、〇	一、二、五、二、四、三、八
北加	一、七、九、三、一、三、八、五、三	六、六、九、九、〇、三	九、五、六、五、四、五、七	一、五、〇、六、七	一、八、四、五、八、一、七、九、七	七、三、六、四、〇〇、一
南樂	一、二、五、三、五、五、一、五	一、一、四、三、〇〇〇	一、一、五、九、二、九、五、七、三	三、〇、一、四、一、〇	二、九、三、九、〇、九、一、五、九	四、三、六、一、〇〇
實飯	三、三、八、八、六、九、九、六、四	九、六、〇、〇〇、七	五、〇、四、〇〇〇	二、〇、〇〇	八、八、七、七、二、三、〇〇〇	四、九、七、六、一〇
溫美	一、五、二、〇、九、六、八、六、六、〇〇	七、六、〇、四、八、一、三	八、六、一、〇、〇〇	二、八、七、〇〇	七、〇、六、五、〇、三、六、〇〇	一、四、八、三、八、三、一
八名	一、三、〇、四、三、九、二、一、八、〇	四、二、二、九、三、三〇	六、七、七、七、五、二、八	四、二、二、九、三、三〇	七、〇、六、五、〇、三、六、〇〇	三、五、八、三、二、二、五
合計	三、四、三、三、四、三、三、五、八、五	三、〇、九、二、九、六、一、六	一、四、九、三、三、八、四、〇〇	八、二、七、三、三、七	一、七、二、七、五、四、九、四、四、五〇	三、六、五、六、九、三、〇〇

十一年	十二年
四、八、七、一、七、〇、四、六、四〇	四、三、三、三、八、一、〇、一
六、四、五、五、五、四、八、三、三〇	四、二、九、九、二、四、二、六
	四、九、一、五、九、三、六、〇
	三、九、八、二、七、二、〇〇
	六、四、〇、五、二〇
	五、九、三、三、一、八

第五〇 綿、大麻、苧麻、收穫高及播種段別

郡區	綿		大麻		苧麻	
	收穫	段別	收穫	段別	收穫	段別
名古屋	二、五、四、九、三、六、一、一〇	一、三〇、五、一、三、三、九				
愛知	一、一、一、八、五、六、九、七、六	七、二、六、三、四、二、二				
東春日井	九、五、四、八、九、〇、四、〇	四、六、六、三、五、〇、一				
西春日井	一、九、七、四、七、三、一、六〇	七、三、三、七、三、三、七				
丹羽	三、九、四、一、二、八、六、〇	一、九、一、一、三、三、七				
葉栗	二、四、四、六、二、二、〇〇〇	一、〇、六、四、七、二、二、六				
中嶋	八、八、五、二、一、六、二〇	四、〇、二、三、七、〇、三				
海東	二、四、二、八、五、六、三、五	二、六、三、一、一、一、九				
海西	九、八、九、一、五、四、九	五、〇、六、四、四、二、七				
知多	六、六、五、七、七、七、四、六、五	二、六、六、〇、三、〇、三、三	三、六、〇、〇〇	一、〇、〇〇〇		
嶺田	三、八、八、二、五、一、七、一、八	一、五、三、三、三、三、二、〇				

農業

郡區	綿		大		麻		苧	
	收穫	段別	收穫	段別	收穫	段別	收穫	段別
額田	一八五二八〇 實六〇九	八四四七四 町一四						
西加茂	一〇四三二 一四九三	九一六四四 三一						
東加茂	八〇九七 七八九	九四九五 一五						
北加茂	一〇〇〇〇	二五〇〇〇						
南加茂	七二八六 五四四	七一四〇 一三						
寶飯	九五五九 三三七〇〇〇	七三三三 四二七						
渥美	四二五三 九六〇〇	三五四四 一〇						
八名	二二六〇 四三三八	一七八八 一〇六						
合計	一二三三 九〇一五七九六	一三三二 八一七五二〇						
十六年	一七八九 三七九〇四〇							
十五年	一六三一 九六八六四〇							

第五一 桑園

郡區	總數		根		刈		桑		立木	
	株數	段別	株數	段別	株數	段別	株數	段別	株數	段別
名古屋	一一〇六 五七	一六 町二七一	八 一四六四	一 町九八〇	九 二二九三	四 町二九一〇				

愛知	東春日井	西春日井	丹羽	葉島	中島	海東	海西	知多	碧海	額田	西加茂	東加茂	北加茂	南加茂	寶飯	渥美
三、五六一	二、五五〇	九、五〇〇	六、五〇〇	三、八〇〇	三、七〇〇	二、一〇〇	二、一〇〇	二、一〇〇	二、一〇〇	二、一〇〇	二、一〇〇	二、一〇〇	二、一〇〇	二、一〇〇	二、一〇〇	二、一〇〇
一〇、一五八	二、五五〇	九、五〇〇	二、七〇〇	二、七〇〇	二、七〇〇	二、七〇〇	二、七〇〇	二、七〇〇	二、七〇〇	二、七〇〇	二、七〇〇	二、七〇〇	二、七〇〇	二、七〇〇	二、七〇〇	二、七〇〇
九、三〇〇	九、三〇〇	九、三〇〇	九、三〇〇	九、三〇〇	九、三〇〇	九、三〇〇	九、三〇〇	九、三〇〇	九、三〇〇	九、三〇〇	九、三〇〇	九、三〇〇	九、三〇〇	九、三〇〇	九、三〇〇	九、三〇〇
九、三〇〇	九、三〇〇	九、三〇〇	九、三〇〇	九、三〇〇	九、三〇〇	九、三〇〇	九、三〇〇	九、三〇〇	九、三〇〇	九、三〇〇	九、三〇〇	九、三〇〇	九、三〇〇	九、三〇〇	九、三〇〇	九、三〇〇
九、三〇〇	九、三〇〇	九、三〇〇	九、三〇〇	九、三〇〇	九、三〇〇	九、三〇〇	九、三〇〇	九、三〇〇	九、三〇〇	九、三〇〇	九、三〇〇	九、三〇〇	九、三〇〇	九、三〇〇	九、三〇〇	九、三〇〇
九、三〇〇	九、三〇〇	九、三〇〇	九、三〇〇	九、三〇〇	九、三〇〇	九、三〇〇	九、三〇〇	九、三〇〇	九、三〇〇	九、三〇〇	九、三〇〇	九、三〇〇	九、三〇〇	九、三〇〇	九、三〇〇	九、三〇〇
九、三〇〇	九、三〇〇	九、三〇〇	九、三〇〇	九、三〇〇	九、三〇〇	九、三〇〇	九、三〇〇	九、三〇〇	九、三〇〇	九、三〇〇	九、三〇〇	九、三〇〇	九、三〇〇	九、三〇〇	九、三〇〇	九、三〇〇
九、三〇〇	九、三〇〇	九、三〇〇	九、三〇〇	九、三〇〇	九、三〇〇	九、三〇〇	九、三〇〇	九、三〇〇	九、三〇〇	九、三〇〇	九、三〇〇	九、三〇〇	九、三〇〇	九、三〇〇	九、三〇〇	九、三〇〇
九、三〇〇	九、三〇〇	九、三〇〇	九、三〇〇	九、三〇〇	九、三〇〇	九、三〇〇	九、三〇〇	九、三〇〇	九、三〇〇	九、三〇〇	九、三〇〇	九、三〇〇	九、三〇〇	九、三〇〇	九、三〇〇	九、三〇〇

農業

郡區	八名	合計	總數		刈		桑		立木	
			株數	段別	株數	段別	株數	段別	株數	段別
十五年			四九八七七	六五二九八二	五三五八	二〇五九一三	六〇六一	六七六七〇	三八四五八	三八〇五二一八
十六年			一八四一七	四〇五二五〇八	?	二一七一	五四三八	一三〇三二六	二一九八九	三三〇五二一
合計			二四二一五九六	九九一三二二九	一四八八〇七六	四九三六四二四	三一〇三四七	一六九三九	六三九六一	三八〇九七〇六

第五二

養蠶家及繭糸ノ産額

郡區	養蠶家ノ數	産額									
		繭	玉繭	屑繭	出殻繭	生糸	鬚斗糸	玉糸	生皮糸	眞綿	蠶卵紙
中島	一	三五〇〇	一七九四三八	七五五六三	一一四六〇	二二四六〇	九七九一七	三九一六七〇	五八七四八〇	二二八五六〇	四四四
桑葉	二四二	二四〇五五	一七〇四三	七五五六三	一一四六〇	二二四六〇	九七九一七	三九一六七〇	五八七四八〇	二二八五六〇	四四四
丹羽	三五〇	一八九〇七	三三四〇九	一五〇六三	二〇七七〇	二二五三四〇	九〇三〇〇	一三三三三八〇	三三四三三八〇	三三四三三〇〇	五五〇
西春日井	一四	二八五〇	二二六〇	三三六〇	四〇〇	一一八五〇	二八〇	一四八八	一〇〇	一五四〇	七
東春日井	五	一三九〇〇	一九七四三	一〇四四八	四一〇	三三三三	三三〇	一一三三	三三三	三三〇〇〇	五
愛知	七二	一三六二五	九九〇	三〇〇	五二八	二〇〇〇	三〇〇	六〇〇	六〇〇	一六〇	二〇九
名古屋	三三	二九三三五	六二七五	一五七〇	五二八	三〇〇	三〇〇	六〇〇	六〇〇	一六〇	二〇九

郡區	養蠶家ノ數	産額									
		繭	玉繭	屑繭	出殻繭	生糸	鬚斗糸	玉糸	生皮糸	眞綿	蠶卵紙
海東	三九	三〇四六〇	五〇〇	二六〇	〇一〇	二五三三	一一六	一三四〇		六三〇	
海西	三九	三〇四六〇	五〇〇	二六〇	〇一〇	二五三三	一一六	一三四〇		六三〇	
知多	一一	四八〇〇	一三五〇	九六〇	五〇〇	四三五〇	四八〇	一三四〇		四〇〇	
碧海	一一	四八〇〇	一三五〇	九六〇	五〇〇	四三五〇	四八〇	一三四〇		四〇〇	
額田	三三	一六六一五	二四〇〇	一三三五	四二〇	一一四九八	一四〇〇八	四九五〇	一四六三〇	一一〇〇	
西加茂	四八	一三六一五	二四〇〇	一三三五	四二〇	一一四九八	一四〇〇八	四九五〇	一四六三〇	一一〇〇	
東加茂	五四	三二六六五	七一一〇	五三二四〇	三〇〇〇	二九三六〇		四〇〇	七八三〇	一三〇〇	
北設樂	七〇	三二六六五	七一一〇	五三二四〇	三〇〇〇	二九三六〇		四〇〇	七八三〇	一三〇〇	
南設樂	七〇	三二六六五	七一一〇	五三二四〇	三〇〇〇	二九三六〇		四〇〇	七八三〇	一三〇〇	
寶飯	七五	二七四六七	四三三六九	一八六四八	三二六九〇	一七六四八		五四四〇	五〇〇〇	一六〇〇	
渥美	八三	四八七〇九	九四九二	三三三六七	二七二〇九	六九〇三〇	六八〇〇	六四八九九	一一三三〇	三三五〇	
八名	八四	二二二六九	三二〇九	三二八二	七三〇〇	五七三七	六八〇〇	五八三八	一一三三〇	三三五〇	
合計	一一〇	四八六三三	八七六二七	四六三五〇	一六六六四	七六三八八	二六六三五	一三三二五	二〇八二	五九六三〇	
十五年	?	四六一五九	八七六二七	四六三五〇	三二四〇〇	七一九二四	七九〇〇〇	二七六九六	二七六九六	五九六三〇	
十六年	?	四二六三五	四〇五二五〇八	三二八二	三二四〇〇	二一七一一	二六六三五	一三三二五	二〇八二	五九六三〇	

第五三

茶園ノ段別

農業

十四

郡區	總數	國圃						特別
		至從三初	四年	至從六五	至從八七	至從十九	十一年以上	
名古屋	一八四八一大	二七五〇〇	二七五〇〇	三〇五〇〇	二七五〇〇	三三三三三	三八三〇四	
愛知	三〇一六二三	五〇〇〇	五〇〇〇	五〇〇〇	五〇〇〇	八八八〇〇	四一八二三	
東春日井	四三三三五	二〇〇〇	二〇〇〇	六〇〇〇	五〇〇〇	六二〇〇	二二二三五	
西春日井	四三三三五	二〇〇〇	二〇〇〇	六〇〇〇	五〇〇〇	六二〇〇	二二二三五	
丹栗	一〇一三〇六	二〇〇〇	二〇〇〇	九四三四	一〇一〇〇	一三五二二	六五二〇〇	
中島	六九三四	二〇〇〇	二〇〇〇	一〇〇〇	一〇〇〇	一三五二二	二九一八	
海東	三三三〇〇	二〇〇〇	二〇〇〇	一〇〇〇	一〇〇〇	一三五二二	二九一八	
海西	一〇一三〇六	二〇〇〇	二〇〇〇	九四三四	一〇一〇〇	一三五二二	六五二〇〇	
知多	三三三〇〇	二〇〇〇	二〇〇〇	一〇〇〇	一〇〇〇	一三五二二	二九一八	
善海	四三三五八	五〇〇〇	五〇〇〇	三三〇一四	一〇〇〇〇	八五〇〇	一三三〇〇	
額田	一八四三九	一〇〇〇	一〇〇〇	六二二五	三三三三三	一〇四〇一	一三三〇〇	
西加茂	三三三〇〇	二〇〇〇	二〇〇〇	一〇〇〇	一〇〇〇	一三五二二	二九一八	
東加茂	三三三〇〇	二〇〇〇	二〇〇〇	一〇〇〇	一〇〇〇	一三五二二	二九一八	
北設樂	六四二二〇七	七九三〇〇	三六三〇〇	七九三〇〇	一〇〇八七五	八三三三九	三三三三〇	
南設樂	五五六〇一九	七九三〇〇	三六三〇〇	七九三〇〇	一〇〇八七五	八三三三九	三三三三〇	

合計	八名	滬美	寶飯	十一年	十五年
六八八五〇五	二二七〇〇	九五〇〇	二四六三三	四一三三二	一三六五二九
六〇四七二八	二二七〇〇	九五〇〇	二四六三三	四一三三二	一三六五二九
三六六六〇五	二二七〇〇	九五〇〇	二四六三三	四一三三二	一三六五二九
九〇六三三〇	二二七〇〇	九五〇〇	二四六三三	四一三三二	一三六五二九
四二二三七〇	二二七〇〇	九五〇〇	二四六三三	四一三三二	一三六五二九

第五四 製茶家及製茶ノ産額

郡區	製茶家數	産額							
		碾茶	玉露製	煎茶	番茶	日乾	釜熬	黑口紅茶	烏龍茶
名古屋	六	三〇六八〇	七五〇〇〇	七〇四一四〇	六〇〇〇〇				
愛知	四三	二六三三五	一八二七八〇〇	八三二六九〇〇					
東春日井	一〇一	三〇〇〇〇	六四九七四五五	二二五二八〇〇					
西春日井	一	一〇八〇〇	四〇〇〇〇						
丹栗	五七	一八二二〇〇	二二五〇〇〇〇	四三三二四七二〇					
中島	五	九六二二三〇	二二五三三〇〇	二二五三三〇〇					

農 業

十五

第五七

他府縣及海外ヨリ輸入ノ種苗ノ二

十 五 年	十 六 年	合 計	佛 國	越 後 國	薩 摩 國	上 野 國	甲 斐 國	岩 代 國	信 濃 國	産 地
		一五〇							一五〇合	檜種
		二八				四	四	二	九枚	蠶種
	三〇〇〇	七三三			七三三				一本	雁皮苗
		一							一斤	松種
	一八〇	二〇			二〇				一本	梅檀苗
		一五〇〇		一五〇〇					一枚	芋麻根
	一三三〇	七〇〇							七〇〇本	桑苗
	七〇								合	櫨種
	一五								一本	槇高種野
	一〇								合	金松種

○牧畜

第五八

牛

十二月三十一日現在

額 橋 善 知 海 海 中 葉 丹 西 東 愛 名	橋 豆 海 多 西 東 島 栗 羽 井 井 知 屋	郡 區	總 數	牝	牡	內 國 種	外 國 種	雜 種
六二八	一四	四	二三八			六二八		
四六二	九	四	二〇五			四六二		
一六六	五		三三		六	一六六		
六二八	一四	四	二二七			六二八		
四六二	九	四	一八四			四六二		
一六六	五		三三		六	一六六		
			二					三六
			二					三三
			九					三三
			九					二九
								三

牧畜

一

州畜

郡區	總數		內國種		外國種		雜種	
	總數	牝	總數	牝	總數	牝	總數	牝
愛知	1	1	1	1				
東春日井	64	59	64	59				
西加茂								
北加茂								
南設樂	338	188	338	188				
實飯	331	143	331	143				
渥美	793	576	793	576				
八名	105	24	105	24				
合計	2,675	1,816	2,582	1,738	854	51	3	3
十六年	3,310	2,149	3,253	2,108	1,145	38	11	19
十五年	3,806	2,476	3,761	2,448	1,333	26	15	33

第五九 產牛及屠斃牛

郡區	產		屠		斃		死	
	總數	內國種	總數	牝	總數	牝	總數	牝
愛知								
東春日井								
西加茂								
北加茂								
南設樂								
實飯								
渥美								
八名								
合計	4	4	11	11	11	11	11	11
十六年								
十五年								

郡區	愛知	東春日井	西春日井	丹羽	栗島	中島	海東	海西	知多	碧海	橋田	額田	西加茂	東加茂	北加茂	南設樂	實飯	渥美	
總數																			
內國種																			
外國種																			
雜種																			
屠總數																			
屠牝																			
斃總數																			
斃牝																			
死總數																			
死牝																			

牧畜

牧畜

三

名 古 屋	郡 區	總數		內國種		外國種		雜種	
		總數	牝	總數	牝	總數	牝	總數	牝
三五	八	二七	三三	八	二五	二	二		

第六一 馬

十二月三十一日現在

合	八	渥	實	南	北	東	西	額	幡	善	知	海
計	名	美	飯	樂	樂	茂	茂	田	豆	海	多	西
一〇七		五	五					七	二	四	三	
七五		五	六					八	一	六	六	
六九		六	四					八	一	五	五	
三三〇三三		一〇七五七	一七六五					一四〇三四	二一九三	六〇九七	三三三三八	
一七八六九〇		二二五〇三	二一六〇					一七七八九	九一四八	一四六〇	一三九九九	
一五七六六二		一四九二〇	一五八八					一八二〇〇	九八〇〇	二五五五	四九〇六	

第六〇

牛乳搾高

海	中	樂	丹	西	東	愛	名	郡	區	牛		乳		搾		高	
										十七年	六十年	十五年	十七年	十六年	十五年		
東	島	栗	羽	井	井	知	屋			三 八頭	三 〇頭	二 七頭	一 三 八 九 七 七	一 二 八 七 一	九 一 五 八 三		
五													四 一〇〇	二 五 一〇	四 一〇		

十	十	合	八	郡
五	六	計	名	區
年	年			
六 九 三	七 三 三	五 〇 五		總 數
六 九 二	七 三 三	五 〇 七		內 國 種
九	一	二		外 國 種
七	〇	二		雜 種
三 三 三	三 五 三	九 七 四		屠 總 數
九 七	九 八	三 七 九		牝
三 三 四	二 五 四	五 九 五		牝
一 四	一 六	九		總 數
九	八	五		牝
五	八	四		牝

第六二 產馬及斃馬														總數					
郡區	愛知	東春日井	西春日井	丹羽	栗原	中嶋	海東	海西	知多	碧海	幡豆	額田	西加茂	東加茂	北設樂	南設樂	寶飯	總數	牝
總數	二四七	四〇三	三	一八七	一九	一九一	一九	三九	五七	二六四	一四一	一〇一六	六四六	二四四九	五四四九	二二二	六三二	二四七	二二
牝	一一一	一五一							一五九	四八	一九	四七六	二四九	一九五二	五三三三	二〇三	二〇〇	一一一	二二
牡	一三六	二五二	三	一八七	一九	一九一	一九	三九	三五八	二二六	一二二	五四〇	三九七	四九七	一一六	三三八	四三二	一三六	一
總數	二四七	四〇三	三	一八七	一九	一九一	一九	三九	五一一	二六四	一四一	一〇一六	六四六	二四四九	五四四七	二二二	六三二	二四七	二二
牝	一一一	一五一							一五九	四八	一九	四七六	二四九	一九五二	五三三三	二〇三	二〇〇	一一一	二二
牡	一三六	二五二	三	一八七	一九	一九一	一九	三九	三五八	二二六	一二二	五四〇	三九七	四九七	一一六	三三八	四三二	一三六	一
總數																			
牝																			
牡																			
總數																			
牝																			
牡																			

渥美	八名	合計	十一年	十五年
一六二五	一三九四	一七五〇六	一九四一八	一九二六七
七五四	三七二	一一九四五	二二五六四	二二九八四
八七一	九二二	五五六一	六八五四	六二八三
一六二五	一三九四	一七四七六	一九四一〇	一九二四三
七五四	三七二	一一九三四	二二五五七	二二九七〇
八七一	九二二	五五四三	六八五三	六二七三
		四	二	二
		二		
		二	二	二
		二六	八	三
		一一	七	一四
		二五	一	八

第六二 產馬及斃馬														總數						
郡區	名古屋	愛知	東春日井	西春日井	丹羽	栗原	中嶋	海東	海西	知多	碧海	幡豆	額田	西加茂	東加茂	北設樂	南設樂	寶飯	總數	牝
總數																				
內國種																				
外國種																				
雜種																				
總數																				
牝																				
牡																				

牧畜

四

○山林

第六六 官林ノ箇所及段別

十一月現在

郡區	箇所				段			
	總數	用材林	薪炭林	禁伐林	總數	用材林	薪炭林	禁伐林
名古屋	二二六	一三三	二	一三六	三三六	七九	一〇四〇一九	二八四二四二八
愛知	二七六	三六	二	一六八	五二〇七九二	六三三四五〇〇	一九〇九三〇八	二八三九五二二
東春日井	五九	一	三	五五	三九〇九二九	八七〇三二二	五二五〇六	一一三八六八八
丹羽	一九一	二七	三	一四八	三六三三二八〇	一五六五三〇二八	四八七九三五	一一三六八二八
丹波	一四九	二七	三	一四八	六〇七〇〇	八七〇三二二	四八七九三五	一一三六八二八
中島	一四九	二七	三	一四八	九六四〇九	八七〇三二二	四八七九三五	一一三六八二八
海東	一	一	一	一	〇六〇一	〇六〇一	〇六〇一	〇六〇一
海多	六三七	一四一	一	二〇〇	五八九三二八二五	一〇〇二七	七〇二六一九	三三三三〇五
善知	二五八	九	一	二二	四四七五三〇七	八二七一六	五七七八二	三八一五〇〇
幡豆	一〇一	二	一	九四	一〇五二四二五	四二二〇六	四一五九二	一四七〇〇〇
額田	一三三	五三	六	六八	六七九一五	二六七五〇五	一五二七五〇三	二八〇三三三

山林

屠場	年次	牛			屠場	年次	牛		
		頭數	斤數	百斤ノ平均相場			頭數	斤數	百斤ノ平均相場
海東郡 東今宿村	十五	三〇	六六〇	三三〇〇	額田郡 梅園村	十七	一八一	三七七	三〇〇〇
知多郡 内海村	十六	〇	〇	六五〇〇	南設樂郡 新田城村	十六	二四二	五〇四	三〇〇〇
碧南郡 矢知作立村	十七	八一	一四八三	四二〇〇	美濃郡 東田原村	十五	二七三	五〇四	三〇〇〇
鶴城村	〇	〇	〇	〇	東田原村 下町	十六	六六	一〇八二〇	六五〇〇
彌豆郡 彌豆村	〇	〇	〇	〇	豐島村	十七	四九	七五三六	六八五〇
伊奈村	〇	〇	〇	〇	寶飯郡 伊奈村	十七	七八四	四〇〇	五〇〇〇

郡區	箇		所		段		別	
	總數	用材林	薪炭林	禁伐林	總數	用材林	薪炭林	禁伐林
東加茂	七四	八	—	五六	一四三,九三八	一,一七六,五五一	—	三四,五〇三
西加茂	九六	八	六	五五	二,六四九,五三〇	一,六八七,六〇〇	一八九,六七〇	八五,九〇七
南加茂	九三	一六	四	六三	三,七八一,四〇〇	三,四四七,〇〇八	二六〇,八六三	三三,三三〇
北加茂	三三	一六	—	五	四,九七三,二六〇	四,九七三,二八二	—	一〇,〇〇一
寶飯	一四六	三三	四	一〇二	六,六六八,六一八	四三三,八六二	四四,五三三	一,二四八,〇三三
渥美	二二四	一四	三〇	一六五	二,六二五,三三〇	三,四五八,〇二八	一,一七二,九七三	一,二二五,〇〇二
八名	一一九	二六	六	八〇	一,四四七,〇六一	七,七六四,六〇二	八二,四九二	七,七三二,一七
合計	二,八九八	四〇二	六五	一,八三三	八,一九九,七六三	六,二七六,八九〇	二,九四三,八五三	一〇,四六五,五三〇
十五年	九七三	三三一	二八九	八三	八〇,四〇三,八二三	五九五,七二九	一四,九三三,三〇三	一,三三四,六七〇
十六年	九七三	三三一	二八九	八三	八〇,四〇三,八二三	五九五,七二九	一四,九三三,三〇三	一,三三四,六七〇
十五年計	一九四六	六〇二	一五八	一六六	一,六〇八,二〇六	一,一七二,四二八	二,九〇七,一五三	二,六八〇,一四〇

郡區	官林ノ木數	
	總數	用材林
愛知	二二九,九八一	一五六,一九一
東春日井	三〇五,六七二	二〇八,七〇五
西春日井	一一九,〇〇八	一〇〇,七〇〇
丹羽	五五二,六三七	五〇五,三七七
中島	三,七〇三	—
海東	六,一三六	—
海西	一,二七九	—
知多	二四七,四〇一	八六,六六五
碧海	四六,七七七	—
額田	三三,三八〇	三,二五四
西加茂	六四,三三八	一九〇,八八二
東加茂	三五八,八二四	一九七,二六七
北加茂	四六,二八四	二二〇,七五六
南加茂	八四,五八四	八四,五四三
寶飯	五,六〇七,三五七	五,四七三,五一一
渥美	三,七三三,一六〇	二,六四〇,〇七九
八名	二,三九六,六七九	八五,六一六

十一月現在

郡區	官林ノ木數	
	總數	用材林
愛知	二二九,九八一	一五六,一九一
東春日井	三〇五,六七二	二〇八,七〇五
西春日井	一一九,〇〇八	一〇〇,七〇〇
丹羽	五五二,六三七	五〇五,三七七
中島	三,七〇三	—
海東	六,一三六	—
海西	一,二七九	—
知多	二四七,四〇一	八六,六六五
碧海	四六,七七七	—
額田	三三,三八〇	三,二五四
西加茂	六四,三三八	一九〇,八八二
東加茂	三五八,八二四	一九七,二六七
北加茂	四六,二八四	二二〇,七五六
南加茂	八四,五八四	八四,五四三
寶飯	五,六〇七,三五七	五,四七三,五一一
渥美	三,七三三,一六〇	二,六四〇,〇七九
八名	二,三九六,六七九	八五,六一六

山林

一

第六九

著名官林ノ段別及木數

十一月現在

林名	所属地名	樹名	段別	木數		満盛守人
				目道三尺以上	目通三尺未満	
瀧ヶ洞	丹羽郡栗栖村	松	町 歩	二八三・九五二	五七	
岩欠	全	全		六五三〇	六三三〇	
樋ヶ洞	全	全		一七四八三	六二三四〇	
風越洞	全	全		二五三〇〇〇	八六一二九	
荒神洞	全	全		七〇九六〇	七〇八五〇	
渡洞	全	全		八三六〇〇	六二九五〇	
川平	全	全		八八〇〇〇	六三・八〇〇	
東谷	東春日井郡下水野村	松、杉		七六三五〇〇	六三	
勘八	東加茂郡石下瀬村	松		三三三三〇〇	一・九四三	
鳳來山	南設樂郡門谷村	松、杉、檜、樺、楡、榎		三・七三・八四三九	一八二二六	
ガソソモチフテ山	北設樂郡川合村	松、杉、樺、榎、楡、栗		一三七八〇〇〇	三・六三三	
段戸山	全郡 田原村 松戸村	松、杉、樺、榎、楡、栗		三・六五九二〇〇〇	一〇六一六九	
鴨山	全郡 古戸村	松、杉、樺、榎、楡、栗		四〇七三二二	五五・六七二	
大沼	全郡 富山村	松、杉、樺、榎、楡、栗		一〇八〇〇〇〇	三三・二四六	

第七〇

著名官林ノ伐木及損害

林名	年次	伐		損		折道障害
		總數	用材	總數	盜伐	
勘八	十五			一五八	二四	一三四
東谷	十六			三三		
段戸山	十七	二四五〇	二四五〇	二六	五	三

第七一

民林ノ段別及山番人

十二月現在

郡區	總反別	森		林		山番人ノ數
		總數	山	平地	章山	
名古屋	町 三三三〇	二二二〇〇	町 〇・四一〇	二二八一〇	町	六四
愛知	町 二八三・一八二九	二四九七・五四三三	町 二二二・八〇三三	一六二七・四〇〇〇	町 三三三・七四〇六	
東春日井	町 三三三・三八七九	二七〇・四一四	町 一・七四・〇七二	九三六・三三〇二	町 五三三・四七〇五	三八

山林

四

郡區	總段別	森				草	山番人ノ數
		總數	山	平田	林		
西春日井	一三三九四〇九	一三三九四〇九	四九〇七二七	七四二二六	一五九一五	一九	
丹羽	一〇五七三〇三	一〇五七三〇三	四三三九〇二八	六三二六〇一一	一五九一五	〇	
中栗	二八二七三二〇	二八二七三二〇	—	二八二七三二〇	—	〇	
海島	一九九七〇九	一九九七〇九	—	一九九七〇九	—	〇	
海西	四九八二七	四九八二七	—	四九八二七	—	〇	
知多	八〇三三三	八〇三三三	—	八〇三三三	—	〇	
碧海	二五三〇九三三	二五三〇九三三	—	二五三〇九三三	—	〇	
額田	二二九八七四三	二二九八七四三	—	二二九八七四三	—	〇	
西加茂	二二六三〇〇六	二二六三〇〇六	—	二二六三〇〇六	—	〇	
東加茂	一一九七二五八	一一九七二五八	—	一一九七二五八	—	〇	
北加茂	八三三三三〇一	八三三三三〇一	—	八三三三三〇一	—	〇	
南加茂	八五五〇四三三	八五五〇四三三	—	八五五〇四三三	—	〇	
寶飯	一四〇六六二八〇六	一四〇六六二八〇六	—	一四〇六六二八〇六	—	〇	
濕美	一六五五七九八〇六	一六五五七九八〇六	—	一六五五七九八〇六	—	〇	
八名	七〇七二六六二〇	七〇七二六六二〇	—	七〇七二六六二〇	—	〇	
八名	六九九二〇〇〇〇	六九九二〇〇〇〇	—	六九九二〇〇〇〇	—	〇	

合計	十六年	十五年
九四一六三八二〇五	七六三〇九八一五	七五八八七八二八
六八四八六六〇三	五〇六五二一一〇〇	五〇三三七〇六二九
五六七三六〇〇二	三九七九〇〇〇六	三九七七八〇五三〇
一一五二二五五〇一	一〇七四二〇九三四	一〇五三九〇一〇九
二五二六七七二二〇二	二五二六五八八七一五	二五二五五〇七五一九
三三八	二五二	二五一

第七二 民林所有者ノ數及所有ニ依テ別チタル段別 十二月三十一日現在

郡區	所有者ノ數	所有者ニ依テ別チタル段別				共有
		總數	山	平田	草	
名古屋	一八	—	—	—	—	—
愛知	三四三七	—	—	—	—	—
東春日井	五四九七	—	—	—	—	—
西春日井	四六一	—	—	—	—	—
丹羽	四九二九	—	—	—	—	—
中栗	一四四五	—	—	—	—	—
海島	一九九九	—	—	—	—	—
海東	一七四	—	—	—	—	—
海西	一三九	—	—	—	—	—

山林

六

地名	年度	第七三 木材ノ相場				
		松	杉	檜	楫	樟
北碧 大海濱 村郡	〃〃〃	二〇〇〇〇〇	二〇〇〇〇〇	二〇〇〇〇〇	二〇〇〇〇〇	二〇〇〇〇〇
年知 田多 村郡	〃〃〃	二〇〇〇〇〇	二〇〇〇〇〇	二〇〇〇〇〇	二〇〇〇〇〇	二〇〇〇〇〇
諏海 訪東 村郡	〃〃〃	二〇〇〇〇〇	二〇〇〇〇〇	二〇〇〇〇〇	二〇〇〇〇〇	二〇〇〇〇〇
稻丹 置羽 村郡	〃〃〃	二〇〇〇〇〇	二〇〇〇〇〇	二〇〇〇〇〇	二〇〇〇〇〇	二〇〇〇〇〇
熱愛 知 田郡	〃〃〃	二〇〇〇〇〇	二〇〇〇〇〇	二〇〇〇〇〇	二〇〇〇〇〇	二〇〇〇〇〇
木名 古屋 町區	十五 十六 十七	二〇〇〇〇〇	二〇〇〇〇〇	二〇〇〇〇〇	二〇〇〇〇〇	二〇〇〇〇〇

郡區	所有者ノ數	所有者ノ數					依テ別チタル草段別
		單有	共有	單有	共有	單有	
知多	七九一五	五七〇	二、一三三、七五三	六、七七一、七二八	一、六五三、七五二	四、〇〇〇、〇〇〇	一、三三三、三三四
碧海	七、八四一	一、〇〇三	一、九七四、六七〇	三、三四〇、七〇五	一、九一九、三三六	五、五三三、三三三	—
幡豆	一、八〇四	二七	七、六六八、一六	二、六二〇	二、九六二、四	—	四七、一六三
額田	七、五五二	七、五五四	八、五八九、五二四	四、三三三、八五七	七、四五四、八一〇	一、三五八、三〇五	二、九六四、五二二
西加茂	九〇一六	五、五四〇、〇九一	五、五五〇、〇九一	三、一八九、三三〇	三、三三八、九六二	一、〇〇一、一三三	一、五二八、六七〇
東加茂	七、七一一	八、九三三	一、〇〇三、三六〇	四、〇三三、三〇三	五、九六八、一六〇	五、三二七、四三九	—
北設樂	三、三三〇	一、四七	二、一〇四、〇九五	五、四五三、八八二	二、一〇四、〇九五	五、三二七、四三九	—
南設樂	三、八一四	三、〇二	三、三三八、一六〇	四、五八九、九六一	二、八〇四、九三〇	一、七二六、三八八	二、八七三、五七三
寶飯	六、八八六	三、五一	二、五九〇、一三四	二、〇七二、五〇三	二、三二七、五六九	七、〇九九、九〇六	一、三六二、〇一七
八名	四、六四四	一、三四二	三、五五四、二八七	三、五八三、八〇四	三、三九二、七三二	二、九八九、〇〇五	五、二九三、七〇九
合計	八、一三二八	九、六九七	五、〇三三、七八四	三、二八七、四三三	三、九三三、三三三	一、七四四、五三二	一、五二八、八九二
十六年	八、五、三、三九	八、八六六	四、七〇六、八七三	二、七、〇、五、二二二	三、六、七、九、四、七〇五	一、一、二、五、七、一、四六	一、五、八、四、八、〇、七〇六
十五年	八、五、六、三	八、八六三	四、七、一、六、四、八、五、三、九	二、七、七、九、九、七、一、八	六、三、九、三、八、一、三、三	一、二、二、六、六、七、七、〇、九	一、五、四、七、三、二、〇、〇、九

○漁業

第七五 漁戶及漁人

一月一日現在

郡區	戶數	總數	專業		兼業	
			男	女	男	女
名古屋	131	211	131	1	8	1
愛知	1,530	2,687	1,530	179	1,065	679
東春日井	69	69	69	0	0	0
西春日井	56	56	56	0	0	0
丹羽	69	155	69	0	69	7
栗原	86	228	86	1	141	13
中島	33	33	33	0	0	0
海東	593	1,133	593	361	807	686
海西	2,455	1,150	2,455	361	30	1,150
知多	2,051	8,051	2,051	1,912	1,913	1,539
碧豆	333	1,066	333	286	564	180
額田	38	133	38	6	110	45

漁業

郡區	總數	職獵	遊獵	郡區	總數	職獵	遊獵
額田	47	47	0	渥美	33	33	0
西加茂	47	47	0	八名	95	95	0
東加茂	70	70	0	合計	769	764	5
北設樂	149	149	0	十六年	915	910	5
南設樂	80	80	0	十五年	1,183	1,176	7
寶飯	28	28	0				

漁業

合 計	丹 葉 中 海 海 知 碧 幡 額 西 東 北 南 寶 瀨 八													
	羽 栗 島 東 西 多 海 豆 田 茂 茂 樂 樂 飯 美 名													
五、五四九		一、二六四	四六三			四	一一		六二六	一七九	二、三三六	二九	六八	六
一、〇七九		一三一	九六								五八八	八	一五〇	
六三			七					二		五一				
四											四			

郡 區	第七六 漁 船	
	三 間 以 上	三 間 以 下
西 春 日 井		
東 春 日 井		一
愛 古 知 屋	三	三
名 古 屋	三	
五 間 以 上		

十二月三十一日現在

郡 區	西 東 北 南 寶 瀨 八									
	加 茂 加 茂 樂 樂 飯 美 名									
總 數	一、二七	六八		二、二六	六二	一、一五	三、一三	一、三三	三、三三	一、〇〇
總 數	五、六〇	三、三	五	三、一三	三、一三	三、一三	三、一三	三、一三	三、一三	三、一三
專 業 男	一			三	五		六			
女 業	一									
兼 業 男	二、八九	二、一九	二	一、六	七、八	三、七	二、八	三、〇	三、七	一、三
兼 業 女	二、六	一、〇		七、四	三、七	一、八	一、八	一、八	一、八	一、八

第七七

海產

十 五 年	十 六 年	合 計	溫 美	寶 飯	糖 豆	知 多	愛 知	郡 名
		一四〇	一四〇					乾 鮑
三、一五四	二、六〇三		P				P	乾 鰾
六、二六三	四、〇三七	二、八、四〇四	一、九、八五二		三、八六〇	四、六九二		乾 魚
		五〇			五〇			錫
	三、七、六三九	三、六、九、〇四	三、三、九、〇四			四、〇、三、五〇		鱈 鱈
一、五、三三	一、四、一〇	三、三、六、四			九、三〇	二、四、三、四		海 參
		一、二、二、九	一、九		一、一、〇、〇			石 花 菜
二、九、一、七、五、四	五、七、八、一、三、八	四、六、七、三、五、四	四、六、〇、〇、四	二、七、〇、〇、〇	一、三、三、〇、〇	三、〇、〇、〇		乾 鰻
一、〇、一、六、五、四	一、八、〇、〇、八、九	一、五、九、六、九、三	一、一、八、八、三、三	二、六、六、〇、〇	一、三、一、〇、〇	一、一、七、〇、〇		榨 滓 魚 油
		四、四、八	五、八	二、四、九	一、二、六	一、五		魚 油

○ 鑛 業

第七八

無鑛質借地現行ノ坑數

十二月三十一日現在

十 五 年	十 六 年	合 計	東 春 日 井	郡 區
				硫 黃
				明 礬
				綠 礬
				石 油
				石 炭
六	六	二	二	瑪 瑙
				水 晶
				蠟 石
				珪 石

第七九

無鑛質ノ掘採高

十 五 年	十 六 年	合 計	東 春 日 井	郡 區
				硫 黃
				明 礬
				綠 礬
				石 油
一、一、〇、〇、〇	一、一、〇、〇、〇	一、八、四、六、〇	一、八、四、六、〇	石 炭
				瑪 瑙
				水 晶
				蠟 石
				珪 石

鑛業

地名	製鹽及價額			
	十七年	十六年	十五年	發賣鹽石ノ平均價額
有藤江村	四一、五〇〇	二二、四〇〇	一四、八〇〇	一、三〇〇
大尾濱村	二七、九六五	二四、四九八	二九、六〇〇	一、一三八
吉田村 白鳥村 西原村 新田村	六、九四〇	五、七四八	六、五七〇	一、一〇〇
鹿島村 相模村 大田村 石原村	一、七三三	一、三〇〇	一、七〇〇	一、五〇〇
府谷村 相模村 大田村 石原村	一、七三三	一、三〇〇	一、七〇〇	一、五〇〇
向山村 波瀨村	六、五七五	一、三〇〇	一、三〇〇	一、九〇〇
合計	一〇一、四三三	一〇一、一七九	一三三、八三三	一、四四〇

所屬郡名	地名	鹽田反別	營業人	工數		
				總數	男	女
知多	有藤江村	一四、一三七	P	一〇、九〇二	六、四六六	四、四三六
碧海	大尾濱村	一八、二七一	P	一七、七六七	一三、九二八	四、八五九
幡豆	吉田村 白鳥村 西原村 新田村	一、二〇六	P	一〇、五九二	七、六〇六	三、〇八六
實飯	鹿島村 相模村 大田村 石原村	五、九〇八	P	六、一四三	三、三三二	二、八一一
滙美	向山村 波瀨村	三三、一七〇	P	五、七七三	三、三三四	二、七九四
合計		三九、四三三	P	二〇、四九七	一三、二六六	七、〇三二
十六年		三三、四三三	P			
十五年		三三、四三三	P			

○工業及製造

第八二

製作及製造品

種類及郡區		十 七 年	十 七 年	種類及郡區		十 七 年	十 七 年
織物				織物			
名古屋	六六,九五二反	八二〇	一五七〇反	西加茂	一五七〇反	?	?
東春日井	二八,二八八	?	五七,三三三	渥美	五八〇二	?	?
西春日井	二,九三六	〇	二八,三三三	丹羽	一,三三三	?	?
丹羽	四九,二〇〇	三三七	二八,三三三	丹	一,三三三	?	?
葉栗	三三,三五七	五四〇	四八〇〇	葉栗	四八〇〇	?	?
中嶋	四〇,七八一	三三四	二,五〇〇	海西	二,五〇〇	?	?
海東	五〇,一四二	三,三六七	一,八五六	海西	一,八五六	?	?
海西	八〇,九〇	二八	五四,一九五	幡豆	五四,一九五	?	?
知多	九二,〇七〇	二,九二〇	六四,二五六	額田	六四,二五六	?	?
碧海	一一〇,四三八	九四一	三,八〇六	額田	三,八〇六	?	?
幡豆	五五,五三三	二,九六三	六三	額田	六三	?	?
額田	六六,二七七	?		額田		?	?

工業及製造

工業及製造

第八三 工場		種類及場名	種類及場名	職工總數	延人員	資本金	經費金	收入金
糸紡	開益組	幡豆郡	水車力	九〇〇〇	一八〇〇〇	?	五二七三	五一四三
生絲	大野製糸場	葉栗郡	蒸氣力	一〇三五〇	六〇〇	三七一〇〇	八四七七	七五〇〇

油類	渥美	九九	三	七二五	六三
陶磁器	名古屋	五二九八七六	三	七二	三
愛知	愛知	一四六九六	三	七二	五
東春日井	東春日井	三三三四一〇二	七〇	八六五	一〇
知多	知多	六七八七八七	四〇	五七八	三三
幡豆	幡豆	一五七五	三	二五二七	五
額田	額田	二八七六	一	八九八	四
西加茂	西加茂	一五四一九四	七	六五八	一八
紙類	名古屋	七二五	三	七二五	六三
愛知	愛知	七二	三	七二	三
西春日井	西春日井	二五〇	三	二五〇	三
海東	海東	八六五	三	八六五	五
額田	額田	五七八	七〇	五七八	一〇
西加茂	西加茂	八九八	四〇	八九八	三三
東加茂	東加茂	二五二七	三	二五二七	五
南設樂	南設樂	六五八	一	六五八	四
八名	八名	三四八	七	三四八	一八

種類及郡區	金屬器	製作及製造高	製作及製造人員	種類及郡區	油類	製作及製造高	製作及製造人員
名古屋	名古屋	六三三〇	P	名古屋	名古屋	三四五五	一五五
愛知	愛知	九八	P	愛知	愛知	六五五	P
西春日井	西春日井	二九八	P	西春日井	西春日井	六四四	三三
丹羽	丹羽	三〇一〇	P	丹羽	丹羽	一九五八	二〇
中島	中島	一四三二	P	中島	中島	一一六二	三三
海東	海東	二六二八	P	海東	海東	二〇七	P
海西	海西	六一二七	P	海西	海西	九五九	三六
幡豆	幡豆	三六六	P	幡豆	幡豆	九九〇	七〇
額田	額田	七三〇八四	P	額田	額田	二二	五
西加茂	西加茂	一九〇四七	P	西加茂	西加茂	八六一	一四
東加茂	東加茂	四六八	P	東加茂	東加茂	二二八	三
南設樂	南設樂	二七六七	P	南設樂	南設樂	七二二	一
寶飯	寶飯	二七六九七	P	寶飯	寶飯	一〇二〇	二
渥美	渥美	一五二二七	P	渥美	渥美	四〇九	二
八名	八名	一七二九	P	八名	八名	二九五	九

種類及場名	地名	機械運轉力種類	職工延人員		資本金	經費金	收入金
			總數	男			
生絲							
伊神金八工場	葉栗郡	人	七六八〇	四八〇	七三六九〇	六七三三〇	七四〇〇〇
馬場新三郎工場	"	"	二二〇〇	一〇〇	一八〇〇	一五〇三	一七一五
伊神榮三郎工場	"	"	一九〇〇	九五	一三九八	一二九〇	一三四〇
永井千代八工場	"	"	一一七六	八四	八三一	七三〇	八一八
小川彦右衛門工場	"	"	一四三八	八四	八八三	七七八	八六四
佐々木清左工門工場	"	"	一一七六	八四	八六〇	七七七	八一八
須賀稻三郎工場	"	"	一七一〇	九〇	一一〇〇	八五六	九三〇
尾關市兵衛工場	"	"	六六〇〇	三〇〇	五七六七	五三二二	五七八五
川瀬善吉工場	"	"	一七二〇	九〇	一〇五五	七四六	八九〇
須賀嘉左衛門工場	"	"	一一七六	八四	八四七	七三七	七四〇〇
尾關重左衛門工場	"	"	一一四〇	六〇	一一三七	七六〇	一七一五
今井徳右衛門工場	"	"	一三三〇	七〇	一三三七	八〇九	一三四〇
尾關菊次郎工場	"	"	一〇二〇	六〇	一三三七	七三七	八五八
片岡久藏工場	"	"	九六〇	六〇	七二〇	五〇九	六六四
江口重助工場	丹羽郡	"	九一〇	七〇	八〇〇	八〇七	九五〇
倉知清七工場	"	"	八四〇	一	六〇〇	五九六	六二六

瀬戸宗右衛門工場	"	"	九〇〇	一	九〇〇	三〇〇	七八八	八五〇
原常四郎工場	"	"	二二六〇	六〇	一三〇〇	一七〇	七二六	八二〇
谷藤四郎工場	"	"	一四四〇	一	一四四〇	三七〇	七三三	七六三
青山嘉平工場	"	"	一六〇〇	八〇	一五二〇	四八〇	一三三三	一三三三
長谷川兵左衛門工場	"	"	三二四〇	二七〇	二九七〇	三〇〇〇	三三三三	三三四〇
石井治衛右門工場	"	"	一八六二	一九六	一六六六	一七〇〇	一七一一	一八四四
石井治吉郎工場	"	"	二〇四〇	二〇四	一八三六	一八〇〇	一八〇二	一八二五
石井喜平工場	"	"	一九〇〇	一九〇	一七一〇	一八七〇	一八三一	一八三一
森常助工場	"	"	三三八	三三	三五〇	三三〇	三三三	三三一
武田權十郎工場	"	"	一七二〇	一九〇	一五三〇	一〇五〇	九八一	一〇五四
石井善助工場	"	"	一八〇〇	二〇〇	一六〇〇	一八五〇	一六六六	一七五〇
中村桂左衛門工場	"	"	二二六〇	一六〇	二一〇〇	一三〇〇	一六六七	一七二九
中村源右衛門工場	"	"	二二六〇	八〇	二一八〇	一三〇〇	一六六七	一七二九
北折三右衛門工場	"	"	二〇四八	二二八	一九二〇	六〇〇	六一九	六六五
松止平助工場	"	"	二〇四八	二二八	一九二〇	六〇〇	六一九	六六五
兼松嘉左衛門工場	"	"	二八八〇	九〇	二七九〇	九四二	七一一	八四〇
安藤伊八工場	"	"	二三四〇	九〇	二二五〇	一三四四	一三三三	一三四〇
大嶋伊右衛門工場	"	"	一五五八	一四二	一四一六	七四一	五九八	六〇〇

工業及製造

種類及場名	地名	機械種類	動力	職工		資本金	經費金	収入金
				總數	延人員			
生絲								
杉本瀬兵衛工場	丹羽郡	人	力	二、六一〇	九〇	九〇〇	七〇七	七五〇
千田甚右衛門工場	"	"	"	七、八〇〇	六〇	六二〇	四八六	六三〇
千田半三郎工場	"	"	"	六、六〇〇	六〇	六〇〇	四〇五	五三三
高木小十郎工場	"	"	"	一、一〇〇	六〇	九七〇	六〇二	六〇〇
今井甚作工場	"	"	"	七、二〇〇	六〇	四二〇	四三三	五〇〇
佐橋清藏工場	"	"	"	一、七、一六六	六〇	六八五	六二二	七七五
鈴井定兵衛工場	"	"	"	一、一、四〇〇	六〇	八九九	八四八	九二二
柴田善右衛門工場	"	"	"	一、七、六五五	六〇	九〇五	一、一、四三三	一、二、八〇〇
日比野新八工場	"	"	"	三、七五〇	六〇	一、〇〇〇	一、一、四三三	一、一、一〇〇
日比野和平工場	"	"	"	一、三、二二〇	六〇	六、〇〇〇	一、〇、一〇四	一、一、〇〇〇
小守龜次郎工場	"	"	"	一、〇、〇〇〇	六〇	三、〇〇〇	四三三	五〇〇
増田稻吾工場	"	"	"	二、一、〇〇〇	六〇	六、〇〇〇	六、一〇〇	六、八〇〇
伊藤政右衛門工場	"	"	"	一、四、一〇〇	六〇	七、八二二	九八二	一、一、〇三三
大竹理兵衛工場	"	"	"	二、五、六〇〇	六〇	一、〇、〇〇〇	三、六七	一、〇、二〇〇
淺野藤助工場	"	"	"	七、八〇〇	六〇	六九五	六四八	六九六
小川藤七工場	"	"	"	一、八、〇〇〇	六〇	一、〇〇〇	一、四四七	一、二、二〇〇

澤木庄吾工場	"	"	"	四、九二〇	六〇〇	一、〇〇〇	一、八〇九	一、九三〇
梅田藤十郎工場	"	"	"	一、八五六	一一六	一、三〇〇	一、八六四	二、〇三〇
伊神行馬工場	"	"	"	一、五八一	九三	九三〇	一、一五五	一、三五六
土岐清七工場	"	"	"	七、一五	六五	三、五〇	三、七五	四二〇
阿部萬次郎工場	"	"	"	一、五二〇	九五	九五〇	一、二九三	一、四六七
澤木七左衛門工場	"	"	"	七、八〇	六〇	五九九	五八〇	六〇六
製糸場	額田郡	"	"	八、二〇〇	八二〇	九二〇	八〇三	八五九
榊野村工場	東加茂郡	水車力	"	七、二〇	一一〇	一、八〇	三〇八	二五六
小渡村工場	"	"	"	七、二〇	六〇〇	五〇〇	三五六	三三五
細谷製糸場	渥美郡	蒸氣力	"	一〇、六五〇	七六〇	五、八〇〇	七、七八一	一、三、四〇〇
戸田源吉工場	"	人力	"	五、四〇〇	九八九〇	一、〇〇〇	三、一五〇	三、二四〇
田村俊平工場	"	"	"	三、一五〇	三、一五〇	六〇〇	一、八五五	一、八九〇
田中岩太郎工場	"	"	"	三、一五〇	三、一五〇	六〇〇	一、八五五	一、八九〇
岡碩司工場	"	"	"	四、二〇〇	四、二〇〇	七〇〇	二、一〇〇	二、一六〇
山本小吉工場	"	"	"	二、一〇〇	二、一〇〇	四〇〇	七九五	八一〇
野口長五郎工場	"	"	"	四、五〇〇	四、五〇〇	九〇〇	二、六五〇	二、七〇〇
後藤長四郎工場	"	"	"	三、一五〇	三、一五〇	七〇〇	一、八五五	一、八九〇
河合代作工場	"	"	"	三、〇〇〇	三、〇〇〇	五〇〇	一、三三五	一、三五〇

工業及製造

四

種類及場名	地名	機械運轉力 種類	職工		資本金	經費金	收入金
			總數	延人員			
生絲	高橋猪代工場	人	二四〇〇	—	二,九〇四圓	二,四〇七圓	二,四〇六圓
廣田團七工場	〃	〃	二,六〇〇	三〇〇	一,三〇〇	一,一七二	一,五六〇
生絲及海氣織	柴田養蠶場	水車力	九,九〇〇	四四〇	七,〇〇〇	一,四九二	五,六六四
綿操及米搗	西志賀村工場	水車力	一,一三五〇	二〇〇〇	三,八〇〇	—	—
和製紡績系	陳彦社	水車力	一四,四〇〇	三,九〇〇	一,〇〇〇	二,八六〇	三,四〇〇
米搗	精米水車場	水車力	六,三〇〇	六,三〇〇	一〇,六六	一〇,六六	—
製糸	糸取器械場	水車力	六〇〇	七二	七二	一一二	一一二
明川村工場	〃	〃	六〇〇	—	七二	一一二	一一二
佐々紵	木綿織工場	人	八,三七五	一,六七五	三,六八五	一,四二七	一,七六
結城綿	靜和組	人	九,九三〇	—	一,五〇〇	一,二九七	一,四八六
花池織工場	中島郡	人	五,四六〇	四,九六〇	六,五〇〇	五,六七四	二〇,一六〇

種類及場名	地名	機械運轉力 種類	職工		資本金	經費金	收入金
			總數	延人員			
木綿織物	愛知物産組	人	八四〇八五	—	五,二五〇	一,五七二	一六,〇〇〇
絹織物	東興益組	人	二,二九七	三,六六三	五,二五〇	二,八七〇	二,九三一
磁器	川本拵吉工場	人	一〇,三六八	一〇,三六八	六四九	四,三四〇	六,二〇〇
	加藤左衛門工場	〃	八,七四八	八,七四八	六,六一九	四,三二八	六,一七〇
	加藤紋右衛門工場	〃	五,五〇八	五,五〇八	二,七九六	二,〇四六	二,九三三
	加藤勘四郎工場	〃	四,二二二	四,二二二	二,〇三七	一,四三七	二,〇五二
	加藤光太郎工場	〃	四,二二二	四,二二二	一,七六五	一,四一六	二,〇三三
	川本助五郎工場	〃	四,二二二	四,二二二	一,八八五	一,三八五	一,九七九
	加藤與八工場	〃	三,八八八	三,八八八	一,八六三	一,三六三	一,九四六
	加藤吉兵衛工場	〃	四,五三六	四,五三六	六七三	七二七	一,〇三八
	加藤金太郎工場	〃	三,八八六	三,八八六	一,二九〇	六九〇	九八五
製茶	横井製茶場	人	一,一三四	三六〇	三,六二五	六二四	三,七五
	足助村工場	〃	三〇〇	三〇〇	七三三	四三三	三三八
	東大沼村工場	〃	一,八〇〇	一,六〇〇	八〇	七八	七五
	東加茂郡	〃	二,〇四一	一,八七二	一,七二	一六二	一三六

工業及製造

五

種類及場名	地名	機械運轉力、種類	職工總數	延人員		資本金	經費金	收入金
				男	女			
製茶	牛地村工場	東加茂郡	280	280	—	339	—	159
煉瓦石及瓦	天工會社	碧海郡	20,460	—	—	1,957	—	2,061
千種村共同社	愛知郡	—	900	—	—	1,339	—	1,510
摺附木	燧工社	名古屋區	1,683	3,040	1,600	315	1,280	1,510
新燧社	—	—	1,579	3,024	1,779	315	1,563	1,579
摺附木小箱木地	愛知郡	—	1,148	4,920	6,560	1,137	—	1,137
名古屋經木組	—	—	4,032	3,696	3,360	4,010	—	4,966
石 輪	名古屋區	—	—	—	—	—	—	—
化 製 組	—	—	—	—	—	—	—	—
鍋釜鑄物	額田郡	—	1,056	1,056	—	9,944	—	9,944
木村善助工場	—	—	—	—	—	—	—	—
麥藁真田組	愛知郡	—	6,000	3,000	5,700	1,600	2,167	2,500

第八四 工場、製品及代價

種類及場名	製出高	代價	種類及場名	製出高	代價
糸紡	26,554	51,433	生絲	35	717
開益組	—	—	今井徳右衛門工場	35	717
大野製糸場	200	7,500	尾關菊次郎工場	34	858
伊神金八工場	224	7,400	片岡久藏工場	26	664
馬場新三郎工場	51	1,715	江口重助工場	27	664
伊神榮三郎工場	42	1,340	倉知清七工場	24	626
永井千代八工場	22	818	瀬戸宗右衛門工場	33	850
小川彦右衛門工場	27	864	原常四郎工場	28	820
佐々木清左衛門工場	22	818	谷藤四郎工場	28	820
須賀稻三郎工場	28	920	青山嘉平工場	23	763
尾関市兵衛工場	179	5,785	長谷川兵左衛門工場	28	820
川瀬善吉工場	30	890	石井治右衛門工場	61	1,844
須賀嘉左衛門工場	22	818	石井治吉郎工場	64	1,825
尾關直左衛門工場	35	1,005	石井喜平工場	63	1,831
			森常助工場	20	621

工業及製造

種類及場名	製出 十七年	代 十七年	價
生絲			
武田權十郎工場	三八	一〇五四	
石井善助工場	六二	一七八〇	
中村桂左衛門工場	五一	一三九五	
中村源右衛門工場	五六	一四二一	
北折三右衛門工場	二〇	六六五	
松山平助工場	二〇	六六五	
兼松嘉左衛門工場	三三	八四〇	
安藤伊八工場	四八	一四四〇	
大島伊右衛門工場	二〇	六〇〇	
杉本瀨兵衛工場	二六	七五〇	
千田甚右衛門工場	二二	六三〇	
千田平三郎工場	一八	五三五	
高木小十郎工場	二七	八〇〇	
今井甚作工場	二七	五〇〇	
佐橋清藏工場	二六	七七五	
鈴井定兵衛工場	三〇	九一三	
生絲			
柴田善右衛門工場	四五	一三八〇	
日比野和平工場	四一	一四〇六	
日比野新八工場	二二	三二一	
小守龜次郎工場	二〇	五五〇	
増田稻吾工場	二四	六八〇	
伊藤政右衛門工場	三五	一〇三三	
大竹理兵衛工場	三六	一〇二〇	
淺野藤助工場	二五	六九六	
小川藤七工場	二七	一六二〇	
澤木庄吾工場	八〇	一五三〇	
梅田藤十郎工場	七二	二〇三〇	
伊神行馬工場	四一	一三五六	
土岐清七工場	一五	四三〇	
阿部萬次郎工場	五二	一四六七	
澤木七左衛門工場	二〇	六〇九	
製糸場	二四	八五六	

種類及場名	製出 十七年	代 十七年	價
生絲			
榑野村工場	八	二五六	
小渡村工場	一四	三七五	
細谷製糸場	三六〇	一三四〇〇	
戸田源吉工場	一〇八	三三四〇	
田村俊平工場	六三	一八九〇	
田中岩太郎工場	六三	一八九〇	
岡碩司工場	七三	二一六〇	
山本小吉工場	二七	八一〇	
野口長五郎工場	九〇	二七〇〇	
後藤長四郎工場	六三	一八九〇	
河合代作工場	四五	一三五〇	
高橋猪代工場	七〇	二四〇六	
廣田團七工場	五四	一五八〇	
生絲溼氣織			
柴田養蠶場	八六	二八五〇	
綿操及米搗	六八	二八一四	
西志賀村工場	二〇〇	二〇〇〇	
大豆	三〇	九〇〇	
和製紡績糸			
陣彦社	一六〇〇	三四〇〇	
米搗			
精米水車場	八三	一六六	
製糸			
絲取器械場	四	一一二	
明川村工場	四	一一二	
佐々紘			
木綿織工場	一〇	一七六	
結城織			
静和組	一六七〇	一四八六	
花池織工場	二五二〇〇	二〇一六〇	
木綿織物			
愛知物産組	二〇〇〇〇	一六〇〇〇	
絹織物			
東興益組	七五六	二九三三	
磁器			
川本樹吉工場	五八	六二〇〇	

工業及製造

七

種類及場名	製出高代價			種類及場名	製出高代價		
	十七年	十七年	十七年		十七年	十七年	十七年
磁器				煉瓦石及瓦			
加藤左衛門工場	四〇八五〇	六二七〇	一〇八〇〇〇	天工會社	一〇八〇〇〇	一五二〇〇	
加藤紋右衛門工場	三五〇〇〇	二九二二		千種村共同社	八六三九二	八六四	
加藤勘四郎工場	二五〇〇〇	二〇五三		摺附木			
加藤光太郎工場	三八五〇〇	二〇三三		燧工社	一、二八四、一三〇	一五、七九五	
川本助五郎工場	五八、五〇〇	一九七八		新燧社	四、八三八、四四〇	六四五六	
加藤與八工場	三一、五〇〇	一九四六		摺附木小箱木地			
加藤吉兵衛工場	三一、五〇〇	一〇三七		名古屋經木組	一〇、五二〇、〇〇〇	一、二二六	
加藤金太郎工場	二八、五〇〇	九八五		石鹼			
製茶				化製組	三三、五〇〇	四、九六六	
横井製茶場	二七〇	三七五		鍋釜鑄物			
製茶場	三三七	三三七		木村善助工場	三八、四〇〇	九、九四四	
足助村工場	五六	七五		麥藁真田組			
東大沼村工場	九七	三六		麥藁協同社	一〇、〇〇〇	二五、〇〇〇	
牛地村工場	一三七	一五九					
丸山久太郎工場	一、三三一	二〇六一					

第八五 度量衡、製作高

種類及製造地	個數				價
	十七年	十六年	十五年	十四年	
尺度					
名古屋區坂上町	三〇二六五	四四、七九五	五三〇〇九	六〇六五七	七八〇、八五一
斗量					
愛知郡北押切村	一六五九三	一四、六二五	一三、九七四	一八、五八四	二二、四五六〇
權衡					
名古屋區玉屋町	五四三六	四三、七六六	五七六八	八、五三三	四〇、四四一、七八
合計	五二、二八四	六四、七九六	七二、七五一	八七、七七三	七〇、七二五、五

郡區	釀造、製造						人員
	清酒	濁酒	燒酎	白酒	味淋	銘酒	
名古屋	八、一四四、七五三		一九七六八	七、五八〇	一六〇、五七七	三六	
愛知	四、八三〇、〇〇八		七、三三五	一〇、〇二二	二六、九八〇	三三	
東春日井	三、七三八、六六六		七、三三五		六、九一五	二七	
西春日井	三、六九九、二八五		二四、二二七		二、八七五	二四	
丹羽	五、七三三、〇三三		五、一一八五		一六、一四二	二九	
合計							

工業及製造

土功

第八七

道路ノ延長

十七年

郡區	國		道		縣		里	
	幅三間以上	幅三間未満	幅二間以上	幅二間未満	幅一間以上	幅一間未満	幅一間以上	幅一間未満
名古屋	二,五四八.二	一,六四五.四	五,八八二.七	六五.〇	九四,一七一.一	五,三三六.二		
愛知	九,九四二.八	三七五.六	二七,〇六三.二	八〇〇.〇	三,七〇〇.九	五,九一八.〇		
東春日井			七,九八三.〇	一,三三三.〇	二,二六五.五	七,九六八.一		
西春日井	二,八二〇.〇	七六一.二	二七,四三二.九	四〇三.〇	二,二六三.三	三,〇六〇.八		
丹羽	二,五四四.〇	四三五	二,五九九.〇	二,五九二.〇	三,三三三.八	一,五一四.五		
丹波								
中島	三,〇〇一.九	四〇〇七.九	三,九四九.一	六,四四七.〇	三,九二八.二五〇	四,三三三.七		
海東		二,五二五.〇	一,六五三.九		二,三五八.四八	一,三五八.九二〇		
海西		六,五六二.〇	五,三三〇.〇		六,五八八.七三	七,五〇七.六三		
知多	二,四一一.三		七,七五一.五	五,四〇七.二二	四,七四〇.七八〇	三,五六二.六〇〇		
善海	八,〇八五.〇	一,九四八.〇	八,一〇八.〇	二,五七三.〇	五,三八三.〇〇	三,九二五.〇〇〇		
橋豆			五,一九八.三	八,三七四.五	二,三四二.八一三	二,〇三五.二二		
額田	七,七二〇.〇	一,五四二.〇	二,二六九.〇〇	一,四二〇.九	三,三八八.八〇七	一,四三二.五七九		

土功

一

郡區	第八八 道路ノ修繕坪數				
	總數	國道	縣道	道	里道
名古屋	一、八四一、五〇	三、二六三、〇〇	四、四〇〇	一、六一〇、八〇	
愛知	五、三二八、五六〇	三、九二〇、〇〇		三、三八一、七四〇	
東春日井	七、四〇〇、二三四		九三〇、四〇〇	七、三〇七、一九四	
西春日井	三、三一九〇	二、七〇〇	二、八〇、八〇	三、三九四、〇〇	
丹羽	二、一〇八、五〇〇		四、六四、五〇〇	二、〇六四、四〇〇	
葉栗	三、二二〇、二〇〇	三、八二〇、〇〇		三、二二〇、〇〇〇	
中島	三、四六〇、一五〇	三、三二〇、〇〇		三、四三三、四〇〇	
海東	一、一五七、五五〇		一、六六一、〇〇	一、一四〇、九四〇	
海西	九、八八七、〇〇			九、八八七、〇〇	

全管合計	西加茂郡 南樂母村	南設樂郡 新城村	海東郡 津島村	中島郡 宮置村	丹羽郡 羽置村	豐橋市 市街	額田郡 市街	西尾市 市街	熱田市 市街	再掲	八名	渥美	寶飯	南設樂	北設樂	東加茂	西加茂
六六三、四三七									一、七三三、三五			八、四九四、三三	八、七八八、二二				
一〇、九九一、一五									三、七三三、六			五、四〇、七	一〇、五〇、二				
二、七八九、二〇七		一、〇四三、〇							四、九四四			二、四一、五二	一、七三三、三九	一〇、五〇、一八	一、八四二、六〇	二、四六〇、四三	一〇、九三三、七
一、八一、二九七													一、五五三、〇八	六、七四五、〇	一、八二九、七〇	七、四六五、七	七、八〇五、七
四、三七〇、八六六、七		七、七七一、〇										二、六〇三、六五〇	四、七五、八七、一	三、三三九、二四八	二、四〇、二九八	七、五七五、〇〇〇	三、九七九、四二
三、七四九、〇六八、二		一一、〇六七、〇											一〇、二一六、九七	三、五、一三七、九	一、六二七、一四一	七〇、三六三、〇	二、二一九、七一四

郡區	長				
	國道	縣道	道	里道	道
西加茂		二、四六八、三三	七、四六五、七	三、九七九、四二	一、三六一、七四二
東加茂		一〇、九三三、七	七、四六五、七	三、九七九、四二	二、二一九、七一四
北設樂		二、四六〇、四三	一、八二九、七〇	七、五七五、〇〇〇	七〇、三六三、〇
南設樂		一、八四二、六〇	六、七四五、〇	二、四〇、二九八	一、六二七、一四一
寶飯		一〇、五〇、一八	一、五五三、〇八	三、三三九、二四八	一、六二七、一四一
渥美		一、七三三、三九	八、五二〇、三	四、七五、八七、一	三、五、一三七、九
八名		二、四一、五二	二、六〇三、六五〇	二、六〇三、六五〇	一〇、二一六、九七
再掲				四、二五六、六	二、九七、八
熱田市街					
西尾市街					
額田市街					
豐橋市街					
丹羽羽置村					
中島宮置村					
海東津島村					
知多田村					
碧海谷村					
全管合計	六六三、四三七	一〇、九九一、一五	二、七八九、二〇七	一、八一、二九七	四、三七〇、八六六、七
					三、七四九、〇六八、二

郡區	總數	國道	縣道	里道
知多郡	一八,五三五.五三	四九.三七	六九.二八〇	一七,七八三.〇〇
碧海郡	一三,一六四	四四.四二四	三三.四〇〇	一三,一六四
槽豆郡	三三,六七〇.〇〇			三三,六七〇.〇〇
額田郡	一九,九四二.八六	二八.八一		一九,九四二.八六
西加茂郡	四,九四二.二〇		二,七六三.二〇	一,五七九.〇〇
東加茂郡	三,四四八.〇〇		四,三三〇.〇〇	三,四四八.〇〇
北設樂郡	一七,〇九四.七〇		一七,〇七〇	一七,〇九四.七〇
南設樂郡	一四,三八二.八〇		四,八二〇.三〇	一三,〇〇八.五〇
實飯郡	七,六三六.五六	一五.八五六	六,三三〇.〇〇	六,八三五.〇〇
八美郡	三六,六一九.八八	二九.〇三五	一七,五六一.八三	三三,五七二.八〇
再掲	二八,六七三.〇〇		一,九三三.〇〇	二六,九三三.〇〇
愛知郡				
豊橋市街	一七,一八〇.〇〇			一七,一八〇.〇〇
豊橋市街	二二,一五五			二二,一五五
西尾市街				
額田市街				
西尾市街				
丹羽郡				
羽置村				

郡區	總數	國道	縣道	里道
中島郡	四〇三.〇〇			四〇三.〇〇
海東郡	三,四七.一〇		三,六一〇	二,一〇〇
知多郡				
半田村	八.〇〇			八.〇〇
碧谷村	二〇.二〇			
刈谷村	一,五八三.〇〇		一,一〇三.〇〇	四八〇.〇〇
西加茂郡				
南設樂郡				
南設樂郡				
新城村				
新設樂郡				
田原村				
全管合計	八,四六四.七一	一七〇.六一九	一五,三六一.五三	八,二九,六〇六.七九
十三年度	八,五一〇.六四八.二	三三,八二八.八八	一六,九九二.九三	八,一〇,三四三.〇一
十四年度	九,〇五八.七四〇.九	一五,二八六.三三	六〇,九九一.六六	八,二九,五九六.二〇
十五年度	九,七〇二.三三三.三	一五,二〇六.六三	三三,六三九.一六	九,三九,三二七.五三

郡區	總數	官費	地方稅	協議費	寄附金
名古屋	七三,五五二.一九八		一,四七三.七三三	五,九三二.五六三	
愛知	一〇,九二九.〇七		一四五,六五〇	九四七,二五七	

第八九

土功

三

道路、修繕費

郡區	總數	官費	地方稅	協勝費	寄附金
東春日井	一、四三二、五七九		三三三、九六一	一、〇八五、六一七	
西春日井	一、六四四、四九〇		四〇四、六三一	七五九、八五九	
丹羽	八二二、一六五		四三、九四一	七六六、二三四	
葉栗	五九五、〇〇六		四九三、七〇五	一三、三〇一	
中島	一、九二二、三四五		八五三、四三二	七七一、七九三	
海東	一、四三三、〇八一		二五三、四三一	一、一六〇、六五〇	
海西	五一一、三三八			五一一、三三八	
知多	一、六三五、三〇〇		六三三、五三〇	一、〇〇一、七六〇	
碧海	一、四九四、九五三		五八九、八五一	九〇五、一三二	
輪豆	一、六八一、四六四			一、六八一、四六四	
額田	二、六七三、三三〇		三三三、三三三	二、三四〇、〇〇〇	
西加茂	一、三三八、三五五		六四一、〇九六	七四七、四九九	
東加茂	一、〇五、一一五		三四六、六二五	七五八、四九〇	
北設樂	八九四、三四一		四三、四八七	八四八、八五四	
南設樂	六五三、三六七		三三八、〇八〇	三、三六、六八七	
實飯	一、四一九、七六三		六五三、〇九五	七六七、六六八	
渥美	一、九八〇、五〇八		七二、二〇九	一、二六九、二九九	

八名	再掲	愛知郡	熱田市街	西尾市街	額田市街	豐橋市街	岡崎市街	津島市街	中島郡	一宮村	海東郡	津島村	知多郡	半田村	刈谷村	西尾郡	南設樂郡	新設郡	渥美郡	田原村	全管合計	十五年度	十四年度
三三二、六一七						三三〇、〇〇〇	二六六、七〇〇			一六、一一〇	一四三、三三五			一一〇、〇〇〇	八、七七一	六、五〇〇				三、九〇六、五〇五	三、九〇六、五〇五	三、三三九、三三〇	三、三三九、三三〇
三、七〇、四九九																					一一、四二七、八七一	一九、一一九、八八八	一、三六六、九四七〇
一、八〇九、一三三						三三〇、〇〇〇	二六六、七〇〇			一六、一一〇	二〇、五一一			一一〇、〇〇〇	八、七七一	六、五〇〇					二、七、六三、七、八三四	三、三八〇、五三三	三、八六七、二七六

土功

四

郡區	個		坪	
	總數	地方稅	協議費	總數
全管合計	四,四五〇	一六三	四八二	一四,六〇〇,二五八
十五年度	五,〇五八	一四九	四,九〇九	三,三六二,一七四
十四年度	五,七〇一	七四	五,六二七	一,三八四〇,四五一
協議費				一,九六〇,四〇二
地方稅				三,五五九,三三三
協議費				一九,六〇二,八四二
地方稅				一〇,一九八,三三三
協議費				二,三八二〇,六一九

本表曆年ノ調査難クシハ之ニ代ルニ年度ヲ以テス又官費私費ニ係ル事實ナキヲ以テ兩ラ闕如ニ附ス

第九一 著大橋梁ノ長サ及幅

十六年開

橋名	所屬郡名	費途	橋質	長	幅	架設		川名
						年月	經費	
豐橋	溫寶	全上	全	八〇	四	全上	豐川	
矢作	額部	全上	全	一五〇	三	全上	矢作	
枇渾島	西春日井	不詳	木	六四	四	不詳	庄内	

第九二 橋梁ノ新架架換及修繕費

郡區	新架架換		修繕	
	總數	地方稅	總數	地方稅
名古屋	三三,四九九	三三,四九九	六,四三七	四,四四〇
愛知	一,一六五,三七八	一,一六五,三七八	一〇〇,三六一	一七,八五〇
東春日井	二,五三九,六	一九三,八五六	一,三三三,七二六	四,六五二〇
西春日井	四〇,五八八	二八,二二二	九〇,二二九	七,五三三
丹羽	四七〇,三三三	三三九,一五七	一,二二三,三四五	二,六八九四
葉栗	三六七,九八五	三六七,九八五	二五,二四二	二七,二四二
中嶋	二七四,八三八	二二,七二七	六七七,八九九	六七七,八九九
海東	一,三九七,二二七	一,二〇,六〇八	二,二六五,五〇〇	五,二七,九二六
海西	一,二二〇,六二	一,二二〇,六二	四九八,七九六	四六,八四〇
知多	一八九,三〇八	一四四,九四二	八六四,六二五	六四六,二二〇
碧海	八四,二七六	六六,三四五〇	一,七九三,一八	一〇,四四六
幡豆	二五三,五九一	一一八,二九三	一三五,二九八	六五,二〇〇
額田	二六〇,七五二	一九八,四一〇	六,二三四二	一〇,五六,一六三
西加茂	二七四,八二七	二二七,七三四	四七〇,九三	三〇,二七〇六
東加茂	六八,二五九	六四,三三二	六八,二五九	二二,二八八
北加茂	四三三,一六五	三三四,二八六	一〇九,八七九	二七,四四〇五
南設樂	二四,一六〇	二二,五九一	三〇,〇一〇	三五,五一四
協議費				二九八,四四六

土功

六

郡區	新架及架換			修繕		
	總數	地方稅	協議費	總數	地方稅	協議費
寶飯	三三〇一九一	二七五九〇五	五四二八六	四八四〇一五	五二二五九	四二一七五六
八名	一六六九八三	一六六九八三		三一九三〇〇		三一九三〇〇
再掲	三四六〇六八	三〇二五四八	四三五三〇			
愛知郡						
藤豆郡						
西尾市街						
額田郡						
岡崎市街						
瀨美郡						
豐橋市街						
丹羽郡						
中島郡						
宮島村						
海東郡						
津島村						
知多郡						
半田村						
碧海郡						
刈谷村						
西加茂郡						
南設樂郡						
新城市						
瀨美郡						
田原村						
全管合計	八四九八〇三二	七三三二一五六	一三七八八七三	一四四二〇〇六七	二〇二一六〇	一三三〇八九〇七

十四年度	十五年度
二八八三三三九	三三二四二一八
一八〇五三四一三	一五六一七五八
	五六一二六一
	二二九一六五五
	三三、八四九、七五九
	一〇〇二八、三五四
	五五、一四、五八八
	二七、八二、四〇五

第九三 隄防ノ築造及修繕費

川名	所			延長		
	十六年度	十五年度	十四年度	十年六度	十五年度	十四年度
木會	六五	三八	二二	四六八、二	三、四四九三	九三六〇
鍋田	三三	一六	一三	四五六、三	六二二四	六五〇〇
佐屋	三〇	三四	三七	九五〇、一	六三三二	七〇五三
矢作	四九一	四三四	一七一	三三三、三六〇	一一、四二七三	四八九九三
豐川	八七	三九	五九	四、三三五五	一、七九九〇	一、〇九六三
篠川	七	三〇	三六	八三三、〇	九四七〇	一、三六六三
日光	三三	一一	四二	一、七七八三	九六〇〇	一、六三四四
庄内	五三	八七	四六	五、二〇六一	六、五四四二	二、六三三三
矢川	七五	六七	五六	八、四六一四	一六、九三三〇	四、一三一一
乙川	三〇	一〇	一七	二七三九〇	二七九四一	五二〇三三
間之						

土功

七

川名	個						川						延						長					
	十六年度	十五年度	十四年度	十六年度	十五年度	十四年度	十六年度	十五年度	十四年度	十六年度	十五年度	十四年度	十六年度	十五年度	十四年度	十六年度	十五年度	十四年度						
音羽	一九五	八四	三三	七	一	三	七	三	一	三	一	三	一	三	一	三	一	三						
梅田	二八	三七	一	一	一	一	一	一	一	一	一	一	一	一	一	一	一							
天白川	一八	三三	二九	三	二	三	一	二	一	二	一	二	一	二	一	二	一							
新川	一五	二二	二九	三	二	三	一	二	一	二	一	二	一	二	一	二	一							
五條川	二	五	三	三	二	三	一	二	一	二	一	二	一	二	一	二	一							
矢田	三三	二二	二二	二	二	二	二	二	二	二	二	二	二	二	二	二	二							
境川	一〇	一八	二〇	二〇	二〇	二〇	二〇	二〇	二〇	二〇	二〇	二〇	二〇	二〇	二〇	二〇	二〇							
内津川	一〇	二二	三七	三	三	三	三	三	三	三	三	三	三	三	三	三	三							
其他小川	一,二五〇	一,七六一	一,二八六	九〇	一,一七四	八八,九三五	八,九三三	五五〇	一,〇三九	八,九三三	五五〇	一,〇三九	八,九三三	五五〇	一,〇三九	八,九三三	五五〇							
合計	二,四四三	二,八四六	一,八四五	一,五六五	一,四九四	一,四三九	一,四三九	一,四三九	一,四三九	一,四三九	一,四三九	一,四三九	一,四三九	一,四三九	一,四三九	一,四三九	一,四三九							

第九四 隄防ノ築造及修繕

川名	年度		總數	地方稅	協議費
	十六	十五			
木曾川	五,五九一	一,一三五	六,七四六	四,五七九	一,〇九八
木曾川	一,一三五	一,一三五	二,三〇〇	八〇七	三,七五七
木曾川	一,一三五	一,一三五	二,三〇〇	八〇七	三,七五七
木曾川	一,一三五	一,一三五	二,三〇〇	八〇七	三,七五七

川名	年度	總數	地方稅	協議費
鍋田	十六	九,五八〇	七,七二〇	三,三四〇
鍋田	十五	一〇,九六〇	八,二八四	三,三一一
鍋田	十四	一,五三九	一,三〇八	三,三〇九
佐屋	十六	四四二	一九五	三三三
佐屋	十五	三三九	四一	二七五
佐屋	十四	六八七	三〇四	三八二
矢作	十六	二四,〇六一	一〇,五六八	一,三四九
矢作	十五	二七,三八七	一八,二七三	九,一一六
矢作	十四	五,九九五	二,九五四	三,〇四〇
豐川	十六	三,六九四	二,八〇三	八九一
豐川	十五	一,四一六	八五七	五五八
豐川	十四	一,四三六	八八九	五四九
筏川	十六	四,六七〇	七,九九五	三八六
筏川	十五	一〇,八六二	八,八三一	九九七
筏川	十四	二,四八九	三,三三〇	三,八六七
日光	十六	一,五三八	七九〇	七四八
日光	十五	九六二	三八六	五七五
日光	十四	一,四三三	一,〇六六	三,五五七
庄内	十六	三,四八四	二,一一九	一,三六四
庄内	十五	五,七〇四	三,六〇八	二,〇九五
庄内	十四	二,四二六	一,三七八	一,〇三九

土功

八

第九五	郡區		修繕ノ溜池及水路	
	名古屋	溜池	溝渠	放水
土功	個所	個所	個所	個所
	面積	面積	面積	面積
九	一	一	一	一
	四九〇	四九〇	四九〇	四九〇

五條	矢田	境川	内津	其他小川
十六	十五	十四	十三	十二
二六、六三五	二五、四九三八	二四、三〇〇〇	二三、一〇〇〇	二二、〇〇〇〇
一八、六四五	一七、五五七	一六、四六〇	一五、三六三	一四、二六六
七、九九〇	六、八八二	五、七七四	四、六六六	三、五五八

川名	年度	總數	地方稅	協賛費
新川	十六	四、六七〇、八〇〇	一、八一〇、六四〇	二、八五六、四四〇
天白川	十五	六、八四七、三三六	二、四七三、三一九	四、三五四、一〇七
梅田	十四	七、六九三、七	四、〇六八	二、七五五、八五九
音羽	十三	二、五五七、六二二	一、〇四八、一五一	一、五〇九、四七〇
乙川	十二	一、三六四、〇〇八	四、〇三三、三三三	八、四三三、〇〇〇
矢作古川	十一	三、三三三、五〇〇	一、五三三、四一九	一、八〇〇、〇〇〇
其他	十	一、九八八、一九	一、〇四八、一五一	九、〇四四、〇〇〇
新川	九	七、四〇九、五五六	三、五二一、四三〇	一、八八八、一二六
天白川	八	二、九三三、〇〇八	一、〇七五、七一九	一、八五五、三二二
梅田	七	二、〇六五、六三三	一、三七八、三三三	七、四〇六、八一
音羽	六	一、九八八、一九	四、〇三三、三三三	一、八七五、九四九
乙川	五	二、〇六五、六三三	一、〇七五、七一九	三、三三三、四九九
矢作古川	四	一、三六四、〇〇八	一、〇四八、一五一	七、四〇六、八一
其他	三	一、九八八、一九	一、〇四八、一五一	一、八八八、一二六
新川	二	七、四〇九、五五六	三、五二一、四三〇	一、八五五、三二二
天白川	一	二、九三三、〇〇八	一、〇七五、七一九	一、八五五、三二二

土功

十四年度	十五年度	全管合計	郡區														
			八名	再揭	愛知	西尾	額田	豐橋	丹羽	中島	海東	知多	碧南	刈谷	西加茂	南設樂	新設
四九三	五三九	七〇二	一五					四									
五九三、八九六	五九〇、三五九	九七五、〇九四	三三、三三〇					一四、四〇〇								三六	
一六八三	一四一六	一、五九八	一五八					二								三	
二〇七四〇、五	一四八六六、六	一八、六二二、二	八三四、〇					六〇								五五〇	
五七〇六	三六六五	五、二七四	一九					四九									
六〇八、五六三	四八、一五二、四六	六八〇、七二〇、五	五七〇、〇					八、五〇〇									四六〇
二〇〇七	一八六二	一、五九一	二二					一三									
二八一九	二八三六	二、七九三	一五					二八									
三〇六、四三三	三五二、二五一、三	三二二、四六四、一	一、〇〇三、三					七、八五〇、〇									七〇〇
一、三八六	一、三五六	一、五三四	一一					二八三〇									

十

寶飯	南設	北設	東加	西加	幡豆	額田	碧海	知多	海西	海中	葉島	丹羽	西春日	東春日	愛知	用水	
																個所	面積
五	一四				四	三〇四	八	八							六〇	一五、七七六、坪	
六、九〇〇	二、三四五				二七、五六六	一、六六〇	一〇、八九〇	二九〇	二四、三〇〇						二二	八、七三四	
九七	一九二	三三	二〇		一九六	三〇九	一	一一	三三						一一四	一、八五〇、〇	
一九六、五	一七〇、五〇	五、二八〇	一〇、三〇		四、四三三、〇	一、三八四、〇	七、三八〇	一、二八〇	四〇、九六〇						一八二	一、六四一、〇	
二六	六二	一	三三		三、四六	二、八	三、二	三、三	二六						一〇六	一、四三三、〇	
三、五六〇	二、一七〇	六、四五〇	五、四五一、〇		一、七、八〇、二、五	三、三八一、四〇	三、七、一〇〇	三、九〇〇	一〇、五七〇						一五〇	一、五〇八、三、四三	
一	一				一一三	三三	三〇	三七	三三〇						三五七	三、五七〇	
八	二	二			二九二	一、六六	二九	八五	二一八						一三七	三、八六	
一、八三三	四、五〇	二、〇〇	七、〇八〇、〇		六〇、三三九、四	二、五、七、一七〇	二、六、三三〇	八、五二二、〇	九、八三六、一						五〇、八〇六、三	四、六〇一、五〇	
一六					一九二	二八	三九	四三	一〇〇						一九一	五〇	

水

郡 區	水 放				水			
	溜池	堰	溝	開及樋	溝	開及樋	溝	開及樋
名古屋	5,578.00	2,581.80	2,601.90	1,578.74	8,294.44	5,432.56	1,216.96	2,745.80
愛知	6,459.80	1,212.64	2,003.74	2,534.95	7,144.72	2,701.93	7,532.33	7,532.33
東春日井	6,800.00	3,513.00	1,599.80	1,914.14	6,856.30	1,204.67	5,507.42	5,507.42
西春日井	7,628.00	2,356.24	9,099.64	6,026.09	1,212.59	9,005.07	3,847.12	3,847.12
丹羽	4,071.30	1,587.30	5,294.51	4,311.43	6,447.10	1,035.12	1,339.08	1,339.08
中嶋	4,071.30	4,071.30	1,137.51	9,169.61	7,101.86	8,400.85	3,646.27	3,646.27
海東	9,339.66	2,278.85	7,657.62	4,937.31	6,620.52	1,211.87	1,783.29	1,783.29
知多	3,200.00	3,310.00	4,068.00	7,098.71	3,462.44	1,703.36	4,246.10	4,246.10
碧海	4,160.33	3,076.21	4,300.58	2,734.84	2,682.97	5,277.00	6,346.51	6,346.51
額田	3,054.33	1,541.03	9,469.10	6,106.16	7,211.73	3,563.48	4,282.48	4,282.48
西加茂	1,133.33	2,763.00	1,006.29	1,316.33	6,373.77	4,360.65	1,641.92	1,641.92
東加茂	2,763.00	2,763.00	6,862.00	1,316.33	1,260	975.10	975.10	975.10

郡 區	水 放				水			
	溜池	堰	溝	開及樋	溝	開及樋	溝	開及樋
北設樂	2,500.00	8,561.00	3,290.00	1,778.71	4,000.00	798.00	1,335.10	1,335.10
南設樂	3,500.00	3,216.44	1,046.30	1,778.71	4,000.00	798.00	1,335.10	1,335.10
實飯	3,500.00	8,957.11	1,640.04	1,649.83	4,000.00	798.00	1,335.10	1,335.10
八美	9,341.00	3,403.00	4,740.05	5,211.11	4,000.00	798.00	1,335.10	1,335.10
再掲	2,500.00	2,500.00	2,500.00	2,500.00	2,500.00	2,500.00	2,500.00	2,500.00
愛知	2,500.00	2,500.00	2,500.00	2,500.00	2,500.00	2,500.00	2,500.00	2,500.00
額田	2,500.00	2,500.00	2,500.00	2,500.00	2,500.00	2,500.00	2,500.00	2,500.00
西尾	2,500.00	2,500.00	2,500.00	2,500.00	2,500.00	2,500.00	2,500.00	2,500.00
額田	2,500.00	2,500.00	2,500.00	2,500.00	2,500.00	2,500.00	2,500.00	2,500.00
丹羽	2,500.00	2,500.00	2,500.00	2,500.00	2,500.00	2,500.00	2,500.00	2,500.00
中嶋	2,500.00	2,500.00	2,500.00	2,500.00	2,500.00	2,500.00	2,500.00	2,500.00
源一宮	2,500.00	2,500.00	2,500.00	2,500.00	2,500.00	2,500.00	2,500.00	2,500.00
知多	2,500.00	2,500.00	2,500.00	2,500.00	2,500.00	2,500.00	2,500.00	2,500.00
半田	2,500.00	2,500.00	2,500.00	2,500.00	2,500.00	2,500.00	2,500.00	2,500.00
碧海	2,500.00	2,500.00	2,500.00	2,500.00	2,500.00	2,500.00	2,500.00	2,500.00
刈谷	2,500.00	2,500.00	2,500.00	2,500.00	2,500.00	2,500.00	2,500.00	2,500.00
西加茂	2,500.00	2,500.00	2,500.00	2,500.00	2,500.00	2,500.00	2,500.00	2,500.00
南設樂	2,500.00	2,500.00	2,500.00	2,500.00	2,500.00	2,500.00	2,500.00	2,500.00
新設	2,500.00	2,500.00	2,500.00	2,500.00	2,500.00	2,500.00	2,500.00	2,500.00
田原	2,500.00	2,500.00	2,500.00	2,500.00	2,500.00	2,500.00	2,500.00	2,500.00

土 功

十一

郡區	水		放		合計
	溜池	城壕	溝渠	開及埝	
全管合計	四、六五九、九三七	九、六四一、七二五	二、七五九、〇七七	一、八九七、三四四	一三、六六八、七一二
十五年度	九、二〇八、三一	一、三〇九、八五五	一、九二〇、六七二	二、九七六、四七九	六、七三三、七七一
十四年度	三、六九六、七六〇	九、七三五、二九七	二、〇二二、三三七	三、六六七、五三〇	一、〇七、九四五、七八六

第九七 港津ノ築造及修繕

熱田港	愛知	港津	所屬郡名	波		所築年月	所築費	修繕及浚堀費	
				延長	戶			十六年度	十四年度
							一、四三三、三〇〇		一、八二一、六四〇

○商業

第九八 著名港津輸出入物品ノ元價

總數	輸出入		輸出入年次	田港	龜崎港	大濱港	平坂港	豐橋港	納屋河岸場
	入	出							
五、六、七	一、五八四、六八一	一、三二一、六〇四	五	一、四〇四、三〇〇	一、〇一七、五〇二	一、二二九、一五四	七一九、四八六	四三三、一八九	六、二九五、〇七二
	一、二二六、〇四八	一、二二六、〇四八	六	一、四〇四、三〇〇	一、〇一七、五〇二	一、二二九、一五四	七一九、四八六	四三三、一八九	五、四四一、六二六
	二、五六八、八九〇	二、五六八、八九〇	七	一、四〇四、三〇〇	一、〇一七、五〇二	一、二二九、一五四	七一九、四八六	四三三、一八九	七、一六五、九〇七

第九九 著名港津ノ輸出品

品名	元價		數量
	十七年	十六年	
大豆	三、三三三、三六	三、三三三、三六	八、六四七
	三、三三三、三六	三、三三三、三六	八、六四七
大豆	三、三三三、三六	三、三三三、三六	八、六四七
	三、三三三、三六	三、三三三、三六	八、六四七

商業