

第一八一 郡積立金

郡	勸業資金	罹災救済資金	衛生資金	衛生資金	教育資金	奨學資金	學資貸與資金	土木基金積立金	積立金	堀川改修費	合計
山八三三三浮糸早筑朝嘉鞍遠宗粕											
池門女瀨井羽島真紫倉穗手賀像屋											
上郡川救											
合	六、七三〇、六六〇	九、六三三、三五九	二、八二二、一四一	三、〇九八、〇八五	三、九〇七、七六〇	五、〇六三、一八七〇	六、八八三、五〇九	二、三二四、七二二	五、三二四、九八六	七、六六〇、〇〇〇	九、一六三、六五九

明治四十三年三月三十一日

第一八二 市町村基本財産

明治四十三年三月三十一日

郡市	財産有村数	土地	建物	造林	諸公債	諸証券	現金	其他	合計
山八三三三浮糸早筑朝嘉鞍遠宗粕									
門小久福									
計	四								
山八三三三浮糸早筑朝嘉鞍遠宗粕	二八	一、〇〇〇、〇〇〇	一、〇〇〇、〇〇〇	一、〇〇〇、〇〇〇	一、〇〇〇、〇〇〇	一、〇〇〇、〇〇〇	一、〇〇〇、〇〇〇	一、〇〇〇、〇〇〇	一、〇〇〇、〇〇〇
門小久福	一	一、〇〇〇、〇〇〇	一、〇〇〇、〇〇〇	一、〇〇〇、〇〇〇	一、〇〇〇、〇〇〇	一、〇〇〇、〇〇〇	一、〇〇〇、〇〇〇	一、〇〇〇、〇〇〇	一、〇〇〇、〇〇〇
計	四	一、〇〇〇、〇〇〇	一、〇〇〇、〇〇〇	一、〇〇〇、〇〇〇	一、〇〇〇、〇〇〇	一、〇〇〇、〇〇〇	一、〇〇〇、〇〇〇	一、〇〇〇、〇〇〇	一、〇〇〇、〇〇〇

財政 郡積立金 市町村基本財産

郡市	土地價額	建物價額	穀物價額	諸公債証書價額	諸証券價額	現金	其他諸品價	合計
福留	八九〇、〇〇〇	六〇一、〇〇〇	—	—	—	二〇三、四八八	八四〇、〇〇〇	七八〇、〇〇〇
久米	—	—	—	—	—	—	—	—
小倉	—	—	—	—	—	—	—	—
門司	—	—	—	—	—	—	—	—
計	一、〇五〇、〇〇〇	六〇一、〇〇〇	—	六〇六、八七五	—	二〇三、四八八	八四〇、〇〇〇	七九一、〇〇〇
柏屋	一三三、〇〇〇	六五〇、〇〇〇	九、〇〇〇	一、〇〇〇、〇〇〇	—	六、五〇〇	—	二、〇九〇、〇〇〇
宗像	一三三、〇〇〇	六五〇、〇〇〇	九、〇〇〇	一、〇〇〇、〇〇〇	—	六、五〇〇	—	二、〇九〇、〇〇〇
遠賀	—	—	—	—	—	—	—	—
鞍手	—	—	—	—	—	—	—	—
嘉穂	—	—	—	—	—	—	—	—
朝霧	—	—	—	—	—	—	—	—
筑紫	—	—	—	—	—	—	—	—
早良	—	—	—	—	—	—	—	—
糸島	—	—	—	—	—	—	—	—
浮城	—	—	—	—	—	—	—	—
三井	—	—	—	—	—	—	—	—
三井	—	—	—	—	—	—	—	—
八女	—	—	—	—	—	—	—	—
山門	—	—	—	—	—	—	—	—
三池	—	—	—	—	—	—	—	—
企救	一七四、八八八	一〇〇、〇〇〇	六、二五〇	六〇、三三三	—	一八、四三三	五七三、〇〇〇	二〇五、七九三

郡市	土地價額	建物價額	穀物價額	諸公債証書價額	諸証券價額	現金	其他諸品價	合計
京都	—	—	—	—	—	—	—	—
上都	—	—	—	—	—	—	—	—
川	—	—	—	—	—	—	—	—
計	—	—	—	—	—	—	—	—
合計	二、二一八、七五三	六、四一三、六〇〇	五、八〇五、〇〇〇	六、一八三、八〇〇	五、八七九、四〇〇	二、三三三、五九八	二、七〇〇、九八三	二、六九九、六九九
明治四十一年	二〇、五八〇、〇〇〇	七〇、九五五、〇〇〇	四、五三三、八七五	九、四三三、〇〇〇	—	—	—	—
明治四十年	一九、九六〇、〇〇〇	七〇、八八三、〇〇〇	二、五〇八、五〇〇	一〇、三〇七、二八〇	—	—	—	—
明治卅九年	一四、三三八、七四九	三〇、〇八〇、八四八	四、二八八、九八五	一三、八二九、三三〇	—	—	—	—
明治卅八年	一三、九八〇、〇〇〇	九、八二〇、〇〇〇	八、三三三、四四一	一七、一三三、〇〇〇	—	—	—	—
明治卅七年	九、六三三、八四五	六、二二七、三〇〇	一、二七五、二五五	七、三三三、五五〇	—	—	—	—

第一八五 郡罹災救助資金 明治四十三年三月三十一日

郡	公債証書株	券預	金貸付	金現	金合	計
柏屋	五、一五〇、〇〇〇	—	—	—	—	九、一三三、六五九
宗像	六、〇〇〇、〇〇〇	—	—	—	—	七、〇〇〇、〇〇〇
遠賀	一〇〇、〇〇〇、〇〇〇	—	—	—	—	一〇〇、〇〇〇、〇〇〇
嘉穂	三〇〇、〇〇〇、〇〇〇	—	—	—	—	三〇〇、〇〇〇、〇〇〇
朝霧	八、五五〇、〇〇〇	—	—	—	—	八、八八八、八五〇

部	公債証券株	券預	金預	貸付金現	金現	金合	計
筑紫	1,134,000		7,464,000		53,561	8,651,561	
早良	3,300,000		8,125		4,425,561		
糸島	7,464,000		3,767,000		11,231,000		
浮羽	1,000,000		7,464,000		8,464,000		
三井	9,900,000		3,767,000		13,667,000		
三浦	3,300,000		7,464,000		10,764,000		
田川	1,750,000		3,767,000		5,517,000		
京都	1,380,000		3,767,000		5,147,000		
築上	1,380,000		3,767,000		5,147,000		
合計	76,570,000	8,541,000	49,966,888		38,200,381	130,772,189	
明治四十一年	70,970,000	4,700,000	33,849,973		108,519,973		
明治四十年	68,990,000	8,541,000	25,079,340		102,610,340		
明治卅九年	56,843,000	9,780,000	22,333,340		88,956,340		
明治卅八年	52,641,000	8,000,000	22,631,161		83,272,161		
明治卅七年	41,733,000	18,260,000	20,127,150	1,235,900	61,356,050		

郡市	村町	公債証券株	券預	金預	貸付金現	金現	金合	計
福岡	1,180,000		5,780,000				6,960,000	
小倉	2,370,000						2,370,000	
門司	1,180,000						1,180,000	
計	4,730,000		5,780,000	8,560,857			19,070,857	
宗像	1,010,000		1,010,000				2,020,000	
遠賀	1,010,000		1,010,000				2,020,000	
鞍手	1,010,000		1,010,000				2,020,000	
嘉穂	1,010,000		1,010,000				2,020,000	
朝霧	1,010,000		1,010,000				2,020,000	
筑紫	1,010,000		1,010,000				2,020,000	
早良	1,010,000		1,010,000				2,020,000	
糸島	1,010,000		1,010,000				2,020,000	
浮羽	1,010,000		1,010,000				2,020,000	
三井	1,010,000		1,010,000				2,020,000	
三浦	1,010,000		1,010,000				2,020,000	
田川	1,010,000		1,010,000				2,020,000	
京都	1,010,000		1,010,000				2,020,000	
築上	1,010,000		1,010,000				2,020,000	
合計	12,970,000		12,970,000	8,560,857			34,500,857	
山八	1,010,000		1,010,000				2,020,000	
八女	1,010,000		1,010,000				2,020,000	
三井	1,010,000		1,010,000				2,020,000	
三浦	1,010,000		1,010,000				2,020,000	
浮羽	1,010,000		1,010,000				2,020,000	
糸島	1,010,000		1,010,000				2,020,000	
早良	1,010,000		1,010,000				2,020,000	
筑紫	1,010,000		1,010,000				2,020,000	
嘉穂	1,010,000		1,010,000				2,020,000	
朝霧	1,010,000		1,010,000				2,020,000	
筑紫	1,010,000		1,010,000				2,020,000	
早良	1,010,000		1,010,000				2,020,000	
糸島	1,010,000		1,010,000				2,020,000	
浮羽	1,010,000		1,010,000				2,020,000	
三井	1,010,000		1,010,000				2,020,000	
三浦	1,010,000		1,010,000				2,020,000	
田川	1,010,000		1,010,000				2,020,000	
京都	1,010,000		1,010,000				2,020,000	
築上	1,010,000		1,010,000				2,020,000	
合計	12,970,000		12,970,000	8,560,857			34,500,857	

第一八六 市町村罹災救助資金 明治四十三年三月三十一日

財政 市町村 助資金

郡市	村町數	公債証券株券預金貸付金現金合計	計		築京田企三		上郡川救池	
			前年度越高	本年度越高	前年度越高	本年度越高	前年度越高	本年度越高
三池	二	一七六三六六〇九						
企救	二	一七六三六六〇九						
田川	二	一七六三六六〇九						
京上	九	一七六三六六〇九						
築上	九	一七六三六六〇九						
計	八八	一七六三六六〇九	九二九六三三〇	六二〇〇〇〇	五一九四二九六三	一四八〇五三六	二二〇六七八	六五五三六六三三
合計	九〇	一七六三六六〇九	九二九六三三〇	六二〇〇〇〇	五一九四二九六三	一四八〇五三六	二二〇六七八	六五五三六六三三
明治四十一年	九一	一七六三六六〇九	九四三三二〇〇	六〇〇〇〇〇	五九〇三二〇一	一四八〇五三六	二二〇六七八	六五五三六六三三
明治四十年	九二	一七六三六六〇九	九四三三二〇〇	六〇〇〇〇〇	五九〇三二〇一	一四八〇五三六	二二〇六七八	六五五三六六三三
明治三十九年	九三	一七六三六六〇九	九四三三二〇〇	六〇〇〇〇〇	五九〇三二〇一	一四八〇五三六	二二〇六七八	六五五三六六三三
明治三十八年	九四	一七六三六六〇九	九四三三二〇〇	六〇〇〇〇〇	五九〇三二〇一	一四八〇五三六	二二〇六七八	六五五三六六三三
明治三十七年	九五	一七六三六六〇九	九四三三二〇〇	六〇〇〇〇〇	五九〇三二〇一	一四八〇五三六	二二〇六七八	六五五三六六三三

第一八七 郡債

郡	市町村數	前年度越高	借入本年度	償還本年度	現在年度未高	明治四十二年度	
						前年度越高	借入本年度
朝倉	一六〇〇〇〇〇〇					五七〇〇〇〇〇〇	九二〇〇〇〇〇〇
京郡	一六〇〇〇〇〇〇					五七〇〇〇〇〇〇	九二〇〇〇〇〇〇
合計	九二〇〇〇〇〇〇					一一四〇〇〇〇〇〇	一八四〇〇〇〇〇〇

表中四十一年度越満ト四十年度未現在ト不突合ヲ生スルハ四十年度調ノ際報告落アリシニ依ル

築上	合計	明治卅九年度		明治卅八年度		明治卅七年度	
		前年度越高	借入本年度	前年度越高	借入本年度	前年度越高	借入本年度
一七五〇〇〇〇〇	九二〇〇〇〇〇〇	一一五五六一〇	四四、四四三、九九〇	一一五五六一〇	四四、四四三、九九〇	一一五五六一〇	四四、四四三、九九〇
一七五〇〇〇〇〇	九二〇〇〇〇〇〇	一一五五六一〇	四四、四四三、九九〇	一一五五六一〇	四四、四四三、九九〇	一一五五六一〇	四四、四四三、九九〇
一七五〇〇〇〇〇	九二〇〇〇〇〇〇	一一五五六一〇	四四、四四三、九九〇	一一五五六一〇	四四、四四三、九九〇	一一五五六一〇	四四、四四三、九九〇

一八八 市町村債

市町村債

市町村債

(X)組合町村數

明治四十二年度

郡市	市町村數	負有スル	前年度越高	本年度借入金	本年度償還金	年度未現在	留	
							三年以内債	三年以外債
福久	一	一八〇、〇〇〇、〇〇〇	一八〇、〇〇〇、〇〇〇	一八〇、〇〇〇、〇〇〇	一八〇、〇〇〇、〇〇〇	一八〇、〇〇〇、〇〇〇	一八〇、〇〇〇、〇〇〇	
小門	一	一八〇、〇〇〇、〇〇〇	一八〇、〇〇〇、〇〇〇	一八〇、〇〇〇、〇〇〇	一八〇、〇〇〇、〇〇〇	一八〇、〇〇〇、〇〇〇	一八〇、〇〇〇、〇〇〇	
計	二	三六〇、〇〇〇、〇〇〇	三六〇、〇〇〇、〇〇〇	三六〇、〇〇〇、〇〇〇	三六〇、〇〇〇、〇〇〇	三六〇、〇〇〇、〇〇〇	三六〇、〇〇〇、〇〇〇	
宗遠	一	一七、八七二、五八〇	一七、八七二、五八〇	一七、八七二、五八〇	一七、八七二、五八〇	一七、八七二、五八〇	一七、八七二、五八〇	
松手	一	一七、八七二、五八〇	一七、八七二、五八〇	一七、八七二、五八〇	一七、八七二、五八〇	一七、八七二、五八〇	一七、八七二、五八〇	
賀手	一	一七、八七二、五八〇	一七、八七二、五八〇	一七、八七二、五八〇	一七、八七二、五八〇	一七、八七二、五八〇	一七、八七二、五八〇	
計	三	五三、七四七、七四〇	五三、七四七、七四〇	五三、七四七、七四〇	五三、七四七、七四〇	五三、七四七、七四〇	五三、七四七、七四〇	
宗遠	一	一七、八七二、五八〇	一七、八七二、五八〇	一七、八七二、五八〇	一七、八七二、五八〇	一七、八七二、五八〇	一七、八七二、五八〇	
松手	一	一七、八七二、五八〇	一七、八七二、五八〇	一七、八七二、五八〇	一七、八七二、五八〇	一七、八七二、五八〇	一七、八七二、五八〇	
賀手	一	一七、八七二、五八〇	一七、八七二、五八〇	一七、八七二、五八〇	一七、八七二、五八〇	一七、八七二、五八〇	一七、八七二、五八〇	
計	三	五三、七四七、七四〇	五三、七四七、七四〇	五三、七四七、七四〇	五三、七四七、七四〇	五三、七四七、七四〇	五三、七四七、七四〇	
宗遠	一	一七、八七二、五八〇	一七、八七二、五八〇	一七、八七二、五八〇	一七、八七二、五八〇	一七、八七二、五八〇	一七、八七二、五八〇	
松手	一	一七、八七二、五八〇	一七、八七二、五八〇	一七、八七二、五八〇	一七、八七二、五八〇	一七、八七二、五八〇	一七、八七二、五八〇	
賀手	一	一七、八七二、五八〇	一七、八七二、五八〇	一七、八七二、五八〇	一七、八七二、五八〇	一七、八七二、五八〇	一七、八七二、五八〇	
計	三	五三、七四七、七四〇	五三、七四七、七四〇	五三、七四七、七四〇	五三、七四七、七四〇	五三、七四七、七四〇	五三、七四七、七四〇	
宗遠	一	一七、八七二、五八〇	一七、八七二、五八〇	一七、八七二、五八〇	一七、八七二、五八〇	一七、八七二、五八〇	一七、八七二、五八〇	
松手	一	一七、八七二、五八〇	一七、八七二、五八〇	一七、八七二、五八〇	一七、八七二、五八〇	一七、八七二、五八〇	一七、八七二、五八〇	
賀手	一	一七、八七二、五八〇	一七、八七二、五八〇	一七、八七二、五八〇	一七、八七二、五八〇	一七、八七二、五八〇	一七、八七二、五八〇	
計	三	五三、七四七、七四〇	五三、七四七、七四〇	五三、七四七、七四〇	五三、七四七、七四〇	五三、七四七、七四〇	五三、七四七、七四〇	

郡市	市町村數	前年度				本年度				年度未現在
		以内債	以外債	借入金	償還金	以内債	以外債	借入金	償還金	
早稲	1	5,000,000	0	0	0	0	0	0	0	5,000,000
系	1	0	0	0	0	0	0	0	0	0
淨	1	0	0	0	0	0	0	0	0	0
三井	1	0	0	0	0	0	0	0	0	0
三井	1	0	0	0	0	0	0	0	0	0
八女	1	0	0	0	0	0	0	0	0	0
山門	1	0	0	0	0	0	0	0	0	0
三井	1	0	0	0	0	0	0	0	0	0
三井	1	0	0	0	0	0	0	0	0	0
田川	1	0	0	0	0	0	0	0	0	0
京救	1	0	0	0	0	0	0	0	0	0
田池	1	0	0	0	0	0	0	0	0	0
上郡	1	0	0	0	0	0	0	0	0	0
計	1	5,000,000	0	0	0	0	0	0	0	5,000,000
合	1	5,000,000	0	0	0	0	0	0	0	5,000,000
明治三十七年度	1	5,000,000	0	0	0	0	0	0	0	5,000,000
明治三十八年度	1	5,000,000	0	0	0	0	0	0	0	5,000,000
明治三十九年度	1	5,000,000	0	0	0	0	0	0	0	5,000,000
明治四十年年度	1	5,000,000	0	0	0	0	0	0	0	5,000,000
明治四十一年年度	1	5,000,000	0	0	0	0	0	0	0	5,000,000

表中前年度越高ト四十一年度未現在ト不適合ヲ生スルハ四十一年度調ノ際報告落アリシニ依ル

表中各市町村ニ於ケル本年度借入金ノ用途ヲ區別スレハ左ノ如シ

郡市	教育費ニ充ツル爲メ	土木費ニ充ツル爲メ	衛生費ニ充ツル爲メ	水道費ニ充ツル爲メ	債償整理ニ充ツル爲メ	財産買收費ニ充ツル爲メ	國有林拂下費ニ充ツル爲メ	屠場設置費ニ充ツル爲メ	計
久留米	8,000,000	0	0	0	0	0	0	0	8,000,000
門司	1,000,000	0	0	0	0	0	0	0	1,000,000
宗像	7,000,000	0	0	0	0	0	0	0	7,000,000
遠賀	1,000,000	0	0	0	0	0	0	0	1,000,000
鞍手	8,000,000	0	0	0	0	0	0	0	8,000,000
嘉穂	1,000,000	0	0	0	0	0	0	0	1,000,000
朝倉	1,000,000	0	0	0	0	0	0	0	1,000,000
早良	1,000,000	0	0	0	0	0	0	0	1,000,000
糸島	1,000,000	0	0	0	0	0	0	0	1,000,000
浮羽	1,000,000	0	0	0	0	0	0	0	1,000,000
三井	1,000,000	0	0	0	0	0	0	0	1,000,000
三井	1,000,000	0	0	0	0	0	0	0	1,000,000
八女	1,000,000	0	0	0	0	0	0	0	1,000,000
三井	1,000,000	0	0	0	0	0	0	0	1,000,000
田川	1,000,000	0	0	0	0	0	0	0	1,000,000
京救	1,000,000	0	0	0	0	0	0	0	1,000,000
田池	1,000,000	0	0	0	0	0	0	0	1,000,000
上郡	1,000,000	0	0	0	0	0	0	0	1,000,000
計	8,000,000	0	0	0	0	0	0	0	8,000,000
合	8,000,000	0	0	0	0	0	0	0	8,000,000

官公吏及文書

職別	人員	俸給年額	俸給月額	收受件數	發遣件數
縣廳職員	1447人	269,752	22,479	124,720	133,526
郡役所職員	484人	105,900	8,825	39,537	42,526
市吏員	329人	51,940	4,328	17,717	18,856
町村吏員	8,856人	1,856	155	720	720
文書取扱	-	-	-	124,720	133,526

階級	房及內															
	房判任					觀學判任					技手判任					
	五級	六級	七級	八級	九級	十級	十一級	十二級	十三級	十四級	十五級	十六級	十七級	十八級	十九級	二十級
明治三十七年	3,300	3,300	3,300	3,300	3,300	3,300	3,300	3,300	3,300	3,300	3,300	3,300	3,300	3,300	3,300	3,300
明治三十八年	3,300	3,300	3,300	3,300	3,300	3,300	3,300	3,300	3,300	3,300	3,300	3,300	3,300	3,300	3,300	3,300
明治三十九年	3,300	3,300	3,300	3,300	3,300	3,300	3,300	3,300	3,300	3,300	3,300	3,300	3,300	3,300	3,300	3,300
明治四十年	3,300	3,300	3,300	3,300	3,300	3,300	3,300	3,300	3,300	3,300	3,300	3,300	3,300	3,300	3,300	3,300
明治四十一年	3,300	3,300	3,300	3,300	3,300	3,300	3,300	3,300	3,300	3,300	3,300	3,300	3,300	3,300	3,300	3,300
明治四十二年	3,300	3,300	3,300	3,300	3,300	3,300	3,300	3,300	3,300	3,300	3,300	3,300	3,300	3,300	3,300	3,300

階級	警務部															
	事務官奏任					警視奏任										
	三級	四級	五級	六級	七級	八級	九級	十級	十一級	十二級	十三級					
明治三十七年	1,800	1,800	1,800	1,800	1,800	1,800	1,800	1,800	1,800	1,800	1,800	1,800	1,800	1,800	1,800	1,800
明治三十八年	1,800	1,800	1,800	1,800	1,800	1,800	1,800	1,800	1,800	1,800	1,800	1,800	1,800	1,800	1,800	1,800
明治三十九年	1,800	1,800	1,800	1,800	1,800	1,800	1,800	1,800	1,800	1,800	1,800	1,800	1,800	1,800	1,800	1,800
明治四十年	1,800	1,800	1,800	1,800	1,800	1,800	1,800	1,800	1,800	1,800	1,800	1,800	1,800	1,800	1,800	1,800
明治四十一年	1,800	1,800	1,800	1,800	1,800	1,800	1,800	1,800	1,800	1,800	1,800	1,800	1,800	1,800	1,800	1,800
明治四十二年	1,800	1,800	1,800	1,800	1,800	1,800	1,800	1,800	1,800	1,800	1,800	1,800	1,800	1,800	1,800	1,800

階級	人員		俸給年額	
	人員	俸給年額	人員	俸給年額
技師奏任	六	1,000	六	1,000
七	七	1,000	七	1,000
八	八	1,000	八	1,000
警部判任	廿七	1,000	廿七	1,000
廿八	廿八	1,000	廿八	1,000
廿九	廿九	1,000	廿九	1,000
三十	三十	1,000	三十	1,000
技手判任	六	1,000	六	1,000
七	七	1,000	七	1,000
八	八	1,000	八	1,000
九	九	1,000	九	1,000
十	十	1,000	十	1,000
巡查判任待遇	十	1,000	十	1,000
十一	十一	1,000	十一	1,000
十二	十二	1,000	十二	1,000
事履務	十二	1,000	十二	1,000
十三	十三	1,000	十三	1,000
十四	十四	1,000	十四	1,000
十五	十五	1,000	十五	1,000
十六	十六	1,000	十六	1,000
十七	十七	1,000	十七	1,000
十八	十八	1,000	十八	1,000
十九	十九	1,000	十九	1,000
二十	二十	1,000	二十	1,000
二十一	二十一	1,000	二十一	1,000
二十二	二十二	1,000	二十二	1,000
二十三	二十三	1,000	二十三	1,000
二十四	二十四	1,000	二十四	1,000
二十五	二十五	1,000	二十五	1,000
二十六	二十六	1,000	二十六	1,000
二十七	二十七	1,000	二十七	1,000
二十八	二十八	1,000	二十八	1,000
二十九	二十九	1,000	二十九	1,000
三十	三十	1,000	三十	1,000
三十一	三十一	1,000	三十一	1,000
三十二	三十二	1,000	三十二	1,000
三十三	三十三	1,000	三十三	1,000
三十四	三十四	1,000	三十四	1,000
三十五	三十五	1,000	三十五	1,000
三十六	三十六	1,000	三十六	1,000
三十七	三十七	1,000	三十七	1,000
三十八	三十八	1,000	三十八	1,000
三十九	三十九	1,000	三十九	1,000
四十	四十	1,000	四十	1,000
四十一	四十一	1,000	四十一	1,000
四十二	四十二	1,000	四十二	1,000
四十三	四十三	1,000	四十三	1,000
四十四	四十四	1,000	四十四	1,000
四十五	四十五	1,000	四十五	1,000
四十六	四十六	1,000	四十六	1,000
四十七	四十七	1,000	四十七	1,000
四十八	四十八	1,000	四十八	1,000
四十九	四十九	1,000	四十九	1,000
五十	五十	1,000	五十	1,000

階級	人員		俸給年額	
	人員	俸給年額	人員	俸給年額
技師奏任	六	1,000	六	1,000
七	七	1,000	七	1,000
八	八	1,000	八	1,000
警部判任	廿七	1,000	廿七	1,000
廿八	廿八	1,000	廿八	1,000
廿九	廿九	1,000	廿九	1,000
三十	三十	1,000	三十	1,000
技手判任	六	1,000	六	1,000
七	七	1,000	七	1,000
八	八	1,000	八	1,000
九	九	1,000	九	1,000
十	十	1,000	十	1,000
巡查判任待遇	十	1,000	十	1,000
十一	十一	1,000	十一	1,000
十二	十二	1,000	十二	1,000
事履務	十二	1,000	十二	1,000
十三	十三	1,000	十三	1,000
十四	十四	1,000	十四	1,000
十五	十五	1,000	十五	1,000
十六	十六	1,000	十六	1,000
十七	十七	1,000	十七	1,000
十八	十八	1,000	十八	1,000
十九	十九	1,000	十九	1,000
二十	二十	1,000	二十	1,000
二十一	二十一	1,000	二十一	1,000
二十二	二十二	1,000	二十二	1,000
二十三	二十三	1,000	二十三	1,000
二十四	二十四	1,000	二十四	1,000
二十五	二十五	1,000	二十五	1,000
二十六	二十六	1,000	二十六	1,000
二十七	二十七	1,000	二十七	1,000
二十八	二十八	1,000	二十八	1,000
二十九	二十九	1,000	二十九	1,000
三十	三十	1,000	三十	1,000
三十一	三十一	1,000	三十一	1,000
三十二	三十二	1,000	三十二	1,000
三十三	三十三	1,000	三十三	1,000
三十四	三十四	1,000	三十四	1,000
三十五	三十五	1,000	三十五	1,000
三十六	三十六	1,000	三十六	1,000
三十七	三十七	1,000	三十七	1,000
三十八	三十八	1,000	三十八	1,000
三十九	三十九	1,000	三十九	1,000
四十	四十	1,000	四十	1,000
四十一	四十一	1,000	四十一	1,000
四十二	四十二	1,000	四十二	1,000
四十三	四十三	1,000	四十三	1,000
四十四	四十四	1,000	四十四	1,000
四十五	四十五	1,000	四十五	1,000
四十六	四十六	1,000	四十六	1,000
四十七	四十七	1,000	四十七	1,000
四十八	四十八	1,000	四十八	1,000
四十九	四十九	1,000	四十九	1,000
五十	五十	1,000	五十	1,000

階級	役所									
	合計	郡吏員計	事務員計	郡技手判任計	郡視學判任計	十五圓未満	十六圓	十七圓	十八圓	人員
明治四十二年	四八四	二二	八六	九	一	一	一	一	一	一
明治四十一年	四七二	二二	八三	九	一	一	一	一	一	一
明治四十年	四六六	二二	八〇	九	一	一	一	一	一	一
明治三十九年	四七〇	二二	八〇	九	一	一	一	一	一	一
明治三十八年	四七〇	二二	八〇	九	一	一	一	一	一	一
明治三十七年	四七〇	二二	八〇	九	一	一	一	一	一	一

總計	師範學校長委任									
	計	計	計	計	計	計	計	計	計	計
明治四十二年	一、九三三	一、九三三	一、九三三	一、九三三	一、九三三	一、九三三	一、九三三	一、九三三	一、九三三	一、九三三
明治四十一年	一、九三三	一、九三三	一、九三三	一、九三三	一、九三三	一、九三三	一、九三三	一、九三三	一、九三三	一、九三三
明治四十年	一、九三三	一、九三三	一、九三三	一、九三三	一、九三三	一、九三三	一、九三三	一、九三三	一、九三三	一、九三三
明治三十九年	一、九三三	一、九三三	一、九三三	一、九三三	一、九三三	一、九三三	一、九三三	一、九三三	一、九三三	一、九三三
明治三十八年	一、九三三	一、九三三	一、九三三	一、九三三	一、九三三	一、九三三	一、九三三	一、九三三	一、九三三	一、九三三
明治三十七年	一、九三三	一、九三三	一、九三三	一、九三三	一、九三三	一、九三三	一、九三三	一、九三三	一、九三三	一、九三三

一本表ハ報告材料ニヨリ調査シタルモノニシテ農事水産兩試驗場及學校並ニ測候所ヲ除ク以下各表亦全シ
 一本表ノ内在官ノ儘清韓國政府へ聘用セラレタル者ヲモ計上シ「X」ヲ付ス
 一 巡査中請願巡査ハ之ヲ除ク

内務	第一九〇 縣官吏ノ部署係別 (ΔX事務者)									
	計	計	計	計	計	計	計	計	計	計
明治四十二年	一、九三三	一、九三三	一、九三三	一、九三三	一、九三三	一、九三三	一、九三三	一、九三三	一、九三三	一、九三三
明治四十一年	一、九三三	一、九三三	一、九三三	一、九三三	一、九三三	一、九三三	一、九三三	一、九三三	一、九三三	一、九三三
明治四十年	一、九三三	一、九三三	一、九三三	一、九三三	一、九三三	一、九三三	一、九三三	一、九三三	一、九三三	一、九三三
明治三十九年	一、九三三	一、九三三	一、九三三	一、九三三	一、九三三	一、九三三	一、九三三	一、九三三	一、九三三	一、九三三
明治三十八年	一、九三三	一、九三三	一、九三三	一、九三三	一、九三三	一、九三三	一、九三三	一、九三三	一、九三三	一、九三三
明治三十七年	一、九三三	一、九三三	一、九三三	一、九三三	一、九三三	一、九三三	一、九三三	一、九三三	一、九三三	一、九三三

合	港務部			警察署			事務部			部	署	係		
	計	庶務課	海港檢疫課	海務課	計	高等課	保安課	衛生課	巡查教習所				計	會計課
二二	三	一	三	一	六	四	二	一	一	二	三	二	一	一
一八一	一七	四	九	二	五〇	三	一	七	七	一	八	二	一	一
一〇一四	一六	一	一	一	九八	三	三	三	一	一	一	一	一	一
八七	三	一	三	一	一八	三	四	二	九	三	二	八	四	一
二	一	一	一	一	二	一	一	一	一	一	一	一	一	一
七	一	一	一	一	一	一	一	一	一	一	一	一	一	一
一七三	六	一	一	一	一〇八	一	一	一	一	一〇三	一	一	一	一

一九四

明治四十一年	明治四十年	明治卅九年	明治卅八年	明治卅七年
二	三	三	三	三
一五	一〇	一〇	一〇	一〇
一〇九	一〇五	一〇九	九〇	八〇
一三	一〇	一〇	一〇	一〇
一八	一五	一五	一五	一五
一〇八	一〇三	一〇九	九〇	八〇

一本表ハ官房及各部署係ノ年末現在吏員數ヲ示シタルモノニシテ知事以下高等官四人ヲ除ク
 一本表ノ外技師二人アレモ勤務ヲ命セラレザルニ付掲載セス
 一警察部事務展中へ電話交換手七人ヲ含有セリ

第一九一

縣官吏人員及俸給

(△ハ縣費支辨)

明治四十二年十二月三十一日

種別	人員		月俸		平均		人員		月俸	
	明治四十一年	明治四十年	明治四十一年	明治四十年	明治四十一年	明治四十年	明治四十一年	明治四十年	明治四十一年	明治四十年
港務官	二	三	二二	二七	二二	二四	二	三	二二	二七
港務醫官	一	一	一〇〇	一〇〇	一〇〇	一〇〇	一	一	一〇〇	一〇〇
港務獸醫	一	一	一〇〇	一〇〇	一〇〇	一〇〇	一	一	一〇〇	一〇〇
技師	一	一	一〇〇	一〇〇	一〇〇	一〇〇	一	一	一〇〇	一〇〇
警務官	一	一	一〇〇	一〇〇	一〇〇	一〇〇	一	一	一〇〇	一〇〇
縣視察	一	一	一〇〇	一〇〇	一〇〇	一〇〇	一	一	一〇〇	一〇〇
視察	一	一	一〇〇	一〇〇	一〇〇	一〇〇	一	一	一〇〇	一〇〇
學部	一	一	一〇〇	一〇〇	一〇〇	一〇〇	一	一	一〇〇	一〇〇

官公吏及文書

縣官吏人員及俸給

一九五

階級	吏		員		町
	市書記 計 廿五圓未滿	事務履 計 六圓以上	區長及代理名譽職 計 六圓以上	掃除監督 計 廿五圓以上	
人員	103	144	114	11	288
支給月額	17684	31033	12747	127	51941
合計	103	144	114	11	288
明治四十一年	103	144	114	11	288
支給金	19174	31033	12747	127	51941
明治四十年	107	140	110	11	288
支給金	19004	30711	12747	127	51941
明治三十九年	96	131	103	11	288
支給金	15684	28477	12747	127	51941
明治三十八年	84	113	85	11	288
支給金	14244	25977	12747	127	51941
明治三十七年	78	107	79	11	288
支給金	13774	25033	12747	127	51941

階級	吏		員		町
	市書記 計 廿五圓未滿	事務履 計 六圓以上	區長及代理名譽職 計 六圓以上	掃除監督 計 廿五圓以上	
人員	103	144	114	11	288
支給月額	17684	31033	12747	127	51941
合計	103	144	114	11	288
明治四十一年	103	144	114	11	288
支給金	19174	31033	12747	127	51941
明治四十年	107	140	110	11	288
支給金	19004	30711	12747	127	51941
明治三十九年	96	131	103	11	288
支給金	15684	28477	12747	127	51941
明治三十八年	84	113	85	11	288
支給金	14244	25977	12747	127	51941
明治三十七年	78	107	79	11	288
支給金	13774	25033	12747	127	51941

第一九四 市吏人員及俸給

明治四十二年十二月三十一日

市	人員		俸給	
	長	助	平均	一人ノ月俸
市役	1	1	1	1
市助	1	1	1	1
市役收入	1	1	1	1
市書記	1	1	1	1
市技師	1	1	1	1
市技手	1	1	1	1
市掃除事務	1	1	1	1
市長	1	1	1	1
市長助役	1	1	1	1
市長役收入	1	1	1	1
市長書記	1	1	1	1
市長技師	1	1	1	1
市長技手	1	1	1	1
市長掃除事務	1	1	1	1
合計	1	1	1	1
司門	1	1	1	1
小倉	1	1	1	1
久米	1	1	1	1
福岡	1	1	1	1
合計	1	1	1	1
明治卅一年	1	1	1	1
明治四十年	1	1	1	1
明治卅九年	1	1	1	1
明治卅八年	1	1	1	1
明治卅七年	1	1	1	1

一月俸及平均一人ノ月俸ハ四拾五人ノ結果前表市町村吏階級別月俸額ト符合セズ下表又全シ
一本表ハ有給吏ノ人員及月俸額ヲ掲記シ名譽職吏員並ニ報酬金ヲ除ク

第一九五 町村吏人員及俸給

明治四十二年十二月三十一日

郡	人員		俸給	
	長	助	平均	一人ノ月俸
長	1	1	1	1
助	1	1	1	1
役	1	1	1	1
收入	1	1	1	1
書記	1	1	1	1
掃除	1	1	1	1
監督	1	1	1	1
掃除	1	1	1	1
事務	1	1	1	1
長	1	1	1	1
助	1	1	1	1
役	1	1	1	1
收入	1	1	1	1
書記	1	1	1	1
掃除	1	1	1	1
監督	1	1	1	1
掃除	1	1	1	1
事務	1	1	1	1

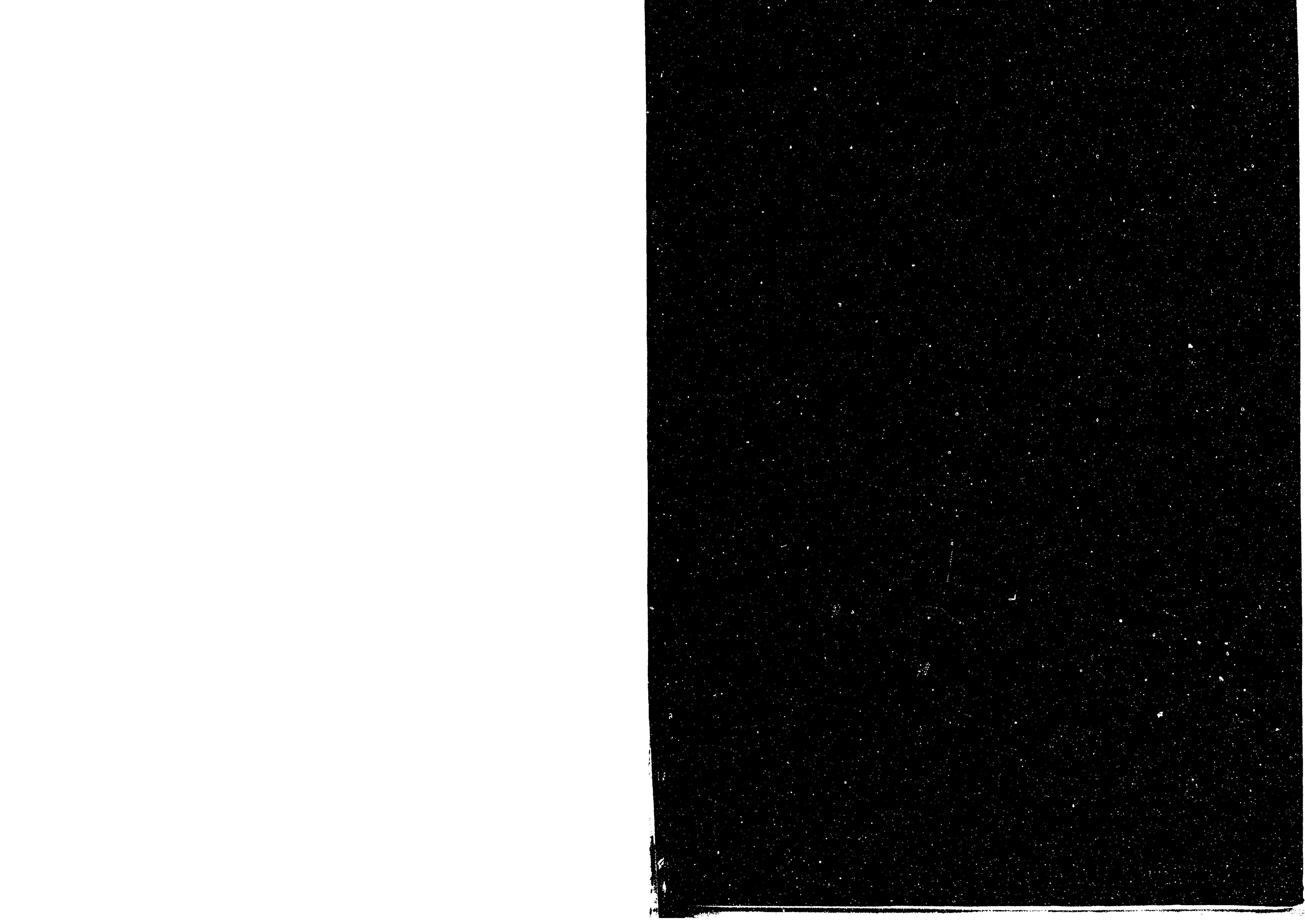
△ハ兼務者
○ハ組合町村吏
×ハ技師

郡	町	村	長	助	役	收入	書記	掃除	監督	掃除	事務	長	助	役	收入	書記	掃除	監督	掃除	事務
柏	屋	二	二	一	一	一	一	一	一	一	一	一	一	一	一	一	一	一	一	一
宗	賀	一	一	一	一	一	一	一	一	一	一	一	一	一	一	一	一	一	一	一
遠	手	一	一	一	一	一	一	一	一	一	一	一	一	一	一	一	一	一	一	一
鞍	穂	一	一	一	一	一	一	一	一	一	一	一	一	一	一	一	一	一	一	一
嘉	倉	一	一	一	一	一	一	一	一	一	一	一	一	一	一	一	一	一	一	一
朝	紫	一	一	一	一	一	一	一	一	一	一	一	一	一	一	一	一	一	一	一
筑	長	一	一	一	一	一	一	一	一	一	一	一	一	一	一	一	一	一	一	一
早	島	一	一	一	一	一	一	一	一	一	一	一	一	一	一	一	一	一	一	一
系	羽	一	一	一	一	一	一	一	一	一	一	一	一	一	一	一	一	一	一	一
浮	井	一	一	一	一	一	一	一	一	一	一	一	一	一	一	一	一	一	一	一
三	三	一	一	一	一	一	一	一	一	一	一	一	一	一	一	一	一	一	一	一
三	八	一	一	一	一	一	一	一	一	一	一	一	一	一	一	一	一	一	一	一
山	女	一	一	一	一	一	一	一	一	一	一	一	一	一	一	一	一	一	一	一
三	池	一	一	一	一	一	一	一	一	一	一	一	一	一	一	一	一	一	一	一
金	門	一	一	一	一	一	一	一	一	一	一	一	一	一	一	一	一	一	一	一
田	救	一	一	一	一	一	一	一	一	一	一	一	一	一	一	一	一	一	一	一
京	川	一	一	一	一	一	一	一	一	一	一	一	一	一	一	一	一	一	一	一
上	都	一	一	一	一	一	一	一	一	一	一	一	一	一	一	一	一	一	一	一
合	計	1	1	1	1	1	1	1	1	1	1	1	1	1	1	1	1	1	1	1
明治卅一年		1	1	1	1	1	1	1	1	1	1	1	1	1	1	1	1	1	1	1
明治四十年		1	1	1	1	1	1	1	1	1	1	1	1	1	1	1	1	1	1	1
明治卅九年		1	1	1	1	1	1	1	1	1	1	1	1	1	1	1	1	1	1	1

官公吏及文書 町村吏及人員俸給

144
38

144
38



14.4

38