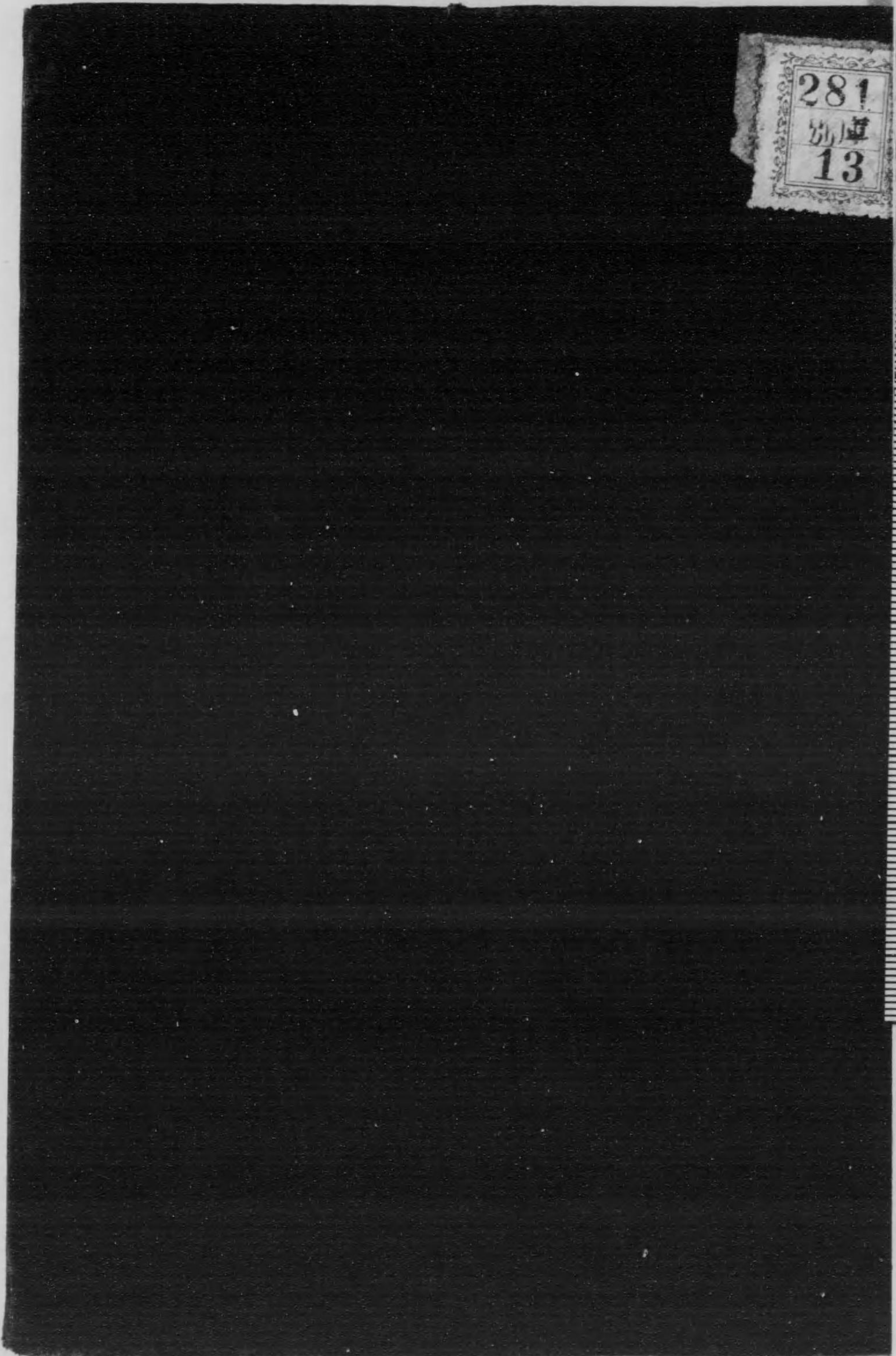
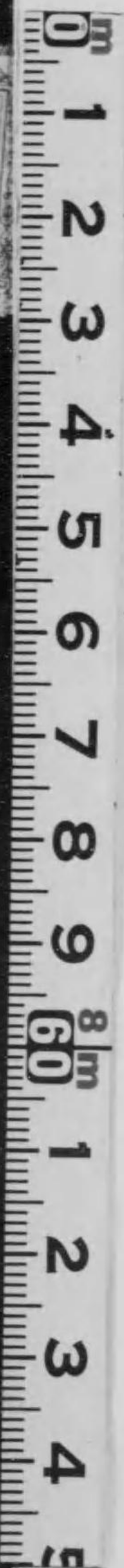


始



281
別冊
13

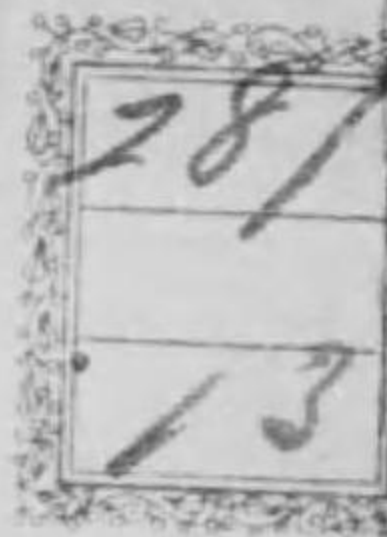


THE
TOHOKU IMPERIAL UNIVERSITY
COLLEGES OF SCIENCE AND MEDICINE
CALENDAR

(1918-1919)

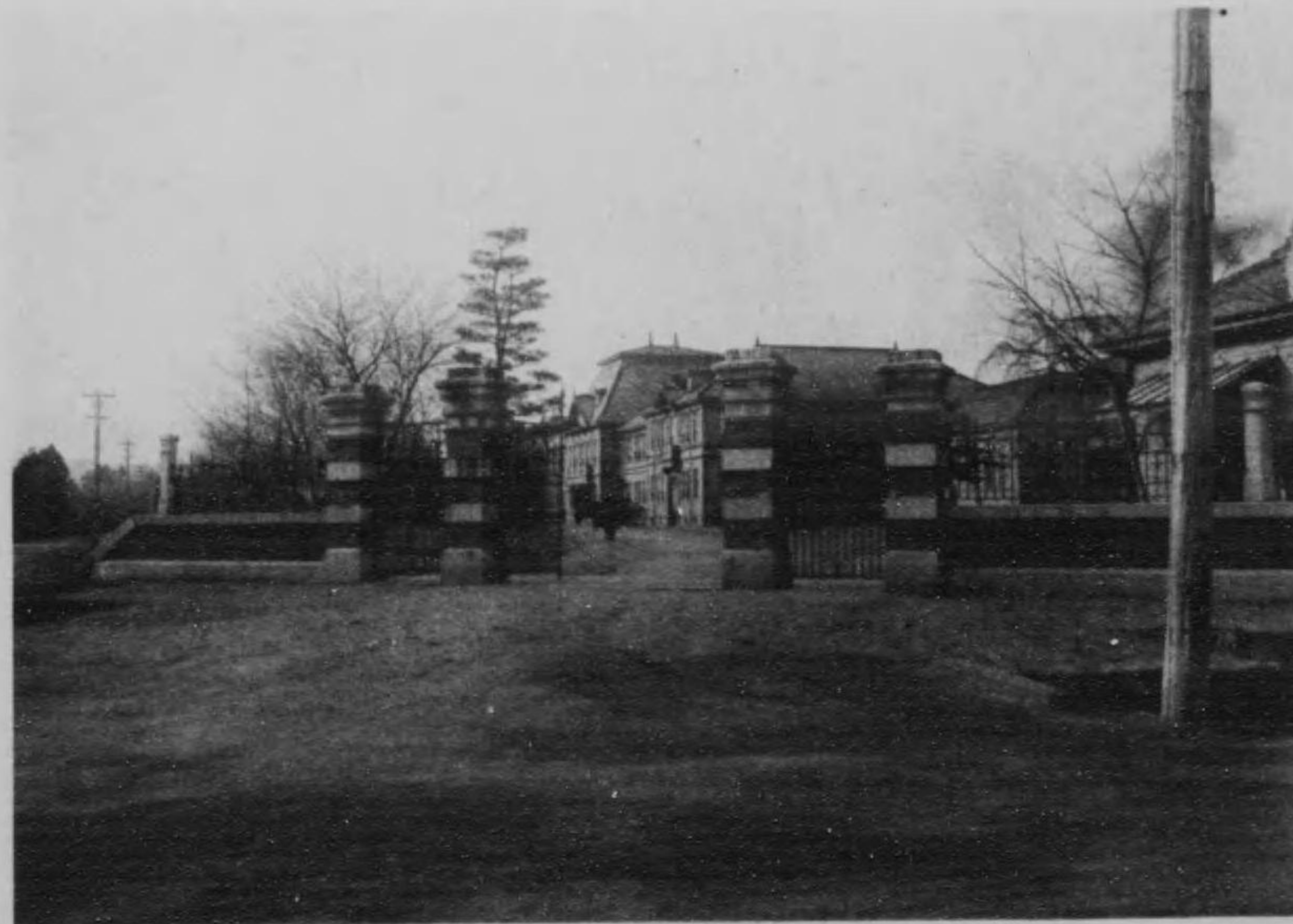
東北帝國大學
醫理科大學
一覽

自 大正七年
至 大正八年





醫科大學



醫科大學附屬醫院



東北帝國大學醫理科大學一覽 自大正七年

目次

○沿革略

○大學ニ關スル法令

大學令

帝國大學令

帝國大學特別會計法

東北帝國大學設置

東北帝國大學官制

臨時建築事務

分科大學學科設置並開始

分科大學講座

○學位

一

一七

一七

二二

二六

三〇

三〇

三五

三六

三七

四〇

學位令

博士會規則

學位令細則

○職員

東北帝國大學職員

理科大學職員

附臨時理化學研究所職員

醫科大學職員

附附屬醫院並ニ臨床検査課職員

○理科大學規程

第一章 學年、學期及休業

第二章 學科

第三章 成績考查

四〇
四一
四三
四七
四七
五〇
五六
五七
六五
六七
六七
六八
七八

第四章 入學、在學及退學

第五章 休學

第六章 授業料

第七章 學資

第八章 特待學生

第九章 學士稱號

第十章 選科

第十一章 被服

第十二章 應用化學科

入學志望者ニ對スル注意

臨時教員志望學生給費規程

臨時理化學研究所規程

○醫科大學規程

七八
八二
八三
八四
八五
八六
八六
八七
八七
八七
九二
九四
九五
九七

第一章	學年、學期及休業	九七
第二章	學科、課程	九八
第三章	入學、在學及退學	一〇三
第四章	試驗及成績考查	一〇七
第五章	休學	一〇九
第六章	授業料	一〇九
第七章	特待學生	一一一
第八章	學士稱號	一一一
第九章	被服	一一二
第十章	研究生	一一二
○附屬醫院規程		
附屬醫院臨床檢查規程		一一五
看護婦養成所規則		一二一

學用患者規程		一一三
○大學院規程		一一三
○東北帝國大學副手規程		一三八
○東北帝國大學附屬圖書館規程並閱覽細則		一三九
○東北帝國大學附屬圖書館醫科分館規則		一四五
○理科大學 <small>自大正七年九月至大正八年七月</small> 學年ニ於ケル授業擔任概況		一四九
理科大學附屬觀象所		一五六
地質學教室博物場		一五六
數學教室標本室		一六〇
病理學教室標本貯藏室		一六二
東北帝國大學附屬圖書館		一六四
給水其他特別設備		一六五

醫科大學附屬醫院

出版物

理科報告

第一集 數學科、物理學科、化學科ノ部

第二集 地質學科ノ部

科學名著集

東北數學雜誌

醫科大學解剖學教室研究報告

學內出版物以外ニ發表セシ研究報告

理科大學教授會ニ於ケル學位請求論文審査

會合

獎學金

學資貸付

六

一六九

一七七

一七八

一七八

二〇六

二一二

二一三

二六二

二六二

二六四

二七〇

二七一

二七二

理科大學學生集會所規程

理科大學夏期學術講演會規則

理科大學物理學、化學實驗指導規則

夏期學術講演會

物理學、化學實驗指導

通俗講演會

理科大學自修會規則

醫科大學長陵學友會會則

○職員移動 自大正六年十一月至大正七年十一月

○學生生徒氏名

大學院學生

理科大學學生生徒

醫科大學學生生徒

七

三〇〇

二九四

二九三

二九三

二八六

二八二

二七八

二七八

二七七

二七七

二七四

二七四

二七三

○卒業生氏名

○附表

學生生徒並従前卒業生人員表

學生生徒道府縣別人員表

大正七年入學者入學前ノ教育別人員表

學生生徒年齡表

○學資概要調

○元東北帝國大學醫學專門部

沿革畧

卒業生氏名

三〇六

三一三

三一三

三一四

三一九

三二二

三二五

三三一

三三一

三四二

○沿革略

東北帝國大學ハ明治四十年六月勅令第二百三十六號ヲ以テ仙臺ニ設置セラレタルモノナリ之ヨリ前東西兩帝國大學ノ外更ニ東北九州ノ二帝國大學ヲ設立スヘジトノ議朝野ノ問題トナリシカ三十七八年戰役ヲ經テ益々國運ノ發展ヲ告クルヤ大學増設ノ急ヲ感スルコト愈々切ナルモノアリ當時政府ハ種々畫策スル所アリシカ恰モ古河虎之助金百有餘萬圓ヲ寄附シテ兩大學新設ノ資ニ供セントスルノ意ヲ致セリ然レトモ二帝國大學ヲ創設スルニハ尙不足アルヲ免レサリシカ地方モ亦大學ノ設立ヲ希望スルコト切ナリシヲ以テ之ヲ東北ニシテハ宮城縣ハ金十五萬圓ヲ北海道ハ金十萬圓ヲ寄附センコトヲ申出タセリ即チ是等寄附金ト前記古河家ノ提供セル金額ノ内金四十萬六千二百六十二圓トヲ合セ以テ札幌農學校ノ設備ヲ完フシテ之ヲ農科大學トナシ仙臺ニハ新ニ理科大学ヲ設ケ先ツ二分科大学ヲ以テ東北帝國

大學ヲ置クコト、ナレリ而シテ札幌農學校ハ四十年九月一日ヲ以テ農科大學トナリ理科大學ハ四十四年ニ至リ其ノ工事略成レルヲ以テ同年九月其ノ授業ヲ開始スルニ至レリ越エテ四十五年三月勅令第六十五號及第六十六號ヲ以テ東北帝國大學ニ醫學專門部及ヒ工學專門部ヲ置クコト、シ仙臺醫學專門學校及ヒ仙臺高等工業學校ヲ以テ之ニ充ツルニ至リ東北帝國大學ノ完成ニ向ツテ一步ヲ進メタリ其ノ後大正二年四月ニ至リ宮城縣ハ其ノ新築ニ係ル縣立宮城病院ノ建物及設備一式ト敷地ノ大部分トヲ文部省ニ寄附シ文部省ハ是ヲ東北帝國大學醫學專門部ノ附屬醫院トナセリ而シテ大正四年ニ至リ明治四十五年ヨリ着手シタル醫學專門部基礎醫學教室新築工事大半竣工シ同年七月醫科大學ヲ開設セラレタルニ依リ前記附屬醫院ハ自然醫科大學ノ附屬醫院トナレリ此ノ如ク東北帝國大學ハ四十年六月ヲ以テ仙臺ニ置クコト、ナリタルモ當時ハ札幌ニ農科大學アリシノミナルヲ

以テ同年六月勅令第二百三十六號ヲ以テ總長ノ職務ハ當分農科大學長ヲシテ行ハシムルコト、シ別ニ總長ヲ置カス四十三年十二月ニ至リ勅令第四百四十七號ヲ以テ東北帝國大學官制ヲ定メラレ東北帝國大學ノ事務所ヲ文部省内ニ設置ス四十四年一月一日文部次官岡田良平東北帝國大學總長事務取扱ヲ命セラレ同月十九日文部屬黒田賢一郎事務官ニ任セラレ三月法律第二十二號ヲ以テ帝國大學特別會計法ヲ改正シ東京帝國大學及京都帝國大學ノ外東北帝國大學及九州帝國大學ニモ四十四年度ヨリ本法ヲ適用スルコト、ナレリ三月二十四日岡田良平東北帝國大學總長事務取扱ヲ免セラレ澤柳政太郎東北帝國大學總長ニ任セラレ三日勅令第四十二號ヲ以テ東北帝國大學官制中職員ノ定員改正セラレ五月三日 天皇陛下皇后陛下ノ御眞影ヲ東北帝國大學ニ下賜セラレ尋テ五月十一日教育勅語ヲ下賜セラレ六月三日東北帝國大學ノ事務所ヲ仙臺市片平丁ニ移轉ス四十五年三月勅令

第六十五號ヲ以テ東北帝國大學官制中職員ノ定員改正セラレ又東北帝國大學ニ醫學專門部及工學專門部ヲ附屬セシメ且其ノ職員ニ關スル件ヲ定メラル同月三十日文部大臣令達ニ依リ四十年五月勅令第二百十五號ニ基キ大學内ニ建築掛ヲ新設シ技師技手ヲ置カレ文部技師中島泉次郎東北帝國大學技師ニ任セラル五月勅令第二百二十二號ヲ以テ東北帝國大學官制中職員ノ定員改正セラレ大正元年九月副手規程ヲ改正シ十月大學院規程ヲ改正ス大正二年三月勅令第三十六號ヲ以テ東北帝國大學官制ヲ改正シ醫學專門部ニ附屬醫院ヲ置カル五月九日東北帝國大學總長澤柳政太郎京都帝國大學總長ニ任セラレ廣島高等師範學校長北條時敬東北帝國大學總長ニ任セラル六月勅令第八十一號ヲ以テ東北帝國大學官制中職員ノ定員改正セララル九月二十二日東北帝國大學開學式ヲ舉行ス大正三年四月十八日文部大臣令達ニ依リ臨時建築職員ノ定員改正セラレ同年八月勅令第六十八號ヲ以

テ東北帝國大學官制中職員ノ定員改正セララル大正四年七月勅令第一百十二號ヲ以テ東北帝國大學官制中職員ノ定員ヲ改正シ尙醫學專門部ト附屬醫院トノ關係ヲ解キテ別ニ之カ經過規程ヲ設ケラレ又醫科大學附屬醫院ノ職員ニ關スル件ヲ追加セラル同月大學院規程ヲ改正ス九月勅令第七十四號ヲ以テ東北帝國大學ニ評議會ヲ設ケラル十月二十一日 天皇陛下ノ御眞影ヲ東北帝國大學ニ下賜セラレタルヲ以テ同月三十一日天長節祝日ノ吉辰ヲトシ拜戴式ヲ舉行ス大正五年六月勅令第一百五十九號ヲ以テ東北帝國大學官制中職員ノ定員改正セラレ且附屬圖書館ニ圖書館長及司書ヲ置カル十月事務官黒田賢一郎依願本官ヲ免セララル同月二十一日 皇后陛下御眞影皇太子殿下御影ヲ下賜セララル大正五年十二月宮城縣玉造郡長兼子梯次本學事務官ニ任セラル同月勅令第二百五十九號ヲ以テ東北帝國大學官制中職員ノ定員改正セラレ且專任ノ學生監ヲ置クコト、ナレリ大正六年八月總長

北條時敬學習院長ニ任セラレ理科大學教授理學博士小川正孝總長事務取扱ヲ命セラルル九月勅令第六十五號ヲ以テ東北帝國大學官制中職員ノ定員改正セラルル同月文部大臣令達ニ依リ臨時建築職員ノ定員改正セラレ十月福原鏖二郎本學總長ニ任セララル十月三十日工學專門部教授新保德壽事務官ニ兼任セラル大正六年十二月十八日事務官兼子悌次休職ヲ命セラル同日文部屬新妻嘉一東北帝國大學事務官ニ任セラル大正七年三月勅令第四十一號ヲ以テ本學官制中職員ノ定員改正セラル同月勅令第四十二號ヲ以テ本學農科大學分離ス同年四月勅令第九十六號ヲ以テ本學官制中職員ノ定員改正セラレ且ツ本學醫學專門部廢止セラル同年四月二十五日醫學專門部教授古川義天東北帝國大學學生監ニ任セラル同年六月二十二日休職事務官兼子悌次京都府葛野郡長ニ任セラル同月勅令第二百五十六號ヲ以テ本學官制中職員ノ定員改正セラレ且醫科大學附屬醫院ニ看護婦長ヲ置クコト、ナ

レリ同年七月正三位勳二等醫學博士山形仲藝本學名譽教授ノ稱號ヲ授ケラル同年十一月理科大學教授理學博士本多光太郎本學評議員ヲ命セラル

理科大學ハ明治四十三年十二月文部省令第三十五號ニヨリ明治四十四年一月一日ヨリ開設スルコト、ナリ其事務ハ六月マテ文部省内ニ於テ取扱ヘリ二月理學博士小川正孝、同片山正夫、林鶴一、藤原松三郎、理學博士本多光太郎、同日下部四郎、太三月理學博士眞島利行教授ニ任セラル同月文部省令第十二號ヲ以テ同大學ニ數學科、物理學科、化學科及地質學科ノ四科ヲ置キ又勅令第四十七號ヲ以テ講座ノ種類及其數ヲ定メラル四月同大學規程ヲ制定ス同月教授理學博士小川正孝同大學長ニ補セララル五月石原純、六月小林松助教授ニ任セララル六月文部大臣ハ東北帝國大學農科大學豫科、東京、大阪、熊本、名古屋、仙臺、米澤ノ各高等工業學校及秋田鑛山專門學校ノ卒業生ニ就キ同大學入學ノ關

係ニ於テ高等學校大學豫科卒業者ト同等ト認メラル七月窪田忠彦ヲ
 助教授ニ佐川榮次郎、愛知敬一ヲ教授ニ任セラル九月十一日入學宣誓
 式ヲ舉行シ數學科、物理學科、化學科ノ授業ヲ開始ス十一月矢部長克教
 授ニ任セラル同月助教授石原純物理學研究ノ爲メ滿二ケ年間英佛獨
 へ留學ヲ命セラル四十五年三月留學生教授矢部長克歸朝ス四月文部
 省令第十號ヲ以テ同年九月一日ヨリ地質學科ノ授業開始セラル五月
 勅令第二百二十七號ヲ以テ講座數ヲ改正セラル七月助教授窪田忠彦數
 學研究ノ爲メ滿二ケ年間英佛獨へ留學ヲ命セラレ大正元年八月掛谷
 宗一十二月大湯正雄助教授ニ任セラル同月同大學附屬觀象所竣功ス
 同月教授林鶴一、愛知敬一、矢部長克理學博士ノ學位ヲ授ケラル大正二
 年一月教授佐川榮次郎依願本官ヲ免セラル二月文部大臣ハ盛岡、鹿兒
 島各高等農林學校、上田蠶絲專門學校、千葉、元仙臺、金澤、長崎各醫學專門
 學校藥學科及東北帝國大學醫學專門部藥學科、京都高等工藝學校、高等

師範學校數學專修科、工業教員養成所、元第一、元第二、元第三ノ各臨時教
 員養成所、私立明治專門學校、私立早稻田大學理工科ノ卒業者ニ就キ六
 月富山縣立藥學專門學校、私立九州藥學專門學校ノ卒業者ニ就キ九月
 東京帝國大學農科大學農學實科並林學實科、東北帝國大學農科大學農
 學實科、林學實科並土木工學科、東京高等師範學校元物理學化學專修科
 ノ卒業者ニ就キ大正三年五月東北帝國大學農科大學水產學科ノ卒業
 者ニ就キ同大學入學ノ關係ニ於テ高等學校大學豫科卒業者ト同等ト
 認メラル同月留學生助教授石原純歸朝シ教授ニ任セラル七月野村博
 助教授ニ任セラル同月同大學第一回卒業證書授與式ヲ舉行シ優等卒
 業學生ニ恩賜品ヲ授與セラル十一月教授藤原松三郎理學博士ノ學位
 ヲ授ケラル大正四年三月助教授小林松助分析化學研究ノ爲メ滿三ケ
 年間米國ニ留學ヲ命セラル六月旅順工科學堂ノ卒業生ニ就キ同大學
 入學ノ關係ニ於テ高等學校大學豫科卒業者ト同等ト認メラル七月同

大學第二回卒業證書授與式ヲ舉行シ優等卒業學生ニ恩賜品ヲ授與セラル八月留學生助教窪田忠彥歸朝ス同月同大學臨時理化學研究所規程制定セラル九月助教窪田忠彥教授ニ任セラル十月理科大學教授理學博士林鶴一本學評議員ヲ命セラル十一月教授窪田忠彥理學博士ノ學位ヲ授ケラル大正五年四月同大學臨時理化學研究所ニ於ケル研究ノ分掌ヲ定メ同研究所ニ第一部第二部ヲ置キ第一部ニ於テハ化學ニ關スル事項ヲ研究シ第二部ニ於テハ物理學ニ關スル事項ヲ研究スルコト、セリ同月醫科大學教授醫學博士山形仲藝本學評議員ヲ命セラル五月東京高等蠶絲學校及京都高等蠶業學校ノ卒業生ニ就キ同大學入學ノ關係ニ於テ高等學校大學豫科卒業者ト同等ト認メラル六月教授石原純理學博士ノ學位ヲ授ケラル七月同大學第三回卒業證書授與式ヲ舉行シ優等卒業學生ニ恩賜品ヲ授與セラル八月助教掛谷宗一理學博士ノ學位ヲ授ケラル神津俣祐同大學教授ニ任セラル大正

六年七月第四回卒業證書授與式ヲ舉行ス九月勅令第三百三十八號ヲ以テ同大學講座數改正セラレ應用化學一講座ヲ増設シ同月ヨリ授業ヲ開始セラル同月工學專門部教授佐藤定吉教授ニ任セラル十一月助教授大湯正雄鑛床學研究ノ爲滿二ケ年間米國英國へ留學ヲ命セラル十二月大久保準三及工學專門部教授原龍三郎同大學助教授ニ任セラル大正七年二月教授佐藤定吉休職ヲ命セラル三月東京帝國大學工科大學教授工學博士井上仁吉同大學教授ニ兼任セラル六月勅令第二百六十二號ヲ以テ同大學講座數改正セラレ化學一講座應用化學二講座ヲ増設セラル七月東京帝國大學工科大學教授兼東北帝國大學理科學大學教授工學博士井上仁吉東北帝國大學理科學教授ニ專任セラル同月同大學第五回卒業證書授與式ヲ舉行シ優等卒業學生ニ恩賜品ヲ授與セラル同月留學生助教小林松助歸朝ス又助教授理學博士掛谷宗一數學研究ノ爲滿一ケ年間米國へ助教授野村博有機化學研究ノ爲滿二

ケ年間米國へ留學ヲ命セラルル八月助教授小林松助教授ニ任セラルル同月第三高等學校教授理學博士山崎榮一同大學助教授ニ任セラルル九月小島鐵藏助教授ニ任ヤラルル十二月桐生高等染織學校ノ卒業者ニ就キ同大學入學ノ關係ニ於テ高等學校大學豫科卒業者ト同等ト認メラル
 醫科大學ハ大正四年七月文部省令第十號ヲ以テ同月十四日ヨリ開設セラレ之レニ醫學科ヲ置キ同月文部省令第十一號ニ依リ同年九月十一日ヨリ授業ヲ開始スルコト、ナレリ同月醫學博士山形仲藝同井上嘉都治同布施現之助青木薫西成甫木村男也教授ニ任セラルル又醫學專門部教授加藤豐治郎同山川章太郎同熊谷岱藏教授ニ兼任セラレ敷波重治郎醫學博士鈴木立男後藤基幸助教授ニ任セラレ教授醫學博士山形仲藝同大學長ニ補セラルル又勅令第百十五號ヲ以テ講座ノ種類及ヒ其ノ數ヲ定メラル同月同大學規程ヲ制定ス同月勅令第百十二號ヲ以テ東北帝國大學官制中改正セラレ同大學附屬醫院ノ職員ニ關スル件

ヲ定メラレタルヲ以テ教授醫學博士山形仲藝同大學附屬醫院長事務取扱ヲ命セラレ醫學專門部教授細井美水同大學附屬醫院藥局長ニ兼任セラルル八月八木精一助教授ニ任セラルル九月十一日入學宣誓式ヲ舉行シ十一月醫學博士佐武安太郎教授ニ任セラルル十二月同大學附屬醫院臨床檢查規程ヲ制定ス同月留學生教授加藤豐治郎歸朝ス大正五年一月教授山川章太郎內科學一般特ニ傳染病學研究ノ爲メ滿二ケ年間米國へ留學ヲ命セラレ醫學專門部教授醫學博士杉村七太郎教授ニ兼任セラルル二月留學生助教授八木精一歸朝ス三月助教授八木精一教授ニ任セラレ丸井清泰醫學博士長谷部言人助教授ニ任セラルル四月學長醫學博士山形仲藝依願學長ヲ免ヤラレ教授醫學博士井上嘉都治學長ニ補セラレ又教授醫學博士山形仲藝附屬醫院長ニ補セラルル同月教授兼醫學專門部教授醫學博士井上嘉都治同醫學博士布施現之助同西成甫ハ何レモ兼官ヲ免セラレ教授山川章太郎同青木薫同熊谷岱藏ハ何

レモ醫學博士ノ學位ヲ授ケラルル六月勅令第六十四號ヲ以テ講座數改正セラルル同月醫學專門部教授兼附屬醫院藥局長細井美水依願本官並ニ兼官ヲ免セラルル七月醫學專門部教授兼同大學教授加藤豊治郎同醫學博士杉村七太郎同醫學博士熊谷岱藏ハ何レモ同大學教授兼醫學專門部教授ニ與野政藏ハ附屬醫院藥局長兼醫學專門部教授ニ任セララルル八月教授八木精一醫學博士ノ學位ヲ授ケラルル大正五年十月助教九井清泰精神病學研究ノ爲メ滿二ケ年間米國へ留學ヲ命セラルル十一月教授木村男也醫學博士ノ學位ヲ授ケラルル十二月教授加藤豊治郎醫學博士ノ學位ヲ授ケラルル大正六年一月明城彌三吉同大學教授兼醫學專門部教授ニ任セラルル三月醫學博士小柳美三同大學教授ニ任セラレ眼科學研究ノ爲メ滿一ケ年半米國佛國瑞西國へ留學同月東京帝國大學醫科大學助手佐藤邦雄同大學助教ニ任セラルル五月外國留學中ノ關口蕃樹同大學教授ニ任セラルル七月助手山上熊郎助教ニ任セラレ

東京ニ於テ法醫學ノ研究ヲ命セラルル同月教授西成甫醫學博士ノ學位ヲ授ケラルル九月勅令第三百三十七號ヲ以テ講座數ヲ改正セラルル同月新潟醫學專門學校教授醫學博士藤田敏彦同大學教授ニ任セラレ同大學附屬醫院藥局長兼醫學專門部教授與野政藏兼官ヲ免セラルル大正六年十二月東京帝國大學醫科大學助手小酒井光次同大學助教ニ任セララルル是ヨリ先キ小酒井光次ハ衛生學研究ノ爲メ滿二ケ年間米國英國佛國瑞西國へ留學ヲ命セラルル大正七年一月同大學助手土居利三郎同宗玄順吉同大學助教ニ任セラルル二月助教山上熊郎法醫學研究ノ爲メ滿二ケ年半間米國英國瑞西國へ留學ヲ命セラルル四月東北帝國大學醫學專門部教授兼同大學教授醫學博士山川章太郎本官ヲ免セラレ同大學教授專任トナリ東北帝國大學醫學專門部教授醫學博士遠山郁三同大學教授ニ任セラレ同大學助手那須省三郎同大學助教ニ任セララルル五月同大學教授醫學博士山形仲藝依願本官ヲ免セラレ同大學教授

醫學博士熊谷岱藏同大學附屬醫院長ニ補セラレ小玉龍藏和田德次郎
同大學助教授ニ任セラルル助教授和田德次郎耳鼻咽喉科學研究ノ爲メ
滿二ケ年間米國へ留學ヲ命セラルル同大學教授醫學博士加藤豊治郎臨
時脚氣病調査會臨時委員被仰付同大學教授醫學博士熊谷岱藏東北帝
國大學評議員ヲ命セラルル八月佐藤彰同大學教授ニ任セラルル十月泉仙
助同大學助教授ニ任セラルル十一月留學生教授醫學博士小柳美三歸朝
ス十二月教授明城彌三吉醫學博士ノ學位ヲ授ケラル

○大學ニ關スル法令

大學令

勅令第三百八十八號 大正七年十二月五日

第一條 大學ハ國家ニ須要ナル學術ノ理論及應用ヲ教授シ並其ノ蘊
奥ヲ攻究スルヲ以テ目的トシ兼テ人格ノ陶冶及國家思想ノ涵養ニ
留意スヘキモノトス

第二條 大學ニハ數個ノ學部ヲ置クヲ常例トス但シ特別ノ必要アル
場合ニ於テハ單ニ一個ノ學部ヲ置クモノヲ以テ一大學ト爲スコト
ヲ得

學部ハ法學、醫學、工學、文學、理學、農學、經濟學及商學ノ各部トス
特別ノ必要アル場合ニ於テ實質及規模一學部ヲ構成スルニ適スル
トキハ前項ノ學部ヲ分合シテ學部ヲ設クルコトヲ得

第三條 學部ニハ研究科ヲ置クヘシ
數個ノ學部ヲ置キタル大學ニ於テハ研究科間ノ聯絡協調ヲ期スル

爲之ヲ綜合シテ大學院ヲ設クルコトヲ得

第四條 大學ハ帝國大學其ノ他官立ノモノノ外本令ノ規定ニ依リ公立又ハ私立ト爲スコトヲ得

第五條 公立大學ハ特別ノ必要アル場合ニ於テ北海道及府縣ニ限り之ヲ設立スルコトヲ得

第六條 私立大學ハ財團法人タルコトヲ要ス但シ特別ノ必要ニ因リ學校經營ノミヲ目的トスル財團法人カ其ノ事業トシテ之ヲ設立スル場合ハ此ノ限ニ在ラス

第七條 前條ノ財團法人ハ大學ニ必要ナル設備又ハ之ニ要スル資金及少クトモ大學ヲ維持スルニ足ルヘキ收入ヲ生スル基本財産ヲ有スルコトヲ要ス

基本財産中前項ニ該當スルモノハ現金又ハ國債證券其ノ他文部大臣ノ定ムル有價證券トシ之ヲ供託スヘシ

第八條 公立及私立ノ大學ノ設立廢止ハ文部大臣ノ認可ヲ受クヘシ學部ノ設置廢止亦同シ

前項ノ認可ハ文部大臣ニ於テ勅裁ヲ請フヘシ

第九條 學部ニ入學スルコトヲ得ル者ハ當該大學豫科ヲ修了シタル者高等學校高等科ヲ卒リタル者又ハ文部大臣ノ定ムル所ニ依リ之ト同等以上ノ學力アリト認メラレタル者トス

入學ノ順位ニ關スル規程ハ文部大臣之ヲ定ム

第十條 學部ニ三年以上在學シ一定ノ試験ヲ受ケ之ニ合格シタル者ハ學士ト稱スルコトヲ得

前項ノ在學年限ハ醫學ヲ修ムル者ニ在リテハ四年以上トス

ノトス

第十二條 大學ニハ特別ノ必要アル場合ニ於テ豫科ヲ置クコトヲ得
大學豫科ニ於テハ高等學校高等科ノ程度ニ依リ高等普通教育ヲ爲
スヘシ

第十三條 大學豫科ノ修業年限ハ三年又ハ二年トス

修業年限三年ノ大學豫科ニ入學スルコトヲ得ル者ハ中學校第四學
年ヲ修了シタル者又ハ文部大臣ノ定ムル所ニ依リ之ト同等以上ノ
學力アリト認メラレタル者トス

修業年限二年ノ大學豫科ニ入學スルコトヲ得ル者ハ中學校ヲ卒業
シタル者又ハ文部大臣ノ定ムル所ニ依リ之ト同等以上ノ學力アリ
ト認メラレタル者トス

第十四條 大學豫科ノ設備、編制、教員及教科書ニ付テハ高等學校高等
科ニ關スル規定ヲ準用ス

第十五條 大學豫科ノ生徒定數ハ毎年ノ豫科修了者ノ員數カ其ノ年

當該大學ニ收容シ得ル員數ヲ超過セサル程度ニ於テ之ヲ定ムヘシ

第十六條 大學及大學豫科ノ學則ハ法令ノ範圍内ニ於テ當該大學之
ヲ定メ文部大臣ノ認可ヲ受クヘシ

第十七條 公立及私立ノ大學ニハ相當員數ノ專任教員ヲ置クヘシ

第十八條 私立大學ノ教員ノ採用ハ文部大臣ノ認可ヲ受クヘシ公立
大學ノ教員ニシテ官吏ノ待遇ヲ受ケサル者ニ付亦同シ

第十九條 公立及私立ノ大學ハ文部大臣ノ監督ニ屬ス

第二十條 文部大臣ハ公立及私立ノ大學ニ對シ報告ヲ徴シ檢閲ヲ行
ヒ其ノ他監督上必要ナル命令ヲ爲スコトヲ得

第二十一條 本令ニ依ラサル學校ハ勅定規程ニ別段ノ定アル場合ヲ
除クノ外大學ト稱シ又ハ其ノ名稱ニ大學タルコトヲ示スヘキ文字
ヲ用ウルコトヲ得ス

附 則

一三一

本令ハ大正八年四月一日ヨリ之ヲ施行ス
本令施行ノ際現ニ大學ト稱シ又ハ其ノ名稱ニ大學タルコトヲ示スヘ
キ文字ヲ用ウル學校ニハ當分ノ内第二十一條ノ規定ヲ適用セス

帝國大學令

勅令第三號明治十九年三月一日(明治二十六年勅令第八十二號ヲ以テ第五條以下改正)

第一條 帝國大學ハ國家ノ須要ニ應スル學術技藝ヲ教授シ及其濫奧
ヲ攻究スルヲ以テ目的トス

第二條 帝國大學ハ大學院及分科大學ヲ以テ構成ス大學院ハ學術技
藝ノ濫奧ヲ攻究シ分科大學ハ學術技藝ノ理論及應用ヲ教授スル所
トス

第三條 分科大學ノ學科ヲ卒ヘ定規ノ試験ヲ經タル者ニハ卒業證書

ヲ授與ス

第四條 分科大學ノ卒業生若クハ之ト同等ノ學力ヲ有スル者ニシテ
大學院ニ入り學術技藝ノ濫奧ヲ攻究シ定規ノ試験ヲ經タル者ニハ
學位ヲ授與ス

第五條 帝國大學總長ハ帝國大學ヲ總轄シ帝國大學内部ノ秩序ヲ保
持ス

第六條 帝國大學ニ評議會ヲ設ク
評議會ハ各分科大學長及各分科大學教授各一名ヲ以テ會員トス
帝國大學總長ハ評議會ヲ召集シ其議長トナル

第七條 教授ニシテ評議員タルモノハ各分科大學毎ニ教授ノ互選ニ
依リ文部大臣之ヲ命ス
前項ノ評議員ハ三箇年ヲ以テ任期トス但滿期ノ後再選セラレ、コ
トヲ得

一三二

第八條 評議會ハ左ノ事項ヲ審議ス

第一 各分科大學ニ於ケル學科ノ設置廢止ノ件

第二 講座ノ種類ニ付諮詢ノ件

第三 大學内部ノ制規但勅令又ハ省令ヲ發スルノ必要アルモノ
ハ其建議案

第四 學位授與ノ件

第五 其他文部大臣又ハ帝國大學總長ヨリ諮詢ノ件

評議會ハ高等教育ニ關スル事項ニ付其ノ意見ヲ文部大臣ニ建議ス
ルコトヲ得

第九條 分科大學ハ法科大學醫科大學工科大学文科大學理科大學農
科大學トス

第十條 分科大學長ハ分科大學ノ學務ヲ統理ス

第十一條 各分科大學ノ教官ハ教授及助教授トス

第十二條 必要アル場合ニ於テハ帝國大學總長ハ講師ヲ囑託スルコ
トヲ得

第十三條 帝國大學ニ功勞アリ又ハ學術上効績アル者ニ對シ勅旨ニ
由リ又ハ文部大臣ノ奏宣ニ由リ名譽教授ノ名稱ヲ與フルコトアル
ヘシ

第十四條 各分科大學ニ教授會ヲ設ケ教授ヲ以テ會員トス分科大學
長ハ教授會ヲ召集シ其議長トナル

第十五條 教授會ハ左ノ事項ヲ審議ス

第一 分科大學學科課程ニ關スル件

第二 學生試驗ノ件

第三 學位授與資格ノ審査

第四 其他文部大臣又ハ帝國大學總長ヨリ諮詢ノ件

第十六條 分科大學長ハ必要アリト認ムルトキハ教授ノ外助教授又

ハ囑託講師ヲ教授會ニ列席セシムルコトヲ得

第十七條 各分科大學ニ講座ヲ置キ教授ヲシテ之ヲ擔任セシム教授
ヲ缺ク場合ニ於テハ助教授又ハ囑託講師ヲシテ講座ヲ擔任セシム
ルコトアルヘシ

第十八條 講座ノ種類及其數ハ別ニ勅令ヲ以テ之ヲ定ム

第十九條 本令ハ明治二十六年九月十一日ヨリ施行ス

帝國大學特別會計法

法律第十九號

明治四十四年三月二十三日法律第二十二號
同四十五年三月十五日法律第三號
大正三年二月十九日法律第四號
同七年三月二十二日法律第三號ヲ以テ改正

第一條 東京帝國大學京都帝國大學東北帝國大學九州帝國大學及北
海道帝國大學ハ資金ヲ所有シ政府ノ支出金資金ヨリ生スル收入、授
業料寄附金其他ノ收入ヲ以テ其ノ一切ノ歲出ニ充ツルコトヲ許シ

特別ノ會計ヲ立テシム

第二條 前條ノ政府支出金ハ東京帝國大學ニ在リテハ毎年度金百五
十六萬圓、京都帝國大學ニ在リテハ毎年度九十七萬圓トシ東北帝國
大學九州帝國大學及北海道帝國大學ニ在リテハ毎年度豫算ノ定ム
ル所ニ依リ一般會計ヨリ之ヲ繰入ルヘシ
東京帝國大學ニ在リテハ前項ノ金額ノ外航空ニ關スル研究ノ費用
ニ充ツル爲必要ナル金額ヲ毎年度豫算ノ定ムル所ニ依リ一般會計
ヨリ繰入ル、コトヲ得

第三條 各帝國大學ノ資金ハ政府ヨリ交付シ又ハ他ヨリ寄附シタル
動産及不動産並歲入殘餘ヨリ成ル

第四條 帝國大學ノ歲出ニ充ツル爲必要アルトキハ其ノ資金ヲ支消
スルコトヲ得但用途指定ニ係ル資金ニ付テハ用途指定者ノ同意ヲ
得ルコトヲ要ス

第五條 政府ハ毎年各帝國大學ノ歳入歳出豫算ヲ調製シ歳入歳出ノ總豫算ト共ニ之ヲ帝國議會ニ提出スヘシ

第六條 各帝國大學ノ豫算中ニハ會計法第七條ノ豫備費ヲ設クヘシ

第七條 帝國大學ニ於テ外國ヨリ直接ニ圖書機械標本及實驗用材料ノ買入ヲ爲ス場合ニハ前金拂ヲ爲スコトヲ得

第八條 寄附金ニシテ特ニ用途ヲ指定シタルモノハ其條件ニ從ヒ之ヲ使用スヘシ

第九條 獎學ヲ目的トスル寄附金ハ帝國大學總長ニ經理ヲ委任スルコトヲ得

第十條 委任經理ニ係ル會計ノ検査ハ會計検査院法第十六條ニ依ル

第十一條 帝國大學ノ收入支出ニ關スル規定ハ勅令ヲ以テ之ヲ定ム

第十二條 第六條ノ規定ハ東北帝國大學九州帝國大學及北海道帝國大學ニ關シテハ之ヲ適用セス

附 則

本法ハ大正七年度ヨリ之ヲ施行ス

大正六年法律第三號ハ之ヲ廢止ス

大正六年度一般會計所屬航空研究所創設費ノ豫算ニシテ翌年度ニ繰越ヲ要スルモノハ東京帝國大學特別會計ニ繰越整理シ之ニ相當スル資金ヲ同特別會計ニ繰入ルヘシ

大正六年度末現在ノ東北帝國大學資金ニシテ農科大學ノ用ニ供スルモノ及東北帝國大學資金ニ編入スヘキ歳入殘餘ニシテ農科大學ニ屬スルモノハ之ヲ北海道帝國大學ノ資金ニ編入スヘシ

大正六年度東北帝國大學特別會計ノ歳入歳出ニシテ翌年度ニ繰越ヲ要スルモノ、内農科大學ニ屬スルモノハ之ヲ北海道帝國大學特別會計ニ繰越整理スヘシ

東北帝國大學設置

勅令第二百三十六號 明治四十年六月二十二日

第一條 仙臺ニ帝國大學ヲ置キ東北帝國大學ト稱ス

第二條 削除(大正七年三月三十日勅令第四十二號)

第三條 東北帝國大學ノ分科大學及分科大學中ノ各學科開設ノ期日

ハ文部大臣之ヲ定ム

第四條 削除(明治四十四年三月三十日勅令第四十六號)

第五條 削除(大正四年九月二十二日勅令第七十四號)

東北帝國大學官制

勅令第四百四十七號 明治四十三年十二月二十一日

明治四十四年三月三十日勅令第四十二號同四十五年三月二十九日勅令第六十五號
同四十六年三月二十九日勅令第六十六號
同四十七年三月二十九日勅令第六十七號
同四十八年三月二十九日勅令第六十八號
同四十九年三月二十九日勅令第六十九號
同五十年三月二十九日勅令第七十號
同五十一年三月二十九日勅令第七十一號
同五十二年三月二十九日勅令第七十二號
同五十三年三月二十九日勅令第七十三號
同五十四年三月二十九日勅令第七十四號
同五十五年三月二十九日勅令第七十五號
同五十六年三月二十九日勅令第七十六號
同五十七年三月二十九日勅令第七十七號
同五十八年三月二十九日勅令第七十八號
同五十九年三月二十九日勅令第七十九號
同六十年三月二十九日勅令第八十號
同六十一年三月二十九日勅令第八十一號
同六十二年三月二十九日勅令第八十二號
同六十三年三月二十九日勅令第八十三號
同六十四年三月二十九日勅令第八十四號
同六十五年三月二十九日勅令第八十五號
同六十六年三月二十九日勅令第八十六號
同六十七年三月二十九日勅令第八十七號
同六十八年三月二十九日勅令第八十八號
同六十九年三月二十九日勅令第八十九號
同七十年三月二十九日勅令第九十號
同七十一年三月二十九日勅令第九十一號
同七十二年三月二十九日勅令第九十二號
同七十三年三月二十九日勅令第九十三號
同七十四年三月二十九日勅令第九十四號
同七十五年三月二十九日勅令第九十五號
同七十六年三月二十九日勅令第九十六號
同七十七年三月二十九日勅令第九十七號
同七十八年三月二十九日勅令第九十八號
同七十九年三月二十九日勅令第九十九號
同八十年三月二十九日勅令第一百號

第一條 東北帝國大學ニ職員ヲ置ク左ノ如シ

總長

事務官

學生監

書記

司書

第二條 總長ハ一人勅任トス文部大臣ノ監督ヲ承ケ帝國大學令ノ規

定ニ依リ東北帝國大學一般ノ事ヲ掌リ所屬職員ヲ統督ス

總長ハ高等官ノ進退ニ關シテハ文部大臣ヘ具狀シ判任官ニ關シテ

ハ之ヲ專行ス

第三條 事務官ハ專任一人奏任トス總長ノ命ヲ承ケ庶務會計ヲ掌理

ス

第四條 學生監ハ專任一人奏任トス

學生監ハ總長ノ命ヲ承ケ學生ノ取締ニ關スル事ヲ掌ル

第五條 書記ハ判任トス上官ノ命ヲ承ケ庶務會計ニ従事ス

東北帝國大學及分科大學書記ハ通計專任二十人ヲ以テ定員トス

第五條ノ二 司書ハ專任二人判任トス上官ノ命ヲ承ケ附屬圖書館ニ

於ケル圖書記録ノ整理保存及閱覽ニ關スル事務ニ従事ス

第六條 分科大學ニ職員ヲ置ク左ノ如シ

教授

助教授

助手

書記

前項職員ノ外醫科大學ニ看護婦長ヲ置ク

第七條 教授ハ專任四十人奏任又ハ勅任トス各分科大學ニ置ク所ノ

講座ヲ擔任シ學生ヲ教授シ其ノ研究ヲ指導ス教授ニシテ分科大學

長ニ補セラレタル者ハ講座ヲ擔任セサルコトアルヘシ

第八條 助教授ハ專任二十九人奏任トス教授ヲ助ケテ授業及實驗ニ

従事ス

講座ヲ擔任スル助教授ハ前項ノ定員外ニ置クモノトス但シ講座ヲ

分擔スル助教授ハ此ノ限ニ在ラス

第九條 助手ハ專任六十五人判任トス教授助教授ノ指揮ヲ承ケ學術

技藝ニ關スル職務ニ服ス

第十條 第六條職員ノ外各分科大學ニ學長一人ヲ置キ其ノ分科大學

教授ヨリ文部大臣之ヲ補ス

分科大學長ハ帝國大學令ノ規定ニ依リ總長監督ノ下ニ於テ各其ノ

分科大學ノ事ヲ掌ル

第十條ノ二 東北帝國大學ニ工學專門部ヲ附屬セシメ教授專任十六人助教授專任八人ヲ置ク

教授ハ奏任トシ助教教授ハ判任トス生徒ノ教育ヲ掌ル
工學專門部ニ主事及生徒監各一人ヲ置キ專門部教授ヨリ文部大臣
之ヲ補ス

專門部主事ハ總長ノ命ヲ承ケ專門部ノ事務ヲ掌理シ職員ヲ監督ス
生徒監ハ專門部主事ノ指揮ヲ承ケ生徒ノ訓育ヲ掌ル

第十條ノ三 醫科大學附屬醫院ニ醫院長ヲ置キ醫科大學教授ヨリ文
部大臣之ヲ補ス

醫院長ハ醫院ノ事務ヲ掌理ス

第十條ノ四 醫科大學附屬醫院ニ藥局長專任一人ヲ置ク奏任トス

藥局長ハ醫院藥局ノ事務ヲ掌理ス

第十條ノ五 醫科大學附屬醫院ニ藥劑手專任三人ヲ置ク判任トス

藥劑手ハ藥局長ノ指揮ヲ承ケ醫院藥局ニ關スル職務ニ服ス

第十一條 看護婦長ハ專任一人判任トス上官ノ命令ヲ承ケ醫科大學

附屬醫院ニ於ケル看護ニ關スル職務ニ服ス

第十二條 削除

第十三條 東北帝國大學附屬圖書館ニ圖書館長ヲ置キ教授又ハ助教

授ヨリ文部大臣之ヲ補ス

圖書館長ハ總長監督ノ下ニ於テ圖書館ノ事務ヲ掌理ス

附 則

本令ハ公布ノ日ヨリ之ヲ施行ス

○

臨時建築事務

勅令第二百十五號

明治四十年五月二十三日

大正二年六月十三日
勅令第六百七十四號
同六年九月十九日
勅令第六百五十一號ヲ以テ改正

臨時建築ノ事務ヲ掌理セシムル爲文部省及帝國大學ヲ通シテ左ノ職
員ヲ置ク

技 師 專任十 人

技手 專任十八人

前項職員ノ俸給ハ臨時建築費ヨリ之ヲ支出ス

○ 分科大學學科設置並開始

文部省令第三十五號 明治四十三年十二月二十三日

東北帝國大學理科大學ハ明治四十四年一月一日ヨリ開設ス

文部省令第十二號 明治四十四年三月十八日

東北帝國大學理科大學ニ數學科、物理學科、化學科及地質學科ヲ置ク
各學科ハ本年九月十一日ヨリ授業ヲ開始ス但シ地質學科ニ關シテハ
別ニ之ヲ定ム

文部省令第十號 明治四十五年四月十二日

東北帝國大學理科大學地質學科ハ本年九月十一日ヨリ授業ヲ開始ス

文部省令第十號 大正四年七月十四日

東北帝國大學醫科大學ハ大正四年七月十四日ヨリ開設シ之ニ醫學科
ヲ置ク

文部省令第十一號 大正四年七月十四日

東北帝國大學醫科大學醫學科ノ授業ハ本年九月十一日ヨリ之ヲ開始
ス

文部省令第十號 大正六年九月十二日

東北帝國大學理科大學ニ應用化學科ヲ置キ大正六年九月ヨリ授業ヲ
開始ス

○ 分科大學講座

勅令第四十七號 明治四十四年三月三十日

東北帝國大學理科大學ニ左ノ講座ヲ置ク
明治四十五年五月二十九日勅令第百二十七號
大正六年九月十一日勅令第百三十八號
大正七年六月二十二日勅令第百六十二號ヲ
以テ改正

數學

三講座

物理學 四講座
 化學 四講座
 地質學 三講座
 應用化學 三講座
 勅令第百十五號大正四年七月十三日
勅令第百六十四號
勅令第百六十七號
勅令第百三十七號
 東北帝國大學醫科大學ニ左ノ講座ヲ置ク
 解剖學 三講座
 病理學、病理解剖學 二講座
 藥物學 一講座
 生理學 二講座
 醫化學 一講座
 細菌學 一講座
 衛生學 一講座

內科學 三講座
 外科學 三講座
 產科學婦人科學 一講座
 精神病學 一講座
 法醫學 一講座
 小兒科學 一講座
 眼科學 一講座
 皮膚病學、微毒學 一講座
 耳鼻咽喉科學 一講座

附 則

本令ハ公布ノ日ヨリ之ヲ施行ス

○學位

學位令

勅令第三百四十四號 明治三十一年十二月九日

第一條 學位ハ法學博士、醫學博士、藥學博士、工學博士、文學博士、理學博士、農學博士、林學博士及獸醫學博士ノ九種トス

第二條 學位ハ文部大臣ニ於テ左ニ掲クル者ニ之ヲ授ク

一 帝國大學大學院ニ入り定規ノ試験ヲ經タル者又ハ論文ヲ提出シテ學位ヲ請求シ帝國大學分科大學教授會ニ於テ之ト同等以上ノ學力アリト認メタル者

二 博士會ニ於テ學位ヲ授クヘキ學力アリト認メタル者
帝國大學分科大學教授ニハ當該帝國大學總長ノ推薦ニ依リ文部大臣ニ於テ學位ヲ授クルコトヲ得

第三條 學位ヲ有スル者其榮譽ヲ汚辱スルノ行爲アルトキハ博士會ノ議ヲ經テ文部大臣其ノ學位ヲ褫奪ス

第四條 明治二十年勅令第十三號學位令ニ依リ授與シタル學位ハ本令ノ學位ト同一ノモノトス

第五條 本令ニ關スル細則ハ文部大臣之ヲ定ム

○

博士會規則

勅令第三百四十五號 明治三十一年十二月九日

第一條 博士會ハ文部大臣ノ監督ニ屬シ明治三十一年勅令第三百四十四號學位令第二條第一項第二號及第三條ニ規定セル學位ノ授與褫奪ニ關スル事項ヲ審査ス

第二條 博士會ハ法學博士會醫學博士會藥學博士會工學博士會文學博士會理學博士會農學博士會林學博士會及獸醫學博士會ノ九種ト

シ當該博士ヲ以テ組織ス

第三條 博士會ハ文部大臣ニ於テ必要アリト認メタルトキ又ハ會長ヨリ具申アリタルトキ文部大臣之ヲ召集ス博士會ハ會員ノ過半數出席スルニアラサレハ議決スルコトヲ得ス

第四條 學位授與ノ議事ハ出席會員三分ノ二以上學位褫奪ノ議事ハ出席會員四分ノ三以上ノ多數ニ依リ之ヲ決ス

前項ノ議決ハ無記名投票ヲ以テ行フ

第五條 博士會會長ハ會員中ヨリ之ヲ互選シ文部大臣ノ認可ヲ受クヘシ

會長ハ會務ヲ總管シ議事ヲ整理シ其議決ヲ文部大臣ニ具申ス

第六條 各博士會ヲ通シテ幹事一人ヲ置キ文部省高等官中ニ就キ文部大臣之ヲ命ス

幹事ハ各會長ノ指揮ヲ受ケ庶務ヲ整理ス

第七條 各博士會ヲ通シテ書記二人ヲ置キ文部屬ヲ以テ之ニ充ツ書

記ハ各會長及幹事ノ命ヲ受ク議事ノ筆記及庶務ニ従事ス

第八條 博士會員ニハ旅費日當等ヲ給與セス

第九條 博士會ノ議事規則ハ各博士會ニ於テ之ヲ定メ文部大臣ノ認可ヲ受クヘシ

附 則

第十條 同種ノ博士七名ニ充タサル間當該博士會ノ職務ハ東京帝國大學評議會ニ於テ之ヲ行フ

○

學位令細則

文部省令第一號明治三十二年(明治四十四年十一月一日文部省令)第一號(明治三十二年七月七日第三十一號ヲ以テ改正)

第一條 學位ハ學位受領者ノ專攻シタル學科ノ區別ニ從ヒ之ヲ授ク
第二條 帝國大學大學院ニ入り定規ノ試験ヲ經タル者アルトキハ當

該帝國大學總長ハ其試験成績ニ履歷書ヲ添ヘ文部大臣ニ具申スヘシ

第三條 論文ヲ提出シテ學位ヲ請求スル者ハ其專攻シタル學科ノ範圍内ニ屬スル自著ノ論文一編ニ履歷書ヲ添ヘ其論文ノ審査ヲ受クヘキ帝國大學分科大學教授會ヲ指定シテ文部大臣ニ申請スヘシ
前項論文ノ外參考トシテ他ノ論文ヲ附加シテ提出スルコトヲ得
第四條 學位記ノ様式左ノ如シ

其一

學位記	族籍位勳功爵	氏名
右何々帝國大學大學院ニ入り定規ノ試験ヲ經タリ 仍テ明治三十一年勅令第三百四十四號學位令第二條ニ依リ茲ニ何學博士ノ學位ヲ授ク		
省	年月日	印
文部大臣位勳功爵	氏	名印
割印	番號	

其二

學位記	族籍位勳功爵	氏名
右論文ヲ提出シテ學位ヲ請求シ何々帝國大學何科大學教授會ニ於テ其大學院ニ入り定規ノ試験ヲ經タル者ト同等以上ノ學力アリト認メタリ仍テ明治三十一年勅令第三百四十四號學位令第二條ニ依リ茲ニ何學博士ノ學位ヲ授ク		
省	年月日	印
文部大臣位勳功爵	氏	名印
割印	番號	

學位記	族籍位勳功爵	氏名
	右博士會(博士會規則第十條ニ依ルモ)ニ於テ學位ノハ東京帝國大學評議會ヲ授クヘキ學力アリト認メタリ仍テ明治三十一年勅令第三百四十四號學位令第二條ニ依リ茲ニ何學博士ノ學位ヲ授ク	
省	年月日	印
文部大臣位勳功爵	氏	名印
割印	番號	

學位記	何々帝國大學何科大學教授位勳功爵	氏名
	右何々帝國大學總長ノ推薦ニ基キ明治三十一年勅令第三百四十四號學位令第二條ニ依リ茲ニ何學博士ノ學位ヲ授ク	
省	年月日	印
文部大臣位勳功爵	氏	名印
割印	番號	

○職員 (同職中ノ氏名ハ就職ノ順ニ掲グ)

東北帝國大學職員

總長

法學士 福原鏞二郎 三重

評議員

理科大學長 理學博士 理學士 小川 正 孝 愛 媛
 醫科大學長 醫學博士 醫學士 井上嘉都治 京都
 醫科大學教授 醫學博士 醫學士 熊谷 岱 藏 長 野
 理科大學教授 理學博士 理學士 本多光太郎 愛 知

事務官

(兼)工學專門部教授 文學士 新保 德 壽 宮 城

學生監

文學士 古川 義 天 兵 庫

學生監事務取扱

(醫科大學勤務)醫科大學教授醫學博士醫學士 西 成 甫 靜 岡

(理科大學勤務)理科大學教授理學博士理學士 石 原 純 東 京

技 師 中 島 泉 次 郎 東 京

學 醫 囑 託 醫 業 士 安 田 恒 藏 宮 城

(醫科大學勤務)囑託醫學士 宗 立 順 吉 石 川

庶務課 事務官 文學士 新 保 德 壽 宮 城

課 長 飯 村 彦 三 郎 茨 城

書 記 高 橋 今 治 宮 城

(兼 務) 司 書 田 中 敬 兵 庫

會計課 事務官 新 妻 嘉 一 千 葉

課 長

書 記

黑 川 直 弘 新 潟

菅 原 兼 治 郎 宮 城

武 內 茂 太 郎 宮 城

桑 原 正 喜 廣 嶋

藤 倉 亨 宮 城

原 敏 朗 京 都

藤 尾 順 保 鳥 取

山 岡 理 吉 富 山

後 藤 彌 兵 衛 宮 城

建 築 掛

掛 長

技 手

附 屬 圖 書 館

技 師 中 島 泉 次 郎 東 京

岡 村 潤 治 廣 手

館長
司書
書記

理科大學教授理學博士 理學士 林

鶴一德 鳴

田中 敬兵 庫

逸見 壽宮 城

附屬圖書館醫科分館

主任

醫科大學教授醫學博士 醫學士 青

木 薰 東京

司書

吉岡孝治郎 宮城

名譽教授

醫學博士 醫學士 山形 仲 藝宮 城

學長

理科大學職員

教授 理學博士 小川 正孝 愛媛

數學科

教授 理學博士 林 鶴一 德 嶋

數學第一講座擔任

數學第二講座擔任

數學第三講座擔任

數學(外國留學中)

數學

數學(工學專門部教授)

教授 理學博士 藤原松三郎 三重

教授 理學博士 窪田忠彥 東京

助教授 理學博士 掛谷宗一 廣嶋

助教授 理學士 小島鐵藏 三重

授業擔任 理學士 柴山本彌 東京

助手 柳原吉次 熊本

物理學科

物理學第二講座擔任

物理學第一講座擔任

物理學第三講座擔任

物理學第四講座擔任

物理學

氣象學(中央氣象臺技師)

教授 理學博士 日下部四郎太 宮城

教授 理學博士 本多光太郎 愛知

教授 理學博士 愛知敬一 東京

教授 理學博士 石原純 東京

助教授 理學士 大久保準三 德嶋

講師 理學士 岡田武松 千葉

地質學科

地質學第一講座擔任	教授	理學博士	矢部長克	東京
地質學第二講座擔任	教授	理學博士	神津俣祐長	野
地質學第三講座分擔(外國留學中)	助教	理學士	大湯正雄	青森
生物學(第二高等學校教授)	講師	理學士	安田篤	東京
古生物學	講師	理學博士	松本彦七郎	栃木
地質學	講師	理學士	早坂一郎	宮城
地質學	講師	理學士	渡邊萬次郎	福嶋
地質學	講師	理學士	青木廉二郎	岐阜
地質學	講師	理學士	鶴見一之新	湯
地質學實驗(工學專門部教授)	授業擔任	工學士	海老名明四	愛知
	助手		赤岡純一郎	長野
	助手		吉田新次郎	新潟
	實驗補助	理學士		

應用化學科

應用化學第一講座擔任	教授	工學博士	井上仁吉	京都
應用化學第二講座擔任	助教	工學士	原龍三郎	石川
慶用礦物學	講師	理學士	岩崎重三	熊本
化學機械學(外國留學中)	講師	工學士	伏屋義一郎	岐阜
未定	講師	工學士	佐藤定吉	德嶋
製造化學	講師	工學士	加田善助	東京
製造化學	講師	工學士	中野美智磨	福岡
寫真化學(東京美術學校教授)	講師	工學士	鎌田彌壽治	德嶋
電氣工學大意(工學專門部教授)	授業擔任	工學士	平山毅	長野
機械工學大意(工學專門部教授)	授業擔任	工學士	瀬戸慶之進	宮城
	助手		林賴治	岡山
	助手		熊澤雅雄	東京

講師

獨逸語 (第二高等學校教授)

佛蘭西語

文學士 登張信一郎 廣 嶋

クロード、ジヤックー 佛蘭西

科學概論、哲學、倫理

文學博士 田 邊 元 東 京

臨時理化學研究所

第一部

研究主任

工學博士 井上仁吉 京 都

第二部

研究主任

理學博士 本多光太郎 愛 知

囑 託

(東京帝國大學 工學博士 俵 國 一 嶋 根)

研究補助

理學士 村上武次郎 京 都



醫科大學職員

學 長

教 授 醫學博士 井上嘉都治 京 都

解剖學教室

解剖學第一講座 擔任

教 授 醫學博士 布施現之助 北 海 道

解剖學第二講座 擔任

教 授 醫學博士 西 成 甫 靜 岡

解剖學第三講座 擔任

助 教 授 醫學博士 敷波重治郎 石 川

解剖學第三講座 分擔

助 教 授 醫學博士 長谷部言人 東 京

病理學病理解剖學教室

病理解剖學第一講座 擔任

教 授 醫學博士 木村男也 山 口

藥物學教室

藥物學講座擔任

- 助教 醫學博士 鈴木立男 秋田
- 助教 醫學士 那須省三郎 和歌山
- 講師 醫學士 得業士 德光美福 大分
- 助 手 東北帝國大學醫學士 中井龍彦 茨城
- 助 手 東北帝國大學醫學士 木村清壽 茨城
- 副 手 東北帝國大學醫學士 日下仁福 嶋
- 副 手 東北帝國大學醫學士 鬼川光秋 田
- 教授 醫學博士 八木精一 巖手
- 助教 醫學士 土居利三郎 香川
- 助 手 醫學士 阿部勝馬 大分
- 助 手 東北帝國大學醫學士 田代重宮 城
- 副 手 醫學士 前田誠宮 城

生理學教室

生理學第一講座擔任

生理學第二講座擔任

- 教授 醫學博士 佐武安太郎 和歌山
- 教授 醫學博士 藤田敏彦 嶋根
- 助 手 京都醫學專門學校醫學士 藤井猪十郎 福井
- 助 手 新潟醫學專門學校醫學士 岩城清士 山形
- 助 手 醫學士 森田幸門 奈良

醫化學教室

醫化學講座擔任

- 教授 醫學博士 井上嘉都治 京都
- 助教 醫學士 後藤基幸 北海道
- 助 手 東北帝國大學醫學士 高田蒔新 湯
- 助 手 府立大阪醫科大學醫學士 布施信良 長野
- 副 手 東北帝國大學醫學士 鈴木靖巖 手
- 副 手 醫學士 森元良雄 廣嶋

細菌學教室

細菌學講座擔任

副 手東北帝國大學醫學專門部醫學士 齋藤次太右衛門 宮城

教 授 醫學博士 青 木 薰 東 京

助 手 醫學士 昆野恒太郎 巖 手

助 手 醫學士 近藤正二 新 潟

副 手東北帝國大學醫學專門部醫學士 新野辰三郎 山 形

衛生學教室

外國留學中

助教授 醫學士 小酒井光次 愛 知

內科學教室

內科學第二講座擔任

教 授 醫學博士 加藤豊治郎 三 重

內科學第三講座擔任

教 授 醫學博士 山川章太郎 香 川

內科學第一講座擔任

教 授 醫學博士 熊谷岱藏 長 野

助教授 醫學士 大里俊吾 福 岡

助教授 醫學士 宗 玄 順 吉 石 川

助 手 醫學士 穴澤顯治 福 嶋

助 手 醫學士 中村貞治 大 阪

助 手 醫學士 岡 通 宮 城

助 手 醫學士 一本杉虎二 廣 嶋

助 手 醫學士 山北又十郎 三 重

助 手 醫學士 大久保九平 德 嶋

助 手 醫學士 佐々虎雄 福 岡

助 手 醫學士 佐藤磨宮 城

助 手 醫學士 木村貞之進 宮 城

助 手 醫學士 杉村七太郎 靜 岡

教 授 醫學士 關口蕃樹 東 京

外科學教室
外科學第二講座擔任
外科學第一講座擔任
外科學第三講座擔任

產科婦人科學教室

產科婦人科學講座擔任

助 手 下クトルメテ 中川小四郎 奈良
 助 手 千葉醫學專門學校 醫學士 大原八郎 福岡
 副 手 新潟醫學專門學校 醫學士 宮内格之助 新潟
 副 手 東北帝國大學醫學專門部 醫學士 大家武夫 福井
 副 手 東北帝國大學醫學專門部 醫學士 山田源吉 宮城
 副 手 愛知醫學專門學校 醫學士 福地清三 三重

精神病學教室

外國留學中

教授 醫學博士 明城彌三 吉兵庫
 講師 醫學士 幾石敏夫 三重
 助手 醫學士 久家一馬 福岡
 助教授 醫學士 丸井清泰 兵庫
 講師 醫學士 下田光造 鳥取

法醫學教室

外國留學中

法醫學講座ニ屬スル職務擔任

助教授 醫學士 山上熊郎 三重
 講師 醫學士 石川哲郎 鹿手
 助手 愛知醫學專門學校 醫學士 山田伶愛 知

小兒科學教室

小兒科學講座擔任

教授 醫學士 佐藤彰 東京
 助教授 醫學士 泉仙助 茨城
 助手 醫學士 星騰吾 宮城

眼科學教室

眼科學講座擔任

教授 醫學博士 小柳美三 東京
 助教授 醫學士 小玉龍藏 愛媛

皮膚病學微生物學教室

外國留學中

教授 醫學博士 遠山郁三 岐阜

皮膚病學微毒學講座擔任

助教 醫學士 佐藤 邦雄 廣 嶋

耳鼻喉科學教室

外國留學中

助教 醫學士 和田 德次郎 東 京

耳鼻喉科學講座ニ屬スル職務擔任

講 師 醫學士 下 平 軍 平 群 馬

講 師

獨逸語、羅旬語

ゲオルク、ウエルフェル 獨 逸

獨逸語 (第二高等學校教授)

文學士 登張 信一郎 廣 嶋

授業囑託

物理學實驗(理科大學助手)

理學士 曾 禰 武 佐 賀

事 務 室

庶 務

書 記 澁 谷 正 孝 京 都

會 計

(兼) 書 記 菅 原 兼 治 郎 宮 城

附屬醫院

醫院長

醫科大學教授

醫學博士 熊 谷 岱 藏 長 野

藥局長

藥學士 奧 野 政 藏 大 阪

藥劑手

永 澤 英 四 郎 宮 城

藥劑手

日 下 泰 三 郎 宮 城

藥劑手

東北帝國大學醫學
專門部藥學士

佐 久 間 亮 宮 城

藥劑手

齋 藤 秀 藏 宮 城

藥劑手

高 橋 宗 德 宮 城

事 務 室

事務取扱

東北帝國大學學生監

文學士 古 川 義 天 兵 庫

庶務部

書 記 神 原 末 吉 茨 城

會計部(兼勤)

東北帝國大學

書 記 原 敏 朗 京 都

醫科大學看護婦長

臨床検査課

山田 タフ 新潟

六六

主任

醫科大學助教授 醫學士 大里 俊吾 福岡

顧問

醫科大學教授 醫學博士 井上嘉都治 京都

顧問

醫科大學教授 醫學博士 加藤豊治郎 三重

顧問

醫科大學教授 醫學博士 青木 薰 東京

顧問

醫科大學教授 醫學博士 木村 男也 山口

顧問

醫科大學教授 醫學博士 山川章太郎 香川

○理科大學規程

第一章 學年、學期及休業

第一條 學年ハ七月二十一日ニ始マリ翌年七月二十日ニ終ル

第二條 學年ヲ分チテ三學期トス第一學期ハ七月二十一日ヨリ翌年

一月十五日ニ至リ第二學期ハ一月十六日ヨリ四月七日ニ至リ第三

學期ハ四月八日ヨリ七月二十日ニ至ル

第三條 冬期休業ハ十二月二十三日ヨリ一月十五日ニ至リ春期休業

ハ四月一日ヨリ同七日ニ至リ夏期休業ハ七月二十一日ヨリ九月十

日ニ至ル

第四條 日曜日及次ニ掲載スル祭日祝日ハ休業トス

秋季皇靈祭 秋分日 神嘗祭 十月十七日

天長節祝日 十月卅一日 新嘗祭 十一月廿三日

紀元節 二月十一日 春季皇靈祭 春分日

六七

記念日 六月廿二日

第五條 休業中ト雖モ特ニ講義ヲ開キ又ハ實驗ヲ課スルコトアルヘシ

第二章 學科

第六條 本學ニ左ノ四學科ヲ設ケ修業ノ年限ヲ各三學年トス

第一 數學科

第二 物理學科

第三 化學科

第四 地質學科

第七條 各學科ニ於ケル科目及其ノ教授時數ヲ定ムルコト左ノ如シ

但シ二學科以上ニ涉リ科學哲學、教育學、工業經濟學、外國語等ノ共通講義ヲ開キ隨意聽講セシム

數學科

第一學年

第一學期每週

第二學期每週

第三學期每週

代數解析

二時

二時

二時

微積分

四時

四時

四時

微積分演習

二回

二回

二回

座標幾何學

三時

二時

二時

座標幾何學演習

一回

一回

一回

力學

三時

三時

三時

物理學通論

一回

一回

一回

物理學實驗

二時

二時

二時

計算法(隨意)

二時

二時

二時

星學通論(隨意)

二時

二時

二時

第二學年

實變數ノ函數論

二時

二時

二時

複素變數ノ函數論
 整數論及代數學
 總合幾何學及畫法幾何學
 數學演習
 力學
 力學演習
 特撰題目(隨意)
 實用數學(隨意)
 物理學各論(隨意)

第三學年

二時	二時	三時	三時	二時	二時	二時	二時	二時	三時	三時	三時
二時	二時	三時	三時	二時	二時	二時	二時	二時	三時	三時	三時
二時	二時	三時	三時	二時	二時	二時	二時	二時	三時	三時	三時

數學研究
 特撰題目(隨意)
 天體力學(隨意)
 數學史 (隨意)
 學校數學(隨意)
 物理學各論(隨意)

第一學年

微積分
 微積分演習
 座標幾何學
 力學
 物理學通論

二時	二時	二時	二時	四時	四時	四時	四時	四時	四時	四時	四時
二時	二時	二時	二時	二時	二時	二時	二時	二時	二時	二時	二時
二時	二時	二時	二時	二時	二時	二時	二時	二時	二時	二時	二時

計算法
星學通論
化學實驗
物理學實驗

第二學年

複素變數ノ函數論
應用微分方程式論
力學
力學演習
物理學各論
物理學演習
物理學實驗

第三學年

理論化學
物理學各論
物理學演習
特撰題目
物理學實驗
理論物理學研究

內一ヲ撰フ

化學科

第一學年

無機化學
有機化學
數學
物理學通論
化學實驗

第一學期每週

第二學期每週

第三學期每週

理論化學	一時	一時	一時
物理學各論	四時	一時	一時
物理學演習	一回	六時	六時
特撰題目	三時	四時	四時
物理學實驗	四回	四回	四回
理論物理學研究	二回	二回	二回
無機化學	四時	四時	四時
有機化學	二時	二時	二時
數學	三時	三時	三時
物理學通論	三時	三時	三時
化學實驗			

物理學實驗

第二學年

有機化學

理論化學

化學實驗

鑛物學實驗

生物化學

植物學實驗

第三學年

製造化學

化學特別講義

化學實驗

化學研究實驗

七四

二回

三時

三時

三時

四時

四時

四時

一回

一回

一回

一時

一時

一時

一回

一回

一回

三時

三時

三時

四時

四時

四時

地質學科

第一學年

地質學

三時

三時

三時

地質學實驗

二回

二回

二回

鑛物學

三時

二時

一時

鑛物學實驗

一回

一回

一回

岩石學

一回

一回

三時

岩石學實驗

一回

一回

二回

生物學

二時

二時

二時

生物學實驗隨時

二時

二時

二時

化學分析(一)

二回

二回

二回

物理學通論(隨意)

三時

三時

三時

實習旅行

七五

變更スルコトアルヘシ

隨意科目ノ講義ハ聽講者三名以上アルニ非レハ之ヲ開カサルコトアルヘシ

第三章 成績考査

第八條 各學年末ニ於テ學業成績ヲ考査シ學年成績ヲ定ム

第九條 學年成績ハ科目成績ノ平均トス

第十條 科目成績ハ平常成績及試験成績ヲ參酌シテ之ヲ定ム

但シ實驗科目ニ就テハ試験ヲ施行セサルコトヲ得

第十一條 學年末ニ於テ試験成績ヲ考査スル能ハサリシ者アルトキ

ハ教授會ノ決議ニ依リ次學年ノ始ニ於テ其成績ヲ考査ス

第十二條 學年成績不良ナル者ハ原級ニ止ム

二學年間引續キ學年成績不良ナル者ハ退學セシム

第四章 入學、在學及退學

第十三條 入學ノ期ハ每學年ノ始メトス

第十四條 高等學校大學豫科第二部又ハ東北帝國大學農科大學大學

豫科ヲ卒業シタル者ハ本學ニ入學スルコトヲ得

前項ニ依ル入學志望者ノ數當該學科ノ定員ニ超過スル時ハ假入學

ヲ許シ更ニ高等學校大學豫科中ノ科目ニ就キ選抜試験ヲ施行シ其

成績優等ナル者ヨリ順次入學ヲ確定ス

第十四條ノ二 帝國大學分科大學卒業生ニシテ本學ニ入學ヲ請フモ

ノアルトキハ試験ヲ須キス前條ノ入學志望者ニ先チ入學ヲ許可ス

ルコトアルヘシ

第十五條 選抜試験ヲ受ケテ入學スルコトヲ得サリシ者ハ次學年ニ

於テ他ノ入學志望者ニ先チ試験ヲ須キス入學セシム

第十六條 左ニ記載スル者ハ第十四條ノ入學志望者ヲ收容シ尙缺員

アル場合ニ限り各其相當學科ニ入學スルコトヲ得

一帝國大學學生ニシテ轉學ヲ望ム者

二高等師範學校本科數物化學部博物學部其他文部大臣ニ於テ高等學校大學豫科同等ト認メタル學校(學習院高等學科東京大阪熊本名古屋元仙臺米澤ノ各高等工業學校及東北帝國大學工學專門部秋田釧山專門學校盛岡鹿兒嶋ノ各高等農林學校上田蠶絲專門學校千葉元仙臺金澤長崎ノ各醫學專門學校藥學科及東北帝國大學元醫學專門部藥學科京都高等工藝學校高等師範學校數學專修科工業教員養成所元第一元第二元第三ノ各臨時教員養成所私立明治

專門學校及私立早稻田大學理工科富山縣立藥學專門學校私立九州藥學專門學校東京帝國大學農科大學農學實科及林學實科東北帝國大學農科大學農學實科林學實科土木工學科及水産學科東京高等師範學校元物理學化學專修科旅順工科學堂東京高等蠶絲學校京都高等蠶業學校桐生高等染織學校)ノ卒業生ニシテ本學第一學年ノ教授ヲ受クルニ堪フル者

三本學ニ於テ適當ト認ムル學力アル者ニシテ本學ニ於テ便宜施行スル入學試驗ニ及第シタル者(即チ志望學科該當ノ中等教員免許狀所有者ニハ考查ノ上語學試驗ノミナ課シ又中學校若クハ之ニ準スヘキ學校ノ卒業

者ニハ高等學校卒業程度ノ試驗ヲ課ス)

前項各號ノ志望者ノ數當該學科ノ定員ニ超過スルトキハ選抜試驗ヲ施行ス其試驗及入學確定ハ第十四條第二項ノ例ニ依ル

第十六條ノ二 第二學年級以上ノ級ニ入ルヲ望ム者ハ學歷考查ノ上其志望學級學生ノ履習セシ諸學科ノ試驗ヲ受ケシメ入學ノ許否ヲ定ム

第十七條 第十四條ニ依ル入學志望者ハ第一號書式ニ依リ六月二十日限リ願書ヲ差出スヘシ但シ九月三十日マテ願書ヲ受理スルコトアルヘシ

第十七條ノ二 第十六條ニ依ル入學志望者ニ關シテハ毎年六月二十一日以後ニ於テ其募集ノ有無ヲ官報ニ公告ス

第十八條 第十六條第一項第三號ニ依リ入學試驗ヲ要スル者又ハ第十六條ノ二ニ依リ第二學年級以上ノ級ニ入ルヲ望ムモノハ受験料

金五圓ヲ納ムヘシ但シ既知ノ受験料ハ受験者ノ都合ニ依リ入學願
ヲ取消スコトアルモ之ヲ返付セス

第十九條 入學ノ許可ヲ得タル者ハ誓式ヲ行ヒ學生簿ニ記名スヘシ

第二十條 疾病其他ノ事故ニ由リ成業ノ目的ナシト認定シタル學生
アルトキハ總長ノ認可ヲ經テ之ニ退學ヲ命スルコトヲ得

第二十一條 品行不良學業懈怠等ノ故ヲ以テ懲罰ヲ要スト認定シタ
ル學生アルトキハ總長ノ認可ヲ經テ之ヲ譴責シ若ハ之ニ停學又ハ
退學ヲ命スルコトヲ得

第二十二條 退學セント欲スル者ハ理由ヲ具シ其旨出願スヘシ

第五章 休 學

第二十三條 疾病ニ由リ二ヶ月以上修學スルコト能ハサル者ハ醫師
ノ診斷書ヲ添ヘ一ケ年以内ノ休學ヲ出願スルコトヲ得

第二十四條 陸軍兵役ニ服スル者ハ其ノ現役又ハ召集中休學ヲ許可

ス

第二十五條 休學ノ許可ヲ得タル者ハ休學滿期後其原級ニ入り修學
スルモノトス但シ休學期限内ト雖モ其ノ事故止ミタルトキハ許可
ヲ得テ復學スルコトヲ得

第六章 授 業 料

第二十六條 授業料ハ一學年金五拾圓トス

第二十七條 授業料ハ一學年ヲ左ノ三期ニ分チ之ヲ徴收ス

第一期 自七月至十二月 金貳拾圓

第二期 自一月至三月 金拾五圓

第三期 自四月至六月 金拾五圓

第二十八條 一期間ヲ通シテ休學シタルトキハ其期ニ屬スル授業料
ハ之ヲ徴收セス但シ中途復學シタル者ハ其月ヨリ月割ヲ以テ之ヲ
徴收ス

特待學生ヲ免セラレタル者ハ其月ヨリ月割ヲ以テ授業料ヲ徴收ス
 授業料月割額ハ一ヶ月金五圓トス

退學ノ場合ニ於テハ其期ニ屬スル授業料ハ之ヲ徴收ス

第二十九條 授業料ハ別ニ定メタル期日ニ於テ之ヲ納付スヘシ其ノ
 期日後ニ入學又ハ復學シタル者ハ其際之ヲ納付スヘシ

第三十條 授業料ヲ所定ノ期日ニ納付セサル者アルトキハ催告ヲ爲
 シ仍納付セサルトキハ之ヲ除名ス

第七章 學 資

第三十一條 學資ハ之ヲ貸給又ハ補給スルコトアルヘシ

第三十二條 貸給ヲ受ケントスル者ハ每學年ノ始ニ於テ事情ヲ具シ
 學長ニ出願スヘシ

第三十三條 貸給ハ月額金拾圓以内トス

第三十四條 貸給ヲ受クル者疾病其ノ他ノ事故ニ由リ引續キ缺課ス
 ルコト三十日ニ至ルトキハ其ノ翌日ヨリ支給ヲ停止ス但シ情狀ニ

依リ缺課スルコト三十日ヲ超ユルモ引續キ支給スルコトアルヘシ

第三十五條 夏期休業中ハ貸給ヲ爲サス休學ノ許可ヲ得タル者若ハ

停學ニ處セラレタル者ニハ其ノ休學若ハ停學中學資ヲ貸給セス

第三十六條 貸給ヲ受ケタル者ハ卒業後業務ニ就キタル翌日ヨリ起
 算シ貸給ヲ受ケタル月數ニ二倍セル期限内ニ於テ其ノ貸給金額ヲ
 月割ヲ以テ之ヲ本學ニ返納スルモノトス

第三十七條 貸給ヲ受ケタル者半途ニシテ退學スルトキハ貸給ノ全
 額ヲ直ニ返納スヘキモノトス但シ酌量スヘキ事情アルトキハ其ノ
 返納ヲ猶豫スルコトアルヘシ

第三十八條 補給ハ學術研究上必要ト認ムル場合ニ於テ之ヲ支給ス

第八章 特待學生

第三十九條 學力優等品行方正ナル學生ヲ選ヒテ特待學生ト爲ス

第四十條 特待學生ハ每學年末學年成績ニ依リ總長ノ認可ヲ經テ

之ヲ定ム

第四十一條 特待學生ハ適當ノ方法ニ依リ名譽ヲ表彰シ且授業料ヲ徵收セス

第四十二條 特待學生ニシテ其資格ヲ損スト認ムルトキハ直チニ之ヲ免ス

第九章 學士稱號

第四十三條 本學卒業生ハ理學士ト稱スルコトヲ得

第十章 選科

第四十四條 一科目又ハ數科目ノ選修ヲ出願スル者アルトキハ缺員アルトキニ限り其ノ學業ヲ考查シ選科生トシテ聽講ヲ許可スルコトアルヘシ

第四十五條 選科生ニハ願ニ依リ其ノ學業ヲ考查シ成績ヲ證明ス

第四十五條ノ二 選科聽講志望者ニシテ試験ヲ要スル者ハ受験料金

五圓ヲ納付スヘシ

第四十六條 選科生ノ授業料ハ各學期一科目ニ付講義ハ金參圓實驗ハ金拾圓トシ各學期ノ始ニ於テ之ヲ納付スヘシ

第十一章 被服

第四十七條 學生ハ本學所定ノ制服制帽ヲ着用スヘシ

第十二章 應用化學科

第四十八條 本學ニ第六條ノ各學科ノ外ニ應用化學科ヲ設ケ修業ノ年限ヲ三學年トス

第四十九條 應用化學科ニ於ケル科目及其教授時數ヲ定ムルコト左ノ如シ

	第一學年	第一學期每週	第二學期每週	第三學期每週
數學力學		二時	二時	二時
應用力學		一時	一時	一時

製造化學實驗

二九時

計畫及製圖

六時

研究實驗

—

實地演習

隨意

三三時

三九時

第五十條 高等學校大學豫科第二部甲類ヲ卒業シタル者ハ應用化

學科ニ入學スルコトヲ得

前項ニ依ル入學志望者ノ數定員ニ超過スルトキハ第十四條第二項

ノ例ニ依リ入學ヲ確定ス

第五十一條 前條ニ依ル入學志望者ヲ收容シ尙缺員アル場合ニ限リ

左記ノ者ニ入學ヲ許可スルコトアルヘシ

一 高等學校大學豫科第二部乙類又ハ丙類卒業者並ニ東北帝國大

學農科大學大學豫科卒業業者ニシテ檢定試驗ニ合格シタル者

前項ニ依ル入學志望者ノ數定員ニ超過スルトキハ選抜試驗ヲ施行

ス

二條 本章ニ抵觸セサル各規定ハ之ヲ應用化學科ニ適用ス

(第一號書式) (入學試驗ヲ要セサルモノニ用フ)

入 學 願 書

某高等學校大學豫科(卒業ノ上ハ)明治何年何月卒業致候ニ付テハ(明

治何年何月某學校某科部卒業致候ニ付テハ)貴學某學科へ入學志望

ニ付御許可相成度戸籍謄本相添此段相願候也

宿 所

本籍族

年 月 日

何

某

理科大學長宛

備考 高等學校以外ノ學校卒業業者ハ卒業證書ノ添付ヲ要ス

(第二號書式) (入學試驗ヲ要スル者ニ用フ)

入學願書

貴學某學科へ入學志願ニ付御許可相成度別紙學業履歷書卒業證書
竝戸籍謄本相添此段相願候也

宿所

本籍族

何

某

年月日

理科大學長宛

○入學志望者ニ對スル注意

理科大學規程第十六條制定ノ趣旨

本大學各學科第一學年ニ於テ教授スル學科ノ程度カ高等學校第二部
(理科志望)卒業ヲ標準トスルニアルハ云フマテモナシ而カモ本學カ高
等學校卒業者以外ノ者ノ入學ヲ許可スル制ヲ定メタルハ苟モ高等學
校卒業ト同等ノ實力ヲ有シ進ンテ學術ヲ修メントスル思想切且堅キ

モノアラシカカ之カ爲ニ學修ノ途ヲ開クノ無用ナラサルヲ認メタルニ
由レリ素ヨリ高等師範學校高等工業學校等ノ卒業者及ヒ中等學校教
員免許狀ヲ有スル者ヲ以テ直ニ高等學校卒業者ト同視セントスルニ
アラサルナリ唯此等出身者ノ中性來ノ嗜好等ニヨリ獨學自習以テ大
學進入ノ關係ニ於テ高等學校卒業者ト同等以上ノ學力ヲ有スル者必
無ニアラサルヲ認メタルナリ故ニ本學ニ入學ヲ志望スル者ハ其出身
ノ如何ヲ問ハス必ス本大學所定ノ標準ニ依ル教授ヲ受クル實力ヲ有
スルヲ要ス而シテ茲ニ實力ト云フハ單ニ專攻セントスル一學科ニ就
イテノミ云フニアラスシテ例ヘハ數學科ヲ志望スル者ハ物理學一般
ノ素養アルヲ要シ物理學科志望者ハ化學一般ノ智識ヲ有スルノ類ヲ
云フナリ若シ高等師範學校高等工業學校等ノ卒業者ニレテ單ニ其學
校規程ノ學科課程ヲ修了シタルニ止マランカ本學ハ其入學ヲ許ス能
ハサルヘシ何トナレハ此ノ如キ者ハ大學所定ノ學科ヲ修ムル能ハサ

ルヘケレハナリ其中等學校教員免許狀ヲ有スル者ニ於テモ亦同シ以
上ハ本科學生トシテ入學セント欲スル者ニ執イテ云ヘルナリ一科目
又ハ數科目ヲ選修セントスル選科生ニ關シテハ其學科ヲ修ムル學力
アルコトヲ認定スルヲ得ルヲ以テ之カ入學資格トナスハ言ヲ待タス

○ 臨時教員志望學生給費規程

第一條 理科大學學生中學力優秀身體強健ニシテ卒業ノ後教育ニ從
事スルノ志望確實ナル學生ヲ選ヒテ學資ヲ給與シ給費學生トス

第二條 前條ノ給費學生ハ出身各高等學校長ノ推薦ニ依リ教授會ニ
於テ之ヲ選定ス

在學學生ニシテ教授會ニ於テ適當ト認ムル者アルトキハ之ヲ給費
學生ニ選定スルコトアルヘシ

第三條 學資ハ月額金貳拾圓トシ在學中之ヲ給與ス

第四條 給費學生ニシテ左ノ各號ノ一ニ該當スルトキハ其月ヨリ給
費ヲ罷ム

一、學業懈怠又ハ品行不良ニ由リ懲罰ノ處分ヲ受ケタルトキ

二、試験ニ落第シタルトキ

三、學業ノ成績身體ノ狀況等ニ依リ教員タルニ適セスト認メラル、
ニ至リタルトキ

四、休學シタルトキ

○ 臨時理化學研究所規程

第一條 東北帝國大學理科大學ニ臨時理化學研究所ヲ置ク

第二條 本所ハ時局ニ際シ必要ト認ムル物理、化學ノ研究ヲ爲シ國富
ヲ圖ルヲ以テ目的トス

第三條 本所ニ左ノ職員ヲ置ク

研究主任

研究補助

研究助手

第四條 研究主任ハ東北帝國大學分科大學ノ教官又ハ講師ヲ以テ之ニ充ツ

第五條 本所ニ要スル一切ノ經費ハ有志者ノ寄附金ヲ以テ之ニ充ツ

○醫科大學規程

第一章 學年、學期及休業

第一條 學年ハ七月十一日ニ始マリ翌年七月十日ニ終ル

第二條 學年ヲ分チテ三學期トス第一學期ハ七月十一日ヨリ十二月三十一日ニ至リ第二學期ハ一月一日ヨリ三月三十一日ニ至リ第三

學期ハ四月一日ヨリ七月十日ニ至ル

第三條 冬期休業ハ十二月二十五日ヨリ一月七日ニ至リ春期休業ハ

四月一日ヨリ同七日ニ至リ夏期休業ハ七月十一日ヨリ九月十日ニ至ル

第四條 日曜日及次ニ掲載スル祭日祝日ハ休業トス

秋季皇靈祭 秋分日 神嘗祭 十月十七日

天長節祝日 十月卅一日 新嘗祭 十一月廿三日

紀元節 二月十一日 春季皇靈祭 春分日

記念日 六月廿二日

第五條 休業中ト雖モ特ニ講義ヲ開キ又ハ實習ヲ課スルコトアルヘシ

第二章 學科課程

第六條 本學ニ醫學科ヲ置キ修業ノ年限ヲ四學年トシ其ノ課程ヲ左ノ三期ニ分ツ

前期 第一學年第一學期ヨリ第二學年第一學期ニ至ル
 後期 第二學年第二學期ヨリ第四學年第一學期ニ至ル
 臨床實習期 第四學年第二學期ヨリ第三學期ニ至ル
 前期ハ基礎醫學後期ハ主トシテ臨床醫學ノ理論及實地ヲ授ケ臨床實習期ハ內科、外科及學生志望ノ一科目ノ實地ニ就キテ特ニ練習セシム

第七條 本學ニ於ケル教授科目及其ノ時數ヲ定ムルコト左ノ如シ

教授科目及時數表

學科 目	前 期			後 期		
	第一學年	第二學年	第三學年	第一學年	第二學年	第三學年
解剖實習	一三	一〇三	三	一〇		
組織實習	一	一	(六)			
胎生學		二	三			
局所理解		六	二			
生理學	五	二	(六)			
化學實習	四	二	一			
藥物實習		二	四	(三)二		
同藥實習						
同醫實習						
同生實習						
同胎所						
同組實						
同解						

備考

- 一、()ハ一級ヲ數組ニ分チ教授スル課目ヲ示ス
- 二、點線ハ試験ヲ行フノ時期ヲ示ス
- 三、本表ノ外時トシテ特別講演ヲ開クコトアルヘシ
- 四、各學年ノ教授時數ヲ増減セサル範圍ニ於テ各週間ノ教授時數ヲ變更スルコトアルヘシ

臨床實習期學生配當表

全級ノ學生ヲ三組ニ分チ左ノ順序ニヨリテ實地ノ練習ニ從事セシム

解剖學	科目		期間	
	外科	内科	自	至
	第一組	第一組	二月	二月
	第二組	第三組	三月	三月
	第三組	第二組	五月	五月

生醫藥病細法小產婦皮膚眼科耳鼻喉精		生理物化理		醫學學學學	
神喉		毒人兒醫菌解理		科科鼻科科膚科科	
		ノ中志望		科科	
	第一組	第一組	第一組	第一組	第一組
	第二組	第二組	第二組	第二組	第二組
	第三組	第三組	第三組	第三組	第三組

第三章 入學、在學及退學

第八條 入學ノ期ハ每學年ノ始トス

第九條 本學ニ入學ヲ許スヘキ者ハ高等學校大學豫科第三部ヲ卒業

シタル者タルヲ要ス

前項ニ依ル入學志望者ノ數收容定員ニ超過スルトキハ假入學ヲ許シ更ニ高等學校大學豫科中ノ科目ニ就キ選抜試験ヲ行ヒ其成績優等ナル者ヨリ順次入學ヲ確定ス

第九條ノ二 帝國大學分科大學卒業者ニシテ本學ニ入學ヲ請フトキ又ハ帝國大學醫科大學醫學科學生ノ半途退學セシモノニシテ更ニ學年ノ始メヨリ原級以下ニ入學ヲ請フトキハ試験ヲ須キス入學ヲ許可スルコトアルヘシ

前項ノ入學志願者ハ第九條ノ入學志望者ニ先チ入學ヲ許可スルコトアルヘシ

第十條 左ニ記載スル者ハ第九條第一項ノ入學志望者ヲ收容シ尙缺員アル場合ニ限り入學ヲ許可スルコトアルヘシ

一、帝國大學醫科大學學生ニシテ轉學ヲ望ム者

二、大學豫科學力檢定規程ニ依リ大學豫科卒業者ト同等以上ノ學力アリト檢定セラレタル者

三、本學ニ於テ臨時施行スル入學檢定試験ニ及第シタル者

第十一條 第九條及第十條各號ニ該當スルモノニシテ第二學年以上ニ入學ヲ望ム者ハ前各學年ノ學科目ニ就キ檢定ノ上入學ヲ許可スルコトアルヘシ

第十一條ノ二 外國人ニシテ本學ニ入學セントスルモノアルトキハ明治三十四年文部省令第十五號ニ依リ定員外ニ入學ヲ許可ス

第十一條ノ三 前條ニ依リ入學ヲ許可セラレタル外國學生ニシテ本學所定ノ試験ニ合格シタル者ニハ本人ノ願ニ依リ學力ヲ檢定シ大學豫科卒業ト同等以上ト認メタルトキハ卒業證書ヲ授與ス

第十一條ノ四 外國學生ニハ本學學生ニ關スル規定ヲ準用ス

第十二條 入學志望者ハ六月十五日限リ願書ヲ差出スヘシ

但シ九月三十日マテ願書ヲ受理スルコトアルヘシ

第十三條 第十條第一項第三號又ハ第十一條ニ依ル入學志望者ハ受
驗料金五圓ヲ納ムヘシ

但シ既納ノ受験料ハ受験者ノ都合ニヨリ入學願ヲ取消スコトア
ルモ之ヲ返付セス

第十四條 入學ノ許可ヲ得タル者ハ入學料金五圓ヲ納ムヘシ

第十五條 入學ノ許可ヲ得タル者ハ誓式ヲ行ヒ學生簿ニ記名スヘシ

第十六條 疾病其他ノ事故ニ由リ成業ノ見込ナシト認定シタル學生
アルトキハ醫科大學長ハ總長ノ認可ヲ經テ之ニ退學ヲ命スルコト
ヲ得

第十七條 品行不良學業懈怠等ノ故ヲ以テ懲罰ヲ要スト認定シタル
學生アル時ハ醫科大學長ハ總長ノ認可ヲ經テ之ヲ譴責シ若ハ之ニ
停學又ハ退學ヲ命スルコトヲ得

第十八條 退學セント欲スル者ハ理由ヲ具シ其旨出願スヘシ

第四章 試験及成績考査

第十九條 在學中ノ學業成績ハ左ノ方法ニ依リ之ヲ定ム

一、前期、後期ハ各期ノ終ニ於テ試験ヲ行フ

二、臨床實習期ハ其期ニ於ケル平常實習ノ成績ニ依ル

第二十條 試験科目左ノ如シ

前期試験科目

(一) 解剖學 (二) 生理學 (三) 醫化學 (四) 細菌學

(五) 藥物學 (六) 病理總論

後期試験科目

第一種

(一) 病理解剖學 (二) 內科學理論 (三) 外科學理論

(四) 產科學婦人科學 (五) 眼科學

第二種

(一) 衛生學 (二) 法醫學 (三) 精神病學 (四) 小兒科學

(五) 皮膚病學 微毒學 (六) 耳鼻咽喉科學

第二種科目中衛生學、法醫學、精神病學ノ三科目ニ付テハ其一科目小兒科學、皮膚病學、微毒學、耳鼻咽喉科學ノ三科目ニ付テハ其一科目ヲ抽籤ニ依リ之ヲ試驗ス

第二十一條 各期試験及考査ノ成績不良ナル者ハ原期ニ止メ翌年ノ相當期ニ於テ更ニ試験又ハ考査ヲ受ケシム

二回引續キ成績不良ナル者ハ退學セシム

第二十二條 疾病又ハ事故ノ爲各期ノ試験ヲ受クル能ハサル者ハ追試験ヲ受クルコトヲ得

追試験ヲ受ケントスル者ハ願書ニ醫師ノ診斷書又ハ理由書ヲ添ヘ學長ニ願出ツヘシ

第二十三條 第二十二條第二項ノ手續ヲ爲サ、ル者若ハ其ノ手續ヲ爲スモ指定ノ期日ニ至リ尙缺席シタル者ハ次ノ試験期ニアラサレハ試験ヲ受クルコトヲ得ス

第五章 休學

第二十四條 疾病其他ノ事故ニ依リ二ヶ月以上修學スルコト能ハサル者ハ該學年間休學ヲ出願スルコトヲ得

但シ疾病ニ由ル場合ハ醫師ノ診斷書ヲ添付スヘシ

第二十五條 陸軍兵役ニ服スル者ハ其ノ現役又ハ召集中休學ヲ許可ス

第二十六條 休學ノ許可ヲ得タル者其事故止ミタルトキハ休學期限内ト雖許可ヲ得テ復學スルコトヲ得

第六章 授業料

第二十七條 授業料ハ一學年金五拾圓トス

第二十八條 授業料ハ一學年ヲ左ノ三期ニ分チ之ヲ徴收ス

第一期 自七月至十二月 金貳拾圓

第二期 自一月至三月 金拾五圓

第三期 自四月至六月 金拾五圓

第二十九條 一期間ヲ通シテ休學シタルトキハ其ノ期ニ屬スル授業料ハ之ヲ徴收セス

但第二十五條ニ依ル休學者ニシテ中途復學シタル者ハ其ノ月ヨリ月割ヲ以テ之ヲ徴收ス

特待學生ヲ免セラレタル者ハ其ノ月ヨリ月割ヲ以テ授業料ヲ徴收ス

授業料月割額ハ一ヶ月金五圓トス

退學ノ場合ニ於テハ其期ニ屬スル授業料ハ之ヲ徴收ス

第三十條 授業料ハ別ニ定メタル期日ニ於テ之ヲ納付スヘシ其ノ期

日後ニ入學又ハ復學シタル者ハ其際之ヲ納付スヘシ

第三十一條 授業料ヲ所定ノ期日ニ納付セサル者アルトキハ催告ヲ爲シ仍納付セサルトキハ之ヲ除名ス

第七章 特待學生

第三十二條 學力優秀品行方正ナル學生ヲ選ヒテ特待學生ト爲ス

第三十三條 特待學生ハ各期試験ノ成績ニ依リ總長ノ認可ヲ經テ之ヲ定ム

第三十四條 特待學生ハ適當ノ方法ニ依リ名譽ヲ表彰シ且授業料ヲ徴收セス

第三十五條 特待學生ニシテ其ノ資格ヲ損スト認ムルトキハ直ニ之ヲ免ス

第八章 學士稱號

第三十六條 本學卒業者ハ醫學士ト稱スルコトヲ得

第九章 被服

第三十七條 學生ハ本學所定ノ制服制帽ヲ着用スヘシ

第十章 研究生

第三十八條 本學所定ノ學科目中ニ就キ擔任教官ノ指導ヲ受ケ研究セントスル者ハ研究生トシテ入學ヲ許可ス

第三十九條 研究生タラントスル者ハ願書ニ履歷書及卒業證書寫ヲ添ヘ指導ヲ受ケントスル教官ヲ經テ總長ニ願出ツヘシ

第四十條 研究生タルコトヲ得ルモノハ左ノ各號ノ一ニ該當スルコトヲ要ス

一、醫科大學卒業者

二、東北帝國大學醫學專門部卒業者

三、專門學校令ニ依ル官公私立醫學校卒業者

四、舊高等學校醫學部及舊高等中學校醫學部卒業者

五、京都、大阪、愛知、岡山、熊本醫學校卒業者

六、舊別科醫學卒業者

七、外國醫科大學ノ學位ヲ有スル者

第四十一條 前條ノ資格ナキ者ト雖學力檢定ノ上特ニ入學ヲ許可スルコトアルヘシ

第四十二條 研究年限ハ二箇年以内トス但シ指導教官ニ於テ必要ト認メタルトキハ更ニ繼續ヲ許可スルコトアルヘシ

第四十三條 研究生ハ指導教官ノ指揮命令ヲ遵守シ專心學術ノ研究ニ從事スヘシ

第四十四條 研究料ハ年額金貳拾圓トシ之ヲ前納セシム但シ中途退學スルモ既納ノ研究料ハ之ヲ返付セス

第四十五條 研究費ハ教室ノ設備ニ附帶スルモノ、外總テ研究生ノ負擔トス

學力優秀志操堅實ナル者ニハ特ニ研究材料ヲ給與シ且研究料ヲ徵收セサルコトアルヘシ

第四十六條 研究生ニハ願ニ依リ其ノ研究科目ニ付證明書ヲ付與ス

第四十七條 教室ノ秩序ヲ亂シ又ハ規定ニ違背シタル者ハ除名ス

附 則

第四十八條 大正四年以降四年間ハ第九條第一項ノ入學志望者ヲ收容シ尙缺員アル場合ニ限リ左記ノ者ニ入學ヲ許可スルコトアルヘシ

一、高等學校大學豫科第二部卒業者ニシテ檢定ニ合格シタル者

二、東北帝國大學農科大學大學豫科卒業者ニシテ檢定ニ合格シタル者

者

第四十九條 第四十八條ニ依ル入學志望者ノ數收容定員ニ超過スルトキハ選拔試験ヲ行フ

第五十條 第四十八條ニ該當スル者ハ第十條各號ニ該當スル者ニ先チ入學ヲ許可ス

○ 醫科大學附屬醫院規程

第一條 本院ハ醫學ノ研究及教授ノ目的ヲ以テ患者ノ診療ヲ爲ス所トス

第二條 本院ノ患者ハ官費ヲ以テ治療ス

第三條 私費ヲ以テ治療ヲ受ケント欲スル患者ニハ其病症ニ依リ之ヲ許可ス

第四條 私費患者ニハ本院所定ノ費用ヲ納付セシム

第五條 本規程施行ニ要スル細則ハ總長之ヲ定ム

○ 附屬醫院臨床檢查規程

第一條 東北帝國大學醫科大學附屬醫院ニ臨床検査課ヲ置ク

第二條 本課ハ醫師其他公衆ノ依頼ニ應シ別項ニ示ス如キ検査ニ從事ス但シ公衆ノ依頼ハ其ノ受檢事項ニ付既ニ主治醫師アルトキハ其指圖ニ依ル場合ニ限ル

第三條 本課ニ左ノ職員ヲ置ク

主任

顧問

助手

書記

第四條 前條ノ職員ハ東北帝國大學醫科大學又ハ醫科大學附屬醫院ノ職員ヲ以テ之ニ充ツ

第五條 検査ヲ依頼セントスルモノハ該材料ニ検査ノ事項ヲ指定シ所定ノ検査料ヲ添ヘテ之ヲ持參シ又ハ郵送スヘシ但シ郵便物包裝

規則第十一條ニ該當スル検査材料ヲ郵送スル場合ニハ同條ノ手續ヲ履ムコトヲ要ス

第六條 一旦提出シタル検査材料及検査料ハ何等ノ事故アルモ本課ハ返却ノ請求ニ應セス但シ検査材料ノ變化等ニ依リ検査不能ノ時ハ検査料ヲ徴收セサルコトアルヘシ

第七條 本課ニ於テ検査ノ依頼ニ應スヘキ事項及検査料左ノ如シ

一、リヨントゲン線検査

普通照射

リヨントゲン寫眞

壹圓

參圓乃至五圓

二略 痰

細菌學的検査

結核菌、肺炎菌、インフルエンツア菌、其他指定ノ

細菌ノ有無

各 五拾錢

一一七

顯微鏡的檢查

寄生蟲卵、彈力纖維、腫瘍組織其他指定ノ病的成分ノ有無 各 五拾錢

三、咽頭、扁桃線ノ苔

チフテリア菌

五拾錢

四、胃液

酸ノ定性、定量及病的成分ノ顯微鏡的檢查

壹圓

五、糞便

細菌學的檢查

腸室扶斯及バラチフス菌

壹圓

赤痢菌

壹圓

コレラ菌

壹圓

赤痢アメーバ

壹圓

其他指定ノ細菌

壹圓

顯微鏡的檢查

寄生蟲卵

五拾錢

赤血球ノ有無

五拾錢

化學的檢查

血色素

五拾錢

六、尿

化學的及顯微鏡的普通檢查

蛋白、糖分、血液、膽色素ノ定性試驗及圓疇血球病的

細胞ノ有無

五拾錢

定量化學的檢查

蛋白、糖ノ定量試驗

各 五拾錢

細菌學的検査

腸室扶斯菌及バラチフス菌

壹圓

結核菌 普通検査
動物試験

貳五拾圓錢

七、血液

赤白血球數、血色素量

壹圓

病的血球ノ有無

五拾錢

腸室扶斯及バラチフス菌ノ膽汁培養検査

壹圓

マラリヤ原蟲

五拾錢

再歸熱スピロヘーテ

五拾錢

其他血液寄生蟲

五拾錢

八、血清

ワツセルマン氏反應

壹圓

腸室扶斯バラチフス凝集反應

五拾錢

九、腰穿刺液

普通検査

比重、蛋白量、白血球、ノンネ、アペルト氏反應

壹圓

細菌學的検査

結核菌、腦脊髓炎菌、肺炎菌其他

壹圓

十、切除材料及剖見材料

病理組織學的検査

壹圓

看護婦養成所規則

第一條 本養成所ハ看護生ヲ收容シテ一般患者ヲ看護スルニ必要ナル學科技藝ヲ教授スルモノトス

第二條 看護生ノ修業年限ヲ二ケ年トシ之ヲ前後ノ二學年ニ分ツ前
學年ハ更ニ之ヲ三學期ニ分チテ學科ヲ教授シ兼テ實習ヲ課シ後學
年ハ專ラ實習ニ就カシム

第三條 學科課程左ノ如シ

第一學期

修身

解剖學大意

衛生學

看護法

(一般患者)

消毒學

患者運搬法

病室裝置法

繃帶學

第二學期

修身

生理學大意

傳染病大意

醫療器械學

繃帶學

治療介補

(外科、婦人科)

手術介補

(麻醉法)

按摩法

第三學期

修身

生理學大意

傳染病大意

(重要內科的疾患大意)

看護法

(傳染病科、小兒科、產婦人科、妊婦產婦科)

急救處置

治療介補

(灌腸法、皮下注射法、吸入法、水栓、吸角、發泡芥子泥等貼用法、寒溫療法、洗拭及浴法)

藥餌用法

食餌用法

電氣

按摩法

前項ノ外課外トシテ時文、裁縫、作法、並ニ患者食割烹ヲ教授ス

第四條 實習ハ各科外來診察所及各病室ニ於テ看護婦ノ勤務ヲ練習スルモノトス

但實習中ハ本院看護婦勤務規定ニ從ハシム

第五條 看護生ヲ分チテ給費生、私費生ノ二種トス

第六條 看護生募集ノ期日員數及其方法ハ隨時之ヲ廣告ス

第七條 看護生志願者ハ左記各號ノ資格ヲ有スル女子ニシテ入學試驗ニ合格シタルモノタルヘシ

一、品行方正ナルコト

二、身體健全ナルコト

三、高等小學校卒業者若クハ之ト同等以上ノ學力ヲ有スルコト

四、年齡滿十六年以上二十五年以下ナルコト

五、配偶者ナク且家事ニ係累ナキコト

第八條 入學試驗ハ體格検査ニ合格シタルモノニ就キ高等小學校卒業程度ニ依リ左ノ科目ニツキ之ヲ行フ

一、讀書

二、書取

三、作文

四、算術

五應 問

一一六

高等女學校三學年以上修業シタルモノハ體格検査ノミヲ行ヒ無試
驗入學ヲ許ス

第九條 入學志願者ハ第一號書式ノ入學願ニ履歷書及戶籍謄本ヲ添
へ本院ニ差出スヘシ

但第八條第二項ニ依ルモノハ更ニ修業證書寫ヲ添付スヘシ

第十條 入學ノ許可ヲ得タルモノハ入學期日マテニ第二號書式ノ誓
約書ヲ差出スヘシ

保證人ハ男子ニシテ身元確實ナル成年以上ノ戶主二人トシ内一人
ハ仙臺市内ニ居住スルモノタルヘシ

第十一條 入學ノ許可ヲ受ケタル者疾病其他ノ事故ニ依リ期日マテ
出頭スルコト能ハサルトキハ入學延期願ヲ差出スヘシ

但猶豫期間ハ入學ノ期日ヨリ二週間以内トス

第十二條 看護生不得止事情ノ爲メ退學セントスルトキハ保證人二
名ト共ニ連署ノ上附屬醫院長ニ願出テ許可ヲ受クヘシ

第十三條 學年開始ニ當リ新入生ノ缺員アリタルトキハ一ヶ月以内
ニ於テ次點合格者ヨリ之ヲ補充ス

第十四條 看護生ハ所定ノ寄宿舎若クハ各自受持ノ病室ニ宿泊セシ
ム

第十五條 給費看護生ニハ食料ヲ給スル外學資トシテ前學年ハ月額
貳圓以内後學年ハ月額參圓以内ヲ給ス

但疾病其他ノ事故ニ依リ引續キ缺席スルコト六十日ニ至ルトキ
ハ其翌日ヨリ支給ヲ停止ス

第十六條 給費看護生ニハ規定ノ帽服一ヶ年毎ニ各二個ヲ給與シ且
寢具ヲ貸與ス私費看護生ニハ寢具ノミヲ貸與ス

第十七條 看護生疾病ニ罹リ又ハ傷痍ヲ受ケタルトキハ官費ヲ以テ

一一七

治療ス

但シ本院外ニ於テ療養ヲ爲スモノハ此限リニアラス

第十八條 試験ハ學科卒業ノ二種トシ前學年ノ終リニ於テ學科試験ヲ行ヒ合格者ヲ進級セシメ後學年ノ終リニ於テ卒業試験ヲ行ヒ合格者ニハ卒業證書ヲ授與ス

第十九條 給費看護生卒業シタルトキハ引續キ東北帝國大學醫科大學附屬醫院看護婦トシテ滿二ケ年間成規ノ俸給ヲ受ケテ勤務スヘキ義務アルモノトス

私費看護生卒業後引續キ本院看護婦ニ採用セラレタルトキハ給費卒業生ト同等ノ俸給ヲ支給ス

第二十條 看護生ニシテ成業ノ見込ナキモノ又ハ前後兩學年中各所定ノ授業時數各三分ノ一以上缺席シタルモノハ退學ヲ命スルコトアルヘシ

看護生及義務期間中ニアル看護婦ニシテ不都合ノ行爲アルモノ又ハ服務ノ見込ナキモノハ退學又ハ退職ヲ命スルコトアルヘシ

第二十一條 給費看護生ニシテ中途退學ヲ爲ス者若クハ退學ヲ命セラレタルモノ又ハ卒業後義務期間中退職ヲ爲スモノ若クハ免職セラレタルモノハ在學中支給シタル食料及學資ノ全部又ハ一部ノ償還ヲ命ス

但前條及本條中退學又ハ退職ノ事情ニ依リ食料及學資ノ償還ヲ免スルコトアルヘシ

第二十二條 看護生ハ禮節德義ヲ重ンジ且本院ノ諸規則命令ヲ遵守スヘシ

第二十三條 看護生ハ講師、醫員、事務員、舍監、看護婦取締、看護生取締及看護婦ノ指示ニ從ヒ業務ニ服スヘシ

第一號書式

入學願

私儀今般(給費)看護生志願ニ付入學御許可被下度別紙履歷書及戶籍謄本相添へ此段奉願候也

原籍
住所

年月日

氏

名(印)

年月日生

前書ノ者性質善良品行方正ニシテ配偶者及家事ニ係累ナキコト相違無之候也

原籍
住所

保證人氏

名(印)

年月日生

東北帝國大學醫科大學附屬醫院長學位氏名殿

注意 保證人ハ成年以上ノ戸主又ハ親權者タルヘシ

第二號書式

收入印紙 誓約書

私儀今般御院(給費)看護生トシテ入學御許可相成候ニ付テハ妄リニ中途退學致サ、ルハ勿論在學中及服務期間中ハ諸規則御命令ハ堅ク遵守可仕且私一身上ハ保證人ニ於テ處辨可致ニ依リ連署ノ上誓約致候也

原籍
住所

年月日

名(印)

年月日生

者今般御院(給費)看護生トシテ入學御許可相成候ニ付テハ在學

中及卒業後服務期間中ニ於ケル一身上ニ係ル一切ノ事件ハ私共異議ナク御命令ニ從ヒ引受ケ可申依テ本人ト連署ノ上保證致候也

原籍
住所

業

保證人 氏

名印

年 月 日生

原籍
住所

業

保證人 氏

名印

年 月 日生

東北帝國大學醫科大學附屬醫院長學位氏名殿

注意

保證人死亡又ハ其資格ヲ失ヒタルトキハ後繼者ニ於テ改メテ誓約書ヲ差出スヘシ

保證人轉籍住所變更改氏名ノ際ハ遲滯ナク届出ツヘシ



學用患者規程

- 一、患者ニシテ其病症學術研究上須要ト認ムルモノハ之ヲ學用患者トシ官費ヲ以テ治療ス但シ患者ノ希望若クハ本院ノ都合ニ依リ費用ノ幾分ヲ徴收スルコトアルヘシ
- 二、學用患者ノ治療ハ私費患者ト異ルコトナシ
- 三、學用患者ハ入院患者及外來患者ノ二種トス
- 四、入院患者萬一死亡シタルトキハ本人生前ノ情願ニ依リ醫科大學ニ於テ剖檢ニ付シ祭祀料トシテ同學ヨリ左記ノ金額ヲ患者ノ遺族若クハ身元保證人ニ交付ス局所剖檢金五圓七歲未滿金參圓全身剖檢

金拾圓七歲未滿金六圓胎兒剖檢金貳圓五拾錢

五、死體剖檢後ハ遺族又ハ身元保證人ニ於テ遺骸ヲ引取ルヘシ但シ情

願ニ依リ官費ヲ以テ葬祭ヲ行フコトアルヘシ

六、入院ノ許可ヲ受ケタル者ハ入院證剖檢承諾書及戶籍謄本ヲ提出ス
ヘシ

七、入院及外來日數ハ定數ノ範圍内ニ於テ當該醫員之ヲ定ム

八、入院患者ハ醫員ノ承諾ヲ得スシテ猥リニ退院スルヲ許サス

九、學用外來患者ニハ各科醫員ヨリ學用患者許可證ヲ交付スヘシ

一〇、學用患者ハ常ニ學用患者診察券ヲ携帶シ診療請藥ノ際掛員ニ示
スヘシ

一一、前各項ノ外入院患者心得、外來患者心得(費用ニ關スル部分ヲ除ク)
其他本院ノ諸規則ハ學用患者モ亦之ヲ遵守スヘシ

○大學院規程

東北帝國大學大學院規程

第一條 分科大學卒業生ニシテ大學院ニ入ラント欲スル者ハ其ノ攻
究事項ヲ具シ總長ニ願出ツヘシ總長ハ當該分科大學教授會ノ議ヲ
經テ之ヲ許可ス

第二條 分科大學ノ卒業生ニ非ラサル者ニシテ大學院ニ入ランコト
ヲ願出ツル者アルトキハ總長ハ當該分科大學教授會ノ議ヲ經テ其
ノ學力ヲ檢定シ之ヲ許可ス
前項ノ出願者ハ入學檢定料金拾五圓ヲ前納スヘシ但既納ノ檢定料
ハ何等ノ事由アルモ之ヲ返付セス

第三條 大學院學生在學期ハ三ケ年以上五ケ年以内トス但在學中當
該分科大學ニ於テ專心攻究ニ從事シ他ノ業務ニ就クヲ得ス

第四條 大學院醫學科學生ハ攻究料一箇年金三十五圓ヲ前納スヘシ

但シ中途退學スルモ既納ノ攻究料ハ之ヲ返付セス

第五條 大學院學生ニ學術研究旅行ヲ命スルトキハ當該分科大學教授會ノ議ヲ經テ旅費日當ヲ支給スルコトアルヘシ

第六條 大學院學生ニシテ品行不良又ハ攻究ノ實ナシト當該分科大學教授會ニ於テ認ムルトキハ總長之ニ退學ヲ命ス

第七條 大學院學生ハ別段ノ制規アル場合ヲ除ク外總テ東北帝國大學分科大學規則ヲ遵守スヘシ

第八條 大學院學生中學力優秀志操堅實ナル者ニハ特ニ學資ヲ給與スルコトアルヘシ之ヲ特選給費學生ト稱ス

第九條 特選給費學生タルニ適當ナル者アルトキハ當該分科大學教授會ノ議ヲ經テ總長之ヲ命ス

第十條 特選給費學生ノ學資ハ一人月額五十圓以内トシ期間ヲ定メテ之ヲ給ス

大學院醫學科學生ニシテ特選給費學生ヲ命セラレタルモノニハ攻究料ヲ徵收セス

第十一條 特選給費學生ニシテ其資格ニ缺タル者アルトキハ當該分科大學教授會ノ議ヲ經テ總長之ヲ免ス

○東北帝國大學副手規程

- 第一條 分科大學ノ教室實驗場ニ副手ヲ置ク無給トス
但シ特ニ手當ヲ給スルコトアルヘシ
- 第二條 副手ハ大學院若シクハ分科大學ヲ卒業シタル者又ハ分科大學助手タルコトヲ得ル者ノ志願ニ依リ總長之ヲ囑託ス
- 第三條 副手ハ其職掌分科大學助手ニ異ナルコトナク總テ東北帝國大學一般ノ規則ヲ遵守スヘシ
- 第四條 副手ニシテ二ケ年以上職務ニ服シ成績アル者ニハ總長ヨリ證明書ヲ付與ス

○東北帝國大學附屬圖書館規程

- 第一條 東北帝國大學附屬圖書館ハ東北帝國大學(工學專門部ヲ除ク)所藏ノ圖書ヲ處理ス
- 第二條 東北帝國大學附屬圖書館ニ醫科分館ヲ置キ醫科大學所屬ノ圖書ヲ處理ス
- 第三條 醫科分館ニ主任ヲ置キ醫科大學教授又ハ助教授ヨリ總長之ヲ命ス
- 第四條 分館主任ハ總長監督ノ下ニ於テ分館ノ事務ヲ掌理ス
- 第五條 分館主任ハ主管事項中重要ト認ムルモノハ附屬圖書館長ト合議スルモノトス

東北帝國大學附屬圖書館閱覽細則

- 第一條 本館吏員及特ニ規定セル者ノ外書庫ニ入り圖書ヲ檢索シ又ハ出納スルコトヲ許サス

第二條 教授、助教授、講師其ノ他ノ教員ハ書庫ニ入り圖書ヲ検索スルコトヲ得公務上必要ナル場合ニ於テハ其ノ他ノ職員モ亦同シ
學生ニシテ其ノ所屬學科教員ノ検索保認證ヲ有スル者ハ書庫ニ入り圖書ヲ検索スルコトヲ得

第三條 書庫ニ入り圖書ヲ検索シ得タルトキハ直ニ書庫ヲ出テ借覽若クハ借受ノ手續ヲナスヘシ

第四條 書庫ニ入り圖書ヲ検索スル者ハ圖書ノ位置ヲ亂サ、ルハ勿論出納者ノ障礙ヲナサ、ル様注意スヘシ

第五條 閱覽ヲ許可スル時間ハ時々之ヲ揭示ス

第六條 學術研究ノ特志者ニハ本館々長ニ於テ圖書ノ閱覽ヲ許可スルコトアルヘシ

第七條 閱覽室ニ於テ圖書ヲ閱覽セントスル者ハ借覽票ニ所定ノ事項ヲ明記シテ本館吏員ニ提出シ閱覽了レハ直ニ之ヲ返納スヘシ

閱覽室ニ備付ケタル圖書ハ随意閱覽者ノ使用ニ任ス

第八條 閱覽者ハ本細則ノ規定ヲ遵守スヘキハ勿論本館内ノ揭示事項竝本館員ノ指揮ニ從フヘキモノトス

閱覽者ハ公德ヲ重シ總テ他ノ妨害トナルヘキ舉動ヲ慎ムヘシ

第九條 各學科主任教授ハ圖書ヲ借受ケ圖書室ヲ設ケ之ヲ保管スルコトヲ得但シ本館吏員時々出張シテ之ヲ調査ス

前項ノ圖書ハ其ノ借受冊數ヲ制限セス

第十條 參考用トシテ圖書ヲ借受ケ之ヲ館外ニ帶出シ得ル者ハ教授、助教授、講師其ノ他ノ職員若クハ所屬學科教員ノ借受保認證ヲ有スル學生ハ特ニ總長ノ許可ヲ得タル者ニ限ル

前項ニ依ル借受帶出圖書ハ教授、助教授ニアリテハ一員三十冊其ノ他ノ教職員ニアリテハ一員十冊其ノ他ハ一員五冊ヲ以テ制限トス前項ノ制限ヲ超エテ借受帶出セント欲スル者ハ特ニ總長ノ許可ヲ

受クヘシ

第十一條 借受帶出ノ冊數制限ハ洋裝ノモノニ就テ之ヲ定メ和漢裝ノモノハ三冊ヲ以テ一冊ニ充テ圖書等ノ幅或ハ帙ヲナスモノハ一幅或ハ一帙ヲ以テ一冊トス裝釘セサル逐次刊行書ニシテ數號ヲ以テ完冊ヲナスモノハ其ノ一完冊ヲナスマテノ若干號ヲ合セテ一冊ト見做ス

第十二條 第十條ニ依ル圖書帶出期間ハ六十日以内トス

但シ期間内ト雖使用了レハ直チニ之ヲ返納スヘキハ勿論場合ニヨリテハ本館ヨリ之カ返納ヲ要求スルコトアルヘシ

第十三條 諸官廳學校等ヨリ圖書ノ借受ヲ照會スルトキハ差支ナキモノニ限り之ヲ貸付ス

第十四條 圖書ヲ借受帶出セントスルモノハ左ノ手續ヲナスヘシ
各學科圖書室用ノ場合ニハ所定ノ事項ヲ學科圖書室用圖書借受簿

ニ記入シ且ツ之ニ捺印スヘシ

參考用ノ場合ニハ所定ノ事項ヲ參考用圖書帶出票ニ記入シ且ツ之ニ捺印シテ本館吏員ニ提出スヘシ

第十三條ニヨル場合ニハ所要ノ事項並期間ヲ記入シタル證書ヲ本館ニ提出スヘシ

第十五條 第十條ニヨリ借受帶出シタル圖書ハ毎年七月一日ヨリ同月十五日ノ間ニ於テ必ス返納スヘシ

第十六條 停學ノ處分ヲ受ケ又ハ休學ノ許可ヲ得タル學生ハ特別ノ場合ノ外圖書ヲ閱覽又ハ借受帶出スルコトヲ得ス既ニ借受帶出シタル圖書ハ直ニ之ヲ返納スヘシ

第十七條 本館所藏ノ圖書中閱覽ヲ禁シ又ハ借受帶出ヲ禁スル物アルヘシ但シ總長ノ特許ヲ得タル者ニ對シテハ此ノ禁ヲ解ク

第十八條 貴重圖書ノ閱覽ハ貴重圖書閱覽席ニ於テスヘシ

第十九條 閱覽中又ハ借受帶出中ニ於テ圖書ヲ紛失シタル者ハ同一ノ書ヲ以テ辨償スヘシ但シ時宜ニヨリ代金ヲ以テ之ヲ辨償セシムルコトアルヘシ

第二十條 閱覽中又ハ借受帶出中ニ於テ圖書ヲ毀損或ハ汚染シタルモノハ同一ノ書ヲ以テ之ヲ辨償セシメ若クハ之ヲ修繕セシム但シ時宜ニヨリ代金ヲ以テ之ヲ辨償セシムルコトアルヘシ

第二十一條 各學科圖書室用ノ爲借受帶出シタル圖書ヲ紛失毀損又ハ汚染シタルトキハ保管者直ニ其理由ヲ具載シタル始末書ヲ差出スヘシ其ノ情況ニヨリ第十九條又ハ第二十條ヲ適用スルコトアルヘシ

第二十二條 圖書閱覽細則ヲ犯シタル者ハ其ノ輕重ニ從ヒ相當ノ期間閱覽又ハ借受帶出ヲ禁止ス但シ職員ハ總長別ニ之ヲ處分ス

第二十三條 圖書ノ返納ヲ懈リ督促ヲ受ケ猶返納セサルトキハ別ニ

相當ノ手續ヲ經テ之ヲ處分ス

第二十四條 本細則ハ選科生ニモ之ヲ適用ス

○東北帝國大學附屬圖書館醫科分館規則

第一條 醫科分館ハ醫科大學所屬ノ圖書ヲ處理スルモノトス

第二條 圖書ノ出納ハ圖書館吏員之ヲ掌ル

第三條 醫科分館ニ中央圖書室及閱覽室ヲ設ケ醫學一般ニ涉ル圖書及數教室共用ノ圖書ヲ陳列保管ス

第四條 前條以外ノ圖書ハ之ヲ教室內ニ置キ教授ヲシテ監守セシム

第五條 中央書庫ニ入リテ圖書ヲ檢索シ得ルモノハ教授、助教授、講師、藥局長及教授ノ委任ヲ受ケタルモノニ限ル

第六條 圖書ヲ借受ケ帶出シ得ルモノハ教授、助教授、講師及藥局長ニ限ル

借受冊數ハ一名十五冊(一冊又ハ一帙ヲ)超過スルコトヲ得ス

第七條 圖書ヲ借受ケ帶出セントスルトキハ所定ノ用紙ニ記入捺印スルコトヲ要ス

第八條 圖書貸出期間ハ三週間以内トス但未タ編綴セサル新刊雜誌ハ二週間以内トス

第九條 貸出圖書ハ時宜ニ依リ期間内ト雖モ返戻セシムルコトアルヘシ

第十條 新着雜誌ハ教室備付ノモノニアリテハ十五日間其他ノモノニアリテハ二ヶ月間之ヲ中央圖書室ニ陳列シ帶出ヲ許サス但中央圖書室ト重複スル教室備付ノモノハ此限ニアラス

第十一條 閱覽室ニ於テ圖書ヲ閱覽セントスル者ハ借覽票ニ所定ノ事項ヲ明記シテ館員ニ提出シ閱覽終リタル圖書ハ直ニ之ヲ返付スヘシ

閱覽室内ニ備付アル圖書ハ閱覽隨意トス閱覽時間ハ時々之ヲ揭示

ス

第十二條 東北帝國大學職員以外ノ學術研究篤志者ニシテ圖書ノ閱覽ヲ請フモノアルトキハ分館主任ニ於テ許可ヲ與フルコトアルヘシ

閱覽手續ハ前條ヲ準用スルモノトス

第十三條 閱覽者ハ本規程ヲ遵守スヘキハ勿論館内ノ揭示事項並ニ館員ノ指揮ニ從フヘキモノトス

第十四條 諸官廳學校等ヨリ圖書借受ノ照會アルトキハ差支ナキモノニ限り分館主任之ヲ許可ス此場合ニ於テハ所要ノ事項並ニ借受期間(三週間以内)ヲ記入セシ借用證書ヲ分館ニ提出スルモノトス

第十五條 閱覽者又ハ借受者ニ於テ其圖書ヲ紛失毀損又ハ汚染シタルトキハ同一ノ圖書ヲ以テ辨償セシム但時宜ニ依リ代金ヲ以テ之ヲ辨償セシメ又ハ修繕費ヲ負擔セシムルコトアルヘシ

第十六條 第四條ニ依リ保管セル圖書ヲ紛失毀損又ハ汚染シタル場合ハ保管者ヨリ其旨ヲ詳記シタル始末書ヲ提出スルモノトス其事由ニ依リテハ前條ヲ適用スルコトアルヘシ

○理科大學 自大正七年九月學年ニ於ケル授業擔任 (同職中ノ氏名ハ就職ノ順ニ掲グ)
至大正八年七月
無機化學(化一年)化學研究實驗(化三年)

教 授 理學博士 小川 正孝

理論化學物三、化二年)化學特別講義(化三年)化學實驗(化二、三年)

教 授 理學博士 片山 正夫

微積分(數一、物一年)微積分演習(數一、物一年)實用數學(數二、三年)數學研究(數三年)

教 授 理學博士 林 鶴 一

座標幾何學(數一、物一年)座標幾何學演習(數一年)實變數ノ函數論(數二年)整數論及代數學(數二、三年)數學演習(數二年)

教 授 理學博士 藤原松三郎

物理學通論(數一、物一、化一、地二年)計算法(數一、物一年)物理學科特選題目(宇宙觀、地震學(物三年)物理學實驗(物一、三年))

教 授 理學博士 日下部 四郎太

物理學各論(熱傳導論、氣體論)(物二年)(熱力學)(物一年)物理學演習(物三年)物理學
科特選題目(物質ノ磁性)(物三年)物理學實驗(物二、三年)

教 授 理學博士 本多光太郎

有機化學(應化一、化二、二年)有機化學實驗(應化一年)化學實驗(化二、三年)化學特
別講義(化三年)

教 授 理學博士 真島 利行

力學(數二、物二年)力學演習(數二、物二年)物理學各論(音響學)(數三、物三年)理論
物理學研究(物三年)應用力學(應化一年)

教 授 理學博士 愛知 敬一

地質學(地一年)火山學(地二年)層位學(地二年)層位學實驗(地二年)東亞地質(地三年)

教 授 理學博士 矢部 長克

物理學各論(電磁氣學、光學)(數二、物二、三年)物理學演習(物二年)物理學科特選題

目(最近理論物理學諸問題)(物三年)

教 授 理學博士 石原 純

複素變數ノ函數論(數二、物二年)總合幾何學(數二、三年)數學演習(數二年)特選題目
(數二、三年)

教 授 理學博士 窪田 忠彦

礦物學(地一年)礦物學實驗(地一年)火山學(地二年)岩石學(地二年)岩石學實驗(地二
年)應用地質學(地三年)應用地質學實驗(地三年)

教 授 理學博士 神津 叔祐

製造化學(化二、應化一、二年)製造化學實驗(應化二年)工業分析(應化二年)

教 授 工學博士 井上 仁吉

分析化學(化一、應化一年)無機化學(應化一年)化學實驗(化一年)分析實驗(應化一年)

教 授 理學士 小林 松助

應用微分方程式論(物二年)物理學各論(幾何光學)(物三年)

助教授 理學士 大久保準三

製造化學(化二、應化一、二年)工業分析(應化二年)

助教授 工學士 原 龍三郎

理論化學(應化一年)物理化學實驗(應化二年)化學特別講義(化三年)

助教授 理學博士 山崎 榮一

代數解析(數一年)特選題目(數二、三年)

助教授 理學士 小島 鉄藏

植物學實驗(化二年)生物學(地一年)生物學實驗(地一年)

講師 理學士 安田 篤

獨逸語(科外)

講師 文學士 登張信一郎

佛(蘭西語科外)

講師 師 クロード、ジャック

獨逸語(科外)科學概論(論科外)

講師 師 文學博士 田邊 元

物理學科特選題目(氣象學)物二、三年)

講師 師 理學博士 岡田 武松

古生物學(地二、三年)古生物學實驗(地二、三年)

講師 師 理學博士 松本彦七郎

應用鑛物學(應化一年)應用鑛物學實驗(應化一年)

講師 師 理學士 岩崎 重三

製造化學(應化二年)

講師 師 工學士 加田 善助

仙臺市附近ノ地質(地二年)地質學ノ一部(地一年)東亞地質ノ一部(地三年)地質學實

驗(地一年)

講師 師 理學士 早坂 一郎

化學分析(物一、地一年)

講師 師 理學士 佐古 眞一

物理學實驗(化一年)

講師 師 理學士 郡山 信

化學特別講義(化三年)

講師 理學士 久保田 勉之助

製造化學(應化二年)

講師 工學士 中野美知磨

鑛物學ノ一部(地一年)鑛物學實驗(化二、地一年)應用地質學(地三年)應用地質學實

驗(地三年)

講師 理學士 渡邊萬次郎

地質學實驗(地一年)層位學ノ一部(地二年)

講師 理學士 青木廉二郎

數學力學(應化一年)

講師 理學士 三枝彦雄

力學演習(數二、物二年)

講師 理學士 遠藤美壽

寫真化學(應化二年)

講師 工學士 鎌田彌壽治

微分方程式論(數三年)數學(化一年)

授業擔任 理學士 柴山本彌

電氣工學大意(應化二年)電氣工學實驗(應化二年)

授業擔任 工學士 平山 毅

生物化學(化二年)

授業擔任 醫學博士 井上嘉都治

地質學實驗(地一年)

授業擔任 工學士 鶴見 一之

機械工學大意(應化一年)

授業擔任 工學士 瀬戸慶之進

物理學科特選題目(電氣工學)(物三年)

授業擔任 工學士 八木 秀次

物理學實驗(數一年)

助手 理學士 曾 福 武

岩石學實驗(地二年)

助手 理學士 赤岡純一郎

鑛物學實驗(地一年)

實驗補助 理學士 吉田新次郎

化學機械學(應化二年)

未定

冶金學大意(應化二年)

未定

製造冶金學(應化二年)

未定

○概況

理科大學附屬觀象所

理科大學物理學科ニ於テ學生ノ實地授業並ニ研究ノ必要上天象地象及ヒ氣象等ノ觀測ヲ成ス爲メ宮城縣名取郡茂ケ崎村(仙臺市外向山)ニ觀象所ヲ設ケ大正二年度ヨリ觀測ヲ開始ス

主要ナル建物ハ子午儀室、赤道儀室及ヒ本館ノ三個ニテ本館ニハ地象觀測ノ爲メ恒温地中室ヲ設ケ各種器械中ノ重要ナル者ハ第一バンベルグ製ノ子午儀筒口直徑八十耗、第二ツアイス製ノ赤道儀筒口直徑百三十耗、第三キーヘルト氏水平動地震計、第四キーヘルト式上下動地震計等ナリ

○地質學教室博物館

地質學教室所藏ノ標本ハ之ヲ大別シテ一般地質學用、古生物學用、岩石

鑛物學用、應用地質鑛物學用トシ夫々教授用、實驗用及參考用等ニ分チ教授用標本ハ講堂準備室ニ實驗用標本ハ學生實驗室ニ參考用標本ハ之ヲ博物館ニ配置貯藏ス博物館ハ現今經費ノ都合上其體裁ヲ具フルニ到ラサルモ期ヲ見テ其整備ヲ圖ラントス標本中歐米所産ノモノハ尙不完全ナルヲ免レスト雖一般設備トシテ其形ヲナセルアルノミナラス佐川前教授及矢部教授ノ在外中採集セルモノモ尠カラステ目下教授上ニ差支ナシ唯内國所産ノモノ就中地質學、古生物學及岩石學標本ニ至リテハ之ヲ購入スヘキ途ナキヲ以テ漸次採集シテ其完備ヲ期セントス唯古生物學標本ハ矢部教授ノ私藏セル約千五百個ヲ基礎トシ昨年開室以來汲々トシテ蒐集ニ勉メツ、アリテ稍々見ルニ足ラシカ新設サルヘキ火山學用標本ニ至リテハ其蒐集全ク未來ノ一事業ニ屬ス應用地質鑛物標本ハ既ニ各地鑛山ノ好意ヲ以テ寄贈セラレタルニヨリ其基礎ヲ得タルハ感謝スル所ナリ

採集及寄贈標本ヲ除キ購入セル内外國產標本點數ヲ舉クレハ

一、外國產岩石標本 二千二百餘

一、外國產鑛物標本 二千五百餘

一、外國產應用鑛物標本 八百餘

一、外國產地質古生物標本 四千四百餘

一、日本產岩石標本 二百五十餘

一、日本產鑛物標本 六百五十餘

一、キープ氏外國產貝類標本 二千種

等ニシテ其内著名ナル二三ヲ指摘スレハ鑛物標本ニハ

天青石(加奈太產)

電氣石(カリフォルニア產)

ペニトイド(南米產)

硫黃(伊太利產)

螢石(獨逸產)

重晶石(埃地利產)

紫石昌(ブラジル產)

クロコイト(露西亞產)

ワベリット(獨逸產)

古生物標本ニハ

イクシヲサウルス(獨逸產)

グリプトドン脊甲(南米產)

ウルサススヘレウス頭骨(埃地利產)

化石象(印度シバリツク產)

パンヲマストドン(模型)

プロゾイグロドン(模型)

シバセウリム(模型)

等ナリ

一六〇

○
數學教室標本室

數學標本室ニハ授業用並ニ研究用ノ爲メ次ノ如キ標本模型器械ヲ藏ス

二次曲面、三次曲面、クンマー氏曲面、特異切平面ヲ有スル四次曲面、デユバン氏「サイクライド」三次及ヒ四次ノ線織曲面、二重線ヲ有スル四次曲面、直線系ノ十二次焦曲面、双曲線體及ヒ拋物線體ノ中心曲面、「スルシテム」模型、拋物線的直線群ノ六次極限曲面、「シリンドロイド」第一種及ヒ第二種ノ空間四次曲線ト之ニ關スル可展曲面、螺線曲面、極小曲面、「カテノイド」種々ノ曲率ヲ有スル回轉曲面及ヒ螺線曲面、「トラクトリツス」回轉曲面、漸近曲線ヲ示ス回轉面、錐狀節點ヲ示ス回轉曲面、楕圓體上ノ一點ヲ通過スル測地線ノ包線ヲ示ス模型、球面上ノ質

點ノ徑路ヲ示ス模型、球面上ノ懸鍵線ヲ示ス模型、平面三次曲線ノ球面上ノ射影ヲ示ス模型、空間曲線ノ彎曲ヲ示ス模型、曲線ノ楕圓點、雙曲線點及ヒ拋物線點ノ模様ヲ示ス模型、又其ノ楕圓點ニ於ケル直截面ノ曲率圓ノ作ル四次曲面、又其ノ拋物線點ニ於ケル吻切曲面ヲ表ス三次曲面、正多面體ニ關スル模型、正多面體ニ對應スル球面ノ區分ヲ示ス模型、空間區域ノ正則區分ヲ示ス模型、楕圓體面ト球面トノ角眞射影ヲ示ス模型、球面上ノ直交線系ヲ示ス模型、浮彫射影ヲ示ス模型、ポイ氏曲面リーマン氏曲面、有理函數初等超越函數楕圓函數楕圓積分ノ模様ヲ示ス模型、四次及五次代數方程式ノ判別式曲面、楕圓體ノ製作ニ關スル模型、楕圓ニ關スル「ダンデリン」氏定理ヲ示ス模型並ニ其應用ニヨリ圓錐曲線ヲ畫ク器械、楕圓定規、圓弧多角形ニ關スル模型、反轉機模型、プラニグラフ、プラニ、メター、「ブルンスヅキガ」計算機「メルセデ」計算機、波面ノ石膏模型五種、擺線生成ノ模型、圓ノ伸開線生

成ノ模型、空間三次曲線ノ模型ホロブター、定幅曲線ノ模型等ニシテ
模型ノ多クハ石膏製、又ハ絹絲製ナルガ中ニ眞鍮線製、アルミニウム
線製、紙製等ヲ含メリ

○ 病理學教室標本貯藏室

病理學教室所屬標本ハ、人体材料、寄生虫、害虫、毒蛇等及ヒ實驗ニ由リテ
得タル病的動物標本ヲ合シテ總計二千三百九十二個、大正七年十一月
末現在ヲ算シ中ニハ極メテ貴重ナルモノモアリ、此等標本ハ、開費日尙
淺キタメ各方面ニ亘リテ餘リアリトハ稱スル事ヲ得サレトモ、授業、講
演等ニハ些ノ支障タニナシ、標本中、舊醫學專門部ヨリ繼承セルモノモ
今日ニテハ其數既ニ極メテ少ク、大部分ハ醫科大學開始以來蒐集セル
モノニシテ、別ニ外國及本邦ノ他ノ病理學教室ヨリ贈與サレタルモノ
アリ

猶將來ニ於テハ一層之カ採集、撰擇、製作等ニ努メ以テ他日ノ研究資料
トナシ、又一面東北地方ニ於ケル特殊疾病ノ有無或ハ疾病蔓延狀況等
ノ調査材料トナサント試ミツ、アリ
標本中主要ナルモノハ

- 神經中樞 四百有餘個
- 呼吸器系統及縱隔竇 二百四十二個
- 循環器系統 百二十九個
- 造血諸臟器 百九十個
- 內分泌臟器 百十二個
- 消化器系統 二百四十六個
- 肝及脾 百八十一個
- 女子生殖器及妊娠異常 百七十四個
- 男子生殖器 五十三個

泌尿生殖器 百五十四個
 結石 五十有餘個
 寄生虫等 四十六個
 腫瘍 百五十有餘個
 畸型兒、畸型腫等 二十餘個

○ 東北帝國大學附屬圖書館

東北帝國大學附屬圖書館ハ明治四十四年六月十四日本大學内ニ創設セラレタル東北帝國大學圖書館ヲ大正五年六月七日勅令第五百十九號ヲ以テ改稱セラレタルモノニシテ東北帝國大學(工學專門部ヲ除ク)ニ於ケル圖書ヲ貯藏處理シ別ニ醫科分館ヲ置キ醫科大學所屬ノ圖書ヲ貯藏處理シ以テ學内一般ノ用ニ供ス而シテ特ニ各科ノ便宜ヲ圖リテ各科所屬ノ圖書ハ之ヲ各教室ニ配布シ各別ニ圖書閱覽室ヲ設ケ職

員學生ヲシテ自由ニ之ヲ閱覽セシム

大正七年十月一日ノ調査ニ依レハ本館及分館所藏ノ圖書ハ和漢洋書合計四萬四千七百冊ニシテ内和漢書一萬一千八百三十四冊洋書三萬二千八百六十六冊ナリ此外ニ別項所載ノ荒井泰治ノ寄附ニ係ル獎學資金ヲ以テ購入シタル文學博士狩野亨吉舊藏書中既著整理濟ノモノハ和漢書二萬千七百四十六部七萬一千九十七冊アリ又伊達伯爵ヨリ寄託ノ和算書五百〇三冊ナリ
 篤志者ヨリ本學ニ寄贈セラレタル圖書ハ其冊數七千九百三十冊ニシテ内和漢書四千二百二十一冊洋書三千八百〇九冊ナリ本學ハ各寄贈者ノ特志ニ對シ深厚ノ謝意ヲ表スルト同時ニ該圖書ニハ寄贈者ノ姓名ヲ録シ永ク本學附屬圖書館ニ保存シ學術研究ノ資料ニ供ス

○ 給水其他特別設備

仙臺市ハ未タ上水道ノ施設ナキヲ以テ水源ハ地勢上コレヲ井水ニ仰カサルヘカラス然レトモ理科大學ハ其構内ニ穿井シテ水量潤澤ナルモノヲ得サリシヲ以テ隣接セル第二高等學校構内ニ在ル水量豊富ナル一井ヲ以テ水源トナセリ即チ此水ヲ電氣發動機ヲ裝置シタル「ポンプ」ニヨリ地下ノ鐵管ヲ通シテ本學化學教室東側ノ貯水池ニ導ク貯水池ハ長幅深トモ各十尺ナリ又醫科大學ハ新ニ穿井シテ貯水池トナス此貯水池ハ長サ十八尺幅十二尺深サ十三尺ナリ各貯水池ノ上ニ徑五呎高十二呎ノ圓筒狀ヲナシ二分ノ一時ノ厚サアル軟鋼板ヨリ成レル氣罐ヲ安置シ之ニ電氣發動機ヲ裝置シタル「セントリフューガルポンプ」ヲ附シ貯水池ノ水ヲ罐内ニ送入ス罐内ノ空氣壓縮セラレテ壓力計三氣壓ヲ示スニ至レハ自働的ニ電流遮斷シ「ポンプ」ノ作用止ム罐内ノ水ハ氣罐ノ底部ヨリ地下ノ鐵管ヲ通シテ各室ニ給セラル今使用ニヨリテ水量ヲ減シ罐内ノ氣壓二氣壓半ニ減スレハ

再ヒ自働的ニ電流通シポンプ活動ス此裝置ニヨリテ理科醫科各大學内ハ地上約七十五尺乃至九十尺ノ處ニ水槽ヲ置キタルト略ホ同一ノ水壓アル給水ヲ得テ諸般ノ實驗ヲ支障ナク行フヲ得

當學所在地ノ如キ寒地ニシテ冬期凍結ノ憂アル所ニハ右ハ最適當ノ設備ナルコトヲ信セント欲ス

理科大學化學科ニ於テハ專ラ火災ノ危險ヲ豫防スル爲メ爐室、電爐室、製造室並ニ地下倉庫ヨリ成ル一棟ノ煉瓦建コンクリート床ノ建物ヲ本館ヨリ分離シテ建築セリ

爐室ニハ燃燒爐封管爐「マツフル」爐等ヲ置キ尙其一隅ニ一萬「ボルト」交番電流ヲ通スル強力ナル「オゾン」發生機ヲ置ケリ電爐室ノ設備ハ未完ナルカ各種電氣爐ヲ裝置セン計畫ナリ製造室ニハ石板及ヒ鐵製ノ實驗臺ヲ置キ天井ヲ「アスペスト」スレートニテ張り萬一火ヲ失スルコトアルモ大事ニ至ルナク他ニ災ノ及フナカラシムコトヲ期セリ容易ニ

火ヲ失スヘキ藥品ヲ多量ニ使用シテ製造ニ從事スル必要アルトキハ必ス此室ニ於テナス
 地下倉庫ハ容易ニ燃燒スヘキ有機藥品其他燐等ノ危險品ヲ藏スル所ニシテ一切火氣ヲ近クス其一隅ニ氷室アリ地上ヨリ直接ニ冬期ノ氷雪ヲ投入シテ貯藏シ得ル如キ設備シアリ

醫科大學ニ於テハ研究其他ニ多量ノ清水必要ナレトモ未タ市ニ上水設備ナキヲ以テ構内適當ナル場所ヲ撰定シ長十五尺巾十二尺深十二尺ノ穿井ヲナシ貯水池ヲ兼ネ理科大學ト同一ナルポンプニ依リ各室ニ給水セルモ降雨少ナキ時季ニアリテハ涸渴シ授業及研究上支障ヲ生スルコト不少依テ昨年度ニ於テロータリ式ニ依ル鑿井ヲ企圖シ試掘セシニ鑿掘ノ深サ地下三百七十六尺ニシテ上部内徑八吋下部徑六吋鐵管ヲ井側トシ水脈ニ當ル部分ニハ水濾管ヲ接合シ尙上部五十尺ハ内徑十吋鐵管ヲ以テ二重トナシ内外ニコンクリートヲ填充シ以テ上

部不良水ノ浸入ヲ豫防セリ然ルニ湧水ノ水頭ハ地下五十尺ノ所ニシテ夫レ以上噴水ノ餘力ナキヲ以テ壓搾空氣ポンプヲ裝置シ三吋ノ揚水管及ヒ一時ノ空氣管ヲ地下百七十尺ニ挿入十馬力ノ電動機ヲ用ヒテ揚水セシニ噴水洶々瀑ノ如ク其量一晝夜約四千石ヲ算ス之レニ依リ醫科大學全部及ヒ豫テ水量缺乏ナリシ附屬醫院ニモ送水シテ尙數倍ノ餘裕ヲ生シ始メテ完全ナル給水ヲナスコトヲ得タリ

○ 醫科大學附屬醫院

醫科大學附屬醫院ハ元宮城縣立宮城病院ヲ充用シタルモノニシテ明治四十一年二月縣ノ起工ニ係リ將來醫科大學附屬醫院タルヘク設計シ同四十四年三月完成シタリ大正二年四月宮城縣ヨリ東北帝國大學ニ寄附シ醫學專門部附屬醫院ニ充テラレ大正四年七月醫科大學ノ創設ト共ニ醫科大學附屬醫院トナレルモノナリ看護婦寄宿舎ハ市内有

志者ノ提供ニ係ルモノヲ借入使用ス敷地一萬九千五百二十五坪七合
 三勺建坪四千五百三十二坪棟數三十四棟ニシテ其棟數ヲ區別スレハ
 左ノ如シ

- | | | |
|-----------|---|---|
| 一、本館並ニ醫療室 | 一 | 棟 |
| 二、病 舍 | 六 | 棟 |
| 三、藥 局 | 一 | 棟 |
| 四、手術室 | 二 | 棟 |
| 五、機關室 | 一 | 棟 |
| 六、炊事場 | 一 | 棟 |
| 七、浴 場 | 三 | 棟 |
| 八、氷 室 | 一 | 棟 |
| 九、醫 局 | 二 | 棟 |
| 十、小使室 | 一 | 棟 |

- | | | |
|-------------|---|---|
| 十一、附添婦監督室 | 一 | 棟 |
| 十二、治療浴室 | 一 | 棟 |
| 十三、裁縫室 | 一 | 棟 |
| 十四、寢具入室 | 一 | 棟 |
| 十五、門衛所 | 二 | 棟 |
| 十六、供待及防火器置場 | 一 | 棟 |
| 十七、賣 店 | 一 | 棟 |
| 十八、倉 庫 | 一 | 棟 |
| 十九、薪炭置場 | 一 | 棟 |
| 二十、防火器置場 | 一 | 棟 |
| 二十一、看護婦寄宿舍 | 一 | 棟 |
| 二十二、屍體置場 | 一 | 棟 |
| 二十三、汚物燒却場 | 一 | 棟 |

二十四、傳染病患者浴室

一棟

前記ノ内手術室ハ外科ト婦人科トニ分タレ外科ハ内臓手術室ト外科手術室トニ分タレ其内容ヲ舉クレハ左ノ如シ
婦人科手術室

二重屋根ノ分亞鉛引鐵板葺換氣塔銅板張リ避雷針付他ハ「スレート」葺床「セメント」コンクリート「叩キ」人造蠟石上塗り内外ペンキ塗り仕上ニシテ左記ノ各室ヲ有ス手術室内部ニ鐵製傍觀臺(回轉自在)ヲ備ヘ學生ノ實習ニ便ナラシム

研究室、小手術室、消毒室、浴室、分娩室、準備室、魔酔室、學生昇降口等

外科手術室

内部床總體人造蠟石ナリ此建物ハ舊病院構内在來ノ手術室ヲ移築シタルモノニシテ二層屋根網入硝子葺屋上ニ換氣塔及避雷針付内部手術場周圍三面ニ鐵骨階段席ヲ備ヘ學生實習ノ便ニ供ス

内臓手術室

内部床板張コンクリート叩キ人造蠟石上塗腰通天井張内外木部及壁面ペンキ塗仕上ニシテ北方ニ傍觀席ヲ設ケ學生ノ實習ニ便ナラシム附屬室ニハ左ノ各室ヲ有ス

機關室、準備室、魔酔室、浴室、消毒室、磨工室、溜室、暗室、機械室

病舎ハ六棟内科三棟外科二棟産科婦人科一棟其他眼科、小兒科、皮膚科、耳鼻咽喉科ハ内外科、産科婦人科病棟ヲ共用シ傳染病患者ノ爲ニハ特別病舎ヲ置ク病床ハ四百四十三名ヲ收容スルヲ得之ヲ各科ニ區別スレハ左ノ如シ

内科

百九十一名

外科

百名

眼科

二十四名

産科婦人科

四十名

小兒科 二十四名
 皮膚科 二十四名
 耳鼻咽喉科 二十四名
 傳染病室 十六名
 合計 四百四十三名

現在ノ學用患者ノ收容ハ約百名ヲ限度トス
 大正七年九月末日現在入院患者ノ數ヲ舉クレハ左ノ如シ

科別	種類	官	費	私	費	計
內科			三四		一四七	一八一
外科			二〇		七一	九一
眼科			四		一七	二一
產科婦人科			九		二三	三二

小兒科			五		一三	一八
皮膚科			七		一三	二〇
耳鼻咽喉科			三		一六	一九
合計			八二		三〇〇	三八二

大正六年十月一日ヨリ大正七年九月卅日マテ一箇年間外來患者ノ數ヲ舉クレハ左ノ如シ

種類	官	費	私	費	計
新來患者		一、九七三		二六、二九六	二八、二六九
再來患者		二九、六九二		一〇九、一五八	一三八、八五〇
合計		三一、六六五		一三五、四五四	一六七、一一九

火防ノ設備

防火用導水管ヲ貯水槽ヨリ本館及各病室ノ階上階下十六箇所ニ設ケ防火栓ヲ備ヘ以テ火防ノ用ニ供シ院内各所ニ電燈ヲ點シテ洋燈等ヲ全廢シ又炊事及暖房用等ニハ蒸汽ヲ使用シテ炭火ノ使用ヲ禁シ以テ火災ノ憂ナカラシム

給水

給水用井戸ハ院ノ敷地内ニ三箇所アルモ毎歲冬季ニ至リ水量激減シ不便不尠ヲ以テ去四年十二月敷地内ニ井戸壹個所ヲ増設シ又醫科大學ニ於テモ昨年新ニ鑿井シ其水量豊富ナルヲ以テ補水ノ量大ニ増加シタリ貯水槽ハ鐵板製ニシテ水量六十五石ヲ容ルヘク煉瓦臺上五十呎ノ高所ニ置キ鐵管ヲ以テ本館及各病室手術室浴室炊事場其他給水ヲ要スル建物ニハ全部導水ノ設備ヲナセリ

蒸汽汽罐

蒸汽汽關ハ多管式蒸汽汽罐三箇約二百十馬力ヲ備ヘ揚水ポンプ暖房炊事洗濯蒸汽浴其他諸器械ノ動力等ニ供ス

浴室

浴室ハ全身浴頭浴體浴肛門浴脊髓浴ヲ兼ネタルモノ射浴温水若クハ冷水ヲ放射スル誘導管ヲ用フ海草浴電氣浴砂浴等ノ設ケアリ以上ノ外洗濯器消毒機乾燥機等ヲ裝置ス

炊事場

東西各三號病室ニ連絡スル廊下ノ中央ニアリ炊事場内ニハ蒸飯器排氣貯槽食器消毒器蒸汽賄用鍋大小七箇ノ設備アリテ凡テ病院ノ炊事ハ此所ニ於テ調理ヲナス但シ貯槽蒸溜水ハ賄所雜用ニ供ス



理科報告

第一集 數學科、物理學科、化學科ノ部

第一卷第一號(明治四十五年一月發行)

一、原素ノ磁氣係數ト溫度トノ關係(獨文)

理科大學教授 理學博士 本多光太郎

一、ルガ奇素數ナル場合ニ於ケル不定方式 $x^2 + y^2 = z^2$ ノ不能ニ就テ(英文)

理科大學教授 理學士 林 鶴 一

一、「フェルマー」ノ最終ノ定理ニ就テ(英文)

同

一、「アニリン」ノ酸化ニ就テ(獨文)

理科大學教授 理學博士 眞島利行

一、カナダ沿海ニ於ケル海水ノ幅振動ニ就テ(英文)

東京帝國大學助手 理學士 青木芳彦

理科大學教授 理學博士 本多光太郎

カナダ 潮沙 觀測 課長 ダブリュ、ベル、ダウソン

第一卷第二號(明治四十五年四月發行)

一、素量說ニ就テ(獨文)

理科大學助教授 理學士 石 原 純

一、線狀積分方程式論ニ就テノ二三ノ附言(獨文)

理科大學教授 理學士 藤原松三郎

一、二次曲面ノ非「ユークリッド」的性質

理科大學助教授 理學士 窪田忠彦

一、「ハイパボリック」幾何學ニ於ケル「トレミー」ノ定理ノ擴張

同

第一卷第三號(大正元年九月發行)

一、漆ノ主成分ニ就キ第二報(獨文)

理科大學教授 理學博士 眞島利行

一、「エレオステアリン」酸ノ接觸的還元ニ就テ(獨文)

理科大學教授 理學博士 眞島利行

理科大學助手 理學士 岡田徹平

一、原子量ノ性質ニ就テ(英文) 理科大學教授 理學博士 片山正夫

二、「トリアナイト」ノ組成ニ就テ(英文)

理科大學助教授 理學士 小林松助

第一卷第四號(大正元年十二月發行)

一、高溫度ニ於ケル鐵及ヒ鋼鐵ノ變態ニ就テ(獨文)

理科大學教授 理學博士 本多光太郎

大學院學生 理學士 高木 弘

二、復氷ニ就テ(英文)

理科大學助手 理學士 鈴木清太郎

第一卷第五號(大正二年三月發行)

一、高溫度ニ於ケル鐵、鋼鐵「ニツケル」コバルト」ノ附磁係數ニ就テ(獨文)

理科大學教授 理學博士 本多光太郎

大學院學生 理學士 高木 弘

一、猪苗代湖水ノ靜振ニ就テ(英文)

理科大學物理學科第二學年學生報告

第二卷第一號(大正二年七月發行)

一、二元素ヨリ成ル合金ノ磁氣、第一回報告(獨文)

理科大學教授 理學博士 本多光太郎

理科大學助手 理學士 曾 禰 武

一、土壤及砂ノ磁氣ニ就テ(英文) 大學院學生 理學士 高木 弘

一、二三元素ノ熱磁氣的性質ニ就テ(獨文)

理科大學教授 理學博士 本多光太郎

理科大學助手 理學士 曾 禰 武

一、「チオフアンタス」近迫ニ就テ(英文)

理科大學助教授 理學士 掛谷宗一

一、羰和ニヨル二元形式ノ表示ニ就テ(獨文)

理科大學教授 理學士 藤原松三郎

一、複週期函數ニ關スル「リュウヴィル」及ヒ「ブリオール」「ブリーケー」ノ定理ノ擴張(英文)
理科大學教授 理學博士 林 鶴 一

第二卷第二號(大正二年八月發行)

一、高溫度ニ於ケル強磁性體ノ熱現象ト磁氣變化トノ關係(獨文)

理科大學教授 理學博士 本多光太郎

一、「ローレンツ」變形並ニ若干ノ幾何學的説明ニ就テ(英文)

理科大學助手 小倉金之助

第二卷第三號(大正二年九月發行)

一、器内ニ於ケル水ノ振動(英文)

理科大學教授 理學博士 本多光太郎
理科大學助手 松下德次郎

一、高溫度ニ於ケル磁鐵礦ノ磁氣ノ變化ニ就テ(英文)

大學院學生 理學士 高木 弘

一、無水亞硫酸ト「アムモニア」ノ反應生成物ニ就テ(英文)

理科大學教授 理學博士 小川正孝
理科大學助手 青山新一

第二卷第四號(大正二年十二月發行)

一、十和田湖ノ靜振ニ就テ(英文)

理科大學物理學科第三學年學生報告

一、相對說ノ論議ニ就テ(獨文)

理科大學助教授 理學士 石原 純

一、大氣中ニ於ケル放射性物質ノ量ニ就テ(英文)

理科大學物理學科學生 佐藤進三

一、數種ノ日本產礦物ノ熔融點ニ就テ(英文)

理科大學物理學科學生 山下安太郎
真島正市

第二卷第五號(大正三年二月發行)