

0 1 2 3 4 5 6 7 8 9 10 11 12 13 14 15

423  
93

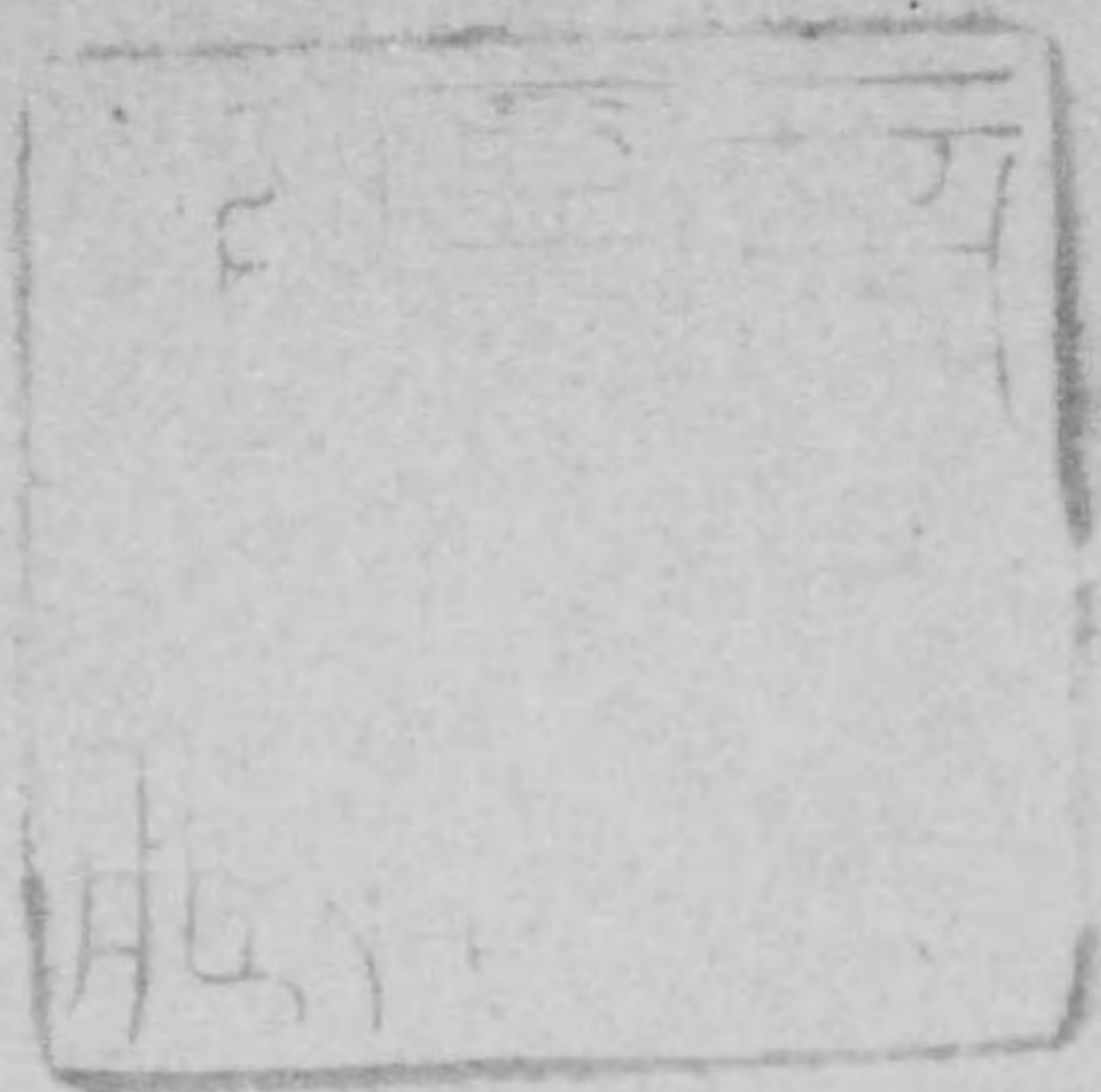
不詳  
漢書卷之九十四

423

93

千葉縣  
演習林  
森林被害寫真帖

423



大正  
11. 4. 25  
内交

第一圖

圖ハ第二十六林班。小班杉造林地(全面積七反六畝步)  
カ大正元年二月雪害ヲ被リタル當時ノ狀況。當時林齡  
二十八年、被害全林ニ涉リ其ノ中一團地ヲ爲シテ圖ノ  
如キ被害ヲ見タル部分約一反步餘、全被害木數二千有  
餘本ヲ算ス、被害ノ原因ハ當時ノ積雪尺餘ニシテ林内  
風ノ爲ニ三四尺ノ高サニ堆積シタル箇所尠ナカラス  
蓋シ當地附近稀有ノ大降雪ナリシコトニ基ツクハ勿  
論ナリト雖事業ノ都合上十分ナル間伐及ヒ枝打ノ作  
業ヲ施行セサリシコト亦被害ノ一因ナリ、由來暖地ニ  
於テハ雪片多クハ大ニシテ樹冠上ニ堆積シ易ク從テ  
立木度大ニ且枝打間伐等ノ作業等閑ニ附セラレル場  
合ニ於テ杉扁柏等ノ造林地ハ屢々本圖ノ如キ被害ヲ  
見ル



四ノ森書を見、ハ、森伐後一又、森跡、全、森書、木、跡、二十、年  
 二十八、年、跡、書、全、林、ニ、書、其、中、一、團、取、マ、急、マ、テ、團、ノ  
 大、五、元、年、二、目、書、書、マ、跡、マ、テ、當、初、ハ、根、取、當、部、林、跡  
 團、ハ、第、二、十、六、林、取、小、取、跡、書、林、跡、全、而、跡、マ、テ、大、跡、在、  
 (

第一圖

第 二 圖

圖ハ第一圖説明中ニ掲ケタル降雪當時ニ於ケル第八  
林班b小班杉造林地積雪被害狀況ノ一部ヲ示ス、當時  
林齡十八年被害面積一町步餘ニ互リ被害木千數百本  
内一團地ヲ爲シテ全滅ニ近キ被害アリタル部分二箇  
所七反步餘。被害原因ハ第一圖説明參照



第二圖

林間小道  
圖一 第一圖並林中ニ遊々々々  
洞空當面ニ遊々々々  
遊々々々

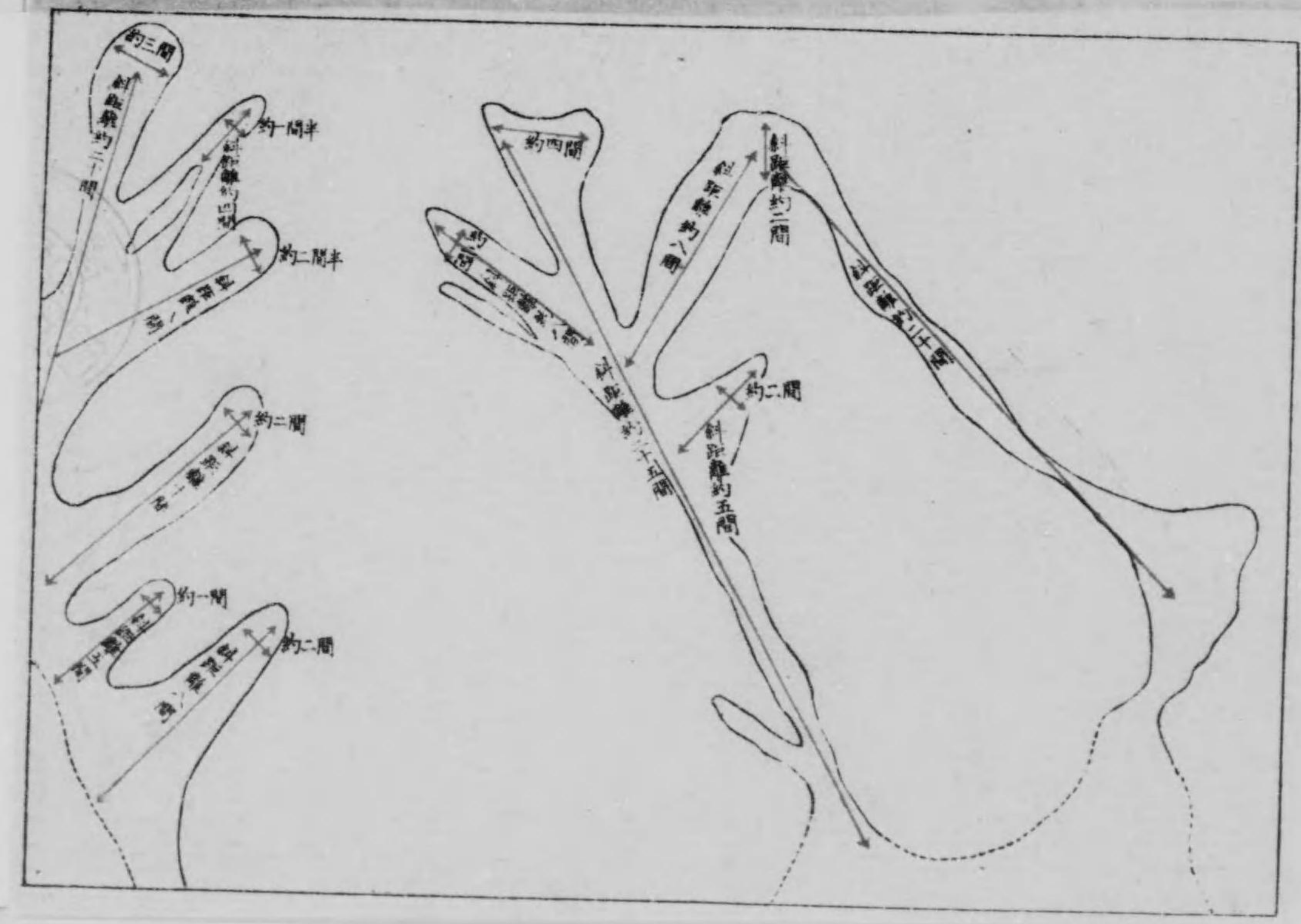
### 第三圖

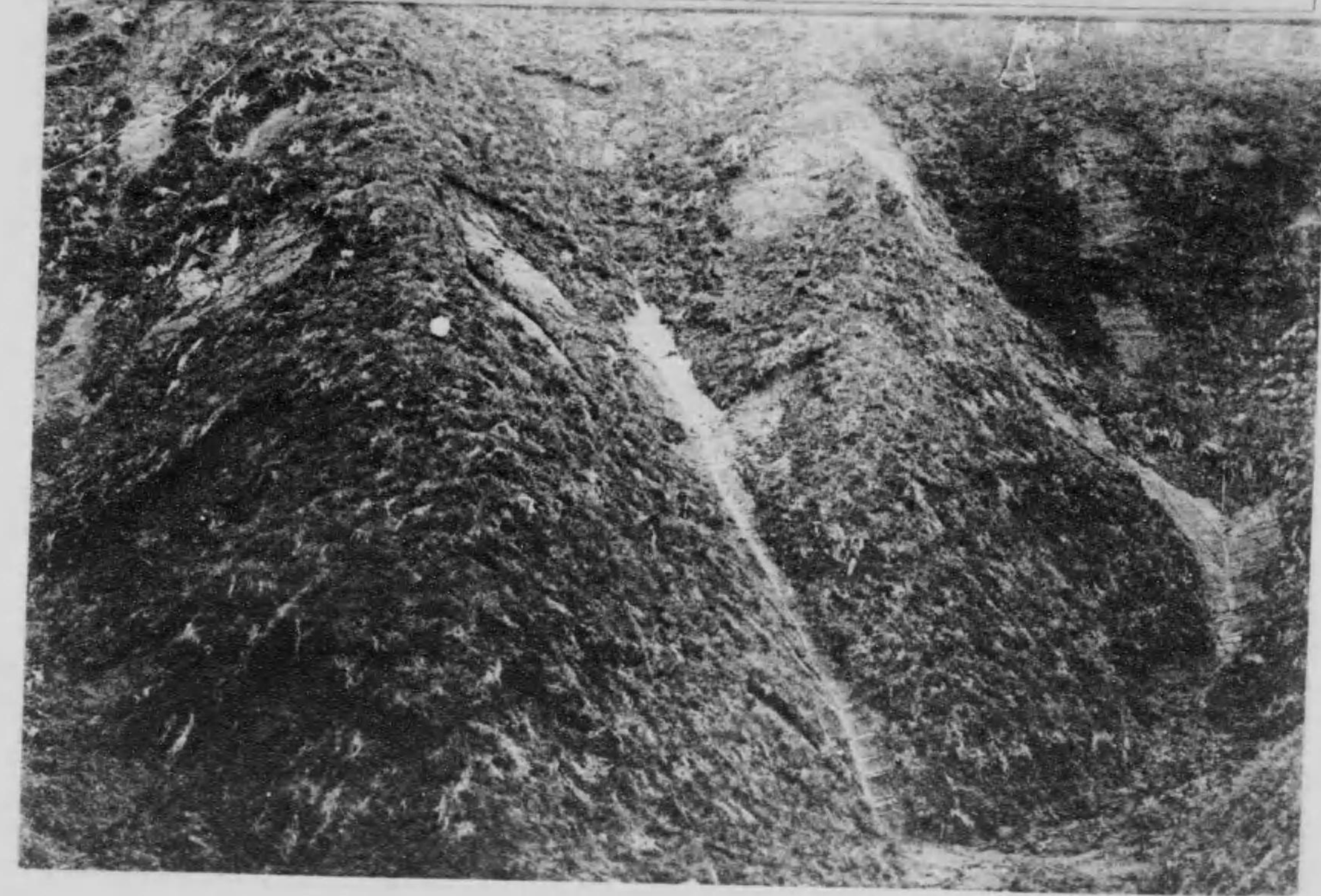
圖ハ大正五年八月稀有ノ豪雨ノ際ニ於ケル第三十林班。小班濁川杉扁柏造林地崩壞狀況ノ一部ヲ示ス、當時豪雨ハ二十八日ヨリ三十日ニ至ル三日間ニ互リ一晝夜ノ降水量當演習林ノ觀測ニ依レハ實ニ二百八耗ニ達セリ加フルニ暴風之ニ伴ヒシ爲林内各所ノ造林地ニ於テ大小無數ノ崩壞ヲ惹起セリ、崩壞地ノ多クハ植栽後數年ノ造林地ナリ。本圖ノ造林地ハ其ノ面積八町步從來樺、榊、赤松ヲ上木トシ雜櫛ヲ下木トセル中林ナリシカ明治四十三年下木ヲ大正三年上木ヲ皆伐シテ翌大正四年三月杉扁柏ヲ造林シタルモノナリ、本造林地ハ當時被害ノ最モ慘憺タリシモノニテ崩壞箇所數二十有九、崩壞面積合計一町步餘。凡ソ此種被害ハ降水量ノ大ナルコト及ヒ當地方地質ノ軟弱ナルニ原因スト雖其ノ植栽後數年、前代林木ノ根株漸ク腐朽シ而カモ新植苗木ノ根張り未タ林地ニ普カラスシテ偶豪雨ニ逢ヒタルコト亦原因ノ一二數ヘサルヘカラス



班。小斑崎川経流并森林取壊要非路、一階ヤ示ス、當  
 圖へ大五正半八日辨官、案兩、網ニ依マシ草三十林

第三圖





和室雨へ二十八日ヨリ三十日ニ至ルニ三日間ニ至リ一  
 週ノ小規模田畠田圃併並林原崩落銀引ノ一割ヲ取入當  
 間ハ六月五至半八月間崩落ノ室雨ノ崩ニ就マテ幸三十井

第三圖

第 四 圖

圖ハ前圖ト同シク大正元年八月豪雨ノ爲崩壞セル第  
二十一林班c小班龜ノ澤杉扁柏造林地ノ一部ヲ示ス、  
本造林地ハ全面積七町步餘從來樅、榎ヲ上木トシ雜櫛  
ヲ下木トセル中林ナリシカ明治四十四年下木ヲ大正  
三年上木ヲ皆伐シテ翌大正四年三月杉扁柏ヲ造林シ  
タルモノナリ、豪雨當時ノ被害箇所數十四其ノ合計面  
積三反步餘。被害原因ハ第三圖説明參照

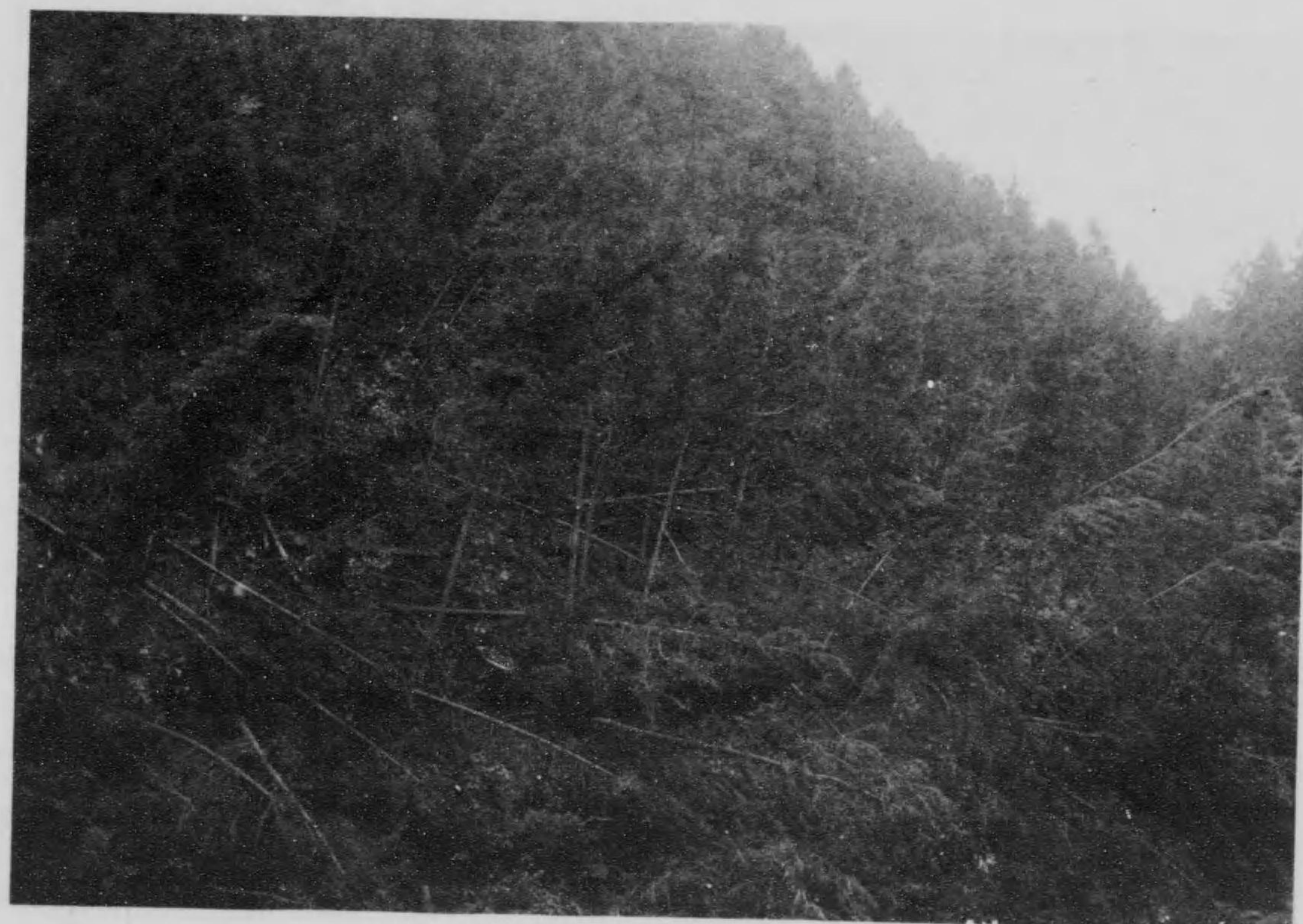




第五圖

大正六年九月三十日ヨリ同十月一日ニ亙リ關東地方  
大暴風雨アリ當時房總地方モ亦各地慘害アリ、當演習  
林ニ於テモ當時ノ風速當演習林ノ觀測ニ依レハ七十  
米突森林其ノ他各種ノ設備ニ被害アリ、杉林トシテハ  
壯齡以上ノモノニ於テ二千石餘、中林ニ於テ樅、梅等七  
千石餘或ハ倒レ或ハ挫折シテ損害頗ル大ナリ、其ノ他  
幼齡林ノ倒伏セルモノ亦尠カラス、圖ハ第四十四林班  
P小班内ニ於ケル杉扁柏幼齡林(明治三十一年植栽)ノ  
慘況ヲ示ス

因ニ幼齡林中林齡ノ更ニ幼ナルモノニ於テハ當時潮  
風ノ爲ニ一見火災後ノ如キ慘況ヲ呈シ樹梢ノミナラ  
ス全樹幹ノ枯死セルモノ亦尠カラス、當時潮風被害ヲ  
受ケタル杉扁柏造林地全面積三百町歩ニ達ス

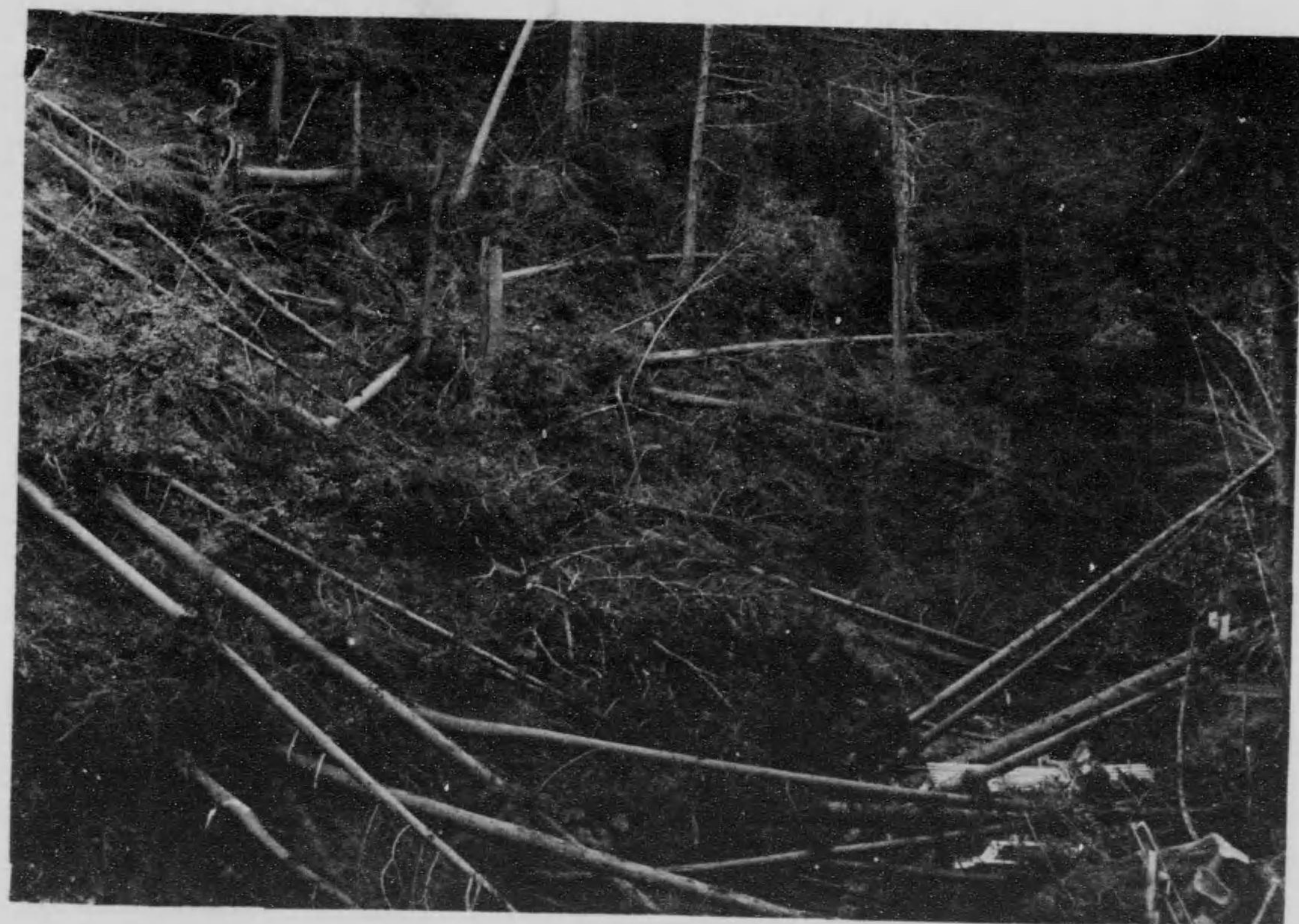


大正六年十月三十日  
大正六年十月一日  
關東紙  
正 圖

第六圖

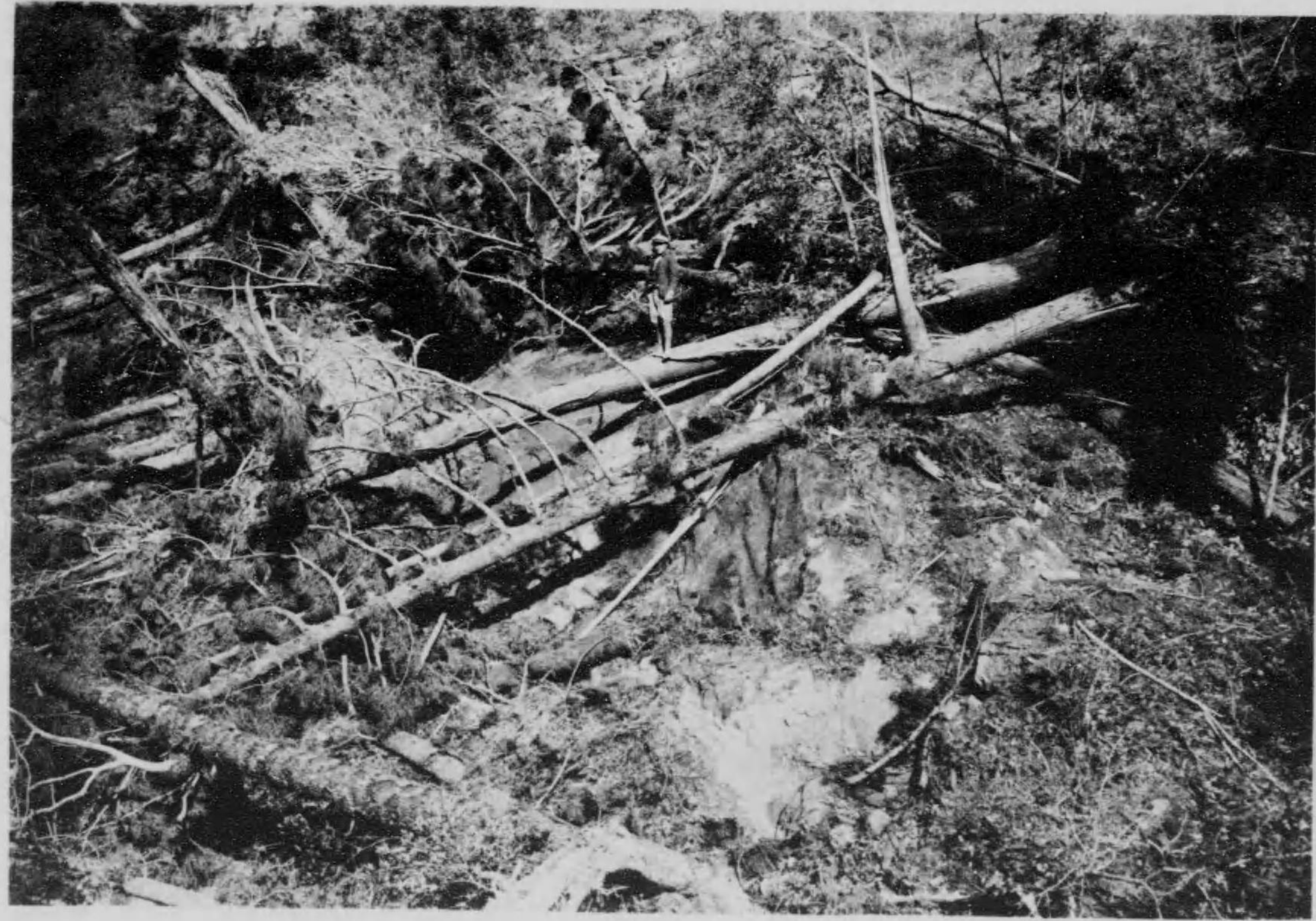
圖ハ第五圖ニ説明ニ掲ケタル風害ノ當時ニ於ケル第  
四十三林班e小班櫻ヶ尾老齡林(林齡六十三年)ノ被害  
慘況ノ一部ヲ示ス、本被害箇所ハ殆ト一團地ヲ爲シテ  
林木縱横ニ倒レ重ナリ又ハ挫折ス其ノ木數五十本餘  
材積二百石





第七圖

圖ハ前六圖ト同シク風害當時ニ於ケル第四十五林班  
k 小班内栗ヶ澤杉老齡林(林齡九十三年)ノ一部被害慘  
況ヲ示ス、本箇所モ亦六十本餘ノ老樹一團ヲ爲シテ累  
果倒壊ス其ノ材積二百石餘ニ上ル



第八圖

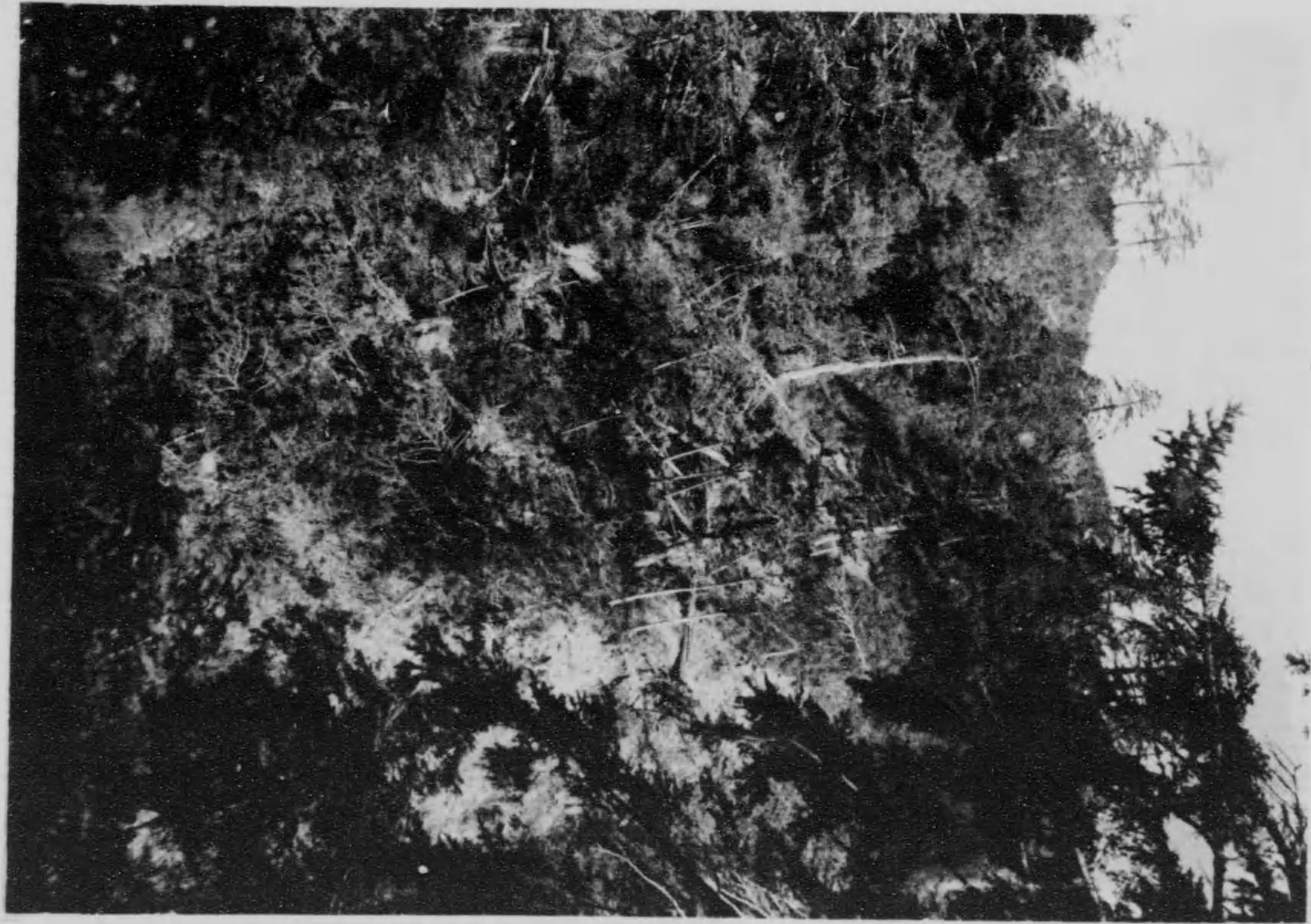
圖ハ第十九林班ニ小班山椒澤中林ノ一部ヲ示ス、當演習林内有數ノ中林ニシテ樅、榊、赤松ヲ上木トシ雜櫛ヲ下木トス上木一町步材積六百二十石餘、第九圖暴風被害ト對照ノ爲茲ニ掲ク



霧  
人  
園

第九圖

圖ハ第八圖ニ示セル林班ノ一部カ既述ノ如キ暴風ノ  
當時慘害ヲ被リタル狀況ヲ示ス、此ノ被害箇所モ亦上  
木一團ヲ爲シテ累累倒壞ス其ノ木數七十本餘材積七  
百石ヲ算ス



第十圖

第四十七林班。小班硯石樟造林地ニシテ大正六年九月三十日暴風雨ノ際被害ヲ免レタル部分ヲ其ノ當時撮影シタルモノナリ、本造林地ハ全面積五町三反三畝歩明治三十三年及同三十四年原野ニ線條狀刈拂地拵ヲ行ヒ一町歩二千五百本ノ割合ヲ以テ植栽ス當時線狀ニ刈殘サレタル萱及ヒ雜木ハ其ノ後能ク樟樹ノ幼齡時代ヲ寒害ヨリ保護シテ遂ニ樟ノ純林ヲ形成スルコトヲ得タリシヲ以テ大正四年掃除伐ヲ施行シ圖ノ如キ林相ヲ呈スルニ至レリ、大正五年五月ノ調査ニ依レハ平均胸高直徑四寸平均樹高三間半一町歩當材積二百二十四石餘





第四十 小徑  
第十圖

第四十 小徑 第十圖 第五六平式

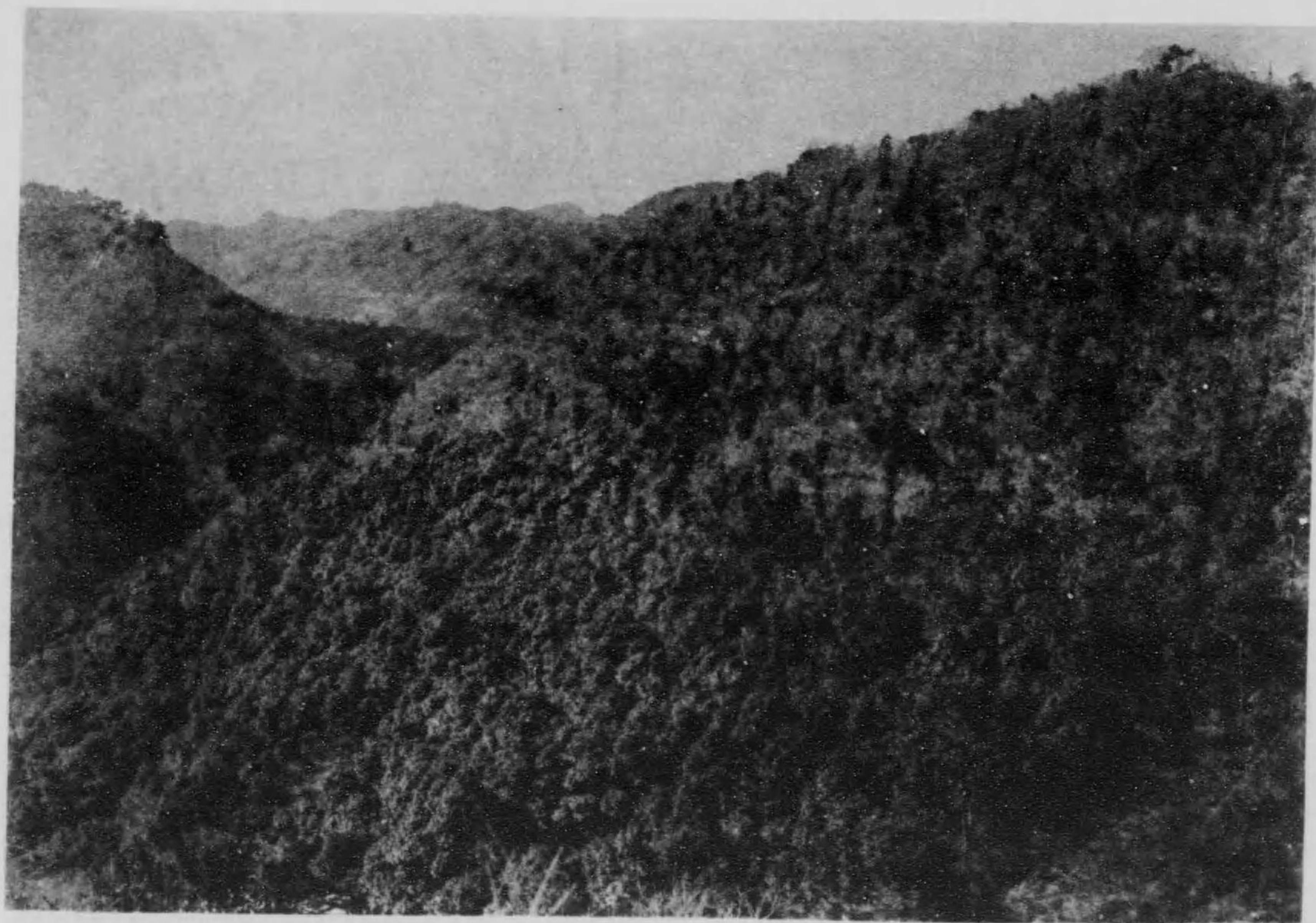
第十一圖

圖ハ第十圖ニ説明シタル樟造林地カ大正六年九月三十日暴風雨ノ際ニ於ケル潮風及ヒ風威ニ依ル被害部分ヲ翌春三四月ニ互リ手入ノ爲枯梢枯枝ヲ伐落シタル當時ノ狀況ヲ示ス、但シ本圖ノ向ツテ右上部ハ比較ノ爲手入ヲ行ハサリシ部分ナリ



第十二圖

前二圖ニ示シタル樟造林地ノ現況ニシテ圖中下部ハ  
暴風被害ヲ免レタル部分、中部ハ被害手入後漸ク被害  
以前ノ林相ニ恢復シタルモノ、上部ノ山頂ハ被害後猶  
恢復全カラサル部分ナリ



大正十一年三月二十日印刷

大正十一年四月廿二日發行

東京帝國大學農學部演習林

東京市赤坂區田町五丁目十一番地

印刷者 山田三太郎

東京市赤坂區田町五丁目十一番地

印刷所 山田活版所

終

