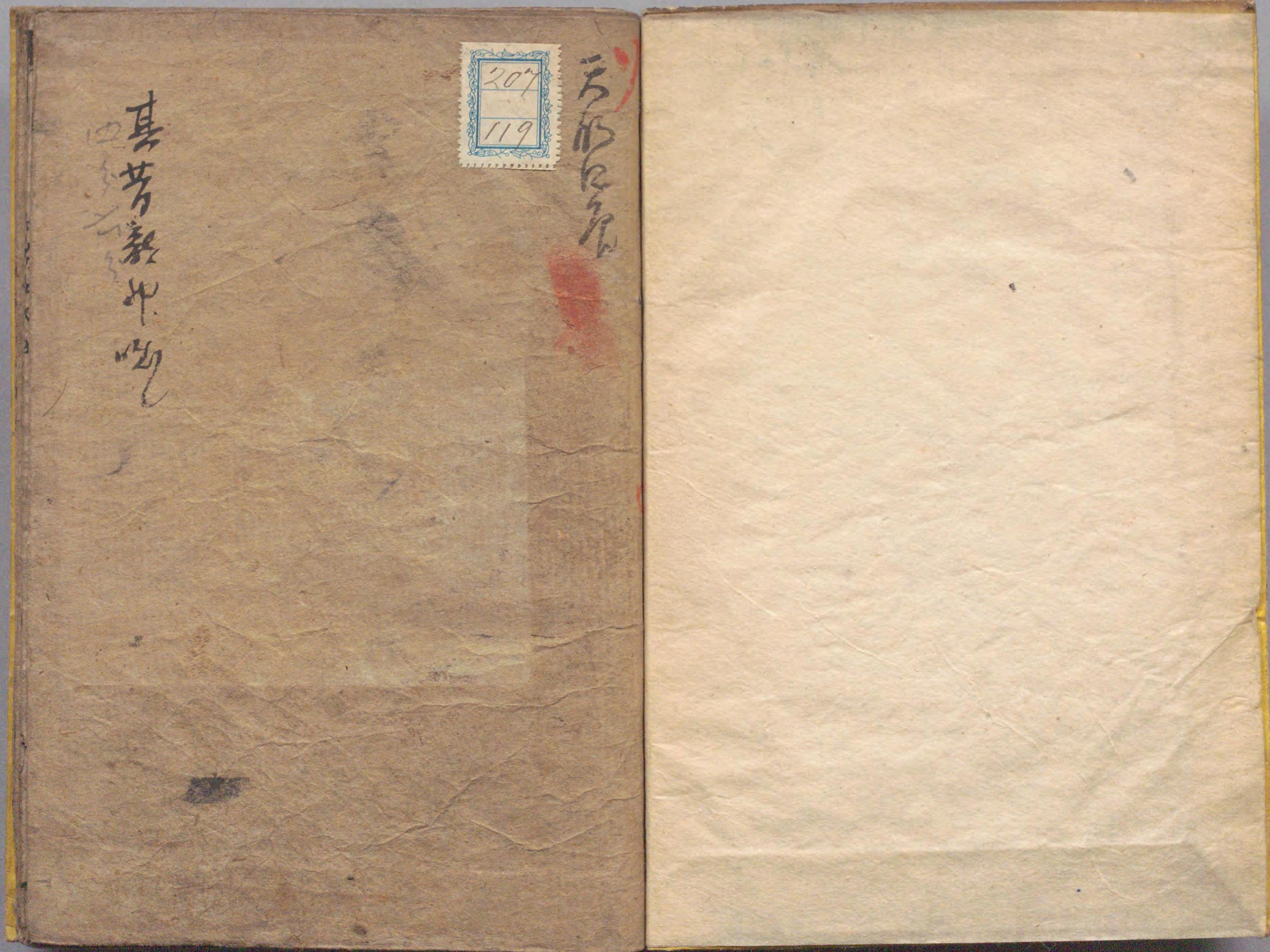
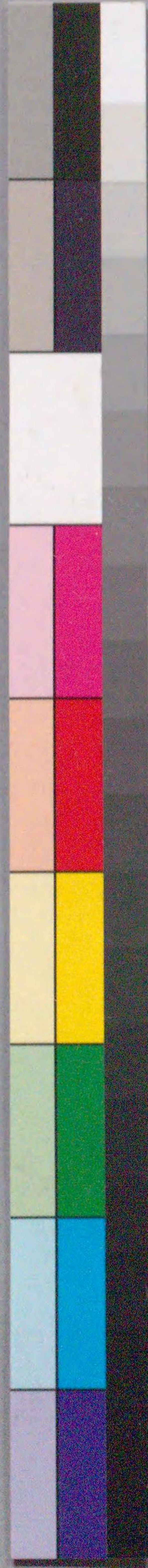


国立国会図書館 其昔竜神尊 : 2巻 207-119

ガラス使用



其昔龍神噲

207
119

其昔龍神噲









せし中
 西ノヤがら
 二十枚の金を
 有んぞと
 まいひて
 とりよのあり
 ものとら
 わりぬ
 マがとこ
 りうに四
 らい大の
 流戸を
 うろろろ
 流戸を
 十九百
 店を
 流戸を
 流戸を
 流戸を



流戸都
 まい
 じ
 余
 女
 いか
 小
 小
 小

どの
 マ
 た
 あ
 くら

玉
 と
 悪
 根





旅僧王百じりれが津戸を
いろくしてなさんと
すたりのいひ傳の目
ふれむすれいたとく
あが米二斗と
ふひてあ
あつと

こまに
かひの
ひやで
いひの
にやい

せしねかふんあふん
りしものをこの
米二斗とよみてあ
まひれのいれひ
つしそのやかんま
のあんがせくまん
小我にしひきさ
むといつとさ
とむいかに



四 分ろく
津戸をいれ代をばえりしとて四く
千九百五ふさばにたれふあるとこ
たつ二百とせせんがくとあつた
もてやうせんしていたるとあつ
いづともかくたひ倍一人さなり
一夜のやとびこひそのうん
あちあんととていれ
そのめんそのまひやう
ありてお一夜のやと
うーその上ふ米二斗を
たいてあつたにまつその
ごめんのはめが
かーやまうと
いとねころふ
うらやう

ナデモ
アデモ
あつた大上ま
あつたがすの
りんをかいま





いびと... 湖の水神... 百の金を...
かきこへは世に... 祈りて... 祈りて...
あはれ... 祈りて... 祈りて...



いびと... 湖の水神... 百の金を...
かきこへは世に... 祈りて... 祈りて...
あはれ... 祈りて... 祈りて...





岸心屋

右共徐之取能
食次概石苑



高博夜二撰
 留騎主刀心
 卯夕變良様
 高博夜二撰
 食良
 高博夜二撰





三ハとて海を
 して頼の十ハで
 つひ船ころ
 しまはく
 しまはく

三ハとて海を
 して頼の十ハで
 つひ船ころ
 しまはく
 しまはく

三ハとて海を
 して頼の十ハで
 つひ船ころ
 しまはく
 しまはく

三ハとて海を
 して頼の十ハで
 つひ船ころ
 しまはく
 しまはく







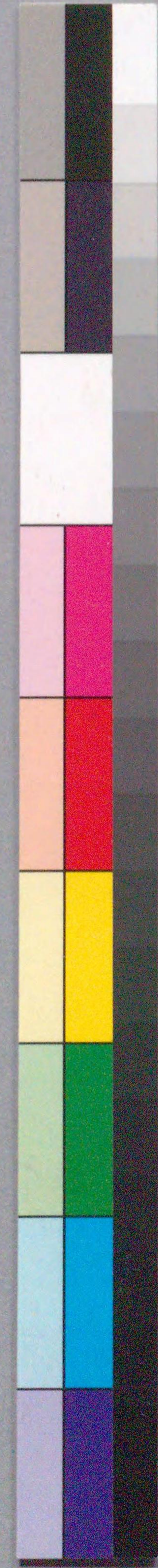
谷風

也

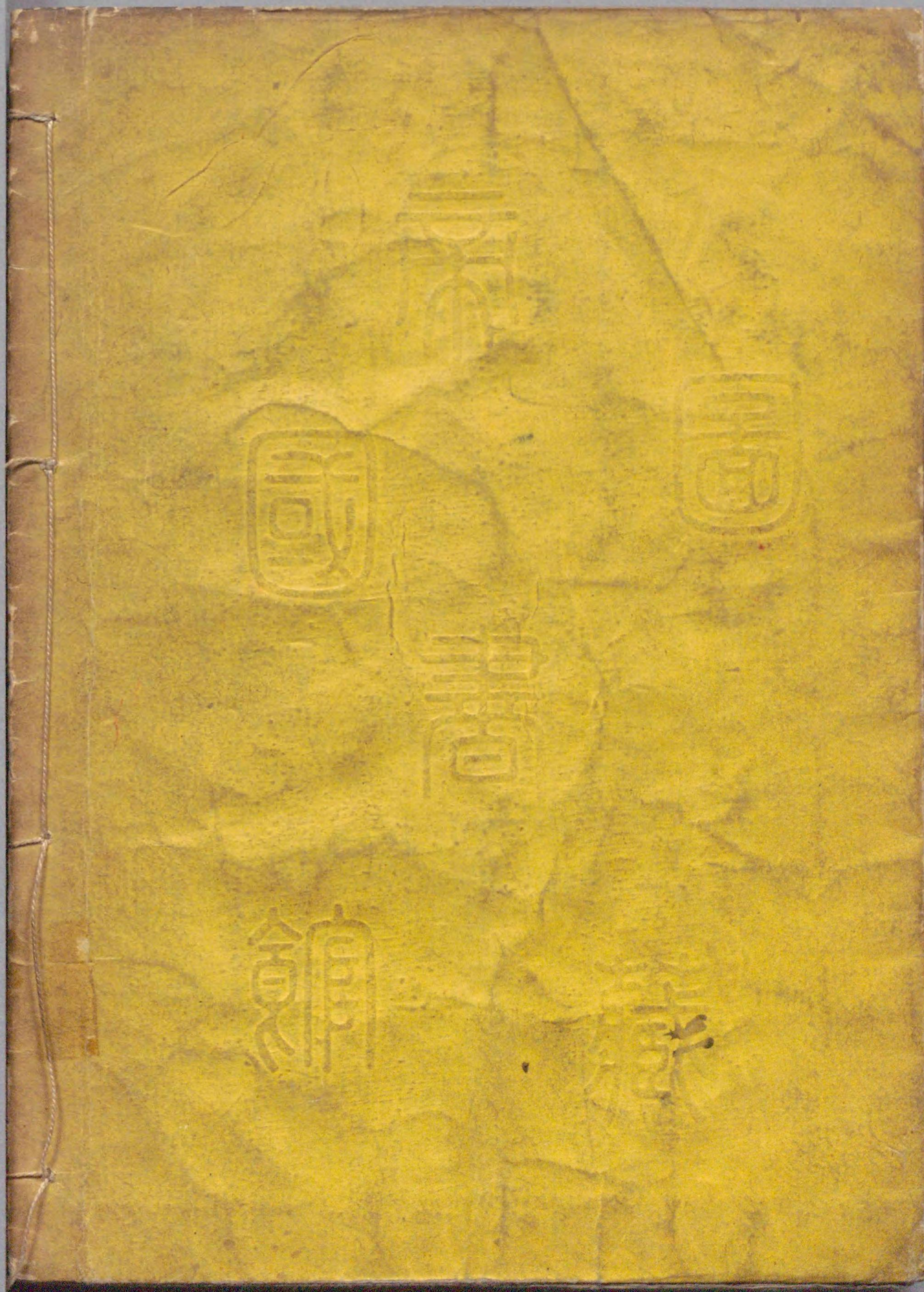
波

智





国立国会図書館 其昔竜神噂 : 2卷 207-119



ガラス使用

