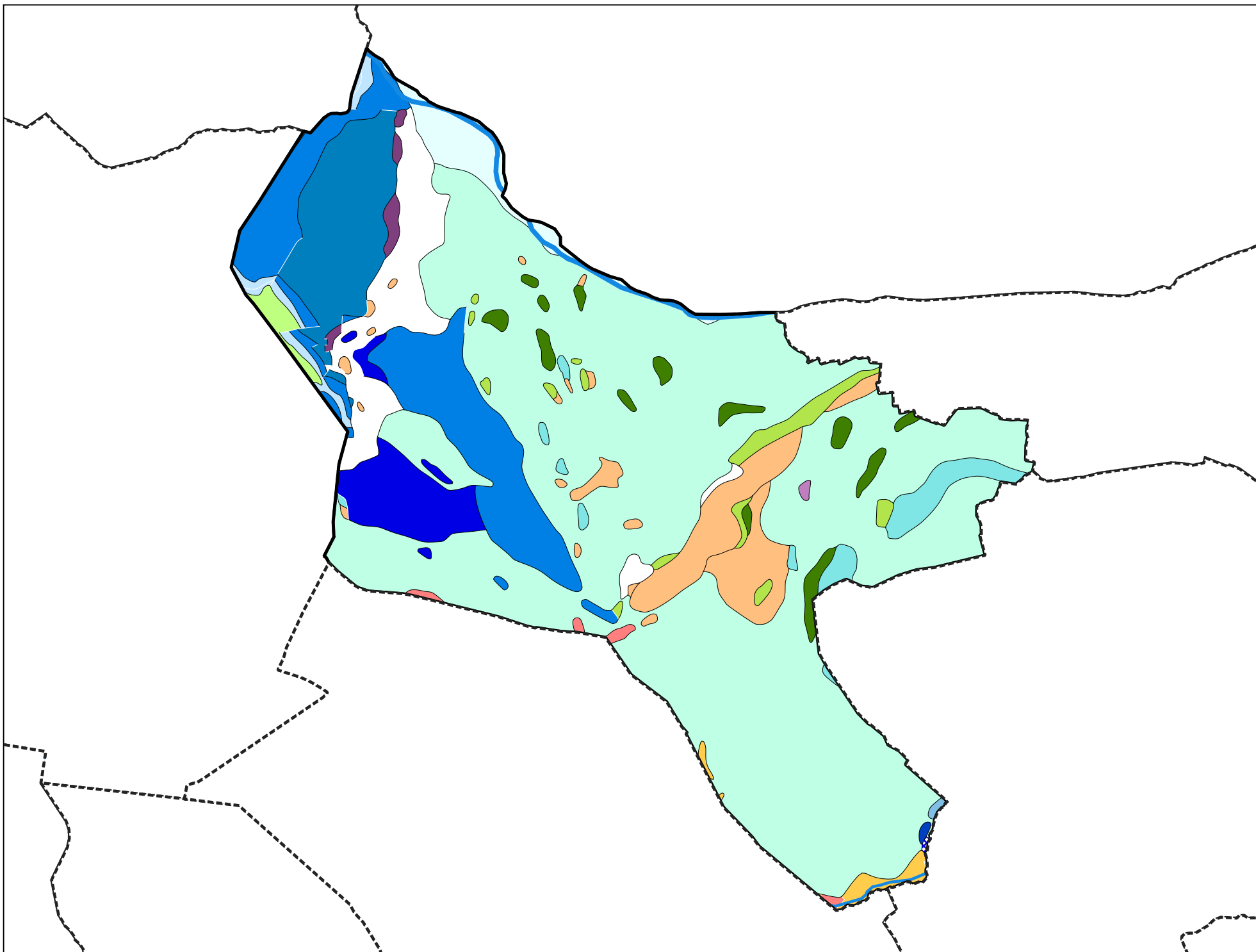


Carte géologique des sols de la commune de Châtillon-sur-Cluses



Légende de la carte géologique de la commune de Châtillon-sur-Cluses



U, Tuf quaternaire, travertin - 3

SM, Glissements de terrain indifférenciés (terrains glissés en masse ou en coulées, stabilisés) - 10

E, Eboulis, éboulis ruisselés, éboulis à gros blocs, éboulis stabilisés anciens, écroulements à très gros blocs, éboulements en masse, colluvions à gros blocs - 12



Fz, Alluvions récentes de fond de vallées: sables et graviers - 19



Gy, Dépôts glaciaires (moraines) anciens (argiles, sables, galets, cailloux, blocs), localement à argiles dominantes - Würm à post-Würm - 35



g1, Flysch indifférencié (à dominance de grès du Val d'illiez ou d'éléments silteux) et/ou marnes à formaminifères - Oligocène inf.? - 74



g1V, Grès du Val d'Illiez (Zone externe, terrains subalpins) et flysch à prédominance de grès du Val d'Illiez, conglomérats polygéniques - Oligocène inf. - 75



e6-g1(1), Formation marno-gréso-micacée (Schistes marno-gréso-micacés), matrice des flyschs à olistholites (à blocs) - Bartonien - Priabonien à Rupélien - 78



e5-7(1), Calcaire blanc à nummulites, formation grise: grès et calcaires gréseux, formation brune: calcaires argilo-gréseux et marnes (= couches "des Diablerets" "à Cerithes"), conglomérats (Zone externe, terrains subalpins), brèches - Lutétien à Priabonien - 80



c1-6C, Calcaires lithographiques clairs à foraminifères planctoniques (Massif des Bornes, Massif des Aravis), Calcaires sublithographiques (Massif des Aravis et massif du Mont Joly) - Cénomanién à Sénonien - 86



n3b-5U, Facies Urgonien: grès et conglomérat (assise détritique terminale), calcaires massifs clairs, calcaires - schistes noirs (couche transition), calcaire urgonien et marbres (Bord. occ. Massif Aiguilles Rouges - Mont Blanc) - Hauterivien sup à Bédoulien - 89



c1-e4, "Couches rouges" : calcaires argileux et marnes blancs, rouges ou roses (Nappe des PréAlpes médianes) (Môle, Brasses, Miribel) - Cénomanién à Yprésien inf. - 185



j5-7(2), Calcaires blancs, massifs, oolithiques (Nappe des PréAlpes médianes) (Môle, Brasses, Miribel) - Oxfordien moy. à Berriasien - 187



j5b(3), Calcaires argoviens noduleux (parfois rouges) et "marbre de la Vernaz" (Nappe des PréAlpes médianes) (Môle, Brasses, Miribel) - Oxfordien moy. ("Argovien") - 188



j1-2, Calcaires divers périrécifaux : "Formation de Sommant" (Nappe des PréAlpes médianes) - Aalénien sup. à Bajocien - 192



l4-j4(1), Marnes beiges et calc. à Cancellophycus, calc. argileux et siliceux, marnes jaunes (Nappe des PréAlpes médianes), calc. compacts siliceux gris-noirs ("Formation des Brasses" Nappe des PréAlpes médianes - Môle, Brasses, Miribel) - Lias sup. à Dogger - 194



l3-j1, Calcaires tachetés et schistes, schistes marneux, marnes sombres à "miches" (Nappe des PréAlpes médianes) - Pliensbachien à Aalénien - 195



l1-2(4), Calcaires argilo-gréseux et dolomitiques, calcaires compacts fins ou oolithiques, calcaires gréso-siliceux à silex (Nappe des PréAlpes Médianes) - Hettangien à Sinémurien - 203



t6-7(4), Dolomies et cargneules - (Nappe des PréAlpes médianes) - Norien à Rhétien - 207



l2-4(2), Schistes inférieurs: schistes calcaires gris ou marneux - Calcaires massifs, spathiques (en barres, surtout à la base de la série) (Nappe de la Brèche) - Lias moy. à sup. - 249



e-gW, Flyschs indifférenciés: (a) matrice entre les éléments (flyschs chaotiques/dissociés), (b) éléments du mélange (flyschs cohérents), Wildflyschs (Annemasse) à lentilles d'éléments ultrahelvétiques, à la base de Nappe Gurnigel - Éocène à Oligocène - 256



e5-7(3), Conglomérats "d'affinité Meilleret": (a)"brèche de Chatillon" (à matrice à grandes nummulites) et (b) "conglomérats de la Truche" (à éléments carbonatés) au sein d'un flysch éocène à oligocène - Éocène moy. à sup. - 262



c6-e3, Calcaires sublithographiques gris à foraminifères planctoniques et brèches polygéniques ("Couches de Cellières") dans un flysch éocène à oligocène - Maastrichtien à Paléocène - 268



n1-2(3), Lentilles de calcaires fins tachetés à radiolaires et calpionelles associés à des brèches polygéniques et des calcarénites ("Couches des Choseaux") dans un flysch éocène à oligocène - Berriasien à Valanginien - 272



j1-3, Lentilles de schistes et calcaires du Dogger, "type Arveyes": schistes argileux noirs micacés, schistes marneux et calcaires fins tachetés gris, grès grossiers micacés et turbiditiques au sein d'un flysch éocène à oligocène - Aalénien à Bathonien - 279



l4-j1, Lentilles marno-calcaires et de schistes à miches : Lias schisteux (partie médiane de la "Série de la pointe de l'Au") dans un flysch éocène à oligocène - Toarcien à Aalénien - 280



t5-7(3), : Lentilles de gypse dans un flysch éocène à oligocène - Carnien - 283