

Estudio Casero Ataque Pereyra – Por el MF Job Sepúlveda

Ataque Pereyra [D02] – Las negras juegan con su alfil blanco detrás de la cadena de peones (f7–e6–d5), las blancas se apoderan de e5 y juegan h4 con ataque al flanco de rey.

1.d4 d5 2.Cf3?! Permite a las negras evitar el ataque Pereyra, mediante el contragolpe central de 2...c5! [2.Af4! Diagrama.



Ésta es la movida correcta que debe jugar las blancas para entrar en las posiciones clásicas del Ataque Pereyra 2...c5 3.e3 Y el blanco logra llegar a terreno conocido] **2...Cf6 [2...c5! Diagrama.**



3.Af4 Intentando trasponer al Ataque Pereyra ¿Pero? (3.c3 cxd4 4.cxd4 Y la posición resultante es la variante del cambio de la Defensa Eslava.;

3.e3 El blanco debe conformarse con la estructura Colle, ya que no podrá sacar el alfil por la casilla f4. Y según nuestros análisis el Ataque Pereyra es una Colle mejorado debido a la activación del alfil de c1.) 3...cxd4! Desde el punto de vista psicológico ya las negras han salido victoriosas, debido que han privado a las blancas de la estructura clásica del Ataque Pereyra. 4.Axb8 Da5+! La clave del planteamiento negro (4...Txb8?! 5.Dxd4 a6 6.Cc3 Cf6 7.0-0 e6 8.e4± Con una ventajosa posición para las blancas) 5.Cbd2 (5.Dd2 Dxd2+ 6.Cbxd2 Txb8 7.Cxd4 e5 8.C4f3 f6̄ Las negras dominan el centro y poseen la pareja de alfiles; 5.c3 dxc3 6.Cxc3 Txb8 7.Dxd5 Dxd5 8.Cxd5 e6= El negro posee la ventaja de alfiles y una prometedora posición) 5...Txb8 6.Cxd4 Cf6̄ La ventaja negra es evidente. Diagrama.]



3.Af4 e6 4.e3 Ae7 5.Ad3 c5 6.c3 0-0 7.Cbd2 Cc6 8.Ce5 Si el negro no captura en e5, el blanco puede elegir entre dos planes muy interesantes: primero, enrocar corto y seguir con Df3–Dh3 presionando en el flanco de rey; segundo, jugar g4–h4–Df3–0-0–0–Tdg1 con ataque en el flanco de rey. 8...Cxe5 9.dxe5 Cd7 10.h4 Diagrama.

Estudio Casero Ataque Pereyra – Por el MF Job Sepúlveda



[Creo que esta movida ofrece buenas posibilidades de ataque a las blancas 10.Dg4!? Diagrama.



Variante A (Línea principal): Esta movida es dudosa del punto de vista que las negras jugando de la mejor manera posible, sólo consiguen tablas
[Variante B: 10...Db6!? Una opción que merece ser considerada. Diagrama.



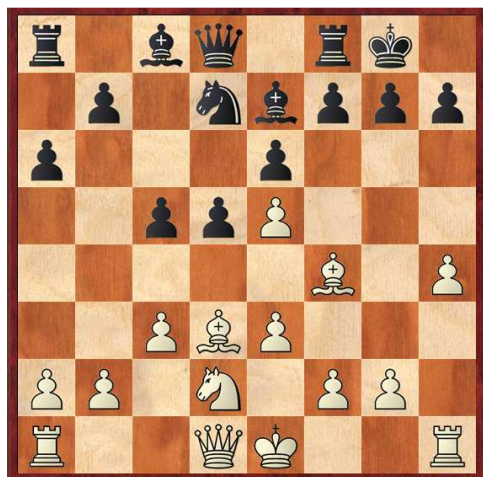
10...c4!? a) 10...f5! Debe ser la mejor manera de defender al rey negro 11.Dh5 c4 (11...Db6!? 12.Tb1 c4 13.Ac2 Da5 14.a3 Cc5 15.Cf3±) 12.Ac2 Db6 13.0-0-0 Cc5 14.g4∞; b) 10...Rh8?! 11.Dh3! Y el ataque de las blancas es muy fuerte 11...f5 (11...g6 12.0-0 c4 13.Ac2 Cc5 14.Cf3±) 12.exf6 Cxf6 13.Ae5! Buscando generar más debilidades en el flanco de rey negro 13...h6 14.0-0±; c) 10...Te8?! 11.0-0 Cf8 12.Cf3 Db6 13.b3 Ad7 14.Ag5± Con buen juego del blanco; 11.Ac2 Db6 12.0-0-0±] 10...c4?! Diagrama.



11.Dc2 (11.Tb1!? c4 (11...f5 12.g4?! (12.Dh5!?!; 12.Cf3!?) 12...Dc7! (12...fxg4 13.Dxg4±) 13.Cf3 ffg4 14.Cg5 Axxg5! (14...Cxe5?! 15.Axxh7+ Rh8 16.Ac2±) 15.hxxg5 g6 16.Dxxg4 Cxe5 17.Axe5 Dxe5 18.Td1♞ No hay compensación por el peón de menos) 12.Ac2 Da5 13.Dh5 f5 14.Cf3±) 11...h6 a) 11...f5!? 12.h5 c4 (12...h6 13.0-0±) 13.Ae2 Cc5 14.Cf3 Ad7 15.h6 g6 16.0-0∞;

Estudio Casero Ataque Pereyra – Por el MF Job Sepúlveda

b) 11...g6?! 12.c4!±; 12.g4 c4 13.Ae2 (13.Ah7+!? Rh8 14.g5 h5 15.g6 f6 16.Cf3∞) 13...Cc5 14.g5 h5 15.0-0∞ Las blancas tienen buenas opciones de ataque; **Variante C:** 10...a6? Diagrama.



Variante D: 10...b6? Diagrama.

El blanco sacrifica en h7 obteniendo una clara ventaja en todas las variantes 11.Axh7+! Rxh7 12.Dh5+ Rg8 13.Cf3 f6 14.Cg5! fxc5 15.hxc5 Tf5 (15...Axc5?! 16.Axc5 Db6 17.Dh7+ Rf7 18.Th4! Cxe5 (18...Dxb2? 19.Tf4+ Cf6 20.Txf6+ Re8 21.Dxc7+- El negro no puede detener el jaque mate) 19.Tf4+ Re8 20.Dxc7 Cd3+ 21.Rd1 Dd6 (21...Cxf2+ 22.Txf2 Txf2 23.De7#; 21...Cxb2+ 22.Rc2 Dd6 23.Th1!+- Las negras reciben jaque mate) 22.Dg6+ Rd7 23.Dxd3±) Diagrama.



16.Dh7+ Rf7 (16...Rf8? 17.Dg6+-) 17.g6+ (17.Dh5+ Rg8 18.Dh7+=) 17...Re8 18.Dxc7 Db6 19.Th8+ Af8 20.0-0-0!+- El negro no puede parar todas las amenazas del blanco; Diagrama.

Como en la partida J. Fernández – R. Letelier – Mar del Plata 1988, donde el negro omitió el sacrificio en h7 11.Axh7+ Rxh7 12.Dh5+ Rg8 13.Cf3 Aa6 (13...f6 14.Cg5! fxc5 15.hxc5 Tf5 (15...Axc5 16.Axc5 De8 17.Dh7+ Rf7 18.Th4!+-) 16.Dh7+ Rf7 17.g6+ Re8 18.Dxc7+- El blanco logra nuevamente una posición ganada) 14.Td1 Única para continuar con el ataque (14.Cg5? Ad3! 15.e4 Axe4-+; 14.0-0-0 Ae2!-+) 14...f6 15.Cg5 fxc5 16.hxc5 Tf5 (16...Axc5?! 17.Axc5 Dc8 18.Dh7+ Rf7 19.Th4! Cxe5 20.Tf4+ Re8 21.Dxc7 Cf7 22.Ah6±) 17.Dh7+ Rf7 18.g6+ Re8 19.Dxc7 Tf8 20.Dh7 Af6! (20...Cxe5 21.Axe5 Rd7 22.Dh3!+- El blanco está en una posición ganada) 21.exf6 Cxf6 22.Dh4 Ab7 23.g7 Tf7 (23...Tg8 24.Ag5 Rf7 25.e4!!+-) 24.Ag5 Rd7 25.e4!! Rc6 26.e5+-;

Estudio Casero Ataque Pereyra – Por el MF Job Sepúlveda

Variante E: 10...Dc7? Diagrama.

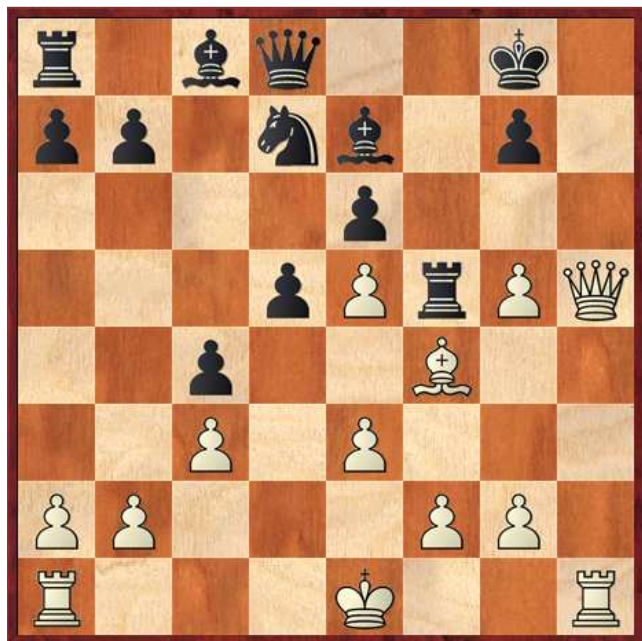


Con esta movida sigue el sacrificio en h7
11.Axh7+ Rxh7 12.Dh5+ Rg8 13.Cf3 f6 14.Cg5!
fxg5 15.hxg5 Axc5 16.Dh7+ a) 16.Dxc5!
Con la idea de enrocar largo y mantener el ataque
16...Tf5 (16...c4 17.0-0-0 Cc5 18.Dg6! Cd3+
19.Rb1 Cxf4 a1) 19...Db6? 20.Txd3!! cxd3 21.Th7
Tf7 22.Dh5+-; a2) 19...Txf4 20.exf4 De7
(20...Df7? 21.Th8+!+-) 21.Dh7+ Rf7 22.Dh5+ Rg8
23.Th4+- El ataque blanco es irresistible; 20.exf4
De7 21.Th7+-) 17.De7 Dc6 18.g4 Tf8 (18...Tf7?
19.Dh4±) 19.0-0-0!+- Y el ataque blanco es muy
fuerte; b) 16.Axc5? Dxe5 17.Dh7+ Rf7 18.Dh5+
g6 19.Dh7+ Dg7-+; 16...Rf7 17.Dh5+ Rg8
18.Dh7+=] 11.Axh7+ Diagrama.



Las blancas obligan a las negras a jugar de
manera correcta para conseguir tablas, si el negro
no es preciso en las respuestas el blanco gana
directamente [Con esta jugada las blancas siguen
manteniendo la presión en el flanco de rey
11.Ac2!? Db6 12.Tb1 Cc5 13.h5→ El blanco tiene
buenas chances de ataque] 11...Rxc7 12.Dh5+
Rg8 13.Cf3 f6 [13...g6? 14.Dh6 Te8 15.Cg5+-]
14.Cg5! La clave de todo el ataque blanco,
cualquier otra movida pierde de inmediato
14...fxg5 15.hxg5 con la amenaza de g6
15...Tf5? Diagrama.

Estudio Casero Ataque Pereyra – Por el MF Job Sepúlveda

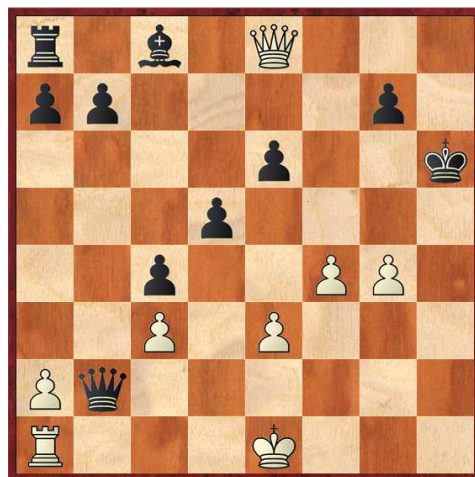


Como se mencionó anteriormente el negro no realiza los movimientos precisos y cae inexorablemente en una posición perdida [Acá se encuentra la clave de la defensa negra 15...Axc5! Diagrama.



La variante forzada que asegura tablas a las negras 16.Axc5 (16.Dh7+ Rf7 17.Dh5+ Rg8 (17...g6? 18.Dh7+ Re8 19.Dxc6+ Tf7 20.Th8+ Cf8 21.Axc5 Dc7 22.Ah6+-) 18.Dh7+= Sólo hay igualdad) 16...Dxb6 17.Th4! Buscando dificultar la defensa de las negras (17.Dh7+ Rf7 18.Dh5+ Rg8 19.Dh7+=) 17...Dxb2?? La trampa que el blanco ha estado esperando

(17...Cxe5!! Continuación de la movida 15...Ag5! que logra tablas 18.Dh7+ (18.Dh8+ Rf7 19.Tf4+ (19.Dh5+?! Cg6 20.Tf4+ Rg8 21.Dxc6 Dxb2 22.Af6! Las blancas luchan por las tablas 22...Txf6 23.De8+ Rh7 24.Th4+ Th6 25.Txh6+ Rxh6 26.Dh8+ Rg6 27.De8+ Rg5 28.f4+ Rh6 29.g4!!= Y el blanco milagrosamente consigue tablas, Diagrama)

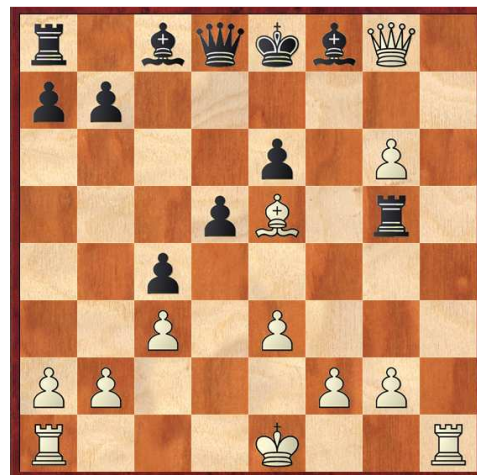


19...Rg6 20.Dxf8 (20.Txf8 Dxb2 21.Td1 (21.Tf6+! Otra bella movida que sólo consigue tablas 21...gxf6 (21...Rxc5? 22.Dxc7+ Rh5 23.Th6#) 22.Dxf6+ Rh7 (22...Rh5? 23.Dh6+ Rg4 24.f3+ Cxf3+ (24...Rf5 25.Df6#) 25.gxf3+ Rxf3 26.Dh3+ Re4 27.Dg4+ Rd3 (27...Re5 28.Df4#) 28.Dd4+ Rc2 29.Dd2# A lo menos curioso) 23.De7+ Rg8 24.Dd8+ Rg7 25.Df6+=) 21...Dxc3+ 22.Rf1 Dc2 23.Td4 Cg4! (23...Db1+ 24.Re2+-) 24.Dh4 e5 25.Txd5 Ae6!! Una movida espectacular que termina salvando una posición aparentemente perdida 26.Txa8 (26.Ad8!? Db1+ 27.Re2 c3! 28.Td6 Db5+ 29.Re1 Db1+ 30.Re2 (30.Td1 c2!-+) 30...Db5+ 31.Re1= a) 31.Td3 e4-+; b) 31.Rf3 e4+ 32.Rg3 De5+ 33.Tf4 (33.Rh3 Dh2#) 33...Dxd6-+;) 26...Axd5 27.Dxc4 Db1+ 28.Re2 Db2+ 29.Re1 Dc3+ 30.Rd1 Da1+ 31.Re2 Db2+=) 20...Cd3+ 21.Rf1 Cxf4 22.exf4 Dxb2 23.Te1 Dxc3 24.De8+ Rh7 (24...Rf5? 25.f3!+-) 25.Dh5+ Rg8 26.De8+= Las blancas deben conformarse con jaque perpetuo) Diagrama.

Estudio Casero Ataque Pereyra – Por el MF Job Sepúlveda



18...Rf7 19.Tf4+ Re8 20.Dxg7 Cd3+ 21.Rf1 Dd6 (21...Txf4 22.De7#) 22.Dg6+ Rd7 23.Dg7+ Re8 24.Dg6+= El blanco debe repetir la posición)
 18.Dh7+ Rf7 19.Tf4+ Cf6 20.Txf6+ Re8 21.Dg6+ Rd7 22.Txf8+-] **16.Dh7+ Rf7 17.g6+** [17.Dh5+ Rg8 (17...Rf8? 18.Dg6!+-; 17...g6 18.Dh7+ Re8 19.Dxg6+-) 18.Dh7+=] **17...Re8 18.Dxg7 Db6**
Diagrama.



19...De7 20.Dh6 Rd8 21.g4 Rc7 22.Dh7!+-] **19.Th8+ Af8** [19...Tf8 20.Df7+ Rd8 21.g7+-; 19...Cf8 20.0-0-0 Rd7 21.g4+-] **20.g4** [También gana 20.0-0-0!! Cxe5 (20...Rd8 21.g4+-) 21.g4 Cxg4 22.Dh7+-] **20...Txf4** [La opción es: 20...Dxb2 21.gxf5 Dxc3+ 22.Rf1 Dxa1+ 23.Rg2 Rd8 24.Txf8+ Rc7 (24...Cxf8 25.Ag5+ Re8 26.De7#) 25.De7+-] **21.exf4 Dxb2 22.Df7+ Rd8 23.g7+-** **Diagrama.**



[Contra 18...Af8 19.Th8 (19.Dh8!! Tg5 (19...Cc5 20.g7 Cd3+ 21.Rd2 Db6 22.Tab1+-) 20.Dg8 Cxe5 (20...De7 21.Axg5 Dxg5 22.Th8+-) 21.Axe5+- **Diagrama**)



Las blancas ganan