

藤原氏

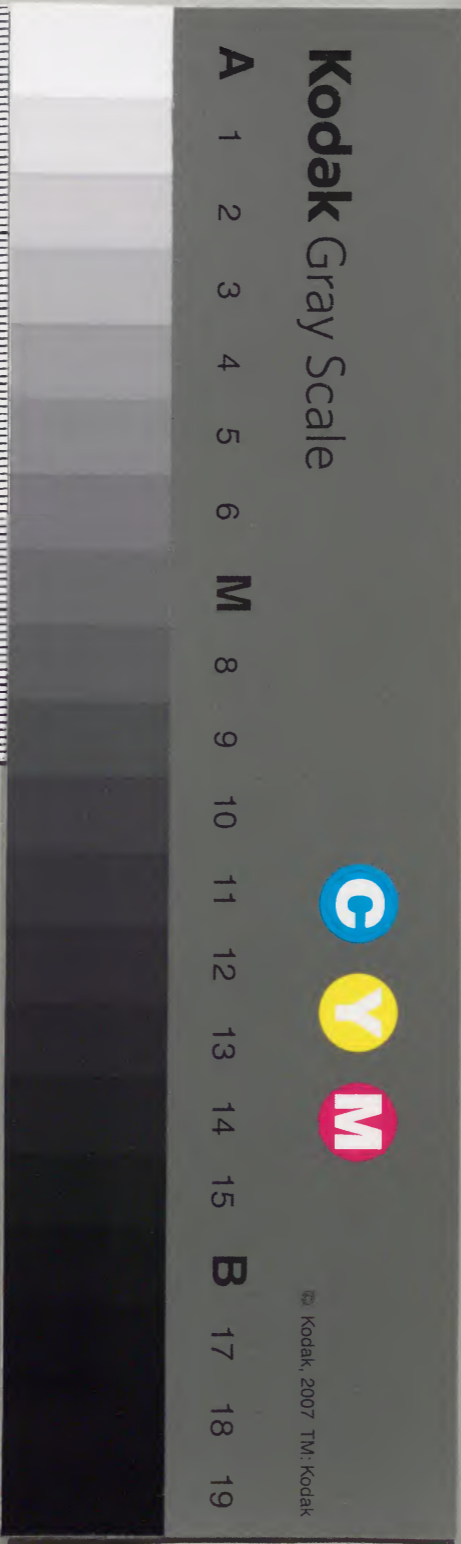
装

太政官文庫			
和	一七四五	門	善
七冊架函號			

424

内閣文庫	
番號	和 75269
冊數	7 (6)
函號	特 89 5

和書  
八十九函  
七五二六九號





第一攝政大臣忠平公嫡男攝政實賴公孫

攝政大臣忠平公一男也

攝政大臣氏長者

兵仗牛車輦車

內舍人二人近衛各四人賜也

頭

檢非違使別當皇太子傳

藏人右少將播磨守

左右大臣

從一位左右大將 按察使 右衛門督

實賴

五藏

母贈正一源昭子 右大臣源能有公女也

天祿元五十二遣勅使度者廿人賜之

依大臣病也

天祿元五十八薨七十三

同十八日大赦天下

号小野宮殿 謚曰清慎公

封尾張國

五藏

敦敏

左少將正五下

母左大臣時平女

天曆元十七薨

三十六

依理

能筆号三跡其一也

兵部卿太宰大貳

參議正三位

母參議元各女

賴房

從五下

母中納言為輔婦女

中納言懷平室

女子

母

女子

母



左大臣  
參議大弁  
勳解由長官  
六十等賀賜度者

女子

賴忠

公任

定賴

經家

公定

公通

公禪

從一位長者  
開白大政大臣  
左右大將頭  
賜內舍人  
隨身兵仗  
正二位  
別當  
前推大納言

正二位  
推中納言  
兵部卿右大弁

正二位  
推中納言

正二位  
推中納言

正二位  
皇太后宮主大夫  
參議

從五位上  
兵部卿

并母同敦敏

贈正一位

永延一六六

號三糸殿

證曰廉義公

封駿河國

母中務卿代明

親王弟三女

治安四十二致

仕万寸三六出流

長元二正一苑

六十二

才人和漢博覽

哥人和漢朗詠

撰者云々

号四條

母愛道昭平

親王女

寬德二正八苑

信

母贈從三原清政

信

治一四五廿九苑

九十一

上人運糧房

敦平親王室

女子

任人

女子

女子

經源

太政大臣  
信長室  
離別

敦平親王室

上人運糧房

從五位上

母但馬守

阿闍梨

寺

号高松宰相

十一

法橋

寺

阿闍梨

山

阿闍梨

寺

阿闍梨

寺

正四位上  
播磨守

定經

母從三藤祇子

寬治六卒

推少僧都

靜田僧正資

母園白教通公母

号心如院

藏

實守治用白子也

母從三祇子京極開白同

寺

哥人

寺

從四下

左兵衛佐

定實

母冬河守大江

定經女

广徳三六略日卒

從五下

肥後權守

隆信

母

從五下

散位

隆通

母



女子

正二位  
權中仙言  
別當師  
信戶卿

經通

母中仙言保光女  
永長六正十八薨  
七十  
号五御門師

從五位上  
右兵衛佐

經仲

母但馬守源高雅  
中仙言  
信戶正三位

經季

母月經仲  
永保二六出家  
广徳三八薨  
七十七  
号家信中仙言

源經房卿為子

通家

母但馬守能通女  
康保四七卒

重實

母夜行女  
或指則理女  
從五上

忠成

母

季忠

母仙言經任女

經尊

一頑覺

教尊

母大仙言季成母

女子

并頭

院別當  
權中仙言

季仲

母倫俊守  
藤那垣女

懷季

母伊与守高清季仲女  
保安四四十六卒

忠春

母久安五正卒  
五十二

長治三二十七配  
流帝陸國依  
山新也六十二  
於本國卒

刑下少甫  
少羽言正五下

能説法  
二會已講

費算

法号

實明

母月上

成實

天台座主大僧正  
法号

頭國

侍從

費頭

從五下  
散位  
身實明子  
從五下  
山城寺

仲光

母月

仲經

母

季光

季頼

母无官

大宰大貳從三  
母月經仲  
**經平**

周防守  
能登守 哥人  
若狹守  
右門佐正四下  
母納言家業女  
廣母筑前守  
高階成順女  
廣元心志卒

**通宗**

從五下  
家實  
仁祐

若狹阿南利  
**隆源**

山  
母  
**真覺**

法勝寺執行  
權律師  
**增覺**

法勝寺執行  
法印  
**信縁**

兵衛佐  
崇徳院女房  
重仁親王母  
女子

已講  
山  
寛縁

法勝寺執行  
權律師  
但馬  
郁苦門院  
母行住女  
**雅經**

寺  
阿  
**增快**

深殿  
女子

能登守從五下  
法眼敏勝  
法勝寺執行  
母行住女  
**經尊**

法眼敏勝  
法勝寺執行  
母  
**經尊**

敏勝寺郁維那  
母  
**覺觀**

和泉寺  
淡路守  
右少將  
從四上  
母中納言定頼婦女  
**兼平**

法印法勝寺修理別當  
母  
**信縁**

實範

實懐

行長

少將從四上  
木工權守  
母季仲卿母妹  
**季實**

女子

覺善  
朝慶

山  
母  
仲願  
能説

與  
母  
延覺  
覺宣

按察云  
無官入城  
頼因

權律師  
母賀茂神主成助女  
少僧都  
與  
法橋  
**仲願**

頭

實資云為子

正二位

太皇太后宮大女

大納言

資平

母中納言保光御女

長仁三十二五薨八十二

頭藏

正三位

大宰大貳

參議

頭家

母經季子婦母弟七

寛治三十二出家

月廿四薨六十四

号六条大貳

與

賴慶

正四下

筑前守

基實

母養乃字源賴國

天仁元八廿八卒

從五位下

家通

從五位下

資通

九条院別友仲

東大

世豪

僧都 本名範覺

與

覺昭

得業 法印

頭并藏

哥人

從三位

中納言

母同通宗

通俊

美作三十八薨

五十七

女子

師賴卿室 師能母

定通事

實中納言保實卿任并

之後經七个月卒号七月并

正五下 猶子

定通

母讀法守頭繼女

定頭

本名定仁

有俊

本名同源

得業

俊慶

與

俊曉

酒

行朝

法橋

女子

大仙言實季之室

公實母

相源

大僧都

山

云俊

阿

女子

頭家之室長實

母水

仁俊

寺

山

女子

女子

實行法親母

女子

誼實之經定母

山

女子



高遠郷為子  
從四下  
筑前守

資高

振津伯春守正四下

資頼

母出雲守常種女

從五下

經任

母依理姫女

駿河守

經忠

典藥助

家行

修理亮

行威

八条院判友代

行信

山 良田

權少僧都

法真院別當

号三昧院僧都

永承五十七入滅

兼頼心室

女子

女子

号泉式部

或人云越中守大江雅致女

和泉守資任為子

頭

正三 春宮權大夫 参議

資房

母春宮亮知童女 天喜五正廿四薨守

正四下 少將 攝津守 右馬从

資宗

母春川守經相女 寛治元八出

正四下 常陸守 少納言

實宗

母筑前守橋義通女

從五下

家因

无官

季隆

從五下

資信卿為子改通章

又改長定

山 勝豪

法性寺座主 法印 久安年中入滅

為經任

正三 大京大夫 右兵衛督 参議

公房通輔

母同上 康和四女薨 七保二四 七十三 廿四卒廿六

正四下 右京大夫 少納言

公章

母若狭守通家

從五下 散位

資重

母上野介教基女

從五下 信乃養乃木守 宮内奉

資俊

母少納言家

資親

母少納言家

僧正 山

章全

資氏定愉

親廣

尊真

朝親

律師 永珍

母門道補

或公房子

琳慶

母家女房

律師 永源

山 覺胤

法印

聖人 尊觀

母 昌俊

阿

仁 慶忠

仁 能順

三會已講 章縁

寛珍舍弟

无官 觀實

号祖隱林大夫

南 寛珍

從下 散位 資基

從下 散位 資保

公章為子

出家法各蓮禪

山 大僧都 章實

山 公覺

山 法印 辨覺

山 阿 慶深

山 實禪

法勝寺尊勝寺執行

南 歡喜光院佛頂寺執行

南 静俊

南 已講 章玄

南 竹軌晴

建久十四廿卒四十八

母 性惠

仁 法橋 章曉

本名一惠

山 法橋 静源

母 俊源 俊源弟

母 章尊

寺 觀憲

并頭

檢別  
大宰帥  
左兵衛督  
權中納言  
資仲  
母同資房卿  
廣治元四出家  
六十四  
寬治元十三  
英七十

頭

從三  
中將  
承議  
頭實  
母右弁經賴女  
天承元五七十三  
英六十二

資信

正三 廷佐  
右大弁  
兵中納言  
藏中納言  
資重  
母宮内卿師仲  
保元三十一大薨

資重

從下  
散位  
資忠  
木三从從上  
輔宗  
仁 律師  
修理大夫頭輔為子

信頭

女子

實重  
母同  
從下  
阿波守

道意  
山阿

相實  
法中 大僧都  
法界院 真言祖師

實範  
母  
号中川上人

淨頭  
母  
與  
法橋

融覺

東

靜慶  
母

任禪

覺救  
母

行仲  
母  
番書助  
阿

延因  
母

頭仲  
母同頭實口  
右兵衛依從下  
陸奥守基家養子  
保安元九 出家六十一  
大治四正十一卒七十一

仲通  
母家女房  
備書助正六上  
寬治元二卒

靜命  
母同  
律師 尊勝寺上座

定命  
母

世人  
世子  
師兵衛依

阿 天名已講  
慶源 母

天名已講  
静經 母

阿 金對壽院檀那院別當  
相豪 母

右馬次藤原重實妻  
女子 母

實又阿園利永延山

從立上  
肥後守  
義經 母

從立下  
内近即  
仲季 母

七宮所官  
上座  
仲祐 母

從立下  
仔賀守  
仲教 母

藏  
筑後守  
右馬助  
仲重 母

信乃守  
仲親 母

非藏 左兵衛尉  
廣仲 母

木工从  
刑部大南從下  
中務少  
仲能 母

從立下  
右近將監  
仲實 母

教義 仲朝 母

藏  
左門尉  
仲秀 母

仲泰 母

從立下  
尾張守  
仲房 母

從立上  
尾張守  
仲澀 母

藏  
仔賀守  
仲光 母

仲廣 左近將監

仲秀 從五下  
石見守

仲宗 大夫將監  
實者仲秀子

仲賴 正五下  
左近將監

仲賢 女嘉門院判友代

仲清 從四下  
中務少輔

仲資 左馬助

教嚴 嘉嚴法眼法印才子  
大奈若宮別當

定美 權大僧都  
法印

宗澄 法印 權大僧都  
宗源法平弟子  
宗議宗平為子

山 仁 寺  
權大僧都  
聖禪 權律師  
行禎 權律師  
行通僧正弟子  
費譽 權律師

頭譽 法印 權大僧都  
改嚴  
正三位頭名為子  
仁和寺准后門才  
後淨雅僧正門才

寺 權少僧都  
教譽

寺 何  
宗嚴 改信雅  
靜珍僧正門才

資負兼

正五位下  
河内守

實者高階仲親孫

今為資童子相續入當流

從五位上  
尾張守

資政

從四位上  
武藏守

季政

母

同泰季子也

泰季為邦經口

猶子改姓云

從四位下

伊勢守

友季

母高松院

侍從内侍

出家奔河

大カ

太常左衛門

有季

母

出家奔忍

養作守

季兼

母

出家奔卷

北面本一實

左馬權助

季名

母

右衛門尉

定季

母

使

乃登守

大夫尉正五下

季氏

母出家實河

乃登守

左衛門尉

季連

母

出家奔培

實又季村

為猶子云

安藝守

左衛門尉

季匡

母

左衛門尉

季高

母出家正惠

左衛門尉

季時

母伊世守大夫尉

出羽守出雲守

季滋

母

伊勢守

兵部尉

季俊

母

直世

左衛門尉

季親

從五位上

左衛門大夫伊勢守

季明

母元忍三卒六十一

左衛門尉

季能

母

季廣

母左衛門尉

被致害

季種

帶刀左衛門尉

季村  
從五上 大  
右馬權助  
常陸介  
大夫尉  
出奔法

季久  
左衛門尉  
出家親性

季長  
右衛門尉

季信  
從五上  
右馬權助  
本名春

季興  
左衛門尉

季賢  
瀧口  
左衛門尉

季光  
嫡左衛門尉

季嗣  
三郎左衛門尉  
本躬

季勝  
伊世守  
藤内左衛門尉

季敦  
左衛門尉

季藤  
上總介  
大刀

季宗  
左衛門尉

季し  
倫後守

季茂  
兵部尉

季夏  
左衛門尉

季連  
乃全守  
出家親性

季匡  
安藝守  
左衛門尉

季定  
左衛門尉

季綱  
越前守  
左衛門尉

季實  
左衛門尉

師季  
左衛門尉

季遠  
五郎左衛門尉

季直  
左衛門尉

季英  
左衛門尉

季茂  
木工気





第二攝政大臣忠平公四男大臣師尹公孫

攝政大臣忠平公四男也

正三位

右大將 左衛門督 檢別當 藏人頭左中將  
 左大臣 春宮大夫 按察使 右中弁

頭

師尹

并

母右大臣源能有公

源昭子 清原公弁師氏同母

安和二十五年薨五十一

同日贈正一位

小條祖 号小条右大臣

或云忠時之哥人

此国司之時 有余五將軍

貞一 侍從從五上

陸奥守 合戰從四下

右衛門將監下 藏 陸奥守

從之下 中宮大進

定時

實方

朝元

師任

行任

行兼

小条怨灵 貞時是也

長德四十三 於任所薨

仁 賢尋

朝增

行兼

滿兼

能兼

貞叙

小条院判官 号藤大夫 散位從五下

右京進

藏人可象

内舍人

或師任子之放埒 子孫皆為侍仍別注之

山阿  
義賢

從五位下  
少内記  
實時  
母治經女

右衛門少尉  
重經  
母備後守高棟女

良仲  
母散位永葉女

實方子  
熊野別  
長快  
熊野別  
實源為義子  
湛快  
湛增

白河院女房  
女子  
少将内侍  
母輔親女

湛全  
湛祐  
源堪

義久為京方  
一方賜大将  
依致合戰  
於南東被  
誅了

從五位下  
肥前守  
定成  
母常陸守通經女  
广徳三十二出七十三

從五位上  
甲斐權守  
宗仲  
母上総介成經女  
天仁三正五出  
天永二六六卒

從五位下  
散位  
宗賢  
母大藏大輔源基宗女  
本名雅成

從五位下  
實任  
母寛治二六六卒

從五位下  
散位  
季元  
季任  
母一光治下

季信  
母若狭守正儀女

從五位下  
無官  
朝方  
忠清  
國清  
母但馬及國卷女  
有事追叙

僧都  
定實

實者從五位下  
仲信子心

仲賀權守

仲藤

使  
正五位下  
太皇太后宮亮  
朝仲  
本宗

從五位下  
遠江守  
右馬助  
朝房

從五位下  
乃登守  
伊勢守  
仲房  
皇太后宮亮

從五位下  
仲資

仲继

朝輔

行親

從五位下  
女木守  
一条院藏人  
宗房

未乃房  
本名永經  
出家靜心

正五位  
大宮權大進  
盛仲  
八条院判官代

從五位下  
坊門院判官代  
推房

藏  
後宗

成宗

後宗

坊門院判官代  
仲俊

乃登守  
對馬守  
範房

範經

齊院藏人  
盛宗

定方

房祐

藏  
 哥人  
 正四下  
 伊与守  
 為任  
 母同通任  
 寛作二月日  
 被射斃  
 從五下  
 肥後守  
 定任  
 母源為親女  
 長及月日被射斃  
 定季子  
 母伊与守高階  
 道順女  
 師季  
 或忠季男

從五下  
 侍從  
 相任  
 母延光卿女  
 寛和二年出  
 濟長  
 母同定任  
 宣基  
 母備後守道成女  
 長實  
 元官  
 母長門守共方女

阿  
 山  
 從五上  
 山城守  
 山  
 雅縁  
 補基  
 權律師  
 奇尊

藏  
 春宮亮  
 中宮大夫正三位  
 左侍 左兵衛  
 權納言 按察使  
 濟時  
 母同定時  
 長徳元四廿三  
 薨五十七  
 贈右大臣  
 号小茶院  
 大将

從二  
 春宮大夫  
 大藏卿  
 中納言  
 通任  
 母自太后亮  
 源能正女  
 或源兼忠女

正二  
 大藏  
 皇太后宮大夫  
 奏議  
 師成  
 母從二承頼女  
 或藤信理女  
 永保元九土薨七十三

正四下  
 前甲斐守  
 師季  
 母肥前守定成女  
 1成定

從五下  
 刑卜少甫  
 尹時  
 母前師伊房卿女

權少僧都  
 全覺

真  
 真福寺別當  
 法中 大僧都  
 濟尋

最勝寺都維那  
 号肩同禪師  
 覺成

阿二會講師  
 伊連

母同濟時  
 芳子

真  
 僧都  
 宗覺

真  
 僧都  
 相尋

皇后宮  
 三條院后  
 小茶院女儀  
 娥子

敦通親王室 離別  
 女子

季圓

延暦寺執當  
 法眼  
 阿  
 實仙

蓮華藏院菩提院未執行  
 法橋 最勝寺維那  
 實雲 實尹

定尹

加賀守 本一憲  
倫中守  
近江守  
宮内卿  
大膳大夫

濟經  
家經  
時經  
有時  
童經  
從四下  
大膳大夫  
正四下  
大膳大夫  
從五下  
下總守 改尹經

長經  
尹經  
道經  
靜勇  
從五下  
散位  
從五上  
母若狹守親  
母掃部及廣季女  
母鴨祢宣祐季女  
山阿  
從五下

尹成  
仲親  
行濟  
女子  
女子  
能書  
中務少  
出家  
仁阿  
九条用自家女房  
治部卿 房實女

尊澄  
尊嚴  
女子  
東  
法眼  
法印 大僧都

哥人  
鎮守府將軍  
正四下  
陸奥守  
宮内卿  
大膳大夫  
伯耆守  
能登守  
女子  
濟基  
基時  
濟氏  
能嚴  
濟尹  
從四下  
時經為子  
左少將  
從四上  
早世

師經  
親經  
家時  
信時  
濟家  
濟氏  
師世  
師有  
兼安二九六年  
母中納言源師忠  
母中納言俊忠  
母法眼經尊女  
母信雅卿女  
文永三、荒  
六十三  
正五下  
明  
從二  
内藏頭  
侍從  
從二  
從二  
從二

覺增  
家定  
朝時  
貞時  
親時  
濟方  
時賢  
寺  
權少僧都  
出雲守  
中務大南  
中務大南  
左馬頭  
已講  
刑部卿



參木 三  
 左中將 正下  
 飛驒國司  
 右中將 正下  
 時言 時秀 時親 雅秀

姉少路

昌家  
 右中將 正三  
 赤木 三  
 實尹 經男

基經  
 永正元 四七三  
 於飛州 薨  
 法名 常心

濟繼  
 永正五 一九九  
 於飛州 卒 四十九

濟俊  
 左少將 正五  
 大永七 十一  
 於飛州 卒 七十三

季經  
 為伯父高經子

新續古作者

女子

宮内口内侍  
 勾當内侍 濟子

女子

女子  
 中納言 通一 室  
 適為 婦母  
 母家 女房

高經  
 為源重治子 改姓字重經  
 舍兄早世之後 歸本姓改名一

第三閑院左大臣冬嗣公六男也  
 閑院左大臣冬嗣公六男也  
 良門 利基 孫

閑院左大臣冬嗣公六男也

内舍人 正六位上

右中將 從四上

良門

利基

母從四位上 安信雄 三  
 女同良輔 母

母飛鳥部 各村女  
 寬平 卒

贈太政大臣 正一位  
 勸修寺 以下多流祖

贈正一位

勸修寺 藏

一流元祖

内大臣 正三位  
 高藤

子孫相續 繁多

仍當卷 奥各別注之

勸修寺 本願  
 号小一条内大臣

昌泰三十三 薨 六十三  
 同 十四贈  
 太政大臣 正一位

大和權介 從五下

世秀 字興

母從四位上 文章  
 文屋春雄 女

右兵衛督  
藏 齋議 從四上

魚茂  
母從五下 當麻松威女

忠彦  
內舍人

立藏 齋木  
中少將 兵衛依  
非藏 中納言 從三

魚輔  
母伴女

養平三二十八 養五十五  
号堤中納言

右馬少允

在忠

女子  
号兵衛 後撰集 作者

魚生  
兵庫 從五下  
母御谷豐宗女

惟秀

雅為

安仁

有仁

周防守  
豐前守  
刑部大甫 從五下

雅正

從五上  
藏 紀伊守

清正

修理少進

光舒

對馬守 從五下  
木工 从

重遠

捨遺作者

女子

或光舒舍弟

光遠

從五下

藏 修理亮

守正

從四上

主殿 从

式

善理

大藏大甫  
或本義一

從四下  
若狹守  
連理

山  
明豪  
天台座主  
大僧正  
長保四八入滅

藏  
廣正  
天曆元三卒  
藏  
扶光  
石見守  
母右大臣定方母

公正

從四下  
若狹守  
大膳大夫  
遠理

從五下  
出雲守  
掃刀人  
成親

從五下  
兵部尉  
範經

資經

資經

為俊章

白河院御成龍童今大丸是也童形之時候北面初例也聽直奏被召夜御殿云、但非賣子依 勅命為猶子 實者小舍人童也云、

從四下  
河內守  
大藏大南  
為資

使  
出雲守  
大丈尉  
從五下  
章俊

為俊

康平八八卒十八

實又能登守  
邦光

遠章

為資國子  
從五上  
大藏大南  
永相

東  
得葉  
永源  
母大江公資母

治平並  
從五下  
季俊

山  
嚴壽

天治二  
與  
永縁  
權僧正 與別當

資信

山  
嚴源



使文藏

資國

正五下  
伊賀守  
皇后宮大進

義貞

為方子

一資  
從五下  
豐後權守

章家

從五下

章業

式文

永相

或本為資子  
從五下  
大藏大進

資信

從五下

增喜

寺

東大  
三論宗

永源

大江公資女

永縁

權僧正 興福寺別當

有禪

法橋

相實

花林院  
真  
哥人

從五下

國高

與

雅範

使藏

國仲

從五上  
筑前守

實者齊院次官平以康三男

式

盛仲

從五下  
齊院次官

盛信

大夫  
木工助

盛方

大夫  
兵衛尉

阿 忠觀 灌頂

信乃守  
相摸守  
石見守  
從五上  
肥後守

盛重

子壽丸

周防国住人  
童形之時候北面  
白河院御寵童元服之後近習

長門守高階經敏家人也自幼日  
東大寺別當敏覺法下為兒童白仕之  
南都御幸之時白河院被及 天眼  
昂被召出之有寵

号近藤石衛門尉

仲時 无官

定仲

母平信經女

基仲

藏 崇徳院藏人  
散位從五下

基定

上西門院藏人

有仲 雜色

成定 八条院藏人

氏

隆仲

安房守  
石見守從五下

光昌

勻當大夫

行實

資政

改昌季子

藏

國盛

雜色

母正水正須季女

念尊

阿闍利木

使  
母 威俊

母 威通  
從九上  
帶刀  
筑後守  
太宰少貳

母 家通  
帶刀

母 威家  
左衛門尉

母 威忠  
右兵衛尉

母 威賢  
右馬允  
飛騨守

母 有通

母 威實  
馬允

母 威長  
帶刀 兵衛大夫

使  
母 威俊  
帶刀  
馬允

母 威宗

母 威友  
左京進

母 威遠  
馬允

威行

母 康通  
左兵衛尉

母 威成  
右馬允

母 則遠

母 則信

使  
母 威經  
肥後守  
馬允  
左衛尉  
瀧口

母 遠信

猶子

因播守  
成景

少納言通憲家人  
依父盛重例童祇之時候北面鳥羽院御容童後白河院御代被召近習  
平治元上  
聽奏事云平治乱之時少納言入道遭嫉於大和奧多原  
出家西景 山被掘埋刻相隨与西光同時出家号西景

猶子

大和守  
左衛門尉  
盛景

号肥後十郎

堂象

重辨

依為強盜被

左馬允  
帶刀

有通

馬允  
有盛

内舍人  
盛能

遠貞

貞政

使

後白河院北面  
右衛門尉  
出雲守  
能盛

左衛門尉  
能基

兵衛尉  
能廣

左衛門尉  
能兼

使 猶子

磯部公春云  
叙留北面  
從立下  
石見守  
鎮西下向  
坐事  
信盛

壹岐守 從立下北面  
使 造酒正左衛門尉  
信久

信盛事

實父隨身磯部公春子依  
後白河院勅定為盛景子  
院近習在介寵臣

周防守  
大舍人  
兼盛

出家能蓮

從立下大和守  
使 左衛門尉  
信廣

左衛門尉  
信安

無官  
廣能

修理進  
景盛

藏人所兼  
使 刑部丞  
信家

左衛門尉  
信時

母 盛基 民部丞

母 信實 左衛門尉  
改盛

母 信連 左衛門尉

母 盛繼 左衛門尉

使 河内守  
大寺門尉

母 信繼

左衛門尉

母 信重

大寺門尉

母 信仲

左衛門尉

母 信種

出羽守  
左寺門尉

母 教村

所兼

母 信宗

母 信通 所兼右兵尉

從五下

使 左衛尉

母 信茂

能登守

使 右衛門尉

母 信友

長門守

右衛尉

右馬凡

母 信氏

左衛門尉

母 信畷

出羽守

使 左衛門尉

母 信重

右兵尉

母 信春

左兵尉

母 信冬

兵庫允本一房

左寺門尉

母 信直

母 信右

改藤原  
姓  
姓  
婦本  
磯部

周防能登 下北面  
使 大寺門尉  
信貞 信音

下北面  
大寺門尉  
信高 信泰

横死

友寺門尉 使 大寺門尉 使 大寺門尉  
信兼 信宗 信成

右兵尉  
信親 信賢

玄蕃允 使 大寺門尉 帶刀  
信政 信景 信實

猶子云  
花山院忠雅公  
家人鎮西吉崎  
社人号吉崎  
九衛門尉

九衛門尉 使 右馬正 使  
基貞 基景 基策

九衛尉  
基種

西面虫  
九將監  
信貞

九衛門尉  
基茂

右馬允  
基貞

式 匡尉

哥人

從四下

攝津守母波守

太皇太后宮亮

為賴

母若大臣定方女

從四下

信乃守

阿波守

伊祐

母縫殿頭上毛野公房女

或一輔

正五下

和泉守

脩政

藏

賴源

母

長門守正五下

良道

母

景賴

母

或一輔

從四上

越前守

周防守

賴祐

母播磨守依伯女

行女

從五下

信乃守

實範

母大判事合宗利

葉女

從五下

信乃守

伊經

母筑前守橋義通女

藏

元官出家

親貞

母

兵庫人信乃守正五下

家經

母同伊經

藏

雜色

祐範

母

靜祐

母

宗慶

母

珍家

母

所雜色

伊季

母

有忠

母

隆保

母

阿闍梨

寂朝

母

官任

仁季

母

山

靜嚴

母

東大

慶幸

母

仁

仁耀

母

右大臣頭房公室

女子

有輔大京亮  
 景輔彈正忠 豐後守  
 為兼兵衛大夫 巧元 依渡守從之上 縫殿頭 使  
 為負大寺門尉 出雲守  
 為信八条院七  
 為忠

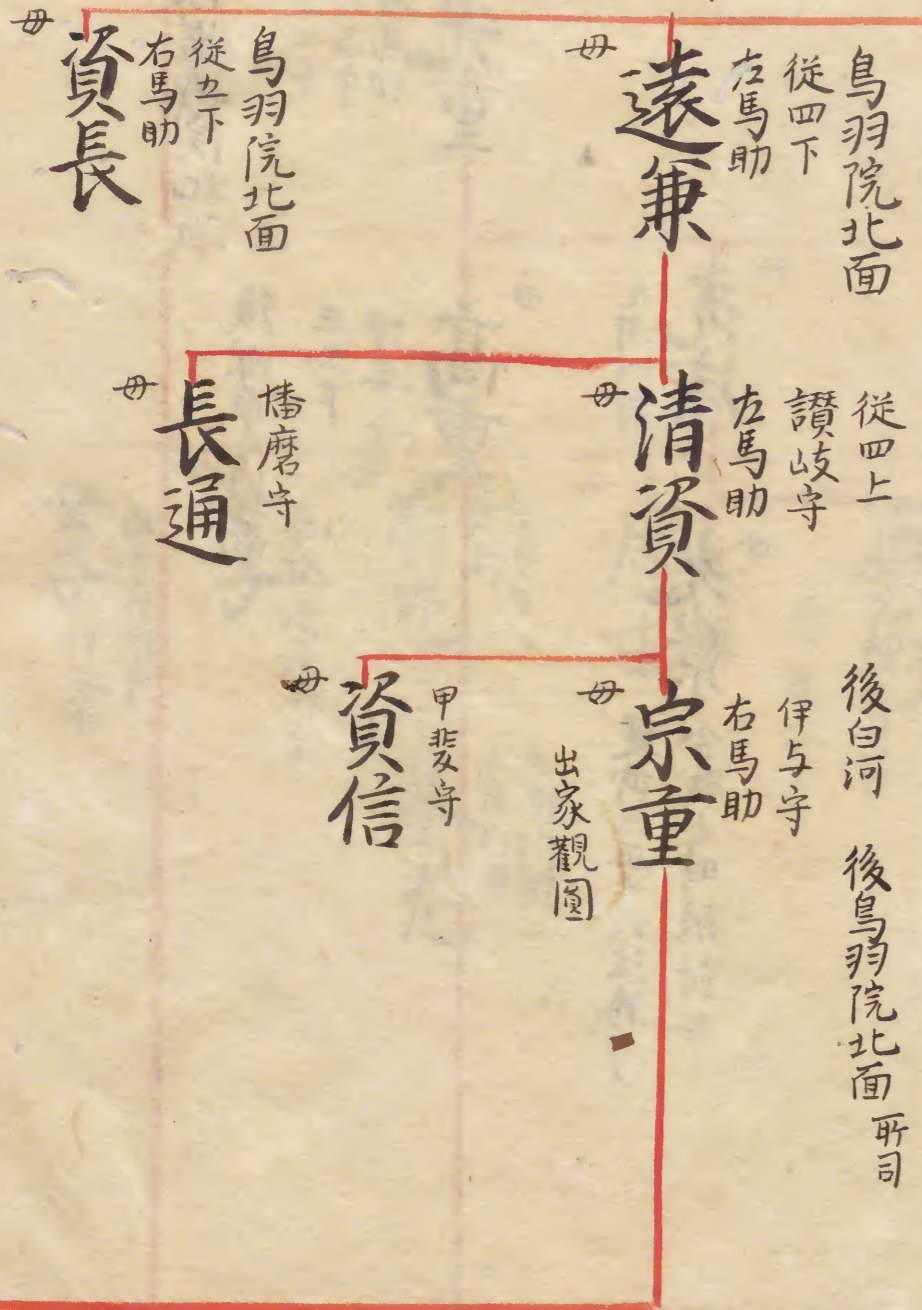
文章生  
 公乾  
 使  
 成實大寺門尉  
 成行右兵尉 大寺門尉 大和守  
 成能成茂  
 為邦豐前守  
 能清大寺門尉

市祐輝正忠  
 出雲守  
 文  
 宮内史  
 出羽守  
 大學元  
 壹岐守  
 從之上  
 攝津守  
 駿河守  
 式部大夫  
 所難色  
 公輔  
 公長  
 公俊  
 公国  
 公信  
 公宗  
 公昌駿府門院判官代

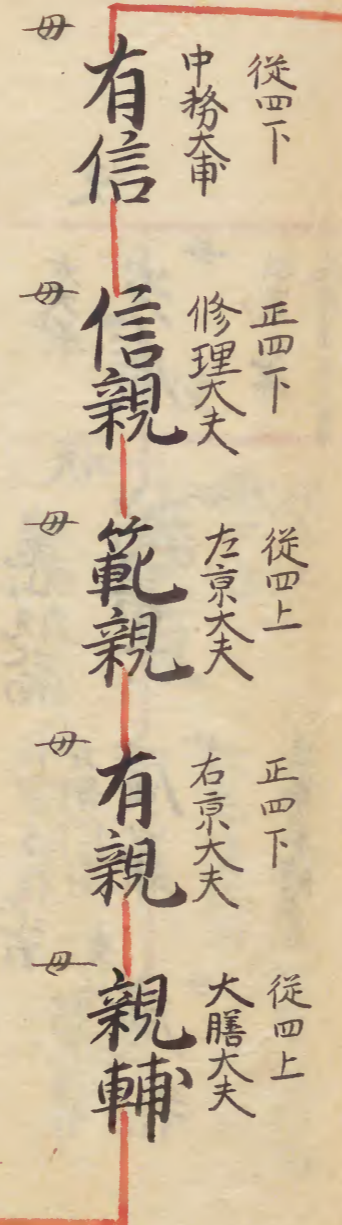
文章生  
 大隅守  
 公清  
 公定  
 公成  
 国俊  
 公景同院判官代  
 公高同院判官代  
 公親九条院判官代  
 公信式部大夫  
 公宗所難色  
 公昌駿府門院判官代



号近藤



近藤



後嵯峨院北面

從立下  
伊与守  
右馬助

光重

後深草院北面

正立下  
伊与守

高重

九衛門尉

光成

建武三正十六法勝寺  
合戰之時被討畢

光景

法印 權大僧都

行俊

龜山院北面

廣重

後宇多院北面

廣兼

東

廣雅

權大僧都

使

大夫尉

光廣

使

龜山院北面

廣重

後宇多院北面

廣兼

權大僧都

出家光昭

出家光佛  
延慶四正三卒

使

從立上  
越中守

廣直

八歲之時後深草院北面  
伏見院北面

出家光善被討畢  
元弘元王於倫前国

大夫尉

廣成

嘉元元六卒

左衛門尉

廣世

伯耆守  
大夫尉

有光

左衛門尉  
右近將監

基光

參議 俊雅卿室

女子

推宗行雄妻

女子 行益母

使

左衛門尉  
光直  
女子

後深草院北面

後宇多院北面

後伏見院北面

從五上  
伊与守

資重

母梯致忠女

左衛門尉

有高

母

哥  
續千載集  
作者

仁元二六於鎮西  
被討畢

左衛門尉

廣高

母

建武三六見舍弟清高  
討死於山門遁世  
法合得永

帶刀  
左衛門尉

清高

母

建武三六五於山上合戰  
之時為官方討死

女子

母

有重室  
定重母

女子

母

後宇多院北面

左衛門尉

藤重

母

從五下  
冬川守  
賴長  
母太宰大貳  
惟憲之女

盛重  
正五下  
伊賀守  
左衛門尉  
花園院北面  
正五下  
石見守  
左衛門尉  
左馬允  
主殿首  
有重  
從五上  
左衛門尉  
主殿首  
後伏見花園光明  
本院北面  
後光嚴院北面  
主殿首  
院北面  
伊与守  
從五下  
左馬允  
伊与守

藏  
從四下  
目播守  
賴成  
實者中務  
卿具平親王  
男也依親王  
命伊祐收養  
為子云々

從五下  
目播守  
推經

從五上  
藏  
中宮少進  
實俊

從五上  
兵庫从  
成俊

從五下  
太皇太后宮進  
成保

上西門院藏人  
隆成

觀譽

中納言雅兼室  
女子

所  
乾意

所  
乾心

從五下  
甲斐守  
敦親

從五下  
甲斐守  
定季

從五下  
下野守  
定兼

從五下  
木工从  
兼經

使藏

從五下  
下野守  
恭經

從五下  
散位  
敦經

從五下  
散位  
敦雅

九条院長  
雅親

從五上  
藏  
雅清

左近將監  
藏  
敦賴

正五下  
藏  
雅經

從五下  
藏  
雅重

仲經

邦經

去元寺守  
俊定

季隆

從五下

使 藏

清經 正五下 左門佐

隆時 藏 目播守 正四下 哥人

清隆 藏 中納言 正二 大宰

清隆卿 雜色藏人左近將監兵部少南九衛門佐 紀伊丹波讚岐越後伊予播磨權守中宮才 大進内藏人春宮亮昇殿香議 從二位

賴覺

賴譽

隆能 正五下 主殿从 畫工 隆時兄云 寺 有子孫

增隆

範隆 從五上 甲斐守

資隆 從五下 上西門院藏人

行等 修學院別當

明等

女子 頭兼室

忠清 出雲法路守 刑少正五下 藏 永三三出 卅八

惟忠 從五下 太皇太后宮大進

惟清 法橋

琳猷

藏 式

清兼 從五下 太皇太后宮大進 永相女

定兼 從五下 右馬助 太皇太后宮大進 母大學子允高階順兼女

清長 從五下 太皇太后宮大進 高陽院 藏人

清国 皇太后院藏人

康俊 待賢門院藏人

清重 雜色 大臣勾當

清資 所雜色

惟清 皇太后院藏人

清俊 皇太后院藏人

清時 同院藏人

寬幸 山

女子 大藏之師行事有房母

有事被除簡

或云清經舍兒云

此儀 清經子隆時兒也 備前伊与守

繪所頭

隆能

繪所一流祖

畫工彦

隆親

繪師

山 行知

隆威

母讀收守平正威女

師清

隆澀

母散位盛經女

邦經綿為子

子孫相續 各別注諸道系畵内

邦隆

經隆

山 清仁

法金剛院上座

尊隆

勝光院執行

仁法眼

隆寬

後白河院

女子

号尼前少納言入道信西妻

山 蓮覺

山 仁秀

養子 基重

實文源親廣男

藏 仲重

清重

在重

藏 忠重

刑了平忠威為子改姓

藏 隆重

政重

行俊

清定

花園丸符女房

待賢門院藏人

公余院藏人

号主

正二  
大宰帥  
權中納言

頭  
光隆  
母系議家政  
從二位家子  
近江院御乳

家隆  
母信通卿女

号主生二位

清玄  
阿山

女子

女子

山 寺

長清  
侍從

家祐  
侍從

忠氏  
侍從

隆傳  
律師

慈隆  
山

女子  
土御門院小宰相

女子  
光明寺寺入道攝政家宰相

清成  
正立下  
坂前寺  
友兵衛依  
寺  
法印  
母

藏

母

從三  
少納言  
坂前越後守

賴季  
藏  
母

定季  
母

藏

雅隆  
正二  
皇后宮大夫  
大藏卿  
母信通卿女

建仁元一薨  
七八

為信  
母波守

長隆  
侍從

仲隆  
右兵衛依  
正立下  
山

審隆  
律師

有隆  
養作守

重隆  
正少卿  
正立下

雅經  
大藏少輔  
改茂清

隆尋  
權律師

女子  
家隆之室

女子  
忠房之室  
秀木弟嗣母

藏

兼隆  
從立下  
右院次官

皇太子  
皇后宮亮  
右京大夫

右兵衛  
右馬頭  
春宮權

大進備中  
丹後三川  
越中賀  
伊与守

從三  
定隆  
母同光隆水

從五下  
保隆  
為地被害  
越中守

從四上  
資隆  
右門依

左大臣  
經宗為  
子

從四下  
通成  
母同

從五下  
通時  
山阿

仁  
清惠  
權少僧都

右大臣  
公能公  
為子

本名定能  
時房  
母待賢門院  
女房小同播

從五下  
清時  
仁

仁  
靜愉

山

內供  
清山  
母同定隆

隆胤  
法印  
法印大僧都

寺

覺隆  
清感子  
法印

隆寬  
法眼

仁  
寬耀  
法印大僧都

養子

隆雅  
土面堂執行  
法橋

女子  
宮内太師親經朝臣

仁  
良耀  
道世

寺  
實文頭  
寫朝臣

覺成  
法印

女子

仁  
隆耀

仁  
房朝  
法印大僧都

女子  
內大臣公教公室  
大臣實房公女脚璋子母

女子  
右京大夫長輔室  
從三位季隆 實清 長明母

女子  
左大臣經宗公室  
賴實母

女子  
從三位平範家婦室  
赤木親範右中弁棟範母

女子  
右中弁重方室  
中宮大進重賴母



女子 志基卿室

為長 從九上 陸奥守 蔵

道經 從九上 常陸守 蔵

章祐 從九上 上総介 蔵

祐房 為從者被歿害

公經 從九下 加賀守

經俊 從九下 筑後守

為通 寺院次官

兼正

信經 越後守 從九下

行宗 式 筑後守

則經

賴經事 或本注云

伯耆守賴業為子在國仍号伯耆治P又子孫有當國云云又云賴經伯耆國任人乃津郷任人子也而守賴業下向之時為子相具上治云

賴經 出雲守 甲斐守 正之下

泰經 三条用白言

賴經 治P少退

義經 女木守 五下

賴孝 六位

賴安 内舎人

賴季 駿河守 從九下 母伊与守 丹家女

景仲 大馬从 從九下

景義

賴信 奥 權僧正法務 奥福寺別當

義保 從九上 右馬从

仲義 上西門院蔵人

仲正 從九下 右馬从 仁 法眼

賴尋 仁 法眼

賴舜 仁 法眼

賴仁 仁 法眼

賴弁 仁 法眼

賴猷 仁

義憲 從九上 右馬助

經資 典藥助

仁賀 仁 法眼

房舜 法眼

賴業

群盜 被害

上西門院判官代  
從立下  
大皇太后宮少進

仲方

仲雅

仲憲

正立下  
右馬助

正立下  
大藏大進

院判官代

仲賴

藏

行經

有教師室

行賴

推經

賴清

俊經

冬賴

國賴

使  
冬川守  
雅行女

女子

玄經

俊經隱道後事

持明院安樂院去觀應三君主木御南山  
之後更無在嚴法施人破壞本尊遺失  
極柱頌廢之時奉慶義門院作即重  
開基當寺令洒掃修治長月始置淨土勤  
行為律流 但根本御額本猶被修當寺  
自在俗之時於心十三年之間出家已前  
持律戒持身無缺漏 伏見院後伏見光嚴  
院本門代 從四下 上北面 隨祖公命  
中務少 兵部 兵部 通世  
通世北京律 號誠蓮上人  
永因寺長衣淨宗宗見蓮  
大賢

範經

盛清

恭季

知邦

長門守  
右衛門尉平  
貞衡女

季經

猶子 高松院藏人

子孫相續  
注他流內

有經

舍兒隱道之時內  
出家北京律号  
有蓮

實文高階仲親也

貞衡女

哥人  
正立下

越後守

散位 從立下

本經名

從立下  
散位

從立上  
左馬助

正二  
東宮大夫  
推大納言

正四下  
兵部大進

正立下  
宮内大進

從四下  
皇后大進

藏  
母同賴  
為

為時

貞藏

盛經

盛國

邦經

重邦

清邦

基能

基邦

藏  
母同賴  
為

為時

貞藏

盛經

盛國

邦經

重邦

清邦

基能

基邦

經任

女子

女子

祐賀

清邦

基能

基邦

藏  
母陸奧守貞仲女  
為信女

致經女

賴國女  
賴盛女

治承五王三  
出家  
同廿三苑十

號茶大納言

從四下  
皇后大進

或基行子  
一國

藏  
母陸奧守貞仲女  
為信女

致經女

賴國女  
賴盛女

治承五王三  
出家  
同廿三苑十

號茶大納言

從四下  
皇后大進

或基行子  
一國

推通

貞藏

盛經

盛國

邦經

重邦

清邦

基能

基邦

寺  
阿  
定選

藏  
母陸奧守貞仲女  
為信女

致經女

賴國女  
賴盛女

治承五王三  
出家  
同廿三苑十

號茶大納言

從四下  
皇后大進

或基行子  
一國

寺  
阿  
定選

藏  
母陸奧守貞仲女  
為信女

致經女

賴國女  
賴盛女

治承五王三  
出家  
同廿三苑十

號茶大納言

從四下  
皇后大進

或基行子  
一國

寺  
阿  
定選

藏  
母陸奧守貞仲女  
為信女

致經女

賴國女  
賴盛女

治承五王三  
出家  
同廿三苑十

號茶大納言

從四下  
皇后大進

或基行子  
一國

寺  
阿  
定選

藏  
母陸奧守貞仲女  
為信女

致經女

賴國女  
賴盛女

治承五王三  
出家  
同廿三苑十

號茶大納言

從四下  
皇后大進

或基行子  
一國

寺  
阿  
定選

藏  
母陸奧守貞仲女  
為信女

致經女

賴國女  
賴盛女

治承五王三  
出家  
同廿三苑十

號茶大納言

從四下  
皇后大進

或基行子  
一國

寺  
阿  
定選

藏  
母陸奧守貞仲女  
為信女

致經女

賴國女  
賴盛女

治承五王三  
出家  
同廿三苑十

號茶大納言

從四下  
皇后大進

或基行子  
一國

寺  
阿  
定選

藏  
母陸奧守貞仲女  
為信女

致經女

賴國女  
賴盛女

治承五王三  
出家  
同廿三苑十

號茶大納言

從四下  
皇后大進

或基行子  
一國

寺  
阿  
定選

藏  
母陸奧守貞仲女  
為信女

致經女

賴國女  
賴盛女

治承五王三  
出家  
同廿三苑十

號茶大納言

從四下  
皇后大進

或基行子  
一國

寺  
阿  
定選

藏  
母陸奧守貞仲女  
為信女

致經女

賴國女  
賴盛女

治承五王三  
出家  
同廿三苑十

號茶大納言

從四下  
皇后大進

或基行子  
一國

寺  
阿  
定選

藏  
母陸奧守貞仲女  
為信女

致經女

賴國女  
賴盛女

治承五王三  
出家  
同廿三苑十

號茶大納言

從四下  
皇后大進

或基行子  
一國

寺  
阿  
定選

藏  
母陸奧守貞仲女  
為信女

致經女

賴國女  
賴盛女

治承五王三  
出家  
同廿三苑十

號茶大納言

從四下  
皇后大進

或基行子  
一國

寺  
阿  
定選

藏  
母陸奧守貞仲女  
為信女

致經女

賴國女  
賴盛女

治承五王三  
出家  
同廿三苑十

號茶大納言

從四下  
皇后大進

或基行子  
一國

寺  
阿  
定選

藏  
母陸奧守貞仲女  
為信女

致經女

賴國女  
賴盛女

治承五王三  
出家  
同廿三苑十

號茶大納言

從四下  
皇后大進

或基行子  
一國

寺  
阿  
定選

藏  
母陸奧守貞仲女  
為信女

致經女

賴國女  
賴盛女

治承五王三  
出家  
同廿三苑十

號茶大納言

從四下  
皇后大進

或基行子  
一國

寺  
阿  
定選

藏  
母陸奧守貞仲女  
為信女

致經女

賴國女  
賴盛女

治承五王三  
出家  
同廿三苑十

號茶大納言

從四下  
皇后大進

或基行子  
一國

寺  
阿  
定選

藏  
母陸奧守貞仲女  
為信女

致經女

賴國女  
賴盛女

治承五王三  
出家  
同廿三苑十

號茶大納言

從四下  
皇后大進

或基行子  
一國

寺  
阿  
定選

藏  
母陸奧守貞仲女  
為信女

致經女

賴國女  
賴盛女

治承五王三  
出家  
同廿三苑十

號茶大納言

從四下  
皇后大進

或基行子  
一國

寺  
阿  
定選

藏  
母陸奧守貞仲女  
為信女

致經女

賴國女  
賴盛女

治承五王三  
出家  
同廿三苑十

號茶大納言

從四下  
皇后大進

或基行子  
一國

寺  
阿  
定選

藏  
母陸奧守貞仲女  
為信女

致經女

賴國女  
賴盛女

治承五王三  
出家  
同廿三苑十

號茶大納言

從四下  
皇后大進

或基行子  
一國

寺  
阿  
定選

藏  
母陸奧守貞仲女  
為信女

致經女

賴國女  
賴盛女

治承五王三  
出家  
同廿三苑十

號茶大納言

從四下  
皇后大進

或基行子  
一國

寺  
阿  
定選

藏  
母陸奧守貞仲女  
為信女

致經女

賴國女  
賴盛女

治承五王三  
出家  
同廿三苑十

號茶大納言

從四下  
皇后大進

或基行子  
一國

寺  
阿  
定選

藏  
母陸奧守貞仲女  
為信女

致經女

賴國女  
賴盛女

治承五王三  
出家  
同廿三苑十

號茶大納言

從四下  
皇后大進

或基行子  
一國

寺  
阿  
定選

藏  
母陸奧守貞仲女  
為信女

致經女

賴國女  
賴盛女

治承五王三  
出家  
同廿三苑十

號茶大納言

從四下  
皇后大進

或基行子  
一國

寺  
阿  
定選

藏  
母陸奧守貞仲女  
為信女

致經女

賴國女  
賴盛女

治承五王三  
出家  
同廿三苑十

號茶大納言

從四下  
皇后大進

或基行子  
一國

寺  
阿  
定選

藏  
母陸奧守貞仲女  
為信女

致經女

賴國女  
賴盛女

治承五王三  
出家  
同廿三苑十

號茶大納言

從四下  
皇后大進

或基行子  
一國

寺  
阿  
定選

藏  
母陸奧守貞仲女  
為信女

致經女

賴國女  
賴盛女

治承五王三  
出家  
同廿三苑十

號茶大納言

從四下  
皇后大進

左大臣藤原朝臣魚名公三男也

從立下  
養作守

末茂

母式部藤原守合卿女  
依父魚名縁坐事  
左遷土左介

蔵

澤継  
從立上  
養濃守

野継  
從立下  
丹波權守

永藤

八良

經生

經書

蔵

安出  
丹波掾

安本  
遠江介 正六上

安國

安嶺  
從立上  
式部阿波守

是房  
從立上  
下総守

後生  
加賀介

号大夫三位

從三

典侍

六条院御乳母

成子

秀木成頼室

母壹岐守公俊女

從三

典侍

典侍從三位

邦子

高倉院御乳母

号別當三位

從三

典侍

母

三位中將平重衡室

輔子

安徳天皇御乳母

号大納言典侍

從三

經子

建礼門院御乳母

倫後孫  
門繼

清藤

一本末彦子

保藤

連峯

從五下

宮内少輔

倫前守

貞道

右近將監

宗道

從五下

仔与守

末並

權律師

幽仁

俗名末實  
仁哥人

或元春子

從五下

出羽守

在衡

善衡

藏

從五上  
紀仔守

總繼

仁和元三日贈正位

同九月贈太政大臣

光孝天皇外祖父

從五上  
少納言

倫前守

直道

母大納言雄友女

從四上

中宮大夫

秀道

藏頭

贈皇太后宮

女子

仁明天皇  
后小松天皇母

中納言長良宮

女子

昭宣公母

藏

從五下

大宰少貳

恒澤

掃部从

恒永

左近將監從五下

恒興

從五下

恒峯

從五下

主殿从

良松

左馬助從五上

有時

藏

有穗

母 春宮大夫  
中納言臣 延喜廿二 延喜廿二 延喜廿二

弁匠 依  
從三

春宮大夫  
中納言臣 延喜廿二

從之下

後代

母 右兵衛  
左中納言 延喜廿二

後蔭

母 肥後守 延喜廿二

後胤

母 攝津守 延喜廿二

後房

母 伊賀守 延喜廿二

後方

母 下野守 延喜廿二

後連

母 遠江守 延喜廿二

清平

母 奇院長官

清風

母

望平

五位 或一村

公材

母 諸陵 延喜廿二

公雅

母 同播守

公尊

越後守

後風

後保

後輔

後信

滋幹

公方

藏

高階

母 從四下  
仔与守  
内匠頭  
奇院長官

或尊 藏

長春

母 從五下  
仔与介

敏房

敏生

大藏大守

連高

常依 散位 從五下

延根 從五上 目播字

久視 從五下 大藏大南

滋實 母

春房 相模介 母

貞實 依渡字 母

仲房 主水正 母

季明 信乃介 母

藏

連煎 陸奥字 從五上 母

滋包 陸奥介 母

女子 母

連松 陸奥字 母

茂實 内近从 母

忠國 陸奥字 從五上 母

藏

連永 仔与介 母

安國 右衛門權依 藏 母

朝俊 右京亮 母

成國 播摩介 藏 母

命世 母

使

連茂 出羽守但馬守 藏 母

依忠 從四上 同播撰津守正五下 太字大藏 勤解由長官 藏 母

時明 山城大和守 藏 母

賴任 從四上 丹波養乃守 右中并 右衛門佐 藏 母

隆經 正四下 甲斐撰津養乃守 春宮大進 哥人 藏 母

時貞 從四下 仔勢字 母

為道 從五下 出羽守 母

良經 寺阿 母

母 仔与介 清家世

從立上  
備前介  
藏 佐衡 母同依忠  
從立上  
越後守  
藏 善政 母  
從立下  
阿 院慶 母

正四下  
義乃守  
母正倫女  
藏 共政 母  
從立下  
肥前守  
式 長門守  
從立下  
東門院藏人  
親重 母  
通範 母  
共方 母  
範經 母

從立下  
尾張守  
母同  
藏 敏政 母  
從立下  
越中守  
藏 為政 母  
從立下  
內藏助  
從立下  
東門院藏人  
為濟 母  
為業 母  
行家 母  
共俊 母

從立下  
通  
依國 母  
依氏 母  
為道 母  
為濟 母  
為業 母  
行家 母  
共俊 母

或本同  
真實者顯季卿父也、無官之間  
无官 出家 顯季卿為祖父隆經子  
母攝津守源懷任女  
讚波安房丹波尾張伊与養作播磨木守  
左兵衛依内藏从  
大宰大貳春宮亮  
修理大夫正二位  
藏 顯季 母大舍人从藤原  
親国母 從二位親子 善勝寺草創  
保安四年八月廿四日出家六十九  
同年 九月六日卒  
白川院乳父

善勝寺長者第一  
開院贈相国實季為猶子  
号六條 称六条修理大夫宿愿六条烏丸  
哥人

從五位上伯耆守  
藏 隆忠 母紀伊守弟弘女

延曆寺修理別當  
山 静命 母同執當

從立下  
肥後守  
母若狭守通宗女  
藏 忠兼 母

從立下  
待賢門院藏  
母 宣兼 母

山 隆惠 母  
山 行家 母  
律師

同院藏人  
家廣 母

山 隆覺 山 良兼

善勝寺長者 倫後守  
同播尾張 藏 兵仗從五上  
仔多播尾守  
內藏次兵仗  
修理大夫赤議  
大宰權帥  
推中納言正位  
母僧文等女

頭經

正五下 尾張守 正三  
兵仗 伯耆守  
修理大夫 倫前守  
太皇太后宮權大夫 兵仗大貳

長實

母大宰大貳  
從三位經平女  
長承三十九  
藏五十九  
贈大臣從一位  
依正衛院  
外祖也

頭盛

母同頭經

信盛

正五下  
隱岐下野上野介

俊盛

母刑部之敷兼女

季能

母中納言雅兼女

長房 教真

從四上  
右馬从

盛實 良遍

賢海 女子

神祇伯資宗王室

女子 奉議長房室

長季 盛長 資盛

從三

範實  
母越前守平基盛女

經季

季輔

從三 甲斐守  
母後守  
兵仗  
右馬从  
右京大夫

長輔

正五下  
中務少輔

長重

藏 大貳 正三  
母清隆之女

實清

從三 內藏从  
左兵仗  
大藏卿  
皇太后宮大進

長經

實經

範經  
權少僧都

從五下 倫後守

時通

從三 皇太后宮大進

清季

光氏

清經

從九下

長盛

長盛



加賀守  
長親

長範

得子

女子

女子

善勝長  
長門守從三  
皇太后宮主大夫

教隆

長清

長氏

長有

長行

尊清

長益

長任

長秀

高實

長明

惠任

長惠

仰性

教經

山  
長

權僧正  
赤祿三十九入滅

山  
輔

大僧都

女子

宗賴

越前丹波母後  
但馬伊与木守

近江守  
主殿助

友部門依  
中宮亮

修理大夫内蔵人  
修理大夫内蔵人

家保

母同長實卿

善勝寺長者三  
号三條 宿願三條  
東洞院

山  
顯保

播磨守正四下  
母近江守隆宗女

檢別當  
中納言正二

顯修

保實

母散位原  
威經女

顯尊

家成

母同顯保  
仁年四五七 同廿八日薨卅八

号中御門

宿願中御門  
東洞院

山  
家長

刑部卿  
正四下

家輔

隱岐守從五下

隆雅  
信乃守從五下  
忠雅為子

善勝長  
 中宮大夫  
 大宰帥  
 檢別當  
 權大納言正三位  
 隆承子  
 母加賀守高階  
 宗章女

又号四條 宿明  
 又号大宮  
 於當家門下  
 各号四條或又  
 号大宮以彼  
 卿為始云々

善勝長  
 号冷泉 宿明冷泉万里小路也  
 檢別當  
 正二位  
 按察使右衛門  
 大納言  
 隆房  
 母從三位女藤  
 忠隆女

隆衡  
 本台長雅  
 善勝長  
 号四條  
 隆宗  
 尾張守河内守  
 從三  
 隆重  
 從五下  
 隆兼  
 從三 出家  
 隆茂  
 從四下 大將  
 隆賢  
 正三 大將  
 隆俊  
 隆通

隆惠  
 隆嗣  
 隆任  
 隆有  
 隆時

肥前守 攝津守 從四下  
 保說  
 從四下  
 養乃守  
 保成  
 從五上  
 左衛門依  
 家房  
 從四下  
 九龍門依  
 宗保  
 正五下  
 中宮大進  
 賴保  
 內供  
 覺藝云  
 中納言忠宗室  
 女子  
 太政大臣忠雅內大臣  
 志親女  
 女子  
 內大臣雅通室

顯經  
 治承三十七解官  
 判官代  
 季子保賴季  
 山阿  
 山阿雲 改昌阿  
 保房  
 出羽守正五下  
 母加納言通憲女

季子保  
 養子  
 勝成  
 法印  
 保成子云々  
 宗信  
 改邦輔  
 宗季  
 母中宮亮伴實女

家方  
 上野介  
 信經為子  
 国輔  
 養乃守從五下  
 基宗

隆憲

出家 拜山

隆房

正三位 奉經女

顯成

從三 大中将

顯茂

隆清

寺

隆弁

僧正 國城寺長史

女子

攝政師家公室

女子

女子

中将 基範室

隆保

正三 大少將 右京大夫

隆俊

正三 伯耆守 早世 右兵衛佐

隆朝

正四下 道世 中務少輔

隆名

正三 為房名 歸子相續 彼流子孫見左

隆房

隆重

安藝守 出家

山

隆玄

少僧都

山

隆性

寺

隆有

山

隆禪

隆雅

從三 皇太后宮權大夫

家雅

從五下 周防守 出家

隆氏

隆清

侍從 從五上

隆行

從五下

隆行

從五下

與

慶隆

法眼

隆有

寺

隆因

法中

隆性

法中 檀那院

長愉 附屬

山 良雲  
法印

與 圓玄  
與別當僧正

女子 兼良母  
太政大臣兼房云室

女子 兼高母  
泰通御室  
空議高母室

女子 兼通母  
泰通御室

女子 兼充室  
右少將家充室

家充  
從四上  
左少將

家賢  
從五下  
肥前守  
出家

家慶

藏

家明  
母同隆季  
仁安二四出家

天養元主八越後守久安二廿九攝政守  
同六正六正五下 仁平二廿八兼侍從  
八寸二廿八重移越後守同三廿九少將  
保元二廿四從四下 同二廿二從四上  
同三十一廿六右中將同四正三正四下  
同二更任越後守平治元二廿七解官同意也  
承曆二四一遷任右中將應保元九廿八解官  
承萬二正十二任左中將同年六二補藏人从  
同二廿七從三位參議權中納言  
權大納言正二位  
仁安四十四配倫中國解官依出門訃同廿八日京

頭

成親  
檢別當  
嘉應二右兵衛督

安元三六一向  
平入道相國  
八條中納言  
召籠同日  
配風備前國  
同十八日解官  
依隱謀路頭也  
同八月於配所  
兼四十

成經  
丹波守少將  
參議正三  
皇太后宮大夫

雅經  
母中納言平教威女

成賢  
大納言勝忠良室

親通

房四  
女子

成宗  
正五下  
右少將  
本各親家

親實  
大貳 越後守  
左京大夫 從三  
兵部卿  
正三

成實  
右中將正四下

成基  
正四下  
兵部卿

親世  
住開東  
僧正 源忠僧正

親玄  
實譽  
女子

家教  
養乃尾張守  
母同成親

女子

女子

去平治 亂信賴 同意一 身相隨 企而戰 信賴同 罪已繩縛 定誅戮而 依重威下 一家申請 恩赦之 後朝仕 榮想之 誅忘彼 重恩及 世賜謀不 知恩之 仍重遭 此災也

正四下  
右中將

盛頼  
母經忠卿女

頼房  
母皇太后宮大夫  
後成婦女

阿野

信乃守

公佐  
母白河院女房  
本各家國  
次改威實  
後号公佐

實直  
子孫相續  
有閑院流内

實遠

女子 具實卿室

女子 實世卿室

覺觀  
世尊寺  
別當

尊親  
八坂  
月輪坊  
能説  
能讀

女子 太政大臣師長云室

女子 經房卿室

女子 元維威卿室

女子 成子 基宗卿室

女子 後堀河院御乳母

女子 共芳依威定室

女子 少將清經室

女子 從二位

為大納言實國  
子孫有閑院内

次改威實

後号公佐

世尊寺

別當

八坂

月輪坊

能説

能讀

太政大臣師長云室

經房卿室

元維威卿室

成子 基宗卿室

後堀河院御乳母

共芳依威定室

少將清經室

從二位

子孫相續

有閑院流内

具實卿室

實世卿室

八坂

月輪坊

能説

能讀

太政大臣師長云室

經房卿室

元維威卿室

成子 基宗卿室

後堀河院御乳母

共芳依威定室

少將清經室

從二位

侍子  
為子  
依勅定  
師光  
大衛門尉  
元小舎人童  
少納言入道信西  
後白河院家從也  
遊習為傳奏  
北面  
仙洞清倉頭  
平治元立  
少納言入道  
遭事被  
埋田原山  
之刻出家  
法各西充  
申行  
院中并  
天下事  
訃頌  
天台座  
主回平  
家追  
討之間  
安元  
命被擲捕依惡口被  
割口於六条河原被  
刎首了

信乃守

子孫有閑院内

本各家國

次改威實

後号公佐

世尊寺

別當

八坂

月輪坊

能説

能讀

太政大臣師長云室

經房卿室

元維威卿室

成子 基宗卿室

後堀河院御乳母

共芳依威定室

少將清經室

從二位

為大納言實國

子孫有閑院内

本各家國

次改威實

後号公佐

世尊寺

別當

八坂

月輪坊

能説

能讀

太政大臣師長云室

經房卿室

元維威卿室

成子 基宗卿室

後堀河院御乳母

共芳依威定室

少將清經室

從二位

子孫相續

有閑院流内

具實卿室

實世卿室

八坂

月輪坊

能説

能讀

太政大臣師長云室

經房卿室

元維威卿室

成子 基宗卿室

後堀河院御乳母

共芳依威定室

少將清經室

從二位

修理大夫  
參本從三  
隆康  
父道倫中守平信敏系女  
隆政  
母家女房  
隆有  
隆持  
隆仲  
隆躬  
隆富  
隆定  
茂改各人  
隆乾  
灰中打 文明立直世  
隆光  
隆邦  
道世  
北京律号見順改如一  
安樂光院住持

信乃守

子孫有閑院内

本各家國

次改威實

後号公佐

世尊寺

別當

八坂

月輪坊

能説

能讀

太政大臣師長云室

經房卿室

元維威卿室

成子 基宗卿室

後堀河院御乳母

共芳依威定室

少將清經室

從二位

為大納言實國

子孫有閑院内

本各家國

次改威實

後号公佐

世尊寺

別當

八坂

月輪坊

能説

能讀

太政大臣師長云室

經房卿室

元維威卿室

成子 基宗卿室

後堀河院御乳母

共芳依威定室

少將清經室

從二位

子孫相續

有閑院流内

具實卿室

實世卿室

八坂

月輪坊

能説

能讀

太政大臣師長云室

經房卿室

元維威卿室

成子 基宗卿室

後堀河院御乳母

共芳依威定室

少將清經室

從二位

春宮亮  
內藏從  
藏檢別當  
從二  
內藏從  
藏檢別當  
右京大夫  
從二  
藏檢別當  
隆經  
隆行  
隆政  
隆有  
隆持  
隆仲  
隆躬  
隆富  
隆定  
隆乾  
隆光  
隆邦  
道世  
北京律号見順改如一  
安樂光院住持

信乃守

子孫有閑院内

本各家國

次改威實

後号公佐

世尊寺

別當

八坂

月輪坊

能説

能讀

太政大臣師長云室

經房卿室

元維威卿室

成子 基宗卿室

後堀河院御乳母

共芳依威定室

少將清經室

從二位

為大納言實國

子孫有閑院内

本各家國

次改威實

後号公佐

世尊寺

別當

八坂

月輪坊

能説

能讀

太政大臣師長云室

經房卿室

元維威卿室

成子 基宗卿室

後堀河院御乳母

共芳依威定室

少將清經室

從二位

子孫相續

有閑院流内

具實卿室

實世卿室

八坂

月輪坊

能説

能讀

太政大臣師長云室

經房卿室

元維威卿室

成子 基宗卿室

後堀河院御乳母

共芳依威定室

少將清經室

從二位

春宮亮  
內藏從  
藏檢別當  
從二  
內藏從  
藏檢別當  
右京大夫  
從二  
藏檢別當  
隆經  
隆行  
隆政  
隆有  
隆持  
隆仲  
隆躬  
隆富  
隆定  
隆乾  
隆光  
隆邦  
道世  
北京律号見順改如一  
安樂光院住持

信乃守

子孫有閑院内

本各家國

次改威實

後号公佐

世尊寺

別當

八坂

月輪坊

能説

能讀

太政大臣師長云室

經房卿室

元維威卿室

成子 基宗卿室

後堀河院御乳母

共芳依威定室

少將清經室

從二位

為大納言實國

子孫有閑院内

本各家國

次改威實

後号公佐

世尊寺

別當

八坂

月輪坊

能説

能讀

太政大臣師長云室

經房卿室

元維威卿室

成子 基宗卿室

後堀河院御乳母

共芳依威定室

少將清經室

從二位

子孫相續

有閑院流内

具實卿室

實世卿室

八坂

月輪坊

能説

能讀

太政大臣師長云室

經房卿室

元維威卿室

成子 基宗卿室

後堀河院御乳母

共芳依威定室

少將清經室

從二位

春宮亮  
內藏從  
藏檢別當  
從二  
內藏從  
藏檢別當  
右京大夫  
從二  
藏檢別當  
隆經  
隆行  
隆政  
隆有  
隆持  
隆仲  
隆躬  
隆富  
隆定  
隆乾  
隆光  
隆邦  
道世  
北京律号見順改如一  
安樂光院住持

信乃守

子孫有閑院内

本各家國

次改威實

後号公佐

世尊寺

別當

八坂

月輪坊

能説

能讀

太政大臣師長云室

經房卿室

元維威卿室

成子 基宗卿室

後堀河院御乳母

共芳依威定室

少將清經室

從二位

為大納言實國

子孫有閑院内

本各家國

次改威實

後号公佐

世尊寺

別當

八坂

月輪坊

能説

能讀

太政大臣師長云室

經房卿室

隆靜  
隆倫僧正後  
僧正威徳院  
母同隆康

隆深  
隆禪僧正資  
法印  
山

隆敏  
灰少將 出家  
候南朝

隆家  
隆信  
隆復  
隆興  
隆家 實父頭保也  
隆信 正三早世  
隆復 正二  
隆興 正二  
隆家 檢別當  
隆信 檢別當  
隆復 檢別當  
隆興 檢別當

季政  
正五下  
灰少將

顯保  
右少將 出家

隆世  
右少將 出家

隆曉  
兼學  
僧正蓮華院  
山

隆繼  
大僧正横川長  
山中行二

隆秀  
山中行二  
灰中切 早世

女子  
從三

女子  
天文四十七、萬八十八

嫡家  
灰中將  
檢別當正二  
權大納言檢察使

隆親  
母同隆信清女

隆顯  
冬木中將  
檢別當  
中宮大夫  
權大納言正三  
母同隆馬及原義氏女

隆任  
正四下  
灰中將  
早世  
從大納言正三

隆實  
九馬从

隆資  
檢別當  
從大納言正三

隆俊  
木工从  
候南朝

隆定  
秀木 兵部之親王  
從假  
打死

隆量  
從四上  
灰少將 元於被誅

或号大宮  
善勝長  
又号大宮  
善勝長

隆清  
内大臣定房室

善勝長  
於南朝叙一品  
觀广三五土南君  
軍御八幡而今  
日南軍敗北之刻  
依程候被陣於  
戰場討死

女子  
右大臣實俊云母  
公永母

隆保

号四糸  
宿野二条町

右兵衛尉  
檢別當右馬从  
大納言正二  
善勝長  
正應元六十薨

房名

隆名

隆宗

隆卿

隆直

隆威

右馬从  
正三  
名入卿  
房衝

右少将  
隆通

實父隆朝卿  
正三右少将  
右兵衛尉  
治戸

善勝長  
從一位  
大納言正三  
檢大御言  
按察使  
右少将  
善勝長

房成

隆冬

季衝

女子  
北山院女房  
對心方

左少将  
早世  
隆潔

早世  
隆香

本房瑞  
善長  
大行一  
隆量

善長  
右兵主督右中將  
大行一  
隆永

右中將  
隆重

隆益

明六七八廿出  
常泰

隆承之室  
隆重之母  
隆賢

女子  
隆重之室  
隆賢

隆深  
法眼 報恩院  
隆重之母  
隆賢  
隆重之室  
隆賢  
隆重之母  
隆賢

東  
隆慶 心性院

女子 慶松庵  
大慈院比丘

女子 三時知恩院比丘

女子 中納言菅長淳妻  
但當別

隆宣 正四下 大中将  
大兵衛督  
隆宗 從三

就寫尾

內藏 大春宮亮  
大中将  
隆良 從三

又号四条

隆嗣 從三

隆臧 從二

隆右 從三

隆廣 正三

宿所  
東山就寫尾

善勝長

善勝長 善勝長

長祿元年  
贈一菴  
大中将  
兵衛督  
至德四年卒

隆任

隆敦 右中將  
持中納言

隆豊 左中將

隆遠 大將

與

隆通

與

隆秀 別當僧正  
光明院

女子 從三

隆憲 別當僧正  
光明院

隆頼 秀木大中将正三  
文明三十一卒

與福別當

女子 從一位識子

與  
圓玄 東北院  
大僧正

号就寫尾二品

文保元年六月四月為  
中一品慶秀内卿相  
雲客供奉



教成章

實又左衛門尉平

葉房也

童名号金毗羅丸

依勅命為猶子

童時假下北面

實教章

為實能公前

參議公親猶子也

山科

九中將從二

從中納言

實教

母中納言經季

建仁二十九年出

安貞元四三

為猶子

為相

一流相

繞例

仁

律師

仁性

成貞

女子

載能之室

公廣

右馬及正四下

宗明

少納言

成行

從

隆教 隆重 隆冬

隆威 隆名

隆宣 隆基

隆助 鳴瀨

良美

女子 二品准后 今林准后是也

女子 瀧子北政所 道良公師忠之母

女子 大納言典侍

公賴 先隆女

公長 教氏 母隆政守師高女

教成 教房 資成 資行 教行 教言

宗明 從

成行 從

公廣 出

成貞 女子

從三

內藏人

左馬从

備正法眼

仁

貞子

女子

女子

天文三三六萬四十九

九中將

中正二

實夫大納言

女子 母中納言是女

都

西林院

太政大臣忠雅  
中納言宗隆  
女子

大納言定房室  
雅行母  
女子  
中納言兼光室  
女子

宰相中將公親室  
女子

大納言實長室  
女子

大納言實國室  
公時母  
女子

大納言雅賴室  
兼忠母  
女子

太皇太后重家室  
經永母  
女子

内大臣平重盛室  
女子

右衛門侍信賴室  
女子

大納言資賢室  
女子

正四下  
中將  
中務大輔  
彈正大弼  
内藏人  
右衛門督從二  
教賢  
右中均正四下  
教宗  
定平

教賴  
教宣  
季成

九中將正三下  
賴房  
教兼  
教廣

忠清  
教音

定平

女子

女子

季成  
惟教

成雅

清實  
守教

或說云賴成者教高子云  
教高又教成舍弟云  
忠成  
賴成  
惟成  
清實  
守教

号冷泉

正四下  
右少將

正二  
中將

正三  
中將

正四下  
左中將

行九上  
左少將  
朝成

行二  
改家  
教右

左少將  
行九上  
師成

右少將  
右兵衛内藏人  
教敏

明徳二六二卒

少將  
行二  
教遠

正三  
正三  
正三

保宗

教高

教久

内藏人  
右兵衛左中將  
右少將  
治平二  
内藏人  
早世  
教右  
家治

得業中納言云  
元貞瑞  
教快

律師 東小田原院主 寺  
教空  
母女官

禪 首座  
宗漸 建仁寺  
賴瑜 早世  
僧正賴昭子

女子 出家  
女子 出家律典  
女子 出家律典  
女子 出家律典  
女子 出家律典  
女子 出家律典

律師 飛別言谷別堂  
教昭 賴昭子

禪 首座  
見譽 阿法陀院主

女子 勝鬘院及女房  
出家 清五月  
出家 清五月  
出家 清五月

定紹

右中均内藏从  
右中均内藏从  
右中均内藏从  
右中均内藏从  
右中均内藏从  
右中均内藏从

教真 本一清  
教藤 本一長  
教持 早世  
教持 早世

右中均内藏从  
右中均内藏从  
右中均内藏从  
右中均内藏从  
右中均内藏从  
右中均内藏从

教有 永亨三二四卒  
教有 永亨三二四卒  
教有 永亨三二四卒  
教有 永亨三二四卒  
教有 永亨三二四卒  
教有 永亨三二四卒

禪 西堂 相国寺僧  
景暎

嗣教

教豐 顯言 言国 言經  
教豐 顯言 言国 言經  
教豐 顯言 言国 言經  
教豐 顯言 言国 言經  
教豐 顯言 言国 言經  
教豐 顯言 言国 言經

女子 白山長吏澄明  
女子 白山長吏澄明  
女子 白山長吏澄明  
女子 白山長吏澄明  
女子 白山長吏澄明  
女子 白山長吏澄明

女子 法常徒  
女子 法常徒  
女子 法常徒  
女子 法常徒  
女子 法常徒  
女子 法常徒

右中均内藏从  
右中均内藏从  
右中均内藏从  
右中均内藏从  
右中均内藏从  
右中均内藏从

教友 中賢菴主  
教友 中賢菴主  
教友 中賢菴主  
教友 中賢菴主  
教友 中賢菴主  
教友 中賢菴主

時教 持伎  
時教 持伎  
時教 持伎  
時教 持伎  
時教 持伎  
時教 持伎

律師 房實  
有經 房實  
有經 房實  
有經 房實  
有經 房實  
有經 房實

女子 右中均  
女子 右中均  
女子 右中均  
女子 右中均  
女子 右中均  
女子 右中均

内藏从  
右中均  
左中均  
中中正二  
言继 按察使

藏 顯賢 山 實顯  
顯賢 山 實顯  
顯賢 山 實顯  
顯賢 山 實顯  
顯賢 山 實顯  
顯賢 山 實顯

正四下  
清輔 太皇太后宮大進  
清輔 太皇太后宮大進  
清輔 太皇太后宮大進  
清輔 太皇太后宮大進  
清輔 太皇太后宮大進  
清輔 太皇太后宮大進

和哥初子  
集作者  
号六余 奥  
号六余 奥  
号六余 奥  
号六余 奥  
号六余 奥  
号六余 奥

女子 福祥庵  
女子 福祥庵  
女子 福祥庵  
女子 福祥庵  
女子 福祥庵  
女子 福祥庵

徒五下  
成行 安木守丹波守  
成行 安木守丹波守  
成行 安木守丹波守  
成行 安木守丹波守  
成行 安木守丹波守  
成行 安木守丹波守

成守 八条院藏人  
成守 八条院藏人  
成守 八条院藏人  
成守 八条院藏人  
成守 八条院藏人  
成守 八条院藏人

善勝長  
越後加賀  
越中守  
正四下

顯成  
藏

顯輔  
藏  
養作近江守  
刑部内亮  
院判官  
中務大輔  
左大臣正三

重家  
藏  
大宰大貳  
内亮从  
正三

經家  
藏  
内亮从  
正三

家方  
藏  
刑部大輔

家季  
藏  
中納言

家季  
藏  
中納言

家季  
藏  
中納言

家季  
藏  
中納言

公寬  
藏

經重  
藏  
正三

家方  
藏  
刑部大輔

家季  
藏  
中納言

家季  
藏  
中納言

家季  
藏  
中納言

家季  
藏  
中納言

家季  
藏  
中納言

家季  
藏  
中納言

家季  
藏  
中納言

重實  
藏  
中務大輔

顯尋  
藏  
正三

家清  
藏  
正三

家盛  
藏  
正三

家清  
藏  
正三

家清  
藏  
正三

家清  
藏  
正三

家清  
藏  
正三

家清  
藏  
正三

家清  
藏  
正三

尋乘  
藏

家冬  
藏  
中務大輔

家冬  
藏  
中務大輔

家冬  
藏  
中務大輔

家冬  
藏  
中務大輔

家冬  
藏  
中務大輔

家冬  
藏  
中務大輔

家冬  
藏  
中務大輔

家冬  
藏  
中務大輔

家冬  
藏  
中務大輔

家藤  
藏

家冬  
藏  
中務大輔

家冬  
藏  
中務大輔

家冬  
藏  
中務大輔

家冬  
藏  
中務大輔

家冬  
藏  
中務大輔

家冬  
藏  
中務大輔

家冬  
藏  
中務大輔

家冬  
藏  
中務大輔

家冬  
藏  
中務大輔

大納言宗通室  
女子 信通木母

大納言顯雅室  
女子 中納言實衡木母

大納言經實室  
女子

大納言仲實室  
女子

大納言實行室  
女子 内大臣云教木母

大納言實衡木母  
女子

大納言實行室  
女子 内大臣云教木母

大納言仲實室  
女子

大納言宗通室  
女子 信通木母

大納言顯雅室  
女子 中納言實衡木母

大納言實衡木母  
女子

大納言實行室  
女子 内大臣云教木母

大納言仲實室  
女子

大納言宗通室  
女子 信通木母

大納言顯雅室  
女子 中納言實衡木母

大納言實衡木母  
女子

大納言實行室  
女子 内大臣云教木母

大納言仲實室  
女子

大納言宗通室  
女子 信通木母

大納言顯雅室  
女子 中納言實衡木母

大納言實衡木母  
女子

大納言實行室  
女子 内大臣云教木母

大納言仲實室  
女子

大納言宗通室  
女子 信通木母

大納言顯雅室  
女子 中納言實衡木母



右大臣魚名公五男也

異說亦云或房前子或良相子  
是皆非說也時代亦各參差

仔勢守從四位下  
**藤成**  
異本云莒相大臣之子也  
母津守氏

異本典八澤  
少掾從四位上  
下野權守倫前守  
**豊澤**  
異本云典一云  
母下野史生鳥取葉後女

母 **秀雄**

母 **貞宗**

母 **春雄**

母 **秋雄**

母 **豊雄**

河内守  
下野大掾從五位上  
**村雄**  
母下野史生鳥取豊後女

母 **秋村**

母 **嗣村**

春<sup>母</sup>郷 時<sup>母</sup>郷 友<sup>母</sup>郷 興<sup>母</sup>郷 永<sup>母</sup>郷 高<sup>母</sup>郷

宗<sup>母</sup>郷

從四位下  
武藏守  
鎮守府將軍

秀郷

母下野掾康嶋女

為貞盛朝臣副將軍 非鎮守將軍

世人号倭藤太

此儀非說也  
不見將軍補任

依龍神請行龍宮討龍神之敵得寶倭云々

美平年中為貞盛副將討將門者也

山<sup>母</sup>雄 澤<sup>母</sup>雄 宗<sup>母</sup>雄

余五將軍敵人也安和二三廿六左大臣  
源高明公坐事尤遷之時同配湯岐國

異本智一

鎮守府將軍  
千晴

將軍大郎  
千清

異本無之  
從五下  
下野守  
正賴

下總國住人  
五郡太大夫  
賴遠

巨權守  
巨理權大夫  
經清

出羽權介  
連國

從五下  
右近將監  
賴清

內藤檢校  
賴俊

行俊

勇士  
瀧口  
神家  
早上年  
早腰瀧口

右馬允  
季俊

季賢

相摸介

千春

千國

後三年合戰  
盜賊仁也  
異人同母之  
舍弟与  
清原家衡  
相論此事也

權大夫

陸奥国押領使  
奥御館

立都押領使  
出羽押領使  
平泉  
中御館

從五下

鎮守府將軍  
秀衡

西城戸太郎  
國衡

文治五廿五被誅

象冠者  
泰衡

泰衡討之

本吉冠者

高衡

和泉三郎

出羽押領使

錦戸大郎

賴衡

通衡

兼衡

師衡

號大同御館

文治五年被誅

忠衡

聖圓

經元

正衡

家清

小館

基衡

鎮守府將軍  
千方

實者千帝舍弟

清綱

日本經清子清衡弟  
巨十郎

秀衡舍弟  
平泉  
大八入道  
俊衡

自鹿舍被責

師衡

忠衡

相朝仁清奉仁也



使

或智一云  
從五下  
鎮守右將軍  
右衛門尉

千常

母侍從通女  
討將門時以父秀輝自羽  
上矢射之仍為當家佳例  
內舍人  
鎮守將軍

右藤  
後藤  
迎藤  
武藤等祖

公行

上總介

使

從五下  
左衛門尉  
父行  
母利仁女

公亮

從五下  
相模守  
實父公行  
母兵衛依定女  
上東門院宣旨

依為近江  
掾号近藤

始住近江國仍号近藤  
近江掾

近藤

近藤太

脩行

左衛門尉

行景

景親

嶋田權守 駿河守

行禪

權律師 祇園別當

景重

嶋田  
八郎大丈

國澄

近藤八

國平

矢古守  
又大郎  
近藤七

季衡

次九郎

經衡

女子

依藤次信忠信母

武藤 大友

改貞成 嶋田 近藤武者 武者所 武藤武者 武藤所

景賴

景清 龍口

能成

能直

親季

賴泰

親言

為高院次官中原 大友 親能子改姓但又取當氏

出家大伴秀

貞親 貞宗 氏泰 鎮西奉行 從立下 出羽守 左近將監 藏 鎮西奉行 從立下 近江守 藏人 式了兼

女子

氏時 刑了大甫

重能 吉澤三郎

時直

泰直 親時 貞時

女子 神祇伯資緒王妻

重教 中務大甫

田村

仲教 伊賀守

仲能 刑了大甫 龜谷 評定衆

重輔 水谷 淡路守

清有 水谷 六波羅評定衆 刑了大甫

秀有 水谷 六波羅評定衆 宮内大甫

氏續 早世

式下大夫行下  
修理大夫

親世

莫氏續子

親著

号式下大夫  
式下大夫行下  
中校力大甫

持直

親経 左京大夫

出羽守

親隆

豊後守

親繁

行下  
豊後守

政親

修理大夫

義右

武房

備前守

親治

實祖父政親二男

修理大夫

義長

修理大夫行下

義鑑

五郎

義鎮

菊地

右兵衛尉行下

重治

越後守

頼澄

氏鶴丸

少貳

冬資

於宮方任少貳  
為探題被誅

親實

依為武者  
所号武藤

号武藤  
大藏丞  
武者所

武藤

賴平

猶子

賴兼子也

武藤儀仗賴氏之後胤也  
賴氏考賴義朝臣副將  
軍之儀仗也

賴資火

筑前守

小郷

資賴

鎮西守護  
法名覺佛

五郎

賴高

奥州守護  
大寺門尉

氏平

宗平  
宗平守護

討天

直資

賴與

賴國

討天

豐前守

小郷

資能

法名覺惠

法名覺惠

評定

大寺門尉

賴茂

豐前守

筑後守

經資

法名惠

法名惠

法名惠

太宰小貳

景賴

筑後守

筑後守

經資

法名惠

法名惠

法名惠

太宰小貳

賴泰

賴與

賴國

依藤

使

公清  
左衛門尉

使

季清  
大寺尉

從五下

使

康清  
大寺門尉

哥人

依道心做葦心  
出家所之經行  
法名圖位号  
大實房  
又号西行

隆聖

授律師

義清  
鳥羽院  
下北面  
左兵尉尉  
母同仲清

使

基清  
大寺門少尉

叙留  
從五上

後藤實基考子

仍子孫有彼流内  
見左

内舍人攝政隨身

仲清  
監物恒清經女

内舍人

能清  
大寺門尉

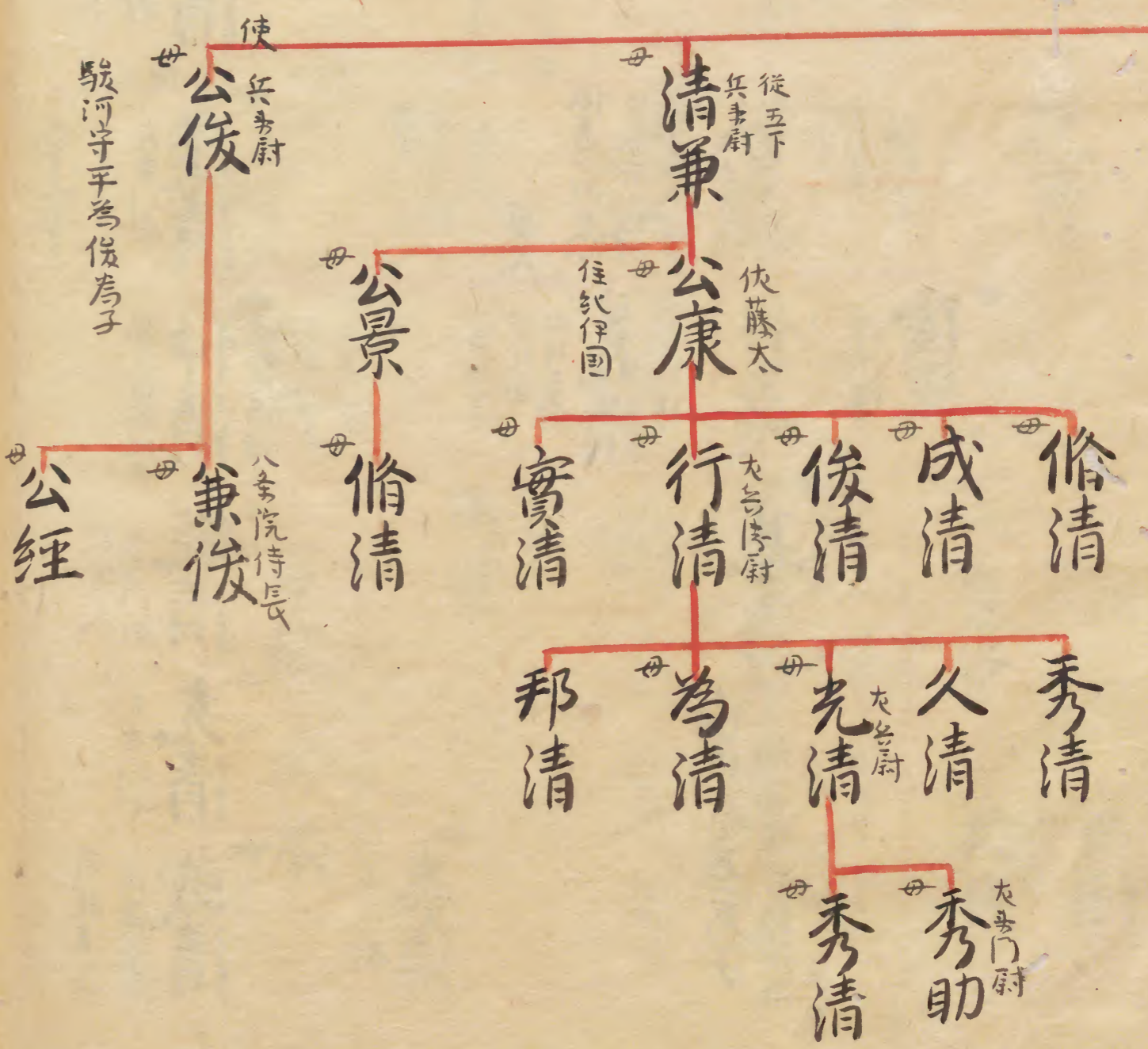
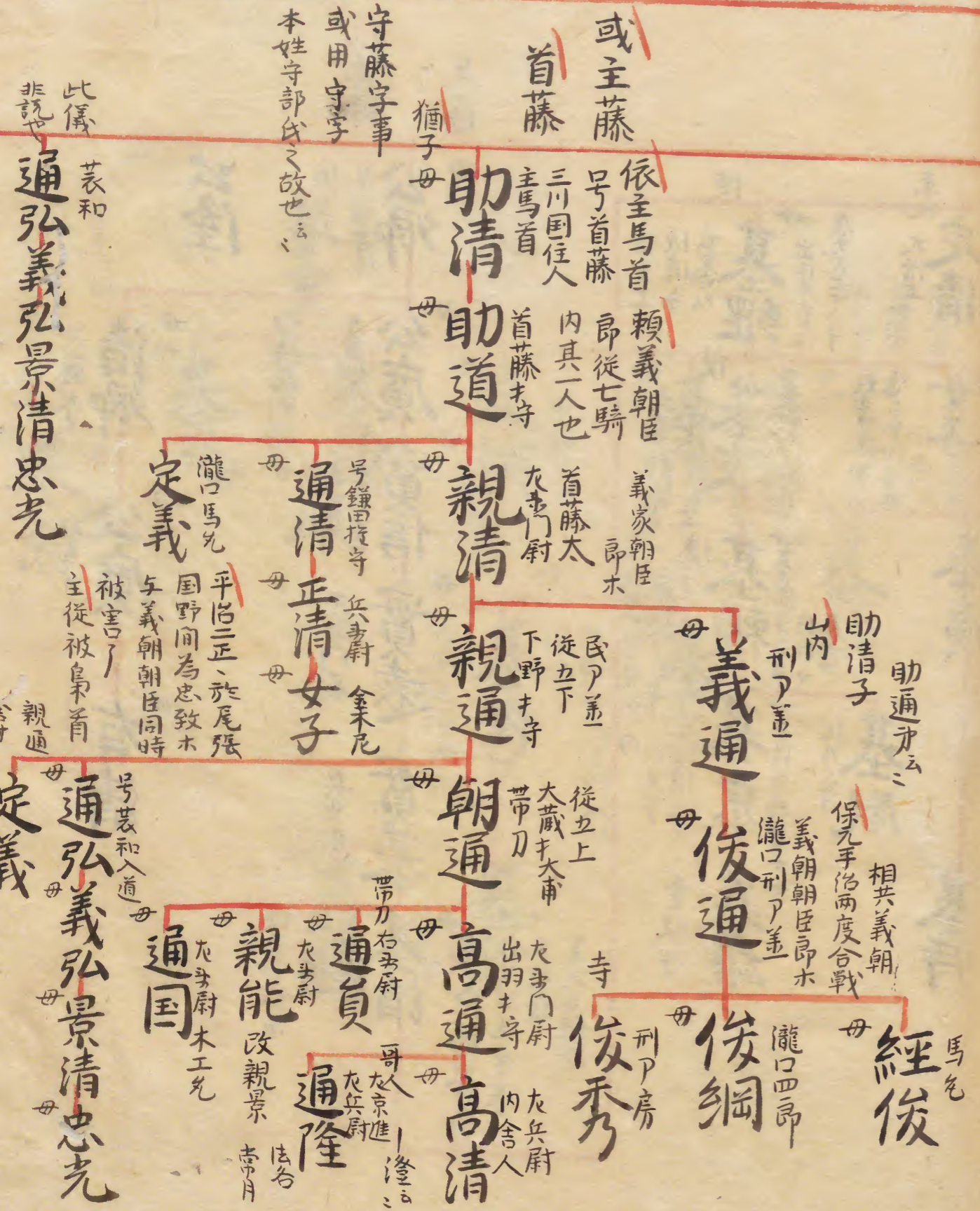
大寺門尉

光清  
大寺門尉

或能清子  
依藤冠者

成清

泰清  
大寺尉



公隆

或公信子  
大丈  
右馬允  
清卿  
公廣  
有清

後藤  
尾張守  
公卿

從五上  
尾張守  
公廣  
實信  
實遠  
實基  
基清

從五上  
尾張守  
實文  
仲清  
子相統  
兼久  
三被斬

使  
從五上  
依渡守  
玄葉  
基經  
基政  
基賴  
基宗  
基雄  
基廣  
基時  
女子  
信乃守  
大信正  
康元  
元正  
加賀  
出法名  
富仁  
將軍  
中書  
王家  
續古  
今作  
備前  
法名  
富基  
信乃  
守  
依渡  
守  
壹岐  
守

基重

基頭  
基亮  
定演  
基隆  
基宗  
基秀  
基秋  
基直

基連  
基澄



左兵尉  
不任衛門自武衛直

知宗  
母 知廣

左兵尉

季康  
母

使 左兵尉

宗季  
母

左兵尉 使

宗兼  
母

從五下 左兵尉

宗康  
母

左兵尉 使

宗繼  
母

所置 左兵尉

宗重  
母

左兵尉 刑部

宗有  
母 左兵尉 刑部

宗國  
母 宗平

賴廣  
母 左兵尉

賴氏  
母 左兵尉

實綱  
母 七郎

滿綱  
母 木工左兵尉



宗時

武者所  
号外鴻指守  
宗遠有經  
遠經  
宗兼  
使叙留宗父子  
吳說也

周防介 左門尉 右馬允  
知負 知家 知澄

左馬門尉  
宗康  
宗種  
宗有  
所流 左馬門尉

左門尉  
宗繼  
宗重  
刑下並 左馬門尉

左馬門尉  
宗國  
宗平  
左馬門尉

左馬門尉  
宗時

武者所 尾張權守  
知親 知季

後冷泉院御願勲功  
天喜五年十一月入安信貞  
任陣預命

波多野 公俊鎮守者之時軍監

右馬助 兵庫助從五下  
從五下 本台秀成

鳥羽院藏人所  
刑下並 從五下

經軼

經秀

秀乃遠

遠義  
筑後守

母依伯氏

母

母

母

一本成近

松田

從五下  
波多野三郎  
母 義通

右馬允  
母 義經

松田三郎  
母 有經

松田三郎  
左馬門尉  
母 政基

四郎朝光  
母 政經

又四郎  
母 經泰

赤四郎  
近江守  
母 政經

小次郎  
母 高義

左馬門尉  
母 盛高

從五下攻  
中務兼一經  
母 忠綱

從五下法名如是  
出雲守  
母 義重

右馬門尉  
母 時充

出雲守  
左馬門尉  
母 重通

經朝

通郷

右馬門尉  
母 宣時

右將監  
母 宣茂

河村

從五下

山城權守

秀高

本名遠實

母

義秀

河村三郎

母

時秀

太郎

母

廣澤

波多野余三

實方

母

實高

左門尉

母

實能

左門尉

母

養福門院藏人

從五下

伊世持守

義元

母

刑部丞

義定

母

續後撰作者

右兵尉

朝定

母

十禪師内供

經因

母

小次郎

高義

母

左兵尉

盛高

母

伊賀

或本公仲

或本輔

公宗

或二階堂行政子

木五从

香川守

隼人正

所雜色  
刑P並

伊賀守

母石見守  
大江良貞母

公季

公助

文郷

光郷

朝光

使

光季

左馬門尉

使

時重

後鳥羽院兼久御義  
兵之始依有開東代  
官不應召仍遣官軍  
被追伐了

兼久三年五月十五日自  
公家被遣官軍於京  
都被追四討

京守護

評定所  
引付从  
從五下  
式P並

光宗

元西

宗義

左馬門尉

光政

六波羅越訴从  
山城守

兼光

引付从  
左左守  
墨書并

才

太師

六師

孫三師

山城守

光氏 光益 賴益 兼益

評定所  
改光  
右衛門尉

宗綱

評定所  
右馬門尉

光泰

伊賀守  
孫左馬門尉

賴泰

二師  
左馬門尉

光貞

四師

光長

養作守

兼長

左馬門  
四師

賴兼

建武三正卅  
於三奈河原討取  
法常秀

兼助

兼成

使

朝行  
伊賀守

光資  
左衛門尉

光重  
織戸正  
隼人正

光房  
左衛門尉

光範  
三高左衛門尉

光有  
四高左衛門尉

光盛  
隱岐守

光之  
伊勢守

女子  
平政村朝臣喜

或本文脩言并云  
未吏

陸奥守

五下

左馬允

鎮守符將軍

兼光

母同文行

洲名

鎮守將軍

兼行

從五下

兼行

号洲名大夫

三郎

武行

大田

改宗行云

下野介

大田大夫

大田別當

行尊

大田大夫

行政

大河戸

大田四郎

他美正統

或行政子

行光

号大河戸

下總守

行方

族父

大田

重鯉

太市

廣行

清久三郎

兵部尉

同三郎

秀行

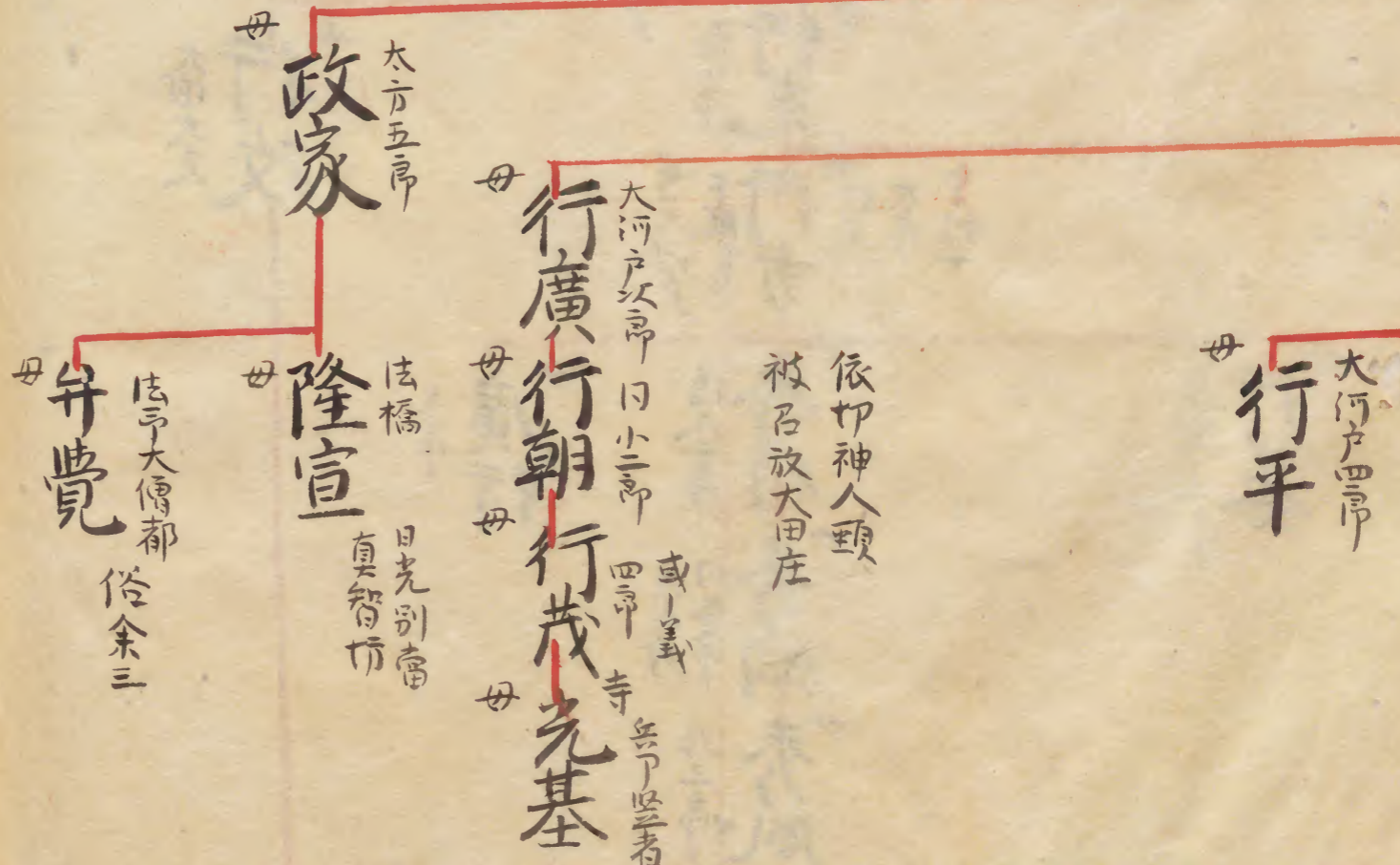
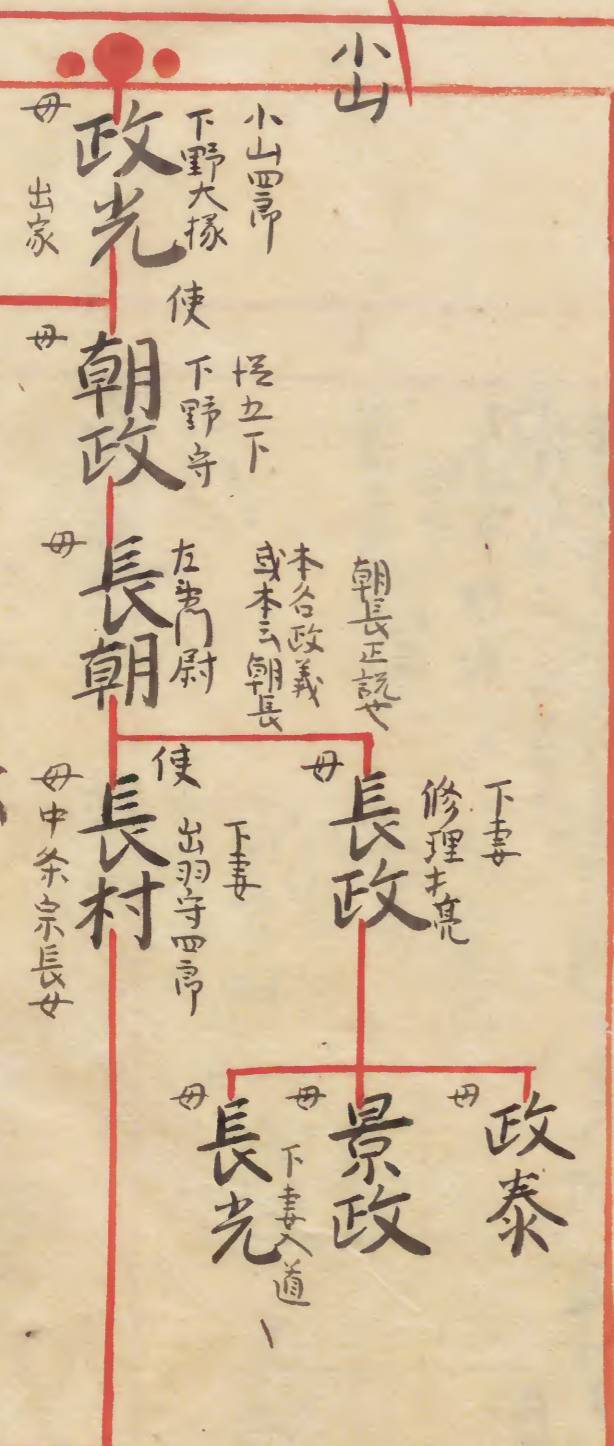
三郎

秀綱

秀胤

高柳三郎

行基



叙留之後申  
 六位畏  
 從五下  
 使叙留 改村  
 修理大吏  
 出羽守  
 母 時朝  
 母 宗朝  
 母 貞宗  
 母 政秀  
 使 藤井

使

大寺門  
 七郎  
 宗光  
 母 時長  
 下野大掾  
 左寺門尉  
 五郎  
 母 宗長  
 下野守  
 志成母  
 春經母  
 評定左大寺尉  
 小四郎  
 母 貞朝  
 下野叙留使  
 母 高朝  
 下野守  
 左寺門尉  
 改秀衡又政  
 小四郎  
 母 朝卿  
 左寺門位  
 下野守  
 母 氏政  
 義政

母 秀朝  
 母 朝氏

或宗長子云  
 五郎大寺門尉  
 母 秀政



長經

貞光

經泰

藥師寺

改朝

左門尉

藥師寺五郎三郎

阿波守

或本政村  
朝政子母

政村

左門尉

政氏

村田

五郎左衛門

阿波守

政盛

左門尉

貞光

朝氏

母  
宗政

侯路守

政能

丸末尉  
国村

政綱

丸末尉

忠政

政義

氏長

中沼

從  
淡路守

母 宗政

母 時宗  
同

母 宗泰  
中沼  
又四郎左衛門

母 宗秀  
淡路守

母 秀行  
使  
越前守

皆河

賀河大  
六郎左衛門

母 宗貞

母 重光  
使  
叙留  
從五下

母 宗貞  
新左衛門

母 宗親  
駿河守

宮室

母 時村  
七郎

母 宗村

結城

平方 午人

朝俊 四郎左衛門尉

從五下

上野介

朝光

出家号日阿

建長六二

廿四卒

正五下

使大藏少輔

朝廣

白河 出信佛

從五下

上野介

廣經

大内新左衛門

使

上野判官

宗重 時重

七郎左衛門尉

大内左衛門尉

使大内左衛門尉

時廣

貞廣

朝祐

左衛門尉

廣義

左七左衛門尉

祐廣

上野介

宗廣

三川守

親廣

使

左衛門尉

親光

朝長

宗政

塞河

時光

四郎左衛門尉

秀村

二高左衛門尉

光宗

七高左衛門尉

山河

使

重光

五郎左衛門尉

重義

使

從五下

貞重

使

三郎左衛門尉

實父時光

細戸

朝村

細戸十郎

長廣

下総守

母 行光

下河邊

母 行義 下川邊庄司

母 行平 次亭 庄司

幸鴻

母 朝行 或行經子云 或行朝 幸鴻四郎

母 行村

母 行綱 友妻門尉

母 能光  
母 政平

幸鴻

母 行時 幸鴻四郎  
母 時光 日三郎 小友妻  
母 時村 對馬守 行五下  
母 時通 行通

矢候

時綱 矢候四郎

益田

或一茂

母 政義 友妻門尉  
母 行幹 三高兵衛尉  
母 行景 和泉守  
母 宗行 常友妻門尉  
母 行助 和泉守  
母 顯助 下野守

大田

母 行則 壹波守

母 行善 下編介

母 行高 大田才守

母 宗行 大田大夫 從五下

母 行政 大田次郎

母 政親

母 行光 大田三郎

母 行廣 大田三郎

母 政光

使

兼助 上野介 大寺尉

兼成 吾妻才守

測名

野本

母 政平 大寺門 小河次郎

母 能忠 七郎

母 義廣 七郎 朝廣有子 大寺門尉

母 時負 乃登守

母 行時 二郎

母 時光 乃登守

母 貞光 乃登守 四郎九郎尉

母 朝行

母 時高 能登守

母 貞高

余五  
將軍  
敵人

澤侯  
師種

足利

足利出羽守  
太市  
俊綱

山上五郎  
高綱

山上太市  
高光

山上四郎  
時光

足利次郎 或泰  
康綱  
日又太市 與兼宇治合戰之時  
前陣渡川了  
忠綱

又二市  
宗綱  
二市  
時經

仁  
僧都  
定證

依野庄司  
成俊

依野

依野

秀綱

足利

從五下  
足利大夫  
成行

相模国住人  
足利孫太市  
家綱  
成經  
足利太市

依野太市  
有綱  
足利七市  
成行子  
成經子也為祖父

依野太市  
基綱

依野次市  
景綱

五市  
宗綱

太市  
頼綱

安房守  
師綱

安房守  
国基

大市尉  
實綱

大市尉  
盛綱

三市  
景綱

阿曾沼

或基經  
子

馬市  
廣綱

二市  
親綱

四市  
公綱

四市太市  
公卿

下野守  
氏綱

二市  
朝經  
小二市  
光經



大胡

重俊  
大胡太郎  
成家

重澄  
若兒五郎

泰基  
左衛尉

園田

一本  
成行子  
又頼行子  
上野国住人  
園田七郎

成實

弘實

成澄  
園田太郎  
成基  
同次郎

成家  
園田太郎  
出家智明

俊基  
後路守  
同小次郎  
義俊  
左衛尉

木村

信綱  
木村五郎  
政綱  
五郎  
義綱  
三郎  
親綱  
三郎  
長綱  
三郎左衛尉

依貫

相摸国住人  
上野国使人  
林六郎  
相摸国住人  
相摸人  
相摸人  
又太郎  
重光

母 行房

母 成綱

母 成光

母 重光

母 廣光  
相摸国住人  
相摸人  
你太郎

母 廣綱  
依貫四郎大丈  
右寺門尉

母 秀綱  
友寺門尉  
六郎

院相五郎  
兼綱

足利六郎  
行國

右井七郎  
行家

母 廣继

兵部尉  
親綱

次郎  
廣房

母 時綱

母 弘行  
相摸人

母 安行  
同

上野国住人

季弘

弘詮

宗澄

吉澄

大屋

孝經

長沼大夫

秀基

曰次郎大夫

秀忠

大屋三郎  
養乃守

秀宗

從五上  
大和守  
河内守

實者和田三郎平宗妙子也然而  
依秀忠外孫為嫡男仍改姓  
藤原相續了

高基

号大屋入道

俊賢

豎立  
越後河内守

宗經

武者所  
号和田  
左門尉

兼久乱打死了

宗成

左兵衛尉

宗氏

宗景

左門尉

修理大夫源惟義  
使大夫尉維信

女子

女子

鴨并賀茂兩社臺飯此時初置之次下工社河堤以一日中築進之內紫宸殿三下造進了

次鳥羽殿土間御廐令造進之後鳥羽院御廐奉行并御牛飼以下奉行 内院北面西面  
又倫中倫後義作越後若狹等國一度給之瀧口丸兵衛尉有官兼任主馬首 丸衛門尉下野守

使 從四下

秀康

母伊賀守源光基

秀盛

母 丸兵衛尉

秀信

母 兼久乱打死了

主馬首 丸兵衛尉  
丸衛門尉 瀧口  
武者所 上総介 若狹守 伊賀守 河内守 倫前守  
淡路守 使丈尉 右馬助 乃登守  
兼久三年兵乱時院御方惣大将初度向義乃国臣戶  
追手大將軍也合戰之後於河内国仇良自害了

哥人

秀能

母 秀康

元主御内大臣 通親公 家祖候十六歲時被出後鳥羽院北面西面被聽堂上新古今集  
撰定之時加和哥所寄人武者所有官瀧口丸兵衛尉丸衛門尉 主馬首從五上 河内守  
獄執行官人防鴨河判官使大夫尉兼出羽守兼元四年十月廿二日任匡尉同廿三日後  
朝同五年正月七日畏日自三条坊門鳥丸出立了 建曆二年五月為院宣御使下向  
鎮西九月上洛建保四年三月六日兼任出羽守東寺佛舍利盜人依搦取之追捕賞  
以此賞舍兄秀康兼右馬助加造法勝寺九重塔行吉事 永保元例 建保五年十月依松尾  
北野行幸賞從五上 兼久三年兵乱之時追手大将也乱之後於熊野山出家法名如願為  
秀康子家元元者輪違 中之妻 也而自後鳥羽院下給提葉可有家文之旨依勒定始為當  
家文仁治元年五月廿日卒 五十七

使

秀澄

母 丸兵衛尉

後鳥羽院北面西面兼久乱時里里侵  
大将搦手也件合戰打死了

酒面大元

別志田藏有資

藏秀

女子

修明門院女房侍殿

女子

丸京大夫有能御室

瀧口 後鳥羽院北面西面

武者所 丸兵衛尉

秀範

母 兼久乱打死了

秀廣

秀長

秀賢

秀治

童名 伊王丸  
主馬首丸兵衛尉

能茂

母 生手丸兵衛尉

友茂

秀時

秀定

秀冬

秀能獨子安者行教等

別當法眼道誓子

隱岐所中供承

都維那 道玄

秀倫

秀經

秀光

後鳥羽院北面西面龍口武者所  
後深草院北面大宮女院中宮之時  
侍始奉左衛門尉 大兵衛尉  
常盤井入道太相國家親候侍所司也  
文永五年七月十六日卒 歳 字 四

使 大夫尉正五下  
秀長 母大江廣村女

哥人新後撰以來作者  
後深草院并伏見院北面  
法勝寺後戶官人右衛門尉  
右兵衛尉大進門尉河内守伊賀守

秀成 号河内 三郎  
母進藤左衛門尉光隆女

秀弘 法名 如法  
母上 仁和寺御堂性助法親  
王若宮之時情撰一

秀時 母 元亨元年九月十五  
後中院前内大臣  
出家時出

秀貞 母 江州蒲生孫次郎  
公俊女

秀冬 母 大兵衛尉  
大進門尉

秀行 母 山明寺大殿侍野高  
大兵衛尉大進門尉

秀俊 母 大進門尉  
冷泉御國家侍  
今林准后侍野司

女子 母 伯耆守藤原  
基負妻  
法名 覺如

秀經 母 如惠  
出羽守右馬御五下  
大兵衛尉大進門尉

秀光 母 伯耆守家康女  
大兵衛尉

執惠 母 元亨寺法師後高  
明遍 野山  
僧都 明遍

秀國 母 大兵衛尉山明寺大殿侍  
三任侍將冬通公侍  
大進門尉 号河内

秀敦 母 如道  
大兵衛尉 号河内

信順 母 宇治放生院長夫  
高覺房

負重 母 号河内  
三輪定禪院長夫

僧都 律師 河内利永  
本台秀惠  
伯父秀康子

秀遷 母 仲正寺僧正  
慈禪子

秀觀 母 九条金原寺  
別當蓮實

秀房秀家 母 山 三位河内尉  
公益之  
已講律師哥人

祐空 母 宇治放生院  
女覺房

女子 母 帶刀左門尉信  
康妻 九条殿下

禪觀 母 南内大臣  
安房

實尊 母 公益之  
猶子

秀倫 母 大兵衛尉大進門尉  
秀經兄

女子 母 永安門院女房  
加賀

女子 母 西内大臣  
大房

公順 母 河内尉 舍力  
公須子

女子 母 竹林院入道大臣家親候

女子 母 永安門院女房  
武藏

女子 母 永安門院女房

長順 母 河内守 式部大進  
大兵衛尉 大進門尉

女子 母 後中院入道内大臣家親候

女子 母 五御内大臣  
女房

女子 母 修明門院女房  
備前

秀頭 母 秀長子

女子 母 号侍從

女子 母 出家法名明智

女子 母 出家法名明智

女子 母 出家法名明智

女子 母 出家法名明智

法勝寺後戶官人三子度

哥人續千載集以來作者

上野介隱岐守法名如卿

左門尉右馬允

大夫尉從五上

使

秀賢

母浦生兵部秀村女

左門尉左兵尉

秀景

左兵尉左門尉

秀高

左門尉左兵尉

秀重

左兵尉左門尉

秀道

左兵尉

仙宏

禪僧

女子

女子

女子

法華寺尼衣

河内守秀貞妻

山徒三位賢者隆尊妻

使

秀春

河内守

左兵尉左門尉

秀夏

左兵尉

女子

女子

女子

行五下但於南山

大夫尉倫前守

哥人凡雅作



