

弘賢隨筆

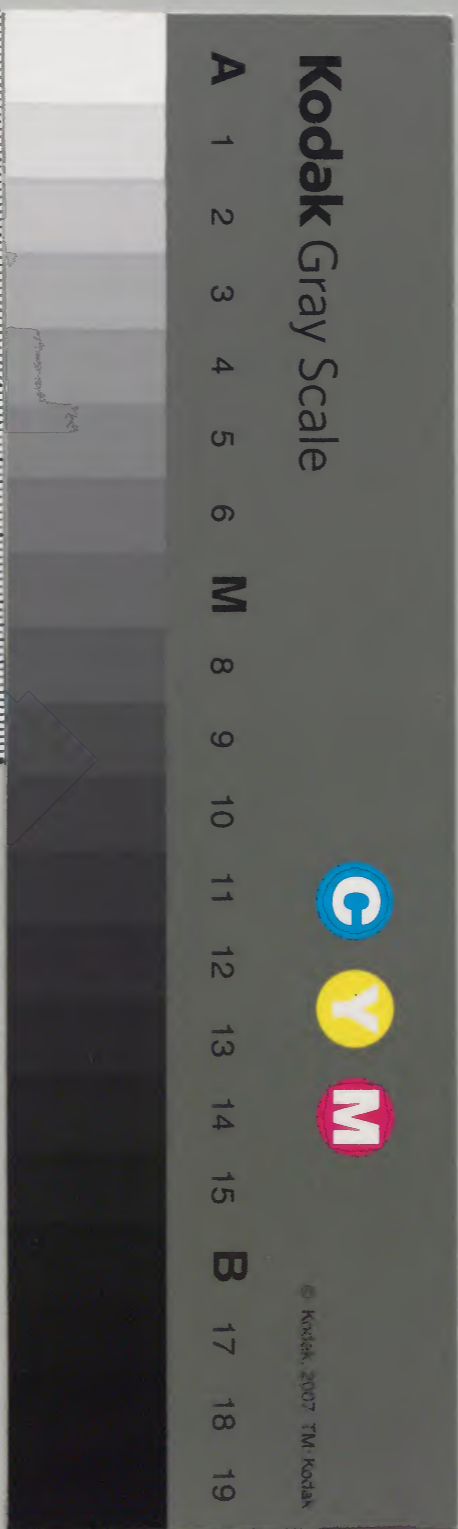
五〇九七番

| | | | | |
|-----|-------|-----|----|----|
| 和書門 | | | | |
| 類 | 號 | 函 | 架 | 冊 |
| | 一九〇二〇 | 一七一 | 一四 | 六〇 |

| | | |
|------|------|-------|
| 內閣文庫 | | |
| 和書 | 特第 | 一九〇二〇 |
| | 九十五番 | 六冊 |

| | |
|---|--------|
| 書 | 九五函共六〇 |
| | 一九〇二〇號 |

| | | |
|------|---------|-------|
| 內閣文庫 | | |
| 番號 | 和 | 19020 |
| 冊數 | 60 (46) | |
| 函號 | 特 | 95 4 |



明治十二年購求

仁智要録妙音院教真照

子ラリタチの
栗原行光

仁智要録ハ妙音院教の作なるハハキレトモ
此の所々ハ清字年誤字ありク桐子の川付書ハ

正しくハナラズルハナリトモヤリテ終不修教ハ年ハ西園

孝家妙音寺の年ハ年ハ出ルハ校合ハナリトモ茶

地ノ人ハありトモハナリトモハナリトモハナリトモハナリトモ

の年ハナリトモハナリトモハナリトモハナリトモハナリトモ

ハナリトモハナリトモハナリトモハナリトモハナリトモ

校合ハナリトモハナリトモハナリトモハナリトモハナリトモ

語ハナリトモハナリトモハナリトモハナリトモハナリトモ

西園ハナリトモハナリトモハナリトモハナリトモハナリトモ



かゝる或人のつゝ仁智要録の如き代物ありん
たれば其の身は馬車もさうさうに用ひらるゝ
まらうと云ふれば、修敬するも、年々何人か
しるゝやあやむい

牛

牛

牛也其の役は重なるも、
老へては好らざるも、
昔年より一り、
今も未だ其の役を
ては多し、
其の役は、
信じておれ、
全く其の業