

續編孝義錄料

九十

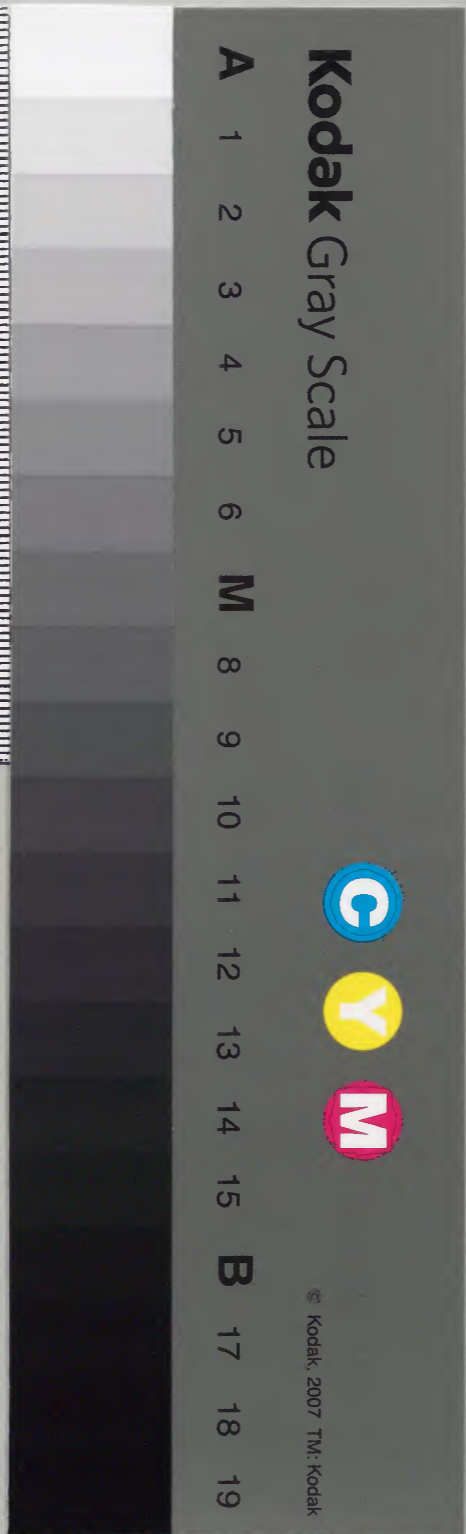
西海道三
豊後

改九十内

共十三

内閣文庫			
五	三	和	
八	四	書	
函	五		
	九		
三	〇	類	
架	冊	號	

内閣文庫	
番號	和 34594
冊數	90 (81)
函號	157 401



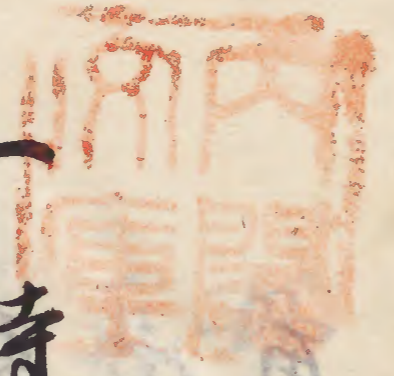
享保八年二月

豊後國岡領孝心成者帳

中川修理大夫家来

長隆主馬介

蘇州府志卷之四
蘇州府志卷之四



中門修理夫領分
豐後國重倉湯系村百姓
持子八石七斗餘
友市

妹

元也

享保二十五年
六月死去仕小

石友人志直控之賢相守友親
為一事業一作事

一 菴市玉而魯純之者。清其天性
孝公。有之。父之助。去又年。不
病死。致一母。及朽。老七年。前
中風。之狀。ひ手。足。不。叶。以。知。友。人
中。合。少。我。不。自。由。不。在。我。致。介。抱
目。心。や。ま。父。母。生。年。一。隣。村。よ
嫁。一。不。縁。の。度。り。心。付。外。
再。嫁。之。儀。と。相。勅。免。山。河。也。

母之老病暫く我難見離而
再嫁之幸曾白承諾之
着病昏夜心と及一母教来
病氣友放心い多一小見
手遊ひ極く幸と好ふ付元市伏
市中。出山名去必手遊ひ。乃具
去産。い多一其介菓子。之。歡。也
云。百。町。行。並。尚。又。向。寄。温。水。

乃之付形、予、以、其、志、背、負、重、
い、多、く、連、行、山、向、友、人、相、斗、ひ
候、く、浴、い、ら、せ、相、慰、め、給、ひ、柳、也
母、之、意、背、山、事、云、之、村、方、之、老、哉
睦、友、相、交、ひ

石之類相、少、く、付、紀、之、上、享、保、八、外、年
二、月、懷、災、友、人、采、之、俵、也、

右者領分中、孝、以、奇、特、成、候、
有、之、懷、災、指、遣、山、者、書、上、之、儀
寛政元年、涉、達、之、名、右、友、人
淺、相、成、中、候、付、山、取、調、書、上
中、候、以、上

中川修理太夫家来

文化六己巳年二月十二日
長塩五馬介

文正公... 故前...
 復... 是...
 非... 也...
 謝... 也...
 下... 也...
 三... 也...
 指... 也...

寬政四子年正月
 同十年年四月迄

豊後國岡領孝心并奇特成者帳

中門修理大夫家来
 長治主馬介

有... 九...
 一... 九...

同十一年四月
縣設日七年四月

郡城圍匪徒劫入非若思地版

中門修理夫領分

中門修理夫領分

豐後國重入郡本系村自姓

一 持高志石八斗餘

小在處

娘

石

當已百十九歲

右之知志直老父之為一奉

奉

一 母名先年病死以多一小在處

一 人の身宝助其家内之人至而
貧窮に付し其十二年不年限
其公出其冬仕着せ衣類之
内し其代銀を父に借り其銀難
し申極し相切り代銀と替へ尤
其費勤めし其主人の身代銀之
内し其用捨致し服老衣六米也
度り其宝助其其内年限其屋

一 小藩の者其老し上中風と候其身
其相其人より其看病農業に勤め
其夜公と遊し田畑に出るも
度り其ゆり父に其病床と見事い
湯茶に其其其其柳不自由と其
其抱し其其

一 衣之趣相切り其代銀之上實政四
子年四月復其米貳俵半是也

巻上

附石村に於て聲なき子に

石村に於て宿してり農業

相勵むる村に人た五斗言中

付し

同國大野郡志賀村百姓

一 持之拾石五斗餘

太左衛門

寛政十三兩年
三月死去仕小

石六平と太左衛門譜代下人小姓

志賀主人と為相成小年

一 太左衛門猪子向指支小付二十年来

六平と年浪存云出小姓也

銀難い事一付代浪存云云

致一從勅方百以付先許至人分
身代銀之内用於治一也一未限
滿山白太九處一方度農業相勵是
太九處病難不作身世續能滋一付
六平又山年限其云出身代銀之
之人と救い病中体息し物云
草履草鞋等と作り賣代替重
其餘極く心細く是れと云身更

一以多し山付太九處我衣年来し
志と感一地多し石と斗餘配分
別家と治一也一山知益農業
治出精遊之地多し我相増す後
太九處居宅火災且重之山一人
病死身猶子向甚指其友六平
又山太九處一方山裁内外山更
取續方也相勵尚行重山家具

之類之猶り難決と相救

右之類相字の付紀之上同来

三月後災米之俵也

附百姓並中村

同國屯入郡下本村百姓

一持子六石九斗餘 次舟也

文化三寅年 三月死去也

右次舟也同村小庄至市去情

一人は知志宜自人之為成也

一 次舟也母も大野郡桑原村に居る也

市之清祖父休之清代より年限

年云相勤知次舟也成去及い

母子志と合て耕作振群致す精

自人し乃成也付市去情と衣

貴客と母子は下人の唱と除け
別家納し妻と娶老知妻に
中教と守老母厚く奉り年
和母病死之を葬送追福等し
取計ひ方哉是奇特と有之且
年來改易を儀一門く百姓と
成之度極心然田畑少く春
賞金も尚有念未相達比付

市之清平と屋敷地一ヶ所と一山と
別と力と得新に家作と致し
吾之役農業相勵進く田畑と
亦免地高と文持猪子向成之程
村方と老為成し奉り智心然
又賤貧且市之清猪子向不意に
嘗て奉り源く相款因外見才
也し以舊恩と報志是厚く

百々

右之類相少山付紀之上同来九月
獲美米式俵遣山

同国大野郡石原村少石原

一 持高之拾石餘

清高

下人
松高

寛政十一年
三月死去

右松高志百人之病相成事

一 清高志百人之病相成事

四拾石解文持山処右源高養子

源高志百人之病相成事

有之山付松高志百人之病相成事

地高不減松高志百人之病相成事

高志百人之病相成事

之... 松尾教... 清... 急... 分... 當... 及... 内... 不...

右之類相... 十月... 不...

一 持高貳拾六石餘

其量也

市助

當已...

同
衣市郎才

字 助

當己年二歲

一 石見才志直至人之為相成也
一 甚作祖父園助字初名地也
拾石更持甚矣竊而家内
人數多根采之資積遠田租
有之農幸之辨以不直以是也

中合之人成立之代居夜辛勞
一 耕作之多透去日雇為之
稼と約一石賃銀と移並牛馬と
賞累年之功と高ふ式拾石
多能更持以成之自人之代也
正石功致也精石友人年才
殊前有大山主人之為巨節と
中教つて是哉風儀能農其業

相願

有之類相守比身紀之上同乙七年

三月獲災根札六拾目宛を以

同國大野郡川南村百姓

一持高拾六石餘

下人 重九郎 嘉八

當己二十九歲

有嘉八志道至人之為相成

事

一重九郎初年乙酉又病死以妻

守節之業業之働之致しもの

少く勝手向近年困窮がよま

甚難再續成所也嘉八深く

相款成之之後地事多くを無

重たき 耕作方中 教授群致
 出精地之りも 追々 相増猪子の
 成之 実子及 老年少も 重き
 不厭 相勤 村方之りものり
 農業 少く 之り 相成り
 石之 緬相 少く 之り 紀之上 同年
 正月 褒美 根札 六拾目 在り

同國並入新渡村百姓

一 持高九石餘 善之清

一人 初年

首已六十歳

一女 九

首已七十九歳

右友人志直主人之為相成
事

一 昔之清表又在之清代勝子向
因窮。可。心。友人。在。隣村。年。限
年。之。出。一。山。知。在。之。清。家。受。令。族
一 友。一。山。年。也。相。款。極。之。辛。勞
一 一。山。白。女。費。見。若。友。人。也。也。也
一 身。更。致。一。夜。夜。之。無。別。耕。作

相。勵。進。之。地。高。我。增。勝。子。向。成。立
一 完。子。友。人。也。及。老。年。也。得。也
不。相。留。自。人。之。為。也。也。也。農。事
也。精。以。也。也。也。

右之類相。也。也。也。也。也。也。也。也。
二月。庚。亥。初。午。也。也。也。也。也。也。也。也。
也。也。也。也。也。也。也。也。也。也。也。也。也。也。

同國大野郡大石村百姓

一 持子拾式石餘

正徳

源 彦

寛政十一年
二月死去仕仕

石源彦志直主人之為相成業

一 正徳初年、父病死致し

家内、農業し働り致し

之、持子向、百續、急、此、源、彦

因、介、心、と、配、り、正、徳、と、教、育

致し、若く、は、地、多、不、減、極

心、然、多、年、正、徳、以、耕、作、出、精

心、多、し

石之、源、相、字、以、持、紀、之、上、同、年

之、月、後、美、祿、代、根、札、拾、五、分

也、以

一 持之六夜六斗

一 持之六夜六斗

廣蘆

津子

寛政十年年
四月死去位

右津子志直至人之為相成也

一 廣蘆勝子向不亦其其上父

唯蘆年來病身而津指支小付

津子年很年云出—是唯蘆

長病久抱病而急了事—也

氣考心托—女是六身交致—

早夜看病心—直—於唯蘆

病死致—小而勝子向津指因新

又小津子—年很年云出—小

廣重の家慕敬之儀と深く
歎すは是と心記致し且つ
子共男女六人有く艱難之中
若くは月日一成長随ひ農業
勵方中教道之耕作之勤致し
その相傳はる教奉之誠実と
廣重の家再ひ成之
一石之類相受は付紀之上同奉

四月後英銀札六拾圓遣し

同國並に郡政新村百姓

一 持高九石四斗餘

唯廣重
仁六

當己六十歳

一 石仁六志直主人之為相成筆

一 唯在焉 豈以父仇在焉 代勝子而
捐支山 付仁六上 年限在云云
出 一 知主人之貧窮 之深
歎 一 居夜 音 致 一 女 是 之 義
身 更 以 五 一 日 外 門 更 相 勵 也 云
不 幸 等 少 續 之 續 地 高 茂 城 山 付
仁 一 抽 丹 誠 年 累 居 夜 上 不 厭
相 勵 以 而 進 之 地 高 之 坊 唯 在 焉

家成之山

石之類相 寸山 付 紀 之上 同 年
六月 後 美 銀 札 五 拾 目 也 云

同 團 同 郡 南 河 内 村 百 屋

一 持 高 七 尺 八 寸 餘

助 在 焉

下人
仍差

當已二十二歲

一 石仍差志直主人之為相感事
勸在處務事向指支山。付仍差
七歲之時母子送山來限年云出
母之來季滿山。取仍差志
主人指支。付二十七歲。付續
相勸在得處。主人添增困窮。付

仍差去家中仲同年云。武年
相勸其後。目雇。稼。出。在
何。去。發。給。銀。去。主人。給。牛。云。云
賞。去。山。白。耕。仍。力。物。山。海。去
追。年。勸。在。處。矣。之。成。以。友。又。作
作。為。上。年。限。年。云。出。山。付。指。云
抄。勸。女。兒。云。身。更。致。山。云。云
主人不運。云。益。困。窮。以。事。

借成多 云持劫及焉 哉目雇之
稼出則 取續以新 成以地高也
水城以竹 作蔭涼く 水款年來
艱苦と 積公掛 並以貯と 基と
以五く 荒果以 居宅之 修後并
農具等 茂集免地 頑直山 田畑茂
實度一 追く地高 相増借成と 也
債以年 負等云 急家膏 一和致く

農業相 願以友 主人之 家格別
成之山
石之趣 相字山 対以之 上同年 九月
後美米 式儀半 走匠也 也

一 表口 同餘
一 同國 同新 行田 中町 家持 町人
嘉 八

享和元酉年
六月死云位也

右嘉八志直控と望相与高賣
波出精山半

一 竹田本町家持町人作左馬与中若
初年白父病死以多し其初
嘉八地不立之仍左馬方一年限
多代其云新り内外河更辛方
相勤作左馬追之成長付高賣方
初能中教務手向成之杖嘉八

一 式十年餘云乃出精右初捨別
為成比付元人場左仍左馬河更
表口四間餘入捨之間之屋賣地
一 新嘉八譲り別家致し其地
一 示之不相替作左馬高賣方之代
誠実、取中
右之趣相中付紀之上同六寅年
二月復美白銀を投遣し

二四... 三...

一 漸更... 同國同郡同町家持町人

一 表口八間餘 音節之清

一 不所... 母 了 泣

一 表... 當已年八歲

右了泣志直家事取締出精

以年一... 事

一 夫去年來病身白高賣方

不所而小処家事之當介抱

等此日夜辛勞以每... 殊

仍老(祖母并姑)も厚く事へ

夫死後も高賣方不表極公上

其... 取斗音高賣方節能中散

家業為相勵也石仕... 者其子也

憐涼く家内睦愛相善也

衣之類相少小。年紀之上同年
二月。襖類。綉式抱老。

同國同郡竹田町家持所人

一 表口又間半

傳卷

表冊
多々

當已二十歲

衣多々志。直家半。夏締出精

一 多々

一 舅姑及老年。如孝。表厚く

表と教い。成地。務其。上家事

取締別。心と。死。仕。い。老。子。り

憐。心。表。子。傳。善。高。貴。方

中。教。所。届。字。子。及。老。年。上。海。其

不。相。留。諾。半。辛。苦。致。一。家。因

睦友相善也

石之類相安也。年紀之上同年二月
獲其白銀多投遣也。

同國同郡小門村百姓

一 持高七石九斗餘

丹丸傳

下女

石

寛政八年
三月死去位小

石の志直至人之為。歳小年

一 丹丸傳又之代猪手向不此意。付

式十年市石と年限年云

出。少延少。暇。能。任。事。等

公。掛。抄。之。文。免。之。身。交。致。し

耕。作。相。励。其。後。丹。丸。傳。代。之。り

年。貢。指。支。又。し。石。と。年。限

年云云出...知勤先...
衣類茂料物...
暇...
丹丸...
猪...
丹丸...
猪...
丹丸...
猪...

深く相歌少く暇も身代銀
債方極く少無...
不便之事...
用於...
帰る農業...
穀米...
出...
三...

整くゆふの一向、丹丸馬成立方
至夜乞と魚く山伏女を稀成
奇特くそのと隣村を裁評判
ゆふく山伏く有く山
右之趣相少く、付紀之上同年月
後、銀札不捨目を山
附く女子三人有く、付
憐と加入教育、多く山伏

嫁次。丹丸馬の中付山

同國同郡筒井村百姓

一持高六石四斗餘

歳法

下人 頃後

當己年一歳

石頃後志直主人之為、お成山事

一 裁迄九歳。而父病死。以多一
八十歳。之祖母。斗。之。白。猪。子。向。及
困窮。以。地。頃。後。因。外。族。群。相。勸
持。借。之。地。高。上。不。減。年。負。重。急
老人。之。介。抱。初。年。之。主人。教育
心。上。其。一。農。業。政。出。精。心
石。之。麵。相。守。以。付。紀。之。上。同。年。四。月
復。災。并。其。儼。在。山

同國同郡中野村百姓

一 持高石之斗餘 平九歳

高已早三歳

一 平九歳。父之代。之。猪。子。向。不。必。意
志。直。控。之。堅。相。守。老。母。之
道。之。事。之。事

一 相言見去病身。日耕作。或不相。成
借成。遊々相。互々。云。播。平。在。傳。
十六歲之時。村内。年限。在。云。出。
身代。銀。云。地。借。と。債。ひ。相。勤。用。
父。兄。共。病。死。時。一。及。困。窮。婦
子。ん。と。名。子。稼。出。一。借。成。返。海。未
不。實。不。成。根。云。と。死。取。才。校。宿。老。母
是。人。有。之。年。來。亡。目。の。記。外。哉

一 難。成。對。平。在。傳。成。休。息。く。暇。云。
活。文。子。も。宿。の。得。り。薪。水。之。子。充
食。事。衣。類。云。と。不。自由。不。好。根
取。才。の。事。中。一。我。平。在。傳。を。終。入。山。品
着。山。事。為。の。云。く。老。母。く。孝。養。
子。之。作。成。一。右。銀。難。之。中。根。一
公。然。身。交。納。一。山。白。老。母。く。孝。養。
益。厚。く。且。地。事。等。不。減。年。貢

不怠於農業者相勵

右之類相字以分紀之上同年九月

庚寅銀札不拾目遣

附借成之分有之以後

成立方難淡之類可別候

銀札百不拾目貸渡

同國大野郡志賀村百姓

一持多拾不四斗餘

新去清

下人 助六

享和元年
三月癸亥

石助六志直主人之為相成事

一新去清去又清不基病身

耕作方不相成或十二年

一 病死幼少之娘を人ありて後家
當る者猪子向困窮し不助六
次く相款内外門更持傳じ地言
不減根括別相働娘成長之後
同村利在焉と申者と老女子致し
農業力と合せ勵少利在焉と
病死致し一 家内之者耕作之精力
後進し得た物不助六の辛勞より

一 傍輩共と引立相款之清と詠
老女子貫中合農業出精致し
一 多年減實主人之為と相款より
在之趣相款より引之上同末九月
後災根札不拾目遣し

同國出入郡系村大石屋

一持高六拾貳石四斗餘

四郎屋

下人

源六

寛政七年
六月死去任

右源六志直主人之為相成山事

一源六志元同郡次會村百姓金九匁

譜代下人不知金九匁指子向指支

四十九年米四石在屋曾祖父利舊代

年限年云。出其後金九匁所及

因窮不得止半源六米代銀之高

右増利舊。永代讓渡。少

利舊家耕作之成一切川又

大勢之傍輩其風儀能中教

四郎屋之四代之乃。永代事相働

定早及枲老山海共不相留田畑

出隣村年着之者其農業

進子也相成也

右之細相字以分紀之上同七年

正月復英根札拾目遺也

同國大野郡九草村小庄屋

一持子之格八不餘

要後

當已六十歲

女房

一補

當已四十九歲

右史婦志直老母篤く事小事

一 要為母又年若く中風と狀

子足貧不叶也知曾白不自由也

不存極女抱心とそく且母性賢

困成不と好之人多繁小海志

病氣發障也處捨手向不也之也

隱宅有茂造、少事難出來、少付
末、速能く中少平、乃家内拘縛、
了、一、尤、取用、白、至、授、大、勢、出、入
有之、名、を、隣、家、困、辱、を、不、連、行
保、善、的、さ、せ、い、く、在、難、之、名、を、
夫婦、之、内、を、人、側、と、離、し、儀、を、
行、母、長、病、を、敢、心、的、一、居、夜、之、
差、別、を、毎、日、食、事、と、好、く、い、付

急、白、と、行、多、死、一、而、一、並、其、度、
一、速、調、一、取、進、免、何、事、一、
母、之、意、を、守、し、儀、を、去、之、
病、死、の、名、を、送、進、福、等、に、
取、斗、い

一、石、之、類、相、寸、少、付、紀、之、上、同、年
正月、獲、美、米、武、儀、死、遣、い

同國同郡久勢村百姓

一持高田石式斗

文在馬

下人 文在馬

當已卒歲

石在馬志直主人之為相成也

一文在馬猶子向成立之成日夜

心之盡一也村因年之限賣也

田細口及以有之也為文在馬

相求主人持傳之地而加一也

中勅免也付文在馬再應移也

中強白相勅免石田細也實為

也為勢力據群也者与居夜

差別之相勸田細多分増也

別日雇之者之不在耕作

以而主人勝子向進之成之
隣村迄農業進之相成也
右之類相中上之紀之上同率二月
獲英秋代根扎拾五全遺也

同國同郡大島村百姓

一持高七石 要表

下人

松秀

當已卒之歲

右松茂志直主人之為相成也
一主人去其馬二十年而病死致
實子茂之耕他雜以而作
松茂至夜出精致之持傳之
地多不減松相勸主人以目之成
極之致辛勞之年而茂子要表

引紙山海有年表。白農業方難
以屆成或有之。付風儀能教導
詩。下。於村方之者。も。有。睦。友
相文。

一 石之類相寸。付紀之上同年三月
後。災。米。去。債。也。

同國同郡松尾村百姓

一 持高四石八斗 去年

下人 市代

當已卒云

石市代志直主人之為。相成。比。年

一 去年猪子向指支明和九辰年

市代。上。年。限。甚。云。出。一。比。二。年
相勸。是。是。是。身。交。納。一。支。令

家中仲る者云六年相勤給銀
不残主人。猶り年貢借成等々
一 助給し安永九子年神農業
寺相和地高々も増知市能
一 債軍の因男女式人病死給し
一 料能の助給し若少く又山
一 夫平猪子向指支市能と隣村
一 其限者云出く少く一の暇

ありし時去夫平方農事之力と
一 助け極く艱苦と積り文給し
一 夫少く家中仲同者云相勤給
一 夫平父母貧乏と病死給し
一 不運の由増及困窮の由今此
一 仲る者云相勤給銀不残主人
一 贈り家成立之儀極く辛勞
一 給し下人稱く其の分限を不忠

一 糸織枚年之百助力致し
石之類相字少付紀之上同年
三月襖頭采走儀也

同國同郡柴北村百姓

一 持高七石餘

去為

下女
十石

當己二十七歲

右も紀志直人之為相成事

一 去後猪子向不仕玄相善母去

多年眼病と於家事之世儀

不相成妹友人去微弱素迄く

借財等茂出来云持家中仲り

年云出持傳小地高と云減り中云

去紀日夜云と云一農業方

幼自壯年之男不者極相働
主人之妹共之風儀能中教去茲
母之抱丁寧之身一以
右之類相安之付紀之上同來之月
後矣秋代根北拾之全也。

同國重入那炭庵村百姓

一持子八石之中

相在處

寛政十年年
四月死去位下

右相奪志直控之堅相与表父
厚く事へし年一

一表母去先年病死時一表父
父之清極老病身白髪子向茂
不如此相善心知女抱無怠妻之也
中教方面相奪始家内志之也

一 蘇食蘇腹と用い表文。去
不自由不直根食事或別候。
調へ美窮之中分多根公然
折く珍貴品外と進免衣類
垢染小紙着白着世次を思之凌方
心と死尚又農業云る所相励
村方之老と為互事と申心
睦友相文。

一 右之綴相字の付紀之上同年之月
懐災米式俵也。

一 同國同郡上重村小文

一 持高式拾四石又斗餘

長春

文化元子年
八月死去仕

女房
志

卷之十

右在舊志直叙其敬心以儀
禮出精夫婦其志良父母篤
事之小節

一 志良父母及老年小知夫婦之共
孝志良之地事禮儀甚篤
尚又志分之夜陰心度良老人之

一 瘦下と密に人斗ひ如白柳茂
志良不肖且志良の没不実志
相勸村方之との成之儀中教
以而百姓共相欽一統の帰依
石之趣相少小付紀之上同八辰年
二月復其志良の志良式儀志良
米之儀也

同國大野郡大濱村小石屋

一持子武拾六衣不中條 下人 更在

一 當已年歲 文六

一石文六志直主人之乃相成以幸

一文六志更在祖父志任傳之

二代相勸當辰六十六歲成以海丸

不取智耕作致出精更在未來

二務子向不如此相言其上近年

一亦續家內教人病死以年一甚

及困窮以知文六深一相款及

冬主人之令老一以衣類有新發

不志若乃不交定之休目子也

一休息致之凡一向一威立之儀

心然農業相勵尚又主人設用也

地仍時... 志... 禮... 志... 衣之類相... 二月... 儀... 志...

同國同郡若上村百姓

一持言及衣六斗 字之儀

下女 子也

當... 歲

一 字之儀... 其初... 其初... 其初... 其初...

幼女。乃之。猶子。向。不。如。意。之。也。
一 乃也。家。幸。之。世。係。幼。女。之。女。子。
教。育。為。心。之。意。一。進。之。女。子。在。
緣。著。為。之。幸。之。辛。苦。以。為。一。
相。整。日。守。之。清。又。古。之。清。之。十。六。年。
一 亦。為。死。以。為。一。猶。子。向。益。及。困。窮。
亦。授。之。也。上。年。限。年。之。出。一。以。此。
振。之。也。然。之。是。之。身。身。之。致。一。

一 亦。幸。之。世。係。亦。出。精。以。為。一。傳。單。九。
一 亦。之。風。係。能。以。之。農。業。相。勵。以。

石。之。類。相。寸。之。寸。紀。之。上。同。幸。
一 四。月。復。矣。亦。是。依。遺。以。

同國也入郡中尾村百姓

一 持。子。拾。六。石。八。斗。餘。 二。平。

下人
新後

文化四年
三月死去

右新後志宜主人之為相成候
幸

一 二平猪子向指支宝曆年中

新後志宜限其出處

主人之家困窮之状と歎極

其是志宜身文致一其是志

三平持高四石六斗之處新後

得山白耕作振群相励地高并

下人志宜増年成遊々相増山白

猪子向格別成立山

右之類相字山并紀之上同九己年

四月後英米志宜懐山

一 新後志宜身文致一其是志

得山白耕作振群相励地高并

同國同郡少野村百五十四

一 持高之石八斗

後家

下女 十一也 當己早九歲

一 石六也志直主人之為相成也

一 畝法猶多向指支九年而

可也之多限也云云一其後

更昂治病身成耕作不行而

困窮致一也也也勤先也白

費山衣類賣代替其餘極

緩約と用心少一之術也來也

畝法助力約一去年四郎治

病死之砌我葬送進長等

費用我十也種之少先也

取斗石復多年之辛苦致

奇特之志也也四郎後家基

満足、好也、将橙六と中者と
四節法、初目、終一、度と大也、
中、少、以、知、存、身、之、禮、志、厚、礼
次、身、以、濟、在、主、人、之、家、讓、り
文、以、事、者、道、理、不、相、商、以、事
初、目、者、親、類、之、内、也、孝、子
終、一、其、以、存、之、堅、く、致、辭、退
親、橙、六、勤、旨、去、示、出、精、之、儀、と

之、以、以、中、教、也

右之、麵、相、寸、以、寸、紀、之、上、同、年
六月、獲、英、銀、札、五、拾、目、也、

同國大野郡赤山村百姓

一 持高九石四斗

反市

下人
檢藏

昔已平歲

右檢養志直主人之為相成事

一 及市六歲之時又於在焉病死

致一家因老人幼少之者斗之

耕作之懶致一若云之猶子向

及困窮以地檢養志人之援群

相勵持傳之地多不減檢因外

心之配り在市と教育以多し

實子及老年以濟其不相習農業

致出精主人之家造り成立し

右之類相守し身紀之上同十年年

二月獲英米を俵造り

同國同郡山峯村百姓

一 持高之石式斗餘

為奪

當已年歲

一 右為奪志匠老父為く事一

事

一 母之先年病死又帶之舊老年

之く限宅位居小之法律事不自由

之好極心と配り夜中茂

度之密、瘦不と見斗い物と

未明、茶と賣目覺と考へ

政持糸食事と別候、調（衣類

垢染さる物と着せ尚又煙草と

好く山守年と極附山性匠子成

撰之折産老父年中之用、宛

且為養生毎去隣里之温泉、

湯治致さる也、知石入用と年、

惟乞之餘力と云ふ事多し
一多しと云ふ事多し
係し以て然と書心掛る在馬書也
忘直吏之申教と望く相守
老父之介抱の在也
右之類相守の付紀之上同年
四月後英采式依遣也

右之通涉座候上

中川修理大夫家来

文化六己巳年二月十日 長崎主馬介

徳毛之餘日...
 一...
 係...
 志...
 有...
 文...
 中...

寛政十未年四月
文化之寅年四月述

豊後國岡領孝心并奇特成者帳

中川修理大夫家来
長崎主馬介

中門修理大吏領分
 武尾國因德松公...
 武尾國因德松公...
 武尾國因德松公...

中門修理大吏領分

武尾國因德松公...

一 持高口石七斗餘 武尾國

下人 仁之

當己二十歲

有仁之志宜主人之為相成其事

一 武尾國因德松公...

相勸妻妾之病并日曲農其業

家事之世後不以子孫及人
幼少。而益困窮以多。一。一。一。
仁之耕作。他出精。或。或。或。
出產。一。一。一。一。一。
仁之儀。小兒。上。抱。一。一。一。
貫乳。通。一。一。一。一。一。
食。一。一。一。一。一。一。一。
數。一。一。一。一。一。一。一。

右之類相。一。一。一。一。一。
未。一。一。一。一。一。一。一。

一 持。一。一。一。一。一。一。一。

一 市。一。一。一。一。一。一。一。

文化二七年
八月死去信

石市平志直自人之為相成事
一 自人前、少中務、向不如此在著
一 其上常不身九歲之時又劫在處
病死致一、亦增指支、市平
農業家事、世作、群相勸
儕輩、在風儀能耕作、方進、農
中教持、傳、地、多、不、減、田、畑
杜付、收納、等、茂、一、統、分、早、く、仕、務、於

常、不、所、教、育、以、而、進、く、成、去、付
農業、專、出、精、致、く、以
右、之、類、相、才、以、付、紀、之、上、同、年
四月、獲、英、米、を、俵、を、以、

一 持、高、四、石、六、斗
同國、也、入、初、石、井、村、百、姓
長、十

下人
与助

昔已平二威

一 有与助志直主人之為相成事

一 有十年來之貧窮世傳也

一 十又年有与助と年限也云

一 出一以知主人勝手向成之成と

一 専心拵極一之費見一之一身一更

一 以多一耕作相勵者十妻長病と

一 四年有病死之者哉葬送

一 追福等之費一与助一之費一也

一 取斗一於者十年一及一い

一 伴一有一之一与助一中一勤一め一志一子

一 致一力一と合一農業一別一而一致

一 出一積一當一分一を一勝一手一向一甚一成一之一也

一 有之趣相一少一也一付一紀一之上一同年

一 四月一獲一美一米一を一俵一也一也

同國同郡流津田村百姓

一 持高四石又斗餘 浦七

文化二十七年
正月死去

右浦七志直領主と敬ひ母と
篤く事し一年

一 浦七幼奉之時父病死致し一延

幼少より御養母と名寄一成
ふし耕作方家事之世儀等も
浦七微弱し初門更濟せ給ふ一年
母と存念と尋一上る取中一

近年も母老衰致し一付一志
日夜く孝養し海島く一振農業
別白致出精母子甚睦友相善一
右之類相中一付一紀之上同年

四月獲次米之俵遣之

同國同郡志云知村百姓

一持之式石七斗餘 治養

下人為六

文仁四年
七月乳玄法

石為六志直主人之為相成山年

一治養の父實新の為六十八歳之時

年限年云出之知新治十年

主人と救ひ極く辛苦治一

身代根方是約一其先く

主人候い遠く根杞を其

之百目餘治養助方治一実子

及老年以得去一向主人之存

成立之儀心とそし別白農業
出精致し
石之趣相歩み付紀之上同年
四月復英米式儀遣し

同國同郡中角村小庄屋

一持高拾六石五斗 長三匁

卜女
由

當三十二歳

石由志直主人之為相成山事

一長之清勝子向不承相言妻去

年來病氣日記外茂不自由

之知由之抱腹茶家事之世張

日夜乞と盡し急白主人之

多病窮と歎し夏冬仕者也

致移建初而尤先其家具之類
不足之品進之相求以從主人
家成立作心無之儀之儀軍在
子能之中端一實子極老
之事故物每乞事人而保表
以多一以長之清之達白
中付以得在取儀致其勝之向
之世依之病婦之抱等不相替

致出精山

右之類相守山付紀之上同率
四月獲英米寺儀造山

同題同形濃村百姓

一持高八石餘

米舊

家内
一類並

了く

當己早歲

石了く、業在邊、禮付下女、山等、
志直主人之為、相成山事

一、業在邊、十年示、山作等、少續
勝子向、不如、成其、上所、大段
相勤、多用、白、農業、方、以、而、急、成、也

有之、山、知、了、く、別、白、出、精、以、多、一

業在邊、妹中、合、耕、作、為、相、一、所
持、傳、之、地、等、不、減、振、心、無、年、來
之、人、よ、る、也、山、衣、類、等、茂、意、用、致、次
貯、直、或、休、日、夜、中、休、息、之、暇、等、を、表
賃、仕、事、之、致、一、年、貢、指、支、の、意、之、
助、致、一、程、夏、秋、忙、し、以、て、村、中、に、
加、物、の、多、一、合、事、の、知、了、く、地、之、

為加勢系山名を未明に心野に出
主人方之秣と刈山の夜明け海去
加勢として其先と相越又去
田畑之往來と新と集め初白身と
艱苦と厭ふ所柳之暇哉之益と
費さる一向に主人之為と公然
且村方之者首文眩有之
石之類相少し付紀之上同年

二月夜英米を俵に

附常為一敷並中付

一持高八斗餘

同國大野郡木原村百姓

了

當三十四歳

妹

九

當三十九歳

右姉妹睦愛父母と篤く奉り
奉

一 父若くは清勝子の向進年困窮
家内と字のあり領主と仲り
年云出二年前より江戸相執
母云云年より父病より子定
不叶より十口歳なり九歳
看病日夜悔意より食物

極く少食と好品と調一
進免二人も甚く食致し
其病と母も知れり夜
暇に賃仕事と致し服業食物
料宛心とそし病死致し
親類村方之若くは打寄其送取中
也此知進若くは莫く我送致し
物又若くは清と陽宅之時良進

近來山重又病氣之由以戸より
中紙の付金枝之きの中合七
數月之る目来し初紙とも爲る善
種く辛苦致し本紙一端織
又之恙帰宅之良恙用之料
設け並其余被是と心宛と也
致し一重山処善去清病死之旨
告來姉妹く悲歎兄守山若也也

一
深く不便、善山種く紙有之且
右設、重山本紙并賣代、暫く
父母之進福奇特、取斗山
右之類相守山、付紀之上同年
十二月獲英友人、米武儀遣山

附上、お慰め、聲、山、子

致し、初目と立、山、村、役、人、と

中、付、山

同國重入郡牧村百姓

一 持高石を斗餘

柳在馬

子 元平

當三十二歳

一 右元平志直農業に出精し年
母志切年之初病死柳在馬志

去妻以来病氣を以て外は自由
不相成其上仍老し祖父切少く
妹有之農業之働に其之の
云く作事元平微弱なり
因外甚に出精父之看病仍老
切少く之の字方仍毎朝
食事も未明調へて之を心と
用ひて宛然と在り不後振

田畑出料作以多一俵同也
打之取入計心或ハ食物林火山等也
牛馬く用具等と志つてハ又ハ
草履草鞋と作り餘分ハ賣代等
又之積茶之料且日用之助又
計一農事忙し頃も暫時ハ
不外取と納一俵代多く極分
收納年貢等後進山事一之之

尚村方之者ハ賤賣相交り也
石之類相安山ハ付紀之上同十二申年
正月獲美米之俵也

同國大野郡北園村百姓

一持子大石八斗

順 茲

當己子九歲

石順為志直祖父母之篤く
事之山事

一 父も先年病死以後一祖父母も
相老之上十二年來病氣母も
長病といつても多量にお叶外
介抱して終りの迄一知順為日夜
心とそし一看病服薬一丁寧
取斗食事一別後調一使く進

一 年來多病窮乏日夜勤しむる終
不似心知自身之艱苦と不厭老年
病身之者暑冬之凌方不自由
不存根取斗尚農業之間巧
相勵

石之趣相寸山一付紀之上同年
三月後英銀札之拾目遣

同國史入郡山田村百姓

一持高四斗餘

二斗人

一人 熊 彦

當己早九歲

石熊彦志直至人之為相成山

事

一 二斗人父安丸清の代持高四拾石餘

有之山乃其病難不作若少續
勝手向因窮。付熊彦と年限
年云。出。一山知女兒と云。身更
以多一耕他相勵所其安丸清
不運。而家内未。追追。病致致。
地高。相城又山熊彦。年限。年。出
身代根。其。至人之難儀。と相救
以之。知。安丸清。六年。不病。致致。

約ハ二斗八升日て年来シ
借成爲多分相爲之務家と
賣屋敷地と臈一斗八升
一月限シ甘之出所相成去之
主人之家零落之儀と深ク
相歎極之艱難ハ多クハ向才更
約一一家中仲有甘之出種ハ
甘之主人之家並傳と云

約一約目成立之儀至夜迄と
畫一作

右之類相安ハ付紀之上同年
至四月後災米走儀遣ハ

同國同郡市村百姓

一持高四石走斗餘

承四郎

一 新編のりて

下人

滝 彦

當己早九歳

右滝彦志直主人之為相成也

一 河内郡父之部之清和より猪子向

不如妻之妻病難出也等抄續

益困窮より年来之借成也由り

出奔詩一初家内も老人知年

之若斗之難取續付滝彦清村

年限を云て出奔代限を借成之

續ひよ詩一曰く女之暇有之侍者

河内郡猪子向耕也等之幸哉

又平心夜中茂勤之困事相淋

休息之暇も繩俵と扱一草履

草鞋等と扱り河内郡猪子向

河内郡猪子向田畑と耕一白

河内郡家成之之儀也と書一

一 村方之者。或睦友相交。以
右之。細相。守。以。付。紀。之上。同年
至四月。獲。災。米。去。俵。遣。

同國同郡東木村百姓

一 持。高。九。石。走。斗。 泮。助。

下女
ち。い。

當己十八歲

右。ち。志。直。主。人。之。為。相。成。事。

一 泮。助。年。來。負。竊。之。山。又。ち。い。

家。事。之。世。後。農。業。別。白。出。精。

以。及。一。且。村。用。之。出。後。指。支。之。志。

自。分。之。衣。類。と。賣。代。替。用。度。と。

并。一。泮。助。亦。村。内。賣。是。山。

田。畑。有。之。と。ち。い。休。息。之。暇。

貸仕奉為詩一在行と主人
贈り田畑交戻さる也物自質素
為詩一主人成之儀厚公裁
右之類相守の付紀之上同年
至四月後英米を懐遺

同國同郡枝村百姓

一持高の石武斗餘の事と有 滝在

右滝在志宜控と堅相守

孝良父母の厚く事へん事

一孝良父源在志の夫婦は年来病氣の

一子茂之を農業不況に候付

滝在志と孝良子と一十八年前

川紙の事耕作別向相勵事茂

志直夫之中教と守孝志意
去夏より源鷹も子息不計山付
夫婦中合着病腹痛兼食事未
別白丁寧波し松極付收納
年貞等他後走山儀云之根
出精波し山直計山山山
石之類相守山付紀之上同十之
酉年二月襖美米去儀遺山

同國大野郡長尾村直

一持子入石六斗餘 尉助

家通 源六

享和元酉年
十二月死去山

石源六志直主人之為相成山事
一源六志元尉助譜代下人候処

一 尉助為祖父以來相勸四代くる
至人と別を為す教い多し農業
相勵耕作之暇に托く心算の
行ふ米祿主人指支の意に用度
一 一或は至人之親類難渋し
との有之しを助力致し且去妻
尉助居宅火災の由家財悉く
焼失い多しは源六甚相歎

一 嘗て傳等一歳日夜乞と盡し
當面八十二歳成山侍者不相替
内外出精い多し
石之類相違ふ付紀之上同年
二月復英根札之拾目遣ふ

附尉助一類並申付

一 御百人
科
一 御百人
科

一 村中 同國同郡高野村百姓組

一 持高八石三斗

富彦

一 相而村 家督 平十

二 氏 久正 八月死 佐信

一 石平十 去 富彦 譜代 下人 比知

去 直主人 之 為 相成 山平

一 富彦 十一 歳 才 要 凡 馬 七 歳 之 時

父 病 死 時 一 母 去 年 來 病 身

富彦 妹 之 人 甚 幼 少 之 家 事

農 業 之 働 之 致 之 力 之 云 々 山 平

平 十 内 介 門 下 石 平 十 餘 之 田 畑

之 人 之 耕 一 兄 弟 之 若 幼 年 之 時

父 病 死 時 一 山 平 生 立 之 之 儀 甚

致 辛 苦 多 跡 兼 用 之 枕 首 古 等 之

指 南 之 頼 風 儀 能 成 長 之 儀 一

耕 作 之 儀 中 教 見 之 儀 甚 農 業

進之進之地高相増 苗藪高
八石斗一 家内七人 牛馬七疋
要上馬一 去別家致一 高七石六斗
家内四人 牛馬六疋 苗分是也 在
村之組改設之 勤組合之 之
別白文 一 篤く 猪子 向成 之 儀
平十多年来 之 誠實 村方 之 者 有
致 賞 矣 積 有 之 苗 圃 七 十 六 歲

成山 海 有 不 相 替 友 家 成 之 之 儀
之 地 事 也 精 一 多 一 也
右 之 類 相 守 也 付 札 之 上 同 年
二 月 獲 矣 根 札 六 拾 目 遣 也

附苗藪一畝 並申付也

一 持高拾七石武斗餘
同國同郡田村小松屋
古藪

家内
百姓並

長生

萬二千歲

同
百姓並

萬二千歲

石古後の古舊の譜代
下人の処志直主人之為相成

事

一 友人とも古舊の礼又み所存の
以来之代之る相勸主人と為る教
約一 農業相励み年表と耕作
猪子向不水意相善地毛不熟未
折續其上古舊の年表と耕作
不引届成り有之比海は友人中各
援群相勸多年誠実猪子の

成之山民心と道一村方之者
農業引立之成相成山

右之類相中付紀之上同年

二月獲英根札之拾目宛遣山

附五人共百姓並中付山

同國同郡市村百姓

一持高拾七石八斗餘 安九造

家内
一敷並

年又

當已卒歲

右亦不云安九造譜付下人山

志宜主人之為相成山

一安九造妻女又安九造妻婦と也

二年亦不病死以多一女子或人

甚年若くして家幸農業亦
難く而も兵又内外河交
去及遠存生中より地多と不減
由緒有之安九馬の山古子世貫
主人之目と立之支婦之老来若付
耕作方風儀能中教多来子
可即古精以多一村方也との比
睦友相文也

衣之類相少山の付紀之上同来二月
復災根札之拾目也

安九馬一敷並中付也

同國同郡梨系村百姓

一 持高式石六斗餘

九馬九馬

一 蘇子瞻言母之愛子如天之愛物也

一 蘇子瞻言母之愛子如天之愛物也

一 蘇子瞻言母之愛子如天之愛物也

石心志更母為一事

一 九馬九馬甚矣窮子相言極老

之母孝甚以而為小事也歎

心隣村年限孝公之出身代銀

一 九馬九馬務事向之取續方

老母字山科以每勤先之

夏冬老山衣款也母之猶

或志盡代替極之艱難也費

之身更致一母之介抱日夜

之息行御之暇去布本海之

貸仕事之以友一母之衣款

夜服等之不自由不極取才

幼白母之哀之係一山代為之

心然

石之類相字山付紀之上同年

二月復災米乏俵遣山

同國同郡井上村百姓

一持高拾石之斗餘 安之清

家内
百種並

仁田

高已六十歲

石仁在去安之清譜代下人小

志直主人之為相成山本

一安之清父之代より安之清相嘗

地高茂進之減山付仁在度

年限其云出牙代銀若主人

所取續山等自分を極く致

銀難勤之令也。一衣類等也
賣代替力是。自其度之政
身文耕作相勵。得之。安之。清
勝子向指支。以。付。迫。年。村。内
名子稼。之。以。多。一。先。年。安。之。清
賣。並。山。田。畑。在。給。銀。之。文。度。一
稅。少。之。暇。一。或。取。少。自。農。業。力。之
合。七。種。群。相。勸。進。之。地。高。相。增

當分。之。格。別。成。立。多。年。不。相。替
誠。實。之。主。人。之。為。因。外。出。精。政。一。一
在。之。趣。相。守。以。付。紀。之。上。同。年
二。月。懷。英。采。之。儀。遣。一。一

附百姓並中村山

同團在入郡穴井迫村百姓

一持高武衣餘

查舊

一 讀之方... 下女 一 乃...

當已千一歲

右... 志道主人之為... 相成... 事

一 查在... 年來... 資窮... 借成... 事

指... 支... 付... 二十年... 前... 乃... 事... 限

年... 公... 出... 身... 代... 限... 乃... 勝... 乃... 否... 續

勤... 先... 乃... 我... 格... 列... 為... 成... 乃... 定... 外

乃... 來... 該... 乃... 在... 一... 乃... 御... 衣... 自... 用...

乃... 以... 從... 其... 乃... 在... 一... 乃... 衣... 數... 乃... 也

乃... 賣... 代... 替... 牛... 或... 乃... 實... 在... 乃... 乃... 乃... 乃...

其... 餘... 乃... 乃... 乃... 乃... 乃... 乃... 乃... 乃... 乃...

乃... 乃... 乃... 乃... 乃... 乃... 乃... 乃... 乃... 乃...

乃... 乃... 乃... 乃... 乃... 乃... 乃... 乃... 乃... 乃...

乃... 乃... 乃... 乃... 乃... 乃... 乃... 乃... 乃... 乃...

乃... 乃... 乃... 乃... 乃... 乃... 乃... 乃... 乃... 乃...

乃... 乃... 乃... 乃... 乃... 乃... 乃... 乃... 乃... 乃...

初年之字在少長之月之幸由て
心とそく一室より一室に老年
及ひいゆへに幸と名子稼出の
一何事とも家事之世話致させし如
因外日夜上精以多し一極農業
之石乃相勵し
右之類相笑ひて紀之上享和元酉年
十一月之儀は欠根札三拾目也

同國大野郡上細村百姓

一 持高七斗餘 市平

當己平六歳

右市平志直控を堅く相守
母、篤く幸一小事
一 母老年、向外、反抱下致家内哉

一 今之年来 多災窮 相苦田畑 茂
少く 山越 高山之 禁 役 役 山 山 山
山之 産物と 市中 交易 致 一
糧米と 求 山 山 山 山 山 山 山 山
酒 肴 麩 藪 菓子 等 母 之 好 山 山
不 去 絶 次 用 意 致 一 一 一 一 一 一 一 一
不 好 極 心 掛 意 氣 之 頃 去 兼 山 山
薪 と 多 く 伐 積 並 居 夜 林 火 火
以 多 一 母 山 山 山 山 山 山 山 山
寺 山 竹 筒 湯 と 入 秋 腹 一 一 一 一 一
夜 の 夜 中 我 度 一 一 一 一 一 一 一 一
以 一 涼 床 と 設 け 使 一 一 一 一 一 一 一
遠 路 之 村 役 と 勤 山 山 山 山 山 山 山
子 一 一 一 一 一 一 一 一 一 一 一 一 一
山 山 之 役 と 教 度 勤 柳 茂 介 一
山 山 山 山 山 山 山 山 山 山 山 山 山

厭ハ次老母ノ云と保一山儀
専心掛山

石之類相中ハ身紀之上同奉
十一月懷英銀札又拾目遣山

同國同郡見明村百姓

一持高四尺餘

表野舊

當己甲九歲

石表在舊志直控と賢相守

母篤く事一山奉

一父控次付より貧窮相苦山

二十年不父病死以後

不作等亦續甚指支表在舊

母同一同衣子稼山白根く父是

地高。基り母子宿上海り耕作

相勵也母十二年示分久病
手足或不可叶以夜中或側外
二便之通小便在室為計
反抱時一妻我志宜食物志
叶以示也調一始白叶喉事一知
妻去六年示病死時一初少
男子之入乃之內外甚難決
時一以均其母之看病亦為

於農業之間以致出精

石之類相中叶紀之上同二成
二月復其根札之拾目造

同國也入新叶野村百姓

一持高拾石是斗

江藤

家已
百世並

半為

當已早歲

石半為之 半為 讓代下人 以知
志宜至人之為 相成以事

一 半為 祖父定之 惡代 務子向指支
半為 上 來限 半公 出 一 少 半 半 一
半 是 是 身 更 致 一 自 人 矣 窮 成 也

欲 子 曲 衷 奉 日 夜 相 勵 以 濟 其 定 之 惡
大 病 相 於 子 是 也 不 可 以 付 少 之
眼 我 子 稼 為 心 然 腹 業 之 料 也
詩 一 其 後 定 之 惡 病 死 之 善
半 為 一 初 年 同 人 又 在 平 定 之 惡
善 子 之 半 為 出 生 後 離 緣 成
善 方 矣 窮 之 中 茲 送 之 子 死 亦
能 仍 而 付 半 為 也 是 矣 矣 取 決 也

石不孝者、面為困窮、延内外援群
出精、約一、約傳、地高、不減、尚又
以氣、定之、惠、村、方、上、賣、與、山、林
曰、新、事、後、方、是、之、實、度、一
且、年、限、在、之、人、之、人、抱、入、牛、式、是、實
來、來、致、艱、苦、野、山、根、札、凡、是、費、武、冒
追、一、一、入、之、用、度、一、以、多、一
初、向、少、細、一、行、我、自、分、之、事、一、

不相用一向主人之家成立之儀
云他事一也然尚洋舊農業方
教育致一傳單其風儀能引之
村中之事の事耕作進之也
相成也

石之趣相、少、一、分、紀、之、上、同、年
二月、後、英、米、武、儀、也、也

附百姓並中付也

同國大野郡那心村

一持高八石又斗

字在

下人 金七

當三十一歲

右金七志直至人之為相成筆

一 字在 籍在 向國新致 一十年來

金七と年浪在云云 田畑

追之人 讓り少也 金七 追くお款

極く少費と云身文致一 海丸

字及馬家益妻微以多一 少付

金七家中仲与等云出江戸お後

給銀云取續七程種く致艱苦

少く行出来三年不功り少也

飛宅大破。而西露所も清急以

新。付不行と云家能致一追く

又覺之白田細山林等之更度
地多相増格別主人之家成立
不相替耕作之為精也
右之級相中付紀之上同年三月
獲美米之儀也

同國同郡宮迫村小庄屋

一持子貳拾之石之中餘

平九徳

下女 一とち

當巳十一歳

右とち志直主人之為相成也

一平九徳妻長病也知今抱目執心也

是一家平之世任農業方門更

内外政公精也平九徳妻二十

三年不病死政一四歳男子

卷之四 月之魚種之辛苦 時一 穀又
下人年着之者多 以地風儀能
中散一 是也 一 和 一 多 一 耕作
一 相 厠 官 子 及 枵 老 濟 夫 不 亦 智 之 人
一 為 之 實 地 幸 公 務 相 勤 之 人 幸
右之趣 相 少 以 行 紀 之 上 同 之 美 幸
六月 獲 美 米 幸 儀 也 上

同國同郡北泉村百姓

一 持 高 拾 之 石 餘

津右衛門
下人
之 者

當已二十歲

右之者 志 直 自 人 之 為 相 成 年
一 津 右 衛 門 父 津 右 衛 門 地 高 幸 衣 又 斗
文 持 甚 困 窮 又 世 傳 了 之 者 也

年限在云云出——以知勸先子
年之世以衣類及料物。白文取
少之暇。以子稼。心裁。其費。其志
才文。心。——先津。及。及。年
俾。初。少。子。農。業。家。年。取。締
不。以。而。中。對。之。古。因。外。河。文。先。津。海
病。中。及。抱。子。我。可。嚔。以。多。一。病。死
之。言。其。當。津。海。初。少。友。別。心。也。死
以。津。海。耕。作。方。教。育。以。在
傍。軍。古。風。儀。能。引。立。進。地。高
相。增。振。群。主。人。勝。子。向。成。立。且
家。仍。等。我。其。費。其。取。斗。多。年
誠。實。相。勸。也
一 石之類相。其。子。紀。之。上。文。化。元
子。年。四。月。復。矣。其。志。儀。遺。也

同國同郡本野村百姓

一持高拾式石又斗

友廣

下女 志

當已七十歲

有志分志直至人之為相成事

一自人甚矣窮分成立之成也

分我耕作之勤勉自忙年之男

也之出人精勤一夜陰家內

一外山後之有家事之官極之

追之積年向成立之官子老年

及心之不相當主人之為也

內外接群相勵

一石之類相安分紀之上同二丑年

四月懷英眼札云拾同遺也

同國同郡小麻村百姓

一持高衣式斗

淳太

下女 淳

當已子歲

石法補志直主人之為相成半

一淳太又淳篤甚矣窮之上作毛

不熟為抄續雜流遍波出奔

淳篤之年來大痛知石之抄良

痛死後一淳太并日人妹走人

知少付法補年浪苦之出牙代眼

若當附之僕之波一知少之若

二人之親款入魂之若方日

奇食波一山程白家我令破却

以知法補波一相款少之暇

賃仕半其介抄之若是若

身文致一尚雅之致辛若山白
村内之賣家と賣山。付親類
村方之若山右之志奇特好
助學業。多一老一家能出來
二人と途之農業中教既
以絶之家。及續多年誠實。
出精。多一山
右之類相。少山。付紀之上。同之實年

四月 獲英米之俵也

同國同郡山村百姓

一 持高七石八斗餘 其九石
石甚凡。志直授之。堅相守

當己守氣

父母篤々事（小事）一
一年來貧窮相苦以上母去
一十八年（初）中風。而手足
不叶。父儀（九）去十二年（初）
盲目。成外。家内貧乏。付
介抱。去人。而目。秋心。と。及。
食事。以。使。く。進。免。洗。濯。等。不。自。由。
不。正。極。弱。一。不。衣。之。地。高。支。持。
農業。方。至。了。可。相。勵。六。年。前。
妻。上。要。以。知。是。又。匠。子。風。儀。移。
中。合。孝。義。云。地。事。於。地。高。茂。
追。く。相。増。家。内。睡。費。相。苦。
衣。之。類。相。寸。以。付。以。之。上。同。年。四。月。
獲。災。米。之。儀。遣。上。

衣之通汚座候以上

文化六己巳年二月十二日

中川修理大夫家来

长澄主馬介

寛政之亥年三月分
文化之寅年八月迄

豊後国国領寺持成者帳

中川修理大夫家来
长澄主馬介

久仁... 己未... 市... 氏...

豊後國大野郡中村百姓

文引... 貞元...

中川修理大夫領分

豊後國大野郡中村百姓

一 持高拾石... 市在

市在

享和二年八月

一 石友在... 志直...

賢相与農業... 出精...

一 将市島... 幼少...

一 農業勸不相成。以知孫市舊。一
風儀能教育。致一耕。作。方。書。
引。立。杜。分。收。納。年。貢。等。地。一
後。建。山。休。之。一。且。今。年。去。季。候。
不。順。一。一。統。作。毛。實。成。不。直。以。海。在。
友。舊。月。拔。群。相。勵。以。友。市。在。海。門。
法。作。之。相。應。出。來。實。子。七。拾。歲。
成。以。知。不。相。習。的。出。精。

石之類相。以。身。紀。之。上。實。政。之。亥。年。
三月。獲。美。秋。代。根。札。拾。五。金。也。

同國。由。入。於。牧。村。百。姓。

一 持。子。拾。石。餘。

皆。舊。

享和之亥年
六月死云云

石。皆。舊。志。直。飲。自。之。敬。以。授。之。

賢相与農業致公積山年

一 父安之患年未多矣竊以子死也

教多乃之山如皆在焉也幼少之初

九之身之征約一農業之勤

不相成皆在焉事家之德下中

身之而不具成山儀之念故一

秣之川繩儂焉と擲く日夜

精力とそ一石狩と以田畑と

賞別家成了妻子耕作勵力

身中教進く地高拾石餘更拾石

成之家因睦友相善

石之趣相字也付紀之上同又七年

六月後英秋代根札拾石全也

同國同郡農本村百姓

一 持言八石餘

又云情

當己二十歲

石不盡情志宜領主と教ひ授と受く

相与農業出精以多しと事

一 又誇奪勝手向困窮以多し

持傳之田畑追々賣拂ふ云情状

是斗又律之譲更友親之孝

不相成以付名子稼出漸老父母と

出以処日夜極々窮難也是云

連々田畑と賣度し半と追々

之是實地も八石餘成立耕作益

出精以多し

石之細相少し付紀之上同六寅年

四月復災秋代根札拾五金也

同國同郡農本村百姓

同國大野郡船木村百姓

一 持高六石餘

古長

母

丁王

文化二寅年
十月死去位

石丁王志直農業詩出精山年

一 丈休九萬十年前病死以多

幼少し子其式人有之農業

働了後ものも安之山起す王を人

耕作地方別向相勵持傳地

不相減年負等地後是山依

追く古成長対農業方

風儀能中教字了及老年山

安方山出精以多

石之趣相字山対紀之上同八

辰年三月後災米乏儀也

同國同躬 迎地村百姓

一 持子六石不才餘

甚助

女房

了法

當已六十歲

右了法志直曲農業的出精筆

一 夫甚助年來病身百勝子向

困窮的 憐之人肉之入令微弱

外々名子稼出 一人を知少の処

了法内外的出精夫の抱知少之若

者其育之と急耕作相勵来貞木

地不後且粮米甚之貧以得る也

夫并子共之不自由之振心と死

了法志多廉食之省了少事多く

了少之暇も賢仁事之各一

夫并子共く衣敷子宛等亦持

取斗一石之類相一對紀之上同一年二月
獲一米一是一儂一也一

同國也入郡之石村百姓

一持石七石八斗餘

傳九節

女房
か
一

當己六十六歲

石加可志直農業致出精一年
一男小在焉志極老及一八一丈傳九節也
又年亦大病之狀或年程之乃志
手足茂不叶初年之子共多々
甚難淡之知加可内外出精致一
持傳之地石七石八斗餘完畑四五
又畝加一耕作積群相勵極付收納

年貢等地、後是次、
分抱子、
辛勞、
石之類、
四月、
俵

同國大野郡下自在村百姓

一 持る七石餘

母 志 源 次 の

當己年一歳

石志の志直、
一 丈、
其初、
志の耕、
地多と不減、

出相能年貞茂地後之儀之
依之指等之別念之入程年並
魚負飲至より一統救米也之
凶年進飲至之技助と文少白
神佛之真魚之不相叶也
堅く禱退致し石をく米柄
分白身分之銀若と書し分
救米と不文白取續且源次當年

十三歳相成し外農業同儀能
中教

石之類相成し外紀之上同年
六月儀英銀札三拾目也

同國重倉行田本所家持町人

一表口八回半

周平

家内

源之清

當四十六歲

石源之清志直自人之為相成筆

一 周平亡父之代源之清微弱之向

他方之年代也之相成遊之高貴方

心然能得出發心對家内人場又

信心此起内外拔群相勵周平と

教育の末之者憐源

家内一和の多年誠實と

畫一相勸

石之類相守心對紀之上同十一

東年八月後美米を俵也

同國同郡長慶院村百姓

一 持高拾四石式斗

浪在焉

一人

其墓後

當乙卯十六歲

石其墓後志直主人之為相成也

一 墓後性質倭而田畑之働

いり得嘗抄小時意而後休息

詩一以事云之似年貞志柳

多素略之儀有之山向山主人之不敬

一 成山とて繩儀抄山事之切其墓後

川更念と入取斗初而右准一

主人之英目と心然且村方之若也

禮儀厚く相交り

一 石之類相抄山付紀之上同立一申年

七月褒美采去儀遣也

同國大野郡小野市村百姓

一持子四石餘 梶 郎

當已甲子歲

右梶助志直領之と教ひ授と賢
相守農業出精致しし事

一 孝父母多事病身と由農業方
不引而情多向困窮致し借財

一 子不有こゝに梶助二十七歳之時
同郡板屋村より孝子引越耕作
振群相勵日夜艱苦致しし由
孝父母借財と由追々債ひ尚又
孝父母篤く事一村方之者茂
風儀能相文し

右之類相少し付紀之上同奉九月
褒美米之儀也

一 持高 同國同致粟ヶ畑村百姓

一 持高 七石九斗餘 依九橋

女房 之 女

當已四十歲

一 石之 志直 農業致出精山草

一 依九橋 去々其より久病より子足り

一 不叶 山如 之 耕作者 相勵家奉

一 取締 直持 傳之地 高不減 根心 然

一 支之 看病 之 町 儉 之 以 多 一

一 相村 方之 志直 之 睦友 相交 山

一 石之 麵相 少山 之 対 紀 之上 享 和 元

一 酉 年 十月 懷 災 銀 札 之 拾 目 也 山

一 持高 同國 同致 粟ヶ畑 村 百姓

同國史命新西福寺村百姓

一 持高貳拾石

清九衛

仁助

石仁助志直主人之為相成中幸

一 清九衛又之代中甚矣窮乏

相成中仁助之來限年之出之也

清九衛之來養之國家幸農業官等

一 不以福益困窮之持傳之地高哉

追之減之小事之深之相款極之

公裁之費之其政身交清九衛耕作方

風儀能中教旨夜之差別之援群

出精致之追之地高相增衰微

之家再心成立之

石之細相中身紀之上同二成幸

正月獲美根札之拾目也

一 田圃大野郡田代村百姓

一 持高式石八斗餘 四斗餘

女房 十八歳

當已六十歳

石了よ志直農業致出精筆

一 田圃大野郡田代村百姓

甚矣窮乏の年来之借財多ふ

成知了よ農業別の相励耕作

暇去日雇に出遠方茂重荷と

持運ひ式去貸仕事と致し

追々借財も償ひ終り向成立

年貢地後凡儀之効白風儀

よ〜出精の多し

石之額相少し付礼之上同之亥年

正月復災銀札之拾目也

同國同郡赤城村百姓

一 持高拾貳石八斗

文左衛門

母

子人

當己二十三歲

石子人志直家年致出精以奉

一 子人同郡赤城村百姓安左衛門

中若之娘。而文左衛門妻以父武左衛門
代。子人妻限年云相勸以知武左衛門妻
二十二年不病死。子人對家事。以
世後一切門支料。他方。子人。為別。白
致出精。以知二十年不武左衛門病死
以。多。一。文左衛門妻。前九年不病死
子共四人。養年。幼。少。多。白。猪。子。向

捐支比知よりん極く辛勞致し子共
養育月家事之取締此他幸多幸
誠実と云ふこと付文久馬始親類
ゆて是致感心字子老年之事付
永く文久馬の家門文久馬母と
唱へ相芳く知不相習内外公格
以多し地高首迄く相坊行年若
幼年このいふもとにも風儀能

初教育山

右之類相歩山付礼之上同幸四月
獲美米を俵也

同國同郡之本村百姓

一 持高拾石又斗

為高

女房

かや

當己十九歳

一 石かや志直家内睦友相善年
 一 かや初女之初父病死後一母子
 甚多貧窮に知かや成長し随ひ
 農業出精致し病癒し善女子
 門下後力と合て援群相く多し
 猶子向も成之子女四人迄く成長

一 同男子武人をも妻と娶婚は
 風儀能く教睦友相善且家内教多し
 成心事に付別家へ嫁し中後二年前
 家他も愁ひ如姑媳く親く甚深く
 暫時も別居難致情合む彼是与
 其後、押移り亦睦友相善如
 村方くそのまゝも交為く有
 之山

石之類相守山之付紀之上同年
四月復災米乏俵也

同國重入新牧村百姓

一 持高之石又斗餘

大右衛門
折右衛門

享和二年
三月死去

石物産志直領主と教ひ授と
堅相守農業政出精也

一 朽在産仕奉之頃も甚多災窮也
男子武人追へ成長い多し
農業市中教力と合せ振群出精
い多し猪子向成之嫡子也
家と譲り次男大右衛門と新に致
別家次男同居と相善也

九喜の病死初少之男子二人
有之九喜の後家之病身者
耕作之精力も失ひ知れ老
内外極之心死致し由之他事
相励孫武人前成長、付農業方
教育致し當分孫九喜の家を
継せ近多志折九喜の病身から
不相替田畑出折く志時、外は糧

事有之薄有下人多と列立
耕作之働中教方は居り
右之趣相少、付紀之上同年
九月、復英根札之拾目也

一 持高石六斗
同國大野郡十時村百姓
其久彦

高江六十二歳

一 石表之清志正欲至と敬ひ授を
 一 賢相与農業の公精業
 一 又之知少之初病死以多一母之
 年来之病身を耕作之働不相成
 家零令落の一老去清初年分
 神乞の一母之享年十四歳之時
 云念く儀と存付名子稼公連く
 地高基の一母病死し之に

一 艱難之中追福を近町寧取中
 初向村方之者之文睡費耕作
 益相初家遊く成之
 右之類相少の付礼之上文化元子年
 一 四月後英根札之拾目老以

同國同郡依岡村百姓

一 持高拾七石四中

本在焉

一人
沐
後

當四十二歲

一 右沐為志直主人之為相成事
一 右在為三年不眼病自耕作之
一 勤而不相感也沐為拔群相
一 持傳之地多不減松心無以眼病
一 療治方之儀養種之心也
一 內外操別政出精小

右之類相字小付紀之上同年四月
獲美秋代眼札拾五全也

同國並入教系村百姓

一 持高拾石餘

和想次

父
四在傳門

當已九十二歲

右四卷志直領主と致し控帳
望相与農業致出精山事

一 多年貧窮相害悴和惣次と
年限廿云出—四卷夫夫婦

地高之石石斗餘更持知成之候
日夜公と書—女是美和惣次と

身更致さ七力と合七耕作相願
高拾石餘成之悴讓り室早

及柄老侍有仕年之者方より
出精致—家内之者農事ノ教方
仍由山

石之類相斗斗付紀之上同来四月
一 後美秋代根札拾石全遣山

同國大野郡大自長村百姓

一 持高石石二斗
新去清

下人
小源

當巳亥三歲

石小源志直皇人之為相成山年

一 農業多秋之云名別相勵年中

定之休日我來始之ケ日之外名

休山年一云し不名白且氏神

祭禮之休日名農具之修補花

繩俵と扱一或と野地と完ふ

種と府年貢之助以多一初の

身之艱苦と厭と原内外心と配

傍輩丸睡及耕他方進ふ根

引立ふ

石之趣相少山付紀之上同年

四月獲美秋代銀札拾六分巻山

同國屯入郡中尾村神職

一 持高拾貳石六斗餘 河内

當己六十二歲

石河内志直領主と敬ひ授と受
相与農業政出精小半

一 年来神設全相勸進村々夫亦新
く百姓は病氣等より初念頼り
ありし時を神供等茂河内子初

相承謝禮と神退政く候く初禱
以多くをく初耕作振解相勵
二十六年初をて持高七石餘く知
出精より進く相増拾貳石六斗餘
菊次ニ譲り河内志別家以多く當分
拾貳石六斗餘文持且中尾村組政設
とても急相勸進組合之者別白
賸貳文り初村内之費用少く候

一心無一統之為相成
石之趣相安以付紀之上同年
六月獲英銀札六拾目也

同國同郡本系村百姓

一持高四石又中

娘

けさ

當己三三歲

右けさ志直農業致出精山事

一云太勝子向因窮致一けさと
年限年云出山知別出精
相勸且勸先向年之老山衣款等も
又贈り根少夢見美身文致一度
好念向少之暇も山賃仕事等成
願身代根茂過年出来志甚

奇特。対主人より石不足之分
 用拵致し。暇を以て廻望。一年々
 石謝礼として相勸全く宿帰山
 晴日向成立之儀と一向心然に
 有り。耕作出精以多し。山
 一石之類相守。対礼之上同年
 七月復災米乏懐甚し。

同國大野郡本野村百姓組既

一 持子拾六石餘 勸九箇

當己甲子歲

一 石勸九箇。志直領主と敬ひ控と
 賢相与農業。政出精以事
 一 善。又孝。因より持子九石讓り。又
 其頃甚多。窮之処。耕作。拵。振。群

致出精進之地多相増勝手向
成立且組頭没二十一年全相勤
組合之者別々睦友村中其外
該意之者等難淡之成有之者
願く銀穀と貸し救ひせし既
四年市同村百姓在舊と中之
困窮より下人富為と助た舊
年限在公出し山処程多く富為

大病と疾候後之夢に來相つるに付
情合と素く先貸金に代銀札
四百之拾目損失致し眼を
右左邊の方指度し教む慈妻及之
心次く一統風儀引立に成相成
右之類相學し付札之上同二丑奉
四月後英秋代銀札拾又金並

同國同郡行瀨村百姓組改

一 持高七石五斗

悦喜

當四十六歳

右悦喜志直領主と敬ひ控を
望相与農業出精致し一斗
一 養年之初又病死致し母を
年来眼病と於十一年初より

盲^こ成り甚^こ矣^こ相^こ善^こ也^こ分^こ抱
町^こ寧^こ致^こし^こ一^こ種^こ耕^こ作^こ相^こ多^こ事^こ
八年^こ初^こより^こ組^こ改^こ設^こと^こ勤^こ心^こ然^こ直
村中之者耕作出精之儀云る改
中^こ勤^こ免^こ年^こ貢^こ指^こ支^こ之^こ者^こ有^こ之^こ望^こ
誠^こ実^こ世^こ儀^こ致^こし^こ未^こ進^こ以^こ之^こ極^こ
心を配^こし^こ付^こ村^こ方^こ之^こ者^こ我^こ風^こ儀^こと
慕^こひ^こ別^この^こ睦^こ友^こ相^こ交^こし^こ

石之類相少少分紀之上同年
宣八月復美根札拾六分也

同國同郡北村大庄屋

一 持高貳拾七石六斗 責金清

下女 ちら

當巳年三歲

右ちら志直主人之為相成山年

一 ちら志直同郡子東村百姓新舊

禮代下女向新舊備子向指支

天明六己年より責金清方年限

年云出山越別向出精本初

從新舊方陽度存念

日夜極々足美牙代根

僕心越新舊本困窮遍

出奔致一詔。家内茂多。ちら
固身之若茂多。付去之清茂
甚不便。故一別家。以多一
丁。老と中。少。以。清。八。奮。高。主。志。生。國。と
離れ。行。方。茂。不。知。程。く。事。品。友
別家安樂。嘗一。中。乃。理。子
之。首。其。進。向。辞。退。致。一。一。之。候。其。之。清。方
相勤且甚。冬。之。衣。款。也。一。山。而。茂

年来く。悲。成。深。く。解。其。又。有。之。由。自
更。用。致。一。以。家。事。之。世。讓。耕。作。之
働。之。与。以。致。出。精。心
石。之。趣。相。守。以。付。紀。之。上。同。年
十月。獲。英。根。札。式。拾。目。遣。以

同國在入致竹田本町家持町人

一 表口之間

表口之間

當已四十年

右表口之間正也。自按と堅く相与

高賣出精約一山半

一 表口之間表年之初竹田古町乙名

表口之間此地所より一年限年代

年云。系り九年全勤山又表口之間

病氣。自伴表口之間。家と譲り表

微弱。自以届兼山。対表口之間内外

引更商賣方家内取締振群

相願新表。多代其山。風儀能

中教表口之間と教育以多。前後

二十年。云乃出精相勤招別

為。成山。付元人場在。引更表口之間

屋敷地之内。一ヶ所相譲り別家と

石之類相與也。其類又和之。不相
去之清家事之世。其誠實。其斗
石之類相與也。其類之上。同之實。其
日月。復與。其式。復也。

同國大野郡酒村百姓

一 持高九石八斗餘 音高

當己二十歲

石音高。音高。志直。領主。之。致。之。授。之。
賢相。與。農。業。之。出。精。也。

一 其。其。父。亦。也。即。年。來。其。其。音。高。
地。高。其。石。八。斗。其。持。借。成。多。分。
其。其。之。也。寬。政。十。一。未。年。音。高。
其。其。子。也。其。其。耕。也。其。其。相。勵。其。其。父。母。
及。其。其。年。也。其。其。食。也。其。其。衣。也。其。其。也。

町噺の政一自身も至る多摩食
多摩腹と用ひれと銀名は多一
善美之傳成とて懐ひ遊と地高
相増勝手向成之却と風儀能
村中之若丸農芸門之茂相成
石之細相成と付紀之上同奉八月
懐美米之儀也

石之通涉座作以上

中川修理大夫家来

文化六己巳年二月十日

長谷王馬介

Faint bleed-through text from the reverse side of the page, including characters like 文、同、年、十、二、月、乙、巳.

文化五辰年閏六月乙巳

同年十二月乙巳

豊後國岡領孝心并奇特成者帳

中川修理大夫家来

長崎主馬介

表口八間

中川修理大夫領分

豐後國直入郡竹田本町家持町人

西曆一千九百零九年

文久元年十一月

中川修理大夫領分

豐後國直入郡竹田本町家持町人

一表口八間

吉郎兵衛

家内

惠藏

當未四拾四歲

右惠藏志直主人之為二相成公事

一吉郎志直亡父代二惠藏若年之幼化也

自代奉公之義越數年政出精相勸主人
若年之内亡文之跡式相續也、高貴方
家幸之用向と川更いふ正直、働其上去
寛政元酉年居宅類焼る右火難後
勝向別る指支強故尚更昼夜政心配
忠勤之志を尽く漸勝向成立之色を
取く、後年来之勸切有吉即之傳代

家内人場、川更別家と為暮共不相替
主家之政世話猶又其後田所主人之酒造場
家内共、川越酒造業端政世話吉即之傳
為合丹誠、取汁
右之趣相聞い、身紀之上文化五辰年閏六月
褒美米式俵遣い

同國同郡同町家持町人

一表口式間余

甚右場

當未五拾六歳

右甚右場の正直言領主を教ひ提を望

相守高賣方致出精の筆

一甚右場俊若年之砌上所添即自代

奉公之化不有付教年全相勸高賣方

心誠能勵氣丈之改世活年来忠志を令し

一慮家業之為合相成の役主人感心之余

本町の家屋浦調別家讓渡一類並ニ

中渡の其後拙屋浦買流等亦多し相應

相暮の處自分之高賣方八家内并自代ニ

但重主家之世話不相習昼夜心を配恩候を

報の志篤く誠實ニ取計ハ

右之趣相聞、身紀之上、同年同月、褒美
白銀三枚遣、

同國大野郡馬脊戸村百姓

一持高拾三石余 利右場

家内 助六

當六拾九歳

右助六者利右場譜代下人、此處志互
主人之為、相成、

一利右場勝手向不知、身式拾五年、前
助六を年限奉公、出、一處、代銀、見
政身更一旦帰、以共主人、益、多、窮、身
又、助六を年限奉公、出、一利右場、文、子、七
年限奉公、出、門、純、子、七、相成、程、後、身

領主手當く救銀貸渡利右邊り父子を
身受いふく助六を其儘勤先右拔群
政出精い身身代銀く用先許主人も
多分用捨いく其余を極く心懸き覺心
政身更其上牛式正且農具等と調持均
耕作を勵延利右邊り病身成い身汝増
昼夜心を配り農業精力を尽くく迄く

主人子共成人ニ随ひ地高相増最早及
極老い故共不相替成之候意死す政出精い
右く趣相聞い身紀く上同年九月夜長美
米を俵遣い

附り利右邊り一類並ニ付い

同國同郡上野村百姓

一持高三石式計余

六郎左

芳志也人

當末四拾三歳

右志也人志宜農業政出精姑丈三篤
事人筆

一丈六郎左父没後拾五ヶ年以若も望亡目

相成農業難相成姑も中年亡目相成
床附孫也の農業事家業に用向志也人
吾人言内外政出精も負友中吾人亡目人
介抱幼少も子共三人養育之月を急耕作
相励年負等化の後也の役も之も糧米も
甚之の山共病人子共之食事別を政
叮嚀も自身を兼食を用ひ漸く飢を凌

又時ニ奇リニ夜ニ壹夜ニ相省其上姑花
夫子共ニ衣類自宛等ト云々残不奇特
取汁ハ

右ニ趣相聞ハ身紀之上同年同月癸美
米貳俵遣ハ

同國同郡佐瀨村百姓

一持高八石四斗余 汰五郎

下女 七(一) 又(一)

當未三拾九歲

右(一)又(一)者汰五郎譜代ノ下女志互
主人ノ為ニ相成ハ軍

一 汰五郎又伊右邊代勝自向困窮身(一)又(一)

年俚奉公出く處自分覺る政才更
家業成立は政心配相働の内伊右馬
拾五ヶ年以前政病死跡を幼年に流部
農事不収産降増貧窮身又いささ
年俚奉公に出漸幼主を字いさ宛し
勸先を透ニ落穂等拾ひ代替る主人は
粥り牛をととて正當遣く耕作力と

助譜代の主家困窮く候と深く相款
少く暇も有て代償方極く心懸先許
主人分と不便く奉存不足分政用控
順遣い身去り寅年流五部方は流年来
心掛を以彼とと政世話農業家奉
當と流増相勵主人成人に随ひ比言を
相増農業政出精い

右之趣相聞以身紀之上同年同月夜美
銀札三拾目遣以

同國直入郡橋原村百姓

一持高拾四石五斗余

傳二場

當七拾三歲

右傳之場志宜領主を敬ひ控を密相守
農業政出精心事

一 父次郎之場年未多貧窮言多分借抄
門員俸与人成人之趣以共家業成之益而
傳之場拾六歲之時父政病死此傳及困窮
兄右初在場中台農業專相勵手透丹八
草鞋屮履蓑杯指日夜精力を盡す

暫之間ニ父之借込を償ひ亡父之跡式
相應ニ元ニ為續家内睦しく農事政
出精進と成立し身傳之傍ハ別家ニ暮し
牛馬若林秣場地山等皆買求之代車
耕作を勵地言拾四石五斗余更持村方ニ
之ノ父ヲ罵く農業を以立極難ク者也
助救之志深く耕化之働中教克以屋

最子及老年ハ其不相替種之心を盡く
農家ノ業格別政出精進
右ノ趣相聞ハ身紀之上同年同月夜美
米を俵銀札貳拾目遣ハ

同國大野郡湍迫村百姓

一持高石五斗余

吉八

當未九月病歿

右吉八志母篤く奉養

一母之胎内ニ有之肉文ニ後連母を念ふ
貧乏暮の中政出生母懷ニ抱脊負杯
盃ニ有之耕化も不行屋終末持地等

隣家ニ頼る漸取續吉八五六歳頃
拾ヶ年程ノ母ニ付流村方ニ日稼子共ニ
相應成業を成し日渡るに猶極ニ難
既百姓株取放一戸處其後吉八成人ニ
農事ニ進み見を以家化等取汁地等
迄ニ川尻耕作相勵むる母ニ孝養志篤
農業ノ自透ニ炭母新杯城下町ニ持出代等

某物又ハ魚類杯調俾リ母ハ勸寒ニ事ス
時分母ハ足冷ハ夜分眠リ魚ハ身古ハ
衣類を脱足と包めと免何幸ニヨリ
身分艱苦を厭ハ母の存急ニ叶ハ徳を
盡ク日夜ク孝養沐萬ク別ル家業分
致出精ハ

右ノ趣相聞ハ身紀ニ上回年十二月夜美

木綿染地ニ端中遣ハ

同國同郡片嶋村百姓

一持高九石余

権三場

女房
ツ
百

當未五拾八歳

右ツる志宜姑ニ篤ク奉ハ事

一 姑者極老母ニニヶ年前、至熱為不叶
食事給ひも自分ニ不相成、病苦ニ逼氣
短く跡ハ先言、病る共尸ハ共一ニ心ニ
逆スハ以不時ニ包ク給物好ハ不食、子速
自身ニ振心シク相勸、且亦老病行歩ハ
不叶ハ故病床穢ハ後も有ハ節ハ急ニ致
自家並ハ衣類ニ更洗濯、他人ハ手拭ハ其ハ

病人恥ハを厭ヒ眠リ之隙を伺ヒ自身ニ目
患ヒ谷川ニ流シ通ヒ濁シク濯、奇醜、
取中万端姑ノ意ハ叶ハ丹誠ニ取扱ハ
姑ニ實女近御ニ嫁ク、在朽ニ女抱ニ
致、逗留病人ニ心ニ叶ハ病ニト、呻、
布ニ、不叶嫁つると産此子より親友
及其母ハ産ク親よりモ莫ハ、暫ク傍を

不離言化奉政者病い

右之趣相聞い身紀之上同年同月癸美
木綿染比之端遣い

同國直入郡後渡村百姓

一持高武石武斗余

与三郎

當未六拾九歳

右与三郎志宜領主を教ひ養良母ニ
嵩く奉い事

一養母者中年に亡目ニ相成妻を娘を人
出生後病死い多く素り多貧窮ニ有之
老幼之養育以屋並娘を親類ニ預け
与三郎隣村ニ名子稼ニ出い處跡を養母
不自由ニ有之処を深く歎色い心を配り

勤先を夜分仕奉り仕家休息の旨に
食奉を扱持帰る養母に勸メ冬分を
急心持新杯給茶焚火を寒ことを凌
茶心を用ひ丁寧有る身勤先より
心流食奉杯を共与三而自為扱
老母給食取不調るを不致母塊辨
又更の故終半程仕ひをケ年々

給銀を渡順遣し身宿帰る心を盡し
波女抱尚勤先之恩後を不忘好加勢に
兼内外家業の旨も篤く波出精に

右之趣相聞ひ身紀し上回年回月履美
木綿染地を端遣ひ

同國同郡原山村百姓

一持高三石九斗余

作大邊

若

その

當未三拾八歳

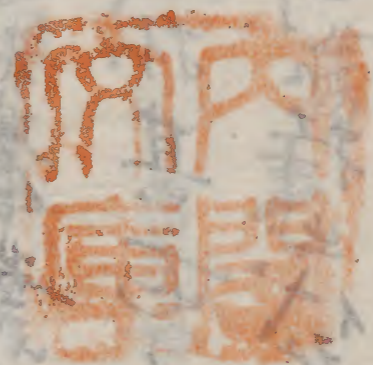
右その志は農業致出精は事

一 夫作大邊の拾ニヶ年前より癩病相煩
農事不能履多貧窮相慕近その

艱難を不厭夫は大病丁寧ニ致介抱
持傳く地言不相減殆心拭素り多友中
夫長く煩言糧も乏友は府農業之
自透ニ作り出しく野菜類採其不
乃程四里余りも隔以城下町に持出代替る
糧用を調病友は心能相勸年来貞節を
盡く家内睦友家業致出精

右之趣相聞の身紀之上同年同月廢美
米之儀遣い

右之通沙在以上



中川修理大夫家来

文化八年未年十二月 長臨手馬介

印

