

14.4-835



1200501208930

14.4

835

昭和五年度

日本赤十字社各病院患者統計

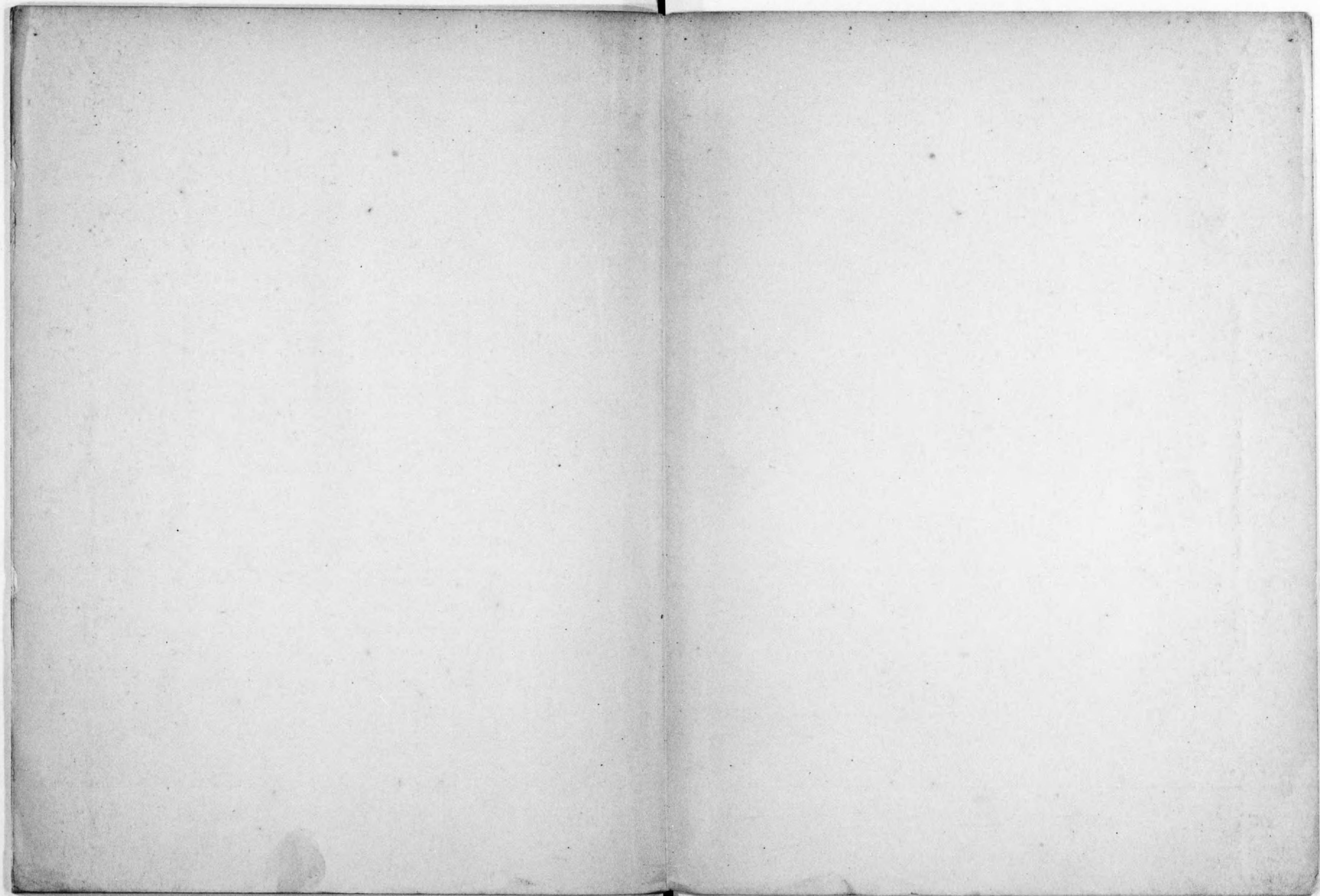
日本赤十字社



始









144-835

1

目次

昭和五年日本赤十字社各病院患者統計

第一表	昭和五年日本赤十字社各病院患者總合表	一四
第二表	日本赤十字社病院患者表	二四
第三表	北海道支部病院患者表	三五
第四表	大阪支部病院患者表	三七
第五表	兵庫支部姫路病院患者表	三九
第六表	群馬支部病院患者表	四一
第七表	茨城支部病院患者表	四三
第八表	三重支部山田病院患者表	四五
第九表	滋賀支部病院患者表	四七
第十表	岐阜支部斐太病院患者表	四九
第十一表	長野支部病院患者表	五一
第十二表	同 諏訪病院患者表	五三
第十三表	宮城支部病院患者表	五五
第十四表	岩手支部病院患者表	五七
第十五表	秋田支部病院患者表	五九
第十六表	福井支部病院患者表	六一
第十七表	富山支部病院患者表	六三
第十八表	鳥取支部病院患者表	六五
第十九表	岡山支部岡山病院患者表	六七
第二十表	山口支部病院患者表	六九

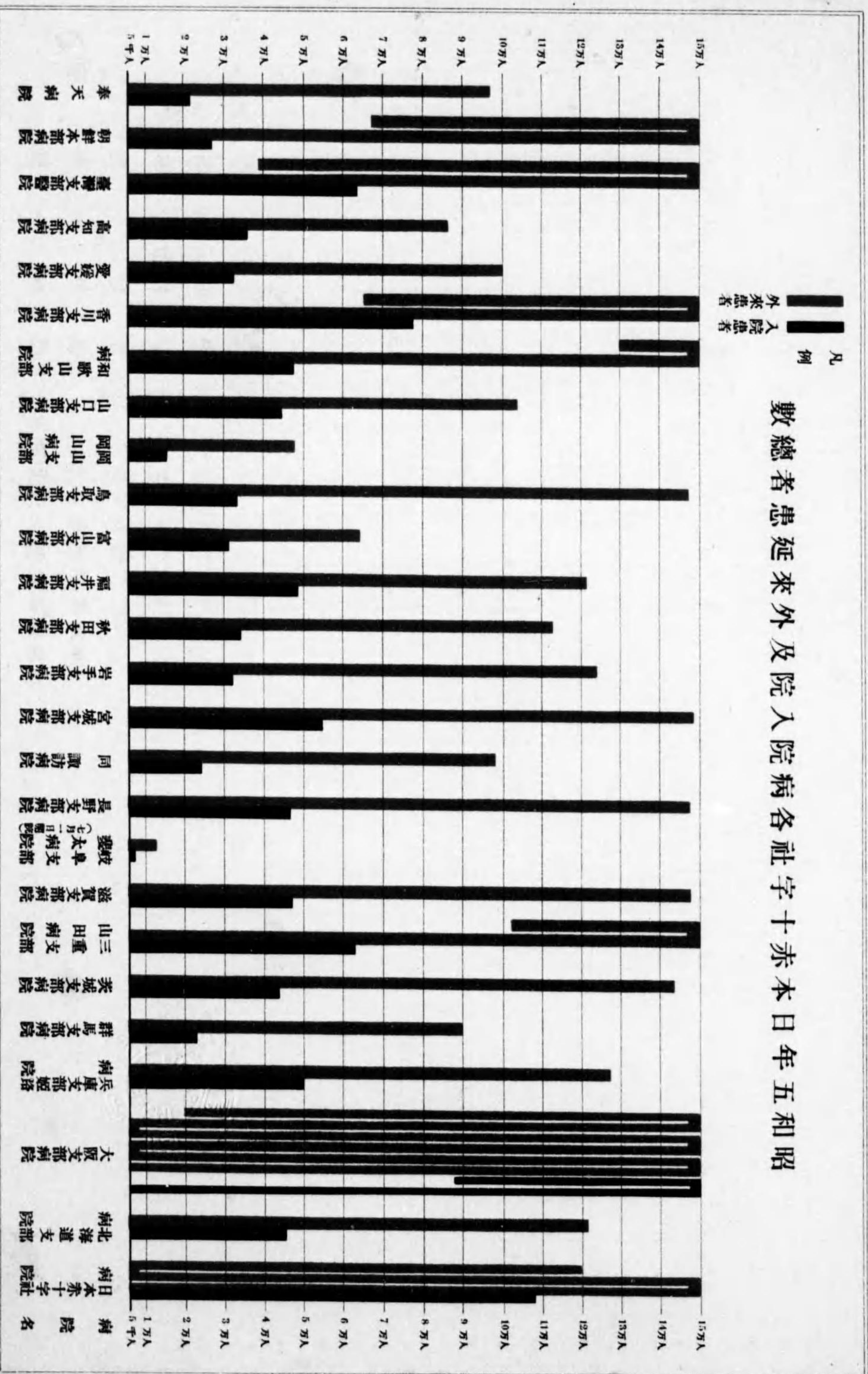
發行所寄贈本





第二十一表	昭和五年和歌山支部病院患者表	三三一
第二十二表	同 香川支部病院患者表	三三三
第二十三表	同 愛媛支部病院患者表	三三五
第二十四表	同 高知支部病院患者表	三七七
第二十五表	同 臺灣支部醫院患者表	三六九
第二十六表	同 朝鮮本部病院患者表	三〇一
第二十七表	同 奉天病院患者表	三三三

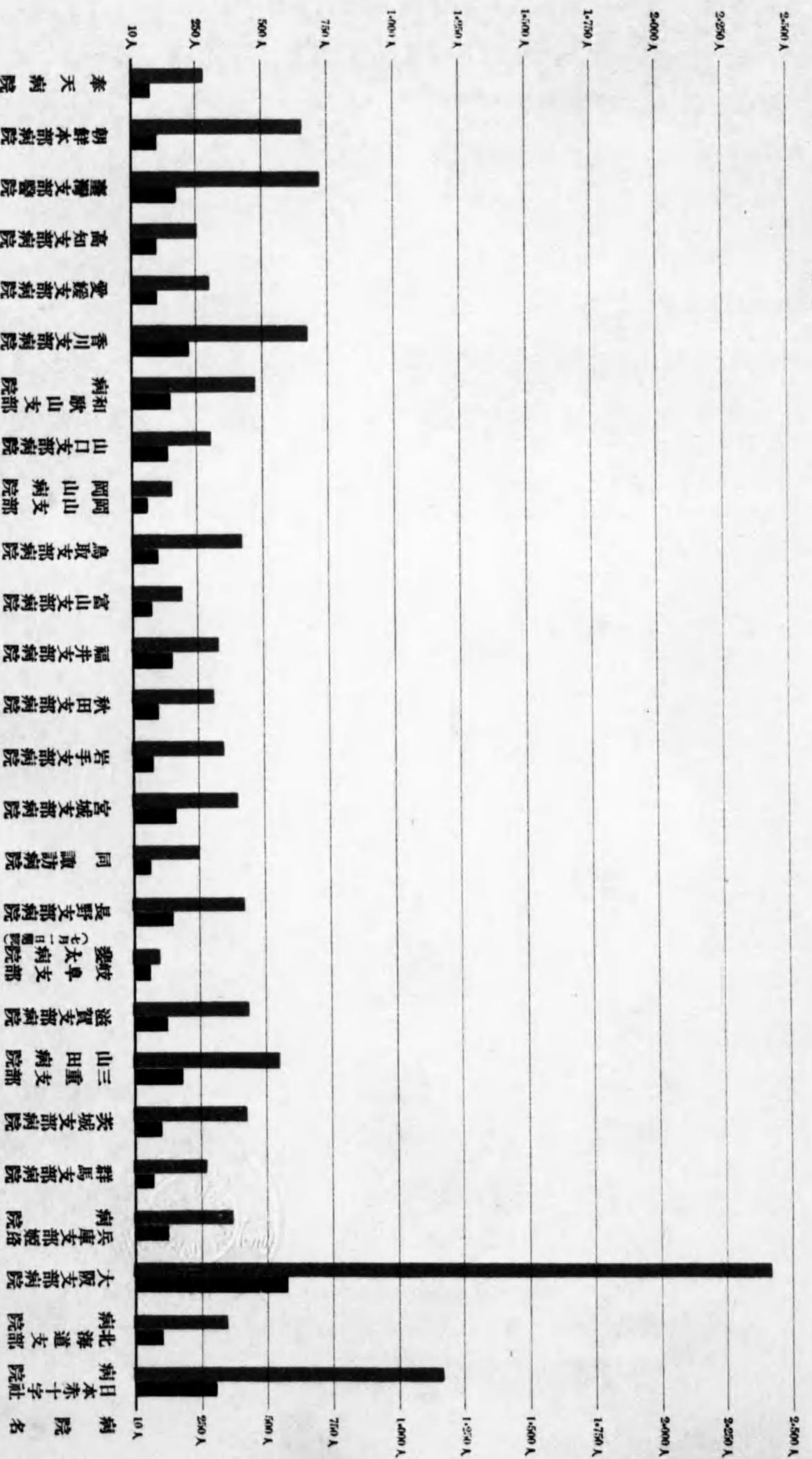
昭和五年日本赤十字社各社字入院病及延來外患者總數





者患扱取均平日一院病各社字十赤本日年五和昭

凡例  
 入院患者  
 外来患者





### 昭和五年日本赤十字社各病院患者統計

本年度中本社二十六箇ノ病院(日本赤十字社病院、北海道支部病院、大阪支部病院、兵庫支部姫路病院、群馬支部病院、茨城支部病院、三重支部山田病院、滋賀支部病院、岐阜支部妻太病院、長野支部病院、同諏訪病院、宮城支部病院、岩手支部病院、秋田支部病院、福井支部病院、富山支部病院、鳥取支部病院、岡山支部岡山病院、山口支部病院、和歌山支部病院、香川支部病院、愛媛支部病院、高知支部病院、臺灣支部醫院、朝鮮本部病院及奉天病院)ニ於テ取扱タル患者總數ハ實數四十八萬一千六百八十八名、延數五百七十一萬六千六百十六人ニシテ一日平均現在患者ハ一萬五千六百六十二人ニ當リ一病院六百二人ニ當レリ

患者ヲ入院ト外來並ニ男女別ニ區別シ示セハ左表ノ如シ

患者實數	患者延數	一日平均現在患者	一人平均在院數	治癒	未治退院	死亡	轉症	後遺
50,996	1,683,377	3,474	35.2	2,585,511	1,823,213	3,566	3,000	2,000
入院患者ニ對スル百分比				51.4	33.3	7.0	0.6	4.8

本表ノ入院患者中施療ヲ爲シタル者又ハ救助ノ目的ヲ以テ定額ヲ輕減シタル者ヲ舉クレハ左ノ如シ

區	施療ヲ爲シタル者	患者實數	患者延數	一日平均患者數	總患者一日平均ニ對スル同上患者ノ%
施療ヲ輕減シタル者	3,000	15,000	15,000	3.3	9.8
他團體ノ依託患者ニシテ定額ヲ輕減シタル者	9,955	26,335	16,335	3.5	20.7
計	12,955	41,335	31,335	6.8	20.5

#### 外來患者

患者實數	患者延數	一日平均患者數	一人平均通院日數
33,290	448,449	2,286	10.4



本表ノ外來患者中施療ヲ爲シタル者又ハ救助ノ目的ヲ以テ定額ヲ輕減シタル者ヲ擧クレハ左ノ如シ

區分	患者實數	患者延數	一日平均患者數	總患者一日平均對スル同上患者ノ%
施療ヲ爲シタル者	三八一五	六〇〇〇七	一八六	一五・六
定額ヲ輕減シタル者	三三六	四三三	一三	一・〇
他團體ノ依託患者ニシテ定額ヲ輕減シタル者	一、〇〇	二、六八	五	〇・四
計	四、一五三	七六、〇四七	二〇・七	一六・五

入院患者實數ハ榮養器病最モ多ク傳染病之ニ次キ呼吸器病、泌尿器及生殖器病、產科諸病、全身病、眼病、運動器病、外傷及不慮、外被病、耳病、花柳病、神經系病、循環器病等順次相次ケリ病類毎ニ一日平均現在患者、一人平均在院日數等ヲ掲クレハ左表ノ如シ

病類	患者數	延數	一日平均患者數	一人平均在院日數
榮養器病	九、九三	一〇五、六四	五・六	二〇・六
傳染病	九、〇八	三三、四二五	八・九	三・四
呼吸器病	七、九八	二〇五、八四	五・四	二六・四
泌尿器及生殖器病	五、八五	一四三、七九	五・九	二四・三
產科諸病	三、〇五	五五、三五	一・五	一六・七
全身病	二、四九	六〇、六四	一・五	二四・一
眼病	一、九五	四九、六二	一・七	二五・六
運動器病	一、七九	五三、七五	一・四	二九・四
外傷及不慮	一、七六	四一、〇四	一・三	三三・九
外被病	一、五四	二八、三〇	七・六	一八・四
耳病	一、一七	三九、〇六	八・六	三三・三
花柳病	一、〇三	二八、五五	七・六	三三・七
神經系病	一、〇七	二八、四七	七・六	三三・七
循環器病	九・五	二二、五七	六・九	二六・五
其他	三・九	五、六九	一・六	一四・五
計	五〇、九八	一、三六八、三七	三、四四	二五・二

病名未定	二	五	一	一
計	五〇、九八	一、三六八、三七	三、四四	二五・二

外來患者實數ハ呼吸器病最モ多ク榮養器病之ニ次キ眼病、泌尿器及生殖器病、外被病、耳病、神經系病、傳染病、產科諸病、全身病、花柳病、運動器病、循環器病、外傷及不慮等順次相次ケリ病類毎ニ一日平均現在患者一人平均通院日數等ヲ掲クレハ左表ノ如シ

入院患者ヲ病類毎ニ男女別トシテ掲クレハ左ノ如シ

病類	患者數	延數	一日平均患者數	一人平均通院日數
呼吸器病	八、六五四	九八、〇四	二・七〇	二一・四
榮養器病	七、四七七	六七、一七	一・七四	八・九
眼病	四、七二五	三三、八七九	一・七四	三三・三
泌尿器及生殖器病	四、一〇〇	四〇、五四七	一・二二	九・三
外被病	三、四八四	二七、二九六	七・四	一〇・五
耳病	二、五八四	二七、二九六	五・八	九・八
神經系病	二、二七四	三三、〇〇五	七・七	一六・三
傳染病	一、七一九	三八、〇〇五	一・四	三・九
產科諸病	一、三五三	五三、三三	一・四	三・九
全身病	一、三五三	四一、四四	一・四	一〇・七
其他	一、二八八	一四、四四	一・五	四・八
花柳病	一、二八七	六〇、一四	一・五	一〇・七
運動器病	二、二八四	一四、二二九	一・五	四・八
循環器病	二、二八四	一四、二二九	一・五	四・八
外傷及不慮	九、一四八	一四、二二九	一・五	四・八
病名未定	一、〇一〇	一、四四	九	三・一
計	四、一九〇	四、四八、四九	二、二八	一〇・三



# 患者年表

病類	患者數		計	患者延數		計	一日平均患者數		一人平均在院日數	
	男	女		男	女		男	女	男	女
榮養器病	六五七	三四五	九〇二	一五、三七	六、七	二〇、四四	三七	一、九〇	二〇、四	
傳染器病	五二〇	三〇一	九〇一	一八、四四	一三、九九	三三、四三	四九	三、三	三、六	
呼吸器病	四九六	二八七	七八三	一三、一	七、七	二〇、八二	三三	二、〇	三、七	
泌尿器及生殖器病	二、四九	四七六	五、八五	二九、七〇	一三、四九	四三、一九	八〇	三、二	三、九	
產科諸病	—	三三〇	三三〇	—	五、三	五、三	—	一、五	一、七	
全身病	一、〇〇	一、二九	二、二九	三六、一四	三、七	四〇、二	七	二、八	二、四	
眼病	一、〇五	八九	一、九四	二七、三〇	三、五	四九、六二	七	二、八	二、四	
運動器病	一、二	三九	四〇	三、九	一、八	五、七	九	五	二、〇	
外傷及不慮病	一、三六	三〇八	三二四	三、四	六、七	一〇、一	九	二、〇	一、九	
外被病	九七	三〇	一二七	一、七	一、〇	二、七	八	一、九	一、七	
耳病	八五	三〇	一二五	一、四	一、〇	二、四	九	一、〇	一、七	
花柳病	九七	三九	一三七	一、九	一、〇	二、九	八	一、三	一、八	
神經系病	三九	二九	六八	二、〇	六、九	八、九	五	二、九	三、八	
循環器病	五七	四八	一〇五	一、六	二、六	四、二	五	三、三	三、〇	
其環器病	一、九	三七	三九	二、九	八、三	一一、二	八	一、五	二、〇	
病名未定	二	一八	二〇	—	二、七	二、七	—	二、五	一、〇	
計	六、五七	三、八三	一〇、四〇	六、九〇	五、七	一二、六七	一、八	二、〇	二、四	











































































































病諸科產	病器殖生及器尿泌													病器養榮													
	其ノ他ノ產科の疾患	正規產	異常產	其ノ他ノ生殖器病	女子乳房疾患	附屬器炎	卵巢腫瘍	子宮轉位症	子宮腫瘍	子宮實質炎	子宮內膜炎	陰囊水腫	陰囊副辜丸疾患	其ノ他ノ泌尿器病	遺尿	龜頭、包皮疾患	尿道疾患	攝護腺疾患	其ノ他ノ膀胱疾患	腎盂炎	腎及膀胱結石	腎臟炎	直腸周圍炎	榮養器異物	榮養器病	其ノ他ノ榮養器病	
計	一七四	一七三	一七三	一七二	一七〇	一六九	一六八	一六六	一六五	一六四	一六三	一六二	一六一	一六〇	一五九	一五八	一五七	一五六	一五五	一五四	一五三	一五二	一五一	一五〇	一四九	一四八	一四七
	三	三		六	一	一				二								二									
	一	一		元	一	一					六	四			二	四		三	七	一	二						
	六	五	三	五	三	三																					
	一	一		元	一	一					六	四			二	四		三	七	一	二						
	九	六	三	五	三	三																					
	一	一		九	〇	一					一〇	七			三	七		七	三	〇	一	九	三				
	一	一		九	〇	一					一〇	七			三	七		七	三	〇	一	九	三				
	一	一		九	〇	一					一〇	七			三	七		七	三	〇	一	九	三				
	一	一		九	〇	一					一〇	七			三	七		七	三	〇	一	九	三				
	一	一		九	〇	一					一〇	七			三	七		七	三	〇	一	九	三				
	一	一		九	〇	一					一〇	七			三	七		七	三	〇	一	九	三				
	一	一		九	〇	一					一〇	七			三	七		七	三	〇	一	九	三				
	一	一		九	〇	一					一〇	七			三	七		七	三	〇	一	九	三				
	一	一		九	〇	一					一〇	七			三	七		七	三	〇	一	九	三				
	一	一		九	〇	一					一〇	七			三	七		七	三	〇	一	九	三				
	一	一		九	〇	一					一〇	七			三	七		七	三	〇	一	九	三				
	一	一		九	〇	一					一〇	七			三	七		七	三	〇	一	九	三				
	一	一		九	〇	一					一〇	七			三	七		七	三	〇	一	九	三				
	一	一		九	〇	一					一〇	七			三	七		七	三	〇	一	九	三				
	一	一		九	〇	一					一〇	七			三	七		七	三	〇	一	九	三				
	一	一		九	〇	一					一〇	七			三	七		七	三	〇	一	九	三				
	一	一		九	〇	一					一〇	七			三	七		七	三	〇	一	九	三				
	一	一		九	〇	一					一〇	七			三	七		七	三	〇	一	九	三				
	一	一		九	〇	一					一〇	七			三	七		七	三	〇	一	九	三				
	一	一		九	〇	一					一〇	七			三	七		七	三	〇	一	九	三				
	一	一		九	〇	一					一〇	七			三	七		七	三	〇	一	九	三				
	一	一		九	〇	一					一〇	七			三	七		七	三	〇	一	九	三				
	一	一		九	〇	一					一〇	七			三	七		七	三	〇	一	九	三				
	一	一		九	〇	一					一〇	七			三	七		七	三	〇	一	九	三				
	一	一		九	〇	一					一〇	七			三	七		七	三	〇	一	九	三				
	一	一		九	〇	一					一〇	七			三	七		七	三	〇	一	九	三				
	一	一		九	〇	一					一〇	七			三	七		七	三	〇	一	九	三				
	一	一		九	〇	一					一〇	七			三	七		七	三	〇	一	九	三				
	一	一		九	〇	一					一〇	七			三	七		七	三	〇	一	九	三				
	一	一		九	〇	一					一〇	七			三	七		七	三	〇	一	九	三				
	一	一		九	〇	一					一〇	七			三	七		七	三	〇	一	九	三				
	一	一		九	〇	一					一〇	七			三	七		七	三	〇	一	九	三				
	一	一		九	〇	一					一〇	七			三	七		七	三	〇	一	九	三				
	一	一		九	〇	一					一〇	七			三	七		七	三	〇	一	九	三				
	一	一		九	〇	一					一〇	七			三	七		七	三	〇	一	九	三				
	一	一		九	〇	一					一〇	七			三	七		七	三	〇	一	九	三				
	一	一		九	〇	一					一〇	七			三	七		七	三	〇	一	九	三				
	一	一		九	〇	一					一〇	七			三	七		七	三	〇	一	九	三				
	一	一		九	〇	一					一〇	七			三	七		七	三	〇	一	九	三				
	一	一		九	〇	一					一〇	七			三	七		七	三	〇	一	九	三				
	一	一		九	〇	一					一〇	七			三	七		七	三	〇	一	九	三				
	一	一		九	〇	一					一〇	七			三	七		七	三	〇	一	九	三				
	一	一		九	〇	一					一〇	七			三	七		七	三	〇	一	九	三				
	一	一		九	〇	一					一〇	七			三	七		七	三	〇	一	九	三				
	一	一		九	〇	一					一〇	七			三	七		七	三	〇	一	九	三				
	一	一		九	〇	一					一〇	七			三	七		七	三	〇	一	九	三				
	一	一		九	〇	一					一〇	七			三	七		七	三	〇	一	九	三				
	一	一		九	〇	一					一〇	七			三	七		七	三	〇	一	九	三				
	一	一		九	〇	一					一〇	七			三	七		七	三	〇	一	九	三				
	一	一		九	〇	一					一〇	七			三	七		七	三	〇	一	九	三				
	一	一		九	〇	一					一〇	七			三	七		七	三	〇	一	九	三				
	一	一		九	〇	一					一〇	七			三	七		七	三	〇	一	九	三				
	一	一		九	〇	一					一〇	七			三	七		七	三	〇	一	九	三				
	一	一		九	〇	一					一〇	七			三	七		七	三	〇	一	九	三				
	一	一		九	〇	一					一〇	七			三	七		七	三	〇	一	九	三				
	一	一		九	〇	一					一〇	七			三	七		七	三	〇	一	九	三				
	一	一		九	〇	一					一〇	七			三	七		七	三	〇	一	九	三				
	一	一		九	〇	一					一〇	七			三	七		七	三	〇	一	九	三				
	一	一		九	〇	一					一〇	七			三	七		七	三	〇	一	九	三				
	一	一		九	〇	一																					



病	被 外						耳				眼														
	良	鷄	癩	皮	汗	圓	毒	其	寄	疥	濕	其	內	病	耳	中	外	其	先	屈	眼	淚	眼	硝	水
性	眼	癩	下	形	形	其	他	生	性	疹	計														
腫	疥	疔	蜂	禿	髮	麻	他	性	行	疹	病	病	氏	室	膜	道	病	性	機	機	病	病	病	體	
瘍	疔	癩	窠	髮	症	疹	寄	性	行	疹	病	病	管	室	膜	道	病	性	機	機	病	病	病	體	
三	三	三	三	三	三	三	三	三	三	三	三	三	三	三	三	三	三	三	三	三	三	三	三	三	
五																									
六	一		七	二							四			四	一			七	三			一		一	三
二			三	四							九			九				六	六			二		一	五
六	一		七	二							七			四	一			三	三			一		一	三
二			三	四							九			九				六	六			二		一	五
八	三		六	三							一			一	五			七	七			三		三	六
三			九	二							八			八				九	九			二		七	九
五	一		六	二							七			六	一			三	三			一		三	三
二			三	四							六			六				四	四			二		一	五
一			一								八			八				二	二			一			
											一			一				三	三						
											二			二											
											一			一											
											二			二											
											一			一											
											二			二											
											一			一											
											三			三											
											三			三											
											一			一											
											二			二											
											一			一											
											三			三											
											二			二											
											一			一											
											三			三											
											二			二											
											一			一											
											三			三											
											二			二											
											一			一											
											三			三											
											二			二											
											一			一											
											三			三											
											二			二											
											一			一											
											三			三											
											二			二											
											一			一											
											三			三											
											二			二											
											一			一											
											三			三											
											二			二											
											一			一											
											三			三											
											二			二											
											一			一											
											三			三											
											二			二											
											一			一											
											三			三											
											二			二											
											一			一											
											三			三											
											二			二											
											一			一											
											三			三											
											二			二											
											一			一											
											三			三											
											二			二											
											一			一											
											三			三											
											二			二											
											一			一											
											三			三											
											二			二											
											一			一											
											三			三											
											二			二											
											一			一											
											三			三											
											二			二											
											一			一											
											三			三											
											二			二											
											一			一											
											三			三											
											二			二											
											一			一											
											三			三											
											二			二											
											一			一											
											三			三											
											二			二											
											一			一											
											三			三											
											二			二											
											一			一											
											三			三											
											二			二											
											一			一											
											三			三											
											二			二											
											一			一											
											三			三											























































病名	傳染病														類										
	腸チフス	バチルス	發疹性赤痢	細菌性赤痢	阿米巴性赤痢	疫癘	コレラ	痘瘡	水痘	猩紅熱	麻疹	百日咳	流行性感冒	流行性腦脊膜炎		流行性腮腺炎	流行性耳下腺炎	同歸熱	マール病	マール病	スズメ病	丹毒			
番	一	二	三	四	五	六	七	八	九	一〇	一一	一二	一三	一四	一五	一六	一七	一八	一九	二〇	二一	二二			
入	男	女	男	女	男	女	男	女	男	女	男	女	男	女	男	女	男	女	男	女	男	女			
院	延人員	平均患者數	延人員	平均患者數	延人員	平均患者數	延人員	平均患者數	延人員	平均患者數	延人員	平均患者數	延人員	平均患者數	延人員	平均患者數	延人員	平均患者數	延人員	平均患者數	延人員	平均患者數			
外	舊患	新患	計	延人員	平均患者數	舊患	新患	計	延人員	平均患者數	舊患	新患	計	延人員	平均患者數	舊患	新患	計	延人員	平均患者數	舊患	新患	計		
來	受診總數	延人員	舊患	新患	計	受診總數	延人員	舊患	新患	計	受診總數	延人員	舊患	新患	計	受診總數	延人員	舊患	新患	計	受診總數	延人員	舊患	新患	計

第八表

昭和五年日本赤十字社三重支部山田病院患者表

所在地 度會郡御園村

計	備考				區分	入	院	外	來															
	施療ヲ爲シタル者	定額ヲ輕減シタル者	他團體ノ依託者ニシテ定額ヲ輕減シタル者	輕減シタル者																				
計	一	二	三	四	舊患	新患	計	延人員	平均患者數	舊患	新患	計	延人員	平均患者數	舊患	新患	計	延人員	平均患者數	舊患	新患	計		
一	一	二	三	四	一	二	三	四	五	六	七	八	九	一〇	一一	一二	一三	一四	一五	一六	一七	一八	一九	二〇
二	一	二	三	四	一	二	三	四	五	六	七	八	九	一〇	一一	一二	一三	一四	一五	一六	一七	一八	一九	二〇
三	一	二	三	四	一	二	三	四	五	六	七	八	九	一〇	一一	一二	一三	一四	一五	一六	一七	一八	一九	二〇
四	一	二	三	四	一	二	三	四	五	六	七	八	九	一〇	一一	一二	一三	一四	一五	一六	一七	一八	一九	二〇
五	一	二	三	四	一	二	三	四	五	六	七	八	九	一〇	一一	一二	一三	一四	一五	一六	一七	一八	一九	二〇
六	一	二	三	四	一	二	三	四	五	六	七	八	九	一〇	一一	一二	一三	一四	一五	一六	一七	一八	一九	二〇
七	一	二	三	四	一	二	三	四	五	六	七	八	九	一〇	一一	一二	一三	一四	一五	一六	一七	一八	一九	二〇
八	一	二	三	四	一	二	三	四	五	六	七	八	九	一〇	一一	一二	一三	一四	一五	一六	一七	一八	一九	二〇
九	一	二	三	四	一	二	三	四	五	六	七	八	九	一〇	一一	一二	一三	一四	一五	一六	一七	一八	一九	二〇
一〇	一	二	三	四	一	二	三	四	五	六	七	八	九	一〇	一一	一二	一三	一四	一五	一六	一七	一八	一九	二〇
一一	一	二	三	四	一	二	三	四	五	六	七	八	九	一〇	一一	一二	一三	一四	一五	一六	一七	一八	一九	二〇
一二	一	二	三	四	一	二	三	四	五	六	七	八	九	一〇	一一	一二	一三	一四	一五	一六	一七	一八	一九	二〇
一三	一	二	三	四	一	二	三	四	五	六	七	八	九	一〇	一一	一二	一三	一四	一五	一六	一七	一八	一九	二〇
一四	一	二	三	四	一	二	三	四	五	六	七	八	九	一〇	一一	一二	一三	一四	一五	一六	一七	一八	一九	二〇
一五	一	二	三	四	一	二	三	四	五	六	七	八	九	一〇	一一	一二	一三	一四	一五	一六	一七	一八	一九	二〇
一六	一	二	三	四	一	二	三	四	五	六	七	八	九	一〇	一一	一二	一三	一四	一五	一六	一七	一八	一九	二〇
一七	一	二	三	四	一	二	三	四	五	六	七	八	九	一〇	一一	一二	一三	一四	一五	一六	一七	一八	一九	二〇
一八	一	二	三	四	一	二	三	四	五	六	七	八	九	一〇	一一	一二	一三	一四	一五	一六	一七	一八	一九	二〇
一九	一	二	三	四	一	二	三	四	五	六	七	八	九	一〇	一一	一二	一三	一四	一五	一六	一七	一八	一九	二〇
二〇	一	二	三	四	一	二	三	四	五	六	七	八	九	一〇	一一	一二	一三	一四	一五	一六	一七	一八	一九	二〇

三、本表ノ患者總計中施療ヲ爲シタル者又ハ救助ノ目的ヲ以テ定額ヲ輕減シタル者ノ數左ノ如シ















































































































































病名	傳染病														類						
	腸チフス	傷寒	副傷寒	赤痢	細菌性赤痢	阿米巴赤痢	疫癘	コレラ	痘瘡	水痘	猩紅熱	麻疹	百日咳	流行性感冒		流行性脳脊髄膜炎	流行性耳下腺炎	同歸熱	マール病	スズメ病	丹毒
番	一	二	三	四	五	六	七	八	九	一〇	一一	一二	一三	一四	一五	一六	一七	一八	一九	二〇	二一
入	男	女	男	女	男	女	男	女	男	女	男	女	男	女	男	女	男	女	男	女	男
院	治癒退院	未治退院	死亡	轉歸	後遺	外	計	受診總數	延人員	平均患者數	延人員	平均患者數	計	受診總數	延人員	平均患者數	延人員	平均患者數	計	受診總數	延人員
來	男	女	男	女	男	女	男	女	男	女	男	女	男	女	男	女	男	女	男	女	男

第十四表

昭和五年日本赤十字社岩手支部病院患者表

所在地 盛岡市

考	備									
	入					外				
計	他團體ノ依託者ニシテ定額ヲ輕減シタル者	定額ヲ輕減シタル者	治療ヲ爲シタル者	區分	實數	延人員	平均患者數	計	實數	延人員
一七	一	一	一七	區分	實數	延人員	平均患者數	計	實數	延人員
二二	一八	七	二二	區分	實數	延人員	平均患者數	計	實數	延人員
三〇	一八	七	三〇	區分	實數	延人員	平均患者數	計	實數	延人員
一〇〇	六〇	二五	一〇〇	區分	實數	延人員	平均患者數	計	實數	延人員
二六九	一七	七〇	二六九	區分	實數	延人員	平均患者數	計	實數	延人員
一九四	一四	四七	一九四	區分	實數	延人員	平均患者數	計	實數	延人員
三	一	一	三	區分	實數	延人員	平均患者數	計	實數	延人員
五九	二三	一〇七	五九	區分	實數	延人員	平均患者數	計	實數	延人員
六三	二三	一〇七	六三	區分	實數	延人員	平均患者數	計	實數	延人員
二六、五三	三、三九	二、九七	二六、五三	區分	實數	延人員	平均患者數	計	實數	延人員
七七	八九〇	八二	七七	區分	實數	延人員	平均患者數	計	實數	延人員
一七、七六	三、二七	三、〇〇	一七、七六	區分	實數	延人員	平均患者數	計	實數	延人員

三、本表ノ患者總計中治療ヲ爲シタル者又ハ救助ノ目的ヲ以テ定額ヲ輕減シタル者ノ數左ノ如シ























































