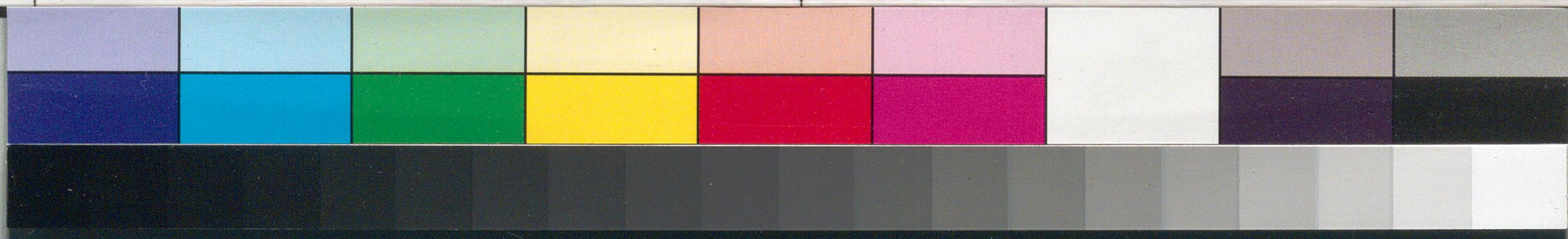
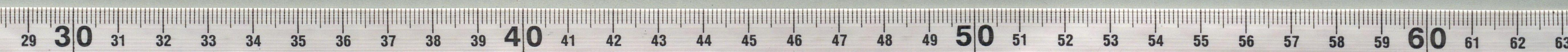


309



国立国会図書館 川村正平関係文書 197-9(1)

一 元令十西
元令十西
元令十西

元令十西
元令十西
元令十西

元令十西
元令十西
元令十西

元令十西
元令十西
元令十西

元令十西
元令十西
元令十西

元令十西
元令十西
元令十西

日申子日
一 元令 三ろ支 右の並み分付入

日申子日
一 元令 三ろ支 約一ヶ月引アユリ迄

日申子日
一 元令 三ろ支 同引アユリ 右の並み分付入

日申子日
一 元令 三ろ支 今為元金まらるる支

日申子日
一 元令 三ろ支 引アユリ 約一ヶ月引アユリ

日申子日
一 元令 三ろ支 引アユリ 約一ヶ月引アユリ

日申子日
一 元令 三ろ支 引アユリ 約一ヶ月引アユリ

日申子日
一 元令 三ろ支 引アユリ 約一ヶ月引アユリ

右迄休 日申子日 三ろ元利 区休

日申子日
一 元令 三ろ支 右の並み分付入

日申子日
一 元令 三ろ支 同引アユリ

日申子日
一 元令 三ろ支 同引アユリ

日申子日
一 元令 三ろ支 同引アユリ

日申子日
一 元令 三ろ支 同引アユリ

日申子日
一 元令 三ろ支 同引アユリ

日申子日
一 元令 三ろ支 同引アユリ

日年八月廿七
一元金 三万五

杉原大八郎 五人の借入

此月 一月廿九日迄
此月 八月廿九日迄

日年八月廿七
一元金 千支

立花右衛門 借入

此月 八月廿九日迄
此月 八月廿九日迄

日年八月廿七
一元金 五万五

梅原右衛門 借入

此月 八月廿九日迄
此月 八月廿九日迄

日年八月廿七
一元金 三万五

梅原四郎 借入

此月 八月廿九日迄
此月 八月廿九日迄

日年八月廿七
一元金 四万五

梅原四郎 借入

此月 八月廿九日迄
此月 八月廿九日迄

日年八月廿七
一元金 千四万五

梅原四郎 借入

此月 八月廿九日迄
此月 八月廿九日迄

日年八月廿七
一元金 七万五

吉山源次郎 借入

此月 八月廿九日迄
此月 八月廿九日迄

日年八月廿七
一元金 三万五

梅原四郎 借入

此月 八月廿九日迄
此月 八月廿九日迄

日年二りり
一 元令

四月支

山根高助の借入

此月未七月迄の延弁の利 一ヶ月ニアユル

石込内 別紙アリ

日年二りり

一 元令

五月半の利 一ヶ月ニアユル

此月未五月半の利 一ヶ月ニアユル

日年二りり

四月支

杉浦福系公の借入

此月未四月の利 一ヶ月ニアユル

日年二りり

五月支

右支人の借入

此月未五月の利 一ヶ月ニアユル

此月未の元リ出済

日年二りり

五月支

核田友三郎の借入

此月未其後リ未出済の利 一ヶ月ニアユル

日年二りり

三月支

佐多公の借入

此月未三月の利 一ヶ月ニアユル

日年二りり

三月支

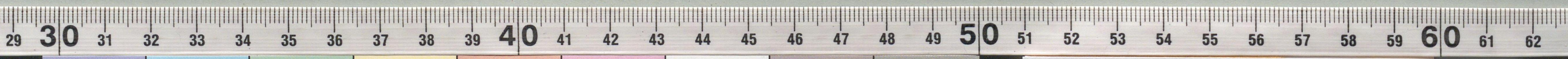
河野田の借入

此月未三月の利 一ヶ月ニアユル

日年二りり

三月支

河野田の借入



日六午三ツリ

一 元金

徳東四郎の借入
四月廿五日
三月二ア五リ

日三ツリ

一 元金

三井物産の借入
四月廿五日
三月二ア五リ

三井物産の借入
四月廿五日
三月二ア五リ

日三ツリ

一 元金

三井物産の借入
四月廿五日
三月二ア五リ

三井物産の借入
四月廿五日
三月二ア五リ

三井物産の借入
四月廿五日
三月二ア五リ

日六午三ツリ

一 元金

徳東四郎の借入
四月廿五日
三月二ア五リ

日三ツリ

一 元金

三井物産の借入
四月廿五日
三月二ア五リ

日三ツリ

一 元金

三井物産の借入
四月廿五日
三月二ア五リ

三井物産の借入
四月廿五日
三月二ア五リ

三井物産の借入
四月廿五日
三月二ア五リ

一 口 元金

三万支

佐野田分付入

六月廿七日元金
六月廿七日元金
六月廿七日元金

一 口 元金

三万支

杉浦福五分付入

六月廿七日元金
六月廿七日元金
六月廿七日元金

一 口 元金

三万支

佐野田分付入

六月廿七日元金
六月廿七日元金
六月廿七日元金

一 口 元金

三万支

佐野田分付入

六月廿七日元金
六月廿七日元金
六月廿七日元金

一 口 元金

三万支

佐野田分付入

六月廿七日元金
六月廿七日元金
六月廿七日元金

一 口 元金

三万支

佐野田分付入

六月廿七日元金
六月廿七日元金
六月廿七日元金

一 口 元金

三万支

佐野田分付入

六月廿七日元金
六月廿七日元金
六月廿七日元金

一 口 元金

三万支

佐野田分付入

六月廿七日元金
六月廿七日元金
六月廿七日元金

同年七月廿
一 元金 三万石

此月 七年三月
此月 七年三月
此月 七年三月

池
吉田恭教ヨリ
中京惣巳

同年同日
一 元金 一万石

此月 七年三月
此月 七年三月
此月 七年三月

中京惣巳ヨリ

同年八月廿
一 元金 一万石

此月 七年三月
此月 七年三月
此月 七年三月

右同ノ付入

一 元金 一万石

此月 七年三月
此月 七年三月
此月 七年三月

右同ノ付入

同年八月廿
一 元金 一万石

此月 七年三月
此月 七年三月
此月 七年三月

右同ノ付入

同年八月廿
一 元金 一万石

此月 七年三月
此月 七年三月
此月 七年三月

白井成徳ヨリ

同年八月廿
一 元金 一万石

此月 七年三月
此月 七年三月
此月 七年三月

右同ノ付入

同年八月廿
一 元金 一万石

此月 七年三月
此月 七年三月
此月 七年三月

杉浦福兵衛ヨリ

全四万石共七年一月廿四日

全四万五千里共 右同の旨候

同月廿九
一 元金 御月奉^上十月 利一ヶ月一平
御月奉^上十月 利一ヶ月一平
七年三月廿八日元リ旨候

同日
一 元金 御月奉^上十月 利一ヶ月一平
御月奉^上十月 利一ヶ月一平
七年三月廿八日元リ旨候

同日
一 元金 御月奉^上十月 利一ヶ月一平
御月奉^上十月 利一ヶ月一平
七年三月廿八日元リ旨候

同日
一 元金 御月奉^上十月 利一ヶ月一平
御月奉^上十月 利一ヶ月一平
七年三月廿八日元リ旨候

同日
一 元金 御月奉^上十月 利一ヶ月一平
御月奉^上十月 利一ヶ月一平
七年三月廿八日元リ旨候

同日
一 元金 御月奉^上十月 利一ヶ月一平
御月奉^上十月 利一ヶ月一平
七年三月廿八日元リ旨候

同日 御月奉^上十月 利一ヶ月一平
七年三月廿八日元リ旨候

同日
一 元金 御月奉^上十月 利一ヶ月一平
御月奉^上十月 利一ヶ月一平
七年三月廿八日元リ旨候

同日
一 元金 御月奉^上十月 利一ヶ月一平
御月奉^上十月 利一ヶ月一平
七年三月廿八日元リ旨候

同日
一 元金 御月奉^上十月 利一ヶ月一平
御月奉^上十月 利一ヶ月一平
七年三月廿八日元リ旨候

同日
一 元金 御月奉^上十月 利一ヶ月一平
御月奉^上十月 利一ヶ月一平
七年三月廿八日元リ旨候

同日
一 元金 御月奉^上十月 利一ヶ月一平
御月奉^上十月 利一ヶ月一平
七年三月廿八日元リ旨候

比老辨列記より

同年九月
一 元令

佐多國の伝入

比老辨 昆布 新用

同
一 元令

右の伝入

和同上

比老辨 列記より
昆布 店用

同
一 元令

比老辨

核田の伝入

比老辨 列記より

えりゆり

同
一 元令

比老辨

高島伝入

比老辨 列記より

同
一 元令

沼波伝入

比老辨 同上

七年一月廿一日

一 元令

清水伝入

比老辨 同上

三月廿日

同
一 元令

杉浦の伝入

比老辨 同上
三月廿日

七年四月
元金 三万五
右井徳再分借入

同月十日
元金 三万五
同月十日迄分借入

同月
元金 三万五
伏多面分借入

同月
元金 三万五
同月迄分借入

同月
元金 三万五
塩中分借入

同月
元金 三万五
同月迄分借入

同月
元金 三万五
同月迄分借入

同月
元金 三万五
同月迄分借入

同月
元金 三万五
右面分借入

同月
元金 三万五
右七月一日迄分借入

同月
元金 三万五
右面分借入

同月
元金 三万五
同月迄分借入

同月
元金 三万五
杉浦大分借入

同月
元金 三万五
同月迄分借入

同月
元金 三万五
天那分借入

同月
元金 三万五
同月迄分借入

一元金正美。三方九折。自廿五日。永田彦一。分俵文。

限月

永田彦一。分俵文。廿五日。永田彦一。

永田彦一。分俵文。

一元金正美。三方九折。

永田彦一。分俵文。廿五日。永田彦一。

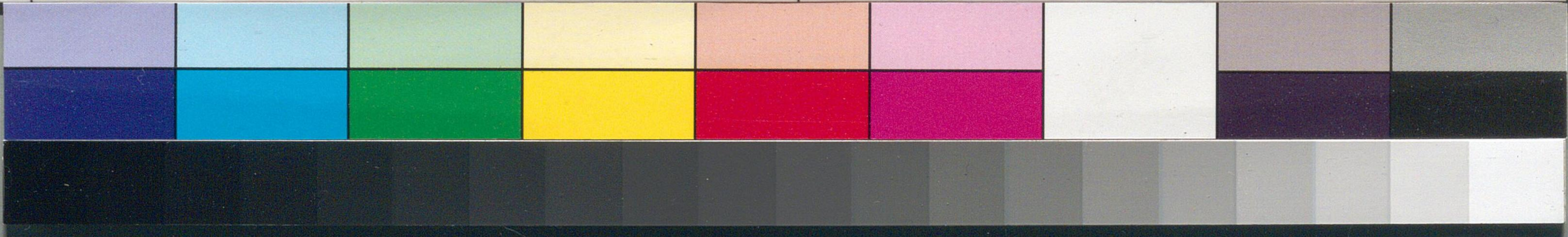
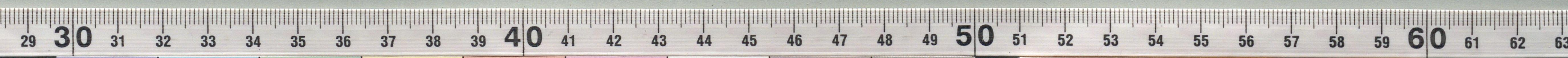
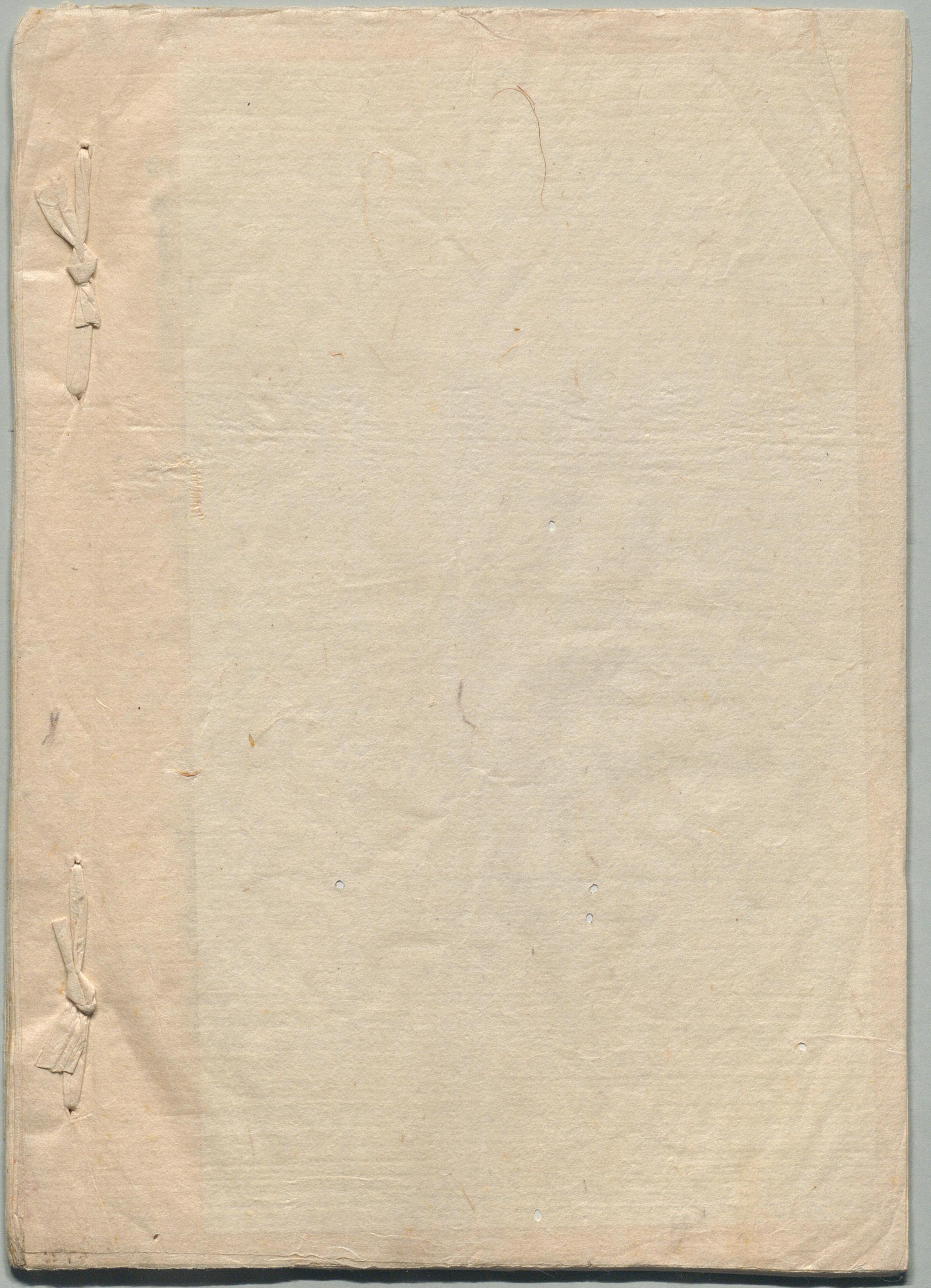
永田彦一。分俵文。

一元金正美。三方九折。

永田彦一。分俵文。廿五日。永田彦一。

永田彦一。分俵文。

一元金正美。三方九折。



国立国会図書館 川村正平関係文書 197-9(1)