

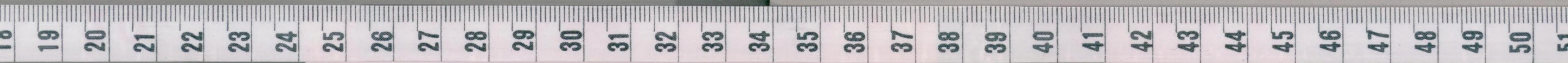
武清粉本

二十

25  
48

別圖

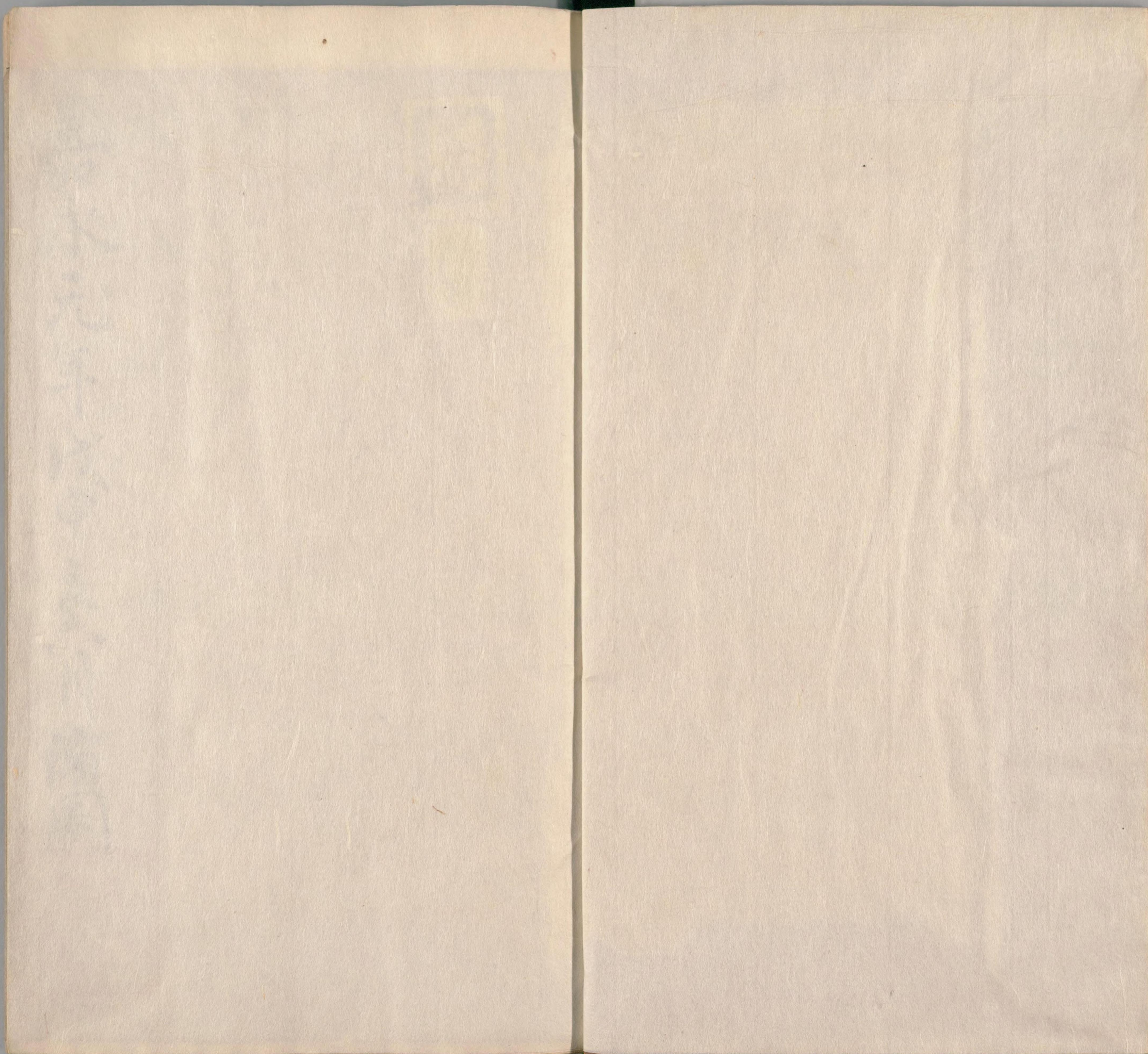
3-8  
4-1



国立国会図書館 タイトル『武清粉本』 請求記号 寄別3-8-4-1

ガラス使用





国立国会図書館 タイトル『武清粉本』 請求記号 寄別3-8-4-1

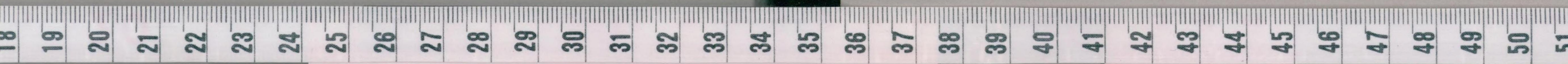
ガラス使用



嘉永元年戊申六月縮圖

五清堂記

40  
25  
48







徳山入門便持

徳成寺印

子



徳山入門便持 徳成寺印

伊予





手中鈴鐸  
市橋打明  
縦伴相吉  
弄幾許精吹

江月



12

林除入門伎唱

若尾屋文

若尾



信





之陽天汝物 戊申之六月十日

毛氏三子

法政館







古長寛  
海神及三日月一徳公

宗正卿







呼ぶ  
土着  
の題  
は  
ゆ  
か  
ら  
の  
せ

雪舟筆



海  
北  
松  
平



戊申  
五月  
十日  
海  
北  
松  
平



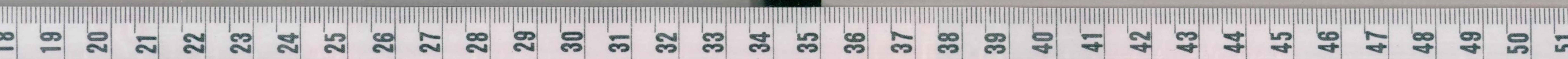


武清粉本

張伯 夜中長よりせり



武清粉本 張伯







武清  
庚辰年  
四月廿七日



武清  
庚辰年  
四月廿七日





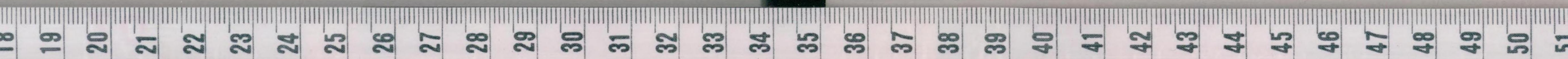


高信筆  
 戊申年六月廿七日

高信筆  
 戊申年六月廿七日



高信筆







本  
信  
筆  
〇  
〇



本  
山  
齋  
筆  
〇  
〇







古法  
海船  
戊申  
六月  
廿七







陸の  
戊申七月

本居  
小正



好  
戊申  
七月







武清中  
廿七日  
何物



武清中  
廿七日  
何物







清  
中  
三  
部  
也  
亦  
何  
也

月  
辰  
畫  
印

清  
舟  
寫  
之  
粉

清  
舟  
寫  
之  
粉  
本  
上  
有  
何  
也



清  
舟  
寫  
之  
粉

印





法眼水真筆



法眼水真筆  
伏中  
七月廿五日  
法眼水真筆



法眼水真筆





武清粉本  
七月廿二日  
張養民



張養民





中 清浄居士



西の女五申年十二月

始申七月廿八



千代法像 世覺 又 和 海 中  
学





法一塔成申八月七日



あふまぬ  
ゆふに  
なごま  
むりれ  
おれせ  
みそ  
比たう  
法

夏七鳥井新筆作 法一塔 七月廿六日 法一塔







武清粉本  
庚申秋八月十四日  
何陋

宋瑛筆白



武清粉本  
庚申秋八月十四日  
何陋

宋瑛筆白







武清粉本



武清粉本







沈 永惠立信外題

戊申中秋 沈永惠

探幽齋 畫

沈  
左  
探幽齋  
画

沈永惠



沈永惠



沈永惠







物有節

己亥  
秋

古晉  
好齋



若



丙午

裏

物有節





三陽先生吾國係

清江可史筆



清江先生  
三陽先生  
吾國係



清江可史





武清粉本

武清粉本



春



武清粉本





八月廿五日  
上野園

菴玉

疑  
不  
疑

不  
疑

宮女

上野園  
持地

雪舟筆  
探出心  
摸致  
戊申  
九月初  
何師



雪舟筆





武清粉本  
高橋

探出代帳本

永徳三年二月



武清粉本  
高橋





小坂花子氏手記

武清十一年八月三日  
武清十一年八月三日  
武清十一年八月三日  
武清十一年八月三日  
武清十一年八月三日  
武清十一年八月三日  
武清十一年八月三日



武清十一年  
八月三日



武清十一年八月三日



武清十一年八月三日











武清粉本



武清粉本  
武清粉本  
武清粉本

布囊齋庫  
故與同州  
慈此慈彼  
不勞心惰  
寶夢夢以發○



武清粉本



武清粉本  
武清粉本





法物成申九月廿二日  
孝子岳の奉







標山は下り年六十九年

標山は下り年六十九年



標山は下り年六十九年



戊申十月十日



精神明澈意無邪  
并處何須藉日華  
第比千紅誇富貴  
裝全終得到梅苑

信子虎古詩

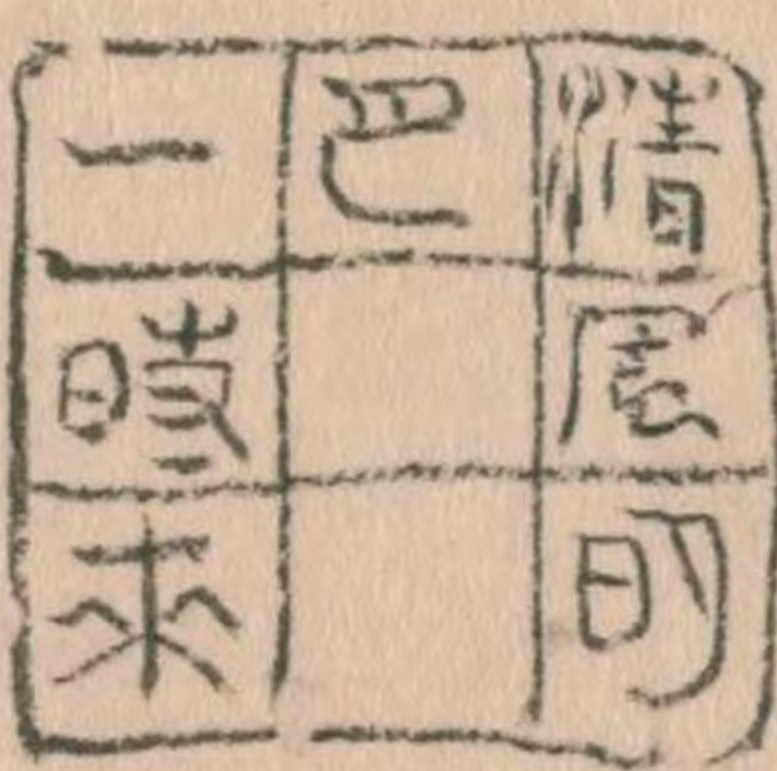
不



戊申十月十日

友舟

戲云







二鳴弓 雲舟筆 標出揚

向山  
雲舟筆  
印



雲舟筆  
印







安信  
[Red Seal]



阿母  
[Red Seal]









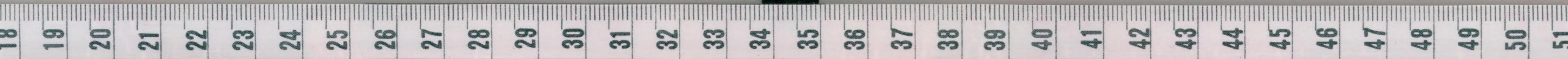


信  
天  
敏

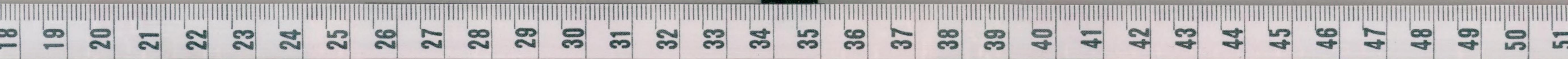
安  
信  
天  
敏



信  
天  
敏











秋月 戊申十一月四日 武清粉本

武清粉本



秋月 戊申十一月四日 武清粉本





中上ノ上修心ノ一

松山



清三郎

中上ノ上修心ノ一



松山







武清粉本

戊申 三月 廿九日 武清粉本

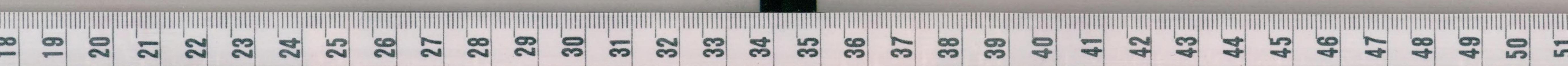
武清粉本

武清

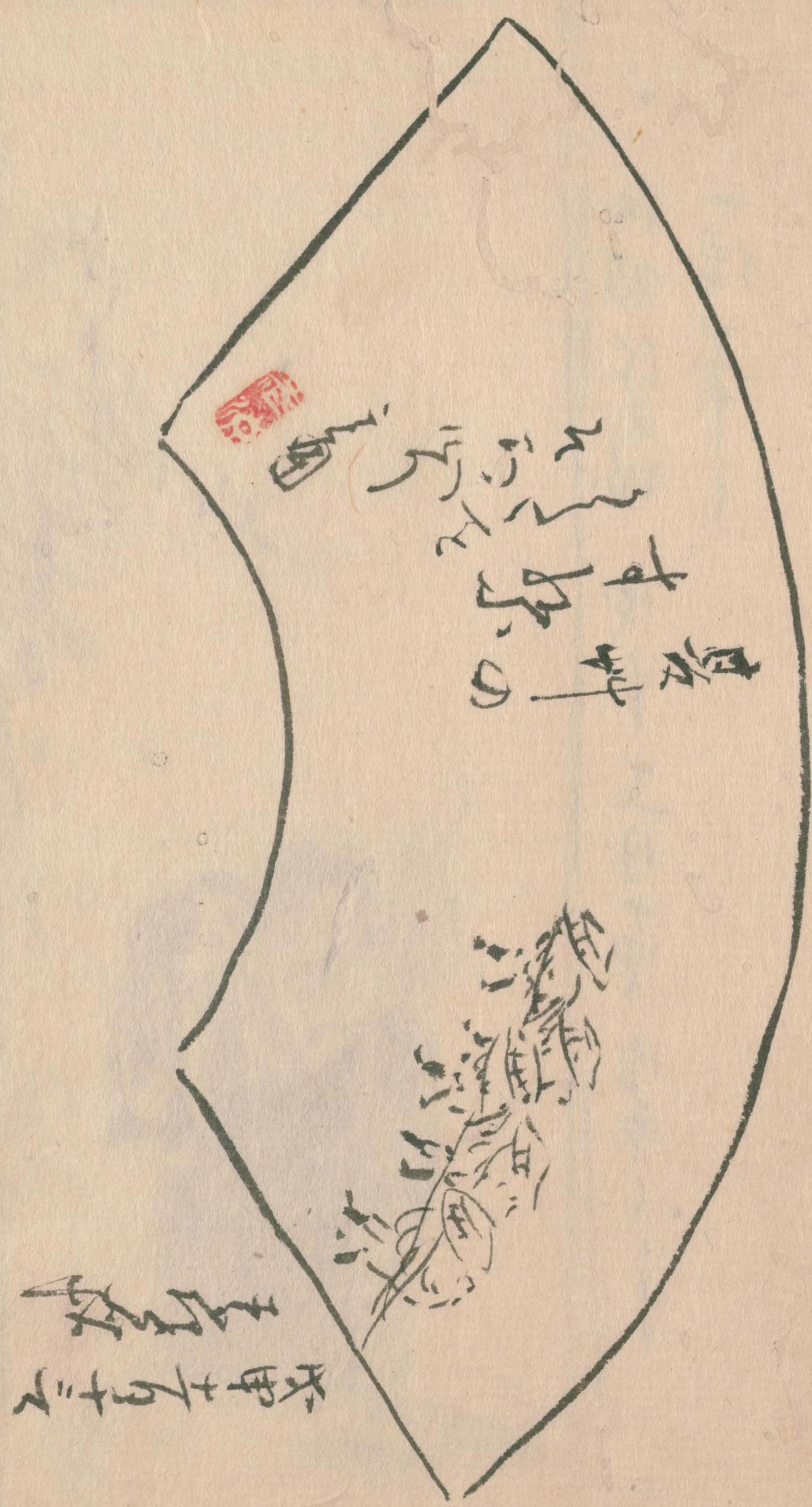


戊申 三月 廿九日 武清粉本

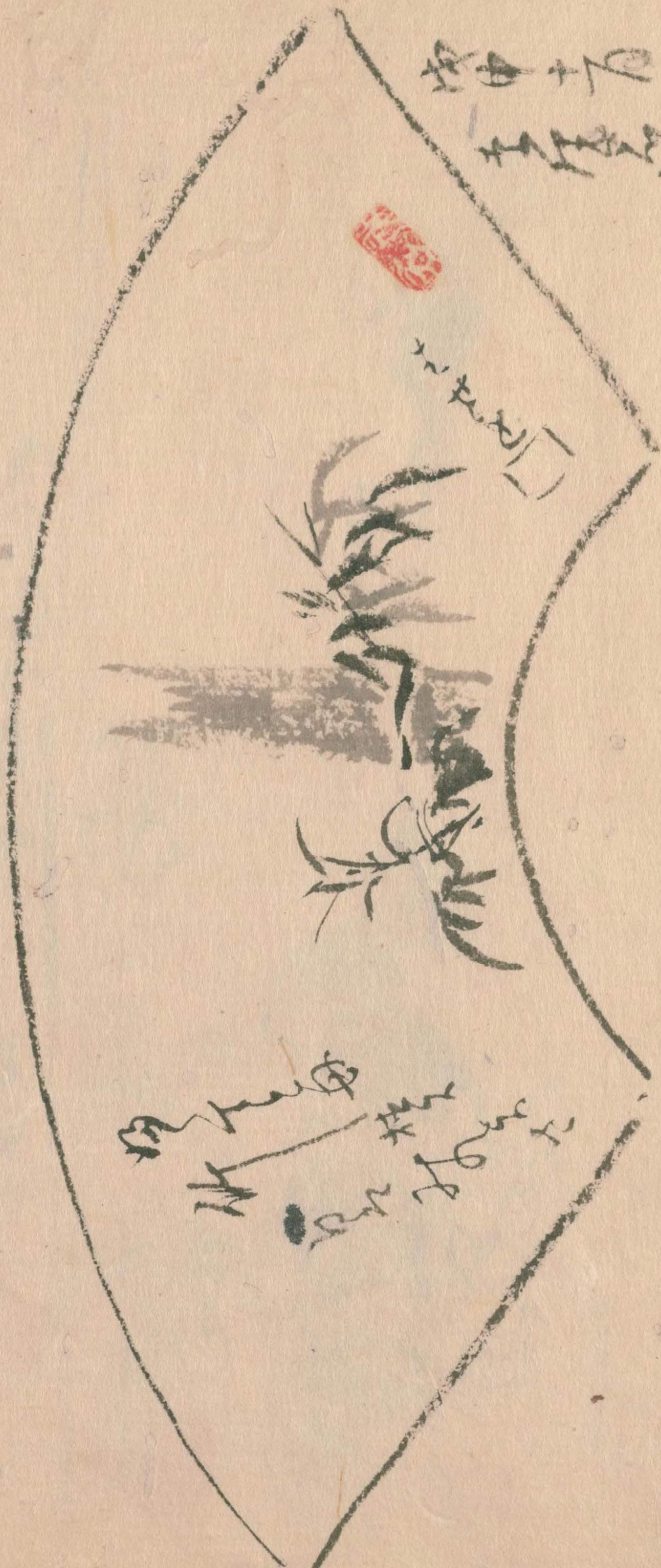
武清



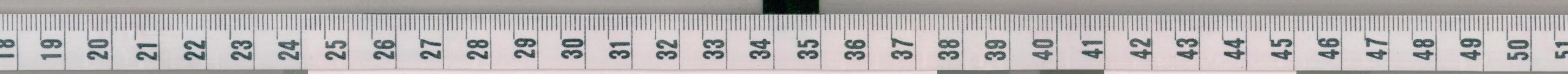




長年十有二年



長年十有二年







紙物伝文助 戊申十一月十日 信平







延治元年十月十日 嘉吉の年

牧心斎筆



延治元年十月十日 嘉吉の年

輝子筆





武清粉本



武清粉本

武清粉本

武清粉本







張師茂申之其百千故一物下

唐德年



張師茂申之其百千故一物下





校中本行家之海山如也

中甲十有之五并小



海山如也



海山如也





山門境致及人標物  
表表千歳抄葉  
殷昌

深苑史賢上人の印



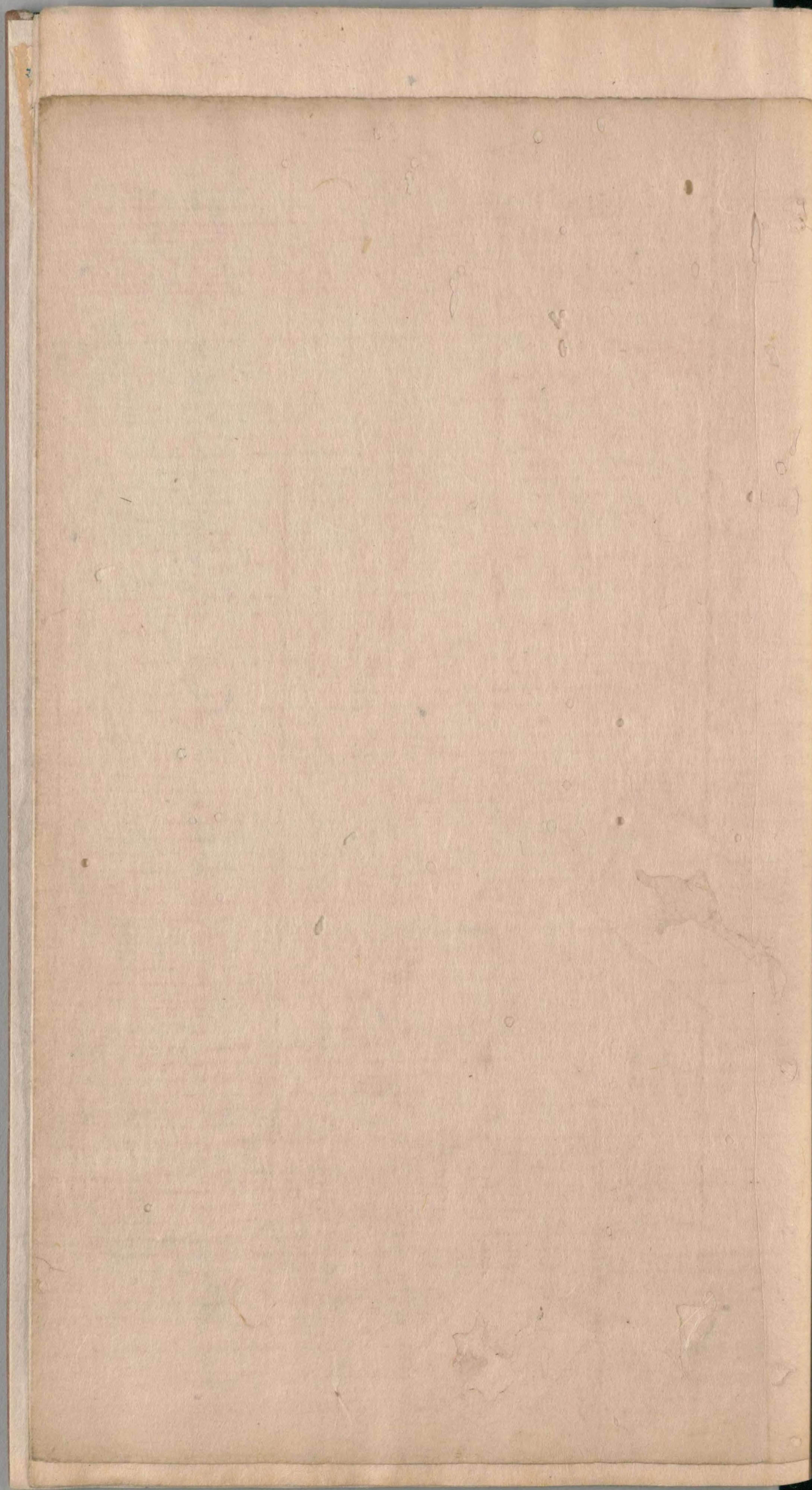
即ち中一十の女たる伊の



山門境致及人標物









25  
48

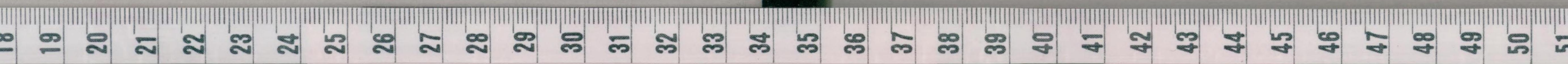


国立国会図書館 タイトル『武清粉本』 請求記号 寄別3-8-4-1

ガラス使用



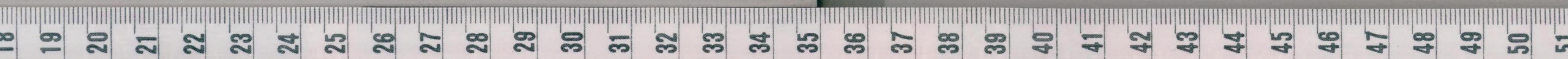
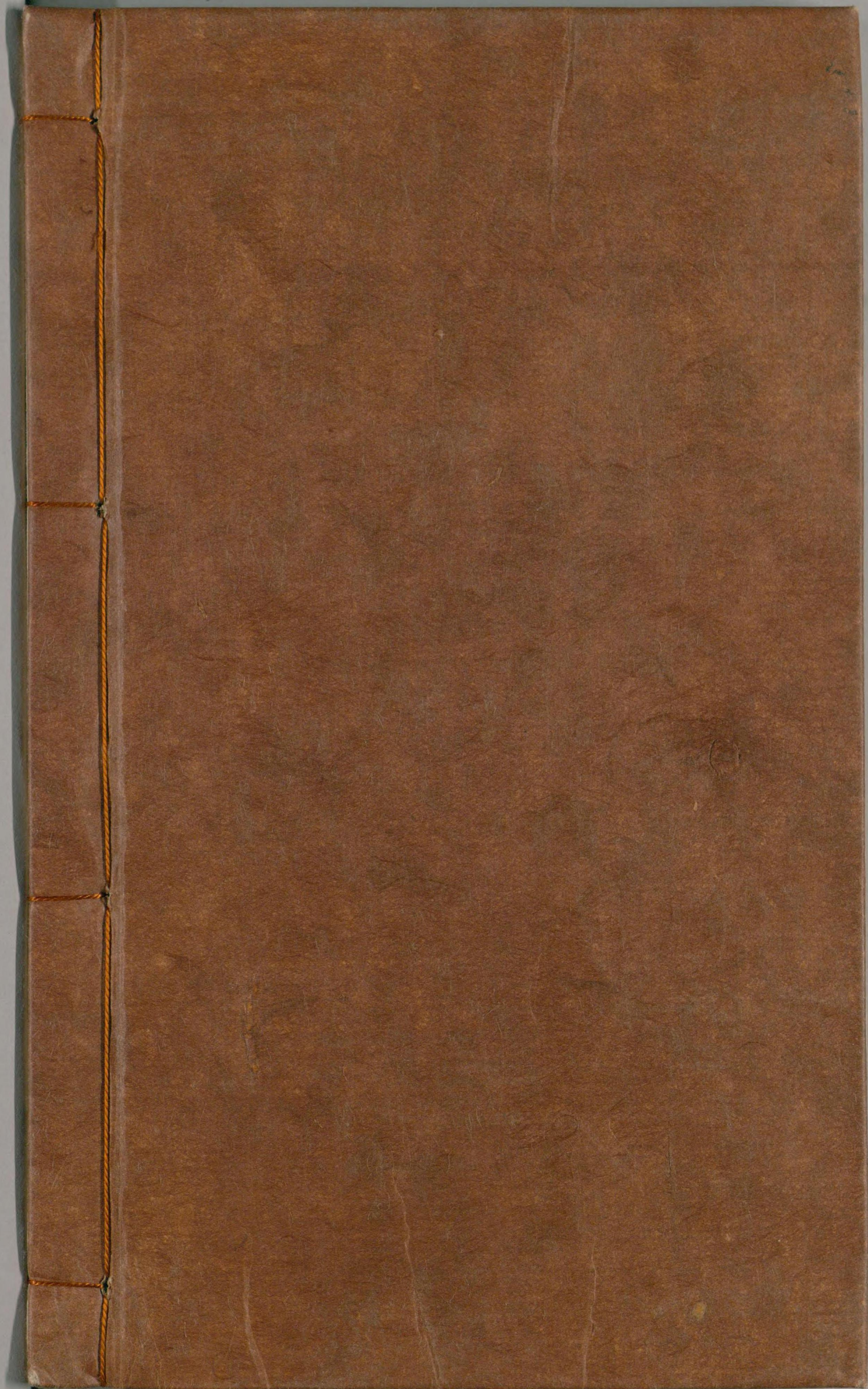
25  
48



国立国会図書館 タイトル『武清粉本』 請求記号 寄別3-8-4-1

ガラス使用





国立国会図書館 タイトル『武清粉本』 請求記号 寄別3-8-4-1

ガラス使用