

1117
60

香嶠歷史同社畫譜

香嶠歴史風俗畫譜

素尊得靈劍圖

素尊鳴尊八岐の大蛇の尾を劈き、天叢雲劍を得給ひしとの神話
を材とす。

鉦女命大膽圖

天孫降臨の時、天鉦女命、猿田産の神の容貌怪異なるを畏れず、
笑味して其來山を糺せしとの神話を材とす。

武尊受寶劍圖

日本武尊東征の途、伊勢の大廟を拜して齋宮倭姫命より神寶天
叢雲劍を授けられしを材とす。(此劍後に草薙の劍と名を改めら
る)

祖父慶哀訴圖

天孫降臨の時、高麗より貢せし銀盾鏡を戸田宿禰射て之を
獲り、客然異拜せしといふ仁徳紀の一節を材とす。

山陰放大龜圖

天平の御時、漆部令史丈部石勝官孫を盗み流罪に所せらる。時
に子嗣父慶二弟と共に官に哀訴し、奴となりて父の罪を購はん
ことを請ふ。天皇至孝を嘉し、石勝の罪を許し、三子の奴をも
免せられし孝子の古事を材とす。

經信賞明月圖

中納言經信山陰放蕩に下るの途、漁人の大龜を捕へしを償ひ放
ちしに、後年我女兒の消れんとするを大龜の來りて救ひしとの
古傳説を材とす。

清女作草紙圖

清原元輔の女侍少納言、一條帝の后宮に仕へ才學を以て著はる、
其著枕の草紙は素女の源氏物語と共に世に重んぜらる。

赤染祈住吉圖

前和泉守景周病疴かりし時、母赤染衛門住吉の神に祈り、幣の
串に「かはらむといのる命は惜からずとも別れむことのかな
しき」と書して神に奉つりしに、病忽ち癒へしとの古事を材と
す。

義家志兵書圖

源義家關白頼通に請し奥州にての戦鬪を語りしに、大江匡房物
陰にありて、將器なるも未だ兵法を知らずと獨語せしを聞き、
匡房の退出を要し、敬禮して門弟となり兵法を學び、後三年の
役に鴻雁の亂飛を見て伏兵を知りしとの古傳説を材とす。

白女賜御衣圖

享子院、鳥養院にて御遊あり、どりかひと云ふことを人々に歌
に詠ませ玉ひける時、参り集ひし遊女の中に丹後守玉淵の女白
女の落魂してありけるが、玉淵の女なれば歌を詠めとの命に應
じ、白女直ちに「ふかみどりかひある春にあふ時は霞ならねど立
のぼるかな」と詠みて上り、院敷賞料ならず、御衣一襲を被り賜
はりしとの古事を材とす。

仲國訪小督圖

小督の事は平曲謡曲にて昔人の知る所、仲國琴の音にて漸く小
督の隠れ家を知りしといふ平家物語の文章を材とす。
[考證] 平家物語に、彈正大弼仲國を召しとあり、されど彈正
の官人宿直の事あるべからず。案するに彈正大弼は仲國先途の
官にして、此宿直の時は未だ六位藏人なりしにて、藏人補任と
いふ書に當時仲國藏人たりしこと見ゆ。
[註] 延暦御時六位藏人宿直(但中秋の事なり)
[考證] 宿直(は夏の衣冠)

下裳 靑色とし又山鳩色とし云々味ある緑色なり
半袴 靑色文様山鳩色
袴 靑色文様山鳩色
馬具 靑色文様山鳩色
[註] 夏は夏をとりて着す、故に夏冬同じ物なり。
[考證] 宿直は靑色をして常に宿直裝束にし、(へん)上(上)に
助無宿直に、延暦藏人は靑色をして常に宿直裝束にし、(へん)上(上)に

平切 靑色文様山鳩色
馬具 靑色文様山鳩色
[註] 馬の脚を給はりたることあり
[考證] 馬の脚は色なり(魚の事)の取の毛
[註] 馬の脚は色なり(魚の事)の取の毛
[考證] 馬の脚は色なり(魚の事)の取の毛



※ 17 冊 32 冊

Vertical text on the right side of the page, likely bleed-through from the reverse side. The text is extremely faint and illegible due to the high contrast and grain of the scan.

烈女命大册圖



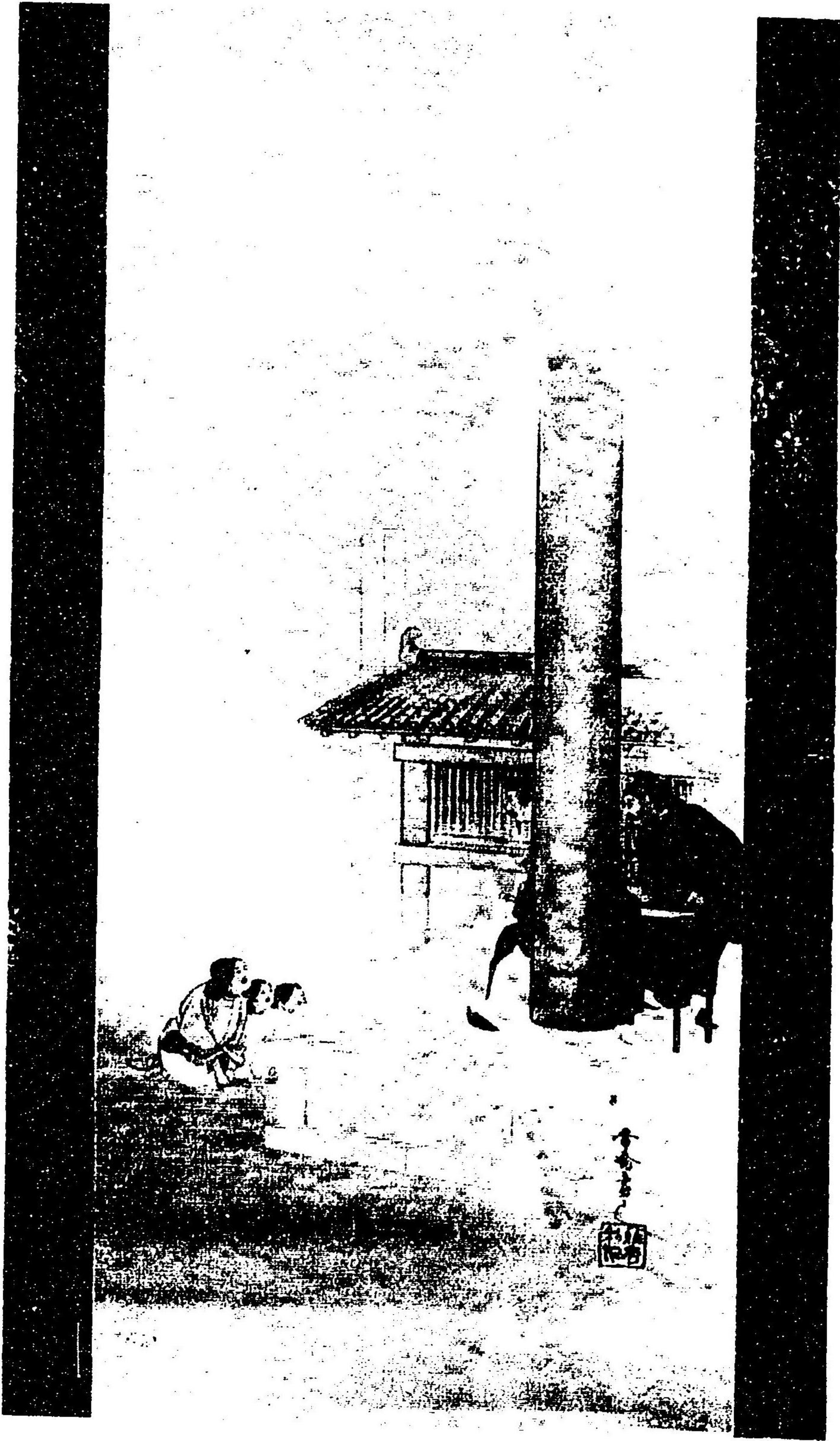
式竹受寶鏡圖



强弓欲带客回

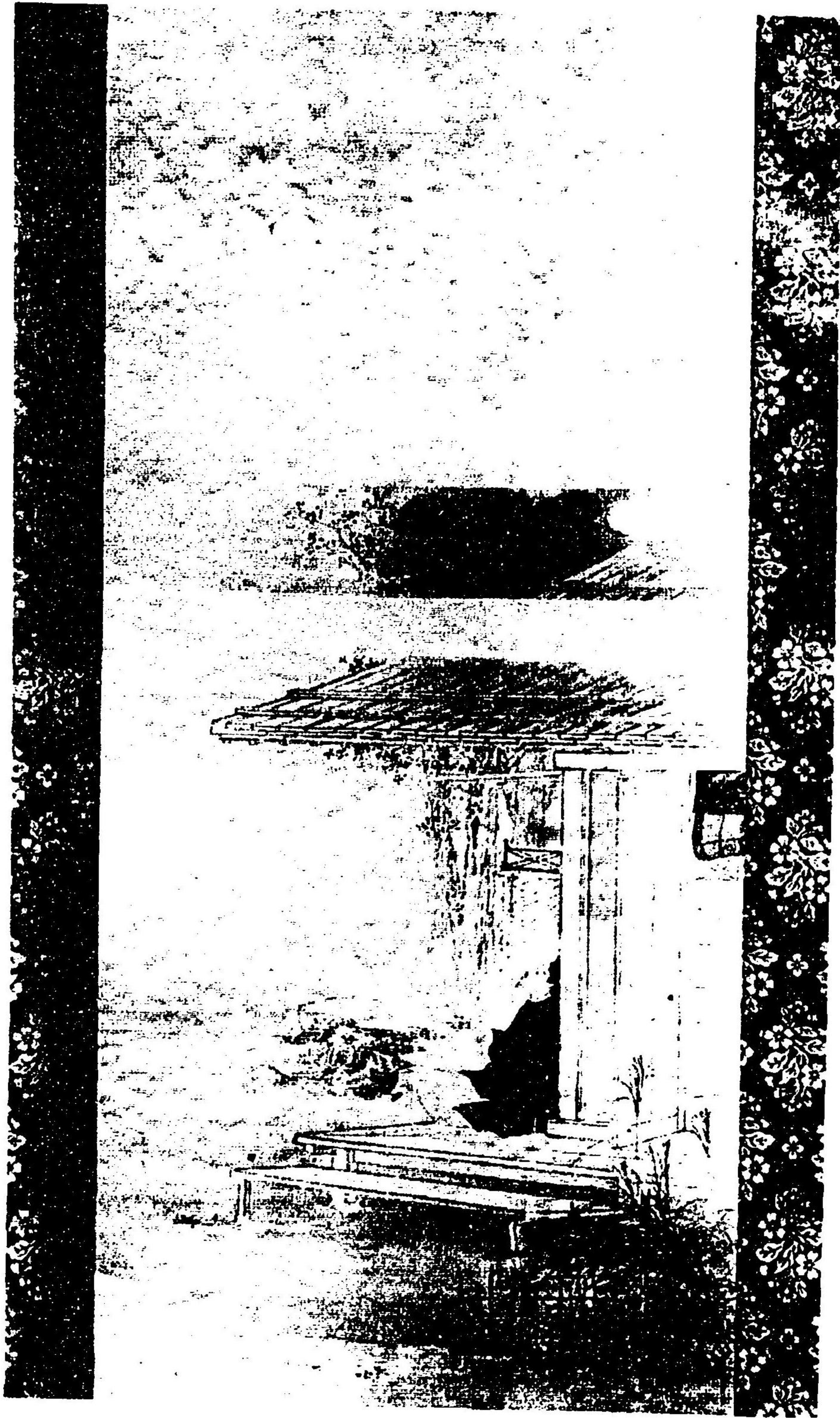


祖父族哀謝圖





山際放火魚圖



輕信賞明月圖

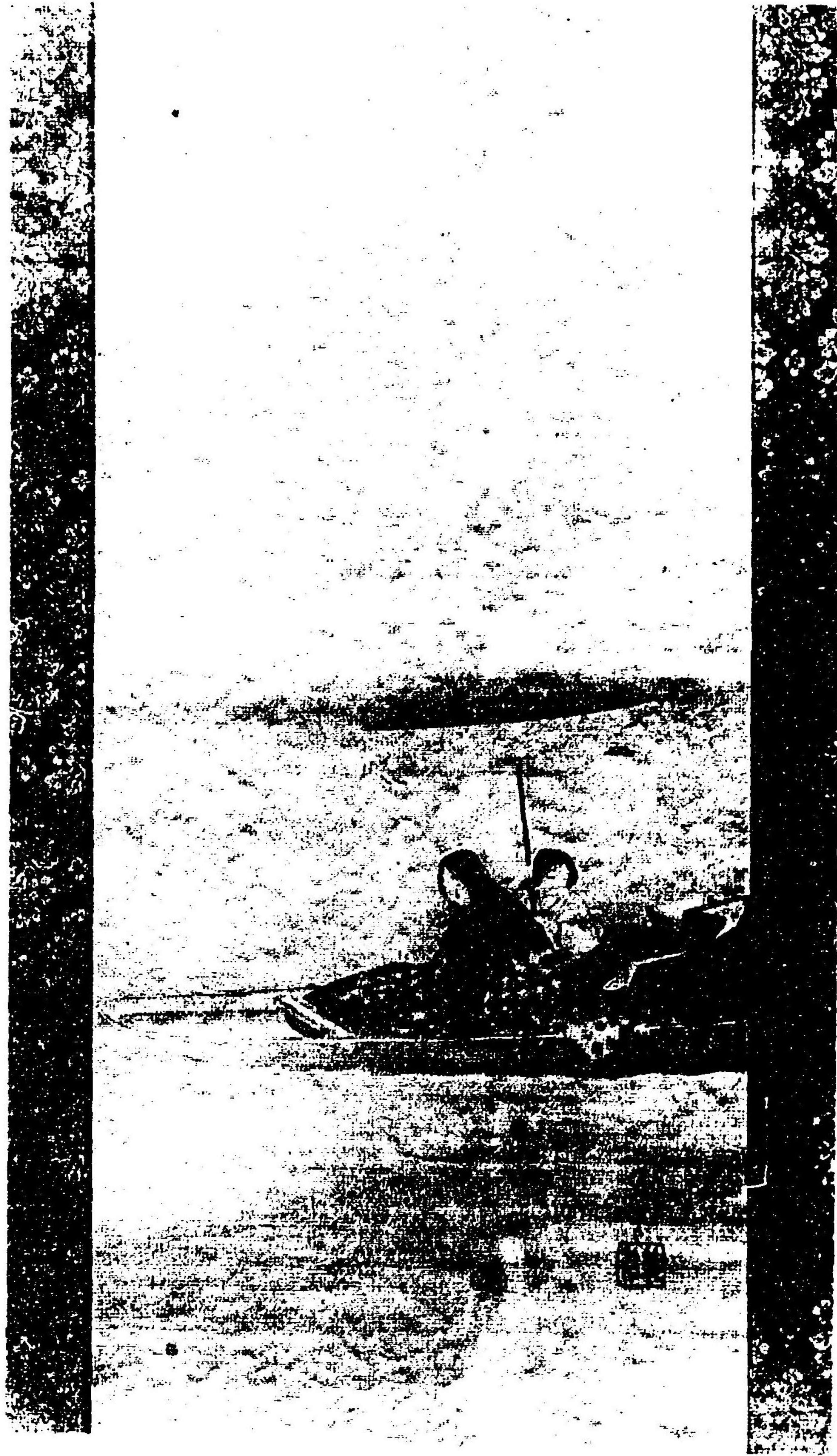
清女作草紙圖



赤染所住吉岡







白友同和夫圖

仲國訪小什圖



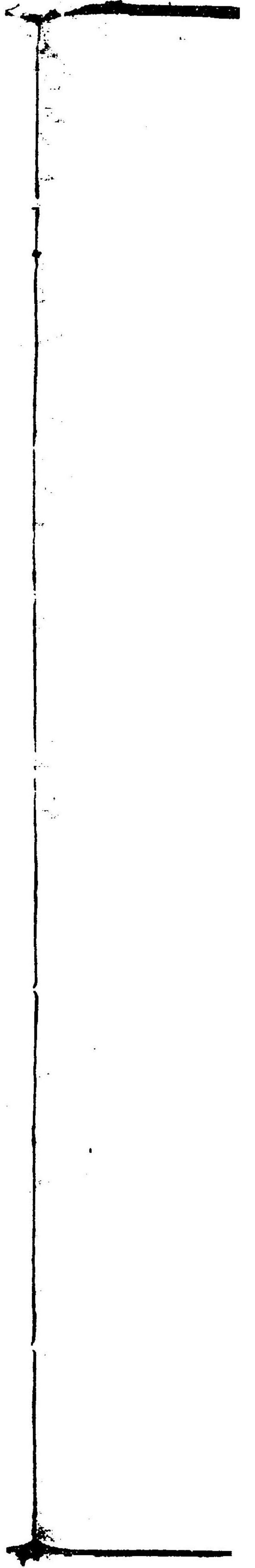
紙
得
勝
景
度
圖



十
九
日
繪
者
印

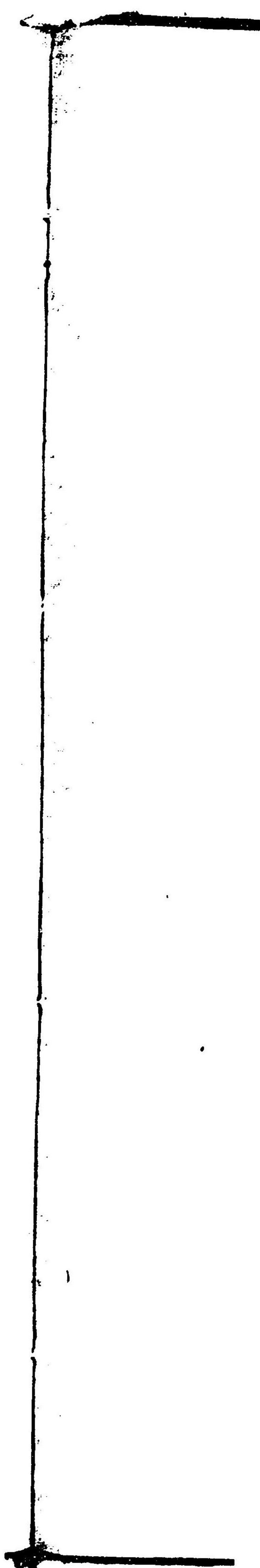


佐殿岩木園



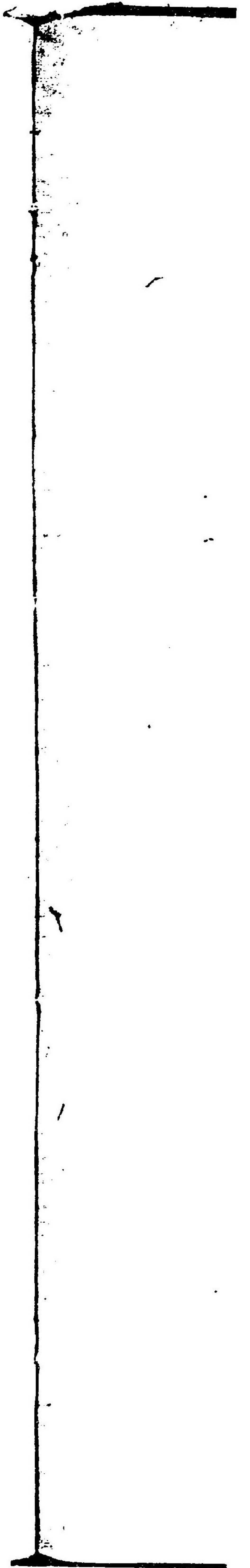


精繪女在騎馬

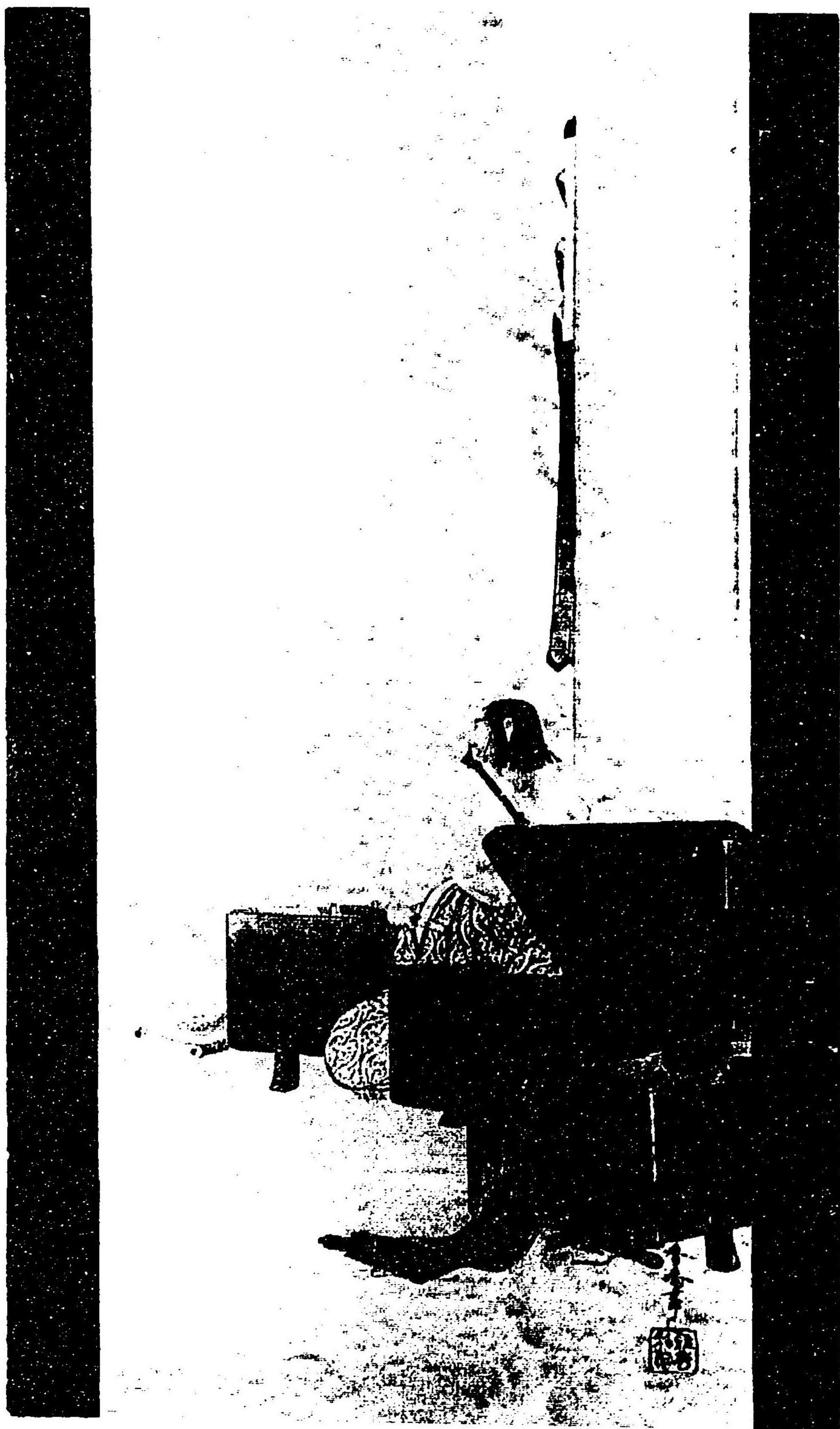




景
實
引
映
師
圖

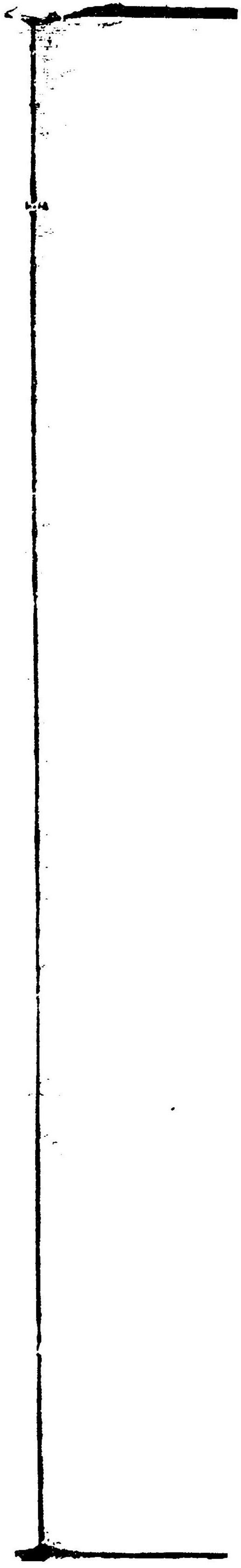


大塔宮脫危圖





義隆御遺兵闕





楠公作爲人似

武光顯剛勇圖



信長異蘭丸圖



香林堂



秀吉示宏量園



秀吉
示宏



正宗并奇行圖





百合女風流園

忠房忠孝子圖



明治四十四年四月十日印刷
同 年四月十五日發行

(複製ヲ許サズ)

京都市上京區寺町二條南入十九番川

編輯發行
兼印刷者

山田直三郎

發行所 美術書肆 芸

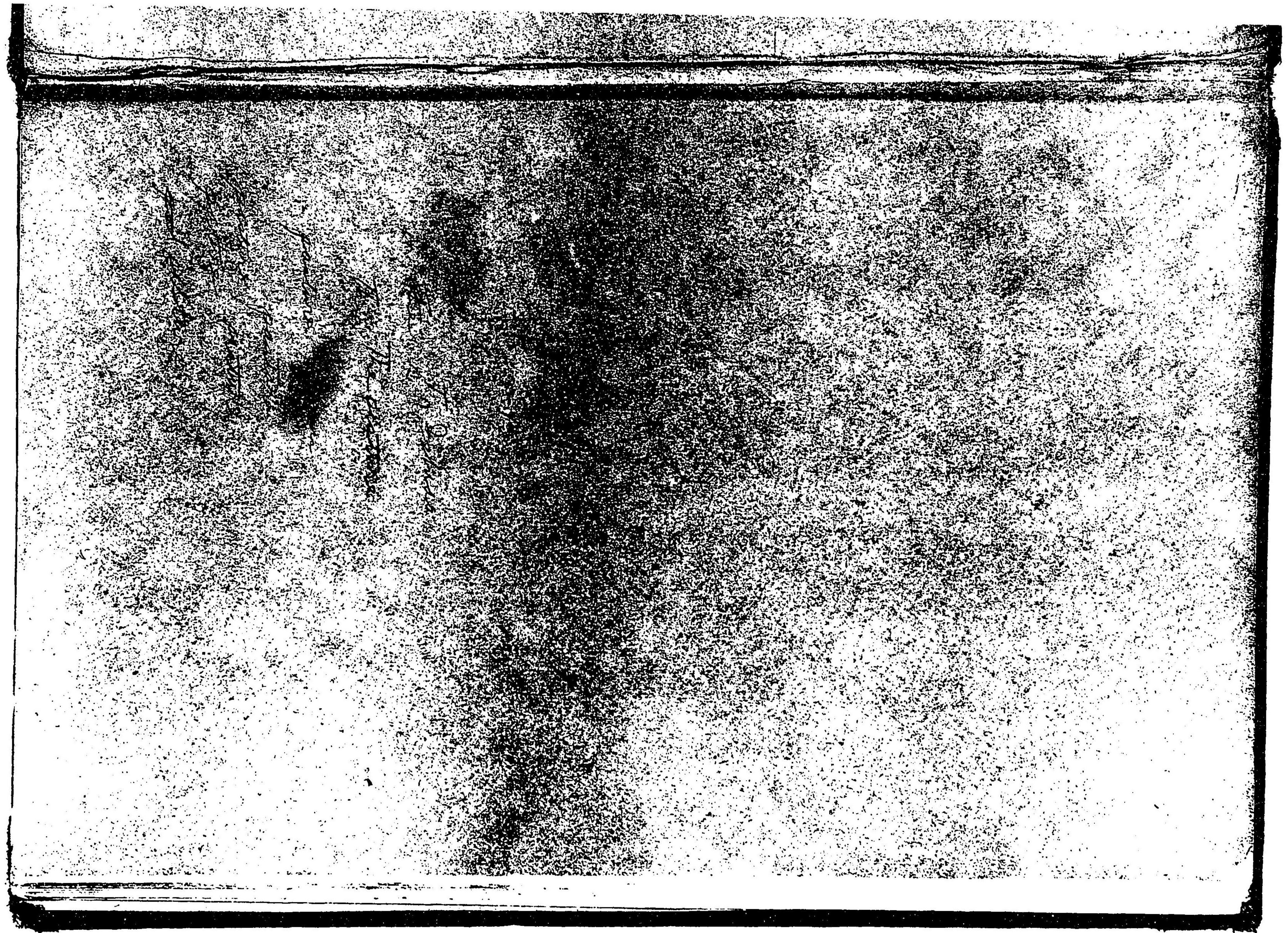
京都市上京區寺町二條南

電話二番九十九番
番口番六番二番



234

60





027311-000'-7

234-60

香嶠歴史風俗画譜

山田 直三郎/編

M44

ADJ-0062



234
60