

漁業

三七

第四六		漁網																				
町村名	引	網	建	網	差	網	雜	網	計	合計	福島村	白符村	宮歌村	吉岡村	禮髭村	炭燒澤村	荒谷村	大澤村	上及部村	根部田村	札前村	
福山市街	九	一	四	一	五	四	一	五	四	一	五	二	一	三	五	二	二	四	一	四	五	六
原山市街	一																					
江良町	四	一																				
清部村	二	四	一																			
茂草部村	一	二																				
赤神村																						
合計	四、六六二	一五三				五〇二			二八		五、三四五	四八一	三八五	一四八	二〇五	七〇	一五八	一四	六二	七一	七三	

第四五		漁舟										
町村名	磯	舟	川	崎	三	半	其	他	計	管內	管外	計
福山市街		二、七二〇		八一		三二五			三、一四七	五七五	三五	九二八
原山市街		一〇三							四〇二	七五	一五	二五〇
江良町		一四一							七二〇	二五	一五	四〇
清部村		一〇七							五〇	一七五	一五	三五
茂草部村		五二							九七六	七五	一五	二五〇
雨垂石村		二三							七二〇			
赤神村		一七							七二七			
合計	一、四六七	三、八九三	三、八七三	三、二五四	七、一四七	七、五八三	七、四六八	七、二二六	三三、二五五	二、八四〇	三、二五四	三三、一四七
明治廿五年	一、四九一	三、八七三	三、八七三	三、三六三	七、二二六	六〇二			一、三一五			一、三一五
明治廿六年	一、四七三	四、〇六一	四、〇六一	三、四〇七	七、四六八	九七六			一、六九六			一、六九六
明治廿七年	一、四三九	四、〇七九	四、〇七九	三、五〇四	七、五八三	五六〇			九六一			九六一

漁業

三六

品目	數量	價格	品目	數量	價格
身欠鯨	一、七五七	一七、〇一三	煎海鼠	四〇三	三、九四六
雜魚絞	三、三三四	一、七〇三	錫折昆布	二、九〇七	七、七〇二
干鮑	三、五五五	二、四七六	花切昆布	一、三三三	一、八五〇
干鮑	四、九八六	二、八六五	長切昆布	五、二二五	五、二二五
干鮑	一、八五四	六、三〇〇	胴結昆布	六、三二五	五、九八四
干鮑	一、六五三	一、六七四	島田結昆布	二、九九五	一、六四九
生鯨	四、七六五	七、〇七四	手線昆布	三、七六五	二、〇二五
生鯨	一、三四八	一、七九六	生鮭	三、七六五	三、四九〇
生鯨	九〇〇	二、七〇〇	生鮭	六、〇五〇	一、八一五
生鯨	一〇七九	一、八七五	生鮭	六、〇〇〇	三、五〇〇
生鯨	八〇九五	一、三六二	合計	三、七五二	八、六八六
布馬苔	五、八六〇	四、五八五			
海苔	七、五五五	四、五八九			
若布	一、三九七	二、一六三			
細布	五、五八六	五、一四八			
合計					

品目	數量	價格	品目	數量	價格
身欠鯨	一、七五七	一七、〇一三	煎海鼠	四〇三	三、九四六
雜魚絞	三、三三四	一、七〇三	錫折昆布	二、九〇七	七、七〇二
干鮑	三、五五五	二、四七六	花切昆布	一、三三三	一、八五〇
干鮑	四、九八六	二、八六五	長切昆布	五、二二五	五、二二五
干鮑	一、八五四	六、三〇〇	胴結昆布	六、三二五	五、九八四
干鮑	一、六五三	一、六七四	島田結昆布	二、九九五	一、六四九
生鯨	四、七六五	七、〇七四	手線昆布	三、七六五	二、〇二五
生鯨	一、三四八	一、七九六	生鮭	三、七六五	三、四九〇
生鯨	九〇〇	二、七〇〇	生鮭	六、〇五〇	一、八一五
生鯨	一〇七九	一、八七五	生鮭	六、〇〇〇	三、五〇〇
生鯨	八〇九五	一、三六二	合計	三、七五二	八、六八六
布馬苔	五、八六〇	四、五八五			
海苔	七、五五五	四、五八九			
若布	一、三九七	二、一六三			
細布	五、五八六	五、一四八			
合計					

商業

品目	數量	價格	品目		
			雜魚	介	目
鯧魚	三九三	三〇九五	明治廿七年	二、四三三	一〇、九六六
鯧子	一九五	四七	明治廿六年	七、〇三一	三〇、七五三
鯧油	四六三	二、五五五	明治廿五年	二〇、六九九	八五、二七五
其他魚油			合計	七、五七一	三二、〇四〇

四〇

商業

港灣名	輸出		輸入	
	總數	他道	總數	他道
福山港	一六六、〇八三	六八、九九三	二〇三、九九八	一二三、一九六
江良町港	九三八一	九、三八一	七、四八〇	七、四八〇
吉岡港	二七、九一一	七、四六〇	二二、〇七七	一三、五二六
宮崎港	三〇五	三〇五	五、二九〇	五、二九〇
福島港	八、〇九一	四五九	八四、七四五	八八〇
炭燒澤港	四五九	八、〇九一	八八〇	八八〇
合計	三二二、三三〇	八六、五九八	三二四、四七〇	一五〇、三七二

第五〇

輸出物品及原價

品目	數量	原價	
		他道	當道
生身欠鯧	九	二二、二八〇	三、四八
胴鯧	石	二、三三六	四、六八〇
全白鯧	石	三、五八六	三、九二一
全子鯧	石	五三四	四、九六一
全箱目	石	二九〇	四、九六一
全積積	石	七四九	三、四四〇
全鮑	樽	一九	三、八
煎海鼠	斤	三、三五六	二二、二三八
魚立	斤	二、四〇〇	一五、五二〇
帆立貝	斤	四七、三三〇	二二、二八四
其他魚類	斤	一一〇	一、二〇〇
合計	石	一一〇	三、四

商業

四一

品目	量	第五一 輸入物品及原價		
		數量	原道	當道
金物	全石	九七九	一、七二三	
小豆類	石	一、二二五	二四七	
干貝類	斤			八四
其他魚類	石			五九〇
蔬菓實	個			九二
木材類	石			六七七
木燐軸	個			一、二二〇
寸燐木	石			五六
小豆	石			七五二
馬鈴薯澱粉	貫			二八二
合計			八六、五九八	一一五、六三二
明治廿五年			八、九七一	一三一、六一九
明治廿六年			五、四八四	一五五、六四二
明治廿七年			七、五七六	一三三、七六三
白米	石	七、一三五	六二、八三一	二九、六二一
玄米	全石	七、七七八	六二、二四一	三、九三六

品目	量	商業		
		數量	原道	當道
干魚	石	七五〇	一六四	四四五
魚油	石	七六	五三三	六四三
昆布	石	三	二二	六一三
海子	樽	一、二五七	一、一三〇	一、一三〇
筋子	石	七九九	六、四八六	八五、七六二
銅類	石	一、七九、九二三		
雜類	石	七	二四	一六七
白米	石			九、六七四
玄米	石			六、五三三
大豆	石			二六、五八八
味噌	石			
酒	石			
味附	石			
醬油	石			
粉類	石			
砂糖	石			
漁網及網	石			
雜貨	石			

商業

煎海鼠油	醬油	味油	白油	干鮑類	疊子	酢器	菓器	漆器	繩貨	雜貨	木貨	茶貨	雜貨	身貨	船具	蔬類	乾物類	金物類	
斤	斤	斤	斤	斤	斤	斤	斤	斤	斤	斤	斤	斤	斤	斤	斤	斤	斤	斤	斤
一四五	一四五	一四五	一四五	一四五	一四五	一四五	一四五	一四五	一四五	一四五	一四五	一四五	一四五	一四五	一四五	一四五	一四五	一四五	一四五
九七	九七	九七	九七	九七	九七	九七	九七	九七	九七	九七	九七	九七	九七	九七	九七	九七	九七	九七	九七
二二二	二二二	二二二	二二二	二二二	二二二	二二二	二二二	二二二	二二二	二二二	二二二	二二二	二二二	二二二	二二二	二二二	二二二	二二二	二二二
一四八三	一四八三	一四八三	一四八三	一四八三	一四八三	一四八三	一四八三	一四八三	一四八三	一四八三	一四八三	一四八三	一四八三	一四八三	一四八三	一四八三	一四八三	一四八三	一四八三

四五

大豆	小豆	酒類	粉類	砂類	菓類	煙草	紙類	蠟燭	吳服	麻及	陶器	魚網	鍋釜	小問物	昆布	鹽類
全	全	全	全	全	全	全	全	全	全	全	全	全	全	全	全	全
一九	一九	一九	一九	一九	一九	一九	一九	一九	一九	一九	一九	一九	一九	一九	一九	一九
九七	九七	九七	九七	九七	九七	九七	九七	九七	九七	九七	九七	九七	九七	九七	九七	九七
五二五	五二五	五二五	五二五	五二五	五二五	五二五	五二五	五二五	五二五	五二五	五二五	五二五	五二五	五二五	五二五	五二五
六六八	六六八	六六八	六六八	六六八	六六八	六六八	六六八	六六八	六六八	六六八	六六八	六六八	六六八	六六八	六六八	六六八

商業

四五

職別	第五七 賃錢		第五六 日用品ノ平均相場	
	上	下	品名	品名
農作雇男一ヶ月	六五〇〇		米一石	七二二五
全女一ヶ月	三〇〇〇		大地酒全	二三八一
日雇男一日	二八〇〇		油一貫目	二〇〇〇
全女一日	二〇〇〇		醋炭石種攪	一四〇〇
鍊漁夫男一季	三〇〇〇		油油	一貫目
全女一季	一〇〇〇		油油	一貫目

品名	第五五 重ナル物産ノ相場		商名	
	最高	最低	總數	市街各村
身欠鍊	一〇五〇〇〇	一〇五〇〇〇	一	〇
鍊白子	一六〇〇〇〇	一六〇〇〇〇	一	〇
鍊目子	八五〇〇〇〇	八五〇〇〇〇	一	〇
洞鍊	五〇〇〇〇〇	五〇〇〇〇〇	一	〇
絞	七五〇〇〇〇	七五〇〇〇〇	一	〇
干鮑	六五〇〇〇〇	六五〇〇〇〇	一	〇
煎干	三五〇〇〇〇	三五〇〇〇〇	一	〇
海鼠	三七八〇〇〇	三七八〇〇〇	一	〇

商名	賣小		買仲	
	總數	市街各村	總數	市街各村
水產貨物	六	五	六	五
雜貨	一	一	一	一
古着古道具籍	三八一	三六一	三八一	三六一
薪炭腐具	一八	一七	一八	一七
雜貨肉草	三	三	三	三
諸興行	一	一	一	一
寄席業	二	二	二	二
屠牛業	五	五	五	五
請負業	一	一	一	一
理人請宿	三	三	三	三
雇人請宿	一	一	一	一
貸座敷	〇	〇	〇	〇

職別	商業		
	上	中	下
鱒漁夫男	二五〇〇〇	八〇〇〇	三〇〇〇
養蠶男			
養蠶女			
糸操女	五〇〇	三五〇	四五〇
大工	五〇〇	三五〇	四五〇
左官	六〇〇	四〇〇	六〇〇
石工	六〇〇	四〇〇	五〇〇
木挽工	五〇〇	三〇〇	四〇〇
船根職	四〇〇	三〇〇	四五〇
全家瓦職	五〇〇	三五〇	四五〇
疊具職	四〇〇	三五〇	四〇〇
建築物職	四〇〇	三五〇	四〇〇
和洋仕立職	三五〇	二五〇	四〇〇
鍍冶職	五〇〇	三五〇	六〇〇
漆器職	五〇〇	三〇〇	四〇〇
酒造稼人	四五〇	二五〇	四五〇

職業	日雇人足	下女一ヶ月	下男一ヶ月	商家雇一ヶ月	菓子製造職一ヶ月	染物職
前年未現在貸出	三五〇	一五〇	三〇〇	一五〇	七〇〇	
本年間貸出						
本年間受戻	二〇〇	五〇〇	一〇〇	五〇〇	三五〇	
本年間ノ流レ						
年末現在貸出					五五〇	

貨幣ノ融通

第五八 質屋

地名	店數	前年未現在貸出		本年間貸出		本年間受戻		本年間ノ流レ		年末現在貸出	
		金額	口數	金額	口數	金額	口數	金額	口數	金額	口數
福山市街	九	三八四九六	一七三二五	三〇三五五	二四四四七	七三三三〇	一八〇二一	〇四五二五	四七五	三六六四九	一九〇八

第五九 質屋ノ金利

第六〇 地所建物船舶ノ賣買登記件數物件及金額

貨幣ノ融通

貨幣ノ融通

五四

第六四		地所建物船舶書質入登記件數代價別
書質入代價	福山區裁判所	江良町登記所
吉岡登記所		
五圓未滿	一〇	一〇
五圓以上十圓未滿	一〇	一〇
十圓以上二十五圓未滿	一〇	一〇
二十五圓以上五十圓未滿	一〇	一〇
五十圓以上一百圓未滿	一〇	一〇
一百圓以上二百圓未滿	一〇	一〇
二百圓以上三百圓未滿	一〇	一〇
三百圓以上四百圓未滿	一〇	一〇
四百圓以上五百圓未滿	一〇	一〇
五百圓以上七百五十圓未滿	一〇	一〇
七百五十圓以上千圓未滿	一〇	一〇
千圓以上千五百圓未滿	一〇	一〇
千五百圓以上二千圓未滿	一〇	一〇
二千圓以上五千圓未滿	一〇	一〇
五千圓以上一萬圓未滿	一〇	一〇
一萬圓以上二萬圓未滿	一〇	一〇
二萬圓以上五萬圓未滿	一〇	一〇
五萬圓以上十萬圓未滿	一〇	一〇
十萬圓以上二十萬圓未滿	一〇	一〇
二十萬圓以上五十萬圓未滿	一〇	一〇
五十萬圓以上一百萬圓未滿	一〇	一〇
一百萬圓以上二百萬圓未滿	一〇	一〇
二百萬圓以上五百萬圓未滿	一〇	一〇
五百萬圓以上一億圓未滿	一〇	一〇
一億圓以上	一〇	一〇
合計	八九	二六

交通

第六五		街道ノ里程	
街道村名	里	街道村名	里
江差及久遠街道	一里	札幌及函館街道	一里
自福部山	二三	自福澤村	二〇
至根部田村	三八	至大澤村	三三
自根部田村	二六	至荒谷村	一七
至札前村	一〇	至荒谷村	三八
自札前村	二三	至吉岡村	二七
至赤神村	二〇	至吉岡村	一九
自赤神村	一四	至宮岡村	一五
至雨垂石村	一八	至宮岡村	二八
自雨垂石村	六	至宮岡村	一四
至茂草村	八	至宮岡村	一四
自茂草村	三五	至白符村	一八
至茂草村	五八	至白符村	三〇
自茂草村	二五	至白符村	四
至江良町村	四六	至白符村	四
合計	八九	合計	二六

交通

五五

町村名	荷馬車		人力車		荷		中車
	總數	一足立	一人乘	二人乘	總數	七及六	
福山市街	六	六	三	三	六〇	六	五四
吉岡村					一六	三	一三
福島村					三		三
大澤村					三		三
合計	六	六	三	三	八二	九	七三

郵便局名	所在地名	函數	切手賣下所	持區內里程	郵便集配		切手賣下代
					信	物	
福山	小松前町	九	九	九里三十間	一〇〇、八五〇	一六四、二七九	五、二二〇〇〇
吉岡	吉岡村			二里十五町	一四、五七二	二四、〇四四	六、九七一〇〇
福島	福島村			七里七町	三、八六六	四、三三三	一、三〇八〇〇
江良	江良町村	一		二里二十町三十五間	三、九四七	八、八七二	五、七〇八〇
合計		一〇	九	二十一里七町五間	一二、一五五	三九、四二七	七、〇九六九〇
明治廿七年		一一	一一	十七里四町四十三間	一四、三三八	三三、六四〇	七、四九八〇〇
明治廿六年		一一	一一	十八里〇二十一間	二九、八六八	一五、五四九	六、三六五五
明治廿五年		一一	一一	十三里二十七町廿一間	一五、〇九三	一八、〇二七	五、〇九二四〇

第七〇

郵便爲替

郵便局名	所在地	拂		振		出		手數料
		金	高	金	高	人員	人員	
福山	小松前町	四、〇四七九〇	二、八四四	三、七三〇二二	三、四四八	三、四四八		
吉岡	吉岡村	二、九六〇八九	三〇三	八、四七二九七	六〇五	六〇五		
福島	福島村	三、七五二六五	四七五	二、八六〇五四	九九六	九九六		二九四〇〇
合計		一〇、七四三三四	三、六三三	五、四〇二六三	五、〇四九	五、〇四九		二九四〇〇
明治廿七年		四、〇三三六二	三、三三七	四、九二五〇七	五、二四	五、二四		五、三三四〇
明治廿六年		三〇、六七三四六	二、六五九	五、二〇二五九九	四、七三	四、七三		一、七四一〇
明治廿五年		三三、六八二二三	二、〇一七	五〇、三〇六二	四、一五三	四、一五三		六、七三四〇

局名	種別	發		通		信		着	通
		信數	金額	信數	金額	信數	金額		
福山	官報	一、二一八	一四七〇四〇	五五八	一四七〇四〇	私報合記	四、〇六八	全上	一、〇七七
福山	局報	六六三		二七四					一、〇七七
福山	私報	二〇、六二九	三、〇二二四〇	一三、九二九	三、〇二二四〇		二八、一一七		一六、六二二
吉岡	官報	一五一	二六〇五〇	一一〇	二六〇五〇				
吉岡	局報	三四九		七二					三、五六九
吉岡	私報	二、二二二	三三九〇五〇	一、八一	三三九〇五〇		二、七四七		二、二二八

第七一

電信

局名	種別	信發		信料		信金		信著		通數
		數	通	數	料	金	著	數		
福島	官報	二八九		二二四		五一五〇〇		四、七八一		三、四八〇
	局報	四四二		一五五		五二六〇六〇		三、六一五		九八六
	私報	三、七三七		二、八五二		四、一〇〇九四〇		四六、八九七		二五、二八二
合計		二九、六〇〇		一九、九八五		三、九一四二一〇		四三、三八八		二四、四九二
明治廿七年		二九、三四四		一九、五二一		三、五二一六四〇		五〇、一〇九		二二、三九七
明治廿六年		二六、二〇九		一七、六六七		二、九八二二二〇		三三、三三五		一八、九五二
明治廿五年		二二、一九二		一四、四八九						

港灣名	所屬地名	港口方位	碇泊所ノ深サ		碇泊所ノ廣袤	
			干潮	満潮	東	西
福山港	福山	南東十九度三十分	十四尋	二十九町十間	五	町
吉岡港	吉岡村	全六十二度	九尋	六町十間五尺	六	町二十間
福島港	福島村	全廿七度三十分	十尋半	五町十五間	十五	町十八間四尺
江良町港	江良町村	南西五十四度三十分	四尋二尺	一町二十八間	五	町十二間
雨垂石港	雨垂石村	北西八十度	八尋一尺	二	町	一町五十間
宮歌港	宮歌村	南東百十度	四尋	一町四十間	二	町四十間

第七三

燈臺

第七二

港灣ノ景況

名稱	位置	經緯度	形狀	方位及發光	等位及距離	霧笛器械
白神燈臺	炭燒澤村 白神岬	東經百四十一度 十二分四十秒 北緯四十一度 廿四分二十秒	鐵道六角形 シテ黑白横線 ニ塗リ基礎ヨ リ燈火マテ高 サ五丈水面ヨ リ十二丈	眞方位北七十 四度四十五分 東ヨリ北七十 八度四十五分 西マテ二百六 十度三十八分 間ニ於テ紅或 秒時毎ニ閃光 スノ一閃光ヲ 發ス	第二等回轉紅 白交閃燈明ニ シテ其光達十 七海里ナリ	霧雪或ハ冥朦 ナル時毎ニハ 一分時毎ニハ 鳴ス吹鳴時 ハ四秒ニシテ 靜穩ナル天候 ニハ其聲響凡 ソ四海里ノ距 離ニ達ス
福山燈臺	福山港内 辨天島	東緯百四十度 五分廿五秒 北緯四十一度 二十五分五十二 秒	木造四角形白 色ニシテ基礎 ヨリ燈火マテ 高サ一丈三尺 五寸水面ヨリ 八丈	不動白色ニシ テ方位北五十 度西ヨリ北 四十八度東マ テ二百六十二 度間照輝ス	晴天夜六海里 ナリ	

名稱	位置	經緯度	形狀	方位及發光	等位及距離	霧笛器械
大根礁	吉岡村	六尺	無	凡六間	凡十五間	海上凡三町
ガヤ根	福山生符町	一丈三尺	全	凡十間	凡四十間	全凡五町
長磯根	全上	七尺	全	凡四十五間	凡十三間	凡百十五間 全凡四町

第七四

暗礁ノ廣袤及位置

明治廿七年	合計	福山市	原口村	江部町	清部村	茂草村	雨垂石村	赤部村	札部村	根部田村	上及部村	大澤村	荒谷村	炭燒澤村	禮髭村	吉岡村	宮歌村	白符村	福島村		
		七	七																		
八、一、六、五	三、四、零																				
三、三、三	四、四、六																				
三	一、二、七																				
三、一、四、七	三、一、四、七																				
五	五																				
三、二、七、六	三、二、九、六																				
三、三、五、九	三、三、七、一																				

交通

町村名	第七六			第七五			防波堤	交通		海岸ヨリ距離
	西	洋	本	防波堤	突出方位	延		長	築造種別	
福山港	唐山港	小松前町	唐山港		午	三百六十尺	石	造		
					午	三百四十尺	石	造		
沖ノツアリ	江良町上	茂草村	雨垂石村	全傳治澤町	凡四十間	凡八十間	凡二十間	全		凡四町
雨垂石ノ瀨	雨垂石村	雨垂石村	雨垂石村	全傳治澤町	凡四十間	凡八十間	凡二十間	全		凡七町
中ヲ瀨	全傳治澤町	全傳治澤町	全傳治澤町	全傳治澤町	凡四十間	凡八十間	凡二十間	全		凡二町
萬太郎瀨	全傳治澤町	全傳治澤町	全傳治澤町	全傳治澤町	凡四十間	凡八十間	凡二十間	全		凡三町
沖カノ瀨	全傳治澤町	全傳治澤町	全傳治澤町	全傳治澤町	凡四十間	凡八十間	凡二十間	全		凡二町
傳兵衛瀨	全傳治澤町	全傳治澤町	全傳治澤町	全傳治澤町	凡四十間	凡八十間	凡二十間	全		凡五町
平磯根	全傳治澤町	全傳治澤町	全傳治澤町	全傳治澤町	凡四十間	凡八十間	凡二十間	全		凡三町

明治廿六年
明治廿五年

八
八

六九七
六九七

一七二
一七二

一
一

八三
八三

五五、四九六
五五、四九六

二八、二九四
二八、二九四

六
六

二八五
二八〇

二、九六一
二、九三〇

共有財產及貯蓄

第七七

共有金穀

町村名	町村數	備荒基本金	備荒儲蓄金	學校資金	其他共有金	米	蕎麥	其他種穀
福山市街	三四	三、八七、七九三	三、三〇、四八一	三、六〇、〇〇〇		一三八五〇	二二〇	
原良町村		六、一〇、四七	四〇五	五〇〇〇		一八八〇〇		
江草部村			六〇三九				二八〇〇	
清草部村			一四、四五四					
雨垂石村		八、六〇、四三七	二、九八七	二、七三〇				
赤神村			四、一〇、七二					
札部田村			一〇〇、六九八	三、七五〇〇				
根及部村			一、五〇、七					
上澤村			一〇三、三三三	三、八六、五〇四				
大谷村			二、四七、九	二、七九九七		一九〇九五		
荒澤村			八、九〇、〇六二	六、四〇、〇三一				
炭燒澤村								

第七八

共有地所及建物

町村名	建物		宅地		畑地		山地		山林		海產		干場	
	棟數	價格	坪數	價格	反別	價格	反別	價格	反別	價格	反別	價格	反別	價格
福山市街	三	三、七、〇〇〇	二、四、四〇〇	二、〇、八三三			二、四、七二一	二、三、三三		二、〇、〇〇〇		一、七、七〇八		四、二、六八
原良町村	三	一、五〇〇			四、九、五三二	二、四、七二一		二、三、三三		二、〇、〇〇〇		一、七、七〇八		四、二、六八
江草部村	一	一、〇〇〇	一、七、〇〇〇	六、五〇〇	四、九、〇九六	三、六、八八七		二、三、三三		二、〇、〇〇〇		一、七、七〇八		四、二、六八
清草部村	一	二、五〇〇	九、〇〇〇	一、五〇〇〇	五、三、一五八	三、九、三三二		二、三、三三		二、〇、〇〇〇		一、七、七〇八		四、二、六八
根部田村	一	二、八、五二五	二、八、〇〇〇	七、四七三				七、〇六		三、五、〇〇〇		一、七、七〇八		四、二、六八
茂草部村	一	一、四〇〇〇	二、四、〇〇〇	三、六〇〇				七、〇六		三、五、〇〇〇		一、七、七〇八		四、二、六八
雨垂石村	一	一、四〇〇〇	二、七、〇〇〇	一、一、二七				四、五、八九		三、三、五〇七		一、七、七〇八		四、二、六八
赤神村	一	一、四、八八〇	三、〇〇〇〇	三、八、六七				四、五、八九		三、三、五〇七		一、七、七〇八		四、二、六八
札部田村	一	一、四、八八〇	三、〇〇〇〇	三、八、六七				四、五、八九		三、三、五〇七		一、七、七〇八		四、二、六八
合計	村町二三四	八、一、四、七、九七四	四、七、三、七〇四	七、六、四、五、〇九七	四、〇、九、六一	一〇〇、一、〇、五	四、九、三、〇	一、五、〇〇						

共有財產及貯蓄

六五

共有財產及貯蓄

六六

町村名	建築物		宅地		畑地		山林		海產干場	
	棟數	價格	坪數	價格	反別	價格	反別	價格	反別	價格
上及部村	二	三五五〇〇〇								
大澤村	一	八〇〇〇〇								
荒谷村	三	一六二〇〇〇								
炭燒澤村	二	一一〇〇〇								
禮野村	三	二五五〇〇〇								
吉岡村	二	六〇〇〇								
宮野村	二	六〇〇〇								
白符村	一	二〇〇〇								
福島村	三	二九六九七								
合計	元六二七九八四	二、一五〇四〇〇	六〇七八四	一五八〇四	一〇九五九	二七三七七	四、三七四二八	一九三〇五	一、三二五七〇	

局名	預一年間ノ預戻高	
	預金	戻高
福山郵便電信局	五、七七三九八〇	五、二八三七五八
吉岡郵便電信局	一、三二二二六八	二、四〇三二〇
福島郵便電信局	九四八三五八	一、〇四一三八九

第七九

郵便貯金

預戻高

金

第八〇

組合名稱	人員	現在高	本年ノ積高
松前水產物營業人組合	千五百八十七人	一、六八四九六〇	
合計		八、〇四三六〇六	六、五六五四六七

慈惠及褒賞

第八一

濟貧恤窮

種別	前年末現員		新救助受ケタルモノ		死亡		現在人員		救助米	救助米代價
	男	女	男	女	男	女	男	女		
廢疾	二	二					二	二	七七〇六	六六九九〇
老衰	三	二					二	二	六一七九	五三六八七
疾病	一	二					一	一	六三三一	五五四四二
幼弱	一	一					一	一	四三四六	五五四四二
合計	六	九	一〇	一〇	五	一	一〇	一六	二四五六二	二、四〇六二

慈惠及褒賞

六七

第八二

褒賞

町村名	銀杯		木褒		褒賞		人員		金員		物品		價格		米穀		寄付		敷地		價格	
	杯	狀	詞	人員	人員	人員	人員	人員	人員	人員	人員	人員	人員	人員	人員	人員	人員	人員	人員	人員	人員	人員
福山市街	三	三	一	一	一	一	一	一	一	一	一	一	一	一	一	一	一	一	一	一	一	一
福島市街	一	一	一	一	一	一	一	一	一	一	一	一	一	一	一	一	一	一	一	一	一	一
根部田村	一	一	一	一	一	一	一	一	一	一	一	一	一	一	一	一	一	一	一	一	一	一
合計	一	一	一	一	一	一	一	一	一	一	一	一	一	一	一	一	一	一	一	一	一	一
町村名	人員		金員		人員		金員		人員		金員		人員		金員		人員		金員		人員	
福山市街	四	四	四	四	四	四	四	四	四	四	四	四	四	四	四	四	四	四	四	四	四	四
福島市街	一	一	一	一	一	一	一	一	一	一	一	一	一	一	一	一	一	一	一	一	一	一
合計	四	四	四	四	四	四	四	四	四	四	四	四	四	四	四	四	四	四	四	四	四	四

第八三

施療券給與

衛生

第八四

醫師產婆及鍼灸

町村名	試驗		卒業		履歷		從業		合計		產婆		鍼灸		揉療		灸治		
	試驗	卒業	履歷	從業	履歷	從業	合計	產婆	鍼灸	揉療	灸治	產婆	鍼灸	揉療	灸治	產婆	鍼灸	揉療	灸治
福山市街	一	一	一	一	一	一	一	一	一	一	一	一	一	一	一	一	一	一	一
江良町	一	一	一	一	一	一	一	一	一	一	一	一	一	一	一	一	一	一	一
清草部	一	一	一	一	一	一	一	一	一	一	一	一	一	一	一	一	一	一	一
茂草部	一	一	一	一	一	一	一	一	一	一	一	一	一	一	一	一	一	一	一
赤神村	一	一	一	一	一	一	一	一	一	一	一	一	一	一	一	一	一	一	一
札前村	一	一	一	一	一	一	一	一	一	一	一	一	一	一	一	一	一	一	一
禮毘村	一	一	一	一	一	一	一	一	一	一	一	一	一	一	一	一	一	一	一
吉岡村	一	一	一	一	一	一	一	一	一	一	一	一	一	一	一	一	一	一	一
宮歌村	一	一	一	一	一	一	一	一	一	一	一	一	一	一	一	一	一	一	一
白符村	一	一	一	一	一	一	一	一	一	一	一	一	一	一	一	一	一	一	一
福島村	一	一	一	一	一	一	一	一	一	一	一	一	一	一	一	一	一	一	一
根部田村	一	一	一	一	一	一	一	一	一	一	一	一	一	一	一	一	一	一	一
合計	一	一	一	一	一	一	一	一	一	一	一	一	一	一	一	一	一	一	一

第八五

病院及開業醫師施治患者

種別

所在地名

醫員

治療目的

總患

入院

院外

來者

松前病院
全上吉岡支院

福山城町
吉岡村

二內外科
一全

二四八〇
八七一

四八

二四三二
八七一

合	類三第		類二第		類十第		類九第		類八第		類七第		類六第		類五第	
	不原	症中	變外	殖泌	器消	器呼	五神	器血	器消	器呼	五神	器血	器消	器呼	五神	器血
計	詳因		毒死		性病		及生		病化		病吸		病及		病行	
女男	女男	女男	女男	女男	女男	女男	女男	女男	女男	女男	女男	女男	女男	女男	女男	女男
一、〇七九				七一	一一八	六五	五三	四二七	四六四	一〇三	一七三	一九二	二三五	一九	四八	
四一四	四五六	四六六					五〇	三〇	六二	八一	六三	六一	六六	八	一三	
六四七							一七	四四	八一	四三	二〇六	二二六	一〇二	一四〇	一一二	一六
一九〇							一一	一五	一	五	三四	四二	四四	五三	一七	二二
七五四							二〇	四八	五七	四四	二〇八	五三二	一一九	二九六	一一〇	四〇
三、〇八四	五五	四六					一一〇	三三五	二六四	一七五	九三七	一、三四五	四四一	七二三	四八六	一一一

病	類四第		類三第		類二第		類一第		種	種	病	種	種	種	種	種	種	種	種
	節骨	筋皮	養發	發育	性的	發育	性的	傳染											
病	節骨	筋皮	養發	發育	性的	發育	性的	傳染	病	種	病	種	病	種	病	種	病	種	病
女男	女男	女男	女男	女男	女男	女男	女男	女男	女男	女男	女男	女男	女男	女男	女男	女男	女男	女男	女男
六八				三九	七二	一一九	一四六	二二二	松前病院	八									
二二									上全吉岡支院	二二	二二	一七	一三	五四	六〇	二九	六五		
三〇									上全福島支院	三〇	三四	五四	七七	一〇	一三	四三	七八		
五一									江良町村々醫	五一	一〇	八	二二	三三	二九	四三			
四五									開業醫師	四五	二二	五六	四〇	五九	一一一	二一九			
六八									合	六八	一一〇	一四三	二二六	一三七	一七三	三五八	六一六		
七、四三八									計	七、四三八	二、三〇九	四二四	一、四〇二						

第八六

病院及開業醫師施治患者病症別

總患

數入

院

外來者

種別		種痘人員		種別		種痘人員	
初	再	種	三	種	合	種	計
善感	善感	一六〇	六四	一四	一六三	一六三	五七八
不善感	不善感	一一九	九九	三六	三六	三六	二五四
合計	合計	二七九	一六三	一六三	三六	三六	五七八

原因	合計	種痘人員
皮膚及關節病	三	一
骨及關節病	四	一
血行器官病	一六	一
神經及五官病	三二	一
呼吸器病	四一	一
內臟器病	二九	一
消化器病	三四	一
泌尿及生殖器病	一	一
外傷性病變	二	一
中毒性病變	一	一
原原因不詳	一	一
合計	一七八	一四五

檢徵所々在地	第八七		第八八		合計	檢徵醫	娼妓檢査總數	眞症患者	假症患者	不患者
	福山藏町	吉岡村	福島村	合計						
福山藏町	一	一	一	三	九二八	一	一	一	一	九二〇
吉岡村	一	一	一	三	四二	一	一	一	一	四〇
福島村	一	一	一	三	二二五	一	一	一	一	二二一
合計	三	三	三	九	一一八四	三	三	三	三	一一六一

種別	合計	眞症患者	假症患者	不患者
第七類 肺病	一四	一	一	一
第六類 脚氣	三二	一	一	一
第五類 微毒性諸病	四八	一	一	一
第四類 間歇熱	二五	一	一	一
合計	一〇八	三	三	三

第九〇

傳染病患者

病名	計		全治		死亡		未治	
	男	女	男	女	男	女	男	女
實扶的里亞	二	一	三	一	二	一	一	一
腸窒扶斯	四	一	五	一	二	一	一	一
赤痢	一	二	一	一	一	一	一	一
虎列刺	一	一	二	一	一	一	一	一
合計	八	四	二	二	五	三	一	一

町村名	藥種商	賣藥製造		賣藥請賣		賣藥行商	
		人	方	人	方	人	方
福山市街	二	二	三	四	五	六	一〇
大澤村	一	一	一	一	一	一	一
吉岡村	一	一	一	一	一	一	一
福島村	一	一	一	一	一	一	一
白符村	一	一	一	一	一	一	一
宮歌村	一	一	一	一	一	一	一
合計	二	三	四	五	六	八	一九

第九一

藥舖及賣藥

第九二

公立病院費收入

科	目	松前病院		全上吉岡支院		全上福島支院		合計
		費	入	費	入	費	入	
財產ヨリ生スル收入	貸地料	三三五〇	三三五〇	三三六〇	三三六〇	三三六〇	三三六〇	一三三五〇
	貸家料	三三〇〇	三三〇〇	三三〇〇	三三〇〇	三三〇〇	三三〇〇	一三〇〇〇
	雜貨收入	二、二六二〇〇	二、二六二〇〇	三、九二六〇〇	三、九二六〇〇	三、九二六〇〇	三、九二六〇〇	二、九九五〇〇
	雜病院收	二、二七三二八〇	二、二七三二八〇	三、四六六〇〇	三、四六六〇〇	三、九二六〇〇	三、九二六〇〇	二、九八七〇〇
	町雜村費	七、〇一〇〇	七、〇一〇〇	五、〇八一五五	五、〇八一五五	三、七九七七一	三、七九七七一	一、六四八〇三六
合計	三、〇五四六五〇	三、〇五四六五〇	八、三二八二五	八、三二八二五	七、七九〇三二	七、七九〇三二	四、六五八四九六	

科	目	松前病院		全上吉岡支院		全上福島支院		合計
		費	給	費	給	費	給	
病院長俸	給	三、〇五四四七	三、〇五四四七	七、九四四七四	七、九四四七四	七、七九〇三二	七、七九〇三二	四、六二七九五二
	給	一、五六九五〇	一、五六九五〇	三、三六〇〇〇	三、三六〇〇〇	四、八〇〇〇〇	四、八〇〇〇〇	二、三三三三〇〇
	給	八四〇〇〇	八四〇〇〇	三、三六〇〇〇	三、三六〇〇〇	三、三六〇〇〇	三、三六〇〇〇	八四〇〇〇〇
	給	三、四五〇三三	三、四五〇三三	三、三六〇〇〇	三、三六〇〇〇	三、三六〇〇〇	三、三六〇〇〇	一、〇四一〇三三

科 目	松前病院		全上吉岡支院		全上福嶋支院		合 計
	給	給	給	給	給	給	
藥劑員及傭俸給	二六〇九二	〇	〇	〇	六〇〇〇	〇	三六〇九二
書記俸給	一三五五六	〇	〇	〇	五二四〇	〇	一三五五六
雜給	一五六七〇	〇	〇	〇	四三四〇	〇	一五六七〇
旅費	五八〇	〇	〇	〇	四八〇〇	〇	五三八〇
雇人料	一四一五五〇	〇	〇	〇	四八〇〇	〇	一四二〇三〇
手當金	一〇〇〇〇	〇	〇	〇	一五〇〇〇	〇	一五〇〇〇
需用品及器械費	一、二五八三九	〇	〇	〇	三五九三九	〇	一、二五八三九
藥品費	八〇五八八五	〇	〇	〇	二四九〇七	〇	一、〇五四九五
備品費	三三八一	〇	〇	〇	〇	〇	三三八一
消耗品費	一八二六三〇	〇	〇	〇	一三五四八二	〇	三、九八一一二
入院患者賄料	三九六〇四	〇	〇	〇	〇	〇	三九六〇四
通信搬費	七八〇	〇	〇	〇	五七二〇	〇	六五〇〇
雜費	一九一六九	〇	〇	〇	三六〇〇	〇	二二七六九
修繕費	六九八六八	〇	〇	〇	九〇七五	〇	七〇九四三
院舍修繕費	六九八六八	〇	〇	〇	九〇七五	〇	七〇九四三
合 計	三、〇五四五〇	〇	七九四七四	〇	七九〇三二	〇	四、六三七六一

第九四

衛生會

會 名	所 屬 地 名	會 員	開 會 度 數	開 會 日 數	出 席 ノ 延 人 員
大日本私立衛生會松前支會	福山松城町	一三八	三	三	七五

第九五

生命保險ノ人員及保險金

地 名	保 險 人 員				保 險 金			
	現 在	年 末	一 年 間	一 年 間	年 末 現 在	一 年 間 收 入	一 年 間 解 約	一 年 間
福 山	一六二	一四	四	三	七、七〇〇〇〇〇	三、二五五〇三	〇	二、〇〇〇〇〇〇
吉 岡	一四	一	〇	〇	四、三〇〇〇〇〇	一〇五五七八	〇	一〇〇〇〇〇
福 島	三三	〇	〇	〇	五、一〇〇〇〇〇	一、五六四七	〇	〇
函 館	一	〇	〇	〇	一、〇〇〇〇〇〇	三、四八五九	〇	〇
江 刺	一	〇	〇	〇	一〇〇〇〇〇	二、三五二	〇	〇
雨 石	一	〇	〇	〇	一〇〇〇〇〇	一、三三五六	〇	〇
釧 路	一	〇	〇	〇	三〇〇〇〇〇	九〇一八	〇	〇
石 狩	一	〇	〇	〇	二〇〇〇〇〇	六六三七	〇	〇
合 計	二二	二	四	三	八二、〇〇〇〇〇	三、五四九四〇	〇	二、一〇〇〇〇〇

明治廿七年
明治廿六年
明治廿五年

一八〇
一四
一〇五

三
六
三

一
一
四

八四、五〇〇〇〇
一六、九〇〇〇〇
六、一〇〇〇〇〇

二、五三七四五
二、三二五五
二、〇九七三

二、六〇〇〇〇
〇
〇

〇
〇
〇

第九六		火災保險ノ物件及保險金		第九七		海上保險ノ物件及保險金	
地名	現在末ノ一年間ノ解約	一年間ノ解約	一年間ノ燒失	年未現在保險金額	一ヶ年間ノ入保料高	一ヶ年間ノ約保險渡金	一年間燒失保險渡金
福山	五	五	一	三三三〇〇〇	四三六九〇		
地名	度數	一年間ノ解約	一年間ノ損傷	一年間ノ保險金額	一年間保險金額	一年間損傷保險金渡高	
函館	一	九六			八〇〇		
町村名	總數	數	鄉社	村社	境外無格社	境内無格社	
福山市街	三三			三			
原口村	二				一		
江良町村	三						

社 寺

第九八

神社

町村名	職名	總數	鄉社	村社	社	村	社
清部村		四					
茂草村		二					
雨垂石村		一					
赤神村		二					
札部村		二					
根部田村		一					
上及部村		二					
大澤村		三					
荒谷村		一					
炭燒澤村		四					
禮髭村		五					
吉岡村		二					
宮歌村		二					
白符村		三					
福島村		二					
合計		八三	四	三三	三三	三三	三三

社 寺

合計	第一〇一										合計				
	福嶋村	白符村	宮歌村	吉岡村	炭燒澤村	荒谷村	大澤村	清部村	江良町	原口村		福山市街	宮歌村	福島村	白符村
一八	一			二			一		三		二	二七	一	一	一
一												一			
四	一			一							二	四	一		
七							一	一		五	七	七			
一											一	一			
三				一					一	一	三	三			
二										一	一	二			
												九	一		一

合計	第一〇〇				合計			
	福島村	吉岡村	福山市街	福山市街		宮歌村	福島村	白符村
全全	全全	全全	社社	社社	二七	一	一	一
			掌司		一			
					四	一		
三二	一	一	二一	二一	七			
					一			
二二	一		一一	一一	三			
					二			
二		一	一	一	九	一		一

町村名		第一〇二		學齡人員		員	
町村名	數校	學		不		計	
		就學	畢業退學	就學	未卒業退學	男	女
福山市街	公一	四三二	四八	六〇	一〇〇	三三	三三
原口村	公三	一〇八	三三	三三	三三	三三	三三
江良町	公三	一〇八	三三	三三	三三	三三	三三
清草部村	公三	一〇八	三三	三三	三三	三三	三三
雨垂石村	公三	一〇八	三三	三三	三三	三三	三三
赤神村	公三	一〇八	三三	三三	三三	三三	三三
札前村	公三	一〇八	三三	三三	三三	三三	三三
根部田村	公三	一〇八	三三	三三	三三	三三	三三
大澤村	公三	一〇八	三三	三三	三三	三三	三三
荒谷村	公三	一〇八	三三	三三	三三	三三	三三
炭燒澤村	公三	一〇八	三三	三三	三三	三三	三三
合計		四三二	四八	六〇	一〇〇	三三	三三

町村名		第一〇三		學齡人員		員	
町村名	數校	學		不		計	
		就學	畢業退學	就學	未卒業退學	男	女
禮鬘村	公三	二二	三	二	二	二	二
吉岡村	公三	二二	三	二	二	二	二
宮歌村	公三	二二	三	二	二	二	二
白符村	公一	一五	六	一	一	一	一
福嶋村	公一	一五	六	一	一	一	一
合計		九二	一四	二七	三五	三三	三三

校名	敷地價	付屬地價	家屋價	書籍價	器械價	資金	計	位等		本年卒業生徒數
								校名	設立年	
尋常 札神小學校	明治十五年	一	一	一	一	一	一	男	女	計
尋常 根部田小學校	明治十五年	一	一	一	一	一	一	男	女	計
尋常 荒谷小學校	明治十五年	一	一	一	一	一	一	男	女	計
尋常 白神小學校	明治十五年	一	一	一	一	一	一	男	女	計
尋常 禮髭小學校	明治十五年	一	一	一	一	一	一	男	女	計
尋常 宮歌小學校	明治十五年	一	一	一	一	一	一	男	女	計
尋常 福嶋小學校白符分校	明治十五年	一	一	一	一	一	一	男	女	計
尋常 私立柴田小學校	明治廿一年	一	一	一	一	一	一	男	女	計
合 計		三九	三三	一四	二	一一	一一	男	女	計
								日々出席生徒平均數	二八、七二	
								本年卒業生徒數	三、八六二	四、九四

第一〇四

町村立小學校所有品價格

(其算算日現在)

校名	授業料	有志寄附金	資金利子	町村費	雜納金	計	位等		本年卒業生徒數
							校名	設立年	
大澤小學校	一、五〇〇〇	一、三〇六九八	三、五〇〇〇〇	二、八五〇〇	四、五五五	三、六四九七九	男	女	計
清部小學校	五、三六五	四、八三二二九	二、五〇〇〇	二、五〇〇〇	四、四三〇	五、六四八四	男	女	計
茂草小學校	一、七四二	五、〇五七	一、二七六五	四、四三〇	二、五〇〇	五、五二〇四	男	女	計
原口小學校	三、八六七	四、一八〇	二、〇〇〇	三、二五三	二、五〇〇	五、五二〇四	男	女	計
札神小學校	三、八六七	三、九〇五七	一、四八八〇	三、二五三	三、〇五〇	五、八八二	男	女	計
根部田小學校	四、七三三	三、五二二九	二、八五二四	二、四六七	二、三六四	六、九五二八	男	女	計
荒谷小學校	一、三〇〇	八、〇〇〇	二、〇〇〇	二、〇八四	二、三六四	一、五六三三	男	女	計
白神小學校	一、三〇〇	七、四三三	一、五二九二	五、四六四	五、六三四四	八、三三四三	男	女	計
禮髭小學校	五、七〇〇	五、〇〇〇	一、八五〇〇	二、三三〇	三、〇〇〇	一、五二〇〇	男	女	計
宮歌小學校	二、〇〇〇	四、〇〇〇	四、〇〇〇	二、三三〇	二、五〇〇	一、〇八五〇	男	女	計
福嶋小學校白符分校	二、〇〇〇	四、〇〇〇	四、〇〇〇	二、三三〇	二、五〇〇	一、〇八五〇	男	女	計
合 計	四九、二〇六	四、六三七九八〇	六、四九一四九九	九、九九五五	一、五八三六八	一〇、三四〇五六	男	女	計
明治廿六年	三、九七六六	四、六五三九五九	三、六〇三三七七	九、四八三三五	一、四五二四六一	二〇、九六四三六	男	女	計
明治廿五年	三、四四九三	三、四七三三九	三、五五三三七七	九、五二〇四四	九、九六一八八	一九、八四七九九	男	女	計
明治廿四年	三、九二六六	三、四七三三九	三、五六三三七七	一、〇四〇一六五	一、五二五八一	一九、六四九四三	男	女	計

第一〇五

町村立小學校公學費收入

(其算算日現在)

校名	授業料	有志寄附金	資金利子	町村費	雜納金	計
熊野小學校	八三三五		四二五三	四七九三五	三三八〇	六八二六二
江良町小學校	三〇五七五		六七七三	八七六三八	一一〇八七	一九五二五
山上小學校	三三〇〇〇	二,〇五二五〇	四一七三	三八一八五	三三八〇	六〇三三三
福嶋小學校			三五四六	六九二六九	六五九七	二,八五九六六
吉岡小學校		一〇〇〇	三五四六	二四六六五	六八〇一	三五〇五二
福嶋小學校白符分校			三三五〇	一一二二五		二,五二二五
大澤小學校			三三五〇	一九〇九四	三五二四〇	五七四三八四
清部小學校			三三五〇	一四七六一	三五〇〇	一〇八二六二
茂草小學校			三三五〇	二五七四七	一〇五〇〇	三六二四七
原口小學校			三三五〇	六五二七二	二〇七〇〇	八五九七二
札部小學校			三三五〇	一一〇六四	一〇〇〇〇	二〇六四
根部田小學校			一八七六	九六七九二	三五〇〇〇	三三二七九二
荒谷小學校			七三三八	一三九三〇	七二〇	二二九二六
白神小學校			七三三八	一八四四三	一五九〇	二七二七二
禮部小學校				五四九三	八一五〇五	一三六四二七
宮歌小學校				九九八四	二八〇	一〇二八〇四
合計	一,三九九九五	二,〇八五五〇	四七五五三	三,八四九七七	八九四四五五	八,六三五〇〇

第二〇六

町村立小學校公學費支出

(明治廿九年三月卅一日現在)

校名	訓導俸給	准給訓導	諸給料	雜給	書籍器械	借地費	新築及營繕費	雜費	合計
松城小學校	一四六二四	二六四〇〇	二五二四	三二七〇	六六八三		九五一八七	二六四七〇	二,二九四〇八
熊野小學校	三〇一三九	七〇五三三	六五五三	四一〇〇	三二六九〇	一〇〇〇	五二一八九	一〇二七三六	六八二六三
江良町小學校	三三〇〇〇	二五八六七		六一〇〇	五六六五	五〇〇	二五七五	二六三〇八	一九八五二
山上小學校	二七五二七	一四〇〇〇	六二六七五	六〇〇〇	一一七〇		二九五〇	九三三二	六〇三三三
福嶋小學校	三五四九五		七五五〇	一四二四〇	一八六九〇		二,一〇四三九二	一五二三八〇	二,八九九五六
全白符小學校		八四〇〇〇		三三〇〇	一一〇五五		八〇〇	一六八五〇	一一二二五
吉岡小學校	一四〇〇〇	七四六六	二八七五	一五五五	一九七五〇		九一九九	四四二六五	三三,五九六六
大澤小學校	一四〇〇〇			二八〇〇	一八〇九		三五三三〇	七四八五	五七三二四四
清部小學校		八四〇〇〇		二〇〇〇	二四一〇		三三三三〇	一六七〇二	一〇八二六二
茂草小學校	九六〇〇〇			四〇〇〇	四二七五		五三七〇	一六一〇二	二,五七四七
原口小學校		六〇〇〇〇		五六一〇	一七六五		六七	一七九八〇	八五九七二
札部小學校	九六〇〇〇			二五〇〇	三三三〇		一一五〇	一七五四四	二,〇〇六四
根部田小學校	九六〇〇〇		九九〇	四〇〇〇	一四四〇		二〇八〇	一五八八二	二,一六七九二
荒谷小學校	九六〇〇〇			三〇〇〇	四四〇		四二	一五六三三	二,一五〇四
白神小學校	一三三〇〇〇			三三〇〇	二四九五		一五二〇	三〇三五八	二,七八四六三
禮部小學校	一〇八〇〇〇			三三〇〇	二七〇〇		一〇五三	二二四一四	一,三六四七
宮歌小學校		八三六七	一五〇〇	二六〇〇	二九九〇		一九三〇	一〇二一七	一,〇二八〇四
合計	三,三九二七六	八八七五三	三五四二九七	一〇二二三	三六六二五	一五〇〇	二,六三七七三	九三六八七	八,六七九八四

第一〇七		教育會	
會名	松前教育會	所屬地名	福山松城町
開員	一六五	開會次數	九
開會日數	九	出席延人員	一三〇
第一〇八			
雜誌發行高		雜誌發行高	
題號	松前教育會	一回發行高	二〇〇
一年刷出高	二〇〇〇	代價	九二、八〇〇
第一〇九			
文庫		文庫	
文庫名	松前教育會文庫	所在地	福山松城町
創立年月	明治廿一年十月	書籍部數	一、二二二
新聞部數	三、四三七	縱覽人員	二四四
一日平均數	三		
第一一〇			
警察 救護			

第一一二		諸規則違犯	
諸規則違犯	件數	人員	無罪免訴
戶籍法第十九號	女男	四	五九
務省令第十九號	女男	四	五九
証券印稅規則	女男	四	五九
就捕犯罪人及違警罪犯諸犯則人員			
第一一三			
諸規則違犯		諸規則違犯	
類	別	警察官吏ニ	人民ニ
傷セラレシ人	變死セントセシ人及傷セシ人	失火放火雷火不審火ヲ消止メシ家	延燒ヲ消止メシ家
迷途上發病セシ人	盜難ニ罹ラントセシ家	合	計
傷	變死	失火	延燒
迷途	盜難	五	二
合	計	三	一〇
人員	無罪免訴	吏民協力ニテ	計
四	五九	四	五九

罪状	現行犯		准現行犯		非現行犯		自首		合計		上ノ内放免	
	男	女	男	女	男	女	男	女	男	女	男	女
監視規則ヲ犯ス												
貨幣偽造ニ關ス												
賭博ニ關ス												
人ヲ殺害ス												
人ヲ創傷ス												
竊盗												
拘野山林牧場等ノ物ヲ盜ム												
詐欺取財												
其他犯罪者												
遠警罪ヲ犯ス												
犯則者												
其他												
總計	一七	三	六	一	五	一	三	五	二〇	九	四	二

第一二三

火防組

名	稱	人員	器械置	器		機	
				梯子	ポン	斧	鋤
福山公立消防組第一部	五〇	小松前町	二	一	一	一	一
全 第二部	五〇	湯川澤町	二	一	一	一	一
全 第三部	五〇	藏町	二	一	一	一	一
福島村公立消防組	八〇	福島村	二	一	一	一	一
吉岡村公立消防組	八〇	吉岡村	二	一	一	一	一
江良町村公立消防組	九〇	江良町村	二	一	一	一	一
合計	三三〇		一〇	五	五	五	五

第一四

火災

月	日	失火ノ度数	放火ノ度数	火災位置	計	軒數	建坪
二	月	一		江良町村其龜藤村七 五三太郎所有薪小屋 松前郡福嶋村字釜谷	一	一	三坪
四	月	一			一	一	六十三坪
合計		二			二	二	六十六坪

第一五

貸座敷娼妓藝妓

政府歳入及町村費收支

九二

業名	福山市街	吉岡村	福嶋村	計
貸座敷	九			一三
娼妓	二四			三五
藝妓	二九			二九
計				

政府歳入及町村費收入

第一六 租 稅		第一七 租 稅 外 歳 入	
項 目	收入濟額	項 目	收入濟額
地 租	九四八七五	煙 草 稅	三三〇〇
所 得 稅	九四八七一五	酒 造 稅	一八五〇〇〇
酒 造 稅	二八二〇〇	證 券 印 紙 稅	一八五〇〇〇
所 得 稅	二八二〇〇	營 業 稅	一八五〇〇〇
酒 造 免 許 稅	一〇三二四七二	自 家 用 料 酒	一八五〇〇〇
蒸 溜 酒 稅	八三四九五二	酒 造 免 許 稅	四三七六五八
再 製 酒 稅	一二三七〇	合 計	六、七六二四二一
酒 造 免 許 稅	一八〇〇〇〇		
車 稅	一八〇〇〇〇	北 海 道 水 産 稅	三、七〇五〇一
船 稅	二八二〇〇	牛 馬 賣 買 免 許 稅	三、七〇五〇一
賣 藥 稅	二八二〇〇	北 海 道 水 産 稅	一四五〇〇
印 紙 稅	一〇〇〇〇	牛 馬 賣 買 免 許 稅	一四五〇〇
營 業 稅	二四一八〇	計	三、七〇五〇一
蒸 氣 船 稅	三三六四五		
日 本 形 大 船 稅	二四九三〇〇		
小 船 稅	九九二二〇		
分 車 稅	二五二二五		
計	三〇〇〇〇		

政府歳入及町村費收支

九三

第一七 租 稅 外 歳 入		第一六 租 稅	
項 目	收入濟額	項 目	收入濟額
免 許 及 手 數 料	七四四七	地 租	三、七〇五〇一
免 許 及 手 數 料	六五五	牛 馬 賣 買 免 許 稅	三、七〇五〇一
訴 訟 用 印 紙	六四〇九六	北 海 道 水 産 稅	一四五〇〇
登 記 印 紙 料	一七六六	牛 馬 賣 買 免 許 稅	一四五〇〇
海 員 雇 入 止 証 書 公 認 手 數 料	三三三三	計	三、七〇五〇一
官 業 及 官 有 財 産 收 入	二二九三		
下 官 有 物 貨	一八六四		
地 所 貸 下 料	二五九		
建 物 貸 下 料	二五九		
經 常 部 合 計	二、四六四八〇		

政府歳入及町村費收支

九四

科 目	賦課金高			雑収入	
	戸別割	一人平均	最多数額	懲罰及没収金 辨償金	森林収入
市街及赤神外六ヶ村聯合	1,001	293	3,874	1,659	2,500
福山市街三十四ヶ町	2,037	370	1,708	1,535	2,270
江良町外二ヶ村	3,336	208	374	400	1,500
根部田外四ヶ村	3,923	228	679	大藏省主管税外歳入総計	2,957
大澤外三ヶ村	5,641	388	2,680	臨時部合計	4,922
吉岡外二ヶ村	1,743	526	450	製造費補足	4,732
福嶋外一ヶ村	1,491	369	370	納付金	1,922
計	9,137	2,499	17,087	納付金	3,450
				大藏省主管税外歳入総計	5,372

第一一九

町村費支出

科 目	部 常 經	合 計	財産ヨリ生スル収入	雑収入	國庫補助金	公債費	前々年度繰越金	前年度繰越金	経常部	
									赤神外六ヶ村聯合	福山市街三十四ヶ町
市街及赤神外六ヶ村聯合	三、四七五	三、二六四	一、三三〇	二、二八二	一、一〇〇	一、一〇〇	一、一〇〇	一、一〇〇	三、〇五四	三、四七五
福山市街三十四ヶ町	四、〇七五	五、五九六	三、四七五	一、一〇〇	一、一〇〇	一、一〇〇	一、一〇〇	一、一〇〇	三、三七一	四、〇七五
江良町外二ヶ村	三、四七五	五、七九四	一、四一五	三、三六〇	一、一〇〇	一、一〇〇	一、一〇〇	一、一〇〇	一、四〇〇	三、四七五
根部田外四ヶ村	一、三三五	四、五七三	三、〇〇〇	二、二七〇	一、一〇〇	一、一〇〇	一、一〇〇	一、一〇〇	三、八〇〇	一、三三五
大澤外三ヶ村	三、二五〇	九、〇八七	三、五三〇	一、〇〇〇	一、〇〇〇	一、〇〇〇	一、〇〇〇	一、〇〇〇	二、五二〇	三、二五〇
吉岡外二ヶ村	一、五八〇	二、〇九七	一、九三三	三、五九三	一、一〇〇	一、一〇〇	一、一〇〇	一、一〇〇	一、八七〇	一、五八〇
福嶋外一ヶ村	五、九四	一、九〇六	二、二八二	五、二四〇	一、一〇〇	一、一〇〇	一、一〇〇	一、一〇〇	一、三九〇	五、九四
計	三、八三三	一四、九七五	七、〇二五	四、五九六	五、〇〇〇	五、〇〇〇	五、〇〇〇	五、〇〇〇	六、〇五二	三、八三三

政府歳入及町村費收支

九五

總代人及官吏廳費文書

九六

科	目	部常經		部時臨		合計
		諸稅及負擔	町村費取扱費	教育費	臨時費	
赤市街及 福山市街 二ヶ村外 根部山外 大澤外 吉岡外 福嶋外	赤市街及 福山市街 二ヶ村外 根部山外 大澤外 吉岡外 福嶋外	九三、五六一	二七、七九九	二、八三九	四、四八七	三、二七三、五、五八、九、七六
計	計	一、六四、四、四九二	三〇七、九四八	二五、三三九	八、二五、六、四	一四、四〇七、〇三五

町村名	開會度數	開會日數	郡總代	町村總代	被撰人	撰舉人	第二二〇	
							總代人	會人
原山口市街	二	六	三	一六	一五六	一五	八六九	二四
合計	三、二、七、三、五、五、八、九、七六	五、七、九、四、七	四、八、三、二	五、八、四、三、二、〇、五、九、〇、四、一、九、九、六、九、九	三、五、〇、〇、〇、〇	三、五、〇、〇、〇、〇	一四、七、五、七、〇、三五	二四

總代人及官吏廳費文書

總代人及官吏廳費文書

九七

合計	第二二二															
	江良町	清部	茂草	雨垂石	赤神	札前	根部	上及部	大澤	荒谷	炭燒澤	禮鬘	吉岡	宮歌	白符	福嶋
四二	二	二	二	二	二	二	二	二	二	二	二	二	二	二	二	二
四五	二	二	二	二	二	二	二	二	二	二	二	二	二	二	二	二
七	一	一	一	一	一	一	一	一	一	一	一	一	一	一	一	一
五〇	二	二	二	二	二	二	二	二	二	二	二	二	二	二	二	二
四〇七	三七	二四	一七	一〇	九	一七	一一	一六	一七	一八	一七	二〇	二八	三八	三六	三八
一、八七九	九二	四二	二五	一三	二七	二四	二六	四一	五四	二七	八三	七〇	一七三	三九	二九	一三三

合計	第一課		第二課		合計	計
	第一課	第二課	第一課	第二課		
合計	一	二	二	二	三	二
戶長役場職員	一	二	二	二	三	二
江長町村 戶長役場						
外二村 戶長役場						
根田村 戶長役場						
外四村 戶長役場						
大澤村 戶長役場						
外三村 戶長役場						
吉岡村 戶長役場						
外二村 戶長役場						
外一村 戶長役場						
合計	一	三	二	二	五	一

第二三

郡區及警察諸費

費目	決算額	豫算額	豫算ニ對スル決算ノ比較
北海道本廳	一五、六〇六、五三四	一五、六九七、八七二	九一三三八
俸給及諸給	三、九〇六、二八〇	三、九〇八、〇〇〇	一七二〇
委任俸給	六〇〇、〇〇〇	六〇〇、〇〇〇	
郡長給	六〇〇、〇〇〇	六〇〇、〇〇〇	
警部給	三、三〇六、二八〇	三、三〇八、〇〇〇	一七二〇
警區書記	三八二、〇〇〇	三八二、〇〇〇	
警備員	二、七三六、〇〇〇	二、七三六、〇〇〇	
營繕土木費	一、八八二、八〇〇	一九〇〇、〇〇〇	一七二〇
各所修繕費	一九五、五〇三	一九五、九七五	四七二八
土木費	一九九、二九四	一九九、七五九	四六五
道路溝渠修繕費	一、七五五、七三七	一、七六〇、〇〇〇	四二六三
橋梁修繕費	一、五七四、一〇六	一、五七四、一〇六	
恩賞及救助費	一八一、六三一	一八五、八九四	四二六三
救民救助費	二二二、二二六	二五三、〇六六	二〇九三〇
窮民救助費	二二二、二二六	二五三、〇六六	二〇九三〇
旅費	八二七、一四〇	八三四、二六三	七二二三

總代人及官吏廳費文書

費目	決算額	豫算額	豫算ニ對スル決算ノ比較
內國旅費	七三二一三〇	七三二九六三	一八三三
刑事被告人及犯罪人護送費	九六〇一〇	一〇一三〇〇	五二九〇
雜給	四,四四五七九〇	四,四四六六〇五	八一五
戶長及巡查俸給	二,八三八五六四	二,八三八五六四	
巡查長	八三三〇三二	八三三〇三二	
巡查料	二,〇〇五五三二	二,〇〇五五三二	
備用品	一,六〇七二二六	一,六〇八〇四一	八一五
備品費	二,七四八四九六	二,七五四二四九	五七五三
器機	二二〇二九一	二二〇二九一	
雜器	二二六二九一	二二六二九一	
圖書及印刷費	一〇四九五〇	一〇四九五〇	
圖書買費	七三〇五〇	七三〇五〇	
印刷費	三一九〇〇	三一九〇〇	
筆紙墨文具	四三〇五二九	四三〇五二九	
用紙	三六五九〇九	三六五九〇九	
諸帳簿	四八〇八〇	四八〇八〇	
筆墨印肉類	一六三三〇	一六三三〇	

一〇〇

豫算ニ對スル決算ノ比較

總代人及官吏廳費文書

費目	決算額	豫算額	豫算ニ對スル決算ノ比較
視小道具類	二二〇	二二〇	
薪炭油類	五〇七一五六	五〇七一五六	
雜用品	四九三六六一	四九三六六一	
通信運搬費	一三四六五	一三四六五	
郵便電信料	四七四〇〇	四七四〇〇	
運搬費	四三〇六九〇	四三〇六九〇	
巡查被服費	四三三三〇	四三三三〇	
巡查帶具費	四三一五二六	四三一五二六	
備人衣服費	一三〇六〇	一三〇六〇	
雜費	三二四〇	三二四〇	
寫字料	五四三二八四	五四九〇三三	五七四九
家屋其他借料	二〇二二二一	二〇二二二一	
賄費	五三九四六	五三九四六	
舟車馬類履費	二六七三〇〇	二六七三〇〇	
揭示標柱費	二〇〇	二〇〇	
雜品費	三六九五	三六九五	
衛生費	一六〇二二	二二七七一	五三四九
衛生費	二四〇八三八	二五九一八〇	一八三四二
衛生費	二四〇八三八	二五九一八〇	一八三四二
檢費	二四〇八三八	二五九一八〇	一八三四二

一〇一

總代人及官吏廳費文書

一〇三

費目	決算額	豫算額	豫算ニ對スル決算ノ比較
救助費	五一〇〇	六一三〇	一一三〇
旅行病人死亡人諸費	五一〇〇	六一三〇	一一三〇
勸業費	一三三三九	一四〇〇〇	七六一
勸業費	一三三三九	一四〇〇〇	七六一
暴風警報費	二二三三九	二四〇〇〇	七六一
補助費	二二八〇〇	二四〇〇〇	一一三〇
教育補助費	五〇〇〇〇	五〇〇〇〇	〇
町村衛生及病院補助	七〇〇〇〇	七〇〇〇〇	〇
驛遞補助	一〇八〇〇〇	一〇八〇〇〇	〇
北海道事業費	九九四四八四	一、〇二四五二〇	三〇三六
全道測量費	三一九六九〇	三三二一五六	一四六六
土地測量費	三一九六九〇	三三二一五六	一四六六
森林掃蕩費	三八七八〇	四七三五〇	二八五七〇
道路橋梁排水堤防並下付設置費	六三六〇一四	六三六〇一四	〇
仮定縣道仮路線開鑿費	六三六〇一四	六三六〇一四	〇
刑事被告人犯罪人護送及留置諸費	二〇四六〇	二〇四六四	〇〇四

管	第二四	第一二四	舟車馬雇賃	賄費
他府管	明治廿六年	一八,四二九六五四	一七一〇〇	〇〇四
道其府管	明治廿五年	一六,四二四七三六	一七一〇〇	〇〇四
道本廳管	明治廿四年	一五,一八五一九七	一七一〇〇	〇〇四
雜其戶郡本廳其	合計	五,三二五	二,六一八	二,七〇七

管	管	管	管	管
他府管	他府管	他府管	他府管	他府管
道其府管	道其府管	道其府管	道其府管	道其府管
道本廳管	道本廳管	道本廳管	道本廳管	道本廳管
雜其戶郡本廳其	雜其戶郡本廳其	雜其戶郡本廳其	雜其戶郡本廳其	雜其戶郡本廳其
合計	合計	合計	合計	合計

總代人及官吏廳費文書

一〇三

軍事公債

一〇四

官	官報總	數	收	受	發	送
願	願	六、一八七				
全	全	一、四三九				
部	部	五三				
內	內					
告	告					
示	示					
達	達					

第二五

官報應令關覽及新聞縱覽所

軍事公債

第二六

軍事公債

所在地	官報部數	應令部數	新聞部數	雜誌部數	縱覽延人員	一日平均數
福山小松前町	一	一	六	六	七、三〇〇	二〇

郡名	枚數	額	名	無	記	名	枚數	額	計	面
松前郡	一三三		五二、六五〇 ^円	一四〇		三七〇五〇 ^円	二七二			八九、七〇〇 ^円

明治三十年十月七日印刷
 明治三十年十月十五日發行

〔非賣〕

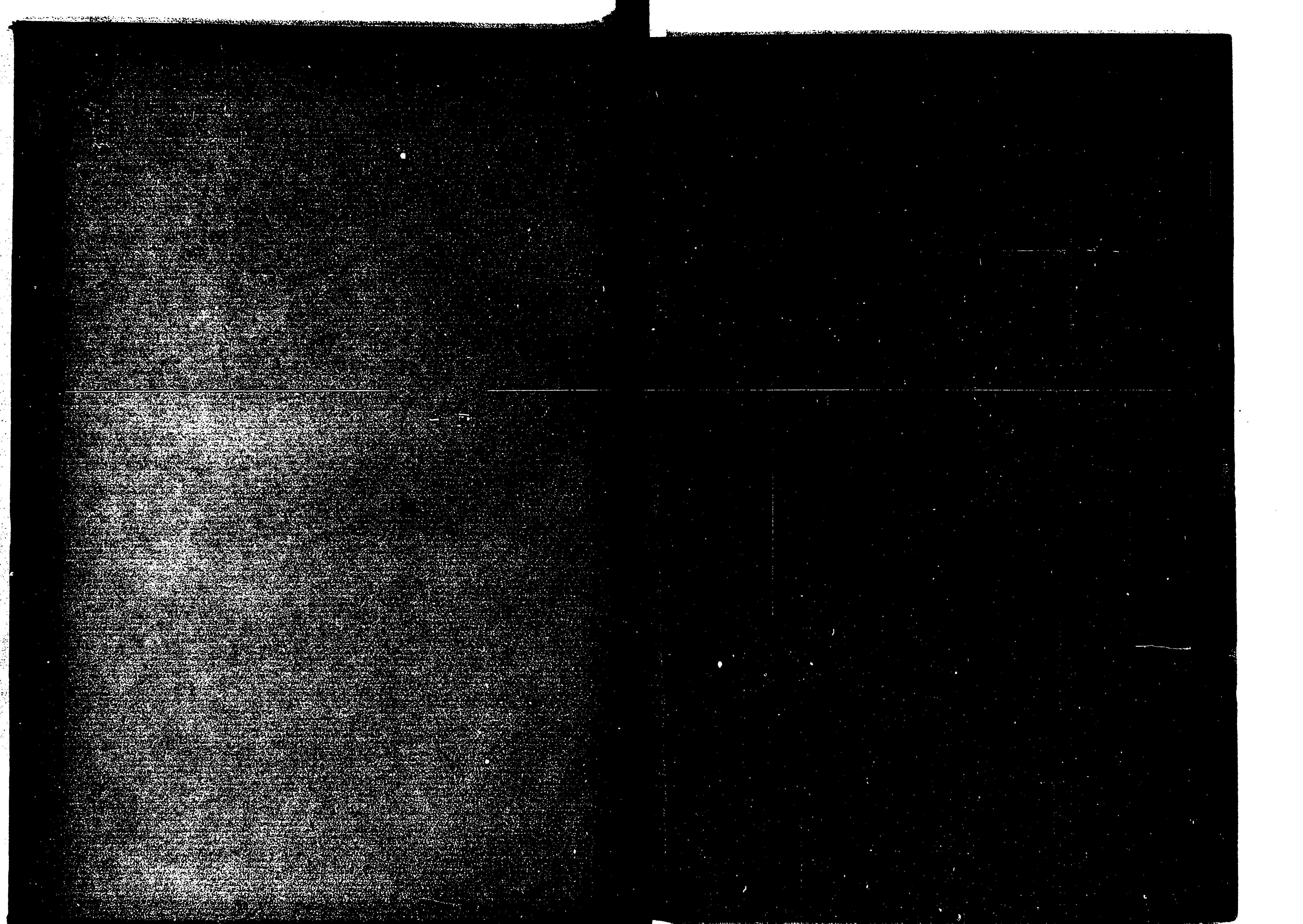
北海道松前郡役所

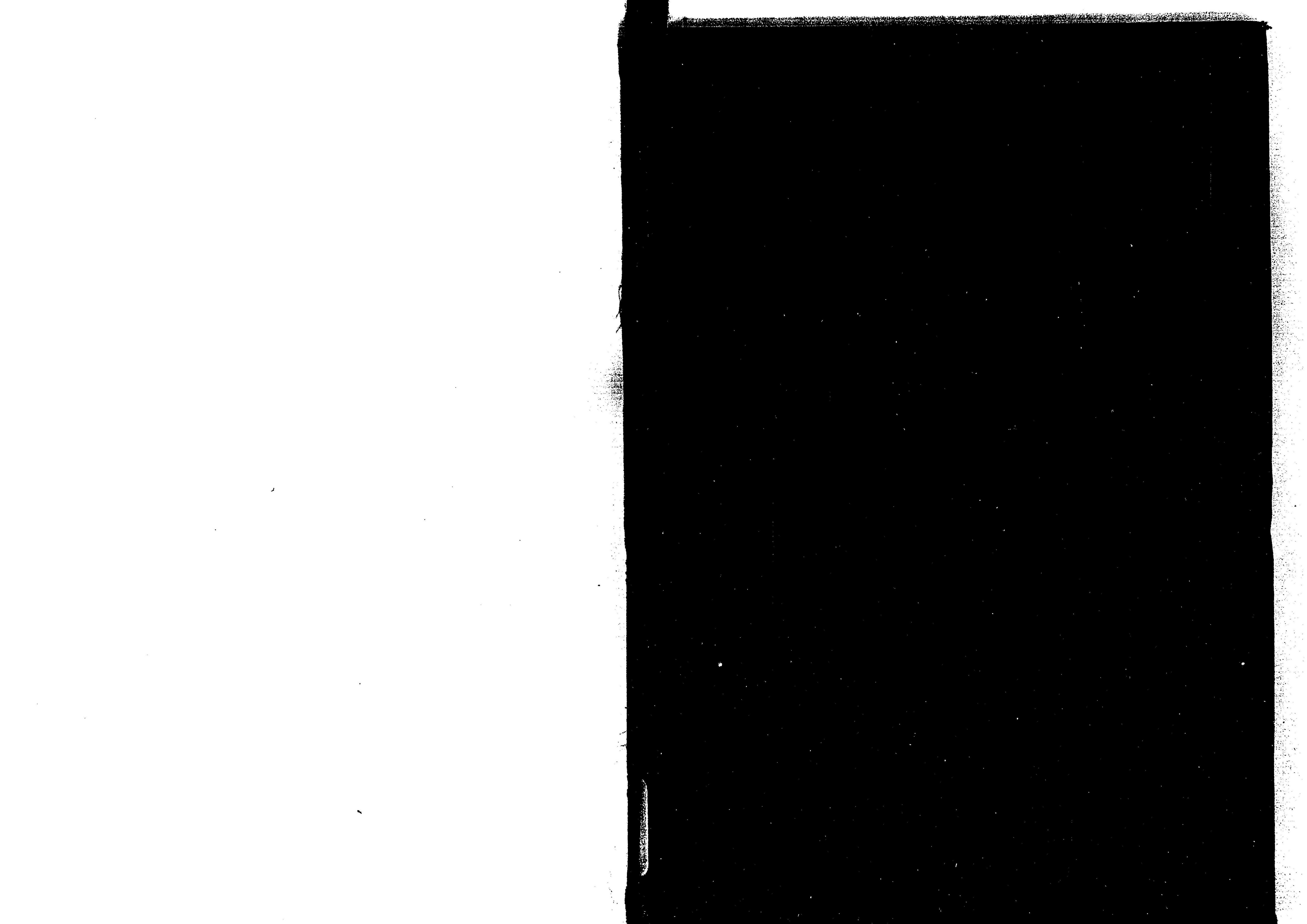
北海道松前郡福山小松前町廿四番地

印刷者 上野助吉

全道全郡全所全町全番地

印刷所 上野活版印刷所





14
63

045610-000-7

14.4-63

北海道松前郡役所統計書

明治22, 28年

松前郡役所

M24-30

BDS-0258

