

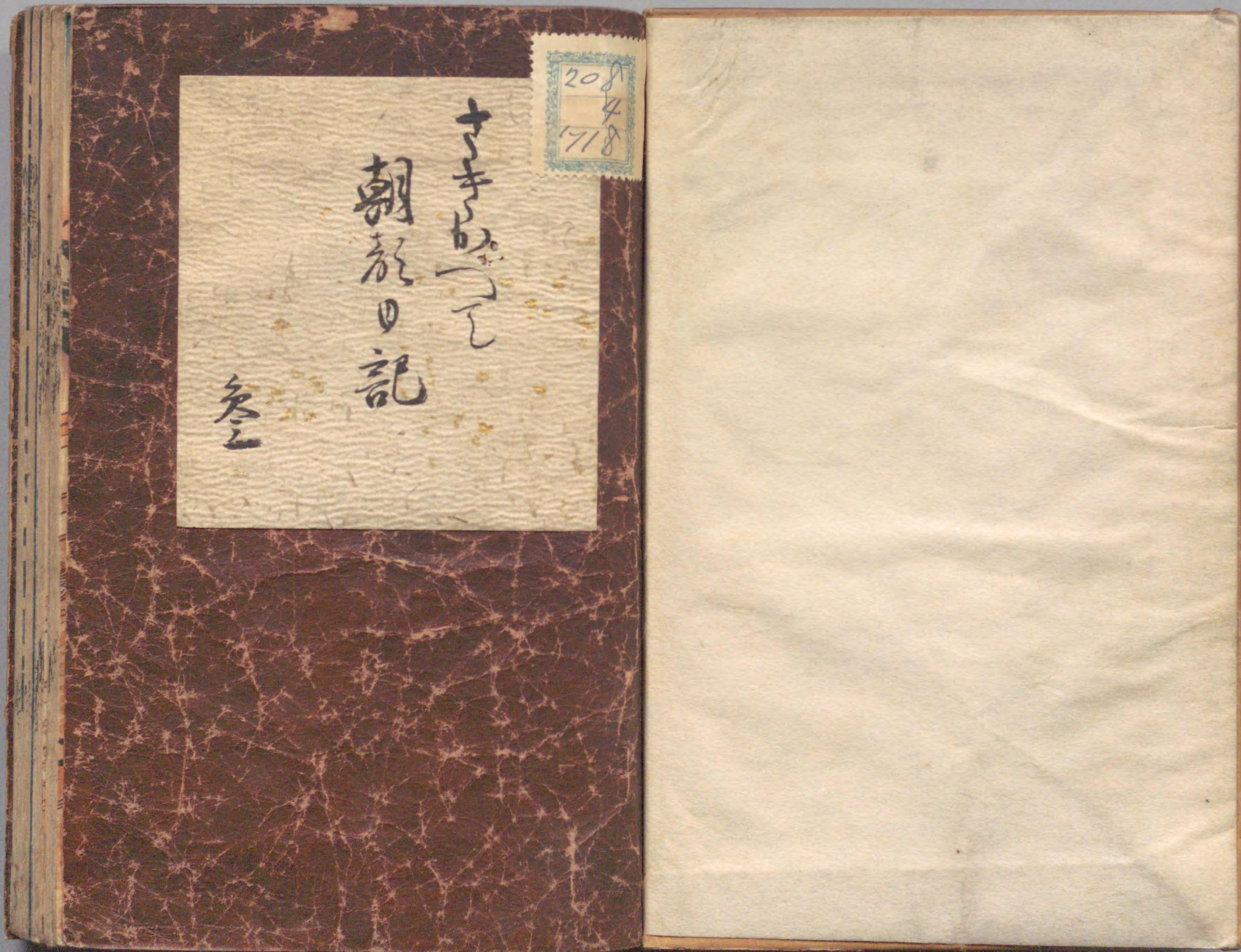
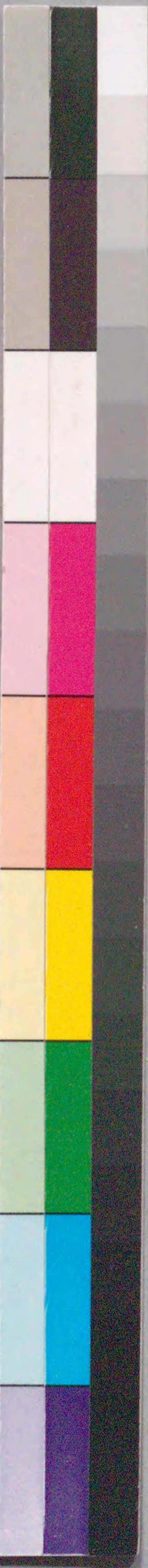


国立国会図書館 咲替葬日記 208-718



ガラス使用





208  
4  
1718

志き成て

朝顔日記

冬







五編上

外題由五編包

錦昇堂

日記

45 7. 12  
贈米



一雄齋画

錦昇堂板

沙季

可為之

日記

日記



嘉永

辛寅

刊行

五編





草冊子小序文のあり。雑煮に菜乃無やふめ。と疾く故本町茶の書  
る如く序文なき冊子物不足心地と直ども。お申方推見小序文の所  
加除て読と。観以ハ。飾。あ。去。嘉例の門松と建ぬや。あ。心地  
千代も替ら。何。鮮ら。言。書。列。想。所。小。書。賈。の。註。文。ハ。  
又。多。い。難。題。と。思。へ。書。ね。も。惜。く。な。瑠。璃。緋。け。る。や。袂。と。残。暑。イ。  
紋。室。の。浴。衣。乃。漆。も。甚。が。散。く。々。浅。黄。と。思。ひ。れ。赤。い。茶。屋。に。白。の。小。茶。碗。  
朝。本。不。睡。以。醒。つ。合。小。似。と。糸。筆。採。て。あ。ひ。机。の。水。瓶。ら。流。を。汗。水。  
應。一。の。ち。二。頭。裂。た。り。以。誤。と。あ。ら。う。を。此。所。不。述。多。不。素。也。  
嘉永四年庚申  
孟春 談市

墨川亭雪磨書述

朝二冊



笑可  
朝の  
法  
雪磨  
因輝画

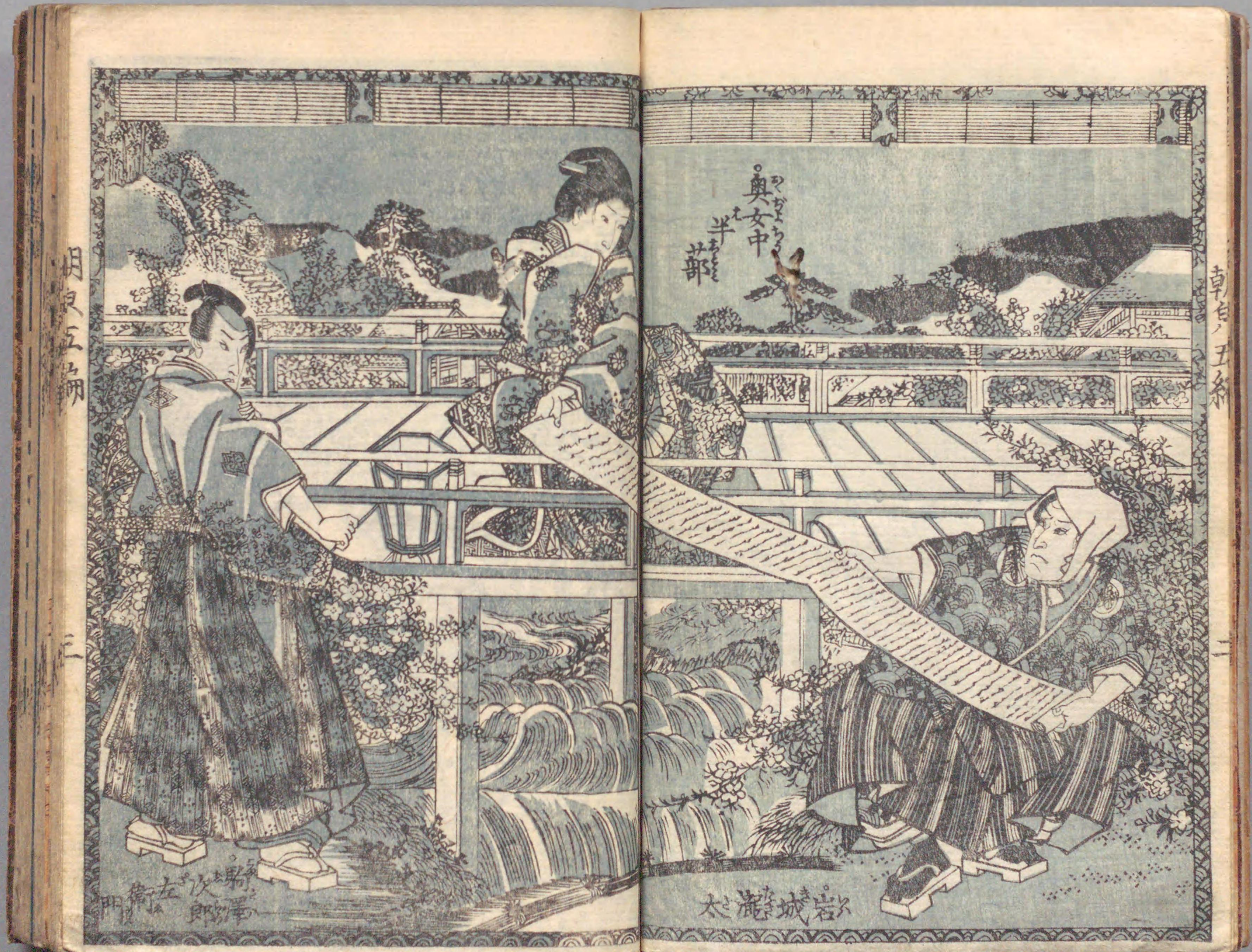
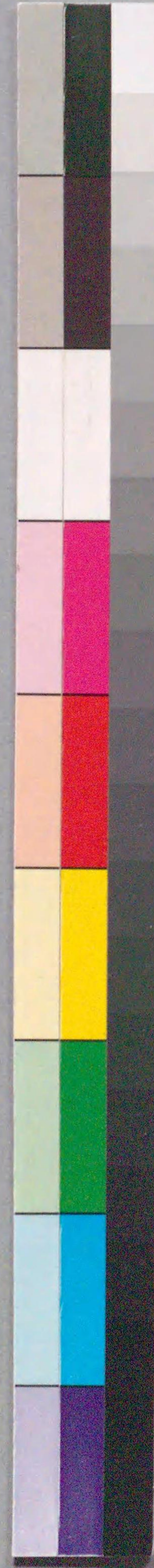
赤  
流  
乃  
五  
上  
新  
堂  
持











月夜五帖

南台五帖

奥女中  
半部

左衛門  
次郎

岩城瀧太







Handwritten text in a cursive script, likely a diary entry, located below the illustration on the left page.



Handwritten text in a cursive script, likely a diary entry, located below the illustration on the right page.



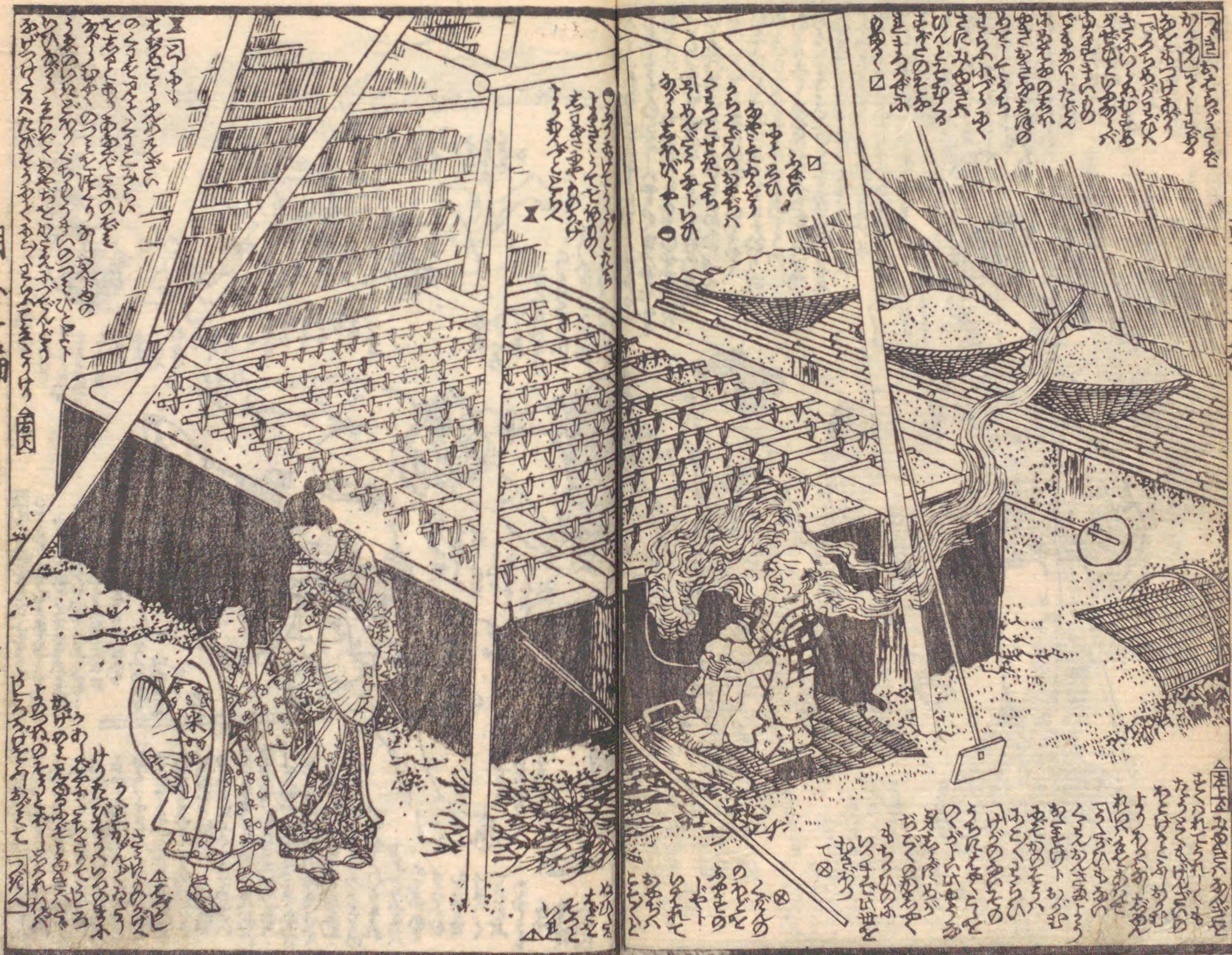


























錦昇堂新鐫史叢目録

弓張月春廻霄榮

當夏秋のまご八編ありて

樂亭西馬演譯  
一雄齋國輝畫

衰々翁の椿説弓張月と原本よりて其文談と省略し持画圖の新體と増馬形と既に三編まで發市指當春四五の巻賣出し初秋八篇迄出販仕

竹雀千代啼

初編 三編 同案 同画

萬世龜鑑 緑海瑠璃に世上をそそ名及先代萩の名とり新小五十四郡乃旗下井筒外記畑倉茂十郎城をり多敷多比良勇忠士千辛万苦して幼君と神佐るを高尾薄雲の美名道哲の實記等と集め綴る也

成田銀弘松稿

初編 三編 同作 同画

佐野次郎左 讀切講談に在るの筆釣靴の二刀より佐野次郎左大代の一説に和尙次郎が色欲の出及包丁其切味とて人例の曲式振る因縁物語の新案ありて當中秋より賣出しは所々物より此律史なる

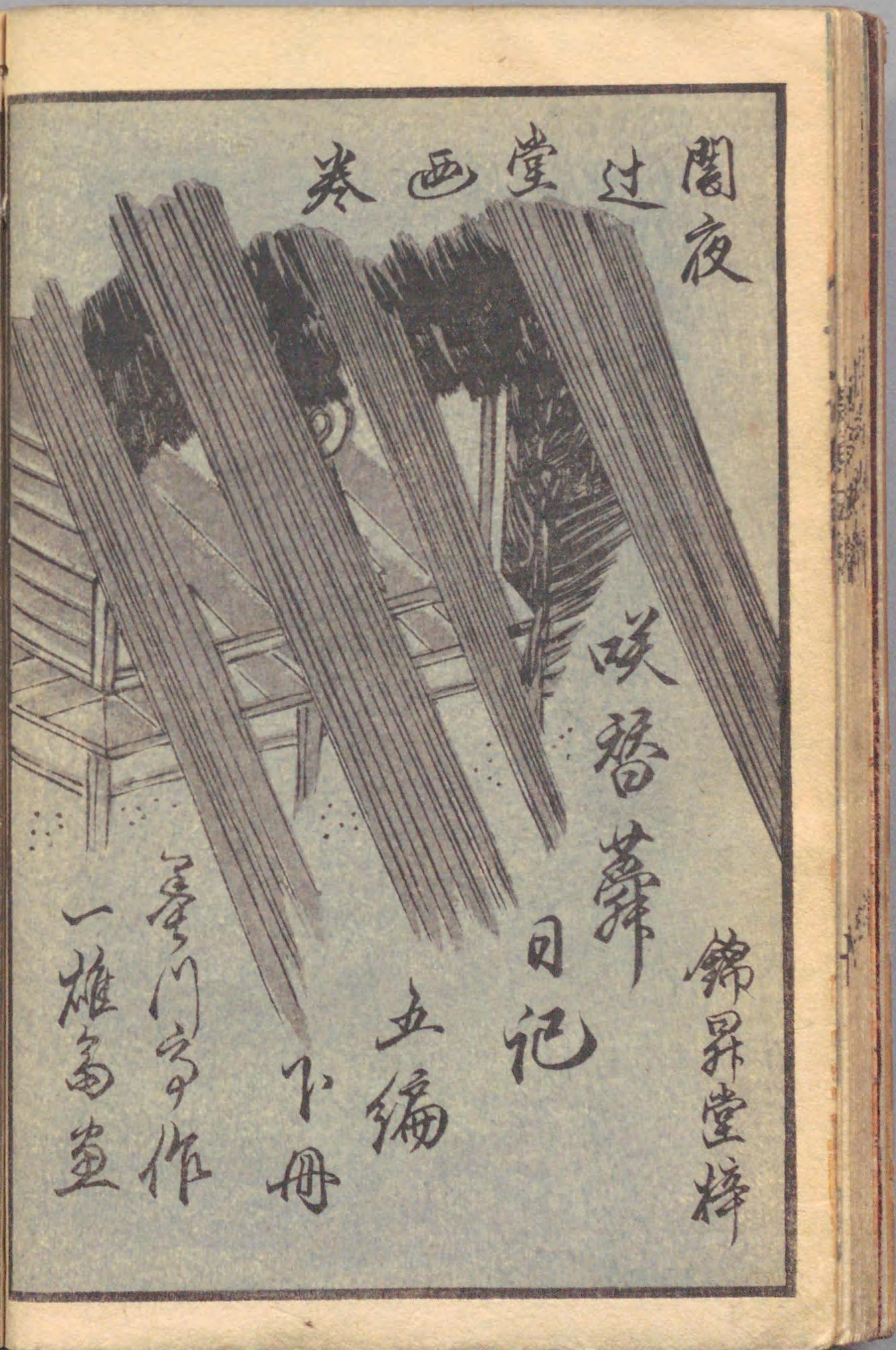


國輝画雪麻呂著









夜 閣 過 堂 西 卷

咲替葬

日記

錦昇堂梓

五編

下冊

善門子作

一雄画

深



















Handwritten Japanese text in vertical columns, likely a diary entry or commentary related to the illustration.



Additional handwritten Japanese text located below the palanquin illustration.

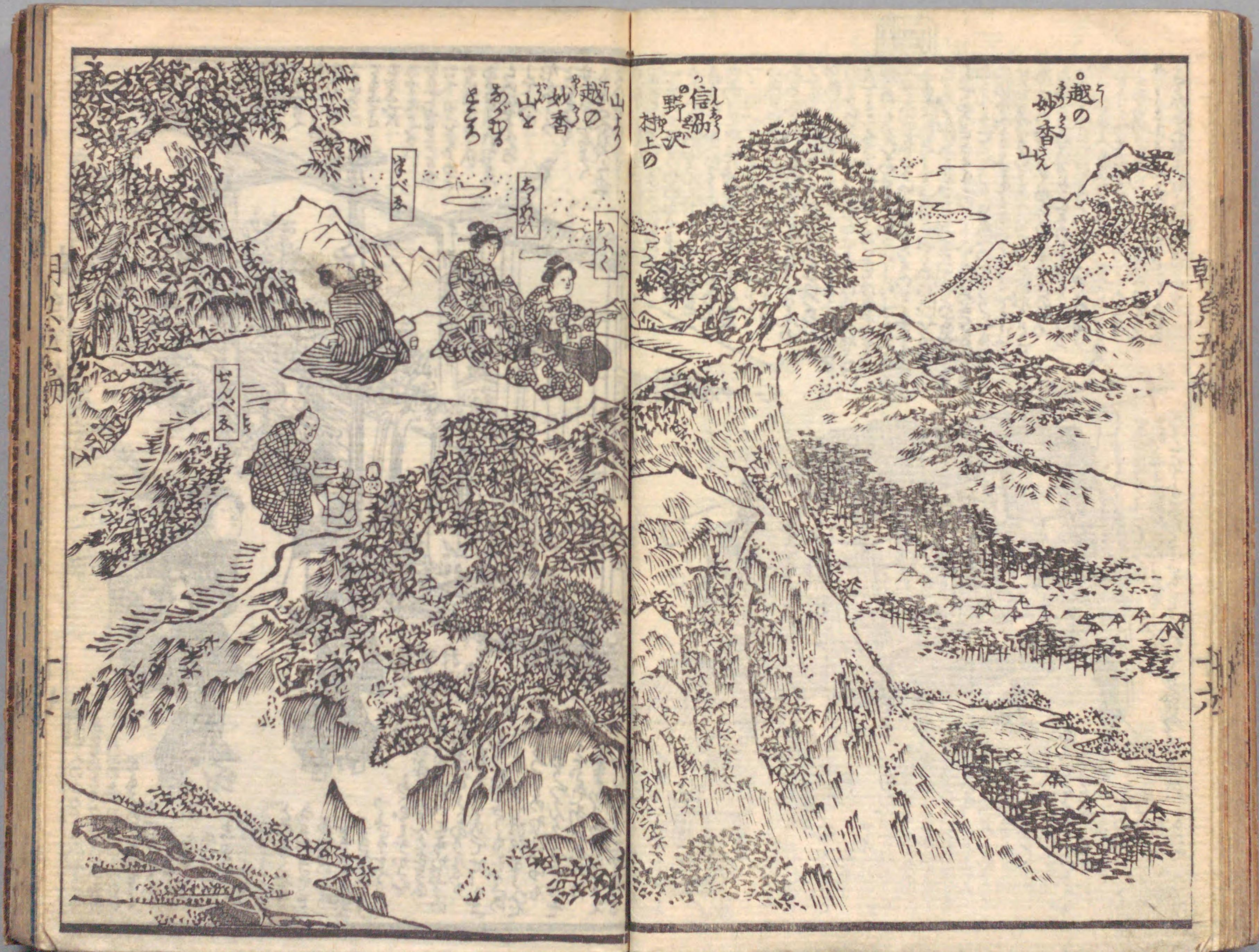
Handwritten Japanese text in vertical columns, continuing the diary entry or commentary.



Additional handwritten Japanese text located below the second palanquin illustration.



















月八日 用

二下

卓上五糸







國輝画雪磨作

夷福庵西馬著述

無常と感と北越の七不思議八妹并乃中と燒栗の嫉妬肩衣

正本新羅源氏 種本白蓮縁起 菊橘紫雲幕 上摺製衣本 初編 二編

御法と信と七里乃得脱心も清澄れ妙法小蒙吉退治の障羽織 香蝶樓豊國画圖

行議霰叙法古文 初編 同 一雄齋國輝画作

捕兵部之助正幸後小宇治常悅と名の古今の英傑並鞠ヲ頼船ヶ谷蟹江 久とあつく一個の勇士集會して室町御所とつるえと美兵と護と長物語也

地本錦繪草紙卸 錦昇堂より町 惠比壽屋庄七板







葬をりしお小咲うえて盛金の花山を育らる。と詠あり。錦野堂  
 多人如紅葬物倍は趣を其ど盛金の長物倍は成りく欲と予は乞ひ結  
 良久く毫を採後。後れ咲る日。花の見る陰もあはれ筆はすま  
 好の病の再殺少。過不成奉。咲留て葬日記と題して。母は月  
 やあ小せ。夢想は外。時好は懐いて看官も有しと聞らる。まにしり地の  
 テンテン。やあ。者若怠慢から持。大吏の場所をふと。脾肝不  
 下を傳へ。益夜を分る。気はどのん。意馬心様の程の小成れ。  
 者も怠る。眼も小慢。夕顔は實ころ。這編の橋を果。呼。

嘉永五壬子春

墨川 雲啓

咲の日記

六篇

お上

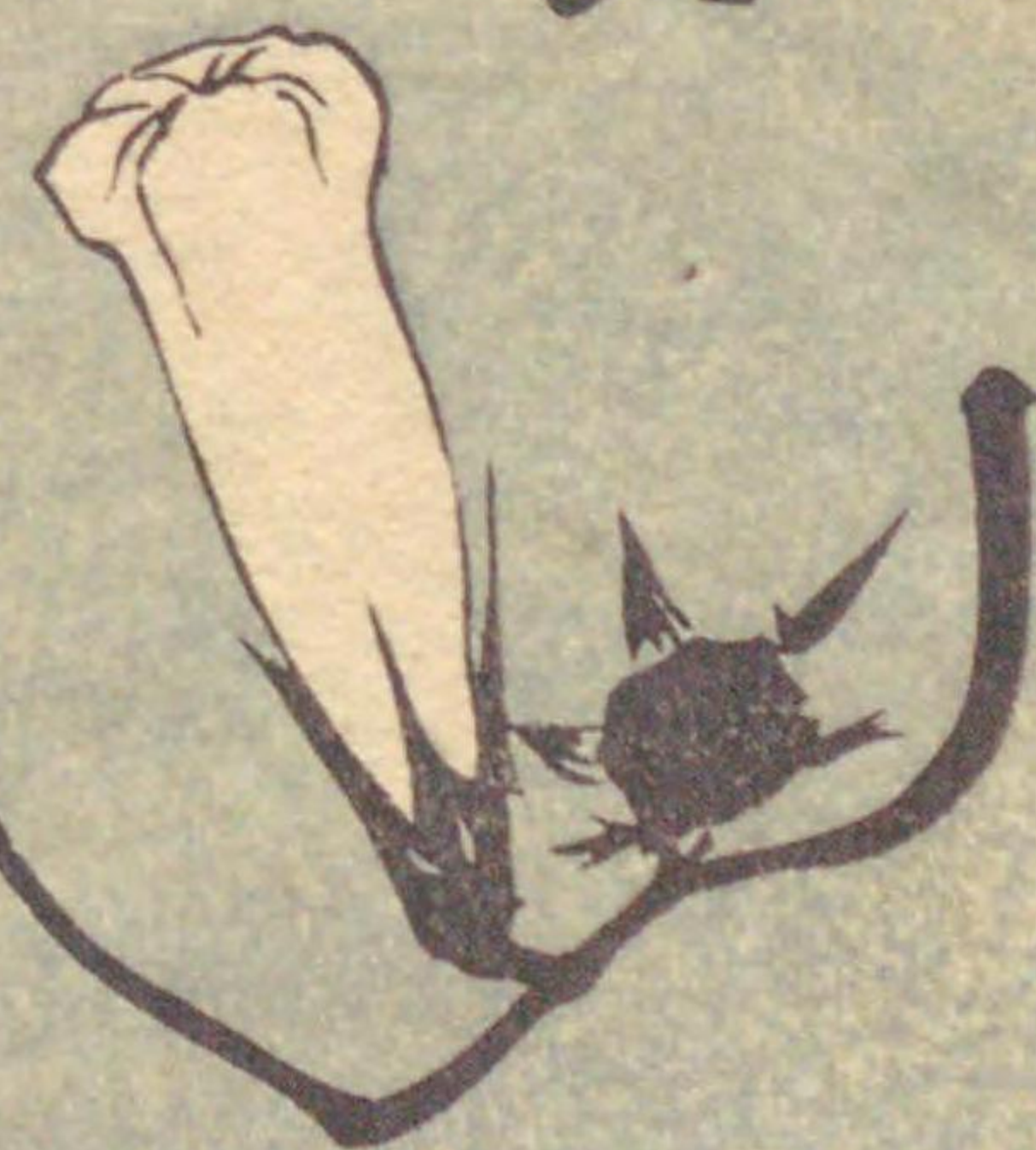


葬

の記

空鷹化

國輝画



五比

未定

板





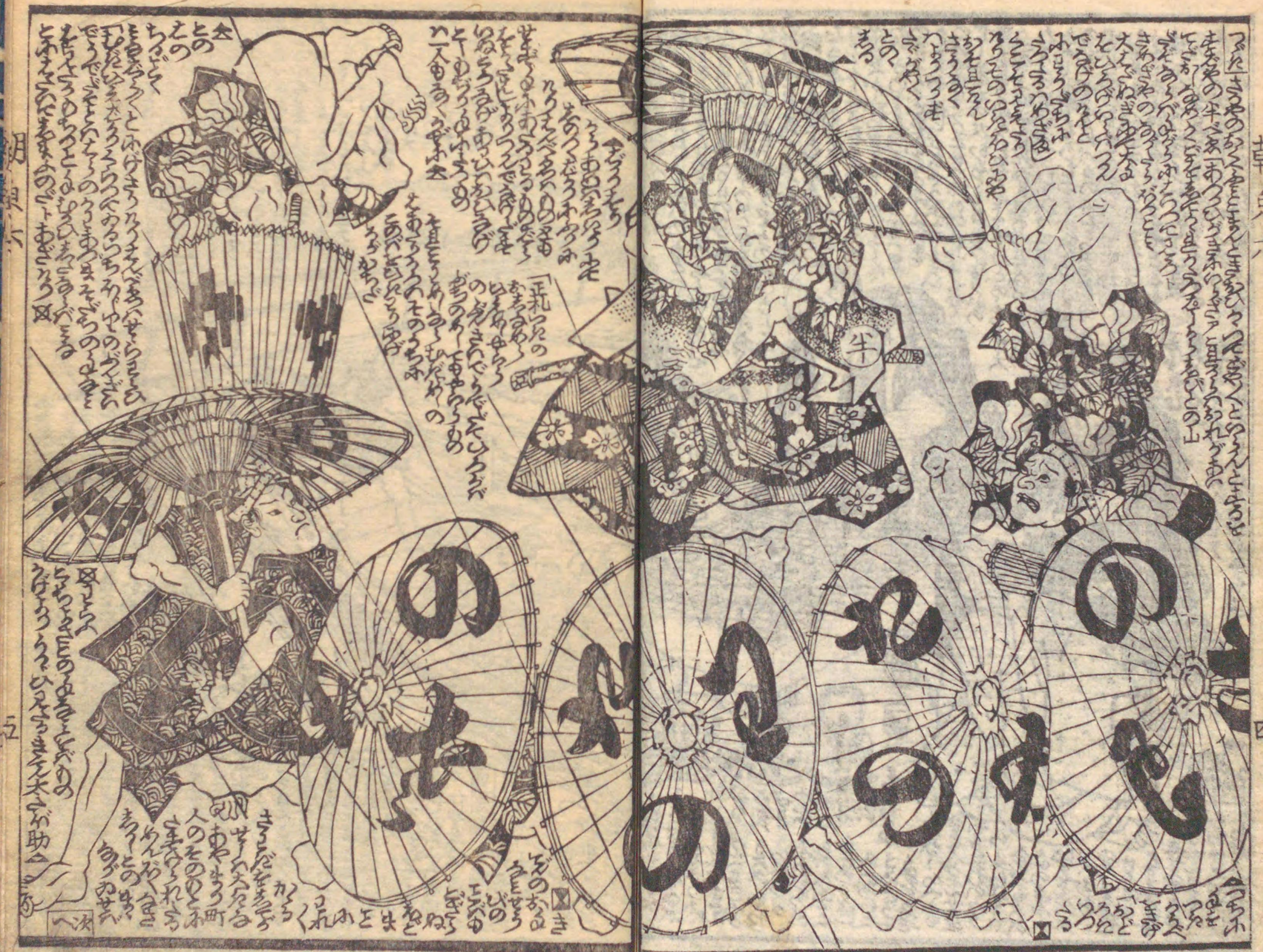
















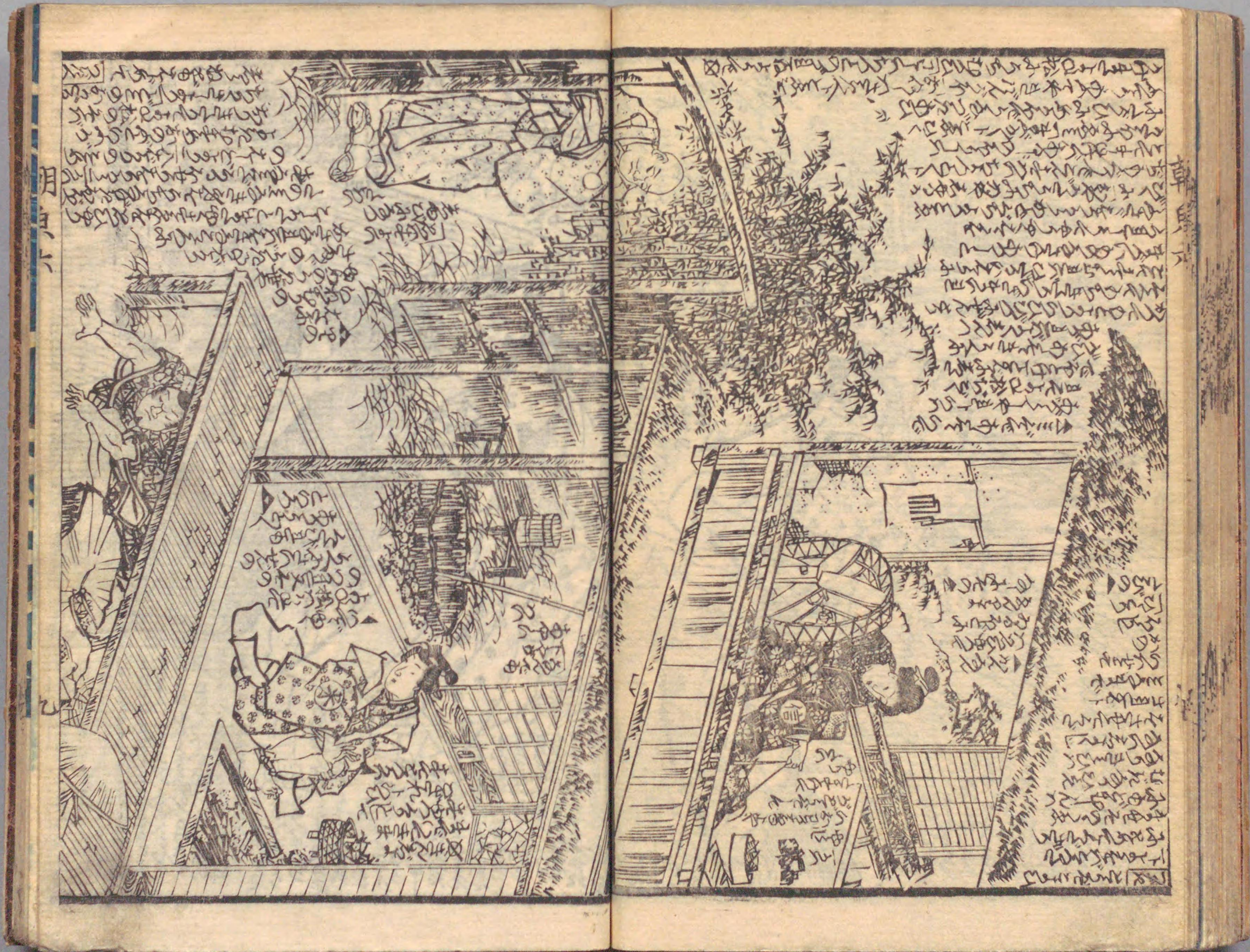














Handwritten text in a cursive style, likely a diary entry, surrounding the illustration of a woman in a kimono. The text is arranged in vertical columns, with some characters circled or highlighted. The woman's kimono features a circular emblem with the character '信' (Shin).



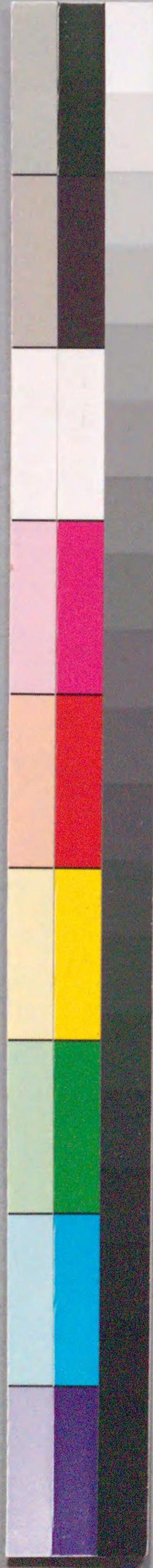
Handwritten text in a cursive style, likely a diary entry, surrounding the illustration of a man and a woman in a kimono. The text is arranged in vertical columns, with some characters circled or highlighted. The man's kimono features a circular emblem with the character '地' (Chi).
















新白日記

西条麻呂作

國輝画

新白日記

藤の輪の下冊

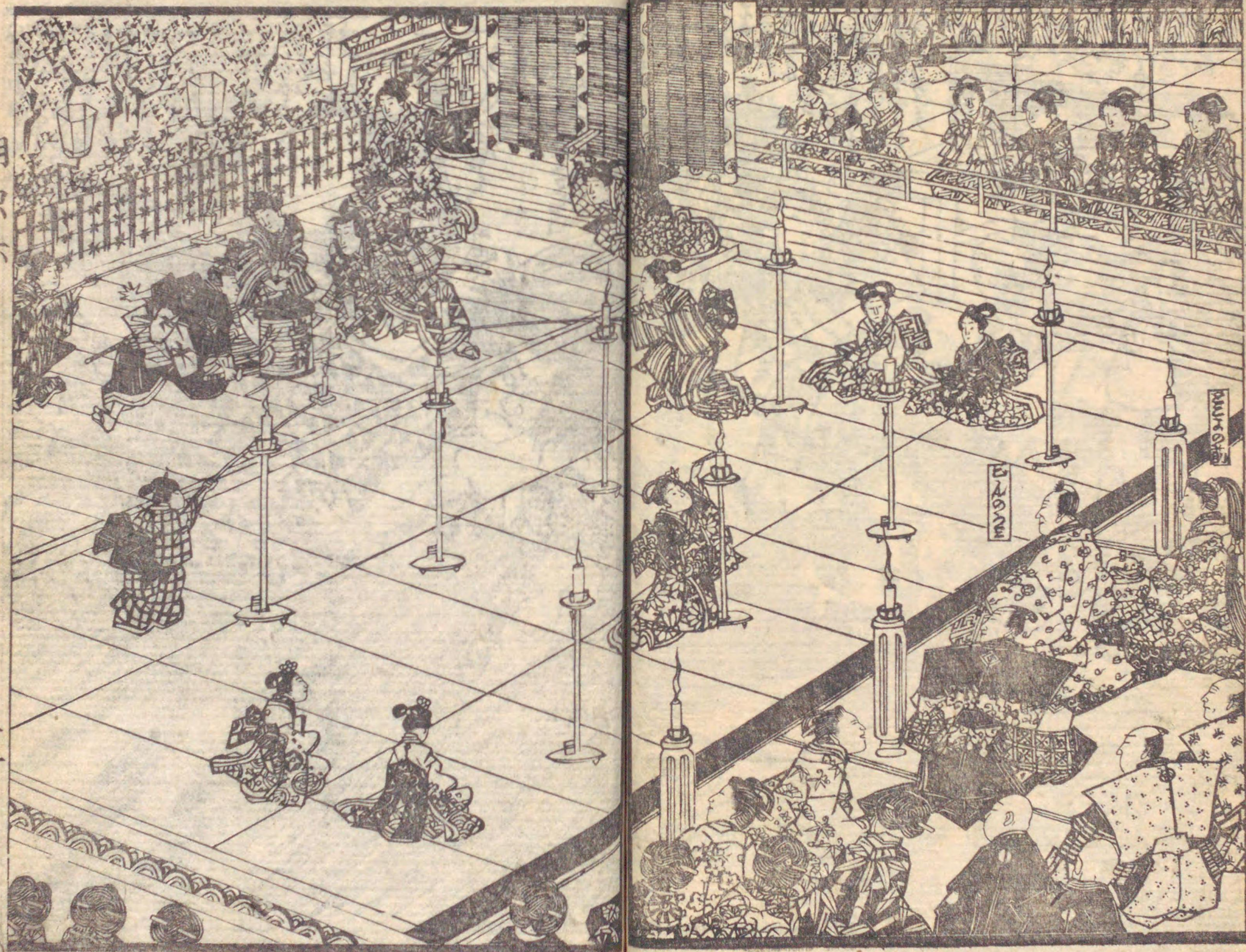


























Handwritten text in vertical columns, likely a diary entry or commentary, surrounding the illustration of a figure with a dragon. The text is written in a cursive style.



Handwritten text in vertical columns, continuing the diary entry or commentary, surrounding the illustration of a figure with a sword. The text is written in a cursive style.

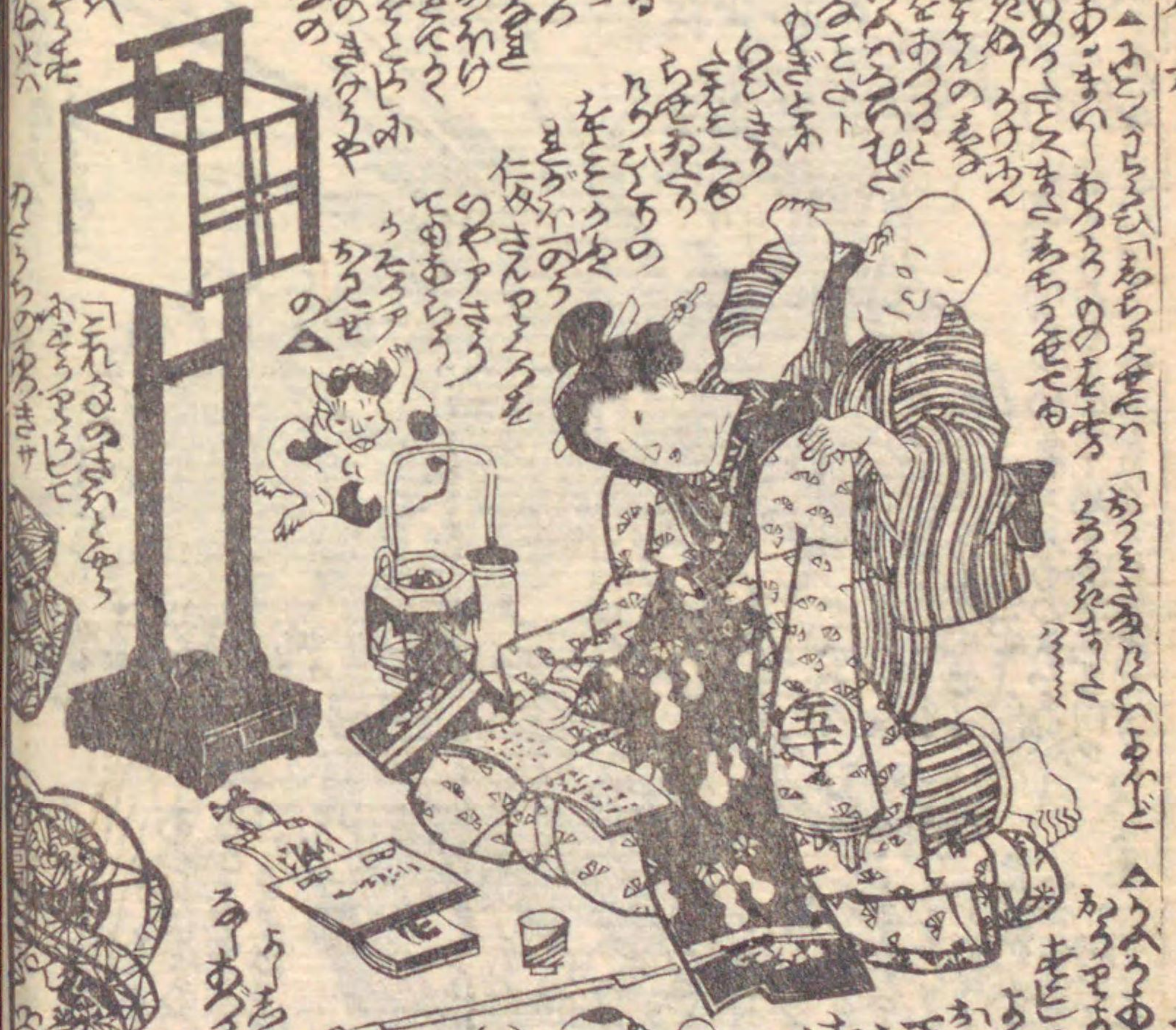




Handwritten Japanese text in vertical columns, likely a diary entry. The text is densely packed and covers most of the page area.



Handwritten Japanese text in vertical columns, continuing the diary entry. The text is densely packed and covers most of the page area.





Handwritten text in vertical columns on the left page, including the page number 110 written vertically on the left margin.

かたはら... (Small handwritten text at the bottom of the left page)

Handwritten text in vertical columns on the right page, including the page number 111 written vertically on the right margin.

かたはら... (Small handwritten text at the bottom of the right page)









墨川亭雪麿作一雄齋國輝画



夷福庵西馬著述

無常と感と北越の七不思議八妹并乃中と焼栗の嫉妬肩衣

正本新羅源氏  
標本白蓮縁起

菊橘紫雲幕

上摺製本  
初編二編

御法と信と七里乃得脱心も清澄れ妙法不蒙古浪治の障物織  
長房の珠数れ命八身と延る權者の祖師不

香蝶樓豊國画圖

行議霰叙法古文

初編 同  
二編 一雄齋國輝 画作

捕兵部之助正幸後小宇治常悅と名の古今の英傑並鞠を頼船が谷蟹江  
免どあぐ一個の勇士集會して室町御所とらえんと美兵と護と長物語也

地本錦繪草紙印 錦昇堂より町 惠比壽屋庄七板



208  
4  
718

嘉永辛寅刊行

舟  
伴

航  
象

暎  
の  
光  
々

貴  
乃  
子

編  
六



聖  
國  
輝  
化  
画





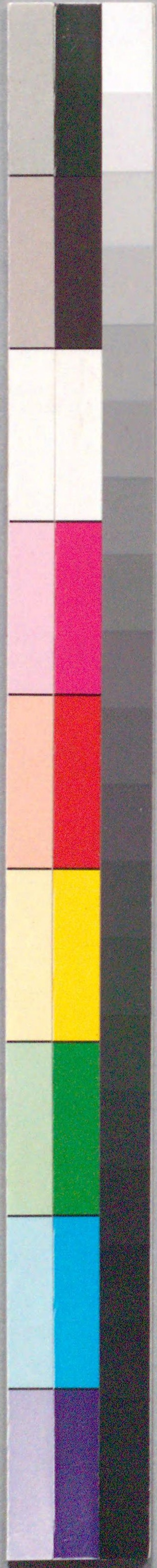
208  
4  
718

国立国会図書館 咲替薺日記 208-718

ガラス使用







国立国会図書館 咲替葬日記 208-718

ガラス使用