

菅沼 巖雄 大阪	平野 寛一 兵庫	宮城 汎山 福岡	北村 末造 長野	齋藤 源治 山梨	足立 清久 福岡	小泉 長亮 宮城	藤田 卯二 青森	安日 新福 福岡	内田 壽福 福岡	長濱 庫吉 群馬	田村 耕東 東京	勝田 博靜 福岡	加藤 七三 東京	大井 義正 富山	星子 終太郎 熊本	稻野 隆信 東京
鈴木 政三 千葉	久田 泱石 千葉	宮川 量福 千葉	三瀬 宗造 愛媛	齋藤 良象 山形	天野 純平 岐阜	江副 民也 佐賀	福山 萬平 三重	山敷 英雄 和歌山	信田 章太郎 東京	中田 傳三 東京	祖谷 直行 徳島	勝木 任福 福岡	加來 公輔 福岡	小野 健治 新潟	堀内 秀治 奈良	岩田 顯三 新潟
山田 敬三 福岡	毛利 元一 石川	執行 作藏 福岡	三木 利一 兵庫	佐藤 仁山 山形	安藤 太郎 茨城	榎本 基東 東京	富久田 又三 栃木	山口 亮一 埼玉	隈 鎮雄 長崎	中島 正徳 山梨	筒井 省二 埼玉	吉田 平次 石川	笠原 傳七 東京	渡部 綱義 大分	平安山 長義 神奈川	岩永 仁雄 長崎
森田 松兵衛 愛知	沙見 文之助 兵庫	南 茂松 富山	赤木 泰之 長野	寺師 見國 鹿島	小園 俊夫 大分	松田 貞二 兵庫	草場 信福 福岡	村田 鷹一 山口	土屋 幸夫 鳥取	高橋 眞長 野	垣田 馨兒 山口	渡邊 忠次 千葉	島居 武雄 山形	橋口 正樹 長崎	西岡 道隆 和歌山	須賀 吉之助 茨城

工學士

土木工學科

大正三年七月卒業

河口協介 山口 河原常次郎 鹿島 中谷郁三郎 大阪 上野精一 福岡 海野斐雄 岩手

松尾寛一 和歌山  
鈴木雅次 長野

藤波謙一 福岡 兒玉靜雄 鹿島 三田良二 東京 森田松三郎 長崎

大正三年十一月卒業

×阿部八三郎 山形

大正四年七月卒業

原田信作 山口 太田稔 岡山 高木敏雄 愛知 山口十一郎 山形  
阿曾沼均 和歌山 志道鉄造 山口 茂野三善 和歌山 進來 要 大分

大正五年七月卒業

岩崎雄治 熊本 稻田隆長 崎 今井要人 長野 小畑英五郎 東京 田中熊彦 福岡  
中村光四郎 廣島 谷井陽之助 和歌山 町田利臣 愛知 後藤季總 大分 三島卯四郎 福岡  
白石辰三 宮城 姫野勤治 大分

機械工學科

大正三年七月卒業

石橋劣二 熊本 (元中島) 石塚元三 長崎 富岡清人 山口 落合兼亮 大分 中尾幸雄 佐賀  
窪田格太郎 東京 松原正良 熊本 小芝元吉 千葉 鈴木憲一 愛知 遠藤大野 鹿東 京

大正四年七月卒業

甲斐原貫一 大分 田中健次 福岡 山崎寛二 奈良 小柳信三 長野 下津定雄 熊本  
島村芳三 大阪

大正四年十一月卒業

菅野禎吉 山口

○卒業生姓名 工學士 土木工學科 機械工學科

菊池貞藏 栃木 大正五年三月卒業

稻向早苗 千葉 井福武夫 福岡 濱田 忍鹿見島 九里博武 新潟 安恒藤三郎 福岡

藤島敏介 佐賀 坂井甚吉 三重 江口勢太 佐賀

小田切直行 滋賀 大正五年九月卒業

下瀬憲造 廣島 大正五年十月卒業

電氣工學科

岩山虎雄 岩手 今井榮量 長野 堀 重 固愛知 大森 汎 愛知 鎌田 四郎 鹿見島

柏村 良弘 福岡 田中定記 福岡 中根 元 青森 村上 俊吉 愛知 淺見 章 岐阜

相良 五大大分 關澤 三吉 新潟 大正四年七月卒業

林 秀勝 北海道 大脇 又雄 東京 小旗 徹 福岡 大島居融之助 福岡 川口 煥五郎 福岡

難波 幸一 岡山 福田 信一 大分 藤田 積雄 兵庫 藤本 喜三 鳥取 小島 潔 東京

寺戶 武雄 島根 重野 定之 大分 杉岡 磨古 刀廣島 鈴田 貞俊 佐賀

根本 勇 福岡 大正五年三月卒業

大正五年七月卒業

太田 浩 福岡 金坂 昇 島根 菅 平 八 大分 橫井 有 岡山 村上 義夫 愛媛

植木 寅三郎 山口 安永 仙藏 熊本 松倉 時之助 富山 齋藤 勝敏 福岡 木村 介次 東京

志田 正雄 佐賀 菅田 泰治 富山 大正三年七月卒業

應用化學科

岩瀬 德三郎 千葉 尾平 惣藏 福岡 大岩 肇 愛知 渡邊 幸吉 福岡 川目 亮 東京

多田 美一 和歌山 坪井 三郎 東京 中森 延一 廣島 南種 康博 熊本 八木 猴助 福岡

福永 勉 廣島 森山 登 福岡 大正四年七月卒業

渡邊 睦太郎 福岡 柿原 清二 埼玉 片平 憲治 郎宮城 高橋 昇 福岡 熊谷 直記 宮城

久能 寅夫 山口 山領 季雄 佐賀 深水 壽 熊本 城島 德市 佐賀 森本 貫一 熊本

大場 默之介 福岡 大正四年十二月卒業

柳原 英一 岐阜 大正五年五月卒業

大正五年七月卒業

石川 盛次 愛知 二階堂 行徳 福岡 富谷 直 宮城 張 玄彦 佐賀 大立目 四郎 宮城

田村 稔 福岡 田代 萬造 福岡 中村 靜 大分 宗像 秀雄 熊本 栗山 捨三 和歌山

三宅 三郎 岡山 白石 國太郎 福岡 平岡 泰太郎 石川 大正五年七月卒業

○卒業生姓名 電氣工學科 應用化學科

大正五年十二月卒業

野口秀紀 埼玉

採鑛學科

大正三年七月卒業

小田二三男 福岡

川口繁藏 鳥取

中野秀三郎 京都

安河内直 福岡

山田

長岩手

木下英夫 佐賀

大正四年七月卒業

西川正之助 福岡

大木文雄 千葉

川浪守三郎 福岡

高階宗三郎 千葉

坪内正吉 福岡

中島勇三 熊本

山川保宮 山城

山川良一 佐賀

古川

潔三 重

今野原 宮城

大正四年十月卒業

中垣實 福岡

大正五年七月卒業

橋本萬大分

得田辰右衛門 熊本

神島滿足 大分

何肇

中支那

吉武清海 山口

中西信石川

柳沼善介 鳥島

荒木利恭 熊本

木村義雄

山口

三宅與助 福岡

菅野健三郎 東京

冶金學科

大正三年七月卒業

濱生隆一 福岡

風岡英次 福岡

菊池留治 宮城

進藤淳之佑 愛媛

大正三年十二月卒業

北村廣三郎 福岡

大正四年七月卒業

井村竹市 福岡

石川金三郎 栃木

市來雄三 東京

石垣

清崎王

高岡弘道 鳥根

都野正三 山口

大正五年七月卒業

保々隆基 熊本

片山國孝 福岡

神谷三代一 長野

高橋

昇新田

信原龍夫 岡山

蟻川一 東京

佐々木新太郎 京都

湯川

龍兵庫

○出版

醫科大學ニ於テ大正三年以降出版シタル大學紀要(歐文)ノ所載論題左ノ如シ

醫科大學紀要第一卷

日本住血吸蟲ノ中間宿主  
所謂外傷性、限局性、化骨性、  
筋ノ外科學的并ニ實驗的研究  
血栓ノ組織化ニ就テ

醫學博士 宮入慶之助  
醫學博士 後藤七郎  
東條經治

同 第二卷

日本ニ於テ廣ク蔓延セル人腸内寄生蟲神保氏  
「トリゴストロン」ギラスチリエンタリスニ就テ  
蟲卵性腫瘍炎及腫瘍壞死ニ關  
スル臨床的並ニ實驗的研究  
諸種ノ食飼ノ膽汁成分ニ及ボス影響ニ就テ  
出血性鼻茸ハ鼻甲介ヨリ發生シ得ルカ  
所謂異所的脈絡膜上皮腫ノ  
腫瘍發生論的知見補遺

醫學博士 北村勝藏  
醫學士 泉 伍朗  
醫學士 間田亮次  
醫學士 松井太郎  
醫學士 保田收藏

醫學博士 三宅 速

胃痛ニ對スル外科的療法ノ成績特ニ永久治癒ニ就テ  
工科大學ニ於テ大正二年以降出版シタル大學紀要(歐文)ノ所載論題左ノ如シ

工科大學紀要第一冊第一號

造岩礦物ノ干涉圈ニ依ル岩石薄片ノ厚サノ測定  
靜電容量ノ計算

理學士 河村幹雄  
工學博士 大竹太郎

同

第二號

澱木色素ノ研究並ニ其「アゾ」  
硫化及「ニトロ」染料ニ就テ  
鑄鐵ノ曲ゲ彈性ニ就テ  
發電發動機ニ於ケル磁線ノ分布

工學士 佐藤定吉  
工學博士 小野鑑正  
工學博士 大竹太郎

同

第三號

引き及ビ振リニ對スル鑄鐵ノ強サニ就テ

工學博士 小野鑑正

福岡醫科大學雜誌

(本雜誌ハ九州帝國大學醫科大學ト  
密接ノ關係アルヲ以テ茲ニ掲ク)

明治四十年六月第一卷第一號ヲ發行シ一年五冊ヲ以テ一卷トシ本學醫科大學各教室ノ學術的報告ヲ蒐集出版シ來リ目下第十卷第一號第二號發刊中ナリ

○九州帝國大學各分科大學卒業生表

(大正五年十二月末日調)

合 計	工 科 大 學						計	醫 科 大 學	學 科 別	
	計	冶金學科	採鑛學科	應用化學科	電氣工學科	機械工學科			土木工學科	計
五八							五八	五八	四十年	
九四							九四	九四	一四年	
八二							八二	八二	二四年	
九六							九六	九六	三四年	
五五							五五	五五	四四年	
四一							四一	四一	元大	
六〇							六〇	六〇	二大	
一三五	五六	五	六	二二	二二	九	二二	七九	三大	
一三五	五九	六	一一	一一	一四	七	一〇	七六	四大	
一六三	七一	八	一二	一五	一三	二	一二	九二	五大	
九一九	一八六	一九	二九	三八	三九	二七	三四	七三三	計	

○九州帝國大學學生生徒入學志願者入學者  
 卒業者學科別 (大正五年九月三十日調)

種別	大 學 院				醫 大 學		工 科		
	內科	病理學	耳鼻喉科學	外科	計	醫學	土木工學科	機械工學科	電氣工學科
無級	1	1	1	2	5				
第一年						63	11	16	20
第二年						73	14	15	10
第三年						95	13	14	13
第四年						94			
卒業生						96	36	45	43
計	1	1	1	2	5	302	64	75	76
入學者						67	7	12	16
入學者						60	8	11	16
卒業者							4	11	13
生徒									
生徒									
計									

總計	大 學		
	計	探金學科	應用化學科
五			
△ 一五三	九二	一六	一六
○△ 一五六	八四	一七	一五
△ 一六九	七四	一四	一五
△ 九四			
九八			
○△ 六七〇	二四九	四七	四六
九	九	二	一
六	六	一	三
一五	一五	五	一
X△ 一四六	七九	一六	一九
二三	二三	三	四
X△ 一三三	七三	一六	一四
九	九	二	一
七二	七二	八	一五
一			

備考

一本表中△印ヲ付セルハ支那人ニシテ○印ハ臺灣人×印ハ第二學年入學者ナリ  
 一本表中陸軍衛生部依託學生ハ十二名ニシテ内卒業受験生三名第四年生七名第三年生一名第二年生一名海軍々醫學生ハ三名ニシテ内卒業受験生一名第四年生二名ナリ

石	福	秋	山	青	岩	福	宮	長	岐	滋	山	靜	愛	三	奈
川	井	田	形	森	手	島	城	野	阜	賀	梨	岡	知	重	良
六	四	三	八	三	三	五	七	二〇	一一	六	六	六	六	七	三
七	四		二	二	一	二	五	五	二	一		二	一三	五	一
						一						一		一	
一三	八	三	一〇	五	四	八	一二	二五	一三	七	六	九	一九	一三	四

○九州帝國大學學生徒道府縣別

(大正五年九月三十日調)

栃	茨	千	群	埼	新	長	兵	神	大	京	東	北	道
木	城	葉	馬	玉	潟	崎	庫	奈	川	阪	都	京	道
九	一一	五	四	五	一六	一八	一五	五	八	九	三五	四	
三	二	五	一	二	二	一一	九	二	四	二	一六	六	
二							一						
一四	一三	一〇	五	七	一八	二九	二五	八	一二	一二	五三	一〇	

大學院 醫學科 大學 工科 大學 計

道府縣	道	府	縣	大學院	醫學科大學	工科大學	計											
熊本	佐賀	大分	福岡	高知	愛媛	香川	德島	島根	和歌山	山口	廣島	岡山	鳥取	富山	道	府	縣	
八	二	一〇	四二	五	二二	八	五	六	七	二	八	一〇	二	七	一			
一〇	五	七	四三	二	三	二	二	二	三	二	一〇	六	二	五	一			
一	一	一	一		一								一	二				
一九	一八	一八	八六	七	一六	一〇	七	八	一一	二四	一八	一六	五	一四				

1101

宮崎	鹿兒島	沖繩	臺灣	支那	合計
三	一四	二	一	一〇	四三二
三	一四	一			二四九
一	一				一五
六	二九	三	一	一〇	七〇一

○九州帝國大學學生生徒入學志願者及入學者  
入學前教育別 (自大正五年四月至大正五年九月)

種別	第一高等學校卒業		第二高等學校卒業		第三高等學校卒業		合計
	入學志願者	入學者	入學志願者	入學者	入學志願者	入學者	
醫學科大學	一六	一六	一六	一六	四	四	一〇
工科大學	一六	一六	一	二	一	一	三六
醫學科大學	一六	一六	一	一	一	一	三六
工科大學	一六	一六	一	一	一	一	三六
合計	二〇	二〇	四	五	一	一	七〇

九州帝國大學學生生徒入學志願者及入學者入學前教育別

1101



種別	第四高等學校卒業		第五高等學校卒業		第六高等學校卒業		第七高等學校卒業		第八高等學校卒業		學習院高等科卒業	高等學校大學豫科 學力檢定合格	九州帝國大學ニ於 テ施行シタル入學 檢定及第者
	入學志願者	入學者	入學志願者	入學者	入學志願者	入學者	入學志願者	入學者	入學志願者	入學者			
醫科大學	6	6	6	6	6	6	6	6	6	6	1	1	2
醫科大學計	6	6	6	6	6	6	6	6	6	6	1	1	2
土木	1	1	1	1	1	1	1	1	1	1	1	1	1
機械	1	1	1	1	1	1	1	1	1	1	1	1	1
電氣	1	1	1	1	1	1	1	1	1	1	1	1	1
應用	3	3	3	3	3	3	3	3	3	3	3	3	3
探礦	4	4	4	4	4	4	4	4	4	4	4	4	4
冶金	1	1	1	1	1	1	1	1	1	1	1	1	1
學計	4	4	4	4	4	4	4	4	4	4	4	4	4
合計	15	15	15	15	15	15	15	15	15	15	15	15	15

總計	入學志願者	入學者
	70	67
70	67	
12	11	
16	16	
19	16	
9	9	
79	72	
149	133	

○九州帝國大學分科大學學生徒  
年齡別 (大正五年九月三十日調)

備考 △印ヲ附セルハ支那人ナリ

種別	醫學科		醫科		工學科	
	第一	第二	第三	第四	第一	第二
最高	37年	31年	30年	31年	26年	26年
最低	20年	21年	22年	23年	21年	21年
平均	24年	24年	25年	26年	23年	23年
最高	7月	8月	6月	5月	7月	7月
最低	9月	8月	6月	5月	11月	11月
平均	2月	3月	7月	8月	10月	10月

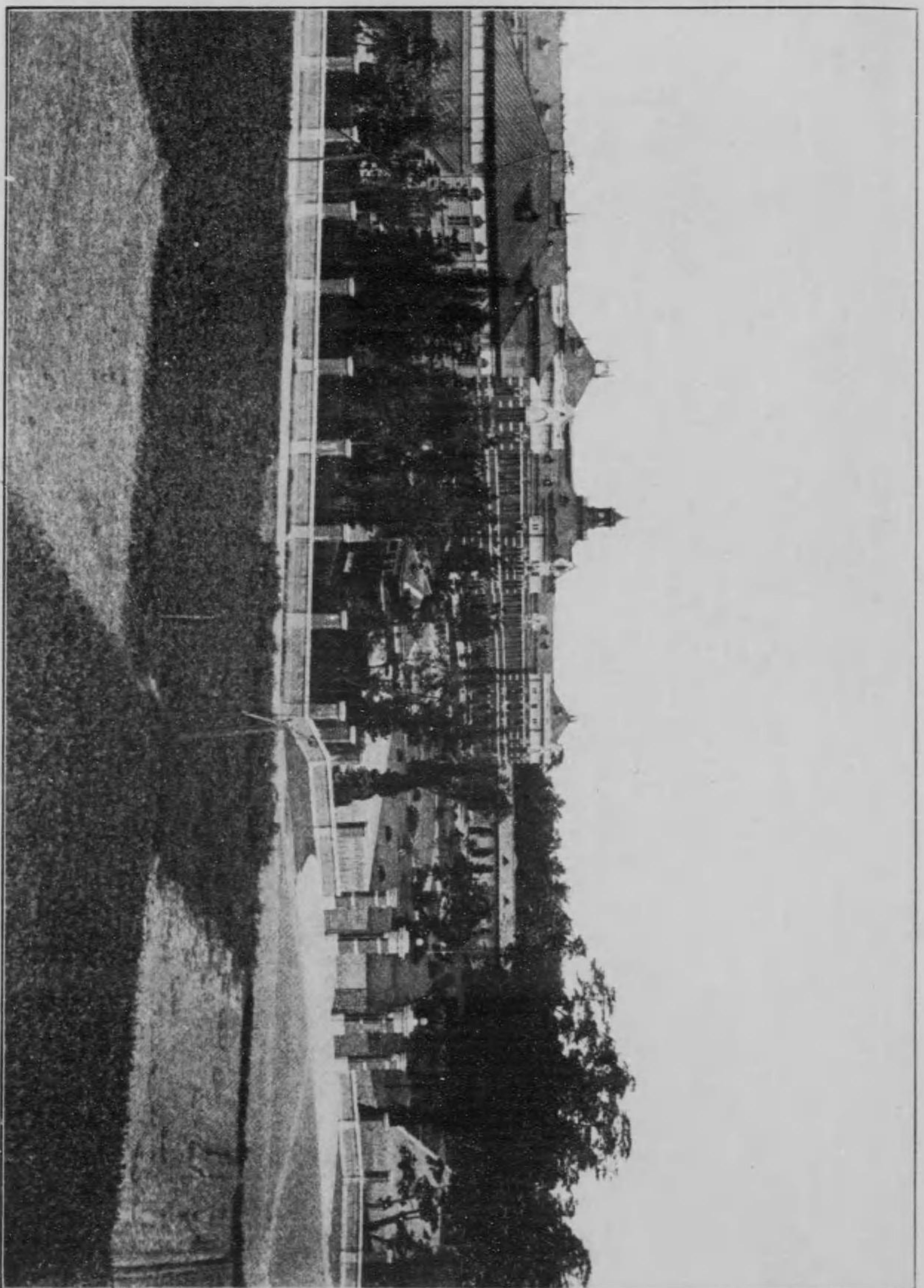
九州帝國大學分科大學學生徒年齡別

學 大 科															種 別
冶 金 學 科			採 鑛 學 科			應 用 化 學 科			電 氣 工 學 科			機 械 工 學 科			
第 三 年	第 二 年	第 一 年	第 三 年	第 二 年	第 一 年	第 三 年	第 二 年	第 一 年	第 三 年	第 二 年	第 一 年	第 三 年	第 二 年	第 一 年	
二八、四	二九、〇	二七、一	三〇、二	二八、三	二八、〇	三〇、四	二六、〇	二四、八	三〇、九	二九、八	二六、七	二八、五	二七、三	二六、五	
二三、一	二三、八	二一、八	二三、〇	二二、〇	二一、一	二三、九	二一、七	二〇、八	二三、一	二一、〇	二一、六	二三、七	二二、六	二〇、七	
二五、八	二五、〇	二三、〇	二五、一	二四、一	二三、一	二四、八	二三、二	二二、六	二五、二	二四、四	二三、六	二五、〇	二四、六	二三、〇	
二四、六	二六、七		二九、九	二四、八		二四、〇	二六、七								
二四、六	二四、〇		二三、八	二二、七		二四、〇	二三、五								
二四、六	二五、四		二六、九	二三、八		二四、〇	二五、〇								

最 高 學 生 年 齡  
最 低 學 生 年 齡  
平 均 學 生 年 齡  
最 高 徒 年 齡  
最 低 徒 年 齡  
平 均 徒 年 齡

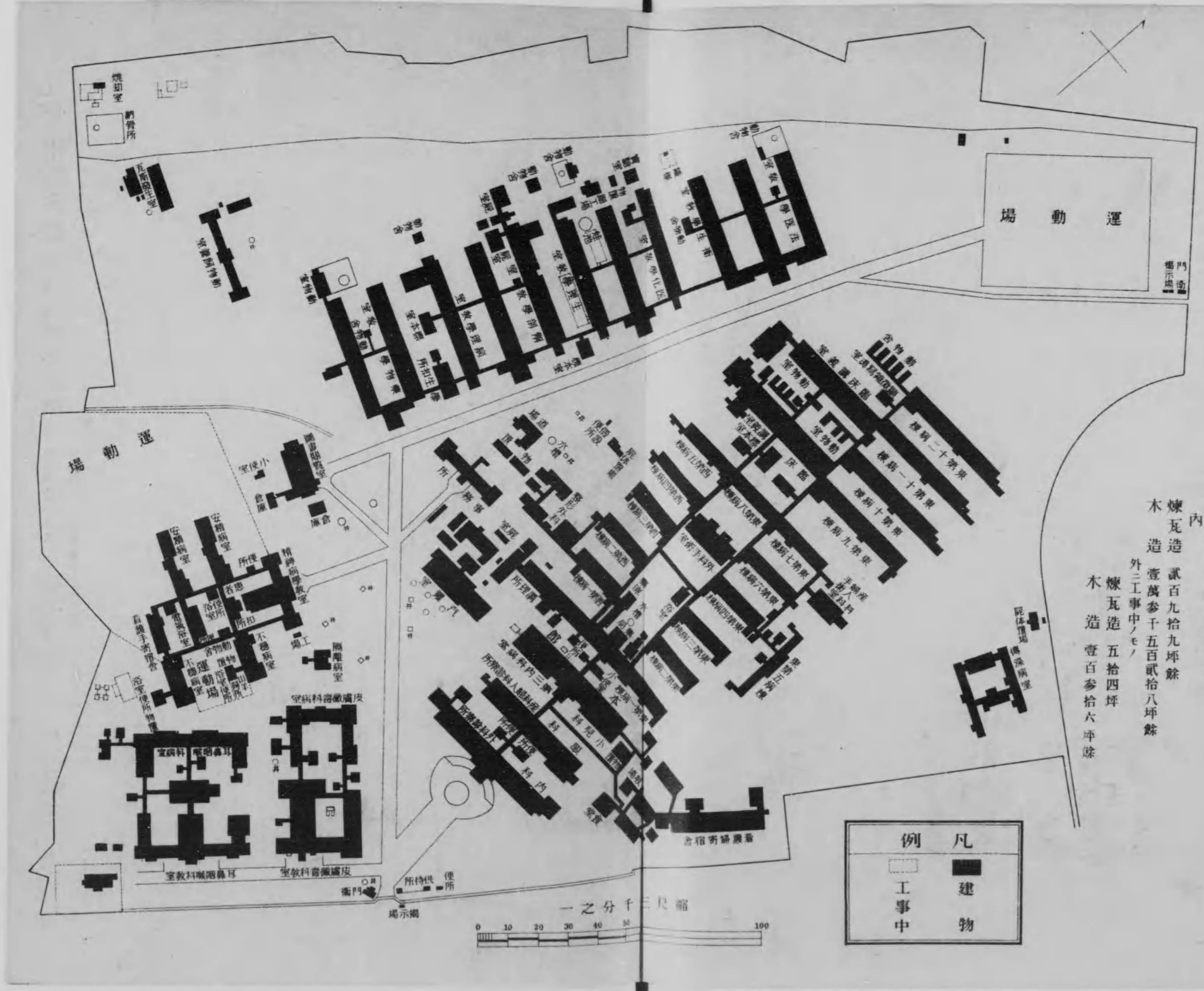


九洲帝國大學大科醫學部一



學大科工學大國帝州九

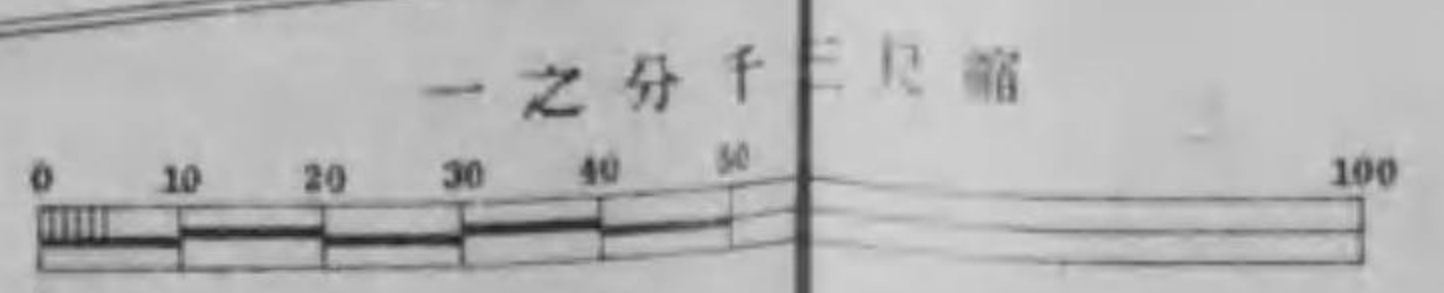
# 九州帝國大學醫科大學平面圖



地坪 八萬六千八百八坪餘  
 建坪 壹萬參千八百貳拾七坪餘

煉瓦造 貳百九拾九坪餘  
 木造 壹萬參千五百貳拾八坪餘  
 外三事中ノモ  
 煉瓦造 五拾四坪  
 木造 壹百參拾六坪餘

例	凡
工事中	建物



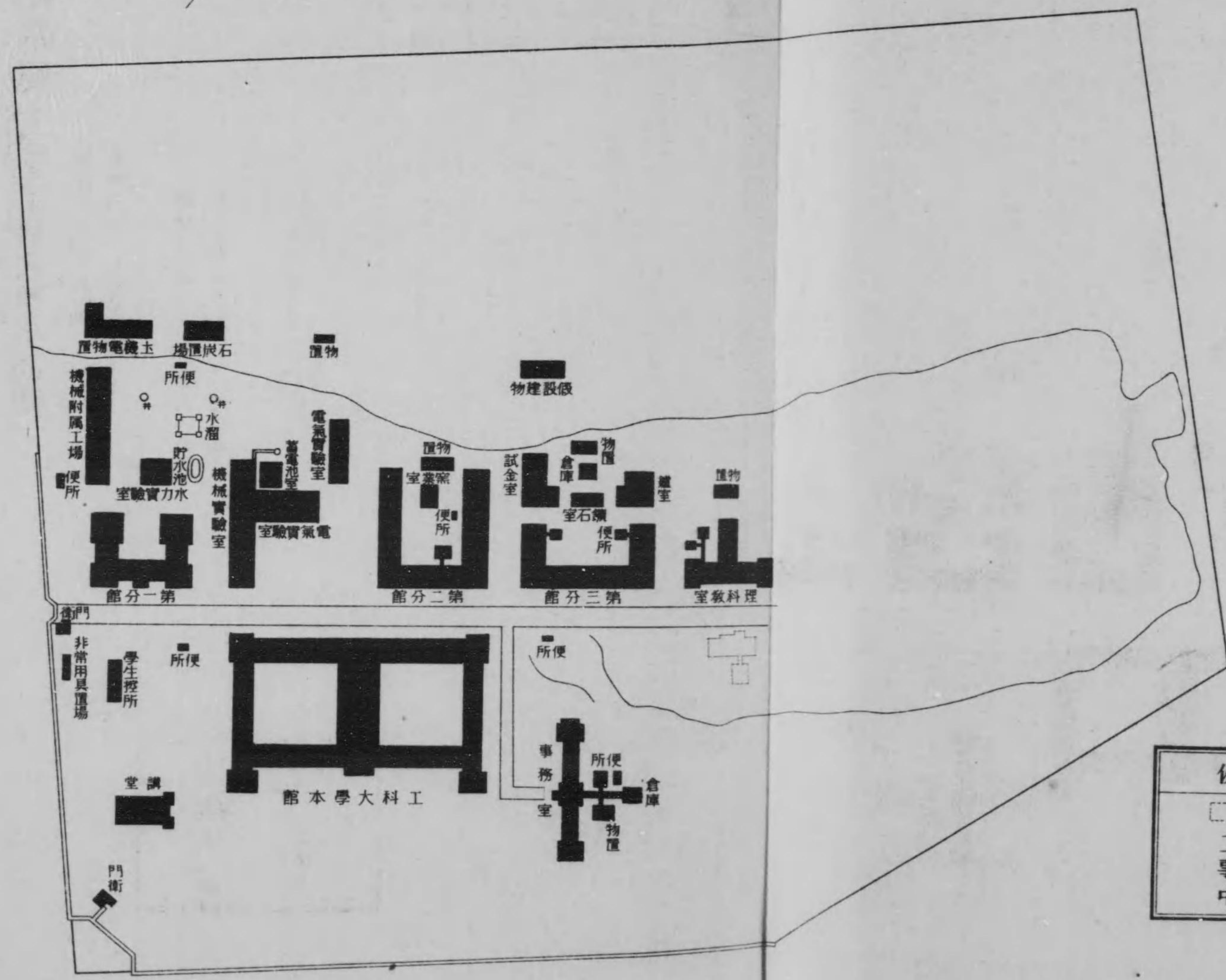
# 九州帝國大學工科大学平面圖

地坪 六萬坪餘  
 建坪 參千七百貳拾四坪餘

內

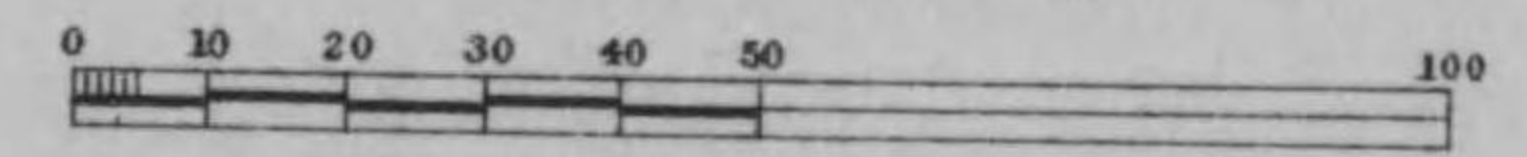
煉瓦造 壹千八百參拾五坪餘  
 木造 壹千八百八拾九坪餘

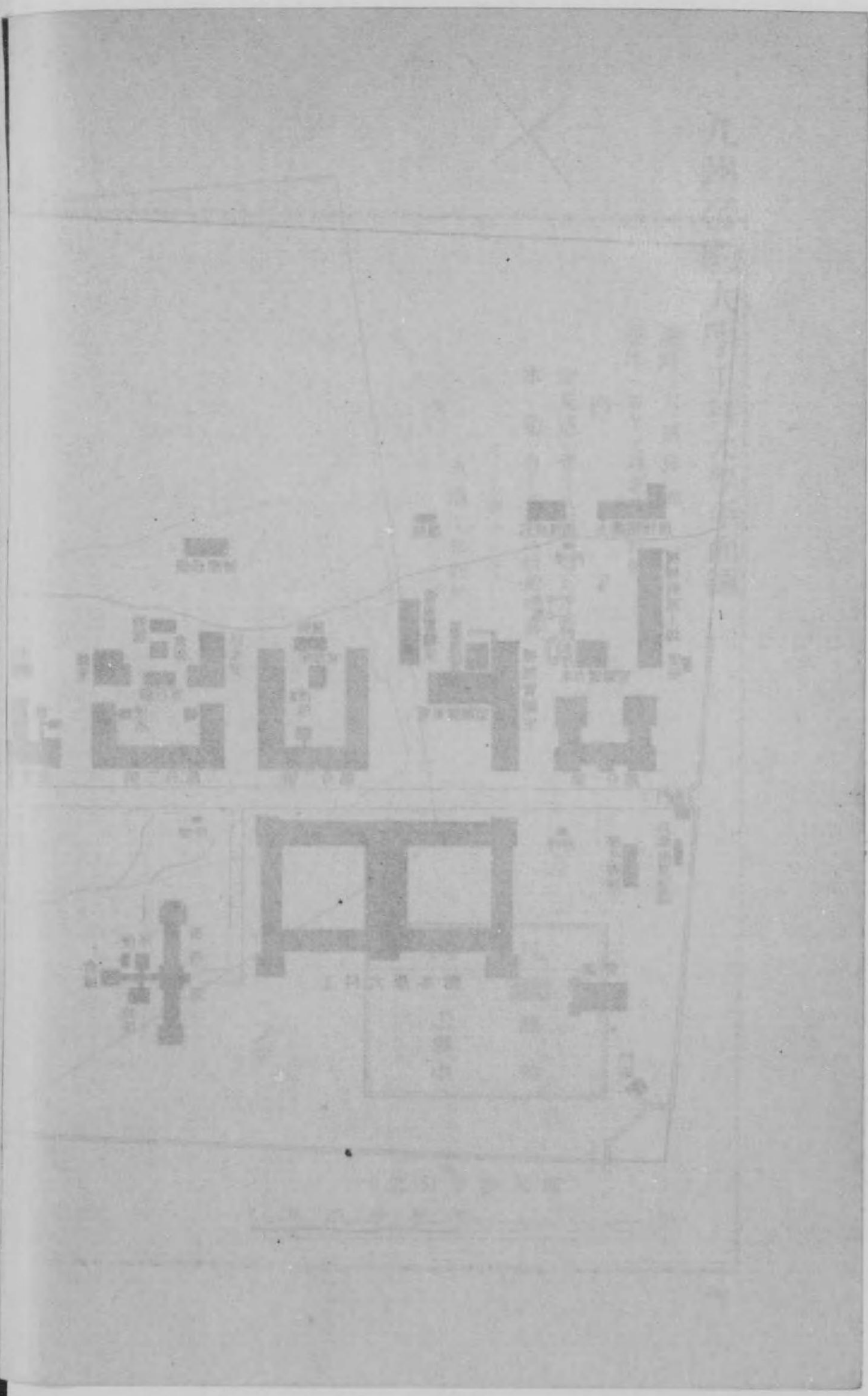
外三工事中ノモノ  
 木造 七拾四坪



例	凡
■	■
□	■
工事中	建物

一之分千參尺縮





大正六年四月十五日印刷  
大正六年四月十八日發行

定價金七拾五錢

# 九州帝國大學

印刷所

株式會社 東京築地活版製造所  
東京市京橋區築地二丁目十七番地

東京・大阪・京都・福岡・仙臺

賣捌所 丸善株式會社

281
12



終