

# 遵義史地文獻目錄

- (1) 譚其驥：播州楊保考（史地雜誌第一卷第四期卅年九月）
- (2) 王愛雲：貴州開發史（未刊稿）
- (3) 胡玉堂：鄭子尹別錄（未刊稿）
- (4) 胡玉堂：莫友芝別錄（未刊稿）
- (5) 管佩韋：黎庶昌別錄（讀書通訊第一三七期 卅六年八月）
- (6) 陳光崇：明代之貴州（未刊稿）
- ★
- (1) 涂長望：何以貴州天無三日晴（國立浙江大學文科研究所史地學部叢刊第二號卅一年五月）
- (2) 謝義炳：貴州之天氣與氣候（未刊稿）
- (3) 束家鑫 賀忠儒：遵義之氣候
- ★
- (1) 劉之遠：遵義桐梓二縣地質綱要（國立浙江大學文科研究所史地學部叢刊第一號 卅一年五月）
- (2) 劉之遠：遵義縣團溪之錳礦（未刊稿）
- (3) 楊懷仁：施雅風：貴州遵義金沙黔西修文四縣礦產調查報告（資委會礦產測勘處臨時報告第三十六號）
- (4) 劉之遠：遵義縣地質誌
- ★
- (1) 任美鏗 丁錫祉：遵義附近地形發育之研究（國立浙江大學文科研究所史地學部叢刊第一號 卅一年五月）
- (2) 楊懷仁：貴州中部地形發育（地理學報第十一卷 卅二年）
- (3) 楊懷仁：金頂山附近地形初步研究（未刊稿）

- (4) 楊懷仁：貴州中北部地形發育史（未刊稿）
- (5) 丁錫祉：遵義地面的發育（國立浙江大學文科研究所史地學部研究生論文撮要第一輯卅一年七月）
- (6) 施雅風：遵義附近之地形（地質論評第十卷第三、四期卅四年八月）
- (7) 蔡鐘瑞：遵義團溪附近地形研究（未刊稿）
- (8) 毛漢禮：遵義東南部之人文（未刊稿）
- (9) 陳述彭：貴州遵義附近之相對地勢（地理學報第十四卷第二期 卅六年八月）
- ★
- ★
- ★
- ★
- (1) 任美鏗：貴州遵義附近之土地利用（真理雜誌第一期）
- (2) 任美鏗：貴州遵義附近之土地利用（英文摘要）（地理學報第十二、十三卷合刊 卅五年）
- (3) 趙松喬：施雅風：遵義鴨溪附近土地利用調查初步報告（未刊稿）
- (4) 楊利普：陳述彭：遵義附近土地利用調查初步報告（未刊稿）
- (5) 胡善恩：遵義附近之地理環境與人生之關係（國立浙江大學文科研究所史地學部研究生論文撮要第一輯卅一年七月）
- (6) 梁蘄善：貴州經濟地理（未刊稿）
- (7) 楊懷仁：貴州北部聚落之研究（未刊稿）
- (8) 施雅風：遵義區域地理
- (9) 謝文治：川黔邊境之自然環境與人生（未刊稿）
- (10) 陳吉餘 王連瑞：二疊紀煤系與遵義經濟（未刊稿）
- (11) 嚴德一：遵義之人口與土地（未刊稿）
- (12) 吳章斌：貴州糧食地理（未刊稿）
- (13) 周忠王：貴州省經濟作物地理（未刊稿）
- (14) 姚懿明：川黔鐵路沿綫調查報告（未刊稿）
- (15) 羅昭彰：貴州交通地理（未刊稿）
- (16) 鄭士俊：滇黔二省隣區北段之礦產與工業前途（未刊稿）



# 貴州遵義縣全圖

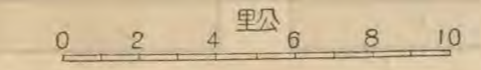
中華民國三十七年三月



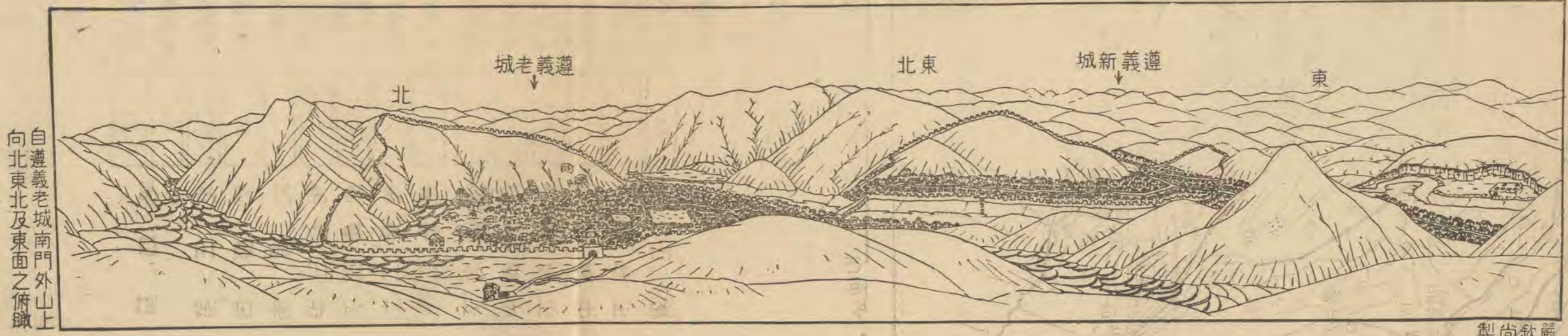
國立浙江大學史地研究所

陳述彭吳賢祚編繪

高度以海拔公尺計



## 遵義義瞰景



自遵義老城南門外山上  
向北東北及東面之俯瞰

製尚欽嚴







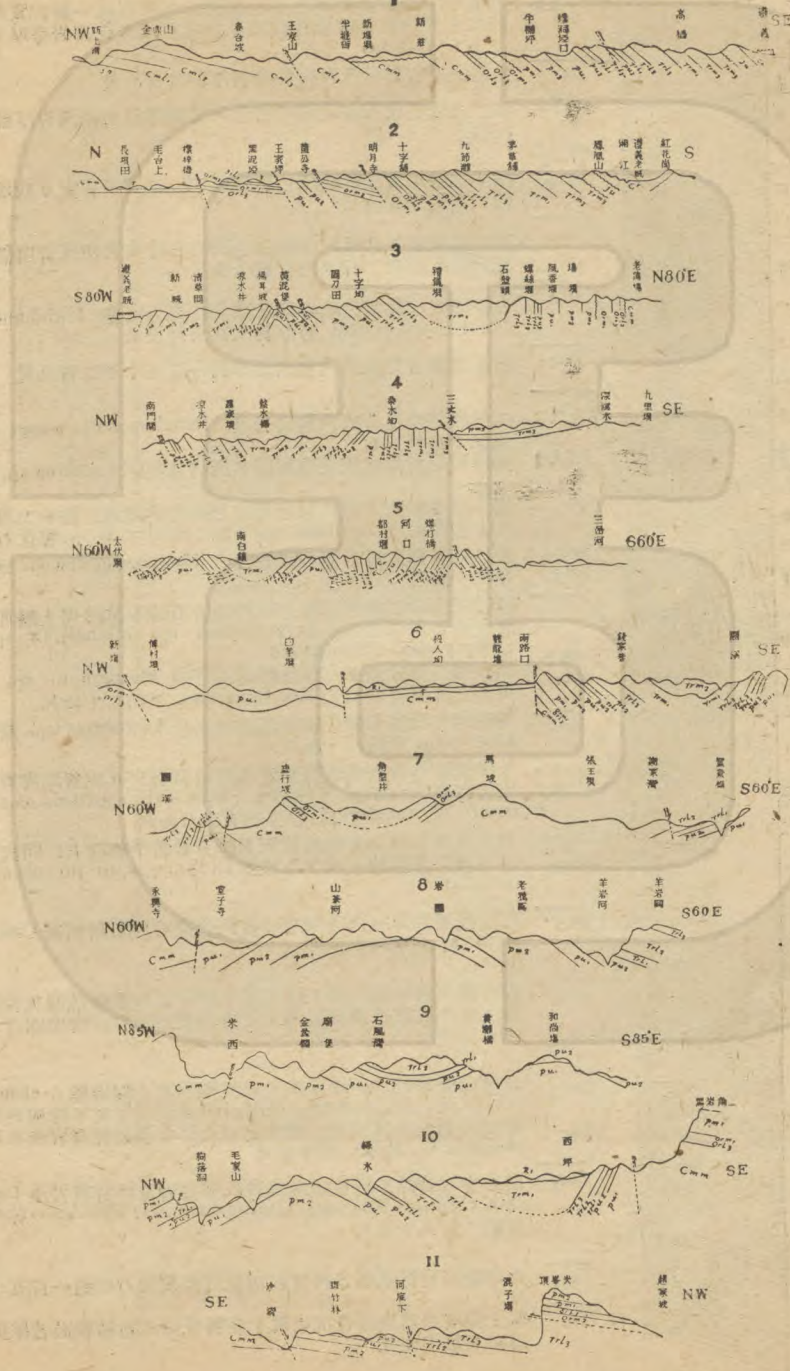
# 圖狀柱質地近附義遵 (三)

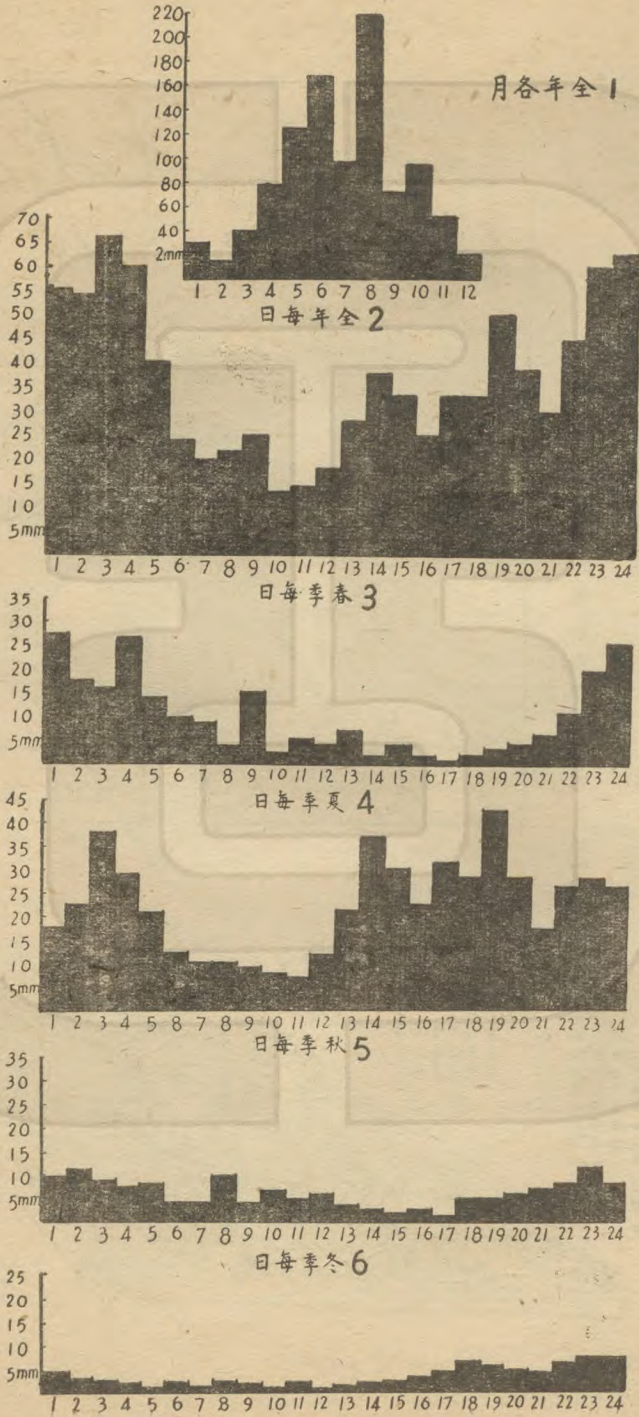
遵義新志圖三





遵義縣地質剖面圖





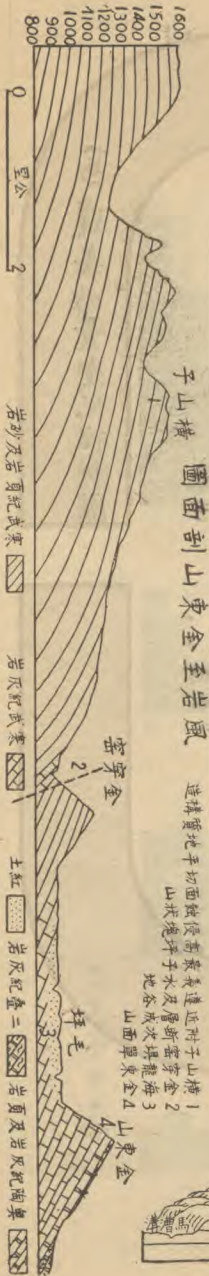
(五) 遵義雨量變化柱狀圖

史家鑫 賀忠儒





(六)



遵義金頂山附近立體圖  
尚欽嚴









桐城 Tungtzu City

# 遵義相對地勢圖

陳述封

每方公里公尺數

0 10 公里

150-200		> 400	
100-150		300-400	
50-100		250-300	
< 50		200-250	





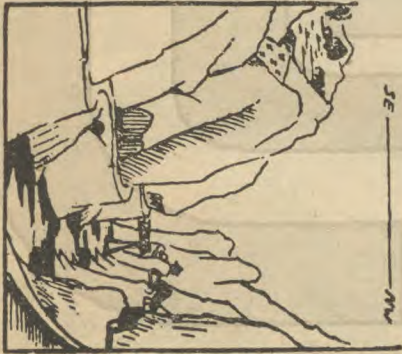
(二) 遵義地景素描

陳述彭

(A) 碧雲峰南麓 (代表湘江區)



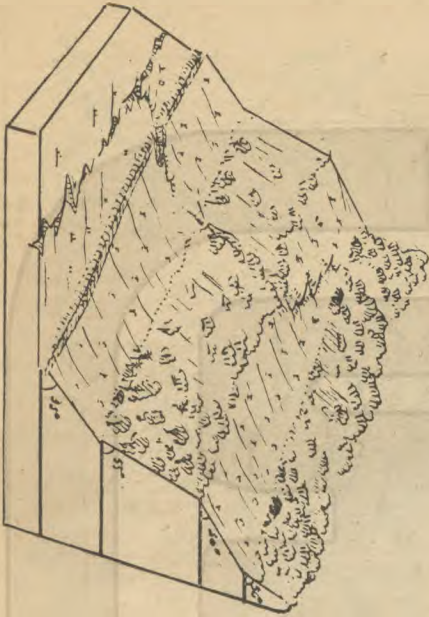
(B) 烏江源 (代表烏江區)



(C) 楊家屋場對岸 (代表婁山區)



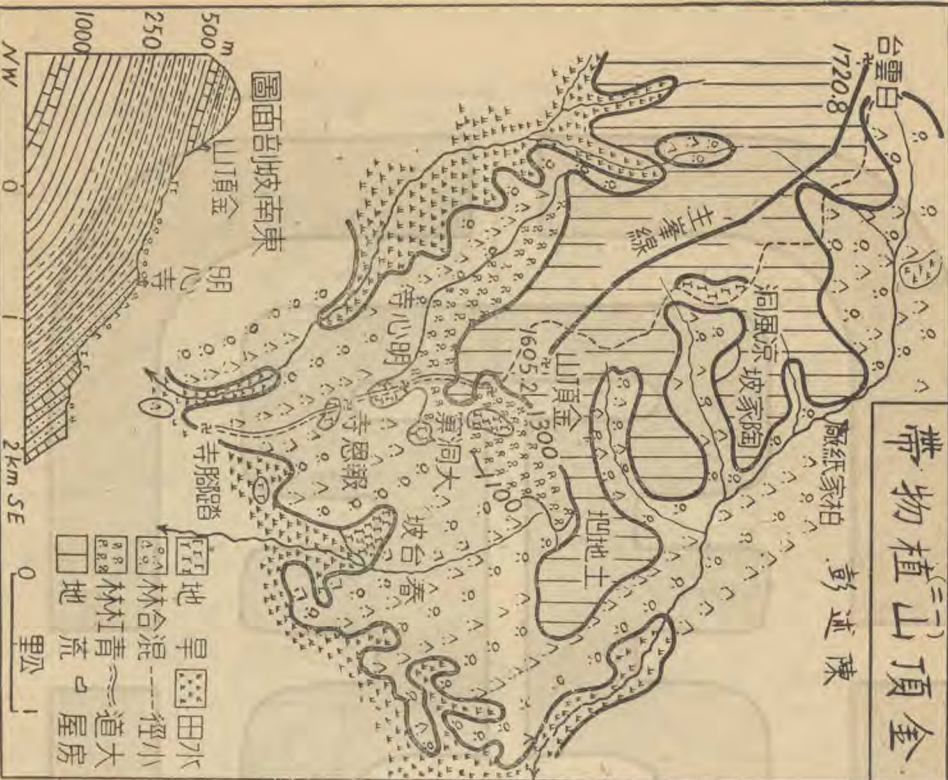
(D) 七里溝南岸 (示坡度與土地利用)





金頂山植物帶

陳述彭 柏家紙



遵養家屋密度圖

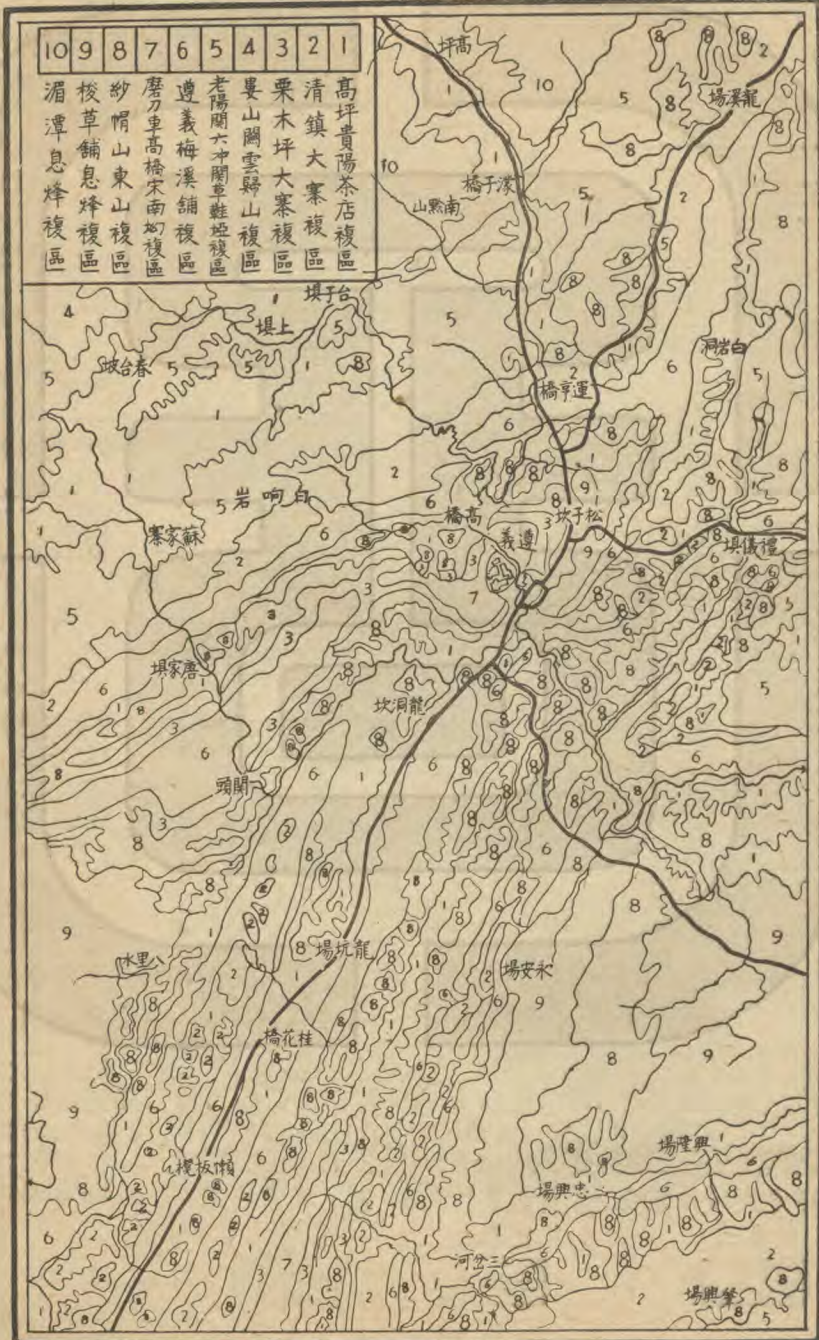




(三一)

# 遵義附近土壤圖

遵義新志 圖一三



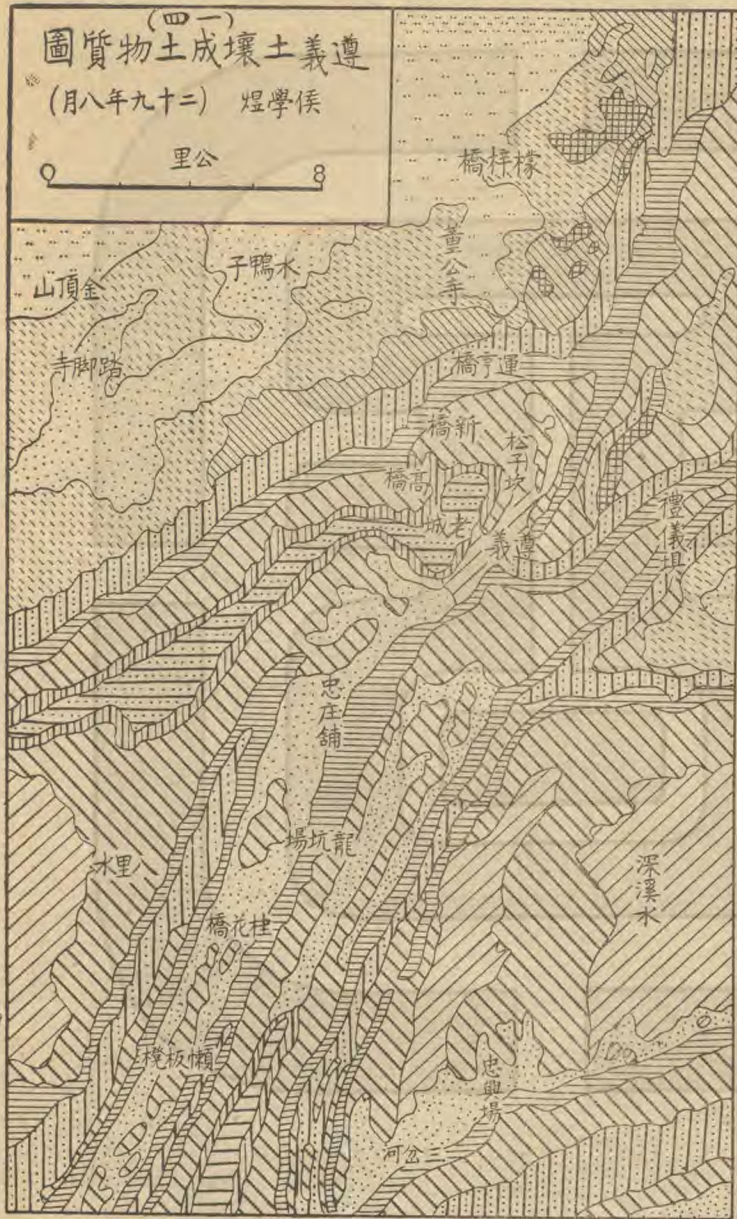
0 里公 2



(四一)  
圖質物土成壤土義遵

(月八年九十二) 煜學侯

里公 8



例 圖

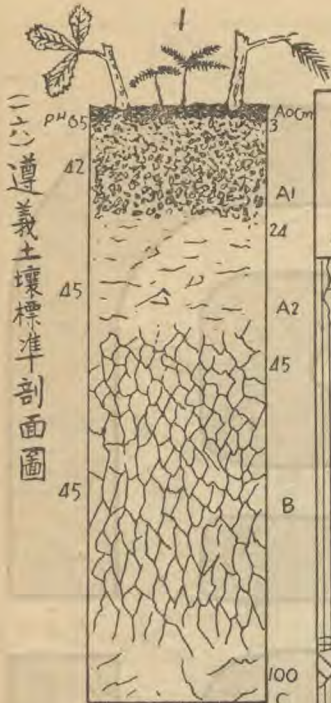
- 物積冲流河性灰石 遵  
紀四第 義
- 土粘色黃性酸強 新  
紀四第 志
- 岩頁砂色紫性酸強 圖  
紀聖白 一  
四
- 岩砂色黃性酸強 強  
紀羅侏 性
- 岩灰石質泥色灰淺 淺  
紀疊三 色
- 岩灰石色灰 灰  
紀疊三 色
- 岩頁色黃性酸強 強  
紀疊三 性
- 岩灰石質砂色灰淺 淺  
紀武寒 色
- 岩頁色灰綠性酸強 強  
紀陶奧及紀羅侏 性

遵 義 新 志 圖 一 四

一 二

- 石岩質砂色灰淺性酸強 紀疊二
- 岩頁色紫性灰石 紀疊三
- 岩灰石色灰深 紀疊二

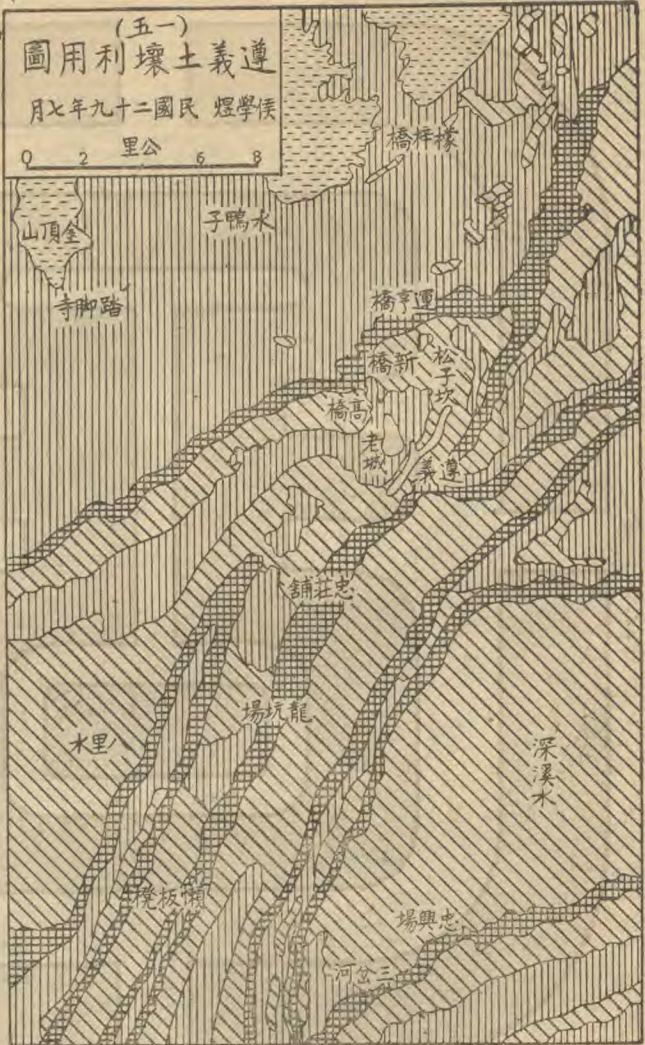




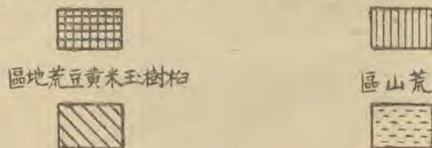
面剖土壤砂粉關山婁  
(壤黃化灰)



面剖土壤粘砂粉山東  
(上灰石色黑)



區米玉薯甘梁高生花豆豌豆烏桐油 區地荒稻水米玉麥薯瓜地梅楊樹樟杉松





通義附近土地利用圖  
 楊義 利普 陳述 彭  
 三十一年八月  
 公里



圖例

	水
	田
	旱田
	旱田
	森林
	丘陵
	山





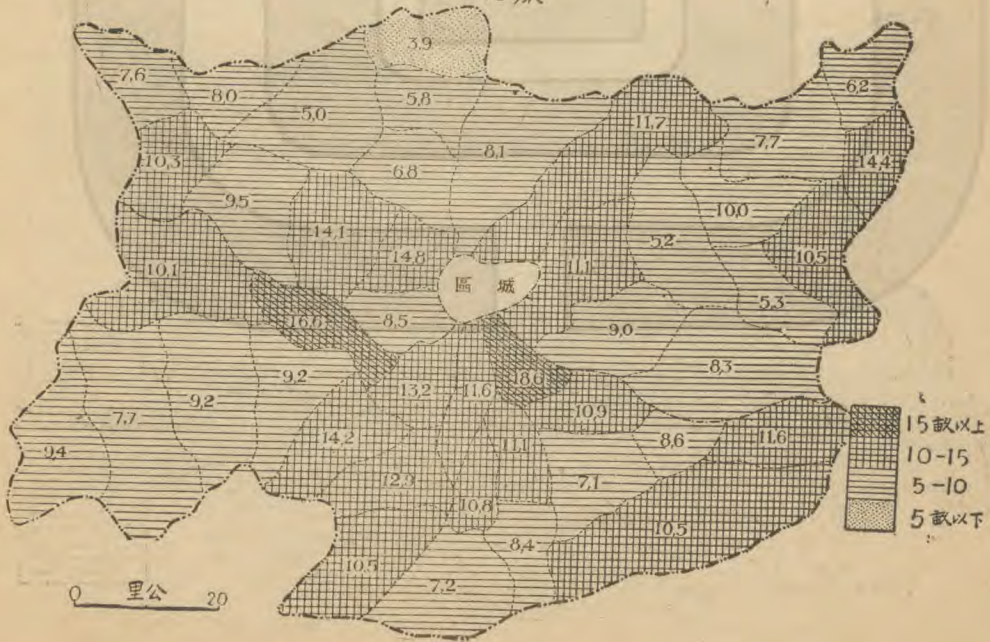


圖比分百地田旱水縣義遵 (九一)  
一德嚴

遵義新志圖一九



圖積面地耕戶每義遵 2  
一德嚴

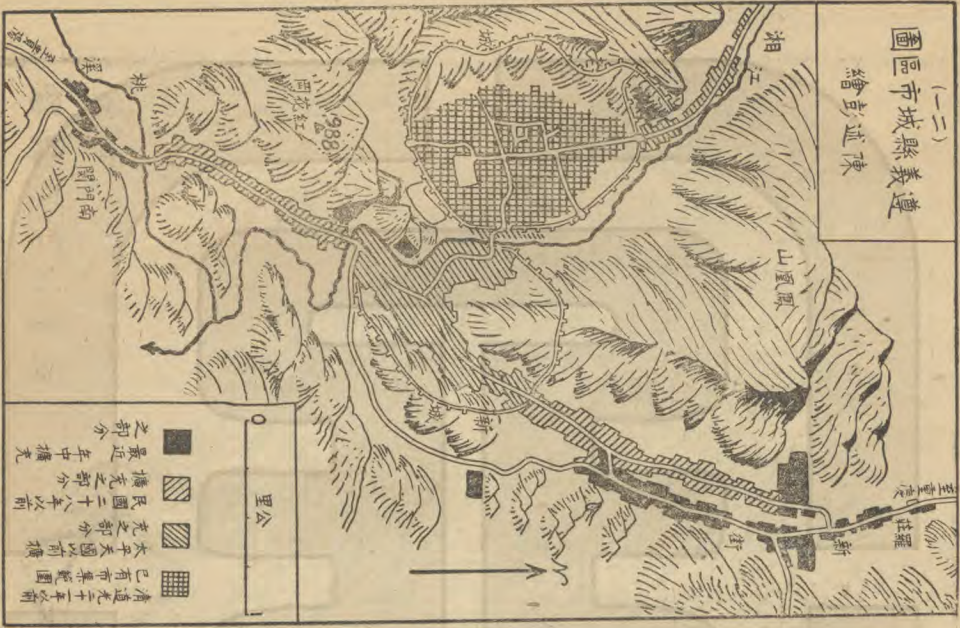


一六



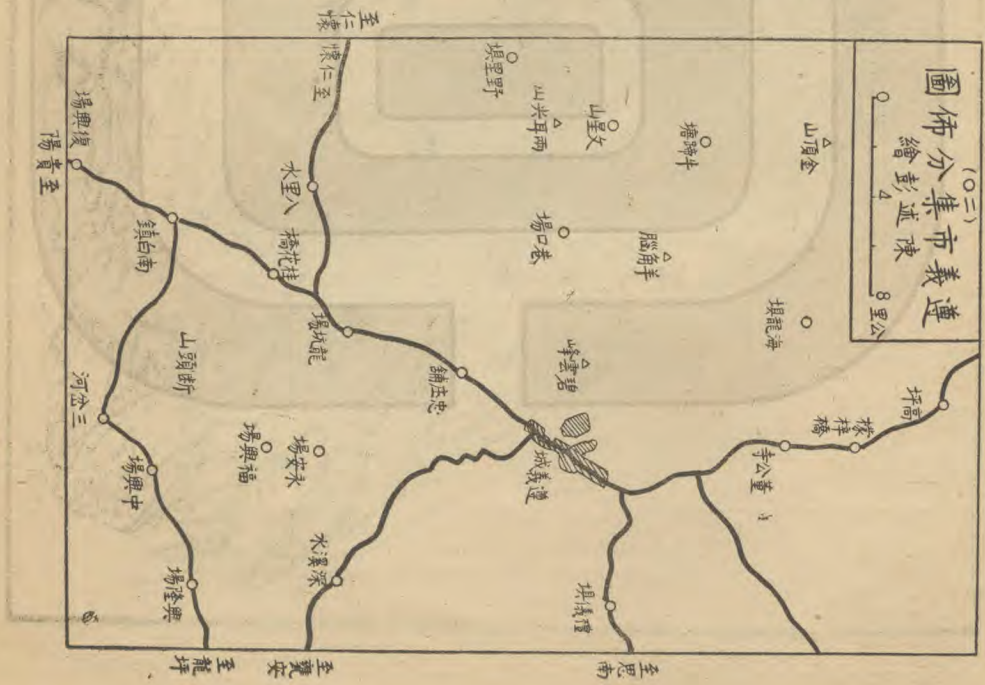
(一)  
遵義縣城市區圖

繪彭述棟



(二)  
遵義市集分佈圖

繪彭述棟





遵 義 附 近 之 體 圖

任 表 巧 嚴 取 高 吳 賢 作





- b. Wu-Kiang-to (A Sample of Wu-Kiang Province)
- c. Southern Slope of Yang-Chia-Wu-Ch'ang (A Sample of Lou-Shan Province)
- d. Southern Slope of Ch'i-Li-Kou (A Typical Sample of Land Utilization Related to Relative Relief)

XI.	Density of Farms.....	( 10 )
XII.	Forest belt of Chin-Ting Shan.....	( 10 )
XIII.	Soil Map.....	( 11 )
XIV.	Soil Parent Materials.....	( 12 )
XV.	Land Use Map.....	( 13 )
XVI.	Soil Profiles .....	( 13 )
	1. Lou-shan-Kuan silt loam (Yellowish Podzolic Soil)	
	2. Tung-shan silt clay loam (Rendzina Soil)	
XVII.	Land Utilization.....	( 14 )
XVIII.	1. Political divisions.....	( 15 )
	2. Density of Population	
XIX.	1. Percentage of Paddy and Dry Fields.....	( 16 )
	2. Cultivated Lands	
XX.	Distribution of Markets.....	( 17 )
XXI.	Areal Development of Tsunyi City.....	( 17 )
XXII.	Block Diagram of Tsun-yi.....	( 18 )



# MAPS & DIAGRAMS

I.	Topography.....	( 1 )
II.	Geology.....	( 2 )
III.	Generalized geological cross-Section.....	( 3 )
IV.	Geological cross-Sections .....	( 4 )
	1. Between Tsunyi City and Chin-Ting Shan.	
	2. Between Tsunyi City and Meng-Tzu-Chiao.	
	3. Between Tsunyi City and Lao-Pu-Ch'ang.	
	4. Between Nan-Men-Kuan and Shen-Ch'i-Shui.	
	5. Between Nan-P'aj-Chung and Sa-Ch'a-Ho.	
	6. Between Hsin-Ch'ang and T'ang-Ch'i.	
	7. Between T'ang-Chi and Chang-Wang-Pa.	
	8. Between Yün-Hsiung-Szu and Yang-Yen-Kuan.	
	9. Between Ho-Shang-Chang and Mi-Hsia.	
	10. Between Hei-Yen-Chüeh and Kou-Lo-Tung.	
	11. Between Hung-Tzu-Ch'ang and Sha-Wan.	
V.	Diagram of Rainfall Variation.....	( 5 )
	1. Per month in a year	
	2. Per day in a year	
	3. Per day in Spring	
	4. Per day in Summer	
	5. Per day in August	
	6. Per day in Winter	
VI.	Physiographic Diagrams.....	( 6 )
	1. Index map	
	2. Block Diagram of Chin-Ting shan.	
	3. Section between Fen-Yend and Chin-Tung-Shah.	
VII.	Generalized Geological structure.....	( 7 )
VIII.	Geomorphology (South Part).....	( 7 )
IX.	Relative Relief.....	( 8 )
X.	Sketches.....	( 9 )
	a. Southern Slope of P'ei-Yen-Fen (A Sample of Hsiang-Kiang Province)	





# TSUNYI

## A Study in Regional Geography

### Contents

Introduction .....	Chi-Yun Chang .....	( 1 )
Chapter I. Geology.....	Chih-Yüan Liu.....	( 1 )
Chapter II. Climate .....	Chia-Hsiung Hsiu Chung-Yu Ho.....	( 33 )
Chapter III. Geomorphology(Part I)...	Mei-Nao Jen Hsüeh-Chi Ting Huai-Jen Yang.....	( 53 )
Chapter IV. Geomorphology(Part II)...	Ya-Fen Shih.....	( 57 )
Chapter V. Relative Relief.....	Shu-Peng Cheng.....	( 63 )
Chapter VI. Soils.....	YHsü .....	( 73 )
Chapter VII. Land Utilization.....	Mei-Nao Jen Sung-Chiao Chiao Ya-Fen Shih Li-Pu Yang Shu-Peng Chen.....	( 87 )
Chapter VIII. Resources & Population...	Teh-Yi Yen.....	( 97 )
Chapter IX. Settlements.....	Shu-Peng Chen.....	( 125 )
Chapter X. Regional Individuality....	Ya-Fen Shih.....	( 135 )
Chapter XI. Historical Geography.....	Chi-yun Chang.....	( 157 )



# TSUNYI

A STUDY IN REGIONAL GEOGRAPHY

Institute of History & Geography

Special Publication

edited by

Chi - Yun Chang

Institute of History & Geography

National Chekiang University

Hangchow, China

— 1948 —