





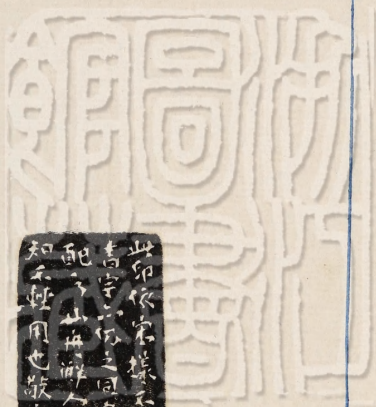


京唐丁天家P然









此印依宋樣不若京泰
書字一似之同字以商鍾
配子山梅解人非合作書
知不姓用也敬身明堂并記



京唐丁天家甲然





京唐丁天
京P然

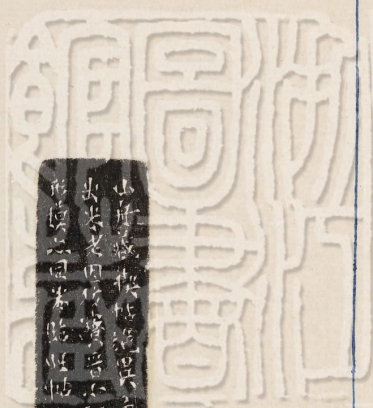




東唐五代家印







小冊藏書
出於
民國
庚申
年
秋
哈
爾
濱
日
本
總
領
事
館
藏
書

京唐丁天家P然

吳郡...
...
...
...
...



泉唐丁天家印



泉唐二日家言





可儀華友敬
文正香與兄
有難兄難弟
歲大印月中

泉書丁氏家印於

與唐三三集



泉唐丁天泉印



千里之約也
吾樂為之
不自知其
名也

泉屋三石齋



泉唐丁天家P然





宗
唐
天
宗
P
然





泉亭丁天
泉P然



午臣十月八日
文衡小作印敬白

宋
周
二
目
家
印
言



泉
一
天
泉
P
达



泉慶二日家





至池山在杭城之
南即龍山也一名
王冠面在倚湖勝
景若自散野為
可德增前并成于
銀林

家
書
卷
之
一
第
一
頁
P
一
六

東坡先生詩集卷之三

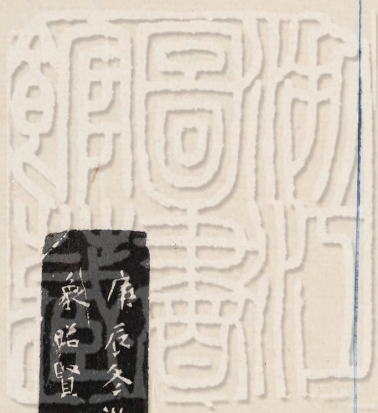




上海圖書館藏

崇慶三
家
言





原冬款變為
象昭賢友作

原冬款變為
象昭賢友作

泉
慶
一
日
家
E
言



東坡先生
家印



卷之三十一



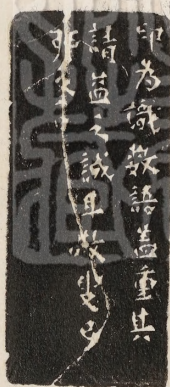
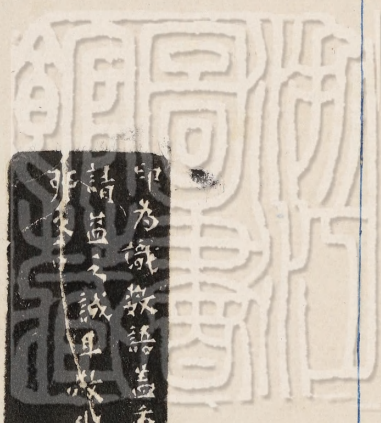


古人此語言遠矣三不朽
之餘文則於世要在人品
高下法則之真偽自生
矣五宋江叔友來作此

泉
唐
天
家
P
林

泉
唐
一
日
家
日
言





藏書
天
家
印
於

泉
廣
一
日
一
家
日
言



泉
唐
丁
天
家
印
丛



i

東坡先生詩集卷之三



蘇
唐
天
家
印
丛



蘇
唐
天
家
印
丛

泉
一
日
家
日
言

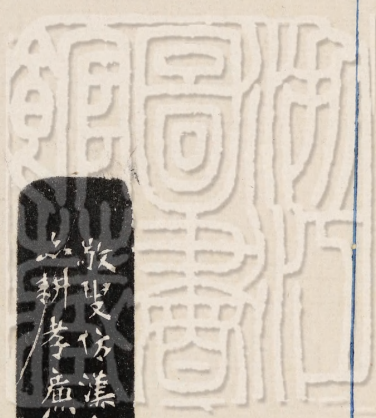


蘇
唐
天
家
印
於





藏書
天
家
印
卷



敬
聖
仿
漢
刺
贈
心
耕
孝
庶
端
友



上海圖書館藏

泉
通
河
天
家
P
然





上海圖書館藏
三

泉傳天家P然



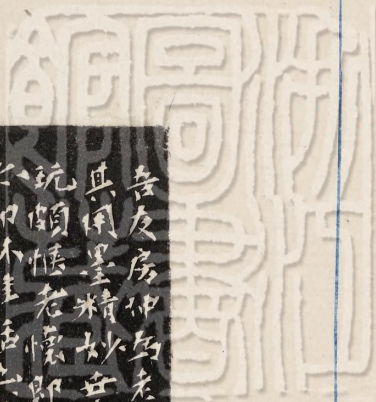


泉
寧
河
氏
泉
中
然





吾友房坤為老夫作龍泓洞圖
其用墨精妙非莫能及蹟悉展
玩頗愜老懷即鼓興刻此以贈
公印林佳話也戊寅三月敬老人







上海圖書館藏



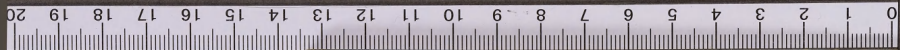


上海圖書館藏









Inches 1 2 3 4 5 6 7 8
 Centimetres 1 2 3 4 5 6 7 8 9 10 11 12 13 14 15 16 17 18 19 20

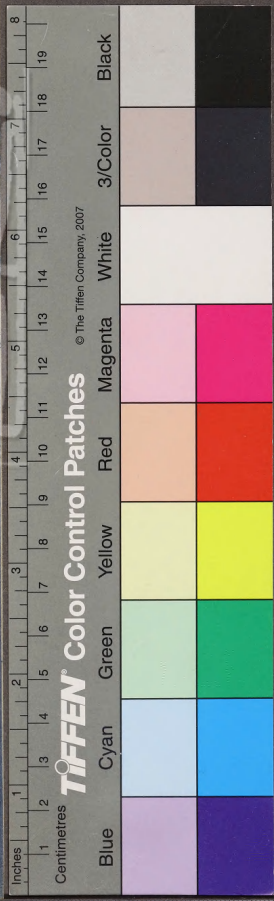
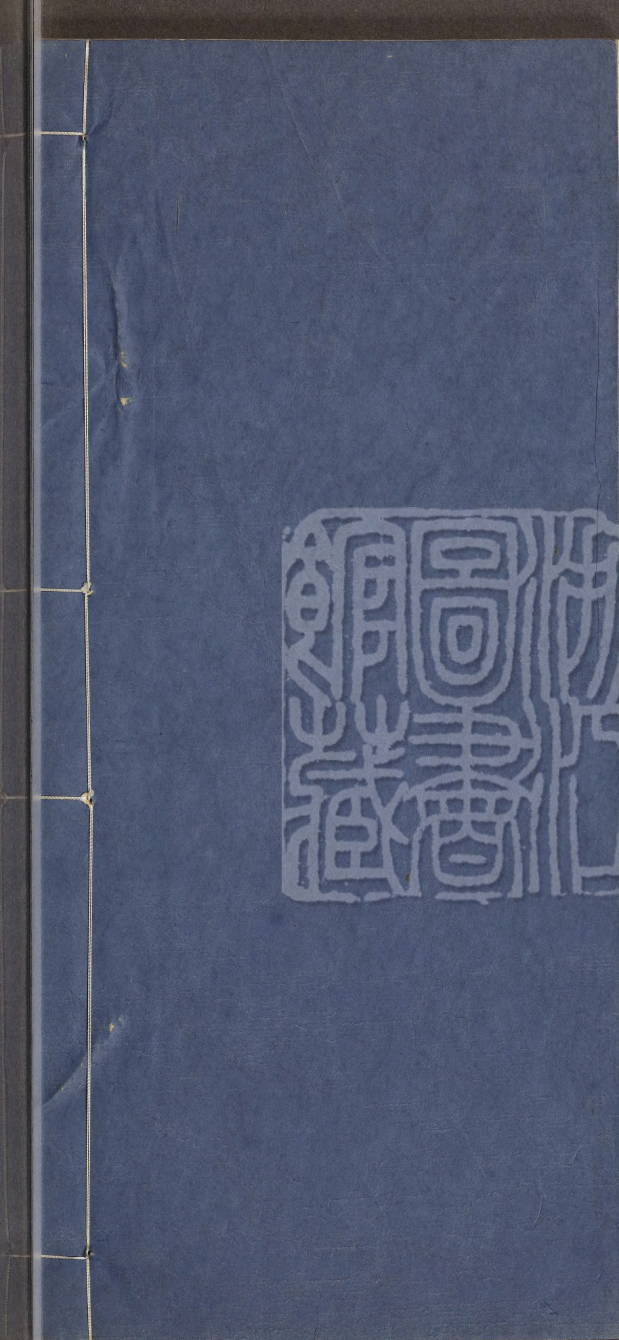
TIFFEN Color Control Patches

© The Tiffen Company, 2007

Blue	Cyan	Green	Yellow	Red	Magenta	White	3/Color	Black



5



Inches 1 2 3 4 5 6 7 8
Centimetres 1 2 3 4 5 6 7 8 9 10 11 12 13 14 15 16 17 18 19 20

TIFFEN Color Control Patches © The Tiffen Company, 2007

Blue	Cyan	Green	Yellow	Red	Magenta	White	3/Color	Black
[Blue patch]	[Cyan patch]	[Green patch]	[Yellow patch]	[Red patch]	[Magenta patch]	[White patch]	[3/Color patch]	[Black patch]