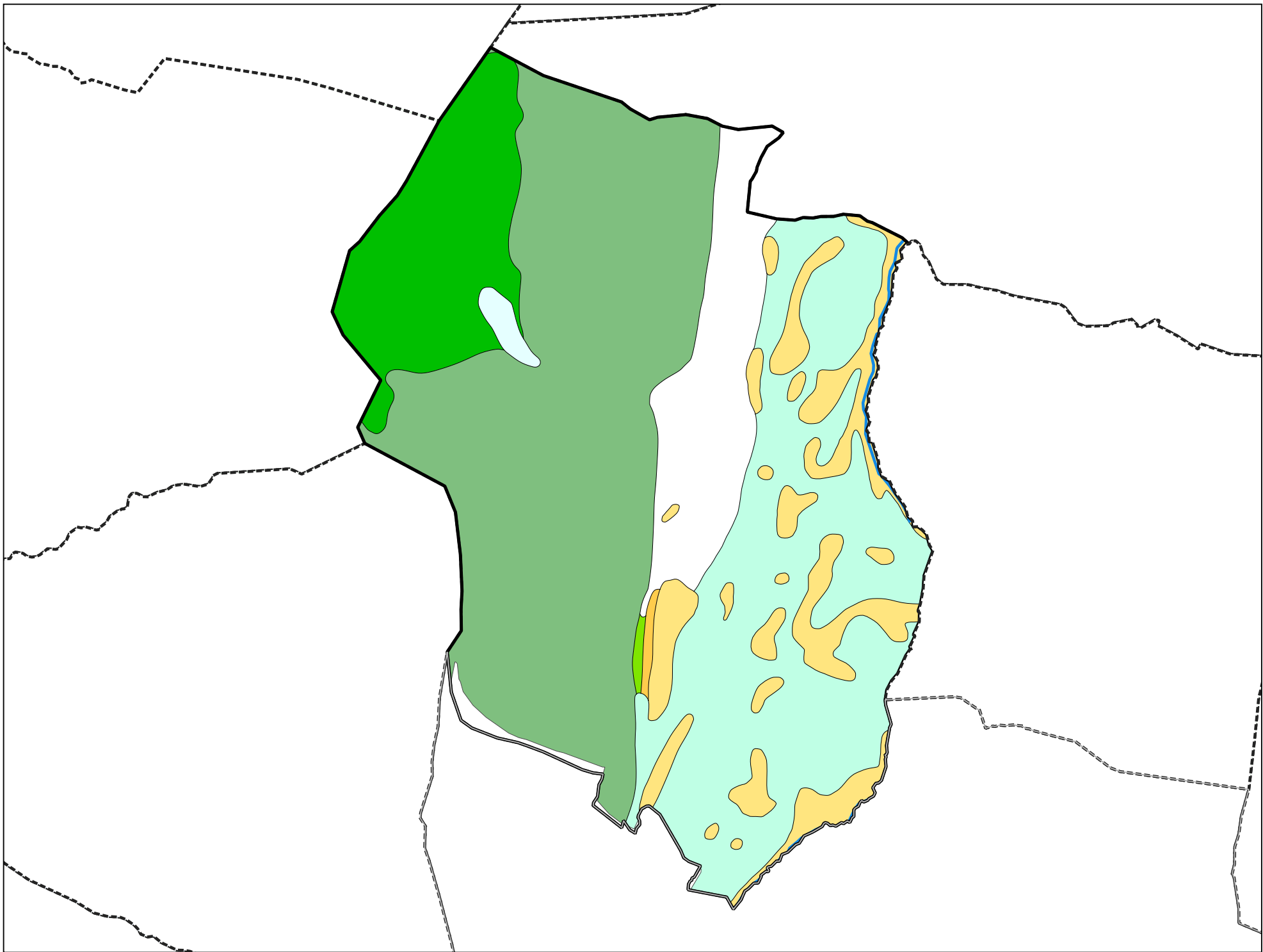


Carte géologique des sols de la commune de Leschaux



Légende de la carte géologique de la commune de Leschaux

E, Eboulis, éboulis ruisselés, éboulis à gros blocs, éboulis stabilisés anciens, écroulements à très gros blocs, éboulements en masse, colluvions à gros blocs - 12

Fz, Alluvions récentes de fond de vallées: sables et graviers - 19

Gy, Dépôts glaciaires (moraines) anciens (argiles, sables, galets, cailloux, blocs), localement à argiles dominantes - Würm à post-Würm - 35

g1-2(1), Molasse rouge d'eau douce et lacustre, calcaires lacustres - Rupélien sup. à Chattien - 66

e6, "Dépôts lacustres supérieurs": Calcaires argileux gris et schistes reposant sur un conglomérat dont la base est envahie par des Microcodium (couches à Microcodium) (Zone externe, terrains subalpins) - Bartonien (à Stampien?) - 81

n5-c1, Calcaires biodétritiques grésoglaucieux, grès et marnes glauconieux verts ou noirs (à phosphorites), Grès verts helvétiques, "Gault" (Massifs des Bornes et des Aravis, "Zone externe, terrains subalpins") - Aptien à Cénomaniens - 88

n3b-5U, Facies Urganien: grès et conglomérat (assise détritico terminale), calcaires massifs clairs, calcaires - schistes noirs (couche transition), calcaire urgonien et marbres (Bord. occ. Massif Aiguilles Rouges - Mont Blanc) - Hauteriviens sup à Bédoulien - 89

n3-4, Calcaires gréseux et siliceux (parfois calcaires "à miches" (Massif des Bornes, Massif des Aravis)) à patine brune, calcaires siliceux à spicules, marnes silico-gréseuses (Zone externe, terrains subalpins) - Hauteriviens à Barrémien? - 91