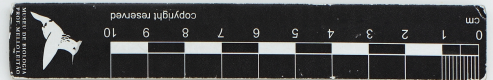


ACANTHACEAE *aphelandra margaritae* E. Morr.

Código de Barra: MBML019447



MBML
019447



Museu de Biologia Pedro Lattini MBML
Aphelandra margaritae E. Morr.
Det.: H. Inshunas Data: 13/03/2014

Museu de Biologia Mello Leitão MBML
Santa Teresa - ES - Brasil 019447

Det.:
ACANTHACEAE
Loc.: Brasil, ES, Município de Santa Teresa, Nova Lombardia,
Reserva Biológica Augusto Ruschi, divisa, represa.
Col.: R. R. Verilocht 1687, E. Bausen & W. Fizzolo
Data: 21/01/2003
Obs.: Planta com 40cm, flores com sépalas verdes, pétalas laranja,
topo de morto, dorsal 18m, altitude 880m.

UNICATA