

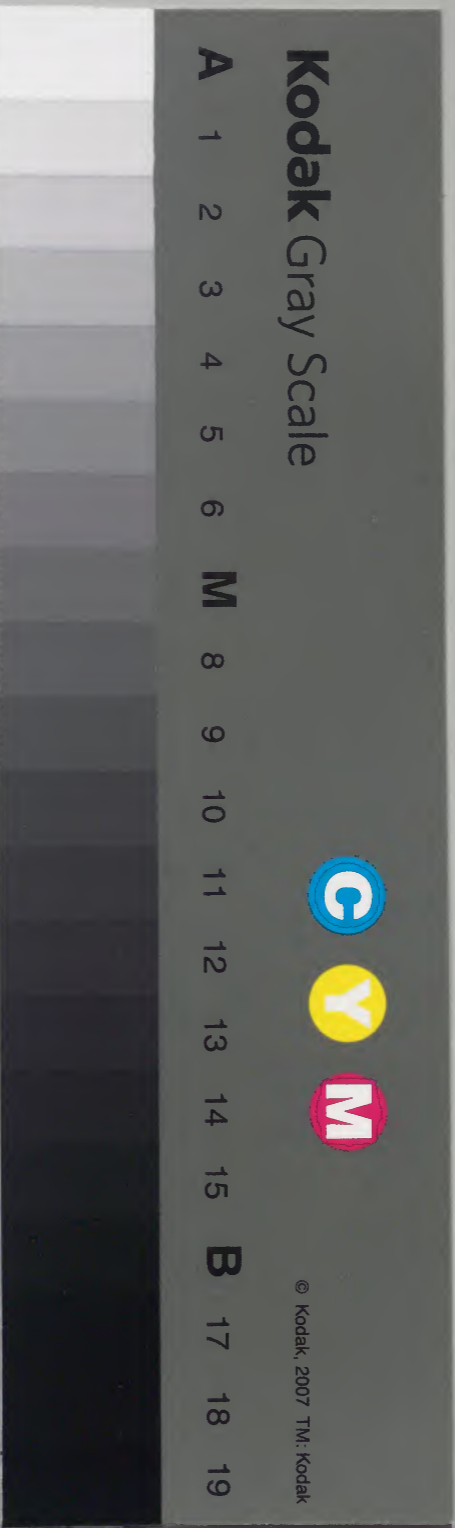
公卿補任

五十三

内閣文庫

和 八

内閣文庫	
番號	和 8599
冊數	71 (53)
函號	145 767



中  
五  
十三

後  
津  
門  
中

Handwritten text at the top of the right page, possibly a date or title.

大朝二年

開元二年  
開元三年  
開元四年

同十九

同十八

同十七

同十六

同十三

同十二

同十一

同十

同九

同八

同七

同六

同五

同四

同三

同二

Handwritten text on the left side of the page.

Handwritten text on the left side of the page.

Handwritten text on the left side of the page.

後玉御門院中

文明七 同八 同九 同十 同十一

同十二 同十三 同十四 同十五 同十六

同十七

文明七年 未

關白 後一位 藤政嗣

右大臣 後一位 藤政嗣

正二位 藤政基 三月十日轉任

右大臣 正二位 藤政基 三月十日任

正二位 藤政平 三月十日任

内大臣 正二位 藤政平 三月十日轉任

正二位 藤政家 三月十日任

權大納言 正二位 藤資總

同公敦 右近衛大將 三月十日轉任

源通秀

藤為富皇 正月廿八日辞 未拜賀

同教秀辛

同總光

同信量皇

同政家

後二位藤資世

正三位藤實淳皇

後二位源雅行皇

正二位藤為富皇

權中納言後二位源雅行

正三位藤實久

三月十日任右近衛大将

三月十日任内大臣

正月廿八日為富辞皇

三月十日還任皇 政家任皇

正月廿八日任權中納言

三月十日任權中納言

同經茂

同益光

同宣胤

同宗總

同政長

後三位藤公興

後三位藤冬良皇

參議正三位藤永继皇

同雅康

後三位菅顯長

藤廣光

大宰權師

兵部卿

正月廿八日任

三月十日任右中將皇

正月 日服假皇

右兵衛督 正月廿八日 兼出雲權守

大藏卿 正月廿八日兼能登權守

三月十日叙正三位 九月七日辞  
在大弁 正月廿八日兼同防權守 同日神造  
東寺長官 三月十日叙正三位

同縁光

正月十八日兼讀波權守

正四位上藤公兼九三

正月十八日任元藏人及右中將如元  
本名公遠

父故八道後一位前權大納言持季卿

母

享徳三年正月五日叙從五位下二歳長祿三年三月廿三日任侍從同軍五月廿日叙  
後五位上寛正三年三月十八日兼讀波同十二月十三日元服十歳同四年正月廿日叙正五  
位下同十一月廿一日改公遠為公兼以卿款伏同六年正月廿七日任右近衛權少將文正元  
年三月廿九日兼相模介同二年正月廿日叙從四位下十歳應仁三年三月四月轉右近衛權少將文明  
元五月廿五日叙後四位上同三年二月廿七日補藏人以同三月十日聽禁色同月廿七日叙正四  
同四年二月廿一日叙正四位上同七年正月十八日兼同權權守

正四位上藤量光

正月廿八日任元藏人以左弁如元

父正二位行權大納言資總卿母

享徳三年正月五日叙爵康正三年正月廿日叙從五位上寛正二年三月廿八日任右兵衛  
佐同四年正月廿日叙正五位下同十二月廿日任右少弁同月廿日叙正三位同五年十二月十  
九補藏人文正元三月廿九日轉左少弁同四月十八日為大嘗會總紀而行事同十月  
日兼近江守大嘗會應仁元十一月一日轉右弁文明元正月轉左弁同月廿日叙後四

位下同二年三月廿七日叙從四位上同十二月十八日補藏人以同三年四月廿日叙正四位  
下同九月六日兼文章博士同四年正月廿一日叙正四位上改量光

正四位下藤秀經九三

正月廿八日任左中將如元

父正二位行右衛門督季春卿母

文安六年正月廿日叙從五位下長祿四年三月廿四日任侍從于時  
季燕

正四位下源義一九三

尚九月十七日任征夷大將軍左中將如元

父准三宮前左大臣義一政

母一品富子

贈内大臣正三位藤原政光公女

文明五年十二月十九日元服加冠嚴親今日叙正五位下任左中將聽禁色昇殿為征  
夷大將軍昇殿之外悉故陣宣下同六年六月十日叙從四位下越階同七年四月廿日叙正位下越階

散位

前左大臣從一位源義一政

准三宮

前太政大臣後一位藤持通亮 前白

前左大臣後一位藤教房亮 前白

前右大臣後一位源通博亮

前内大臣後一位藤勝光亮

同教季亮

同實遠亮

正二位藤政忠

前權中納言正二位菅繼長亮

七月三日逝去於加賀國

藤教忠亮

同公數

源義視

正二位藤為富亮 正月廿八日 三月十日還任

前權中納言正二位菅在總

正二位藤親長亮 陸奥出羽按察使

同基有

同季春

正三位藤隆量亮

同高清 正月三日表母 三月十日叙後二位

同實仲亮

同公躬亮

前參議正二位藤行康

後二位菅在治 式部大甫

正三位藤季兼

同房任

左中將 三月十日叙後二位

同教國

源有繼

左中將

從三位藤公益

左中將

源具茂

右中將

非參議正二位資益王

神祇伯

和明茂

從二位賀在盛

正三位賀在長

源忠富

民部卿

大秀忠

神祇大副兼王

從三位藤成冬

左中將

源忠具

藤顯卿

從三位藤親宗

源為治

藤基保

卜兼俱

神祇權大副 侍從

安泰清

清宗賢

藤公興

左中將 正月九日任權中納言



同冬良三

存將 正月廿八日任權中納言

安有宣

後三位藤政為七

正月廿八日叙元元中將  
三月十日表母

故權大納言後二位持為卿男母

一叙爵、後上、權臣、特  
二十九、下、步、左、右、寬、正  
二、五、後、下、步、左、右、寬、正  
二、五、後、下、步、左、右、寬、正

普廣院贈太相國男母

長祿元年十二月廿六日還俗元禪僧  
番巖院 同日叙後五位下

文明八年丙甲四方拜如去年元月節會為平座六日叙位議乱后初  
度也

自後一位藤政嗣三

九月十三日謙退同十六日  
内覽兵仗如元

藤政基三

五月十五日詔初度同日氏長者兵仗  
同十六日辞元大臣

元大臣正二位藤政基六

正月廿六日叙後一位五月十五日關白詔同  
其日辞

後一位藤勝光六

五月廿六日任 六月十四日辞

正二位藤政平

八月廿八日轉任

右大臣正二位藤政平

正二位藤政家

八月廿八日轉任

内大臣正二位藤政家

正月六日奏慶勤叙執筆 初度

正二位藤公敦

八月廿八日轉任大臣  
八月廿八日任元大臣同日元大臣  
右大臣 内大臣 依官次可列之由 宣下

權大納言正二位藤資三

同公敦三

左近衛大将 八月廿八日任内大臣

源通秀三

三月廿日辞

藤為留正二

同教秀正一

同紹光正六

同信量正五

從二位源雅行

藤資世

正三位藤實淳正二

正三位藤政長正六

正二位藤季春位教秀下

權中納言正三位藤實久

同經茂

右近衛大將

正月六日叙從二位

三月廿日任元權中納言

八月廿八日任正五

正月六日叙從二位

正月六日叙從二位

同宣胤正五

正月六日叙從二位

同宗總正二

兵部卿 正月六日叙從二位

同政長

三月廿日任權中納言

從三位藤公興

正月六日正三位

同冬良

左中將 六月十日叙正三位

參議正三位藤永繼正九

正月六日從二位 准后傳給

同雅康

右兵衛督 出雲權守

正三位藤廣光

左大弁 造東大弁寺 長官周防權守

從三位藤緣光

讚岐權守 正月六日正三位

正四位上藤公兼

右中將

同量光正九

左大弁 三月廿九日被仰敷 奏

五位下藤季經

左中將

源義尚

右中將 征夷大將軍 兼作權中  
正月六日 叙後三位

散位

前左大臣 後一位 源義

政

准三官

前太政大臣 後一位 藤持通

前開白

前左大臣 後一位 藤教房

前開白

後一位 藤政嗣

前開白 六月十三日 辭

後一位 藤勝光

六月十四日 辭 同十音 薨  
号唯稱院 依遺言也

前右大臣 後一位 源通博

五月十六日 任左大臣

前内大臣 後一位 藤勝光

五位上 源義

五位下 藤季

同教季 平三

同實遠 平三

正二位 藤政忠 平三

前權大納言 正二位 藤教忠 平三

同公數

前左大臣 二月 日出家

源義視

三月 又一日 辭

正二位 源通秀

三月 又一日 辭

前權中納言 正二位 菅在總

藤親長 平三

按察使

同基有

藤季春

右衛督 月日 辭督  
八月 又八日 任權大納言

後二位藤高清

正三位藤隆量

同實仲

同公躬

前參議正二位藤行康

從二位菅在治

藤效國

正三位藤季兼

同房任

源有繼

菅顯長

式部大甫

左中將 九月日表母

右中將

大藏卿

後三位藤公益

源具茂

藤資冬

非參議正二位資益

和明茂

後二位賀在盛

正三位賀在長

源忠富

大秀忠

從三位藤成冬

源忠具

左中將

左中將

神祇伯

十二月廿七日出家法名常茂

民部卿 正月二日叙從二位

神祇大副 兼主

左中將

藤顯卿

後三位藤親宗

同基保

卜兼俱

侍從 神祇權大副

安泰清

清宗賢

安有宣

藤政為

源政知

左兵衛督

後三位源豐通

三月十六日叙

右中將 光

前右大臣通博公三男

母故入道後二位橘以威御女

文明九年丁酉

開 自從一位藤政基

氏長者

左大臣正二位藤政平

右大臣正二位藤政家

左近衛大將

内大臣正二位藤公敦

十一月九日叙後一位

權大納言正二位藤資總

蘇大納言五二外 同為富辛二

内大納言五二外 同教季辛二

式大納言五二外 同季春辛四

式大納言五二外 同總光甲七

開 白外一外 同信量庚

大納言五二外 後二位源雅行甲五

後二位藤資世辛

同實淳乙三

正三位藤政長乙七

權中納言後二位藤實久甲六

同經茂甲六

依原芳宣下或政平政家公教公  
資總 通秀 教秀 乙木

後正月三日叙從一位  
同五月准大官宣下 同二月十四日薨 贈内大臣

右近衛大將

九月九日叙正三位

九月六日叙正三位

同宣胤庚

同宗總庚二

正三位藤公興乙五

同冬良乙五

正三位藤廣光乙五

後三位源豐通乙九

後三位藤量光乙九

後二位藤永継甲三

正三位藤雅康甲三

同廣光

同縁光

左中將

正月六日任元牙三番議 乙大弁

四月七日任元右中將

十一月廿日任元牙五番議 乙大弁

十一月廿日任未拜賀

左兵衛督 忠雲格守

造東大寺長官 乙大弁 固防格守

二月六日任權中納言

讀政格守

後三位源義尚

征夷大將軍 右中將 兼行檢守  
二月六日叙三位

正四位上藤公兼

右中將 二月六日叙後三位

同量光

右大弁 二月六日叙後三位 八月十九日轉  
左大弁 同日補遣東大寺長官 十二月廿日任

正四位下藤季經

檢中細言 左中將 六月十九日叙後三位

後三位藤政為

二月廿日任 後二月二日兼侍從

正四位上藤兼顯

二月廿日 元藏人及奏弁光

父故後一位儀同三司總光公 贈內大臣

母

享延四年正月廿日叙後五位下 寬正四年三月日任治部大輔 同日叙後五位上  
八月日右兵衛允同 十一月三日正五位下 文治元年八月廿四日任左衛門檢校蒙使 宣旨同十二月廿九日  
補藏人 同二年二月廿五日正五位上 同日任存弁 應仁元年八月日轉左大弁 文治元年七月  
二月轉左中弁 同三年八月廿八日轉任右中弁 同六年二月廿六日叙從四位下 同二年二月廿四日  
叙後四位上 同四月廿日叙正四位下 同七年二月廿八日轉任左中弁 為總理左宮城使 同  
日補藏人 同八年二月廿六日叙正四位上 同九年後二月十八日被仰敷奏 同二月廿四日表父

父同八月十五日轉任右大弁

正四位上藤實隆

二月廿日任 元藏人及右中將如光

父故入道內大臣公保公二男

母故前藏人及右大辨藤原房長朝臣女

長祿二年十二月廿六日叙爵 同月廿八日任侍從 同三年三月廿八日兼備中檢校  
寬正六年二月廿日叙正五位上 文明元年六月廿三日任左中將 同日轉任左中將 同日轉任左中將  
同二年三月十八日叙從四位下 同四年十月廿日叙正五位上 同十二月廿六日除服 同五年二月廿九日從四  
位上 同六年四月九日轉任右中將 同日廿九日正四位下 同七年二月廿八日補藏人 同八年  
正月廿日叙正四位上

散位

前左大臣從一位源義

政准三宮

前太政大臣從一位藤持通

前關白

前左大臣從一位藤教房

前關白

前大臣同政嗣  
前用白

前奏臣後一位源通博辛三

前内大臣後一位藤教季辛三

同實遠辛五

正三位藤政忠

後一位藤總光

前權納言二位藤教忠辛五

源通秀辛

同義視

前權納言正二位菅在總

藤親長辛五

十二月日勅免  
按察使

後正月廿五日宣准大臣預朝奏之由宣下  
同日贈内大臣  
九月廿日歿陣奏入勅免

正三位藤基有辛五

後二位藤高辛三

正三位藤隆量辛六

同實仲辛

同公躬辛七

前參議正二位藤行康辛六

後二位藤在治辛四

藤教國辛三

正三位藤季兼

同房任

源有继

十二月日勅免

式日大補



藤頭長學五 藏人口

後三位藤公益

源具茂

藤資冬

位教國下

後二位藤永继早

十二月月辞

非糸議正二位資益王六十一

神祇伯

後二位賀在盛

源忠富早

民了

正三位賀在長

神祇大副 祭主

大秀忠

後三位藤成冬

左中將

源忠具

藤顯郷

後三位藤親宗

同基保

卜兼俱四十三

侍後神祇大副

安泰清四十六

六月十五日賜五月廿日叙正三位記

清宗賢四十七

九月廿日叙正三位

安有宣

藤政為四十八

正月廿七日任左議

源政知四十九

右兵衛督

同豐通五十

右中將 四月廿日任左中納言

後三位藤為廣 大元 七月十三日叙元左中將

父正二位行權大納言為富<sub>四</sub>母

享德元年十月廿二日叙後四位下同四年後四月廿七日任侍從康平三年二月廿日叙從五位上長祿三年三月廿日兼左衛門少輔寬治五年六月三日任左近衛權少將同五年十一月廿日叙後四位下<sub>歲</sub>同寬治三年三月廿四日兼同權少輔應仁元年三月廿七日任權少將同五年三月廿八日叙後四位上文明三年四月廿五日叙正四位下

文明十年 戊戌

開 白後一位藤政基 正 氏長者 兵仗

左大臣正二位藤政平

左近衛大將

右大臣正二位藤政家

内大臣後一位藤公敷

權大納言正二位藤資總 正

同為富 辛巳

同教秀 辛巳

同季春

正二位藤信量 正

右近衛大將 三月廿八日轉左大將

源雅行

藤資世

後二位藤實淳 正

正三位藤政長 正

權中納言後二位藤實久

同經茂

同宣胤出  
同宗總出  
兵口

三位藤廣光

同公興

同冬良出

左近權將 四月十九日在兵將  
同十九日在馬寮御監 宣下

後三位源豐通出

藤量光出

右兵衛督 出雲權守

參 議三位藤雅康

同縁光

讀史權守

源義尚出

征夷大軍 左近衛權中將 美作權守

後三位藤政為

侍從

同公兼出

左近權將

同李經

左近權中將

五位上藤兼頭

兵弁

同實隆出

右近權中將

散位

前右大臣後一位源義

攝政 准三宮

前太政大臣後一位藤持通

前關白

前左大臣後一位藤教房

前關白

同政嗣出

前關白

前右大臣後一位源通博

攝政

前内大臣後一位藤教季五

同貫遠四

正二位藤政忠

前權大納言正二位藤教忠六

源通秀二

同義視

前權中納言正二位菅在認

藤親長五

按察使

同基有

後二位藤高濤

正三位藤隆量五

六月廿一日任大宰權帥

同實仲三

同公躬七

前叅議正二位藤行康六

後二位菅在治

式部大輔

藤教國五

同永繼一

正三位藤季兼

同房任

正三位源有繼

菅頭長

大藏

後三位藤公益

源具茂

藤資冬

非系議正三位資益王

神祇伯

後二位賀在盛

月日卒

源忠富

氏名

正三位賀在長

大秀忠

神祇大副 祭主

安泰清

清宗賢

六月及音任侍後

後三位藤成冬

左近權中將

源忠具

藤顯卿

同親宗

同基保

卜兼俱

侍後神祇大副

安有宣

源政和

左兵衛督

藤為廣

後三位賀在宗

七月九日叙

故入道後二位在貞二男 母

後三位藤基總

八月日賜去年上月十一日叙後三位、託元左近將

父故入道系議昌家 母

文明十一年<sup>己亥</sup>

閣 白<sup>後平下</sup>後一位藤政基

正二位藤政家

左大臣 正二位藤政平

後一位藤政家

右大臣 正二位藤政家

内大臣 後一位藤公敦

正二位藤信量

權大納言 正二位藤資總

同為富

氏長者 兵仗 二月廿七日辭同女日  
内覽兵仗如元之由 宣下

二月廿日詔 氏長者 牛車兵仗内決不  
事國宣下 一陸軍同不被宣下之由令必  
定之処左相府以内決步類被支P之由  
臨期被閣之由仍補任長押之由内平  
以下以左府押上之由

内院 三月廿三日叙後一位 三月日辭

四月十九日格任

二月廿日詔日詔 三月廿三日叙後一位

四月十九日格任

四月十九日格任

四月十九日任 左大將如元

月日辭

同教秀

同季春

同信量

源雅行

藤資世

後二位藤實淳

同政長

正三位藤冬良

正三位源通秀

權中納言 後二位藤實久

同經茂



後九月 日表母

月日辭依病性

九月廿九日任内大臣

二月廿日任

二月廿日任

二月廿日任

二月廿日任

二月廿日任右近大將如元

四月十九日叙後二位

十月廿日還任

後二位藤宣胤亮  
同宗總亮

正三位藤廣光

同公興

同冬良

後三位源豐通亮

藤量光亮

後三位藤兼頭亮

正三位藤雅康

正三位藤縁光

議正三位藤雅康

同縁光

源義亮

後三位藤政為亮

同公兼亮

同季經

正四位上藤兼頭亮

同實隆亮

正三位菅頭長

後二位藤永継

散位

兵之

右近大將 二月廿日任授大納言

二月廿日任 元亨七年議左大弁

五月廿日卒去

四月七日任 元承議右兵衛督

二月廿日任

右兵衛督 四月七日任授中納言

二月廿日任授中納言

右近中將 征夷大將軍 二月廿日任

侍從

右近中將

右近中將

右大弁 二月廿日叙後三位 三月廿日任授中納言

右近中將 二月廿日叙從三位

八月廿日還任 大藏卿

二月廿日還任

前右大臣後一位源義俊五 唯三官

前太政大臣後一位藤持通六三 前關白

前左大臣後一位藤教房四六 前關白

同政嗣五五 前關白

同政基五 二月廿七日 碎關白 同女日 内院 兵仗如元 由宣下

同政平 三月 日 辞

前右大臣後一位源通博五五

前内大臣後一位藤教季五五

同實遠

正二位藤政忠

前權大納言正二位藤教忠五七 拾帥

源通秀五二 十月廿日 還任

同義視 月 日 辞

正二位藤資總六二 月 日 辞

正二位藤季春位家 月 日 辞

前權中納言正二位菅在總

藤親長五六 按察使

同基有

後二位藤高濤

正三位藤隆量五

同實仲五三

同公躬五九 後九月 月 日 免上洛云々



前奉議從二位菅在治 式年大南

前左大臣從一位藤教國 四五

前右大臣從三位同永継 月日還任

正三位藤季兼

同房任

源有継

前左大臣從三位菅頭長 大藏口八月廿八日還任

前右大臣從三位友公益

從三位源具茂

正三位藤資冬

非奉議正三位資益王 神祇伯

文明十二年從二位源忠富 氏名

用白從正三位賀在長

左大臣從一位大秀忠 神祇大副 兼主

右大臣從一位安泰清

從二位清宗賢 侍從

內大臣從一位藤頭卿 月日卒玄正列烟庄

權大納言從三位藤成冬 左近中将

源忠具

藤親宗

同基保

卜兼俱 神祇大副 侍從

前奉嚴從二位  
安有宣 二月廿一日叙三位

源政知 在兵部督

藤基總 二月廿一日任右屯門督

同為廣 二月廿一日任右屯門督

賀在宗 二月廿一日任右屯門督

後三位藤為保 四月廿八日叙三位

故後二位為季心男 母

後三位賀在通 月日叙

父故後二位在盛卿 母

五十二

非奈嚴從二位

文明十二年 庚子

開 白後一位藤政家 氏長者 牛車 兵仗 内院

左大臣後一位藤政家

右大臣後一位藤公敦 月日辞 未拜賀

後一位藤教季 三月廿一日任口宣 元前内大臣

内大臣正二位藤信量 元九 元近大将 二月十三日從一位 三月廿四日辞 大将未拜賀 三月廿九日辞

權大納言正二位源通秀

源雅行

藤資世 三月日辞

後二位藤實淳 三月十九日兼右近大将同廿三日御監 宣下

同政長

同冬良

右近大將 三月十九日聽左内日御監

位實守下

後二位藤高濤

三月十一日任

位政長下

後二位源義尚

三月十九日任

正三位藤公興

三月十九日任

權中納言後二位藤實久

三月十九日任

同經茂

同宣胤

同宗總

正三位藤雅康

同廣光

同縁光

三月十九日勅授

同公興

三月十九日任權中納言

後三位源豐通

藤量光

後二位菅在治

後三位藤實隆

後二位藤永純

源義尚

正三位菅頭長

後三位藤政為

同公兼

同季經

右近大將 三月十九日聽左内日御監

三月十一日任

三月十九日任

三月十九日任

三月十九日任

三月十九日任

三月十九日任

三月十九日任權中納言

三月十九日任 左前兼議式大納言

三月十九日任 四月七日兼侍從

三月十九日兼備前權守

右近中將 征夷大將軍

三月十九日任權中納言

大藏卿 月日隱道

侍從 三月十九日兼播磨權守

右中將 三月十九日兼備前權守

右中將 三月十九日兼備前權守

同實隆

左中將 三月廿九日 任中納言

後三位藤基總

三月廿九日任

正四位上藤實興

上月廿九日任 元藏入以右近中將

長祿二年十二月廿六日 前權中納言公躬 男母叙爵 元月日任侍從 宣正六年正月音後上  
位上文明五年十二月十三日 聰 禁色 元服 同六年正月廿八日 正五位下 同八月一日任右近衛少將 從四位下  
同九年正月廿五日 後四位上 同十二月廿四日 補藏人 以元同十年四月廿八日 正六位下 同上年四月  
五日 正四位上

散位

前左大臣後一位源義

政 准三官

前太政大臣後一位藤持通

前開白

前左大臣後一位藤教房

前開白 十月廿日薨 号妙幸寺

同政嗣

前開白 九月二日薨 号如法壽院

同政基

前開白

同政平

元内院

前右大臣後一位源通博

後一位藤公敦

正月日薨

前内大臣後一位藤教季

三月十日任 奏臣

同實遠

正二位藤政忠

前權大納言正二位藤資認

同教忠

權帥

同為留

三月廿九日薨

源義親

藤季春

七月十四日出家 依長病之

正二位藤資世

月日辞

菅在總

按察使

前權中納言正二位藤親長

同基有

後二位藤高<sup>辛七</sup>清

三月十一日任  
權大納言

正三位藤隆<sup>辛七</sup>量

同實仲

同公躬

三月四日叙後二位

後二位藤實久

三月廿九日辞

前左大臣後二位菅在治

三月廿九日任權中納言

藤教國

正三位藤季兼

同房任

源有继

後三位藤公益

後三位源具茂

藤資冬

非系議正二位資益王

神祇伯

後二位源忠富

正三位賀在長

大秀忠

神祇大副 祭主

安恭清

清宗賢 侍後

安有宣

後三位藤成冬 左近中将

源忠具

藤親宗

同基保

卜兼俱

源政知

藤基總

同為廣

賀在宗

神祇權大副 侍從 月日叙後二位

左兵衛督

三月廿九日任系議

右兵衛督

藤為保

賀在通

後三位藤雅國

父 母

月日叙左近中将

文明十三年 辛巳

白從一位藤政家 氏長者 平車 兵仗内侍

太政大臣從一位源通博 七月廿六日任 元前右大臣

左大臣從一位藤政家 月日辞

從一位藤教季 三月廿七日任 平野社 近官日時 定元於陣 宣下

右大臣從一位藤教季

二月日辭

從一位藤實遠

正月廿五日任

內大臣從一位藤信量

五月廿三日辭

從二位藤實淳

六月八日任  
元授大納言同日大將還宣旨  
宣下

藤教秀

源雅行

權大納言正二位源通秀

正月七日叙從一位同日辭退

從二位藤高清

同實厚

在將 六月八日任內大臣

同政長

源義

征夷大將軍

藤冬良

左近大將 二月服解文禪因免

正三位藤公興

位高下

從二位藤實久

正月廿五日任

位高下

從二位藤公躬

二月廿五日任 二月廿一日服解母  
月日辭依南許改辰之故云

權中納言從二位菅在治

藤經茂

同宣胤

同宗總

正三位藤雅康

月日辭退 未拜賀

同廣光

同保光

右大臣 從三位源豐通廿三 三月一日任三位

藤量光廿六

同實隆廿六

從三位藤公兼廿九 三月廿三日任左衛門少將

倫前權守

侍從 播磨權守

右近中將 倫中權守 十月三日任左衛門少將

左近中將 去危權守

同基總

存將 二月三日卒去

正四位上藤實興 六月廿日任右近中將 兼

長祿四年十一月叙爵三文明七年十二月任五位上  
侍從同六年九月二十五日下任左少將  
同九年十二月任下 同十月十三日任藏人及同日任左少將 同十二月二十五日任五位上 同十二月二十五日任五位上

父故授中納言實右廿四 實故入左一品持季之次男

正四位上藤宣親廿四 八月廿九日任左衛門少將及左中將 中將加元

父故授大納言親通廿四 母

從三位藤為廣廿六 十一月廿三日任左衛門少將

散位

前左大臣從一位源義廿七 改廿七 唯三宮

前太政大臣從一位藤持通廿五 前關白

前左大臣從一位友政基廿八 前關白

同政平 元内院

前右大臣從一位源通博廿六 七月廿六日任太政大臣



前内大臣藤公敦

二月十五日出家云々

同教季

二月日辞上二月廿七日任厄介

前内大臣後一位藤實遠

三月廿五日任右大臣

前大臣正三位藤政忠

前内大臣

前大臣後一位藤信量

五月廿三日辞

前權大納言正二位藤資總

前大臣

同教忠

大宰權帥

源義親

藤為富

同資世

後一位源通秀

月日辞

後二位藤公躬

月日辞

前權中納言正二位藤親長

按察

同基有

後二位藤實久

正月廿五日任權大納言

同公躬

正月九日任權大納言

正三位藤隆量

前大臣

同實仲

前系議後二位藤教國

正三位藤季兼

同房任

善勝寺長官

源有繼

後三位友公益

後三位源具茂

藤資冬

非系 議正二位資益王

神祇伯

後二位源忠富

神祇

卜兼俱

神祇大副 侍從

正三位賀在長

神祇大副 侍從

大秀忠

神祇大副 侍從

安泰清

清宗賢

侍從

安有宣

後三位藤成冬

左兵衛尉

源忠具

藤親宗

同基保

源政和

左兵衛尉

藤為廣

右衛門尉 正三位 侍從

賀在宗

藤為保

賀在通

藤雅國

藤雅國

文明十四年<sup>寅</sup>

開 白從一位藤政家

成長者 牛車兵仗内没

太政大臣從一位源通博

十月七日薨 号東久世一

左大臣從一位藤教季

壬青 日辞

右大臣從一位藤實遠

右近衛將 三月二日辞 大將 八月三日

内大臣從二位藤實淳

右近衛將 三月二日辞 大將 八月三日

權大納言正二位藤教秀

式部卿

源雅行

從二位藤高清

同實久

同政長

二月二日兼右近衛大將

源義高

征夷將軍

藤冬良

右近衛大將

正三位藤公典

權中納言從二位菅在治

月月辞

藤經茂

大藏卿

同宣胤

兵部卿

同宗認

兵部卿

正三位藤廣光

同縁光

源豐通

從三位藤公兼

文明西... 同量光

同實隆

從二位藤永继

參大議從二位藤永继

從三位藤政為

從三位藤季經

同基總

同為廣

正四位上同宣親

正四位下同季照

正四位下藤公复

侍從

七月六日任

備前掎守七月六日任掎中納言

侍從播磨掎守六月七日叙三位

左中將

右衛門督

左近中將

右近中將

朔月任

王故前推中納言公國一 實權大納言實久男

前左大臣從一位藤政基

前右大臣從一位藤持通

前左大臣從一位藤政基

前右大臣從一位藤持通

前左大臣從一位藤政基

前右大臣從一位藤持通

從一位藤教季

前內大臣從一位藤信量

唯三官

前園白

前園白

元內院

十二月日辞

前内大臣正二位藤政忠辛五

前權納言從一位源通秀辛五

正二位藤資總辛五

前式部卿同教志辛五

前大納言源義視辛五

前式部卿藤為富辛五

正二位藤資世辛五

從二位藤公躬辛五

前權納言正二位藤親長辛五

同基有辛五

正三位藤隆量辛五

月日叙從一位 賜去年正月七日位記

放氏六月日續氏月日改云治

檢察使

同實仲辛五

從二位菅在治辛五

月日辞

前奉議從二位藤教國辛五

正三位藤季兼辛五

同房任辛五

十二月九日從二位

源有继辛五

從三位藤公益辛五

月日出家云々

源具茂辛五

藤資冬辛五

月日叙三位

非奉議正二位資益王辛五

神祇伯

從二位源忠富辛五

民部卿

上氣俱

神祇權大副 侍從

安泰清

正三位賀在長

大秀忠

神祇大副 祭主

清宗賢

侍從

安有宣

從三位藤成冬

左兵衛督

源政知

從三位賀在宗

藤為保

賀在通

藤雅國

從三位藤公藤

二月廿日叙 左中將

右大臣男

文明十五年

開 白從一位藤政家

開 後一位藤政平

左大臣從一位藤實遠

右大臣從一位藤實遠

從一位藤信量

氏長者 牛車 兵仗 内院 二月廿四日  
辨同 及五日内院 兵仗 宣下  
二月廿四日 氏長者 兵仗 未同 宣下  
三月廿一日 牛車 一座 宣下  
二月一日 轉任  
四月一日 轉任

二月一日任 元前内大臣

内大臣 後二位 藤實淳庚五  
權大納言 正二位 藤教秀庚六

式部大納言 源雅行

關白 同實久

文相 同政長庚三

源義高庚五

藤冬良庚九

正三位 藤公興庚六

後二位 藤公躬庚四

權中納言 後二位 藤經茂大德

右近衛大將

征夷大將軍 三月廿日叙從位

左近大將

月日還任

大德

同宣胤庚二

同宗總庚九

同永繼庚七

正三位 藤廣光庚四

同緣光庚三

源豐通庚五

後三位 藤公兼庚六

同量光庚六

同實隆庚七

議正三位 藤政為庚九

後三位 藤季經庚七

兵部口

二月十九日表母

侍從

侍從 播磨守

左近中將 土左衛守

同基<sup>三</sup> 同為廣<sup>六</sup>

右中將

左中將 月日叙後三位

正位上藤宣親<sup>六</sup>

左中將

同季<sup>六</sup>

右中將

正位上藤政頭<sup>六</sup>

十月五日任 元慶久右大弁 大弁如元

父授大納言教季<sup>六</sup>

母故入道中納言藤雅永女

寛延十一年叙藤多文明之左衛門尉日三十三位上日三十九歲次大日有少弁日六十五正位下日六月十九日宣上日吉元八年弁日九之左弁日七十六六德下 在日七十九歲次大日有少弁日西之德上日八月十日宣下日五十九位上 元平

散位

前左大臣後一位源義

政<sup>五</sup> 准三官

前太政大臣後一位藤持通<sup>六</sup>

前中白

前左大臣後一位藤政基<sup>六</sup>

前中白

同教季<sup>五</sup>

月日竟

同政平<sup>六</sup>

元内院 二月廿五日中白詔 二月廿四日同此旨内院兵杖如元

前内大臣後一位藤信量<sup>五</sup>

二月廿五日任右大臣

正三位藤政忠<sup>五</sup>

前權大納言後一位藤資紹<sup>六</sup>

源通秀<sup>六</sup>

正二位藤教忠<sup>五</sup>

源義視<sup>五</sup>

藤為富<sup>五</sup>



同資世空

後二位藤公治平三

月日還任

前權中言正二位藤親長平

按察

同基有

後二位菅在治平

正三位藤隆量平五

同實仲平七

前茶議後二位藤教國平五

同房任

正三位藤季兼平五

源有繼平五

藤資冬

後三位源具茂

前茶議正二位資益王平七

神祇伯

後二位源忠富平六

氏名

卜兼俱平五

神祇權大副侍從

安恭清

正三位賀在長

大秀忠

神祇大副 祭事

清宗賢

侍從

安有宣平

後三位藤成冬 左中將

源政知 左兵衛督

賀在宗

藤為保

賀在通 左中將

藤雅國

同公藤 左近衛中將

後三位藤尚通 二月廿五日叙 左近少將

前關白 政家公 男母

後三位源俊暲 四月十二日叙 右兵衛督

入道授中納言有俊男母

長祿四年二月廿日叙爵 壬寅宣三年三月廿日侍從 童祿同二月廿五日元祿同三年四月二日  
昇殿同六年三月廿日兼出雲格 同五月六日從五位上 同八月六日右近少將 應仁元年三月  
廿三日正五位下 文明三年十二月八日從四位下 同三年九月以月轉任左近衛中將 同五年四月廿五  
日從四位上 同十一月廿一日表母 同六年二月廿日從任 同九年十二月十三日正四位下 同十二年  
三月廿九日蘇丹後格 同十三年七月廿六日任右兵衛督 中將

後三位藤尚基 十二月廿三日 左近中將

故前關白左大臣 政嗣公 男

文明十六年 甲辰

關白 後一位藤政平 氏長者 牛車 兵仗

左大臣 後一位藤實遠

右大臣 後一位藤信量

内大臣 後二位藤實淳甲  
權大納言 後一位源義尚女 征夷大將軍

正二位藤教秀廿九  
源雅行

後二位藤高濤

同實久

同政長廿

同公治廿五

同冬良廿

正三位藤公興廿九

權中納言 後二位藤經茂

大藏 十二月廿日辞

同宣胤廿三

同宗總廿

同永继廿六

正三位藤廣光廿五

同縁光廿四

源豊通廿六

後三位藤公兼廿二

同量光廿七

同實隆廿一

後三位藤尚通十二

議正三位藤政為廿

侍後

十二月廿日任 左近中将 光

侍後

十二月廿日辞

後三位藤季經六 左中將

同基總四

同為廣五 左生督

同宣親七 左中將

正位上藤政顯三 左大弁 六月八日叙後三位

正位下藤公復六 左中將 六月八日叙後三位

同季熙 左中將 月日叙後三位

散位

前左大臣從一位源義政平 准三官

前太政大臣從一位源持通六 前左白

前左大臣從一位藤政基三 前左白

同政家平 前左白

前内大臣正二位藤政志六

前權大納言從一位藤資總七

源通秀七

前左大臣正二位藤教志三 權帥

源義視

藤為富平

同資世平

前權中納言正二位藤親長平 梅察使

同基有三

後二位管在治壬

正三位藤隆量壬

同實仲壬

後二位藤經茂壬

後三位藤量光壬

前參議後二位友教國壬

同房任

正三位藤季兼壬

源有繼壬

藤資冬壬

源具茂壬

非參議正二位資益壬

後二位源忠富壬

卜兼俱壬

安恭清壬

正三位大秀忠壬

清宗賢壬

安有宣壬

後三位藤成冬壬

源政知壬

藤為保壬

賀在通壬

位在治下

十二月廿一日辭大苑之院

十二月廿一日辭

九月十五日

神祇伯 八月廿一日卒去

神祇權大副 侍後

神祇大副 祭主

左近將

右兵衛督

十二月日叙三位

藤雅國

左將

同公藤

左將 十一月九日任授中納言

同尚通

源俊量

左近中將

藤尚基

十月十一日叙元内亮及右中將

後三位藤言國

故授中納言顯言男

實政正三位前宰相保宗

享從元年月廿三日誕生 年月日叙爵 年月日從五位上寬正三年十月十五日内亮及  
同五年十一月三日正五位下 同年月日兼右少將應仁元年四月廿六日從從下土交同二年  
十二月廿九日轉右中將 文明二年九月六日從四位上同八年二月六日從四位下 同十二年  
三月廿九日兼加賀掾少

文明十七年

開 白從一位藤政平

氏長者 牛車 兵仗 肉饗

太政大臣從一位藤政平

三月廿九日任太政大臣

左大臣從一位藤實遠

三月廿九日任四月九日辭

右大臣從一位藤信量

三月廿九日任

内大臣 正二位藤實厚

三月廿九日任

例 從一位源通秀

三月廿九日任 宣腫物 方已難義 由

後二位藤政長

後三月十日任 同日大將還 宣下

權大納言從一位源義尚

四月二日叙正二位 征夷大將軍 八月廿八日兼右近衛大將

正二位藤教秀

源雅行

後二位藤高濤

同實久

同政長

同公治

後二位藤冬良

正三位藤公興

後三位藤尚通

正三位源豐通

推中納言後二位藤宣胤

同宗總

同永継

右近少將 後三月十日任内大臣

左近大將 五月四日叙三位

六月九日 橘氏是定 宣下

三月九日任 十月四日叙三位

八月九日任

六月日辭

六月日辭

六月日辭

六月日辭

正三位藤廣光

同縁光

源豐通

後三位藤公兼

同實隆

同尚通

正三位藤政為

後三位藤尚基

後三位藤公藤

正三位藤季經

議正三位藤政為

八月廿八日任授大納言

二月廿八日任三位

侍後 二月廿八日任三位

左近中將 三月廿九日任授大納言

二月日任

後三月十日任左近中將如元

十月四日叙三位

六月日任

八月廿八日任

侍後 二月日任授中納言

各

後三位藤季經

左近將 二月 日 三位  
八月 日 任 授 納

同基總

五月 日 賜 去 四月 日 賜 去 三位 記

同為廣

左 中 將 四月 日 賜 去 二月 日 日  
叙 三位 記

同宣親

左 中 將

同政頭

左 中 將

同公基

左 中 將

後三位藤季熙

左 中 將

後三位源俊量

四月 日 任 元 右 兵 衛 督

後三位藤言

八月 日 任

散位

前左大臣後一位源義

政 准 三 宮 六 月 十 五 日 出 家

前太政大臣後一位藤持通

前 左 衛 門 白

前右大臣後一位藤政基

前 左 衛 門 白

同政家

前 左 衛 門 白

前内大臣正二位藤政忠

前 左 衛 門 白

正三位友實淳

三月 日 四 日 辭 五月 日 叙 後 一位

後一位源通秀

前 左 衛 門 白

前權納言後一位藤資總

前 左 衛 門 白

源通秀

三月 日 五 日 任 内 大 臣

正三位藤教忠

右 中 將

源義親

同為富



同資世 壬  
前權納言正二位藤親長 壬  
按察使

同基有 壬  
後二位菅在治 壬

藤經茂 大藏

正三位藤隆量 壬

同實仲 壬

後三位藤量光 壬

位隆量上  
後二位藤永继 壬  
六月日辞

前参議後二位藤教国 壬

同房任 二月十九日卒去

同季兼

正三位源有继 壬

藤資冬

源具茂

非参議後二位源忠富 壬

下兼俱 壬  
神祇控大副 侍從

安泰清

清宗賢

安有宣 壬

後三位藤茂冬 壬  
左近衛權中將

源政知

正三位大亮 源有宣 神祇大副 壬

藤為保

同雅國

同公藤

源俊量

藤尚基

同言國

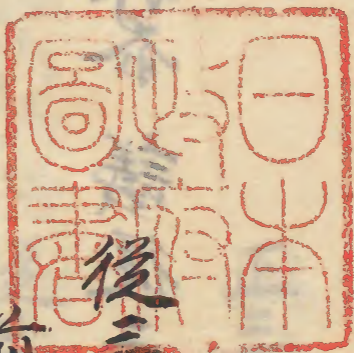
後三位藤尚經

前(開)白政基男母

文明十六年八月廿九日元服今日叙正五位下轉禁色昇及日七二

後三位藤經熙

故授中納言經成男母



九中將六月日任授中納言

右兵衛督四月日任奉議

右近中將後三月十日任授中納言

八月廿八日任奉議

後三月十日叙九中將如元

後三位菅在永

故前授中納言在總口男母

後三位菅長直

故前授大納言繼長男母

從三位資氏王

叙位寬正六十二日從五上 侍從文明二十九日正下 十九日、一、

老將日七正三從四下 夢日、一、九中將日八正六從四上 廿五日十三十八正四下





Vertical handwritten text on the right page, including the characters '大正' (Taisho).



