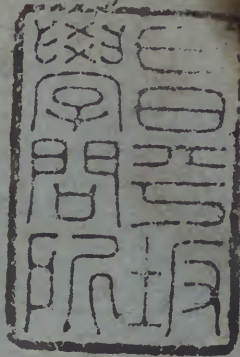


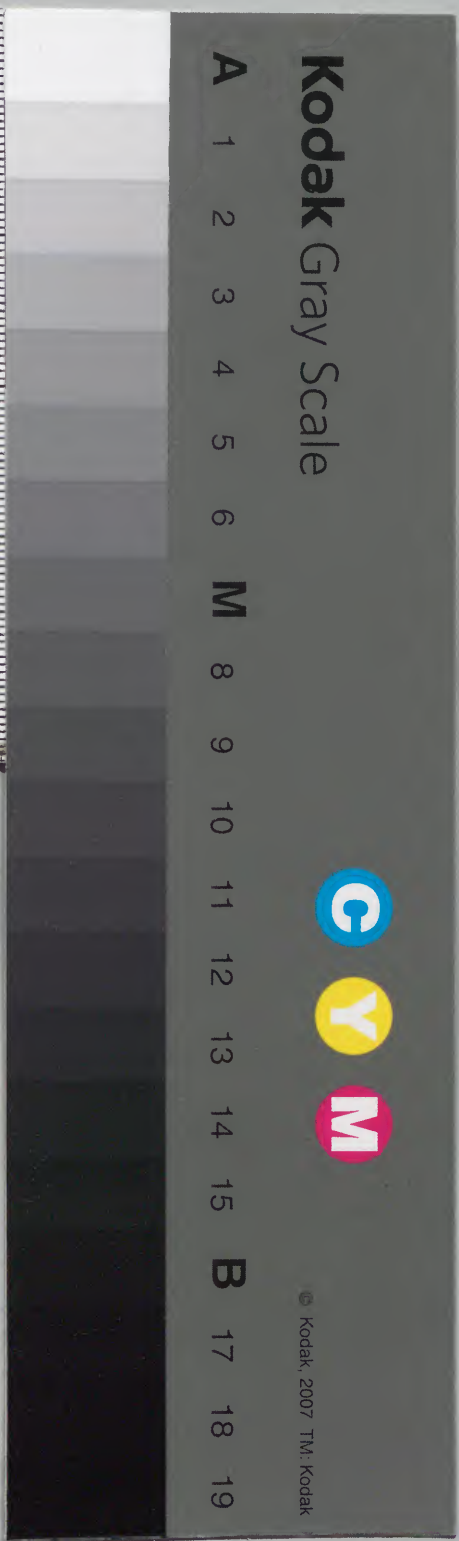
賦役全書



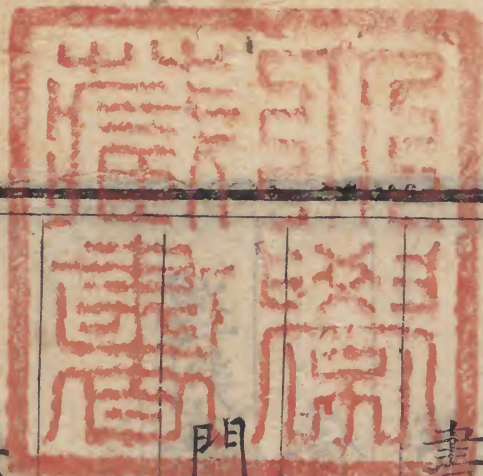
九	三	三	漢書門
七	〇	三	
二	四	三	類號函架冊

九	三	三	漢書
二	四	三	
二	四	三	類號函架冊

內閣文庫	
番號	漢 9233
冊數	24 ( 2 )
函號	296 79







燭炭銀壹拾兩

以上俱寧波府編

淺草文庫

書辦肆名每名銀壹拾兩捌錢共銀肆拾叁兩貳錢

遇閏加銀

叁兩陸錢 紹興府編

門子貳名每名銀柒兩貳錢共銀壹拾肆兩肆錢 遇

閏加銀

壹兩貳錢 紹興府編

快手肆名每名銀柒兩貳錢共銀貳拾捌兩捌錢 遇

閏加銀

貳兩肆錢 寧波府編

阜隸壹拾貳名每名銀柒兩貳錢共銀捌拾陸兩肆錢

遇閏加銀

柒兩貳錢 紹興府編

轎傘扇夫柒名每名銀柒兩貳錢共銀伍拾兩肆錢



遇閏加銀

肆兩貳錢 紹興府編

聽事吏壹名銀米兩貳錢

遇閏加銀陸錢

舖兵貳名每名銀米兩貳錢共銀壹拾肆兩肆錢 遇

閏加銀壹兩貳錢

燈夫貳名每名銀米兩貳錢共銀壹拾肆兩肆錢 遇

閏加銀壹兩貳錢以上 俱寧波府編

運判嘉興分司

俸銀貳拾玖兩捌分肆厘 遇閏加銀肆兩玖錢玖分玖厘玖毫

薪銀肆拾捌兩

心紅紙張銀貳拾兩

修宅家伙銀貳拾兩

傘扇桌帟銀壹拾兩

奉文自拾貳年為始家伙銀兩全裁銀貳拾陸兩存銀肆兩

燭炭銀壹拾兩

書辦肆名每名銀壹拾兩捌錢共銀肆拾陸兩貳錢

遇閏加銀陸錢

門子貳名每名銀米兩貳錢共銀壹拾肆兩肆錢 遇

閏加銀壹兩貳錢

快手肆名每名銀米兩貳錢共銀貳拾捌兩捌錢 遇

閏加銀肆錢



阜隸壹拾貳名每名銀米兩貳錢共銀捌拾陸兩肆錢

遇閏加銀米兩貳錢

轎傘扇夫米名每名銀米兩貳錢共銀伍拾兩肆錢

遇閏加銀肆兩貳錢

聽事吏壹名銀米兩貳錢 遇閏加銀陸錢

舖兵貳名每名銀米兩貳錢共銀壹拾肆兩肆錢 遇

閏加銀壹兩貳錢

燈夫貳名每名銀米兩貳錢共銀壹拾肆兩肆錢 遇

閏加銀壹兩貳錢以上 俱嘉興府編

運判温台分司

俸銀貳拾玖兩捌分肆厘 遇閏加銀肆兩玖錢玖分玖厘玖毫

薪銀肆拾捌兩

心紅紙張銀貳拾兩

修宅家伙銀貳拾兩

傘扇桌幃銀壹拾兩 奉文自拾貳年為始家伙銀兩全裁其修宅桌幃銀裁八存二應共

裁銀貳拾陸兩存銀肆兩

燭炭銀壹拾兩

書辦肆名每名銀壹拾兩捌錢共銀肆拾叁兩貳錢

遇閏加銀叁兩陸錢

門子貳名每名銀米兩貳錢共銀壹拾肆兩肆錢 遇



閏加銀壹兩貳錢

快手肆名每名銀柒兩貳錢共銀貳拾捌兩捌錢 遇

閏加銀貳兩肆錢

阜隸壹拾貳名每名銀柒兩貳錢共銀捌拾陸兩肆錢

遇閏加銀柒兩貳錢

轎傘扇夫柒名每名銀柒兩貳錢共銀伍拾兩肆錢

遇閏加銀肆兩貳錢

聽事吏壹名銀柒兩貳錢 遇閏加銀陸錢

舖兵貳名每名銀柒兩貳錢共銀壹拾肆兩肆錢 遇

閏加銀壹兩貳錢

燈夫貳名每名銀柒兩貳錢共銀壹拾肆兩肆錢 遇

閏加銀壹兩貳錢以上俱杭州府編

運司經歷

俸銀貳拾伍兩捌錢玖分陸厘 遇閏加銀叁兩柒錢肆分玖厘

玖毫

薪銀叁拾陸兩以上俱嘉興府編

書辦壹名銀柒兩貳錢 遇閏加銀陸錢

門子壹名銀柒兩貳錢 遇閏加銀陸錢

阜隸陸名每名銀柒兩貳錢共銀肆拾叁兩貳錢 遇

閏加銀叁兩陸錢



樞馬傘夫貳名每名銀柒兩貳錢共銀壹拾肆兩肆錢

遇閏加銀壹兩貳錢以上  
俱杭州府編

知事

俸銀貳拾貳兩柒錢捌分遇閏加銀  
參兩參錢參分參厘參毫

薪銀貳拾肆兩以上俱嘉  
興府編

書辦壹名銀柒兩貳錢遇閏加銀  
陸錢

門子壹名銀柒兩貳錢遇閏加銀  
陸錢

阜隸陸名每名銀柒兩貳錢共銀肆拾參兩貳錢遇

閏加銀參兩  
陸錢

擺馬傘夫貳名每名銀柒兩貳錢共銀壹拾肆兩肆錢

將盈庫大使

遇閏加銀壹兩貳錢以上  
俱杭州府編

俸銀壹拾玖兩伍錢貳分遇閏加銀  
貳兩陸錢貳分陸厘陸毫

薪銀壹拾貳兩

書辦壹名銀柒兩貳錢順治玖年肆月內會議每名工  
食陸兩裁銀壹兩貳錢解部

遇閏加銀陸錢又裁銀  
壹錢解部

阜隸貳名每名銀柒兩貳錢共銀壹拾肆兩肆錢順治  
玖年

肆月內會議每名工食陸  
兩共裁銀貳兩肆錢解部遇閏加銀壹兩貳錢又  
裁銀貳錢解部

杭處等拾壹府知府拾壹員



俸銀每員陸拾貳兩肆分肆厘共銀陸百捌拾貳兩肆

錢捌分肆厘 遇閏加銀 玖拾陸兩貳錢肆分捌厘玖毫

薪銀每員柒拾貳兩共銀柒百玖拾貳兩

心紅紙張油燭每員銀伍拾兩共銀伍百伍拾兩

修宅家伙每員伍拾兩共銀伍百伍拾兩

桌幃傘扇銀每員貳拾兩共銀貳百貳拾兩 奉文自拾貳年為始

家伙銀兩全裁其修宅桌幃銀裁八存二應共裁銀陸百柒拾壹兩解部存銀玖拾玖兩留用

吏書叢百陸拾肆名每名銀壹拾兩捌錢共銀貳千捌

百伍拾壹兩貳錢 順治玖年肆月內會議每名工食陸兩共裁銀壹千貳百陸拾

柒兩貳錢解部杭處等 拾壹府各貳拾肆名 遇閏加銀 貳百叁拾柒兩陸錢又裁銀壹

百伍兩陸 錢解部

門子貳拾貳名每名銀柒兩貳錢共銀壹百伍拾捌兩

肆錢 順治玖年肆月內會議每名工食陸兩共裁銀貳拾陸兩肆錢解部杭處等拾壹府各貳

名 遇閏加銀 壹拾叁兩貳錢又裁銀貳兩貳錢解部

馬快壹百壹拾名每名銀壹拾捌兩共銀壹千玖百捌

拾兩 順治玖年肆月內會議每名工食陸兩共裁銀壹百叁拾貳兩解部草料銀不裁其銀陸

路備馬製械水鄉打造巡船以司 緝探抗處等拾壹府各壹拾名 遇閏加銀 壹百

伍兩又裁銀壹拾壹兩解部

步快壹百柒拾陸名每名銀柒兩貳錢共銀壹千貳百

陸拾柒兩貳錢 順治玖年肆月內會議每名工食陸兩共裁銀貳百壹拾壹兩貳錢



解部杭處等拾  
壹府各拾陸名  
遇閏加銀  
壹百伍兩陸錢又裁銀壹拾柒兩陸錢解部

阜隸壹百柒拾陸名每名銀柒兩貳錢共銀壹千貳百

陸拾柒兩貳錢  
順治玖年肆月內會議每名工食陸兩共裁銀貳百壹拾壹兩貳錢

解部杭處等拾  
壹府各拾陸名  
遇閏加銀  
壹百伍兩陸錢又裁銀壹拾柒兩陸錢解部

燈夫肆拾肆名每名銀柒兩貳錢共銀叁百壹拾陸兩

捌錢  
順治玖年肆月內會議每名工食陸兩共裁銀伍拾貳兩捌錢解部杭處等拾壹府各肆

名  
遇閏加銀  
貳拾陸兩肆錢又裁銀肆兩肆錢解部

轎傘扇夫柒拾柒名每名銀柒兩貳錢共銀伍百伍拾

肆兩肆錢  
順治玖年肆月內會議每名工食陸兩共裁銀玖拾貳兩肆錢解部杭處等拾

壹府各  
遇閏加銀  
肆拾陸兩貳錢又裁銀柒兩柒錢解部

禁卒壹百叁拾貳名每名銀柒兩貳錢共銀玖百伍拾

兩肆錢  
順治玖年肆月內會議每名工食陸兩共裁銀壹百伍拾捌兩肆錢解部杭處等拾

壹府各壹  
拾貳名  
遇閏加銀  
柒拾玖兩貳錢又裁銀壹拾叁兩貳錢解部

庫書壹拾壹名每名銀壹拾貳兩共銀壹百叁拾貳兩

順治玖年肆月內會議每名工食陸兩共裁銀陸拾陸兩解部杭處等拾壹府各壹名  
遇閏

加銀  
壹拾壹兩又裁銀伍兩伍錢解部

倉書壹拾壹名每名銀壹拾貳兩共銀壹百叁拾貳兩

順治玖年肆月內會議每名工食陸兩共裁銀陸拾陸兩解部杭處等拾壹府各壹名  
遇閏

加銀  
壹拾壹兩又裁銀伍兩伍錢解部

庫子肆拾肆名每名銀柒兩貳錢共銀叁百壹拾陸兩



捌錢 順治玖年肆月內會議每名工食陸兩共裁銀伍拾貳兩捌錢解部杭處等拾壹府各肆名  
遇閏加銀 貳拾陸兩肆錢又裁銀肆兩肆錢解部

斗級陸拾陸名每名銀柒兩貳錢共銀肆百柒拾伍兩

貳錢 順治玖年肆月內會議每名工食陸兩共裁銀柒拾玖兩貳錢解部杭處等拾壹府各陸名  
遇閏加銀 參拾玖兩陸錢又裁銀陸兩陸錢解部

修倉備辦刑具銀貳百貳拾兩 杭處等拾壹府各貳拾兩

同知拾壹員杭處等拾壹府各壹員

俸銀每員肆拾貳兩伍錢伍分陸厘共銀肆百陸拾捌

兩壹錢壹分陸厘 遇閏加銀 柒拾參兩參錢參分貳厘陸毫

薪銀每員肆拾捌兩共銀伍百貳拾捌兩

心紅紙張銀每員貳拾兩共銀貳百貳拾兩

修宅家伙銀每員壹拾兩共銀壹百壹拾兩

桌帟傘扇銀每員壹拾兩共銀壹百壹拾兩 奉文自拾貳年為始

家伙銀兩全裁其修宅桌帟銀裁入存二應共裁銀壹百捌拾柒兩解部存銀參拾參兩留用

吏書陸拾陸名每名銀壹拾兩捌錢共銀柒百壹拾貳

兩捌錢 順治玖年肆月內會議每名工食陸兩共裁銀參百壹拾陸兩捌錢解部杭處等拾壹府各

壹府各 遇閏加銀 伍拾玖兩肆錢又裁銀陸名

門子貳拾貳名每名銀柒兩貳錢共銀壹百伍拾捌兩

肆錢 順治玖年肆月內會議每名工食陸兩共裁銀貳拾陸兩肆錢解部杭處等拾壹府各貳

名 遇閏加銀 壹拾參兩貳錢又裁銀貳兩貳錢解部



步快捌拾捌名每名銀柒兩貳錢共銀陸百參拾參兩

陸錢順治玖年肆月內會議每名工食陸兩共裁銀壹百伍兩陸錢解部杭處等拾壹府各捌

名遇閏加銀伍拾貳兩捌錢解部

皂隸壹百參拾貳名每名銀柒兩貳錢共銀玖百伍拾

兩肆錢順治玖年肆月內會議每名工食陸兩共裁銀壹百伍拾捌兩肆錢解部杭處等拾

壹府各壹名遇閏加銀柒拾玖兩貳錢又裁銀拾陸名壹拾參兩貳錢解部

燈夫貳拾貳名每名銀柒兩貳錢共銀壹百伍拾捌兩

肆錢順治玖年肆月內會議每名工食陸兩共裁銀貳拾陸兩肆錢解部杭處等拾壹府各貳

名遇閏加銀壹拾參兩貳錢又裁銀貳兩貳錢解部

轎傘扇夫柒拾柒名每名銀柒兩貳錢共銀伍百伍拾

肆兩肆錢順治玖年肆月內會議每名工食陸兩共裁銀玖拾貳兩肆錢解部杭處等拾

壹府各名遇閏加銀肆拾陸兩貳錢又裁銀柒兩柒錢解部

通判壹拾貳員杭州府貳員嘉處等拾府各壹員

俸銀每員參拾伍兩肆錢陸分共銀肆百貳拾伍兩伍

錢貳分伍拾玖兩玖錢玖分捌厘捌毫遇閏加銀

薪銀每員肆拾捌兩共銀伍百柒拾陸兩

心紅紙張銀每員貳拾兩共銀貳百肆拾兩

修宅家伙銀每員壹拾兩共銀壹百貳拾兩

桌幃傘扇銀每員壹拾兩共銀壹百貳拾兩奉文自拾貳年為始

家伙銀兩全裁其修宅桌幃銀裁以存二應共裁銀貳百肆兩解部存銀參拾陸兩留用



吏書柒拾貳名每名銀壹拾兩捌錢共銀柒百柒拾柒

兩陸錢順治玖年肆月內會議每名工食陸兩共

銀參百肆拾伍兩陸錢解部杭州府壹拾貳名嘉處等遇閏加銀陸拾肆兩捌錢又裁銀

門子貳拾肆名每名銀柒兩貳錢共銀壹百柒拾貳兩

捌錢順治玖年肆月內會議每名工食陸兩共裁

銀貳拾捌兩捌錢解部杭州府肆名嘉處等拾府各遇閏加銀壹拾肆兩肆錢又裁

步快玖拾陸名每名銀柒兩貳錢共銀陸百玖拾壹兩

貳錢順治玖年肆月內會議每名工食陸兩共裁

銀壹百壹拾伍兩貳錢解部杭州府拾陸名嘉處等拾遇閏加銀伍拾柒兩陸錢又裁

阜隸壹百肆拾肆名每名銀柒兩貳錢共銀壹千叁拾

陸兩捌錢順治玖年肆月內會議每名工食陸兩

共裁銀壹百柒拾貳兩捌錢解部杭州府貳拾肆名嘉處遇閏加銀捌拾陸兩肆錢又裁

燈夫貳拾肆名每名銀柒兩貳錢共銀壹百柒拾貳兩

捌錢順治玖年肆月內會議每名工食陸兩共裁

銀貳拾捌兩捌錢解部杭州府肆名嘉處等拾府各遇閏加銀壹拾肆兩肆錢又裁

轎傘扇夫捌拾肆名每名銀柒兩貳錢共銀陸百肆兩

捌錢順治玖年肆月內會議每名工食陸兩共裁

銀壹百兩捌錢解部杭州府拾肆名嘉處等拾府各遇閏加銀伍拾兩肆錢又裁

推官拾壹員杭處等拾壹府各壹員



俸銀每員貳拾柒兩肆錢玖分共銀叁百貳兩叁錢玖

分 遇閏加銀肆拾壹兩貳錢肆分捌厘玖毫

薪銀每員叁拾陸兩共銀叁百玖拾陸兩

心紅紙張銀每員貳拾兩共銀貳百貳拾兩

修宅家伙銀每員壹拾兩共銀壹百壹拾兩

桌幃傘扇銀每員壹拾兩共銀壹百壹拾兩奉文自拾貳年為始

家伙銀兩全裁其修宅桌幃銀裁入存二應共裁銀壹百捌拾柒兩解部存銀叁拾叁兩留用

吏書捌拾捌名每名銀壹拾兩捌錢共銀玖百伍拾兩

肆錢順治玖年肆月內會議每名工食陸兩共裁銀肆百貳拾貳兩肆錢解部杭處等拾壹府

各別遇閏加銀柒拾玖兩貳錢又裁銀叁拾伍兩貳錢解部

門子貳拾貳名每名銀柒兩貳錢共銀壹百伍拾捌兩

肆錢順治玖年肆月內會議每名工食陸兩共裁銀貳拾陸兩肆錢解部杭處等拾壹府各貳

名遇閏加銀壹拾叁兩貳錢又裁銀貳兩貳錢解部

步快捌拾捌名每名銀柒兩貳錢共銀陸百叁拾叁兩

陸錢順治玖年肆月內會議每名工食陸兩共裁銀壹百伍兩陸錢解部杭處等拾壹府各捌

名遇閏加銀伍拾貳兩捌錢又裁銀捌兩捌錢解部

皂隸壹百叁拾貳名每名銀柒兩貳錢共銀玖百伍拾

兩肆錢順治玖年肆月內會議每名工食陸兩共裁銀壹百伍拾捌兩肆錢解部杭處等拾

壹府各遇閏加銀柒拾玖兩貳錢又裁銀拾貳名壹拾叁兩貳錢解部

燈夫貳拾貳名每名銀柒兩貳錢共銀壹百伍拾捌兩



肆錢 順治玖年肆月內會議每名工食陸兩共裁銀貳拾陸兩肆錢解部杭處等拾壹府各貳名  
遇閏加銀 壹拾參兩貳錢又裁銀貳兩貳錢解部

轎傘扇夫米拾柒名每名銀柒兩貳錢共銀伍百伍拾

肆兩肆錢 順治玖年肆月內會議每名工食陸兩共裁銀玖拾貳兩肆錢解部杭處等拾壹府各

壹府各 遇閏加銀 肆拾陸兩貳錢又裁米名銀柒兩米錢解部

經歷拾壹員杭處等拾壹府各壹員

俸銀每員貳拾肆兩貳錢貳厘共銀貳百陸拾陸兩貳

錢貳分貳厘 遇閏加銀 參拾陸兩陸錢陸分陸厘參毫

薪銀每員貳拾肆兩共銀貳百陸拾肆兩

書辦拾壹名每名銀柒兩貳錢共銀柒拾玖兩貳錢 順治

玖年肆月內會議每名工食陸兩共裁銀壹拾參兩貳錢解部杭處等拾壹府各壹名 遇閏

加銀 陸兩陸錢又裁銀壹兩壹錢解部

門子拾壹名每名銀柒兩貳錢共銀柒拾玖兩貳錢 順治

玖年肆月內會議每名工食陸兩共裁銀壹拾參兩貳錢解部杭處等拾壹府各壹名 遇閏

加銀 陸兩陸錢又裁銀壹兩壹錢解部

阜隸肆拾肆名每名銀柒兩貳錢共銀參百壹拾陸兩

捌錢 順治玖年肆月內會議每名工食陸兩共裁銀伍拾貳兩捌錢解部杭處等拾壹府各肆

名 遇閏加銀 貳拾陸兩肆錢又裁銀肆兩肆錢解部

馬夫拾壹名每名銀柒兩貳錢共銀柒拾玖兩貳錢 順治

玖年肆月內會議每名工食陸兩共裁銀壹拾參兩貳錢解部杭處等拾壹府各壹名 遇閏



加銀 陸兩陸錢又裁銀壹兩壹錢解部

知事杭州府壹員

俸銀貳拾壹兩壹錢壹分肆厘 杭州府編 遇閏加銀 貳兩柒錢伍分

玖厘肆毫

薪銀壹拾貳兩

書辦壹名銀柒兩貳錢 順治玖年肆月內會議每名工食陸兩裁銀壹兩貳錢解部

遇閏加銀 陸錢又裁銀壹錢解部

門子壹名銀柒兩貳錢 順治玖年肆月內會議每名工食陸兩裁銀壹兩貳錢解部

遇閏加銀 陸錢又裁銀壹錢解部

阜隸肆名每名銀柒兩貳錢共銀貳拾捌兩捌錢 順治玖年

肆月內會議每名工食陸兩共裁銀肆兩捌錢解部 遇閏加銀 貳兩肆錢又裁銀肆錢解部

馬夫壹名銀柒兩貳錢 順治玖年肆月內會議每名工食陸兩裁銀壹兩貳錢解部以

上俱杭州府編 遇閏加銀 陸錢又裁銀壹錢解部

照磨拾壹員杭處等拾壹府各壹員

俸銀每員壹拾玖兩伍錢貳分共銀貳百壹拾肆兩柒

錢貳分 遇閏加銀 貳拾捌兩捌錢玖分貳厘陸毫

薪銀每員壹拾貳兩共銀壹百叁拾貳兩

書辦拾壹名每名銀柒兩貳錢共銀柒拾玖兩貳錢 順治

玖年肆月內會議每名工食陸兩共裁銀壹拾叁兩貳錢解部杭處等拾壹府各壹員 遇閏



加銀 陸兩陸錢又裁銀壹兩壹錢解部

門子拾壹名每名銀米兩貳錢共銀米拾玖兩貳錢 順治

致年肆月內會議每名工食陸兩共裁銀壹拾叁兩貳錢解部杭處等拾壹府各壹名 遇閏  
加銀 陸兩陸錢又裁銀壹兩壹錢解部

阜隸肆拾肆名每名銀米兩貳錢共銀叁百壹拾陸兩

捌錢 順治致年肆月內會議每名工食陸兩共裁銀伍拾貳兩捌錢解部杭處等拾壹府各肆名 遇閏加銀 貳拾陸兩肆錢又裁銀肆兩肆錢解部

馬夫拾壹名每名銀米兩貳錢共銀米拾玖兩貳錢 順治

致年肆月內會議每名工食陸兩共裁銀壹拾叁兩貳錢解部杭處等拾壹府各壹名 遇閏  
加銀 陸兩陸錢又裁銀壹兩壹錢解部

司獄拾壹員杭處等拾壹府各壹員

俸銀每員壹拾玖兩伍錢貳分共銀貳百壹拾肆兩米

錢貳分 遇閏加銀 貳拾捌兩捌錢玖分貳厘陸毫

薪銀每員拾貳兩共銀壹百叁拾貳兩

書辦拾壹名每名銀米兩貳錢共銀米拾玖兩貳錢 順治

致年肆月內會議每名工食陸兩共裁銀壹拾叁兩貳錢解部杭處等拾壹府各壹名 遇閏  
加銀 陸兩陸錢又裁銀壹兩壹錢解部

阜隸貳拾貳名每名銀米兩貳錢共銀壹百伍拾捌兩

肆錢 順治致年肆月內會議每名工食陸兩共裁銀貳拾陸兩肆錢解部杭處等拾壹府各貳名 遇閏加銀 壹拾叁兩貳錢又裁銀貳兩貳錢解部



各府儒學教授拾壹員杭處等拾壹府各壹員

俸銀每員拾玖兩伍錢貳分共銀貳百壹拾肆兩柒錢

貳分 遇閏加銀貳拾捌兩捌錢玖分貳厘陸毫

新銀每員壹拾貳兩共銀壹百叁拾貳兩

訓導貳拾貳員杭處等拾壹府各貳員

俸銀每員壹拾玖兩伍錢貳分共銀肆百貳拾玖兩肆

錢肆分 遇閏加銀伍拾柒兩柒錢捌分伍厘貳毫

薪銀每員壹拾貳兩共銀貳百陸拾肆兩

齋夫陸拾陸名每名壹拾貳兩共銀柒百玖拾貳兩

遇閏加銀陸拾陸兩杭處等拾壹府每學各陸名

膳夫壹百柒拾陸名役銀不等共銀壹千捌百肆拾兩

內銀玖百陸拾兩解部充 訥捌百捌拾兩廩生支領 遇閏加銀壹百伍拾叁兩叁錢叁分

叁厘叁毫 杭州府學拾陸名每名銀壹拾伍兩 嘉處等拾府每學拾陸名每名銀壹拾兩內又

裁銀柒拾叁兩叁錢叁分叁厘叁毫伍絲解部

門子伍拾伍名每名銀柒兩貳錢共銀叁百玖拾陸兩

遇閏加銀叁拾叁兩杭處等拾壹府每學各伍名

學書壹拾壹名每名銀柒兩貳錢共銀柒拾玖兩貳錢

遇閏加銀陸兩陸錢杭處等拾壹府每學各壹名

喂馬草料銀每員壹拾貳兩共銀叁百玖拾陸兩杭處等拾壹府每學各

叁拾陸兩



廩生肆百肆拾名每名廩糧壹拾貳石每石折銀捌錢

共該銀肆千貳百貳拾肆兩杭處等拾壹府各肆拾名銀叁百捌拾肆兩

兩

巡檢肆員

俸銀每員壹拾玖兩伍錢貳分共銀柒拾捌兩捌分寧紹

貳府各貳員 遇閏加銀壹拾兩伍錢陸厘肆毫

薪銀每員拾貳兩共銀肆拾捌兩寧紹貳府各貳員

書辦肆名每名銀柒兩貳錢共銀貳拾捌兩順治玖年

肆月內會議每名工食陸兩共裁銀肆兩捌錢解部寧紹貳府各貳名 遇閏加銀貳兩肆錢又裁銀肆錢解部

肆錢又裁銀肆錢解部

阜隸捌名每名銀柒兩貳錢共銀伍拾柒兩陸錢順治玖年

肆月內會議每名工食陸兩共裁銀玖兩陸錢解部寧紹貳府各肆名 遇閏加銀肆兩捌錢又裁銀捌錢解部

捌錢又裁銀捌錢解部

稅課局大使伍員

俸銀每員壹拾玖兩伍錢貳分共銀玖拾柒兩陸錢杭州

府肆員嘉興府壹員 遇閏加銀壹拾叁兩壹錢叁分叁厘

薪銀每員壹拾貳兩共銀陸拾兩杭州府肆員嘉興府壹員

書辦伍名每名銀柒兩貳錢共銀叁拾陸兩順治玖年肆月內會

議每名工食陸兩共裁銀陸兩解部 遇閏加銀叁兩

銀伍錢解部



阜隸拾名每名銀米兩貳錢共銀米拾貳兩

順治玖年肆月內會議每名工食陸兩共裁銀壹拾貳兩

解部 杭州府捌名 嘉興府貳名 遇閏加銀兩

又裁銀壹兩 解部

批驗所大使肆員

俸銀每員壹拾玖兩伍錢貳分共銀米拾捌兩捌分

紹溫肆府 各壹員 遇閏加銀 壹拾兩伍錢 陸厘肆毫

薪銀每員壹拾貳兩共銀肆拾捌兩

杭嘉紹溫肆府各壹員

書辦肆名每名銀米兩貳錢共銀貳拾捌兩捌錢

順治玖年

肆月內會議每名工食陸兩共裁銀肆兩捌錢解部 杭嘉紹溫肆府各壹名 遇閏加銀 貳兩肆錢又裁 銀肆錢解部

阜隸捌名每名銀米兩貳錢共銀伍拾米兩陸錢

順治玖年

肆月內會議每名工食陸兩共裁銀玖兩陸錢解部 杭嘉紹溫肆府各貳名 肆兩捌錢又裁 銀捌錢解部 遇閏加銀

織染局大使叁員

俸銀每員壹拾玖兩伍錢貳分共銀伍拾捌兩伍錢陸

分 杭嘉湖叁府各壹員 遇閏加銀 米兩捌錢米分玖厘捌毫

薪銀每員壹拾貳兩共銀叁拾陸兩

杭嘉湖叁府各壹員

書辦叁名每名銀米兩貳錢共銀貳拾壹兩陸錢

順治玖年

肆月內會議每名工食陸兩共裁銀叁兩陸錢解部 杭嘉湖叁府各壹名 捌錢又裁銀 叁錢解部 遇閏加銀兩



阜隸陸名每名銀米兩貳錢共銀肆拾叁兩貳錢順治

肆月內會議每名工食陸兩共裁銀米兩貳錢解部杭嘉湖叁府各貳名遇閏加銀兩

陸錢又裁銀陸錢解部

倉大使壹拾米員

俸銀每員壹拾玖兩伍錢貳分共銀叁百叁拾壹兩捌

錢肆分杭州府貳員 嘉湖寧台金衢嚴遇閏加

銀肆拾肆兩陸錢伍分貳厘貳毫

薪銀每員壹拾貳兩共銀貳百肆兩杭州府貳員 嘉湖寧台金衢嚴溫

處政府各壹員紹興府陸員

書辦壹拾米名每名銀米兩貳錢共銀壹百貳拾貳兩

肆錢順治玖年肆月內會議每名工食陸兩共裁銀貳拾兩肆錢解部杭州府貳名嘉湖

寧台金衢嚴溫處政府遇閏加銀壹拾兩貳錢又

各壹名紹興府陸名裁銀壹兩米錢

阜隸叁拾肆名每名銀米兩貳錢共銀貳百肆拾肆兩

捌錢順治玖年肆月內會議每名工食陸兩共裁銀肆拾兩捌錢解部杭州府肆名嘉湖

寧台金衢嚴溫處政府各遇閏加銀貳拾兩肆錢

貳名紹興府壹拾貳名又裁銀叁兩

倉副使叁員

俸銀每員壹拾玖兩伍錢貳分共銀伍拾捌兩伍錢陸

分紹金衢叁遇閏加銀米兩捌錢米



薪銀每員壹拾貳兩共銀叁拾陸兩 紹金衢各府各壹員

書辦叁名每名銀柒兩貳錢共銀貳拾壹兩陸錢 順治玖年

肆月內會議每名工食陸兩共裁銀叁兩陸錢解部 紹金衢各府各壹名 遇閏加銀

壹兩捌錢又裁銀叁錢解部

阜隸陸名每名銀柒兩貳錢共銀肆拾叁兩貳錢 順治玖年

肆月內會議每名工食陸兩共裁銀柒兩貳錢解部 紹金衢各府各貳名 遇閏加銀

參兩陸錢又裁銀陸錢解部

### 場大使陸員

俸銀每員壹拾玖兩伍錢貳分共銀壹百壹拾柒兩壹

錢貳分 杭州府壹員 嘉興府貳員 紹興府壹員 遇閏加銀 壹拾伍兩柒錢

伍分玖厘陸毫

薪銀每員壹拾貳兩共銀柒拾貳兩 杭州府壹員 嘉興府貳員 紹興府壹員

書辦陸名每名銀柒兩貳錢共銀肆拾叁兩貳錢 順治玖年

肆月內會議每名工食陸兩共裁銀柒兩貳錢解部 杭州府壹名 嘉興府貳名 紹興府壹名

遇閏加銀 參兩陸錢又裁銀陸錢解部

阜隸拾貳名每名銀柒兩貳錢共銀捌拾陸兩肆錢 順治

玖年肆月內會議每名工食陸兩共裁銀壹拾肆兩肆錢解部 杭州府貳名 嘉興府肆名 紹興府壹名

與府 遇閏加銀 柒兩貳錢又裁銀壹兩貳錢解部

### 場副使壹員



俸銀壹拾玖兩伍錢貳分 遇閏加銀貳兩陸錢貳分陸厘陸毫

新銀壹拾貳兩

書辦壹名銀柒兩貳錢順治玖年肆月內會議每名工食陸兩裁銀壹兩貳錢解部

遇閏加銀陸錢又裁銀壹錢解部

皂隸貳名每名銀柒兩貳錢共銀壹拾肆兩肆錢順治玖年

肆月內會議每名工食陸兩共裁銀貳兩肆錢解部 遇閏加銀壹兩貳錢又裁銀貳錢解部

驛丞壹拾叁員

俸銀每員壹拾玖兩伍錢貳分共銀貳百伍拾叁兩柒

錢陸分杭寧紹叁府各貳員 嘉湖台金衢嚴處米府各壹員 遇閏加銀叁拾

肆兩壹錢肆分伍厘捌毫

薪銀每員壹拾貳兩共銀壹百伍拾陸兩杭寧紹叁府各貳員 嘉

湖台金衢嚴處米府各壹員

書辦壹拾叁名每名銀柒兩貳錢共銀玖拾叁兩陸錢

詳定于驛傳銀內撥給順治玖年肆月內會議每名工食陸兩共裁銀壹拾伍兩陸錢解部 杭寧紹叁府各貳員 嘉湖台金衢嚴處米府各壹員 遇閏加銀米兩捌錢又裁銀壹兩叁

錢解部

皂隸貳拾陸名每名銀柒兩貳錢共銀壹百捌拾柒兩

貳錢詳定于驛傳銀內撥給順治玖年肆月內會議每名工食陸兩共裁銀叁拾壹兩貳錢解部 遇閏加銀壹拾伍

司總

一厘三



又裁銀貳兩  
陸錢解部

河泊所大使壹員

俸銀壹拾玖兩伍錢貳分 遇閏加銀貳兩陸錢貳分陸厘陸毫

薪銀壹拾貳兩

書辦壹名銀米兩貳錢順治玖年肆月內會議每名工食陸兩裁銀壹兩貳錢解部

遇閏加銀陸錢又裁銀壹錢解部

阜隸貳名每名銀米兩貳錢共銀壹拾肆兩肆錢順治玖年

肆月內會議每名工食陸兩共裁銀貳兩肆錢解部 遇閏加銀壹兩貳錢又裁銀貳錢解

部以上俱嘉興府編

安吉州知州壹員

俸銀叁拾柒兩陸錢捌分肆厘 遇閏加銀陸兩陸錢陸分陸厘

陸毫

薪銀肆拾捌兩

心紅紙張油燭銀叁拾兩

修宅家伙銀貳拾兩順治玖年肆月內會議裁扣解部

迎送上司傘扇旗幟銀壹拾兩奉文自拾貳年為始裁入存二應裁銀捌兩解

部存銀貳兩留用

書辦壹拾貳名每名銀壹拾兩捌錢共銀壹百貳拾玖

兩陸錢順治玖年肆月內會議每名工食陸兩共裁銀伍拾柒兩陸錢解部 遇閏加

銀壹拾兩捌錢又裁銀肆兩捌錢解部



門子貳名每名銀米兩貳錢共銀壹拾肆兩肆錢順治

肆月內會議每名工食陸兩共裁銀貳兩肆錢解部遇閏加銀壹兩貳錢又裁銀貳錢解部

阜隸壹拾陸名每名銀米兩貳錢共銀壹百壹拾伍兩

貳錢順治玖年肆月內會議每名工食陸兩共裁銀壹拾玖兩貳錢解部遇閏加銀玖兩陸錢又裁銀壹兩陸錢解部

馬快捌名每名銀壹拾捌兩共銀壹百肆拾肆兩順治

肆月內會議每名工食陸兩共裁銀玖兩陸錢解部草料銀不裁其銀陸路備馬製械水鄉打造巡船以司緝探遇閏加銀壹拾貳兩又裁銀捌錢解部

民壯伍拾名每名銀米兩貳錢共銀叁百陸拾兩順治

肆月內會議每名工食陸兩共裁銀陸拾兩解部遇閏加銀叁拾兩又裁銀伍兩解部

燈夫肆名每名銀米兩貳錢共銀貳拾捌兩順治

肆月內會議每名工食陸兩共裁銀肆兩捌錢解部遇閏加銀貳兩肆錢又裁銀肆錢解部

看監禁卒捌名每名銀米兩貳錢共銀伍拾柒兩陸錢

順治玖年肆月內會議每名工食陸兩共裁銀玖兩陸錢解部遇閏加銀肆兩捌錢又裁銀捌錢解部

修理倉監銀貳拾兩

鑄金扇夫柒名每名銀米兩貳錢共銀伍拾兩肆錢順治

玖年肆月內會議每名工食陸兩共裁銀肆兩捌錢解部遇閏加銀肆兩貳錢又裁銀柒兩



錢解部

庫書壹名銀壹拾貳兩

順治玖年肆月內會議每名工食陸兩裁銀陸兩解部

閏加銀

壹兩又裁銀伍錢解部

倉書壹名銀壹拾貳兩

順治玖年肆月內會議每名工食陸兩裁銀陸兩解部

閏加銀

壹兩又裁銀伍錢解部

庫子肆名每名銀柒兩貳錢共銀貳拾捌兩捌錢

順治玖年

肆月內會議每名工食陸兩共裁銀肆兩捌錢解部

遇閏加銀

貳兩肆錢裁銀肆錢解部

斗級肆名每名銀柒兩貳錢共銀貳拾捌兩捌錢

順治玖年

肆月內會議每名工食陸兩共裁銀肆兩捌錢解部以上俱湖州府編

遇閏加銀貳兩

肆錢又裁銀肆錢解部

州同壹員

俸銀貳拾玖兩捌分肆厘

遇閏加銀

肆兩玖錢玖分玖厘玖毫

薪銀肆拾捌兩

書辦壹名銀柒兩貳錢

順治玖年肆月內會議每名工食陸兩裁銀壹兩貳錢解部

遇閏加銀

陸錢又裁銀壹錢解部

門子壹名銀柒兩貳錢

順治玖年肆月內會議每名工食陸兩裁銀壹兩貳錢解部

遇閏加銀

陸錢又裁銀壹錢解部

阜隸陸名每名銀柒兩貳錢共銀肆拾叁兩貳錢

順治玖年

肆月內會議每名工食陸兩共裁銀柒兩貳錢解部

遇閏加銀

叁兩陸錢裁銀陸錢解部

攏馬傘夫貳名每名銀柒兩貳錢共銀壹拾肆兩肆錢

月息

五



順治玖年肆月內會議每名工食  
銀陸兩共裁銀貳兩肆錢解部  
又裁銀貳錢解部  
以上俱湖州府編  
遇閏加銀壹兩貳錢

州判壹員

俸銀貳拾伍兩捌錢玖分陸厘  
遇閏加銀參兩柒錢肆分玖厘

玖毫

薪銀參拾陸兩

書辦壹名銀柒兩貳錢  
順治玖年肆月內會議每名工食陸兩裁銀壹兩貳錢解部

遇閏加銀陸錢又裁銀壹錢解部

門子壹名銀柒兩貳錢  
順治玖年肆月內會議每名工食陸兩裁銀壹兩貳錢解部

遇閏加銀陸錢又裁銀壹錢解部

皂隸陸名每名銀柒兩貳錢共銀肆拾參兩貳錢  
順治玖年肆月內會議每名工食陸兩共裁銀柒兩貳錢解部

遇閏加銀參兩陸錢裁銀陸錢解部

攏馬傘夫貳名每名銀柒兩貳錢共銀壹拾肆兩肆錢

順治玖年肆月內會議每名工食陸兩共裁銀貳兩肆錢解部

遇閏加銀壹兩貳錢又裁銀貳錢解部以上俱湖州府編

吏目壹員

俸銀壹拾玖兩伍錢貳分  
遇閏加銀貳兩陸錢貳分陸厘陸毫

薪銀壹拾貳兩

書辦壹名銀柒兩貳錢  
順治玖年肆月內會議每名工食陸兩裁銀壹兩貳錢解部

遇閏加銀陸錢又裁銀壹錢解部



門子壹名銀柒兩貳錢順治玖年肆月內會議每名工食陸兩裁銀壹兩貳錢解部

遇閏加銀陸錢又裁銀壹錢解部

皂隸肆名每名銀柒兩貳錢共銀貳拾捌兩捌錢順治玖年肆月內會議每名工食陸兩裁銀肆錢解部

遇閏加銀貳兩肆錢裁銀肆錢解部

馬夫壹名銀柒兩貳錢順治玖年肆月內會議每名工食陸兩裁銀壹兩貳錢解部

遇閏加銀陸錢又裁銀壹錢解部以上俱湖州府編

儒學學正壹員

俸銀壹拾玖兩伍錢貳分 遇閏加銀貳兩陸錢貳分陸厘陸毫

薪銀壹拾貳兩

訓導壹員

俸銀壹拾玖兩伍錢貳分 遇閏加銀貳兩陸錢貳分陸厘陸毫

薪銀壹拾貳兩

齋夫陸名每名銀壹拾貳兩共銀柒拾貳兩 遇閏加

銀陸兩

膳夫拾貳名每名銀壹拾兩共銀壹百貳拾兩內銀陸拾兩廩

生支領陸拾兩解部充餉 遇閏加銀壹拾兩又裁銀伍兩解部

門子伍名每名銀柒兩貳錢共銀參拾陸兩 遇閏加

銀參兩

學書壹名銀柒兩貳錢 遇閏加銀陸錢

喂馬草料銀每員壹拾貳兩共銀貳拾肆兩



廩生參拾名每名廩糧壹拾貳石每石折銀捌錢共該

銀貳百捌拾捌兩以上俱湖州府編

仁錢等米拾伍縣知縣米拾伍員

俸銀每員貳拾柒兩肆錢玖分共銀貳千陸拾壹兩柒

錢伍分 遇閏加銀貳百捌拾壹兩貳錢肆分貳厘伍毫

薪銀每員參拾陸兩共銀貳千柒百兩

心紅紙張油燭銀每員參拾兩共銀貳千貳百伍拾兩

修宅家伙銀每員貳拾兩共銀壹千伍百兩順治玖年肆月內會

議裁扣解部

迎送上司傘扇銀每員壹拾兩共銀柒百伍拾兩奉文自拾

貳年為始裁入存二應共裁銀陸百兩解部存銀壹百伍拾兩留用

吏書玖百名每名銀壹拾兩捌錢共銀玖千柒百貳拾

兩順治玖年肆月內會議每名工食陸兩共裁銀肆千參百貳拾兩解部 杭州府壹百捌名

嘉興府捌拾肆名 湖台嚴參府各柒拾貳名 寧衢溫參府各陸拾名 紹金貳府各玖拾陸名

處州府壹百貳拾名 遇閏加銀 捌百壹拾兩又裁銀 參百陸拾兩解部

門子壹百伍拾名每名銀柒兩貳錢共銀壹千捌拾兩

順治玖年肆月內會議每名工食陸兩共裁銀壹百捌拾兩解部 杭州府拾捌名 嘉興府拾肆名 湖台嚴參府各拾貳名 寧衢溫參府各拾名 紹金貳府各壹拾陸名 處州府貳拾名 遇閏加銀 玖拾兩又裁銀 壹拾伍兩解部

阜隸壹千貳百名每名銀柒兩貳錢共銀捌千陸百肆



拾兩 順治玖年肆月內會議每名工食陸兩共裁銀壹千肆百肆拾兩解部 杭州府壹百肆拾肆名 嘉興府壹百壹拾貳名 湖台嚴參府各玖拾陸名 寧衢溫參府各捌拾名 紹金貳府各壹百貳拾兩又裁處州府壹百陸拾名 遇閏加銀 銀壹百貳拾兩解部

馬快陸百名每名銀壹拾捌兩共銀壹萬捌百兩 順治玖年

肆月內會議每名工食陸兩共裁銀米百貳拾兩解部草料銀不裁其銀陸路備馬製械水鄉打造巡船以司緝探 杭州府柒拾貳名 嘉興府伍拾陸名 湖台嚴參府各肆拾捌名 寧衢溫參府各肆拾名 紹金貳府各陸拾肆名 處州府捌拾名 遇閏加銀 玖百兩又陸拾肆名 處州府捌拾名 裁銀陸拾兩解部

民壯參千柒百伍拾名每名銀柒兩貳錢共銀貳萬柒

千兩 順治玖年肆月內會議每名工食陸兩共裁銀肆千伍百兩解部 杭州府肆百伍拾名 嘉興府參百伍拾名 湖台嚴參府各參百名 寧衢溫參府各貳百伍拾名 紹金貳府各肆百名 處州 遇閏加銀 貳千貳百伍拾兩又裁府伍百名 遇閏加銀 銀參百柒拾伍兩解部

燈夫參百名每名銀柒兩貳錢共銀貳千壹百陸拾兩

順治玖年肆月內會議每名工食陸兩共裁銀參百陸拾兩解部 杭州府參拾陸名 嘉興府貳拾捌名 湖台嚴參府各貳拾肆名 寧衢溫參府各貳拾名 紹金貳府各參拾貳名 處州府肆拾 遇閏加銀 壹百捌拾兩又裁名 銀參拾兩解部

看監禁卒陸百名每名銀柒兩貳錢共銀肆千參百貳

拾兩 順治玖年肆月內會議每名工食陸兩共裁銀柒百貳拾兩解部 杭州府柒拾貳名 嘉興府伍拾陸名 湖台嚴參府各肆拾捌名 寧衢溫參府各肆拾名 紹金貳府各陸拾肆名



處州府 遇閏加銀 參百陸拾兩又裁

修理倉監銀壹千伍百兩 杭州府壹百捌拾兩 嘉興府壹百肆拾兩 湖台嚴參

府各壹百貳拾兩 寧衢溫參府各壹百兩 紹金貳府各壹百陸拾兩 處州府貳百兩

轎傘扇夫伍百貳拾伍名每名銀柒兩貳錢共銀參千

柒百捌拾兩 順治玖年肆月內會議每名工食陸兩共裁銀陸百參拾兩解部 杭州

府陸拾參名 嘉興府肆拾玖名 湖台嚴參府各肆拾貳名 寧衢溫參府各參拾伍名 紹金

貳府各伍拾陸名 處州府柒拾名 遇閏加銀 參百壹拾伍兩又裁銀伍拾貳兩伍錢解

部

庫書柒拾伍名每名銀壹拾貳兩共銀玖百兩 順治玖年肆月

內會議每名工食陸兩共裁銀肆百伍拾兩解部 杭州府玖名 嘉興府柒名 湖台嚴參府各陸

名 寧衢溫參府各伍名 紹 遇閏加銀 柒拾伍

金貳府各捌名 處州府拾名 兩又裁

銀參拾柒兩 伍錢解部

倉書柒拾伍名每名銀壹拾貳兩共銀玖百兩 順治玖年肆月

內會議每名工食陸兩共裁銀肆百伍拾兩解部 杭州府玖名 嘉興府柒名 湖台嚴參府各陸

名 寧衢溫參府各伍名 紹 遇閏加銀 柒拾伍

金貳府各捌名 處州府拾名 兩又裁

庫子參百名每名銀柒兩貳錢共銀貳千壹百陸拾兩

順治玖年肆月內會議每名工食陸兩共裁銀參百陸拾兩解部 杭州府參拾陸名 嘉興府貳

拾捌名 湖台嚴參府各貳拾肆名 寧衢溫參府各貳拾名 紹金貳府各參拾貳名 處州府

肆拾 遇閏加銀 壹百捌拾兩又裁銀參拾兩解部



斗級參百名每名銀柒兩貳錢共銀貳千壹百陸拾兩

順治玖年肆月內會議每名工食陸兩共裁銀參

百陸拾兩解部 杭州府參拾陸名 嘉興府貳

拾捌名 湖台嚴參府各貳拾肆名 寧衢溫參

府各貳拾名 紹金貳府各參拾貳名 處州府

肆拾 遇閏加銀 壹百捌拾兩又裁

名 銀參拾兩解部

縣丞伍拾柒員

俸銀每員貳拾肆兩貳錢貳厘共銀壹千叁百捌拾伍

兩貳錢壹分肆厘 杭寧金衢肆府各伍員 嘉興

府捌員 台嚴并 遇閏加銀 壹百捌拾玖兩玖

溫處肆府各肆員 錢玖分捌厘壹毫

薪銀每員貳拾肆兩共銀壹千叁百陸拾捌兩

各伍員 嘉興府柒員 湖州府陸員 杭嚴金

紹興府捌員 台嚴溫處肆府各肆員 衢肆府

書辦伍拾柒名每名銀柒兩貳錢共銀肆百壹拾兩肆

錢 順治玖年肆月內會議每名工食陸兩共裁銀

陸拾捌兩肆錢解部 杭寧金衢肆府各伍名

嘉興府柒名 湖州府陸名 紹興

府捌名 台嚴溫處肆府各肆名 遇閏加銀

肆兩貳錢又裁銀 參

伍兩柒錢解部 拾

門子伍拾柒名每名銀柒兩貳錢共銀肆百壹拾兩肆

錢 順治玖年肆月內會議每名工食陸兩共裁銀

陸拾捌兩肆錢解部 杭寧金衢肆府各伍名

嘉興府柒名 湖州府陸名 紹興

府捌名 台嚴溫處肆府各肆名 遇閏加銀

肆兩貳錢又裁銀 參

伍兩柒錢解部 拾

皂隸貳百貳拾捌名每名銀柒兩貳錢共銀壹千陸百

肆拾壹兩陸錢 順治玖年肆月內會議每名工食

陸兩共裁銀貳百柒拾叁兩陸錢

同總

頁



解部 杭寧金衢肆府各貳拾名 嘉興府貳拾  
捌名 湖州府貳拾肆名 紹興府參拾貳名  
台嚴溫處肆 遇閏加銀 壹百參拾陸兩捌錢又裁  
府各拾陸名 銀貳拾貳兩捌錢解部

馬夫伍拾柒名每名銀柒兩貳錢共銀肆百壹拾兩肆

錢 順治玖年肆月內會議每名工食陸兩共裁銀  
陸拾捌兩肆錢解部 杭寧金衢肆府各伍名

嘉興府柒名 湖州府陸名 紹興  
府捌名 台嚴溫處肆府各肆名 遇閏加銀 拾

肆兩貳錢又裁銀  
伍兩柒錢解部

主簿壹拾貳員

俸銀每員貳拾壹兩壹錢壹分肆厘共銀貳百伍拾參

兩參錢陸分捌厘 嘉興府柒員 遇閏加銀 參拾參  
湖州府伍員 兩壹錢

壹分貳  
厘捌毫

薪銀每員壹拾貳兩共銀壹百肆拾肆兩 嘉興府柒員  
湖州府伍員

書辦壹拾貳名每名銀柒兩貳錢共銀捌拾陸兩肆錢

順治玖年肆月內會議每名工食陸兩共裁銀壹  
拾肆兩肆錢解部 嘉興府柒名 湖州府伍名

遇閏加銀 柒兩貳錢又裁銀  
壹兩貳錢解部

門子壹拾貳名每名銀柒兩貳錢共銀捌拾陸兩肆錢

順治玖年肆月內會議每名工食陸兩共裁銀壹  
拾肆兩肆錢解部內 嘉興府柒名 湖州府伍

名 遇閏加銀 柒兩貳錢又裁銀  
壹兩貳錢解部

皂隸肆拾捌名每名銀柒兩貳錢共銀參百肆拾伍兩

陸錢 順治玖年肆月內會議每名工食陸兩共裁  
銀伍拾柒兩陸錢解部 嘉興府貳拾捌名

湖州府 遇閏加銀 貳拾捌兩捌錢又裁  
銀肆兩捌錢解部



馬夫壹拾貳名每名銀柒兩貳錢共銀捌拾陸兩肆錢

順治玖年肆月內會議每名工食陸兩共裁銀壹拾肆兩肆錢解部 嘉興府柒名 湖州府伍名

遇閏加銀 米兩貳錢又裁銀 壹兩貳錢解部

典史柒拾伍員

俸銀每員壹拾玖兩伍錢貳分共銀壹千肆百陸拾肆

兩 杭州府玖員 嘉興府柒員 湖台嚴參府各陸員 寧衢溫參府各伍員 紹金貳府各捌員

府壹拾員 遇閏加銀 壹百玖拾陸兩玖錢玖分伍厘

薪銀每員壹拾貳兩共銀玖百兩 杭州府玖員 嘉興府柒員 湖台嚴參

府各陸員 寧衢溫參府各伍員 紹金貳府各捌員 處州府拾員

書辦柒拾伍名每名銀柒兩貳錢共銀伍百肆拾兩

玖年肆月內會議每名工食陸兩共裁銀玖拾兩 解部 杭州府玖名 嘉興府柒名 湖台嚴參

府各陸員 寧衢溫參府各伍員 遇閏加銀 肆拾 紹金貳府各捌名 處州府拾名 伍兩

又裁銀柒兩 伍錢解部

門子柒拾伍名每名銀柒兩貳錢共銀伍百肆拾兩 順治

玖年肆月內會議每名工食陸兩共裁銀玖拾兩 解部 杭州府玖名 嘉興府柒名 湖台嚴參

府各陸員 寧衢溫參府各伍員 遇閏加銀 肆拾 紹金貳府各捌名 處州府拾名 伍兩

又裁銀柒兩 伍錢解部

皂隸叁百名每名銀柒兩貳錢共銀貳千壹百陸拾兩

順治玖年肆月內會議每名工食陸兩共裁銀叁百陸拾兩解部 杭州府叁拾陸名 嘉興府貳

拾捌名 湖台嚴參府各貳拾肆名 寧衢溫參府各貳拾名 紹金貳府各叁拾貳名 處州府



肆拾名 遇閏加銀 壹百捌拾兩又裁銀參拾兩解部

馬夫柒拾伍名每名銀柒兩貳錢共銀伍百肆拾兩 順治

改年肆月內會議每名工食陸兩共裁銀玖拾兩解部 杭州府玖名 嘉興府柒名 湖台嚴參府各陸名 寧衢溫參府各伍名 遇閏加銀 肆拾紹金貳府各捌名 處州府拾名 又裁銀柒兩 伍錢解部

各縣儒學教諭柒拾伍員

俸銀每員壹拾玖兩伍錢貳分共銀壹千肆百陸拾肆

兩 仁錢等柒拾伍縣學各壹拾玖兩伍錢貳分 遇閏加銀 壹百玖拾陸

伍厘

薪銀每員壹拾貳兩共銀玖百兩 仁錢等柒拾伍縣學各壹拾貳兩

訓導柒拾伍員

俸銀每員壹拾玖兩伍錢貳分共銀壹千肆百陸拾肆

兩 仁錢等柒拾伍縣學各壹拾玖兩伍錢貳分 遇閏加銀 壹百玖拾陸

伍厘

薪銀每員壹拾貳兩共銀玖百兩 仁錢等柒拾伍縣學各壹拾貳兩

齋夫肆百伍拾名每名銀壹拾貳兩共銀伍千肆百兩

遇閏加銀 肆百伍拾兩仁錢等柒拾伍縣學各陸名

膳夫陸百名役銀不等共銀陸千捌拾兩 內銀參千捌

餉參千兩 廩生支領 遇閏加銀 伍百陸兩陸錢陸分陸厘陸

玖錢參分柒厘貳毫解部 仁錢貳縣學各捌名 每名拾伍兩 海富等柒拾參縣學各捌名每名



銀壹拾兩

門子參百柒拾伍名每名銀柒兩貳錢共銀貳千柒百

兩 遇閏加銀貳百貳拾伍兩 仁錢等柒拾伍

名

學書柒拾伍名每名銀柒兩貳錢共銀伍百肆拾兩

遇閏加銀肆拾伍兩 仁錢等柒拾伍

喂馬草料銀每員壹拾貳兩共銀壹千捌百兩仁錢等柒拾伍

縣學各貳拾肆兩

廩生壹千伍百名每名廩糧壹拾貳石每石折銀捌錢

共銀壹萬肆千肆百兩杭州府壹百捌拾名銀壹千柒百貳拾捌兩 嘉興

府壹百肆拾名該銀壹千參百肆拾肆兩 湖台

嚴參府各壹百貳拾名該銀壹千壹百伍拾貳兩

寧衢溫參府各壹百名該銀玖百陸拾兩 紹

金貳府各壹百陸拾名該銀壹千伍百參拾陸兩

處州府貳百名該銀壹千玖百貳拾兩

巡檢伍拾捌員

俸銀每員壹拾玖兩伍錢貳分共銀壹千壹百參拾貳

兩壹錢陸分杭州府參員 嘉興府伍員 湖溫

興府陸員 台州府拾員 寧波府拾參員 紹

壹員 衢州府肆員 處州府貳員 遇閏加銀壹

薪銀每員壹拾貳兩共銀陸百玖拾陸兩杭州府參員 嘉興府伍

員 湖溫貳府各柒員 寧波府拾參員 紹興

府陸員 台州府拾員 金華府壹員 衢州府



肆員處  
州府貳員

書辦伍拾捌名每名銀米兩貳錢共銀肆百壹拾米兩

陸錢

順治玖年肆月內會議每名工食陸兩共裁銀陸拾玖兩陸錢解部 杭州府參名 嘉

興府伍名 湖溫貳府各米名 寧波府拾參名 紹興府陸名 台州府拾名 金華府壹名

衢州府肆名 處州府貳名 遇閏加銀 參拾肆兩捌錢又裁銀伍兩捌錢解部

阜隸壹百壹拾陸名每名銀米兩貳錢共銀捌百參拾

伍兩貳錢

順治玖年肆月內會議每名工食陸兩共裁銀壹百參拾玖兩貳錢解部 杭

州府陸名 嘉興府壹拾名 湖溫貳府各壹拾肆名 寧波府貳拾陸名 紹興府壹拾貳名

台州府貳拾名 金華府貳名 遇閏加銀 陸拾玖兩陸錢

衢州府捌名 處州府肆名 又裁銀壹拾壹兩陸錢解部

稅課局大使參員

俸銀每員壹拾玖兩伍錢貳分共銀伍拾捌兩伍錢陸

分 遇閏加銀

米兩捌錢米分玖厘捌毫

薪銀每員壹拾貳兩共銀參拾陸兩

書辦參名每名銀米兩貳錢共銀貳拾壹兩陸錢

順治玖年

肆月內會議每名工食陸兩共裁銀參兩陸錢解部 遇閏加銀 壹兩捌錢又裁銀參錢解部

阜隸陸名每名銀米兩貳錢共銀肆拾參兩貳錢

順治玖年

肆月內會議每名工食陸兩共裁銀米兩貳錢解部 遇閏加銀 參兩陸錢又裁銀陸錢解部 以上俱

杭州府編



倉大使貳拾玖員

俸銀每員壹拾玖兩伍錢貳分共銀伍百陸拾陸兩捌

分 杭州府壹員 嘉興府參員 寧 遇閏加銀 米拾

陸兩壹錢柒分壹厘肆毫

薪銀每員壹拾貳兩共銀叁百肆拾捌兩 杭州府壹員 嘉興府參

員 寧台貳府各捌 員 溫州府玖員

書辦貳拾玖名每名銀柒兩貳錢共銀貳百捌兩捌錢

順治玖年肆月內會議每名工食陸兩共裁銀叁拾肆兩捌錢解部 杭州府壹名 嘉興府參名

寧台貳府各捌 遇閏加銀 壹拾柒兩肆錢又裁銀貳兩玖錢解部

阜隸伍拾捌名每名銀柒兩貳錢共銀肆百壹拾柒兩

陸錢 順治玖年肆月內會議每名工食陸兩共裁銀陸拾玖兩陸錢解部 杭州府貳名 嘉

興府陸名 寧台貳府各拾 遇閏加銀 叁拾肆兩陸名 溫州府壹拾捌名

銀伍兩捌錢解部

場大使壹拾玖員

俸銀每員壹拾玖兩伍錢貳分共銀叁百柒拾兩捌錢

捌分 杭嘉紹參府各貳員 寧溫 遇閏加銀 肆拾

玖錢伍厘肆毫

薪銀每員壹拾貳兩共銀貳百貳拾捌兩 杭嘉紹參府

溫貳府各伍員 台州府參員

書辦壹拾玖名每名銀柒兩貳錢共銀壹百叁拾陸兩



捌錢 順治玖年肆月內會議每名工食陸兩共裁銀貳拾貳兩捌錢解部  
名 寧溫貳府各伍 遇閏加銀 壹拾壹兩肆錢又  
名 台州府參名 裁銀壹兩玖錢解部

阜隸參拾捌名每名銀米兩貳錢共銀貳百米拾參兩

陸錢 順治玖年肆月內會議每名工食陸兩共裁銀肆拾伍兩陸錢解部  
名 寧溫貳府各拾 遇閏加銀 貳拾貳兩捌錢又  
名 台州府陸名 裁銀參兩捌錢解部

驛丞壹拾玖員

俸銀每員壹拾玖兩伍錢貳分共銀叁百米拾兩捌錢

捌分 杭紹金衢處伍府各貳員 嘉寧 遇閏加銀  
台嚴肆府各壹員 温州府伍員

肆拾玖兩玖錢伍厘肆毫

新銀每員壹拾貳兩共銀貳百貳拾捌兩 杭紹金衢處伍府各貳員

嘉寧 台嚴肆府各壹員 温州府伍員

書辦壹拾玖名每名銀米兩貳錢共銀壹百參拾陸兩

捌錢 詳定于驛傳銀內撥給順治玖年肆月內會議每名工食陸兩共裁銀貳拾貳兩捌錢解部  
部 杭州府貳名 嘉興府壹名 寧波府壹名  
紹興府貳名 台州府壹名 金華府貳名

衢州府貳名 嚴州府壹名 遇閏加銀 壹拾壹兩  
温州府壹名 處州府貳名 肆錢又裁

銀壹兩玖錢解部

阜隸參拾捌名每名銀米兩貳錢共銀貳百米拾參兩

陸錢 詳定于驛傳銀內撥給順治玖年肆月內會議每名工食陸兩共裁銀肆拾伍兩陸錢解部



部 杭州府肆名 嘉興府貳名 寧波府貳名  
 紹興府肆名 台州府貳名 金華府肆名  
 衢州府肆名 嚴州府貳名 遇閏加銀 貳拾貳  
 温州府壹拾名 處州府肆名 兩捌錢  
 又裁銀叁兩  
 捌錢解部

以上官役俸廩共銀貳拾壹萬貳千貳百柒拾玖  
 兩柒錢玖分貳厘內除各府馬快伍拾捌名步快  
 伍名阜隸壹拾名并修倉備辦刑具銀共壹千貳  
 百壹兩肆錢玖分柒厘叁毫玖絲肆忽玖微玖塵  
 陸渺于各府鹽課二鈔抵支又驛丞叁拾貳員員  
 下書皂役銀陸百玖拾壹兩貳錢于驛站銀內支  
 給又各縣外賦課鈔銀貳千陸百壹拾玖兩貳錢

玖分壹厘貳毫陸絲玖忽柒微陸塵柒渺伍埃壹  
 纖抵支外實徵銀貳拾萬柒千柒百陸拾柒兩捌  
 錢叁厘叁毫叁絲伍忽貳微叁塵陸渺玖漠肆埃  
 玖纖

驛站

各府驛站銀陸萬玖千肆百陸拾玖兩玖錢叁分伍厘柒絲  
 陸忽肆微陸塵玖渺玖埃叁纖伍沙 內杭州府銀貳萬  
 兩柒錢柒分陸厘叁毫貳絲貳忽內給武林驛銀伍千  
 玖百壹拾捌兩玖錢捌分伍厘肆毫吳山驛并遞運所  
 銀陸千玖百肆拾兩玖錢肆分肆厘肆毫壹絲浙江驛  
 肆千捌拾兩捌錢貳分貳厘叁毫會江驛銀貳千貳百  
 肆拾肆兩玖錢貳分壹厘陸毫實存銀壹千玖百壹拾  
 捌兩壹錢貳厘陸毫壹絲貳忽協濟富陽縣夫銀伍百



玖拾肆兩 嘉興府銀捌千伍百伍拾捌兩肆錢玖厘  
陸毫內給西水驛遞運所銀柒千叁百玖兩伍錢伍分  
柒厘陸毫皂林驛銀壹千貳百肆拾捌兩捌錢伍分貳  
厘 湖州府給苕溪驛銀壹千伍百肆拾貳兩捌分柒  
厘伍毫玖絲玖忽壹微玖渺 寧波府銀貳千捌百壹  
拾柒兩肆錢捌分叁厘壹毫肆絲內給四明驛銀壹千  
肆百玖拾壹兩陸錢玖分叁厘車廐驛銀叁百捌拾壹  
兩陸錢西店改名連山驛銀貳百柒拾兩壹錢陸分連  
山驛裁革歸併奉化縣銀貳百捌拾壹兩柒錢柒分陸  
厘本府額聽解給銀叁百玖拾貳兩貳錢伍分肆厘壹  
毫肆絲 紹興府銀壹萬伍百壹兩貳錢陸分貳毫貳  
絲貳忽壹微捌塵內給蓬萊驛銀貳千貳百陸拾伍兩  
伍錢壹分肆毫肆絲肆忽肆微貳塵西興驛銀貳千柒  
百貳拾柒兩陸錢柒分肆厘捌毫捌絲捌忽捌微捌塵  
東關驛銀貳千玖百柒拾捌兩肆錢柒分肆厘肆毫肆  
絲肆忽肆微肆塵姚江驛銀壹千叁百貳兩伍錢肆分  
陸厘東關兼攝曹娥驛銀壹千貳百貳拾柒兩伍分肆  
肆毫肆絲肆忽肆微肆塵 台州府銀叁千叁百壹  
拾肆兩捌錢柒分貳厘肆毫肆絲內給赤城驛銀柒百  
玖拾壹兩陸錢捌分壹厘貳毫壹絲丹崖驛歸併黃巖

縣銀陸百柒拾陸兩伍錢玖分捌厘白嵩驛歸併寧海  
縣銀陸百肆拾玖兩柒分壹厘陸毫柒家舉驛銀伍百  
玖拾陸兩柒錢柒分捌厘捌毫桑洲驛歸併天台縣銀  
陸百兩柒錢肆分貳厘捌毫叁絲 金華府銀伍千叁  
拾兩肆分陸厘貳毫肆絲叁忽叁微叁塵叁渺肆漠叁  
埃叁纖伍沙內給雙溪驛併遞運所銀壹千壹百捌兩  
捌錢玖分柒厘華溪驛銀捌百壹拾壹兩捌錢玖分本府  
錢陸分貳厘華溪驛銀捌百壹拾壹兩捌錢玖分本府  
額聽解給銀捌百伍拾貳兩捌錢肆厘貳毫肆絲叁忽  
叁微叁塵叁渺肆漠叁埃叁纖伍沙 衢州府銀柒千  
捌百伍拾玖兩陸錢伍分玖厘捌毫伍絲叁忽捌微肆  
塵陸渺陸漠陸埃內給上航驛銀貳千玖拾陸兩捌錢  
伍厘捌毫陸絲叁忽玖微亭步驛銀壹千陸百陸拾捌  
兩捌分捌厘捌毫壹絲廣濟驛銀貳千捌百壹拾伍兩  
捌錢伍分壹厘柒絲玖忽玖微肆塵陸渺陸漠陸埃實  
存銀壹千貳百柒拾捌兩玖錢壹分肆厘壹毫 嚴州  
府銀叁千柒拾壹兩叁錢捌分陸厘伍毫玖絲貳忽內  
給富春驛銀壹千壹百叁拾肆兩陸錢伍分伍厘叁毫  
貳絲桐江驛銀壹千玖百叁拾陸兩柒錢叁分壹厘貳  
毫柒絲貳忽 温州府銀貳千玖百壹拾壹兩伍錢貳



分肆厘壹毫參忽內給象浦驛銀壹千貳拾伍兩  
米錢貳分參厘捌毫館頭驛銀叁百伍拾捌兩貳錢叁  
分捌厘參毫貳忽西臯驛銀肆百玖拾伍兩玖錢叁分  
伍厘壹毫參忽參忽參忽參忽參忽參忽參忽參忽參忽  
分肆厘參毫貳忽參忽參忽參忽參忽參忽參忽參忽參忽  
肆厘參毫本府額聽解給銀肆百柒拾貳兩參分捌厘  
貳毫陸絲處州府銀貳千壹百陸拾伍兩肆錢貳分  
捌厘玖毫參忽參忽參忽內給括蒼驛銀柒百捌拾柒兩參  
錢貳分捌厘伍毫貳忽參微肆塵芝田驛銀伍百柒拾  
柒兩貳分壹厘肆毫捌忽伍渺丹峯驛銀柒百伍拾柒  
兩肆錢柒分玖厘貳絲壹忽陸微伍塵伍渺協濟縉雲  
縣夫銀肆拾叁兩陸錢又武林等叁拾貳驛每驛驛丞  
員下各書皂參名工食銀貳拾壹兩陸錢共銀陸百玖  
拾壹兩貳錢俱于內支給外餘銀俱解府支給各驛

供應上司各衙門并過往公幹官員門皂銀肆千叁百叁拾

捌兩肆錢內 杭州府陸百伍拾肆兩肆錢 嘉興府伍  
百玖拾陸兩捌錢 寧波府陸拾兩 紹興府陸百肆拾兩 台州府肆  
百玖拾陸兩捌錢 金華府貳百肆拾兩 衢州府肆

百肆拾肆兩 嚴州府叁百壹拾陸兩捌錢 溫州府  
米拾兩 處州府柒拾兩遇閏加銀叁百陸拾壹兩伍  
錢叁分叁  
厘叁毫

上司經臨及一應公幹過往官員合用心紅紙劄油燭柴炭

廩給并門皂米菜銀陸百捌拾玖兩陸錢捌分貳厘捌

毫伍絲叁忽內 嘉興府肆拾兩 湖州府叁拾貳兩  
肆兩肆錢 台州府捌拾壹兩 金華府陸拾壹兩伍  
錢 衢州府陸拾柒兩捌錢 嚴州府壹百叁兩陸錢  
捌分貳厘捌毫伍絲叁忽 溫州府貳拾玖  
兩 處州府貳拾壹兩叁錢 各徵貯聽用

上司并公幹官員經臨無驛縣分中火宿食廩糧飯食銀陸

百陸兩叁錢陸分內 湖州府長德二縣銀壹百肆拾玖

貳錢 紹興府諸新嵛三縣銀壹百壹拾壹兩 台州  
府太天仙三縣銀柒拾貳兩 金華府東義浦湯四縣

司總



銀米拾柒兩 衢州府江開二縣銀陸拾貳兩 溫州府瑞平二縣銀貳拾兩 處州府松遂龍慶雲景宣七縣銀陸拾貳兩壹錢陸分 各徵完收貯聽用如遇公差勘合每厘給壹分折銀壹錢口糧壹分折銀叁分飯食壹分折銀貳分

經臨公幹官員府縣供送下程油燭柴炭銀共陸千陸百壹

兩叁分叁厘陸毫內

杭州府壹千壹百捌拾貳兩伍錢壹分叁厘陸毫 嘉興府捌百叁

拾捌兩肆錢捌分

湖州府叁百伍拾伍兩陸錢 寧

波府貳百捌拾貳兩叁錢

紹興府捌百柒拾貳兩陸

錢 台州府貳百陸拾陸兩

金華府陸百壹拾叁兩

柒錢陸分

衢州府壹千壹百伍拾兩 嚴州府伍百

陸拾玖兩

溫州府壹百捌拾貳兩捌錢貳分 處州

府貳百捌拾柒兩玖錢陸分各徵貯候用如府送下程

附府縣分止送油燭柴炭在外各縣自送下程油燭柴

炭照數辦用如有盈餘作正支銷不敷准予備用銀內

奏

人夫工食除杭台衢三府派有徭編及水馬夫塗地驛傳等

銀協濟外實派銀叁萬玖千肆百捌拾捌兩陸錢叁分

壹厘肆毫內

杭州府叁千陸百叁拾叁兩捌分外得僻

百壹拾柒兩玖錢肆分

寧屬壹拾兩壹錢陸分 嘉興

府協濟本府馬銀玖兩本府存給銀捌千壹拾陸兩叁

錢外得僻府協濟銀壹千壹拾捌兩伍錢內湖屬陸百

捌拾玖兩柒錢陸分寧屬壹百叁拾貳兩肆分台屬壹

百肆拾玖兩伍錢溫屬壹拾陸兩處屬叁拾壹兩貳錢

湖州府協濟杭州府叁百壹拾柒兩玖錢肆分嘉興

府陸百捌拾玖兩柒錢陸分本府存給銀貳千伍百叁

拾玖兩壹錢 寧波府協濟杭州府壹拾兩壹錢陸分

嘉興府壹百叁拾貳兩肆分本府存給銀叁千玖拾貳

兩肆錢 紹興府協濟衢州府壹百肆拾伍兩本府存

給銀陸千陸百柒兩肆錢捌分伍厘 台州府協濟嘉

興府壹百肆拾玖兩伍錢嚴州府壹百壹拾捌兩伍錢

本府存給銀叁千肆百貳兩柒分陸厘伍毫 金華府

協濟衢州府陸兩叁錢伍分嚴州府陸拾伍兩本府存

司息

二五



給銀貳千壹百柒拾伍兩 衢州府參千貳百壹兩壹錢玖分玖厘玖毫外得僻府協濟銀肆百壹拾玖兩玖分內紹興府壹百肆拾伍兩金華府陸兩參錢伍分溫州府壹百壹拾捌兩玖錢處州府壹百肆拾捌兩捌錢肆分 嚴州府參千柒拾兩柒錢外得僻府協濟銀壹百捌拾叁兩伍錢內台州府壹百壹拾捌兩伍錢金華府陸拾伍兩 溫州府協濟嘉興府壹拾陸兩衢州府壹百壹拾捌兩玖錢本府存給銀捌百柒拾伍兩陸錢處州府協濟嘉興府參拾壹兩貳錢衢州府壹百肆拾捌兩捌錢肆分本府存給銀玖百壹拾柒兩伍錢

外雇馬協濟人夫銀壹千陸拾壹兩肆錢玖分玖厘玖毫內

杭州府銀貳百叁拾柒兩玖錢玖分玖厘玖毫又得湖屬協濟銀柒拾貳兩紹興府協濟銀肆拾捌兩貳錢嘉興府銀玖拾壹兩捌錢又湖屬協濟銀壹拾捌兩寧屬協濟銀柒拾伍兩金華府協濟銀壹百捌拾兩捌錢州府協濟杭州府柒拾貳兩嘉興府壹拾捌兩寧波府協濟嘉興府柒拾伍兩 紹興府協濟杭州府肆拾捌兩貳錢衢州府壹百兩肆錢本府伍拾玖兩捌錢金華府協濟嘉興府壹百捌拾兩捌錢衢州府壹拾陸

兩嚴州府捌拾玖兩 衢州府銀貳拾伍兩又得紹興協濟壹百兩肆錢金華府協濟銀壹拾陸兩 嚴州府銀貳拾兩又得金華協濟銀捌拾玖兩 處州府銀貳拾柒兩伍錢

雇馬銀捌千壹百捌兩玖錢伍分陸厘玖毫內除協濟人夫

外實存給銀柒千肆拾柒兩肆錢伍分柒厘內 杭州府

本府人夫外存給銀壹千玖百肆拾伍兩捌錢伍分柒厘 嘉興府除協濟本府人夫外存給銀貳百陸拾壹兩 湖州府除協濟杭州府二府人夫外存給銀壹百捌拾肆兩 寧波府除協濟嘉興人夫外存給銀捌百貳拾壹兩 紹興府除協濟杭州府二府并本府人夫外存給銀壹千陸百肆拾玖兩肆錢 金華府除協濟嘉興嚴三府人夫外存給銀柒百玖拾兩 衢州府除協濟本府人夫外存給銀捌百肆拾兩 嚴州府除協濟本府人夫外存給銀壹百陸拾伍兩 溫州府銀捌拾伍兩 處州府除協濟本府人夫外存給銀參百伍兩肆錢



外嘉興府夫銀協濟本府雇馬銀玖兩以上夫馬銀兩總以額派原數酌量以僻

濟衛通融協濟以裨實用

雇船銀肆千伍拾壹兩捌錢內杭州府柒拾兩 嘉興府伍百兩 湖州府伍百參拾玖

兩捌錢 寧波府貳百貳拾捌兩 紹興府柒百肆拾兩肆錢 金華府參百肆拾參兩 衢州府伍百壹拾

兩 嚴州府陸百柒拾肆兩肆錢 温州府貳百柒拾壹兩貳錢 處州府壹百柒拾伍兩 各徵貯聽用

台州府不派

督院彬字號座船水手壹拾名每名銀壹拾兩共銀壹百兩

坐派寧紹嚴處肆府各壹拾伍兩 台州府壹拾兩 衢州府參拾兩俱于各該府解戶銀內支扣解司收貯支給內船頭水手參名每名銀壹拾兩餘銀存司聽候修造船隻及出巡雇覓水手柒名幫駕每名給銀貳分 遇閏加銀捌兩參錢參分

撫院漢字號座船水手壹拾名每名銀壹拾兩共銀壹百兩

坐派杭寧台溫肆府各貳拾兩紹嚴貳府各壹拾兩俱解司收貯支給船頭水手參名每名銀壹拾兩餘銀存司聽候修造船隻及出巡雇覓水手柒名幫駕每日給銀貳分 遇閏加銀捌兩參錢參分

按院節字號座船水手壹拾名每名銀壹拾兩共銀壹百兩

坐派杭紹金衢嚴伍府各貳拾兩俱解司收貯支給內用船頭水手參名每名銀壹拾兩餘銀存貯司庫聽候修造船隻及出巡雇覓水手柒名幫駕每日給銀貳分 遇閏加銀捌兩參錢參分

鹽院完字號座船水手壹拾名每名銀壹拾兩共銀壹百兩

坐派杭寧紹台金衢嚴溫處玖府各壹拾壹兩壹錢壹分壹厘壹毫俱徵解運司收貯支給內用船頭水手參名每名銀壹拾兩餘銀存運司聽候修造船隻及出巡雇覓水手柒名幫駕每日給銀貳分 遇閏加銀捌兩參錢參分



布政司藩字號座船水手銀米拾貳兩

坐派嘉湖寧紹台金衢嚴溫處拾府各米

兩貳錢本船轉聽委官起解本折錢糧物料赴京內船頭壹名水手壹名常川看船每名年給工食銀捌兩共銀壹拾陸兩遇差給銀貳拾肆兩冬差加守凍銀壹拾陸兩其船三年小修六年大修九年成造將餘銀支用

遇閏加銀陸兩

兵巡杭嚴道看船水手貳名每名銀壹拾兩共銀貳拾兩

杭

貳府各壹兩陸錢陸壹拾兩遇閏加銀陸兩

兵巡嘉湖道仙船夫壹名銀柒兩貳錢

嘉興府編

遇閏加銀

陸

走遞長夫貳拾柒名貳分捌厘每名銀柒兩貳錢共銀壹百

玖拾陸兩貳厘

杭州府編

遇閏加銀

壹拾陸兩叁錢叁分叁厘伍毫

雇夫銀貳百叁拾伍兩

杭州府編

袍船水手工食銀壹千壹百叁拾陸兩內

杭州府銀柒百貳拾兩 嘉興府銀

肆百壹拾陸兩遇閏加銀叁拾陸兩

以上驛站通共銀壹拾叁萬伍千肆百貳拾壹兩壹

厘捌毫貳絲玖忽肆微陸塵玖渺玖埃叁纖伍沙

內除

太平縣塗田抵雇夫馬銀伍兩陸錢柒分叁厘伍毫

祭祀賓興

各府祭祀

文廟啟聖公鄉賢名宦祠社稷山川郡厲壇猪羊祭品禮共銀

貳千肆百肆拾伍兩伍錢玖分玖厘柒毫壹絲

杭州府銀肆百

貳拾肆兩肆錢捌分伍厘捌毫壹絲 嘉興府銀壹百捌拾陸兩柒錢捌分 湖州府銀貳百貳兩 寧波府



銀壹百米拾玖兩肆錢肆分肆厘 紹興府銀叁百陸  
拾叁兩捌錢肆分玖厘玖毫 台州府銀壹百米拾肆  
兩 金華府銀壹百陸拾陸兩 衢州府銀壹百捌拾  
陸兩 嚴州府銀壹百捌拾貳兩 温州府銀貳百伍  
兩壹錢陸分 處州府銀  
壹百米拾伍兩捌錢捌分

文廟香燭銀叁拾玖兩陸錢 杭州等拾壹府  
各銀叁兩陸錢

迎春芒神土牛春酒等銀捌拾壹兩貳錢伍分 杭州府壹拾  
玖兩貳錢伍

分 嘉興府銀捌兩 湖州府銀捌兩 寧波府銀伍  
兩 紹興府銀玖兩 台州府銀伍兩 金華府銀伍  
兩 衢州府銀陸兩 嚴州府銀伍  
兩 温州府銀陸兩 處州府伍兩

各州縣祭祀

文廟啓聖公鄉賢名宦祠社稷山川邑厲壇城隍土地龍神忠

孝等祠祭品禮物共銀玖千貳百肆兩柒錢柒分捌厘

伍毫 杭州府玖百陸拾壹兩玖錢柒分 嘉興府銀捌  
百貳拾玖兩柒錢玖分貳厘 湖州府銀捌百壹

拾叁兩壹錢貳分陸厘 寧波府銀陸百肆拾貳兩貳  
錢陸分肆厘 紹興府銀壹千陸拾陸兩捌錢伍分叁

毫 台州府銀柒百捌拾柒兩伍分玖厘貳毫 金華  
府銀壹千肆拾叁兩玖錢壹分貳厘 衢州府銀伍百

伍拾貳兩 嚴州府銀柒百叁拾兩 温州府銀伍百  
伍拾陸兩捌錢捌分 處州府銀壹千貳百貳拾兩玖  
錢貳分

文廟香燭銀壹百貳拾伍兩陸錢 杭州府銀壹拾捌兩肆錢  
嘉興府銀壹拾壹兩貳錢

湖州府銀壹拾壹兩貳錢 寧波府銀捌兩 紹興府  
銀壹拾貳兩捌錢 台州府銀玖兩陸錢 金華府銀  
壹拾貳兩捌錢 衢州府銀捌兩 嚴州府銀玖  
兩陸錢 温州府銀捌兩 處州府銀壹拾陸兩

迎春芒神土牛春酒銀叁百貳兩柒錢伍分 杭州府銀叁拾  
叁兩柒錢伍分

嘉興府銀貳拾柒兩 湖州府銀貳拾柒兩 寧波府  
銀貳拾壹兩 紹興府銀叁拾兩 台州府銀貳拾伍



兩 金華府銀叁拾叁兩 衢州府銀貳拾兩 嚴州府銀貳拾伍兩 溫州府銀貳拾兩 處州府銀肆拾兩

壹兩

曆日紙料銀壹千壹百肆拾陸兩陸錢捌分玖厘柒絲壹忽

壹微陸塵柒渺伍漠 潤閏加銀壹拾捌兩伍錢壹分捌厘伍毫 杭州府銀壹百貳拾貳兩肆分肆厘壹絲玖忽貳微 嘉興府銀壹百捌拾兩玖錢叁分肆厘肆絲叁忽肆微 湖州府銀壹百伍拾伍兩捌錢貳分貳厘捌毫捌絲 寧波府銀壹百壹拾肆兩肆錢柒分伍厘玖毫伍絲柒忽 紹興府銀壹百肆拾陸兩陸錢玖分肆厘柒毫肆絲 台州府銀陸兩柒錢貳分柒厘壹毫 衢州府銀捌拾兩陸錢壹厘伍絲肆忽 嚴州府銀叁拾伍兩肆錢玖分貳厘貳毫叁絲玖忽陸微叁塵 溫州府銀壹百壹兩陸錢壹分貳厘捌毫玖微叁塵柒渺伍漠 處州府銀壹百壹拾柒兩忽各微完解司造曆

上同并府縣門神挑符銀壹百伍拾壹兩陸錢壹分 杭州府銀肆拾柒兩玖錢 嘉興府銀壹拾伍兩伍錢 湖州府銀壹拾肆兩壹錢 寧波府銀捌兩陸錢 紹興府銀壹拾陸兩叁錢 台州府銀陸兩玖錢伍分 金華府銀壹拾伍兩 衢州府銀陸兩 嚴州府銀陸兩伍錢 溫州府銀陸兩叁錢陸分 處州府銀捌兩肆錢各微完貯庫聽用

各府州縣鄉飲酒禮每年二次共銀壹千貳百貳拾陸兩 杭州府銀壹百貳拾玖兩 嘉興府銀壹百伍兩 湖州府銀玖拾玖兩 寧波府銀玖拾兩 紹興府銀壹百叁拾陸兩 台州府銀壹百伍兩 金華府銀壹百叁拾叁兩 衢州府銀玖拾兩 嚴州府銀壹百伍兩 溫州府銀捌拾柒兩 處州府銀壹百肆拾柒兩 各府銀派附府縣分微完聽用各州縣銀自行徵用

提學道歲考心紅紙劄油燭柴炭吏書廩糧門阜米菜約計

銀貳百壹拾叁兩伍錢陸分捌厘以貳年分徵每年該



銀壹百陸兩米錢捌分肆厘

杭州府銀壹拾玖兩米錢捌分肆厘

伍府各銀米兩伍錢

湖金温參府各銀壹拾兩

辦用

提學道考試遺才并大考合屬生員心紅紙劄筆墨供給等

銀肆拾兩以參年分徵每年該銀壹拾參兩參錢參分

參厘肆毫

杭州府派仁錢貳縣徵用

提學道考試生員搭蓋篷廠工料銀肆百兩捌錢以貳年分

徵每年該銀貳百兩肆錢

嘉湖紹台金衢嚴温處政府銀各貳拾兩 寧波府銀貳

拾兩肆錢各徵貯候用

歲考試卷果餅激賞花紅紙劄筆墨并童生果餅進學花紅

共陸千貳百肆拾兩米錢米分玖厘貳毫肆絲以貳年

分徵每年該銀參千壹百貳拾兩參錢捌分捌厘陸毫

貳絲

杭州府銀伍百壹拾陸兩陸錢陸分陸厘陸毫陸絲 嘉興府銀參百伍拾參兩參錢捌分壹厘

湖州府銀參百陸拾肆兩參錢伍分貳厘 寧波府銀參百貳拾參兩玖錢貳分 紹興府銀肆百伍拾兩

台州府銀貳百壹拾肆兩伍錢貳分貳厘伍毫 金華府銀貳百壹拾參兩陸錢伍分貳厘伍毫 衢州府銀壹百玖拾兩 嚴州府銀壹百陸拾伍兩伍錢 温州府銀壹百伍拾壹兩參錢捌分伍厘玖毫陸絲 處州府銀壹百柒拾陸兩陸錢捌厘各徵貯聽

用如不敷于季考銀內申鳴通融動支

季考生員每年量計二次合用試卷果餅激賞花紅紙劄筆

墨等項共銀參千參百伍拾貳兩伍錢

杭州府銀肆百參拾捌兩 嘉

興府銀肆百肆拾兩 湖州府銀參百貳拾參兩 寧波府銀貳百肆拾陸兩 紹興府銀肆百參拾兩 台

司總

行



州府銀壹百玖拾伍兩伍錢 金華府銀貳百玖拾壹兩 衢嚴二府各貳百捌拾兩 温州府銀壹百柒拾肆兩 處州府銀貳百伍拾伍兩各徵貯聽用如歲考用度不敷准申鳴通融動支

各府歲貢生員路費并旗匾花紅酒禮府壹年一貢每正貢

壹名該銀叁兩又正貢生員除杭州府并仁錢二縣附

省不派路費外海寧等七縣并嘉湖紹嚴四府屬每名

路費銀壹兩伍錢寧金衢三府屬每名路費銀貳兩台

溫處三府屬每名路費銀叁兩府銀每年全徵每年共

該銀柒拾捌兩 杭嘉湖紹嚴五府各陸兩 寧金衢三府各未兩 台溫處三府各玖兩各徵

完解府聽用

歲貢生員赴京路費府銀陸百陸拾兩 杭州等十一府各陸拾兩

各院觀風考試試卷果餅激賞花紅紙劄筆墨等銀共玖百

參拾伍兩 杭州府銀壹百肆拾兩 嘉台二府各壹百伍拾兩 湖州府銀壹百貳拾兩 寧波府

銀壹百壹拾兩 紹興府銀壹百肆拾伍兩 金華府銀米拾兩 衢溫二府各肆拾兩 嚴處二府各叁拾

伍兩各府縣徵貯聽用不派者于備用銀內動支

雜支

守巡海等九道新任陞任復任祭門祭衙祭船合用猪羊三

牲香燭銀壹拾貳兩柒錢 嘉湖寧紹台衢溫處八府各壹兩肆錢 金華府銀壹兩

伍錢各徵貯聽用 杭嚴二府不派

各院二司各道新任合用執事皮箱印匣等銀肆拾捌兩

祭祀香燭酒果銀貳拾肆兩 杭州府屬徵完解貯辦用



二司各道陞遷進

表起程合用祭船猪羊香燭并心紅紙劄油燭柴炭每年大約

拾次每次猪羊祭品銀壹兩陸錢心紅紙劄銀捌錢共

銀貳兩肆錢通共銀貳拾肆兩 杭州府派仁錢二縣徵完貯庫辦用

府縣新官到任祭門猪羊酒果香燭銀貳百壹拾兩壹錢捌

分伍厘 杭州府銀貳拾叁兩 嘉興府銀貳拾貳兩 湖州府銀貳拾壹兩 寧波府銀壹拾玖兩 紹興府銀壹拾陸兩

陸陸分陸厘陸毫 台州府銀壹拾叁兩 金華府銀貳拾兩 衢州府銀壹拾伍兩 陸陸分

陸厘柒毫 温州府銀壹拾陸兩捌錢伍分壹厘捌毫 處州府銀貳拾兩叁錢叁分

分叁厘叁毫各徵貯聽用

府縣陞遷給由公宴祭江猪羊等銀貳百陸拾陸兩壹錢 杭州

府銀叁拾兩捌錢 嘉湖二府銀各貳拾伍兩貳錢 寧衢二府各壹拾玖兩陸錢 紹興府銀貳拾伍兩叁

錢 台州府銀壹拾捌兩 金華府銀貳拾捌兩 嚴州府銀貳拾貳兩肆錢 温州府銀壹拾捌兩肆錢

處州府銀叁拾叁兩陸錢各徵完貯庫聽用

上司各衙門刷印書籍碑文刊刻木榜告示等項紙劄工食

銀陸拾兩 杭州府仁錢二縣徵貯聽用

各院大計造滿 奏繳文冊紙劄吏書供給等銀叁拾兩 杭州

府仁錢二縣徵貯聽用

布政司解戶壹百壹拾玖名柒分伍厘每名銀叁拾兩共銀

叁千伍百玖拾貳兩伍錢 杭州府肆名 嘉興府貳拾 參名伍分 湖州府壹拾伍

名伍分 寧衢二府各壹拾名 紹興府壹拾叁名伍分 台州府伍名伍分 金華府壹拾貳名伍分 嚴



州府肆名貳分伍厘 温  
處二府各壹拾名伍分

冊局書辦捌名每名銀壹拾兩共銀捌拾兩 遇閏加銀伍

嘉興府編裁  
改解部充餉

西分司賓館門子壹名銀陸兩 遇閏加銀伍錢杭  
州府編

各府解戶銀柒百柒拾兩 杭州府銀貳拾兩 寧紹台金四  
府各陸拾兩 衢州府銀貳百柒

拾兩 嚴處二府銀各肆拾伍兩 温州府銀壹百伍

拾兩內 寧紹嚴處四府各扣銀壹拾伍兩 台州府

扣銀壹拾兩 衢州府扣銀叁拾兩俱解司充督院座

船水手銀又 金衢二府各扣銀叁拾兩 温州府扣

銀陸拾兩俱解司聽候督

院衢州憲署修理支用

陪課板枋解戶壹名銀叁拾兩 台州  
府編

各府巡鹽應捕壹百肆拾名每名銀柒兩貳錢共銀壹千捌

兩 遇閏加銀 陸拾貳兩內 杭嘉温三府各貳拾名 湖  
兩肆錢 州府壹拾捌名 寧波府壹

拾叁名 紹興府壹拾伍名 台州府壹拾 順治拾貳年

貳名 金嚴二府各陸名 處州府拾名 拾貳月奉復

塘棲鎮杭州府通判員下巡鹽應捕叁拾名每名銀柒兩貳

錢共銀貳百壹拾陸兩 遇閏加銀壹拾兩內 杭嘉湖三  
兩

烏青鎮巡鹽哨兵肆拾名每名銀柒兩貳錢共銀貳百捌拾

捌兩 遇閏加銀 貳拾兩內 嘉興府壹拾貳名  
肆兩 湖州府貳拾捌名

湖州府總巡通判員下巡鹽應捕壹拾名每名銀柒兩貳錢

共銀柒拾貳兩 遇閏加銀陸

巡鹽所捕伍名每名銀壹拾兩捌錢共銀伍拾肆兩 遇閏

加銀肆兩伍錢  
湖州府編



各縣巡鹽捕肆百壹拾肆名役銀不等共銀貳千玖百柒

拾肆兩捌錢 遇閏加銀貳百叁拾兩玖錢內 杭州府柒拾叁

拾捌名 湖州府叁拾柒名 寧波府叁拾壹名 紹興府伍拾名 台州府貳拾貳名 金華府捌名 嚴州府壹拾伍名 温州府叁拾捌名 處州府肆拾貳名

看守督府院道分司公館鎮亭祠廟門子役銀不等共銀伍

拾伍兩貳錢 遇閏加銀肆兩內 杭州府銀柒兩貳錢 陸錢 湖州府銀壹拾肆兩 肆錢 紹興府銀壹拾伍兩

浙江亭水手工食并修船銀貳百叁拾肆兩 遇閏加工食

銀壹拾玖兩伍錢 杭州府編

海塘夫銀伍千陸百陸拾陸兩陸錢柒厘 杭州府銀壹千兩 嘉興府銀肆千陸

百陸拾陸兩陸錢柒厘解 司遇修詳院核明動支

鎮海樓更夫伍名每名銀壹拾兩捌錢共銀伍拾肆兩 杭州府編

各府稅課司并河泊所巡攔叁拾肆名役銀不等共銀壹百

玖拾陸兩肆錢 連裁 杭州府壹拾陸名 共銀壹百貳拾捌兩 嘉興府捌名 共銀陸拾肆兩 連

裁 温州府捌名 共銀叁拾捌兩 肆錢 不 裁 處州府貳名 共銀壹拾陸兩 連裁

各府巡檢司實役方兵壹百貳拾捌名每名銀陸兩共銀柒

百陸拾捌兩 原額每名柒兩貳錢 今遵照順治玖年肆 月會議每名止給陸兩共裁銀壹百伍拾

叁兩陸 連裁共銀貳百肆拾肆兩 捌錢 內又裁銀壹拾貳兩 錢解部 遇閏加銀捌錢 解部 寧波府叁拾肆名 役銀

拾肆名 役銀連裁 陸百柒拾陸兩 捌錢 紹興府玖

另徵抵課并鹽價共銀貳百捌拾肆兩捌錢壹厘陸毫 每



加滴珠壹分該銀貳兩捌錢肆分捌厘壹絲陸忽  
波府銀陸拾伍兩壹錢貳分陸厘肆毫壹絲陸忽  
興府銀貳百貳拾貳兩  
伍錢貳分叁厘貳毫

守墳夫壹名銀叁兩杭州府編

中津橋夫捌名每名銀叁兩陸錢并修橋銀共捌拾肆兩陸

錢貳分叁厘宗兩伍分貳  
遇閏橋夫加銀台州府編

括蒼渡夫役銀肆兩捌錢肆錢處  
遇閏加銀州府編

孔子世襲翰林院五經博士員下柴薪皂隸貳名每名銀壹

拾貳兩門子壹名皂隸貳名看守家廟門子貳名每名

銀陸兩通共銀伍拾肆兩肆兩  
遇閏除柴薪外加銀伍錢

俱衢州府編

看守織造東府門子壹名銀伍兩肆錢壹分陸  
遇閏加銀厘柒毫杭州

府編

看守織造西府袍服機張門子壹名銀伍兩肆錢  
遇閏加銀錢

壹分陸厘柒毫杭州府編

常川看守貢院門子壹名銀叁兩杭州府編

各縣看守察院公署司道分司等處門子壹百玖拾伍名役

銀不等共銀伍百陸拾玖兩壹錢杭州府壹拾柒名銀  
肆拾伍兩  
嘉興府

壹拾叁名銀叁拾伍兩湖州府壹拾肆名銀叁拾捌  
兩  
寧波府壹拾叁名銀肆拾肆兩貳錢  
紹興府貳

拾名銀陸拾捌兩陸錢台州府壹拾捌名銀肆拾捌  
兩陸錢  
金華府貳拾柒名銀玖拾叁兩陸錢  
衢州

府壹拾柒名銀肆拾柒兩柒錢嚴州府壹拾玖名銀  
伍拾捌兩貳錢  
温州府壹拾陸名銀肆拾兩  
處州



府貳拾壹名銀  
伍拾兩貳錢

看守亭館等處門子肆拾伍名銀壹百貳拾參兩柒錢

杭州府貳

名銀陸兩陸錢 嘉興府柒名銀壹拾柒兩貳錢 湖州府壹名銀參兩陸錢 寧波府陸名銀壹拾參兩  
紹興府伍名銀壹拾柒兩壹錢 金華府參名銀玖兩貳錢 衢州府陸名銀壹拾柒兩 温州府玖名銀貳拾參兩 處州府柒名銀壹拾柒兩

各縣稅課局并河泊所巡攔壹拾貳名役銀并抵課不等共

銀柒拾貳兩 杭州府編

魏塘風涇陶庄巡攔柒名每名銀肆兩共銀貳拾捌兩 嘉善縣編

各縣巡檢司實役弓兵壹千參百肆拾伍名貳分役銀不等

共銀捌千參拾柒兩壹錢 今遵照順治玖年肆月內會議每名止給陸兩除原額每

名伍陸兩者不裁外止將原額每名柒兩貳錢者共  
裁銀壹千伍百參拾肆兩柒錢肆分伍厘貳毫解部

遇閏加銀 陸百陸拾玖兩柒錢伍分捌厘肆毫內又裁銀壹百貳拾柒兩玖錢肆分伍厘肆毫解部

杭州府柒拾參名役銀連裁共伍百貳拾伍兩陸錢

嘉興府壹百玖拾參名役銀連裁共壹千參百捌拾玖兩陸錢

湖州府壹百貳拾參名役銀連裁共捌百陸拾兩壹錢

寧波府壹百柒拾參名役銀連裁共壹千貳百肆拾兩貳錢

紹興府伍拾玖名役銀連裁共肆百肆拾兩貳錢

台州府參百參拾壹名役銀連裁共貳千貳百肆拾兩貳錢

金華府肆拾貳名役銀連裁共貳百玖拾柒兩陸錢

衢州府壹拾玖名役銀連裁共壹百參拾陸兩捌錢

嚴州府壹百柒拾伍名役銀連裁共壹千貳百陸拾兩

温州府壹百柒拾伍名役銀連裁共肆百柒拾壹兩肆錢

另抵課鹽價并滴珠共銀陸百壹拾貳兩壹錢壹分陸厘

陸毫肆微 杭州府銀壹拾兩壹錢 寧波府銀貳百參拾柒兩參錢玖厘陸毫肆絲肆微 紹興府



銀壹拾兩陸錢陸分伍厘陸毫  
台州府銀貳百壹拾  
貳兩貳錢參分柒厘參毫陸絲  
金華府銀肆拾捌兩  
肆錢捌分  
衢州府銀肆拾兩捌錢肆  
厘  
處州府銀伍拾貳兩伍錢貳分

布政司前總舖舖兵壹拾肆名每名銀壹拾兩捌錢共銀壹

百伍拾壹兩貳錢 遇閏加銀 壹拾貳兩陸錢 杭州府編

按察司前總舖舖兵玖名每名銀壹拾兩捌錢共銀玖拾柒

兩貳錢 遇閏加銀 捌兩壹錢 杭州府編

杭州府聽差舖兵陸名每名銀玖兩共銀伍拾肆兩 遇閏

加銀 肆兩伍錢 杭州府編內本  
府肆名仁錢二縣各壹名

衝要肆百捌舖司兵壹千玖百壹拾伍名役銀不等共銀壹

萬伍千叁拾柒兩 遇閏加銀 壹千貳百伍拾叁兩捌  
分肆厘內杭州府壹百

伍拾肆名銀壹千貳百貳拾肆兩 嘉興府壹百叁拾  
名銀玖百貳拾伍兩 湖州府玖拾柒名銀陸百捌拾

壹兩捌錢 寧波府壹百壹名銀柒百壹拾玖兩玖錢  
紹興府貳百叁拾叁名銀壹千玖百叁拾陸兩貳錢

台州府叁百陸名銀貳千陸百柒拾伍兩捌錢 金  
華府壹百玖拾肆名銀壹千柒百捌拾柒兩 衢州府

壹百陸拾陸名銀壹千壹百壹拾貳兩捌錢 嚴州府  
柒拾捌名銀陸百陸拾壹兩貳錢 温州府壹百肆拾

柒名銀玖百伍拾壹兩陸錢 處州府  
叁百玖名銀貳千叁百陸拾壹兩柒錢

次衝叁拾伍舖司兵壹百壹拾叁名役銀不等共銀柒百叁

拾伍兩陸錢 遇閏加銀 陸拾壹兩內 湖州府陸拾肆  
壹錢參分 名銀叁百柒拾

貳兩 紹興府肆拾名銀貳百捌拾捌  
兩 台州府玖名銀柒拾伍兩陸錢

偏僻肆百貳舖司兵壹千壹百叁拾名役銀不等共銀陸千

柒百捌拾叁兩陸錢 遇閏加銀 伍百陸拾內 杭州府  
伍兩叁錢 壹百貳



拾陸名銀捌百肆拾兩 嘉興府伍拾捌名銀叁百陸拾兩 湖州府玖名銀肆拾陸兩 寧波府壹百肆拾肆名銀捌百陸拾捌兩貳錢 紹興府捌拾柒名銀伍百柒拾叁兩陸錢 台州府壹百陸拾叁名銀壹千柒拾柒兩玖錢 金華府玖拾壹名銀陸百叁拾貳兩肆錢 嚴州府壹百名銀陸百伍拾叁兩貳錢 温州府貳百貳拾壹名銀壹千伍拾叁兩叁錢 處州府壹百叁拾壹名銀陸百柒拾玖兩

各壩壩夫玖拾柒名役銀并纜索貢具不等共銀玖百貳兩肆錢 遇閏加銀柒拾伍兩貳錢 內 杭州府壹名銀貳兩 寧波府貳拾伍名銀壹百陸拾兩肆錢 紹興府柒拾壹名銀柒拾兩

各關關夫壹百陸拾肆名役銀不等共銀伍百壹兩壹錢柒分柒厘柒毫伍絲伍忽伍微伍塵伍渺伍埃伍纖

陸沙 遇閏加銀肆拾壹兩柒錢內 杭州府肆拾伍名陸分肆厘捌毫 銀貳百柒拾兩

湖州府貳名銀柒兩貳錢 寧波府叁拾壹名銀陸拾玖兩壹錢柒分柒厘柒毫伍絲伍忽伍微伍塵伍渺伍埃伍纖陸沙 紹興府壹拾貳名銀叁拾陸兩肆兩 處州府壹名銀捌錢

硯夫陸拾柒名役銀并板銀不等共銀壹百玖拾伍兩叁錢

貳分貳厘貳毫肆絲肆忽肆微肆塵肆渺肆肆埃肆肆

纖肆沙 遇閏加銀壹拾陸兩貳錢柒分陸厘捌毫叁絲 寧波府編內銀拾兩貯候修城支用

各渡渡夫肆百貳拾伍名役銀并修船不等共銀壹千壹百

叁拾壹兩捌錢 杭州府玖名銀叁拾壹兩 湖州府貳伍名銀柒拾陸兩 紹興府叁拾柒名銀壹百貳拾陸兩 台州府叁拾陸名銀壹百玖兩 金華府壹



拾捌名銀參拾玖兩 衢州府捌拾捌名銀貳百壹拾陸兩柒錢 嚴州府貳拾捌名銀陸拾伍兩 温州府捌拾玖名銀壹百柒拾柒兩 處州府柒拾伍名銀貳百參拾伍兩

各橋埠船夫貳百伍拾名役銀并修船橋不等共銀壹千伍

拾玖兩陸錢 寧波府壹拾壹名銀陸拾貳兩 紹興府玖名銀陸拾參兩貳錢 台州府貳拾名

銀陸拾兩 金華府貳拾名銀柒拾貳兩 衢州府捌名銀貳拾肆兩 嚴州府壹名銀壹兩 温州府柒拾

捌名銀參百伍拾貳兩肆錢 處州府壹百參名銀肆百貳拾伍兩

看守塘樓水柵夫肆名每名銀參兩陸錢共銀壹拾肆兩肆

錢 遇閏加銀 陸錢 杭州府編

省城坊里募役并扛擡酒席撮辦家伙人夫等銀玖百陸拾

捌兩 杭州府銀伍百捌拾伍兩貳錢 嘉興府銀參百捌拾貳兩捌錢俱解司收貯支給

修理各府衛所城垣民七料銀壹千玖百伍拾兩陸分 杭州府銀壹百兩 嘉興府銀壹百肆拾陸兩參錢 湖處二府銀各柒拾兩 寧波府銀參百陸拾柒兩伍錢 紹興府銀貳百玖拾肆兩 台州府銀參百參拾陸兩 金華府銀壹百肆拾陸兩貳錢陸分 衢嚴二府銀各貳拾壹兩 温州府銀參百柒拾捌兩各徵完解府收貯 遇有修理申請動支如各府屬墩臺堡寨遇應修理亦于內申請動支

修理各縣城垣銀柒百捌拾伍兩 杭台二府各玖拾兩 嘉興府銀壹百兩 湖金二府銀各陸拾兩 寧衢二府銀各捌拾兩 紹興府銀壹百肆拾兩 嚴州府銀壹拾伍兩 温州府銀參拾兩 處州府銀肆拾兩各徵完貯庫遇有修理申請動支

省城院署并各公所修理工料銀壹千參百參拾陸兩 聽修督院 壹百兩 撫院壹百貳拾兩 按鹽二院各玖拾兩 織造東府參拾兩 織染局貳拾伍兩 杭州府儒學

息

督院



貳拾兩 鎮海樓皇華公館會議府總織局各陸兩  
社稷山川郡屬三壇各伍兩奉憲查議仍還原額銀捌  
百貳拾貳兩抵修總兵府吳山武林浙江三驛演武廳  
漕廠公署常平大有二倉織作寶龍二局軍器火藥黃  
冊三庫豆棧砲房十門城樓防守官廳養濟院各大人  
添設公館等處順治拾肆年奉文將此捌百貳拾貳兩  
裁改解部充餉止准存用  
伍百壹拾肆兩解司支給

督院憲署修理銀壹百貳拾兩 金衢二府銀各參拾兩 溫  
州府銀陸拾兩俱該府解戶

銀內扣解司庫收貯遇用  
衢州府核明申請支給

固山修理衙門銀壹百貳拾兩

案衣家伙銀陸拾兩 二項俱杭州府屬九縣備用銀內  
每縣貳拾兩扣解司庫收貯遇用

核明  
支給

修理演武場工料銀參拾兩 杭州府派仁錢二縣  
徵貯遇修申請動支

修理各府州縣鄉飲公宴祭祀新官到任齋宿幕次車椅床

帳器皿及院司公署家伙什物并經過公幹官員轎傘

等項銀參百捌拾肆兩陸錢伍分捌厘 杭州府銀肆拾  
玖兩捌錢柒分

嘉興府銀壹拾玖兩伍錢壹分參厘 湖州府銀肆拾  
壹兩陸錢參分陸厘 寧波府銀貳拾兩柒錢壹分參  
厘 紹興府銀貳拾兩貳錢壹分參厘 台州府銀  
壹百貳兩 金華府銀參拾兩 處州府銀玖拾貳兩  
柒錢壹分參厘各  
徵完貯庫聽用

紹興府修理

聖殿明倫堂

社稷山川壇所并楓橋宣何長蘭公館等處共銀壹拾肆兩貳

錢派諸暨縣徵  
貯申請動支

司總



紹興府修理塘閘銀壹百貳拾柒兩玖錢貳分柒厘捌毫

陰蕭山二縣  
解府聽用

温州府修倉除裁充經費外實存銀貳百壹拾玖兩肆錢柒

分陸厘貳毫捌絲壹忽  
存縣修倉支用

預備各州縣雜用銀壹萬伍千肆百玖兩肆分捌厘貳毫玖

杭州府銀貳千壹百捌拾壹兩壹錢壹厘柒毫肆絲  
嘉興府銀壹千捌百貳拾捌兩柒錢肆分壹厘壹毫

湖州府銀壹千玖百兩柒分肆毫叁絲  
寧波府銀壹千壹百叁拾兩捌錢貳分肆厘伍毫

紹興府銀壹千壹百陸拾貳兩玖錢陸分玖厘捌毫  
台州府銀壹千捌百陸拾柒兩玖錢肆分叁厘肆毫

金華府銀壹千貳百陸拾柒兩肆錢伍分肆厘肆毫伍絲  
衢州府銀壹千貳百陸拾柒兩肆錢伍分肆厘肆毫伍絲

嚴州府銀壹千貳百陸拾柒兩肆錢伍分肆厘肆毫伍絲  
溫州府銀壹千貳百陸拾柒兩肆錢伍分肆厘肆毫伍絲

處州府銀壹千貳百陸拾柒兩肆錢伍分肆厘肆毫伍絲

千肆百柒拾壹兩陸分肆厘壹毫貳絲各州縣徵貯俱

以十分為率七分聽上司行文取用三分聽州縣公事

支銷俱明立文案造送查核有餘存貯加增表箋通

報司以備緩急之需應支項款開後

數銀杭州等十一府昌平州銀貳百捌拾叁兩伍錢貳

厘柒毫嘉湖紹台金衢嚴溫處布政司進表水手陸

名共銀柒拾貳兩杭嘉寧台衢溫六府各按察司進

表水手伍名共銀陸拾兩湖紹金嚴處五府各各院觀

風考試試卷果餅激賞花紅紙劄筆墨等銀除各府學

大縣學另派外其餘州縣各院司道取給舉人貢生路

學遇用于內申請動支各院獎勸激賞孝子節婦

費卷資等銀杭州等十一府各院將勸激賞孝子節婦

善人米布銀杭州等十一府恤刑按臨合用心紅紙劄



油燭柴炭并吏書供給銀 杭州等十一府 賀新進士合

用旗匾花紅酒禮銀 處州府屬雲慶景三縣 起送會試舉人

酒席路費卷資銀 處州府景寧縣 修理院司公館器皿家

伙等銀 紹衢嚴溫四府 無驛縣分修整使客鋪陳并修

理貼糶等銀 嘉嚴溫處四府 上司經臨并過往公幹官

員合用門皂銀 嘉嚴溫處四府 催夫支用不敷銀 處州府

昌縣遇 祈晴禱雨香燭牲禮酒果等銀 十一府屬 修築

西海洪高等處險塘橋木銀 杭州府餘杭縣 甘蔗路費

銀壹拾兩 杭州府仁錢二縣 固山修理銀壹百貳拾兩案衣

家伙銀陸拾兩 杭州府屬九縣 于內支給其有事出不

冊呈送院 司道查核

戰船民六料銀肆千貳百柒拾兩貳錢柒分伍厘 杭州府銀伍百貳拾

柒兩肆錢 嘉興府銀貳百柒拾玖兩玖錢 湖州府

銀伍百伍拾兩叁錢伍分 寧波府銀肆百壹拾壹兩

伍錢貳分伍厘 紹興府銀伍百貳拾陸兩伍錢 台

州府銀貳百叁拾叁兩壹錢 金華府銀伍百壹拾柒

兩伍錢 衢州府銀貳百玖拾叁兩捌錢伍分 嚴州

府銀壹百肆拾伍兩捌錢 温州府銀叁百陸拾肆兩

伍分 處州府銀肆百貳拾兩叁錢各徵完 杭寧衢嚴

四府解寧波府紹興府財本府嘉湖二府解嘉興府台

金二府解台州府溫處二府解温州府 各解司劄發該府收貯修造兵船支用

淺船料銀叁萬壹千叁百玖拾兩 杭州府銀壹千伍百陸拾

司總

二



致絲壹忽陸渺陸漠 紹興府銀肆千伍兩叁錢叁分  
陸厘伍毫叁絲壹忽叁微叁渺陸漠 台州府銀壹千  
柒百柒拾叁兩叁錢陸厘捌毫貳絲捌忽貳微肆渺肆  
漠 金華府銀貳千伍百玖兩捌錢肆分捌厘陸毫陸  
絲肆忽玖微伍塵伍渺伍漠 衢州府銀貳千貳百叁  
拾伍兩肆錢伍分柒厘陸絲貳忽捌微柒塵叁渺肆漠  
嚴州府銀壹千玖兩捌錢玖分貳厘伍毫伍絲伍忽  
肆微捌塵陸漠 温州府銀貳千柒百陸拾貳兩陸錢  
伍分伍厘壹毫玖絲壹忽叁微玖塵伍渺陸漠 處州  
府銀叁千壹百玖拾柒兩肆錢壹分捌厘捌毫壹絲陸  
忽柒微玖塵玖渺  
致漠鮮糧道造船

修造上司船隻工料銀柒拾兩

湖州府銀叁拾兩 嚴州府銀肆拾兩 各徵貯聽用

烏鎮巡緝兵船壹拾貳隻每隻三年一修該銀叁兩陸錢伍  
年一造該銀壹拾伍兩共銀貳百貳拾叁兩貳錢以五  
年分徵每年該銀肆拾肆兩陸錢肆分除江南吳江縣

派銀伍兩伍錢捌分外實派銀叁拾玖兩陸分

嘉興府銀壹拾

捌兩陸錢 湖州府銀貳拾兩肆錢陸分各徵完聽候請詳修造船隻支用

紹興府官船水手銀壹百貳拾陸兩

山會嵎三縣徵用

春秋二運袍服紙劄什物并糊窓紙麵銀伍拾玖兩陸錢陸

厘 杭州府編

龍袍解扛路費銀壹千貳百玖拾兩

杭州府銀肆百叁拾兩 嘉興府銀肆百叁拾兩

湖州府銀肆百叁拾兩

部運 龍袍委官水手銀柒拾貳兩

二項抗嘉湖三府均派各貳拾肆兩

貼催水手銀壹百兩

湖州府編

織染局庫役銀壹百貳拾兩

湖州府編



按院會審并處決重囚攢造招冊紙劄銀貳拾兩

杭州府派  
仁錢二縣

徵貯  
聽用

孤貧老民共伍千陸百陸拾貳名口每名口年給布花木柴

銀陸錢共銀叁千叁百玖拾柒兩貳錢

杭州府柒百貳  
拾柒名口

興府壹千貳百捌拾捌名口 湖州府伍百壹拾陸名

口 寧波府肆百陸拾壹名口 紹興府玖百叁拾壹

名口 台州府肆百叁拾伍名口 金華府叁百伍拾

伍名口 衢州府壹百柒拾伍名口 嚴州府壹百肆

拾名口 温州府壹百玖拾伍名口 處州府肆百貳

拾玖名口 各照額收養內有事故許續收挨補銀有餘

剩存貯 報司

孤貧全支折色口糧共銀肆千玖百肆拾陸兩肆錢

湖州府  
安德武

孝四州縣共銀貳百貳拾叁兩貳錢 寧波府奉象二

縣共銀壹百貳拾貳兩肆錢 紹興府餘上二縣共銀

柒百捌拾肆兩捌錢 台州府太仙二縣共銀貳百玖

拾壹兩陸錢 金華府金華等八縣共銀壹千貳百柒

拾捌兩 衢州府西龍等五縣共銀陸百叁拾兩 嚴

州府建淳等六縣共銀伍百肆兩 處州府麗水等十

縣共銀壹千壹百 壹拾貳兩肆錢

孤鐸兼支銀叁拾陸兩 杭州府臨  
安縣編

府縣獄重囚每府約貳拾名每縣約拾名每名年給口糧叁

兩陸錢共銀叁千貳拾肆兩 杭州府海寧縣銀叁拾陸

兩 嘉興府并七縣共銀

叁百貳拾肆兩 湖州府并七州縣共銀叁百貳拾肆

兩 寧波府并五縣共銀貳百伍拾貳兩 紹興府并

縣銀貳百壹拾陸兩 台州府并縣銀貳百捌拾捌兩

金華府并縣銀叁百陸拾兩 衢州府并縣銀貳百

伍拾貳兩 嚴州府并縣銀貳百捌拾捌兩 温州府

并縣銀貳百伍拾貳兩 處州府并縣銀肆百叁拾貳

兩



以上祭祀賓興雜支共銀壹拾肆萬陸千玖百陸拾伍兩貳錢貳分柒厘捌毫柒絲貳忽伍微陸塵柒渺伍漠內除昌平州銀貳百捌拾叁兩伍錢貳厘柒毫于備用銀內扣解歸起運項下又督院彬字號座船水手銀壹百兩于各府解戶銀內扣解歸驛站項下又修理固山衙門家伙銀壹百捌拾兩于備用銀內動支又修理督院衙門憲署銀壹百兩于府解戶銀內動支俱不重派外實派銀壹拾肆萬陸千貳百捌拾壹兩柒錢貳分伍厘壹毫柒絲貳忽伍微陸塵柒渺伍漠

內裁冊局書辦并修理省城公署共銀玖百貳兩解部

二年一辦每年帶徵

歲貢生員州肆年歲貢縣貳年壹貢每正貢壹名州銀叁兩又正陪生員除杭州府并仁錢貳縣附省不派路費外海寧等米縣并嘉湖紹嚴肆府屬每名路費銀壹兩伍錢寧金衢叁府屬每名路費銀貳兩台溫處叁府屬每名路費銀叁兩州銀以肆年分徵叁次縣銀以貳年分徵每年共該銀貳百柒拾肆兩

杭州府銀貳拾肆兩  
嘉興府銀貳拾壹兩  
湖州府銀貳拾貳兩伍錢  
寧波府銀壹拾柒兩伍錢  
紹興府銀貳拾肆兩  
台州府銀貳拾柒兩  
金華府銀貳拾捌兩  
衢州府銀貳拾肆兩伍錢  
嚴州府銀壹拾伍兩各徵完  
處州府銀肆拾伍兩各徵完  
貯庫各聽支用



各州縣歲貢生員赴京路費銀貳千貳百玖拾伍兩 杭州府  
米拾兩 嘉興府銀貳百壹拾兩 湖州府銀貳百貳  
拾伍兩 寧衢溫卷府各銀壹百伍拾兩 紹金貳府  
各貳百肆拾兩 台嚴貳府各銀  
壹百捌拾兩 處州府銀卷百兩

三年一辦每年帶徵

府縣應朝官員起程并復任公宴祭門三牲酒果香燭等銀

壹百貳兩肆分陸厘捌毫

杭州府銀壹拾貳兩捌錢 嘉興府銀壹拾壹兩叁錢叁

分叁厘叁毫

湖州府銀壹拾兩伍錢叁分叁厘肆毫

寧波府銀捌兩玖錢叁分叁厘肆毫

台州府銀柒

兩伍錢柒分玖厘捌毫 金華府銀壹拾貳兩貳錢陸

分陸厘米毫

衢州府銀捌兩 嚴州府銀玖兩肆錢

溫州府銀柒兩捌錢陸分柒厘 處州府銀壹

拾叁兩叁錢叁分叁厘叁毫各徵完貯庫聽用

科舉考試官禮幣鹿鳴等宴修理貢院等銀肆千陸百肆拾

叁兩叁錢伍分玖厘肆毫肆絲進士牌坊銀伍千貳百

伍拾兩陸絲本省并在京坐監中式舉人牌坊盤纏銀

壹萬伍百陸拾兩共銀貳萬肆百伍拾叁兩叁錢陸分

壹毫以叁年分徵每年該銀陸千捌百壹拾柒兩柒錢

捌分陸厘伍毫

杭州府銀柒百肆拾叁兩玖錢伍分壹

銀壹千伍兩叁錢柒分陸厘柒毫叁絲捌忽

嘉興府

銀捌百捌兩肆分肆厘肆毫貳絲貳忽

湖州府

百壹拾兩玖錢伍厘貳毫叁絲柒忽

寧波府銀捌百

玖拾玖兩叁錢伍分捌厘叁毫肆絲叁忽

紹興府銀捌百

叁百陸拾柒兩壹錢叁分捌厘捌毫貳絲

金華府銀

柒百捌拾捌兩柒錢肆分玖厘柒毫叁絲柒忽

衢州

府銀叁百肆拾兩玖錢玖分柒毫貳絲叁忽

嚴州府

銀壹百玖拾肆兩玖錢叁分貳厘柒毫伍絲貳忽

溫

州府銀肆百壹拾貳兩柒錢肆分肆厘玖毫肆絲叁忽

處

陸陸 處州府銀肆百肆拾伍兩伍錢玖分叁厘壹毫

處

司息

三五七



致忽各徵完欵解司庫收貯聽開科之年支用內舉人  
牌坊并盤纏向給解元壹百兩經魁每名玖拾兩舉人  
每名捌拾兩坐監中式舉人約貳拾伍名每名牌坊銀  
陸拾兩進士每科約伍拾貳名每名牌坊銀壹百兩壹  
甲約壹名加銀伍拾兩其宴幣修理貢院俱照歷年事  
支用如有餘剩存庫以備中多科分支用不許別項

各府州縣迎宴新舉人提報旗匾銀花綵段旗帳酒禮并各

官陪桌酒席銀共壹千米百陸拾捌兩陸錢陸分捌厘

壹毫叁絲以叁年分徵每年該銀伍百捌拾玖兩伍錢

伍分陸厘肆絲

杭州府銀玖拾伍兩 嘉興府銀玖拾  
貳兩 湖州府銀叁拾兩 寧波府銀  
米拾壹兩 紹興府銀壹百肆拾伍兩 台州府銀叁  
拾肆兩 金華府銀肆拾壹兩 衢州府銀壹拾陸兩  
嚴州府銀貳拾肆兩 溫州府銀壹拾叁兩 陸錢陸分陸厘陸毫陸絲

陸厘陸毫米絲 處州府銀貳拾陸兩米錢米分米厘  
致毫各徵完府銀解府州縣銀貯庫各聽候支辦如無  
中式及有盈餘俱解府庫  
候下科支用照數減派

起送會試舉人新舊約伍百壹拾名各府州縣合用酒席并

路費卷資各派不等共銀肆千米拾肆兩伍錢叁分陸

厘以叁年分徵每年該銀壹千叁百伍拾捌兩壹錢柒

分捌厘陸毫

杭州府銀米拾捌兩肆錢壹分陸厘米毫  
嘉興府銀叁百陸拾玖兩肆錢陸分陸厘  
湖州府銀貳百貳拾米兩叁錢叁分叁厘毫  
寧波府銀貳百叁兩壹錢陸分陸厘米毫  
紹興府  
銀壹百玖拾貳兩伍錢陸分陸厘米毫  
台州府銀叁  
拾壹兩壹錢叁分叁厘毫  
金華府銀捌拾米兩貳  
錢陸分貳厘  
衢州府銀伍拾陸兩叁錢叁分叁厘毫  
嚴州府銀肆拾陸兩壹錢叁分叁厘毫  
溫州  
府銀叁拾肆兩壹錢叁分叁厘毫  
處州府銀叁拾  
貳兩貳錢叁分叁厘毫  
該科年分府照起送名數



支用各州縣亦照數申府請支聽府通融給發有餘申  
報布政司抵補缺額年分應用其杭州府新昌二縣温  
州府泰順縣處州府慶景  
貳縣于備用銀內動支

會試舉人水手銀壹萬壹千肆百肆拾捌兩以叁年分徵每

年該銀叁千捌百壹拾陸兩 杭州府銀肆百玖拾陸兩  
嘉興府銀陸百捌兩

湖州府銀叁百叁拾陸兩 寧波府銀伍百貳拾捌兩

紹興府銀捌百捌兩 台州府銀壹百玖拾貳兩

金華府銀叁百壹拾貳兩 衢州府銀壹百壹拾貳兩

嚴州府銀玖拾陸兩 温州府銀壹百肆拾肆兩

處州府銀壹百捌拾肆兩各徵完解司聽給俱于起文

之日起司通融給領不許各縣徑支有餘存貯不敷年

分奏

用

賀新進士合用旗匾花紅酒禮銀壹千叁百柒拾玖兩陸錢

叁分肆厘捌毫壹絲以叁年分徵每年該銀肆百伍拾

玖兩捌錢柒分捌厘貳毫柒絲 杭州府銀肆拾玖兩叁  
錢叁分叁厘叁毫叁絲

嘉興府銀伍拾陸兩捌錢 湖州府銀叁拾叁兩叁

錢叁分叁厘叁毫叁絲 寧波府銀柒拾陸兩陸錢陸

分陸厘陸毫陸絲 紹興府銀陸拾捌兩玖錢玖分捌

厘貳毫伍絲 台嚴處叁府銀各叁拾兩 金華府銀

伍拾兩 衢州府銀貳拾陸兩陸錢陸分陸厘柒毫

温州府銀捌兩捌分各徵完解貯府庫府照中式名數

支用縣亦照數申府請支通融給發有餘申報布政司

抵補不敷年分應用其杭州府新於昌叁縣温州府泰

順縣寧波府象山縣處州府慶雲

景叁縣于備用銀內申明動支

起送科舉生員酒禮花紅卷資路費各官陪席等項共銀柒

千捌百玖拾兩壹錢壹厘伍毫伍絲以叁年分徵每年

該銀貳千陸百叁拾兩叁分叁厘捌毫伍絲 杭州府壹  
百肆拾捌

兩壹錢貳分 嘉興府叁百陸拾肆兩陸錢陸分陸厘

柒毫 湖州府壹百捌拾伍兩柒錢陸分 寧波府叁



百肆拾玖兩捌錢伍分貳厘陸毫 紹興府叁百柒兩  
柒錢叁分叁厘叁毫 台州府叁百壹拾兩玖分叁厘  
伍毫伍絲伍忽 金華府貳百陸拾肆兩貳分柒厘玖  
毫叁絲 衢州府壹百兩肆分 嚴州府壹百貳拾壹  
兩捌錢肆分 温州府貳百壹拾兩貳錢陸厘伍毫玖  
絲玖忽 處州府貳百陸拾柒兩陸錢玖分叁厘叁毫  
柒絲陸忽各徵完府銀解府州縣銀徵貯各  
聽用俱照名數儘將所冰銀兩通融均給

京考心紅紙劄筆墨等銀壹拾兩以叁年分徵每年該銀叁  
兩叁錢叁分叁厘肆毫 杭州府派仁錢  
貳縣徵貯聽用

武舉供給筵宴等項銀肆拾兩赴試武舉生并盤纏銀壹百

伍拾兩通共銀壹百玖拾兩以叁年分徵每年該銀陸

拾叁兩叁錢叁分叁厘肆毫 杭嘉湖寧紹台金衢桐府  
各陸兩嚴處各伍兩温州

府伍兩叁錢叁分叁厘肆毫俱解司庫收貯聽候支辦  
武舉生盤纏每名計銀壹拾伍兩近有員在京及各者

中式又赴本省支取盤  
纏原無編派通不准給

武舉花紅旗匾等銀叁拾兩 杭州府派  
仁和縣編

紅船水手抵武舉支用銀伍百玖拾柒兩伍錢陸分伍厘內

金華府銀貳百玖拾叁兩伍錢  
陸分伍厘 嚴州府叁百肆兩

膳錄書手工食銀肆百兩以叁年分徵每年該銀壹百叁拾

叁兩叁錢叁分叁厘肆毫 杭州府屬  
徵貯聽給

貢院庫子壹名銀叁兩科舉之年編給每年止徵壹兩 加開  
杭州

府  
編

貢院科舉雇稅一應家伙等銀叁百貳拾捌兩募夫工食銀

壹百捌拾兩共銀伍百捌兩以叁年分徵每年該銀壹



百陸拾玖兩參錢參分參厘壹毫

杭嘉湖紹肆府各壹拾捌兩 寧金處參

府各壹拾伍兩參錢參分參厘參毫 台衢嚴溫肆府各壹拾貳兩捌錢參分參厘參毫俱徵完缺解司庫候

開科 支用

二三年一辦共銀壹萬玖千參百肆拾兩參錢參分

捌厘參毫陸絲

存留本色米

祭祀米陸拾陸石

杭州府壹拾壹石 寧波府壹拾伍石

嘉台貳府各伍石 紹興府壹拾石 溫

州府壹拾柒石 處州府參石

留府兌支督鎮道標官兵月糧米捌萬柒千肆百捌拾石

寧波

府參萬陸百石 台州府壹萬壹千捌百捌拾石 金華府壹萬參千石 衢州府壹萬壹千壹百貳拾石

溫州府壹萬肆千柒百陸拾石 處州府陸千壹百貳拾石

解運省倉南白正米參千伍百石准糙米參千捌百伍拾石

每正米壹石嘉興府徵糙平米壹石捌斗湖州府徵糙平米壹石參斗柒升伍合共正耗米伍千陸百伍拾捌石伍斗壹升伍合陸勺貳抄伍撮外嘉興府加脚用貼役米壹千參百捌拾玖石肆斗伍升陸合貳勺伍抄內奉文捌分折銀充餉外餘存貳分給解米貳百柒拾柒石捌斗玖升壹合貳勺伍抄 湖州府加夫船貼役銀肆百貳拾貳兩陸錢貳分伍厘內奉文捌分解京充餉外餘存貳分銀捌拾肆兩伍錢貳分伍厘仍給解戶大船之用正耗米內嘉興府參千伍百捌拾參石壹斗貳升伍合湖州府貳千柒拾伍石參斗玖升陸勺貳抄伍撮俱解司春白供送永鎮營固山各旗官俸米

解運省倉南糙正米捌萬玖千陸拾捌石捌斗參升參合貳

勺貳抄玖撮貳圭貳粟捌粒貳黍肆粳壹糠柒粃 每石加進



倉耗米貳斗伍升共正耗米壹拾壹萬壹千叁百叁拾陸石肆升壹合伍勺肆抄肆圭伍粒叁黍貳糠壹批原額每石加夫船脚用耗米不等共加米叁萬壹百肆石肆斗捌升伍合玖勺捌抄壹撮肆粟肆黍捌石貳糠捌批內奉文捌分解京充餉并杭州府餘臨貳縣貳分解充兵餉外實存貳分米伍千捌百貳拾伍石叁斗陸升肆合捌勺貳抄伍撮伍圭柒粟貳粒玖糶捌糠仍給解戶夫船之用正耗米內杭州府壹萬壹千陸百伍拾玖斗貳升貳合叁勺肆撮壹圭伍粟伍粒叁黍貳糠壹批嘉興府柒萬壹千玖百伍拾壹石貳斗陸升玖合伍勺壹抄玖撮伍圭湖州府貳萬柒千柒百叁拾叁石捌斗肆升玖合柒勺壹抄陸撮柒圭伍粟解省給發官兵支用

紹興解運省倉米貳萬陸千陸百捌拾伍石柒斗玖升捌合

叁勺壹抄伍撮

紹興府山會蕭諸肆縣徵解省倉應給米數開後 永鎮固山各旗官兵家下

弓鐵匠增添不一每年約支米陸萬貳千肆百石 撫標伍千柒百陸拾石 提標玖千石 杭州城守營貳

千壹百陸拾石 錢塘水師右營貳千捌百捌拾石 杭嚴道標叁百陸拾石 紹興鎮標伍千柒百陸拾石

紹興道標叁百陸拾石 外有撥兵貳百伍拾名該米玖百石于省倉支給係各鎮額兵內抽派 織染局匠糧米向給壹萬伍千伍百捌拾伍石陸斗如遇停織以

上供段正諸練者一時召募為艱舊有停織半給例順治以來俱奉文不准支給如後停織之日全裁解部充餉

孤鐸肆千叁百陸拾貳名內全支本色并本折兼支不等共

本色米壹萬貳千肆百柒拾伍石捌斗 折色銀貳千

叁百肆拾陸兩叁錢

杭州府捌百叁名本色米貳千捌百伍拾肆石捌斗臨安縣兼支折

色銀叁拾陸兩 嘉興府壹千貳百捌拾捌名本色米

肆千壹百陸拾捌石捌斗桐鄉縣兼支折色銀肆百陸

拾捌兩 湖州府歸烏長叁縣肆百伍拾肆名兼支本

色米捌百壹拾柒石貳斗折色銀捌百壹拾柒兩貳錢

寧波府肆百貳拾柒名本色米柒百陸拾捌石陸斗

鄞慈定叁縣折色銀叁百捌拾肆兩叁錢 紹興府柒



百壹拾參名本色米貳千肆百玖拾肆石捌斗乘縣蕪  
支折色銀柒拾貳兩 台州府參百伍拾肆名本色米  
捌百壹拾壹石捌斗臨黃貳縣蕪支折色銀貳百參拾  
壹兩參錢 温州府貳百參名本色米參百肆拾參石  
捌斗兼支折色銀貳百貳拾玖兩伍錢 處州府壹百  
貳拾名本色米貳百壹拾陸石蕪支折色銀壹百捌兩  
吹鼓手陸拾名口糧米參百陸拾石 杭州府編

城守門軍并巡防瞭望鐔夫今奉改編墩夫口糧米捌百參

拾伍石貳斗 杭州府參百肆拾伍石陸斗 嘉興府肆  
百捌拾玖石陸斗遇閏加米參拾壹石貳

斗 俱以召  
募詳奪趨支

按察司府縣獄重囚口糧米捌百柒拾參石肆斗 杭州府柒  
百貳拾玖

石肆斗 紹興府  
壹百肆拾肆石

以上存留本色正耗并夫船米共貳拾伍萬壹千捌

百柒拾肆石壹升壹合伍勺伍抄伍撮玖圭柒粟柒

粒參黍玖粳貳糠玖粃 折色夫船等銀貳千肆百

參拾兩捌錢貳分伍厘

應裁解部

各府捕盜應捕柒拾捌名每名銀柒兩貳錢共銀伍百陸拾

壹兩陸錢 杭州寧金衢嚴陸府各捌  
名 嘉紹處參府各拾名

廣捕銀貳百參拾肆兩 杭州府編

鹽捕另抵課并滴珠銀壹百柒拾壹兩肆錢玖分捌厘 衢州府伍

拾肆兩伍錢肆分 嚴州府參拾柒兩伍錢柒  
分貳厘 處州府柒拾玖兩參錢捌分陸厘

各縣捕盜應捕肆百伍拾貳名每名銀柒兩貳錢共銀參千



貳百伍拾肆兩肆錢 杭州府陸拾名 嘉興府參拾捌

參拾陸名 紹興府伍拾捌名 湖州府伍拾陸名 寧波府

衢州府參拾陸名 嚴州府貳拾肆名 溫州府貳拾

鹽捕另抵課并滴珠銀壹千壹百叁拾壹兩肆錢伍分貳厘

肆毫 杭州府壹百玖兩捌分 湖州府貳百叁兩陸錢

壹分陸厘 紹興府參拾陸兩叁錢陸分 台州

府陸拾肆兩陸錢肆分 金華府貳百壹拾兩捌分

兩浙運司循環二船水手貳拾名每名銀壹拾貳兩共銀貳

百肆拾兩 杭州府編

資盈庫役銀壹百陸拾兩 杭州府編

栗果解戶壹名銀陸拾兩路費銀壹拾捌兩杠夫役銀玖拾

兩共銀壹百陸拾捌兩 湖州府編

銅絲筆管解戶役銀壹百壹拾米兩壹錢貳分 杭州府編

上司按臨并府縣朔望行香講書紙劄筆墨香燭等銀叁百

米拾叁兩米錢 杭州府肆拾叁兩肆錢 嘉興府參拾

拾玖兩 紹興府參拾捌兩 台州府參拾兩 金華

府肆拾貳兩 衢州府參拾兩 嚴州府參拾壹兩

處決重囚合用椿木綁索石灰花紅決單紙劄等項銀貳拾

兩 杭州府派仁

外省馬價銀肆萬肆千叁百叁拾叁兩壹錢叁分貳厘叁毫

司總



玖絲陸忽捌微貳渺陸漠壹織米沙 杭州府米千叁百

分叁厘壹絲米塵貳渺 嘉興府伍千肆百壹拾壹兩

叁錢米分陸厘 湖州府陸千肆百陸拾貳兩肆錢貳

分壹毫玖毫米絲米微陸塵捌織玖沙 寧波府伍千

壹百捌拾伍兩壹錢玖分捌厘壹毫 紹興府陸千肆

百陸拾肆兩玖錢壹分陸厘陸毫米絲伍忽玖微米塵

伍漠玖埃貳織捌沙 台州府貳千肆百捌拾捌兩伍

錢玖分 金華府叁千叁百捌拾米兩米錢陸分伍厘

伍毫 衢州府壹千叁百伍拾兩玖錢陸分米厘陸毫

肆絲 嚴州府伍百米拾壹兩玖錢伍分 溫州府叁

千陸百叁兩陸錢捌分米厘伍毫 處州府貳千叁拾

貳兩捌錢 每兩加路費壹分該銀肆百肆拾叁兩叁

錢叁分壹厘叁毫貳絲叁忽玖微陸塵捌渺貳埃陸織

內 杭州府米拾叁兩米錢叁分肆厘伍毫叁絲壹微

米漠貳埃 嘉興府伍拾肆兩壹錢壹分叁厘米毫陸

絲 湖州府陸拾肆兩陸錢貳分肆厘貳毫米絲玖忽

米微米渺陸漠 寧波府伍拾壹兩捌錢伍分壹厘玖

毫捌絲壹忽 紹興府陸拾肆兩陸錢肆分玖厘壹毫

陸絲陸忽米微伍塵玖渺米漠伍織玖沙 台州府貳

拾肆兩捌錢捌分伍厘玖毫 金華府叁拾叁兩伍錢玖

米分米厘陸毫伍絲伍忽 衢州府壹拾叁兩伍錢玖

厘陸毫米絲陸忽肆微 嚴州府伍兩米錢壹分玖厘

伍毫 溫州府叁拾陸兩叁分陸厘捌毫米絲伍忽

處州府貳拾兩 叁錢貳分捌厘

預備各府雜用銀貳千米百叁拾兩 杭嘉二府各貳百陸拾

伍拾兩 寧波府叁百叁拾兩 台嚴二府各貳百叁

拾兩 金衢二府各貳百肆拾兩 溫處二府各貳百

貳拾兩

預備各州縣雜用銀陸千陸百肆兩米錢玖分伍厘叁毫米

絲 杭州府玖百叁拾壹兩米錢米分肆厘捌毫 嘉興

府米百捌拾叁兩陸錢伍分陸厘陸毫壹絲 湖州

府捌百壹拾陸兩玖錢伍分米厘壹毫捌絲 寧波府

肆百捌拾肆兩捌錢 紹興府陸百伍拾米兩玖錢

同息

一五三



嚴州府參百伍拾玖兩肆分 温州府貳百柒拾貳兩捌錢陸分壹厘陸毫肆絲 處州府陸百參拾兩肆錢伍分陸厘玖絲

部撫二院健步工食銀壹百參拾陸兩捌錢

布政司廣濟庫租麗麻布貳疋陸尺 每疋折銀玖分該銀壹錢玖分捌厘以上二項

俱杭州府編

各府預備等倉經費銀玖百捌拾柒兩捌錢 杭州府捌拾參兩 嘉興府壹

百肆兩 湖州府伍拾壹兩貳錢 寧波府捌拾兩捌錢 紹興府壹百肆拾參兩陸錢 台州府肆拾肆兩

金華府壹百捌兩 衢州府玖拾捌兩 嚴州府壹百參兩貳錢 温州府玖拾玖兩陸錢 處州府柒拾肆錢

各州縣預備濟眾等倉經費銀貳千壹拾參兩壹錢叁分壹厘

厘 杭州府壹百捌拾兩捌錢 嘉興府參百肆拾伍兩捌錢 湖州府壹百肆拾兩捌錢 寧波府壹百伍拾肆兩伍錢 紹興府壹百柒拾貳兩

玖拾肆兩伍錢 金華府參百捌兩伍錢 衢州府壹百肆拾柒兩陸錢 嚴州府壹百壹拾柒兩陸錢 處州府貳百伍兩陸錢

存留便民常平社倉經費銀貳拾伍兩陸錢 杭州府編

軍儲倉經費銀參百壹拾壹兩捌錢 嘉興府柒拾伍兩陸錢 紹興府貳百參拾陸

錢兩貳

各府稅課局河泊所巡攔工食銀參拾陸兩 杭州府參拾貳兩 處州府肆

湖州府巡檢司弓兵賞課并滴珠銀壹拾貳兩壹錢貳分 孝豐

編



寧紹貳府巡檢司弓兵工食銀壹百伍拾參兩陸錢寧波府

捌錢 紹興府壹百壹拾貳兩捌錢

各縣稅課局并河泊所巡攔工食銀貳拾肆兩杭州府編

又抵課銀肆拾捌兩嘉興府編

各縣巡檢司弓兵工食銀壹千伍百伍拾兩柒錢肆分伍厘

貳毫杭州府捌拾柒兩陸錢 嘉興府貳百肆拾柒兩陸錢 湖州府壹百貳拾玖兩陸錢 寧波府貳百柒兩捌錢肆分 紹興府伍拾陸兩壹錢伍厘貳毫 台州府壹百玖拾柒兩貳錢 金華府肆拾伍兩陸錢 衢州府玖拾捌兩肆錢 嚴州府貳拾貳兩捌錢 溫州府貳百壹拾兩 處州府肆拾捌兩

又抵課并滴珠路費銀壹百肆拾捌兩陸錢柒分貳厘溫州

府編

按鹽二院俸新銀玖拾兩玖錢捌分杭州府伍拾肆兩玖錢捌分 嘉興府參拾陸兩

兩

各役工食裁剩克餉銀壹千參百玖拾陸兩參錢貳厘陸毫

壹絲玖忽肆微壹鹿柒渺肆漠壹埃杭州府壹百肆拾柒兩陸錢壹分貳厘

厘貳毫貳絲柒忽捌微玖塵柒渺陸漠壹埃嘉興府

壹百陸拾伍兩伍錢貳厘玖毫柒忽肆微玖塵玖渺玖

漠湖州府伍百貳拾肆兩捌錢玖分貳厘捌毫肆絲

壹忽參微玖塵貳渺陸漠寧波府壹百玖拾捌兩陸

厘參毫參絲柒忽陸微肆塵貳渺捌漠紹興府玖兩

以錢玖分壹厘壹絲伍忽柒微玖塵陸渺金華府玖

拾捌兩壹分肆厘柒毫伍絲柒微捌塵伍渺伍漠衢

州府參拾伍兩捌錢陸分貳厘柒絲陸忽肆微貳塵捌

渺伍漠嚴州府柒兩參錢壹分柒厘肆毫捌絲肆忽

陸塵壹渺伍漠溫州府貳百壹兩伍錢參分參毫貳

絲參忽壹塵參渺壹漠台州府柒兩伍錢柒

分貳厘捌毫伍絲肆忽捌微玖塵玖渺玖漠

利息

頁五







壹斗伍升肆合叁勺伍抄貳圭伍粒陸黍 温州府陸  
拾玖石叁斗叁升叁合叁勺柒抄壹撮貳圭捌粟叁粒  
處州府伍拾陸石壹斗貳升伍合  
玖勺玖抄壹撮叁圭玖粟叁粒捌黍

吹鼓手口糧米柒拾貳石 杭州府編

以上舊編裁剩解部克餉銀柒萬貳百叁兩肆分玖

厘貳毫壹絲肆微貳渺玖漠叁埃肆織伍沙 路費

銀肆百肆拾伍兩捌錢貳分柒厘叁毫貳絲叁忽玖

微陸塵捌渺貳埃陸織 裁剩克餉米壹千貳百伍

拾捌石伍斗貳合柒勺叁抄壹撮陸圭壹粒玖黍貳

細米糠壹批

本省田地山蕩人丁共額徵銀叁百萬叁千肆百柒拾陸兩

伍錢伍分叁厘米毫壹絲肆忽米微捌塵貳渺壹漠叁

埃陸織肆沙內

起運各部寺銀壹百壹拾壹萬伍千捌百玖拾玖兩柒錢陸

分叁厘伍毫壹絲壹忽伍微玖塵捌渺柒漠陸埃叁織

陸沙內各府州縣外賦不入田畝銀叁百貳拾兩柒錢

叁分柒絲叁忽壹微伍塵捌渺叁漠捌埃貳織伍沙內

杭州府銀壹拾叁萬貳千伍百捌拾壹兩叁錢捌分伍  
厘壹毫柒絲柒微陸塵米渺陸漠玖埃捌織米沙 嘉  
興府壹拾伍萬陸千捌拾兩玖錢伍分玖厘伍毫壹絲  
陸忽玖塵伍渺叁漠米埃米織捌沙 湖州府壹拾玖  
萬陸千壹百叁拾柒兩陸錢陸分肆厘陸毫伍絲捌微  
壹塵陸渺叁漠捌埃捌織玖沙 寧波府米萬叁千陸  
百玖拾柒兩伍錢柒厘貳毫柒絲陸忽叁微捌塵陸渺  
貳漠 紹興府壹拾萬玖千伍百捌兩貳錢柒分柒厘



壹絲玖忽叁沙肆漢 台州府米萬伍百米拾叁兩陸  
錢捌厘陸毫貳絲米忽叁微叁塵肆沙貳漢捌埃陸纖  
金華府壹拾萬陸千肆拾肆兩捌分貳厘壹毫伍絲  
伍忽叁塵貳沙捌漢肆埃 衢州府陸萬捌千貳百貳  
拾肆兩捌分伍厘壹毫貳絲玖忽貳微肆沙伍漢叁埃  
米纖捌沙 嚴州府壹拾萬陸千陸百陸拾兩伍錢捌  
分貳毫米絲陸忽伍微伍塵肆沙貳漢玖埃伍纖肆沙  
温州府肆萬米千叁百捌拾柒兩叁錢伍分玖厘玖  
毫貳絲叁忽伍微陸塵貳埃肆纖 處州府肆萬玖千  
肆兩貳錢伍分叁厘陸毫陸絲陸忽捌微肆塵叁沙柒  
漢壹埃  
伍纖

路費銀壹萬貳千米百叁拾玖兩壹錢玖分叁厘肆毫  
肆絲肆忽捌微柒塵陸沙陸漢貳埃伍纖貳沙內各府  
州縣外賦不入田畝銀叁兩玖分壹毫陸絲伍忽伍微  
捌塵柒沙肆漢玖埃柒纖內 杭州府壹千叁百肆拾肆  
兩伍錢壹分肆厘壹毫伍

絲陸忽陸微玖塵玖沙玖漢壹埃壹纖米沙 嘉興府  
貳千壹百玖兩壹錢伍分陸厘玖毫伍絲捌忽叁微柒  
塵貳沙伍漢壹埃貳纖貳沙 湖州府貳千肆百柒拾  
兩玖分柒厘陸毫陸絲陸忽叁微陸塵叁沙陸漢肆埃  
捌纖叁沙 寧波府捌百柒拾肆兩叁錢柒分壹厘米  
毫捌絲壹忽叁微叁塵貳沙肆纖 紹興府壹千伍百  
肆拾柒兩米錢捌分捌厘陸毫肆絲貳忽米微肆塵伍  
沙壹漢玖埃捌纖 台州府米百捌拾貳兩捌分捌厘  
米毫伍絲陸忽陸微貳塵叁漢壹埃柒纖壹沙 金華  
府壹千肆拾壹兩貳錢陸分陸厘肆毫伍絲捌忽肆微  
叁塵陸沙玖漢貳埃捌纖肆沙 衢州府陸百兩叁分  
貳厘米毫伍絲捌忽伍微柒塵伍沙陸漢米埃陸纖玖  
沙 嚴州府玖百叁拾玖兩陸錢玖分叁厘玖毫叁忽  
貳微捌塵米沙伍漢伍埃柒纖玖沙 温州府叁百肆  
拾捌兩叁錢叁分壹厘貳毫陸絲玖忽米微陸塵米沙  
陸漢壹埃叁纖玖沙 處州府陸百捌拾壹兩捌錢伍  
分壹厘玖絲貳忽陸微柒塵  
伍沙貳漢伍埃柒纖捌沙

鹽課銀貳萬叁千貳拾捌兩捌錢玖分柒厘陸毫壹絲



參忽米微米塵陸渺貳漠伍埃米織內各府州縣外賦

不入田畝銀伍千貳百玖兩米錢壹分壹厘玖毫肆絲

壹忽伍微內 杭州府鹽課銀共壹千肆百陸兩貳厘伍毫 嘉興府壹萬壹千米百米拾肆兩肆

錢捌分壹厘米絲米忽肆微肆塵 湖州府貳兩叁錢壹分貳厘伍毫 寧波府叁千伍百陸拾捌兩壹分壹厘玖毫貳絲伍忽伍微 紹興府叁千捌百伍拾兩伍錢玖分玖厘捌毫米絲伍忽捌微叁塵陸渺貳漠伍埃

米織 台州府陸百捌拾伍兩捌錢叁分玖厘陸毫陸絲 温州府銀壹千米百肆拾壹兩陸錢伍分米絲伍忽

路費銀叁百玖拾壹兩肆錢玖分壹厘貳毫伍絲玖忽

肆微叁塵肆渺壹漠玖埃陸織叁沙內各府州縣外賦

不入田畝銀捌拾捌兩伍錢陸分伍厘玖絲壹微伍渺

伍漠內 杭州府貳拾叁兩玖錢貳厘伍毫肆絲貳忽伍微 嘉興府貳百兩壹錢陸分陸厘壹毫米絲

捌忽叁微壹塵陸渺肆漠捌埃 湖州府叁分玖厘叁毫壹絲貳忽伍微 寧波府陸拾兩陸錢伍分陸厘貳毫貳忽米微叁塵叁沙伍漠 紹興府陸拾伍兩肆錢陸分壹厘玖毫米絲肆忽

陸分壹毫玖絲米忽捌微捌塵玖渺貳漠壹埃陸織叁沙 台州府壹拾壹兩陸錢伍分玖厘貳毫米絲肆忽貳微貳塵 温州府貳拾玖兩陸錢捌厘伍絲壹忽貳微米塵 伍渺

漁課銀叁千壹百米兩貳分米厘壹毫伍絲叁忽肆微伍塵

內各府州縣外賦不入田畝銀貳千叁百米拾壹兩壹

分伍厘捌毫壹絲伍忽陸微內 杭州府玖拾兩叁錢陸分伍厘玖毫伍絲 嘉

興府貳百壹拾壹兩陸錢肆分貳厘米忽伍微伍塵 湖州府米百陸拾肆兩米錢捌分貳厘陸毫陸絲貳微

寧波府叁百肆兩米錢叁厘玖毫壹絲捌忽壹微 紹興府叁百肆拾玖兩肆錢叁分捌毫伍絲壹忽叁微

同總

伍

伍

伍

伍



伍塵 台州府伍百肆兩陸錢叁分叁厘伍毫玖微伍  
塵 衢州府叁兩叁錢肆分肆厘肆毫肆絲伍忽 温  
州府捌百柒拾叁兩伍錢肆分陸厘叁毫肆  
絲叁微 處州府肆兩伍錢柒分柒厘伍毫

路費銀貳百壹拾壹兩壹錢陸分柒厘伍毫貳絲伍忽  
陸微貳塵柒渺柒漠內各府州縣外賦不入田畝銀壹

百肆拾陸兩伍錢壹分柒毫伍絲叁微捌塵玖渺伍漠

內 杭州府玖兩叁錢貳分捌厘肆毫壹忽伍微 嘉興

肆錢捌分捌厘貳毫陸絲陸忽貳塵 寧波府叁拾陸兩

兩伍錢柒分柒厘肆毫玖絲肆微叁塵伍渺貳漠 紹

興府叁拾伍兩陸錢肆分壹厘捌毫柒絲捌忽柒微柒

塵貳渺伍漠 台州府捌兩陸分柒厘玖毫伍絲伍忽

參微柒塵 衢州府叁錢叁分肆厘肆毫肆絲貳忽

微 温州府貳拾陸兩伍錢伍分叁厘叁絲陸忽

處州府肆分伍厘柒毫米絲伍忽

課鐵銀捌百玖拾叁兩柒錢伍分陸絲貳忽伍微 温州府

課鈔銀陸拾壹兩玖錢壹分貳厘捌毫叁絲貳忽 杭州府

新開 解部

隨漕輕齋貢具并行月糧等銀叁拾貳萬伍千捌百伍拾陸

兩米錢柒分陸厘貳毫貳絲米忽陸微捌塵叁埃伍沙

路費銀柒百肆拾貳兩陸錢陸分陸厘壹毫伍絲伍忽

捌微貳塵捌渺壹漠貳埃內 杭州府肆萬貳百壹拾捌

忽伍微玖塵貳渺柒漠陸埃肆沙路費銀壹百捌兩玖

錢玖分陸厘 嘉興府壹拾壹萬玖千肆百捌拾玖兩

叁錢壹分柒厘叁毫伍絲米忽柒微伍塵路費銀叁百

陸拾捌兩貳錢伍厘 湖州府捌萬捌千捌百陸兩陸

錢柒厘壹毫叁絲叁微柒塵肆沙柒漠伍埃路費銀貳

百陸拾伍兩肆錢陸分伍厘壹毫伍絲伍忽捌微貳塵

利息

真



捌沙壹漢貳埃 寧波府陸千玖百伍兩陸錢陸分玖厘玖毫伍絲貳忽貳塵叁渺貳漢壹埃伍纖 紹興府叁萬貳千貳百陸兩肆錢伍分肆厘柒毫叁絲伍忽柒微陸塵肆渺叁漢伍纖壹沙 台州府壹萬壹千柒百捌拾陸兩柒錢壹分壹厘柒毫捌絲叁忽沙 金華府叁千貳拾伍兩柒分壹厘柒毫捌絲叁忽捌微捌塵陸渺叁漢陸埃叁纖陸沙 衢州府肆千柒百壹拾柒兩壹錢柒厘肆毫陸絲玖忽貳微柒塵貳渺百壹拾柒兩壹錢柒厘肆毫陸絲玖忽貳微柒塵貳渺 米漢貳埃柒纖貳沙 嚴州府壹千捌百叁拾柒兩捌錢伍分貳厘柒毫玖忽玖塵玖漢玖纖壹沙 温州府柒千陸百捌拾捌兩肆錢叁分捌厘陸毫 處州府玖千壹百柒拾伍兩肆錢叁分玖厘肆毫陸絲玖忽

徵銀買米銀肆千壹百叁拾兩

杭州府編

留充兵餉銀玖拾萬玖千柒百叁拾伍兩捌錢玖分玖厘肆毫玖忽貳微陸渺玖漢壹埃玖纖肆沙內各府州縣外賦不入田畝銀貳千貳百玖兩玖錢肆分叁厘肆毫柒絲

陸忽內

杭州府伍萬貳千陸百伍拾捌兩壹錢捌厘玖毫伍絲捌微貳塵玖渺壹漢壹埃壹纖 嘉興府捌萬貳千肆百伍兩叁錢肆分肆厘壹毫柒絲捌忽

拾玖兩玖錢貳分壹厘捌毫伍絲陸忽肆微伍塵 寧波府捌萬壹千陸百貳拾肆兩貳錢伍分柒厘壹毫壹絲貳忽壹微壹塵玖沙伍兩捌錢柒分伍厘捌毫伍絲肆忽柒微玖塵捌沙捌漢伍埃捌纖肆沙 台州府柒萬貳千壹百玖拾兩伍錢伍厘陸毫伍絲柒忽玖微壹塵 金華府壹拾柒萬叁千壹百陸拾陸兩玖錢壹厘叁毫陸絲伍微叁塵 衢州府玖萬貳千叁百肆拾肆兩玖錢伍分柒厘肆毫伍絲伍忽 嚴州府貳萬叁千壹百伍拾玖兩伍錢捌分壹厘壹毫捌絲肆忽伍微叁塵 温州府柒萬柒千陸百壹兩捌錢壹分伍厘玖毫玖絲肆忽玖塵壹沙 處州府肆萬捌千肆拾捌兩陸錢貳分貳厘壹沙 漢伍埃

存留銀共肆拾捌萬玖百壹拾伍兩柒錢陸分貳厘捌毫肆



絲壹忽捌微米塵叁渺伍漢肆埃貳纖伍沙 又各府

州縣外賦不入田畝抵支銀叁千捌百柒拾捌兩玖錢

捌分伍厘叁毫捌絲壹忽壹微陸塵叁渺肆漢伍埃壹

纖內 杭州府米萬伍千陸百肆拾陸兩玖錢陸分壹厘

嘉興府陸萬貳千壹百伍拾兩陸錢捌厘捌毫米絲捌

忽貳塵伍渺 湖州府肆萬伍百陸拾貳兩叁錢陸厘

壹毫玖絲貳忽米微伍塵壹漢 寧波府叁萬伍千壹

百柒拾玖兩陸錢貳厘肆毫壹忽陸渺陸漢 紹興府

陸萬壹千玖百玖拾陸兩玖錢陸分玖厘伍毫叁絲米

忽米微米塵叁渺貳漢 台州府叁萬肆千玖百陸拾

叁兩伍錢捌分捌毫米絲叁忽玖塵壹漢 金華府肆

萬壹千叁百捌兩肆錢叁分玖厘陸毫捌忽壹微肆塵

陸渺壹漢叁埃叁纖伍沙 衢州府叁萬伍千陸百陸

拾壹兩叁錢柒厘米毫陸絲壹忽捌微陸塵貳渺玖漢

陸埃 嚴州府貳萬柒千叁百肆拾貳兩肆錢玖分叁

毫肆絲壹微壹塵陸漢 温州府貳萬捌千陸百捌拾

肆兩陸錢柒分柒厘玖毫叁絲米忽貳微陸塵肆渺伍

漢 處州府叁萬柒千肆百壹拾捌兩捌錢壹分柒厘

柒毫捌絲陸忽陸微伍塵米渺壹漢 各府滴

珠銀伍兩玖錢貳分叁厘貳毫壹絲陸忽肆微

舊編裁剝解部銀共米萬貳百叁兩肆分玖厘貳毫壹絲肆

微貳渺玖漢叁埃肆纖伍沙  
馬價路費銀肆百肆拾伍兩捌錢貳分柒厘叁毫貳絲  
叁忽玖微陸塵捌渺貳埃陸纖內 杭州府壹萬壹千伍  
拾肆兩壹錢貳分玖  
厘伍毫陸絲陸忽捌塵壹渺肆漢肆埃米纖伍沙路費  
銀柒拾叁兩柒錢叁分肆厘伍毫叁絲壹微米漢貳埃  
嘉興府捌千肆百肆拾捌兩叁錢肆分壹厘陸毫陸  
絲叁微捌塵米渺壹漢貳埃叁纖貳沙路費銀伍拾肆  
兩壹錢壹分叁厘米毫陸絲 湖州府玖千陸百貳拾  
壹兩肆錢柒分貳毫米絲貳忽壹微肆塵貳渺伍漢貳  
埃壹纖貳沙路費銀陸拾陸兩柒錢陸分貳毫米絲玖  
忽米微米渺陸漢 寧波府柒千貳百肆拾貳兩玖錢

司息

舊



捌分捌厘伍絲米忽伍微壹塵壹漢玖埃陸纖路費銀  
伍拾壹兩捌錢伍分壹厘玖毫捌絲壹忽 紹興府捌  
千玖百玖拾玖兩米錢壹分叁毫肆絲米忽玖微玖塵  
米渺陸漢壹埃叁纖捌沙路費銀陸拾伍兩玖厘壹毫  
陸絲陸忽米微伍塵玖渺米漢伍纖玖沙 台州府叁  
千捌百捌拾陸兩貳錢玖分陸厘玖絲伍忽陸微貳塵  
陸渺叁漢陸埃米纖米沙路費銀貳拾肆兩捌錢捌分  
伍厘玖毫 金華府陸千壹百叁拾柒兩捌錢陸分叁  
厘伍毫米絲伍忽玖微壹塵叁渺伍漢貳埃玖沙路費  
銀叁拾叁兩捌錢柒分米厘陸毫伍絲伍忽 衢州府  
叁千壹百伍拾貳兩米錢叁分捌厘伍毫玖絲壹忽貳  
微壹塵捌渺貳埃捌纖米沙路費銀壹拾叁兩伍錢玖  
厘陸毫米絲陸忽肆微 嚴州府貳千伍拾肆兩米錢  
柒厘米毫貳絲米忽叁微貳塵壹埃玖纖肆沙路費銀  
伍兩米錢壹分玖厘伍毫 温州府伍千叁百肆拾柒  
兩貳錢叁分貳厘玖毫肆絲陸忽米塵陸渺陸漢伍纖  
叁沙路費銀叁拾陸兩叁分陸厘捌毫米絲伍忽 處  
州府肆千貳百伍拾柒兩伍錢柒分叁毫米絲壹微貳  
塵玖渺肆漢玖埃捌沙路費 又裁杭州府修理省城公署銀捌百貳  
銀貳拾兩叁錢貳分捌厘 拾貳兩 嘉興府兩局書辦銀捌拾兩

順治玖年肆月會議裁扣銀共貳萬叁千叁百柒兩貳錢內

杭州府貳千柒百叁拾壹兩貳錢 嘉興府貳千壹百  
捌拾肆兩捌錢 湖州府貳千貳百伍拾玖兩貳錢  
寧波府壹千柒百壹拾貳兩捌錢 紹興府貳千叁百  
柒拾柒兩陸錢 台州府壹千捌百玖拾柒兩貳錢  
金華府貳千貳百捌拾肆兩 衢州府壹千陸百叁拾  
兩 嚴州府壹千捌百貳拾壹兩陸錢 温州府壹千  
陸百玖拾兩 處州府貳  
千柒百壹拾捌兩捌錢

順治拾貳年會議裁銀共叁千肆百柒兩陸錢內

杭州府柒  
百伍拾伍  
兩陸錢 嘉興府肆百伍拾捌兩  
湖州府叁百叁拾  
兩 寧波府貳百陸拾叁兩  
紹興府叁百肆拾陸  
兩 台州府壹百陸拾兩  
金華府貳百陸拾壹兩  
衢州府壹百陸拾兩  
溫州  
府貳百叁拾柒兩  
處  
州府壹百玖拾貳兩

膳夫裁銀共叁千玖百肆拾兩內 杭州府肆百肆拾兩 嘉  
興府叁百陸拾兩 湖州



府參百捌拾兩 寧衢溫參府各貳百捌拾兩 紹金  
貳府各肆百兩 台嚴貳府各參百貳拾兩 處州府  
肆百捌  
拾兩 杭州府三學膳銀壹百陸拾兩

運丁月糧三分撥還軍儲克餉銀參萬伍千肆百柒拾陸兩

捌錢捌分陸厘參毫玖絲陸忽參微玖塵玖渺玖漠壹

沙內 杭州府參千陸百柒拾捌兩玖錢柒分玖厘壹毫  
壹絲參忽參微參塵柒渺玖漠陸埃貳織捌沙

嘉興府壹千柒拾柒兩壹錢貳分 湖州府壹千壹百  
捌拾捌兩 寧波府貳千陸百伍拾陸兩壹錢伍分參

毫玖絲柒微貳塵肆沙貳漠參埃伍織 紹興府壹萬  
貳千捌百玖拾捌兩陸錢陸分壹厘柒毫玖絲捌忽伍

微捌塵柒沙柒漠貳織參沙 台州府肆千貳拾參兩  
參錢陸分 金華府壹千壹百壹拾兩肆錢參分陸厘

捌毫柒絲參忽貳塵貳沙柒漠貳埃柒織貳沙 衢州  
府壹千玖百壹拾參兩陸錢捌分陸厘貳毫柒絲貳忽

伍微肆塵伍沙肆漠伍埃肆織陸沙 嚴州府柒百伍  
兩柒錢陸分伍厘伍毫肆絲捌忽壹微捌塵壹沙捌漠

壹埃捌織貳沙 温州府壹千捌百壹拾玖兩壹錢貳  
分陸厘肆毫 處州府參千肆百伍兩陸錢

又屯折支給運丁月糧三分撥還克餉銀柒百貳拾玖兩參

分參厘陸毫 温州府編  
不入田畝

本省田地山蕩人丁共額徵米壹百參拾參萬玖千捌百玖

拾陸石貳斗玖升壹合壹勺伍抄壹撮玖粟陸粒壹黍

貳糶內

漕米共捌拾捌萬貳千石內 杭州府壹拾肆萬柒千石內臨  
於昌參縣徵銀買米捌千貳百

陸石 嘉興府肆拾貳萬柒千  
石 湖州府參拾萬捌千石

白糧米共壹拾壹萬貳千捌百陸拾捌石陸斗陸升玖合捌

勺陸抄參撮伍圭內 嘉興府柒萬參千捌百陸拾貳石  
肆斗肆升伍合參勺參抄柒撮貳



圭 湖州府參萬玖千陸石貳斗  
貳升肆合伍勺貳抄陸撮參圭

行月糧米共壹拾萬壹百捌石參斗米合內

杭州府貳萬參千貳拾壹石參

升貳合 嘉興府壹萬伍千陸百肆拾壹石伍斗肆升  
壹合 湖州府壹萬壹千肆百捌拾伍石參升貳合

寧波府伍千伍百壹拾柒石陸斗 紹興府壹萬陸千  
貳百玖拾陸石陸斗貳合 台州府捌千伍百伍拾參

石陸斗 金華府壹千參百貳拾石 衢州府壹千玖  
百石捌斗 嚴州府壹千伍百參拾伍石陸斗 温州

府柒千陸百參石貳斗 處州  
府柒千貳百參拾參石參斗

存留米共貳拾伍萬壹千捌百柒拾肆石壹升壹合伍勺伍

抄伍撮玖圭玖粟肆粒壹黍玖粃貳糠玖粃內

杭州府  
壹萬陸

千陸百陸拾捌石壹斗米合貳勺陸抄玖撮柒圭陸粟  
參粒壹黍玖粃陸糠 嘉興府捌萬肆千玖百壹拾玖

石伍升參合貳勺參抄陸撮貳圭米粟捌粒玖黍玖粃  
陸糠玖粃 湖州府參萬壹千貳百玖拾貳石伍升貳

合柒勺參抄肆撮玖圭伍粟貳粒 寧波府參萬壹千

參百捌拾參石陸斗 紹興府貳萬玖千參百參拾肆

石伍斗玖升捌合參勺壹抄伍撮 台州府壹萬貳千

陸百玖拾陸石捌斗 金華府壹萬參千石 衢州府  
壹萬壹千壹百貳拾石 温州府壹萬伍千壹百

貳拾石捌斗 處州府陸千參百參拾玖石

裁剩解部積餘米并裁吹鼓手口糧米共壹千參百伍石參

斗貳合柒勺參抄壹撮陸圭壹粒玖黍貳粃柒糠壹粃

內除杭州府積餘米內給軍孤貧口糧米肆拾陸石捌

斗外實裁充餉米壹千貳百伍拾捌石伍斗貳合柒勺

參抄壹撮陸圭壹粒玖黍貳粃柒糠壹粃內 杭州府貳  
百壹拾捌

石陸升肆合貳勺捌抄參撮肆圭玖粟肆粒肆黍貳粃  
肆糠內除給軍孤貧口糧米肆拾陸石捌斗 嘉興府  
貳百玖拾玖石捌并玖合貳抄肆撮陸圭陸粟壹粒參  
糠壹粃 湖州府捌拾肆石壹斗壹升陸合陸勺參抄

同總

一萬



玖撮玖圭貳粟捌粒 寧波府貳百貳拾貳石玖斗捌  
升捌合叁勺壹抄伍撮壹圭肆粟貳粒肆黍 紹興府  
壹百壹拾玖石壹斗壹合伍勺壹抄玖撮叁圭玖粟叁  
粒 台州府壹百肆拾捌石貳斗捌升壹合肆勺叁抄  
貳撮叁圭捌粟肆粒捌黍 金華府肆拾伍石柒斗貳  
升肆合叁勺伍抄柒圭壹粟伍粒玖黍 衢州府叁拾  
肆石叁斗貳升叁合肆勺伍抄叁撮 嚴州府捌石壹  
斗伍升肆合叁勺伍抄貳圭伍粒陸黍 温州府陸拾  
玖石叁斗叁升叁合叁勺柒抄壹撮貳圭捌粟叁粒  
處州府伍拾陸石壹斗貳升伍合玖勺玖抄壹撮叁圭  
玖粟叁粒 粒捌黍

遇閏加銀肆萬捌千叁百玖拾壹兩玖錢肆厘貳毫陸絲捌

忽肆微柒塵壹沙叁漢壹埃伍纖內 杭州府陸千陸百

分壹厘伍毫叁絲肆忽捌微壹塵貳沙陸漢貳埃捌纖  
肆沙 嘉興府伍千捌百柒拾陸兩貳錢玖毫壹絲玖  
微柒塵玖漢叁埃肆纖捌沙 湖州府肆千壹百壹拾  
柒兩壹錢肆分壹厘陸絲 寧波府肆千肆拾陸兩陸

錢捌分玖厘壹毫柒忽壹厘玖漢壹埃 紹興府肆千  
玖百叁拾肆兩壹錢貳分玖厘捌毫柒忽壹微陸  
塵陸沙肆漢捌埃陸纖肆沙 台州府叁千捌百肆拾  
叁兩柒錢叁分玖厘玖絲捌忽捌微叁塵貳沙陸漢玖  
埃 金華府肆千伍百叁拾伍兩伍分捌厘捌毫叁絲  
伍忽貳微叁塵叁漢貳埃肆纖捌沙 衢州府叁千肆  
百玖拾貳兩貳錢伍分貳毫柒絲玖忽柒塵伍沙叁漢  
捌埃叁纖陸沙 嚴州府貳千捌百陸拾伍兩壹錢肆  
分叁厘陸毫柒絲貳忽貳微壹塵壹沙捌漢 温州府  
叁千陸百陸拾貳兩肆錢壹分貳厘貳毫肆絲捌忽玖  
微叁塵伍沙伍漢叁埃柒纖陸沙 處州府肆千叁百  
伍拾貳兩叁錢玖分柒厘陸毫肆絲肆忽貳微貳塵肆  
沙陸漢壹埃 玖纖陸沙

遇閏加米共陸千叁百柒拾壹石陸斗玖升肆合內 杭州府

百貳拾叁石陸斗 嘉興府貳百捌拾陸石肆斗 湖  
州府壹百玖拾捌石 寧波府玖百壹拾玖石陸斗  
紹興府捌百叁拾壹石陸斗 台州府柒百壹拾貳石  
捌斗玖升肆合 金華府壹百壹拾石 衢州府壹百



伍拾捌石肆斗 嚴州府貳百玖拾肆石捌斗 温州  
府陸百叁拾叁石陸斗 處州府陸百貳石捌斗

隨糧帶徵

鹽課

水鄉草蕩竈丁銀貳萬壹百柒拾肆兩玖錢伍分叁厘

伍毫壹絲捌忽玖微米塵陸渺貳漠伍埃米纖每兩車珠壹分

米厘該銀叁百叁拾貳兩捌錢柒分玖厘玖毫肆絲玖忽捌微貳塵陸渺伍漠玖埃陸纖肆沙內 杭州府銀壹千肆百陸兩貳厘伍毫車珠銀貳拾叁兩玖錢零貳厘伍毫肆絲米忽伍微 嘉興府壹萬壹千陸百柒拾捌兩捌錢陸分叁厘伍毫米絲米忽肆微肆塵車珠壹百玖拾捌兩伍錢肆分陸毫捌絲捌微壹塵陸渺肆漠捌埃 寧波府貳千貳百玖拾壹兩玖錢柒分柒厘玖毫捌絲米忽米微車珠叁拾捌兩玖錢陸分叁厘陸毫貳絲伍忽米微玖塵玖漠 紹興府貳千玖百貳拾陸兩玖分陸厘柒毫壹絲捌忽捌微叁塵陸渺貳漠伍埃

米纖車珠肆拾玖兩柒錢肆分叁厘陸毫肆絲肆忽貳微貳塵貳漠壹埃陸纖叁沙 台州府壹百肆拾貳兩玖分柒厘陸毫陸絲車珠貳兩肆錢壹分伍厘陸毫陸

絲貳微貳塵 温州府壹千柒百叁拾叁兩陸錢伍分柒厘伍忽車珠貳拾玖兩肆錢柒分貳厘伍絲壹忽貳微米塵伍沙

塗蕩塗白沙地等銀貳千伍百叁拾柒兩肆錢玖厘玖毫貳

絲米忽捌微 每兩車珠壹分柒厘該銀肆拾叁兩壹錢叁分伍厘玖毫陸絲捌忽米微米塵貳沙

陸漠內 杭州府叁兩柒錢叁分伍厘車珠陸分叁厘肆毫玖絲伍忽 湖州府貳兩叁錢壹分貳厘伍毫車

珠叁分玖厘叁毫壹絲貳忽伍微 寧波府壹千壹百柒拾叁兩伍錢玖分柒厘伍毫貳絲米忽捌微車珠壹拾玖兩玖錢伍分壹厘壹毫伍絲米忽玖微米塵貳沙

陸漠 紹興府捌百陸兩貳分貳厘玖毫車珠壹拾叁兩柒錢貳厘叁毫捌絲玖忽叁微 台州府伍百肆拾叁兩柒錢肆分貳厘車珠玖兩貳錢肆分叁厘陸毫壹

絲肆忽 温州府捌兩車珠壹錢叁分陸厘



補徵商稅銀叁百壹拾陸兩伍錢叁分肆厘壹毫陸絲米忽

每兩車珠壹分米厘該銀伍兩叁錢捌分壹厘捌絲捌  
微叁塵玖渺內 嘉興府玖拾伍兩陸錢壹分米厘伍  
毫車珠壹兩陸錢貳分伍厘肆毫玖絲米忽伍微于蕩  
地陸科 寧波府壹百貳兩肆錢叁分陸厘肆毫壹絲  
車珠壹兩米錢肆分壹厘肆毫壹絲捌忽玖微米塵于  
水鄉田地派徵 紹興府壹百壹拾捌兩肆錢捌分貳  
毫伍絲米忽車珠貳兩壹分肆厘壹毫  
陸絲肆忽叁微陸塵玖渺于蕩地陸科

以上戶部項下鹽課共銀貳萬叁千貳拾捌兩

捌錢玖分米厘陸毫壹絲叁忽米微米塵陸渺貳漠  
伍埃米纖 車珠路費共銀貳百玖拾壹兩肆錢玖  
分壹厘貳毫伍絲玖忽肆微叁塵肆渺壹漠玖埃陸

鐵字沙

課鐵

課鐵伍萬玖千伍百捌拾叁斤伍兩肆錢該折銀捌百玖拾

叁兩米錢伍分陸絲貳忽伍微 遇閏加鐵肆千肆百陸拾伍斤肆兩陸錢該折

銀陸拾陸兩玖錢米分玖厘叁毫壹絲貳忽伍微温州府甲徵辦

以上工部項下課鐵銀捌百玖拾叁兩米錢伍分陸  
絲貳忽伍微

額外歲徵

漁課

魚課米肆千伍百叁拾陸石伍斗貳升柒合玖勺貳抄叁撮

每石折銀貳錢伍分該折銀壹千壹百叁拾肆兩壹錢叁分壹厘玖毫捌絲米微伍塵 遇閏加米貳百貳拾



石陸斗肆升肆合參抄壹撮該折銀伍拾伍兩壹錢陸分壹厘米忽米微伍厘內 台州府里甲徵辦銀壹百參拾伍兩肆錢參分肆厘肆毫參絲米微伍厘又魚戶出辦銀參百參拾捌兩陸錢貳分貳厘參毫伍絲伍塵二共銀肆百參拾肆兩伍分陸厘米毫捌絲米微伍塵路費銀肆兩參錢肆分伍毫陸絲米忽捌微米渺伍漠遇閏里甲加徵銀玖兩捌錢壹分肆厘米毫肆絲肆忽貳微伍塵漁戶加徵銀參拾肆兩陸錢壹分參厘米毫壹絲參忽伍微二共加銀肆拾肆兩肆錢貳分捌厘肆毫伍絲參忽米微伍塵路費銀肆錢肆分肆厘貳毫捌絲肆忽伍微米塵米渺伍漠 温州府陸百伍拾伍兩肆錢玖分米厘米毫路費銀陸兩伍錢伍分肆厘玖毫米絲米忽遇閏加銀壹拾兩米錢參分貳厘伍毫伍絲路費銀壹錢米厘貳毫貳絲伍忽伍微俱漁戶出辦處州府肆兩伍錢米分米厘伍毫路費銀肆分伍厘米毫米絲伍忽漁戶出辦不加閏 各徵完轉司轉解

以上戶部項下漁課米折銀壹千壹百參拾肆兩壹

錢參分壹厘玖毫捌絲米微伍塵 路費銀壹拾壹

兩參錢肆分壹厘參毫壹絲玖忽捌微米渺伍漠

魚線膠壹千米百壹斤壹拾伍兩捌錢肆分米厘伍毫

每斤價銀

捌分奉文折七微三折色膠壹千壹百玖拾壹斤陸兩貳錢玖分參厘貳毫伍絲該折銀玖拾伍兩參錢壹分壹厘肆毫陸絲陸忽貳微伍塵原額路費銀玖兩伍錢參分壹厘壹毫肆絲陸忽陸微貳塵伍渺 遇閏加膠米拾貳斤壹拾壹兩貳錢肆分玖厘貳毫貳絲該折銀伍兩捌錢壹分陸厘貳毫肆絲陸忽陸微壹塵 本色膠伍百壹拾斤玖兩伍錢伍分肆厘貳毫伍絲該銀肆拾兩捌錢肆分米厘米毫米絲壹忽貳微伍塵原額路費肆兩捌分肆厘米毫米絲米忽壹微貳塵伍渺水脚不等該銀肆錢肆分陸厘伍毫壹絲貳忽貳微米塵伍渺 遇閏加膠參拾壹斤貳兩伍錢參分伍厘參毫捌絲該銀貳兩肆錢玖分貳厘陸毫米絲陸忽玖微路費銀貳錢肆分玖厘陸忽貳微伍塵水脚銀貳分玖厘米渺杭嘉湖寧衢五府徵解



熟鐵叁萬柒千伍百貳拾貳斤伍兩陸錢柒分肆厘捌毫 每斤

價銀貳分奉文本折中半折色鐵壹萬捌千柒百陸拾壹斤貳兩捌錢叁分柒厘肆毫該折銀叁百柒拾伍兩

貳錢貳分叁厘伍毫肆絲陸忽捌微全書原額路費銀叁拾柒兩伍錢貳分貳厘叁毫伍絲肆忽陸微捌塵

遇閏加徵熟鐵壹千肆百壹拾捌斤伍兩伍錢陸分壹厘伍絲該折銀貳拾捌兩叁錢陸分陸厘玖毫伍絲壹厘伍絲該折銀貳拾捌兩叁錢陸分陸厘玖毫伍絲壹厘

忽叁微貳塵伍渺路費銀貳兩捌錢叁分陸厘陸毫玖絲伍忽壹微叁塵貳渺伍漠 本色鐵壹萬捌千柒百陸拾壹斤貳兩捌錢叁分柒厘肆毫該折銀叁百柒拾伍兩

陸拾壹斤貳兩捌錢叁分柒厘肆毫該折銀叁百柒拾伍兩貳錢貳分叁厘伍毫肆絲陸忽捌微路費銀叁拾柒兩伍錢貳分貳厘叁毫伍絲肆忽陸微捌塵水脚銀貳兩伍錢貳分貳厘叁毫伍絲肆忽陸微叁塵陸渺

遇閏加鐵壹千肆百壹拾捌斤伍兩伍錢陸分壹厘伍絲該銀貳拾捌兩叁錢陸分陸厘玖毫伍絲壹忽叁微貳塵伍

渺路費銀貳兩捌錢叁分陸厘陸毫玖絲伍忽叁微叁塵貳渺伍漠水脚銀壹錢陸分捌厘玖毫伍絲叁忽肆

微壹渺伍漠杭嘉湖寧衢五府徵解

生鐵壹千叁百叁斤貳兩貳錢貳分貳厘貳毫 每斤價銀壹分奉文全折

該銀壹拾叁兩叁分壹厘叁毫捌絲捌忽玖微路費銀壹兩叁錢叁厘壹毫叁絲捌忽捌微玖塵 遇閏加鐵

壹百捌斤玖兩伍錢貳分肆厘捌毫該銀壹兩捌分伍厘玖毫伍絲叁忽路費銀壹錢捌厘伍毫玖絲伍忽叁

微寧波府徵解

熟銅伍百貳拾伍斤壹拾伍兩玖錢叁分柒厘肆毫 每斤價銀壹錢

貳分叁厘奉文全折該銀陸拾肆兩陸錢玖分柒厘伍毫壹絲捌忽捌微路費銀陸兩肆錢陸分玖厘柒毫伍

絲壹忽捌微捌塵 遇閏加熟銅肆拾叁斤伍兩叁錢玖分肆毫伍絲玖忽肆微路費銀伍錢叁分叁厘肆毫

伍忽玖微肆塵湖寧溫三府徵解

生銅玖百伍拾斤壹拾壹兩柒錢叁分肆厘叁毫 每斤價銀捌分奉文

全折該銀柒拾陸兩伍分捌厘陸毫柒絲壹忽伍微路費銀柒兩陸錢伍厘捌毫陸絲柒忽壹微伍塵 遇閏



加生銅米拾柒斤拾伍兩壹錢肆分肆厘捌毫該折銀  
陸兩貳錢叁分伍厘柒毫貳絲肆忽路費銀陸錢貳分  
叁厘伍毫柒絲貳忽肆  
微湖寧紹溫四府徵解

銀硃壹百肆拾肆斤壹拾伍兩貳分貳厘陸毫每斤原價伍錢奉文本折

中半折色硃柒拾貳斤柒兩伍錢壹分壹厘叁毫照原  
額折銀該叁拾陸兩貳錢叁分肆厘柒毫貳絲捌忽壹  
微伍塵順治拾肆年柒月奉文新經 題定銀硃每斤  
價銀叁兩肆錢貳分該折銀貳百肆拾柒兩捌錢肆分  
伍厘伍毫肆絲叁微柒塵伍渺路費照原額每兩壹錢  
例該銀貳拾肆兩柒錢捌分肆厘伍毫伍絲肆忽叁塵  
米渺伍漠 遇閏加硃陸斤貳兩捌分壹厘柒毫伍絲  
新定價該折銀貳拾兩玖錢陸分肆厘玖毫柒絲肆忽  
陸塵貳渺伍漠路費銀貳兩玖分陸厘肆毫玖絲柒忽  
肆微陸渺貳漠伍埃 本色硃柒拾貳斤柒兩伍錢壹  
分壹厘叁毫照新定價該銀貳百肆拾柒兩捌錢肆分  
伍厘伍毫肆絲叁微柒塵伍渺路費銀貳拾肆兩柒錢  
捌分肆厘伍毫伍絲肆忽叁塵柒渺伍漠水脚不等該  
銀貳兩陸分陸厘柒毫壹絲伍忽捌微叁塵貳渺伍漠

遇閏加硃陸斤貳兩捌分壹厘柒毫伍絲新定價該  
銀貳拾兩玖錢陸分肆厘玖毫柒絲肆忽陸塵貳渺伍  
漠路費銀貳兩玖分陸厘肆毫玖絲柒忽肆微陸渺貳  
漠伍埃水脚銀壹錢柒分陸厘叁毫叁絲壹忽玖微玖  
塵叁渺柒漠伍埃湖  
寧紹台溫五府徵解

生漆貳百貳拾陸斤貳兩貳錢貳分壹厘肆毫每斤價銀壹錢奉文本全辦

該銀貳拾貳兩陸錢壹分叁厘捌毫捌絲叁忽柒微路  
費銀貳兩貳錢陸分壹厘叁毫捌絲捌忽叁微柒塵寧  
波府加水脚銀玖分玖絲陸忽陸微柒塵肆渺 遇閏  
加漆壹拾玖斤壹兩陸錢壹分壹厘壹毫該銀壹兩玖  
錢壹分陸絲玖忽叁微路費銀壹錢玖分壹厘陸忽玖  
微叁塵寧波府加水脚銀柒厘伍毫柒絲陸忽叁微捌  
塵捌渺寧溫  
二府徵解

黃麻壹萬貳千貳百捌拾叁斤壹兩柒錢伍厘玖毫玖絲玖

忽每斤價銀貳分貳厘奉文全折該銀貳百柒拾兩貳  
錢貳分捌厘叁毫肆絲伍忽柒微伍塵路費銀貳拾



米兩貳分貳厘捌毫參絲肆忽伍微柒塵伍渺 遇閏  
 加黃麻壹千參拾壹斤柒錢陸分玖厘柒毫壹絲伍忽  
 該銀貳拾貳兩陸錢捌分參厘伍絲捌忽參微伍塵路  
 費銀貳兩貳錢陸分捌厘參毫伍忽捌微參塵伍渺嘉  
 湖寧紹台温  
 六府徵解

白麻肆百玖拾叁斤叁兩捌錢肆分玖厘參毫

每斤價銀參分奉文折七

微三折色白麻叁百肆拾伍斤肆兩貳錢玖分肆厘伍  
 毫壹絲該折銀壹拾兩叁錢伍分捌厘伍絲貳忽壹微  
 捌塵路費銀壹兩叁分伍厘捌毫伍忽貳微壹塵捌渺  
 遇閏加白麻叁拾伍斤壹拾伍兩陸錢陸分貳厘玖  
 毫玖絲該折銀壹兩柒分玖厘參毫陸絲捌忽壹微伍  
 塵路費銀壹錢柒厘玖毫叁絲陸忽捌微壹塵伍渺  
 本色白麻壹百肆拾柒斤壹拾伍兩伍錢伍分肆厘柒  
 毫玖絲該銀肆兩肆錢叁分玖厘壹毫陸絲伍忽貳微  
 貳塵路費銀肆錢肆分叁厘玖毫壹絲陸忽伍微貳塵  
 貳渺寧波府加水脚銀叁分玖厘玖毫肆絲捌微柒塵  
 貳漠 遇閏加白麻壹拾伍斤陸兩柒錢壹分貳厘柒  
 毫壹絲該銀肆錢陸分貳厘伍毫捌絲陸忽參微伍塵

水脚銀參厘柒毫伍絲玖忽玖微  
 陸塵肆渺捌漠湖寧二府徵解

苧麻貳百貳拾陸斤肆兩玖錢貳分

每斤價銀伍分奉文折七微三折色苧麻壹百

伍拾捌斤陸錢肆分肆厘該折銀柒兩玖錢貳分柒毫  
 陸絲貳忽伍微路費銀柒錢玖分貳厘柒毫陸忽貳微  
 伍塵 遇閏加苧麻壹拾肆斤捌兩壹錢貳分該折銀  
 柒錢貳分伍厘參毫柒絲伍忽路費銀柒分貳厘伍毫  
 參絲柒微伍塵 本色苧麻陸拾柒斤壹拾肆兩貳錢  
 柒分陸厘該銀叁兩叁錢玖分肆厘陸毫壹絲貳忽伍  
 微路費銀叁錢叁分玖厘肆毫陸絲壹忽貳微伍塵  
 遇閏加苧麻陸斤叁兩肆錢捌分該銀叁錢壹分捌毫  
 柒絲伍忽路費銀叁分壹厘捌  
 絲柒忽伍微紹興府徵解

絡麻伍千陸百捌拾貳斤壹拾叁兩柒分

每斤價銀壹分捌厘奉文全折該銀

壹百貳兩貳錢玖分柒毫參忽捌微路費銀壹拾兩貳  
 錢玖厘柒絲參微捌塵 遇閏加絡麻肆百柒拾玖斤  
 壹拾叁兩捌錢玖分陸厘陸毫伍忽該折銀捌兩陸錢  
 叁分柒厘陸毫參絲參忽陸微路費銀捌錢陸分叁厘



米毫陸絲參忽參微  
陸塵紹興府微解

生銅貳拾斤折桐油壹百貳拾斤

奉文本折中半折色桐油  
陸拾斤該折銀捌錢路費

銀捌分 本色桐油陸拾斤該銀捌  
錢路費銀捌分俱不加閏

熟銅貳拾斤折桐油貳百陸斤陸兩肆錢

奉文本折中半折  
色桐油壹百參斤

參兩貳錢該折銀壹兩貳錢參分路費銀壹錢貳分參  
厘 本色桐油壹百參斤參兩貳錢該銀壹兩貳錢參  
分路費銀壹錢貳  
分參厘俱不加閏

生鐵貳拾斤折桐油柒斤參兩貳錢

奉文本折中半折色桐  
油參斤玖兩陸錢該折

銀壹錢路費壹分 本色桐油參斤玖  
兩陸錢該銀壹錢路費壹分俱不加閏

熟鐵貳拾斤折桐油壹拾玖斤參兩貳錢

奉文本折中半折  
色桐油玖斤玖兩

陸錢該折銀貳錢路費貳分 本色桐油玖  
斤玖兩陸錢該銀貳錢路費貳分俱不加閏

銀陸斤折桐油貳百肆拾斤

奉文本折中半折色桐油壹  
百貳拾斤該折銀壹兩伍錢

路費壹錢伍分 本色桐油壹百貳拾斤  
該銀壹兩伍錢路費壹錢伍分俱不加閏

生漆貳斤壹拾肆兩捌錢折桐油參拾斤貳兩捌錢

奉文本  
折中半

折色桐油壹拾伍斤壹兩肆錢該折銀壹錢肆分陸厘  
貳毫伍絲路費壹分肆厘陸毫貳絲伍忽 遇閏加桐  
油參斤玖兩伍錢貳分伍厘該折銀參分肆厘伍毫捌  
絲壹忽貳微伍塵路費參厘肆毫伍絲捌忽壹微貳  
伍渺 本色桐油壹拾伍斤壹兩肆錢該銀壹錢肆分  
陸厘貳毫伍絲路費壹分肆厘陸毫貳絲伍忽 遇閏  
加桐油參斤玖兩伍錢貳分伍厘該銀參分肆厘伍毫  
捌絲壹忽貳微伍塵路費參厘肆毫伍絲捌忽壹微貳  
伍渺

生銅壹拾斤折麻壹百貳拾伍斤

奉文本全折該銀捌錢  
路費捌分不加閏

熟銅壹拾斤折麻貳百壹拾陸斤壹拾兩伍錢

奉文本全折該  
銀壹兩貳錢



叁分路費壹錢貳分叁厘不加閏

生鐵貳拾斤折麻壹拾伍斤

奉文全折該銀貳錢路費貳分不加閏

熟鐵壹拾叁斤米錢貳分伍厘折麻貳拾斤壹拾肆兩玖錢

奉文全折該銀貳錢肆厘陸毫伍絲陸忽路費貳分肆毫陸絲伍忽陸微 遇閏加麻伍斤壹拾伍兩叁錢該銀肆分玖厘米毫捌絲壹忽伍微路費肆厘玖毫米絲捌忽壹微伍塵

銀硃壹斤折麻捌拾叁斤伍兩叁錢

奉文全折該銀伍錢路費伍分不加閏

生漆貳斤折麻肆拾叁斤伍兩叁錢

奉文全折該銀貳錢路費貳分不加閏 以上

生熟銅鐵折桐油折麻計拾貳條俱台州府徵解

藍靛改徵黃麻捌拾玖斤玖兩肆錢

奉文改折該銀肆兩肆錢米分捌厘坐派杭州

府仁和縣里長出辦不入田畝科徵

以上工部項下漁課本折并藍靛改徵折銀共壹千

玖百柒拾貳兩捌錢玖分伍厘陸毫米絲貳忽米微

路費水脚共銀壹百玖拾玖兩捌錢壹分陸厘貳毫

伍忽米微伍塵貳渺米漠

杭州府玖拾兩叁錢陸分伍厘玖毫伍絲路費玖兩

壹兩陸錢肆分貳厘米忽伍微伍塵路費貳拾貳兩

壹錢叁分貳毫捌絲 湖州府米百陸拾肆兩米錢

捌分貳厘陸毫陸絲貳微路費米拾陸兩肆錢米分

肆厘肆毫壹絲捌忽壹微路費水脚銀叁拾貳兩伍

錢米分米厘肆毫玖絲肆微叁塵伍渺貳漠 紹興

府叁百肆拾玖兩肆錢叁分捌毫伍絲壹忽叁微伍

塵路費叁拾伍兩陸錢肆分壹厘捌毫米絲捌忽米

微米塵貳渺伍漠 台州府叁拾兩伍錢米分陸厘

米毫貳絲貳微路費叁兩叁錢貳分米厘叁毫捌絲

同息

夏



肆毫貳絲伍忽路費叁錢叁分肆厘肆毫肆絲貳忽  
伍微 温州府貳百壹拾捌兩肆分捌厘陸毫肆絲  
叁微路費壹拾玖兩玖錢玖分  
捌厘伍絲玖忽叁塵

課程

杭州等壹拾府并仁和等柒拾陸州縣原額并新增課鈔壹

百叁拾肆萬叁千玖百壹拾壹錠貳百陸拾捌文叁分

捌厘叁毫伍絲貳忽伍微伍塵 每錠折銀壹分每貫折銀貳厘共折銀壹萬叁

千肆百叁拾玖兩壹錢壹分伍毫叁絲陸忽柒微陸塵柒渺伍埃壹纖 荒棕貳斤捌兩折

銀伍分 課鉛伍拾伍斤捌兩折銀叁兩捌錢捌分伍

厘又比附銀叁兩叁錢 通共銀壹萬叁千肆百肆拾

陸兩叁錢肆分伍厘伍毫叁絲陸忽柒微陸塵柒渺伍

埃壹纖

有閏加鈔玖萬玖千捌百玖拾叁錠叁貫叁百捌拾柒

文肆分壹厘陸毫玖絲貳忽陸微叁塵 課鉛肆斤拾

兩共折銀玖百玖拾玖兩貳錢陸分伍毫貳絲肆忽捌

微叁塵叁渺捌漠伍埃貳纖陸沙內 杭州府原額并新

增共銀陸千柒百陸拾叁兩叁錢捌分伍厘

陸拾叁兩叁錢捌分伍絲貳忽叁微陸塵柒渺伍埃壹纖內新舊裁克兵餉銀捌百貳拾捌兩叁錢玖分伍厘

壹毫貳絲歸併北關商稅銀肆千柒百柒拾陸兩壹錢柒分柒厘玖毫陸絲貳忽 昌平州銀叁拾柒兩伍錢

武場解部銀伍百兩餘銀陸百貳拾壹兩叁錢陸厘

玖毫柒絲叁微陸塵柒渺伍埃壹纖歸抵經費支銷  
有閏加銀伍百肆拾兩叁錢伍分壹厘玖毫肆絲肆忽  
陸微叁塵叁渺捌漠伍埃貳纖陸沙內除舊裁克餉銀  
貳拾兩貳錢叁分玖厘歸併北關徵收銀叁百伍拾陸  
兩貳錢壹分陸厘伍毫柒絲肆忽 嘉興府銀壹千壹

司總

一頁



百壹拾叁兩玖錢肆分捌厘叁毫伍絲貳忽內裁充餉  
銀壹百貳拾捌兩餘叁玖百捌拾伍兩玖錢肆分捌厘  
叁毫伍絲貳忽歸併經費支銷 有閩加銀米拾叁兩  
肆錢肆分玖厘壹毫壹絲陸忽 湖州府銀壹千壹百  
貳拾玖兩陸錢叁分肆厘叁毫肆忽內裁充餉銀肆百  
壹拾捌兩肆錢壹分叁厘叁毫貳絲餘銀米百壹拾壹  
兩貳錢貳分玖毫捌絲肆忽歸併經費支銷 有閩加  
銀米拾兩陸錢叁分玖厘貳毫貳絲陸忽 寧波府銀  
陸百柒拾玖兩壹錢伍分肆厘捌絲肆忽內裁充餉銀  
貳百柒拾柒兩陸錢叁分貳厘貳毫肆絲餘銀肆百壹  
兩伍錢貳分壹厘捌毫肆絲肆忽歸併經費支銷 有  
閩加銀伍拾壹兩陸錢陸分陸厘叁毫肆忽 紹興府  
銀壹千壹百陸拾兩貳錢柒分伍厘捌忽內裁充餉銀  
陸百玖拾貳兩肆錢玖分柒厘貳毫餘銀肆百陸拾柒  
兩柒錢柒分柒厘捌毫捌忽歸併經費支銷 有閩加  
銀捌拾玖兩伍錢壹厘陸毫柒絲陸忽 台州府銀貳  
百肆拾壹兩伍錢陸分叁厘陸毫貳絲捌忽肆微內裁  
充餉銀貳百叁兩柒錢玖分貳厘陸毫貳絲貳忽餘銀  
叁拾柒兩柒錢柒分壹厘肆毫陸忽肆微歸併經費支  
銷 有閩加銀玖兩叁錢柒分玖厘叁毫捌絲柒忽捌

微 金華府銀伍百貳拾陸兩捌錢肆分貳厘伍毫貳  
忽俱奉裁充兵餉訖 有閩加銀叁拾叁兩貳錢陸厘  
叁毫肆絲 衢州府銀壹百捌拾玖兩陸錢玖分柒厘  
陸毫陸忽內裁充餉銀壹百叁拾伍兩伍錢貳分貳厘  
陸毫陸忽貳忽餘銀伍拾肆兩壹錢柒分肆厘玖毫肆  
絲肆忽歸併經費支銷 有閩加銀壹拾貳兩陸錢陸  
分柒厘伍毫玖絲捌忽 嚴州府銀叁百伍兩肆錢玖  
分捌厘捌毫捌絲內裁充餉銀叁拾柒兩貳錢肆分柒  
厘柒毫貳絲餘銀貳百陸拾捌兩貳錢伍分壹厘壹毫  
陸忽歸併經費支銷 有閩加銀壹拾捌兩玖錢陸分  
玖厘肆毫捌絲陸忽 温州府銀米百兩捌錢玖分貳  
毫柒絲肆忽內裁充餉銀貳百叁拾叁兩捌錢貳分陸  
毫陸忽陸忽餘銀肆百陸拾柒兩陸分玖厘陸毫捌忽  
歸併經費支銷 有閩加銀伍拾壹兩捌錢捌分壹厘  
陸毫陸忽 處州府銀陸百叁拾伍兩肆錢陸分捌毫  
肆絲陸忽內裁充餉銀貳百玖拾貳兩柒錢玖分壹厘  
叁毫肆忽餘銀叁百肆拾貳兩陸錢陸分玖厘伍毫肆  
絲貳忽歸併經費支銷 有閩加銀肆拾柒兩伍錢肆  
分柒厘捌毫  
肆絲肆微

同息

頁七



屯糧

原額并新增續認四貳千叁拾陸頃柒拾玖畝陸分捌厘捌

毫貳絲貳忽

今奉按院清丈出溢額田壹拾叁頃貳拾捌畝伍分壹厘伍毫叁絲柒忽伍微又

原屬江南嘉興所新歸浙省八額田壹百壹拾頃陸畝通共田貳千壹百陸拾頃壹拾肆畝貳分叁毫伍絲玖忽伍微內除台松貳衛水冲沙塞田捌拾貳畝壹分柒厘捌毫陸絲壹忽又温州缺額田叁頃玖拾貳畝壹分又寧昌貳衛潮冲拋荒田貳拾壹頃柒拾叁畝壹分肆厘肆毫外實該田貳千壹百叁

拾叁頃陸拾陸畝柒分捌厘玖絲捌忽伍微內

杭州前右貳衛

原額并清丈溢額共田陸百陸拾頃壹拾陸畝貳厘柒毫壹絲捌忽伍微嘉興所屯田壹百壹拾頃陸畝海寧衛屯田壹百貳拾貳頃陸拾肆畝貳分玖厘叁毫柒絲寧昌貳衛內寧波衛鄞縣并昌國衛海潮冲沒拋荒外實在田叁拾貳頃玖拾叁畝捌分柒厘伍毫台松海寧衛原額并新增開墾河田倉基溢額抵缺外

實共四肆百頃叁拾陸畝柒毫叁絲玖忽溫金貳衛原額內除温州衛奉清丈缺額田外實在田肆百貳拾陸頃肆拾壹畝捌分玖厘陸絲陸忽湖州守禦所原額并清出溢額開墾實共田柒拾玖頃玖拾玖畝捌分貳厘衢州守禦所屯田壹百壹拾壹頃肆拾貳畝玖分項陸拾伍畝玖分陸厘柒毫伍忽

原額地叁百捌頃柒拾貳畝伍分伍厘肆毫伍絲

今奉按院清丈出

溢額地貳頃貳畝壹分壹毫內除富陽縣先年重載豁額地捌頃壹拾陸畝玖毫

實該地叁百

貳頃伍拾捌畝陸分肆厘陸毫伍絲

內杭州前右貳衛原額并清出右衛

溢額除去重載民屯地外實在地共玖拾捌頃陸畝伍分肆厘叁毫伍絲海寧衛地貳拾陸頃捌畝陸分肆厘柒毫寧昌貳衛地捌拾陸頃叁拾貳畝柒分貳厘伍毫湖州所地玖畝伍分壹厘衢州所地貳拾頃伍拾肆畝柒分嚴州所原額并清丈溢額地共柒拾壹頃肆拾叁畝伍分貳厘壹毫溫州金鄉衛地叁畝

同總

頁六



原額池溝灘肆拾壹畝玖分陸厘陸毫 塘肆畝捌分肆厘

湊米分叁厘 坐派杭州 前右貳衛

原額蕩伍項捌拾畝柒分陸厘玖毫 內杭州前右貳衛共貳項伍拾貳畝叁分伍厘

柒毫 海寧衛叁項貳拾捌畝肆分壹厘貳毫

原額園肆拾叁畝貳分肆厘 坐派金鄉衛

以上原徵米麥陸萬陸千玖百壹拾肆石玖斗貳升肆

合米勺貳抄陸撮捌圭外 海門衛前刻本折總少該米載米貳拾石今改正

陸萬陸千玖百叁拾肆石玖斗貳升肆合米勺貳抄陸

撮捌圭 內本色米叁萬伍千陸拾捌石貳升陸合米勺捌抄折色米叁萬壹千捌百肆拾陸石捌斗玖升柒石實徵折色米叁萬壹千捌百陸拾陸石捌斗玖升柒

合玖勺肆抄陸撮各折不等共折銀壹萬壹千捌百伍拾壹兩陸錢叁分壹厘肆毫陸絲貳忽奉 按院清文

陸科增米柒百壹拾壹石壹斗捌升陸合玖勺貳抄伍

撮貳圭又新增嘉興所屯米貳千貳百玖拾伍石貳斗

肆合米勺肆抄又海門衛溢額米叁拾陸石壹斗玖合

捌勺又湖州所溢額米壹百叁石柒升玖合肆勺共該

麥米柒萬捌拾石伍斗伍合伍勺玖抄貳撮內除富陽

縣重載地又寧波衛潮冲拋荒無徵温州衛并杭州右

衛缺額共米肆百叁拾捌石玖 實該徵米麥陸萬玖千斗壹升捌合叁勺伍抄陸撮外

陸百肆拾壹石伍斗捌升柒合貳勺叁抄陸撮 內奉部院題

定并新奉部票改徵本折米麥荒糧并原折額外軍需草價及温州衛新增民佃租價 實徵銀肆

萬伍百肆拾陸兩叁錢壹分肆厘肆毫伍絲貳忽叁微

貳厘玖抄柒漠貳埃實徵本色米肆千壹百伍拾柒石

陸斗叁升伍合陸勺 温州運軍月糧准抵米在內各照徵解支銷緣由各載該府項下內



杭州前衛原額米麥共壹萬肆拾叁石貳斗陸勺陸抄貳撮共折徵銀叁千捌百伍拾兩肆錢今實徵銀肆千陸百伍拾玖兩捌錢陸分肆厘叁毫捌絲叁忽捌微貳塵玖渺玖漠貳埃徵米捌石壹斗陸升捌合捌勺貳抄石衛原額米壹萬壹千貳百玖石捌斗柒升捌合外實徵米壹萬叁千貳百玖拾捌石柒斗捌升柒合叁勺玖抄叁撮內除運軍月糧米叁千貳百肆拾石准抵俱肆錢折石又新增民佃租抵補缺米銀伍百肆拾兩捌錢共徵銀伍千捌百陸拾兩叁錢壹分肆厘玖毫伍絲柒忽貳微捌厘伍毫壹絲伍忽 台州衛原額本色米陸千玖拾

伍石柒斗柒升陸合陸抄折色米銀捌百叁拾肆兩柒錢貳分玖厘叁毫捌絲柒忽今清丈本衛陞科本色米貳百貳拾捌石玖斗陸合玖抄又黃巖天台貳縣內又除水衝沙塞田缺額糧米照額攤補太平縣增科米肆拾石捌斗玖升伍合貳勺柒抄今實徵折銀柒千陸百壹拾伍兩捌錢捌分壹厘陸毫 松門衛原額米捌百石陸斗柒升捌合肆勺內本色米伍百柒拾陸石貳斗柒升玖合肆勺折色米貳百貳拾肆石肆斗折銀伍拾陸兩壹錢今實徵折銀陸百叁拾貳兩叁錢柒分玖厘肆毫 海門衛原額本色米壹千壹百肆拾柒石貳斗肆升陸合捌勺今奉清理照屯田道移開年額本色米外有溢額米叁拾陸石壹斗玖合捌勺共該本色米壹千壹百捌拾叁石叁斗伍升陸合陸勺原折色米銀柒拾壹兩柒錢叁分柒厘伍毫今實徵折色共銀壹千貳百伍拾伍兩玖分肆厘壹毫 温州衛原額本色米內除缺田米貳百玖拾捌石柒斗捌升柒合叁勺玖抄叁撮萬叁千貳百玖拾捌石柒斗捌升柒合叁勺玖抄叁撮內除運軍月糧米叁千貳百肆拾石准抵俱肆錢折石又新增民佃租抵補缺米銀伍百肆拾兩捌錢共徵銀伍千捌百陸拾兩叁錢壹分肆厘玖毫伍絲柒忽貳微

司息



存留

金鄉衛原額米貳千貳百叁拾石捌斗壹升壹合叁  
勺叁抄貳撮今實徵折銀貳千叁百叁拾兩捌錢壹分  
壹厘叁毫叁絲貳忽 湖州所原額米貳千貳百玖拾  
叁石壹斗肆升叁合玖勺貳抄伍撮今奉清查溢額折  
色米壹百叁石柒升玖合肆勺實共米貳千叁百玖拾  
陸石貳斗貳升叁合叁勺貳抄伍撮今實徵折色銀壹  
千伍百捌拾壹兩柒錢貳分叁厘叁毫貳絲伍忽 衢  
州所原額本色米貳千貳拾陸石肆斗壹升陸合伍勺  
折色銀叁百柒拾叁兩捌錢玖分叁厘柒毫貳絲伍忽  
今實徵折色銀貳千肆百兩叁錢壹分貳毫貳絲伍忽  
嚴州所原額并清查共本色米肆千貳百叁拾陸石  
捌升玖合貳勺折色銀壹百肆拾玖兩肆錢柒分捌厘  
今實徵本色米叁千玖百叁拾捌石貳斗伍升陸  
合柒勺折色銀陸百肆拾柒兩叁錢壹分伍毫

都司拜進

萬壽

皇太后聖誕表價并進京路費匣袱箱杠等銀貳百壹兩米錢

肆分 杭州前右  
二衛編

都司拜進

元旦 冬至表價差官齋捧路費等銀每節叁拾米兩壹錢柒

分共銀柒拾肆兩叁錢肆分 杭州前  
衛編

各衛拜進

萬壽 元旦 冬至表價銀叁拾柒兩貳錢 杭州前右二衛溫  
州衛各壹拾貳兩

肆錢

都司霜降祭祀銀貳拾叁兩貳錢捌分陸厘 杭州前  
衛編

運丁月糧銀肆千壹百壹拾兩壹錢壹分貳厘 溫州衛編解  
糧道解給

同總

頁七



官員經費俸廩款項

都使司

俸銀陸拾柒兩伍錢米分陸厘

薪銀壹百肆拾肆兩

蔬菜燭炭銀叁拾陸兩

心紅紙張銀柒拾貳兩

吏書壹拾貳名每名銀柒兩貳錢共銀捌拾陸兩肆錢

門子貳名每名銀陸兩共銀壹拾貳兩

快手捌名每名銀陸兩共銀肆拾捌兩

牢役壹拾貳名每名銀陸兩共銀柒拾貳兩

傘扇夫肆名每名銀陸兩共銀貳拾肆兩

馬夫貳名每名銀陸兩共銀壹拾貳兩

聽事吏肆名每名銀陸兩共銀貳拾肆兩

舖兵貳名每名銀陸兩共銀壹拾貳兩

以上俱抗州前衛編

屯局都司

俸銀叁拾玖兩叁錢肆分

薪銀壹百貳拾兩

蔬菜燭炭銀叁拾兩

心紅紙張銀肆拾兩

書辦肆名每名銀柒兩貳錢共銀貳拾捌兩捌錢



門子貳名每名銀陸兩共銀壹拾貳兩

快手肆名每名銀陸兩共銀貳拾肆兩

牢役拾名每名銀陸兩共銀陸拾兩

傘扇夫叁名每名銀陸兩共銀壹拾捌兩

馬夫貳名每名銀陸兩共銀壹拾貳兩

聽事吏貳名每名銀陸兩共銀壹拾貳兩

舖兵貳名每名銀陸兩共銀壹拾貳兩  
以上俱杭州右衛編

都司經歷

俸銀叁拾伍兩肆錢陸分

薪銀肆拾捌兩

書辦壹名銀柒兩貳錢

門子壹名銀陸兩

皂隸肆名每名銀陸兩共銀貳拾肆兩

馬夫壹名銀陸兩  
以上俱杭州右衛編

斷事

俸銀叁拾伍兩肆錢陸分

薪銀肆拾捌兩

書辦壹名銀柒兩貳錢

門子壹名銀陸兩

皂隸肆名每名銀陸兩共銀貳拾肆兩



馬夫壹名銀陸兩

以上俱杭州右衛編

都事

俸銀叁拾伍兩肆錢陸分

薪銀肆拾捌兩

書辦壹名銀柒兩貳錢

門子壹名銀陸兩

皂隸肆名每名銀陸兩共銀貳拾肆兩

馬夫壹名銀陸兩

以上俱杭州右衛編

各衛守備壹拾陸員內

杭州前衛壹員本衛編 右衛壹員本衛編 海寧衛壹員本衛編 紹興衛壹員本衛編 臨山衛壹員海寧衛編 寧波衛壹員本衛編 觀海衛壹員湖州所編

與衛壹員杭州前衛編

昌國衛壹員本衛編

定海衛壹員昌國衛編

台州衛壹員本衛編

松門衛壹員本衛編

海門衛壹員本衛編

温州衛壹員金鄉衛編

金鄉衛壹員本衛編

磐石衛壹員衢州所編

處州衛壹員

台州衛編

俸銀每員貳拾柒兩叁錢玖分肆厘共銀肆百叁拾捌

兩叁錢肆厘

薪銀每員柒拾貳兩共銀壹千壹百伍拾貳兩

蔬菜燭炭銀每員捌兩共銀壹百貳拾捌兩

心紅紙張銀每員捌兩共銀壹百貳拾捌兩

書辦肆拾捌名每名銀柒兩貳錢共銀叁百肆拾伍兩

陸錢

每員叁名



門子參拾貳名每名銀陸兩共銀壹百玖拾貳兩每員貳名

快手參拾貳名每名銀陸兩共銀壹百玖拾貳兩每員貳名

牢役玖拾陸名每名銀陸兩共銀伍百柒拾陸兩每員陸名

傘夫參拾貳名每名銀陸兩共銀壹百玖拾貳兩每員貳名

馬夫壹拾陸名每名銀陸兩共銀玖拾陸兩每員壹名

巡鹽應捕陸拾名每名銀柒兩貳錢共銀肆百參拾貳

兩杭州前右二衛各參拾名

各衛千總伍拾壹員內杭州前衛左右中前後五所伍員本衛編 右衛五所伍員本衛編 海

寧衛左右二所貳員本衛編 紹興衛左右中前後五所伍員杭州前衛編 臨山衛左所壹員海

寧衛編 觀海衛左所壹員湖州所編 寧波衛左右中前後五所伍員金鄉衛編 昌國衛左右

中三所參員本衛編 定海衛左所壹員昌國衛

編 台州衛左右中前後并水軍六所陸員本衛編 松門衛左右二所貳員本衛編 海門衛左

右二所貳員本衛編 温州衛左右中前後五所伍員金鄉衛編 金鄉衛左右二所貳員本衛編

磐石衛左所壹員衢州所編 處州衛左右中前後五所伍員台州衛編

俸銀每員壹拾捌兩柒錢陸厘共銀玖百伍拾肆兩陸

厘

新銀每員肆拾捌兩共銀貳千肆百肆拾捌兩

書辦伍拾壹名每名銀柒兩貳錢共銀叁百陸拾柒兩

貳錢每員壹名

門子伍拾壹名每名銀陸兩共銀叁百陸兩每員壹名

司總



牢役貳百肆名每名銀陸兩共銀壹千貳百貳拾肆兩

每員肆名

傘馬夫壹百貳名每名銀陸兩共銀陸百壹拾貳兩

每員貳名

百總參拾捌員內

杭州前衛伍員 右衛伍員 海寧衛貳員 寧波衛伍員 紹興衛伍員 台州衛陸員 溫州衛伍員 處州衛伍員 各照千總衛分編

廩給每員銀參拾陸兩共銀壹千參百陸拾捌兩

書辦參拾捌名每名銀柒兩貳錢共銀貳百柒拾參兩

陸錢 每員壹名

牢役柒拾陸名每名銀陸兩共銀肆百伍拾陸兩

馬夫參拾捌名每名銀陸兩共銀貳百貳拾捌兩

衛經歷貳員 杭州前右二衛各壹員

俸銀每員貳拾伍兩捌錢玖分陸厘共銀伍拾壹兩柒

錢玖分貳厘

薪銀每員參拾陸兩共銀柒拾貳兩

書辦貳名每名銀柒兩貳錢共銀壹拾肆兩肆錢

門子貳名每名銀陸兩共銀壹拾貳兩

皂隸捌名每名銀陸兩共銀肆拾捌兩

馬夫貳名每名銀陸兩共銀壹拾貳兩

專城千總貳拾玖員內 嘉興所壹員 海寧所壹員 俱海寧衛編 湖州所壹員 本所編 澈浦



乍浦二所貳員俱海寧衛編 三江所壹員杭州  
右衛編 三山瀝海二所貳員俱海寧衛編 龍  
山所壹員湖州所編 錢倉爵谿大嵩霽衢四所  
肆員俱昌國衛編 楚門隘頭二所貳員俱台州  
衛編 新河桃渚健跳三所參員俱海門衛編  
衢州所壹員本所編 金華所壹員衢州所編  
嚴州所壹員本所編 蒲岐寧村二所貳員俱衢  
州所編 蒲門壯士沙園三所參員俱金鄉衛編  
海安瑞安平陽三  
所參員俱台州衛編

俸銀每員壹拾捌兩柒錢陸厘共銀伍百肆拾貳兩肆

錢柒分肆厘

薪銀每員肆拾捌兩共銀壹千叁百玖拾貳兩

心紅紙張銀每員捌兩共銀貳百叁拾貳兩

書辦伍拾捌名每名銀柒兩貳錢共銀肆百壹拾柒兩

陸錢 每員貳名

門子貳拾玖名每名銀陸兩共銀壹百柒拾肆兩 每員壹名

牢役壹百壹拾陸名每名銀陸兩共銀陸百玖拾陸兩

每員肆名

牽馬夫伍拾捌名每名銀陸兩共銀叁百肆拾捌兩 每員壹名

貳名

百總陸員內 嘉興所壹員 海寧所壹員俱海寧衛編 湖  
州所壹員本所編 金華所壹員 衢州所壹  
員俱衢州所編 嚴  
州所壹員本所編

稟給銀每員叁拾陸兩共銀貳百壹拾陸兩

書辦陸名每名銀柒兩貳錢共銀肆拾叁兩貳錢 每員壹名



牢役壹拾貳名每名銀陸兩共銀米拾貳兩每員貳名

馬夫陸名每名銀陸兩共銀參拾陸兩每員壹名

以上存留 表價路費運丁月糧官役俸廩等項共

銀貳萬貳千參百參拾貳兩玖錢伍分內杭州前衛銀參千米

拾玖兩玖錢參分右衛銀貳千米百壹拾米兩貳錢貳厘

海軍衛銀壹千捌百玖兩壹錢肆分貳厘湖州所銀陸百伍拾肆兩參錢壹分貳厘

寧波衛銀壹千肆百壹拾肆兩玖錢玖分肆厘昌國衛銀壹千肆百壹拾肆兩玖錢玖分肆厘

台州衛銀參千玖百壹拾肆兩玖錢玖分肆厘兩捌錢陸厘

海門衛銀捌百肆拾兩壹錢貳分肆厘衢州所銀壹百玖拾貳兩參錢陸厘

溫州衛銀肆千壹百肆拾兩陸錢壹分貳厘金鄉衛銀壹千玖百肆拾兩陸錢肆分捌厘

應裁解部

屯糧餘剩裁改解部銀壹萬陸千肆百玖拾玖兩貳錢伍分

捌厘貳毫壹絲捌忽米微參塵內杭州前衛銀壹千壹百伍拾貳兩參厘貳

毫陸絲肆忽伍微捌塵右衛銀貳千陸拾陸兩捌錢

米分參厘嘉興所銀貳千貳百玖拾伍兩貳錢肆厘

米毫肆絲湖州所銀玖百貳拾米兩肆錢壹分壹厘

參毫貳絲伍忽寧波衛銀伍拾兩伍分壹厘米毫伍

絲伍忽昌國衛銀伍百捌拾玖兩肆錢壹分貳厘伍毫壹

厘肆毫陸絲台州衛銀貳千參百參拾貳兩貳錢米分陸

厘海門衛銀肆百壹拾肆兩玖錢米分

壹千肆百貳拾貳兩伍錢捌分陸厘貳毫貳絲伍忽衢州所銀

嚴州所銀參百玖拾壹兩捌錢玖分玖厘玖毫溫州

利息

丁



留充兵餉

民屯折銀解司充餉銀壹千米百壹拾肆兩壹錢陸厘壹毫

叁絲叁忽伍微玖塵玖渺米漠貳埃內 杭州前衛仁錢餘臨四縣銀肆

百貳拾米兩玖錢叁分壹厘壹毫壹絲玖忽貳微玖塵

玖渺米漠貳埃 右衛富餘二縣銀玖拾陸兩米錢玖分伍厘捌毫米絲肆忽叁微

兩陸錢肆分 台州衛臨黃太天四縣銀玖百陸拾肆兩叁錢玖分壹厘壹毫肆絲

兩叁錢玖分壹厘壹毫肆絲 松門衛太平縣銀玖兩玖錢肆厘陸毫

民屯解司給兵充餉本色米壹千玖百伍拾伍石陸斗叁升

伍合陸勺內 杭州前衛仁 和縣米捌石壹斗陸升捌合捌勺貳抄

斗陸升 昌國衛象山縣米貳百石陸斗伍升捌抄

嚴州所桐廬縣壹千米百叁拾陸石貳斗伍升陸合米

勺解運省倉給兵支用

運丁月糧本色米貳千貳石 係嚴州所軍屯徵解糧道給發

本省軍民屯田本折共額徵銀肆萬伍百肆拾陸兩叁錢壹

分肆厘肆毫伍絲貳忽叁微貳塵玖渺米漠貳埃內

表價路費運丁月糧官役俸廩工食等項共銀貳萬貳千叁

百叁拾貳兩玖錢伍分

屯糧餘剩裁改解部銀壹萬陸千肆百玖拾玖兩貳錢伍分

捌厘叁毫壹絲捌忽米微叁塵

民屯折銀解司充餉銀壹千米百壹拾肆兩壹錢陸厘壹毫

叁絲叁忽伍微玖塵玖渺米漠貳埃

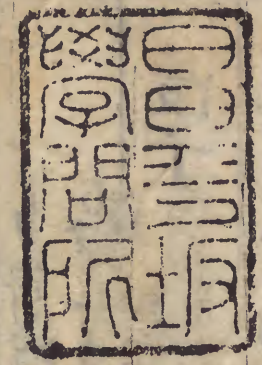


本省民屯共額徵本色米參千玖百伍拾柒石陸斗參升伍

合陸斗內

解司給兵克餉米壹千玖百伍拾伍石陸斗參升伍

運丁月糧米貳千貳石



文化庁印



