

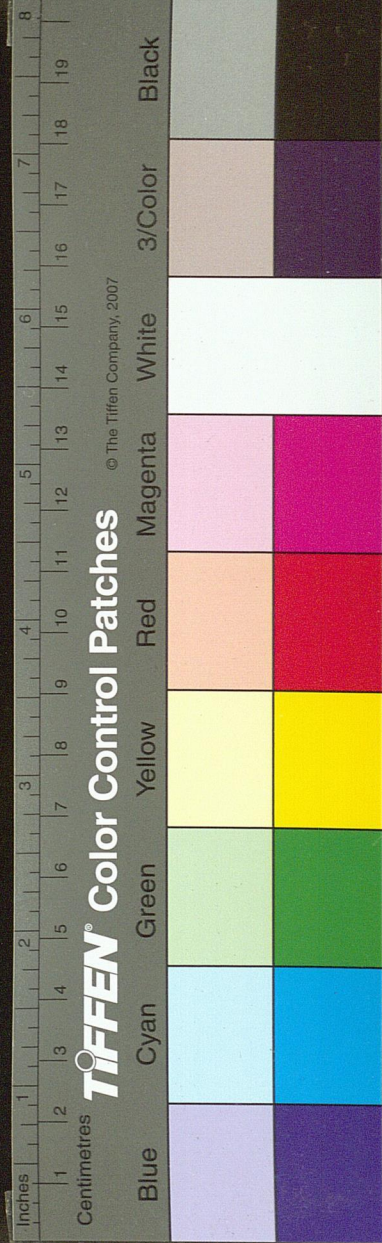
天 壽 根



國家圖書館, NATIONAL CENTRAL LIBRARY, TAIWAN, R.O.C

鐵線

鐵線生饒州味微苦無毒二月採根陰乾用土人用療風消腫毒





百藥祖



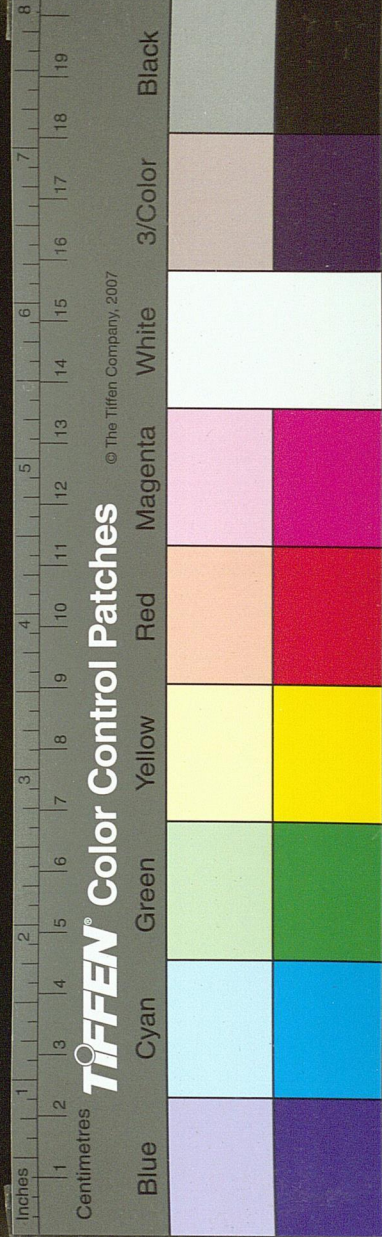
天壽根生台州每歲土貢其性涼甚治胸膈煩熱

天壽根

三才圖會卷之五十一

十五

國家圖書館 NATIONAL CENTRAL LIBRARY TAIWAN, R.O.C.





黃 燎 郎



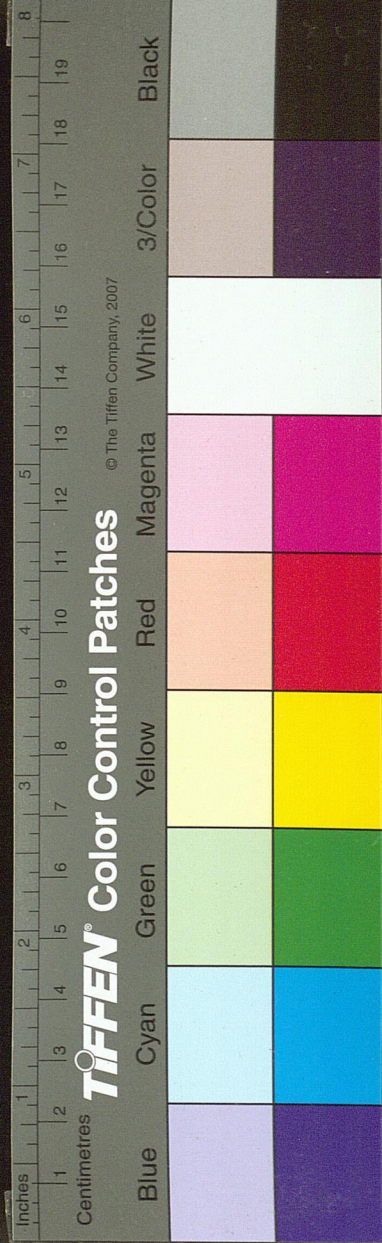
國家圖書館 NATIONAL CENTRAL LIBRARY, TAIWAN, R.O.C.

三十圖會卷之六

百藥祖

百藥祖生天台山中苗葉冬夏常青彼土人冬採其葉入  
藥治風有效

卅六





使 風 催

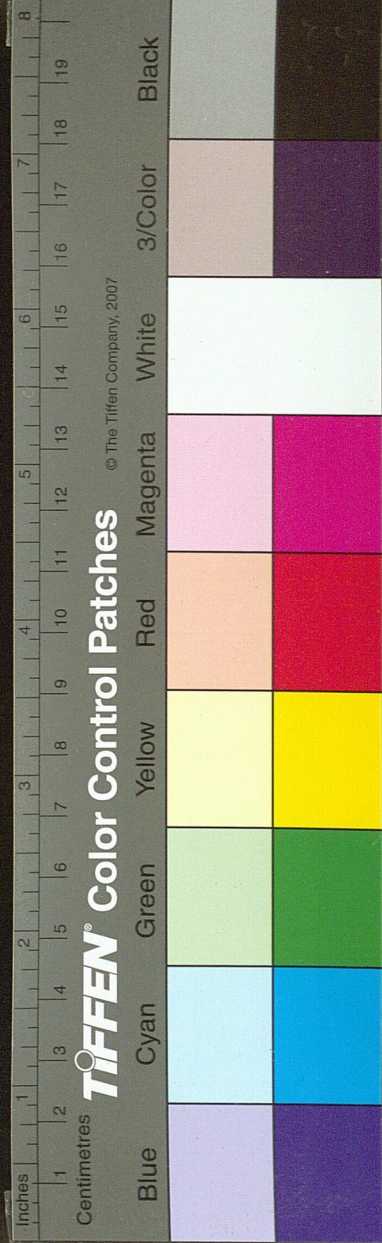


黃燎郎  
黃燎郎生天台山中苗葉冬夏常青彼土人採其根入藥  
治風有效

本草綱目卷之六

七

國家圖書館, NATIONAL CENTRAL LIBRARY, TAIWAN, R.O.C.





本草綱目卷之六

陰地厥

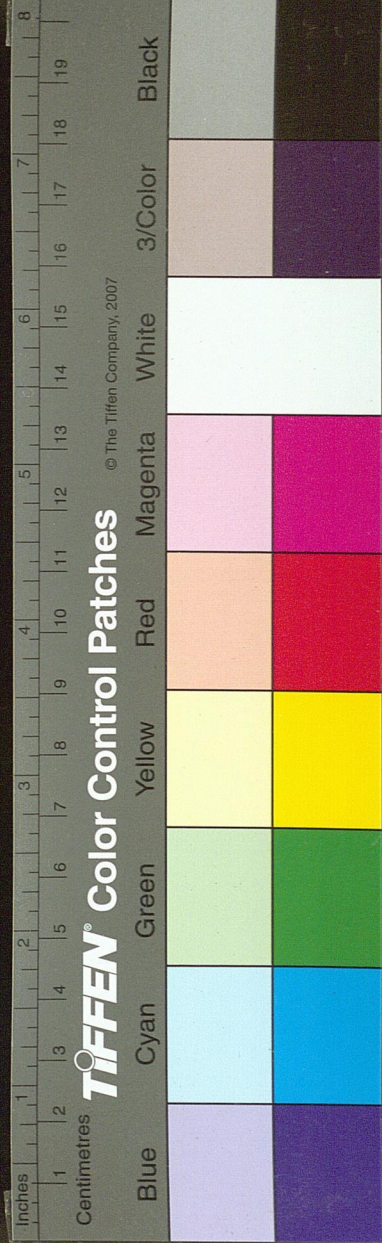


國家圖書館, NATIONAL CENTRAL LIBRARY, TAIWAN, R.O.C.

三才圖會卷之六

催風使

催風使生天台山中苗葉冬夏常青秋採其葉入藥用治風疾





于 里 惡



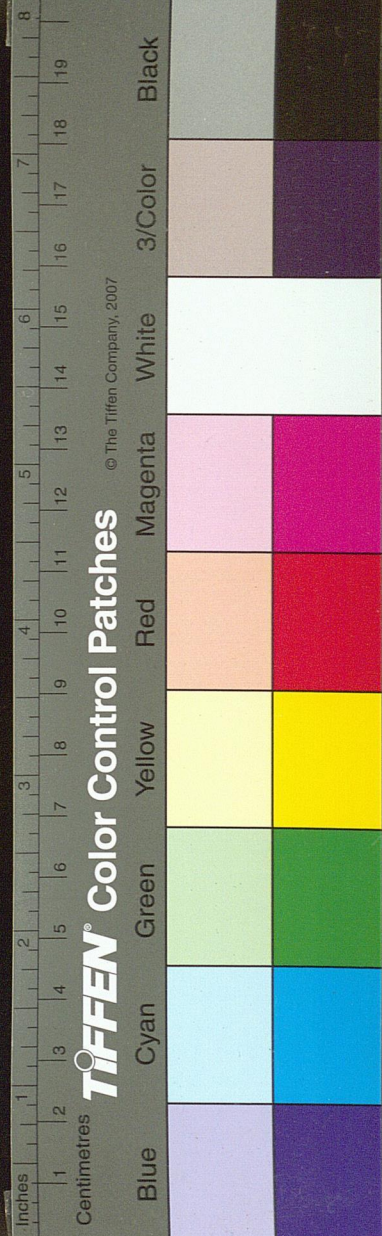
國家圖書館, NATIONAL CENTRAL LIBRARY, TAIWAN, R.O.C.

三才圖會卷之草木六

陰地厥

陰地厥生鄧州順陽縣內鄉山谷味甘苦微寒無毒葉似  
 青蒿莖青紫色花作小穗微黃根似細辛七月採根苗用  
 主療腫毒風熱

三十九



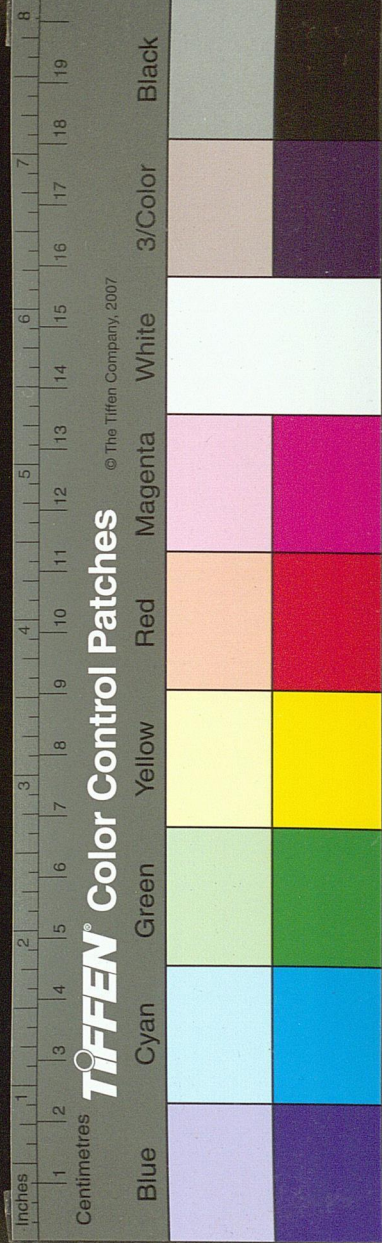


地 芙 蓉



千里惡  
千里惡生天台山中春生苗秋有花彼土人採其花葉入藥用治眼有效

國家圖書館, NATIONAL CENTRAL LIBRARY, TAIWAN, R.O.C.

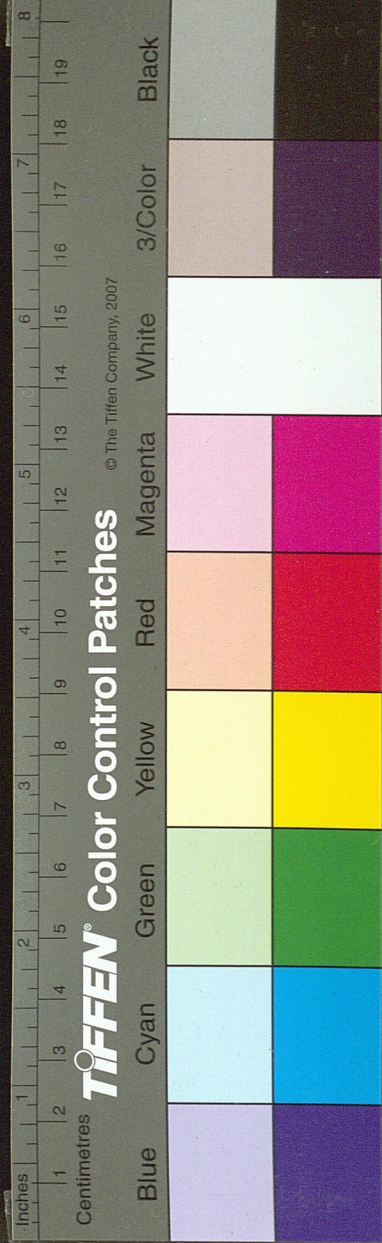




地芙蓉

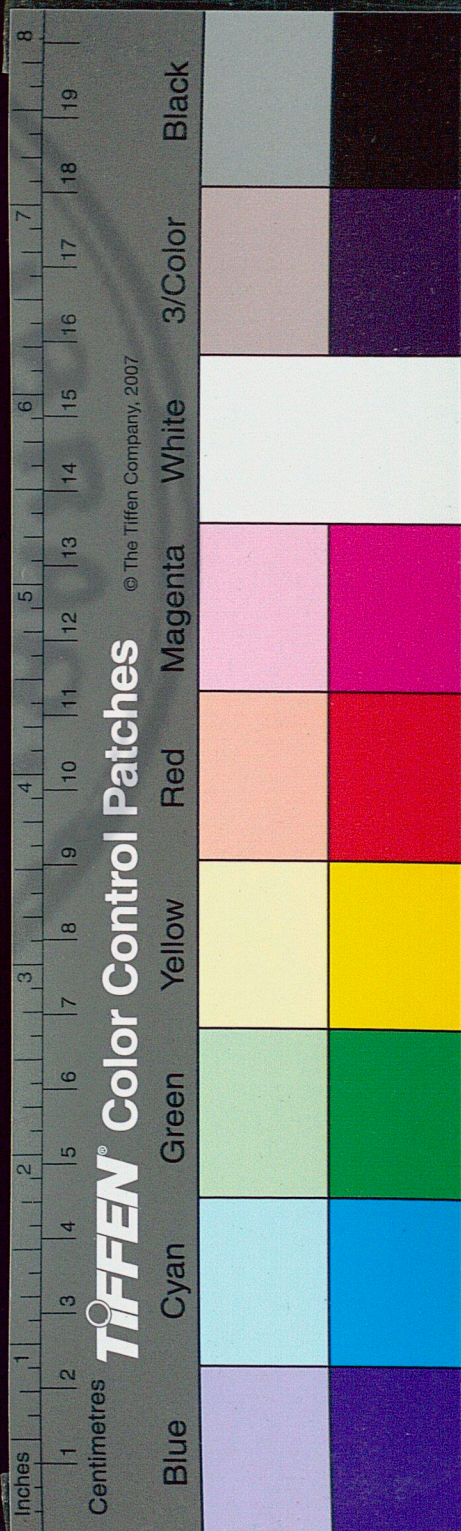
地芙蓉生鼎州味辛平無毒花主惡瘡葉貼腫毒九月採

國家圖書館 NATIONAL CENTRAL LIBRARY, TAINAN, R.O.C.





國家圖書館, NATIONAL CENTRAL LIBRARY, TAIWAN, R.O.C.







三才圖會

草木七卷

草類

雲間光明父王思義續集

國家圖書館, NATIONAL CENTRAL LIBRARY, TAIWAN, R.O.C.

白豆蔻

蓼

淡竹葉

吉祥草

芝草

烈節

杜莖山

黃花了

布里草

香麻

半邊山

火炭母草

亞麻水麻

鴉鳥威

茆質汗

地茄子

地蜈蚣

蕁麻

山薑

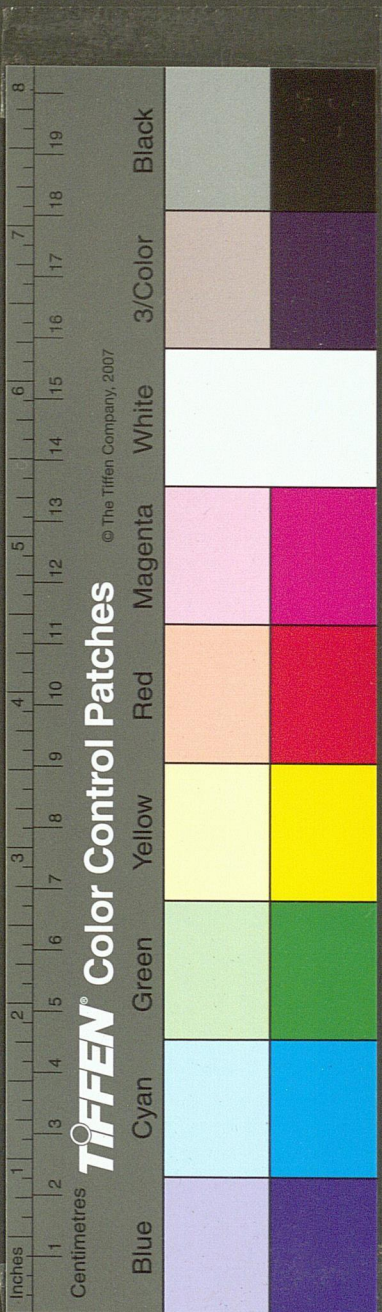
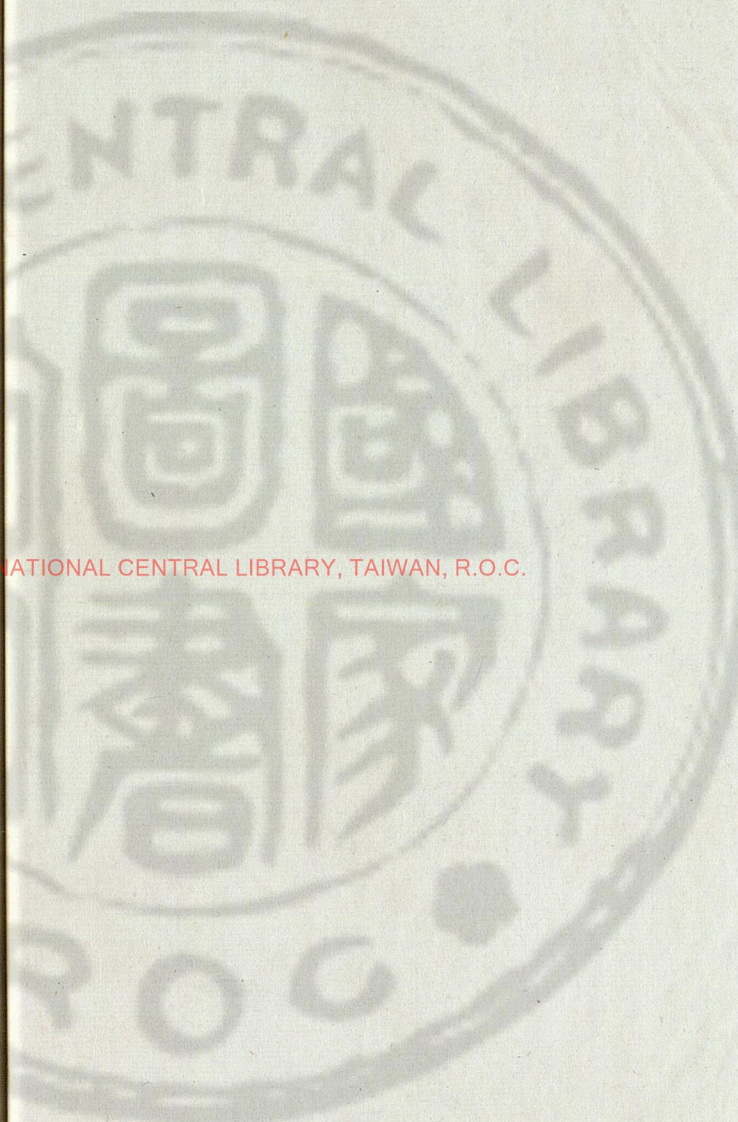
馬接脚

馬腸根

大木皮

崖櫻

鴛抱



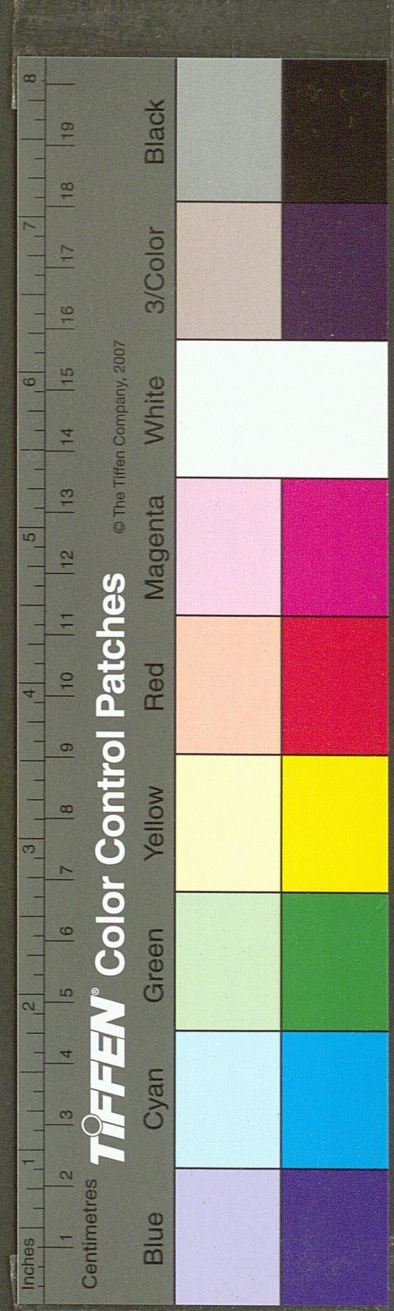


菟 豆 白



- |     |     |     |     |     |
|-----|-----|-----|-----|-----|
| 天仙藤 | 石合草 | 土紅山 | 獨用藤 | 鷄翁藤 |
|     | 芥心草 | 含春藤 | 瓜藤  | 野猪尾 |
|     | 棠毬子 | 祈縈藤 | 金稜藤 | 七星草 |
|     | 醋林子 | 百稜藤 | 血藤  | 石南藤 |

國家圖書館 NATIONAL CENTRAL LIBRARY, TAIWAN, R.O.C.





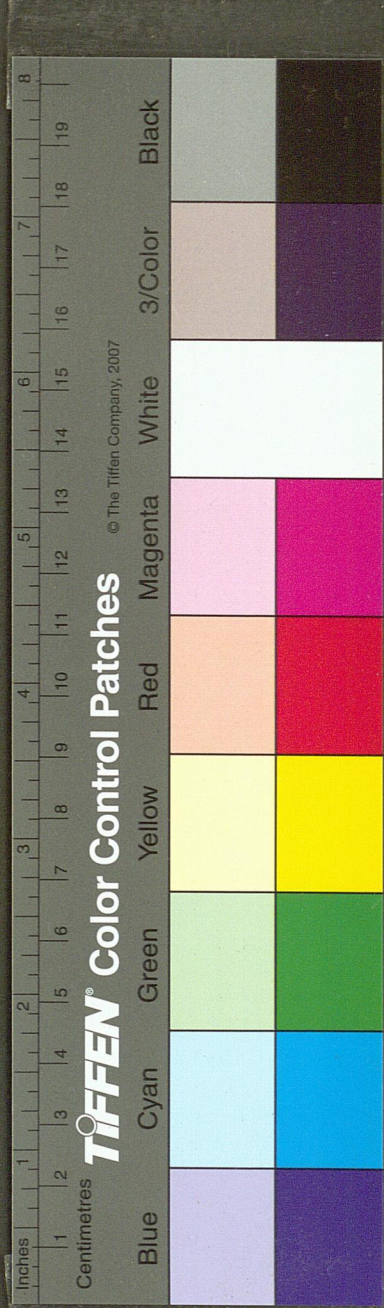
白豆蔻

白豆蔻出伽古羅國廣州宜州亦有之不及蕃舶者佳苗  
類芭蕉葉似杜若長八九尺而光滑冬夏不凋花淺黃色  
子作朶如葡萄生青熟白七月採用

藜



國家圖書館 NATIONAL CENTRAL LIBRARY, TAIWAN, R.O.C.



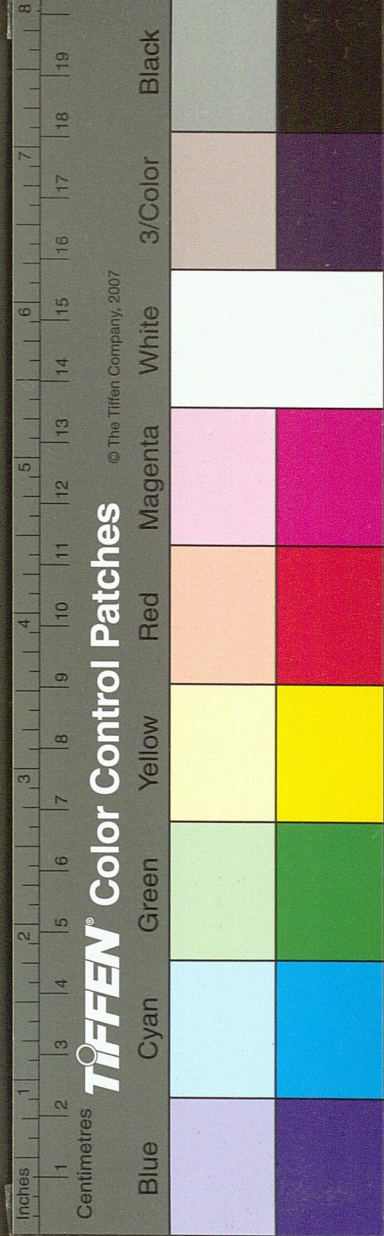


淡竹葉



蓼類甚多有紫蓼赤蓼青蓼馬蓼水蓼香蓼木蓼等紫赤  
 二蓼葉小狹而厚青香一蓼葉相似馬水二蓼葉俱濶大  
 上有黑點諸蓼花皆紅白紫赤黑木蓼一名天蓼蔓生葉  
 如柘花黃白子皮青滑其最大者名龍蓼辛物越王苦思  
 報吳卧則以蓼漢尹都尉書有種芥葵蓼韭葱諸篇而長  
 沙定王故宮有蓼園或云紅蓼亦可作醬

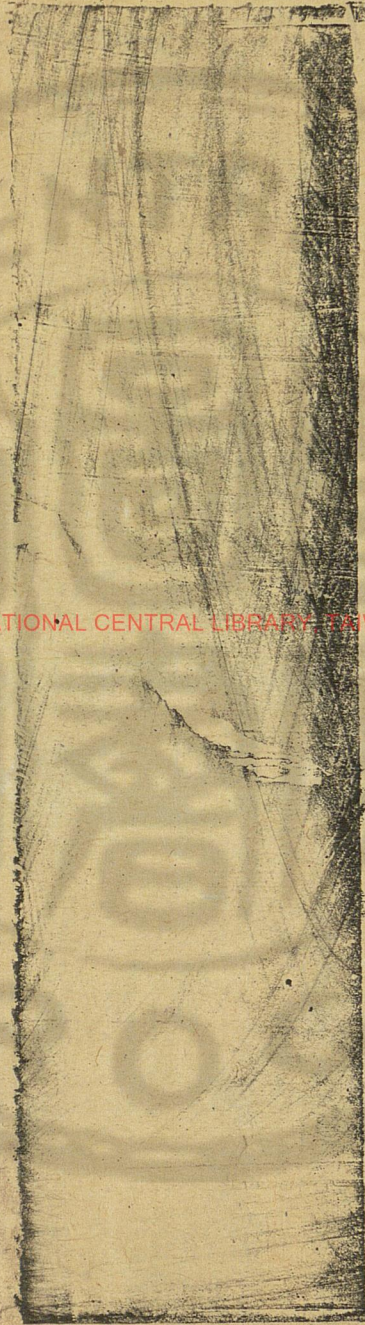
蓼





淡竹葉

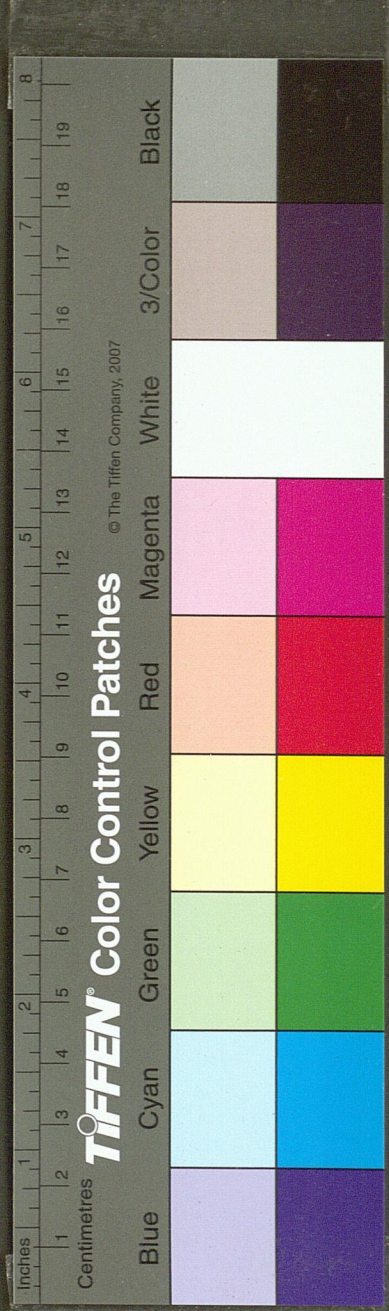
淡竹葉如竹花開二瓣色昆青翠鄉人用綿收之貨作畫  
燈青色并破綠等用



吉 祥 草



國家圖書館, NATIONAL CENTRAL LIBRARY, TAIWAN, R.O.C.





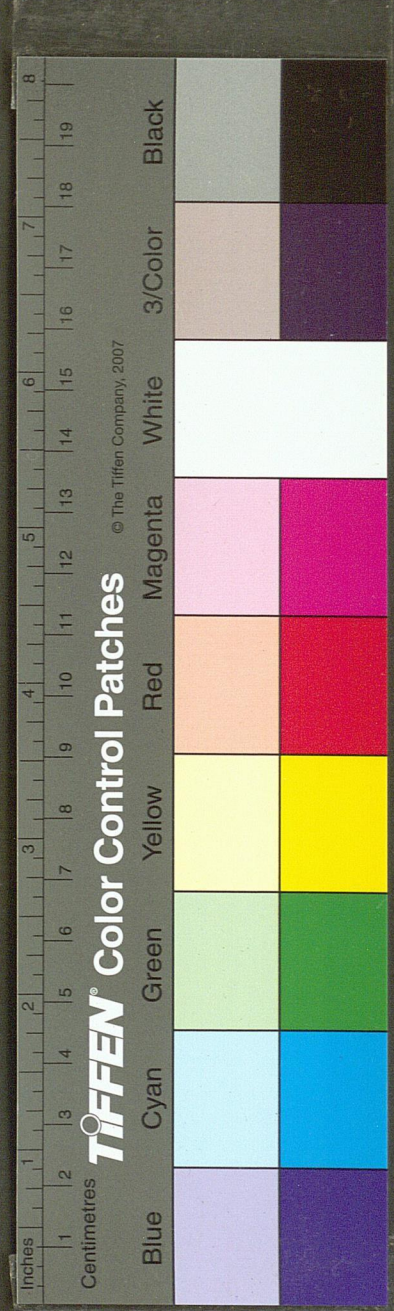
芝草



吉祥草

吉祥草易生不拘水土石上俱可種惟得水為佳用以伴  
孤石靈芝清甚花紫蓓生然不易發

國家圖書館 NATIONAL CENTRAL LIBRARY, TAIWAN, R.O.C.





芝草

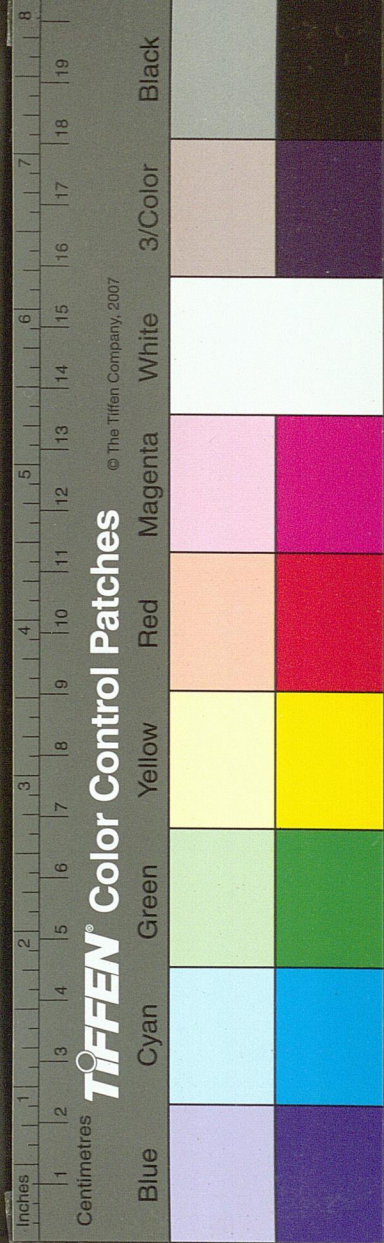
爾雅云芝草一歲三花論衡云芝生於土土氣和則生有  
五色故芝草三秀抱朴子參成芝木渠芝建實芝此三芝  
得而服之白日昇天



節

烈

國家圖書館 NATIONAL CENTRAL LIBRARY, TAIWAN, R.O.C.



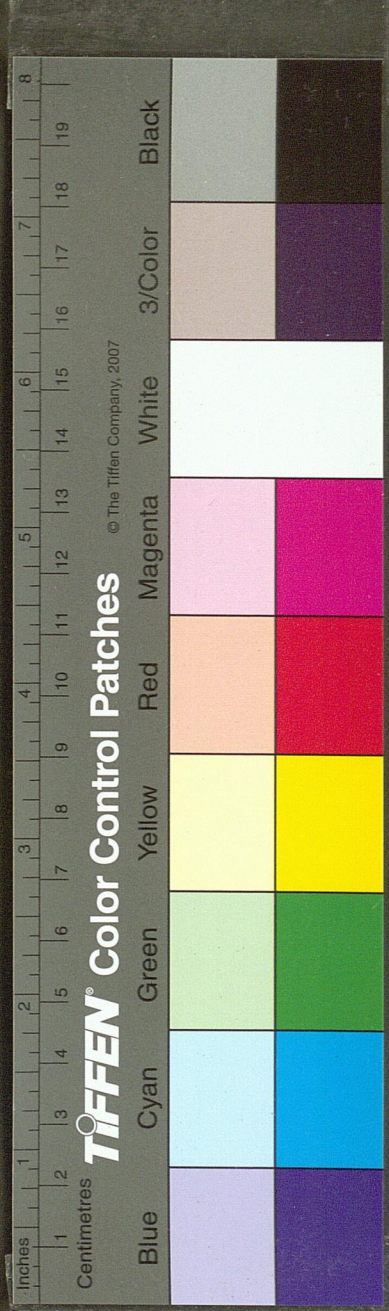


山 莖 杜



烈節  
 烈節生榮州味辛溫無毒主肢節風冷筋脉急痛春生蔓  
 苗莖葉俱似丁公藤而纖細無花實九月採莖暴乾以作  
 浴湯甚佳

國家圖書館 NATIONAL CENTRAL LIBRARY, TAIWAN, R.O.C.

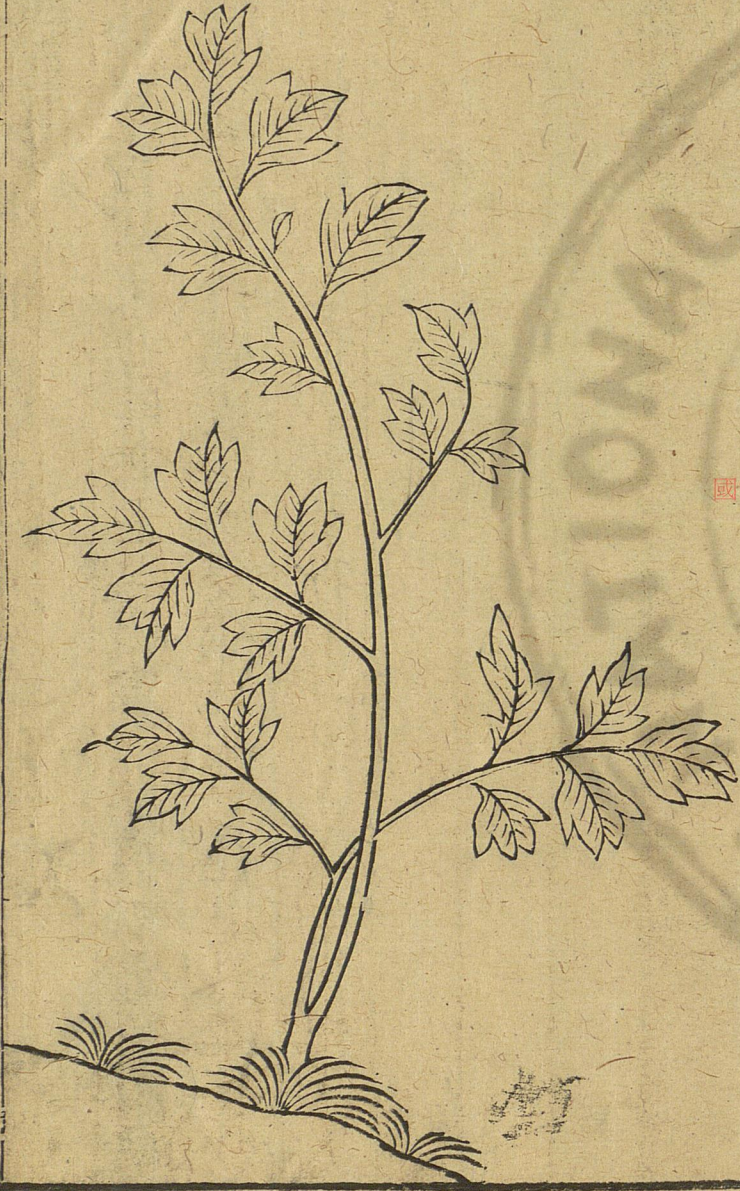




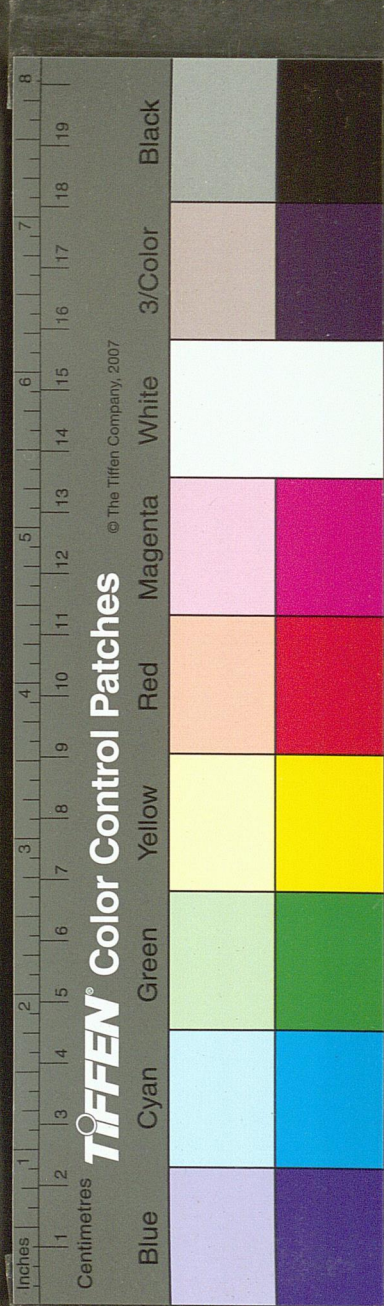
杜莖山

杜莖山生宣州味苦性寒主溫瘴寒熱發咳不定煩渴頭  
疼心躁取其葉搗爛以新酒浸絞汁服之吐出惡涎甚妙  
其苗高四五尺葉似苦蕒葉秋有花紫色實如枸杞子大  
而白

丁花黃



國家圖書館 NATIONAL CENTRAL LIBRARY, TAIWAN, R.O.C.



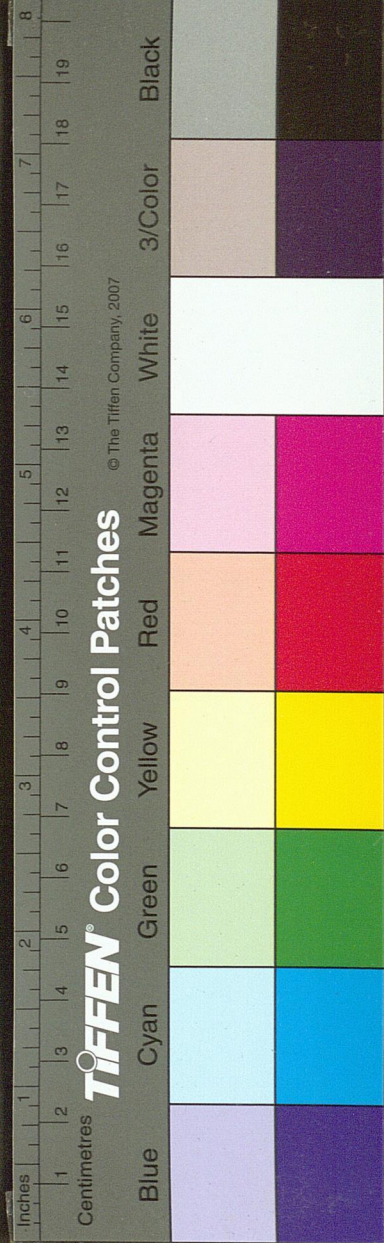


布 里 草



黃花了  
黃花了生信州春生青葉至三月而有花似辣菜花黃色  
至秋中結實採無時療咽喉口齒

國家圖書館 NATIONAL CENTRAL LIBRARY, TAIWAN, R.O.C.



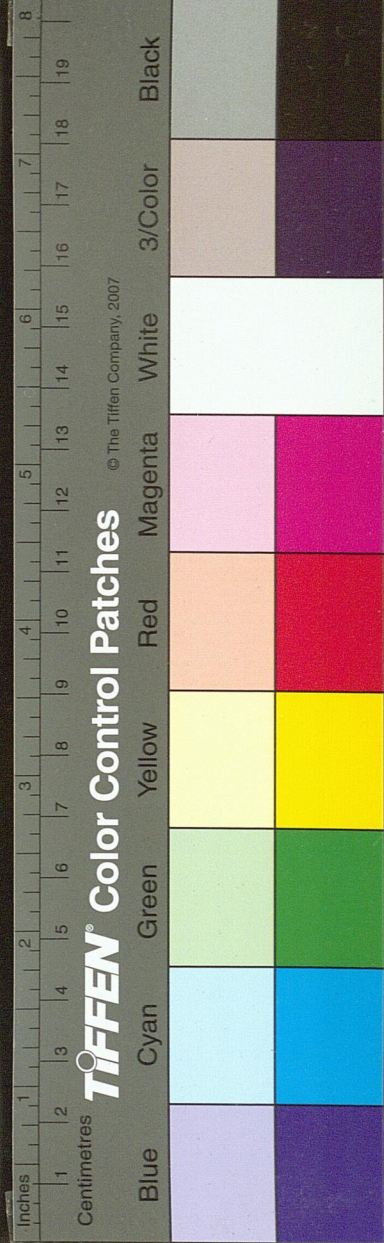


香麻 田麻



布里草生南息州原野中味苦寒有小毒莖高二四尺葉似李而大至夏不花而實食之令人瀉不拘時採根割取皮焙乾用油和塗瘡疥殺蟲

布里草



國家圖書館 NATIONAL CENTRAL LIBRARY, TAIWAN, R.O.C.



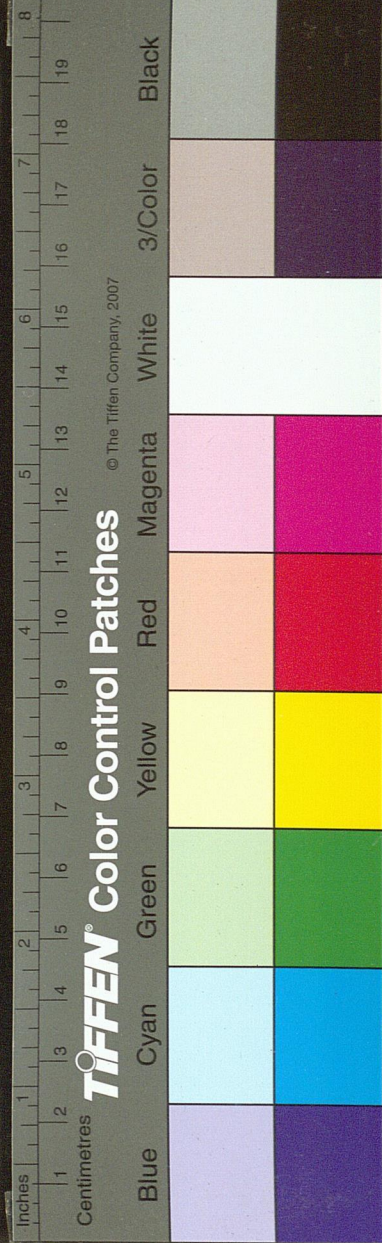
香麻

香麻生福州四季常有苗葉而無花不拘時月採之土人煎作浴湯去風田麻生信州田野及溝澗傍春夏生青葉七月八月中生小莢子三月採葉用療癰癤腫毒

山邊芋



國家圖書館 NATIONAL CENTRAL LIBRARY, TAIWAN, R.O.C.





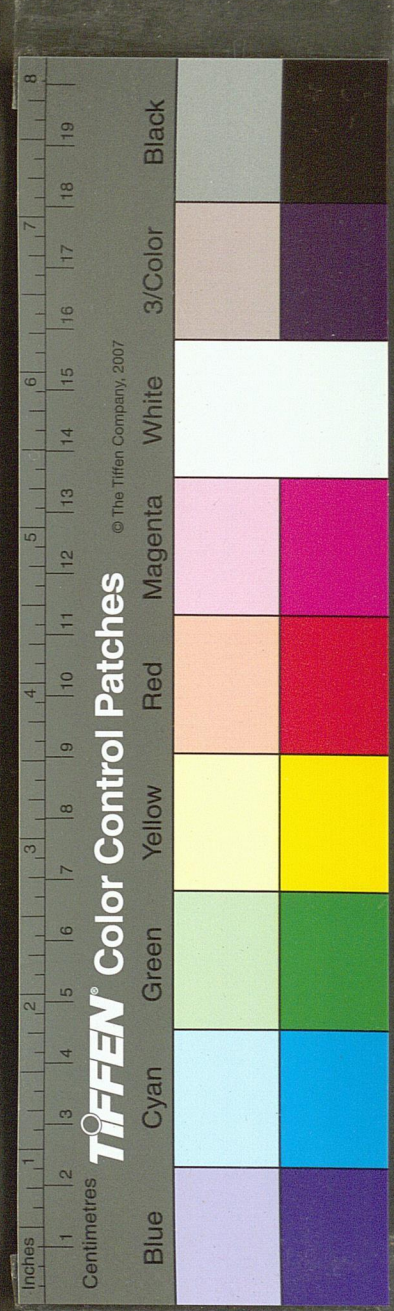
火 炭 毋 草



牛邊山

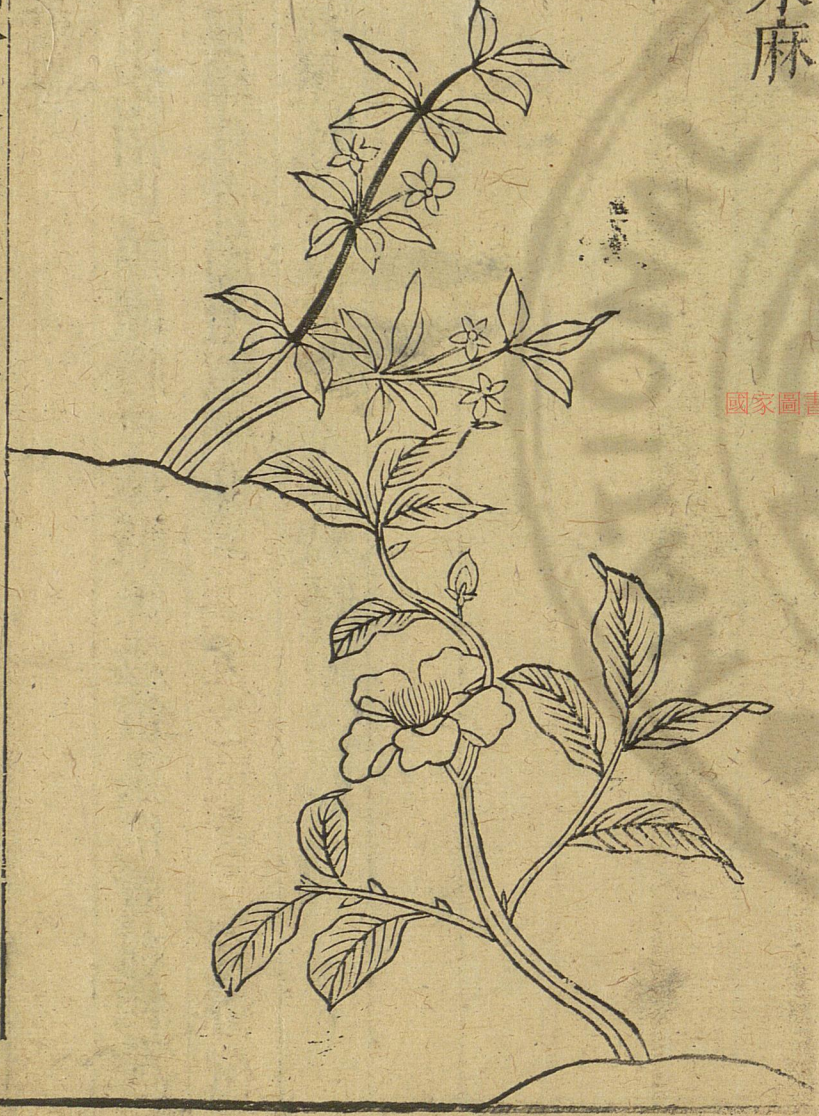
半邊山生宜州溪間味微苦辛性寒主風熱上壅咽喉腫  
 痛及項上風癰二月八月九月採根其根壯似白朮而軟  
 葉似苦蕒厚而光一名水苦蕒一名謝婆菜

國家圖書館 NATIONAL CENTRAL LIBRARY, TAIWAN, R.O.C.



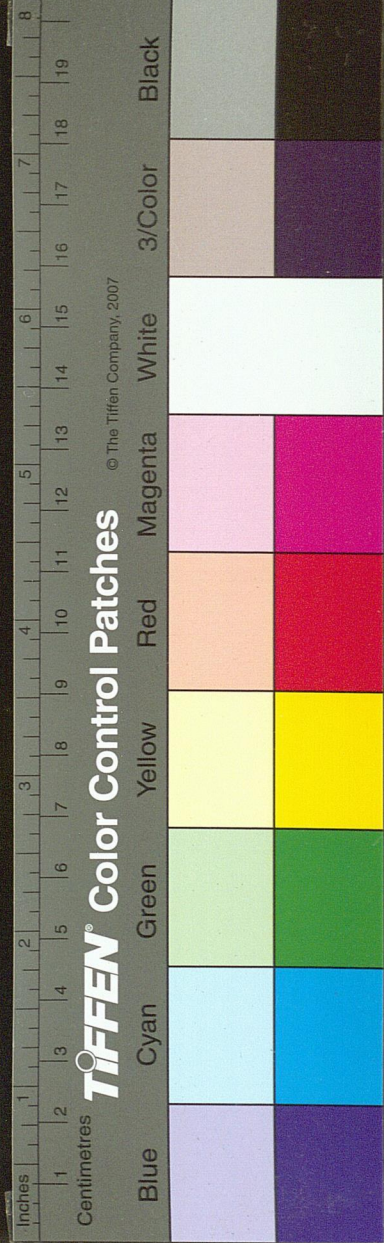


亞麻水麻



火炭母草生南恩州原野中味酸平無毒去皮膚風熱流  
注骨節腫痛莖赤而柔似細蓼葉端尖近梗方夏有白花  
秋實如菽黑色味甘可食不拘時採葉

火炭母草



國家圖書館 NATIONAL CENTRAL LIBRARY, TAIWAN, R.O.C.

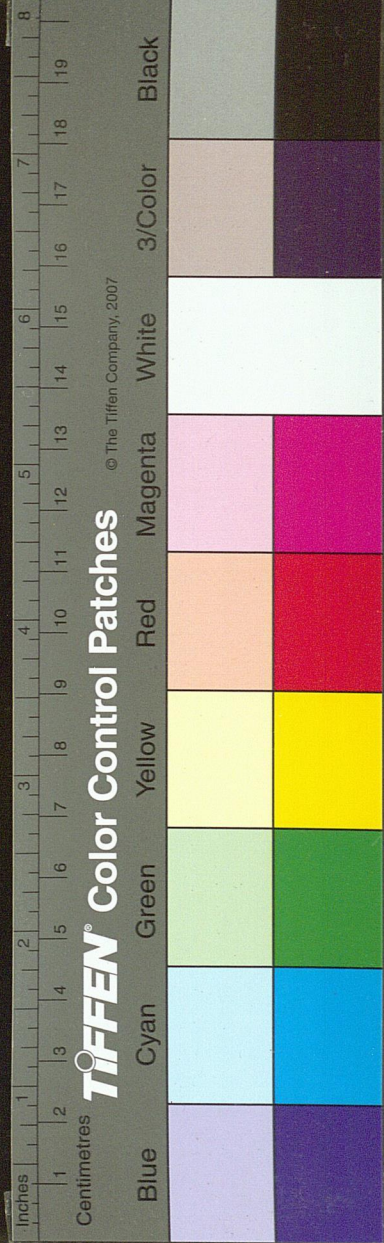


威 鳥 鴉



亞麻水麻  
 亞麻 出交州府等處味甘微温無毒苗葉俱青花白色  
 八月上旬採其實用治大風疾  
 水麻生鼎州味辛温有小毒其根名石蒜九月採又名金  
 燈花

國家圖書館 NATIONAL CENTRAL LIBRARY, TAIWAN, R.O.C.





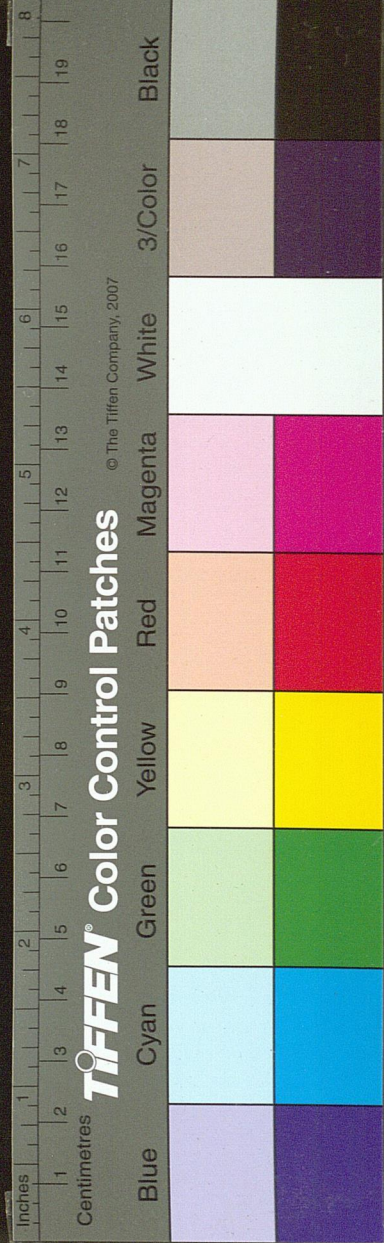
汗 質 菲



國家圖書館 NATIONAL CENTRAL LIBRARY, TAIWAN, R.O.C.

鳩鳥威

鳩鳥威生信州山野間春生青葉至九月而有花如蓬蒿  
菜花淡黃色不結實療癰瘡腫毒





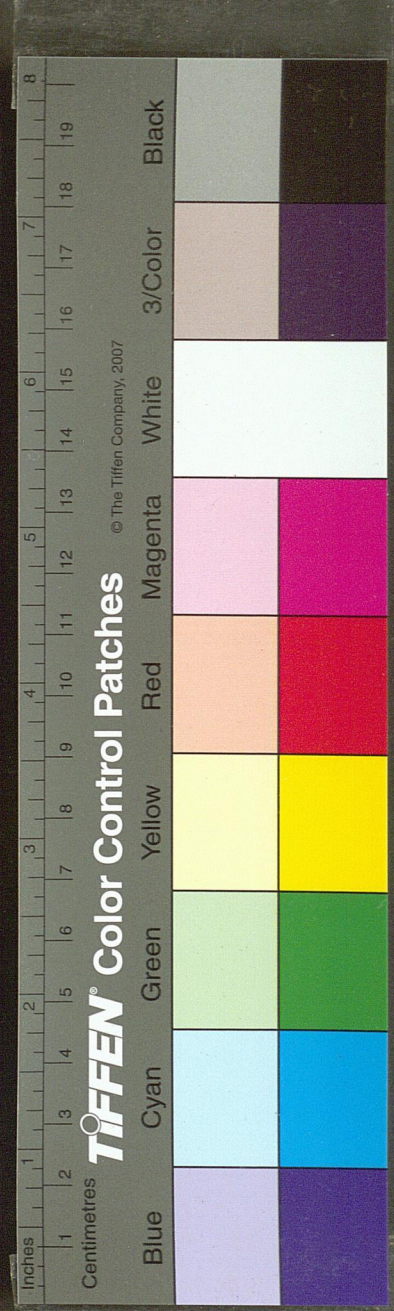


地茄子 地蜈蚣

國家圖書館 NATIONAL CENTRAL LIBRARY, TAIWAN, R.O.C.

茆質汗

茆質汗生信州葉青花白七月採土人以治風腫行血





地茄子 地蜈蚣

地茄子生商州味微辛温有小毒三月開花結子五月六

月採陰乾用生中風痰涎麻痺下熱毒氣破堅積利膈消

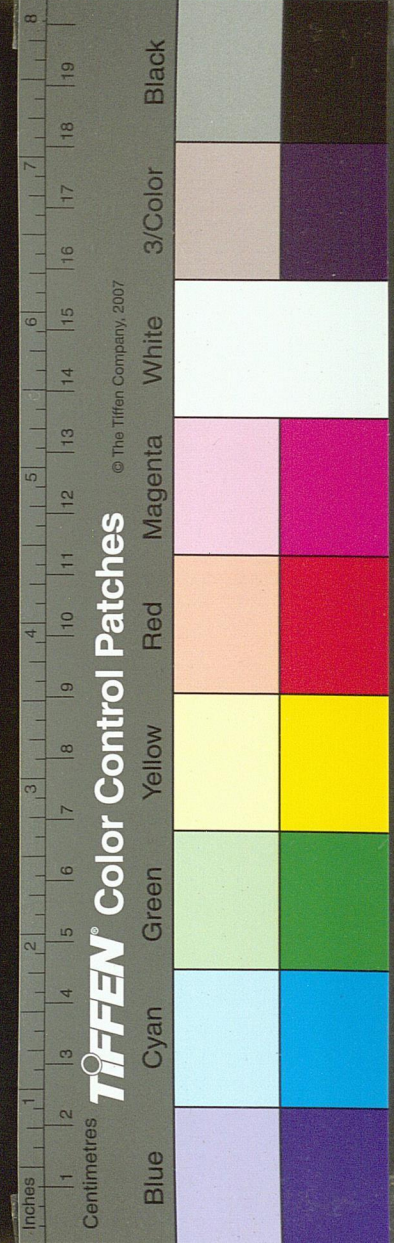
癰腫瘡癤散血墮胎

地蜈蚣主江寧州村落間鄉人云水摩塗腫毒

麻 葛



國家圖書館 NATIONAL CENTRAL LIBRARY, TAIWAN R.O.C.





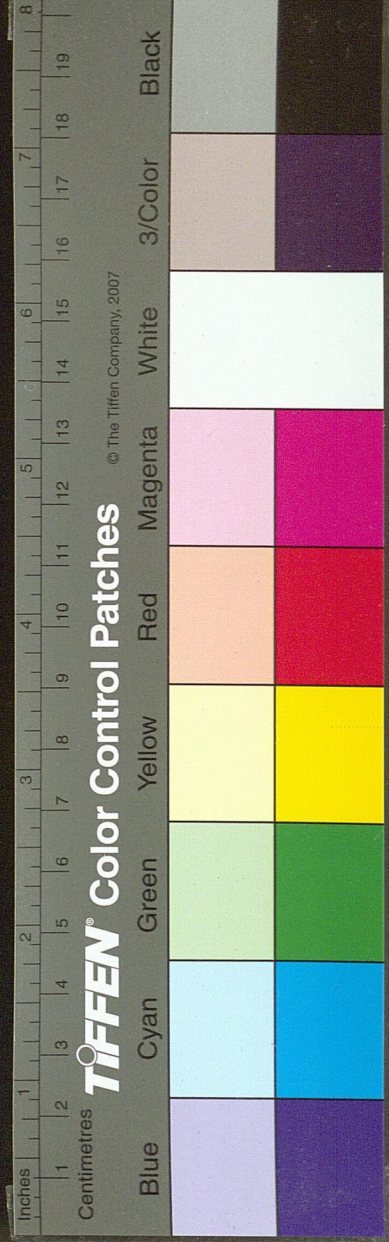
蕁麻

蕁麻生江寧府山野中村民云療蛇毒然有大毒人若服之吐利不止

蕁 山



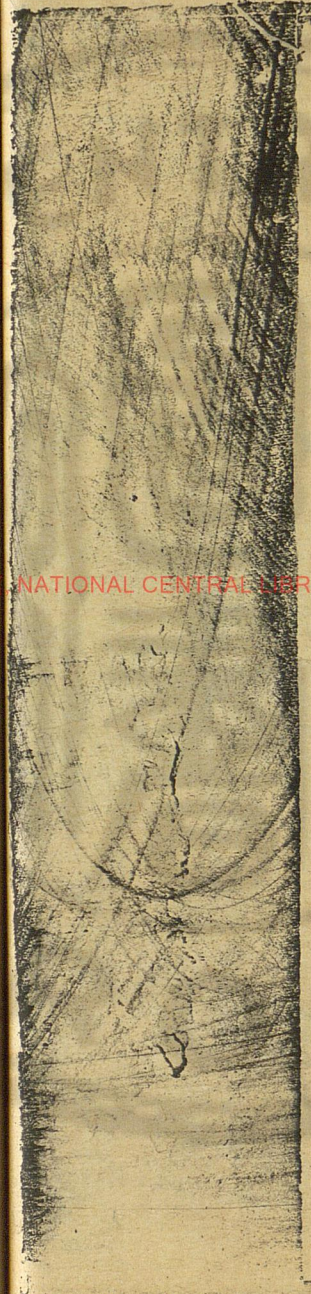
國家圖書館 NATIONAL CENTRAL LIBRARY, TAIWAN, R.O.C.





山薑

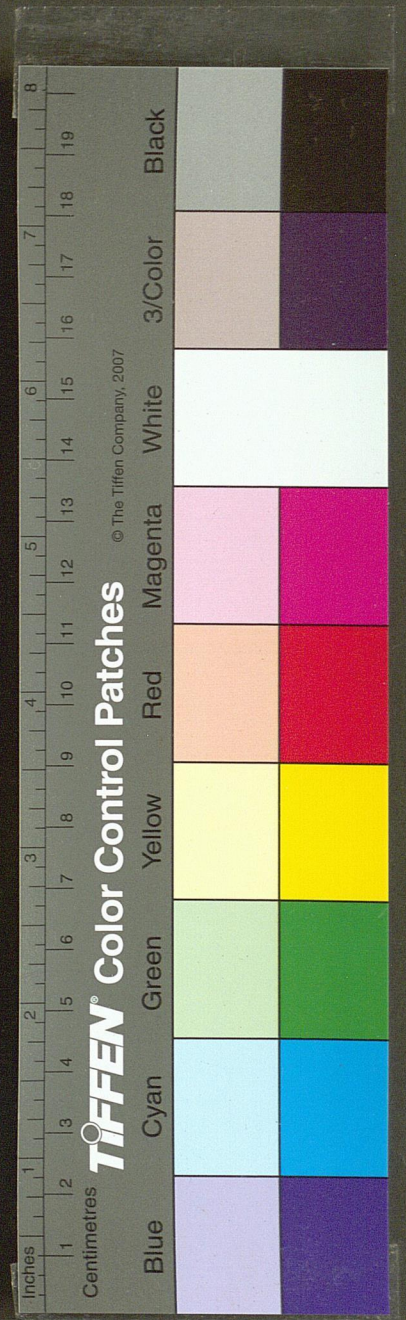
山薑生衛州味辛平有小毒開紫花不結實八月採根用  
之去皮間風熱又主暴冷及胃中逆冷霍亂腹痛



馬接脚 馬腸根



國家圖書館 NATIONAL CENTRAL LIBRARY, TAIWAN, R.O.C.





大木皮



馬接脚 馬腸根  
 馬接脚生施州根大小不常四時有葉無花其皮味甘性  
 温無毒採無時  
 馬腸根生秦州味苦辛寒有毒主蠱除風五月六月採根  
 用其葉似桑性熱三月採以療瘡疥

