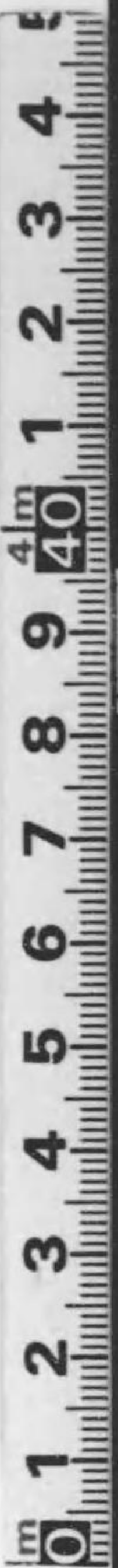


海運經濟諸統計第二輯 日本船腹

日本海運集會所
海運協會調查部 共編



始



海 運



海運經濟諸統計

第貳輯

日本船腹

2



日本海運集會所 共編
海事協同會調查部

14.21
126

海運

海運經濟諸統計
第貳輯
日本船腹

昭和十四年十月
日本海運集會所出版部



112
426

序

黒船來航に徳川三百年鎖國の夢より醒めて此方、我國運の興隆、伸張は正に旭日昇天の勢を示し、其間僅々數十年にして政治、外交、産業、經濟、國防、教育等々各般に亘り歐米先進諸國を凌駕するに至つたと言ふことは世界史上に其比を見ざるどころである。

斯かる急速なる發展、大飛躍は元より我國民の傳統的精神たる進取的氣象の發現に依るものであることは勿論であるが、また一面我國が四面環海と言ふ地理的條件に於て深く恵まれて居たからであると思はれる。

謂ふ迄もなく四面環海の我國に取つては海運こそは重要産業の隨一である。平時に於ける對外貿易の助長並に國際貸借の調整はもとより、戦時に於ける重要任務は數ふるに追がない、現に支那事變下に於ける軍事輸送なり、物資輸送に對する我海運の活動は筆舌に盡し難いものがあり、海運の重要性の愈々加はるのを覺えしめるものがある。

かくの如く海運が我國重要産業の隨一であると言ふも過言でないに拘らず、海運經濟に關する統計資料が甚だ不充分であることは洵に遺憾千萬であつて、吾人夙にその整備充實の必要を痛感してゐたところであるが、今回日本海運集會所並に海事協同會の調査機關の合作下に「海運經濟諸統計」を刊行することとなり、其第一輯「世界船腹」以下各輯の發刊を見るに至つたことは誠に欣快に堪えないところである。

今や我海運も事變を契機として所謂自由主義的機構から一步轉じて國家主義的乃至戰時體制への改編を必要とするに至つたかに見られる、斯かる重大機局に直面し、海運關係統計資料の整備充實は一層急務となつたかの感がある。此秋に於て本書を世に贈ることは極めて有意義であり、業界學界始め關係方面に對し寄與するところ尠からざるものがあると信ずる。

昭和十四年七月

畑 茂

目 次

第一表 本邦登簿汽船統計	1
(A) 總噸數貳拾噸以上	1
(B) 總噸數壹百噸以上	2
(C) 總噸數壹千噸以上	3
(D) 總噸數貳拾噸/壹百噸	4
(E) 總噸數壹百噸/壹千噸	5
第二表 本邦造船統計(其一) (總噸數100噸以上)	7
進水船舶年次表	7
第三表 本邦造船統計(其二) (總噸數百噸以上/汽船)	8
工事中並=進水船舶月次表	8
第四表 輸入船舶統計 (總噸數20噸以上/船舶, 1,000噸以上/船舶)	12
第五表 輸出船舶統計 (總噸數20噸以上/船舶)	13
第六表 海難並二解撤船舶統計 (總噸數500噸以上/船舶)	13
第七表 本邦貨物船隊重量噸數別表 (D. W. T. 2,000 tons up)	14
第八表 本邦社外船配船狀況 (重量貳千噸以上/船舶)	18
第九表 本邦社外船配船狀況年次概觀	26
第十表 運航用輸入船舶一覽表 (總噸數五百噸以上/船舶)	29
第十一表 運航用輸入船舶ノ歸趨 (昭和十四年八月末現在)	38
(A) 內地	38
(B) 外地	39
(C) 內地、外地合計	40
第十二表 本邦登簿帆船統計	41
(A) 總噸數貳拾噸以上	41
(B) 總噸數貳拾噸/壹百噸	42
(C) 總噸數壹百噸以上	43
第十三表 本邦補助機關附帆船統計	44
(A) 總噸數貳拾噸以上	44
(B) 總噸數貳拾噸/壹百噸	45
(C) 總噸數壹百噸以上	46

編者言

第一輯に於ては主として世界船腹に関するロイドの統計を蒐録しておいたが、本輯では主として日本の船腹に関する官廳統計並に日本海運集會所の調査を蒐録することとした。

従つて第一輯中の日本船腹に関する部分と重複するかの如くであるが、ロイドの統計と我が官廳統計とは其範圍並に統計作成上の態度に相違するものがあるから全然別箇のものとして見られ度いのである。

先づ第一輯のロイド統計は毎年六月末日のものであるが、茲に擧げた我が官廳統計の数字は各年十二月末日のものであると言ふ點を別とするも、ロイドの方には補助機關附帆船が汽船の中に這入つて居るのに對し、我官廳統計では帆船の中に入れて居ると言ふ様な相違がある。

また統計作成上の方針と言ふような點に於ても、ロイドの方では主として事實に基いて居るようであるが、我官廳統計は無論登録本位となつて居る、つまり日本船舶として登録せられ、國籍證書の交附を受けない限り「船」では無いと言ふ建前は少しも動かないのである、だから艤装中の船、休繋船、或は遭難船の或る者に對する兩者の取扱は自然相異なるものとなり、統計面上の喰違ひとなつて現はれて來る譯である。

本輯第一表の数字と、第一輯中の日本船舶に関する数字とを比較せらるゝ場合には、先づ以て以上の事實を考慮せられ度いのである。

第二表の進水船舶年次表の数字と、第三表の進水船舶月次表の合計欄の数字との間には小異がある、これは前者の月々發表される数字其儘を配列したものであるに對し、後者の「後に至つて修正せられたる」海事摘要所載の数字であるからであつて、つまり速報的数字と確定的数字の差異であるから止むを得ないのである。

第一表 本邦登録汽船統計(A) (總噸數貳拾噸以上)

内 地	内 地		朝鮮		臺灣		關 東 州		總 計		
	No.	G. T.	No.	G. T.	No.	G. T.	No.	G. T.	No.	G. T.	
(各年未報告)											
1900 明治33	859	534,339							859	534,339	
01 34	969	577,660							969	577,660	
02 35	1,033	605,122							1,033	605,122	
03 36	1,088	657,269							1,088	657,269	
04 37	1,224	791,057							1,224	791,057	
05 38	1,390	932,740							1,390	932,740	
06 39	1,492	1,034,456			17	1,807			1,509	1,036,263	
07 40	1,574	1,109,444			18	3,493			1,592	1,112,937	
08 41	1,618	1,152,575			16	3,421			1,636	1,155,996	
1909 42	1,653	1,189,957			17	3,310			1,670	1,193,267	
1910 43	1,703	1,224,091	36	7,316	18	3,168			1,757	1,234,575	
11 44	1,854	1,375,083	43	9,257	18	4,346			1,920	1,388,686	
12 45	1,981	1,430,329	67	14,180	19	3,213	34	42,530	2,101	1,490,252	
13 大正2	2,072	1,513,941	73	14,440	18	3,168	80	191,421	2,243	1,722,970	
14 3	2,133	1,577,025	79	16,249	16	3,073	103	257,076	2,331	1,853,425	
15 4	2,132	1,604,900	69	15,449	19	3,631	106	248,110	2,325	1,872,090	
16 5	2,159	1,696,631	78	39,614	15	3,382	93	200,352	2,345	1,939,979	
17 6	2,179	1,827,132	81	35,551	12	2,835	80	155,476	2,352	2,020,994	
18 7	2,641	2,310,959	79	34,879	14	7,319	71	129,168	2,805	2,482,325	
1919 8	2,870	2,840,650	87	35,689	15	7,500	68	121,711	3,040	3,005,550	
1920 9	2,931	3,011,634	95	43,322	17	11,274	67	120,577	3,110	3,186,807	
21 10	2,955	3,167,737	98	36,172	19	11,837	66	119,798	3,138	3,335,544	
22 11	3,001	3,254,962	105	36,022	17	11,758	96	236,486	3,219	3,539,228	
23 12	3,049	3,322,764	123	36,721	29	11,817	108	305,378	3,309	3,676,680	
24 13	3,143	3,520,748	133	43,531	32	11,274	117	338,171	3,425	3,913,724	
25 14	3,187	3,496,262	136	40,988	31	10,654	123	350,479	3,477	3,898,383	
26 15	3,246	3,607,038	160	45,545	30	10,897	126	348,042	3,562	4,011,522	
27 昭和2	3,287	3,670,097	160	44,530	28	3,337	133	360,547	3,608	4,078,511	
28 3	3,321	3,753,765	179	49,519	29	3,817	128	354,566	3,657	4,161,667	
1929 4	3,350	3,802,328	186	47,202	29	2,356	140	363,898	3,705	4,215,784	
1930 5	3,351	3,907,908	197	54,957	30	3,471	141	359,876	3,719	4,326,212	
31 6	3,357	3,918,134	202	52,302	34	4,423	133	347,728	3,726	4,322,587	
32 7	3,308	3,874,619	223	58,003	32	4,399	124	321,619	3,687	4,258,640	
33 8	3,295	3,780,190	232	58,087	32	4,183	124	320,243	3,683	4,162,703	
34 9	3,366	3,812,039	259	53,547	139	9,634	113	261,421	3,877	4,136,691	
35 10	3,471	3,862,942	313	58,009	135	9,748	119	238,974	4,038	4,169,673	
36 11	3,602	4,034,284	413	62,003	141	9,266	131	249,412	4,287	4,354,965	
37 12	3,737	4,421,648	564	90,477	138	9,496	140	249,925	4,579	4,771,546	
1938 13	3,969	5,097,695	673	99,188	147	10,268	147	258,760	4,936	5,465,911	

第一表 本邦登録汽船統計(B) (總噸數壹百噸以上)

	内地		朝鮮		臺灣		關東州		總計	
	No.	G. T.	No.	G. T.	No.	G. T.	No.	G. T.	No.	G. T.
(各年末現在)										
1900 明治33...
01 34...
02 35...	566	583 390	—	—	—	—	—	—	566	583 390
03 36...	598	634 239	—	—	—	—	—	—	598	634 239
04 37...	670	765 372	—	—	—	—	—	—	670	765 372
05 38...	759	904 046	—	—	—	—	—	—	759	904 046
06 39...	833	1 004 383	—	—	9	1 329	—	—	842	1 005 712
07 40...	894	1 078 531	—	—	10	3 015	—	—	904	1 081 546
08 41...	903	1 120 307	—	—	9	2 903	—	—	912	1 123 210
1909 42...	915	1 156 482	—	—	8	2 792	—	—	923	1 159 274
1910 43...	922	1 188 710	10	6 302	6	2 505	—	—	938	1 197 517
11 44...	979	1 335 675	13	7 657	5	3 609	—	—	997	1 346 941
12 45...	1 041	1 387 645	25	12 345	5	2 372	26	42 116	1 097	1 444 478
13 大正 2...	1 069	1 468 697	29	12 465	5	2 372	68	190 860	1 171	1 674 394
14 3...	1 094	1 530 228	33	14 253	5	2 376	89	256 348	1 221	1 803 205
15 4...	1 096	1 557 757	32	14 029	8	2 982	89	247 219	1 225	1 821 967
16 5...	1 114	1 649 475	58	38 139	8	2 975	76	199 409	1 236	1 889 998
17 6...	1 132	1 782 214	38	33 931	5	2 442	63	154 626	1 238	1 973 213
18 7...	1 521	2 263 176	38	33 303	7	6 926	54	128 365	1 620	2 431 770
1919 8...	1 679	2 790 311	38	33 828	8	7 116	51	120 908	1 776	2 952 163
1920 9...	1 694	2 959 836	43	41 348	11	10 919	50	119 774	1 798	3 131 877
21 10...	1 677	3 113 717	39	33 988	13	11 436	49	118 995	1 778	3 278 136
22 11...	1 684	3 199 700	43	33 708	11	11 357	79	235 684	1 817	3 480 449
23 12...	1 696	3 265 795	43	33 616	11	11 046	91	304 515	1 841	3 614 972
24 13...	1 729	3 461 539	47	40 138	11	10 484	98	337 159	1 885	3 849 320
25 14...	1 699	3 433 620	43	37 296	10	9 864	103	349 441	1 855	3 830 221
26 15...	1 709	3 542 644	50	41 188	9	10 107	104	346 936	1 872	3 940 875
27 昭和 2...	1 703	3 604 041	49	39 909	7	2 547	110	359 401	1 869	4 005 898
28 3...	1 707	3 686 516	52	44 283	8	3 027	107	353 559	1 874	4 087 385
1929 4...	1 706	3 733 451	46	41 388	8	1 566	116	362 776	1 876	4 139 181
1930 5...	1 684	3 838 100	48	48 629	11	2 736	117	358 736	1 860	4 248 201
31 6...	1 661	3 846 352	47	45 711	14	3 620	110	346 612	1 832	4 242 295
32 7...	1 622	3 802 095	48	50 750	13	3 627	102	320 544	1 785	4 177 016
33 8...	1 591	3 706 892	45	50 204	13	3 535	99	319 034	1 748	4 079 665
34 9...	1 618	3 735 745	48	44 600	16	4 261	87	260 181	1 769	4 044 787
35 10...	1 687	3 784 337	59	47 330	16	4 390	84	237 179	1 846	4 073 236
36 11...	1 760	3 952 572	66	47 755	12	3 289	86	246 939	1 924	4 250 555
37 12...	1 862	4 337 919	82	70 042	13	3 492	50	247 184	2 047	4 658 637
1938 13...	2 045	5 010 341	96	73 580	15	3 862	93	255 835	2 249	5 343 618

第一表 本邦登録汽船統計(C) (總噸數壹千噸以上)

	内地		朝鮮		臺灣		關東州		總計	
	No.	G. T.	No.	G. T.	No.	G. T.	No.	G. T.	No.	G. T.
(各年末現在)										
1900 明治33...	159	443 639	—	—	—	—	—	—	159	443 639
01 34...	170	443 723	—	—	—	—	—	—	170	443 723
02 35...	182	469 953	—	—	—	—	—	—	182	469 953
03 36...	197	511 770	—	—	—	—	—	—	197	511 770
04 37...	241	632 033	—	—	—	—	—	—	241	632 033
05 38...	292	743 720	—	—	—	—	—	—	292	743 720
06 39...	321	826 703	—	—	—	—	—	—	321	826 703
07 40...	339	890 084	—	—	1	1 686	—	—	340	891 770
08 41...	337	930 213	—	—	1	1 686	—	—	338	931 899
1909 42...	339	964 075	—	—	1	1 686	—	—	340	965 761
1910 43...	338	995 393	3	3 560	1	1 686	—	—	342	1 000 639
11 44...	380	1 131 019	3	3 560	2	3 138	—	—	385	1 137 717
12 45...	388	1 173 295	3	3 560	1	1 686	13	37 693	405	1 216 234
13 大正 2...	406	1 253 694	2	2 217	1	1 686	54	185 689	463	1 443 286
14 3...	414	1 308 949	2	2 217	1	1 690	74	250 532	491	1 563 388
15 4...	416	1 331 308	3	3 195	1	1 640	74	241 405	494	1 577 548
16 5...	447	1 421 077	8	27 151	1	1 640	61	193 948	517	1 643 816
17 6...	475	1 532 536	9	24 489	1	1 640	47	149 230	532	1 707 895
18 7...	616	1 859 349	10	23 512	2	5 450	37	121 976	665	2 010 287
1919 8...	727	2 356 477	10	23 746	2	5 450	35	114 996	774	2 500 669
1920 9...	750	2 550 899	13	29 176	3	8 574	35	114 485	801	2 703 134
21 10...	777	2 731 666	11	22 164	3	8 574	34	113 794	825	2 876 198
22 11...	800	2 833 920	12	21 736	3	8 574	59	229 207	874	3 093 437
23 12...	816	2 909 358	12	21 722	3	8 574	72	298 205	903	3 237 859
24 13...	867	3 116 335	19	28 717	3	8 574	79	330 849	968	3 484 475
25 14...	862	3 105 732	18	27 120	3	8 574	83	342 331	966	3 483 757
26 15...	886	3 223 936	19	28 712	3	8 574	84	339 813	992	3 601 035
27 昭和 2...	903	3 292 316	19	28 361	1	1 640	89	351 282	1 012	3 673 599
28 3...	918	3 379 761	21	32 608	1	1 640	86	345 440	1 026	3 759 449
1929 4...	924	3 431 398	20	30 604	—	—	88	352 026	1 032	3 814 028
1930 5...	919	3 544 710	21	37 692	—	—	88	347 810	1 028	3 930 212
31 6...	914	3 562 346	20	35 531	—	—	86	338 352	1 020	3 936 229
32 7...	892	3 526 828	22	41 698	—	—	79	312 391	993	3 880 917
33 8...	856	3 431 755	22	43 114	—	—	76	310 633	954	3 785 502
34 9...	846	3 452 981	21	37 117	—	—	65	252 516	932	3 742 614
35 10...	852	3 480 741	20	37 422	—	—	60	228 710	932	3 746 873
36 11...	884	3 637 536	19	36 152	—	—	62	238 470	965	3 912 158
37 12...	956	4 011 371	25	54 547	—	—	63	237 881	1 044	4 303 799
1938 13...	1 083	4 662 865	25	54 564	—	—	65	246 387	1 173	4 963 816

第一表 本邦登録汽船統計(D) (總噸數貳拾噸/壹百噸)

	内地		朝鮮		臺灣		關東州		總計	
	No.	G. T.	No.	G. T.	No.	G. T.	No.	G. T.	No.	G. T.
(各年未滿在)										
1900 明治33...
01 34...
02 35...	467	21 732	—	—	—	—	—	—	467	21 732
03 36...	490	23 030	—	—	—	—	—	—	490	23 030
04 37...	554	25 683	—	—	—	—	—	—	554	25 683
05 38...	631	28 694	—	—	—	—	—	—	631	28 694
06 39...	659	30 073	—	—	8	478	—	—	667	30 551
07 40...	680	30 913	—	—	8	478	—	—	688	31 391
08 41...	715	32 268	—	—	9	518	—	—	724	32 786
1909 42...	738	33 475	—	—	9	518	—	—	747	33 993
1910 43...	781	35 351	26	1 014	12	663	—	—	819	37 058
11 44...	875	39 408	35	1 600	13	737	—	—	923	41 745
12 45...	940	42 684	42	1 835	14	841	8	414	1 004	45 774
13 大正 2...	1 003	45 244	44	1 975	13	796	12	561	1 072	48 576
14 3...	1 039	46 797	46	1 996	11	697	14	730	1 110	50 220
15 4...	1 036	47 143	37	1 420	11	649	16	891	1 100	50 103
16 5...	1 045	47 156	40	1 475	7	407	17	943	1 109	49 981
17 6...	1 047	44 918	43	1 620	7	393	17	850	1 114	47 781
18 7...	1 120	47 783	41	1 576	7	393	17	803	1 185	50 555
1919 8...	1 191	50 339	49	1 861	7	384	17	803	1 264	53 387
1920 9...	1 237	51 798	52	1 974	6	355	17	803	1 312	54 930
21 10...	1 278	54 020	59	2 184	6	401	17	803	1 360	57 408
22 11...	1 317	55 262	62	2 314	6	401	17	802	1 402	58 779
23 12...	1 353	56 969	80	3 105	18	771	17	863	1 468	61 708
24 13...	1 414	59 209	86	3 393	21	790	19	1 012	1 540	64 404
25 14...	1 488	62 642	93	3 692	21	790	20	1 038	1 622	68 162
26 15...	1 537	64 394	110	4 357	21	790	22	1 106	1 690	70 647
27 昭和 2...	1 584	66 056	111	4 621	21	790	23	1 146	1 739	72 613
28 3...	1 614	67 249	127	5 236	21	790	21	1 007	1 783	74 282
1929 4...	1 644	68 877	140	5 814	21	790	24	1 122	1 829	76 603
1930 5...	1 667	69 808	149	6 328	19	735	24	1 140	1 859	78 011
31 6...	1 696	71 782	155	6 591	20	803	23	1 116	1 894	80 292
32 7...	1 686	72 524	175	7 253	19	772	22	1 075	1 902	81 624
33 8...	1 704	73 298	187	7 883	19	648	25	1 209	1 935	83 038
34 9...	1 748	76 344	211	8 947	123	5 373	26	1 240	2 108	91 904
35 10...	1 784	78 605	254	10 679	119	5 358	35	1 795	2 192	96 437
36 11...	1 842	81 712	347	14 248	129	5 977	45	2 473	2 363	104 410
37 12...	1 875	83 729	482	20 435	125	6 004	50	2 741	2 532	112 909
1938 13...	1 924	87 354	577	25 608	132	6 406	54	2 925	2 687	122 293

前掲A. B. C. 三表ヨリ導出

第一表 本邦登録汽船統計(E) (總噸數壹百噸/壹千噸)

	内地		朝鮮		臺灣		關東州		總計	
	No.	G. T.	No.	G. T.	No.	G. T.	No.	G. T.	No.	G. T.
(各年未滿在)										
1900 明治33...
01 34...
02 35...	384	113 437	—	—	—	—	—	—	384	113 437
03 36...	401	122 469	—	—	—	—	—	—	401	122 469
04 37...	429	133 339	—	—	—	—	—	—	429	133 339
05 38...	467	160 326	—	—	—	—	—	—	467	160 326
06 39...	512	177 680	—	—	9	1 329	—	—	521	179 009
07 40...	555	188 447	—	—	9	1 329	—	—	564	189 776
08 41...	566	190 094	—	—	8	1 217	—	—	574	191 311
1909 42...	576	192 407	—	—	7	1 106	—	—	583	193 513
1910 43...	584	193 317	7	2 742	5	819	—	—	596	196 878
11 44...	599	204 656	10	4 097	3	471	—	—	612	209 224
12 45...	653	214 350	22	8 785	4	686	13	4 423	692	228 244
13 大正 2...	663	215 003	27	10 248	4	686	14	5 171	708	231 108
14 3...	680	221 279	31	12 036	4	686	15	5 816	730	239 817
15 4...	680	226 449	29	10 834	7	1 342	15	5 814	731	244 439
16 5...	667	228 398	30	10 988	7	1 325	15	5 461	719	246 182
17 6...	657	249 678	29	9 442	4	802	16	5 396	706	265 318
18 7...	905	403 827	28	9 791	5	1 476	17	6 389	955	421 483
1919 8...	952	433 834	28	10 082	6	1 666	16	5 912	1 002	451 494
1920 9...	944	408 937	30	12 172	8	2 345	15	5 289	997	428 743
21 10...	900	382 051	28	11 824	10	2 862	15	5 201	953	401 938
22 11...	884	365 780	31	11 972	8	2 783	20	6 477	943	387 012
23 12...	880	356 437	31	11 894	8	2 472	19	6 310	938	377 113
24 13...	862	345 204	28	11 421	8	1 910	19	6 310	917	364 845
25 14...	837	327 888	25	10 176	7	1 290	20	7 110	889	344 464
26 15...	823	318 708	31	12 476	6	1 533	20	7 123	880	339 840
27 昭和 2...	800	311 725	30	11 548	6	907	21	8 119	857	332 299
28 3...	789	306 755	31	11 675	7	1 387	21	8 119	848	327 936
1929 4...	782	302 053	26	10 784	8	1 566	28	10 750	844	325 153
1930 5...	765	293 390	27	10 937	11	2 736	29	10 926	832	317 989
31 6...	747	284 006	27	10 180	14	3 620	24	8 260	812	306 066
32 7...	730	275 267	26	9 052	13	3 627	23	8 153	792	296 099
33 8...	735	275 137	23	7 090	13	3 535	23	8 401	794	294 163
34 9...	772	282 764	27	7 483	16	4 261	22	7 665	837	302 173
35 10...	835	303 596	39	9 908	16	4 390	24	8 469	914	326 363
36 11...	876	315 036	47	11 603	12	3 289	24	8 469	959	338 397
37 12...	906	326 548	57	15 495	13	3 492	27	9 303	1 003	354 838
1938 13...	962	347 476	71	19 016	15	3 862	28	9 448	1 076	379 802

前掲A. B. C. 三表ヨリ導出

第一表は總噸數20噸以上の全登録汽船を蒐計したA表、其中の總噸數100噸以上のものを抽出蒐計したB表、更に其中の總噸數1,000噸以上のものを蒐計したC表から成立つて居るが、茲にはそれ等から導き出した總噸數20-100噸のもの(D)表及び總噸數100-1,000噸のもの(E)表の二つを併せ掲げておいた。

我國の總噸數20噸以上の汽船は第一圖の如きテムボを以て其々倍加して來て居る、即ち明治三十三年末の五十三萬噸から六年後の明治三十九年末には百〇四萬噸へと約二倍となつたが、其後十一年大正六年に至つてまた其約二倍の二百二萬噸となつた、更にそれが約二倍の四百一萬噸となつたのは昭和元年末で其間九年を要して居る。

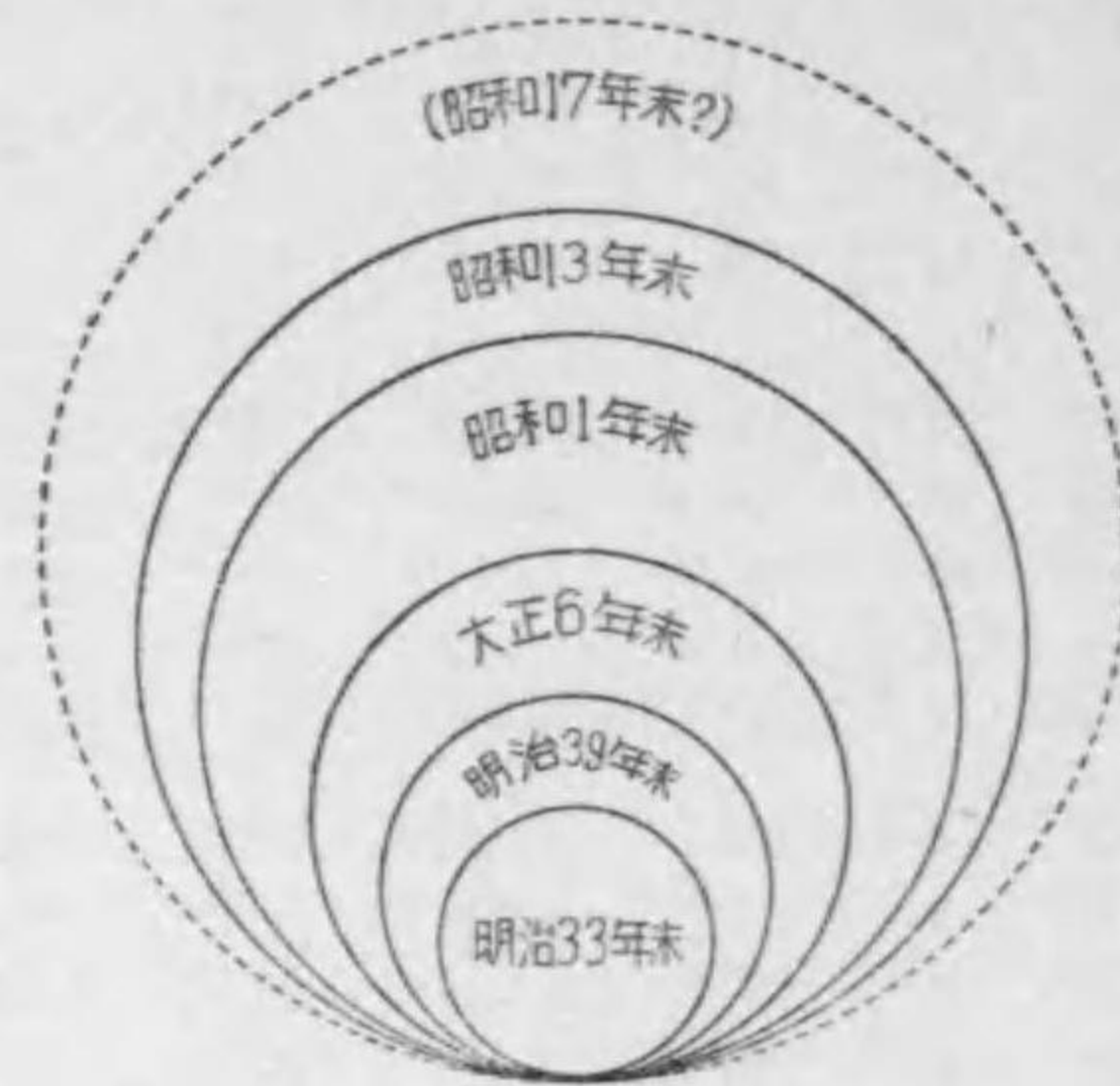
昭和十三年末には約五百五十萬噸となつて居るが、所謂七百五十萬噸案の實現には今後三年を要すると見て、更に其後も略同様の勢を以て増加を續けるとすれば、昭和十七年末迄には悠々八百萬噸を突破して、茲に明治三十三年以來第四回目の二倍増加が完成される豫定であると云へる。

尤も此中には猶多くの解撤豫定船が含まれて居る上に、所謂戰時急造船の一團が蟠居して居ることでもあるから、昭和十七年末迄に八百萬噸來の聲を聞くことが出来たとしても漫然たる樂觀は許されないのではあるまいか。

扱て本表を見るに、總噸數20噸以上の全登録汽船に於ては明治三十三年末から昭和十三年末に至る期間に、隻數では約六倍、噸數では約十倍と言ふ大増加を示して居ることが認められる、從つて其所には所謂船舶の大型化も相當著しかつたことが看取される。

同様に總噸數1,000噸以上の汽船に就いても亦隻數では七倍強、噸數では十一倍強と飛躍的增加を示し、其大型化傾向の一層甚だしいことが看られる、斯くて總噸數1,000噸以上の汽船の平均噸數は、明治三十三年末では約2,780噸であつたものが、昭和十三年末では約4,230噸となつたことが見出され大型船増加の跡著しいことが窺はれる。

第一圖
本邦汽船倍加段階



第二表 本邦造船統計(其ノ一) (總噸數100噸以上)

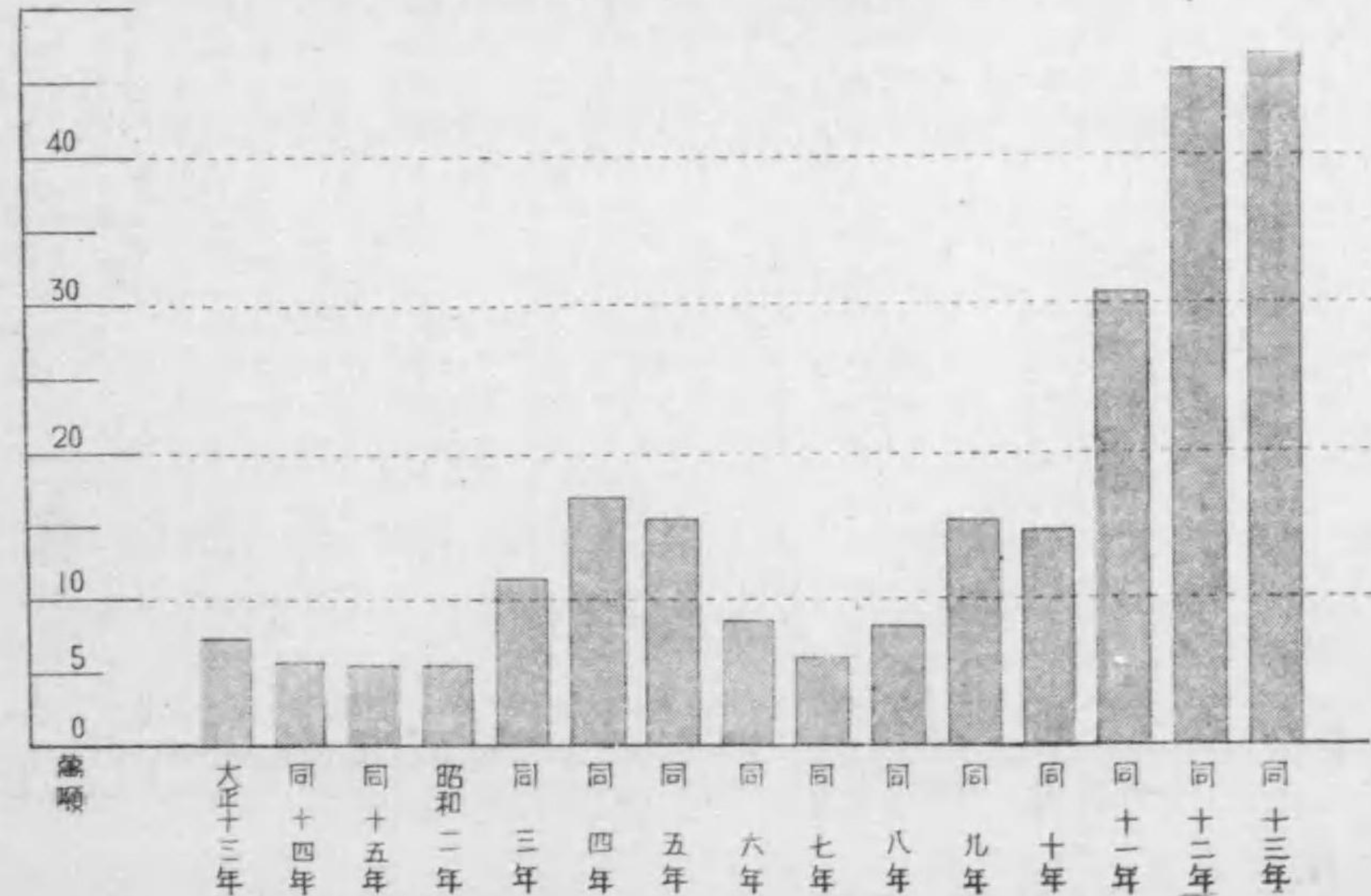
進水船舶年次表

	總噸數 1000 tons 未満ノ船舶		總噸數 1000 tons 以上ノ船舶		汽船合計		帆船		總計	
	No.	G. T.	No.	G. T.	No.	G. T.	No.	G. T.	No.	G. T.
1924 大正13...	18	5 240	21	66 562	39	71 802	6	1 006	45	72 808
1925 14...	19	5 726	14	49 300	33	55 026	6	923	39	55 949
26 15...	12	3 764	15	48 598	27	52 362	5	560	32	52 922
27 昭和2...	18	6 462	13	46 113	31	52 575	4	815	35	53 390
28 3...	26	10 248	22	101 729	48	111 977	5	606	53	112 583
1929 4...	36	9 791	27	154 831	63	164 622	16	2 743	79	167 365
1930 5...	28	7 288	21	140 861	48	148 382	11	5 849	60	154 231
31 6...	17	4 461	15	77 310	32	81 771	17	2 233	49	84 004
32 7...	36	12 324	10	43 760	46	56 084	20	2 679	66	58 763
33 8...	29	7 222	10	68 685	39	75 907	28	3 913	67	79 820
1934 9...	58	17 676	20	124 180	78	141 856	99	13 004	177	154 860
1935 10...	70	20 715	24	111 650	94	132 365	101	13 536	195	145 901
36 11...	70	22 575	63	270 710	133	293 285	107	14 382	240	307 667
37 12...	67	25 291	93	419 665	160	444 956	112	15 495	272	460 451
38 13...	81	25 229	76	418 930	157	444 159	164	25 017	321	469 176

逓信省調(海事摘要)

上掲「本邦造船統計」に依ると、我國に於ける進水船舶噸數は最近十五ヶ年に於て略々下圖の如き動きを示して居る。

第二圖



第三表 本邦造船統計(其ノ二) (總噸數百噸以上ノ汽船)
工事中並進水船舶月次表 (A)

	工 事 中 船 舶						進 水 船 舶						
	汽 船		發 動 機 船		合 計		汽 船		發 動 機 船		合 計		
	No.	G. T.	No.	G. T.	No.	G. T.	No.	G. T.	No.	G. T.	No.	G. T.	
昭和 2	1	21	41 729	—	—	21	41 729	—	—	—	—	—	—
	2	21	46 529	—	—	21	46 529	2	2 170	—	—	2	2 170
	3	19	44 336	—	—	19	44 336	4	1 330	—	—	4	1 330
	4	19	44 106	—	—	19	44 106	6	14 499	—	—	6	14 499
	5	14	36 533	—	—	14	36 533	5	10 272	—	—	5	10 272
	6	13	29 760	—	—	13	29 760	4	11 600	—	—	4	11 600
	7	13	29 760	—	—	13	29 760	2	4 400	—	—	2	4 400
	8	14	32 010	—	—	14	32 010	—	—	—	—	—	—
	9	10	21 650	6	27 500	16	49 150	2	3 480	1	300	3	3 780
	10	13	28 745	6	27 500	19	56 245	3	1 379	—	—	3	1 379
	11	12	26 035	5	27 200	17	53 235	1	120	—	—	1	120
	12	12	28 629	7	43 328	19	71 957	1	2 100	—	—	1	2 100
年中計								30	51 350	1	300	31	51 650
3	1	12	28 679	8	54 700	20	83 379	2	8 099	2	7 028	4	15 127
	2	14	27 839	11	71 698	25	99 537	2	6 840	2	2 300	4	9 140
	3	13	22 540	11	71 628	24	94 168	2	5 250	2	2 120	4	7 370
	4	12	16 940	14	81 940	26	98 880	2	1 740	—	—	2	1 740
	5	14	32 070	14	81 944	28	114 014	4	4 700	1	144	5	4 844
	6	18	27 612	11	79 600	29	107 212	1	460	1	5 600	2	6 060
	7	18	29 498	12	84 230	30	113 728	3	3 677	2	6 450	5	10 127
	8	17	30 437	12	78 375	29	108 812	1	1 550	—	—	1	1 550
	9	17	30 262	10	72 355	27	102 617	3	5 387	3	8 375	6	13 762
	10	15	34 824	14	90 640	29	125 464	1	100	3	24 600	4	24 700
	11	20	37 630	15	100 100	35	137 730	1	2 100	—	—	1	2 100
	12	22	40 215	21	115 508	43	155 723	6	12 430	1	108	7	12 538
年中計								28	52 333	17	56 725	45	109 058
4	1	23	40 581	21	114 810	44	155 391	1	1 416	1	160	2	1 576
	2	23	31 945	24	127 550	47	159 495	3	8 970	—	—	3	8 970
	3	14	21 615	32	143 170	46	164 785	2	525	5	15 281	7	15 806
	4	15	17 145	29	154 490	44	171 635	5	4 540	7	17 523	12	22 063
	5	9	12 265	29	156 710	38	168 975	2	385	5	39 150	7	39 535
	6	7	13 630	27	163 215	34	176 845	2	8 650	5	8 120	7	16 770
	7	6	13 400	28	163 335	34	176 735	1	800	2	3 000	3	3 800
	8	6	9 645	23	162 465	29	172 110	8	1 500	4	9 570	12	11 070
	9	6	9 945	22	143 660	28	153 605	—	—	3	11 625	3	11 625
	10	7	16 770	22	150 892	29	167 662	2	2 170	5	10 012	7	12 182
	11	5	17 075	23	152 935	28	170 010	1	1 100	2	9 640	3	10 740
	12	7	24 675	24	161 970	31	186 645	—	—	4	17 470	4	17 470
年中計								27	30 056	43	141 551	70	171 807

通信省調

第三表 本邦造船統計(其ノ二) (總噸數百噸以上ノ汽船)
工事中並進水船舶月次表 (B)

	工 事 中 船 舶						進 水 船 舶						
	汽 船		發 動 機 船		合 計		汽 船		發 動 機 船		合 計		
	No.	G. T.	No.	G. T.	No.	G. T.	No.	G. T.	No.	G. T.	No.	G. T.	
5	1	8	24 925	24	171 286	32	196 243	1	3 200	2	250	3	3 450
	2	10	25 645	24	179 529	34	205 174	1	5 000	3	28 100	4	33 100
	3	8	22 995	20	137 036	28	160 031	1	400	2	247	3	647
	4	8	18 341	21	140 900	29	159 241	4	7 286	5	29 060	9	36 346
	5	9	14 195	18	114 291	27	128 486	3	7 995	2	8 650	5	16 645
	6	9	12 117	22	127 310	31	139 427	3	2 740	3	7 970	6	10 710
	7	6	7 930	23	115 750	29	123 680	—	—	3	665	3	665
	8	4	1 455	22	115 240	26	116 695	1	240	1	350	2	590
	9	2	945	20	106 410	22	107 355	2	411	5	23 280	7	23 691
	10	4	1 235	19	104 360	23	105 595	—	—	3	6 350	3	6 350
	11	3	1 110	18	91 210	21	92 320	—	—	1	350	1	350
	12	3	1 110	18	88 660	21	89 770	2	290	2	7 680	4	7 970
年中計								18	27 562	32	112 952	50	140 514
6	1	3	1 110	16	77 060	19	78 170	—	—	2	16 400	2	16 400
	2	2	965	13	61 879	15	62 844	—	—	2	329	2	329
	3	1	820	12	58 910	13	59 730	—	—	2	7 550	2	7 550
	4	2	7 020	12	55 909	14	62 929	—	—	2	9 150	2	9 150
	5	2	7 020	13	44 650	15	51 670	—	—	4	18 820	4	18 820
	6	2	7 020	13	38 806	15	45 826	—	—	3	665	3	665
	7	2	7 020	11	32 565	13	39 585	—	—	5	12 123	5	12 123
	8	2	7 020	12	23 808	14	30 828	—	—	1	520	1	520
	9	4	15 240	13	28 375	17	43 615	—	—	3	6 487	3	6 487
	10	4	15 240	13	27 545	17	42 785	—	—	4	4 785	4	4 785
	11	5	21 240	19	31 874	24	53 114	—	—	1	350	1	350
	12	6	24 580	16	28 129	22	52 709	2	290	2	7 680	4	7 970
年中計								2	290	31	84 859	33	85 149
7	1	7	25 220	15	28 615	22	53 835	—	—	1	2 600	1	2 600
	2	8	27 720	17	28 961	25	56 681	1	2 200	4	2 110	5	4 310
	3	6	19 320	15	24 937	21	44 257	—	—	6	6 042	6	6 042
	4	7	25 920	11	20 070	18	45 990	—	—	4	7 026	4	7 026
	5	9	22 020	11	24 765	20	46 785	1	6 000	1	640	2	6 640
	6	8	21 580	12	31 064	20	52 644	1	3 560	3	370	4	3 930
	7	10	21 975	15	39 290	25	61 265	1	900	4	8 909	5	9 809
	8	8	9 975	14	31 641	22	41 616	2	1 800	3	650	5	2 450
	9	8	9 975	10	30 827	18	40 802	1	235	6	9 391	7	9 626
	10	3	6 880	16	32 311	19	39 191	—	—	4	571	4	571
	11	3	6 880	21	48 050	24	54 930	1	2 500	1	180	2	2 680
	12	2	3 320	24	63 460	26	66 780	—	—	4	876	4	876
年中計								8	17 195	41	39 365	49	56 560

第三表 本邦造船統計(其ノ二) (總噸數百噸以上ノ汽船)

工事中並進水船舶月次表 (C)

	工 事 中 船 舶						進 水 船 舶					
	汽 船		發 動 機 船		合 計		汽 船		發 動 機 船		合 計	
	No.	G. T.	No.	G. T.	No.	G. T.	No.	G. T.	No.	G. T.	No.	G. T.
8. 1...	2	3320	25	62620	27	65940	—	—	4	7646	4	7646
2...	2	3320	23	68410	25	71730	—	—	4	820	4	820
3...	2	3320	17	59430	19	62750	—	—	2	586	2	586
4...	4	6820	16	72950	20	79770	—	—	3	1250	3	1250
5...	2	6820	19	80260	21	87080	—	—	1	7600	1	7600
6...	2	6820	22	79965	24	86785	—	—	3	7900	3	7900
7...	3	6940	20	79665	23	86605	—	—	3	6280	3	6280
8...	3	9040	17	71615	20	80655	—	—	3	455	3	455
9...	3	9040	19	79978	22	89018	1	120	3	13890	4	14010
10...	4	9165	21	94698	25	103863	2	8920	—	—	2	8920
11...	5	12305	22	104563	27	116868	2	385	4	12095	6	12480
12...	3	11360	27	100146	30	111506	—	—	3	7820	3	7820
年中計							5	9425	33	66342	38	75767
9. 1...	2	3272	30	100741	32	104013	—	—	1	186	1	186
2...	1	3000	29	110721	30	113721	—	—	5	1320	5	1320
3...	2	9800	30	114216	32	124016	1	3000	4	8370	5	11370
4...	3	14409	31	114416	34	128825	—	—	5	17686	5	17686
5...	4	20600	32	116503	36	137103	—	—	5	9280	5	9280
6...	4	20600	35	99865	39	120465	—	—	6	22365	6	22365
7...	4	20600	45	115340	49	135940	—	—	3	900	3	900
8...	4	20600	43	104240	47	124840	—	—	7	8714	7	8714
9...	7	32100	42	104301	49	136401	3	13800	6	7314	9	21114
10...	9	36625	52	103604	61	140229	—	—	11	25922	11	25922
11...	11	45425	50	94727	61	140152	1	6800	8	2952	9	9752
12...	9	38425	45	70103	54	108528	1	2700	11	10547	12	13247
年中計							6	26300	72	115556	78	141856
10. 1...	7	28925	44	73213	51	102138	—	—	10	19420	10	19420
2...	7	28925	41	64677	48	93602	1	125	4	1100	5	1225
3...	7	22310	41	55561	48	77871	—	—	11	19299	11	19299
4...	6	24700	37	47438	43	72138	2	10499	6	5657	8	16156
5...	7	27500	36	50701	43	78201	1	4400	7	6569	8	10969
6...	9	28550	34	38013	43	66563	2	8800	8	3785	10	12585
7...	9	26850	34	39538	43	66388	1	2700	4	808	5	3508
8...	7	26600	31	71380	38	97980	—	—	6	6476	6	6476
9...	7	21000	27	50574	34	71574	1	2700	10	10526	11	13326
10...	7	26600	31	71380	38	97980	—	—	6	6476	6	6476
11...	12	44382	29	66146	41	110528	2	5700	5	818	7	6518
12...	10	36530	32	85246	42	121776	—	—	3	15890	3	15890
年中計							10	34924	80	96924	90	131848

第三表 本邦造船統計(其ノ二) (總噸數百噸以上ノ汽船)

工事中並進水船舶月次表 (D)

	工 事 中 船 舶						進 水 船 舶					
	汽 船		發 動 機 船		合 計		汽 船		發 動 機 船		合 計	
	No.	G. T.	No.	G. T.	No.	G. T.	No.	G. T.	No.	G. T.	No.	G. T.
11. 1...	13	42880	30	81976	43	124856	1	650	4	9987	5	10637
2...	14	43900	35	89951	49	133851	2	820	5	2412	7	3232
3...	20	61380	35	106745	55	168125	4	15180	9	8570	13	23750
4...	29	71350	32	88575	61	159925	1	1850	9	19855	10	21705
5...	34	84310	22	88595	56	172905	3	10950	3	2200	6	13150
6...	38	101450	21	76220	59	177670	4	15750	3	14040	7	29790
7...	39	97400	23	82920	62	180320	5	1900	5	3184	10	5084
8...	46	125548	20	81120	66	206668	11	12130	5	29730	16	41860
9...	47	143542	20	58861	67	202403	3	5000	4	11867	7	16867
10...	46	139740	25	72945	71	212685	6	15090	5	24040	11	39130
11...	48	143040	30	82895	78	225935	11	38020	7	3250	18	41270
12...	54	153610	37	107515	91	261125	13	31260	10	15550	23	46810
年中計							64	148600	69	144685	133	293285
12. 1...	56	152415	41	107810	97	260225	5	12190	3	6930	8	19120
2...	62	168665	43	131180	105	299845	8	19250	6	15365	14	34615
3...	69	169690	41	134100	110	303790	6	14645	5	13230	11	27875
4...	62	154945	41	150910	103	305855	5	20870	8	21430	13	42300
5...	68	185495	39	143510	107	329005	11	35205	2	1450	13	36655
6...	69	180295	46	164865	115	345160	6	18590	7	32420	13	51010
7...	74	207860	44	173835	118	381695	13	19970	6	17885	19	37855
8...	70	184830	49	200050	119	384880	15	24830	8	25290	23	50120
9...	51	180440	50	198230	101	378670	4	16600	5	18500	9	35100
10...	55	180370	43	167710	98	348080	5	14720	6	13930	11	28650
11...	59	192080	43	151760	102	343840	6	22300	7	15440	13	37740
12...	56	181180	40	141565	96	322745	6	16380	7	27236	13	43616
年中計							90	235550	70	209106	160	444656
13. 1...	63	210000	42	170730	105	380730	6	15880	1	110	7	15990
2...	58	186500	44	175128	102	361628	5	8240	7	24340	12	32580
3...	60	177230	44	183733	104	360963	7	23220	6	2101	13	25321
4...	59	166780	44	179517	103	346297	2	3750	6	22679	8	25429
5...	59	190695	47	182633	106	373328	10	41430	5	18280	15	59710
6...	57	184555	46	195508	103	380063	9	15220	5	40599	14	55819
7...	57	198855	51	182164	108	381019	8	20750	7	2920	15	23670
8...	51	205305	52	185374	103	390679	10	24560	5	18433	15	42993
9...	48	188755	53	192380	101	381135	4	18800	9	13757	13	32557
10...	46	186745	59	195300	105	382045	4	11415	7	25650	11	37065
11...	46	180865	60	180590	106	361455	5	20100	6	6358	11	26458
12...	49	200305	51	170989	100	371294	6	23810	15	42057	21	65867
年中計							76	227175	79	216284	155	443459

第四表 輸入船舶統計

	(總噸數20噸以上船舶)						(總噸數1,000噸以上船舶)					
	内地		外地		總計		内地		外地		總計	
	No.	G. T.	No.	G. T.	No.	G. T.	No.	G. T.	No.	G. T.	No.	G. T.
1924 大正13...	56	184,517	14	57,928	70	242,445	54	184,415	12	57,799	66	242,214
1925 14...	11	23,828	2	2,303	13	26,131	5	22,343	1	1,503	6	23,846
26 15...	31	112,717	3	9,276	34	121,993	29	111,246	3	9,276	32	120,522
27 昭和2...	29	68,962	6	10,813	35	79,775	23	69,471	4	10,716	27	80,187
28 3...	31	93,359	1	28	32	93,387	22	91,950	—	—	22	91,950
1929 4...	10	22,143	1	736	11	22,879	7	21,447	—	—	7	21,447
1930 5...	3	8,320	2	2,446	5	10,766	1	7,804	1	2,417	2	10,221
31 6...	5	2,166	1	81	6	2,247	—	—	—	—	—	—
32 7...	—	—	—	—	—	—	—	—	—	—	—	—
33 8...	—	—	8	38,828	8	38,828	—	—	7	38,127	7	38,127
1934 9...	1	23	—	—	1	23	—	—	—	—	—	—
1935 10...	11	18,284	—	—	11	18,284	2	17,077	—	—	2	17,077
36 11...	3	1,279	—	—	3	1,279	1	1,215	—	—	1	1,215
1937 12...	5	29,636	—	—	5	29,636	5	29,636	—	—	5	29,636

逓信省調(海事摘要)

第四表に於て、大正十三年の輸入船が特に多いのは無論其前年の關東大震災の後を承けてある。此震災復興景氣の反動で翌十四年には激減して居る。

處が更に翌十五年以降三年間は再び輸入船全盛時代を現出したが、この外國淘汰船の輸入熱も遂に例のディーゼル・フレイト時代に逢着して忽ち冷却したようである。

其後船舶改善法の施行に伴ふ古船輸入の禁止的抑制と、國內船腹不足狀況並に爲替關係よりする採算の好轉に刺激せられて發生したのが彼の所謂變態輸入路の一環であるが、第四表に於てはこれ等變態輸入船の正式輸入に關する數字はまた現はれて居ない(これは後出、第十表末尾を参照せられ度い。)

第四表及び第六表解撤船中には解體目的の爲の輸入船は含まれてゐない。

第五表 輸出船舶統計

	(總噸數20噸以上船舶)					
	内地		外地		總計	
	No.	G. T.	No.	G. T.	No.	G. T.
1924 大正13...	1	195	—	—	1	195
1925 14...	5	2,189	—	—	5	2,189
26 15...	12	3,847	—	—	12	3,847
27 昭和2...	10	3,386	1	26	11	3,412
28 3...	9	2,723	4	2,824	13	5,547
1929 4...	9	5,932	3	4,346	12	10,278
1930 5...	11	8,606	—	—	11	8,606
31 6...	11	9,920	5	4,300	16	14,220
32 7...	30	12,883	5	3,339	35	16,222
33 8...	16	10,598	1	701	17	11,299
1934 9...	8	814	20	1,620	28	2,434
1935 10...	3	467	1	60	4	527
36 11...	6	715	2	84	8	799
1937 12...	7	633	5	225	12	858

逓信省調(海事摘要)

第六表 海難並ニ解撤船舶統計

	(總噸數500噸以上船舶)									
	海難船舶				解撤船舶					
	汽船		帆船		500噸/1000噸		1000 tons up		總計	
全損	損傷	全損	損傷	No.	G. T.	No.	G. T.	No.	G. T.	
1924 大正13...	33	1,558	80	416	2	1,272	1	1,095	3	2,367
1925 14...	31	1,610	68	381	10	7,225	6	22,767	16	29,992
26 15...	42	1,674	85	285	5	3,718	6	12,692	11	16,410
27 昭和2...	44	1,716	114	342	5	3,735	4	13,731	9	17,466
28 3...	37	987	109	200	3	2,268	4	11,901	7	14,169
1929 4...	34	226	114	128	3	2,423	8	20,146	11	22,569
1930 5...	44	261	171	192	1	632	14	35,783	15	36,415
31 6...	33	252	153	155	—	—	6	20,834	15	20,834
32 7...	29	218	98	143	1	691	9	21,013	10	21,704
33 8...	22	194	127	171	—	—	31	110,477	31	110,477
1934 9...	19	178	108	154	1	764	25	91,871	26	92,635
1935 10...	20	200	73	184	1	647	17	98,794	18	99,441
36 11...	26	160	93	200	—	—	—	—	—	—
1937 12...	26	131	102	233	—	—	1	13,026	1	13,026

逓信省調(海事摘要)

第七表 本邦貨物

	2,000 噸型		3,000 噸型		4,000 噸型		5,000 噸型		6,000 噸型	
	No.	D.W.T.	No.	D.W.T.	No.	D.W.T.	No.	D.W.T.	No.	D.W.T.
1914 年 月 日 大正 3. 12...	75	182 586	66	226 894	74	328 179	36	195 550	28	176 709
1915 4. 10...	74	179 466	62	212 412	80	352 359	35	189 850	28	176 709
16										
17 6. 5...	75	179 560	69	237 009	66	289 849	41	220 519	28	178 421
18 7. 2...	82	195 954	76	259 402	66	291 070	43	231 295	37	240 099
1919 8. 4...	143	334 786	90	312 689	67	298 983	48	254 691	39	253 797
1920 9. 4...	137	321 459	90	312 994	68	306 511	47	250 678	51	332 374
21 10. 5...	147	346 750	93	325 474	70	319 069	45	239 301	51	331 497
22 11. 5...	140	330 770	91	318 441	71	323 468	46	242 914	59	383 620
23 12. 5...	134	318 750	89	312 785	80	364 026	51	271 660	64	417 019
1924 13. 9...	128	304 464	99	348 203	88	400 570	60	317 924	71	462 696
1925 14. 9...	122	289 203	106	373 823	88	400 599	59	312 336	71	462 680
26 15. 11...	123	294 008	116	409 486	91	414 645	62	326 980	77	501 378
27 昭和										
28 3. 1...	121	290 023	127	448 643	88	401 555	66	347 627	77	500 721
1929 4. 5...	123	296 794	127	448 686	92	416 741	64	337 803	78	507 287
1930 5. 7...	109	263 875	122	430 438	90	408 233	65	342 999	81	526 647
31 6. 7...	105	252 973	117	412 113	93	422 544	66	348 774	82	533 711
32 7. 7...	97	234 004	114	403 288	88	400 274	66	349 921	81	528 470
33 8. 7...	94	225 722	108	379 845	76	344 802	63	333 275	77	501 464
1934 9. 7...	92	222 299	104	367 495	71	324 521	60	317 066	76	495 436
1935 10. 7...	92	222 635	102	361 325	67	306 420	57	299 367	77	500 680
36 11. 7...	95	230 414	105	372 538	67	306 420	62	325 918	82	534 157
37 12. 7...	97	237 580	108	382 869	77	351 532	75	397 590	88	574 364
38 13. 7...	115	281 048	119	419 861	95	429 699	84	445 922	97	633 423
1939 14. 7...	135	334 951	121	428 229	103	464 378	93	494 805	99	647 109

各年日本貨物船明細書 = 就キ作成

第七表は Particulars of Japanese Cargo Steamers. (Freight Dept., M. B. K.) Jan., 1915. を出發點として、其後の各冊(昭和四年以降は日本海運集會所編纂)に據つて作成したものであるが、油槽船と鯨工船丈は除外しておいた。

船隊重量噸數別表 (D.W.T. 2,000 tons up)

No.	D.W.T.	7,000 噸型		8,000 噸型		9,000 噸型		10,000 噸型		總 數	
		No.	D.W.T.	No.	D.W.T.	No.	D.W.T.	No.	D.W.T.	No.	D.W.T.
16	117 582	4	32 605	1	9 200	—	—	300	1 269 305	...	1914 大正 3. 12
16	117 590	3	24 555	1	9 200	—	—	299	1 262 141	...	1915 4. 10
16	119 613	6	49 932	3	28 500	11	115 188	315	1 418 591	...	16
20	150 623	13	109 377	9	82 824	13	138 930	359	1 699 574	...	17 6. 5
18	136 998	23	196 290	24	219 621	18	197 004	470	2 204 859	...	18 7. 2
18	137 232	39	334 976	34	310 774	37	406 675	521	2 713 673	...	1919 8. 4
17	129 382	53	455 505	53	484 360	45	490 737	574	3 122 076	...	1920 9. 4
18	136 309	61	524 040	53	485 629	46	501 189	585	3 246 380	...	21 10. 5
25	189 478	67	573 616	56	515 800	49	534 618	615	3 497 752	...	22 11. 5
41	307 504	72	614 969	63	579 922	50	545 370	672	3 881 622	...	23 12. 5
41	306 060	75	639 546	63	579 932	51	554 346	676	3 918 525	...	1924 13. 9
42	313 595	87	739 483	64	589 074	51	552 198	713	4 140 847	...	1925 14. 9
42	313 553	88	747 446	68	626 616	51	551 494	728	4 227 678	...	26 15. 11
45	336 134	86	730 321	71	654 896	51	550 798	737	4 279 460	...	27 昭和
46	344 153	84	713 470	70	645 074	56	603 349	723	4 278 238	...	28 昭和 3. 1
41	306 135	87	739 295	73	672 920	60	644 890	724	4 333 355	...	1929 4. 5
37	276 051	86	731 412	72	663 879	60	643 520	701	4 230 819	...	1930 5. 7
32	239 364	90	766 690	74	682 231	62	663 665	676	4 137 053	...	31 6. 7
29	216 370	86	734 021	78	720 715	63	672 878	659	4 070 801	...	32 7. 7
29	216 056	80	683 535	85	789 151	62	657 171	651	4 036 340	...	33 8. 7
30	223 698	80	683 696	87	807 682	62	657 171	670	4 141 694	...	34 9. 7
35	260 861	81	692 480	93	865 336	62	655 791	716	4 418 403	...	1935 10. 7
48	356 927	102	868 575	106	969 917	81	855 559	847	5 280 931	...	36 11. 7
51	379 940	109	926 469	117	1095 834	89	936 939	917	5 708 654	...	37 12. 7
										...	38 13. 7
										...	1939 14. 7

第七表を作成するに當つて除外した油槽船並に鯨工船は右表の如きものである。此の表に依つて重量二、〇〇〇噸以上の油槽船並に鯨工船増加の様子が判るから敢へて茲に掲ぐる譯である（昭和六年に鯨工船一隻あるのはベルタナ號である）。扱て第七表を見るに、大正三、四年頃はまだ重量一萬噸以上の貨物船は皆無であつたが、六年の五月になつて初めて頭を出し、其の後次第に其の数が殖えて行

	油 槽 船		鯨 工 船		合 計	
	No.	D. W. T.	No.	D. W. T.	No.	D. W. T.
大正10...	1	8 804			1	8 804
11...	3	26 412			3	26 412
12...	4	36 862			4	36 862
13...	4	36 907			4	36 907
14...	4	36 907			4	36 907
15...	4	37 237			4	37 237
昭和3...	6	58 210			6	58 210
4...	12	114 411			12	114 411
5...	13	124 065			13	124 065
6...	16	161 325	1	13 730	17	175 055
7...	17	163 253			17	163 253
8...	15	152 734			15	152 734
9...	16	171 085			16	171 085
10...	17	191 264			17	191 264
11...	21	238 947	1	12 762	22	251 709
12...	24	277 638	2	35 157	26	312 795
13...	33	379 290	3	57 147	36	436 437
14...	39	463 539	6	124 045	45	587 584

つてゐる。而して大戰後に於ける我國貨物船隊膨脹は主として八千噸型以上の大型船に依つて爲されて居ることが看られる。

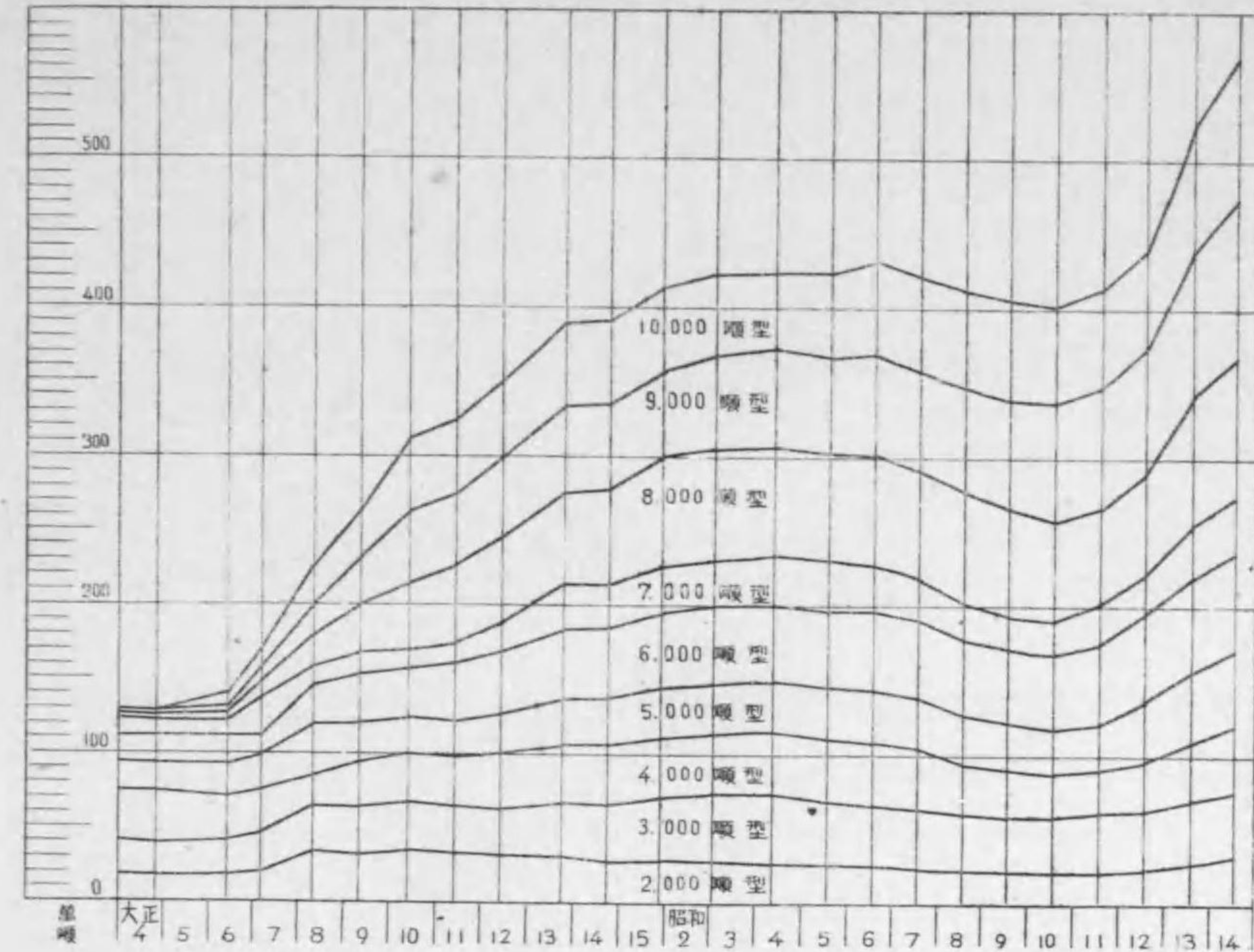
尙昭和七年十月から實施された船舶改善法の影響も亦相當強く顯はれてゐる、新造船は總噸數四千噸以上であるのと、解撤された船は總噸數千噸以上であつたことも我が貨物船隊の大型化に大なる役割を演じて居ることが判る。

其後事變以來の船腹急増の様子が可成り強く顯はれてゐる、殊に彼の變態輸入船の正式輸入に依る大型船の激増が頗る注意を惹くようである、これ等は次頁所載第三圖に依つて玩味せられたい。

我貨物船隊の躍進、膨脹の跡を辿つて見ると、大正三年末に於て、三〇〇隻、重量一二〇萬噸から、本年七月末の九一七隻、重量五七〇萬噸へと、ザツト五倍近くの大激増を示したのであるから驚くべき膨脹だと言はねばならぬ。

勿論其間には昭和四年の七三七隻、重量四二〇噸から、昭和十年の六五一隻、重量四〇〇萬噸へと一呼吸もあつたが、これは上記の如く船質の改善等と言ふ更に一段の飛躍に對する準備工作に依るものであつて、不退轉の意氣は終始一貫して居るのである、殊に上表の如く油槽船、鯨工船等特殊船隊の部面に於ける「無から有を生せしめる」ような躍進振りをも併せ考へるならば、全く驚嘆すべき事實であると言へよう。

＝ 第 三 圖 ＝



註：—上圖の縦線はそれぞれ第七表第一欄の年月に合はせて引いた爲、其の間隔不同となつて居るのである、また噸數單位は凡て重量噸數である。

第八表 本邦社外船

(重量二千噸以上の船舶)

	歐 洲		南 米		阿 弗 利 加		北米大西洋		北米太平洋		濠 洲	
	No.	D. W. T.	No.	D. W. T.	No.	D. W. T.	No.	D. W. T.	No.	D. W. T.	No.	D. W. T.
昭和 3. 12...	24	228 079	3	26 845	1	10 675	7	65 468	113	1 005 425	27	217 014
4. 1...	33	304 416	1	9 067	1	10 675	3	24 939	110	976 250	35	264 186
2...	34	313 514	1	9 067	1	10 675	1	6 753	105	936 067	34	256 233
3...	31	286 338	3	26 806	1	10 675	2	16 209	99	880 959	24	173 553
4...	29	266 979	4	35 788	1	10 675	3	24 009	95	853 270	14	104 336
5...	27	251 701	2	18 004	1	10 675	7	64 355	79	708 082	1	8 866
6...	21	201 233	1	8 981	—	—	6	55 527	71	643 956	3	27 664
7...	17	158 076	4	37 943	—	—	7	67 032	57	528 862	5	46 473
8...	17	158 076	4	37 943	—	—	6	57 942	61	566 856	4	37 379
9...	21	195 828	5	46 979	—	—	2	16 321	71	657 752	5	46 058
10...	24	221 051	6	55 438	—	—	3	23 823	66	615 168	11	92 387
11...	18	157 924	6	54 935	—	—	14	129 581	71	659 024	19	156 340
12...	20	175 480	6	54 935	1	6 695	19	173 071	70	663 381	23	188 494
年 平 均	24	224 218	4	32 991	—	—	6	54 983	80	724 136	15	116 831
5. 1...	17	146 394	6	54 699	—	—	22	218 517	67	637 205	22	182 575
2...	17	147 422	5	45 953	—	—	21	211 128	59	560 734	19	154 308
3...	12	103 945	5	46 060	—	—	27	263 312	55	524 884	14	115 010
4...	6	49 133	6	55 150	—	—	24	233 345	58	554 369	10	84 025
5...	9	72 656	—	—	—	—	21	186 384	62	593 219	6	52 721
6...	11	90 820	—	—	—	—	16	141 394	63	599 539	3	29 882
7...	14	126 685	1	8 000	—	—	13	122 128	58	539 612	3	28 878
8...	24	219 083	1	8 000	—	—	7	65 982	46	432 186	4	34 553
9...	35	312 397	2	16 749	2	15 712	10	98 883	50	468 926	7	62 375
10...	36	326 803	3	25 839	2	15 712	10	96 942	50	474 925	12	99 790
11...	36	328 155	4	34 929	1	6 614	14	133 286	47	440 062	24	203 059
12...	31	283 631	7	61 218	1	8 769	16	154 919	42	394 435	29	250 382
年 平 均	21	183 927	3	29 716	—	—	16	160 518	55	518 341	13	108 130
6. 1...	28	256 834	8	69 968	1	8 769	22	210 181	44	414 329	37	317 403
2...	27	245 231	9	82 288	2	15 464	23	218 267	42	387 124	49	421 746
3...	22	201 899	7	64 081	2	17 580	25	236 584	40	371 951	52	444 254
4...	22	197 683	5	47 231	1	8 811	24	229 863	41	382 935	45	395 089
5...	18	161 715	3	28 147	1	8 811	24	229 826	43	399 928	38	343 737
6...	18	164 601	4	38 215	1	8 811	17	161 812	50	474 951	19	172 463
7...	25	229 919	2	18 150	—	—	12	114 211	45	430 322	15	141 763
8...	31	291 603	3	27 255	—	—	14	132 392	51	484 378	16	146 389
9...	32	293 476	2	18 113	1	12 136	14	135 476	62	580 467	24	216 975
10...	34	312 663	4	32 523	—	—	16	153 496	62	573 086	20	184 142
11...	39	358 847	5	40 353	—	—	20	190 965	60	563 308	19	169 277
12...	44	401 334	5	40 353	—	—	21	201 821	59	558 035	26	226 048
年 平 均	28	259 650	5	42 223	—	—	19	184 575	50	468 401	30	264 941

日本海運集会所並 = 三井物産船舶部調査 = 據ル

配船状況 (A)

各月下旬現在

(年平均の総数は各月総数の平均に就き合計数と一致せず)

印 度	南洋・近海 二・三區		近海一區		入 渠 中		停 繫 船・遭 難 船 其 他		總 計			
	No.	D. W. T.	No.	D. W. T.	No.	D. W. T.	No.	D. W. T.	No.	D. W. T.		
13	94 464	35	219 125	342	1 377 701	32	157 852	16	67 088	613	3 469 736	昭和 3. 12
20	138 404	50	296 439	304	1 198 857	33	167 861	16	56 664	606	3 447 758	4. 1
20	143 473	51	305 902	278	1 100 716	60	279 018	18	68 964	603	3 430 382	2
17	127 959	59	377 664	280	1 118 719	68	325 852	18	76 971	602	3 421 705	3
17	122 339	52	345 739	334	1 383 896	40	213 612	16	71 141	605	3 431 784	4
14	98 191	55	371 588	380	1 702 714	26	134 906	17	91 224	609	3 460 306	5
15	109 748	61	414 225	398	1 820 080	23	140 012	9	39 208	608	3 460 634	6
8	57 951	39	282 531	438	2 059 501	27	180 722	10	43 674	612	3 462 765	7
7	48 926	56	391 562	421	1 964 848	18	120 706	13	56 142	607	3 440 380	8
7	53 326	54	377 078	411	1 908 663	26	131 160	5	16 972	607	3 450 137	9
10	70 517	51	335 902	393	1 805 184	34	186 340	11	52 049	609	3 457 864	10
11	76 882	65	420 055	353	1 525 052	33	200 902	19	83 569	609	3 464 264	11
14	95 997	73	456 677	328	1 380 036	31	162 502	24	100 841	609	3 458 109	12
13	95 309	56	364 614	360	1 580 689	35	186 966	15	63 118	607	3 448 841	年 平 均
21	147 005	74	441 391	302	1 270 400	49	238 293	23	127 630	608	3 464 109	5. 1
23	167 499	91	565 640	290	1 254 965	50	222 389	32	130 381	607	3 460 419	2
17	131 587	112	708 067	299	1 292 901	43	188 474	20	71 585	604	3 445 825	3
15	116 586	113	727 675	328	1 436 671	32	142 286	12	52 425	604	3 451 665	4
11	87 452	73	524 091	383	1 795 313	27	89 038	9	35 748	601	3 436 622	5
10	78 311	63	440 705	395	1 868 292	24	109 065	14	73 164	599	3 431 172	6
9	69 890	46	317 043	406	1 917 823	21	124 559	28	198 126	599	3 452 744	7
13	109 025	46	301 848	388	1 832 250	23	146 471	42	280 376	594	3 429 774	8
9	70 902	51	310 452	376	1 768 068	18	100 186	33	207 392	593	3 432 042	9
7	49 188	52	326 659	354	1 644 505	14	79 215	50	284 960	590	3 424 538	10
10	71 269	63	405 780	317	1 354 764	16	100 510	57	330 195	589	3 408 623	11
16	114 278	59	372 077	301	1 259 120	28	178 897	59	337 771	589	3 415 497	12
13	101 083	70	453 452	345	1 557 923	29	143 282	32	177 479	598	3 437 753	年 平 均
23	160 144	63	384 475	274	1 109 117	20	123 815	71	378 662	591	3 433 697	6. 1
21	145 258	59	375 333	266	1 068 443	42	222 291	51	265 844	591	3 447 289	2
18	123 750	58	364 020	303	1 242 601	26	168 782	38	215 669	591	3 451 171	3
15	100 106	49	315 514	338	1 444 764	22	152 110	26	159 543	588	3 433 649	4
12	80 980	48	305 661	350	1 558 837	29	202 999	21	118 553	587	3 439 204	5
4	29 381	44	301 307	389	1 859 037	26	154 475	19	108 463	591	3 473 516	6
5	38 192	53	355 122	393	1 873 797	25	183 047	18	101 027	593	3 485 550	7
4	31 498	51	342 126	392	1 839 335	13	91 730	17	94 414	592	3 481 120	8
3	23 984	54	349 682	365	1 643 745	17	114 407	17	92 209	591	3 480 670	9
4	28 622	58	366 839	326	1 443 471	23	142 581	44	240 623	591	3 478 046	10
7	50 136	56	365 376	306	1 276 805	21	149 369	58	317 028	591	3 481 464	11
10	73 116	54	335 481	282	1 172 124	23	154 594	67	329 522	591	3 492 428	12
10	73 764	54	346 745	332	1 461 086	24	155 016	37	201 797	591	3 464 817	年 平 均

第八表 本邦社外船

(重量二千噸以上の船舶)

	歐 洲		南 米		阿 弗 利 加		北米大西洋		北米太平洋		濠 洲	
	No.	D. W. T.	No.	D. W. T.	No.	D. W. T.	No.	D. W. T.	No.	D. W. T.	No.	D. W. T.
昭和7・1...	42	380 127	3	23 500	1	6 580	19	180 163	53	501 291	35	300 447
2...	38	340 568	—	—	2	20 026	21	199 559	50	474 199	39	330 579
3...	34	309 242	—	—	6	47 410	22	210 563	46	440 654	25	220 469
4...	38	343 790	—	—	9	74 128	24	226 044	42	407 286	18	160 211
5...	35	317 623	—	—	7	58 388	21	199 048	39	382 544	16	144 566
6...	39	353 149	—	—	2	17 808	21	192 678	33	330 261	12	113 054
7...	40	362 534	—	—	3	26 894	22	201 106	34	336 911	12	109 671
8...	45	411 170	—	—	10	89 230	22	202 685	35	342 721	15	132 919
9...	62	565 425	1	10 760	5	42 091	23	215 459	33	320 129	16	134 350
10...	65	584 803	1	10 760	11	96 400	16	149 601	38	361 896	23	184 651
11...	65	585 731	1	10 760	16	143 022	21	193 816	37	350 397	18	150 894
12...	63	569 428	1	10 760	17	146 188	31	287 986	39	369 100	23	188 625
年平均	47	426 966	—	—	7	64 014	22	204 892	40	384 782	21	180 870
8・1...	46	416 559	1	10 760	20	178 742	32	293 921	37	351 561	37	300 721
2...	36	330 571	2	17 037	19	166 408	32	292 566	40	378 118	47	389 504
3...	32	285 853	2	17 037	17	158 053	30	275 449	40	384 981	37	317 934
4...	26	233 276	4	32 175	11	102 592	34	311 265	40	388 247	28	250 656
5...	15	140 814	2	15 138	12	111 927	28	261 850	40	381 676	22	190 808
6...	17	164 937	2	15 138	6	51 293	25	232 939	41	393 497	12	105 538
7...	24	228 519	1	9 096	8	68 832	21	199 970	38	364 425	11	99 834
8...	28	262 103	1	9 096	6	50 256	18	172 258	46	438 614	8	76 219
9...	35	330 232	1	9 096	6	50 256	18	171 540	49	466 169	6	61 775
10...	42	396 221	1	9 096	6	50 256	20	190 876	48	461 016	9	82 191
11...	46	426 734	1	9 096	6	50 510	24	225 318	45	425 560	14	121 684
12...	48	447 720	1	9 096	4	32 643	31	290 009	50	468 876	18	153 016
年平均	33	305 295	1	13 488	10	89 314	26	243 163	43	408 561	21	179 157
9・1...	40	369 304	1	9 096	6	59 758	41	383 183	46	440 863	18	153 211
2...	33	305 253	1	9 096	4	39 317	43	397 938	43	413 523	16	139 931
3...	19	175 734	1	9 096	9	82 479	49	453 733	45	434 016	16	143 434
4...	13	116 359	1	9 096	15	140 212	44	409 446	45	433 430	14	126 521
5...	9	81 145	—	—	11	103 698	38	353 617	41	396 520	12	111 542
6...	7	63 612	—	—	12	113 107	34	318 316	29	293 435	11	107 045
7...	13	119 140	—	—	12	116 535	30	283 865	26	264 141	9	86 165
8...	14	128 558	—	—	13	123 916	31	292 460	34	336 597	12	114 335
9...	18	163 513	—	—	11	106 038	32	298 875	40	391 274	15	141 822
10...	26	234 745	—	—	11	106 553	29	274 918	37	363 719	20	181 061
11...	20	177 120	—	—	14	129 361	25	238 064	40	390 965	22	197 162
12...	14	121 380	—	—	20	183 776	24	231 674	42	406 336	23	205 699
年平均	19	171 322	—	—	11	108 729	35	328 007	39	380 402	16	142 327

配船状況(B)

各月下旬現在

(年平均の總数は各月總数の平均に就き合計数と一致せず)

	印 度		南洋・近海 二・三區		近海一區		入 渠 中		停 繫 船・遭 難 船 其 他		總 計	
	No.	D. W. T.	No.	D. W. T.	No.	D. W. T.	No.	D. W. T.	No.	D. W. T.	No.	D. W. T.
15	108 062	54	338 702	279	1 171 196	29	176 637	59	289 747	589	3 476 452	昭和7・1
17	117 662	50	326 563	278	1 155 112	29	157 425	64	346 319	568	3 468 012	2
16	128 540	54	358 811	295	1 265 663	34	188 204	54	286 912	586	3 456 468	3
12	101 412	62	431 930	305	1 313 791	29	153 796	46	241 180	585	3 453 568	4
8	75 356	70	476 994	309	1 344 497	32	194 668	45	236 128	582	3 429 812	5
3	24 357	59	398 686	336	1 550 767	41	264 516	35	179 472	581	3 424 748	6
2	16 380	44	302 979	355	1 755 891	18	110 473	35	186 854	565	3 409 693	7
4	28 018	50	333 737	339	1 571 425	17	111 779	40	210 541	577	3 434 225	8
3	21 292	39	261 424	334	1 519 607	19	124 688	43	227 800	578	3 443 025	9
8	56 617	38	247 223	317	1 413 654	25	154 453	35	178 375	577	3 438 433	10
9	63 250	46	306 957	306	1 297 427	20	157 866	31	157 613	570	3 417 733	11
13	93 014	47	305 769	292	1 221 455	14	75 333	27	137 750	567	3 405 408	12
9	69 497	51	340 815	312	1 381 707	26	155 820	43	223 224	579	3 438 131	年平均
12	84 952	48	306 276	278	1 146 244	29	175 688	23	118 572	563	3 383 996	8・1
8	56 151	51	320 964	282	1 178 732	25	167 243	14	53 236	556	3 350 530	2
8	55 081	62	420 647	279	1 190 357	38	211 297	11	36 851	556	3 353 540	3
5	35 343	66	437 555	292	1 321 026	32	170 224	15	60 336	553	3 342 695	4
3	27 379	79	497 946	298	1 396 687	28	172 526	21	113 827	548	3 310 578	5
3	30 760	80	505 754	327	1 591 246	19	130 648	14	68 559	546	3 290 309	6
3	26 884	80	512 232	321	1 541 826	24	167 482	13	60 409	544	3 279 509	7
4	32 689	90	589 756	313	1 480 392	18	120 307	14	65 908	546	3 297 598	8
4	27 648	91	599 957	300	1 379 680	19	123 227	19	95 145	548	3 314 725	9
7	49 184	91	589 926	284	1 248 361	20	138 130	20	101 583	548	3 316 840	10
5	35 975	81	515 673	281	1 215 872	23	164 278	20	110 853	546	3 301 553	11
7	49 404	86	547 538	262	1 063 136	17	115 430	21	124 830	545	3 301 698	12
6	42 621	75	487 019	293	1 312 796	24	154 706	17	84 176	550	3 320 297	年平均
9	70 770	84	532 529	261	1 078 533	28	152 470	12	63 755	546	3 313 472	9・1
15	115 686	86	545 216	257	1 095 284	34	183 108	12	63 755	544	3 308 107	2
13	104 408	89	570 439	262	1 119 208	30	167 810	11	55 755	544	3 316 112	3
9	72 213	94	621 447	267	1 134 382	23	150 028	14	83 813	539	3 296 947	4
8	64 967	89	590 594	284	1 286 222	35	244 763	9	52 495	536	3 285 563	5
3	25 396	83	537 717	319	1 556 772	33	254 298	7	30 366	538	3 300 064	6
5	42 539	87	588 340	319	1 518 395	32	264 164	2	5 995	535	3 289 279	7
4	33 463	90	607 469	302	1 392 026	28	232 282	1	2 380	529	3 263 486	8
4	30 329	88	596 578	291	1 308 746	26	198 692	4	27 619	529	3 263 486	9
7	59 392	71	468 629	315	1 486 426	19	120 660	2	9 735	537	3 305 838	10
10	85 567	77	506 803	288	1 318 239	28	183 017	8	54 524	532	3 280 822	11
9	76 537	81	526 826	286	1 310 001	22	152 756	8	54 524	529	3 269 509	12
8	65 106	85	557 715	287	1 300 353	28	192 004	7	42 060	536	3 291 057	年平均

第八表 本邦社外船

(重量二千噸以上の船舶)

	歐 洲		南 米		阿 非 利 加		北米大西洋		北米太平洋		濠 洲	
	No.	D. W. T.	No.	D. W. T.	No.	D. W. T.	No.	D. W. T.	No.	D. W. T.	No.	D. W. T.
昭和13・1...	5	45 225	8	75 593	12	115 134	27	257 784	34	364 737	6	58 763
2...	5	45 225	7	66 574	9	87 341	29	277 324	36	381 568	5	46 539
3...	4	38 700	9	86 024	4	35 561	34	324 395	34	361 646	8	75 637
4...	3	30 403	9	85 795	2	18 151	27	260 206	36	398 962	9	83 913
5...	3	30 403	10	96 015	2	18 093	27	262 463	32	359 749	9	82 130
6...	4	40 440	10	97 273	1	9 009	25	240 097	31	346 159	6	56 197
7...	3	30 690	12	117 486	1	9 009	24	234 936	30	340 523	7	63 663
8...	5	50 020	12	117 828	1	9 009	23	225 482	29	339 947	5	43 909
9...	3	31 466	13	128 012	1	9 009	19	188 425	31	354 045	5	43 909
10...	3	31 466	12	117 319	1	9 073	18	177 720	32	366 828	4	34 309
11...	3	31 490	10	95 540	1	9 073	20	196 305	33	375 352	5	43 909
12...	3	31 490	9	86 856	1	9 082	24	238 628	32	363 142	5	49 143
年平均	3	36 418	10	97 526	3	28 129	25	240 314	32	352 722	6	56 835
14・1...	2	21 411	9	87 493	1	9 082	20	198 252	35	390 083	6	55 557
2...	2	19 354	11	106 748	2	17 482	21	209 405	37	406 591	5	45 611
3...	2	19 073	11	108 244	2	17 482	21	209 493	38	416 877	6	55 340
4...	2	18 324	10	99 130	2	17 482	22	219 493	39	426 009	7	62 953
5...	2	19 062	9	88 130	2	17 482	21	210 281	36	403 611	10	94 671
6...	1	9 251	11	108 630	3	26 557	19	190 475	38	430 183	8	78 349

上表の数字は既掲第七表「本邦貨物船隊重量噸數別表」の總計欄の数字と一致しない、これは本表に於ては所謂社船は勿論其他の船舶と雖も定期航路に配船せられて居るものは悉く除かれてあるからである。

元來此統計表は毎週作成せられるのであるが、それを毎旬發表して居る、茲では更にそれを毎月下旬のもの丈を掲げたのであるから多少無理がある譯である、此點は何卒御諒承願ひ度い。

猶ほ其年次の概觀を第九表として次に掲げておいたから参照せられ度い。

配船狀況(D)

各月下旬現在

(年平均の總數は各月總數の平均に就き合計數と一致せず)

印 度	南洋・近海 二・三區		近海一區		入 渠 中		停 繫 船・遺 難 船 其 他		總 計			
	No.	D. W. T.	No.	D. W. T.	No.	D. W. T.	No.	D. W. T.	No.	D. W. T.		
23	194 900	45	319 712	246	1 165 995	25	163 172	177	1 097 469	608	3 858 484	昭和13・1
21	183 605	48	334 657	274	1 350 448	22	151 848	170	1 053 821	626	3 978 950	2
23	201 159	61	449 473	276	1 340 176	29	188 673	158	989 336	640	4 090 780	3
17	149 212	61	467 100	336	1 710 699	21	128 180	134	868 713	655	4 201 334	4
19	163 680	62	499 577	350	1 781 315	24	147 155	131	836 376	669	4 276 956	5
16	136 515	55	441 257	377	1 980 883	17	115 336	143	932 225	685	4 395 391	6
15	133 705	57	454 314	359	1 828 647	20	149 295	164	1 092 114	692	4 454 382	7
15	132 248	48	384 117	339	1 719 639	16	110 831	205	1 357 222	698	4 490 252	8
13	110 632	56	443 542	304	1 476 700	16	117 150	241	1 613 324	702	4 516 264	9
15	130 314	58	463 325	296	1 416 006	12	77 230	252	1 699 949	703	4 523 539	10
19	170 407	51	400 233	236	1 401 630	15	87 197	265	1 747 671	708	4 558 807	11
22	203 650	44	328 521	278	1 402 294	22	130 016	274	1 758 885	714	4 601 707	12
18	159 173	54	415 486	310	1 547 869	20	130 507	193	1 253 925	675	4 328 904	年平均
26	23 7981	53	394 192	309	1 679 181	29	182 430	232	1 406 039	722	4 661 701	14・1
30	276 443	58	453 017	332	1 801 626	24	142 128	203	1 205 847	725	4 684 252	2
24	221 947	65	511 598	328	1 755 499	33	222 298	199	1 170 736	729	4 708 587	3
21	191 785	76	618 117	322	1 694 622	39	257 224	196	1 143 496	736	4 748 635	4
16	145 695	82	678 327	354	1 874 550	36	226 968	179	1 068 793	747	4 827 570	5
17	151 712	82	667 593	381	2 026 210	31	202 285	157	954 260	748	4 845 505	6

第九表 本邦社外船

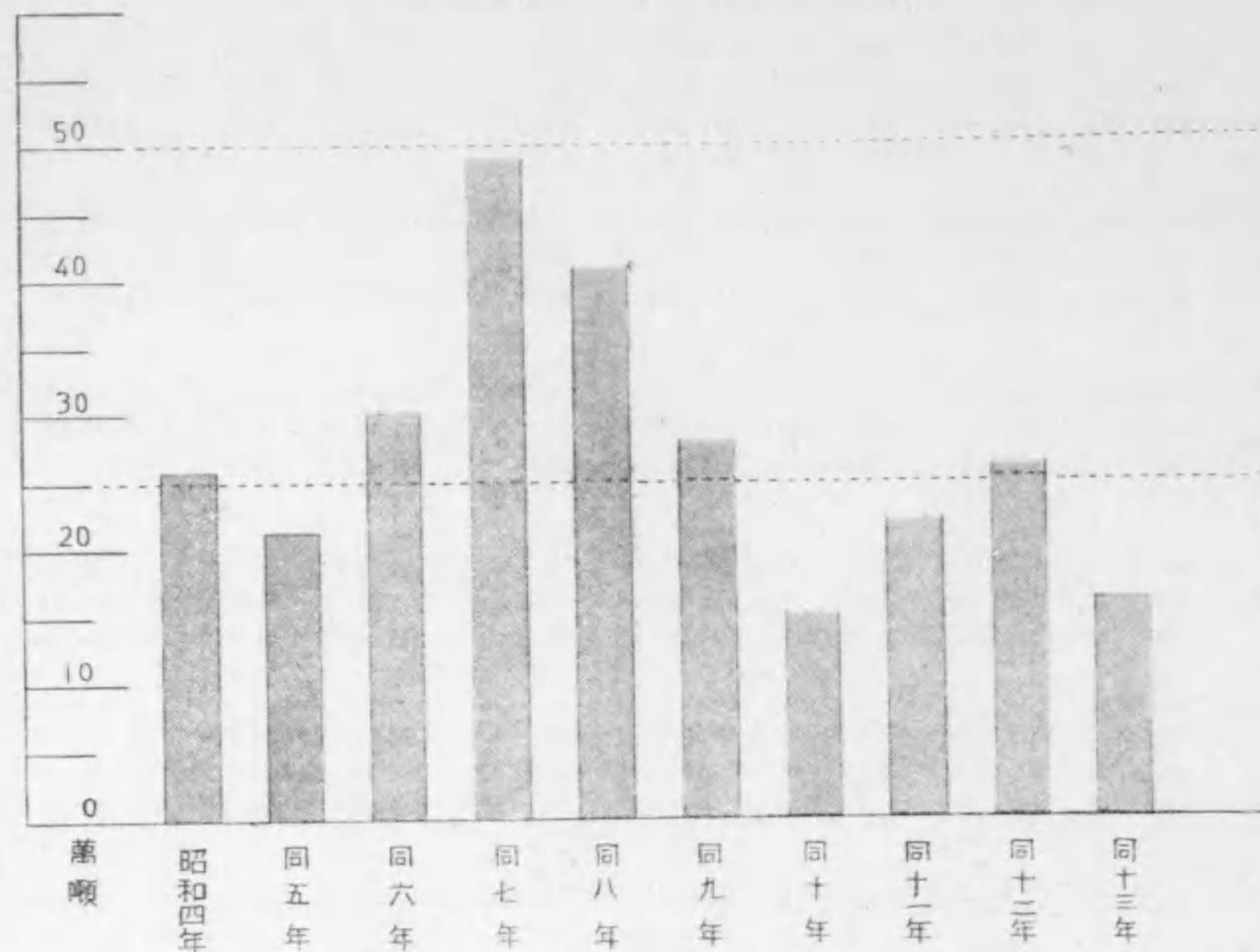
		歐洲		北美		大洋		印度	
		No.	D. W. T.	No.	D. W. T.	No.	D. W. T.	No.	D. W. T.
4年	最高	36	333 256	113	1 001 189	55	402 590		
	最低	21	196 019	64	595 894	11	86 305		
	平均	28	257 209	86	779 099	28	212 140		
5年	最高	41	369 698	89	855 722	45	364 660		
	最低	9	72 656	53	498 168	12	98 768		
	平均	24	213 643	71	678 859	26	209 213		
6年	最高	49	441 687	80	759 856	70	568 004		
	最低	22	198 673	57	544 533	20	177 887		
	平均	33	301 873	69	652 976	40	338 705		
7年	最高	82	739 513	72	681 454	56	448 241		
	最低	40	356 652	54	511 497	27	214 144		
	平均	54	493 980	62	589 674	30	250 367		
8年	最高	67	606 061	81	758 885	55	445 655		
	最低	25	231 368	59	564 395	10	89 423		
	平均	44	408 097	69	651 724	27	221 778		
9年	最高	47	438 158	94	887 749	32	282 729		
	最低	19	176 719	56	548 006	14	128 704		
	平均	30	280 051	74	708 409	24	207 433		
10年	最高	24	211 144	71	714 465	45	409 541		
	最低	7	65 458	53	526 013	31	289 239		
	平均	17	151 377	62	624 256	37	351 242		
11年	最高	39	362 872	81	807 828	46	414 703		
	最低	15	138 624	65	661 219	28	255 644		
	平均	23	221 381	74	741 433	35	312 658		
12年	最高	44	409 737	88	874 615	42	363 424		
	最低	21	196 273	55	563 474	25	222 203		
	平均	27	267 843	74	738 362	33	293 494		
13年	最高	25	235 952	68	686 041	31	276 796		
	最低	13	127 428	50	542 470	18	154 591		
	平均	16	162 073	57	603 036	24	216 008		

配船狀況年次概觀

南近海二・三區		近海一區		入渠船・停繫船 遭難船・其他		總計	
No.	D. W. T.	No.	D. W. T.	No.	D. W. T.	No.	D. W. T.
73	456 677	438	2 059 501	86	402 823	612	3 462 765
39	282 531	278	1 100 716	31	148 132	602	3 421 705
56	364 614	360	1 580 689	50	250 084	607	3 448 841
113	727 675	406	1 917 823	87	516 668	608	3 464 109
46	301 848	290	1 254 965	36	124 786	589	3 408 623
70	453 452	345	1 557 923	61	320 761	598	3 437 753
63	384 475	393	1 873 797	91	502 477	593	3 485 550
44	301 307	266	1 068 443	30	186 144	587	3 433 649
54	346 745	332	1 461 006	61	356 813	591	3 464 817
62	431 930	355	1 755 891	93	503 744	589	3 476 452
38	247 223	278	1 155 112	51	297 327	565	3 409 693
51	340 815	312	1 381 707	69	379 044	579	3 438 131
91	599 957	327	1 591 246	52	294 260	563	3 383 996
48	306 276	262	1 063 136	32	186 215	544	3 279 509
75	487 019	293	1 312 796	41	238 882	550	3 320 297
94	621 447	319	1 556 772	44	297 258	546	3 313 472
71	468 629	257	1 095 284	21	130 395	529	3 263 486
85	557 715	287	1 300 353	35	234 064	536	3 291 057
95	626 827	352	1 761 139	40	222 348	523	3 268 306
45	322 195	263	1 155 372	19	124 963	516	3 167 234
59	412 815	316	1 504 944	27	174 539	520	3 219 173
61	446 749	343	1 709 391	37	234 917	537	3 382 756
39	274 883	297	1 367 987	13	89 516	519	3 269 542
51	370 353	322	1 537 654	22	138 900	526	3 322 381
70	488 944	339	1 600 074	215	1 383 744	600	3 799 284
43	303 085	230	1 002 556	22	131 355	540	3 407 070
53	375 914	283	1 294 769	92	593 431	564	3 563 814
62	499 577	377	1 980 883	296	1 888 901	714	4 601 707
44	328 521	246	1 165 995	165	983 531	608	3 858 484
54	415 486	310	1 547 869	213	1 384 432	675	4 328 904

遠洋運賃収入、外貨獲得、或は外國間貨物運賃収入と、今更のように論議されて居るが、試みにこれと最も縁が深いと思はれる第九表中の歐洲、南米、阿弗利加方面への平均配船高を見るに、下圖の如き動きを示してゐる。

— 第三圖 —



昭和七年には、平均四十九萬噸と言ふ盛況であつたが、これは勿論金輸出再禁止直後の爲替急低落、従つて外貨建運賃の換算益の急増に刺戟せられた遠洋配船の増加に基くものと見られる。

其後は次第に減少し、昭和十年には平均十五萬噸に收縮して終つた、尤も此の年は我が貨物船隊共者が昭和に入つて以來嘗て見ざる船腹の大縮減を示した年であり、一方昭和七年以來の我が船腹縮減政策の効果が充分に顯はれて近海市況が次第に遠洋に對し割高氣分となり、遠洋配船の妙味も何時とはなしに解消した爲、斯くの如く減少したものと見て宜しからう。

昭和十一、二年となると、此の表には現はれてゐないが、謂はゆる變態輸入船の一團が次第に膨大して、「見えざる我が貨物船隊」としての活躍漸く熾んとなつて來てゐたのであるから此の點は是非考慮して表に向はれ度いと考へる。

此の變態輸入船の一團も、昭和十三年に入ると概ね我が國籍を取得して終つたから、無論此の表中に現はれ來て居るのであるが、何分事變の進展に伴つて遠洋は一應「御留守」の形となり再び平均十六萬噸と言ふ不勢に陥つて終つた。

第十表 運船用輸入船舶一覽表 (A)

(總噸數五百噸以上の船舶)

船名	原 名	總噸數	重量噸數	進水年	船齡	價 格	船 主	摘 要
大正10年								
春華丸	Clan Mac Fadyen	2839	4150	1899	23	£ 16500	山本商事	沈没
天長丸	Le Quesnoy	2608	4300	1919	3	25000	辰馬汽船	
第六雲海丸	Venus	3217	5338	1905	17	32500	中村組	
天正丸	Melrose Abbey	3022	4800	1910	12	31500	酒井汽船	
ひよどり丸	Polcrest	1791	2850	1906	16	24200	關口汽船	第三大貨丸
長福丸	Pendragon Castle	4490	7500	1908	14	37700	津田	沈没
明石丸	Khosrou	3831	4890	1897	25	11000	村尾汽船	解撤
天祐丸	Beatrice	1119	1260	1902	20	14500	土佐商船	
遼海丸	Oristano	4596	7500	1911	11	46000	山本汽船	
教義丸	Magician	5187	7500	1896	26	11000	太洋海運	沈没
御物丸	Jula	3126	5300	1903	19	22500	野口汽船	沈没
龍勢丸	Madame Midas	2080	3624	1904	18	24500	片野汽船	
内地計 12隻		37906	59012					
神州丸	Clan Sutherland	2896	4015	1896	26	£ 15500	佐藤商會	解撤
菊桐丸	Colobaria	5295	8330	1896	26	13500	乾汽船	解撤
建久丸	Itaura	5230	8200	1899	23	14500	辰馬汽船	沈没
第十八多聞丸	Mull	4589	7300	1906	16	34000	八馬汽船	沈没
極東丸	Manica	4353	6500	1901	21	22000	韓東公司	解撤
北洋丸	Clan Mac Donal	4979	7450	1897	25	12500	北洋汽船	解撤
南光丸	Wigmore	4714	7800	1916	6	152000	山下汽船	西豊丸
西光丸	Tullamore	4639	7800	1918	4		山下汽船	
東光丸	Erunmore	4716	7800	1918	4	山下汽船	東豊丸	
淺間丸	Inverie	4864	7400	1901	21	24000	山本汽船	
富丸	Ismaila	5444	8300	1900	22	18000	町田商會	解撤
第二極東丸	Barotse	4336	6450	1901	21	18500	條東公司	解撤
英龍丸	Pengelly	3439	5900	1905	17	29500	田中商事	沈没
白鳳丸	Itola	5397	8120	1900	19	16000	辰馬汽船	解撤
關東州計 14隻		64891	101385					
年中計 26隻		102797	163377					
大正11年								
第一厚田丸	Stradsholm	3130	5100	1905	18	£ 30000	佐藤商會	沈没
正元丸	Pencisely	3362	5150	1910	13	34500	酒井汽船	
御影丸	Iran	2761	3750	1897	26	7500	武庫汽船	
南華丸	Visigoth	4065	6600	1906	17	31500	山本汽船	
榮丸	Bravore	2821	4650	1902	21	23000	神戸汽船	
熊本丸	Catherine Apear	2803	3450	1892	31	7700	五十嵐	沈没
第二日清丸	Risbon	2338	3520	1906	17	25000	松岡汽船	沈没
日清丸	Sangara	2573	4660	1900	23	24000	扶桑商會	解撤
二見丸	Nardo	3055	4800	1902	21	22000	松本重三	沈没
第三日清丸	Catalina	2705	4444	1904	19	21150	松岡汽船	
神海丸	Melbille Dollar	4291	7220	1905	18	28000	岸本汽船	沈没
内地計 11隻		33904	53344					

第十表 運航用輸入船舶一覽表(B)

(總噸數五百噸以上の船舶)

船名	原 名	總噸數	重量噸數	進水年	船齡	價 格	船 主	摘 要
津 仁 丸	Tactician	7 163	10 650	1900	23	21 500	太平洋運	解 撤
曉 光 丸	Tamaqua	5 342	8 150	1910	13	50 000	山下汽船	
北 光 丸	Castellano	5 345	8 300	1913	5	57 000	山下汽船	
第六 眞 盛 丸	Ethelwyenne	3 400	5 500	1904	19	24 500	原 商 事	沈 沒
天 祐 丸	Ethelstan	3 752	6 370	1905	18	22 000	小 野 汽 船	
共 成 丸	Clan Robertson	5 043	7 500	1897	26	16 000	東 海 汽 船	沈 沒
登 久 丸	Tyne	4 932	7 800	1902	21	22 000	東 海 汽 船	解 撤
神 山 丸	Monmouth	4 248	6 800	1900	23	Y 120 000	岸 本 汽 船	輸 出
關東州計 8 隻		39 225	61 070					
年中計 13 隻		73 130	114 414					
大正12年								
春 明 丸	Zaida	1 999	2 475	1900	24	£ 10 800	鶴 谷 汽 船	沈 沒
大 成 丸	Lane Samuel	1 824	2 700	1906	18	} 25 000	鶴 谷 汽 船	
長 成 丸	Phan Samuel	2 040	2 800	1901	23		鶴 谷 汽 船	
神 農 丸	Birma	4 886	7 700	1912	12	38 000	鹽 崎 汽 船	
第一 東 洋 丸	Kjellbergen	2 202	3 621	1918	6	25 500	澤 山 汽 船	
屋 島 丸	Lanbya	880	333	1915	9	4 500	大 阪 商 船	沈 沒
第六 大 星 丸	Brookway	3 098	5 300	1905	19	24 000	阿 波 國 共 同	
喜 多 方 丸	Gracehus	3 879	5 734	1902	22	11 700	橋 谷 汽 船	
漢 江 丸	Gapelhall	2 379	3 660	1901	23	13 000	筒 井 清 松	
第十一 札 幌 丸	Galston	2 966	4 930	1903	21	22 500	鹽 崎 汽 船	
豐 彦 丸	Skegness	2 814	4 475	1900	24	16 500	犬 上 慶 五 郎	
小 菊 丸	Upada	5 265	7 950	1899	25	13 500	豐 彦 汽 船	第一 日 置 丸
伊 勢 丸	Monica Seed	2 417	3 600	1911	13	27 000	鹽 崎 汽 船	沈 沒
あ さ か 丸	Naderi	3 799	6 300	1902	22	9 500	內 外 汽 船	
原 田 丸	Australmount	4 700	7 200	1909	15	25 000	濱 根 商 店	
第十八 共 同 丸	Bharata	4 109	4 054	1902	22	Y 200 000	原 田 汽 船	
第五 室 蘭 丸	Vima	1 506	740	1919	5	20 000	阿 波 國 共 同	
能 代 丸	Gweneth	2 128	2 700	1918	6	19 000	栗 林 商 船	沈 沒
蓬 萊 丸	Nordhav	2 336	3 600	1919	5	19 000	川 崎 汽 船	
須 磨 丸	Pays de Waes	9 735	6 694	1912	12	115 000	大 阪 商 船	
錦 江 丸	Homeside	3 108	5 150	1919	5	37 000	鶴 谷 汽 船	沈 沒
銀 龍 丸	Holmborg	3 151	5 100	1903	21	24 000	鹽 崎 汽 船	沈 沒
高 砂 丸	Australglen	4 437	7 200	1906	18	20 000	東 和 汽 船	沈 沒
大 慶 丸	L' Invieta	1 988	3 200	1907	17	19 500	村 尾 汽 船	沈 沒
美 保 丸	Kadina	2 791	4 700	1897	27	12 500	日 出 汽 船	沈 沒
東 海 丸	Australpool	4 360	7 180	1906	18	22 000	松 岡 汽 船	解 撤
第五 御 影 丸	Alstern	3 102	5 300	1905	19	24 000	東 海 汽 船	
謙 讓 丸	Kratos	3 532	5 600	1904	20	25 000	武 庫 汽 船	
美 崎 丸	Remier	3 039	5 250	1905	19	23 000	五 光 商 會	
石 狩 丸	Australerag	4 413	7 180	1907	17	23 000	松 岡 汽 船	
洞 海 丸	Australang	4 400	7 180	1907	17	23 000	佐 藤 商 會	昭 久 丸
	Australford	4 540	7 180	1907	17	23 000	洞 海 汽 船	雲 洋 丸

第十表 運航用輸入船舶一覽表(C)

(總噸數五百噸以上の船舶)

船名	原 名	總噸數	重量噸數	進水年	船齡	價 格	船 主	摘 要
伏 見 丸	Hobart	2 542	3 990	1902	22	19 500	增 田 久 五 郎	
吳 淞 丸	Dunmail	3 071	5 050	1919	5	30 000	川 崎 汽 船	
最 勝 丸	Yarborough	3 138	5 100	1900	24	19 500	山 本 佐 次 郎	萬 世 丸
隆 光 丸	Opland	1 401	2 150	1903	21	15 000	上 野 汽 船	輸 出
第五 大 信 丸	Ribe	2 449	3 870	1897	27	16 000	佐 藤 國 汽 船	永 壽 丸
泰 世 丸	Ville de Berne	2 515	4 050	1904	20	25 000	森 平 汽 船	
第六 室 蘭 丸	Clan Mac Laren	2 964	4 200	1899	25	13 000	栗 林 商 船	解 撤
新 多 賀 丸	Elva Seed	2 070	3 500	1902	22	20 000	深 澤 增 吉	彦 山 丸
福 幸 丸	H. K. Waage	2 014	3 500	1919	5	26 500	楠 本 汽 船	沈 沒
常 宮 丸	Grelgrant	4 799	8 000	1906	18	28 000	右 近 商 事	
甲 子 丸	Alston	4 520	6 800	1903	21	21 500	濱 口 汽 船	沈 沒
愛 國 丸	Day Break	3 067	5 100	1920	4	38 000	大 家 七 平	沈 沒
第七 平 榮 丸	Ravenrock	4 693	7 160	1903	21	23 000	樺 太 汽 船	
あ い だ 丸	Ida	4 346	7 500	1906	18	26 000	田 中 汽 船	立 春 丸
內地計 46 隻		151 412	226 756					
白 辰 丸	Grace Dollar	6 494	10 760	1918	6	\$ 260 000	辰 馬 汽 船	龍 運 丸
神 戶 丸	Quiloa	7 918	12 100	1905	19	£ 12 000	村 尾 汽 船	解 撤
金 龍 丸	Bessie Dollar	4 390	7 200	1905	19	\$ 92 500	東 和 汽 船	
桂 丸	Rajah	5 723	8 440	1899	25	£ 12 500	桂 汽 船	解 撤
第十二 雲 海 丸	Rajput	5 689	8 440	1900	24	12 500	中 村 組	沈 沒
東 英 丸	Byeway	3 121	5 200	1906	18	25 000	東 和 汽 船	沈 沒
東 新 丸	Boveric	4 443	7 400	1906	18	26 500	東 和 汽 船	沈 沒
龍 神 丸	Culna	6 243	9 300	1907	17	20 000	橋 本 汽 船	
五 洲 丸	Sangola	5 505	8 110	1901	23	14 500	福 原 汽 船	解 撤
沙 河 丸	Santhia	5 544	8 150	1901	23	14 500	沙 河 汽 船	解 撤
龍 王 丸	Satala	5 546	9 100	1902	22	14 500	龍 王 汽 船	解 撤
大 有 丸	Banca	6 216	8 138	1900	24	13 500	日 出 汽 船	解 撤
龍 成 丸	Umta	5 490	8 390	1898	26	12 500	橋 本 汽 船	解 撤
白 海 丸	Aspinet	4 903	7 880	1901	23	17 000	三 上 汽 船	解 撤
春 祥 丸	Chupra	6 169	9 530	1906	18	21 000	山 本 商 事	
萬 達 丸	Crossway	3 645	6 250	1907	17	26 000	大 連 汽 船	解 撤
遼 河 丸	Oneka	5 807	9 300	1903	21	19 000	橋 本 汽 船	
金 泉 丸	Toromeo	4 717	7 560	1905	19	} 23 000	南 洋 鐵 業	沈 沒
銀 泉 丸	Talowa	4 186	6 670	1907	17		南 洋 鐵 業	解 撤
關東州計 19 隻		101 749	157 918					
年中計 65 隻		253 161	384 674					
大正13年								
第十一 平 榮 丸	Delia	4 896	7 300	1896	27	£ 18 500	樺 太 汽 船	解 撤
久 吉 丸	Falkefjell	1 264	1 500	1903	22	15 000	鹿 兒 島 郵 船	
高 濱 丸	Hatzelside	3 035	5 150	1919	6	38 000	板 谷 商 船	沈 沒
大 國 丸	Arauen	5 519	8 700	1901	24	13 000	內 外 汽 船	

第十表 運航用輸入船舶一覽表(D)

(總噸數五百噸以上の船舶)

船名	原 名	總噸數	重量噸數	進水年	船齡	價 格	船 主	備 要
第二雲洋丸	Carisbrook	2785	4800	1902	23	23000	中 村 組	喜代丸
第十平菜丸	Uia	5252	8200	1898	27	14100	樺太汽船	沈沒
長久丸	South America	2100	3465	1920	5	22000	小 熊 商店	北 洋 丸
天山丸	Sunfield	3132	5450	1920	5	38000	近海郵船	
扶桑丸	Latvia	8332	9217	1908	17	110000	大 阪 商 船	
泰山丸	Bangala	3930	4000	1902	23	16000	大 阪 商 船	
博洋丸	Malayan	3322	5140	1890	35	12000	二 宮 商店	解 撤
福興丸	Clan Chisholm	2668	4012	1896	29	14500	日 本 海 運	沈 沒
第十二札幌丸	Ingeborg Larsen	2865	4700	1903	22	20500	犬上船船部	
宇賀丸	Australbrook	4433	7180	1909	16	24000	松 岡 汽 船	
春泰丸	North America	2253	3450	1920	5	20500	山 本 商 事	
高岡丸	Vestnorge	1281	1300	1908	17	10000	嶋 谷 汽 船	朝 博 丸
内地計 16隻		57087	83564					
晴海丸	Onda	5247	8100	1895	30	7000	矢吹船船部	解 撤
宜洋丸	Hurlieess	3122	5100	1899	26	18500	草場船船部	沈 沒
永安丸	Oswestry	3826	6225	1905	20	25300	大 連 汽 船	
黑原丸	Bogstad	4697	8000	1920	5	62000	板 谷 商 船	
關東州 4隻		18892	27425					
年中計 20隻		73959	110989					
大正14年								
照國丸	Eastern	3586	4284	1899	27	£ 9500	原 田 汽 船	
たいむす丸	Times	2105	3450	1906	20	17500	深 澤 增 吉	泰 久 丸
東榮丸	Moirra	2272	3292	1901	25	8000	森 布 海 商	
春山丸	Matti	2359	3600	1907	19	17200	山 本 商 事	沈 沒
春晴丸	Baron Palwarth	4893	8070	1911	15	13800	山 本 商 事	
藏王山丸	Monaro	2631	3960	1906	20	11000	佐 藤 商 會	
第五眞盛丸	Lake Onawa	2597	4460	1919	7	\$ 50000	原 商 事	
大成丸	York Hill	3601	5570	1899	27	£ 12500	内 外 汽 船	
瑞光丸	Jaladuta	4156	6535	1904	22	16000	町 田 商 會	
日祥丸	Lake Farrar	2827	4883	1919	7	\$ 65000	岡 崎 汽 船	
内地計 10隻		31027	48104					
年中計 10隻		31027	48104					
大正15年								
高雄丸	Maristan	3209	5100	1920	7	} £ 51500	川 崎 汽 船	
浦鹽丸	Serbistan	3110	5100	1919	8		川 崎 汽 船	
明石丸	Tunisia	3117	5050	1918	9	26000	嶋 谷 汽 船	
光靈丸	Gunnar Heiberg	2491	4220	1904	23	¥242500	村 尾 汽 船	
興基丸	Hemisphere	4805	8070	1914	13	£ 32500	興 運 汽 船	南 進 丸
盛運丸	Hymettus	4726	7320	1906	21	15000	原 田 汽 船	沈 沒
八州丸	Georgia C	5255	8220	1908	19	30000	北 州 汽 船	沈 沒

第十表 運航用輸入船舶一覽表(E)

(總噸數五百噸以上の船舶)

船名	原 名	總噸數	重量噸數	進水年	船齡	價 格	船 主	備 要
甲隆丸	Arabistan	5227	8210	1918	9	41500	神 戶 棧 橋	沈 沒
維新丸	Baron Napier	4955	8000	1909	18	34750	小 熊 商 店	
興隆丸	Forde	1894	3200	1916	11	17000	萬 成 汽 船	解 撤
第八御影丸	Shakespear	3371	5800	1912	15	31800	武 庫 汽 船	
美島丸	Orthrys	5064	8200	1919	8	46500	松 岡 汽 船	沈 沒
第二豊彦丸	Jalaveera	4341	7400	1906	21	19500	豊 彦 汽 船	沈 沒
大越丸	Benvenue	3834	6080	1904	23	20000	大 北 汽 船	沈 沒
東州丸	Giuseppe Soncino	2115	3400	1918	9	15500	阿 部 商 會	
大元丸	Laise Nielsen	5665	8750	1917	10	28000	太 洋 海 運	
大福丸	Conzaga	3184	4800	1907	20	18500	大 福 汽 船	
第十一御影丸	Remenhan	3393	5750	1911	16	28500	武 庫 汽 船	沈 沒
豫州丸	Niels Nielsen	5711	8750	1916	11	30000	興 運 汽 船	
大安丸	Hanna Nielsen	5655	8750	1916	11	30000	太 洋 海 運	
光洋丸	Athelrill	7350	10280	1916	11	65000	岸 本 汽 船	第三小倉丸
順陽丸	Sureway	5065	8310	1913	14	37000	樺 太 汽 船	
白羽丸	Vasconia	5682	9600	1918	9	46000	辰 馬 汽 船	
瑞穂丸	Infanta Isabel	8511	6572	1912	15	65000	大 阪 商 船	
隆東丸	Camberley	3253	5500	1912	15	29000	上 野 汽 船	
明星丸	Fruithandel	1893	3000	1917	10	15500	日 吉 海 運	
江龍丸	Belchers	2028	3300	1919	8	15000	江 口 汽 船	
隅田丸	Brunswick	2026	3400	1919	8	15500	福 洋 汽 船	
興進丸	Hauthandel	1868	2960	1917	10	14500	萬 成 汽 船	
昭和丸	Romagne	2211	3803	1920	7	16500	小 野 汽 船	
日永丸	Emperor of Havana	2012	3378	1919	8	16000	日 成 海 運	
海州丸	Martinigue	527	720	1916	11	6000	第 一 水 産	
和歌丸	Emperor of Frederiction	2198	3405	1919	8	16000	戸 田 汽 船	
内地計 33隻		125746	194388					
老虎丸	Wearwood	3328	5503	1912	15	£ 28500	大 連 汽 船	
東嶺丸	Kialee	4168	6480	1908	19	¥300000	大 連 汽 船	
鞍山丸	Riverway	3891	6361	1915	12	£ 36500	大 連 汽 船	
煙臺丸	Canadian Settler	3462	4893	1919	8	75000	大 連 汽 船	
關東州計 4隻		14849	23237					
年中計 37隻		140595	217605					
昭和2年								
長陽丸	Braaland	2225	3609	1919	9	£ 18500	小 野 商 事	
泰仁丸	Tune	1924	3200	1916	12	16000	森 平 汽 船	
神田丸	Seneca	2219	3807	1920	8	\$ 81000	橋 本 合 資	
大源丸	Baccarat	2221	3807	1920	8	81500	名 村 汽 船	
第二大源丸	Warawala	2006	3345	1917	11	¥122000	名 村 汽 船	
官殿丸	Argalia	5196	8250	1918	10	£ 46000	辰 馬 汽 船	
やすくに丸	Onega	3011	5100	1920	8	29000	濱 根 商 店	
薩摩丸	Sunwood	3089	5090	1918	10	31000	宇 都 宮 回 漕 店	

第十表 運船用輸入船舶一覽表 (F)

(總噸數五百噸以上の船舶)

船名	原名	總噸數	重量噸數	進水年	船齡	價格	船主	摘要
とよひめ丸	Lake Gitano	2549	4400	1919	9	¥180,000	濱根商店	沈没
桐葉丸	Withington	3057	5050	1919	9	£ 31,500	辰馬汽船	
辰羽丸	Corby Castle	5799	9600	1918	10	56,500	辰馬汽船	
登川丸	Seattle	5120	8100	1911	17	33,000	松岡汽船	
昭光丸	Hambly	2323	3620	1919	9	16,000	昭和汽船	
桃葉丸	Goldenway	3093	5050	1918	10	31,000	辰馬汽船	
利根川丸	Ceylon	4999	8130	1913	15	28,000	辰馬汽船	
宗安丸	Cerro Gardo	2323	3610	1919	9	\$ 75,000	宗像商店	字品丸
第五東洋丸	Tento	2062	3417	1918	10	£ 17,500	澤山汽船	
瑞昭丸	Maharani	2264	3300	1904	24	6,000	町田商會	輸出
大龍丸	Waihora	4706	7300	1907	21	11,000	内外汽船	
つくも丸	J. L. Mowinckel	2752	4670	1905	23	14,500	谷道商店	第六東洋丸
大洲丸	Sunbank	3090	5300	1919	9	30,000	大福汽船	
多美丸	Deike Rickmers	1999	2350	1911	17	16,000	函館海運	北進丸
内地計 22隻		68,027	110,105					
年中計 22隻		68,027	110,105					
昭和3年								
朝日丸	Dante Alghieri	9326	9750	1914	15	} £360,000	近海郵船	
大和丸	Guisepe Verdi	9655	9750	1915	14		近海郵船	
常昭丸	Carmen	1898	3200	1917	12	16,000	松川菱商會	第三信洋丸
大仁丸	Hallfried	5155	7550	1922	7	\$ 320,000	大洋海運	
盛祥丸	Antonio Tripeovich	5463	8450	1919	10	£ 51,500	小燕商店	
第六東洋丸	H. C. Lawrence	2191	3400	1918	11	13,000	澤山汽船	第八東洋丸
信貴山丸	Thistleros	4725	8300	1925	4	100,000	三井物産	
第十七眞盛丸	Confucius	2556	4000	1919	10	\$ 110,000	原商事	
昭榮丸	General Lukin	3083	5110	1919	10	£ 31,000	昭榮汽船	
吳竹丸	Benicia	5091	8950	1925	4	74,500	辰馬汽船	
日興丸	Tai Koo Wan Yi	3098	5000	1919	10	28,000	岡崎汽船	
瑞洋丸	Atheltarn	7385	10280	1917	12	70,000	岸本汽船	
内地計 12隻		59,626	83,740					
關東州海陸丸	Wailoli	2102	3050	1899	30	£ 10,000	海運公司	
年中計 13隻		61,728	86,790					
昭和4年								
聖光丸	Mallina	3098	4600	1909	21	£ 12,000	町田商會	さいり丸
青山丸	Raymond Poincare	1982	3400	1918	12	13,500	青木商店	
大海丸	Sunpath	2496	4150	1919	11	24,000	白坂汽船	太海丸
たまひめ丸	War Spray	3031	5080	1918	12	28,500	濱根商店	
大北丸	Chief Skidegate	7711	12,006	1899	31	\$ 100,000	日本工船	
内地計 5隻		18,358	29,236					

第十表 運船用輸入船舶一覽表 (G)

(總噸數五百噸以上の船舶)

船名	原名	總噸數	重量噸數	進水年	船齡	價格	船主	摘要
福壽丸	Donai	736	1000	1895	35	\$ 90,000	高橋合資	輸出
鳳城丸	Gard	2417	3430	1920	10	£ 28,000	大連汽船	
關東州計 2隻		3153	4430					
年中計 7隻		21521	33666					
昭和6年								
第二阪神丸	Gull	750	870	1904	28		阪神築港	
第三阪神丸	Heron	750	870	1904	28		阪神築港	
内地計 2隻		1500	1740					
昭和8年								
幸生丸	Canadian Winner	5430	8400	1920	14		大同物産	
羅新丸	Canadian Signeur	5460	8391	1919	15		大連汽船	
赤峰丸	Canadian Inventor	5497	8368	1920	14		大連汽船	
朝陽丸	Canadian Mariner	5384	8340	1920	14		大連汽船	
新東京丸	Brulavon	5204	8150	1918	16		大連汽船	
雄基丸	Waitemata	5729	8900	1919	15		大連汽船	
錦州丸	Mount Pentelikon	5587	8892	1919	15		大連汽船	
關東州計 5隻		38,291	59,441					
昭和10年								
紀洋丸	Vigrid	7239	11,025	1920	6		淺野物産	
圓南丸	Antarctic	9866	12,762	1906	30		日本水産	
内地計 2隻		17,105	23,787					
昭和12年								
力行丸	Corabank	9181	13,000	1932	6		日本石油	
輝洋丸	Prometheus (銀裕)	4425	8600	1912	26		奧小路	
山菊丸	Brightorion (高尾)	5236	8250	1920	18		山下汽船	
山藤丸	Brightstar (高尾)	5362	8200	1920	18		山下汽船	
山萩丸	Brightcomet (高尾)	5426	8402	1919	19		山下汽船	
新東丸	七尾丸 (新)	1215	1828	1919	19		澤山汽船	
内地計 6隻		30,845	48,280					
昭和13年								
富國丸	Canadian Otter (高尾)	2851	4489	1920	19		日神海運	
建國丸	Maniema (高尾)	3127	4965	1920	19		日神海運	
山吹丸	Essex Manor	5079	9175	1930	9		山下汽船	

第十表 運航用輸入船舶一覽表 (H)

(總噸數五百噸以上の船舶)

船名	原 名	總噸數	重量噸數	進水年	船齡	價 格	船 主	摘 要
山百合丸	Brightvega (英)	5028	8230	1913	26		山下汽船	
打出丸	Willandra	5274	8040	1919	20		太平汽船	
御津丸	Concordia	6025	8473	1919	20		太平汽船	
北喜丸	War Begun	5601	8480	1919	20		北川産業	
北壽丸	Camden Hill (北)	4246	7211	1918	21		北川産業	
北泰丸	Galvan (北)	5220	8130	1918	21		北川産業	
北興丸	Athanasios (北)	4470	7335	1907	32		北川産業	
北福丸	Mae Donald (北)	5977	9600	1912	27		北川産業	
瑞祥丸	Salacia (瑞)	5289	8430	1911	28		共同海運	
榮祥丸	Rinos (榮)	4383	7620	1911	28		共同海運	
東園丸	Aungban	5232	7573	1917	22		同田組	
拓園丸	Fort Armstrong	3275	5514	1920	19		同田組	
東生丸	Bornite	2432	3865	1920	19		同田組	
拓生丸	Tashmoo	3498	5510	1919	20		同田組	
興生丸	Buffalo Bridge	3262	5514	1919	20		同田組	
生和丸	Marakuta (生)	7210	10960	1914	25		同田組	沈没
東山丸	St. Mellon	4708	8925	1914	25		宮地汽船	
玄山丸	Dusan Silni (玄)	5550	8611	1906	33		宮地汽船	
富山丸	Komata (富)	1972	3240	1907	32		宮地汽船	
喜山丸	Cape Verde (喜)	5080	8550	1918	21		宮地汽船	
聖山丸	Barunga (聖)	4232	7290	1918	21		興國汽船	
安山丸	West Harevar	5493	8625	1919	20		興國汽船	
怡山丸	Westward Ho	5476	8700	1918	21		興國汽船	
慶山丸	Crawl Keys	2116	3364	1918	21		興國汽船	
菟山丸	Shooters Island	4704	7249	1919	20		興國汽船	
坤山丸	West Munham	5488	8635	1919	20		興國汽船	
陸山丸	Kerhonkson	4719	7383	1920	19		興國汽船	
昌山丸	Eastern King	2939	4929	1918	21		興國汽船	
太山丸	West Nosska	5477	8635	1919	20		興國汽船	
裕山丸	Marne	6039	9740	1919	20		興國汽船	
壽山丸	Cranenest	2111	3364	1918	21		興國汽船	
日明丸	Alfred Nobel (Or Tri)	4704	9060	1912	27		日本産業	
日安丸	Grena (Or One)	6199	11185	1912	27		日本産業	
日德丸	Strinda (Or Two)	6358	11185	1912	27		日本産業	
日泰丸	Tilthorn (Krone)	6484	10880	1921	18		日本産業	
公安丸	Viking I (公)	4305	7000	1905	34		甘精産業	
大安丸	Canadian Leader (大)	5410	8326	1920	19		甘精産業	
平安丸	Canadian Britisher (平)	5346	8090	1921	18		甘精産業	
盛海丸	Kawatiri (盛)	3108	5100	1919	20		坂本商事	

第十表 運航用輸入船舶一覽表 (I)

(總噸數五百噸以上の船舶)

船名	原 名	總噸數	重量噸數	進水年	船齡	價 格	船 主	摘 要
盛泰丸	Kaitoke (盛)	3404	5080	1918	21		坂本商事	
盛安丸	Kanna (盛)	1899	2815	1911	28		坂本商事	
順風丸	興 源	2255	3300	1898	41		小谷汽船	
福生丸	Canadian Victor (福)	5802	8205	1920	19		太平洋漁業	
靖川丸	Silver Cypress	6770	10086	1930	9		川崎汽船	
昭華丸	Othander (東)	1932	3100	1917	22		東和汽船	
昌龍丸	Miltonia (昌)	6475	10780	1919	20		昌龍汽船	
日德丸	Apikia (日)	3591	7300	1905	34		赤井商店	
隆南丸	Terrier (Mabuhay I)	5106	8400	1911	28		松本正一	
天晨丸	Baldina (天)	4236	7290	1918	21		瑞光商船	
隆安丸	Kamo (隆)	1238	2113	1913	26		日本海運鐵業	
天昭丸	Kalimba (天)	5013	8225	1914	25		昭光商船	
錦隆丸	New Brighton (錦)	6524	10550	1920	19		錦隆汽船	
旭盛丸	Chileop (旭)	5493	8656	1920	19		旭商事	
廣和丸	Matarum (廣)	3217	4480	1909	30		廣和汽船	
照川丸	Nora Maersk	6171	9297	1934	5		五洋商船	
泰洋丸	Phaethon (泰)	4168	7550	1913	26		桔梗蒸	
松山丸	Atlantic City (松)	6173	9720	1920	19		松田汽船	
隆昌丸	第二錦旗丸 (隆)	998	1600	1892	47		隆昌海運	沈没
恒彦丸	Hyades (恒)	3973	5340	1900	39		石崎彦五郎	沈没
內地計 62隻		279 935	451 072					
昭和14年								
自一月至八月								
杉山丸	Agios Vlassios	4297	8470	1914	26		山下汽船	
桃山丸	Mount Cynthos	5188	8380	1919	21		山下汽船	
楠山丸	Michalakis	5234	8160	1919	21		山下汽船	
仁山丸	Hindustan	5190	8240	1919	21		興國産業	
保山丸	Bodo	2260	3790	1918	22		興國産業	
隆西丸	Havo (Mabuhay II)	4797	8400	1911	29		松本正一	
東郷丸	Breiva	2513	4200	1920	20		東光商事	
厚生丸	Narenta	8265	10447	1920	20		日本水産	
桑山丸	Mount Atlas	5647	9500	1916	24		山下汽船	
一	Muneric	5229	8000	1919	21		山下汽船	
內地計 10隻		48 620	77 587					

第十一表 運航用輸入船舶ノ歸趨 (A)

(昭和十四年八月末現在)
(内地)

	輸 入		海 難 喪 失		解 撤		輸 出		現 存	
	No.	G. T.	No.	G. T.	No.	G. T.	No.	G. T.	No.	G. T.
1921 大正10...	12	37 906	4	15 642	1	3 831	—	—	7	18 433
22 11...	11	33 904	5	15 617	1	2 573	—	—	5	15 714
23 12...	46	151 412	12	32 500	2	7 324	1	1 401	31	110 187
1924 13...	16	57 067	3	10 955	2	8 218	—	—	11	37 894
1925 14...	10	31 027	1	2 359	—	—	—	—	9	28 668
26 15...	33	125 746	7	31 840	1	1 894	—	—	25	92 012
27 昭和2...	22	68 027	1	2 549	—	—	1	2 264	20	63 214
28 3...	12	59 626	—	—	—	—	—	—	12	59 626
1929 4...	5	18 368	—	—	—	—	—	—	5	18 368
1930 5...	—	—	—	—	—	—	—	—	—	—
31 6...	2	1 500	—	—	—	—	—	—	2	1 500
32 7...	—	—	—	—	—	—	—	—	—	—
33 8...	—	—	—	—	—	—	—	—	—	—
1934 9...	—	—	—	—	—	—	—	—	—	—
1935 10...	2	17 105	—	—	—	—	—	—	2	17 105
36 11...	—	—	—	—	—	—	—	—	—	—
37 12...	6	30 845	—	—	—	—	—	—	6	30 845
38 13...	62	279 935	3	9 679	—	—	—	—	59	270 256
* 1939 14...	10	48 620	—	—	—	—	—	—	10	48 620
計	249	961 088	36	121 141	7	23 840	2	3 685	204	812 442

註—本表ハ第十表ニ依リ作成ス

第十一表 運航用輸入船舶ノ歸趨 (B)

(昭和十四年八月末現在)
(外地)

	輸 入		海 難 喪 失		解 撤		輸 出		現 存	
	No.	G. T.	No.	G. T.	No.	G. T.	No.	G. T.	No.	G. T.
1921 大正10...	14	64 891	3	13 258	7	32 700	—	—	4	18 933
22 11...	8	39 226	2	8 443	2	12 095	1	4 248	3	14 440
23 12...	19	101 749	4	17 970	10	54 676	—	—	5	29 103
1924 13...	4	16 892	1	3 122	1	5 247	—	—	2	8 523
1925 14...	—	—	—	—	—	—	—	—	—	—
26 15...	4	14 849	—	—	—	—	—	—	4	14 849
27 昭和2...	—	—	—	—	—	—	—	—	—	—
28 3...	1	2 102	—	—	—	—	—	—	1	2 102
1929 4...	2	3 153	—	—	—	—	1	736	1	2 417
1930 5...	—	—	—	—	—	—	—	—	—	—
31 6...	—	—	—	—	—	—	—	—	—	—
32 7...	—	—	—	—	—	—	—	—	—	—
33 8...	5	38 291	—	—	—	—	—	—	5	38 291
1934 9...	—	—	—	—	—	—	—	—	—	—
1935 10...	—	—	—	—	—	—	—	—	—	—
36 11...	—	—	—	—	—	—	—	—	—	—
37 12...	—	—	—	—	—	—	—	—	—	—
38 13...	—	—	—	—	—	—	—	—	—	—
1939 14...	—	—	—	—	—	—	—	—	—	—
計	57	281 153	10	42 793	20	104 718	2	4 984	25	128 658

註—本表ハ第十表ニ依リ作成ス

第十一表 運航用輸入船舶ノ歸趨 (C)

(昭和十四年ハ八月末現在)
(内地・外地合計)

	輸 入		海 難 喪 失		解 撤		輸 出		現 存	
	No.	G. T.	No.	G. T.	No.	G. T.	No.	G. T.	No.	G. T.
1921 大正10	26	102 797	7	28 900	8	36 531	—	—	11	37 366
22 11	19	73 130	7	24 060	3	14 668	1	4 248	8	30 154
23 12	65	253 161	16	50 470	12	62 000	1	1 401	36	139 290
1924 13	20	73 959	4	14 077	3	13 465	—	—	13	46 417
1925 14	10	31 027	1	2 359	—	—	—	—	9	28 668
26 15	37	140 595	7	31 840	1	1 894	—	—	29	106 861
27 昭和2	22	68 027	1	2 549	—	—	1	2 264	20	63 214
28 3	13	61 728	—	—	—	—	—	—	13	61 728
1929 4	7	21 521	—	—	—	—	1	726	6	20 785
1930 5	—	—	—	—	—	—	—	—	—	—
31 6	2	1 500	—	—	—	—	—	—	2	1 500
32 7	—	—	—	—	—	—	—	—	—	—
33 8	5	38 291	—	—	—	—	—	—	5	38 291
1934 9	—	—	—	—	—	—	—	—	—	—
1935 10	2	17 105	—	—	—	—	—	—	2	17 105
36 11	—	—	—	—	—	—	—	—	—	—
37 12	6	30 845	—	—	—	—	—	—	6	30 845
38 13	62	279 935	3	9 679	—	—	—	—	59	270 256
1939 14	10	48 620	—	—	—	—	—	—	10	48 620
計	306	1 242 241	46	163 934	27	128 558	4	8 649	229	941 100

註:—本表ハ第十表ニ依リ作成ス

第十二表 本邦登録帆船統計 (A)

(總噸數貳拾噸以上)

	内 地		朝 鮮		臺 灣		關 東 州		總 計	
	No.	G. T.	No.	G. T.	No.	G. T.	No.	G. T.	No.	G. T.
1900 明治33	3 309	306 393	—	—	—	—	—	—	3 309	306 393
01 34	3 565	324 995	—	—	—	—	—	—	3 565	324 995
02 35	3 591	328 192	—	—	—	—	—	—	3 591	328 192
03 36	3 514	320 563	—	—	—	—	—	—	3 514	320 563
04 37	3 523	321 034	—	—	—	—	—	—	3 523	321 034
05 38	3 699	328 126	—	—	—	—	—	—	3 699	328 126
06 39	4 044	344 399	—	—	—	—	—	—	4 044	344 399
07 40	4 210	355 338	—	—	—	—	—	—	4 210	355 338
08 41	4 515	370 225	—	—	—	—	—	—	4 515	370 225
1909 42	4 829	385 779	—	—	—	—	—	—	4 829	385 779
1910 43	4 958	390 796	24	836	1	40	—	—	4 983	391 672
11 44	5 586	412 541	82	2 500	1	40	—	—	5 669	415 081
12 45	6 443	441 039	149	4 410	2	64	12	312	6 606	445 825
13 大正2	7 343	487 347	161	4 592	2	64	13	367	7 519	492 370
14 3	7 943	513 244	235	6 587	3	112	14	403	8 198	520 316
15 4	8 656	542 579	251	7 123	3	112	7	232	8 917	550 046
16 5	9 314	584 593	255	7 312	3	112	6	199	9 578	592 216
17 6	10 509	686 589	273	8 053	5	415	7	657	10 794	695 714
18 7	12 430	857 556	341	11 861	11	1 207	2	124	12 784	870 748
1919 8	13 781	945 033	483	16 432	16	2 396	3	154	14 283	964 015
1920 9	14 415	976 286	523	17 508	16	2 370	3	154	14 957	996 318
21 10	14 280	960 947	524	17 214	15	2 007	3	154	14 822	980 322
22 11	13 997	930 058	535	17 668	12	1 650	1	46	14 545	949 422
23 12	13 840	904 081	583	19 216	11	998	1	46	14 435	924 341
24 13	13 891	891 135	597	19 557	12	744	1	46	14 501	911 482
25 14	14 084	883 353	622	20 794	3	289	1	46	14 710	904 482
26 15	14 184	873 468	645	21 607	73	4 181	1	46	14 903	899 302
27 昭和2	14 257	866 922	645	21 606	96	5 587	7	284	15 005	894 399
28 3	14 728	878 007	648	21 658	116	6 823	28	1 177	15 520	907 665
1929 4	15 048	885 988	684	22 705	131	7 500	61	2 446	15 924	918 639
1930 5	15 379	896 231	692	22 905	145	8 281	104	4 151	16 320	931 568
31 6	15 290	885 041	745	24 774	136	7 940	108	4 321	16 279	922 076
32 7	14 946	861 499	758	25 022	202	9 139	122	5 078	16 028	900 738
33 8	14 981	862 846	799	26 627	212	9 716	177	7 667	16 169	906 856
34 9	15 062	874 935	851	28 429	57	3 314	197	8 587	16 167	915 265
35 10	15 295	901 285	950	32 727	57	3 661	212	9 504	16 514	947 177
36 11	15 687	930 388	996	35 540	36	2 731	235	10 779	16 954	979 438
37 12	16 262	965 961	1 065	40 363	46	3 478	282	12 776	17 655	1 022 578
1938 13	16 442	996 433	1 094	42 698	46	3 584	295	14 307	17 877	1 057 022

逓 信 省 調

第十二表 本邦登録帆船統計 (B)

(總噸數貳拾噸/壹百噸)

	内地		朝鮮		臺灣		關東州		總計	
	No.	G. T.	No.	G. T.	No.	G. T.	No.	G. T.	No.	G. T.
1900 明船33...	2201	151688	.	.	—	—	.	.	2201	151688
01 34...	2362	159725	.	.	—	—	.	.	2362	159725
02 35...	2348	157786	.	.	—	—	.	.	2348	157786
03 36...	2291	152101	.	.	—	—	.	.	2291	152101
04 37...	2314	153434	.	.	—	—	.	.	2314	153434
05 38...	2480	159932	.	.	—	—	.	.	2480	159932
06 39...	2789	172132	.	.	—	—	.	.	2789	172132
07 40...	2914	176440	.	.	—	—	.	.	2914	176440
08 41...	3205	191226	.	.	—	—	.	.	3205	191226
1909 42...	3510	205483	.	.	—	—	.	.	3510	205483
1910 43...	3633	210238	24	836	1	40	.	.	3658	211114
11 44...	4282	238926	82	2500	1	40	—	—	4365	241466
12 45...	5126	262533	149	4410	2	64	12	312	5289	267319
13 大正 2...	5897	291490	161	4592	2	64	13	367	6073	296513
14 3...	6452	311327	238	6557	3	112	14	403	6707	318399
15 4...	7161	340465	251	7123	3	112	7	232	7422	347932
16 5...	7698	364255	255	7312	3	112	6	199	7962	371878
17 6...	8496	402448	273	8053	5	415	6	197	8780	411113
18 7...	9797	468454	334	10042	11	1207	2	124	10144	479827
1919 8...	10945	523043	476	15062	16	2396	3	154	11440	540655
1920 9...	11539	549610	516	15897	16	2370	3	154	12074	568031
21 10...	11455	543984	519	15932	15	2007	3	154	11992	562077
22 11...	11279	530297	530	16386	12	1650	1	46	11822	548379
23 12...	11247	522888	578	17934	11	998	1	46	11837	541866
24 13...	11420	526229	592	18275	12	744	1	46	12025	545294
25 14...	11719	536026	618	19675	3	289	1	46	12341	556036
26 15...	11911	540217	640	20240	73	4181	1	46	12625	564684
27 昭和 2...	12061	544920	640	20239	96	5587	7	284	12804	571030
28 3...	12583	564024	643	20291	116	6323	28	1177	13370	592315
1929 4...	12946	576292	679	21338	131	7500	61	2446	13817	607576
1930 5...	13355	594339	688	21674	145	8281	104	4151	14292	628445
31 6...	13346	595310	739	23232	136	7940	108	4321	14329	630803
32 7...	13089	585604	752	24058	197	8435	122	5078	14160	623185
33 8...	13146	590063	793	25618	206	8872	176	7518	14321	632071
34 9...	13192	597794	847	27779	53	2737	196	8438	14288	636748
1935 10...	13344	612964	944	31835	49	2510	210	9206	14547	656515
36 11...	13663	632937	988	34420	28	1526	233	10481	14912	679364
37 12...	14150	656377	1052	38641	39	2457	279	12310	15520	709785
1938 13...	14157	659406	1076	40391	37	2301	289	13360	15589	715458

遞信省調査 = 編者算出

第十二表 本邦登録帆船統計 (C)

(總噸數壹百噸以上)

	内地		朝鮮		臺灣		關東州		總計	
	No.	G. T.	No.	G. T.	No.	G. T.	No.	G. T.	No.	G. T.
1900 明船33...	1108	154705	.	.	—	—	.	.	1108	154705
01 34...	1203	165270	.	.	—	—	.	.	1203	165270
02 35...	1243	170406	.	.	—	—	.	.	1243	170406
03 36...	1223	168462	.	.	—	—	.	.	1223	168462
04 37...	1209	167600	.	.	—	—	.	.	1209	167600
05 38...	1219	168194	.	.	—	—	.	.	1219	168194
06 39...	1255	172267	.	.	—	—	.	.	1255	172267
07 40...	1296	178898	.	.	—	—	.	.	1296	178898
08 41...	1310	178999	.	.	—	—	.	.	1310	178999
1909 42...	1319	180296	.	.	—	—	.	.	1319	180296
1910 43...	1325	180558	—	—	—	—	.	.	1325	180558
11 44...	1304	173615	—	—	—	—	—	—	1304	173615
12 45...	1317	178506	—	—	—	—	—	—	1317	178506
13 大正 2...	1446	195857	—	—	—	—	—	—	1446	195857
14 3...	1491	201917	—	—	—	—	—	—	1491	201917
15 4...	1495	202114	—	—	—	—	—	—	1495	202114
16 5...	1616	220338	—	—	—	—	—	—	1616	220338
17 6...	2013	284141	—	—	—	—	1	450	2014	284601
18 7...	2633	389102	7	1819	—	—	—	—	2640	390921
1919 8...	2836	421990	7	1370	—	—	—	—	2843	423360
1920 9...	2876	426676	7	1611	—	—	—	—	2883	428287
21 10...	2825	416963	5	1282	—	—	—	—	2830	418245
22 11...	2718	399761	5	1282	—	—	—	—	2723	401043
23 12...	2593	381193	5	1282	—	—	—	—	2598	382475
24 13...	2471	364906	5	1282	—	—	—	—	2476	366188
25 14...	2365	347327	4	1119	—	—	—	—	2369	348446
26 15...	2273	333251	5	1367	—	—	—	—	2273	334618
27 昭和 2...	2196	322002	5	1367	—	—	—	—	2201	323369
28 3...	2145	313983	5	1367	—	—	—	—	2150	315350
1929 4...	2102	309696	5	1367	—	—	—	—	2107	311063
1930 5...	2024	301892	4	1231	—	—	—	—	2028	303123
31 6...	1944	289731	6	1542	—	—	—	—	1950	291273
32 7...	1857	275895	6	954	5	704	—	—	1868	277553
33 8...	1835	272783	6	1009	6	844	1	149	1848	274785
34 9...	1870	277141	4	680	4	577	1	149	1879	278517
1935 10...	1951	288321	6	892	8	1151	2	298	1967	290662
36 11...	2024	297451	8	1120	8	1205	2	298	2042	300074
37 12...	2112	309584	13	1722	7	1021	3	466	2135	312793
1938 13...	2285	337027	18	2307	9	1283	6	947	2318	341564

遞信省調査 = 編者算出

第十三表 本邦補助機關附帆船統計 (A)

(總噸數貳拾噸以上)

	内地		朝鮮		臺灣		關東州		總計	
	No.	G. T.	No.	G. T.	No.	G. T.	No.	G. T.	No.	G. T.
1900 昭和33...	1	1 524	.	.	—	—	.	.	1	1 524
01 34...	1	142	.	.	—	—	.	.	1	142
02 35...	1	142	.	.	—	—	.	.	1	142
03 36...	3	297	.	.	—	—	.	.	3	297
04 37...	4	2 584	.	.	—	—	.	.	4	2 584
05 38...	4	2 584	.	.	—	—	.	.	4	2 584
06 39...	7	2 680	.	.	—	—	.	.	7	2 680
07 40...	14	3 729	.	.	—	—	.	.	14	3 729
08 41...	20	4 123	.	.	—	—	.	.	20	4 123
1909 42...	48	5 303	.	.	—	—	.	.	48	5 303
1910 43...	82	6 807	2	42	—	—	.	.	84	6 849
11 44...	98	7 794	2	42	—	—	—	—	100	7 836
12 45...	113	8 556	2	110	—	—	2	82	117	8 748
13 大正 2...	174	10 548	2	110	—	—	1	44	177	10 702
14 3...	212	12 558	2	64	—	—	1	43	215	12 665
15 4...	221	14 620	1	20	—	—	1	43	223	14 683
16 5...	275	19 950	4	146	—	—	—	—	279	20 095
17 6...	432	41 197	3	127	5	415	—	—	440	41 739
18 7...	734	82 764	11	1 378	11	1 207	—	—	756	85 349
1919 8...	868	91 799	11	1 071	16	2 396	—	—	895	95 266
1920 9...	926	89 618	10	998	16	2 370	—	—	952	92 986
21 10...	998	87 776	11	1 038	15	2 007	—	—	1 024	90 821
22 11...	1 161	90 617	15	1 271	12	1 650	—	—	1 188	93 538
23 12...
24 13...
25 14...	2 065	128 035	25	1 623	3	289	—	—	2 093	129 947
26 15...	2 441	142 544	36	2 353	73	4 181	—	—	2 550	149 078
27 昭和 2...	2 823	159 162	42	2 634	96	5 587	6	234	2 967	167 617
28 3...	3 367	182 072	54	3 075	116	6 823	20	844	3 557	192 814
1929 4...	4 223	219 777	58	3 297	131	7 500	48	1 941	4 460	232 515
1930 5...	4 786	253 317	61	3 391	145	8 281	77	3 182	5 069	268 171
31 6...	5 082	268 559	91	4 650	136	7 940	81	3 350	5 390	284 499
32 7...	5 368	287 078	101	4 927	123	7 328	78	3 311	5 670	302 644
33 8...	5 786	312 289	131	6 131	123	7 302	99	4 515	6 139	330 237
34 9...	6 425	361 159	185	7 879	54	3 219	104	4 951	6 768	377 208
35 10...	7 092	417 437	243	10 399	54	3 566	113	5 661	7 502	437 063
36 11...	7 885	476 102	271	12 459	33	2 637	131	6 733	8 320	497 931
37 12...	8 786	534 279	339	17 365	44	3 415	137	7 567	9 306	562 626
1938 13...	(9 159)	(572 756)

日本船名録 = 據リ編者作成

第十三表 本邦補助機關附帆船統計 (B)

(總噸數貳拾噸/壹百噸)

	内地		朝鮮		臺灣		關東州		總計	
	No.	G. T.	No.	G. T.	No.	G. T.	No.	G. T.	No.	G. T.
1900 昭和33...	—	—	.	.	—	—
01 34...	—	—	.	.	—	—
02 35...	—	—	.	.	—	—
03 36...	1	22	.	.	—	—	.	.	1	22
04 37...	1	22	.	.	—	—	.	.	1	22
05 38...	1	22	.	.	—	—	.	.	1	22
06 39...	4	118	.	.	—	—	.	.	4	118
07 40...	6	178	.	.	—	—	.	.	6	178
08 41...	11	397	.	.	—	—	.	.	11	397
1909 42...	39	1 273	.	.	—	—	.	.	39	1 273
1910 43...	72	2 409	2	42	—	—	.	.	74	2 451
11 44...	86	2 960	2	42	—	—	—	—	88	3 002
12 45...	101	3 749	2	110	—	—	2	82	105	3 941
13 大正 2...	160	5 458	2	110	—	—	1	44	163	5 612
14 3...	194	6 715	2	64	—	—	1	43	197	6 822
15 4...	197	7 467	1	20	—	—	1	43	199	7 530
16 5...	234	8 833	4	146	—	—	—	—	238	8 979
17 6...	312	12 669	3	127	4	190	—	—	319	12 986
18 7...	481	21 392	8	393	6	336	—	—	495	22 121
1919 8...	600	27 845	9	434	9	512	—	—	618	28 791
1920 9...	650	31 441	8	361	8	467	—	—	696	32 269
21 10...	769	35 019	9	401	7	373	—	—	785	35 793
22 11...	935	41 029	13	634	6	321	—	—	954	41 984
23 12...
24 13...
25 14...	1 835	80 217	23	986	1	45	—	—	1 859	81 248
26 15...	2 209	95 620	33	1 468	71	3 937	—	—	2 313	101 025
27 昭和 2...	2 580	111 354	39	1 749	93	5 232	6	234	2 718	118 599
28 3...	3 109	132 276	51	2 190	113	6 463	20	844	3 293	141 773
1929 4...	3 928	165 296	55	2 412	128	7 140	48	1 941	4 159	176 789
1930 5...	4 456	189 924	58	2 506	141	7 743	77	3 182	4 732	203 355
31 6...	4 735	204 026	86	3 454	132	7 399	81	3 350	5 034	218 229
32 7...	4 983	217 725	95	3 973	117	6 503	78	3 311	5 273	231 512
33 8...	5 350	236 074	126	5 234	116	6 337	98	4 066	5 690	252 011
34 9...	5 839	264 582	181	7 230	50	2 642	103	4 802	6 173	279 256
35 10...	6 306	293 246	237	9 507	46	2 415	111	5 363	6 700	310 531
36 11...	6 905	326 311	263	11 339	25	1 432	129	6 435	7 322	345 517
37 12...	7 641	361 750	326	15 643	37	2 394	147	6 830	8 138	386 617
38 13...	(7 837)	(373 251)

日本船名録 = 據リ編者作成

第十三表 本邦補助機關附帆船統計 (C)

(總噸數壹百噸以上)

	内地		朝鮮		臺灣		關東州		總計	
	No.	G. T.	No.	G. T.	No.	G. T.	No.	G. T.	No.	G. T.
1900 明 33...	1	1524	.	.	—	—	.	.	1	1524
01 34...	1	142	.	.	—	—	.	.	1	142
02 35...	1	142	.	.	—	—	.	.	1	142
03 36...	2	275	.	.	—	—	.	.	2	275
04 37...	3	2562	.	.	—	—	.	.	3	2562
05 38...	3	2562	.	.	—	—	.	.	3	2562
06 39...	3	2562	.	.	—	—	.	.	3	2562
07 40...	8	3551	.	.	—	—	.	.	8	3551
08 41...	9	3726	.	.	—	—	.	.	9	3726
1909 42...	9	4030	.	.	—	—	.	.	9	4030
1910 43...	10	4398	—	—	—	—	.	.	10	4398
11 44...	12	4834	—	—	—	—	—	—	12	4834
12 45...	12	4807	—	—	—	—	—	—	12	4807
13 大 2...	14	5090	—	—	—	—	—	—	14	5090
14 3...	18	5843	—	—	—	—	—	—	18	5843
15 4...	24	7153	—	—	—	—	—	—	24	7153
16 5...	41	11117	—	—	—	—	—	—	41	11117
17 6...	120	28528	—	—	1	225	—	—	121	28753
18 7...	253	61372	3	985	5	871	—	—	261	63228
1919 8...	268	63954	2	637	7	1884	—	—	277	66475
1920 9...	246	58177	2	637	8	1903	—	—	256	60717
21 10...	229	52757	2	637	8	1634	—	—	239	55028
22 11...	227	49588	2	637	6	1329	—	—	234	51554
23 12...
24 13...
25 14...	230	47818	2	637	2	244	—	—	234	48699
26 15...	232	46924	3	885	2	244	—	—	237	48053
27 和 2...	243	47778	3	885	3	355	—	—	249	49018
28 3...	258	49796	3	885	3	360	—	—	264	51041
1929 4...	295	54481	3	885	3	360	—	—	301	55726
1930 5...	330	63393	3	885	4	538	—	—	337	64816
31 6...	347	64533	5	1196	4	541	—	—	356	66270
32 7...	385	69353	6	954	6	825	—	—	397	71132
33 8...	436	76215	5	897	7	965	1	149	449	78226
34 9...	586	96577	4	649	4	577	1	149	595	97952
1935 10...	786	124191	6	892	8	1151	2	298	802	126532
36 11...	980	149791	8	1120	8	1205	2	298	998	152414
37 12...	1145	172529	13	1722	7	1021	3	737	1168	176009
1938 13...	(1322)	(199505)

日本船名録 = 據リ編者作成

小型帆船の活躍は、我國の地形上當然の要求から甚だ目覺しきものあり、其數亦一萬數千隻に上つて居て、近海、沿海市場に於ては全く無視し難き存在となつて居る。

ロイドでは總噸數一〇〇噸以上の船舶を對照としてゐる關係上、我が國二〇／一〇〇噸型小帆船に觸れないのは當然であるとしても、總噸數一〇〇噸以上のものに對しても全く敬遠の形であり、僅に其の中の補助帆船の一部が汽船の中に包括算計せられて居るに過ぎない。

翻つて我官廳統計を見るに補助機關附帆船は、機關を有せざる帆船と區別して算計せられてゐないようであるから、最近に於ける實狀——補助帆船が六十萬噸に達せんとし、其輸送力は我沿海に於て偉大なる作用をなしつつあると言ふ點から見ると、これまた遺憾の點が少くないのである。

帆船の中で在來の所謂石數船は次第に其數を減じ、今日では最早其跡を斷たむとしてゐる。而して一方に於ては所謂ボンボン蒸氣即ち補助帆船が急激に其數を増加し、我帆船の持つ輸送力は劃期的の膨脹を示しつつある。従つて補助帆船の増加様相なり、其帆船總數中に於て占むる地位なりの變遷を明にすることは、我沿海に於ける小型船に關聯する諸種の問題を解決する上には、絶対に必要なことである、と言はねばならぬ。

我國に於ける補助帆船は、元々出入港時或は狹隘なる水道の通航乃至無風時の操船上の必要から機關を裝備したものであつて、何處迄も補助的推進機關であつた筈である。然るに近來は此本來性から次第に逸脱して汽走を専門とする所謂ボンボン蒸氣の激増となり一種特別の部面を展開しつつあるやうである。而も之等ボンボン蒸氣は「機關を有する帆船」として登録せられてゐるが爲に、帆船として包括算計せられてゐて、其全貌が容易に明かにせられなかつたのである。

茲に掲げた第十三表のA.B.Cの三表は年々の船名録から補助機關附帆船を丹念に一隻宛拾ひ出して作成したものであつて、前述の如き遺憾な點に對し聊かでも補ひとなれば幸甚であると考へる。唯何分にも三十數冊の船名録から逐次拾ひ出して算計したものであり、時には船名録其者の誤植等に惱まされる等のこともあつて、仕事の性質上起り得べき過誤も亦絶無を保し難いのである。此點は幾重にも御容赦を御願ひしておくものである。

實際に困却した例を言ふと、船名録卷末に掲げられた統計と海事摘要等の所掲數字とが一致しない場合が屢々あつたことであり、其海事摘要の數字が亦大きな誤謬であつたりしたことがある。更に甚だしいのは船名録中には、船名符字の索引中に在る船で、本欄の方に出て居なかつたりしたものさへある。大體に於て海事摘

要の方の数字は「訂正せられたるもの」と考へ、成るべくこれに據つたが、その間違ひが明確な場合は修正しておいたことは勿論である。

漁船に至つては明確な数字が發表せられて居ない。勿論官廳の事務上の必要から時々作られることがあるようであるが、連続定期的の發表はないようである。尤も或る年の船名録には漁船に對し一々×印を附してあつたことがあるが其後行はれなくなつた。好いことはどうか繼續して欲しいものである。

漁船に關する統計は農林省で發表されるが、これは主として動力附か、否かに重點が置かれて居て、逓信省の帆船、汽船の分類方法とは全く異つた立場を採つて居る爲に、譬へば補助帆船中にどの程度漁船が含まれてゐるかと言ふような問題の解決には全然役に立たないのである。昭和八年に農林省から動力附漁船船名録と言ふのが出たことがあるが、矢張り斯かる目的には使へなかつた記憶がある。

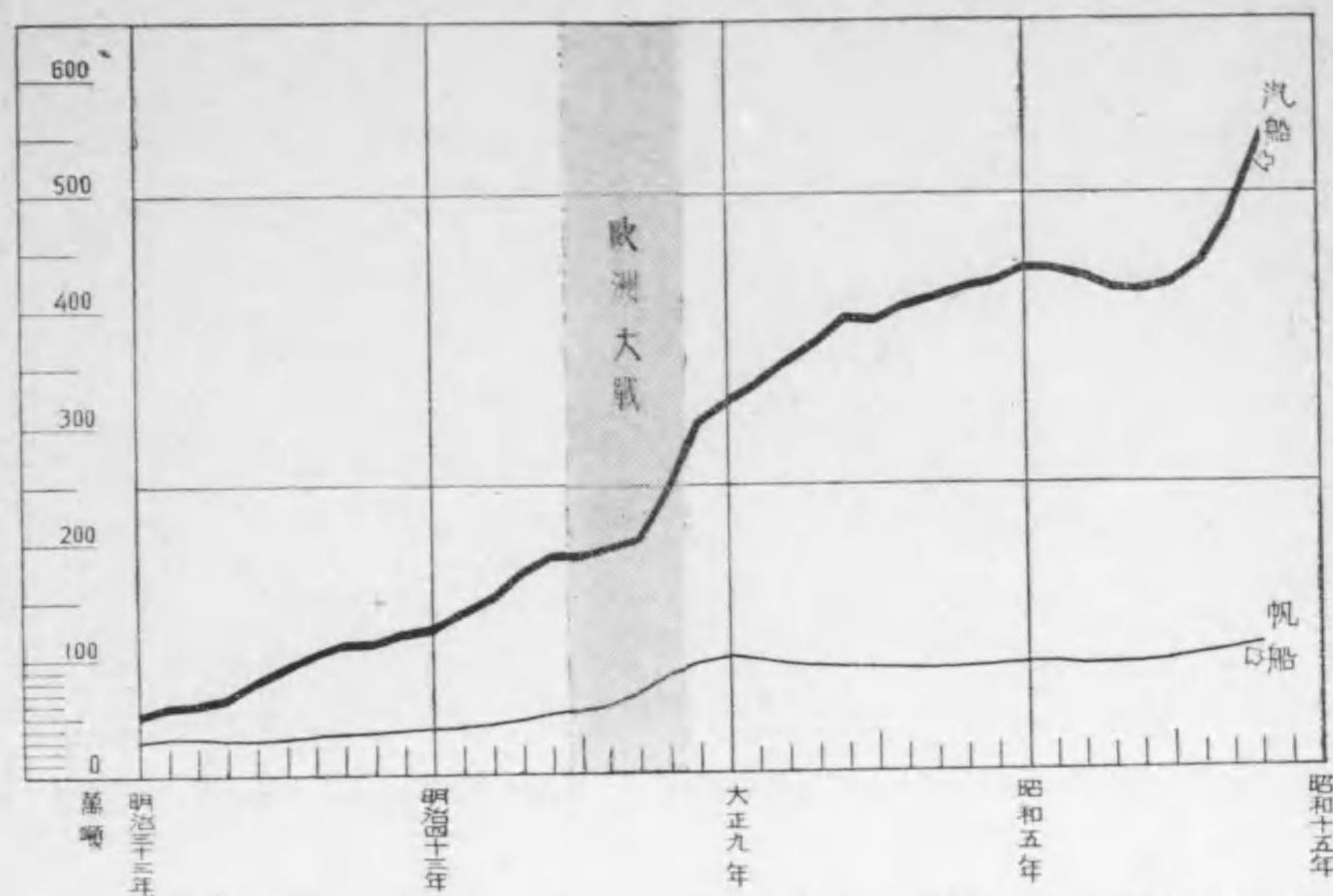
最後に近年に於ける補助帆船増加様相を物語る一挿話を加へておく、それは船舶の登録、抹消に關する官報の發表中、帆船の部分には「△印は機關を有するものとす」との摘要が附けられてゐたのが、昭和四年九月からは反對に「△印は機關を有せざるものとす」と變つたことである。これを以て見ても其頃からの激甚なる増加振りが窺へると思ふからである。

帆船は元來「船は帆任せ」であり、「帆は風任せ」であるから、其航海は極めて不確實なものである。従つて其輸送能力も亦或る程度迄御天道様任せであつたが、近來我國に於ける所謂補助帆船は、ボンボン蒸氣乃至海上トラックとして發育し實質に於ては立派な機船であり、其航海の確實性亦何等汽船と變るところなきに至つてゐる。

近頃流行る標準型重量二千八百噸型船の如きも所謂 Sea Track から進化したもので、Sea Track 亦ボンボンを鼻祖とするものである以上は、まあボンボンの孫であると言はねばならぬ、其有難いボンボンを帆船と考へることは性能上から見てもどうも納得は出来ない。現に昭和十三年末に於ける内地在籍補助帆船のみでも五十七萬噸に上ると推算せられる、勿論此の中には漁船もあれば練習船もあるが、彼等の持つ輸送力は航海の確實性から見て純粹の帆船とは同日の談でないことは言ふ迄もあるまい、此點に立脚して我國補助帆船の發展増加の跡を玩味せられ度いと思ふのである。

我國の汽船並に帆船の増加は次の第四圖の如き歩みを以て行はれて來た。

＝ 第 四 圖 ＝

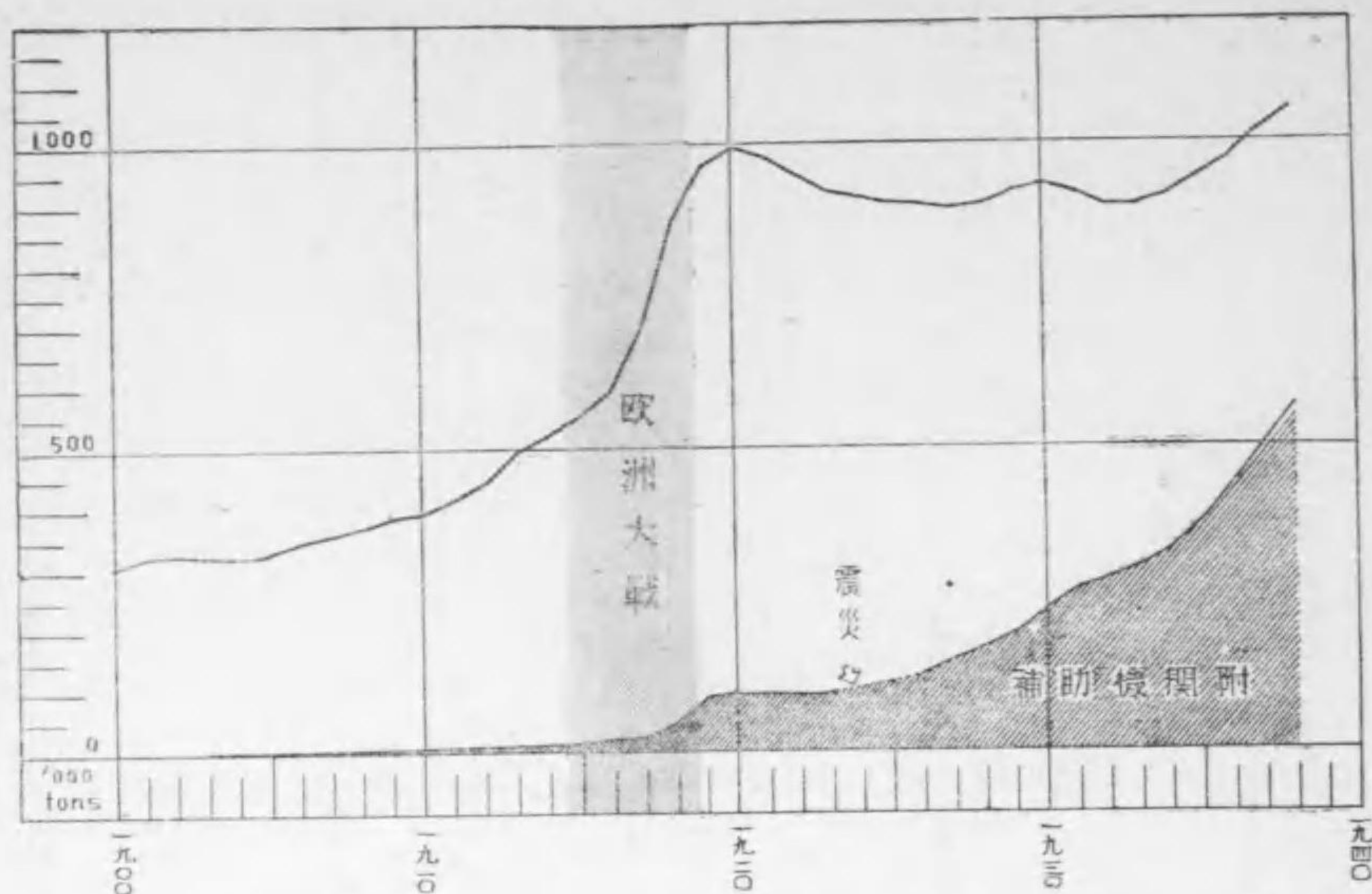


汽船々腹の増加は大戦前後を通じ、時に緩急はあつたが概して急速に行はれて來た、これに對し帆船の方は著しく緩慢であつた。唯大戦當時に於て稍々急上昇を描き出して居るだけで、其後は全く停頓状態に陥つて終つたことは上圖に於て見らるゝ通りである。

だが然し、この停頓期に於て「帆船の機船化」と言ふ大事業が著々と而も可なり急速に成されて居たのである。この「帆船の機船化」は帆船の能率化であり、輸送力増加方法としては決定的のものである、これがこの大戦後の帆船増加停頓期に於て隱密の裡に而も相當急速に行はれて居たと言ふことは、甚だ興味深いことであると言はねばならない。勿論この機船の増加は何も隱密の裡に行はれたのではないが、前述の如く我が官廳統計ではこの補助機關附帆船が悉く一括して帆船中に入れられてある爲、あまり一般の注意を惹かなかつただけである。

帆船の「機船化」が、什の程度に其輸送力を増大せしめたかと言ふことは、何分片相手の帆船其のものが「帆は風任せ」である以上、もとより其算定は不可能である。然しながら吾々は次に掲ぐる第五圖に依つて帆船中に於て「補助機關附」の占むる部分の増加様相から見て、必ずや上掲第四圖中の汽船増加の描き出す線と相似たものがあるのではないかと臆ふのである。

— 第五圖 —



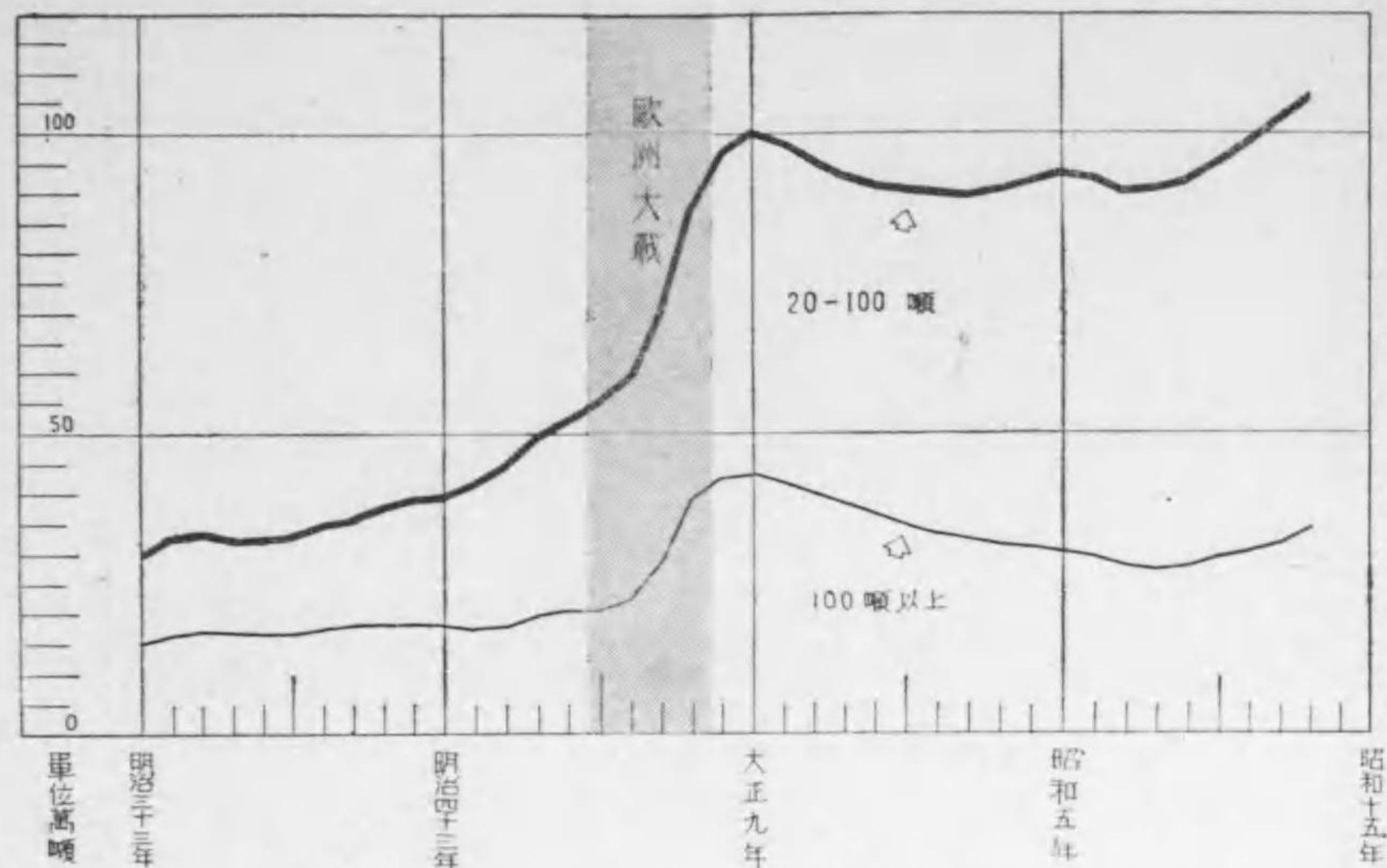
近年に於ける補助帆船の急速なる増加は上圖に依つて能く首肯されるが、此統計面上の増加の裏にはまた所謂「不登録船」から登録されるに至つたものも決して尠くないと言ふことは、一應記憶して居なければならないのである。

十九噸ながし等と稱して居た船鑑札船が、實際測つて見ると二十四、五噸もあつたり、甚だしきに至つては四、五十噸、時には百噸以上があつたりしたとさへ聞いて居る、こんなのがドシドシ登録された昭和二年頃から五年頃に於ける増加は特に目覺しかつたのである。

斯様な潜在的「補助帆船」が今猶相當存在すると見られて居るが、統制の強化等の壓力も加はつてそれ等がドシドシ登録せられ統計面に顯はれて來るとすると、新造船に依る増加と相俟つて、近き將來に於ては更に一層の増加が描き出されることゝ思はれる。

第十三表のAを見ると明治三十三年には補助帆船一隻、一、五二四噸と言ふのが目につく、これは彼の悲劇の練習船月島丸である。其代船大成丸は明治三十七年の統計面に現はれてゐる。其後雲鷹丸、忍路丸、進徳丸、霧島丸、日本丸、海王丸、おしよる丸等々が現はれたが雲鷹丸、忍路丸はそれぞれ目出度其一生を終つて引退し、霧島丸は月島丸同様悲惨なる最後を遂げ日本丸、海王丸を生む動機を造り、今では大成丸以下五隻が此の統計中に含まれて居るのである。

— 第六圖 —



汽船の方は次第に大型化する傾向のあることは既に述べた通りである。然るに我國の帆船は反對に小型化の傾向が著しい、總噸數一〇〇噸以上のものと以下のものとを對照して見るに上圖の如く大戰終了當時迄は大體半々であつたが、最近では一〇〇噸以上のものが總體の三割を少し超える程度となつて終つた。

勿論此處では所謂石數船を除外してあるから、若し之を加へるならば、大戰前の部分では幾分情勢が變るであらう。然しながら最近では石數船は事實上消滅して終つて居るのであり、且つ此石數船の消滅は小型機帆船の激増に依つて拍車を加へられた形であるから、或は「石數船、小型機帆船と化して統計面に顯はる」と言ふようなことが言へるかも知れないのである。上圖の二〇／一〇〇噸の部分の増加には斯かる事情も亦織込まれて居ると見て宜しからう。

總噸數一〇〇噸以上のものでも、昔あつた彼の横帆装置の數百噸或はそれ以上大型船は、前記五練習船の外全然其跡を絶つたと言つて差支へない。今日盛んに造られるものは所謂小型トラツクで、それも或る意味で木造機帆船の構造上の限度から自然積高三百噸、總噸數百五、六十噸程度のものが多いのであるから、隻數増加の割合には噸數の方は上らないのである。

海運經濟諸統計

昭和十四年十月廿五日印刷
昭和十四年十一月一日發行

編纂者 日本海運集會所
海事協同會調查部

發行者 岡崎幸壽
神戸市神戸區明石町三二

印刷者 小野崎省三
神戸市兵庫區三川口町二ノ六

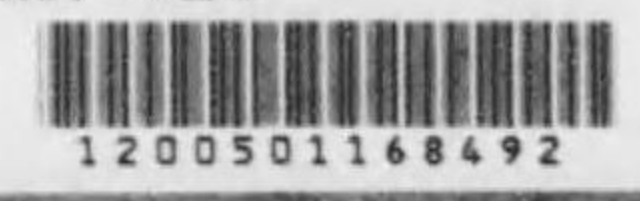
發行所 社團法人日本海運集會所
神戸市神戸區明石町三二
電話卅座神戸二四一八番

¥1.50

143
426



14. 2口-426



14.2_p
426

終