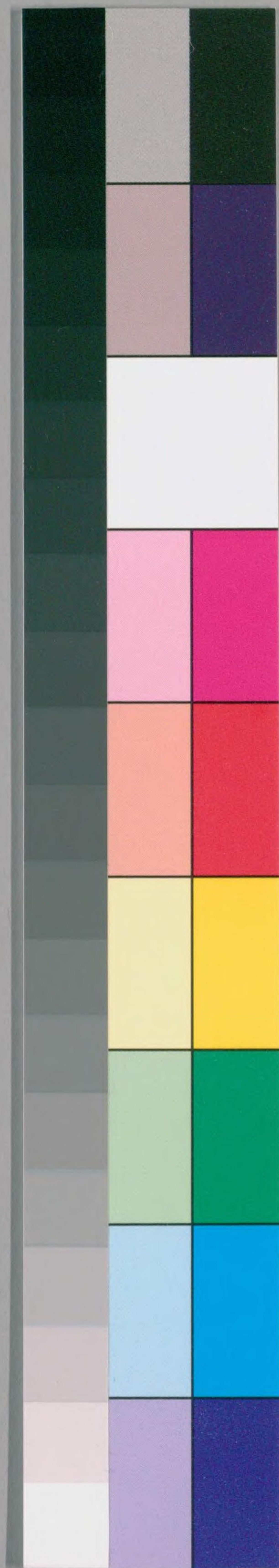


26

7

明治廿七年略本曆



神嘗祭 十月十七日
天長節 十月三日
新嘗祭 十月廿三日
 月食五分 三月廿一日後七時二十五分三下ノ右リ虧ハジメ十一時二十分六
 右ト下ノ間ニ甚シク翌二日前慶時五分七右ト下ノ間ニラハル
 日食五分 四月六日後慶時四十七分七右ノ下リ虧ハジメ一時五十五分四
 右ノ方ニ甚シク二時五十九分七上ト右ノ間ニラハル

一月大三十日
舊曆
月出 月入

一 日 月 四 方 拜
 二 日 火 元 始 祭
 三 日 水 元 始 祭
 四 日 木 元 始 祭
 五 日 金 新年 宴會
小寒後四時二十分 旧十二月廿九
 日出六時五十三分 書間九時四十七分
 日入四時四十分 夜間六時十三分

六 日 土 新月後。時。七分
 七 日 日 朔
 八 日 月 朔
 九 日 火 朔
 十 日 水 朔
 十一 日 木 朔
 十二 日 金 朔
 十三 日 土 朔
 十四 日 日 朔
 十五 日 月 朔
 十六 日 火 朔
 十七 日 水 朔
 十八 日 木 朔
 十九 日 金 朔
 二十 日 土 朔
大寒前九時四十分 旧十二月中
 日出六時五十分 書間十時四分
 日入四時五十五分 夜間十三時五十六分

廿一日 日 朔
 廿二日 月 朔
 廿三日 火 朔
 廿四日 水 朔
 廿五日 木 朔
 廿六日 金 朔
 廿七日 土 朔
 廿八日 日 朔
 廿九日 月 朔
 三十日 火 朔
 三十一日 水 朔
 ●下弦前一時五十一分
 ●孝明天皇祭

二月平二十八日
月出 月入

一 日 木 河内 枚岡 祭 日向 鷺戸 祭
 二 日 金 節分
 三 日 土 節分
 四 日 日 新年 祭 班幣



立春前四時十二分 旧正月廿

日出六時四十分 書間十時三十分

●新月前六時四十五分

甲午正月朔

六時二十九分

紀元節

河内四條曙祭

七時二分

●上弦後七時四十三分

神宮祈年祭奉幣

七時七分

●満月前十時十六分

仁孝天皇至祭

七時十二分

●下弦後九時二十八分

雨水前

七時十七分

●満月前十時十六分

仁孝天皇至祭

七時二十二分

●下弦後九時二十八分

雨水前

七時二十七分

●満月前十時十六分

仁孝天皇至祭

八時二分

●下弦後九時二十八分

雨水前

八時七分

●満月前十時十六分

仁孝天皇至祭

八時十二分

●下弦後九時二十八分

雨水前

八時十七分

●満月前十時十六分

仁孝天皇至祭

八時二十二分

●下弦後九時二十八分

雨水前

八時二十七分

●満月前十時十六分

仁孝天皇至祭

九時二分

●下弦後九時二十八分

雨水前

九時七分

●満月前十時十六分

仁孝天皇至祭

九時十二分

●下弦後九時二十八分

雨水前

九時十七分

●満月前十時十六分

仁孝天皇至祭

九時二十二分

●下弦後九時二十八分

雨水前

九時二十七分

●満月前十時十六分

仁孝天皇至祭

十時二分

●下弦後九時二十八分

雨水前

十時七分

●満月前十時十六分

仁孝天皇至祭

十時十二分

●下弦後九時二十八分

雨水前

十時十七分

●満月前十時十六分

仁孝天皇至祭

十時二十二分

●下弦後九時二十八分

雨水前

十時二十七分

●満月前十時十六分

仁孝天皇至祭

十一時二分

三月大三十一日

月出月入

啓蟄後十時四七分 旧二月廿

日出六時八分 書間十二時三十分

●新月後十一時十九分

二月大

五時三十分

●上弦前三時二十八分

祭

六時五分

●上弦前三時二十八分

祭

六時十分

●上弦前三時二十八分

祭

六時十五分

●上弦前三時二十八分

祭

六時二十分

●上弦前三時二十八分

祭

六時二十五分

●上弦前三時二十八分

祭

七時

●上弦前三時二十八分

祭

七時五分

●上弦前三時二十八分

祭

七時十分

春分後十二時五分	旧二月中	日出五時四十七分	書間十二時四分
○満月後十二時十二分	月そく	日入五時五十一分	夜間十一時五十六分
廿一日 水		十五	五時三分
廿二日 木		十六	六時四分
廿三日 金		十七	七時五分
廿四日 土		十八	八時六分
廿五日 日		十九	九時七分
廿六日 月		二十	十時八分
廿七日 火		廿一	十一時九分
廿八日 水		廿二	十二時
廿九日 木	○下弦後五時二十八分	廿三	一時一分
三十日 金		廿四	二時二分
三十一日 土		廿五	三時三分

四月小三十日

月出月入

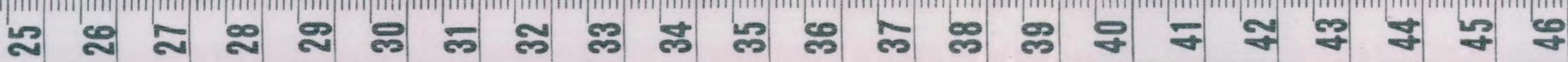
一 日 日	大和 大和 祭	廿六	三時一分	後一時一分
二 日 月	山城 松尾 祭 山城 平野 祭	廿七	三時三分	二時二分
三 日 火	神武 天皇 祭 山城 梅宮 祭	廿八	四時一分	三時四分
四 日 水	大和 廣瀨 祭 大和 龍田 祭 山城 護王 祭	廿九	四時二分	四時五分
五 日 木		三十	四時五分	五時九分
清明前四時二十分	旧三月廿	日出五時二十四分	書間十二時四十分	
○新月後一時一分	日そく	日入六時四分	夜間十一時二十分	
六 日 金		朔	五時一分	六時一分
七 日 土	山城 大原野 祭	二	五時四分	七時三分
八 日 日	山城 稻荷 祭 大和 大神 祭	三	六時一分	八時四分
九 日 月		四	六時四分	九時七分
十日 火		五	七時一分	十時九分
十一 日 水		六	七時四分	十一時二分
十二 日 木		七	八時一分	十二時五分
十三 日 金	○上弦前九時三十三分	八	八時四分	一時四分
十四 日 土	下総 香取 祭 近江 日吉 祭	九	九時一分	二時七分
十五日 日	武藏 金鑽 祭 近江 建部 祭 攝津 生田 祭	十	九時四分	三時一分
十六 日 月		十一	十時一分	四時四分
十七 日 火	駿河 東照 祭 土用前十時二分	十二	十時四分	五時七分
十八 日 水	山城 吉田 祭	十三	十一時一分	六時一分
十九 日 木		十四	十一時四分	七時四分
二十 日 金	○満月後一時二分	十五	十二時一分	八時七分

穀雨前十時四分	旧二月中	日出五時十七分	書間十一時三十三分
淡路 伊弉諾 祭 近江 多賀 祭 美濃 靈山 祭	日入六時十七分	夜間十時四十七分	
廿一日 土		十六	七時九分
廿二日 日		十七	八時四分
廿三日 月		十八	九時四分
廿四日 火		十九	十時四分
廿五日 水		二十	十一時四分
廿六日 木		廿一	十二時四分
廿七日 金		廿二	一時四分
廿八日 土	○下弦後一時二十一分	廿三	二時四分
廿九日 日	下総 小御門 祭	廿四	三時四分
三十日 月		廿五	四時四分

五月大三十一日

月出月入

廿一日 土		十六	七時九分	五時一分
廿二日 日		十七	八時四分	六時一分
廿三日 月		十八	九時四分	七時一分
廿四日 火		十九	十時四分	八時一分
廿五日 水		二十	十一時四分	九時一分
廿六日 木		廿一	十二時四分	十時一分
廿七日 金		廿二	一時四分	十一時一分
廿八日 土	○下弦後一時二十一分	廿三	二時四分	十二時一分
廿九日 日	下総 小御門 祭	廿四	三時四分	一時一分
三十日 月		廿五	四時四分	二時一分



七月大三十一日

月出月入

夏至後七時五分 旧五月中

日出四時三十分 日入六時五十八分 書間四時三十分 夜間九時二十八分

小暑後一時五分 旧六月中

日出四時三十分 日入六時五十八分 書間四時三十分 夜間九時三十四分

大暑前六時四分 旧六月中

日出四時三十分 日入六時五十二分 書間四時三十分 夜間九時五十二分

十三日	十四日	十五日	十六日	十七日	十八日	十九日	二十日	廿一日	廿二日	廿三日	廿四日	廿五日	廿六日	廿七日	廿八日	廿九日	三十日	三十一日	
水	木	金	土	日	月	火	水	木	金	土	日	月	火	水	木	金	土	日	
歳八阪祭 歳日枝祭 壽札幌祭	神宮月次祭奉幣	○満月後四時。六分	○満月。前七時。三分	土用前三時二十三分	○上弦。前七時十五分	攝津湊川祭	羽前月山祭	○下弦。前六時七分	○下弦。前六時七分	○下弦。前六時七分	○下弦。前六時七分	○下弦。前六時七分	○下弦。前六時七分	○下弦。前六時七分	○下弦。前六時七分	○下弦。前六時七分	○下弦。前六時七分	○下弦。前六時七分	
尾張熱田祭	大被 澤住吉祭	山城建勲祭	新月後二時四十六分	六月小	朔	二	三	四	五	六	七	八	九	十	十一	十二	十三	十四	
ひのえとろ	ひのえとろ	ひのえとろ	ひのえとろ	ひのえとろ	ひのえとろ	ひのえとろ	ひのえとろ	ひのえとろ	ひのえとろ	ひのえとろ	ひのえとろ	ひのえとろ	ひのえとろ	ひのえとろ	ひのえとろ	ひのえとろ	ひのえとろ	ひのえとろ	ひのえとろ
二時七分	三時二分	四時三分	五時五分	六時二分	七時五分	八時二分	九時五分	十時二分	十一時五分	十二時二分	一時五分	二時二分	三時五分	四時二分	五時五分	六時二分	七時五分	八時二分	九時五分



廿七日	金	肥後阿蘇祭	廿五	ひのえりま	後一時四分	一時三分
廿八日	土		廿六	ひのえりま	前一時四分	二時四分
廿九日	日		廿七	ひのえりま	前一時四分	三時四分
三十日	月		廿八	ひのえりま	前一時四分	四時四分
三十一日	火		廿九	ひのえりま	前一時四分	五時四分

八月大三十日

月出月入

一日	水	武藏氷川祭 ●新月後九時四分	朔	ひのえりま	前一時四分	六時五分
二日	木	肥後八代祭	二	ひのえりま	前一時四分	七時五分
三日	金	山崎北野祭	三	ひのえりま	前一時四分	八時五分
四日	土		四	ひのえりま	前一時四分	九時五分
五日	日		五	ひのえりま	前一時四分	九時五分
六日	月		六	ひのえりま	前一時四分	九時五分
七日	火		七	ひのえりま	前一時四分	九時五分

立秋後十時五分 旧七月廿

日出四時五十四分 日入六時三十八分 書間十三時四十四分 夜間十時十六分

八日	水	●上弦後七時五分	八	ひのえりま	後一時七分	一時四分
九日	木	安房安房祭	九	ひのえりま	後一時七分	一時五分
十日	金		十	ひのえりま	後一時七分	一時五分
十一日	土	和泉大鳥祭	十一	ひのえりま	後一時七分	一時五分
十二日	日		十二	ひのえりま	後一時七分	一時五分
十三日	月		十三	ひのえりま	後一時七分	一時五分
十四日	火		十四	ひのえりま	後一時七分	一時五分
十五日	水	大隅鹿兒島祭 齋宮崎祭	十五	ひのえりま	後一時七分	一時五分
十六日	木	伊豆三島祭 ○満月後十時十七分	十六	ひのえりま	後一時七分	一時五分
十七日	金		十七	ひのえりま	後一時七分	一時五分
十八日	土		十八	ひのえりま	後一時七分	一時五分
十九日	日		十九	ひのえりま	後一時七分	一時五分
二十日	月		二十	ひのえりま	後一時七分	一時五分
廿一日	火	相模鎌倉祭	廿一	ひのえりま	後一時七分	一時五分
廿二日	水		廿二	ひのえりま	後一時七分	一時五分
廿三日	木		廿三	ひのえりま	後一時七分	一時五分

處暑後一時五分 旧七月中

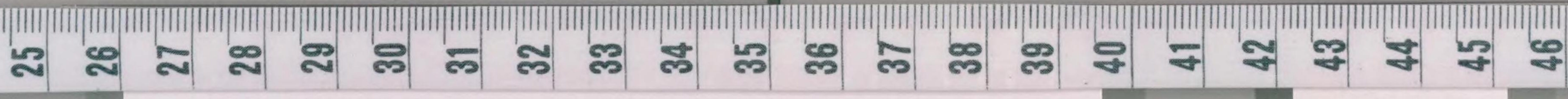
日出五時七分 日入六時二十分 書間十三時十三分 夜間十時四十七分

廿四日	金	●下弦後二時四十分	廿四	ひのえりま	後一時二分	一時三分
廿五日	土	筑前太宰府祭 越前藤島祭	廿五	ひのえりま	後一時二分	一時三分
廿六日	日		廿六	ひのえりま	後一時二分	一時三分
廿七日	月		廿七	ひのえりま	後一時二分	一時三分
廿八日	火		廿八	ひのえりま	後一時二分	一時三分
廿九日	水		廿九	ひのえりま	後一時二分	一時三分
三十日	木		三十	ひのえりま	後一時二分	一時三分
三十一日	金	●新月前五時五分	朔	ひのえりま	後一時二分	一時三分

九月小三十日

月出月入

一日	土	常陸鹿島祭 二百十日	二	ひのえりま	前六時八分	六時五分
二日	日		三	ひのえりま	前六時八分	七時五分
三日	月		四	ひのえりま	前六時八分	七時五分
四日	火		五	ひのえりま	前六時八分	七時五分
五日	水		六	ひのえりま	前六時八分	七時五分
六日	木		七	ひのえりま	前六時八分	七時五分
七日	金	●上弦前十時三分	八	ひのえりま	前六時八分	七時五分



白露前一時二十分 旧八月廿

日出五時十九分 書間十二時三十九分
日入五時五十八分 夜間十二時二十一分

攝津生國魂祭

九日

紀伊 籠山祭

三のえとら

二時四十分

十日

紀伊 籠山祭

三のえとら

三時三十分

十一日

紀伊 籠山祭

三のえとら

四時八分

十二日

紀伊 籠山祭

三のえとら

四時五十分

十三日

紀伊 籠山祭

三のえとら

五時六分

十四日

紀伊 籠山祭

三のえとら

五時三十分

十五日

紀伊 籠山祭

三のえとら

五時五十分

十六日

紀伊 籠山祭

三のえとら

六時八分

十七日

紀伊 籠山祭

三のえとら

六時四十分

十八日

紀伊 籠山祭

三のえとら

七時一分

十九日

紀伊 籠山祭

三のえとら

七時四十分

二十日

紀伊 籠山祭

三のえとら

八時二分

廿一日

紀伊 籠山祭

三のえとら

八時五十分

廿二日

紀伊 籠山祭

三のえとら

九時七分

廿三日

紀伊 籠山祭

三のえとら

九時四十分

廿四日

紀伊 籠山祭

三のえとら

一時四分

廿五日

紀伊 籠山祭

三のえとら

一時三十分

廿六日

紀伊 籠山祭

三のえとら

二時四分

廿七日

紀伊 籠山祭

三のえとら

二時五十分

廿八日

紀伊 籠山祭

三のえとら

三時五分

廿九日

紀伊 籠山祭

三のえとら

四時五分

三十日

紀伊 籠山祭

三のえとら

五時五分

十月大三十一日

月出月入

周防 豊榮祭

前七時二分 後六時二分

一日

紀伊 籠山祭

三のえとら

八時三十分

二日

紀伊 籠山祭

三のえとら

九時四十分

三日

紀伊 籠山祭

三のえとら

一時五分

四日

紀伊 籠山祭

三のえとら

二時五分

五日

紀伊 籠山祭

三のえとら

三時五分

六日

紀伊 籠山祭

三のえとら

四時五分

七日

紀伊 籠山祭

三のえとら

五時五分

八日

紀伊 籠山祭

三のえとら

六時五分

九日

紀伊 籠山祭

三のえとら

七時五分

十日

紀伊 籠山祭

三のえとら

八時五分

十一日

紀伊 籠山祭

三のえとら

九時五分

十二日

紀伊 籠山祭

三のえとら

一時五分

十三日

紀伊 籠山祭

三のえとら

二時五分

十四日

紀伊 籠山祭

三のえとら

三時五分

十五日

紀伊 籠山祭

三のえとら

四時五分

十六日

紀伊 籠山祭

三のえとら

五時五分

十七日

紀伊 籠山祭

三のえとら

六時五分

十八日

紀伊 籠山祭

三のえとら

七時五分

十九日

紀伊 籠山祭

三のえとら

八時五分

二十日

紀伊 籠山祭

三のえとら

九時五分

廿一日

紀伊 籠山祭

三のえとら

一時五分

廿二日

紀伊 籠山祭

三のえとら

二時五分

廿三日

紀伊 籠山祭

三のえとら

三時五分

廿四日

紀伊 籠山祭

三のえとら

四時五分

廿五日

紀伊 籠山祭

三のえとら

五時五分

廿六日

紀伊 籠山祭

三のえとら

六時五分

廿七日

紀伊 籠山祭

三のえとら

七時五分

廿八日

紀伊 籠山祭

三のえとら

八時五分

廿九日

紀伊 籠山祭

三のえとら

九時五分

三十日

紀伊 籠山祭

三のえとら

一時五分

寒露後四時十五分 旧九月廿

日出五時四十二分 書間十一時三十二分
日入五時十四分 夜間十二時二十八分

山城 梨木祭

三のえとら

二時四十分

十一日

山城 梨木祭

三のえとら

三時八分

十二日

山城 梨木祭

三のえとら

三時三十分

十三日

山城 梨木祭

三のえとら

三時四十分

十四日

山城 梨木祭

三のえとら

三時五十分

十五日

山城 梨木祭

三のえとら

四時五分

十六日

山城 梨木祭

三のえとら

四時十分

十七日

山城 梨木祭

三のえとら

四時二十分

十八日

山城 梨木祭

三のえとら

四時三十分

十九日

山城 梨木祭

三のえとら

四時四十分

二十日

山城 梨木祭

三のえとら

四時五十分

廿一日

山城 梨木祭

三のえとら

五時五分

廿二日

山城 梨木祭

三のえとら

六時五分

廿三日

山城 梨木祭

三のえとら

七時五分

廿四日

山城 梨木祭

三のえとら

八時五分

廿五日

山城 梨木祭

三のえとら

九時五分

廿六日

山城 梨木祭

三のえとら

一時五分

廿七日

山城 梨木祭

三のえとら

二時五分

廿八日

山城 梨木祭

三のえとら

三時五分

廿九日

山城 梨木祭

三のえとら

四時五分

三十日

山城 梨木祭

三のえとら

五時五分

三十一日

山城 梨木祭

三のえとら

六時五分

十月一日

山城 梨木祭

三のえとら

七時五分

十月二日

山城 梨木祭

三のえとら

八時五分

十月三日

山城 梨木祭

三のえとら

九時五分

十月四日

山城 梨木祭

三のえとら

一時五分

十月五日

山城 梨木祭

三のえとら

二時五分

十月六日

山城 梨木祭

三のえとら

三時五分

十月七日

山城 梨木祭

三のえとら

四時五分

霜降後七時。三分 旧九月中

日出五時五十五分 書間十時五十九分
日入四時五十五分 夜間三時一分

廿四日	水	下野唐澤山祭	廿六	つきのえとら	前。時四。分	二時九分
廿五日	木	日向宮崎祭	廿七	つきのえとら	一時五。分	二時五七分
廿六日	金	藤原照國祭	廿八	つきのえとら	二時五八分	三時二四分
廿七日	土	藤原照國祭	廿九	つきのえとら	四時。五分	三時五一分
廿八日	日	藤原照國祭	三十	つきのえとら	五時十二分	四時一八分
廿九日	月	新嘗祭	朔	つきのえとら	六時。二分	四時四九分
三十日	火	新嘗祭	二	つきのえとら	七時二七分	五時二四分
三十一日	水	新嘗祭	三	つきのえとら	八時三三分	六時。四分

十一月小三十日

月出月入

一日	木	天長節	四	ひのえとら	前九時三六分	後六時五一分
二日	金	天長節	五	ひのえとら	一時三三分	七時四四分
三日	土	天長節	六	ひのえとら	前十一時三分	八時四四分
四日	日	天長節	七	ひのえとら	後。時。三分	九時四四分
五日	月	天長節	八	ひのえとら	。時三。八分	一時四一分
六日	火	武藏靖國祭	九	ひのえとら	一時。八分	後十一時四一分
七日	水	武藏靖國祭	十	ひのえとら	一時三五分	後十一時四一分

立冬後六時四分 旧十月廿

日出六時三十分 書間十時三十分
日入四時三十九分 夜間三時三十分

八日	木	新嘗祭班幣	十一	ひのえとら	一時五九分	前。時四。分
九日	金	新嘗祭班幣	十二	ひのえとら	二時二分	一時三九分
十日	土	新嘗祭班幣	十三	ひのえとら	二時四分	二時三九分
十一日	日	新嘗祭班幣	十四	ひのえとら	三時二分	三時四一分
十二日	月	新嘗祭班幣	十五	ひのえとら	三時四分	四時四六分
十三日	火	新嘗祭班幣	十六	ひのえとら	四時一分	五時五五分
十四日	水	新嘗祭班幣	十七	ひのえとら	四時五分	七時。七分
十五日	木	新嘗祭班幣	十八	ひのえとら	四時九分	八時一九分
十六日	金	新嘗祭班幣	十九	ひのえとら	五時三分	九時二八分
十七日	土	新嘗祭班幣	二十	ひのえとら	五時七分	一時一七分
十八日	日	新嘗祭班幣	廿一	ひのえとら	六時一分	前十一時五八分
十九日	月	新嘗祭班幣	廿二	ひのえとら	六時五分	後。時。三分
二十日	火	新嘗祭班幣	廿三	ひのえとら	七時。二分	一時。一分
廿一日	水	新嘗祭班幣	廿四	ひのえとら	七時四分	一時二七分
廿二日	木	新嘗祭班幣	廿五	ひのえとら	七時六分	一時二七分

小雪後四時。分 旧十月中

日出四時二十五分 書間十時五分
日入四時二十九分 夜間三時五五分

廿三日	金	新嘗祭	廿六	ひのえとら	一時五五分	一時五五分
廿四日	土	新嘗祭	廿七	ひのえとら	二時。分	二時二。分
廿五日	日	新嘗祭	廿八	ひのえとら	二時四分	二時四九分
廿六日	月	新嘗祭	廿九	ひのえとら	三時二分	三時二一分
廿七日	火	新嘗祭	三十	ひのえとら	三時四分	三時五九分
廿八日	水	新嘗祭	朔	ひのえとら	四時一分	四時四三分
廿九日	木	新嘗祭	二	ひのえとら	四時三分	五時三四分
三十日	金	新嘗祭	三	ひのえとら	四時五分	後六時三。分

十二月大三十一日

月出月入

一日	土	新嘗祭	四	ひのえとら	前九時五八分	後七時三。分
----	---	-----	---	-------	--------	--------



二	日	神宮月次祭祭幣帛發遣	七	時三十分	八時三十分
三	日	上弦後九時十五分	八	時三十分	九時三十分
四	日	後桃園院天皇祭	九	時三十分	十時三十分
五	日	後桃園院天皇祭	十	時三十分	十一時三十分
六	日	後桃園院天皇祭	十一	時三十分	十二時三十分
七	日	後桃園院天皇祭	十二	時三十分	十三時三十分

大雪前十二時四分 旧十月中 日出六時三十九分 書間九時四十八分
 日入四時二十六分 夜間十四時十二分

八	日	光格天皇祭	十三	時三十分	十四時三十分
九	日	光格天皇祭	十四	時三十分	十五時三十分
十	日	光格天皇祭	十五	時三十分	十六時三十分
十一	日	光格天皇祭	十六	時三十分	十七時三十分
十二	日	光格天皇祭	十七	時三十分	十八時三十分
十三	日	光格天皇祭	十八	時三十分	十九時三十分
十四	日	光格天皇祭	十九	時三十分	二十時三十分
十五	日	光格天皇祭	二十	時三十分	二十一時三十分
十六	日	光格天皇祭	二十一	時三十分	二十二時三十分
十七	日	光格天皇祭	二十二	時三十分	二十三時三十分
十八	日	光格天皇祭	二十三	時三十分	二十四時三十分
十九	日	光格天皇祭	二十四	時三十分	二十五時三十分
二十	日	光格天皇祭	二十五	時三十分	二十六時三十分
廿一	日	光格天皇祭	二十六	時三十分	二十七時三十分
廿二	日	光格天皇祭	二十七	時三十分	二十八時三十分
廿三	日	光格天皇祭	二十八	時三十分	二十九時三十分
廿四	日	光格天皇祭	二十九	時三十分	三十時三十分
廿五	日	光格天皇祭	三十	時三十分	三十一時三十分
廿六	日	光格天皇祭	三十一	時三十分	三十二時三十分
廿七	日	光格天皇祭	三十二	時三十分	三十三時三十分
廿八	日	光格天皇祭	三十三	時三十分	三十四時三十分
廿九	日	光格天皇祭	三十四	時三十分	三十五時三十分
三十	日	光格天皇祭	三十五	時三十分	三十六時三十分
三十一	日	光格天皇祭	三十六	時三十分	三十七時三十分

冬至前四時五分 旧十月中 日出六時四十九分 書間九時四十二分
 日入四時三十一分 夜間十四時十八分

三十一	日	大破	三十七	時三十分	三十八時三十分
三十	日	大破	三十八	時三十分	三十九時三十分
廿九	日	大破	三十九	時三十分	四十時三十分
廿八	日	大破	四十	時三十分	四十一時三十分
廿七	日	大破	四十一	時三十分	四十二時三十分
廿六	日	大破	四十二	時三十分	四十三時三十分
廿五	日	大破	四十三	時三十分	四十四時三十分
廿四	日	大破	四十四	時三十分	四十五時三十分
廿三	日	大破	四十五	時三十分	四十六時三十分
廿二	日	大破	四十六	時三十分	四十七時三十分
廿一	日	大破	四十七	時三十分	四十八時三十分
二十	日	大破	四十八	時三十分	四十九時三十分
十九	日	大破	四十九	時三十分	五十時三十分
十八	日	大破	五十	時三十分	五十一時三十分
十七	日	大破	五十一	時三十分	五十二時三十分
十六	日	大破	五十二	時三十分	五十三時三十分
十五	日	大破	五十三	時三十分	五十四時三十分
十四	日	大破	五十四	時三十分	五十五時三十分
十三	日	大破	五十五	時三十分	五十六時三十分
十二	日	大破	五十六	時三十分	五十七時三十分
十一	日	大破	五十七	時三十分	五十八時三十分
十	日	大破	五十八	時三十分	五十九時三十分
九	日	大破	五十九	時三十分	六十時三十分
八	日	大破	六十	時三十分	六十一時三十分
七	日	大破	六十一	時三十分	六十二時三十分
六	日	大破	六十二	時三十分	六十三時三十分
五	日	大破	六十三	時三十分	六十四時三十分
四	日	大破	六十四	時三十分	六十五時三十分
三	日	大破	六十五	時三十分	六十六時三十分
二	日	大破	六十六	時三十分	六十七時三十分
一	日	大破	六十七	時三十分	六十八時三十分

求年齢月數表

甲	乙	丙	丁	戊	己	庚	辛	壬	癸
子	丑	寅	卯	辰	巳	午	未	申	酉
戌	亥	子	丑	寅	卯	辰	巳	午	未
申	酉	戌	亥	子	丑	寅	卯	辰	巳
未	申	酉	戌	亥	子	丑	寅	卯	辰
午	未	申	酉	戌	亥	子	丑	寅	卯
巳	午	未	申	酉	戌	亥	子	丑	寅
辰	巳	午	未	申	酉	戌	亥	子	丑
卯	辰	巳	午	未	申	酉	戌	亥	子
寅	卯	辰	巳	午	未	申	酉	戌	亥
丑	寅	卯	辰	巳	午	未	申	酉	戌
子	丑	寅	卯	辰	巳	午	未	申	酉



国立国会図書館 タイトル『略本暦』 請求記号 寄別12-6-26(7)

ガラス使用