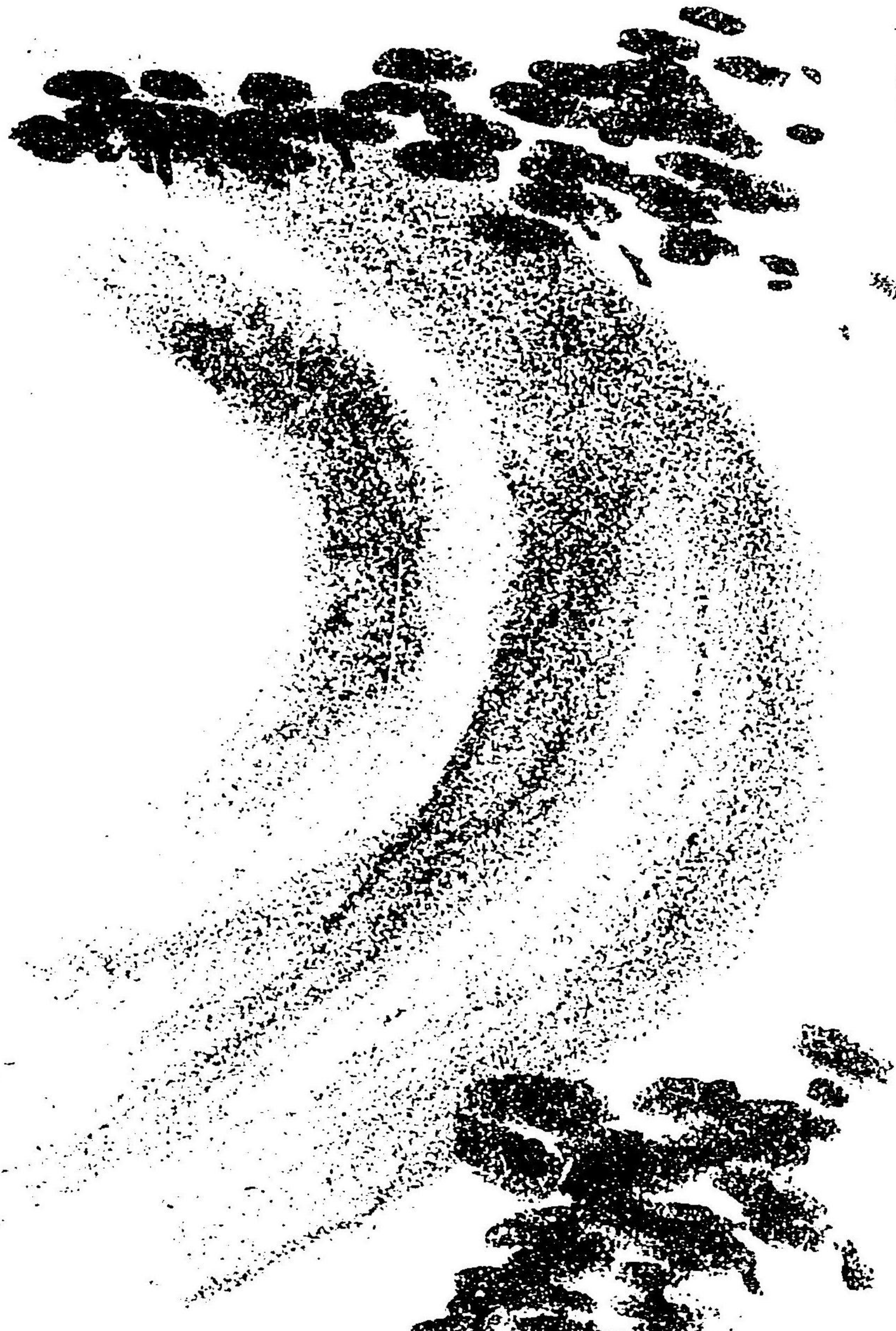
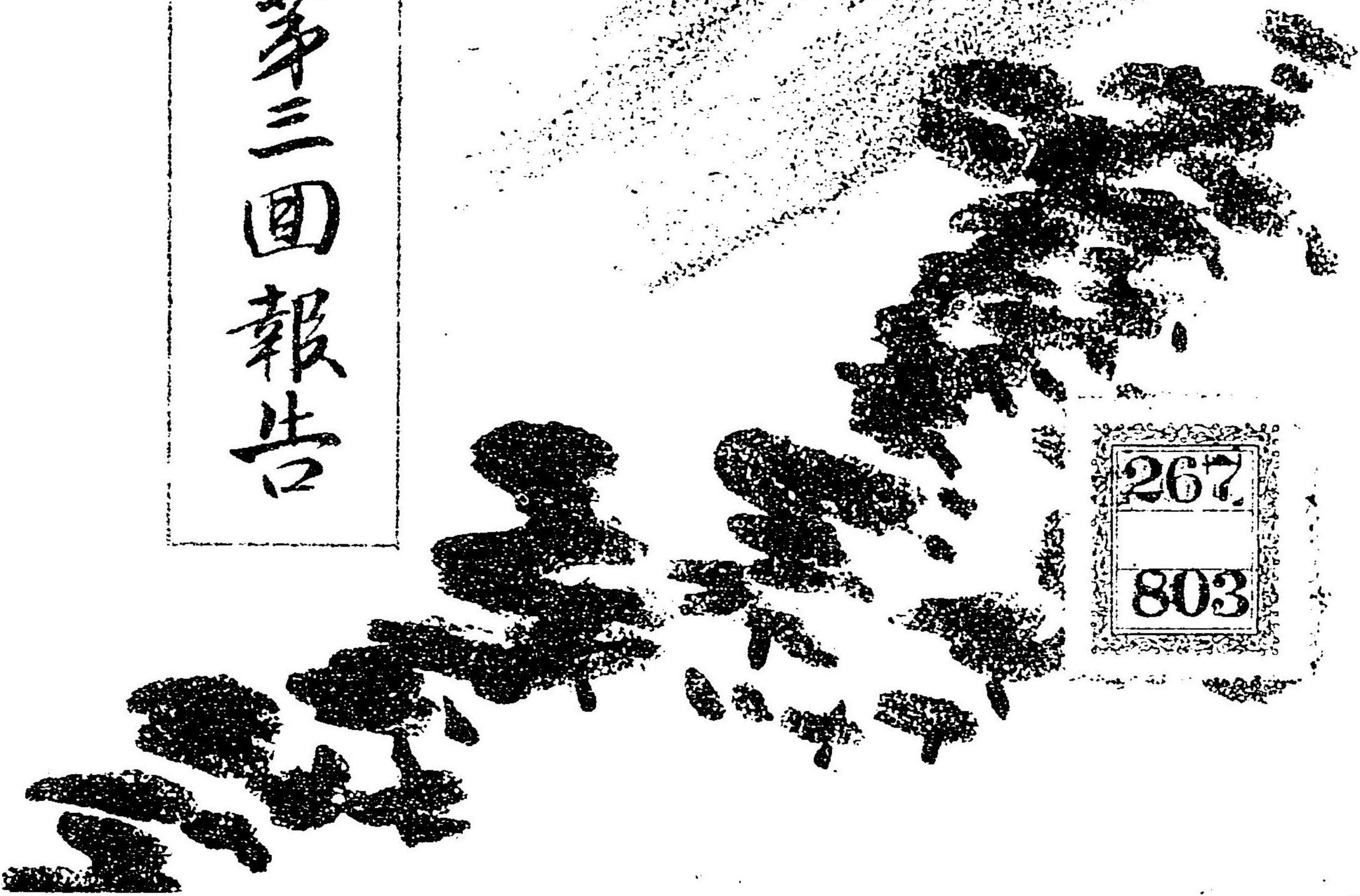


2H

宮崎縣勸業物品陳列場第三回報告



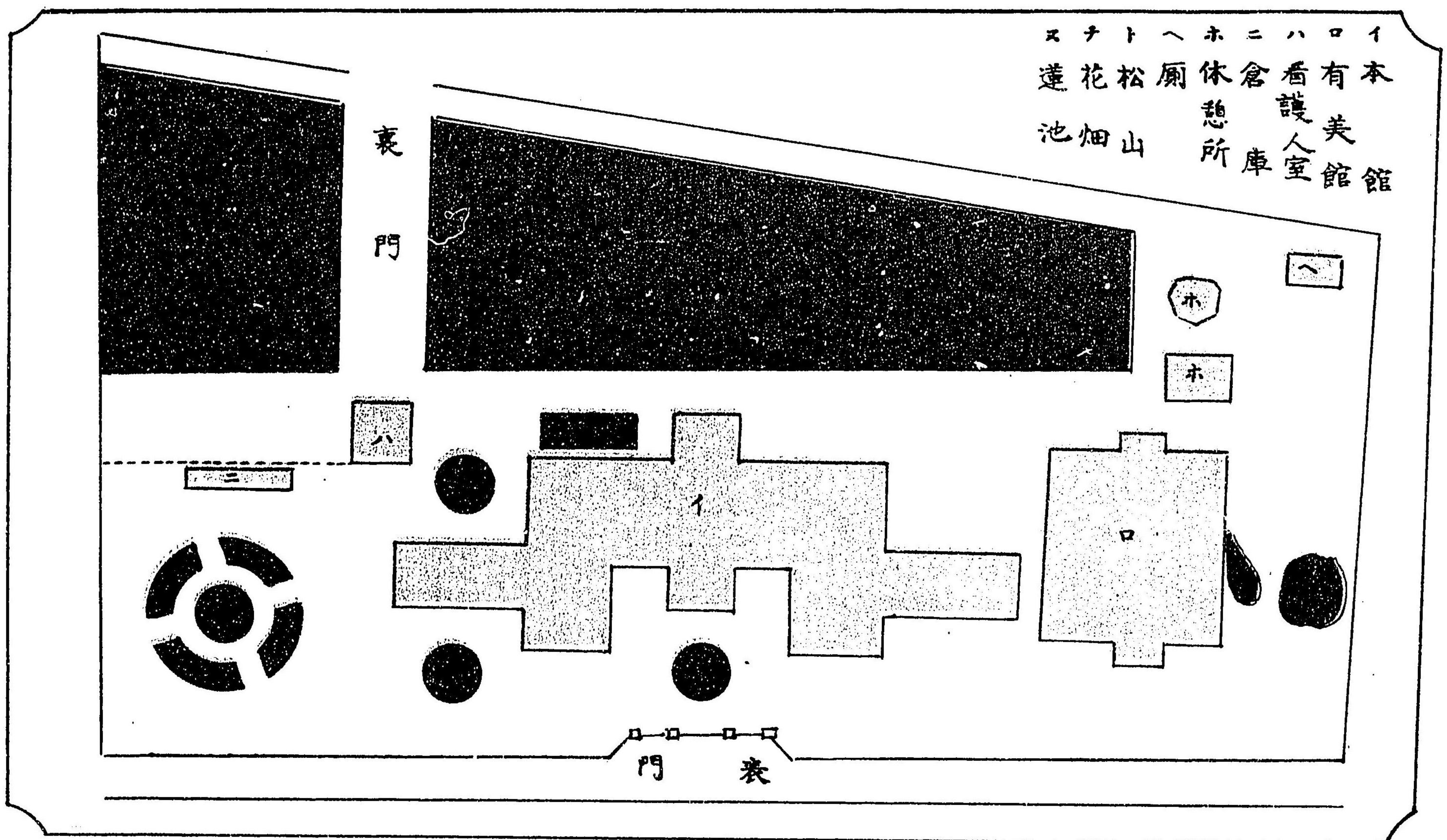
267
803

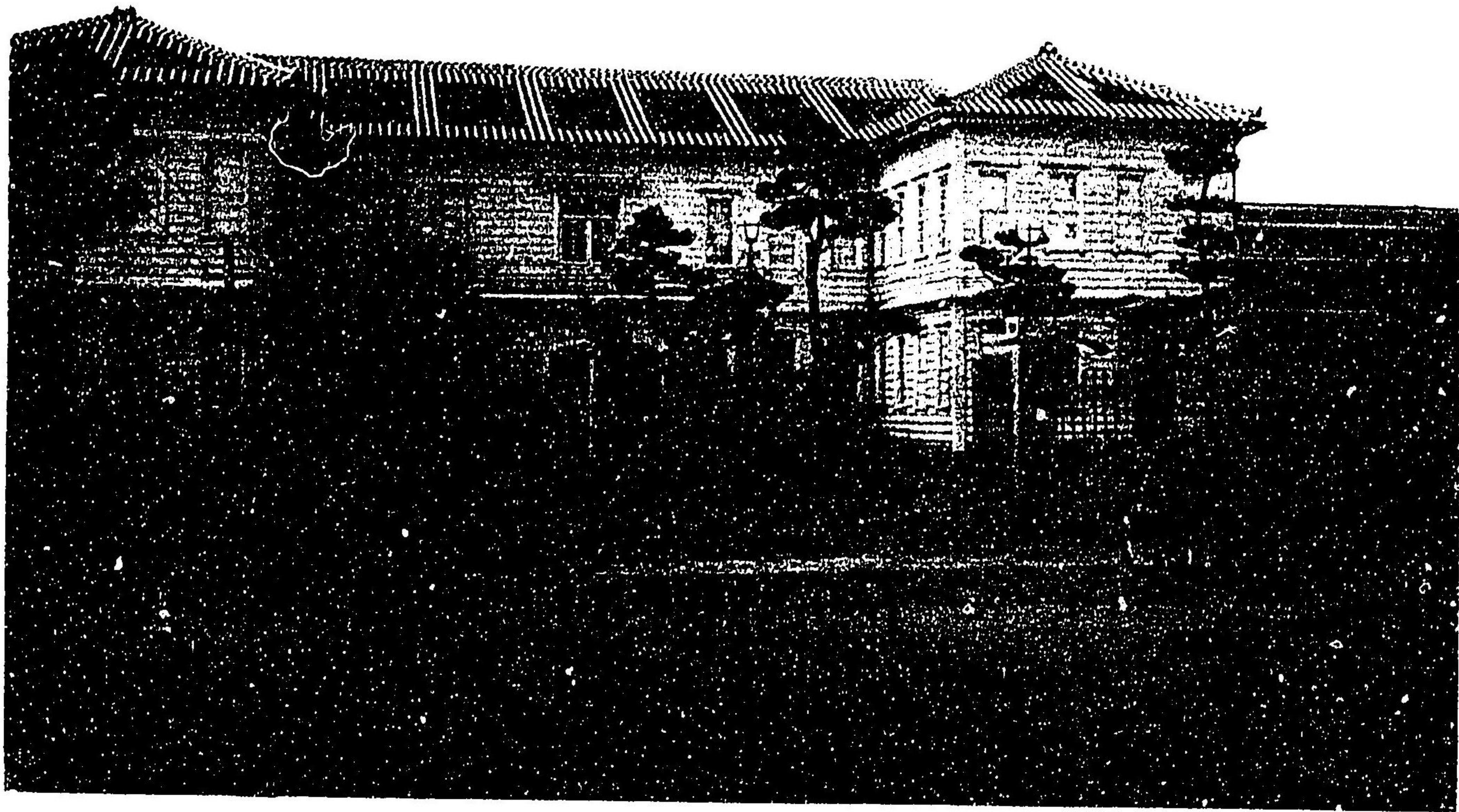


特47 :

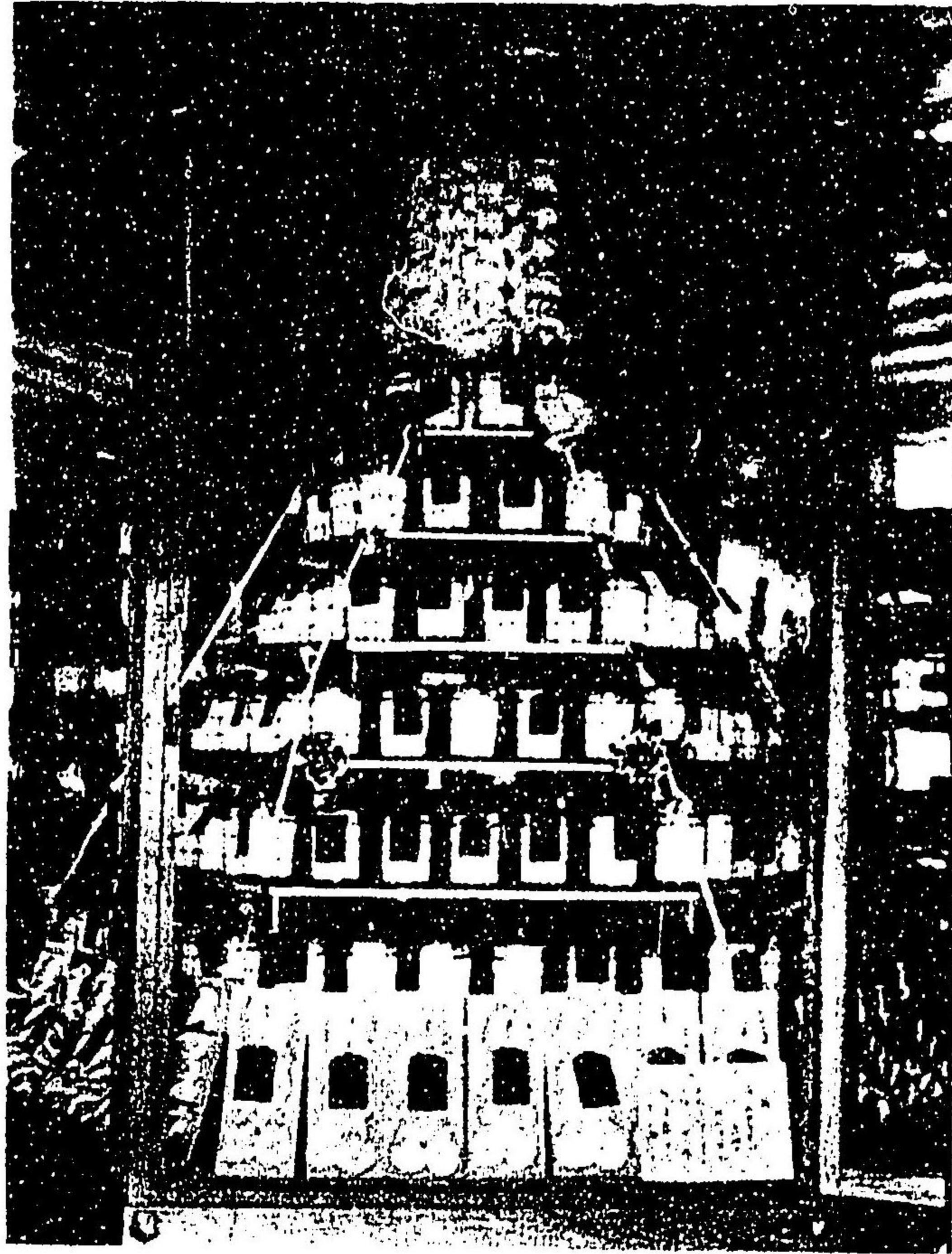
53

宮崎縣勸業物品陳列場略圖

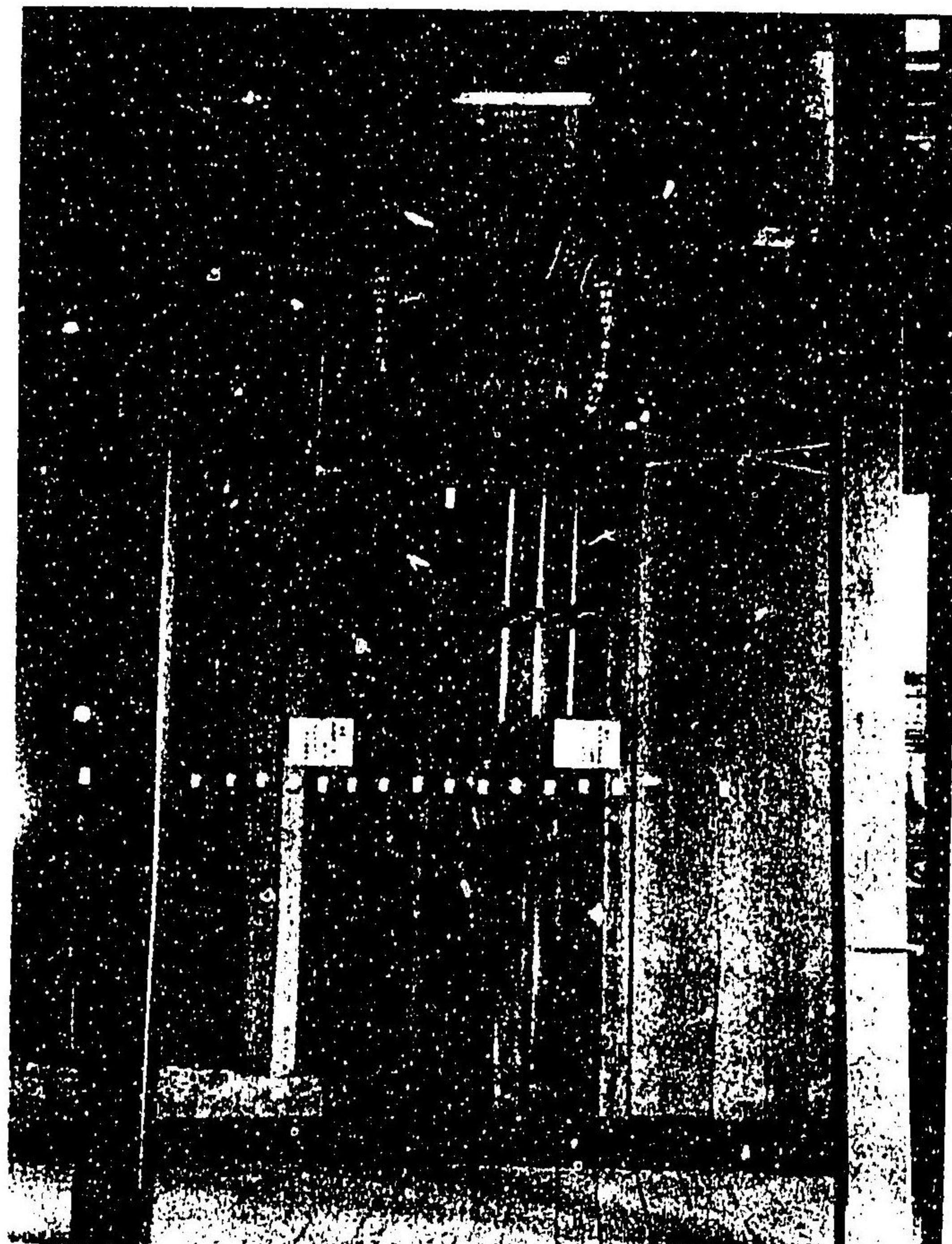




宮崎縣勸業物品陳列場全景



部一ノ列陳品考參



部一ノ列陳館美有



部 一 ノ 列 陳 品 賣 即

宮崎縣勸業物品陳列場報告第三回目次

- 一、本館ノ希望
- 一、場務梗概
- 一、敷地並建物
- 一、諸規則
- 一、職員
- 一、經費
- 一、參考品商品見本
- 一、四十三年度中購入參考品
- 一、全寄贈參考品
- 一、委託販賣狀況
- 一、委託販賣品月別表
- 一、開場日數並參觀人員

明治
45. 5. 16
丙寅

宮崎縣勸業物品陳列場第三回報告

場 務 梗 概

勸業物品陳列場ハ明治十八年ノ創立ニシテ縣下物産ノ改良進歩ヲ圖ランガ爲メ凡百勸業上參考トナルベキ農産物林産物礦産物工藝品其ノ他各種ノ機械器具圖書寫眞並諸統計等蒐集陳列シ一般公衆ノ縦覽ニ供シ來リシガ爾來時勢ノ進運ニ伴ヒ年一年其ノ施設方法ニ改善ヲ加ヘ三十九年本場規則ヲ改正シ汎ク縣内外ノ出品ヲ歡迎シテ委託販賣取扱ノ途ヲ開キ次テ四十年本館ニ修築ヲ加ヘ階上全部ニ委託販賣品ヲ階下全部ニ參考品ヲ陳列シ現在點數^{參考品二千百九十}點ナリ而テ近年頓ニ參觀人員ヲ増加シ四十三年度上ニ於其ノ數ハ實ニ一萬七千四百七十三人ヲ計上シ又即賣價額ニ於テモ五千六百拾四圓六拾九錢ノ多額ヲ見ルニ至リタルハ亦以テ本縣物産改良上ニ於ケル將來ノ効果ヲト知スルニ足ルナリ

○敷地並建物

- 一 構内敷地 一町一反七畝十九步
- 一 本館 百二十六坪
- 一 即賣品陳列場 百二十六坪
- 一 有美館(林産物陳列場) 五十三坪三合
- 一 看守人室 十六坪五合
- 一 倉庫 十五坪
- 一 厠 二棟

諸規則

宮崎縣勸業物品陳列場規程

訓令第三十一號

宮崎縣勸業物品陳列場

明治三十九年十一月訓令第四十七號宮崎縣勸業物品陳列處務規程左ノ通改正ス

明治四十四年七月六日

宮崎縣知事 有 吉 忠 一

宮崎縣勸業物品陳列場處務規程

第一條 場長ハ場務ニ關シ其ノ名若ハ場名ヲ以テ農商務省商品陳列館各府縣物産陳列場及管内外實業學校農事試驗場郡市役所町村役場又ハ當業者ト直接文書ノ往復ヲ爲スコトヲ得

第二條 左ノ事項ハ場長ニ於テ知事ニ經伺ノ上之ヲ施行ス

- 一 諸規則ノ制定變更及廢止ニ關スル件
 - 二 建物ノ修繕及模様替ニ關スル件
 - 三 臨時休場又ハ開場時間ノ伸縮ニ關スル件
 - 四 陳列品ノ購入及處分ニ關スル件
- 右ノ外重要ト認ムル事項

第三條 左ノ事項ハ場長ニ於テ之ヲ專行スルコトヲ得

- 一 看守人以下ノ進退並ニ人夫職工ノ雇入ニ關スル件
 - 二 出品、寄贈、委託販賣品ノ許否ニ關スル件
 - 三 所屬職員並看守人以下ノ願届ニ關スル件
 - 四 委託品賣却代金ノ送付ニ關スル件
 - 五 毀損品ニ對スル損害要償ニ關スル件
 - 六 部下職員ノ管内出張ニ關スル件
- 右ノ外輕易ナル事項

第四條 場長ハ毎月五日限り左ノ事項ヲ知事ニ報告スベシ

- 一 縦覧人員
 - 一 看守人並ニ常備夫ノ出勤日數
 - 一 寄贈品及委託販賣品ノ種目點數價格並ニ出品人ノ住所氏名
- 第五條 場長ハ毎年四月末日限り前年度ノ事務報告ヲ編算シ知事ノ認可經テ之ヲ刊行スバン
- 第六條 職員病其ノ他ノ事故ニ依リ缺勤セントスルキハ最初五日間ハ場長ニ届出テ爾後ハ疾病ノ場

合ニ在テハ十日毎ニ醫師ノ診斷書ヲ添ヘ知事ニ届出テ事故ノ場合ニ在テハ十日毎ニ事由書ヲ添ヘ知事ニ出願スベシ

第七條 天災其ノ他ノ異變ニシテ重大ト認ムベキ事項發生之タルトキハ場長ハ速ニ其ノ顛末ヲ具申シ知事ノ指揮ヲ受クベシ

第八條 本規程以外ノ處務ノ順序ハ本縣處務細則ヲ準用ス

宮崎縣勸業物品陳列場

宮崎縣勸業物品陳列場看守人心得左ノ通定ム

明治四十四年七月六日

宮崎縣知事 有 吉 忠 一

宮崎縣勸業物品陳列場看守人心得

- 第一條 看守人ハ場長以下職員ノ指揮ヲ受ケ物品ノ陳列販賣及看守ニ從事スベシ
- 第二條 看守人ハ毎日開場三十分前ニ出場シ各自擔當區内ヲ掃除スベシ
- 第三條 看守人ハ出勤ノ都度出勤簿ニ捺印シ病氣其ノ他ノ事由ニ依リ缺勤セントスルトキハ開場前ニ其旨届出ベシ

第四條 看守人ハ日記簿ヲ備ヘ毎日縦覧者ノ員數其ノ他ノ必要ノ事項ヲ記載スベシ

第五條 看守人ハ時々陳列戸棚及飾箱等ヲ掃除スベシ

第六條 看守人ハ妄ニ勤務ノ場所ヲ離ルベカラズ

若シ止ヲ得サルトキハ相互頼ミ合ヒ不都合ナキ様注意スベシ

第七條 場内ニ於テ遺失物ヲ發見シタルトキハ直ニ書記ニ申出ベシ

- 第八條 參觀人ニ對シテハ常ニ懇切丁寧ニ應接スベシ
- 第九條 卅觀人中怪シキ者ト認ムベキモノアルトキハ直ニ書記ニ申出ベシ
- 第十條 陳列品及裝飾物等ニ就テハ常ニ深キ注意ヲ拂ヒ時々之ヲ點檢スベシ若シ損傷紛夫等異狀ナルコトヲ認メタルトキハ直ニ書記ニ申出ベシ
- 第十一條 委託販賣品ヲ購入セントスルモノアルトキハ總テ現金引換ニテ賣渡スベシ
- 第十二條 退場後ト雖モ非常ノ事變アルトキハ直ニ本場ニ出頭スベシ

告示第三百四號

宮崎縣勸業物品陳列場職員制左ノ通定ム

明治四十四年七月六日

宮崎縣知事 有 吉 忠 一

第一條 本縣勸業物品陳列場ニ左ノ職員ヲ置ク

- 一、場 長
- 一、評 議 員
- 一、主 事
- 一、書 記
- 一、看 守 人

第二條 場長ハ知事ノ命ヲ受ケ本場一切ノ事務ヲ掌理ス

第三條 評議員ハ重要ナル事項ヲ評議シ併テ陳列ノ事務ニ參與ス

第四條 主事ハ場長ノ指揮ヲ受ケ場内諸般ノ事務ヲ整理シ場長事項アルトキハ之ヲ代理ス

第五條 書記ハ場長並主事ノ指揮ヲ受ケ庶務會計ニ従事ス

第六條 看守人ハ場長以下ノ指揮ヲ受ケ物品ノ看守其ノ他場内ノ取締ニ従事ス

附 則

第七條 明治三十九年十一月告示第三百五十號宮崎縣勸業物品陳列場規程ハ之ヲ廢止ス
告示第三百五號
明治三十九年十一月告示第三百四十八號宮崎縣勸業物品陳列場規則左ノ通改正ス

明治四十四年七月六日

宮崎縣知事 有 吉 忠 一

宮崎縣勸業物品陳列場規則

- 第一條 本場ハ縣下産業ノ改良發達ヲ圖ルノ目的ヲ以テ左ノ事項ヲ行フモノトス
 - 一 産業上參考トナルベキ内外各他ノ物産ヲ陳列シ公衆ノ縦覽ニ供スルコト
 - 二 産業ニ關スル圖書ヲ蒐集シ當業者ノ閱覽ニ供スルコト
 - 三 販賣ノ委託ニ應スコト
 - 四 陳列品ニ關シ取引ノ紹介ヲ爲スコト
 - 五 隨時必要ナル報告書ヲ刊行シテ汎ク當業者ニ頒布スルコト
 - 六 參考品ヲ各地ニ巡回セシメ公衆ノ看覽ニ供スルコト
- 第二條 本場ノ陳列品ハ參考品及委託販賣品ノ二種トス
 - 參考品ハ受入ノ日ヨリ一年以上ヲ經過シタルトキハ之ヲ賣却スルコトアルヘシ
- 第三條 參考品ニハ番號、品名、數量、價額、產地、製造者、寄贈者若ハ委託者ノ住所氏名其ノ他參考上必要ト認ムル事項ヲ記載シタル附札ヲ添付ス
- 第四條 陳列品ヲ左ノ六部ニ分ツ

第一農業部 第二林業部 第三鑛業部 第四水産部 第五工業部 第六圖書部

第五條 陳列品ノ時價運搬費買收シ得ヘキ數量出品人ノ身元其ノ他取引上必要ナル事項ハ當業者ノ希望ニ依リ出來得ル限リ之ヲ調査報導ス但シ之ニ要スル實費ヲ徴收スルコトアルベシ

第六條 本場ノ縦覧ハ無料トス

第七條 本場ハ大祭祝日ノ翌日及月曜日ヲ休日トス但シ大祭祝日ノ翌日ガ日曜日ニ相當スルカ大祭祝日ガ月曜日ニ相當スルトキハ大祭祝日ノ翌日ハ休場セス

第八條 本場休日ヲ除クノ外毎日左ノ時間中縦覧ヲ許ス但シ時宜ニ依リ之ヲ伸縮シ又ハ停止スルコトアルベシ

一月一日ヨリ二月末日迄(午前八時ニ開キ

十一月一日ヨリ十二月末日迄(午后四時ニ閉ツ

三月一日ヨリ七月十日迄(午前八時ニ開キ

九月十一日ヨリ十月三十一日迄(午后四時ニ閉ツ

七月十一日ヨリ九月十日迄午前八時ニ開キ后二時ニ閉ツ

告示第三百六號

明治三十九年十一月告示第三百四十九號宮崎縣勸業物品陳列場出品規則左ノ通改正ス

明治四十四年七月六日

宮崎縣知事 有 吉 忠 一

宮崎縣勸業物品陳列場出品規程

第一條 本場ニ物品ヲ委託シ若ハ寄贈セントスルモノハ別記書式ノ目錄書ヲ調製シ場長ニ申出ズベシ

第二條 左記ノ物品ハ委託若クハ寄贈スルコトヲ得ズ

一 危險ノ虞アリト認ムルモノ

二 風俗攘亂ノ虞アリト認ムルモノ

三 衛生ニ妨害アリト認ムルモノ

四 他ノ物品ニ妨害アリト認ムルモノ

五 陳列價值ナシト認ムルモノ

第三條 第一條ノ申出アリタルモノハ場長ハ物品ノ適否ヲ鑑別シ其ノ諾否ヲ本人ニ通知スルモノトス

第四條 出品人出品承認ノ通知ヲ受ケタルトキハ入記目錄一通ヲ添へ堅牢ニ荷造ノ上速ニ現品ヲ發送スヘシ

第五條 出品物ニハ每品番號、品名數量、價額、産地及出品人氏名ヲ記載シタル附札ヲ添付スベシ

第六條 出品物本場ニ到達シタルトキハ其ノ旨直ニ本人ニ通知スルモノトス

第七條 出品ノ陳列及裝飾ハ本場ニ於テ適宜之ヲ定ム

第八條 出品人ハ本場ノ承認ヲ得テ自費ヲ以テ特別ノ陳列及裝飾ヲ爲スコトヲ得

第九條 出品物ハ出品人ノ申出ニ依リ若ハ本場ニ於テ必要ト認ムルトキハ之ヲ交換又ハ撤去スルコトアルベシ

第十條 出品物ノ荷造及運送ニ關スル費用ハ出品人ノ負擔トス

第十一條 出品物運送中ニ於ケル損害ニ對シテハ本場ハ其ノ責ニ任セズ

第十二條 出品人ハ委託品ノ販賣價格ニ對スル百分ノ五以内ノ手数料ヲ納ムルモノトス但シ特別ノ事情アルモノハ之ヲ免除スルコトアルベシ

第十三條 出品物ノ販賣代金ハ毎月一回取纏メ之ヲ出品人ニ交付ス但シ送金ニ要スル費用ハ出品人ニ於テ負擔スルモノトス

第十四條 出品物ハ本場ニ於テ相當ノ保護ヲ爲スヘシト雖モ水火盜難其ノ他災害ヨリ生スル損害ニ對シテハ本場其ノ責ニ任セス

(別紙) (用紙半紙)

出品目録

番	號	品	名	數量	單	價	價	格	製	造	人	住	所	氏	名

右寄贈(販賣)出品致度候條陳列御許可相成度別紙説明書添付此段申込候也

年 月 日

何

某

宮崎勸業物品陳列場長殿

說明書

一 品質及効用

一、使用法

- 一、産地及製造場
- 一、一ケ年ノ産額
- 一、一ケ年販賣高
- 一、重ナル需用地
- 一、業務ノ沿革
- 一、卸直段及小賣直段
- 一、取引ニ應シ得ヘキ方法
- 一、右ノ外改良發明ノ要點

告示第三百七號

宮崎縣勸業物品陳列場參觀人心得左ノ通定ム

明治四十四年七月六日

宮崎縣知事 有 吉 忠 一

宮崎勸業物品陳列場參觀人心得

第一條 本場ハ何人ト雖モ縦覽スルコトヲ得但シ精神病者瘋癲白痴酩酊者及保護者ナキ六歳未満ノ兒童ハ入場ヲ許サス

第二條 參觀人ハ本場諸規則其ノ他場内揭示ノ事項ヲ遵守スヘシ

第三條 參觀人ハ本場備付ノ草履ヲ穿テ入場スヘシ

但シ靴ノ汚穢ナラサルモノハ此限リニ在ラス

第四條 參觀人ハ濫ニ陳列品ニ手ヲ觸ルヘカラス若シ特ニ之ヲ熟覽セントキハ看守人ノ許諾ヲ受ク

ヘシ
 第五條 參觀人物品ヲ毀損又ハ汚穢シタルキハ相當ノ代價ヲ辨償セシム
 第六條 場内ニ於テハ喫煙其ノ他火器ヲ弄シ又ハ喧噪雜踏スヘカラス
 第七條 獸類ヲ牽ヒ又ハ手荷物ヲ携帶シテ入場スヘカラス
 第八條 參觀人本場規則ニ違背シ看守ノ注意ヲ用ヒサルキハ退場セシムルコトアルヘシ

○職員 (明治四十五年三月卅一日現在)

場長	宮崎縣事務官	河村彌三郎
主事	宮崎縣事務官補	小野原弘
評議員	宮崎縣事務官	齋藤守圀
	宮崎縣事務官補	成合德次
	宮崎縣事務官	淺井熊作
	宮崎縣農會技師	浦井鏘次
	宮崎縣屬	山内篤夫
		池田治平
		中村太郎
		有川哲八
		本川定敏

○經費
 五ヶ年間本場經費

全	全	全	全	全
宮崎縣農會技師	宮崎縣屬	秋山熊次郎	河上孫之丞	熊谷喜三兵衛
看守人		四		

科目	明治四十年	全四十一年	全四十二年	全四十三年	全四十四年
物品陳列場費	一、〇六、〇〇〇	一、七六、〇〇〇	二、〇四、〇〇〇	二、一〇、〇〇〇	二、三三、〇〇〇
雜給	三六、〇〇〇	七七、〇〇〇	七六、〇〇〇	八八、〇〇〇	八六、〇〇〇
囑託手當	一	一〇〇、〇〇〇	一〇〇、〇〇〇	一〇〇、〇〇〇	一〇〇、〇〇〇
書記給	一六、〇〇〇	一六、〇〇〇	一八、〇〇〇	一八、〇〇〇	二二、〇〇〇
看守人給	八四、〇〇〇	一八〇、〇〇〇	二六、〇〇〇	二六、〇〇〇	三三、〇〇〇
備人料	一四、〇〇〇	二七、〇〇〇	二八、〇〇〇	二八、〇〇〇	二八、〇〇〇
惠與費	一	一、〇〇〇	一、〇〇〇	一、〇〇〇	一、〇〇〇
勉勵賞與費	一	一	三〇、〇〇〇	三〇、〇〇〇	三〇、〇〇〇
場費	六二、〇〇〇	一、一六、〇〇〇	一、二八、〇〇〇	一、二九、〇〇〇	一、〇九、〇〇〇

臨時部	建築費		臨時部		臨時部		臨時部	
	1	1,300,000	300,000	1	1	1	1	
備品費	37,000	348,000	22,000	33,000	16,170			
筆紙墨文具費	12,000	12,000	12,000	30,000	42,000			
消耗品費	37,000	37,000	6,000	6,000	6,800			
印刷費	30,000	30,000	4,000	4,000	6,100			
見本品費	50,000	50,000	50,000	50,000	50,000			
通信運搬費	4,000	4,000	70,000	70,000	40,000			
被服費	18,000	18,000	15,000	15,000	15,000			
保險費	1	1	7,000	7,000	7,000			
電燈費	1	18,000	18,000	18,000	18,000			
廣告料	1	1	15,000	15,000	15,000			
修繕費	30,000	50,000	50,000	50,000	37,500			

○參考品商品見本
 參考品ハ縣ノ内外ヲ問ハス主トシテ一般ノ需要ニ應スヘキ製産品ノ見本及標本ヲ蒐集シ産業ノ進歩ト共ニ陳腐ニ屬スルモノハ絶ヘス淘汰ヲ行ヒ同時ニ新製品ヲ購入シテ之ヲ陳列シ以テ需用嗜好ノ傾向ト産業一般ノ趨勢トヲ示シ當業者ノ研鑽ニ資スル所アリタリ

四十四年三月末現在參考品ノ種類點數左ノ如シ

農産物	本縣		他縣		計
	點數	價格	點數	價格	
麻	10	5,406	10	3,215	
蘭	26	3,200	1		
麥	3	1,500	1		
豆	4	3,600	1		
茶	2	6,000	1		
澱粉	5	6,000	4		
大米	48	610	1		
計	125	15,806	24	3,887	

林産物	本縣		他縣		計
	點數	價格	點數	價格	
有木	1	180,750	3	6,500	
材	4	180,750	2	4,700	
材	5	146,000	1	230	
材	15	163,900	1	1,100	
齒竹	1	1,900	1	1,100	
板類	1	1,900	1	1,100	

工業部 品目	計		本縣		他縣	
	數	價	數	價	數	價
織全	六	一三八五〇	二	五〇〇	二	六〇〇
硯	一	二四七〇〇	一	二〇〇〇	一	五〇〇〇
塗紙	五	八九〇〇	一	二四五〇	二	二〇〇〇
陶器	四	三三三〇	一	二四五〇	一	二〇〇〇
指物	一	三三〇	一	二四五〇	一	二〇〇〇
竹器	一	三三〇	一	二四五〇	一	二〇〇〇
銅器	一	三三〇	一	二四五〇	一	二〇〇〇
錫器	一	三三〇	一	二四五〇	一	二〇〇〇
唐器	一	三三〇	一	二四五〇	一	二〇〇〇
ス	一	三三〇	一	二四五〇	一	二〇〇〇
庖	一	三三〇	一	二四五〇	一	二〇〇〇
紙	一	三三〇	一	二四五〇	一	二〇〇〇
下	一	三三〇	一	二四五〇	一	二〇〇〇
弓	一	三三〇	一	二四五〇	一	二〇〇〇
標物	一	三三〇	一	二四五〇	一	二〇〇〇
製	一	三三〇	一	二四五〇	一	二〇〇〇
テ	一	三三〇	一	二四五〇	一	二〇〇〇
奈	一	三三〇	一	二四五〇	一	二〇〇〇
布	一	三三〇	一	二四五〇	一	二〇〇〇
丁	一	三三〇	一	二四五〇	一	二〇〇〇
傘	一	三三〇	一	二四五〇	一	二〇〇〇
器	一	三三〇	一	二四五〇	一	二〇〇〇
器	一	三三〇	一	二四五〇	一	二〇〇〇
品	一	三三〇	一	二四五〇	一	二〇〇〇
物	一	三三〇	一	二四五〇	一	二〇〇〇
器	一	三三〇	一	二四五〇	一	二〇〇〇
石	一	三三〇	一	二四五〇	一	二〇〇〇
本	一	三三〇	一	二四五〇	一	二〇〇〇
類	一	三三〇	一	二四五〇	一	二〇〇〇
計	七九	一〇三六〇〇	八	二七五七五	八	二七五七五

一五

水産物 品目	計		本縣		他縣	
	數	價	數	價	數	價
網	五	七五〇	三	三三〇	三	八三四八五
網	四	七三〇	三	三三〇	三	八三四八五
明	三	六六〇	一	三三〇	一	五六〇
鱈	九	二四五〇	二	三三〇	三	三〇〇〇
魚	一	二四五〇	一	三三〇	一	三〇〇〇
海	一	二四五〇	一	三三〇	一	三〇〇〇
魚	一	二四五〇	一	三三〇	一	三〇〇〇
卸	一	二四五〇	一	三三〇	一	三〇〇〇
魚	一	二四五〇	一	三三〇	一	三〇〇〇
皮	一	二四五〇	一	三三〇	一	三〇〇〇
詰	一	二四五〇	一	三三〇	一	三〇〇〇
類	一	二四五〇	一	三三〇	一	三〇〇〇
類	一	二四五〇	一	三三〇	一	三〇〇〇
工	一	二四五〇	一	三三〇	一	三〇〇〇
草	一	二四五〇	一	三三〇	一	三〇〇〇
尾	一	二四五〇	一	三三〇	一	三〇〇〇
細	一	二四五〇	一	三三〇	一	三〇〇〇
工	一	二四五〇	一	三三〇	一	三〇〇〇
鮑	一	二四五〇	一	三三〇	一	三〇〇〇
計	一六三	三六九〇九〇	一五	三三〇	一五	三三〇

一四

木綿縞類	木綿縞	塗器	木綿	同	同	唐書	及唐書	雜貨	指物品	陶器	同	紙	釣竿	麻布	ハ ン カ チ ー フ
五三	五五	二五	九六	二九	二九	三九	四九	四六	三〇	一四	一八	一	七	三	三
五二七四	一〇八三〇	六二〇五	一九二六〇	二七九二〇	一八五〇〇	八四四五	一六八〇〇	三三八〇	二七四〇	一七四〇	三五七八〇	二五〇	一〇九八〇	三九三七〇	
二六〇〇	五七〇	三〇〇〇	九六九〇	一四〇〇〇	九一九〇	四二七〇	八三三〇	二四〇	五八四〇	一七五〇	〇〇〇	五三〇	一九四〇		
愛媛縣北宇和郡吉田町	愛媛縣松山市紙屋町	宮崎郡宮崎町	愛媛縣松山市	愛媛縣北宇和郡吉田町	宮崎町	宮崎町	同	同	京都下京區五條橋東三丁目	福岡縣早良西新町皿山	宮崎町	南那珂郡吾田村	近江麻布同業組合員		
黒田與三吉	栗田卯三郎	村上熊太郎	森亮太郎	坂本又治	福島好一郎	福富八百造	鈴木芳吉	山下勘太郎	平岡利兵衛	樺島喜三郎	池澤	伊藤鶴次郎	辻長左衛門		

陶器	タ オ ル	木綿	龜節	塗器	同	錫製	硯	書はがき	竹材並ステッキ	化粧	造花	子花	塗器	ス器	靴
三四	一四	二九	一一	二六	五九	一五	三五	二六	一〇〇	二六	二六	二五〇	三〇	二	
二五四〇〇	一三四七〇	四二七五〇	三六〇〇	九八八〇	三三六〇	四七〇〇〇	五五七八〇	四〇四〇	二四四一〇	五四三〇	六〇二七五	二六三二〇	九五〇〇		
二三〇	五六三〇	二二〇	一七〇	四九四〇	一六二〇	二二八〇	二七六〇	一七〇	二二七〇	二四六〇	二九〇	一	四七〇		
佐賀縣西松郡浦有田	愛媛縣越知郡今治	宮崎町	宮崎縣	宮崎町	静岡市本町	鹿兒島市六日町	宮崎町	同	同	同	同	宮崎町	鹿兒島市		
岡村森三郎	阿部平助	矢野繁一	水産試験場	村上武助	杉本幸右衛門	山崎袈裟五郎	野邊商店	林光治	友松信近	仲田房吉	比江島トヲ	宮崎郡立職業學校	櫻井龍吉		

硯	錫製品	龜節	綿子ル 及タナル	麻布並 ハンガチーフ	釣竿	指物	雜貨品	唐傘及 番がき	塗器	陶器	紙巻 紙袋	燒物人形	金物
全全	全全	全全	全全	全全	全全	全全	全全	全全	全全	全全	全全	全全	全全
五、二〇〇	五、八〇〇	二、三〇〇	一七、五〇〇	四、八〇〇	二、八〇〇	四、一〇〇	二六、四〇〇	七、五〇〇	二四、四〇〇	二四、〇〇〇	二、七〇〇	七、五〇〇	三〇、〇〇〇
一、〇〇〇	一、三〇〇	一、〇〇〇	二、二〇〇	六、六〇〇	二、二〇〇	二、三〇〇	一四、九〇〇	七、五〇〇	三、一〇〇	一三、三〇〇	二、〇〇〇	四、一〇〇	一六、七〇〇
八、四〇〇	一、〇〇〇	一、〇〇〇	七、〇〇〇	四、八〇〇	二、三〇〇	一、〇〇〇	一八、一七〇	七、九〇〇	九、九〇〇	一九、五〇〇	二、六〇〇	六、七〇〇	三〇、四〇〇
五、八〇〇	一、〇〇〇	五、八〇〇	一四、四〇〇	二、三〇〇	二、九〇〇	一、〇〇〇	二一、三〇〇	四、四〇〇	六、九〇〇	一七、二〇〇	一、〇〇〇	六、四〇〇	七、〇〇〇
一、〇〇〇	一、〇〇〇	一、九〇〇	三、一七〇	二、〇〇〇	一、一〇〇	一、〇〇〇	一〇、九八〇	九、七〇〇	八、五〇〇	五、三〇〇	一、〇〇〇	一四、〇〇〇	一五、〇〇〇
四、五〇〇	九、一〇〇	一、〇〇〇	五、九〇〇	一八、七〇〇	二、三〇〇	一、三〇〇	九、九〇〇	一〇、一〇〇	一六、八九〇	五、〇〇〇	二、五〇〇	二、四〇〇	一九、三〇〇
七、一〇〇	一、〇〇〇	一、〇〇〇	五、六〇〇	一、〇〇〇	二、〇〇〇	一、三〇〇	八、七〇〇	七、五〇〇	一三、八〇〇	一五、九〇〇	三、〇〇〇	三、九〇〇	一九、三〇〇
八、七〇〇	一、〇〇〇	一、〇〇〇	一〇、九〇〇	一、〇〇〇	三、一〇〇	三、一〇〇	二一、三〇〇	五、五〇〇	二二、八九〇	二四、五〇〇	一、〇〇〇	三、九〇〇	一九、九〇〇
九、三〇〇	九、一〇〇	一、〇〇〇	七、〇〇〇	一、〇〇〇	五、一〇〇	一、九〇〇	二一、九〇〇	二、五〇〇	四、五〇〇	六、三〇〇	一、七〇〇	九、三〇〇	三、五〇〇
六〇〇	一、〇〇〇	一、〇〇〇	四、〇〇〇	四、〇〇〇	一、九〇〇	一、九〇〇	一、二〇〇	六、九〇〇	七、七〇〇	二八、九〇〇	一、七〇〇	三、九〇〇	一七、九〇〇
一、八〇〇	一、〇〇〇	一、〇〇〇	四、〇七〇	一、〇〇〇	三、四九〇	三、四九〇	七、二〇〇	九、七〇〇	一三、〇〇〇	五〇、〇〇〇	二、二五〇	五、一五〇	四、一〇〇
三、〇〇〇	九、〇〇〇	一、〇〇〇	五、三〇〇	一、〇〇〇	一、〇〇〇	一、〇〇〇	二、一〇〇	二、三〇〇	三、二〇〇	七、九〇〇	二、六八〇	九、三〇〇	二八、七〇〇
五、七〇〇	四、〇〇〇	三、〇〇〇	二、三〇〇	五、三〇〇	一〇、九八〇	三、八四〇	一六、一〇〇	一〇、七三五	三〇、〇四五	四三、九九〇	二八、九〇〇	七、九七〇	二八、一〇〇

三一

織物類	品目	縮緬	靴	筆	竹製	畫	木綿	菓	海	漁	弓
價格	品目	兵	下	墨	品	が	縞	子	丹	具	矢
一、九三〇	四十三	一	一五	三六	九	八一	一二	一	二六	一	一
一、九三〇	四十三	八四九	一	一五	三六	九	八一	一二	二六	一	一
一、九三〇	四十三	五、六四六	九、五〇〇	三、〇〇〇	一、九八〇	一、三六〇	一、二六五〇	二、五〇〇	一〇、三五〇	一、六〇〇	四、五〇〇
一、九三〇	四十三	二、七〇〇	四、七〇〇	一、四〇〇	〇、七〇〇	六、三〇〇	五、七〇〇	〇、〇〇〇	四、九〇〇	〇、〇〇〇	三、〇〇〇
一、九三〇	四十三	同	宮崎町	熊本市西唐人町	宮崎町	宮崎縣	宮崎郡清武村	宮崎町	兒湯郡都農村	宮崎町	宮崎郡中村町
一、九三〇	四十三	水野倉藏	鍋嶋二	三穗野喜作	富永勇三	宮崎宮社務所	谷口善吉	川崎徳太郎	河野巖	三重野老助	大山寅市
一、九三〇	四十三	合計	合計	合計	合計	合計	合計	合計	合計	合計	合計
一、九三〇	四十三	二、七〇〇	四、七〇〇	一、四〇〇	〇、七〇〇	六、三〇〇	五、七〇〇	〇、〇〇〇	四、九〇〇	〇、〇〇〇	三、〇〇〇

委託販賣品月別表

自四十四年三月
至四十四年四月

三〇

年次	參觀人員		計	一日平均		
	男	女				
明治三十九年	二,五三二	四,二二〇	一五,六九二	四六七		
月次	開場日數		男	女子	計	一日平均
四月	二天	八日	二六	八九〇	五五六	一四九九
五月	二天	八日	二六	九三九	六七九	一六二八
六月	二天	八日	二七	八三四	六六一	一四九五
七月	二天	八日	二七	七七四	五四八	一三三三
八月	二天	八日	二六	六四四	三九二	一〇三六
九月	二天	八日	二六	九一八	四六五	一三八三
十月	二天	八日	二四	八三五	六八〇	一五二五
十一月	二天	八日	二四	六五〇	六二二	一三七七
十二月	二天	八日	二二	三三七	五〇七	一二三六
計	三〇六	一〇,二〇七	二,五六	二二,六六	一七,四七三	

最近五ヶ年間參觀人員調

靴下	筆墨	竹製品	菓子	海冊	漁具	弓矢	靴	造花並ニ	化粧品	ステッキ及	竹材
三〇,〇〇〇	五八三								二七,〇〇〇	三,六〇〇	三,六〇〇
八八,〇〇〇	七七七							五,三〇〇	三,一〇〇	一,七〇〇	一,七〇〇
五〇,〇〇〇	七四〇				一六	四〇	四,五〇〇	二,四〇〇	一,四〇〇	一,六〇〇	一,六〇〇
三五,〇〇〇	四八八		二〇	二〇			五,〇〇〇	九,五〇〇	二,五〇〇	一,六〇〇	一,六〇〇
二五,〇〇〇	四五五							五,二〇〇	一,〇〇〇	七〇〇	七〇〇
三〇,〇〇〇	四四〇		一〇					一,八〇〇	一,〇〇〇	一,一〇〇	一,一〇〇
三〇,〇〇〇	四四〇		〇	九〇				六,八〇〇	三,〇〇〇	三,〇〇〇	三,〇〇〇
三〇,〇〇〇	四五二		五〇	九〇				五,三〇〇	三,一〇〇	三,一〇〇	三,一〇〇
三〇,〇〇〇	四七九		一〇〇	三〇				五,九〇〇	三,六〇〇	三,六〇〇	三,六〇〇
三〇,〇〇〇	四七三		一八〇					三,九〇〇	六,〇〇〇	六,〇〇〇	六,〇〇〇
四〇,〇〇〇	五九三		三〇〇					三,三〇〇	五,四〇〇	一,〇〇〇	一,〇〇〇
五〇,〇〇〇	八八三		七〇〇					三,九〇〇	九,九〇〇	七,五〇〇	七,五〇〇
五〇,〇〇〇	八四九		三〇〇					三,〇〇〇	五,〇〇〇	二,四〇〇	二,四〇〇
五〇,〇〇〇	八四九		三〇〇					三,〇〇〇	五,〇〇〇	二,四〇〇	二,四〇〇

開場日數並參觀人員

〔自四十四年三月至四十四年四月〕

全	全	全	全
四	四	四	四
十	十	十	十
年	年	年	年
10,107	10,336	10,369	1
7,266	7,244	6,846	1
27,473	17,360	17,225	1
47,8	47,5	47,2	1

備考

四十年中觀覽人ナキハ縣下重要物産共進會開會ニ付休場セルニ依ル

明治四十五年四月二十六日印刷
全 年五月三日發行

發行所 宮崎縣勸業物品陳列場

宮崎縣宮崎郡宮崎町

宮崎縣宮崎郡宮崎町大字上別府五十五番地

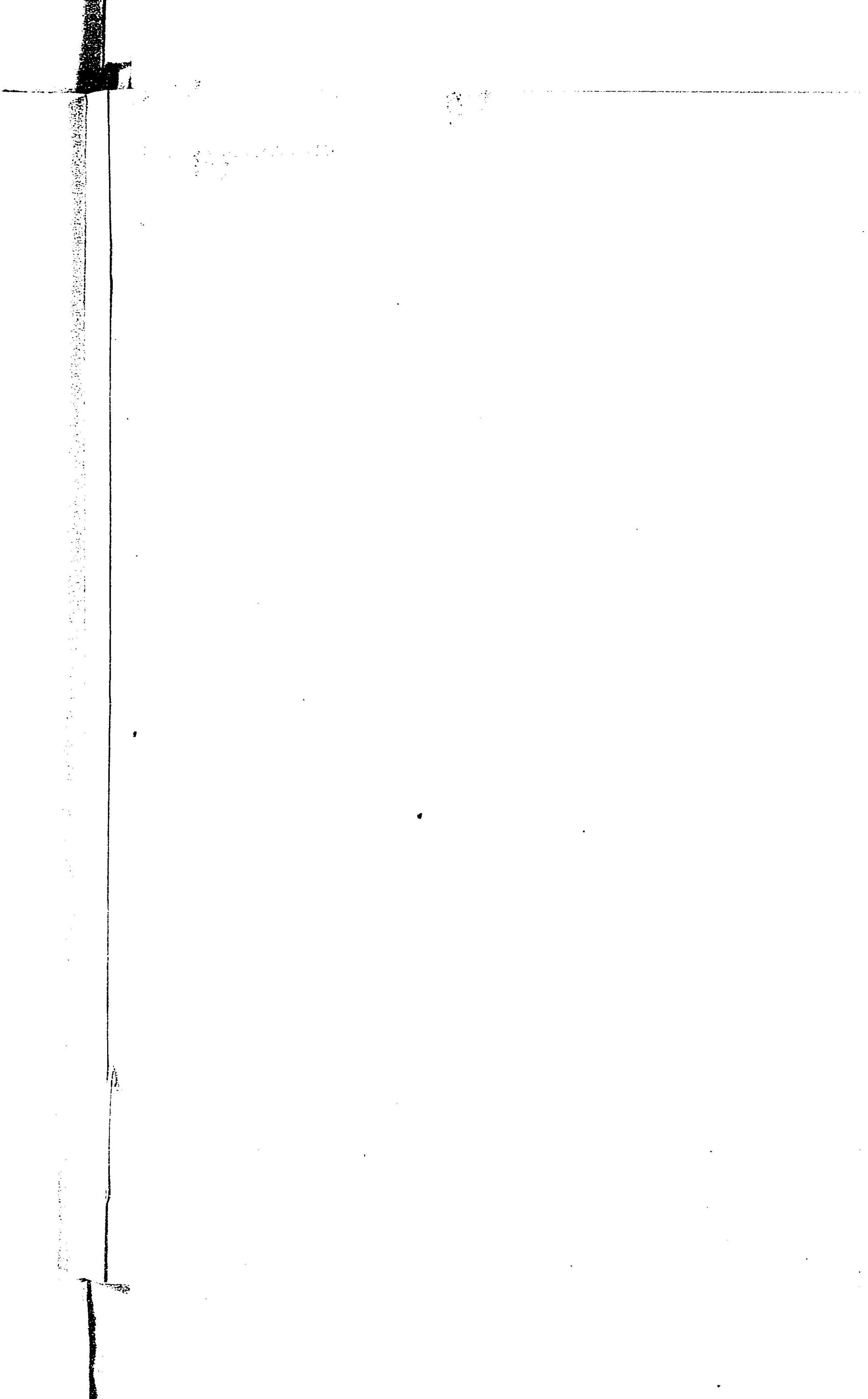
印刷者 鈴木覺太郎

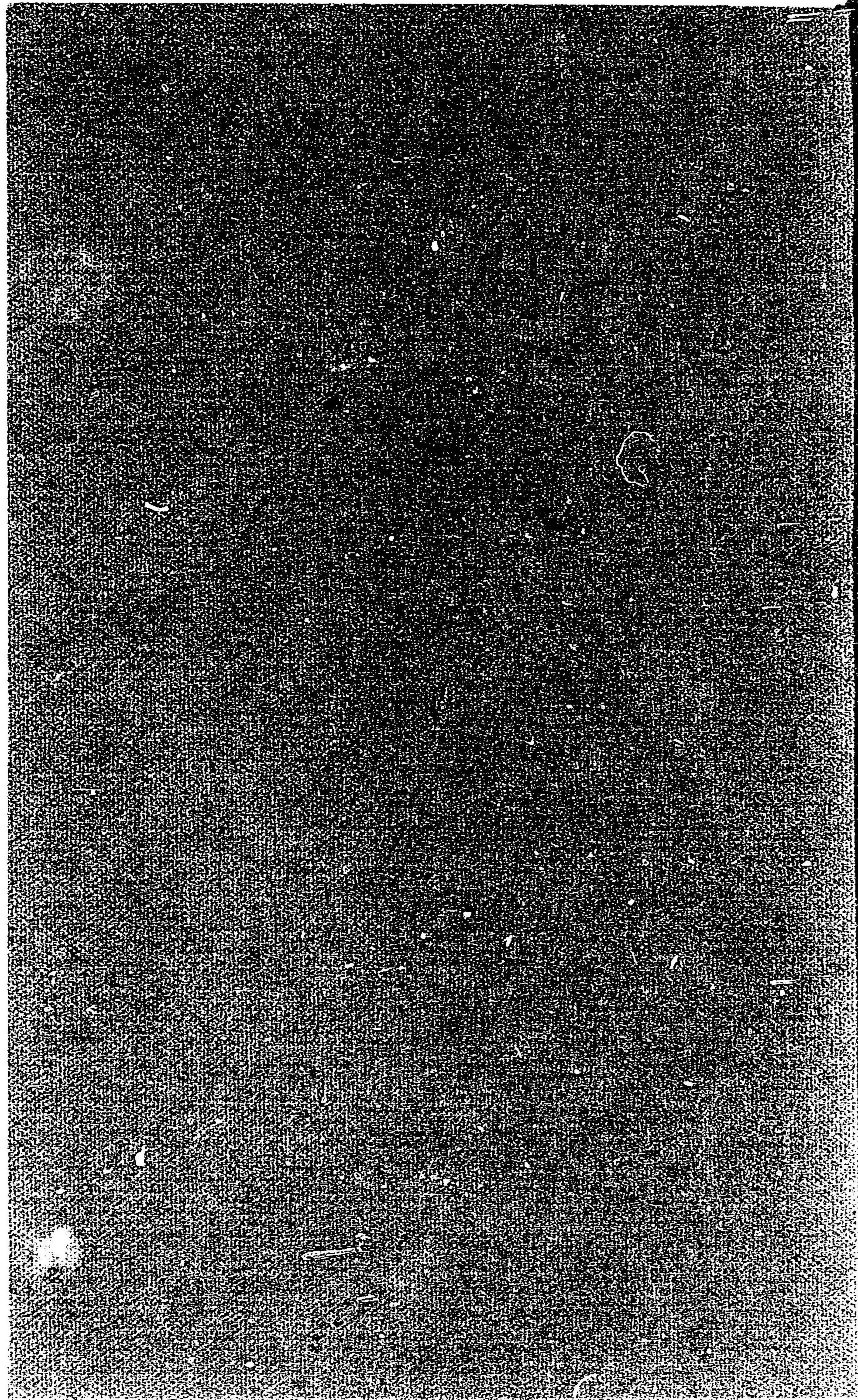
宮崎縣宮崎郡宮崎町大字上別府五十五番地

印刷所 玉星社



267
803





特47
53

宮崎県勸業物品
陳列場第3回報告

国立国会図書館

