

諸表

明治卅八年	九八	二四	六八	一八	一三	六四	二八五
同卅九年	一〇三	三七	五八	一七	一三	六八	二九六
同四十年	一〇九	三一	五四	一一	一二	六八	二八五
同四十一年	九六	一七	六一	一四	一四	五五	二五七
同四十二年	九一	二〇	四六	一二	一二	七六	二五七
同四十三年	一三八	三二	六五	三	一三	五九	三一〇
同四十四年	一四〇	一五	五三	二	二四	六一	二九五
同四十五年	一四〇	四二	五九	二	二四	六一	三三八
大正二年	一四八	二七	五三	〇	一六	六七	三二三
大正三年	一三四	三四	五二	八	一三	五二	二九四
大正四年	一四四	三二	五四	△一四	二	△六三	三二二
大正五年	一五一	三五	五七	△一五	六	六八	三三五
大正六年	一四〇	二八	五六	一三	一三	六四	三一四

諸表

備考	數字ノ上ニ△印アルモノハ藥學志望者數ナリ								
第一高等學校高等科卒業									
大正七年	一四一	二七	五六	△一八	一〇	六八	三二一		
大正八年	一四三	三〇	七五	一一五	一〇	六六	三三九		
大正九年	一四四	三九	五二	△一三	九	△六一	三二二		
大正十年	一四三	二八	五九	一一二	一二	△七二	三二八		
小計	三、一七九	八〇二	一、五四九	三、五二二	二、八二一	一、五九八	七、七六二		
累計	三、九二四	一、〇二二	一、八〇五	六、一二二	二、八二一	一、九三五	九、五七〇		
文科甲類	一一二	三四	三五	九〇	五一	三二二			
文科乙類	一〇九	三四	三三	八八	七一	三三五			
文科丙類	一一九	三三	三四	七八	五八	三二一			
理科甲類	三四〇	一〇〇	一〇二	二五六	一八〇	九七八			
理科乙類	(法、文)	五、四七八	(工、醫、理)	五、〇七〇	一〇、五四八				

諸表

(四) 特設豫科修了年度別人員表

年號	學科	第一部	第二部	第三部	計
明治四十二年		一三	二八	三	四四
同 四十三年		一七	二〇	一〇	四七
同 四十四年		一七	一九	一一	四七
同 四十五年		二	七	四	一三
大正二年		四	一六	二	二二
同 三年		一三	二一	一	三五
同 四年		一七	二〇	一一	四八
同 五年		一八	二四	八	五〇
同 六年		一四	二一	六	四一
同 七年		一四	二六	五	四五

諸表

年號	學科	文	理	科	計
同 八年		一一	二九	八	四八
計		一四〇	二三一	六九	四四〇
大正九年		二二		三〇	五三
大正十年		二〇		三〇	五〇
大正十一年		二二		二八	五〇
大正十二年		二〇		三〇	五〇
計		八五		一一八	二〇三
大正十三年					二四
計					二四
累計					六六七

敷地建物

◎敷地建物

第一高等學校ノ敷地ハ東京市本郷區向ヶ岡彌生町貳番地元富士町壹番地、駒込東片町壹番地、森川町廿三、廿四、廿五、廿六、廿七番地ニ跨リ其ノ面積ハ三萬千〇十六坪五合五勺三才ニシテ之ニ建設セル建物ノ面積ハ六千四百四十坪七合四才トシ又本校ノ端艇置場用タル淺草區南元町三十八番地ノ附屬地ハ其ノ面積七百四十七坪八合六勺之ニ建設セル建物ハ大震災ノ際焼失シ本所區向島須崎町ノ附屬地ハ二百坪之ニ建設セル建物ノ面積百五十四坪一合六勺トス之ヲ區別スレハ左ノ如シ

第一高等學校建物表

所用名	構造	種類	棟數	建坪
第一校舎 事務室	木造	平家	一	四三七〇〇〇
附屬 厠	木造	平家	二	三一一一〇
第四校舎 物理學教室	木造	平家	一	四三七〇〇〇

敷地建物

第五校舎 化學、物理、地質、鑛物、教員、研究室	木造	平家	一	四三七〇〇〇
第三校舎 圖書室	木造	平家	一	二五六〇〇〇
便所	木造	平家	一	一六〇〇〇
渡リ廊下	木造	平家	一	一〇〇〇〇
物理學室	煉瓦造	平家	一	二二七七七八
物理實驗室	木造	平家	一	四八〇〇〇
渡リ廊下	木造	平家	一	一三〇〇〇
化學室	煉瓦造	平家	一	二四五七七八
化學附屬廊下	木造	平家	四	六五七三二
生物及地質實驗室	木造	平家	一	九九〇〇〇
生物學準備室	木造	平家	二	一七二〇〇〇
第二校舎	木造	平家	二	九六六四四四
附屬廊下	木造	平家	二	三四一一一

敷地建物

浴	賄	食	盥	生徒集會所	會	生徒監室昇降口	生徒監室	北南昇降口	寄宿寮附屬小使室	寄宿寮	寄宿寮中南北寮	寄宿寮東明和四寮
室	所	堂	場	所	堂	口	室	口	室	寮	寮	寮
煉瓦造平家	煉瓦造平家	木造平家	木造平家	木造平家	木造平家	木造二階家	木造二階家	木造平家	木造平家	木造二階建	木造二階建	木造二階建
一	一	一	二	一	一	二	一	二	二	一	三	二二
七二〇〇〇	九〇〇〇〇	二七一〇〇〇	四五三三三	三〇〇〇〇	一二二〇〇〇	五六〇〇〇	五五〇〇〇	一八〇〇〇	一二〇〇〇	一〇八〇〇〇	五一三〇〇〇	三七八〇〇〇

敷地建物

汽	電	銃	擊劍柔道場	擊劍柔道場	柔擊道劍場附屬廁	物	弓術	小使室	渡り廊下	供待所	石炭庫	下便所	攝生室及廁
室	室	室	場	場	廁	置	所	室	下	所	庫	所	廁
煉瓦造平家	木造平家	木造平家	木造平家	木造平家	木造平家	木造平家	木造平家	木造平家	木造平家	木造平家	木造平家	木造平家	木造平家
一	一	一	一	一	二	一	一	一	五	一	一	二	一
三〇〇〇〇	三〇〇〇〇	一〇七五〇〇	一六〇〇〇〇	一六〇〇〇〇	二〇〇〇〇	一五〇〇〇	一九〇〇〇	三四〇〇〇	七一二〇〇	二八〇〇〇	一〇〇〇〇	二〇〇〇〇	一一九九六

敷地建物

煖房	汽罐室	煉瓦造平家	二	三七五〇〇
同上	木造平家	一	一〇〇〇〇	
生徒室	木造平家	一	六〇〇〇〇	
所贈	木造平家	三	五八〇〇〇	
寮宿	木造平家	七	六九二五一	
寮宿	木造平家	二〇	二〇〇三五〇	
表門番所	木造平家	一	六〇〇〇	
裏門番所	木造平家	一	五〇〇〇	
小計			六、四四〇七〇四	
艇庫	木造平家	一	一三六九一〇	
艇庫	木造平家	一	一七二五〇	
小計			一五四一六〇	
合計			六、五九四八六四	

校友會規則

(附)第一高等學校校友會規則

第一款 總則

第一條 本會ハ第一高等學校校友會ト稱ス

第二條 本會ハ第一高等學校職員生徒全部ヲ以テ組織ス

第三條 本會ノ目的ハ會員ノ親睦ヲ厚ウシ心身ノ修養ヲ圖リ以テ校風ヲ發揚スルニアリ

第四條 本會ハ前條ノ目的ヲ達センカ爲メ左ノ諸部ヲ置ク

文藝部 端艇部 擊劍部

柔道部 弓術部 野球部

陸上運動部 水泳部 辯論部

旅行部 庭球部 蹴球部

第五條 本會各部ニ於テ部則ヲ設クルトキハ會長ノ認可ヲ經ヘシ

第六條 本會々員ハ少クトモ一部ノ技藝ヲ修ムルコトヲ要ス

第二款 役員

第七條 本會ニ左ノ役員ヲ置ク

一 會長 一名 本校校長ヲ推ス

一 副會長 一名 本校教頭ヲ推ス

一 理事 二名 本校幹事及生徒監ヲ推ス

但シ時宜ニ依リ一名ヲ増加スルコトヲ得此ノ場合ニハ教授中ヨリ會長之ヲ囑託ス

一部 部長 十二名 各部一名トシ本校教授ヨリ會長之ヲ囑託ス

一 委員 四十名 文藝部五名端艇部及蹴球部各四名共

一 事務員 若干名 本校職員ヨリ會長之ヲ囑託ス

一 顧問 若干名 本校職員ヨリ會長之ヲ囑託ス

一 職員 總代 三名 本校職員ノ互選ニ依ル

一 生徒 總代 十二名 本校文科各年級ノ甲ト乙丙トヨリ各

一 會計 検査員 七名 三名ハ職員總代ヲ以テ之ニ充テ四名

第八條 本會役員ノ任務左ノ如シ

一 會長ハ會務ヲ總理ス

一 副會長ハ會長ヲ補佐シ會長事故アルトキハ之ヲ代理ス

一 理事ハ本會ノ事務ヲ分掌ス

一 部長ハ各其ノ部ノ事務ヲ管理ス

一 委員ハ部長ノ指揮ヲ承ケ其ノ部ノ事務ヲ處理ス

一 事務員ハ理事ノ指揮ヲ承ケ本會ノ庶務及會計ニ従事シ兼テ各部

ノ事務ヲ補佐ス

一顧問ハ部長ノ需ニ應シ其ノ事務ニ參與ス
 一職員總代ハ職員ヲ代表シテ總會ニ參列ス
 一生徒總代ハ生徒ヲ代表シテ總會ニ參列ス
 一會計検査員ハ本會ノ會計ヲ検査ス

第九條 會長副會長理事部長事務員ハ職員總代タルコトヲ得ス委員ハ二部以上ヲ兼ヌルコトヲ得ス又生徒總代タルコトヲ得ス

第十條 委員ノ任期ハ毎年三月ヨリ翌年二月マテノ一ケ年トシ毎年二月改選スルモノトス

職員總代及生徒總代ノ任期ハ毎年一月ヨリ十二月マテノ一ケ年トシ毎年一月改選スルモノトス

職員總代及生徒總代ハ再選スルコトヲ得ス

但シ職員總代ノ内一名ハ前任者ノ内ヨリ抽籤ニ依リ留任スルモノトス留任者ハ二名ヲ超ユルコトヲ得ス

第三款 會總ハ會々本會ヲ爲シテ其ノ事務ニ參與ス

第十一條 總會ハ左ノ役員ヲ以テ組織シ會長之ヲ司會ス

一會 本長
 一副 會長
 一理事 會事
 一部 部長
 一委員 員 十二名 各部ヨリ一名ツ、互選ニ依ル
 一職員總代
 一生徒總代

第十二條 總會ハ毎年一回二月ニ之ヲ開ク但シ會長ニ於テ必要ト認メタルトキハ臨時ニ之ヲ開クコトアルヘシ

第十三條 總會ハ其ノ出席者總會員ノ半數ニ滿タサルトキハ之ヲ開クコトヲ得ス

- 第十四條 總會ニ於テ行フヘキ事項左ノ如シ
- 一 庶務及會計ノ報告
- 二 其ノ他重要ノ議事
- 第十五條 總會ノ議事ハ出席員ノ過半数ヲ以テ之ヲ決ス可否同數ナ
ルトキハ會長之ヲ決ス
- 第十六條 第十一條ニ掲ケタル以外ノ委員及事務員顧問ハ會議ニ參
列シ意見ヲ陳フルコトヲ得ルモ決議ノ數ニ加ハラサルモノトス
- 第十七條 決議ノ事項ハ會長ノ認可ヲ經テ效力ヲ生スルモノトス
- 第十八條 會長ノ認可ヲ經タル決議ノ事項ハ本會雜誌ニ廣告ス
- 第四款 會計
- 第十九條 本會ノ經費ハ會員ノ會費金入會金及其ノ他ノ收入ヲ以テ
之ヲ支辨ス
- 第二十條 生徒ノ會費ハ一ケ年金拾貳圓トシ第三學期金貳圓第一學

- 期金六圓第二學期金四圓ヲ授業料ト同時ニ納ムヘシ
- 前項第三學期十二月收入ノ生徒會費ハ次年度收入ニ繰入ル、モノトス
- 新入生徒ハ入會金トシテ金貳圓ヲ納ムヘシ
- 職員ハ會費トシテ毎月俸百分ノ一ヲ出金スルモノトス但シ雇員
ハ此ノ限リニアラス
- 第二十一條 本會ノ會計年度ハ毎年一月ニ始リ十二月ニ終ル
- 第二十二條 本會ノ豫算ハ各部ヨリ提出セル支出概算書ニ基キ毎年
理事之ヲ調製シ會長之ヲ定ム
- 各部ノ支出概算書ハ其ノ部ノ委員之ヲ調製シ毎年十一月部長ヲ經
テ理事ニ提出スヘシ
- 第二十三條 入會金ハ其ノ二分ノ一ヲ基本金トシテ蓄積シ二分ノ一
ヲ本會使用ノ營造物消却積立金トス
- 第二十四條 本會ニ於テハ端艇製造費トシテ毎年少クモ金四百五拾

第二十五條 各部ニ於テ費用ノ支拂ヲ要スルトキハ其ノ部委員ハ明
 細書ヲ調製シ部長ノ檢印ヲ經テ理事ニ差出スヘシ
 第二十六條 本會毎年度ノ收支決算報告書ハ毎年三月本會雜誌ニ掲
 載ス
 第二十七條 總テ收入金ハ會長ノ名義ヲ以テ確實ナル銀行ニ預ケ入
 ルルモノトス
 第二十八條 本規則ハ明治四十一年五月十八日ヨリ施行ス
 第二十九條 本規則ヲ變更セントスルトキハ總會ノ決議ヲ經テ會長
 ノ認可ヲ經ルヲ要ス

◎ 雜 件

一本校所在地

東京市本郷區向ヶ岡彌生町

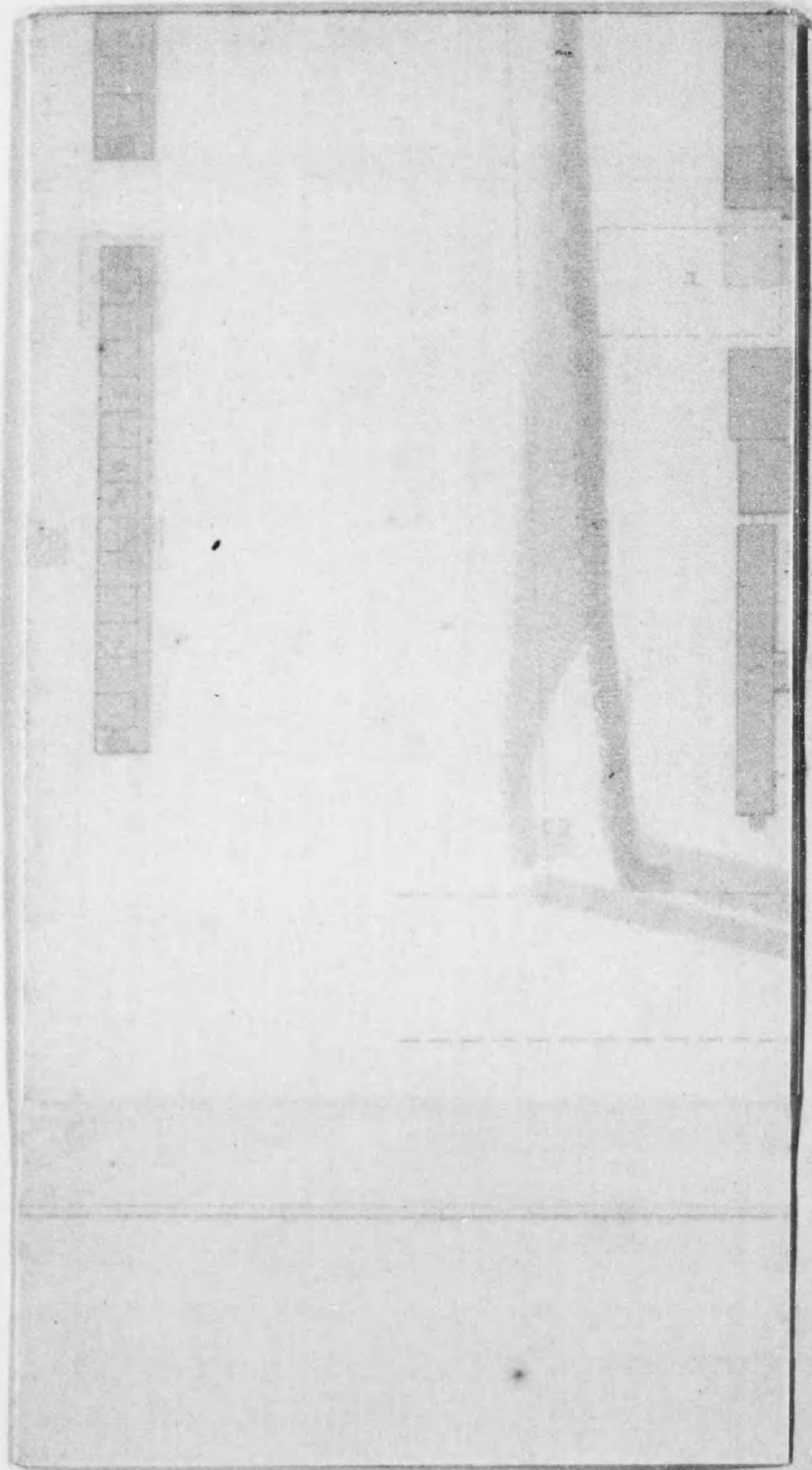
(元富士町、駒込東片町、森川町ニ跨カル)

一本校電話番號

小石川 一九八番 庶務掛、教務掛、宿直用
 小石川 一二〇三番 會計掛

一寄宿寮電話番號

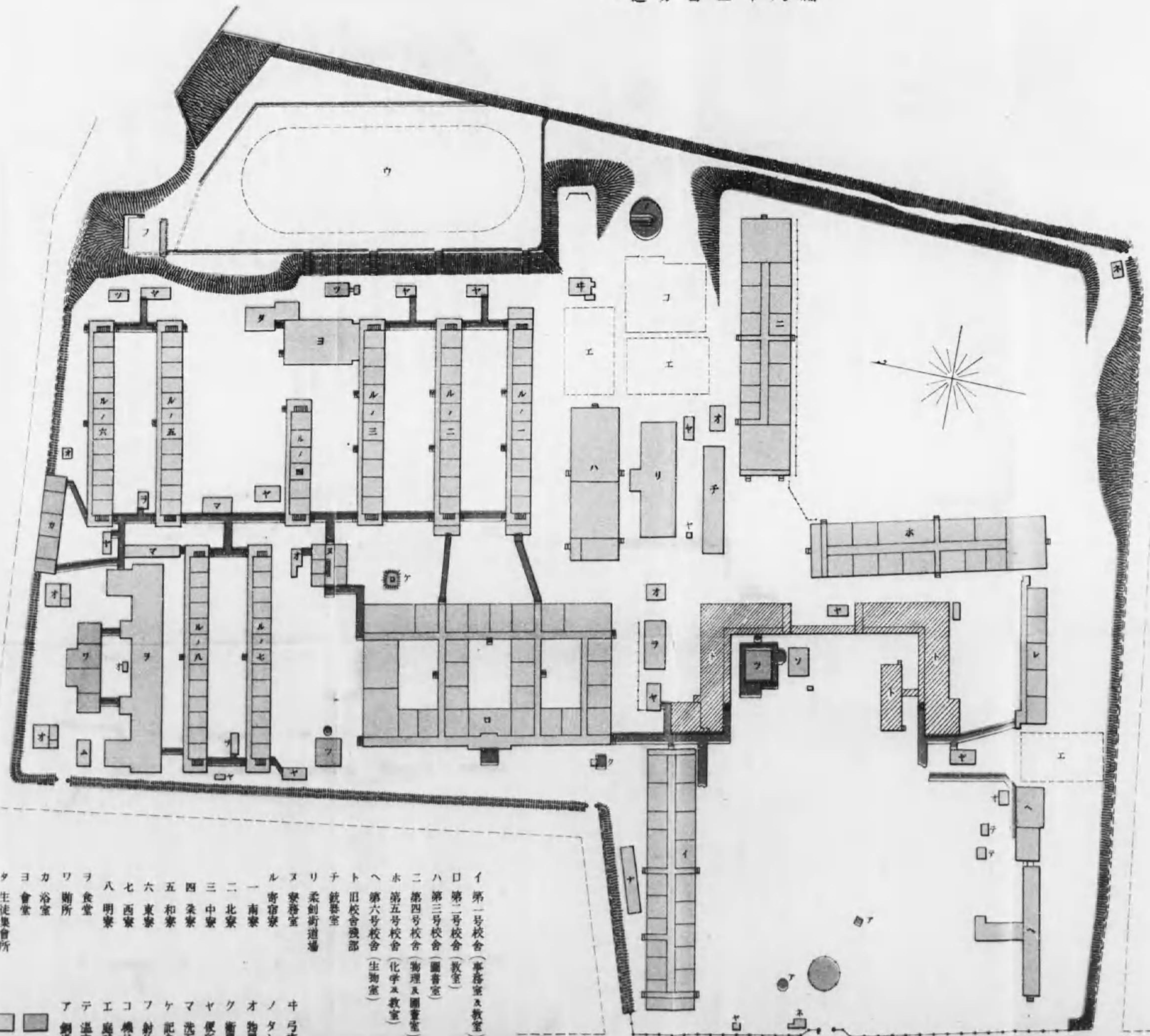
小石川 一九九番 寮務掛
 小石川 四七八八番 炊事部



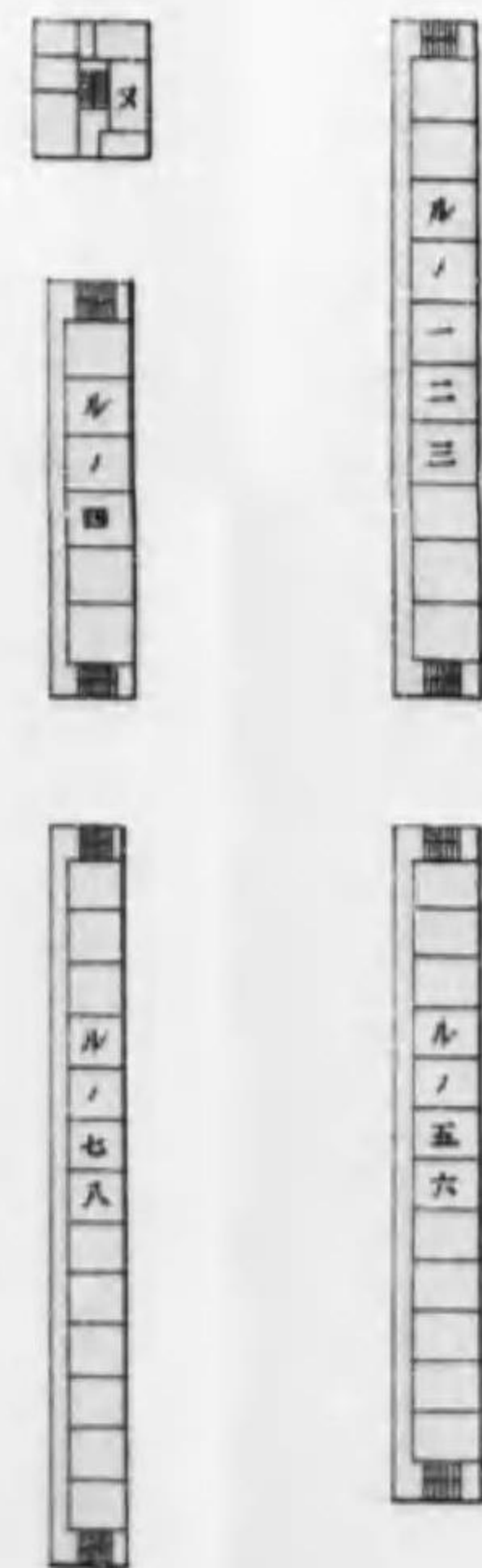
一、本館...
 二、本館...
 三、本館...
 四、本館...
 五、本館...
 六、本館...
 七、本館...
 八、本館...
 九、本館...
 十、本館...
 十一、本館...
 十二、本館...
 十三、本館...
 十四、本館...
 十五、本館...
 十六、本館...
 十七、本館...
 十八、本館...
 十九、本館...
 二十、本館...
 二十一、本館...
 二十二、本館...
 二十三、本館...
 二十四、本館...
 二十五、本館...
 二十六、本館...
 二十七、本館...
 二十八、本館...
 二十九、本館...
 三十、本館...
 三十一、本館...
 三十二、本館...
 三十三、本館...
 三十四、本館...
 三十五、本館...
 三十六、本館...
 三十七、本館...
 三十八、本館...
 三十九、本館...
 四十、本館...
 四十一、本館...
 四十二、本館...
 四十三、本館...
 四十四、本館...
 四十五、本館...
 四十六、本館...
 四十七、本館...
 四十八、本館...
 四十九、本館...
 五十、本館...
 五十一、本館...
 五十二、本館...
 五十三、本館...
 五十四、本館...
 五十五、本館...
 五十六、本館...
 五十七、本館...
 五十八、本館...
 五十九、本館...
 六十、本館...
 六十一、本館...
 六十二、本館...
 六十三、本館...
 六十四、本館...
 六十五、本館...
 六十六、本館...
 六十七、本館...
 六十八、本館...
 六十九、本館...
 七十、本館...
 七十一、本館...
 七十二、本館...
 七十三、本館...
 七十四、本館...
 七十五、本館...
 七十六、本館...
 七十七、本館...
 七十八、本館...
 七十九、本館...
 八十、本館...
 八十一、本館...
 八十二、本館...
 八十三、本館...
 八十四、本館...
 八十五、本館...
 八十六、本館...
 八十七、本館...
 八十八、本館...
 八十九、本館...
 九十、本館...
 九十一、本館...
 九十二、本館...
 九十三、本館...
 九十四、本館...
 九十五、本館...
 九十六、本館...
 九十七、本館...
 九十八、本館...
 九十九、本館...
 一百、本館...

第一高等學校平面略圖

縮尺二千百分之一



階上略圖

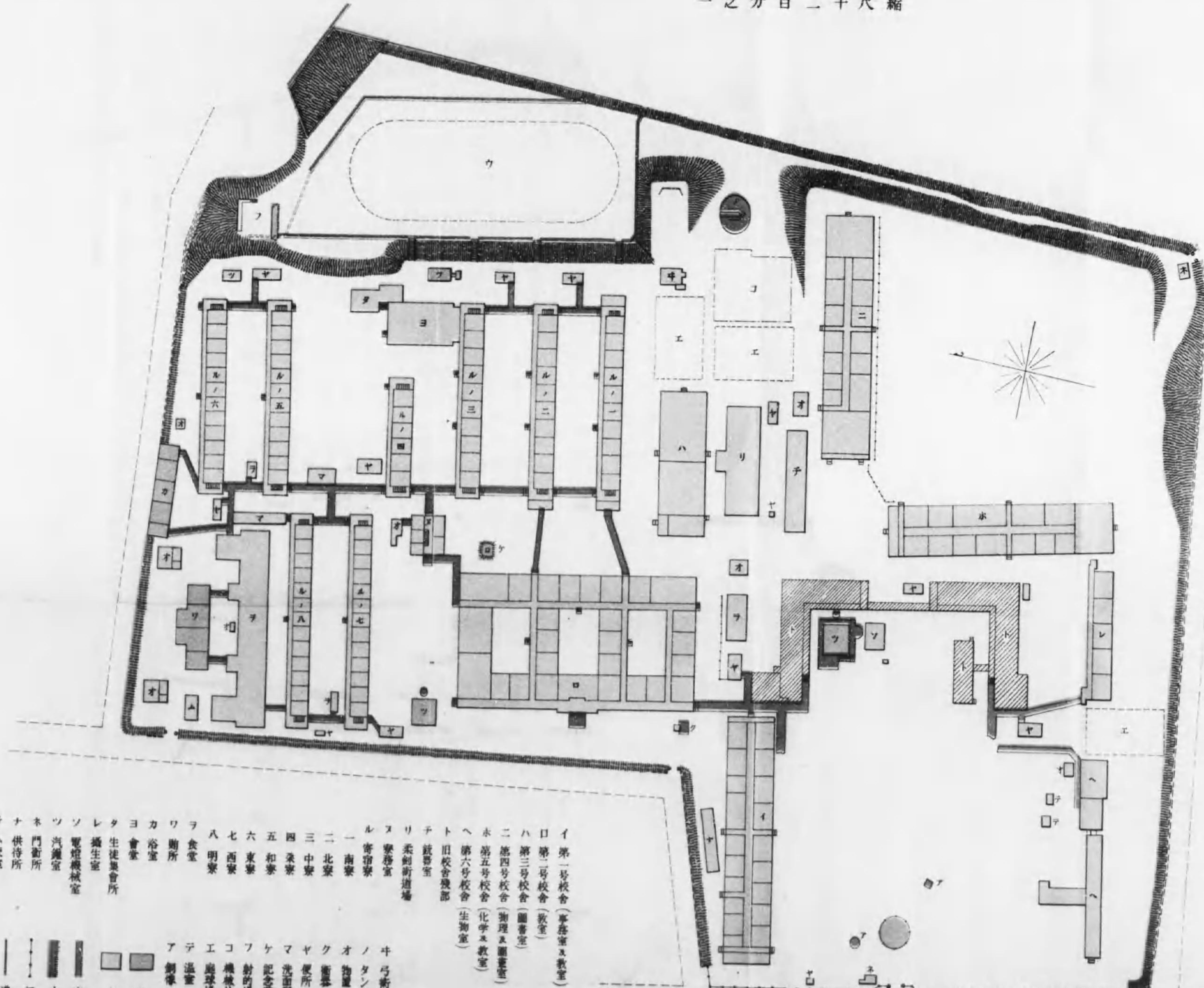


- イ 第一号校舍(事務室及教室)
- ロ 第二号校舍(教室)
- ハ 第三号校舍(圖書室)
- ニ 第四号校舍(物理及圖書室)
- ホ 第五号校舍(化学及教室)
- ヘ 第六号校舍(生物室)
- ト 旧校舍機部
- チ 銃器室
- リ 柔剣道場
- ヌ 事務室
- ル 寄宿寮
- 一 南寮
- 二 北寮
- 三 中寮
- 四 東寮
- 五 和寮
- 六 東寮
- 七 西寮
- 八 明寮
- ア 食堂
- カ 浴室
- キ 會堂
- ク 生徒集會所
- ケ 衛生室
- コ 電燈機械室
- ク 汽機室
- ケ 門衛所
- コ 供持所
- ク 小便室
- カ 給土留白室

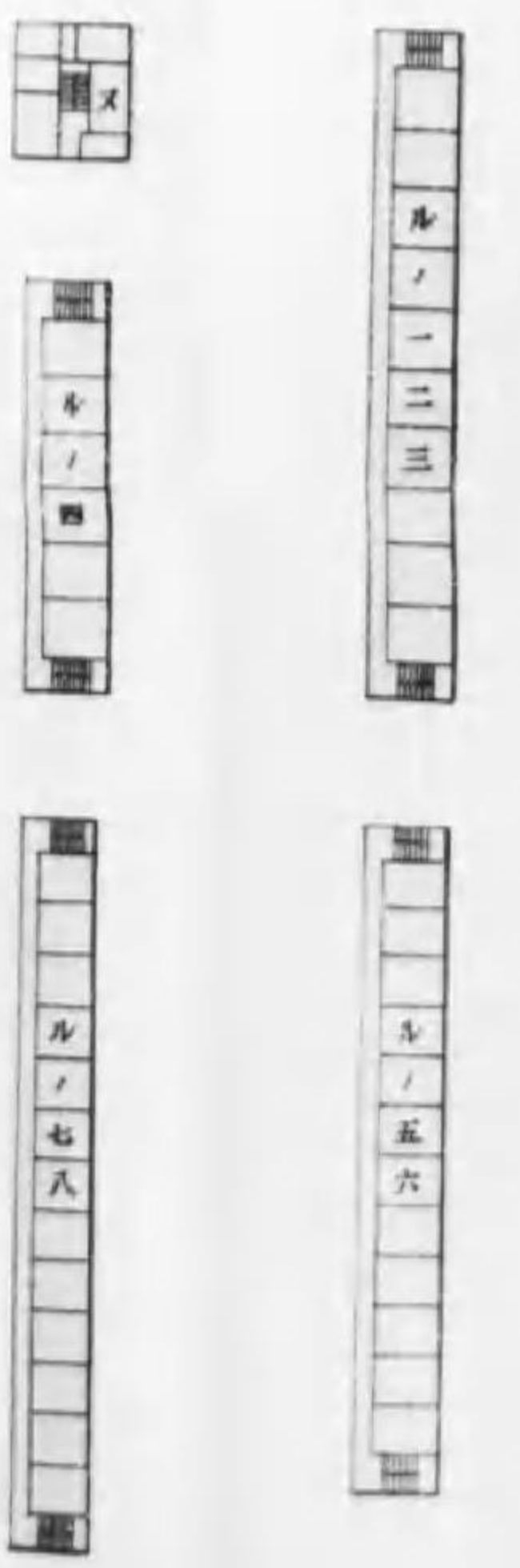


第一高等學校平面略圖

縮尺二千百分之一



階上略圖

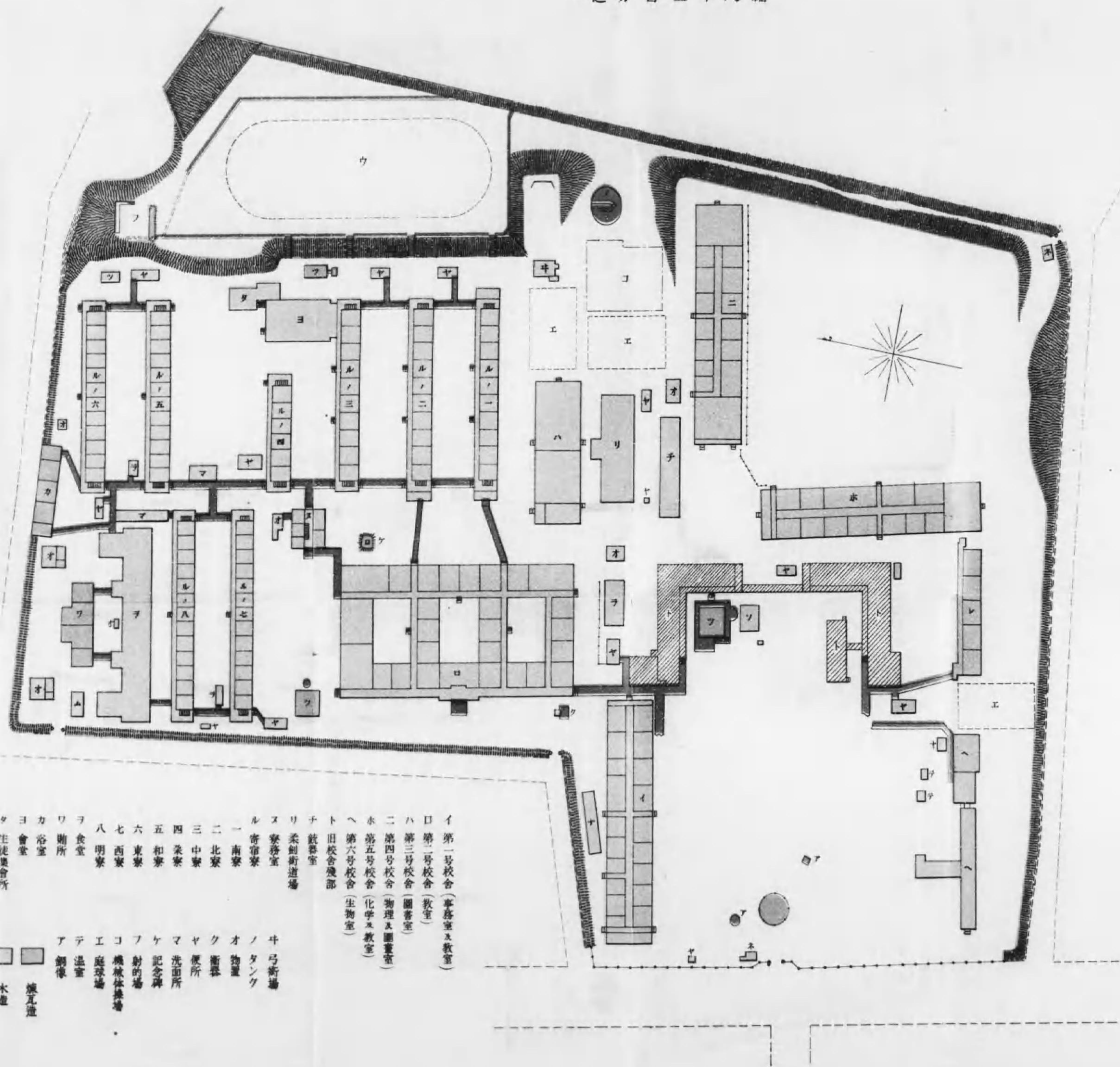


- イ 第一号校舎(事務室及教室)
- ロ 第二号校舎(教室)
- ハ 第三号校舎(圖書室)
- ニ 第四号校舎(物理及圖書室)
- ホ 第五号校舎(化学及教室)
- ヘ 第六号校舎(生物室)
- ト 旧校舎残部
- チ 銃器室
- リ 柔剣街道場
- ヌ 琴房室
- ル 寄宿寮
- 一 南寮
- 二 北寮
- 三 中寮
- 四 東寮
- 五 和寮
- 六 東寮
- 七 西寮
- 八 明寮
- ラ 食堂
- ワ 廁所
- カ 浴室
- ヨ 會堂
- タ 生徒集會所
- レ 攝生室
- ソ 電燈機械室
- ツ 汽鐘室
- ネ 門衛所
- ナ 供侍所
- ニ 小便室
- ム 給仕宿泊室
- ウ 陸上競技場

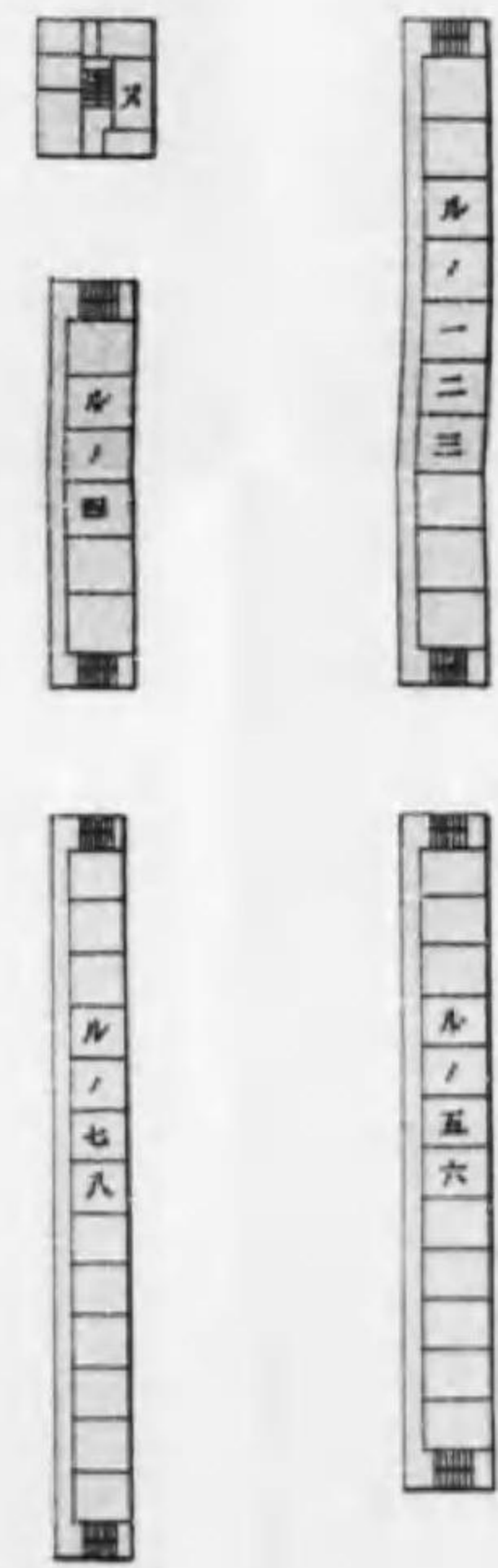


第一高等學校平面略圖

縮尺二千百分之一



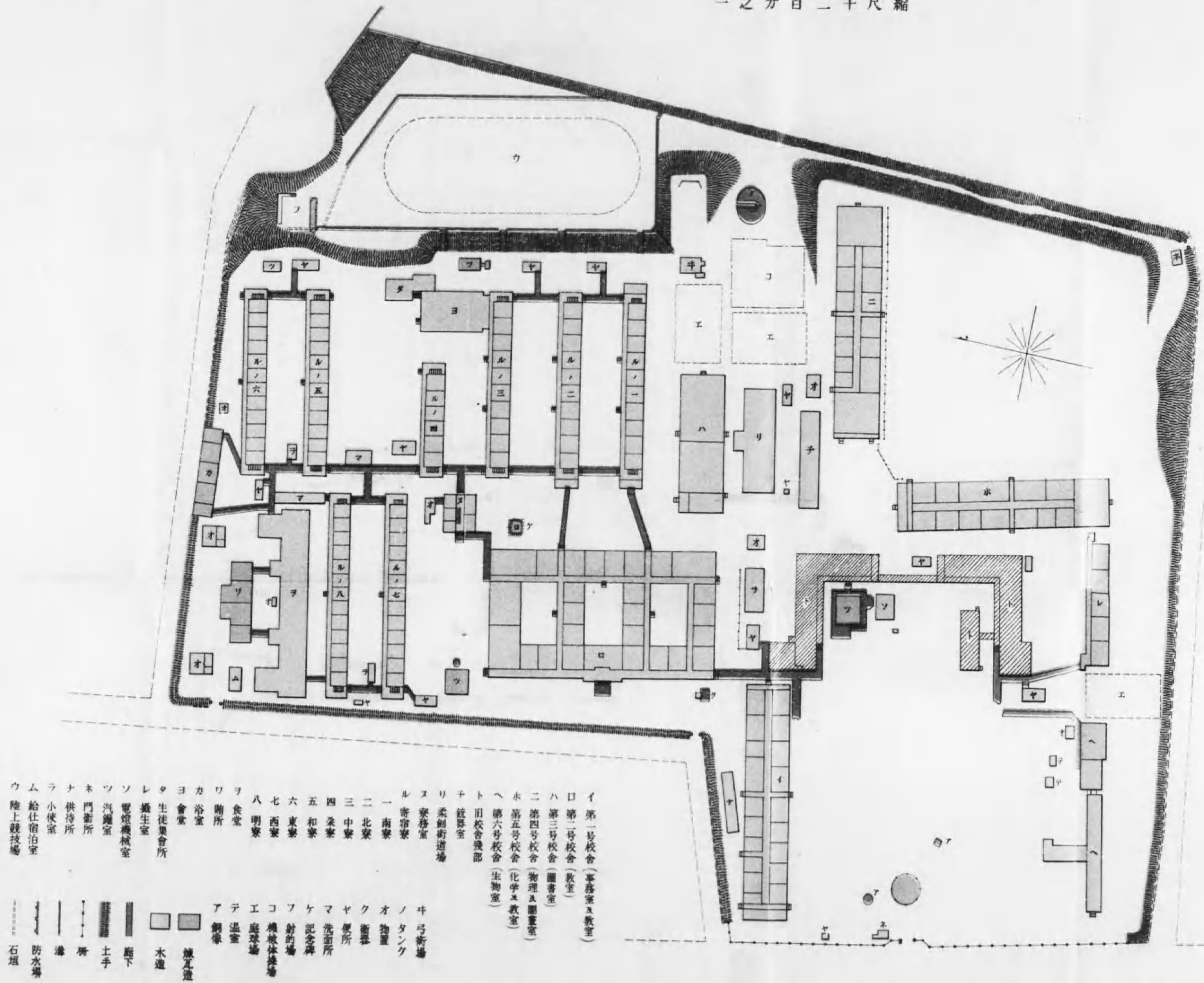
階上略圖



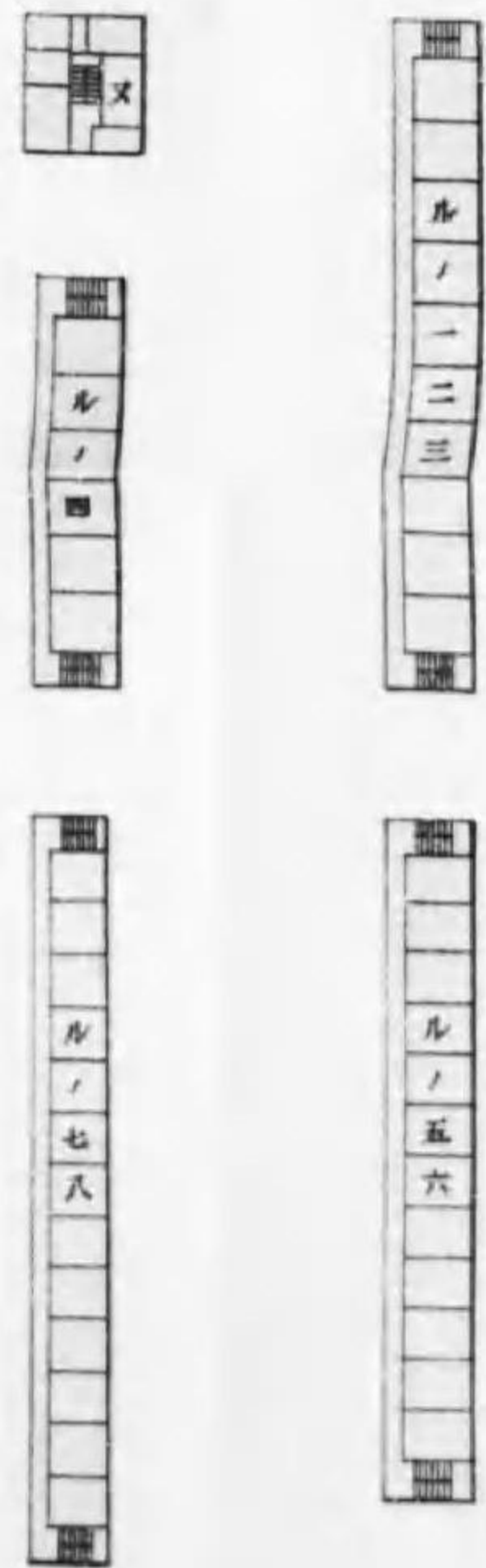
- イ 第一号校舍(事務室及教室)
- ロ 第二号校舍(教室)
- ハ 第三号校舍(圖書室)
- ニ 第四号校舍(物理及圖書室)
- ホ 第五号校舍(化学及教室)
- ヘ 第六号校舍(生物室)
- ト 旧校舍殘部
- チ 銃器室
- リ 柔剣道場
- ヌ 事務室
- ル 寄宿寮
- 一 南寮
- 二 北寮
- 三 中寮
- 四 東寮
- 五 西寮
- 六 東寮
- 七 西寮
- 八 明寮
- ア 食堂
- カ 浴室
- キ 會堂
- ク 學生徒會所
- ケ 牛弓術場
- コ ノタンク
- ク 物置
- ケ 衝撃
- コ 便所
- サ 洗面所
- シ 記念碑
- ス 射的場
- セ 機械操場
- ソ 庭球場
- タ 温泉
- テ 劍道
- ト 煉瓦造
- チ 木造

第一高等學校平面略圖

縮尺二千百分之一



階上略圖



- イ 第一号校舍(事務室及教室)
 - ロ 第二号校舍(教室)
 - ハ 第三号校舍(圖書室)
 - ニ 第四号校舍(物理及圖書室)
 - ホ 第五号校舍(化学及教室)
 - ヘ 第六号校舍(生物室)
 - ト 旧校舍残部
 - チ 銃器室
 - リ 柔剣街道場
 - ヌ 事務室
 - ル 寄宿寮
 - 一 南寮
 - 二 北寮
 - 三 中寮
 - 四 南寮
 - 五 和寮
 - 六 東寮
 - 七 西寮
 - 八 明寮
 - コ 食堂
 - カ 浴室
 - ク 會堂
 - ク 生徒集會所
 - レ 衛生室
 - ロ 電燈機械室
 - ソ 汽鑪室
 - ツ 門衛所
 - ナ 供持所
 - ニ 小便室
 - ム 給仕宿泊室
 - ウ 陸上競技場
-
- 牛弓新場
 - ノ タンク
 - オ 物置
 - ク 衝雲
 - ヤ 便所
 - マ 洗面所
 - ケ 記念碑
 - フ 射的場
 - コ 機械体操場
 - 工 庭球場
 - テ 温室
 - ア 銅像
 - 煉瓦造
 - 木造
 - 廊下
 - 土手
 - 塀
 - 溝
 - 防水場
 - 石垣

大正十三年九月二十七日 印刷
大正十三年九月三十日 發行

第一高等學校

印刷者 島 連太郎

東京市神田區美土代町二丁目一番地

印刷所 三 秀 舍

東京市神田區美土代町二丁目一番地

288
346

終

