



大 正 九 年
 栃 木 縣 統 計 書
 第 貳 編
 (學 事)

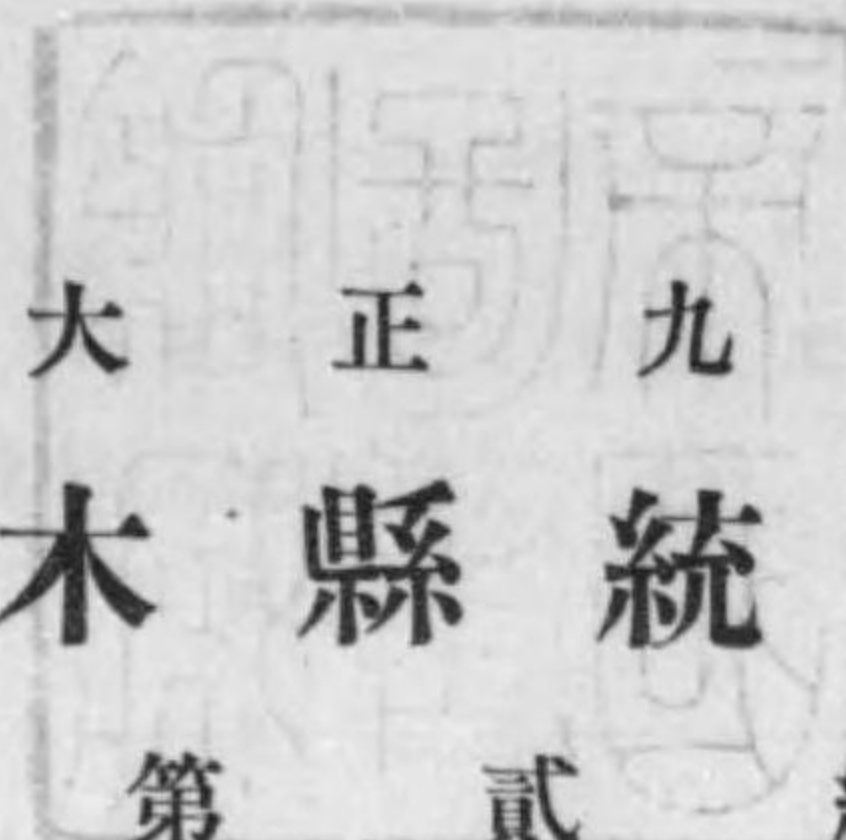
大正十一年六月刊行

栃 木 縣

始



14.4-40



大 正 九 年
栃 木 縣 統 計 書

第 貳 編
(學 事)

大正十一年六月刊行

栃 木 縣

大 正
11. 9. 23
内 交

大正十一年
栃木縣
統計書
第一編
土地戸口其他

大正十一年六月廿一日

栃木縣



凡 例

1. 本縣統計書ハ次ノ四編ヨリ成リ本編ハ其ノ第二編トス
第一編 (土地戸口其他)
第二編 (學 事)
第三編 (産 業)
第四編 (警察及衛生)
2. 本編ハ廳中各主務課郡市役所町村役場及學校等ヨリ蒐集セル材料ニヨリテ編纂セリ
3. 諸表題目ノ次ニ何年トアルハ一曆年内ノ事實何年度トアルハ會計年度及調査年度(其ノ年四月一日ヨリ翌年三月卅一日ニ至ル)内ノ事實又何年何月何日トアルハ該日ノ現在數ヲ掲ケタルモノトス
4. 表中數字ノ間ニ「,」ヲ附セルハ千位及百万位ニシテ「.」ヲ附セルハ其ノ一位ヲ示スモノトス
5. 表中全ク記載スヘキモノナキ事項ハ之ヲ省キ或欄ニ限リ記載スヘキ事實ナキモノハ「—」ヲ填シ事實不詳又ハ調査未了ノモノハ「?」ヲ附シ計數ノ一位ニ滿タサルモノハ「○」ヲ掲出ス

大正十年十二月

栃木縣内務部

目次

學事年報取調條項.....1

學 齡 兒 童

第一 現住戶數及學齡兒童.....21

第二 學齡兒童就學及不就學.....21

第三 學齡兒童就學者種別.....22

第四 學齡兒童不就學者種別.....23

第五 學齡兒童中盲聾啞者.....24

小 學 校

第六 小學校數.....25

第七 補習科ヲ置ク市町村立小學校.....26

第八 加設科目ヲ課スル市町村立小學校.....26

第九 僻陬地ノ小學校.....27

第一〇 小學校學級.....28

第一一 尋常小學校學級別.....29

第一二 尋常高等小學校學級別.....29

第一三 高等小學校學級別.....31

第一四 小學校教員總數.....31

第一五 尋常小學校教員.....32

第一六 高等小學校教員.....33

第一七 小學校教員月俸額.....34

第一八 尋常小學校教員月俸額.....35

第一九 高等小學校教員月俸額.....36

第二〇 小學校教員加俸.....37

第二一 小學校教員住宅.....40

第二二 市町村立小學校正教員在職年數別.....40

第二三 小學校兒童總數.....41

第二四 小學校兒童學年別.....42

第二五 小學校兒童日々出席平均數.....43

第二六 小學校兒童日々缺席平均數.....44

第二七 小學校兒童出席歩合.....44

第二八 小學校入學者.....45

第二九 小學校卒業者.....45

第三〇 小學校授業料.....46

師範學校及教員免許

第三一 師範學校教員.....49

第三二 師範學校長及正教員在職年數別.....49

第三三 師範學校學級及生徒並卒業者.....49

第三四 師範學校本科學年成績.....50

第三五 師範學校入學志願者並入學者.....50

第三六 師範學校退學者學年別.....51

第三七 師範學校退學者事由別.....51

第三八 小學校教員府縣免許狀授與人員.....51

第三九 小學校教員檢定.....52

中 學 校

第四〇 中學校教員.....53

第四一 縣立中學校長及教員在職年數別.....53

第四二 中學校學級及生徒並卒業者.....53

第四三 中學校生徒本科學年成績.....54

第四四 中學校卒業者現況.....55

第四五 中學校入學志願者並入學者.....56

第四六 中學校退學者學年別.....57

第四七 中學校退學者事由別.....57

高 等 女 學 校

第四八 高等女學校教員.....58

第四九 公立高等女學校長及正教員在職年數別.....58

第五〇 高等女學校生徒並卒業者.....59

第五一 高等女學校本科並實科學年成績.....59

第五二 高等女學校入學志願者.....60

第五三 高等女學校入學者.....60

第五四 高等女學校退學者學年別.....61

第五五 高等女學校退學事由別.....62

實 業 學 校

第五六 甲種程度實業學校教員.....63

第五七 公立甲種程度實業學校長及正教員在職年數別.....63

第五八 甲種程度實業學校生徒並卒業者.....63

第五九 甲種程度實業學校生徒本科學年成績.....64

第六〇 甲種程度實業學校卒業者ノ狀況.....65

第六一 甲種程度實業學校入學志願者入學者退學者.....65

第六二 乙種程度實業學校並徒弟學校教員.....66

第六三 公立乙種程度實業學校及徒弟學校長並正

目次

教員在職年數別 66

第六四 乙種程度實業學校並徒弟學校生徒及卒業者 67

第六五 乙種程度實業學校並徒弟學校卒業者狀況 67

第六六 乙種程度實業學校並徒弟學校入學志願者入學者・退學者 68

第六七 實業補習學校 其一（農業） 68

第六八 實業補習學校 其二（商業） 69

第六九 實業補習學校 其三（其他） 69

各種教育機關

第七〇 實業學校 70

第七一 盲啞學校 70

第七二 幼稚園 71

第七三 圖書館 71

學校醫

第七四 學校醫學校別 72

第七五 學校醫實人員 72

第七六 小學校學校醫郡市別 73

第七七 小學校學校醫實人員郡市別 其一（擔任學校數別） 73

第七八 小學校學校醫實人員郡市別 其二（擔任兒童數別） 74

學事經濟

第七九 縣郡市町村公學費種類別 75

第八〇 縣公學費種類別 75

第八一 郡公學費種類別 75

第八二 市町村公學費種類別 76

第八三 尋常小學校費郡市別 77

第八四 尋常高等小學校費郡市別 77

第八五 高等小學校費郡別 78

第八六 師範學校費學校別 79

第八七 中學校費學校別 79

第八八 高等女學校費學校別 80

第八九 甲種程度實業學校費學校別 80

第九〇 乙種程度實業學校並徒弟學校費學校別 81

第九一 實業補習學校郡別 81

第九二 各種學校費郡別 82

第九三 圖書館費各館別 82

第九四 縣郡市町村公學收入種類別 82

第九五 縣公學收入種類別 83

第九六 郡公學收入種類別 83

第九七 市町村公學收入種類別 84

第九八 尋常小學校ニ屬スル公學收入郡市別 84

第九九 尋常高等小學校ニ屬スル公學收入郡市別 85

第一〇〇 高等小學校ニ屬スル公學收入郡別 85

第一〇一 師範學校ニ屬スル公學收入學校別 86

第一〇二 中學校ニ屬スル公學收入學校別 86

第一〇三 高等女學校ニ屬スル公學收入學校別 87

第一〇四 甲種程度實業學校ニ屬スル公學收入學校別 87

第一〇五 乙種程度實業學校並徒弟學校ニ屬スル公學收入學校別 88

第一〇六 實業補習學校ニ屬スル公學收入郡別 88

第一〇七 各種學校ニ屬スル公學收入郡別 89

第一〇八 圖書館ニ屬スル公學收入各館別 89

第一〇九 縣郡市町村公學資產種類別 90

第一一〇 縣公學資產種類別 90

第一一一 郡公學資產種類別 90

第一一二 市町村公學資產種類別 91

第一一三 尋常小學校公學資產郡市別 91

第一一四 尋常高等小學校公學資產郡市別 92

第一一五 高等小學校公學資產郡別 92

第一一六 師範學校公學資產學校別 93

第一一七 中學校公學資產學校別 93

第一一八 高等女學校公學資產學校別 93

第一一九 甲種程度實業學校公學資產學校別 94

第一二〇 乙種程度實業學校並徒弟學校公學資產學校別 94

第一二一 實業補習學校公學資產郡別 95

第一二二 圖書館公學資產各館別 95

第一二三 縣郡市町村ニ屬スル學校及圖書館基本財

目次

產並積立金種類別 96

第一二四 縣ニ屬スル學校基本財產並積立金種類別 96

第一二五 郡ニ屬スル學校基本財產並積立金種類別 96

第一二六 市町村ニ屬スル學校及圖書館基本財產並積立金種類別 97

第一二七 尋常小學校基本財產並積立金郡市別 97

第一二八 尋常高等小學校基本財產並積立金郡別 98

第一二九 高等小學校基本財產並積立金郡別 98

第一三〇 師範學校基本財產並積立金學校別 99

第一三一 中學校基本財產並積立金學校別 99

第一三二 高等女學校基本財產並積立金學校別 100

第一三三 甲種程度實業學校基本財產並積立金學校別 100

第一三四 乙種程度實業學校及徒弟學校基本財產並積立金學校別 100

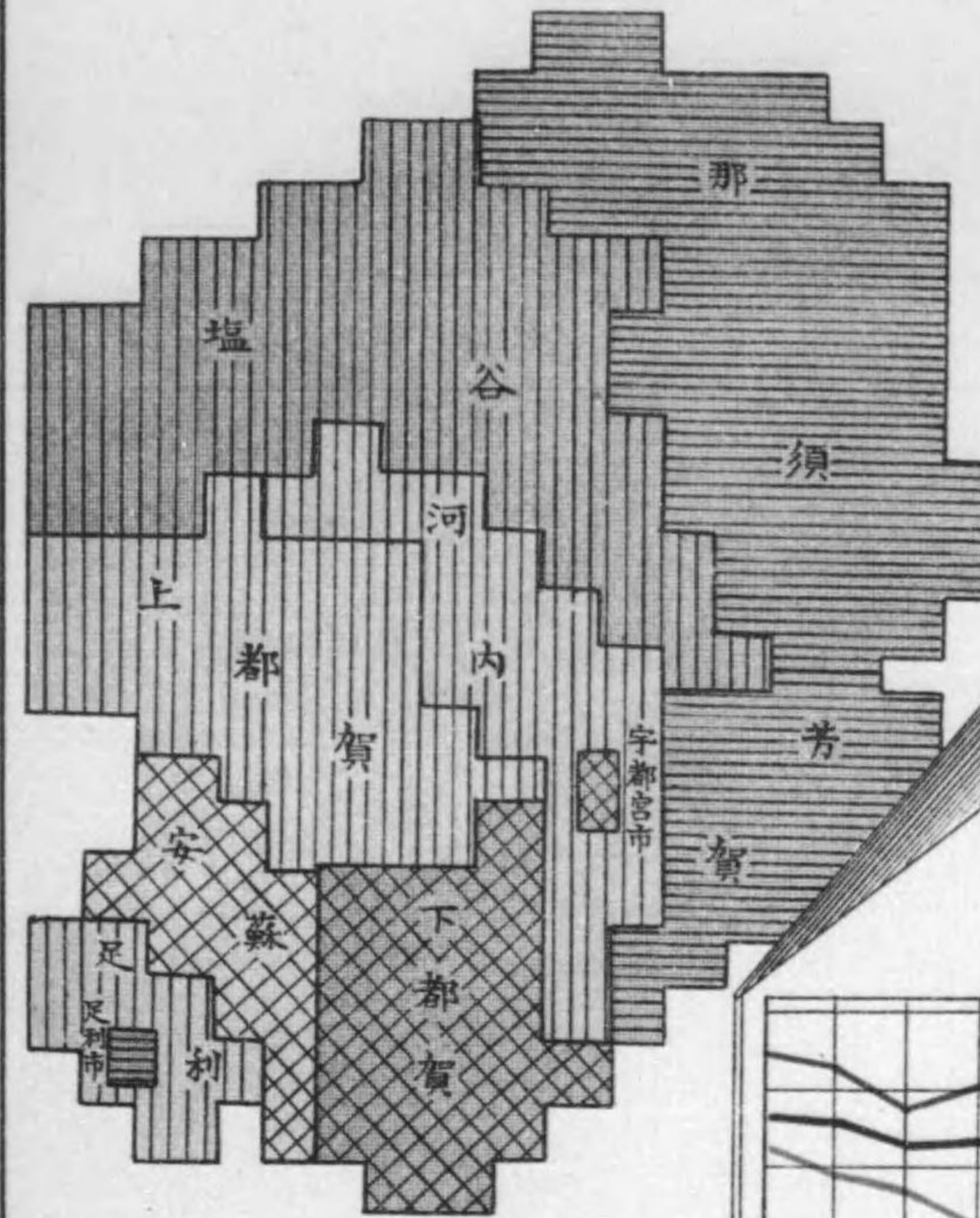
第一三五 教育資金 101

第一三六 市町村立小學校教員加俸資金 101

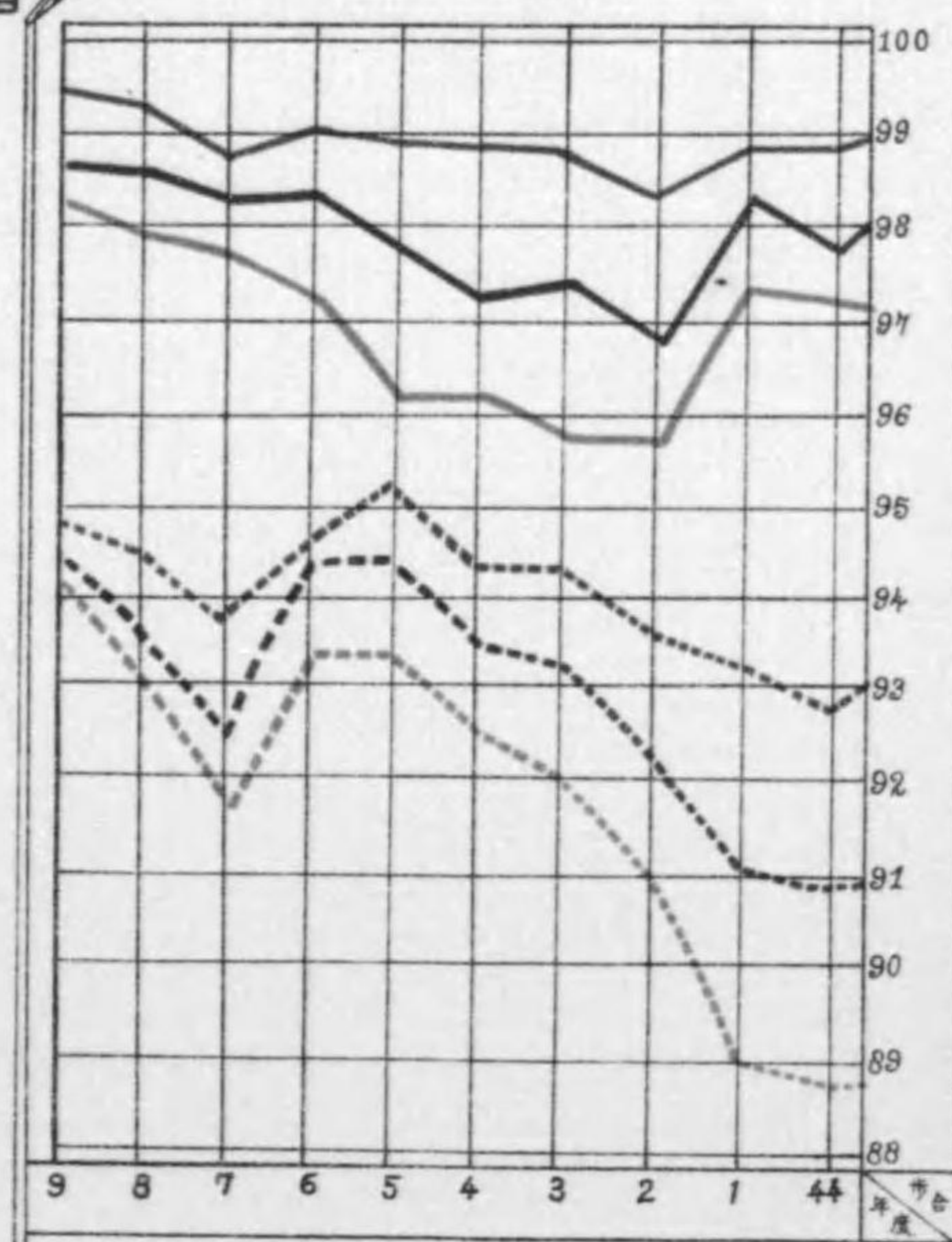
第一三七 市町村立小學校公立實業補習學校教員及公立幼稚園保母恩給基金並恩給 102

第一三八 師範學校公立學校及公立圖書館職員國庫納金公費支出 102

學齡兒童就學及出席步合郡市別並累年比較



就學及出席步合
累年比較

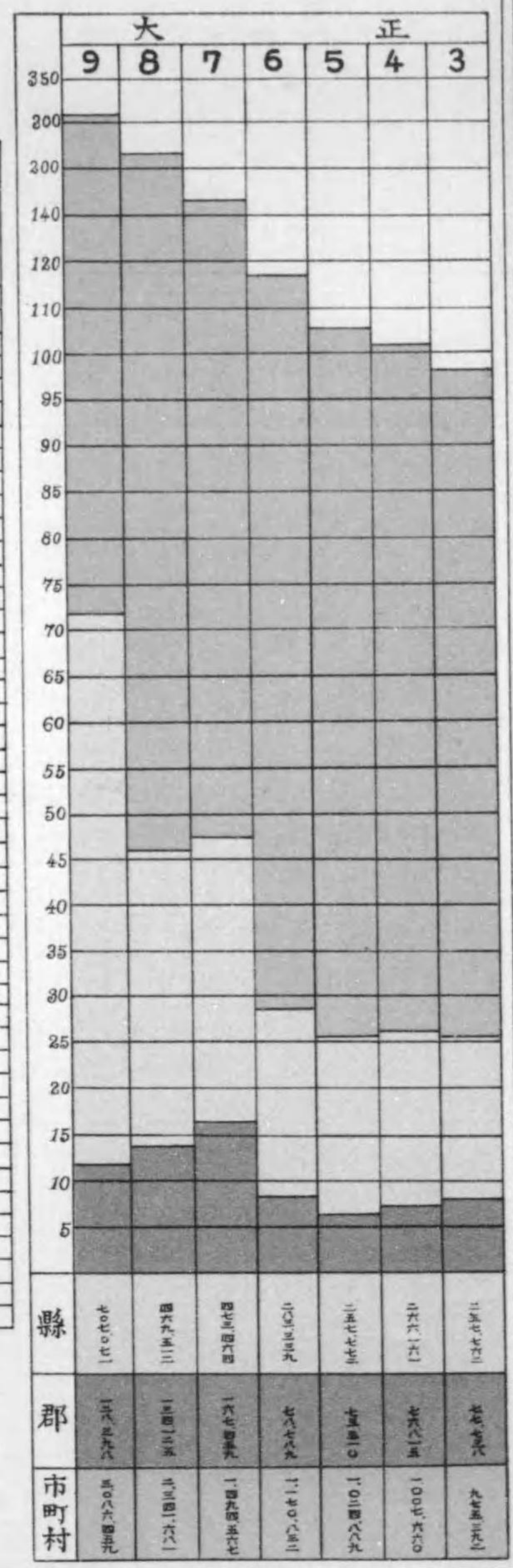
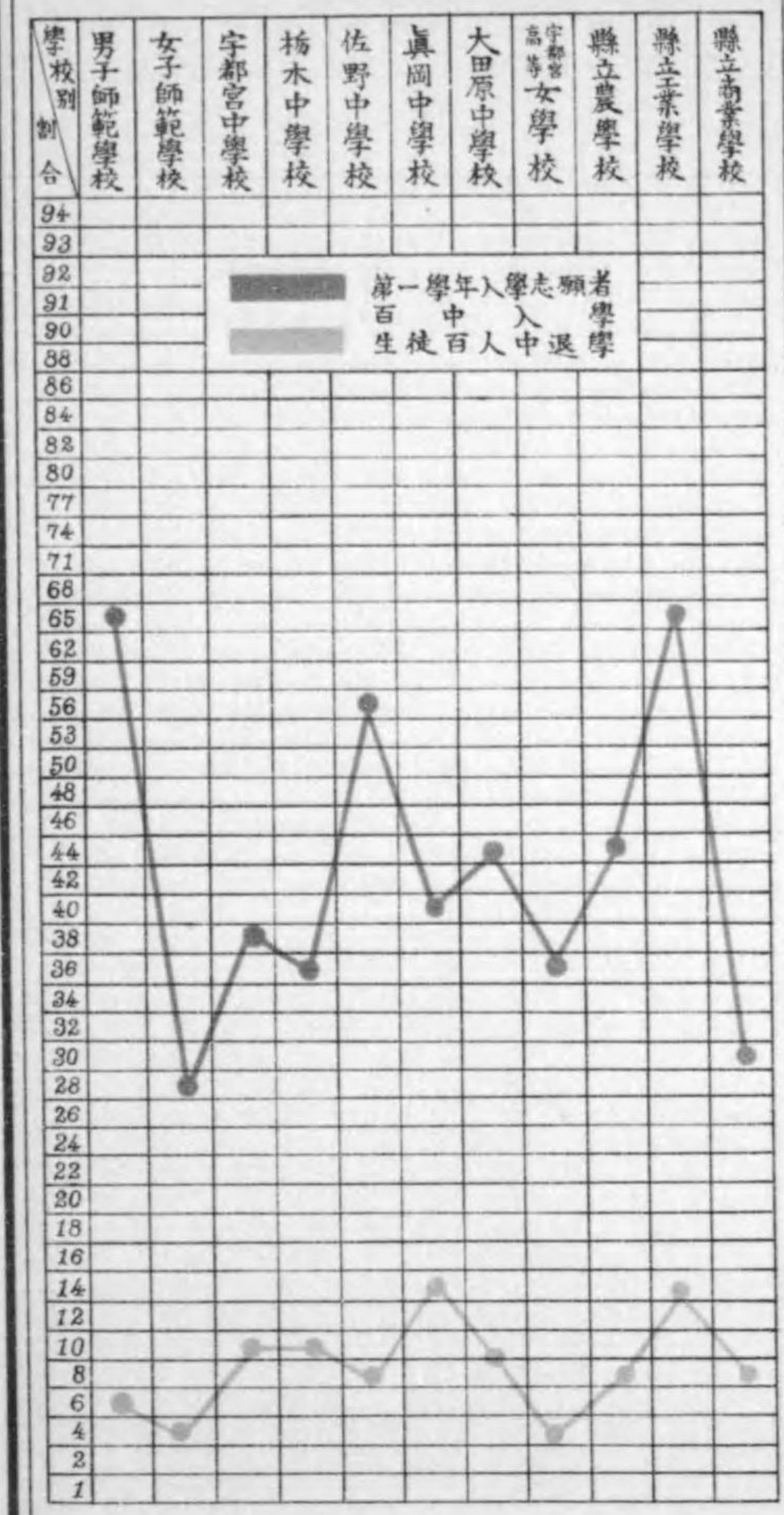


就學步合 (大正十年三月三十一日)		出席步合 (大正九年度)	
98人00以上	99人00未満	90人00以上	94人00未満
99人00以上	99人50未満	94人00以上	95人未満
99人50以上		95人以上	

就學既達者百中就學 男——女——男及女——
尋常科兒童百人中就學 男.....女.....男及女.....

縣郡市町村公學費累年比較表

縣立學校入學者並退學者比較
(大正九年度)



市町村	縣	郡
1	1,000	1,000
2	1,000	1,000
3	1,000	1,000
4	1,000	1,000
5	1,000	1,000
6	1,000	1,000
7	1,000	1,000
8	1,000	1,000
9	1,000	1,000



管内學事ノ狀況

大正九年度ニ於ケル學事施設ハ専ラ前年度ノ事業ヲ繼承スルト同時ニ新ニ足利中學校ヲ増設シ又壙谷郡立農林學校ヲ甲種程度ニ改メテ中等教育ノ振興ヲ圖リ初等教育ニ於テハ各都市ニ理科体操科教授研究會ヲ開キ又各都市ヨリ代表者ヲ選定シテ研究發表會ヲ開催シ教員ノ修養研究ノ向上ニ努メ學校衛生並社會教育振興ノ爲メ學校衛生主事及社會教育主事ヲ置キタリ今其ノ重ナル事項ヲ擧クレバ左ノ如シ

(イ) 教員ノ學力補充

中等教育ノ方面ニ於テハ各科研究部會ヲ開催シ各教科、教授ノ改善訓育ノ刷新ニ努メ初等教育ニ於テハ前年同様學校視察又ハ小學校長會小學校組合會等各種ノ教員會合ニ於テ努メテ教員ノ研究修養ヲ促シ且ツ縣郡市及小學校組合會教育會等ニ於テハ夏、冬季ノ休業日又ハ日曜等ヲ利用シテ各種ノ講習會ヲ開設シ又師範學校、兩附屬小學校協議會ニ於テハ毎年二回學年又ハ學科研究會ヲ開催シ教育上ノ諸問題ニツキ研究討議シ小學教育ノ改善ニ努メ又新ニ縣主催ノモトニ研究發表會ヲ開催シタル結果教員研究氣分緊張シ教育ノ内容又漸次改善ノ途ニツキ成績見ルヘキモノアリ然レトモ小學校ニ於ケル理科教授ハ尙缺陷多キヲ認メ夏季七日間女子師範學校ニ於テ講習會ヲ開催セリ尙各都市ニ於テハ体操科ニ就キテ一層獎勵ノ必要ヲ認メ講習會又ハ研究會ヲ開催シ之ガ改善進歩ニ努メタリ殊ニ國民思想ノ善導ニ就キテハ前年ニ引繼キ大ニ注意ヲ拂ヒ指導督勵ニ努メタル結果良好ナル域ニ進ミ穩健ナル發達ヲ見ツ、アルハ喜コブベキ現象ナリトス

(ロ) 補習教育ニ就テモ益々振興ノ必要ヲ認メ實業補習學校ノ設置ヲ督勵シ指導獎勵ニ努メタリ其ノ結果大正九年度末ニ二百三十九校ノ設立ヲ見ルニ至リ生徒數九千二百五十九名ニ達スルニ至リタルハ喜ブベキ現象ナリトス、然レドモ内容ノ改善上ニツキテハ大ニ刷新ノ必要ヲ認メ夫々施設計畫中ニ屬ス

(ハ) 青年團ハ漸次良好ノ發達ヲ遂ゲツ、アリト雖モ處女會ニツキテハ甚ダ不振ノ狀況ニアリ爲ニ之ガ設置ニツキテモ大ニ督勵ヲ加ヘタリ殊ニ大正九年六月ヨリ社會教育主事ヲ置キ指導督勵ニ努メタル結果益々良好ノ發達ヲ遂ゲ縣下百七十六市町村中青年團數百八十九會員四萬三千三百二十一名處女會九八會員數一万二千六百六名ニ達シ補習教育、共同事業、生活改善等ニ着々面目ヲ改メツ、アリ

(ニ) 學校ノ設備

中等教育ニ於テハ時運ノ趨勢ニ鑑ミ新ニ足利中學校ヲ増設シ建築ニ着手シ佐野中學校ニ於テハ學級増加ニ伴ヒ普通教室一、大田原中學校ニ於テ理科實驗室一、眞岡中學校ニ於テ寄宿舎、食堂ヲ縣立工業學校ニ於テ生徒控室一、織物仕上工場ヲ増設シ縣立商業學校ニ於テ普

通教室三ヲ増築セリ

小學校ニ於テハ兒童數ノ増加及設備改善ノ必要上校舍ノ新築又ハ増築ヲナセルモノ二十二校建築中ノモノ七校外ニ計畫中ノモノ十二校敷地擴張セルモノ二校アリ其他器械標本圖書等ノ設備ニ就テモ年々補充ノ途ヲ講シ漸次完成シツ、アリ

一. 學 齡 兒 童

(イ) 就學ニ關スル規則施後ノ狀況

前年度ニ引繼キ法規ニ基キ學齡兒童ノ就學出席ヲ督勵シ特ニ都市町村及小學校長ヲ督勵シ就學事務ノ改善整理ニ努メタリ而シテ最近五ケ年間ニ於ケル就學狀況ヲ示セバ左ノ如シ

年 度	男	女	計
大正五年度	98.82	96.78	97.84
大正六年度	98.85	97.26	98.14
大正七年度	98.84	97.73	98.31
大正八年度	99.16	97.89	98.54
大正九年度	99.26	98.32	98.81

(ロ) 就學督勵ニ關スル特殊施設事業

就學督勵ニ就テハ法規ノ勵行ト共ニ町村ヲシテ兒童保護會又ハ就學獎勵組合ノ設立ヲ獎勵セリ。其ノ結果各郡ニ涉リ漸次設立ヲ見ルニ至リシモ尙遺憾ノ點尠ナカラズ然レドモ都市及町村當局者ハ就學督勵上ニツキ吏員ヲ派出シ又ハ學務委員各戸ニツキ督勵ニ努メタル結果漸次就學歩合ノ向上ヲ見ツ、アリ今之ヲ前年ニ比スレバ男子ニ於テ一分ヲ増シ女子ニ於テ四分三厘ヲ増シ男女合計ニ於テ二分七厘ヲ増加セリ

就學ニ關スル特殊ノ施設トシテハ大正九年八月縣令第四十七號ヲ以テ學令兒童就學獎勵規程ヲ改正シ兒童ノ就學及出席歩合ノ良好ナル市町村及小學校ヲ表彰シツ、アルコト前年ト異ナル所ナシ。又市町村又ハ特殊團體ニ於テハ學齡兒童保護會ヲ設置シ貧困兒童ノ爲ニ學用品、辨當料ヲ支給シ又授業料ヲ免除シ或ハ就學獎勵組合ヲ設ケテ隣保相勵シ獎勵ヲ講ジツ、アリ爲メニ年々良好ノ域ニ向ヒツ、アルヲ見ル。然レドモ尙遺憾ノ點尠カラズ目下貧困兒童就學補助方法ニツキ夫々計劃中ニ屬ス

(ハ) 就學猶豫又ハ免除ニ關スル事由

年 度	就 學			不 就 學			百中不就學歩合	
	男	女	計	男	女	計	男	女
大正八年度	84,032	77,275	161,308	731	1,664	2,395	0.87	2.12
大正九年度	86,915	80,640	167,555	637	1,381	2,018	0.73	1.70

右ノ内猶豫及免除者ノ數ハ左表ノ如クニシテ其多クハ貧困ニ依ルモノトス

	猶 豫 者			免 除 者			合 計		
	男	女	計	男	女	計	男	女	計
未ダ就學セザル者	124	178	302	75	101	176	199	279	478
修學中ノ者	379	947	1,326	59	155	214	438	1,102	1,540
合 計	503	1,125	1,628	134	256	390	637	1,381	2,018

一. 小 學 校

(イ) 學校ノ設置廢合及設備ノ狀況

小學校ノ總數ハ市町村立及私立ヲ合セ四百三拾五校ニシテ前ニ比シ尋常小學校ニ二校ヲ減ジ分教場ニ二校ヲ増加シタリ。現在學校數左ノ如シ

校 別	師 範 附 屬	市 町 村 立	私 立	計
尋常小學校	—	247	2	249
尋常高等小學校	2	178	4	184
高等小學校	—	4	—	4
計	2	429	6	437

備考 右ノ外尋常科ノ教授ヲナス分教場七三(内私立一)アリ

高等科ノ修業年限三ケ年ノ小學校八校アリ

小學校ノ配置ハ概シテ適當ナルモ中ニハ一町村數十校 少ナクモ三、四校存スルモノアリ兒童ノ通學上ヨリ見ルモ又町村財政上ヨリ見ルモ整理、統一ヲ必要トスルモノ尠カラズ目下整理ノ方法ニツキ歩ヲ進メツ、アリ

校舍設備ハ各町村共ニ改築又ハ増築ヲナシ近年著シク面目ヲ改メツ、アリ。本年度敷地ノ擴張又ハ改築増築ヲ實施セルモノ及將來計劃中ノモノ左ノ如シ

敷地ヲ擴張セシモノ 二 校

増築又ハ改築ヲナシタルモノ 二十二校
 同上計劃中ノモノ 十二校

其他器械器具ノ設備モ漸次完備ノ域ニ進ミ殊ニ兒童理科實驗用具及体操器具ハ縣下各小學校共設備セラレタルハ喜ブベキ現象ナリトス

(ロ) 學級編制

小學校ノ學級數左ノ如シ

年 度	尋 常 科			高 等 科			合 計		
	正教科	補習科	計	正教科	補習科	計	正教科	補習科	計
前 年 度	2,714	9	2,723	416	13	429	3,130	22	3,152
本 年 度	2,781	9	2,790	438	13	451	3,219	22	3,241

單級小學校ハ尋常小學校ニ於テ市町村立二六校、私立二校、尋常高等小學校ニ於テ私立二校、高等小學校ニ於テ市町村立一校トス

分教場ニシテ單級ノモノ四五校(内私立一校トス)

尋常科學級兒童ノ最多七九名最少二二名平均五二名六分一厘

高等科ハ最多八〇人最少二六人平均四六人三分二厘ニシテ概シテ良好ニ屬ス然レトモ都市ノ學校ハ何レモ一學級ノ兒童數多シ

(ハ) 二部教授ノ狀況

二部教授ヲ施行セルモノ僅少ニシテ研究的ノ意味ヲ以テ或學年ニ限リ全日二部教授ヲナシ居ルモノ或ハ校舍改築等ノ爲メ一時低學年ノ一部兒童ヲ限リ二部教授ヲナスモノ僅ニ町村立四校兒童數六七一人ナリ

(ニ) 私立學校ノ狀況

私立小學校ハ尋常小學校ニ二校尋常高等小學校ニ四校、分教場一ニシテ學級數總計四二、兒童數 二、八八六名ナリトス

學 級	尋常小學校		尋常高等小學校		分 教 場		計	
	學校數	兒童數	學校數	兒童數	學校數	兒童數	學校數	兒童數
單 級	2	127	2	52	1	22	5	301
三 學 級	—	—	—	—	—	—	—	—
十 四 學 級	—	—	1	777	—	—	1	777
二 十 九 學 級	—	—	1	1,682	—	—	1	1,682
計	2	127	4	2,511	1	22	7	2,660

右ノ内尋常高等小學校ノ一校ハ山間ニ僻在シ兒童總數僅ニ十人ニ過キサルモ設備完備シ管理訓練ノ狀況家族的ニシテ一種獨特ノ長所ヲ有ス、其ノ他ハ貴族ノ開墾地及大工場ニシテ設備完備シ教育上遺憾ノ點ヲ認メス

(ホ) 補習科及加設科目ニ關スル狀況

補習科ヲ設クル學校ハ其數少ク其ノ多クハ女子ノ爲メニ主トシテ裁縫科ヲ課スルモノニシテ男子ノ補習教育ヲ爲スモノハ其數極メテ少ナシ

加設科目トシテハ尋常科ニ於テハ手工、高等科ニ於テハ農業ヲ課スルモノヲ一般ノ趨勢トス、詳言スレバ手工科ヲ尋常科ニ課スルモノ二十七校、高等科ニ在リテハ手工二十九校、農業二十九校、商業二校、家事科二十四校、圖畫十六校、手工、商業、家事、圖畫、農業一校、手工、圖畫、家事十校、手工、圖畫一校、農業、商業一校、農業、家事二十九校、農業、圖畫二十五校、農業、商業、圖畫、家事一校、商業、英語、圖畫一校、家事、農業、圖畫、英語一校、圖畫、商業、英語一校、手工、農業、商業一校、手工、家事、圖畫、商業、英語二校、農業、圖畫、家事八十五校、商業、英語、家事、圖畫一校、計二百六十校トス

手工科ハ適當ノ教師ヲ得ラレサル材料ノ供給等ノ關係ニテ年々減少シツ、アルハ遺憾トスル所ナリ

一、授業料ニ關スル狀況

高等小學校ニ於テハ全部授業料ヲ徴收ス其一人當金額ハ最多町村ニ在リテハ四十錢市ニ在リテハ七十錢最寡町村ニ在リテハ二十錢市ニ在リテハ三十錢ナリトス、尋常科ニ在リテハ五六學年ニ限リ徴集スルモノアレドモ其ノ數年々減少シ本年度ニ於テハ七校ニ止リ其金額最多町村ハ二十三錢市ハ二十五錢最寡二十三錢市ハ二十五錢トス

(ヘ) 教員ノ需要供給ニ關スル狀況

教育ノ進歩ニツレ資格アル優良教員ヲ要求スル町村多ク從ツテ教員給ノ増額ハ逐年良好ニ趨キツ、アリ、サレバ正教員ノ補充ニ就テハ頗ル注意ヲ拂ヒツ、アレドモ近年學級數ノ増加著シキノミナラス退職者モ尠ラス之カ補充ニ困難シツ、アリ然レトモ前年ニ比シ甚ダシキ不足ヲ告ゲサルハ喜コブベキ次第ナリ

尙最近五ケ年間ニ於ケル本科正教員配置ノ狀況左ノ如シ

十學級ニ付本科正教員配置ノ歩合

	大正五年度	大正六年度	大正七年度	大正八年度	大正九年度
尋常小學校	7.56	7.59	7.47	7.49	7.31
高等小學校	10.07	10.38	10.05	9.99	10.09

現在各種教員數左ノ如シ

資格	科別	男	女	計
本科正教員	{尋高}	1,350 432	684 30	2,496
専科正教員	{尋高}	20 9	112 56	197
准教員	{尋高}	361 2	159 —	522
代用教員	{尋高}	132 8	188 9	337
合計	{尋高}	1,863 451	1,143 95	3,552

之ヲ前年度ニ比スレバ本科正教員ニ於テ二十七人ヲ増シ専科正教員ニ於テ一人ヲ減シ准教員ニ於テ一人ヲ増加シ代用教員ニ於テ一人ヲ減ゼリ

(ト) 教員ノ勤続及轉免ニ關スル件

市町村立小學校正教員勤続年數ニ關スル調査左ノ如シ

	五年未満	五年以上 十年未満	十年以上 十五年未満	十五年以上 二十年未満	二十年以上 二十五年未満	二十五年以上 三十年未満	三十年以上	計
大正八年度	1,058 6 9	540 1 —	459 1 —	344 — —	131 — —	76 — —	30 — —	2,638 8 9
大正九年度	1,022 15 23	560 7 1	416 4 —	369 — —	152 — —	81 — —	32 — —	2,632 26 24
増減	— 36	20 —	— 43	25 —	21 —	5 —	2 —	73 79
増減	9	6	3	—	—	—	—	18
増減	6	1	—	—	—	—	—	7

(チ) 教員待遇ニ關スル件

一. 俸給

教員ノ俸給ハ年々向上シツ、アリ、殊ニ本年度ニ於テハ七割ノ臨時手當ヲ本俸ニ繰入レタル結果俄然トシテ向上シ前年ニ比スレバ著シキ優遇トナレリ最近五ケ年間ニ於ケル小學校教員俸給平均額ヲ擧クレバ左ノ如シ

年 度	小 學 校 本 科 正 教 員				尋常小學校本科正教員	
	尋常科勤務		高等科勤務		男	女
	男	女	男	女		
大正五年度	22,083	14,969	25,351	16,136	17,396	13,735
大正六年度	23,139	15,853	25,803	17,350	17,968	14,276
大正七年度	30,055	21,085	33,387	24,409	23,919	19,256
大正八年度	40,000	21,291	34,500	25,266	24,319	20,654
大正九年度	81,000	43,000	87,427	50,772	50,666	43,976
大正五年度ト大正九年度トノ差	58,917	28,031	62,076	34,636	33,270	30,241

一. 加 俸

年度末現在ノ市町村立小學校本科正教員ニシテ本縣内ニ五年以上勤続セルモノ男 一、二四四人女二七五人 (内男四十七人女十四人ハ専科正教員又ハ准教員ノ職ニ在リタル年數ヲ通算ス) ニシテ現ニ加俸令第三條本文ノ年功加俸ヲ受クルモノ本科正教員男 一、一五九人女二一四人ニシテ前記勤続者ニ比スレバ百人中男九三人一分七厘、女七人八分二厘ニ當ル、此ノ内同條但書ノ加俸ヲ受クル者本科正教員男七一人女七九人アリ加俸ニ關シテハ大正四年十月縣令第四十三號ヲ以テ加俸給與細則ヲ改正シ成績ニ依リ加俸ノ額ニ等級ヲ附シ爾來左ノ標準ニ依リテ給與ス

加俸給與標準

	加俸令第三條本文ニ依ルモノ				同上但書ニ依ルモノ		
	一 級	二 級	三 級	四 級	一 級	二 級	三 級
本科正教員	60	50	30	24	36	24	18
専科正教員	—	—	24	12	—	18	12

特別加俸ニ關シテハ上記加俸給與細則加俸第七條第一項ニ依ルモノ三十圓其ノ他ハ左ノ如ク定メタリ

僻 陬 地 等 級	加俸令第七條第三項ニ依ルモノ			同上第四項ニ依ルモノ		
	甲	乙	丙	甲	乙	丙
本科正教員	30	24	18	20	18	14
専科正教員	18	14	12	15	13	12

僻陬地トシテ指定セルモノ甲二一、乙二六、丙三七、合計八四箇所トス

特別加俸ヲ受クル者左ノ如シ

- 加俸令第七條第一項ニ依ルモノ (單級加俸) 〇二〇 計二人
- 同 第二項ニ依ルモノ (準單級加俸) 〇三三 計八人
- 同 第三項ニ依ルモノ (僻陞加俸) 〇六七 計一一人
- 同 第四項ニ依ルモノ (僻陞累加俸) 〇三三 計五人

右ノ内〇印アルモノハ年功加俸ヲ受ケ更ニ特別加俸ヲ受クルモノトス
尙最近五ケ年間ノ市町村小學校本科正教員ノ加俸額ヲ擧グレハ左ノ如シ

市町村立小學校教員加俸額 (本科正教員)

年 度	年 功 加 俸				特 別 加 俸							
	第三條本文		第三條但書		單 級		準 單 級		僻陞加俸		同上累加俸	
	人員	金額	人員	金額	人員	金額	人員	金額	人員	金額	人員	金額
大正五年度	1,194	35,880	496	12,012	28	840	10	240	121	2,514	32	564
大正六年度	1,258	37,860	624	15,022	28	840	8	192	102	2,124	29	506
大正七年度	1,303	39,266	737	17,776	19	520	5	98	130	2,706	30	514
大正八年度	1,346	40,592	881	18,672	19	558	4	96	140	2,934	31	548
大正九年度	1,372	41,426	797	19,158	22	660	8	192	118	2,953	30	510

一. 幼 稚 園

幼稚園ノ數ハ總計十ニシテ前年ニ比シ一増シ組數二五、保母二八人、幼兒男四五〇人、女四四二人、計八九二人アリ而シテ本年度入園者ハ男二八七人、女二六五人、計五五二人、保育滿期者男二八七人、女二一五人、計五〇二人ナリトス

一. 盲 啞 學 校

(1) 私立宇都宮啞盲學校ハ旭町二丁目ニ在リ修業年限五ケ年ニシテ修身、國語、算術、地理、歴史、理科、唱歌、体操、啞者ニハ以上ノ外圖畫、手工、裁縫ヲ課シ鍼灸業希望者ニハ解剖、病理、診斷、鍼治、按摩ヲ課セリ、設備ニ於テハ未ダ完キヲ得ザルモ漸次完成ヲ計リツ、アリ
寄宿舍ハ同町二丁目ニ在リ民家ヲ賃借シタルモノニシテ教員居住監督シツ、アリ現在寄宿生ハ盲男二名啞男三名女一名計六名ナリトス、本校ハ元來不幸兒ヲ教育スルニ在ルヲ以テ授業料ヲ徴收セス貧困者ニ對シテハ學用品ヲ貸與シツ、アリ

本校生徒卒業後ノ狀況及失官ノ原因左ノ如シ

	卒業生	鍼灸營業	農 業	家事手傳	東京盲學校在學	死 亡	計
盲	男女 11 2	5 2	—	2	2	2	11 2
啞	男女 6 3	—	3	3	—	—	6 3
計	男女 17 5	5 2	3	5 3	2	2	17 5

失官ノ原因

種 別	性	遺傳性梅毒	腦 病	風 眼	生 來	其 他	計
盲	性 男女	2	3	2	4	—	11
啞	性 男女	—	2	—	8	—	10
合 計	男女	2	5	2	12	—	21
		—	2	—	7	—	9

(2) 私立足利盲學校ハ大正六年度ノ創設ニシテ設立者自宅ヲ學校ニ假用スルヲ以テ設備不完全ナルヲ免レズ然レドモ目下新築、計劃中ナレバ不日面目ヲ改ムルナラン、器具器械等內容ノ設備ハ特志家ノ寄附ニヨリ漸次整理セラレツ、アリ目下生徒數二十一名アリ
教員ハ七人ニシテ修身、國語、算術、醫學、鍼灸按摩ニツキ教授シツ、アリ

卒業後ノ狀況

設立後日尙淺ク僅ニ三名ノ卒業生ヲ出シタルノミ

失明ノ原因

	性	生 來	營養不良	腦 膜 炎	トラホーム 其他ノ眼病	外 傷	合 計
盲	性 男女	— 2	4 3	— 1	7	4	15
		—	—	—	—	—	6

一. 各 種 學 校

小學校ニ類スル各種學校ハ町村立六、私立六校ニシテ多クハ女子ノ爲メ裁縫ヲ主トシテ課スルモノニシテ其ノ内私立宇都宮夜學校ハ宇都宮尋常高等小學校ニ附設シ夜間徒弟ノ爲メ商業簿記及國語算術ヲ課スルモノナリ以上各種學校ヲ通シ目下生徒數男一三九名女七九名アリ教員ノ多

敷ハ小學校教員兼務セリ

小學校ニ類セザルモノニハ私立宇都宮實業學校アリ、宇都宮市埴田町ニアリ修業年限二ケ年主トシテ倫理、英語、簿記、漢文ヲ教授ス、目下生徒數五〇名アリ

私立共和裁縫女學校 宇都宮市河原町ニ在リ修身、裁縫、國語、家事、手藝ヲ教授ス、修業年限二ケ年目下生徒數四七〇名アリ

私立宇都宮旭女學校 宇都宮市旭町ニ在リ修身、裁縫、國語、漢文、算術ヲ教授ス、修業年限二ケ年ニシテ目下生徒數五五名アリ

私立宇都宮クリスチャン女學校 宇都宮市三條町ニ在リ、外國人ノ設立ニシテ高等女學校程度ニ依リ教授ヲナス修業年限四ケ年ニシテ目下生徒數三〇名アリ

私立鹿沼裁縫專習學校 上都賀郡鹿沼町ニ在リ裁縫修身科ノ教授ヲナス修業年限二ケ年ニシテ生徒數四十八名アリ

私立佐伯女學院 下都賀郡栃木町ニ在リ修身、國語、算術、家事ノ教授ヲナス修業年限二ケ年ニシテ目下生徒數四十名アリ

私立喜連川女學校 壺谷郡喜連川町ニ在リ修身裁縫科ノ教授ヲナス修業年限三ケ年ニシテ目下生徒數一六八名アリ

私立喜連川裁縫女學校 壺谷郡喜連川町ニ在リ主トシテ裁縫科ヲ教授ス修業年限二ケ年ニシテ目下生徒數九一名アリ

私立萬生學館安蘇郡萬生町ニ在リ修身、國語、漢文、數學、英語、法制、地理、歴史ヲ教授ス、目下生徒數一〇〇名アリ修業年限二ケ年ナリ

私立大明學院 安蘇郡田沼町ニ在リ國語、漢文、數學、修身、作文、習字、体操、英語ヲ教授ス、修業年限二ケ年ニシテ目下生徒數五〇名アリ

私立足利裁縫學校 足利市巴町ニ在リ修身、國語、算術、裁縫、家事、教育ヲ教授ス、修業年限二ケ年生徒數一七五名アリ

以上維持費ハ何レモ授業料ヲ本位トシ其他ハ校主ノ支出及寄附等ニ依ルモノトス

一. 學 校 衛 生

縣下四百二十九(分教場七十二)ノ市町村立小學校中學校醫ヲ置クモノ四百十一校(分教場ヲ一校トシテ計算ス)ニシテ其延人員四百十二人實人員百七十六名平均一人ニ付三校ヲ擔任ス尙之ヲ詳記スレバ一校ヲ擔任スルモノ五十七名、二校ヲ擔任スル者四十名、三校ヲ擔任スル者四十三名、四校ヲ擔任スル者十九名、五校ヲ擔任スル者六名、六校ヲ擔任スル者五名、七校ヲ擔任スル者一名、八校以上ヲ擔任スル者三名ニシテ最多ハ九校一人ニシテ一人ノ擔任スル最多兒童數二、六二五人ナリトス

手當金額ハ總計六千九百六十七圓ニシテ平均一人四十一圓七十二錢ニ當ル

其他縣立郡立市町村立ノ小學校程度以上ノ學校二十五校ニハ何レモ學校醫ヲ置キ其延人員二十五人實人員二十五人(内六人ハ小學校ヲ兼務ス)ニシテ手當年額千六百二圓一人平均六十四圓八錢ナリトス

以上學校醫ノ資格別左ノ如シ

一、帝國大學醫科大學醫學科卒業生	六	人
一、大坂高等醫學校卒業生	二	人
一、醫學專門學校卒業生	六〇	人
一、醫術開業免許狀ヲ有スル者	一一八	人
合 計	一八六	人

小學校ニ於テハ日常ノ清潔法ハ勿論「トラホーム」其ノ他傳染病豫防及消毒ニ關シ絶エズ勵行シツ、アリ特ニ体操教授ノ改善運動獎勵等積極的衛生ニ努力セラレシ結果其成績見ルヘキモノアリ殊ニ最近各郡ニ於テ學校醫會ノ組織成立シ活動ノ氣運ニ向ヒツ、アルハ喜バシキ現象ナリトス、然レドモ机腰掛等ノ設備尙不完全ナルモノ多ク衛生上遺憾ノ點少シトセズ

師範學校 衛生施設前年ト異ナル所ナシ生徒ノ健康狀態ハ一般ニ佳良ニシテ傳染病等ニ胃サレタルモノ一名モナカリキ

女子師範學校衛生施設ニツキテハ前年ト異ナル所ナシ、生徒健康狀態モ前年ニ比シ良好ナリ、九月廿九日膳室扶斯患者一名發生シ直ニ患者ヲ市立避病院ニ移シ本校寄宿舎ノ全部特ニ患者ノ居室便所等ハ嚴密ニ消毒法ヲ施行セリ且ツ全生徒ノ健康診斷ヲ行ヒタリ患者ハ治療五十六日ニシテ全癒シタリ

中學校ハ一般生徒身體ノ育成ト鍛練トニ力ヲ注キタル結果何レモ健康狀態良好ナリ、傳染病者ハ一名モナカリキ「トラホーム」ニツキテハ何レモ定規ノ檢診ヲ實施シ治療ニ努メ且ツ洗面器其他傳染ノ憂アル器物ハ總テ之ヲ異ニシテ專ラ豫防撲滅ニ努メタル結果漸次減少シ良好ノ結果ヲ示シツ、アリ

高等女學校ニ在リテモ生徒ノ心身鍛練ニ努メ運動ヲ獎勵セル結果健康狀況一般良好ナリ、大正九年十一月宇都宮高等女學校ニ於テ寄宿舎ニ一名ノ猩紅熱患者ヲ出セリ、患者ハ直ニ宇都宮共立病院ニ入院セシメ舎内ニハ成規ノ消毒法ヲ施行セリ幸ニ傳播ヲ見ルコトナクシテ熄シタリ

「トラホーム」ニ付キテハ毎年春秋二回檢診ノ結果治療ヲ要スベキモノニツキテハ嚴重ニ治療勵行ニ努メタルタメ漸次減少シ良好ノ結果ヲ示シツ、アリト雖モ新入學生中ニ新患者ヲ發見スル爲メ根絶ノ機會ニ達セザルハ遺憾トスル所ナリ

實業學校ハ他ノ學校ニ比シ生徒健康狀況一層良好ニシテ傳染病等ニ胃サレタル者ナシ

「トラホーム」ニ付キテモ他ノ中等學校同様注意ヲ拂ヒツ、アル結果漸次減少ヲ見ツ、アリ

一、學校園學校林及樹栽

規模ニ大小アリト雖モ學校園ノ設アラザルモノ殆ンドナシ御即位大典記念トシテ縣下初等中學諸學校全部ヲシテ必ズ一株以上記念植樹ヲナサシメタリ尙其他大典記念ノ爲メ殊ニ學校園ヲ設ケ樹栽ナシタルモノ左ノ如シ

師範學校植物園(三百坪)果樹園(六十坪)

私立烏山中學校杉苗三百本移植(一反步)

縣立農學校檜苗六百八十本移植(一反步)

鹽谷郡立農林學校檜及樺五千八百本移植

下都賀郡立農學校杉苗七百本移植

足利市ニ於テ桐苗二万本ヲ郡費ニテ購入シ各戸ニ植付ケ成長ノ上ハ小學校基本財産トスル見込

各郡小學校學林ハ總計二十二ヶ所ニシテ其反別十六町五反九畝十八步ナリ

又日露戰役記念學林ヲ設置シタル小學校ハ

河内郡内 四十五町二反七畝七步

上都賀郡内 十九町六反八畝二十步

鹽谷郡内 二反七畝二十四步

那須郡内 十三町八反六畝步

下都賀郡内 三畝步

安蘇郡内 九反步

足利郡内 五町五反步

合計 八十五町五反二畝二十三步

同中學校ニテハ

栃木中學校 七町八反三畝九步

眞岡中學校 五町八畝六步

合計 九十八町四反四畝八步

一、教 員 講 習

本年度ニ於テハ縣主催ノ元ニ漢文科・國語科・理科又補習學校教員ヲシテ農業科・修身科・法制科ノ講習ヲナサシメ又郡市教育會ニ於テモ教員學力補充若クハ養成ニ勵メタリ之ヲ細別スレバ左ノ如シ

講習員ノ種類	日數	回數	人員
中等學校教諭	一〇	二	一〇四
尋常小學校本科正教員	五七	二一	二、七八二
尋常小學校准教員	一四	二	六六
尋常小學校代用教員			

一、教 科 用 圖 書

小學校用國定教科書需給狀況ハ年ヲ逐フテ改善セラレ本年度ニ於ケル供給狀況ハ概シテ良好ナリ小學校以外ノ學校ニ就テモ一般良好ナリトス

一、圖 書 館

足利學校遺跡圖書館ハ舊足利學校ノ遺跡ニシテ天下ノ主寶タル珍書名器ヲ保存シ兼テ一般公衆ヲシテ圖書ヲ利用セシメシメガ爲メ市費ヲ以テ經營シ縣費ヨリ百圓郡費ヨリ年二百圓ノ補助ヲナス尙所藏ノ圖書ハ一万七千百冊、大部分ハ和漢書ナリ、閱覽人員年度内一万六百人前年度ニ比シ四千七百人ヲ増加セリ

下野教育會附設二宮文庫

二宮尊德五十年祭執行ノ記念事業トシテ宇都宮市ニ設立セルモノニシテ藏書六千四百五十三冊アリ、年度内閱覽人員一万二千七百人ニシテ一日平均四十人二分二厘ニ當ル、尙巡回文庫ヲ設ケテ縣下ニ廻送シ普ク公衆ノ閱覽ニ供シツ、アリ

私立菊華圖書館

下都賀郡家中村ニアリ篤志家渡邊勘次郎氏ノ設立ニシテ藏書五千五百餘冊ニ達シ傍各種ノ鳥獸魚介ヲ飼育シ或ハ動物植物ノ標本ヲ蒐集シテ一般公衆ノ爲メ無料縱覽ニ供シツ、アリ而シテ本年度閱覽人員五百餘人ナリ

其他芳賀郡眞岡町立圖書館上都賀郡鹿沼私立圖書館安蘇郡犬伏町立御大典記念犬伏町圖書館田原村青年圖書館等アリ共ニ小學校ニ附設シ主トシテ兒童青年修養ニ資シツ、アリ

一、教育會及小學校組合會

下野教育會ノ外ニ各郡市ニ夫々教育會アリ外ニ是等教育會ノ聯合セル栃木縣聯合教育會アリ何レモ年年總集會ヲ開會シ教育上ノ研究討議ヲナシ或ハ調査會ヲ設ケテ教育上ノ調査ヲナシ講演會ヲ開會シ其他講習會ノ開催通俗教育ノ普及ヲ圖ル等教育上ニ貢獻スル所大ナリトス小學校組合會ハ各町村ニ於テ夫々經費ノ補助ヲナシ町村長學務委員小學校教員ヲ會員トシテ夫々活動シ主トシテ教育上ノ研究討議ヲナスト共ニ各種ノ講習會ヲ開催シ又學事視察員ヲ派遣スル等教育上ノ振興ニ對シ努力シツ、アリ

一、青 年 團

文部内務兩大臣ノ訓示ニ基キ主トシテ青年各自ノ自覺ニ依ル修養ヲ中心トシ着々内容ノ充實ニ努メツ、アリ目下團體ノ數百八十九團員數四万三千三百二十一入ヲ算シ縣下百七十六市町村中青年團ノ組織ナキモノナシ

縣ニ於テハ毎年縣下青年團ノ選手ヲ一場ニ集合シ運動會ヲ開催シ心身ノ鍛練ニ努メツ、アリ又各郡ニ於テハ何レモ郡市聯合青年團ヲ組織シ運動會又ハ講習會ヲ開催シ或ハ中堅青年ヲ集メ幹部講習會ヲ開催シ青年指導啓發ニ努メツ、アリ。其他修養團ノ主催ニカ、ル郡市部モ漸次設立セラレ天幕講習員ヲ派出シ此等青年中心トナリ夫々活動シツ、アリ。處女會モ設置獎勵ニ努メタル結果漸次設立セラレ目下團數九十八會員一万二千百六人ニ達ス

一、教育ニ關スル法人

下野教育會、上都賀郡教育會、芳賀郡教育會ハ夫々教育上ノ調査研究及通俗教育等ニ貢獻シツ、アルコト前述ノ如シ其他秋山獎學會下稻葉獎學財團ハ學齡兒童ニ對スル學用品ノ補給其他獎勵上ノ施設ヲナシツ、アリ

一、縣會郡會及市町村會

大正九年十一月開會ノ通常縣會ニ提出シタル教育經常部ハ四十五万一千三十七圓臨時部七万八千二百四十五圓教育補助費三万九千四百四十八圓ニシテ原案執行トナレリ

郡市町村會ノ狀況逐年増加スル教育費ニ拘ラス相當支出ヲナシ大ニ教育ノ改善上進ヲ圖リ特ニ教員ノ優遇ニ就テハ他縣ニ比シ遜色ナキ程度ニ達シタルハ前年ト同様ニシテ喜バシキ現象ナリトス

一、學事關係職員及學事視察

本縣學務課ハ學事ニ關スル事務ノ外社寺及兵事ニ關スル事務ヲ執ル學事ニ關スル職員ハ理事官(視學官)外視學二人屬三人屬三人ナリトス

學事關係職員ノ出張狀況左ノ如シ

	回 數	日 數	金 額
理 事 官	一 四	二 六	二五・五六〇
視 學	六 五	一六四	九八七・〇九〇
屬	六 二	一二〇	六七三・一三〇

一、學 事 獎 勵

學事獎勵ニツキテハ大体前年度ト同様ニシテ普通教育獎勵ノ爲メ本年度ニ於テ教育資金ヲ支出シタル金額左ノ如シ

一金六千八百八十七圓七十五錢

其他各郡市ニ於テハ何レモ郡市費ヨリ學事獎勵補助金ヲ支出シ紀元節又ハ年度末教育功勞者、青年團、模範兒童等ノ表彰ヲナシ獎勵ニ努メツ、アリ

一、育 英 資 金

御大典記念事業トシテ計劃シタルモノニシテ大正三年十二月ノ通常縣會ニ提出シ縣費ヨリ三万圓ノ支出決議セラレ之ニ依リ大正四年三月縣令第十四號ヲ以テ育英資金管理規程並縣令第十五號ヲ以テ育英資金貸費規程ヲ公布ス

其後大正四年九月本縣ニ對シ御下賜金三千五百圓アリタルヲ以テ之ヲ育英資金ニ編入セリ爾後大正五年ヨリ年々金三千圓乃至一万圓ノ御下賜金アリタルヲ以テ其都度資金ニ編入セリ。(本年度御下賜金五千圓)

本事業ニ對シ特殊者ヨリ寄附金アリ其都度受入タリ即チ大正四年度ニ於テ一件三千圓大正五年度ニ於テ三件四万圓大正七年度ニ於テ一件八百圓大正八年度ニ於テ一件二千圓ニシテ現在ノ資金總額ハ十万三千三百二十一圓三十二錢五厘、外ニ有價證券額面一万圓ナリトス

事業及經營ノ方法ハ縣内中産以下ノ子弟ニシテ縣内公私立中學校程度ノ學校ヲ卒業シ學力、品性、優秀ナルモノニ學資ヲ貸與シ高等教育ヲ受クシメントスルモノニシテ現在ノ修業者及學校名左ノ如シ

東京帝國大學	三 人	京都帝國大學	一 人
東北帝國大學	一 人	商船學校	一 人
東京高等師範學校	四 人	金澤醫學專門學校	一 人
東亞同文書院	三 人	廣島高等師範學校	三 人
慶應大學醫學部	一 人	東京高等工業學校	一 人
長崎高等商業學校	一 人	第四高等學校	一 人
桐生高等工業學校	二 人	小樽高等商業學校	二 人
東京商科大學專門部	一 人	水戸高等學校	二 人
合 計	三十人		

尙那須郡下都賀郡ニ於テハ郡費中ヨリ年々育英資金ヲ積立テ同様ノ目的ニテ學資ノ貸與ヲナシツ、アリ

一、將來學事施設上ノ事項

本縣ニ於テ將來學事施設上最モ須要ト認ムヘキ事項ヲ列舉セバ左ノ如シ

- 一、學齡兒童ノ就學及出席督勵並ニ貧困兒童就學獎勵ヲ講スルコト
- 一、小學校及中等學校ノ設備完成ヲ期シ内容ノ改善ヲ計ルコト
- 一、視學委員ノ設置ヲ計ルコト
- 一、女子教育上ノ振興策ヲ講スルコト
- 一、教員ノ待遇向上共ニ教員ノ研究心ヲ高ムルコト
- 一、學校醫ノ活動ヲ促シ學校衛生ノ振興ヲ圖ルコト
- 一、實業補習教育ノ振興ニツキ一層努ムルコト
- 一、青年團處女會ノ振興ヲ計ルコト
- 一、通俗教育ヲ獎勵シ社會教育ノ振興ヲ講スルコト

公學費及公學資産

縣郡市町村公學費支出總額三百九十七萬二千五百八十五圓ニシテ前年度ニ比スレハ百一萬二千八百八十一圓ノ増加ニシテ一戸平均負擔額二十三圓五十一錢ナリトス其ノ内譯左ノ如シ

	本 年 度	前 年 度	比較増減 (△印 ハ減)
縣	746,469	469,611	276,858
郡	166,409	135,236	31,173
市 町 村	3,059,707	2,356,457	703,250
合 計	—	—	—

尙收入増減ノ重ナルモノヲ摘記スレハ左ノ如シ

イ、授 業 料

	本 年 度	前 年 度	比較増減 (△印 ハ減)
中 學 校	90,534	67,245	23,289
高 等 女 學 校	78,958	47,793	31,165
實 業 學 校	52,874	32,269	20,605
實業補習學校	2,789	1,524	1,265
小學校 (尋常小學校 附屬小學校)	97,104	59,408	37,696
各 種 學 校	829	611	218
合 計	323,088	208,850	114,238

ロ、寄 附 金

	本 年 度	前 年 度	比較増減 (△印 ハ減)
小 學 校	47,629	42,693	4,936
高 等 女 學 校	—	180	△ 180
實 業 學 校	12,453	500	11,953
合 計	60,082	43,373	16,709

ハ、基本財産ヨリ生スル收入

	本 年 度	前 年 度	比較増減 (△印 ハ減)
小 學 校	44,486	25,230	19,256
師 範 學 校	77	67	10
中 學 校	3,332	3,309	23
高 等 女 學 校	486	450	36
實 業 學 校	1,700	1,080	620
合 計	50,081	30,136	19,945

ニ、補 助 金

	本 年 度	前 年 度	比較増減 (△印 ハ減)
(一)小 學 校	149,418	148,921	497

内 譯

	本 年 度	前 年 度	比較増減 (△印 ハ減)
國 費	148,029	146,620	1,409
(二) 縣 費	949	—	949
郡 費	440	370	70
實 業 學 校	3,421	3,580	△ 159
國 費	1,700	2,750	△ 1,050
譯 縣 費	1,236	250	986
郡 費	485	580	△ 95

學校基本財産

(イ) 縣ニ屬スルモノ

明治三十二年縣令第五號ヲ以テ栃木縣師範學校基本財産管理規則ヲ定メ寄附金其他特別ノ
 入金ヲ積立ツルコト、シ其利子ヲ以テ生徒獎勵ノ費用ニ充テ若クハ元金ニ積立ツ其額左
 ノ如シ

大正五年度	一、一七六圓	大正六年度	一、二九六圓
大正七年度	一、二九七圓	大正八年度	一、二九七圓
大正九年度	一、五〇五圓		

又明治四十年縣令第九號ヲ以テ師範學校女子師範學校ヲ除キタル縣立學校ニ基本財産ヲ設
 ケ其種類ヲ學林及蓄積金トシ左ノ收入ヲ以テ之ニ充ツ

- (一) 學林ヨリ生スル收入
- (二) 學校實習成績物賣却金ノ全部又ハ一部
- (三) 授業料半額以內
- (四) 蓄積金ノ利子
- (五) 寄附金其他特別ノ收入

蓄積金ノ利子ハ毎校基本金總額拾五萬圓ニ達スルマテハ使用セザルモノトス

(一) 蓄積金額年度別左ノ如シ

年 度	中 學 校	高 等 女 學 校	實 業 學 校	合 計
大 正 五 年	53,861	8,007	18,356	80,224
大 正 六 年	56,538	8,392	19,806	84,736
大 正 七 年	60,720	8,799	21,142	90,661
大 正 八 年	64,764	9,326	22,468	96,558
大 正 九 年	68,114	9,850	24,599	102,563

即チ現在額ハ十萬二千五百六十三圓ニシテ之ニ前記師範學校基本財産ヲ加フルトキハ總計
 十萬四千六十八圓ニ達ス

(二) 森林坪數及價額

中 學 校	三八・七四五坪	其價格	五・七四八圓
實 業 學 校	二一・八七五坪	其價格	一・四〇〇圓

(ロ) 郡ニ屬スルモノ

學校基本財産蓄積ヲ實行スルモノハ芳賀、上都賀ノ二郡ニシテ其ノ種類ヲ學田及蓄積金ト

シテ其現在額ハ左ノ如シ

芳賀郡立農林學校	金額 四、二七四圓	田畑 二、八六八坪	同上價額 五、〇五九圓
同 實科高等女學校	金額 一、一〇一圓	田畑 五七六坪	同上價額 一、一四六圓
上都賀郡立農林學校	金額 四八圓		

(ハ) 市町村ニ屬スルモノ

總額九十三萬六千六百三圓ニシテ前年度ニ比シ八萬六千九百四十一圓ヲ増加ス殆ンド全部
 小學校ノ基本財産ニシテ其内譯左ノ如シ

小 學 校	九三四、一二五圓
内 譯	
金 額	四三七、二五四圓
土 地	四九三、九一三圓
其 他	二、九五八圓

外ニ乙種程度ノ實業學校ニ五九一圓アリ

二. 教育資金

(イ) 資金ノ總額並貸付戻入等ノ狀況

資 金 總 額	七二、六三二圓
支 出 總 額	三九、一九九圓
内	
小學校設備費貸付	二九、七〇〇圓
獎 勵 費	六、一〇九圓
小學校教員疾病治療費	一、九〇八圓

右ノ内獎勵費ノ支出ノ内譯左ノ如シ

内 譯	
金二千二百圓	下野教育會經常費並ニ二宮文庫經常費通俗教育施設費補助
金六百六拾八圓八拾貳錢	兩師範學校附屬小學校教科研究會補助費及印刷費
金三十七圓七十六圓	縣下女教員研究會補助
金九百八十七圓五十錢	臨時ニ尋常小學校本科正教員養成費
金四百二十六圓八十八錢	小學校教員理科夏季講習會費
金四百三十四圓七十九錢	縣下青年團聯合補助費
金二百圓	小學校教員縣外視察補助費
金百圓	小學校建築功勞者表彰狀

金二百四十六圓	皇太子殿下御令旨印刷代
金百十七圓	三十年勤績小學校教員表彰費
金六百九十圓	教育功勞者表彰費
計 六千百九圓	

三. 市町村立小學校教員加俸資金

資金總額七万九千六百七十五圓ニシテ加俸支出額左ノ如シ

	本 年 度	前 年 度	比 較 増 減
年 功 加 俸	69,180	66,590	2,590
特 別 加 俸	5,128	4,877	251

尙給與狀況ハ甲款調條項中ニ詳具セリ

學 齡 兒 童

		男	女	計
學 齡 兒 童	就學始期既達者	86,915	80,640	167,555
	不 就 學	637	1,381	2,018
計		87,552	82,021	169,573
就 學 兒 童	就學始期未達者	14,398	14,111	28,519
	計	101,950	96,132	198,082
不 就 學 兒 童	尋常小學校ノ教科ヲ修ムル者	65,715	62,554	128,269
	尋常小學校ノ教科ヲ卒ヘタル者	21,200	18,086	39,286
計		86,915	80,640	167,555
不 就 學 兒 童	就學猶豫者	503	1,126	1,629
	就學免除者	132	251	383
計		637	1,381	2,018

學 齡 兒 童

學齡兒童 21

第 一

現住戶口及學齡兒童

大正十年三月三十一日

郡 市	現住戶數	現住人口	學 齡 兒 童									現住戶數 一 二 付 學齡兒童
			就學始期既達者			就學始期未達者			合 計			
			男	女	計	男	女	計	男	女	計	
全 管												
大正四年度	154,990	1,066,042	75,656	69,136	144,792	13,060	12,809	25,869	88,716	81,945	170,661	1.10
同 五年度	158,031	1,087,019	77,791	71,429	149,200	13,618	13,088	26,706	91,409	84,517	175,926	1.11
同 六年度	160,416	1,103,950	79,858	73,734	153,392	14,158	13,697	27,855	94,016	87,431	181,447	1.13
同 七年度	164,666	1,097,012	82,991	76,613	159,604	13,785	13,529	27,314	96,776	90,142	186,918	1.13
同 八年度	164,707	1,109,433	84,749	78,940	163,689	13,554	13,857	27,411	98,894	93,777	191,671	1.16
同 九年度	169,010	1,080,147	87,562	82,021	169,583	14,398	14,111	28,519	101,960	95,691	197,651	1.17
郡 市 別												
宇 都 宮	12,987	61,429	4,948	4,588	9,536	858	886	1,744	5,806	5,474	11,280	0.87
足 利	6,225	35,632	2,727	2,579	5,306	433	408	841	3,160	2,987	6,147	0.98
河 内	13,839	111,554	8,914	8,434	17,348	1,483	1,478	2,961	10,397	9,912	20,309	1.09
上 都 賀	24,770	147,212	12,216	11,067	23,283	1,854	1,846	3,700	14,070	12,913	26,983	1.09
芳 賀	17,236	110,752	9,435	8,715	18,150	1,525	1,532	3,057	10,960	10,247	21,207	1.22
下 都 賀	30,317	203,987	16,653	15,588	32,241	2,616	2,568	5,184	19,269	18,156	37,425	1.23
埴 谷	12,656	82,049	6,922	6,379	13,301	1,182	1,110	2,292	8,104	7,489	15,593	1.23
那 須	25,103	163,445	13,016	12,424	25,440	2,195	2,220	4,415	15,211	14,644	29,855	1.19
安 蘇	14,318	92,980	7,245	6,896	14,141	1,419	1,138	2,557	8,664	7,593	16,257	1.14
足 利	11,559	71,107	5,486	5,351	10,837	833	925	1,758	6,319	6,276	12,595	1.09

學齡兒童トハ本籍ト寄留トヲ問ハズ現住人中年度末ニ於テ年齡六歳一日ヨリ滿十四歳迄ノモノヲ云ヒ其内年度内四月一日ニ於テ六歳一日以上ノ年齡ニ達シタルモノヲ就學始期既達者トナシ然ラサルモノヲ就學始期未達者トス以下之ニ同シ。現住人口ハ大正九年十二月三十一日現在ナリ

第 二

學齡兒童就學及不就學 (就學始期既達者)

大正十年三月三十一日

郡 市	就 學			不 就 學			合 計			合 計 百 中 就 學		
	男	女	計	男	女	計	男	女	計	男	女	男及女
全 管												
大正四年度	74,488	66,386	140,874	1,168	2,750	3,918	75,656	69,136	144,792	98.46	96.02	97.29
同 五年度	76,872	69,132	146,004	919	2,297	3,216	77,791	71,429	149,220	98.82	96.78	97.84
同 六年度	79,022	71,717	150,740	839	2,021	2,860	79,858	73,734	153,592	98.85	97.26	98.14
同 七年度	82,122	74,877	156,999	869	1,736	2,605	82,991	76,613	159,604	98.84	97.73	98.31
同 八年度	84,033	77,275	161,308	726	1,664	2,390	84,749	78,940	163,689	99.16	97.89	98.54
同 九年度	86,915	80,640	167,555	637	1,381	2,018	87,562	82,021	169,583	99.26	98.32	98.81

第二 學齡兒童就學及不就學 大正十年三月三十一日

Table showing enrollment and non-enrollment statistics for children of school age by municipality (郡市別) for the year 1921. Columns include gender (男/女) and total counts (計).

第三 學齡兒童就學者種別(就學始期) 大正十年三月三十一日

Table detailing the types of enrollment for school-age children, categorized by municipality (郡市別) and year (年度). It includes sub-categories for 'before graduation' (前年度以前ニ卒業セルモノ) and 'within this year' (本年度内ニ卒業セルモノ).

第四 學齡兒童不就學者種別(就學始期) 大正十年三月三十一日

Table detailing the reasons for non-enrollment of school-age children, categorized by municipality (郡市別) and year (年度). It lists various reasons such as 'regular school' (尋常ノ教科ヲ修メサル者), 'first year' (尋常第一ノ學年ノ者), etc.

第五 學齡兒童中盲聾啞者 大正十年三月三十一日

郡市	盲者			聾啞者			合計			右ノ内學校ニ於テ修業スル者								
	男	女	計	男	女	計	男	女	計	盲者			聾啞者			合計		
										男	女	計	男	女	計	男	女	計
全 管																		
大正四年度	16	22	38	56	34	90	72	56	128	—	—	—	4	4	8	4	4	8
同五年度	12	15	27	51	32	83	63	47	110	1	—	1	2	5	7	3	5	8
同六年度	24	16	40	45	38	83	69	54	123	3	—	3	2	5	7	5	5	10
同七年度	8	10	18	22	36	58	30	46	76	4	—	4	1	3	4	5	3	8
同八年度	16	25	41	45	4	89	61	69	130	3	—	3	5	1	6	8	1	9
同九年度	33	16	49	23	22	45	56	35	94	4	1	5	2	2	4	6	3	9
郡 市 別																		
宇都宮	11	1	12	9	5	14	20	6	26	4	—	4	2	1	3	6	1	7
足利	15	8	23	—	—	—	15	8	23	—	1	1	—	1	1	—	2	2
河内	—	1	1	3	4	7	3	5	8	—	—	—	—	—	—	—	—	—
上都賀	3	1	4	3	5	8	6	6	12	—	—	—	—	—	—	—	—	—
芳賀	—	3	3	6	5	11	6	8	14	—	—	—	—	—	—	—	—	—
下都賀	—	—	—	—	—	—	—	—	—	—	—	—	—	—	—	—	—	—
埴谷	3	1	4	—	—	—	3	1	4	—	—	—	—	—	—	—	—	—
那須	—	—	—	—	—	—	—	—	—	—	—	—	—	—	—	—	—	—
安蘇	—	—	—	—	—	—	—	—	—	—	—	—	—	—	—	—	—	—
足利	1	1	2	2	3	5	3	4	7	—	—	—	—	—	—	—	—	—

本表學校ニ於テ修業スル者ハ盲啞學校ハ勿論其他ノ公私立學校ニ在學スルモノナリ

小 學 校

	尋常	尋常高等	高等	計
學 校	324	190	4	518
學 級	2,781	—	438	3,219
男	76,972	—	12,829	89,801
兒童 女	71,683	—	7,988	79,671
計	148,655	—	20,817	169,472
男	1,863	—	431	2,294
教員 女	1,143	—	95	1,238
計	3,006	—	526	3,532

小 學 校

小 學 校 25

第 六 小 學 校 數

大正十年三月三十一日

郡 市	尋 常				尋 常 高 等 (本校)			高 等 (本校)			合 計
	本 校	分 教 場	尋 常 高 等 小 學 校 分 教 場	計	高 等 科 修 業 年 限 二 年 ノ	同 上 三 年 ノ	計	修 業 年 限 二 年 ノ	同 上 三 年 ノ	計	
全 管											
大 正 四 年 度	264	18	51	333	166	7	173	4	—	4	510
同 五 年 度	259	18	53	330	167	8	175	4	—	4	509
同 六 年 度	358	17	53	328	169	8	177	4	—	4	509
同 七 年 度	254	17	53	324	176	8	184	4	—	4	512
同 八 年 度	252	17	53	322	180	8	188	4	—	4	514
同 九 年 度	(縣 立)	—	—	—	—	—	2	—	—	—	2
	(市 町 村 立)	247	17	57	321	178	5	183	4	—	4
	(私 計)	2	—	1	3	4	1	5	—	—	8
	249	17	58	324	182	8	190	4	—	4	518
郡 市 別											
宇 都 宮 (縣 立)	—	—	—	—	—	2	2	—	—	—	2
足 利 市 立	4	—	—	4	1	—	1	—	—	—	5
河 内 町 村 立	3	—	—	3	1	—	1	—	—	—	4
上 都 賀 (町 村 立)	22	1	11	34	23	—	23	—	—	—	57
芳 賀 町 村 立	29	1	2	32	22	2	24	2	—	2	58
下 都 賀 町 村 立	1	—	1	2	3	1	4	—	—	—	6
那 須 町 村 立	29	—	19	48	20	2	22	1	—	1	71
安 蘇 町 村 立	28	1	14	43	38	1	39	1	—	1	83
足 利 町 村 立	36	11	6	53	12	—	12	—	—	—	65
那 須 (町 村 立)	—	—	—	—	1	—	1	—	—	—	1
那 須 (私 立)	78	2	1	81	29	—	29	—	—	—	110
安 蘇 町 村 立	1	—	—	1	—	—	—	—	—	—	1
安 蘇 町 村 立	12	—	10	13	18	—	18	—	—	—	30
足 利 町 村 立	6	1	3	10	14	—	14	—	—	—	24
<p>表中縣立トアルハ縣立師範學校附屬小學校ナリ以下各表亦同シ 本表學校數ヲ面積ニ對比シテ一方里内ニ於ケル學校數ヲ示セハ次ノ如シ</p>											
郡 市	尋 常	高 等	郡 市	尋 常	高 等						
宇 都 宮	6.48	2.80	壺 谷	0.80	0.14						
足 利	6.95	1.75	那 須	1.13	0.30						
河 内	1.47	0.58	安 蘇	1.23	0.70						
上 都 賀	0.91	0.54	足 利	2.21	1.15						
芳 賀	1.82	0.61	總 計	1.28	0.45						
下 都 賀	1.90	0.99									
尋常高等小學校ハ尋常高等ノ双方ニ計上シテ算出セリ											

第七 補習科ヲ置ク市町村立小學校 大正十年三月三十一日

Table with columns for year (大正四年度 to 同九年度), category (全管), and sub-categories (郡市別) including 宇都宮, 足利, 河内, 上賀, 芳賀, 下谷, 壇須, 那安, 足利. Columns include 尋常, 高等, 合計.

第八 加設科目ヲ課スル市町村立小學校 大正十年三月三十一日

Table with columns for year (大正四年度 to 同九年度), category (全管), and sub-categories (郡市別) including 宇都宮, 足利, 河内, 上賀, 芳賀, 下谷, 壇須, 那安, 足利. Columns include 手工, 農業, 商業, 家事, 農家, 商業, 家事, 英語, 商業, 手工, 農業, 商業, 英語, 補習科, 正教科.

第八 加設科目ヲ課スル市町村立小學校 (續)

Table with columns for year (大正四年度 to 同九年度), category (全管), and sub-categories (郡市別) including 宇都宮, 足利, 河内, 上賀, 芳賀, 下谷, 壇須, 那安, 足利. Columns include 家農商圖, 事業業圖, 農業圖, 商業圖, 家事圖, 商業圖, 家事圖, 英語圖, 商業圖, 手工圖, 農業圖, 商業圖, 英語圖, 補習科, 正教科.

第九 僻陬地ノ小學校 學級及児童ノ大正十年三月一日 學校及教員ノ大正九年三月卅一日

Table with columns for year (大正四年度 to 同九年度), category (全管), and sub-categories (郡市別) including 宇都宮, 足利, 河内, 上賀, 芳賀, 下谷, 壇須, 那安, 足利. Columns include 學級 (尋常, 尋常高等, 計), 教員 (本科正教員, 其他ノ教員, 計), 児童, 平均一學級児童數.

第九 僻阪地ノ小學校 (續)

Table with columns for 郡市 (Municipality), 學校 (School), 學級 (Grade), 教員 (Teachers), 兒童 (Students), and 平均一學級兒童數 (Average number of children per grade). It lists data for various municipalities like 宇都宮, 河上, 芳賀, etc.

本表ハ特別加算支給ニ關シ本縣ニ於テ僻阪地トシテ指定シタル尋常小學校及尋常高等小學校ノ尋常科ニ係ルモノヲ掲ク

第一〇 小學校學級 大正十年三月一日

Table showing the number of classes in primary schools, categorized by 郡市 (Municipality), 尋常科 (Elementary), 高等科 (High), and 合計 (Total). It includes data for 大正四年度 through 大正九年度.

第一一 尋常小學校學級別 大正十年三月一日

Table showing the distribution of classes by grade level (單級, 二學級, etc.) for primary schools, categorized by 郡市 (Municipality) and 全管 (Total). It includes data for 大正四年度 through 大正九年度.

分教場ハ一校トシテ計算ス又尋常高等小學校ノ尋常科ニ係ル分教場モ之ヲ本表ニ計入セリ

第一二 尋常高等小學校學級別 大正十年三月一日

Table showing the distribution of classes by grade level (四學級以上, 五學級, etc.) for primary schools, categorized by 郡市 (Municipality) and 全管 (Total). It includes data for 大正四年度 through 大正九年度.

第一二 尋常高等小學校學級別 (續)

Table with columns for 郡市, 四學級以下, 五學級, 六學級, 七學級, 八學級, 九學級, 十學級, 十一學級, 十二學級, 十三學級, 十四學級, 十五學級以上, 合計, 最多學級ノ有ル年級數.

本表ニハ尋常科ノミノ分放場ノ學級數ヲ計入セシ
本表本年度分ヲ尋常科高等科ニ區別スレハ次ノ如シ

Table with columns for 郡市, 單級, 二學級, 三學級, 四學級, 五學級, 六學級, 七學級以上, 十一學級以上, 十五學級以上, 十九學級以上, 合計, 最多學級ノ有ル年級數.

本表上都賀郡私立學校尋常高等符合セサルハ尋常高等小學校ニシテ高等科兒童皆無ノ學校アルニ由ル

第一三 高等小學校學級別 大正十年三月一日

Table with columns for 郡市, 單級, 二學級, 三學級, 四學級, 五學級, 六學級, 七學級, 八學級, 九學級, 十學級, 十一學級以上, 合計. Includes sub-sections for 全管 and 郡市別.

第一四 小學校教員總數 大正十年三月三十一日

Table with columns for 郡市, 本科正教員 (男, 女, 計), 其他ノ教員 (男, 女, 計), 合計 (男, 女, 計), 男百ニ付女 (本科正教員, 其他ノ教員).

第一五 尋常小學校教員 大正十年三月三十一日

Table with columns for 郡市, 本科正教員, 専科正教員, 准教員, 代用教員, 合計. Includes sub-tables for 全管 and 郡市別.

本表ハ休職者ヲ控除セリ次表亦同シ
尋常高等小學校ノ教員ニシテ主トシテ尋常科ヲ擔任スルモノハ之ヲ本表ニ合算セリ
本表教員數ヲ學級數及兒童數ニ對比スレハ次ノ如シ

Table with columns for 郡市, 學級十ニ付本科正教員, 教員一ニ付兒童. Includes data for 宇都宮, 足利, 河内, 上野, 芳賀, 下野, 壺谷, 那須, 安蘇, 足利.

第一六 高等小學校教員 大正十年三月三十一日

Table with columns for 郡市, 本科正教員, 専科正教員, 准教員, 代用教員, 合計. Includes sub-tables for 全管 and 郡市別.

尋常高等小學校ノ教員ニシテ主トシテ高等科ヲ擔任スルモノ及ヒ尋常高等兩科ヲ擔任シテ區別シ能ハサルモノハ本表ニ計上セリ
本表教員數ヲ學級數及兒童數ニ對比スレハ次ノ如シ

Table with columns for 郡市, 學級十ニ付本科正教員, 教員一ニ付兒童. Includes data for 宇都宮, 足利, 河内, 上野, 芳賀, 下野, 壺谷, 那須, 安蘇, 足利.

第一九 高等小學校教員月俸額 大正十年三月三十一日

Table with columns for '郡市', '本科正教員', '専科正教員', '准教員', and '代用教員'. It includes sub-sections for '全管' and '郡市別' with detailed monthly salary data for various municipalities and years.

本表ノ市町村立ニ係ルモノヲ記載セシ
本表ノ調査方ハ高等小學校教員表ニ同シ

第二〇 小學校教員加俸 大正十年三月三十一日

Table with columns for '郡市', '本科正教員', and '加俸'. It includes sub-sections for '全管' and '郡市別' with detailed data on salary increments for primary school teachers across different municipalities and years.

第二〇 小學校教員加俸 (續)

郡市	本科正教員 特別加俸 令第七條第四項ノ加俸 (特別加俸ノ累加)		專科正教員 年功加俸 令第三條第二項本文ノ加俸				同上但書ノ加俸 (累加)	
	人員	金額	人員	金額	人員	金額	人員	金額
	全 管							
大正四年度 {男女}	△ 26 1	△ 454 14	17 40	408 960	3			54
同 五年度 {男女}	△ 31 1	△ 546 18	16 48	384 1,128	5 7			90 126
同 六年度 {男女}	△ 29 1	△ 506 18	19 47	456 1,104	7 8			126 138
同 七年度 {男女}	△ 29 1	△ 469 18	17 58	408 1,380	8 15			144 264
同 八年度 {男女}	△ 29 1	△ 514 20 14	20 67	480 1,596	10 24			180 426
同 九年度 {男女}	△ 25 1	△ 532 14	17 72	408 1,728	11 26			198 468
郡 市 別								
宇都宮 {男女}	—	—	6 6	144 144	3 3			54 54
足利 {男女}	—	—	2 2	4 48	2 2			36 36
河内 {男女}	△ 5	△ 78	— 4	— 96	— 2			— 36
上都賀 {男女}	△ 6	△ 98	2 7	48 168	1 2			18 36
芳賀 {男女}	△ 4	△ 74	1 15	24 360	1 4			18 72
下都賀 {男女}	—	—	3 8	72 192	2 2			36 36
埴谷 {男女}	△ 1	△ 108	1 4	24 96	1 1			18 18
那須 {男女}	△ 8 1	△ 146 14	— 16	— 384	— 3			— 54
安蘇 {男女}	—	—	2 6	48 144	1 3			18 54
足利 {男女}	△ 1	△ 14	— 4	— 96	— 4			— 72

第二〇 小學校教員加俸 (續)

郡市	專科正教員 特別加俸 令第七條第三項ノ加俸 (併障)		同上第四項ノ加俸		准 教 員 年功加俸 令第三條第二項 本文ノ加俸		同上但書ノ 加俸(累加)		特別加俸 令第七條第三項 ノ加俸 (併障)		同上第四項ノ 特別加俸(累加)	
	人員	金額	人員	金額	人員	金額	人員	金額	人員	金額	人員	金額
	全 管											
大正四年度 {男女}	1	14	—	—	147	3,528	20	354	△ 10	△ 134	△ 4	△ 51
同 五年度 {男女}	6	88	△ 1	△ 12	9	216	—	—	△ 16	△ 212	—	—
同 六年度 {男女}	△ 1 7	△ 12 102	△ 1	△ 12	140	3,360	43	774	△ 12	△ 172	△ 5	△ 63
同 七年度 {男女}	△ 1 6	△ 12 84	△ 1	△ 13	10	228	1	18	△ 15	△ 200	—	—
同 八年度 {男女}	△ 2 7	△ 24 96	△ 1	△ 12	134	3,244	59	1,062	△ 8	△ 118	△ 3	△ 39
同 九年度 {男女}	△ 3 4	△ 40 50	△ 2	△ 25	11	252	2	36	△ 17	△ 226	—	—
郡 市 別												
宇都宮 {男女}	—	—	—	—	1	24	1	18	—	—	—	—
足利 {男女}	—	—	—	—	3	72	2	36	—	—	—	—
河内 {男女}	—	—	—	—	15	360	11	198	7	90	—	—
上都賀 {男女}	—	—	—	—	—	—	5	90	△ 1	△ 12	6	72
芳賀 {男女}	—	—	—	—	18	432	11	198	—	—	△ 1	△ 13
下都賀 {男女}	—	—	—	—	22	528	21	378	—	—	—	—
埴谷 {男女}	—	—	—	—	12	288	△ 10	△ 180	△ 6	△ 98	△ 2	△ 27
那須 {男女}	△ 3 2	△ 40 26	△ 2 1	△ 25 13	16	372	6	108	△ 4	△ 58	△ 3	△ 41
安蘇 {男女}	—	—	—	—	18	432	12	216	△ 1	△ 12	△ 1	△ 12
足利 {男女}	—	—	—	—	12	288	11	198	1	12	—	—

表中△印ヲ附シタルハ年功加俸ヲ受ケ尙特別加俸ヲ受ケルモノナリ

第二一 小學校教員住宅 大正十年三月三十一日

Table showing housing statistics for school teachers, including columns for '住宅施設ノモノ' (Housing facilities), '住宅料支給ノモノ' (Housing allowance), and '住宅賃借料支給ノモノ' (Housing rental allowance) across various municipalities.

本表ハ市町村立ニ係ルモノノミナリ

第二二 市町村立小學校正教員在職年數別 大正十年三月三十一日

Table showing the number of school teachers by years of service, categorized by municipality (郡市) and years (e.g., 五年未満, 五年以上十年未満, etc.).

第二二 市町村立小學校正教員在職年數別 (續)

Continuation of the table from page 40, showing teacher service years by municipality (郡市) and gender (男, 女). Includes a note: '×印ヲ附シタルハ休職者ナリ'.

本表中*印ヲ附シタル行ハ市町村立小學校專科正教員又ハ准教員ニ通算シタル五年以上勤続者ナリ

第二三 小學校兒童總數 大正十年三月一日

Table showing the total number of school children by municipality (郡市) and school type (e.g., 尋常科, 尋常補習科, 高等科, etc.).

第二四 小學校兒童學年別 大正十年三月一日

Table with columns for 郡市, 尋常科 (第一-第六學年), 高等科 (第一-第三學年), and 合計. Includes sub-sections for 全管 and 郡市別.

第二四 小學校兒童學年別 (續)

Table with columns for 郡市, 尋常科 (合計), 高等科 (第一-第三學年), and 合計. Includes sub-sections for 全管 and 郡市別.

第二四 小學校兒童學年別 (續)

Table with columns for 郡市, 尋常科 (合計), 高等科 (第一-第三學年), and 合計. Includes sub-sections for 郡市別 and 全管.

第二五 小學校兒童日々出席平均數 大正十年度

Table with columns for 郡市, 尋常科 (合計), 高等科 (合計), and 合計. Includes sub-sections for 全管 and 郡市別.

第二六

小學校兒童日々缺席平均數

大正九年度

Table with columns for 郡市, 尋常科 (男, 女, 計), 高等科 (男, 女, 計), 合計 (男, 女, 計). Rows include 大正四年度, 同五年度, 同六年度, 同七年度, 同八年度, 同九年度, and 郡市別 (宇都宮, 足利, 河内, 上都賀, 芳賀, 下都賀, 鹽谷, 那須, 安蘇, 足利).

第二七

小學校兒童出席歩合

大正九年度

Table with columns for 郡市, 尋常科 (男, 女, 男及女), 高等科 (男, 女, 男及女). Rows include 大正四年度, 同五年度, 同六年度, 同七年度, 同八年度, 同九年度, and 郡市別 (宇都宮, 足利, 河内, 上都賀, 芳賀, 下都賀, 鹽谷, 那須, 安蘇, 足利).

大正二年度以前ハ日々出席平均數ト日々缺席平均數トノ和ニ對スル日々出席平均數ノ百分比ヲ掲ケタルモノナリ

第二八

小學校入學者

大正九年度

Table with columns for 郡市, 尋常科 (男, 女, 計), 尋常補習科 (男, 女, 計), 高等科 (男, 女, 計), 高等補習科 (男, 女, 計), 合計 (男, 女, 計). Rows include 大正四年度, 同五年度, 同六年度, 同七年度, 同八年度, 同九年度, and 郡市別 (宇都宮, 足利, 河内, 上都賀, 芳賀, 下都賀, 鹽谷, 那須, 安蘇, 足利).

本表ハ始メテ第一學年ニ入學シタルモノノミヲ掲グ

第二九

小學校卒業者

大正九年度

Table with columns for 郡市, 尋常科 (男, 女, 計), 尋常補習科 (男, 女, 計), 高等科 (男, 女, 計), 高等補習科 (男, 女, 計), 合計 (男, 女, 計). Rows include 大正四年度, 同五年度, 同六年度.

第二九 小學校卒業者 (續)

Table showing graduation statistics for elementary schools from 1917 to 1921, categorized by gender and school type (normal, supplementary, high school).

第三〇 小學校授業料 大正十年三月一日

Table showing school fees (授業料) for elementary schools in 1921, categorized by grade level and school type.

第三〇 小學校授業料 (續)

Table showing school fees (授業料) by municipality (郡市別) and school type, including monthly fee details and total annual fees.

本表ハ市町村立小學校ニ係ルモノノミヲ掲ク(但シ補習科ハ算入セス)

諸 學 校

	學校	教員	生徒
師 範 學 校	2	37	666
中 學 校	7	158	3,611
高 等 女 學 校	6	103	2,393
實科高等女學校	2	13	148
甲種實業學校	5	76	1,288
乙種商業學校	5	55	1,229
徒 弟 學 校	2	15	353
實業補習學校	239	822	9,259

師範學校及教員免許

師範學校及教員免許 49

第三一 師範學校教員

大正十年三月三十一日

學 校	教 諭 助 教 諭			其 他 ノ 教 員			合 計		
	男	女	計	男	女	計	男	女	計
全 管									
大 正 四 年 度	* 2	* 1	* 3	2	1	3	* 2	* 1	* 3
	22	5	27				24	6	30
同 五 年 度	* 1	* 1	* 2	* 1	3	4	* 2	* 2	* 4
	23	5	28	3	1	4	26	5	31
同 六 年 度	* 1	* 1	* 2	* 2	3	5	* 3	* 1	* 4
	22	5	27	3	3	6	26	5	31
同 七 年 度	* 1	* 1	* 2	* 2	3	5	* 3	* 1	* 4
	21	5	26	3	3	6	25	5	30
同 八 年 度	* 1	* 1	* 2	* 2	3	5	* 3	* 1	* 4
	22	6	28	3	3	6	25	6	31
同 九 年 度	23	* 1	* 24	* 2	5	7	* 2	* 1	* 3
		6	29	5			28	6	34
學 校 別									
栃木縣師範學校	15	—	15	* 1	—	* 1	* 2	—	* 1
				4		4	19		19
同 女子師範學校	8	* 1	* 9	* 1	—	* 1	* 1	* 1	* 2
		6	14	1		1	9	6	15

表中*印ヲ附シタルハ兼務者ナリ

第三二 師範學校長及正教員在職年數別

大正十年三月三十一日

學 校	五年未滿	五年以上 十年未滿	十年以上 十五年未滿	十五年以上 二十年未滿	二十年以上 廿五年未滿	廿五年以上 三十年未滿	三十年以上	合 計
栃木縣(長)師範學校(正教員)	—	—	—	—	1	—	—	1
同(長)女子師範學校(正教員)	17	6	2	1	—	—	—	26
同(長)師範學校(正教員)	17	3	2	1	1	—	—	24
總 計(長)正教員	34	9	4	2	1	—	1	50

本表ニハ附屬小學校訓導ニ係ルモノヲ含ム

第三三 師範學校學級及生徒並卒業生

生徒ハ大正十年三月卅一日
卒業生ハ大正九年度

學 校	學 級				生 徒								卒 業 者				
	本 第一 部	本 第二 部	科 計	備 科	合 計	本 科 第 一 部 第 一 學 年	本 科 第 一 部 第 二 學 年	本 科 第 一 部 第 三 學 年	本 科 第 一 部 第 四 學 年	本 科 第 二 部 計	講 習 科	合 計	本 科 第 一 部	同 第 二 部	講 習 科	計	
全 管																	
大 正 四 年 度	8	2	10	—	10	74	70	78	72	294	66	93	453	67	66	52	185
同 五 年 度	8	2	10	—	10	79	70	65	76	290	67	96	453	75	67	39	181
同 六 年 度	8	2	10	—	10	76	72	70	61	279	63	125	467	61	61	374	496
同 七 年 度	9	2	11	—	11	111	73	66	63	313	65	111	489	62	64	172	298
同 八 年 度	9	2	11	—	11	81	102	70	61	314	66	68	448	61	63	82	206
同 九 年 度	10	2	12	—	12	106	75	95	72	344	49	73	666	62	43	64	169
學 校 別																	
栃木縣師範學校	6	1	7	—	7	64	41	61	30	196	30	18	244	27	27	15	69
同 女子師範學校	4	1	5	—	5	42	37	34	35	148	19	55	222	35	16	49	100

第三四 師範學校本科學年成績 大正九年度

Table showing academic performance of normal school students by year and department. Columns include school, year, department, and scores.

第三五 師範學校入學志願者並入學者 大正九年度

Table showing the number of applicants and students in normal schools by year and department.

本科第一學年入學者年齡及從前ノ教育ハ次ノ如シ

Table showing the age and previous education of first-year students in normal schools.

第三六 師範學校退學者學年別 大正九年度

Table showing the number of students who dropped out of normal schools by year and department.

第三七 師範學校退學者事由別 大正九年度

Table showing the reasons for students dropping out of normal schools by year and department.

第三八 小學校教員府縣免許狀授與人員 大正九年度

Table showing the number of primary school teachers granted licenses by year and department.

第三九 小學校教員檢定 大正九年度

種別	出願者						合格者						出願者百中合格者			
	無檢		試驗檢定		合計		無檢		試驗檢定		合計					
	男	女	男	女	男	女	男	女	男	女	男	女	男	女		
全管																
大正四年度	98	83	275	121	373	204	577	33	54	107	79	140	133	273	37.53	65.20
同五年度	84	86	235	93	319	179	498	54	62	71	37	125	99	224	39.18	55.31
同六年度	115	109	224	129	355	238	593	97	103	111	75	208	178	386	58.59	74.78
同七年度	163	155	142	41	305	196	501	34	46	13	13	47	59	106	51.41	11.78
同八年度	117	164	157	171	274	335	609	67	128	65	148	129	276	405	47.08	82.98
同九年度	199	191	298	313	487	504	101	91	144	168	270	259	414	673	53.18	82.14
資格別																
小學校本科正教員	49	5	46	1	95	6	101	23	2	5	—	28	2	30	29.47	33.33
尋常小學校本科正教員	56	43	88	36	144	79	223	16	28	26	34	42	62	104	29.20	78.48
小學校專科正教員	35	62	24	33	59	95	154	13	55	6	8	19	63	82	32.20	66.32
小學校准教員	18	43	17	31	35	74	109	9	35	14	31	23	66	89	65.71	89.19
尋常小學校准教員	41	38	123	212	164	250	414	30	24	117	197	147	221	368	89.63	88.40

中學校 中學校 53

第四〇 中學校教員 大正十年三月三十一日

學 校	有資格	無資格	計	學 校 別			
				有資格	無資格	計	計
全管							
大正四年度	107	△ 38	△ 1	145	—	—	—
同五年度	105	△ 37	△ 1	142	—	—	—
同六年度	111	△ 40	△ 1	151	—	—	—
地七年度	99	△ 49	△ 1	148	—	—	—
同八年度	105	△ 49	△ 1	154	—	—	—
同九年度	110	△ 47	△ 1	157	—	—	—
				縣立			
				宇都宮中學校	23	△ 1	△ 1
				栃木中學校	22	—	—
				佐野中學校	14	—	—
				大田原中學校	18	—	—
				真岡中學校	13	—	—
				合計	90	△ 5	△ 1
				私立			
				下野中學校	13	—	—
				烏山中學校	7	—	—
				合計	20	—	—

表中△印ヲ附シタルハ外國人ナリ

第四一 縣立中學校長及正教員在職年數別 大正十年三月三十一日

學 校	五年未滿	五年以上十年未滿	十年以上十五年未滿	十五年以上二十年未滿	二十年以上廿五年未滿	廿五年以上三十年未滿	三十年以上	合 計
宇都宮(長)中學校(正教員)	—	—	1	—	—	—	—	1
栃木(長)中學校(正教員)	7	6	8	—	—	—	—	23
佐野(長)中學校(正教員)	—	—	—	—	1	—	—	1
大田原(長)中學校(正教員)	—	3	4	5	—	—	—	14
真岡(長)中學校(正教員)	—	—	—	—	—	—	1	1
下野(長)中學校(正教員)	4	5	3	3	—	—	—	17
大田原(長)中學校(正教員)	—	—	—	—	—	1	—	1
真岡(長)中學校(正教員)	2	5	4	1	—	—	—	13
下野(長)中學校(正教員)	—	1	—	—	—	—	—	1
烏山(長)中學校(正教員)	11	—	1	1	—	—	—	13
總計(長)正教員	24	19	20	11	1	1	1	80

第四二 中學校學級及生徒並卒業者 生徒ハ大正十年三月一日 卒業者ハ大正九年度

學 校	學 級	生 徒					計	補習科	卒 業 者	
		第一學年	第二學年	第三學年	第四學年	第五學年			本 科	補 習 科
全管										
大正四年度	78	786	637	553	519	431	2,926	—	424	—
同五年度	79	753	709	578	489	465	2,694	—	450	—
同六年度	80	763	685	622	539	449	3,058	—	444	—
同七年度	82	792	714	647	505	513	3,271	—	553	—
同八年度	85	906	718	659	617	541	3,441	—	530	—
同九年度	87	972	735	671	599	543	3,611	—	542	—

第四二 中學校學級及生徒並卒業者 (續)

Table showing school levels and student/graduate statistics for various schools like 宇都宮中學校, 栃木中學校, etc.

本科卒業生ノ年齢ヲ示セハ左ノ如シ

Table showing age statistics for graduates, including columns for school, maximum, minimum, and average ages.

第四三 中學校生徒本科學年成績 大正九年度

Table showing academic performance of students in senior high school years for the year 1920.

第四三 中學校生徒本科學年成績 (續)

Table showing academic performance of students in senior high school years, including columns for school, year, and results.

第四四 中學校卒業生現況 (前年度卒業生ノ本年度末ノ狀況) 大正十年三月三十一日

Table showing the current status of graduates, including columns for school, career path, and other details.

本表總數ニ對スル百分比ヲ示セハ次ノ如シ

Table showing percentages of graduates in various career paths relative to the total number of graduates.

第四五 中學校入學志願者並入學者

大正九年度

Table with columns for school, year, and enrollment numbers. Includes sub-tables for '全管' (Total) and '學校別' (By School).

本科第一學年ノ入學者年齡及從前ノ教育ヲ示セハ次ノ如シ

Table showing age and education of first-year students. Columns include school, age (max/min/avg), and education level.

第四六 中學校退學者學年別

大正九年度

Table showing student withdrawal by grade. Includes sub-tables for '全管' (Total) and '學校別' (By School).

第四七 中學校退學者事由別

大正九年度

Table showing reasons for student withdrawal. Columns include school, reason (illness, transfer, etc.), and percentage.

高等女學校

第四八

高等女學校教員

大正十年三月三十一日

Table with columns for school, qualification (有資格, 無資格), and total count (合計). Rows include years from 1925 to 1929 and a list of schools.

表中*印ヲ附シタルハ兼務者ナリ

第四九 公立高等女學校長及正教員在職年數別

大正十年三月三十一日

Table showing the number of principals and teachers by years of service (五年未滿, 五年以上, etc.).

第五〇

高等女學校生徒並卒業者

生徒ハ大正十年三月一日 卒業者ハ大正八年度

Table with columns for school, student status (生, 徒), and graduates (卒業者). Rows include years from 1925 to 1929 and a list of schools.

第五一 高等女學校本科並實科學年成績

大正九年度

Table showing academic performance by school and year (第一學年, 第二學年, etc.).

第五二

高等女學校入學志願者

大正九年度

Table with columns for school, year, subject (本, 實), and total count (合計). Includes a sub-table for individual schools (學校別).

第五三

高等女學校入學者

大正九年度

Table with columns for school, year, subject (本, 實), and total count (合計). Includes a sub-table for individual schools (學校別) and a note at the bottom.

第五三

高等女學校入學者

(續)

Table with columns for school, year, age (年), subject (本, 實), and total count (合計). Includes a sub-table for individual schools (學校別) and a note at the bottom.

第五四

高等女學校退學者學年別

大正九年度

Table with columns for school, year, subject (本, 實), and percentage of students (百分比). Includes a sub-table for individual schools (學校別).

第五四 高等女學校退學者學年別

(續)

Table with columns for school, year, and percentage of students. Includes sub-sections for '全管' (Overall) and '學校別' (By School).

第五五 高等女學校退學者事由別

大正九年度

Table with columns for school, reason for withdrawal, and percentage. Includes sub-sections for '全管' (Overall) and '學校別' (By School).

實業學校

第五六 甲種程度實業學校教員

大正十年三月三十一日

Table with columns for year, qualification status, and school type. Includes sub-sections for '全管' (Overall) and '學校別' (By School).

*印ハ兼務者ナリ

第五七 公立甲種程度實業學校長及正教員在職年數別

大正十年三月三十一日

Table with columns for school, years of service, and total count. Includes sub-sections for '農林業' (Agriculture, Forestry, and Industry) and '總計' (Total).

第五八 甲種程度實業學校生徒並卒業者

生徒ハ大正十年三月一日 卒業者ハ大正九年度

Table with columns for school, student status, and graduation status. Includes sub-sections for '全管' (Overall) and '學校別' (By School).

第五八 甲種程度實業學校生徒卒業者 (續)

Table showing graduation statistics for vocational schools, including columns for school, year, and number of graduates by category.

本科卒業生ノ年齢ハ次ノ如シ

Table showing the age distribution of graduates, with columns for school, maximum, minimum, and average age.

第五九 甲種程度實業學校生徒本科學年成績 大正九年度

Table showing academic performance by year and school, including columns for year, number of students, and scores.

第六〇 甲種程度實業學校卒業生ノ狀況 大正十年三月三十一日

Table showing the status of graduates, including columns for school, employment, military service, and other categories.

第六一 甲種程度實業學校入學志願者入學者退學者 大正九年度

Table showing enrollment statistics, including columns for school, enrollment, and withdrawal.

本表中「豫」ノ字ヲ附シタルハ豫科修了者ニシテ志願者中ニハ算入セズ

本表本科第一學年入學者年齢及從前ノ教育ハ次ノ如シ

Table showing the age and education of first-year students, including columns for school, age, and education level.

第六二 乙種程度實業學校並徒弟學校教員 大正十年三月三十一日

Table with columns for school name, years, and counts of qualified/qualified-not teachers. Includes a note: 表中△印ハ兼務者ナリ

第六三 公立乙種程度實業學校及徒弟學校長並正教員在職年數別 大正十年三月三十一日

Table showing the number of principals and regular teachers by years of service (5 years, 10 years, etc.)

第六四 乙種程度實業學校並徒弟學校生徒及卒業者 生徒ハ大正十年三月一日 卒業者ハ大正九年度

Table showing student and graduate statistics by school and year, including columns for enrollment, subjects, and graduates.

第六五 乙種程度實業學校並徒弟學校卒業生ノ狀況 大正十年三月三十一日

Table showing the status of graduates, including columns for employment, death, and other categories.

第六六 乙種程度實業學校並徒弟學校入學志願者入學者退學者 大正九年度

Table with columns for school type (e.g., 農林學校, 工業學校), enrollment status (入學志願者, 入學者), and withdrawal reasons (退學者: 疾病, 轉學, etc.).

第六七 實業補習學校 其(一)(農業) 學校及教員大正十年三月三十一日

Table showing statistics for vocational supplementary schools (Category 1: Agriculture), including staff, students, graduates, and enrollment by prefecture/city.

*印ハ兼務者ナリ

第六八 實業補習學校 其(二)(商業) 學校及教員大正十年三月三十一日

Table showing statistics for vocational supplementary schools (Category 2: Commerce), including staff, students, graduates, and enrollment by prefecture/city.

*印ヲ付シタルハ兼務ニ係ルモノナリ

第六九 實業補習學校 其(三)(其他) 學校及教員大正十年三月三十一日

Table showing statistics for vocational supplementary schools (Category 3: Other), including staff, students, graduates, and enrollment by prefecture/city.

*印ハ兼務者ナリ

各種教育機關

第七〇 實業學校 大正九年度

Table with columns for 郡市學校, 教員 (男, 女, 計), 生徒 (男, 女, 計), 卒業者 (男, 女, 計), 入學者 (男, 女, 計). Includes sub-sections for 全管 and 郡市別.

*印ハ兼務者ナリ

第七一 盲啞學校 大正九年度

Table with columns for 名稱, 教員 (男, 女, 計), 生徒 (盲生, 啞生, 計), 入學者 (盲生, 啞生, 計), 卒業者 (盲生, 啞生, 計). Includes sub-sections for 全管 and 學校別.

第七二 幼稚園 大正九年度

Table with columns for 郡市園組保姆, 幼兒 (男, 女, 計), 入園者 (男, 女, 計), 保育滿期 (男, 女, 計). Includes sub-sections for 全管 and 郡市別.

第七三 圖書館 大正十年三月三十一日

Table with columns for 名稱, 圖書冊數 (和, 漢, 洋, 計), 開館日數, 閱覽人員, 一日平均閱覽人員. Includes sub-sections for 全管 and 名稱別.

學校醫

第七四 學校醫學校別 大正十年三月一日

Table with columns for school type (Kindergarten, Normal, Middle, High, Vocational), establishment (County, City/Town/Village), and total counts for staff and budget across years 1921-1925.

第七五 學校醫實人員 大正十年三月一日

Table showing the number of school doctors by school type and the number of students they serve, categorized by age groups (under 300, 300-500, etc.).

第七六 小學校學校醫郡市別 大正十年三月一日

Table showing the ratio of school doctors to school children in elementary schools by prefecture and city, including data for Miyagi, Iwate, and other regions.

第七七 小學校學校醫實人員郡市別 其一 擔任學校數別 大正十年三月一日

Table showing the number of school doctors by school type and the number of schools they are assigned to, categorized by the number of schools (1, 2, 3, etc.).

第七八 小學校學校醫實人員郡市別 其二 擔任兒童數別 大正十年三月一日

郡市	擔任兒童數別						百分比						
	三百人未滿	五百人未滿	七百人未滿	九百人未滿	千百人未滿	千百人以上	計	三百人未滿	五百人未滿	七百人未滿	九百人未滿	千百人未滿	千百人以上
全管													
大正四年度	17	25	37	29	20	22	150	11.33	16.67	24.67	19.33	13.33	14.67
同五年度	16	26	34	32	23	24	155	10.32	16.77	21.94	20.66	14.84	15.48
同六年度	13	23	35	27	23	29	150	8.67	15.33	23.33	18.00	15.33	29.33
同七年度	17	30	35	30	25	31	168	10.12	17.26	20.83	17.26	14.88	18.45
同八年度	18	31	29	31	26	26	164	10.98	20.74	17.68	18.90	15.85	15.85
同九年度	13	20	37	32	22	48	172	7.56	11.63	21.50	18.60	12.73	28.00
郡市別													
宇都宮	—	—	—	—	1	4	—	—	—	—	—	20.00	80.00
足利	—	—	—	—	—	3	5	—	—	—	—	—	100.00
河內	1	5	4	5	2	4	21	4.76	23.80	19.05	23.80	9.52	19.05
上野	—	3	6	1	1	5	16	—	18.75	37.50	6.25	6.25	—
芳賀	1	—	12	5	5	3	16	13.50	—	6.25	18.75	6.25	6.25
下谷	1	3	10	8	6	5	33	3.03	9.09	30.30	24.24	18.18	15.15
埴那	5	1	2	3	—	5	16	31.25	6.25	12.50	18.75	—	31.25
安蘇	3	4	7	6	4	9	33	9.09	12.12	21.21	18.18	12.12	27.27
足利	2	—	2	1	6	4	15	13.33	—	13.33	6.66	40.00	26.67
足利	1	4	4	3	—	3	14	—	28.56	28.56	21.43	—	21.43

經費

	支出	收入
縣	707,071	154,790
郡	128,398	69,382
公學校市	329,641	44,918
町村	2,756,818	333,867
計	3,921,928	602,957
土地建物器 械器具價額		
縣	866,466	87,847
郡	433,235	7,604
公學資產市	1,217,566	43,032
町村	4,855,755	686,375
計	7,373,022	822,013

學 事 經 濟

學事經濟 75

第七九

縣郡市町村公學費種類別

(決算) 大正九年度

種 別	小學校	師範學校	中學校	高等女學校	實業學校	實業補習學校	徒單學校	各 種 校	圖書館	其 他	合 計	戶數一 二付負 擔額
大正四年度	988,470	58,592	90,664	68,786	81,415	4,971	6,299	958	4,171	66,495	1,351,636	8,721
同 五年度	988,484	58,475	90,516	65,972	74,325	4,606	6,007	1,085	2,082	66,559	1,358,171	8,594
同 六年度	1,108,452	62,378	101,859	70,836	89,829	7,355	12,016	1,254	2,449	76,532	1,532,960	9,556
同 七年度	1,411,492	76,061	135,949	90,762	113,913	13,987	9,954	6,261	2,543	209,377	2,069,399	12,961
同 八年度	2,274,982	112,587	179,742	121,842	137,006	18,112	13,260	2,106	1,866	98,183	2,968,578	12,670
同 九年度	2,975,667	162,225	238,702	139,168	189,805	24,378	16,782	2,816	4,012	168,373	3,921,928	22,146
縣 郡 市 別												
縣	—	162,225	238,702	44,603	142,225	—	—	—	—	119,316	707,071	4,182
郡	—	—	—	89,041	31,154	—	—	—	—	8,203	128,398	0,759
市 町 村	2,975,667	—	—	5,524	16,426	24,378	16,782	2,816	4,012	40,854	4,086,459	18,262

本表ハ縣ヨリ郡市町村、郡ヨリ町村ニ對スル補助費ヲ控除シテ集計スルニアラサレハ總額ニ於テ重複ナ生スル嫌アリトモ姑ク之ヲ控除セサルモノヲ掲ク

第八〇

縣公學費種類別

大正九年度

年 度	師範學校	中 學 校	高等女學校	實業學校	其 他	合 計	戶數一ニ付 負 擔 額
大正四年度	58,592	90,664	19,708	50,463	46,734	266,161	1,717
同 五年度	58,475	90,516	18,105	43,573	47,103	257,772	1,631
同 六年度	62,378	101,859	18,778	47,093	53,231	283,339	1,766
同 七年度	76,061	135,949	21,829	58,391	181,234	473,464	2,870
同 八年度	112,587	179,742	33,238	81,327	62,618	469,512	3,230
同 九年度	162,225	238,702	44,603	189,805	119,316	707,071	4,182

第八一

郡公學費種類別

大正九年度

郡	高 等 女 學 校			實 業 學 校			其 他	合 計	戶數一ニ付 負 擔 額
	本 科	實 科	計	甲 種	乙 種	計			
全 管									
大正四年度	30,470	16,172	46,642	8,257	16,746	25,003	5,170	76,815	0,536
同 五年度	30,643	14,451	45,094	8,177	16,875	25,052	5,364	75,510	0,517
同 六年度	31,402	16,549	47,951	8,803	16,888	25,691	5,147	78,789	0,740
同 七年度	45,948	19,213	65,161	9,635	19,229	28,864	7,343	101,368	2,200
同 八年度	55,447	26,319	81,766	14,403	30,322	44,724	7,635	134,125	0,880
同 九年度	89,041	—	89,041	31,154	37,461	68,615	6,415	164,071	0,759

第八一 郡公學費種類別 (續)

Table with columns for 郡 (Prefecture), 高等女學校 (High School for Girls), 實業學校 (Vocational School), 其他 (Others), 合計 (Total), and 戶數=付負額 (Number of Households = Liability). Rows include 河上郡, 芳賀郡, 下都賀郡, 糠谷郡, 那須郡, 安蘇郡, 足利郡.

第八二 市町村公學費種類別 大正九年度

Table with columns for 郡市 (Prefecture/City), 小學校 (Elementary School), 實業學校 (Vocational School), 徒弟學校 (Apprentice School), 各種學校 (Various Schools), 圖書館 (Library), 其他 (Others), 合計 (Total), and 戶數=付負額 (Number of Households = Liability). Rows include 大正四年度 to 大正九年度 and 宇都宮市, 足利市, 河内郡, 上都賀郡, 芳賀郡, 下都賀郡, 糠谷郡, 那須郡, 安蘇郡, 足利郡.

第八三 尋常小學校費郡市別 大正九年度

Table with columns for 郡市 (Prefecture/City), 訓導給 (Instruction), 准訓導給 (Sub-instruction), 代用教員俸給 (Substitute Teacher Salary), 旅費 (Travel), 雜給 (Miscellaneous), 借地家賃 (Land Rental), 圖書器機標本費 (Books/Instruments/Specimens), 器具費 (Equipment), 消耗品費 (Consumables), 新營費 (New Operation), 修繕費 (Maintenance), 其他ノ費 (Others), 合計 (Total). Rows include 大正四年度 to 大正九年度 and 宇都宮市, 足利市, 河内郡, 上都賀郡, 芳賀郡, 下都賀郡, 糠谷郡, 那須郡, 安蘇郡, 足利郡.

第八四 尋常高等小學校費郡市別 大正九年度

Table with columns for 郡市 (Prefecture/City), 訓導給 (Instruction), 准訓導給 (Sub-instruction), 代用教員俸給 (Substitute Teacher Salary), 旅費 (Travel), 雜給 (Miscellaneous), 借地家賃 (Land Rental), 圖書器機標本費 (Books/Instruments/Specimens), 器具費 (Equipment), 消耗品費 (Consumables), 新營費 (New Operation), 修繕費 (Maintenance), 其他ノ費 (Others), 合計 (Total). Rows include 大正四年度 to 大正九年度.

第八四 尋常高等小學校費郡市別 (續)

Table with 14 columns: 郡市, 訓導給, 准訓導給, 代用教員俸給, 旅費, 雜給, 借地費, 圖書器機標本費, 器具費, 消耗品費, 新營費, 修繕費, 其他ノ費, 合計. Rows include 宇都宮, 足利, 河内, 上都賀, 芳賀, 下都賀, 榑谷, 那須, 安蘇, 足利.

第八五 高等小學校費郡市別 大正九年度

Table with 14 columns: 郡市, 訓導給, 准訓導給, 代用教員俸給, 旅費, 雜給, 借地費, 圖書器機標本費, 器具費, 消耗品費, 新營費, 修繕費, 其他ノ費, 合計. Rows include 大正四年度 to 九年度, 宇都宮, 上都賀, 芳賀, 下都賀.

第八六 師範學校費學校別 大正九年度

Table with 14 columns: 學校, 教諭助教諭訓練俸給, 代用教員俸給, 書記俸給, 旅費, 雜給, 生徒給費, 借地費, 圖書器機標本費, 器具費, 消耗品費, 新營費, 修繕費, 其他ノ費, 合計. Rows include 大正四年度 to 九年度, 栃木縣師範學校, 同女子師範學校.

第八七 中學校費學校別 大正九年度

Table with 14 columns: 學校, 學校長俸給, 教諭助教諭俸給, 代用教員俸給, 書記俸給, 旅費, 雜給, 生徒給費, 借地費, 圖書器機標本費, 器具費, 消耗品費, 新營費, 修繕費, 其他ノ費, 合計. Rows include 大正四年度 to 九年度, 宇都宮中學校, 栃木中學校, 真岡中學校, 佐野中學校, 大田原中學校, 足利中學校.

第八八 高等女學校費學校別 大正九年度

Table with 14 columns: 學校, 學校長俸給, 教諭助教俸給, 代用教員俸給, 書記俸給, 旅費, 雜給, 借地借家費, 圖書器機標本器具費, 消耗品費, 新營費, 修繕費, 其他ノ費, 合計. Rows include years (大正四年度 to 同九年度) and school names (宇都宮高等女學校, etc.).

第八九 甲種程度實業學校費學校別 大正九年度

Table with 14 columns: 學校, 學校長俸給, 教諭助教俸給, 代用教員俸給, 書記俸給, 旅費, 雜給, 借地借家費, 圖書器機標本器具費, 消耗品費, 新營費, 修繕費, 其他ノ費, 合計. Rows include years (大正四年度 to 同九年度) and school names (縣立農學校, etc.).

第九〇 乙種程度實業學校並徒弟學校費學校別 大正九年度

Table with 14 columns: 學校, 學校長俸給, 教諭助教俸給, 代用教員俸給, 書記俸給, 旅費, 雜給, 借地借家費, 圖書器機標本器具費, 消耗品費, 新營費, 修繕費, 其他ノ費, 合計. Rows include years (大正四年度 to 同九年度) and school names (上都賀郡立農林學校, etc.).

第九一 實業補習學校費郡別 大正九年度

Table with 14 columns: 郡, 訓導俸給, 准訓導俸給, 代用教員俸給, 旅費, 雜給, 借地借家費, 圖書器機標本器具費, 消耗品費, 新營費, 修繕費, 其他ノ費, 合計. Rows include years (大正四年度 to 同九年度) and prefecture names (河內, 上都賀, etc.).

第九二 各種學校費郡別 大正九年度

Table with columns for school types (訓導, 准訓導, 代用教員, 旅費, 雜給, 借地家賃, 圖書費, 器具費, 消耗品, 新營費, 修繕費, 其他ノ費, 合計) and rows for years (大正四, 五, 六, 七, 八, 九年度) and districts (河上, 都賀, 芳賀, 足利).

第九三 圖書館費各館別 大正九年度

Table with columns for library types (圖書館, 館長俸給, 書記俸給, 旅費, 雜給, 借地家賃, 圖書費, 器具費, 消耗品, 新營費, 修繕費, 其他ノ費, 合計) and rows for years (大正四, 五, 六, 七, 八, 九年度) and specific libraries (足利學校, 遠藤圖書館, 眞岡町簡易圖書館, 大伏町圖書館).

第九四 縣郡市町村公學收入種類別 大正九年度

Table with columns for school types (小學校, 師範學校, 中學校, 高等女學校, 實業學校, 實業補習學校, 徒弟學校, 各種學校, 圖書館, 其他, 合計) and rows for years (大正四, 五, 六, 七, 八, 九年度) and administrative levels (縣, 郡, 市, 町, 村).

第九五 縣公學收入種類別 大正九年度

Table with columns for school types (師範學校, 中學校, 高等女學校, 實業學校, 其他, 合計) and rows for years (大正四, 五, 六, 七, 八, 九年度) and districts (河上, 都賀, 芳賀, 足利).

第九六 郡公學收入種類別 大正九年度

Table with columns for school types (高等女學校, 實業學校, 其他, 合計) and rows for years (大正四, 五, 六, 七, 八, 九年度) and districts (上, 都賀, 芳賀, 下, 都賀, 境, 谷, 那須, 安蘇, 足利).

第一〇一 師範學校ニ屬スル公學收入學校別 大正九年度

Table with columns: School, Tuition, Attached Money, Basic Asset Income, Miscellaneous Income, Total, and Deficiency. Includes sub-totals for 'Overall' and 'School by School'.

第一〇二 中學校ニ屬スル公學收入學校別 大正九年度

Table with columns: School, Tuition, School Basic Asset Income, Miscellaneous Income, Attached Money, Total, and Deficiency. Includes sub-totals for 'Overall' and 'School by School'.

第一〇三 高等女學校ニ屬スル公學收入學校別 大正九年度

Table with columns: School, Tuition, Basic Asset Income, Miscellaneous Income, Attached Money, Provincial Subsidy, Prefecture Subsidy, National Subsidy, Total, and Deficiency. Includes sub-totals for 'Overall' and 'School by School'.

第一〇四 甲種程度實業學校ニ屬スル公學收入學校別 大正九年度

Table with columns: School, Tuition, Attached Money, School Basic Asset Income, Miscellaneous Income, Prefecture Subsidy, National Subsidy, Total, and Deficiency. Includes sub-totals for 'Overall' and 'School by School'.

第一〇五 乙種程度實業學校及徒弟學校ニ屬スル公學收入學校別 大正九年度

學 校	授業料	學校基本財産より生ずル収入	寄附金	雜收入	郡費補助	縣費補助	國庫補助	合 計	公學費ニ對スル收入ノ不足
全 管									
大 正 四 年 度	7,748	203	—	1,793	250	—	1,600	11,594	17,400
同 五 年 度	8,661	175	—	3,118	250	250	1,500	14,254	14,288
同 六 年 度	9,734	152	—	3,019	200	250	1,630	14,985	20,375
同 七 年 度	12,297	274	—	3,607	200	250	1,650	18,278	36,590
同 八 年 度	14,176	333	—	5,309	200	250	2,250	22,518	31,935
同 九 年 度	18,881	366	12,453	1,832	250	966	1,400	36,148	34,571
學 校 別									
上都賀郡立農林學校	1,490	3	12,453	728	—	666	300	15,640	11,814
芳賀郡立農林學校	3,245	283	—	787	—	—	250	4,565	5,442
宇都宮市立商業學校	6,756	—	—	98	—	—	600	7,454	8,972
徒弟學校 宇都宮市立女子技藝學校	7,390	—	—	219	—	—	100	7,709	7,016
山田郡立大山田陶器學校	—	80	—	—	250	300	150	780	1,247

第一〇六 實業補習學校ニ屬スル公學收入郡別 大正九年度

郡	授業料	學校基本財産より生ずル収入	雜收入	郡費補助	縣費補助	國庫補助	合 計	公學費ニ對スル收入ノ不足
全 管								
大 正 四 年 度	647	—	42	170	—	50	909	3,852
同 五 年 度	535	—	24	—	—	—	559	4,047
同 六 年 度	703	—	44	370	—	—	1,117	6,238
同 七 年 度	776	—	—	410	—	—	1,186	12,801
同 八 年 度	1,524	38	—	380	—	—	1,942	16,170
同 九 年 度	2,809	—	40	505	—	—	3,354	21,024
學 校 別								
河 内	20	—	—	270	—	—	290	1,730
上 都 賀	116	—	—	—	—	—	116	2,065
芳 賀	293	—	—	—	—	—	293	1,744
下 都 賀	1,669	—	—	—	—	—	1,669	3,272
鹽 谷	22	—	—	200	—	—	222	2,488
那 須	541	—	—	—	—	—	541	2,920
安 蘇	148	—	40	35	—	—	223	3,306
足 利	—	—	—	—	—	—	—	2,499

第一〇七 各種學校ニ屬スル公學收入郡別 大正九年度

郡	授業料	基本財産より生ずル収入	雜收入	縣費補助	國庫補助	合 計	公學費ニ對スル收入ノ不足
全 管							
大 正 四 年 度	207	—	—	—	—	207	746
同 五 年 度	382	—	—	—	—	382	703
同 六 年 度	421	—	—	—	—	421	832
同 七 年 度	389	—	—	—	—	389	5,874
同 八 年 度	611	—	—	—	—	611	1,405
同 九 年 度	829	—	—	—	—	829	1,987
郡 別							
河 内	—	—	—	—	—	—	—
上 都 賀	315	—	—	—	—	315	644
芳 賀	—	—	—	—	—	—	—
鹽 谷	514	—	—	—	—	514	1,343
足 利	—	—	—	—	—	—	—

第一〇八 圖書館ニ屬スル公學收入各館別 大正九年度

館 別	閱覽料	寄附金	基本財産より生ずル収入	雜收入	郡費補助	縣費補助	國庫補助	合 計	公學費ニ對スル收入ノ不足
全 管									
大 正 四 年 度	—	300	45	247	200	100	—	892	3,136
同 五 年 度	106	—	31	204	200	100	—	641	1,366
同 六 年 度	—	—	31	277	200	100	—	608	1,766
同 七 年 度	—	—	39	303	200	100	—	642	1,747
同 八 年 度	—	—	65	315	200	100	—	680	1,044
同 九 年 度	—	—	101	433	200	100	—	834	3,020
學 校 別									
足 利 學 校 遺 蹟 圖 書 館	—	—	101	433	200	100	—	834	3,020

第一〇九 縣都市町村公學資產種類別 大正十年三月三十一日

Table with columns for school types (小學校, 師範學校, 中學校, 高等女學校, 實業學校, 徒弟學校, 各種學校, 其他) and years (大正四年度 to 同九年度). Includes sub-sections for '全管' and '縣都市町村別'.

第一一〇 縣公學資產種類別 大正十年三月三十一日

Table with columns for school types (師範學校, 中學校, 高等女學校, 實業學校, 其他) and years (大正四年度 to 同九年度).

第一一一 郡公學資產種類別 大正十年三月三十一日

Table with columns for school types (高等女學校, 實業學校, 其他) and years (大正四年度 to 同九年度). Includes sub-sections for '全管' and '郡別'.

第一一二 市町村公學資產種類別 大正十年三月三十一日

Table with columns for school types (小學校, 實科高等女學校, 實業學校, 徒弟學校, 各種學校, 其他) and years (大正四年度 to 同九年度). Includes sub-sections for '全管' and '郡市別'.

第一一三 尋常小學校公學資產郡市別 大正十年三月三十一日

Table with columns for asset types (土地坪數, 建物坪數, 土地建物及物品價額) and years (大正四年度 to 同九年度). Includes sub-sections for '全管' and '郡市別'.

第一一四 尋常高等小學校公學資產郡市別 大正十年三月三十一日

Table with columns for City (郡市), Land Area (土地坪數), Building Area (建物坪數), and Asset Value (土地建物及物品價額). Includes sub-sections for 'All' (全管) and 'City' (郡市別) with data for years 1921-1925.

第一一五 高等小學校公學資產郡別 大正十年三月三十一日

Table with columns for City (郡市), Land Area (土地坪數), Building Area (建物坪數), and Asset Value (土地建物及物品價額). Includes sub-sections for 'All' (全管) and 'City' (郡市別) with data for years 1921-1925.

第一一六 師範學校公學資產學校別 大正十年三月三十一日

Table with columns for School (學校), Land Area (土地坪數), Building Area (建物坪數), and Asset Value (土地建物及物品價額). Includes sub-sections for 'All' (全管) and 'School' (學校別) with data for years 1921-1925.

第一一七 中學校公學資產學校別 大正十年三月三十一日

Table with columns for School (學校), Land Area (土地坪數), Building Area (建物坪數), and Asset Value (土地建物及物品價額). Includes sub-sections for 'All' (全管) and 'School' (學校別) with data for years 1921-1925.

第一一八 高等女學校公學資產學校別 大正十年三月三十一日

Table with columns for School (學校), Land Area (土地坪數), Building Area (建物坪數), and Asset Value (土地建物及物品價額). Includes sub-sections for 'All' (全管) and 'School' (學校別) with data for years 1921-1925.

第一一九 甲種程度實業學校公學資產學校別 大正十年三月三十一日

Table with columns for school name, land area (land, attached, total), building area (classroom, other, total), and asset value (land, building, books, equipment, total). Rows include years from 1921 to 1925 and school types like 縣立農學校, 同工業學校, etc.

第一二〇 乙種程度實業學校並徒弟學校公學資產學校別 大正十年三月三十一日

Table with columns for school name, land area, building area, and asset value. Rows include years from 1921 to 1925 and school types like 上都賀郡立農林學校, 芳賀郡立農林學校, etc.

第一二一 實業補習學校公學資產郡別 大正十年三月三十一日

Table with columns for prefecture, land area, building area, and asset value. Rows include years from 1921 to 1925 and prefectures like 河內, 上野, 下野, etc.

第一二二 圖書館公學資產各館別 大正十年三月三十一日

Table with columns for library name, land area, building area, and asset value. Rows include years from 1921 to 1925 and library names like 足利學校遺跡圖書館, 真岡簡易圖書館, etc.

第一二三 縣郡市町村ニ屬スル學校及圖書館基本財産並積立金種類別 大正十年三月三十一日

Table with columns for school types (小學校, 師範學校, 中學校, 高等女學校, 實業學校, 徒弟學校, 各種學校, 其他) and years (大正四年度 to 同九年度). Includes a sub-section for '學校別' (School by type).

第一二四 縣ニ屬スル學校基本財産並積立金種類別 各年三月三十一日

Table showing basic property and reserve funds for schools in the county, categorized by year (大正四年度 to 同九年度) and school type (師範學校, 中學校, 高等女學校, 實業學校, 其他).

第一二五 郡ニ屬スル學校基本財産並積立金種類別 大正九年度

Table showing basic property and reserve funds for schools in the prefecture for the year 1920, categorized by school type (高等女學校, 實業學校, 其他) and county (郡).

第一二六 市町村ニ屬スル學校及圖書館基本財産並積立金種類別 大正十年三月三十一日

Table with columns for school types (小學校, 實科高等女學校, 實業學校, 徒弟學校, 各種學校, 圖書館, 其他) and municipalities (郡市別). Includes a sub-section for '郡市別' (Municipality by type).

第一二七 尋常小學校基本財産並積立金郡市別 大正十年三月三十一日

Table showing basic property and reserve funds for elementary schools, categorized by municipality (郡市別) and land type (田, 畑, 森林, 原野, 其他).

第一二八 尋常高等小學校基本財産並積立金郡市別 大正十年三月三十一日

Table with columns for City (郡市), School Basic Assets (學校基本財産), and Accumulated Funds (積立金). Assets include Land (土地), Forest (森林), and Other (其他). Rows list years from 1921 to 1925 and list municipalities like Miyazaki, Kariya, and Anan.

第一二九 高等小學校基本財産並積立金郡別 大正十年三月三十一日

Table with columns for Prefecture (郡), School Basic Assets (學校基本財産), and Accumulated Funds (積立金). Assets include Land (土地), Forest (森林), and Other (其他). Rows list years from 1921 to 1925 and list prefectures like Aichi and Gifu.

第一三〇 師範學校基本財産並積立金學校別 大正十年三月三十一日

Table with columns for School (學校), School Basic Assets (學校基本財産), and Accumulated Funds (積立金). Assets include Land (土地), Forest (森林), and Other (其他). Rows list years from 1921 to 1925 and list specific normal schools like Gifu Prefecture Normal School.

第一三一 中學校基本財産並積立金學校別 大正十年三月三十一日

Table with columns for School (學校), School Basic Assets (學校基本財産), and Accumulated Funds (積立金). Assets include Land (土地), Forest (森林), and Other (其他). Rows list years from 1921 to 1925 and list middle schools like Miyazaki Middle School and Gifu Middle School.

第一三二 高等女學校基本財産並積立金學校別 大正十年三月三十一日

Table with columns for school name, land type (田, 畑, 森林, 原野, 其他), and financial values (坪數, 價額, 金額, 價額合計, 積立金). Rows include '全管' and '學校別' for various years from 1921 to 1929.

第一三三 甲種程度實業學校基本財産並積立金學校別 大正十年三月三十一日

Table with columns for school name, land type, and financial values. Rows include '全管' and '學校別' for various years from 1921 to 1929.

第一三四 乙種程度實業學校及徒弟學校基本財産並積立金學校別 大正十年三月三十一日

Table with columns for school name, land type, and financial values. Rows include '全管' and '學校別' for various years from 1921 to 1929.

第一三五 教育資金 各年三月三十一日

Table with columns for year, loan type (市, 町, 村), and financial values (貸付金額, 預金, 總計). Rows include years from 1921 to 1929.

第一三六 市町村立小學校教員加俸資金

Table with columns for year, income type (前年度繰越金, 國庫補助金, 市町村立小學校教員住宅費補助殘餘金繰入, 資金ヨリ生スル收入, 公債還益), and financial values (收入, 合計). Rows include years from 1921 to 1929.

Table with columns for year, expenditure type (年功加俸, 特別加俸, 國庫補助法第六條及第十一條ニヨル支給額, 翌年度繰越金), and financial values (支出, 合計). Rows include years from 1921 to 1929.

第一三七 市町村立小學校公立實業補習學校教員及公立幼稚園保姆恩給基金並恩給

種別	大正五年度		同六年度		同七年度		同八年度		同九年度	
	金額	人員	金額	人員	金額	人員	金額	人員	金額	人員
恩給基金	前年度末現在高									
	公債證書預金	51,990		51,990		32,350		90,750		87,212
	計	22,621		28,362		56,750		7,814		16,292
恩給基金	本年度收入									
	市町村納金	5,741		5,988		7,563		8,479		14,641
	公債證書償還益金	—		1,120		—		—		—
恩給ニ關スル收入	恩給基金利子	3,274		3,662		3,543		4,538		4,871
	國庫給與金	2,629		2,721		2,871		2,994		3,782
	府縣費補充金	21,999		24,720		29,306		34,304		54,429
其他ノ收入金	—		—		—		—		—	—
合計	27,902	300	31,103	339	35,720	488	41,837	424	63,083	467

第一三八 師範學校公立學校及公立圖書館職員國庫納金公費支出

大正九年度

種別	府縣立師範學校公立學校及公立圖書館職員納金			種別	退職給與金			
	府縣立師範學校公立學校及公立圖書館職員納金	計	府縣立師範學校		金額	人員		
大同同同同	全管			公立師範學校				
	正四年度	1,533	1,522		3,055			
	正五年度	1,671	1,600		3,271	公立中學校	1,641	6
	正六年度	1,599	1,621		3,220	公立高等女學校	155	3
	正七年度	1,658	1,639		3,297	公立專門學校	—	—
國庫納金	正八年度	1,812	1,942	3,754	公立實業學校	340	2	
	正九年度	2,199	2,247	4,451	其他ノ公立學校	443	3	
	府縣立師範學校	284	288	572	公立圖書館	—	—	
	公立中學校	689	711	14,000	合計	2,579	14	
	公立高等女學校	544	548	1,090				
公立專門學校	—	—	—					
公立實業學校	680	694	1,375					
其他ノ公立圖書館	4	3	7					
合計	2,199	2,247	4,451					

大正十一年六月二十日印刷

大正十一年六月廿六日發行

栃 木 縣

宇都宮市杉原町三二六四番地

印刷者 關 根 義 三

宇都宮市杉原町三二六四番地

印刷所 下野印刷株式會社

大正十五年六月二十二日

大正十五年六月廿六日

線 本 冊

（Faint, illegible text, likely bleed-through from the reverse side of the page. Some characters like '三' and '會' are visible.)

終