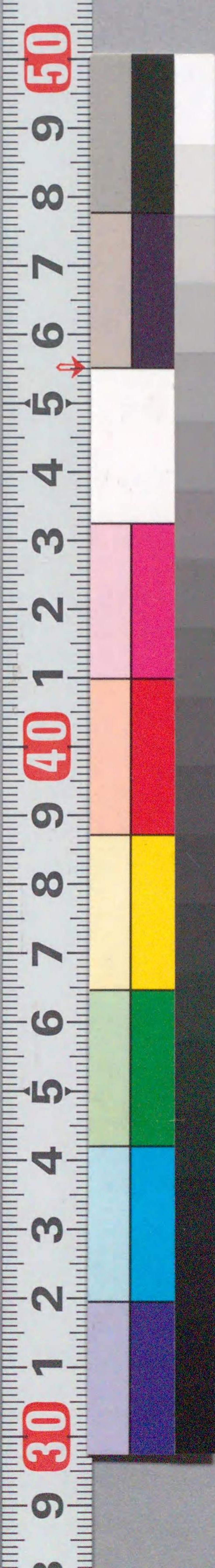


207  
122

櫻草野邊の錦  
那方屋殿成四作  
勝川春林畫

国立国会図書館 櫻草野邊の錦 : 3巻 207-122



ガラス使用

































けがせん  
 ちんがま  
 おんだる  
 ちんが  
 のちん  
 ひんが  
 ちんが  
 せが  
 かつら川  
 のちん  
 まが  
 けが  
 けが

けがせん  
 ちんがま  
 おんだる  
 ちんが  
 のちん  
 ひんが  
 ちんが  
 せが  
 かつら川  
 のちん  
 まが  
 けが  
 けが

ちんがのちんが  
 ちんがのちんが  
 ちんがのちんが  
 ちんがのちんが

どのちんが  
 さまのちんが  
 あれをちんが  
 ちんがのちんが  
 さんがのちんが













あらしよ  
 人のむすめ  
 けりぬまじり  
 いきとまろてそらもて  
 風のあつる  
 かわりさうらうの  
 だんかまぶおんき  
 かけておんき  
 かんまてでもぬくれあ  
 ね



あらしよ  
 人のむすめ  
 けりぬまじり  
 いきとまろてそらもて  
 風のあつる  
 かわりさうらうの  
 だんかまぶおんき  
 かけておんき  
 かんまてでもぬくれあ  
 ね

あらしよ  
 人のむすめ  
 けりぬまじり  
 いきとまろてそらもて  
 風のあつる  
 かわりさうらうの  
 だんかまぶおんき  
 かけておんき  
 かんまてでもぬくれあ  
 ね































国立国会図書館 桜草野辺の錦 : 3巻 207-122



ガラス使用

