

國立四川大學

教務統計一覽

No. 1

註冊課編印 二十五年九月

MG
G649.29
1187

國立四川大學教務統計圖表

目錄

弁言

甲

- | | |
|------------------------------|----|
| 關於學生各項統計 | |
| 1 在校學生人數統計表 | 附圖 |
| 2 在校學生性別比較表 | 附圖 |
| 3 在校學生年齡比較表 | 附圖 |
| 4 在校學生籍貫分佈表 | 附圖 |
| 5 在校學生畢業之中等學校類別比較表 | 附圖 |
| 6 二十四年度第一學期學生動態統計表 | 附圖 |
| 7 二十四年度第一學期各院系學生缺課人數與缺課時數統計表 | 附圖 |
| 8 二十四年度第二學期免費生人數統計表 | 附圖 |
| 9 二十四年度第二學期學生貸費統計表 | |
| 10 二十四年度第一學期女生已婚未婚人數比較表 | 附圖 |
| 11 二十三年度各院系學生成績比較表 | 附圖 |
| 12 歷期學生人數統計表 | 附圖 |
| 13 各院歷屆畢業生人數統計表 | 附圖 |
| 14 二十四年度畢業生出路預計調查統計表 | |



3 1796 9893 5

- 15 二十五年投考新生各科成績等第比較表
- 16 二十五年錄取新生各科成績等第比較表
- 17 二十五年新生及轉學生籍貫統計表
- 18 二十五年錄取新生母校類別統計表
- 19 二十五年投考者性別與錄取新生性別比較表
- 20 二十五年新生婚姻狀況統計表
- 21 二十五年新生家庭職業統計表
- 乙 關於教職員各項統計
- 22 各院教員人數統計表
- 23 教職員學歷比較表
- 24 教職員留學國別比較表
- 25 教職員年齡比較表
- 26 教職員籍貫分佈表
- 27 教職員薪額比較表
- 28 教職員到校服務年度比較表
- 29 教員與學生人數比較表
- 丙 關於課程各項統計
- 30 二十四年度各院系課程門數及授課時數指數表

附圖
附圖
附圖
附圖
附圖
附圖

- 31 二十四年度第一學期選修課程初選人數與改選人數統計表
32 二十四年度第一學期選修課程初選人數與改選人數比較表
33 二十五年度上學期各系組授課時數指數表
34 二十四年度第一學期各院系教員缺課補課比較表
35 二十四年度第一學期講義統計表
36 二十四年度十月份暨二十五年十月份講義種數及頁數比較表
- 丁 關於註冊課各項統計
- 37 二十四年度第一學期註冊課職員請假時數統計表
38 註冊課辦理各項文件統計表
39 註冊課填發各項證件統計表
- 戊 教室統計
- 40 各院教室能容座位數目一覽表

附圖

弁言

本大學自任鴻雋先生長校以來，整頓校務，不遺餘力，對全校行政機關之組織及工作，力求簡捷明確，以期辦事效率之增進。一年以來，頗著成效。本課同人秉承任校長及孟秘書長壽椿先生之指導，努力服務，舉凡興革事宜，靡不匪勉從事，此項教務統計之編造，即其一也。

夫統計注重大數觀察，藉資比較，且以顯示趨勢，為吾人改進各種事業之參考，利莫大焉。處今日科學昌明之時代，不僅國家行政，商業經濟以及學校教育之改進，有賴於統計，即其他一切社會事業，亦莫不賴統計以為進行之借鏡。本課同人於課務繁忙之餘而致力於斯者，即秉斯意耳。

統計之難，在於搜集材料。材料之有無，固為一問題，而求其材料之正確，尤屬艱難。半年以來，經本課同事劉君仲庚，閔君震東，蕭君廉勤，段君宇安，曾女士傳清及已故同事李君守初諸子之努力，搜集各項有關教務之統計材料，分別整理編製；復由陳君夷如製繪圖表，完成斯帙。本課同人初次嘗試，復以本校疇昔屢經變遷，卷冊不全，搜集材料，頗不易易；掛一漏萬，固在所不免，而粗疏膚淺，尤屬無可道諱！幸統計本重大數之觀察，欲求其纖微合度，毫無瑕疵，事屬難能。本課斯帙之輯，惟冀略示本大學教務之狀況耳。倘荷教育專家不吝賜教，曷勝企盼！

黃憲章謹識 二五，十，一。

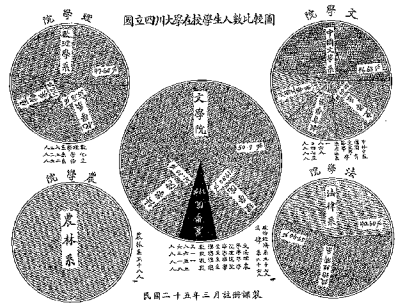
國立四川大學在校學生人數統計表 (二十四年度)

No. 1

院 系 別	年 級 系 列	一年級		二年級		三年級		四年級		各系總數	各院總數	各系人數與 各院院總數 之百分比	各院總數與 全校人數 之百分比
		男	女	男	女	男	女	男	女				
文 學 院	中國文學系	男11	女1	男20	女7	男58	女2	男78	女3	180	386	46.63%	50.9%
	外國文學系	男7	女2	男4	女3	男19	女1	男23	女5	64		16.58%	
	文學系	男6	女3	男23	女4	男11	女5	35		87		22.54%	
	教育學系	男4	女5	男15	女2	3		男23	女3	55		14.25%	
法 學 院	法律系	9		5		男15	女1	男32	女4	66	163	40.50%	21.5%
	政治系	17		9				男31	女4	97		59.50%	
	經濟系					男15	女2	男16	女3				
理 學 院	數學系	15		11		男6	女1	男13	女2	72	151	47.65%	19.9%
	物理系					7		17					
	化學系	男5	女3	男13	女1	8		男22	女1	53		35.15%	
	生物系	男2	女2	男3	女2			男12	女5	26		17.2%	
農 林 院	農林系			男15	女6	28		9		58	58	100%	7.7%
各年級總數		92		143		182		341		合計	758		

民國二十五年三月註冊課製

國立四川大學在籍學生人數比較圖



民國二十五年三月註冊課製

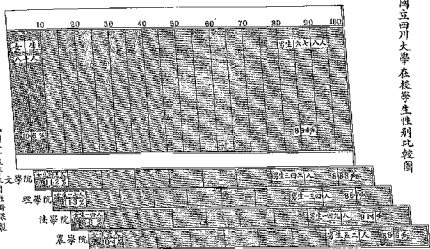
國立四川大學在校學生性別比較表 (二十四年度)

No. 2

院別	性別人數		各院總數	各院學生男女百分比	
	男	女		男	女
文學院	343	43	386	男	88.8%
				女	11.2%
理學院	134	17	151	男	88.7%
				女	11.3%
法學院	149	14	163	男	91.4%
				女	8.6%
農學院	52	6	58	男	89.6%
				女	10.4%
全校男女總數	678	80	758		
全校總百分比	89.4 %	10.6 %			

民國二十五年三月註冊課製

國立四川大學在籍學生性別比較圖



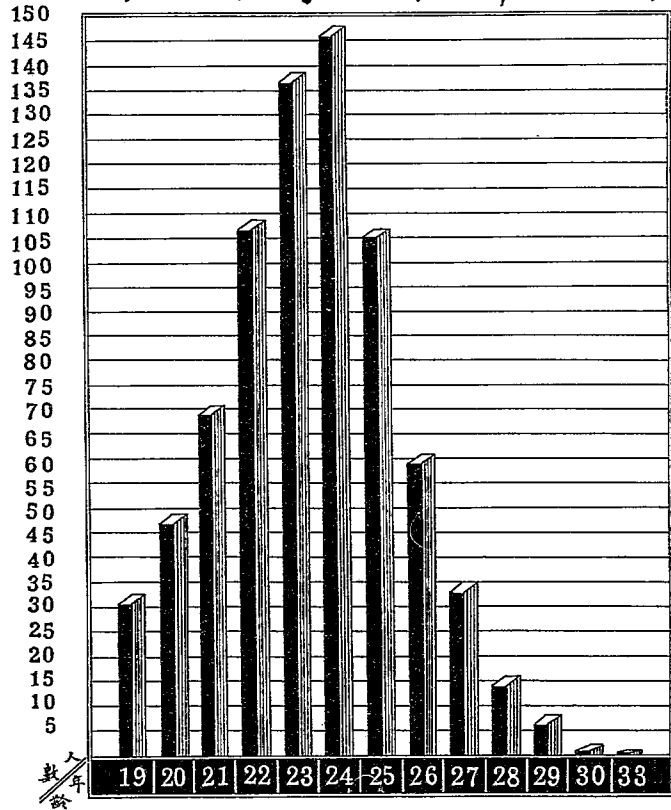
民國二十五年三月註冊採製

國立四川大學在校學生年齡比較表 No. 3
(二十四年度)

年 齡	人 數
19	33
20	49
21	71
22	109
23	139
24	148
25	107
26	61
27	35
28	16
29	8
30	2
33	1
年齡密集數 24	總數 793

民國二十五年三月註冊課製

國立四川大學在校學生年齡比較圖



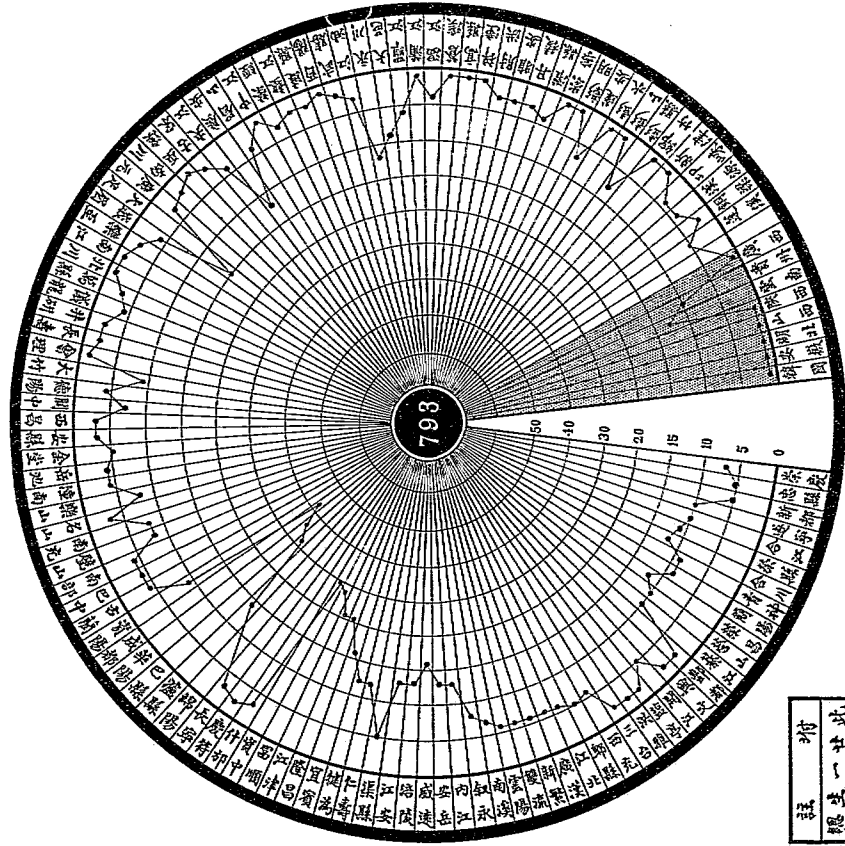
國立四川大學在校學生籍貫分佈表 (二十四年度)

附註	第一行		第二行		第三行		第四行	
	籍貫人	數	籍貫人	數	籍貫人	數	籍貫人	數
	成都	四	樂山	八	印味	四	藍亭	二
	華陽	三	南充	八	德陽	四	長壽	二
	巴縣	三	璧山	八	岳池	四	井研	二
	資中	元	資陽	八	潼南	四	南川	二
	富順	二	叙永	八	儀龍	四	樂至	二
	江津	二	南溪	七	眉山	四	樂至	二
	隆昌	二	榮慶	七	溫江	四	樂至	二
	宜賓	一	蓬安	七	南部	四	樂至	二
	威遠	一	雲陽	六	巴中	四	樂至	二
	大足	一	雲陽	六	古蔺	四	樂至	二
	瀘縣	一	雙流	六	西昌	三	樂至	二
	內江	一	新繁	六	安縣	三	樂至	二
	安岳	一	雙流	六	名山	三	樂至	二
	江安	一	廣漢	六	廣元	三	樂至	二
	涪陵	一	西充	六	雅安	三	樂至	二
	健為	一	羅江	六	榮經	三	樂至	二
	仁壽	一	遂寧	五	射洪	三	樂至	二
	榮昌	一	全堂	五	萬縣	三	樂至	二
	廣安	一	渠縣	五	綿陽	三	樂至	二
	永川	一	開江	五	長寧	三	樂至	二
	合川	一	綦江	五	什邡	三	樂至	二
	合江	一	新山	五	丹江	三	樂至	二
	遂寧	一	新山	五	銅梁	三	樂至	二
	蘭陽	一	忠縣	五	慶符	二	樂至	二
	青神	一	茂眉	四	都督	二	樂至	二
	大竹	一	夾江	四	興文	二	樂至	二
	大邑	一	灌縣	四	三台	二	樂至	二
	彭縣	一	漢源	四	洪雅	二	樂至	二

(一) 外省學生人數計：
 雲南省 十三人 貴州省 十八人 山西省 一人
 湖北省 一人 安徽省 一人 陝西省 一人
 四川省 一人 廣西省 一人

(二) 此表係根據民國廿五年度第一學期在校學生註冊表編製總數為七九三人

民國廿五年三月註冊課製



國立四川大學在校學生籍貫分佈圖

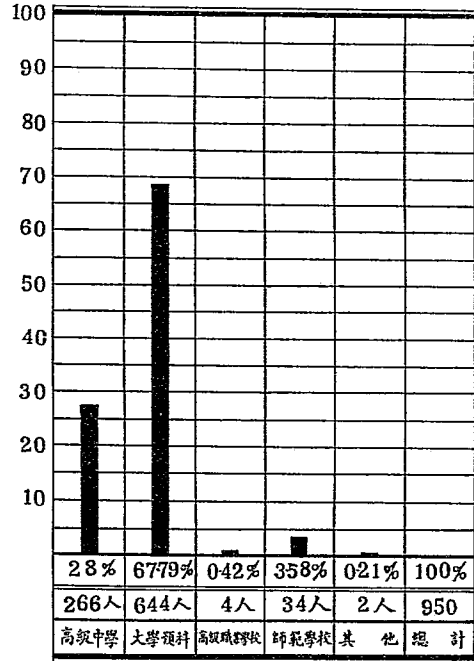
民國廿五年三月註冊課製

國立四川大學在校學生畢業之中等學校類別比較表 No. 5
(二十四年度)

院別	校別 人數	高級中學	舊制中學	大學預科	高級職業學校	高中師範科	師範學校	其他	總計
文學院	113		269			16	2	403	
理學院	86		190	4		15		295	
法學院	67		185					252	
總計	266		644	4		34	2	950	
百分比	28%		67.79%	0.42%		3.58%	0.21%		
附註	1. 此表統計數字係根據歷屆招收新生人數編製每年休學停學學生數均按現狀計算不在此內。 2. 農學院係於二十四年由四川省立農學院合併於本大學移交文卷不全故未加統計。								

民國二十五年四月註冊課製

國立四川大學在校學生畢業之中等學校類別比較圖



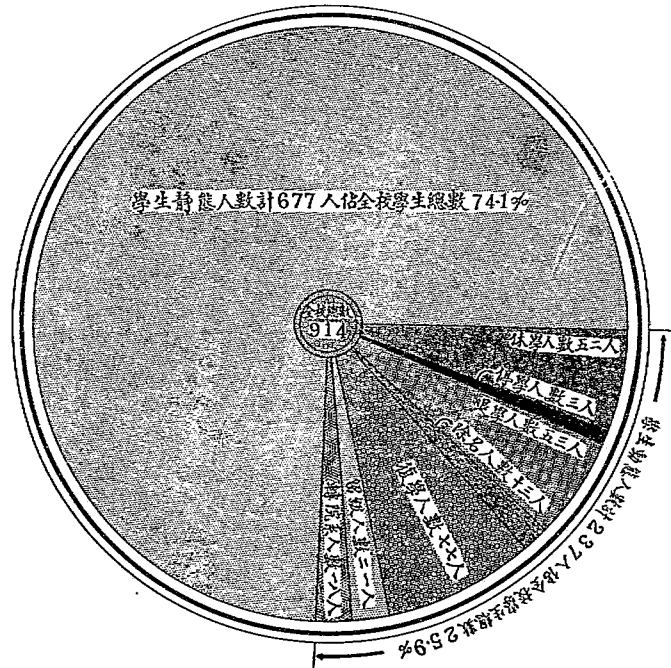
民國二十五年四月註冊課製

附註 1 此表統計數字係根據歷屆招收新生人數編製每年休學停學學生人數均按現狀計算不在此內。
 註 2 農學院係於二十四年由四川省立農學院合併於本大學移交文卷不全故未加統計。

國立四川大學廿四年度上學期學生動態統計表 No. 6

動態	人數	與全校學生總數百分比
休學	52	5.68%
停學	3	-.33%
退學	53	5.79%
除名	13	1.42%
復學	77	8.42%
留級	21	2.29%
轉院系	18	1.96%
合計	237	25.89%

民國廿五年四月註冊課製



國立四川大學廿四年度第一學期學生動態比較圖

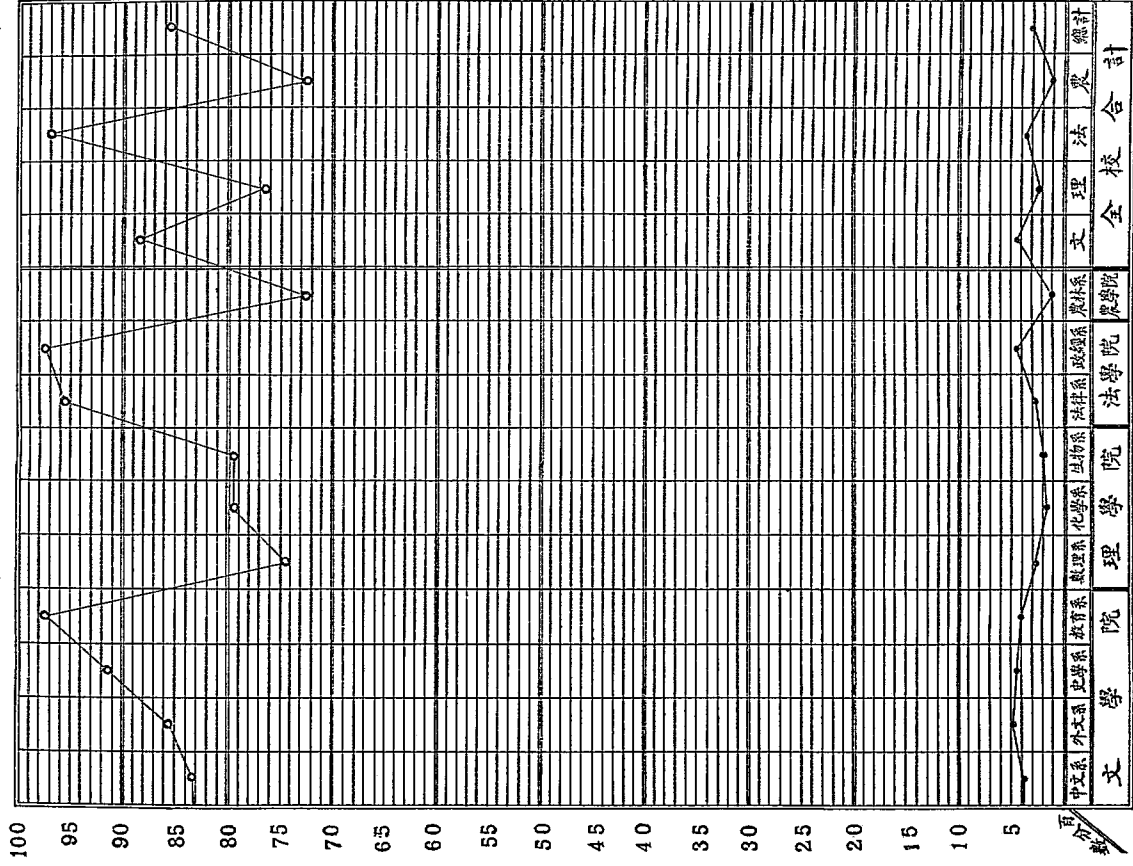
民國廿五年四月註冊課製

國立四川大學二十四年度第一學期各院系學生缺課人數與缺課時數比較表 No. 7

院別	系別	原有人數	缺課人數	百分比	平均應受課程時數	平均缺課時數	百分比	備考
文學院	中文系	189	160	84.6 %	360	1.4	3.9 %	1, 2, 缺課時數, 乃各院系級學生在一年中缺課時數之平均數。 應受課程時數, 乃各院系學生在一年中應受課程時數之平均數。
	外文系	72	62	86.6 %	306	1.6	4.8 %	
	史學系	91	84	92.3 %	432	1.7	4.1 %	
	教育系	54	53	97.5 %	324	1.3	4.0 %	
	合計	406	359	88.4 %	355	1.5	4.2 %	
理學院	數理系	76	57	75 %	324	9	2.8 %	
	化學系	58	45	77.8 %	396	7	1.8 %	
	生物系	26	21	80.8 %	396	8	2.0 %	
	合計	160	123	76.8 %	372	8	2.15 %	
法學院	法律系	68	65	95.3 %	504	1.5	2.9 %	
	政經系	97	95	97.9 %	324	1.4	4.3 %	
	合計	165	160	97.0 %	414	1.45	3.5 %	
農學院	農林系	62	45	72.5 %	504	5	1 %	
全校總計		793	687	86.6 %	387	11.8	3 %	

民國二十五年四月註冊課製

國立四川大學二十四年度第一學期各院系學生缺課人數與缺課時數比較圖



附註：黑點，缺課人數之百分比。
白點，缺課時數之百分比。

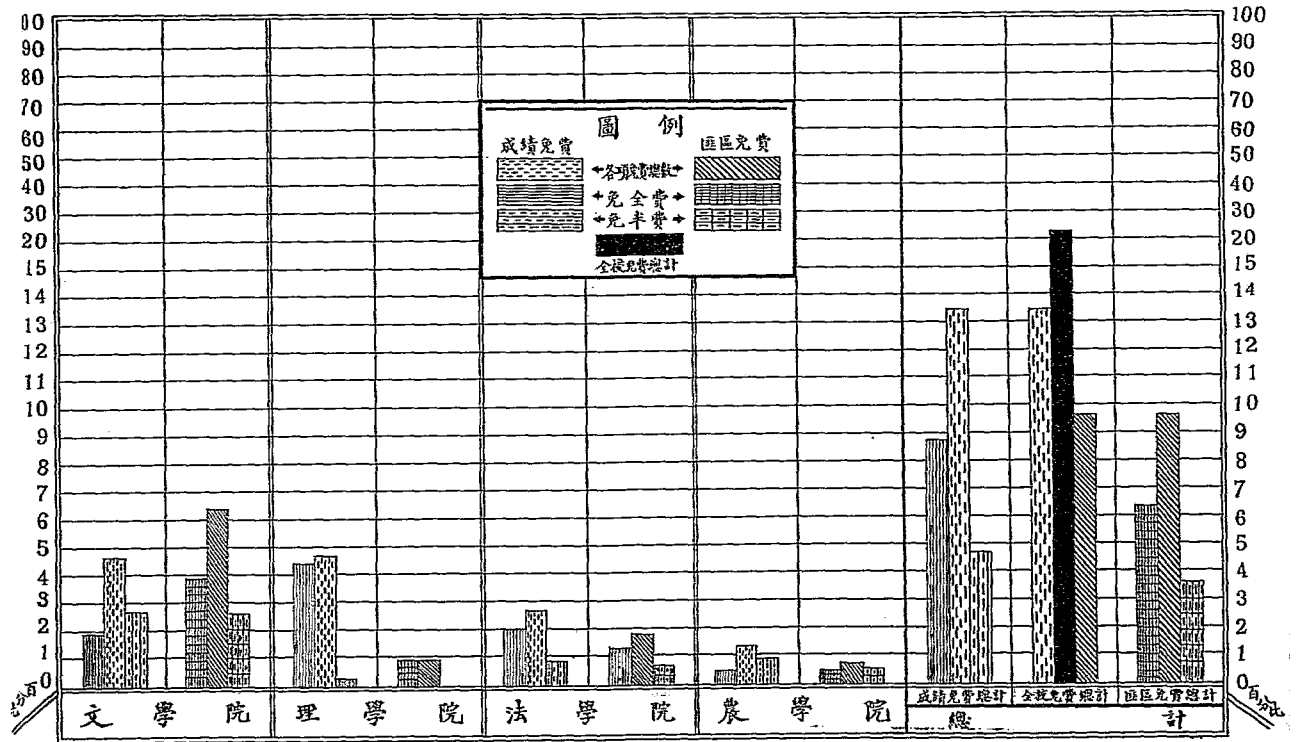
國立四川大學二十四年度第二學期全校免費生人數統計表

№ 8

免費種別		院別		文學院	法學院	理學院	農學院	總計	全校人數之百分比 各種免費人數對於	備攷
		免費等級	免費人數							
免費	成績免費	全免	14	15	34	3	66	8.7 %	全校學生數為七五八人	
		免半費	21	6	1	7	35	4.6 %		
		合計	35	21	35	10	101	13.3 %		
	匪區免費	全免	30	9	7	2	48	6.3 %		
		免半費	19	5		2	26	3.4 %		
		合計	49	14	7	4	74	9.7 %		
全校總計			84	35	42	14	175	2.3 %		

民國二十五年四月註冊課製

國立四川大學二十四年度第二學期全校免費生人數比較圖



民國廿五年四月註冊課製

No. 10

國立四川大學廿四年度第一學期女生結婚與未婚之人數比較表

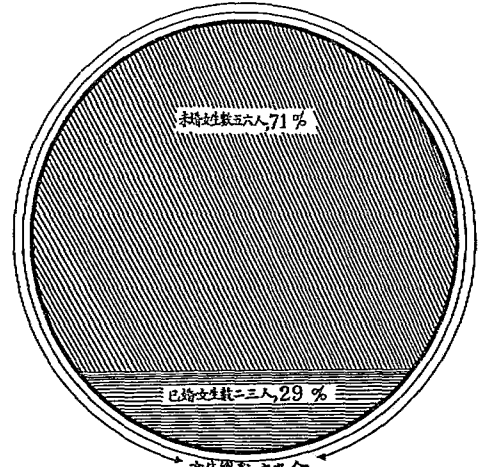
類別	已婚	未婚	總計
人數	23	56	79
百分比	29%	71%	100%

民國廿五年四月註冊課製

國立四川大學第廿四年度第二學期學生貸費統計表 No. 9

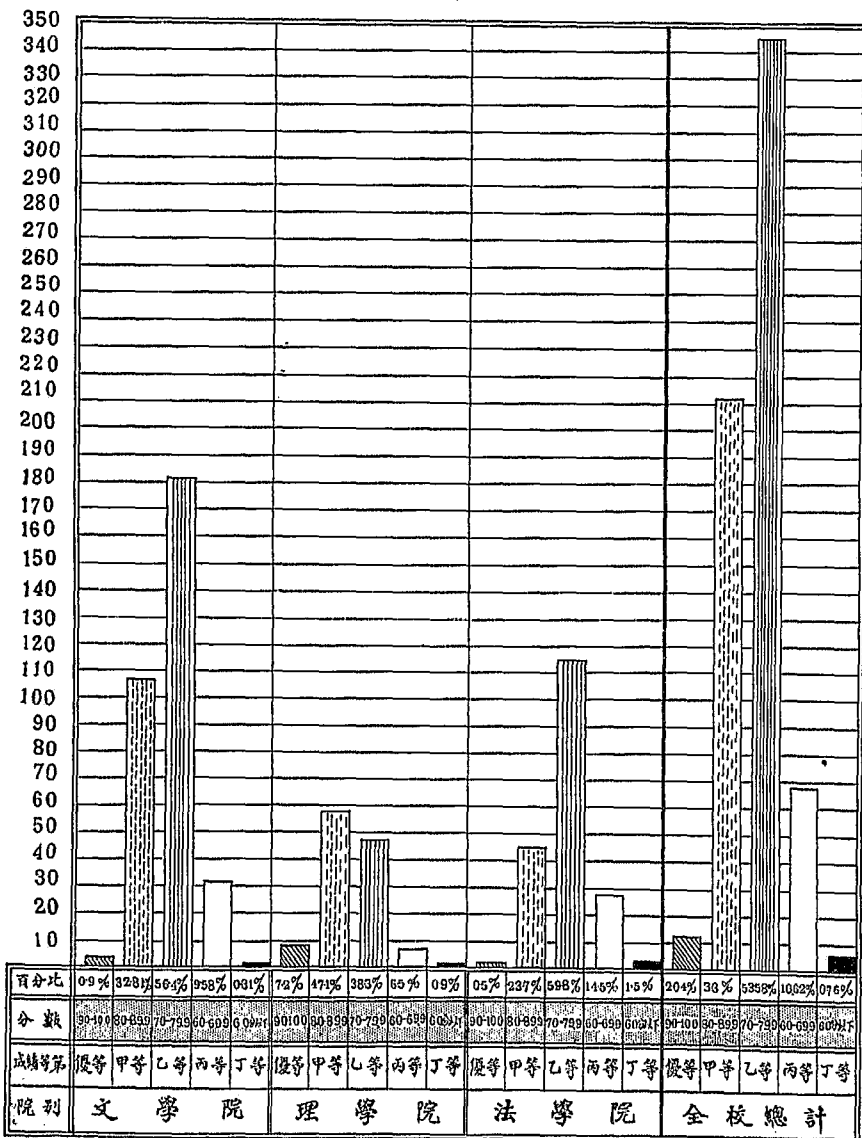
院別	原有學生人數	領得貸費人數	貸原百 費有分 人人數 數與之 比	貸費(以 元為單 位)金額	平均得 每全額
文學院	386	25	6.5%	471元	188元
法學院	163	26	15.95%	432元	166元
理學院	151	11	7.28%	211元	191元
農學院	58	0	0	0	0
總計	758	62	8.17%	1114元	17.9元

民國二十五年五月註冊課製



國立四川大學
廿四年度第一學期
女生已婚與未婚人數比較圖
民國二十五年四月註冊課製

國立四川大學二十三年度各學院學生成績比較圖



民國廿五年四月註冊課製

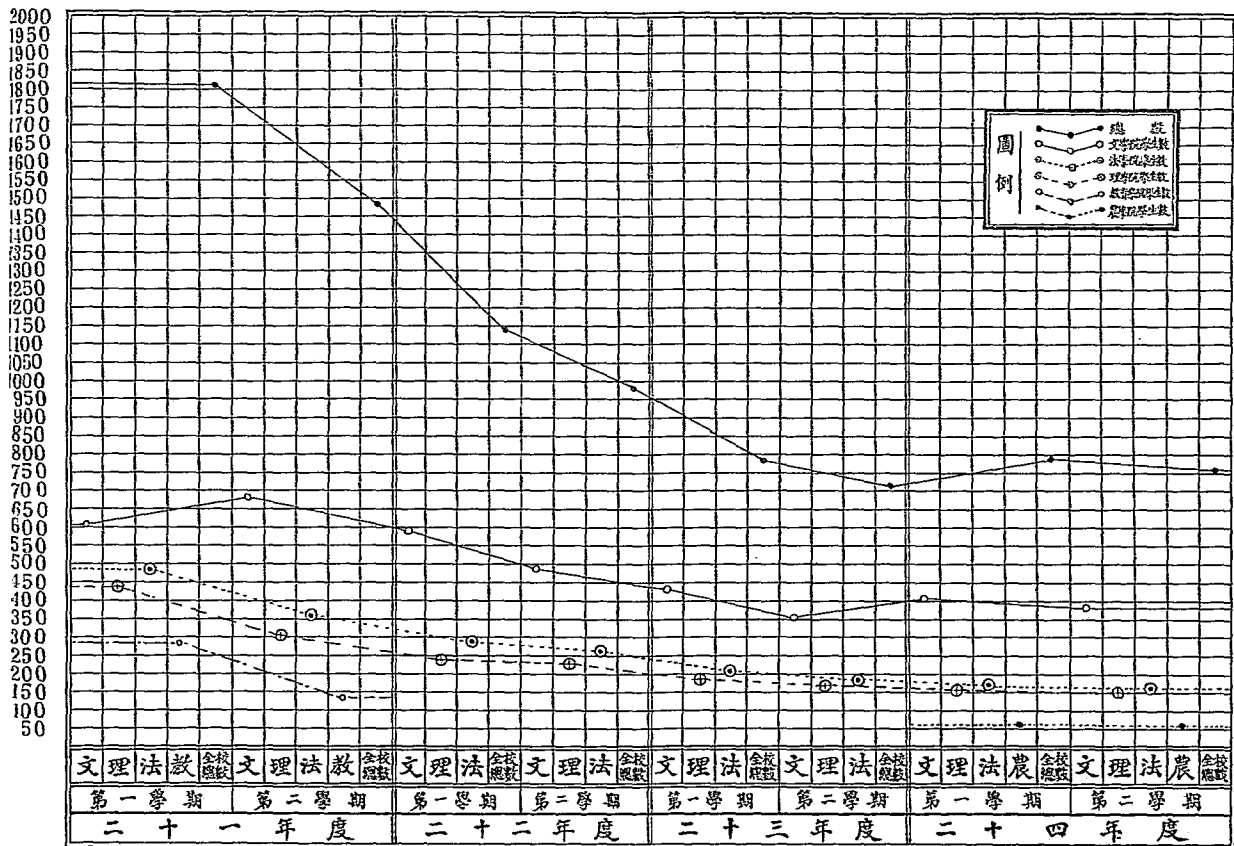
附註：全校與考學生人數共計為六四三人

國立四川大學 歷期學生人數統計表 No. 12

學 期		院 別	文 學 院	理 學 院	法 學 院	農 學 院	教 育 學 院	全 校 總 數
		人 數						
廿一 年 度	第一學期		606	447	479		292	1824
	第二學期		686	308	361		140	1495
廿二 年 度	第一學期		599	248	297			1144
	第二學期		488	229	264			981
廿三 年 度	第一學期		382	189	216			787
	第二學期		354	172	196			722
廿四 年 度	第一學期		407	159	165	62		793
	第二學期		386	151	163	58		758

民國廿五年四月註冊課製

國立四川大學歷期學生人數比較圖



民國二十五年四月註冊課製

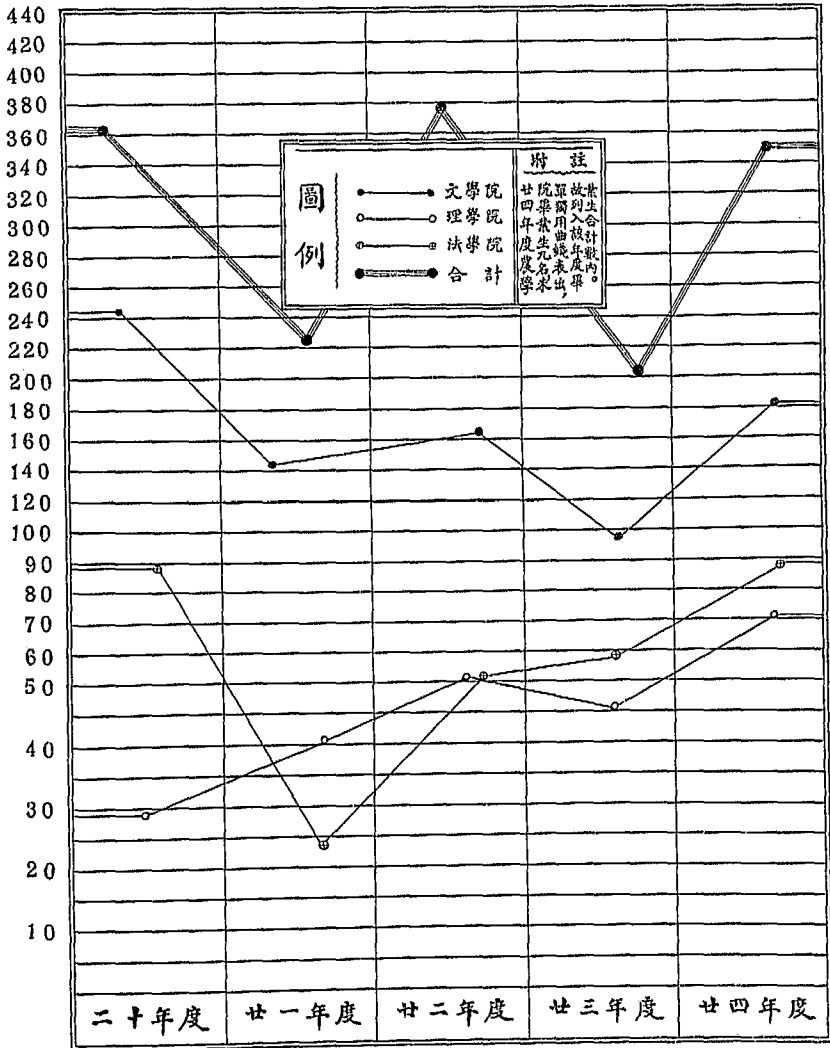
國立四川大學歷屆畢業生人數統計表

No. 13

年度		二十年度		廿一年度		廿二年度		廿三年度		廿四年度	
院別	系別										
		文學院	中國文學系	20	中國文學系	36	中國文學系	40	中國文學系	46	中國文學系
	外國文學系	12	外國文學系	2	外國文學系	17	外國文學系	18	外國文學系	25	
	文學系	11	文學系	20	史學系	28	史學系	25	史學系	35	
	專門部中文本科	103	教育學系	5	教育學系	12	教育學系	24	教育學系	26	
	專門部英文本科	41	專門部中文本科	47	專門部中文本科	68	專門部中文本科	68	合計	161	
	合計	187	藝術專修科	7	藝術專修科	6	藝術專修科	6	數學系	14	
法學院	政治系	11	體育專修科	28	體育專修科	3	體育專修科	3	物理系	17	
	法律系	6	合計	145	合計	147	合計	147	化學系	23	
	經濟系	9	數學系	11	數學系	14	數學系	14	生物系	17	
	專門部政經科	24	物理系	6	物理系	7	物理系	7	合計	71	
	專門部法律科	36	化學系	18	化學系	22	化學系	22	法律系	35	
	合計	87	生物系	6	生物系	9	生物系	9	政治系	35	
理學院	數學系	10	合計	41	合計	51	合計	51	經濟系	19	
	物理系	6	政治系	20	法律系	12	法律系	12	合計	89	
	化學系	11	經濟系	3	政治系	29	政治系	29	農林系	9	
	生物系	3	合計	23	經濟系	14	經濟系	14	合計	9	
	合計	30			合計	55	合計	55			
教育學院	教育系	6									
	藝術專修科	31									
	體育專修科	23									
	合計	60									
總計		364		209		280		217		330	

民國廿五年六月註冊課製

國立四川大學各學院歷屆畢業生人數統計圖



民國廿五年六月註冊課製

國立四川大學廿四年度畢業生出路預計調查表

№ 14

科系	畢業總數	女生人數	院內擬入研究人數	擬出國留學人數	本校擬留用人數	自行預定工作人數	無確定出路人數	工作人數請求介紹
中國文學系	81	3	8			3	10	60
外國文學系	28	5	1				5	22
史學系	35							35
教育學系	26	3		1		1		24
法律學系	36	4	1				8	27
政治學系	35	4				1	4	30
經濟學系	19	3					1	18
數學系	15							15
物理學系	17		3	1	1			12
化學系	23		3					20
生物學系	17	5	4					13
農林學系	9							9
合計	341	27	20	2	1	5	28	285
百分比	總數	100 %	587 %	0.59 %	0.29 %	1.47 %	8.2 %	83.58 %

民國二十五年五月註冊課製

二十五年投考新生各科成績等第比較表

No. 15

學 科	投 生 考 總 新 數	成績在八十分以上者		成績在六十分至七十九分者		成績在四十分至五十九分者		成績在四十分以下者		附 註
		人 數	百 分 比	人 數	百 分 比	人 數	百 分 比	人 數	百 分 比	
國 文	647	51	788	248	3833	235	3632	113	1747	未一併加入計算特此註明。 三名或未參與考試，或考試未曾終場，本表悉予剔除。 本屆考試新生，實際報名人數共計七百五十名，內有一百零
英 文	647	35	541	210	3246	211	3261	191	2952	
中外史地	647	11	170	162	2504	240	3709	234	3617	
代數 三角	647	5	077	24	371	72	1113	546	8439	
幾何 解幾何	647	12	185	39	603	88	1360	508	7852	
物 理	647	135	2087	186	2875	127	1963	199	3076	
化 學	647	7	101	48	742	119	1839	473	7311	
生物學	647	0	0	11	170	149	2272	489	7558	
公民 黨義	647	6	093	89	1376	103	1592	449	6940	

廿五年度錄取新生各科成績等第比較表

No. 16

學 科	取 錄 生 新 總 數	八 十 分 以 上		六 十 分 至 七 十 九 分		四 十 分 至 五 十 九 分		四 十 分 以 下	
		人 數	百 分 比	人 數	百 分 比	人 數	百 分 比	人 數	百 分 比
國 文	310	47	15.16	157	50.65	92	29.68	14	4.52
英 文	310	30	9.68	156	50.32	94	30.32	30	9.68
代 數 三 角	310	5	1.61	22	7.10	58	18.71	225	72.58
物 理	310	116	37.42	80	25.81	66	21.29	48	15.48
中 外 史 地	310	10	3.23	102	32.90	131	42.26	67	21.61
幾 何 解 析 幾 何	310	12	3.87	33.9	10.94	71	22.90	188	60.65
公 民 黨 義	310	6	1.94	107	34.52	183	59.03	14	4.52
化 學	310	7	2.26	43	13.87	85	27.42	175	56.45
生 物 學	310	0	0	9	2.90	102	32.90	199	64.19

二十五年度新生及轉學生籍貫統計表

籍貫	人數	籍貫	人數	籍貫	人數
河南省	四	涇陵	三	漢源	一
雲南省	四	西昌	三	隆昌	一
貴州省	三	犍為	三	榮經	一
湖南省	二	澧南	三	高縣	一
浙江省	二	印味	三	藍源	一
廣東省	二	壁山	三	峨眉	一
遼寧省	二	南充	三	井研	一
安徽省	一	屏山	三	安縣	一
江蘇省	一	宜賓	三	新津	一
山西省	一	巴中	二	資陽	一
湖北省	一	鄰水	二	大竹	一
四川成都縣	一	江北	二	奉節	一
華陽	一	江安	二	古宋	一
巴縣	一	合江	二	廣漢	一
富順	九	蓬溪	二	樂至	一
資中	八	銅梁	二	崇寧	一
威遠	七	新繁	二	金堂	一
南溪	六	瀘縣	二	溫江	一
榮縣	六	西充	二	越嶲	一
內江	六	三台	二	什邡	一
廣安	五	遂寧	二	閬中	一
樂山	五	慶符	二	射洪	一
仁壽	五	郫都	二	綿竹	一
崇慶	四	青神	二	遂寧	一
江津	四	叙永	二	酉陽	一
雙流	四	墊江	二	羅江	一
萬縣	四	綦江	二	劍閣	一
簡陽	四	大邑	二	江油	一
長壽	四	德陽	二	安岳	一
榮昌	四	內江	一	岳縣	一
新都	四	興文	一		
綿陽	三				
共計二六四人					

廿五年度錄取新生母校類別統計表 No. 18

學校類別	取錄人數
高級中學	235
後期師範	56
大學附中	12
大學預科	1
高級職業學校	4
大學補習班	1
專科學校	1
總數	310
註冊人數	242

廿五年度新生家庭職業統計表

No. 21

類別 性別	農	礦	工	商	交通運輸	公務	自由職業	人事服務	無業	合計
	男性	46	0	0	52	3	25	58	0	14
女性	1	0	0	8	1	17	23	0	3	53
合計	47	0	0	60	4	45	81	0	17	254

附註：本年度實際考入新生僅242名另有降級轉學學生四名復學學生八名一併合入
 新生計算故全校合計為254名

廿五年度新生婚姻狀況比較表 No. 20

類別 性別	男	女	合計	百分比
	未婚	147	48	195
已婚	38	1	39	15.35%
不詳	16	4	20	7.87%
合計	201	53	254	100%

備啟：本表一年級學生根據註冊人數故為254人而此254人中僅242人為今年招入之新生餘12人為復學或降級轉學學生

廿五年度投考生性別與取錄新生性別比較表 No. 19

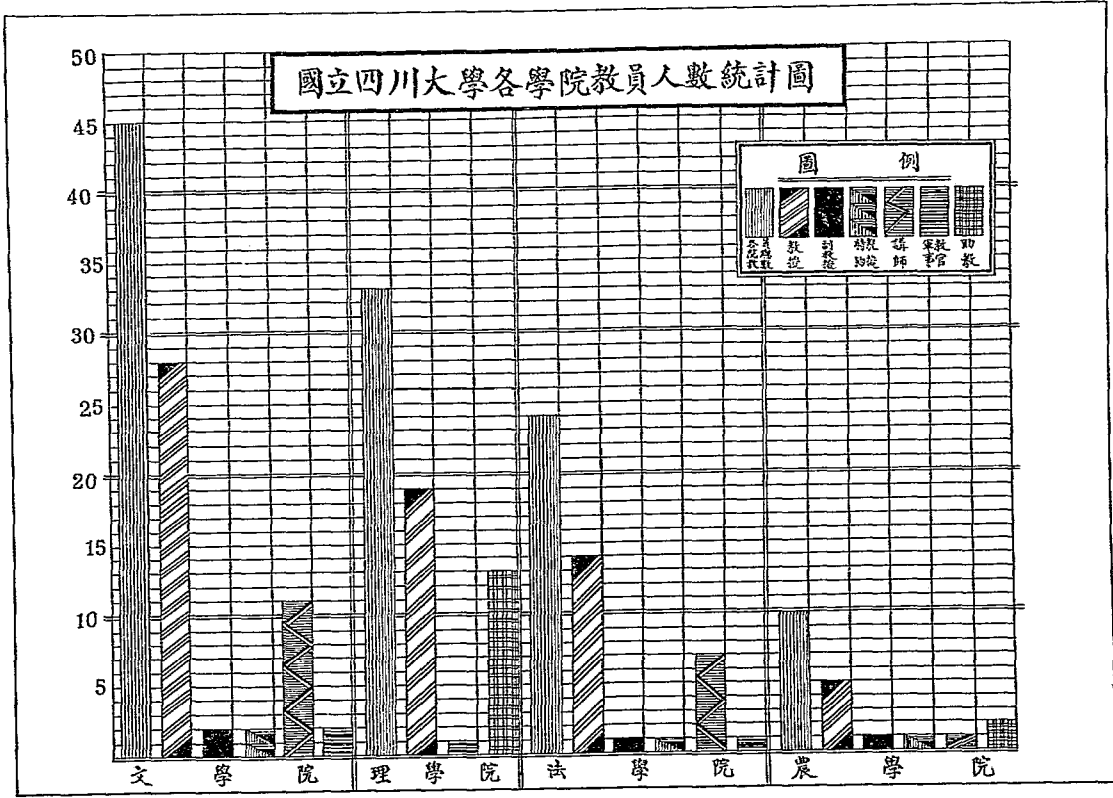
投考人數			取錄人數		
合計	男	女	合計	男	女
750	565	185	310	252	58
百分比	75.33%	24.67%	百分比	81.29%	18.71%

國立四川大學各學院教員人數統計表

№ 22

院別	教員類別	教授	副教授	特約教授	講師	軍事教官	助教	各院總計
文學院		28	2	2	11	2		45
理學院		19				1	13	33
法學院		14	1	1	7	1		24
農學院		5	1	1	1	0	2	10
教員類別總計		66	4	4	18	5	15	112

民國廿五年三月註冊課製



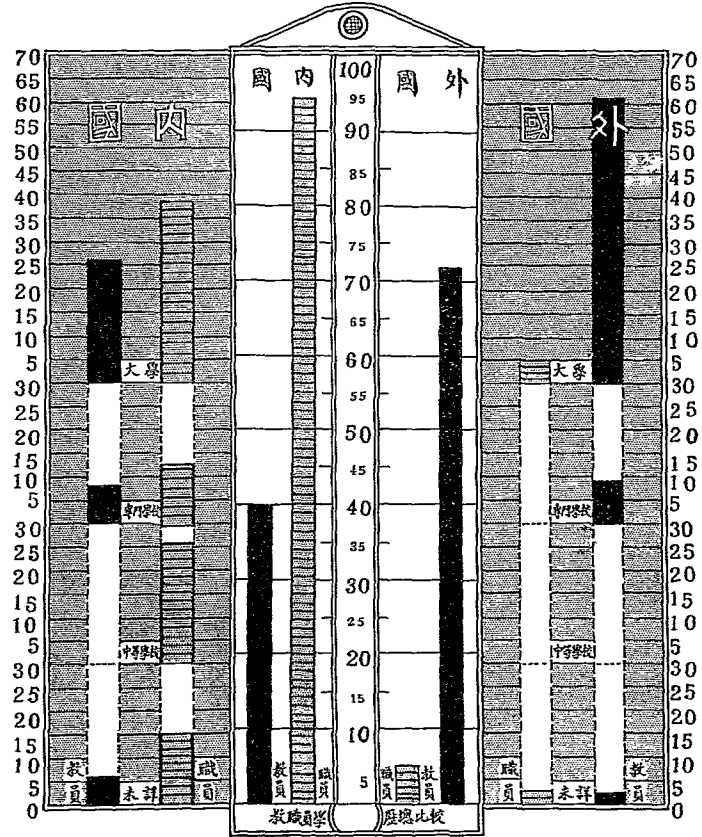
民國廿五年三月註冊課製

國立四川大學教職員學歷比較圖

國立四川大學教職員學歷比較表 No. 23

		學歷	教員人數	職員人數	總計
國內	大學		26	39	65
	專門學校		8	13	21
	中等學校			26	26
	未詳		6	15	21
	總計		40	93	133
國外	大學		62	4	66
	專門學校		8		8
	中等學校				
	未詳		2	1	3
外	總計		72	5	77
合計			112	98	210

民國廿五年三月註冊課製



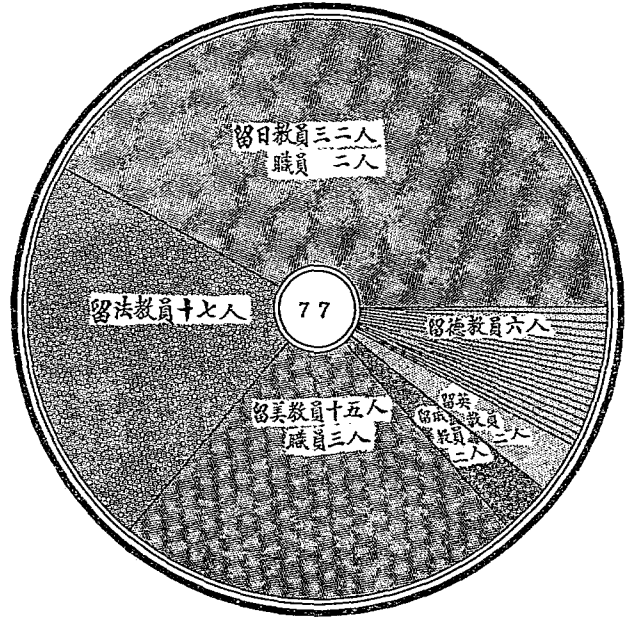
民國廿五年三月註冊課製

國立四川大學教職員留學國別比較圖

國立四川大學教職員留學國別比較表 No. 24

國別	教員人數	職員人數	總計
日本	30	2	32
法國	17		17
美國	15	3	18
英國	2		2
俄國	2		2
德國	6		6
總計	72	5	77

民國廿五年三月註冊課製



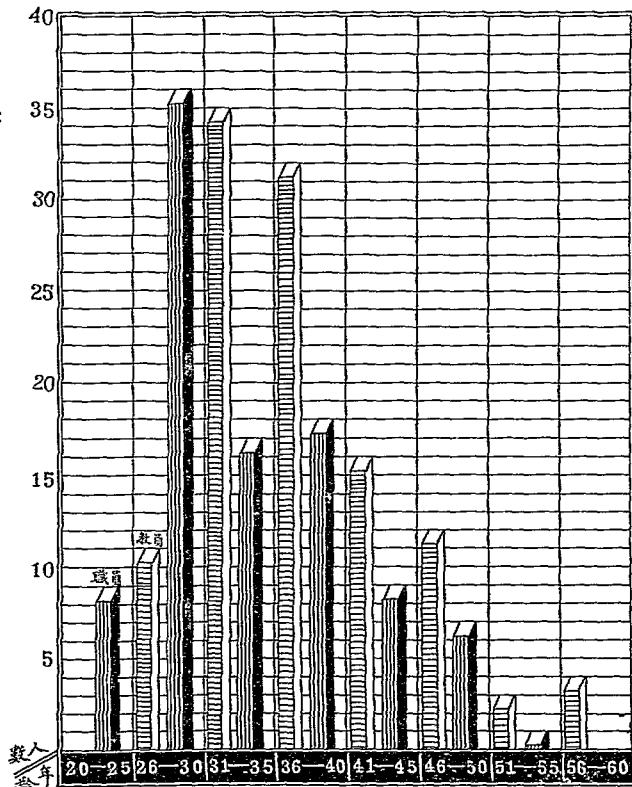
民國廿五年四月註冊課製

國立四川大學教職員年齡比較圖

國立四川大學教職員年齡比較表 № 25

年齡	教員人數	職員人數	總計
20-25		9	9
26-30	11	36	47
31-35	35	17	52
36-40	32	18	50
41-45	16	9	25
46-50	12	7	19
51-55	3	1	4
56-60	4		4
總計	113	97	210

民國廿五年三月註冊課製



民國廿五年三月註冊課製

國立四川大學教職員籍貫分佈表 No. 26

省別或國別	教員人數	職員人數	總計
四川	72	86	158
河南	1		1
湖南	7	3	10
察哈爾	1		1
福建	3		3
江蘇	7	3	10
江西	4	1	5
安徽	6	2	8
湖北	1	1	2
貴州	1		1
浙江	5	2	7
河北	1		1
山東	1		1
陝西	1		1
美國	1		1
總計	112	98	210

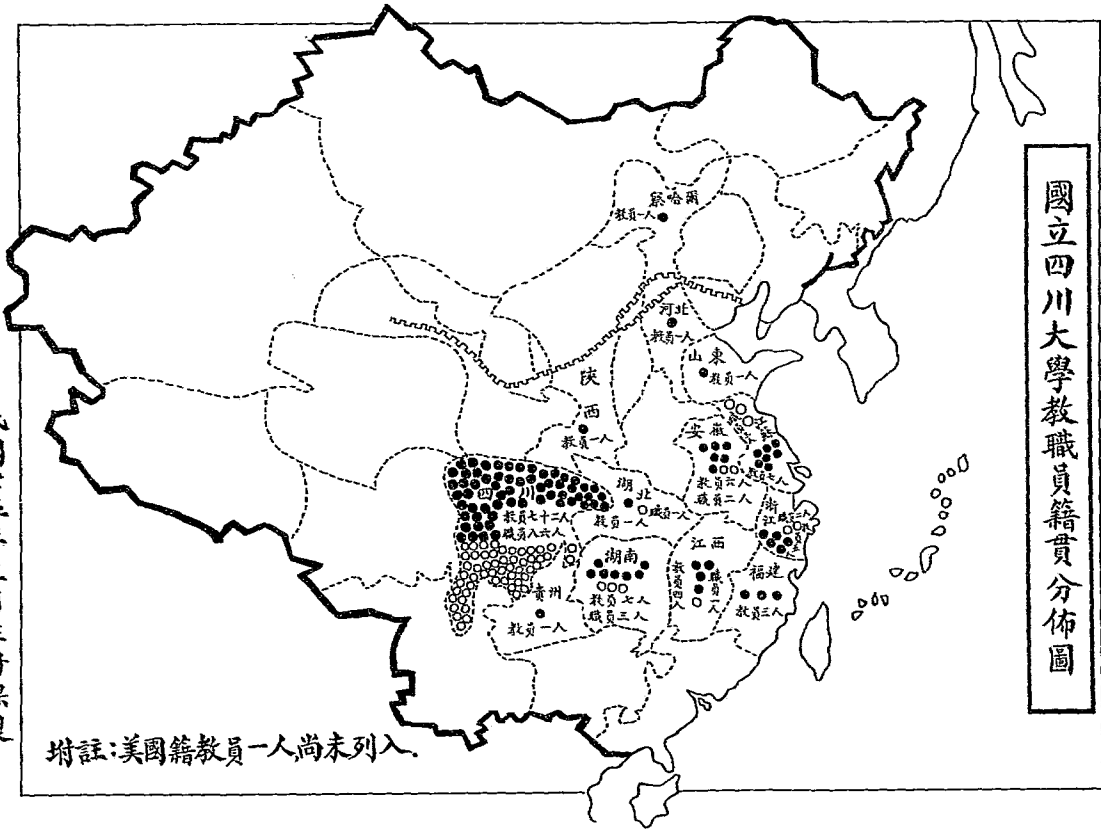
民國廿五年三月註冊課製

國立四川大學教職員薪額比較表 No. 27

薪額	教員人數	職員人數	總數
25—50元	10	55	65
51—100元	27	27	54
101—150元	8	11	19
200元	5		5
220元	4		4
240元	6	2	8
260元	8		8
280元	18	1	19
300元	22		22
350元	1		1
400元	3	1	4
600元		1	1
	112	98	210

民國廿五年四月註冊課製

國立四川大學教職員籍貫分佈圖

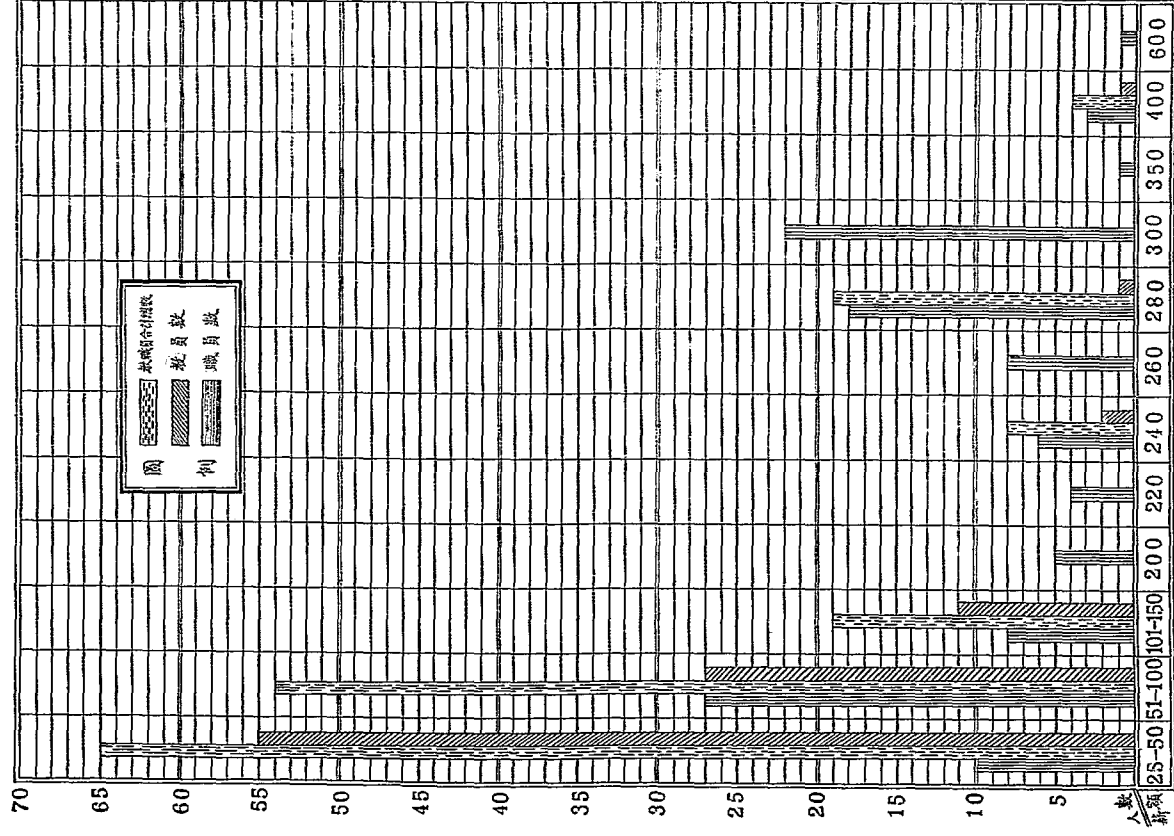


附註：美國籍教員一人尚未列入。

民國廿五年三月註冊課製

國立四川大學教職員薪類比較圖

民國廿五年四月註冊胡聲



國立四川大學教員職員到校服務年度比較表 No. 28

年度	教員人數	職員人數	總數
20	30	30	60
21	12	3	15
22	6	7	13
23	17	3	20
24	47	55	102
	112	98	210

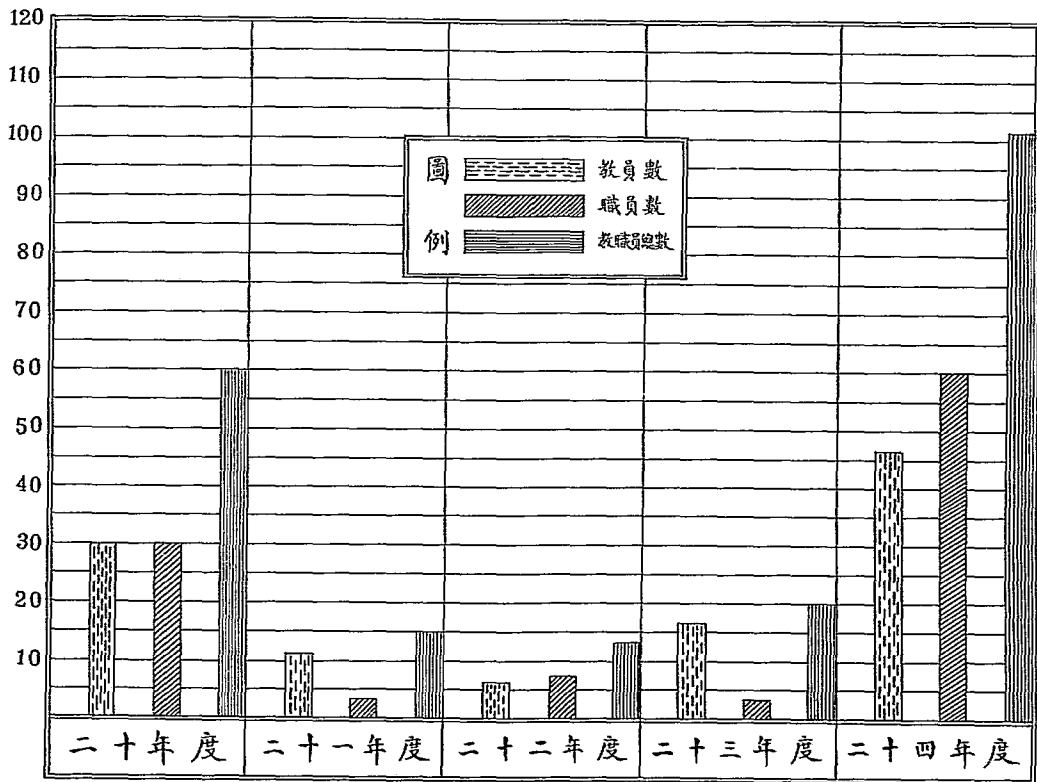
民國廿五年四月註冊課製

國立四川大學教員與學生人數比較表 No. 29

院別	教員數與學生數		每一教員所教學生之平均數	教員人數對學生人數之百分比
	教員數	學生數		
文學院	44	386	8.8	11.44 %
法學院	24	163	6.8	14.72 %
理學院	33	151	4.6	22 %
農學院	11	58	5.3	19 %
總數	112	758	6.8	14.77 %

民國廿五年三月註冊課製

國立四川大學教職員到校服務年度比較圖



民國廿五年四月註冊課製

國立四川大學廿四年度各院系課程門數及授課時數指數表 No. 30

院 系		文 學 院				法 學 院		理 學 院			農學院	說 明
		中文系	外文系	史學系	教育系	法律系	政經系	數學系	化學系	生物系	農林系	
二十 三 年 度	課程門數	54	44	22	41	37	31	26	46	41		計不 含。 3, 農學二十三年度未併入本大學, 其課程門數及授課時數, 無法查出, 故統 2, 授課時數係取各系各年級平均之數。 1, 本表指數係以二十三年度各院系課程門數及授課時數為基準。
	指數	100	100	100	100	100	100	100	100	100		
	授課時數	32	32	17	27	28	23	26	33	29		
	指數	100	100	100	100	100	100	100	100	100		
二十 四 年 度	課程門數	40	27	23	27	41	15	12	29	21	37	
	指數	74.4	61.4	104.5	65.9	110.8	48.4	46.2	63	51.2		
	授課時數	27	21	23	24	30	32	25	26	30	36	
	指數	84.4	65.6	135.3	88.9	107.1	114.3	96.2	78.8	103.4		

民國二十五年五月註冊課製

國立四川大學廿四年度第一學期各學院學生選修學程初選人數與改修人數統計表 31

文 學 院					法 學 院						
選修課程名稱	初選人數	改選人數	合計人數	佔總人數百分比	選修課程名稱	初選人數	改選人數	合計人數	佔總人數百分比		
國故概論	36	1	10	45	30.6 %	法 醫 學	33	2	2	33	12 %
經濟通論	45	2	17	60	42.2 %	現代政治問題	28		6	34	21 %
唐宋詩	8		5	13	62.5 %	商業經濟	10		2	12	20 %
周秦諸子	38	1	4	41	13.2 %	中國外交史	4	3	2	6	12.5 %
近代中國政治思想	73		5	78	69.9 %	西洋外交史	0		2	2	
中國文學通論	52		1	53	1.9 %	保險法	2			2	0 %
詩選	10		7	17	70 %	刑事政策	16			16	0 %
金石學	0		2	2		票據法	11	1	4	14	45 %
現代歐美文學思潮	0		4	4		經濟政策	0		1	1	100 %
周禮研究	6			6		國際組織	3	2		1	66 %
呂氏春秋	28		3	31	10.7 %	國際私法	1			1	0 %
詩選	22	5		17	22.7 %	土地法	1			1	0 %
詞選	10			10		羅馬法	2		2	4	100 %
中國文學史	22			22		政黨論	4			4	0 %
唐宋文學	3			3		貨幣論	1		2	3	200 %
初學通論	0		2	2		民法債編	0		1	1	100 %
文學概論	21	1		20	4.8 %	社會學	20			20	0 %
史學概論	12			12		經濟學	7			7	0 %
中國哲學史	18	1		17	5.1 %	中國通史	2			2	0 %
論理學	4			4		法制史	無			無	
十五世紀文學	39			39		民法物編	無			無	
十九世紀文學	14			14		合同	1			1	0 %
巴哈及高斯德新	28		2	30	7.1 %	國文	4			4	0 %
劇史	37			37		初級日語	55		27	82	49 %
近代詩	13	1		12	7.7 %	中級日語	6	4		2	66 %
浪漫詩	46			46		高級法語	0		2	2	200 %
莎士比亞	10	1		9	10 %	初級法語	4		1	5	25 %
歷史目錄學	7		1	8	14.3 %	初級德語	3	1	1	3	66 %
社會教育	19		1	20	5.3 %	高級德語	4			4	
兒童心理	4			4		應用心理	13	1		4	30 %
職業教育	10		1	11	10 %	初級日語	35	4	13	44	48.6 %
西洋哲學名詞研究	3			3		中級日語	22	8	5	19	59 %
教育名著研究	6			6		初級德語	11	3	1	9	36.3 %
中國教育史	6		2	8	33.3 %	中級德語	29	6	2	25	27.6 %
實用英文	3			3		高級法語	11	4	1	8	45.4 %
初級法文	5	2		3	40 %	實用英法語	13	6		7	46 %
高級法文	7	1		6	14.3 %	分析化學	8			8	0 %
初級俄文	3	2		1	66.6 %	色質化學	8			8	0 %
初級日文	139	13	60	186	52.5 %	治企學	16			16	0 %
中級日文	3	2		1	66.6 %	翠華樂	8			8	0 %
特級德文	1			1		軍訓(2小時)	51			51	0 %
英 村 經濟	8		1	9	12.5 %	偏微分方程	1			1	0 %
農村自治	13	1		12	7.9 %	日 文	27			27	
政治學	3			3		英 文	7	2		5	28 %
合作	1			1		應用英文	10	1		9	10 %
中國近世史	2		2	4	100 %	相 稿 裁 培	1			1	
西洋通史	4			4		相 稿 實 習	1			1	
中國通史	1			1		果 樹 園 藝	5	1		4	20 %
社會心理學	15			16	6.7 %	果 樹 園 藝 實 習	5	1		4	20 %

國立四川大學廿四年度第一學期各院學生選修學程初選人數與改選人數比較表 № 32

	選修學程數	最初選修人數	中途退出人數	中途加入人數	最近選修人數	改選人數對最初選修人數之百分比
文學院	50	1018	34	131	958	16.2 %
法學院	31	241	25	55	274	33.1 %
理學院	12	213	31	22	204	24.8 %
農學院	7	56	5		51	9 %
全校總計	100	1528	95	208	1487	19.8 %

民國廿五年四月註冊課製

國立四川大學廿五年度上學期各系組授課時數指數表 №33

系	級	組	別	每週授課時數	指 數	備	註
中	四	語	文 字 組	25	83		此表以各系級之平均授課時數30時為基準指數為100.
中	四	文	學 組	24	80		
中	三	語	文 字 組	25	83		
中	三	文	學 組	25	83		
中	二			23	77		
中	一			29	97		
外	四			20	67		
外	三			26	87		
外	二			28	93		
外	一			27	90		
史	四	中	史 組	29	97		
史	四	西	史 組	29	97		
史	三	中	史 組	33	110		
史	三	西	史 組	29	97		
史	二			24	80		
史	一			31	103		
教	四			27	90		
教	三			33	110		
教	二			31	103		
教	一			35	117		
法	四			31	103		
法	三			39	130		
法	二			36	120		
法	一			35	117		
經	四			33	110		
經	三			36	120		
政	經	政	治 行 政 組	30	100		
政	經	社	會 經 濟 組	34	113		
政	經	政	治 行 政 組	36	120		
政	經	社	會 經 濟 組	36	120		
數	四			15	50		
數	三	數	理 組	25	83		
數	三	幾	何 組	17	57		
數	二			28	93		
數	一			26	87		
化	四			30	100		
化	三			24	80		
化	二			28	93		
化	一			27	90		
生	三			32	107		
生	二			35	117		
生	一			33	110		
農	四			34	113		
農	三			31	103		
農	二			30	100		
農	一			33	110		
園	四			28	93		
園	三			36	120		
園	二			33	110		
園	一			30	100		
森	四			41	137		
森	三			33	110		
病	四			28	93		
病	三			40	133		
病	一			33	110		

國立四川大學廿四年度第一學期各院系教員缺課補課比較表 1934

院別	系別	應授時數	缺課時數	缺課時數對應授時數之百分比	補課時數	補課時數對缺課時數之百分比	未補時數	未補時數對應授時數之百分比
文學院	中文系	1575	36	2.30%	15	41.7%	21	1.30%
	外文系	1170	19	1.60%	5	26.3%	14	1.20%
	史學系	1290	127	9.80%	26	20.5%	101	7.80%
	教育系	1355	39	2.90%	9	23.1%	30	2.20%
	合計	5370	221	4.30%	55	24.9%	166	3.10%
理學院	數理系	2325	42	1.80%	29	69.0%	13	0.60%
	化學系	1605	16	0.90%	6	37.5%	10	0.60%
	生物系	1185	34	2.90%	8	23.5%	26	2.20%
	合計	5115	92	1.80%	43	46.7%	49	1.00%
法學院	法律系	1950	79	4.10%	31	39.2%	48	2.50%
	政經系	2325	74	3.20%	20	27.0%	54	2.30%
	合計	4275	153	3.60%	51	33.3%	102	2.40%
農學院	農林系	1785	53	3.00%	18	34.0%	35	2.00%
	合計	1785	53	3.00%	18	34.0%	35	2.00%

民國廿五年四月註冊課製

國立四川大學二十四年度第一學期講義統計表

No. 35

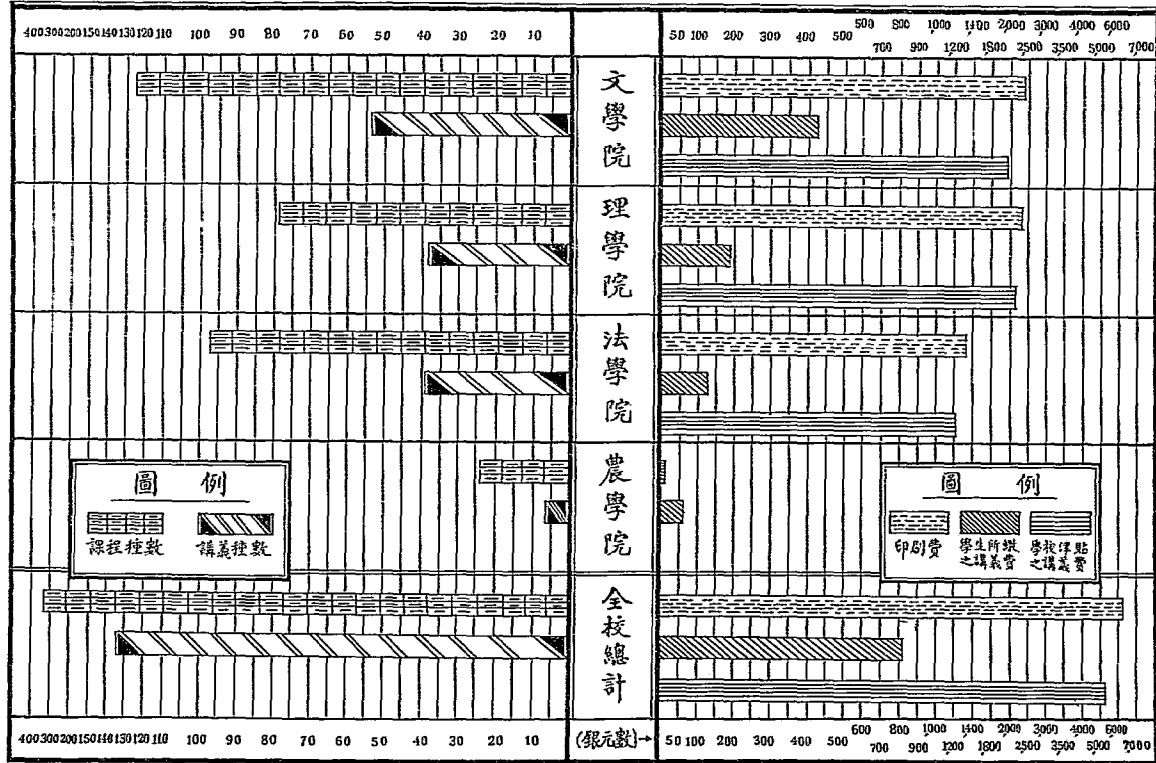
院別	系別	學生人數	課程數	講義種數	課程與講義比	講義總頁數	費用總頁數	印刷費與頁數比	每名學生平均印刷費	印刷費	學生繳講義費	校務處講義費	校務處印費	備	考
文學院	中國文學系	198	37	19	1:94:1	149,700	101,210	1:48:1	511		\$ 210 ³⁰				
	外國文學系	68	25	14	1:78:1	90,700	61,960	1:46:1	946		82 ⁷³				
	史學系	91	22	9	2:4:1	55,200	40,470	1:36:1	444		107 ⁷⁶				
	教育學系	54	29	7	4:1:1	16,720	5,180	3:22:1	96		26 ¹⁰				
	各系選修		12	5	2:4:1	23,870	20,270	1:12:1							
	共計	411	125	54	2:3:1	336,190	239,090	1:46:1	583	\$ 2401 ⁶⁷	\$ 426 ⁹⁰	\$ 1974 ⁷⁷	\$ 4 ⁸⁰		
法學院	法律學系	68	42	23	1:8:1	152,100	42,147	3:63:1	620						
	政治學系	44	21	8	2:6:1	94,600	44,657	2:11:1	1015						
	經濟學系	36	17	5	3:4:1	36,800	12,491	3:1	347						
	政治經濟學	17	12	3	4:1										
	各系選修		5	3	1:6:1	21,980	12,498	1:75:1							
	共計	165	97	39	2:3:1	305,480	111,793	2:73:1	677	\$ 1366 ⁵³	\$ 142 ⁰⁸	\$ 1224 ⁴⁵	\$ 7 ⁴²		
理學院	數學系	22	7	5	1:4:1	39,950	16,467	2:43:1	748						
	物理系	24	9	3	1:1:1	29,736	7,272	4:1	303						
	數理系	30	13	10	1:3:1	89,595	34,021	2:63:1	1,134						
	化學系	58	28	15	1:8:1	114,856	35,455	3:21:1	611						
	生物系	26	17	3	5:7:1	9,100	2,184	4:12:1	84						
	各系選修		5	2	2:5:1	7,030	5,817	1:2:1							
	共計	160	79	38	2:1:1	290,267	101,216	2:86:1	632	\$ 2372 ⁴⁵	\$ 196 ⁶⁸	\$ 2175 ³⁵	\$ 13 ⁶⁰		
農學院	農林系	61	24	7	3:4:1	20,200	7,743	2:51:1	127	\$ 15 ⁵⁰	\$ 62 ⁰²				
四院總計		797	325	138	2:3:1	952,137	459,842	2:1	577	\$ 6247 ²⁵	\$ 827 ⁶⁸	\$ 5419 ⁵⁶	\$ 6 ²⁰		

附註：

1. 學生人數係依照本期所印之學號表而來。
2. 四年級生屬前成大者未繳講義費屬前師大者只繳二元不退不補，重大轉學來者繳費五元，多退少補。
3. 所發講費除新印者外，尚有原存講義之一部。
4. 印刷費未分系列出者，因所有講義多有共同合用者，只能分院計其總數。
5. 農學院講義印刷費，只記其單獨所印者。
6. 所印講義共分三種：a 鉛印中文，b 鉛印西文，c 石印。

民國廿五年三月註冊課製

國立四川大學廿四年度第一學期講義統計圖



民國廿五年四月註冊課製

二十四年度十月份暨二十五年十月份講義
種數及頁數比較表

№ 36

院別	廿四年度種數	廿五年度種數	比例	廿四年度頁數	廿五年度頁數	比例
文	56	34	1.6:1	111,550	34,180	3.2:1
法	28	27	1:1	88,350	39,450	2.2:1
理	35	16	2.2:1	94,070	23,730	4:1
農	1	0	1:0	400	0	
共計	120	77	1.6:1	294,370	97,360	3:1

國立四川大學二十四年度第一學期註冊課職員請假時數統計表 № 37

請假類別	請假人數	全課人數	百分數	辦公時數	請假時數	百分比
病假	4	13	30.8	10934	116	1.1
事假	7		53.8		168	1.5
總計	11		84.6		284	2.6
附註	1. 職員人數係指在本課辦公人員而言駐各院辦公人員不在內。 2. 辦公時數係按照每日本課職員應到課辦公之時數計算。					

民國廿五年四月註冊課製

國立四川大學註冊課辦理文件統計表 二十四年九月起至二十五年五月止 № 38

文件種類	文件數	百分比	收文處	備註
呈文	17	2.16%	教育部	
公函	76	9.66%	各機關各學校	
箋函	410	52.16%	校學級級級學生	
佈告	100	12.73%	校學級級級學生	
批示	141	17.95%	校學級級級學生	
通知書	29	3.69%	各院本報辦公室	
雜件	13	1.65%	各省市縣	各學校及學生 函索簡章
總計	786	100%		

民國二十五年五月註冊課製

註冊課填發各項証件統計表 民國廿四年九月起至二十五年五月止 № 39

本大學 証書類	畢業期別	件數	百分比	備註 1, 以上領取証書之種類前三大學生所領取者, 多係原有証書遺失, 另請補發之証明書。 2, 本大學畢業生証書均係部製証書。
	第一屆畢業生	39	22.74%	
	第二屆畢業生	5	2.39%	
	專門部畢業生	26	15.00%	
	第三屆畢業生	29	16.9%	
	第四屆畢業生	74	42.97%	
合計	173	100%		
證明書類	校別	件數	百分比	前三大學生所領取者, 多係原有証書遺失, 另請補發之証明書。
	本大學	233	58.72%	
	前川大	64	15.75%	
	前成大	33	8.22%	
	前師大	71	17.31%	
	合計	401	100%	

民國廿五年五月註冊課製

國立四川大學各學院教室能容座位數目一覽表 No. 40

院別	教室能容座位數																		教室總數	座位總數
	1	2	3	4	5	6	7	8	9	10	11	12	13	14	15	16	17	18		
文學院	64	80	64	64	49	49	49	49	49	49	36	36	24	16	6	16	130	90	18	920
理學院	70	88	15	24	24	24	24	24	8	8	18	48	72	72	54	54	60	120	18	807
法學院	80	80	64	64	48	48	48	48	64	64	120								11	728
農學院	28	20	50	20															4	118
總計																			51	2573

民國二十五年四月註冊課製

印刷者 國立四川大學石印房
馬 成 龍

二十年三月三日
直接贈送

