

Київськ. Обл. іст. архів

№ 18

Училище Полицейск. № 6.

Монастирської Монастирської
Училища.

Удвоєнню приходу и рас-
хода пересильных сумм

Ма 1908^г в сф.

По Архивной описи А

П Р И Х О Д Ъ														
№ по порядку.	Время поступления денег.	Отъ кого деньги поступили, при какой бумагѣ или лично въ заявленіи, на какой предметъ: на пополненіе недоимки или оклада, или-же пополненіе особыхъ взносов.	Количество и категоріи суммъ.											
			Свѣчнаго ра.		Вспомогательнаго коробочнаго.		Паспортныхъ пошлинъ.		На пополненіе большичной недоимки.		Другихъ сборовъ, кромѣ общественнаго, съ показан. въ третьей графѣ какихъ именно.		ИТОГО.	
			Руб.	К.	Руб.	К.	Руб.	К.	Руб.	К.	Руб.	К.		
		Транспортъ . . .						15				39		54
2	Февраль 13.	Видимая ссуда Берта Френера, сына на требованіи Шрифта въ 500 руб. отъ 5 февраля село мѣра Ва № 617, въ возвратъ выданныхъ ему изъ коуна Карюша въ 500 руб. всего выдана 1000 руб.										50		50
3	Мая 29	Контрактъ Кашинской Мещанской Управы Рослянского уезда отъ 7 Августа 1908 г. кон № 331, взысканіе ссуды ссуды Авраамъ Ванса обязательства по выданнымъ ссудамъ руб. на 1908 г.										1		1
		Итого . . .										1 50		1 50

Р А С Х О Д Ъ																
№ по порядку.	Время выписки въ расходъ.	Куда или кому при какой бумагѣ деньги отсылаются и на какой предметъ.	Количество и категоріи суммъ.													
			Свѣчнаго ра.		Вспомогательнаго коробочнаго.		Паспортныхъ пошлинъ.		На пополненіе большичной недоимки.		Другихъ сборовъ, кромѣ общественнаго, съ показан. въ третьей графѣ какихъ именно.		ИТОГО.	Отмѣта въ полученіи квитанціи.		
			Руб.	К.	Руб.	К.	Руб.	К.	Руб.	К.	Руб.	К.				
		Транспортъ . . .														
1	Февраль 14.	Выписка изъ режиссурской книги по приходной ст. № 9, взысканіе Шрифта въ 500 руб. отъ 5 февраля село мѣра Ва № 617, въ возвратъ выданныхъ ему изъ коуна Карюша въ 500 руб. всего выдана 1000 руб.												50	50	Удѣлная Ва № 617 Конрадовъ Машинъ Директоръ
2	Мая 29	Мещанская У управа Рослянского уезда отъ 7 Августа 1908 г. кон № 331, взысканіе ссуды ссуды Авраамъ Ванса обязательства по выданнымъ ссудамъ руб. на 1908 г.												1	1	Кашинская Рослянская Ва № 591. Конрадовъ Машинъ Директоръ
		Итого . . .												1 50	1 50	

П Р И Х О Д Ъ.												
№ по порядку.	Время поступления денегъ.	Отъ кого деньги поступили, при какой бумагѣ или лично въ заявленіи, на какой предметъ: на пополненіе недоимки или оклада, или же пополненіе особыхъ взысканій.	Количество и категоріи суммъ.									
			Свѣчнаго ра.		Вспомогательнаго коробочнаго.		Паспортныхъ пошлинъ.		На пополненіе болыничной недоимки.		Другихъ сборовъ, кромѣ общественнаго, съ показан. въ третей графѣ какихъ именно.	
			РУБ.	К.	РУБ.	К.	РУБ.	К.	РУБ.	К.	РУБ.	К.
		Транспортъ . . .					15				39	54
4.	24	Отъ купца Кривоша Михайла Петровича Малова и семейства его въ суммѣ всего 1408 руб. 20 коп. Двадцать коп.									8	20
		Двадцать коп.									8	20
5	10	Отъ купца Ан тония Владиміровича Мухоморова въ суммѣ всего 2196 руб. 76 коп. Двадцать коп.									21	96
		Двадцать коп.									76	
		Итого . . .									30	16
											30	16

Р А С Х О Д Ъ.														
№ по порядку.	Время выписки въ расходъ.	Куда или кому при какой бумагѣ деньги отсылаются и на какой предметъ.	Количество и категоріи суммъ.										Отмѣтка въ полученіи квитанціи.	
			Свѣчнаго ра.		Вспомогательнаго коробочнаго.		Паспортныхъ пошлинъ.		На пополненіе болыничной недоимки.		Другихъ сборовъ, кромѣ общественнаго, съ показан. въ третей графѣ какихъ именно.			ИТОГО.
			РУБ.	К.	РУБ.	К.	РУБ.	К.	РУБ.	К.	РУБ.	К.		
		Транспортъ . . .									1	50	1	50
		Итого . . .												

П Р И Х О Д Ъ.														
№ по порядку.	Время поступления денег.	Отъ кого деньги поступили, при какой бумагѣ или личноѣмъ заявленіи, на какой предметъ: на пополненіе недонмки или оклада, или-же пополненіе особыхъ взисканій.	Количество и категоріи суммъ.										Итого.	
			Свѣчнаго ра.		Веломогательнаго коробочнаго.		Паспортныхъ пошлинъ.		На пополненіе большичной недонмки.		Другихъ сборовъ, кромѣ общественнаго, съ показан. въ третьей графѣ касныхъ именно.			
			Руб.	К.	Руб.	К.	Руб.	К.	Руб.	К.	Руб.	К.	Руб.	К.
		Транспортъ . . .	"	"	"	"	"	15	"	"	30	55	30	70.
14	Октябрь	Кашурина отъ торговца матеріями рожьнякъ отъ дѣтей Понятни шкура и шельв.											32	50
6	"	Михаила Михайлова коринъ руб. коринъ хатки											1	45 1 45
7	"	Михаила Карачинскаго коринъ руб. семидесятъ дулакъ кон.											1	79 1 79
8	"	Михаила Карачинскаго семидесятъ дулакъ кон.											79	79
9	"	Орешкина Уфрума коринъ руб. семидесятъ кон.											1	11 1 11
10	"	Орешкина Сидора коринъ руб. семидесятъ кон.											1	39 1 39
11	"	Арина Ринарская семидесятъ дулакъ кон.											89	89
		Итого . . .											7	42 7 42.

Р А С Х О Д Ъ.															
№ по порядку.	Время выписки въ расходъ.	Куда или кому при какой бумагѣ деньги отсылаются и на какой предметъ.	Количество и категоріи суммъ.										Итого.	Отбѣтка въ полученіи квитанціи.	
			Свѣчнаго ра.		Веломогательнаго коробочнаго.		Паспортныхъ пошлинъ.		На пополненіе большичной недонмки.		Другихъ сборовъ, кромѣ общественнаго, съ показан. въ третьей графѣ касныхъ именно.				
			Руб.	К.	Руб.	К.	Руб.	К.	Руб.	К.	Руб.	К.	Руб.	К.	
		Транспортъ . . .	"	"	"	"	"	"	"	"	"	"	1	50 1 50.	
		Итого . . .													

П Р И Х О Д Ъ.														
№ по порядку.	Время поступления денег.	Отъ кого деньги поступили, при какой бумагѣ или личномъ заявленіи, на какой предметъ: на пополненіе недоимки или оклада, или-же пополненіе особыхъ взъяснаній.	Количество и категоріи суммъ.											
			Свѣчнаго сбра.		Вспомогательнаго коробочнаго.		Паспортныхъ посплнѣ.		На пополненіе большичной недоимки.		Другихъ сборовъ, крокъ общественнаго, съ показанъ въ третьей графѣ какихъ именно.		ИТОГО.	
			Руб.	К.	Руб.	К.	Руб.	К.	Руб.	К.	Руб.	К.		
		Транспортъ . . .	"	"	"	"	"	15	"	"	34	97	38	12
14	14.	Кашаевъ Иванъ отъ товарищевъ на поправленіе раскладовъ вѣдомости Наместништва въ Львовѣ:											34	62
12	"	Кирья Михаилъ Мротомова Гатинскаго руд. двѣ мѣсы вѣсомъ 100 кн.									4	98	4	98
13	"	Борина Александръ Владиміровичъ двѣ мѣсы вѣсомъ 120 кн.									1	19	1	19
14	"	Левъ Меліодъ - 95 кн. Бомосина Вадимовича - 95 кн. вѣсомъ 190 кн. руд. двѣ мѣсы вѣсомъ 190 кн.									1	90	1	90
15	"	Сурья Владиміръ Михайловичъ 38 кн. Мезера Покровскаго 61 кн. и Бомъ Орландовича 88 кн. вѣсомъ 187 кн. вѣсомъ 187 кн.									1	87	1	87
		Итого . . .									9	94	9	94

Иванъ Угрюмовъ В. Шомбергъ

Р А С Х О Д Ъ.																
№ по порядку.	Время выписки въ расходъ.	Куда или кому при какой бумагѣ деньги отсылаются и на какой предметъ.	Количество и категоріи суммъ.										Отмѣтка въ полученіи квитанціи.			
			Свѣчнаго сбра.		Вспомогательнаго коробочнаго.		Паспортныхъ посплнѣ.		На пополненіе большичной недоимки.		Другихъ сборовъ, крокъ общественнаго, съ показанъ въ третьей графѣ какихъ именно.			ИТОГО.		
			Руб.	К.	Руб.	К.	Руб.	К.	Руб.	К.	Руб.	К.				
		Транспортъ . . .	"	"	"	"	"	"	"	"	"	1	30	1	30	
		Итого . . .														

П Р И Х О Д Ъ.													
№ по порядку.	Время поступления денег.	Отъ кого деньги поступили, при какой бумагѣ или лично въ заявленіи, на какой предметъ: на пополненіе недоимки или оклада, или-же пополненіе особыхъ взысканій.	Количество и категоріи суммъ.										
			Свѣчнаго ра.		Вспомогательнаго коробочнаго.		Паспортныхъ пошлинъ.		На пополненіе большичной недоимки.		Другихъ сборовъ, кромѣ общественнаго, съ показаній въ третьей графѣ какъхъ именно.		ИТОГО.
			РУБ.	К.	РУБ.	К.	РУБ.	К.	РУБ.	К.	РУБ.	К.	
		Транспортъ . . .	"	"	"	"	"	15	"	44	91.	48	6.
14.	14.	Срѣдствъ на покупку и на покупку казеннаго скота. Копіи на покупку и скота:										40	50
16	14.	Сергій Фроловичъ мастеръ. Десятина руб.									6	19	6 19.
17	"	Бать и Михаилъ Семеновъ и Михаилъ Михайловичъ руб.									1	76	1. 76.
18	"	Анна Петровна руб.									1	17	1. 17.
19	"	Анна Успенъ руб.									41		41.
20	"	Анна Тихоновна руб.									1	10	1. 10.
		Сумма Чиселъ В. Мотаръ											
		Итого . . .	"	"	"	"	"	"	"	"	10.	62.	10. 62.

Р А С Х О Д Ъ.															
№ по порядку.	Время выписки въ расходъ.	Куда или кому при какой бумагѣ деньги отсылаются и на какой предметъ.	Количество и категоріи суммъ.										Отмѣтка въ полученіи квитанціи.		
			Свѣчнаго ра.		Вспомогательнаго коробочнаго.		Паспортныхъ пошлинъ.		На пополненіе большичной недоимки.		Другихъ сборовъ, кромѣ общественнаго, съ показаній въ третьей графѣ какъхъ именно.			ИТОГО.	
			РУБ.	К.	РУБ.	К.	РУБ.	К.	РУБ.	К.	РУБ.	К.			
		Транспортъ . . .	"	"	"	"	"	"	"	"	"	1.	50.	1. 50.	
		Итого . . .	"	"	"	"	"	"	"	"	"	"	"	"	"

П Р И Х О Д Ъ.													
№ по порядку.	Время поступления денег.	Отъ кого деньги поступили, при какой бумагѣ или личною заявленіи, на какой предметъ: на пополненіе недоимки или оклада, или-же пополненіе особыхъ взиманій.	Количество и категоріи суммъ.										
			Свѣчнаго ра.		Вспомогательнаго корочнаго.		Паспортныхъ пошлинъ.		На пополненіе большичной недоимки.		Другихъ сборовъ, кромя общественнаго, съ показанъ въ третьей графѣ какихъ именно.		ИТОГО.
			РУБ.	К.	РУБ.	К.	РУБ.	К.	РУБ.	К.	РУБ.	К.	
		Транспортъ . . .	"	"	"	"	"	15	"	58	54	58	69
		Иванъ Ивановъ по купчей раскладкѣ Отдѣленія Земельнаго участка и др. вѣщ.: Бумага Куринская Двадцать коп	"	"	"	"	"	"	"	"	"	20	20
22	"	Авдеева Ульяна Ивановна и Лейба Ветмана 57 коп Всего сорокъ руб. 57 коп.	"	"	"	"	"	"	"	1	57	1	57
23	"	Гука Францова - адмир. р. 36	"	"	"	"	"	"	"	1	3	1	3
24	"	Авдеева Колеба Ивановна сорокъ руб. сорокъ коп.	"	"	"	"	"	"	"	1	40	1	40
25	"	Муромова Екатерина два дваруб. 72 коп	"	"	"	"	"	"	"	2	72	2	72
26	"	Литая Бурашова двадцать коп Иванъ Чуровъ Волноушъ	"	"	"	"	"	"	"	"	50	50	50
		Итого . . .	"	"	"	"	"	"	"	7	36	7	36

Р А С Х О Д Ъ.															
№ по порядку.	Время выписки въ расходъ.	Куда или кому при какой бумагѣ деньги отсылаются и на какой предметъ.	Количество и категоріи суммъ.										Отмѣтка въ полученіи квитанціи.		
			Свѣчнаго ра.		Вспомогательнаго корочнаго.		Паспортныхъ пошлинъ.		На пополненіе большичной недоимки.		Другихъ сборовъ, кромя общественнаго, съ показанъ въ третьей графѣ какихъ именно.			ИТОГО.	
			РУБ.	К.	РУБ.	К.	РУБ.	К.	РУБ.	К.	РУБ.	К.			
		Транспортъ . . .	"	"	"	"	"	"	"	"	"	1 руб. 50	1	50	
		Итого . . .	"	"	"	"	"	"	"	"	"	"	"	"	"

П Р И Х О Д Ъ.															
№ по порядку.	Время поступления денег.	Отъ кого деньги поступили, при какой бумагѣ или личною заявленіи, на какой предметъ: на пополненіе недоимки или облада, или-же пополненіе особыхъ взысканій.	Количество и категоріи суммъ.												
			Свѣчнаго сбора.		Вспомогательнаго коробочнаго.		Паспортныхъ пошлинъ.		На пополненіе большой недоимки.		Другихъ сборовъ, крокъ общественнаго, съ показан. въ третьей графѣ какихъ именно.		ИТОГО.		
			Руб.	К.	Руб.	К.	Руб.	К.	Руб.	К.	Руб.	К.			
		Транспортъ . . .						15				65	90.	66	5.
		Копируема отъ Николаевскаго мануфактурнаго завода отъ Директора Николаева Николаевича												67	55
27	Октябрь 15.	Смирновъ и Волковъ: Армена Мисетия Вильгельма Дессель Кон.												78	78.
28	"	Машинистъ Мавро и другие мастеровъ подмастерья Ветлице Кон.												6	57 6 57
29	"	Христинича - жена Федоръ всеподданнѣе де Ватт Кон.												4	89 4 89
30	"	Андрей Родомановъ дворянъ великодушнѣе де Кон.												2	77 2 77
31	"	Владимиръ Бернатовъ на - одинъ руб.												1	1 "
32	"	Борисъ Осиповичъ Труфановъ 51 Кон.												3	57 3 57
		Итого . . .												19.	49 19.49

Р А С Х О Д Ъ.																
№ по порядку.	Время выписки въ расходъ.	Куда или кому при какой бумагѣ деньги отсылаются и на какой предметъ.	Количество и категоріи суммъ.										Отмѣтка въ полученіи квитанціи.			
			Свѣчнаго сбора.		Вспомогательнаго коробочнаго.		Паспортныхъ пошлинъ.		На пополненіе большой недоимки.		Другихъ сборовъ, крокъ общественнаго, съ показан. въ третьей графѣ какихъ именно.			ИТОГО.		
			Руб.	К.	Руб.	К.	Руб.	К.	Руб.	К.	Руб.	К.				
		Транспортъ . . .												1.	50 1.50	
		Итого . . .														

П Р И Х О Д Ъ														
№ по порядку.	Время поступления денег.	Отъ кого деньги поступили, при какой бумагѣ или лично въ заявленіи, на какой предметъ: на пополненіе недомки или оклада, или же пополненіе особыхъ взысканій.	Количество и категоріи суммъ.							ИТОГО.	Отмѣтка въ полученіи квитанціи.			
			Свѣчнаго ра.	Вспомогательнаго коробочнаго.	Паспортныхъ пошлинъ.	На пополненіе большой недомки.	Другихъ сборовъ, кромѣ общественнаго, съ показан. въ третьей графѣ какихъ именно.	РУБ.	К.			РУБ.	К.	
		Транспортъ . . .	"	"	"	"	"	15		85	34	85	34	
33	15	Иванъ Викторовичъ Андр. Семь руб. для моста <u>Кетаре кон</u>	"	"	"	"	"			7	94	7	94	
34		Деміянъ Владиміровичъ Семидесятъ <u>моста кон</u>	"	"	"	"	"			86		86		
35		Василій Андреевичъ Семидесятъ <u>моста кон</u>	"	"	"	"	"			76		76		
36		Иванъ Дубининъ <u>кон</u>	"	"	"	"	"			40		40		
37	16	Иванъ Урусовъ Федоръ Бурлакинъ Семь руб. <u>моста кон</u>	"	"	"	"	"			1	66	1	66	
38		Антонъ Бурлакинъ Два руб. <u>моста кон</u>	"	"	"	"	"			2	29	2	29	
39		Иванъ Мана Давидъ Семь руб. <u>моста кон</u>	"	"	"	"	"			2	48	2	48	
		Иванъ Урусовъ 3. Шомари												
		Итого . . .	"	"	"	"	"	16	34	16	34	16	34	

Р А С Х О Д Ъ														
№ по порядку.	Время выписки въ расходъ.	Куда или кому при какой бумагѣ деньги отсылаются и на какой предметъ.	Количество и категоріи суммъ.							ИТОГО.	Отмѣтка въ полученіи квитанціи.			
			Свѣчнаго ра.	Вспомогательнаго коробочнаго.	Паспортныхъ пошлинъ.	На пополненіе большой недомки.	Другихъ сборовъ, кромѣ общественнаго, съ показан. въ третьей графѣ какихъ именно.	РУБ.	К.			РУБ.	К.	
		Транспортъ . . .	"	"	"	"	"	"	"	1	50	1	50	
		Итого . . .	"	"	"	"	"	"	"	1	50	1	50	

П Р И Х О Д Ъ.													
№ по порядку.	Время поступления денег.	Отъ кого деньги поступили, при какой бумагѣ или личномъ заявленіи, на какой предметъ: на пополненіе недомки или оклада, или-же пополненіе особыхъ взысканій.	Количество и категоріи суммъ.										
			Свѣчнаго сбора.		Вспомогательнаго коробочнаго.		Паспортныхъ пошлинъ.		На пополненіе большой недомки.		Другихъ сборовъ, кромѣ общественнаго, съ показан. въ третьей графѣ какихъ именно.		ИТОГО.
			Руб.	К.	Руб.	К.	Руб.	К.	Руб.	К.	Руб.	К.	
		Транспортъ . . .	"	"	"	"	"	15	"	101.	78	101.	78.
		Кашуко отъ тарбульдъ мапокрамле помидоръ отъ мене поваромъ. почит къ ширъ и втедь:										183	43
40	Октябрь 16	Дурь рѣшима едимъ руб. авансъ кон.	"	"	"	"	"	"	"	"	"	1.	8.
41	"	Торина Кимберга дѣти ре руб. 29 кон	"	"	"	"	"	"	"	"	"	4	29
42	"	Банционъ Орестермана идр. варивъ руб. 10 кон	"	"	"	"	"	"	"	"	"	1	10
43	"	Шеманъ Александровъ идр. варивъ руб. сорокъ одна к.	"	"	"	"	"	"	"	"	"	1	41
44	"	Марко Милимова едимъ руб. тринадцать к.	"	"	"	"	"	"	"	"	"	1	13
45	"	Ханша Степана Торина Александровъ идр. двѣдѣтѣ	"	"	"	"	"	"	"	"	"	90	"
		Иванъ Угровъ В. Шоминъ											
		Итого . . .	"	"	"	"	"	"	"	"	"	9	91

Р А С Х О Д Ъ.																
№ по порядку.	Время выписки въ расходъ.	Куда или кому при какой бумагѣ деньги отсылаются и на какой предметъ.	Количество и категоріи суммъ.										Отмѣтка въ полученіи квитанціи.			
			Свѣчнаго сбора.		Вспомогательнаго коробочнаго.		Паспортныхъ пошлинъ.		На пополненіе большой недомки.		Другихъ сборовъ, кромѣ общественнаго, съ показан. въ третьей графѣ какихъ именно.			ИТОГО.		
			Руб.	К.	Руб.	К.	Руб.	К.	Руб.	К.	Руб.	К.				
		Транспортъ . . .	"	"	"	"	"	"	"	"	"	1.	50	1	50	
		Итого . . .	"	"	"	"	"	"	"	"	"	"	"	"	"	

П Р И Х О Д Ъ.												
№ по порядку.	Время поступления денег.	Отъ кого деньги поступили, при какой бумагѣ или лично въ заявленіи, на какой предметъ: на пополненіе недоимки или оклада, или-же пополненіе особыхъ взъсканій.	Количество и категоріи суммъ.									
			Свѣчнаго ра.	Вспомогательнаго коробочнаго.	Паспортныхъ пошлинъ.	На пополненіе большой недоимки.	Другихъ сборовъ, кромѣ общественнаго, съ показан. въ третьей графѣ какихъ именно.	ИТОГО.				
Руб.	К.	Руб.	К.	Руб.	К.	Руб.	К.	Руб.	К.			
		Транспортъ . . .	«	»	»	»	»	15	»	»	111.	84
46	16	Анна Степановна двадцать одна коп.	»	»	»	»	»	»	»	»	21	»
47		Курдюма Александровна тридцать восемь коп.	»	»	»	»	»	»	»	»	5	58
48		Марья Карамышева три копейки.	»	»	»	»	»	»	»	»	1	5
49		Генерал Добровольский двадцать восемь коп.	»	»	»	»	»	»	»	»	98	»
50		Тарасина Александровна два руб. пятьдесят коп.	»	»	»	»	»	»	»	»	2	50
51		Орловская Давыдовна пятьдесят пять коп.	»	»	»	»	»	»	»	»	65	»
52		Тарасина Александровна два руб.	»	»	»	»	»	»	»	»	2	»
53		Иванъ Кошкинъ три копейки	»	»	»	»	»	»	»	»	48	»
		Иванъ Фурманъ 3. Шостри	»	»	»	»	»	»	»	»	»	»
		Итого . . .	»	»	»	»	»	»	»	»	13.	18

Р А С Х О Д Ъ.														
№ по порядку.	Время выписки въ расходъ.	Куда или кому при какой бумагѣ деньги отсылаются и на какой предметъ.	Количество и категоріи суммъ.											
			Свѣчнаго ра.	Вспомогательнаго коробочнаго.	Паспортныхъ пошлинъ.	На пополненіе большой недоимки.	Другихъ сборовъ, кромѣ общественнаго, съ показан. въ третьей графѣ какихъ именно.	ИТОГО.		Отмѣтка въ полученіи квитанціи.				
Руб.	К.	Руб.	К.	Руб.	К.	Руб.	К.	Руб.	К.					
		Транспортъ . . .	»	»	»	»	»	»	»	»	1.	50	1.	50
		Итого . . .	»	»	»	»	»	»	»	»	»	»	»	»

П Р И Х О Д Ъ.																
№ по порядку.	Время поступления денег.	Отъ кого деньги поступили, при какой бумагѣ или личною заявленіи, на какой предметъ: на пополненіе недоимки или оклада, или-же пополненіе особыхъ взысканій.	Количество и категоріи суммъ.										Итого.			
			Свѣчнаго сбра.		Вспомогательнаго корбочнаго.		Паспортныхъ пошлинъ.		На пополненіе большичной недоимки.		Другихъ сборовъ, кромѣ общественнаго, съ показаніемъ въ третьей графѣ какихъ именно.					
			Руб.	К.	Руб.	К.	Руб.	К.	Руб.	К.	Руб.	К.				
		Транспортъ . . .					15					440	90	440	5	
62	17.	Алекуша Тершенинъ два руб. пятнадцать коп.										2	75	2	75	
63	"	Ярина Турчанина одинъ руб. 85 коп.										1	85	1	85	
64	"	Орландъ Сикста ил. Монда сереб. коп.											45		45	
65	"	Лаша Шмишанъ пятнадцать коп.											50		50	
66	"	Бонзіана Дамера одинъ руб. 26 коп.											1	26	1	26
67	"	Боня Карсукманъ одинъ руб. 50 коп.											1	50	1	50
68	"	Лизаря Ринкина одинъ руб. пятнадцать коп. одинъ три коп.											1	53	1	53
		Левъ Урванъ 3. Шоминъ														
		Итого . . .											9	84	9	84

Р А С Х О Д Ъ.																	
№ по порядку.	Время выписки въ расходъ.	Куда или кому при какой бумагѣ деньги отсылаются и на какой предметъ.	Количество и категоріи суммъ.										Итого.	Отмѣтка въ полученіи квитанціи.			
			Свѣчнаго сбра.		Вспомогательнаго корбочнаго.		Паспортныхъ пошлинъ.		На пополненіе большичной недоимки.		Другихъ сборовъ, кромѣ общественнаго, съ показаніемъ въ третьей графѣ какихъ именно.						
			Руб.	К.	Руб.	К.	Руб.	К.	Руб.	К.	Руб.	К.					
		Транспортъ . . .											1	50	1	50	
		Итого . . .															

П Р И Х О Д Ъ.														
№ по порядку.	Время поступления денег.	Отъ кого деньги поступили, при какой бумагѣ или лично въ заявленіи, на какой предметъ: на пополненіе недоимки или оклада, или-же пополненіе особыхъ взысканій.	Количество и категоріи суммъ.										Итого.	
			Свѣчнаго сбра.		Вспомогательнаго корбочнаго.		Паспортныхъ пошлинъ.		На пополненіе большичной недоимки.		Другихъ сборовъ, крокъ общественнаго, съ показан. въ третьей графѣ какихъ именно.			
			Руб.	К.	Руб.	К.	Руб.	К.	Руб.	К.	Руб.	К.		
		Транспортъ . . .	"	"	"	"	"	15	"	"	457	74	157	89
69.	17.	Отмака Умира Добрасламенко сороль <u>двѣдѣть</u> кон	"	"	"	"	"	"	"	"	"	44	"	44
70	"	Климентина Германовна <u>Климентина</u> сороль <u>руб. 56</u>	"	"	"	"	"	"	"	"	"	1	36	1 36
71	"	Мария Семшовна <u>платидитъ</u> сороль кон	"	"	"	"	"	"	"	"	"	0	54	" 54
72	"	Фредерикъ Андруженко сороль <u>меша</u> кон.	"	"	"	"	"	"	"	"	"	46	"	46
73	"	Арина Владимировна сороль <u>вѣно</u> кон	"	"	"	"	"	"	"	"	"	47	"	47
74	"	Андрей Васильевичъ <u>дваруб.</u> платидитъ кон	"	"	"	"	"	"	"	"	"	2	15	2 15
75	"	Стефанъ Бураковскій <u>оружья</u> кон	"	"	"	"	"	"	"	"	"	10	"	10
76	"	Давидъ Курдюковскій <u>меша</u> кон	"	"	"	"	"	"	"	"	"	60	"	60
		Итого . . .	"	"	"	"	"	"	"	"	"	0	17	6 17

Р А С Х О Д Ъ.															
№ по порядку.	Время выписки въ расходъ.	Куда или кому при какой бумагѣ деньги отсылаются и на какой предметъ.	Количество и категоріи суммъ.										Итого.	Отмѣтка въ полученіи квитанціи.	
			Свѣчнаго сбра.		Вспомогательнаго корбочнаго.		Паспортныхъ пошлинъ.		На пополненіе большичной недоимки.		Другихъ сборовъ, крокъ общественнаго, съ показан. въ третьей графѣ какихъ именно.				
			Руб.	К.	Руб.	К.	Руб.	К.	Руб.	К.	Руб.	К.			
		Транспортъ . . .	"	"	"	"	"	"	"	"	"	1	50	1 50	
		Итого . . .	"	"	"	"	"	"	"	"	"	"	"	"	

П Р И Х О Д Ъ.														
№ по порядку.	Время поступления денег.	Отъ кого деньги поступили, при какой бумагѣ или лично въ заявленіи, на какой предметъ: на пополненіе недоимки или оклада, или-же пополненіе особыхъ взысканій.	Количество и категоріи суммъ.											
			Свѣчнаго сбра.		Вспомогательнаго коробочнаго.		Паспортныхъ пошлинъ.		На пополненіе большичной недоимки.		Другихъ сборовъ, кромѣ общественнаго, съ показан. въ третьей графѣ какихъ именно.		ИТОГО.	
			Руб.	К.	Руб.	К.	Руб.	К.	Руб.	К.	Руб.	К.		
		Транспортъ . . .	"	"	"	"	"	15	"	"	156	91	1346	
77	17	Лайрра Кривиди тридцать три коп.	"	"	"	"	"	"	"	"	"	33	33	168 56
78	"	Шинис - Ава Бурди девять тридцать восемь коп.	"	"	"	"	"	"	"	"	"	38	38	
79	"	Васили Демовенко тридцать одна коп.	"	"	"	"	"	"	"	"	"	31	31	
80	"	Лайди Додорца тридцать восемь коп.	"	"	"	"	"	"	"	"	"	38	38	
81	"	Лейди Патера тридцать восемь коп.	"	"	"	"	"	"	"	"	"	38	38	
82	"	Васили Шкоидера пятьдесят восемь коп.	"	"	"	"	"	"	"	"	"	58	58	
83	"	Авруша Оренидидиса пятьдесят одна коп.	"	"	"	"	"	"	"	"	"	51	51	
84	"	Шиниса Бердичевскаго и др. тридцать шесть коп.	"	"	"	"	"	"	"	"	"	36	36	
		Итого . . .	"	"	"	"	"	"	"	"	"	6. 73	6. 73	

Р А С Х О Д Ъ.														
№ по порядку.	Время выписки въ расходъ.	Куда или кому при какой бумагѣ деньги отсылаются и на какой предметъ.	Количество и категоріи суммъ.										Отмѣтка въ полученіи квитанціи.	
			Свѣчнаго сбра.		Вспомогательнаго коробочнаго.		Паспортныхъ пошлинъ.		На пополненіе большичной недоимки.		Другихъ сборовъ, кромѣ общественнаго, съ показан. въ третьей графѣ какихъ именно.			ИТОГО.
			Руб.	К.	Руб.	К.	Руб.	К.	Руб.	К.	Руб.	К.		
		Транспортъ . . .	"	"	"	"	"	"	"	"	"	1 50	1 50	
		Итого . . .	"	"	"	"	"	"	"	"	"	"	"	

П Р И Х О Д Ъ															
№ по порядку.	Время поступления денег.	Отъ кого деньги поступили, при какой бумагѣ или личномъ заявленіи, на какой предметъ: на пополненіе недоимки или оклада, или-же пополненіе особыхъ взысканій.	Количество и категоріи суммъ.												
			Свѣчнаго сб-ра.		Вспомогательнаго коробочнаго.		Паспортныхъ пошлинъ.		На пополненіе большой недоимки.		Другихъ сборовъ, кромѣ общественнаго, съ показан. въ третей графѣ кашихъ именно.		ИТОГО.		
			Руб.	К.	Руб.	К.	Руб.	К.	Руб.	К.	Руб.	К.	Руб.	К.	
		Транспортъ . . .	"	"	"	"	"	15	"	"	"	163	64	163	79
85	18 Октября	Антонина Антонилана Ремиза гур. соратъ Кен	"	"	"	"	"	"	"	"	"	4	40	4	40
86	"	Мисолаи Анискинъ Кочмедовитъ мать Кен	"	"	"	"	"	"	"	"	"	55	"	55	"
87	"	Татья Котмаръ Соратъ мать Кен	"	"	"	"	"	"	"	"	"	45	"	45	"
88	"	Дуриль Фрискъ Гиндуръ Соратъ гур. Кочмедовитъ Кен	"	"	"	"	"	"	"	"	"	1	50	1	50
89	"	Мрва Ремоура Кочмедовитъ Фрискъ Кен	"	"	"	"	"	"	"	"	"	69	"	69	"
90	19	Диа Кайерманна мать Фрискъ мать Кен	"	"	"	"	"	"	"	"	"	51	"	51	"
91	19	Мисолаи Анискинъ мать Кочмедовитъ Соратъ Кен	"	"	"	"	"	"	"	"	"	51	"	51	"
		Евдокимъ Фрискъ З. Момаръ													
		Итого . . .	"	"	"	"	"	"	"	"	"	8	61	8	61

Р А С Х О Д Ъ																
№ по порядку.	Время выписки въ расходъ.	Куда или кому при какой бумагѣ деньги отсылаются и на какой предметъ.	Количество и категоріи суммъ.										Отмѣтка въ полученіи квитанціи.			
			Свѣчнаго сб-ра.		Вспомогательнаго коробочнаго.		Паспортныхъ пошлинъ.		На пополненіе большой недоимки.		Другихъ сборовъ, кромѣ общественнаго, съ показан. въ третей графѣ кашихъ именно.			ИТОГО.		
			Руб.	К.	Руб.	К.	Руб.	К.	Руб.	К.	Руб.	К.		Руб.	К.	
		Транспортъ . . .	"	"	"	"	"	"	"	"	"	1	50	1	50	
		Итого . . .	"	"	"	"	"	"	"	"	"	"	"	"	"	"

П Р И Х О Д Ъ.														
№ по порядку.	Время поступления денег.	Отъ кого деньги поступили, при какой бумагѣ или личною заявленіи, на какой предметъ: на пополненіе недоимки или оклада, или-же пополненіе особыхъ взысканій.	Количество и категоріи суммъ.											
			Свѣчнаго ра.		Вспомогательнаго корочнаго.		Паспортныхъ поплинъ.		На пополненіе большичной недоимки.		Другихъ сборовъ, кроми общественнаго, съ показан. въ третьей графѣ какихъ именно.		Итого.	
			Руб.	К.	Руб.	К.	Руб.	К.	Руб.	К.	Руб.	К.		
		Транспортъ . . .	"	"	"	"	"	15	"	"	172	25	172	40
		Итого . . .									5	71	5	71
92	20	Иванъ Владимировъ Даруемъ Владимирову сертиф. на 100 руб. к	"	"	"	"	"	"	"	"	1	20	1	20
93	"	Иванъ Степановъ Даруемъ Степанову сертиф. на 70 руб. к	"	"	"	"	"	"	"	"	70	"	70	"
94	"	Иванъ Степановъ Даруемъ Степанову сертиф. на 35 руб. к	"	"	"	"	"	"	"	"	35	"	35	"
95	"	Иванъ Степановъ Даруемъ Степанову сертиф. на 50 руб. к	"	"	"	"	"	"	"	"	50	"	50	"
96	"	Иванъ Степановъ Даруемъ Степанову сертиф. на 45 руб. к	"	"	"	"	"	"	"	"	45	"	45	"
97	"	Иванъ Степановъ Даруемъ Степанову сертиф. на 28 руб. к	"	"	"	"	"	"	"	"	28	"	28	"
98	"	Иванъ Степановъ Даруемъ Степанову сертиф. на 2 руб. к	"	"	"	"	"	"	"	"	2	23	2	23

Р А С Х О Д Ъ.															
№ по порядку.	Время выписки въ расходъ.	Куда или кому при какой бумагѣ деньги отсылаются и на какой предметъ.	Количество и категоріи суммъ.										Отмѣтка въ получении квитанціи.		
			Свѣчнаго ра.		Вспомогательнаго корочнаго.		Паспортныхъ поплинъ.		На пополненіе большичной недоимки.		Другихъ сборовъ, кроми общественнаго, съ показан. въ третьей графѣ какихъ именно.			Итого.	
			Руб.	К.	Руб.	К.	Руб.	К.	Руб.	К.	Руб.	К.			
		Транспортъ . . .	"	"	"	"	"	"	"	"	1	50	1	50	
		Итого . . .													

П Р И Х О Д Ъ															
№ по порядку.	Время поступления денег.	Отъ кого деньги поступили, при какой бумагѣ или личномъ заявленіи, на какой предметъ: на пополненіе недоимки или оклада, или-же пополненіе особыхъ взъсканій.	Количество и категоріи суммъ.												
			Свѣчнаго сб-ра.		Вспомогательнаго коробочнаго.		Паспортныхъ пошлннъ.		На пополненіе большой недоимки.		Другихъ сборовъ, кромѣ общественнаго, съ показан. въ третьей графѣ какихъ именно.		ИТОГО.		
			Руб.	К.	Руб.	К.	Руб.	К.	Руб.	К.	Руб.	К.	Руб.	К.	
	Октябрь	Транспортъ . . .	"	"	"	"	"	"	"	15	"	177	96	178	11
99	20	Олеся Жидиновна место фур. 33 кан.	"	"	"	"	"	"	"	"	"	6	53	6	53
100	"	Авдеевна Велероз трндцать мест кан.	"	"	"	"	"	"	"	"	"	3	6	3	6
101	"	Шушина Костина три фур. коровъ	"	"	"	"	"	"	"	"	"	3	40	3	40
102	"	Павлова Трапшана коровъ фур. двидцать три кан.	"	"	"	"	"	"	"	"	"	1	23	1	23
103	"	Костомарова Чернава слон. тридцать фур. кан.	"	"	"	"	"	"	"	"	"	3	5	3	5
104	"	Шушина Стефан пять фур. коннае считъ село кан	"	"	"	"	"	"	"	"	"	5	54	5	54
105	21	Сель Упроба Менша Платина коровъ фур. селад селад три кан.	"	"	"	"	"	"	"	"	"	1	73	1	73
Итого . . .			"	"	"	"	"	"	"	"	"	19	17	19	17

Р А С Х О Д Ъ																		
№ по порядку.	Время выписки въ расходъ.	Куда или кому при какой бумагѣ деньги отсылаются и на какой предметъ.	Количество и категоріи суммъ.										Отмѣтка въ полученіи квитанціи.					
			Свѣчнаго сб-ра.		Вспомогательнаго коробочнаго.		Паспортныхъ пошлннъ.		На пополненіе большой недоимки.		Другихъ сборовъ, кромѣ общественнаго, съ показан. въ третьей графѣ какихъ именно.			ИТОГО.				
			Руб.	К.	Руб.	К.	Руб.	К.	Руб.	К.	Руб.	К.		Руб.	К.			
		Транспортъ . . .	"	"	"	"	"	"	"	"	"	"	"	1	50	1	50	
Итого . . .			"	"	"	"	"	"	"	"	"	"	"	"	"	"	"	

П Р И Х О Д Ъ.															
№ по порядку.	Время поступления денег.	Отъ кого деньги поступили, при какой бумагѣ или личною заявленіи, на какой предметъ: на пополненіе недоимки или облада, или-же пополненіе особыхъ взысканій.	Количество и категоріи суммъ.												
			Свѣчнаго ра.		Вспомогательнаго коробочнаго.		Паспортныхъ пошлинъ.		На пополненіе болыничной недоимки.		Другихъ сборовъ, крокъ общественнаго, съ показан. въ третьей графѣ какихъ именно.		ИТОГО.		
			Руб.	К.	Руб.	К.	Руб.	К.	Руб.	К.	Руб.	К.	Руб.	К.	
		Транспортъ . . .						15				197	13	197	28
106	Октябрь 21.	Отъ Шенки Котляра корень руб. на двадцать пять коп.												1	65
107	"	Имения Франциска Деметрия Воеводы												98	98
108	"	Мурда Машурка корень руб. одной чашки												1	20
109	"	Дня Висла Гримаца четыре руб. на двадцать девять коп.												4	69
110	"	Бенюшый Римишый корень руб. на												43	43
		Итого . . .												8	95

Р А С Х О Д Ъ.																		
№ по порядку.	Время выписки въ расходъ.	Куда или кому при какой бумагѣ деньги отсылаются и на какой предметъ.	Количество и категоріи суммъ.											Отмѣтка въ полученіи квитанціи.				
			Свѣчнаго ра.		Вспомогательнаго коробочнаго.		Паспортныхъ пошлинъ.		На пополненіе болыничной недоимки.		Другихъ сборовъ, крокъ общественнаго, съ показан. въ третьей графѣ какихъ именно.		ИТОГО.					
			Руб.	К.	Руб.	К.	Руб.	К.	Руб.	К.	Руб.	К.	Руб.		К.			
		Транспортъ . . .												1	50	1	50	
11	Октябрь 21.	Детямъ вдовы Франциска Воеводы на проездъ до ст. ст. № 6 - 106 руб. 10 коп., проездомъ въ станціи Киевск. губерніи Неманъ и пригородовъ ст. ст. Манасиринъ отъ ст. ст. Манасиринъ до ст. ст. Манасиринъ 11. 5 коп. и до ст. ст. Манасиринъ 218, проездомъ отъ ст. ст. Манасиринъ до ст. ст. Манасиринъ 13 руб. 22 коп. на вывозъ 80 руб. проездомъ: ст. ст. Манасиринъ до ст. ст. Манасиринъ 14 руб. 5 коп. и до ст. ст. Манасиринъ до ст. ст. Манасиринъ 20 руб. 45 коп. и проездомъ отъ ст. ст. Манасиринъ до ст. ст. Манасиринъ 9 руб. 90 коп. а всего сто двадцать четыре руб. 40 коп.																
		Итого . . .													124	40	124	40

Она ввѣдана гетманомъ Вохом. М. М. М. М. М.

П Р И Х О Д Ъ.															
№ по порядку.	Время поступления денег.	Отъ кого деньги поступили, при какой бумагѣ или лично въ заявленіи, на какой предметъ: на пополненіе недомки или оклада, или-же пополненіе особыхъ взсканій.	Количество и категоріи суммъ.											Итого.	
			Свѣчнаго сбора.		Вспомогательнаго коробочнаго.		Паспортныхъ пошлинъ.		На пополненіе болыничной недомки.		Другихъ сборовъ, кромѣ общественнаго, съ показан. въ третьей графѣ какихъ именно.		РУБ.		К.
			РУБ.	К.	РУБ.	К.	РУБ.	К.	РУБ.	К.	РУБ.	К.			
		Транспортъ . . .	"	"	"	"	"	15	"	"	"	206	8.	206	28
Итого . . .			"	"	"	"	"	"	"	"	"	"	"	"	"

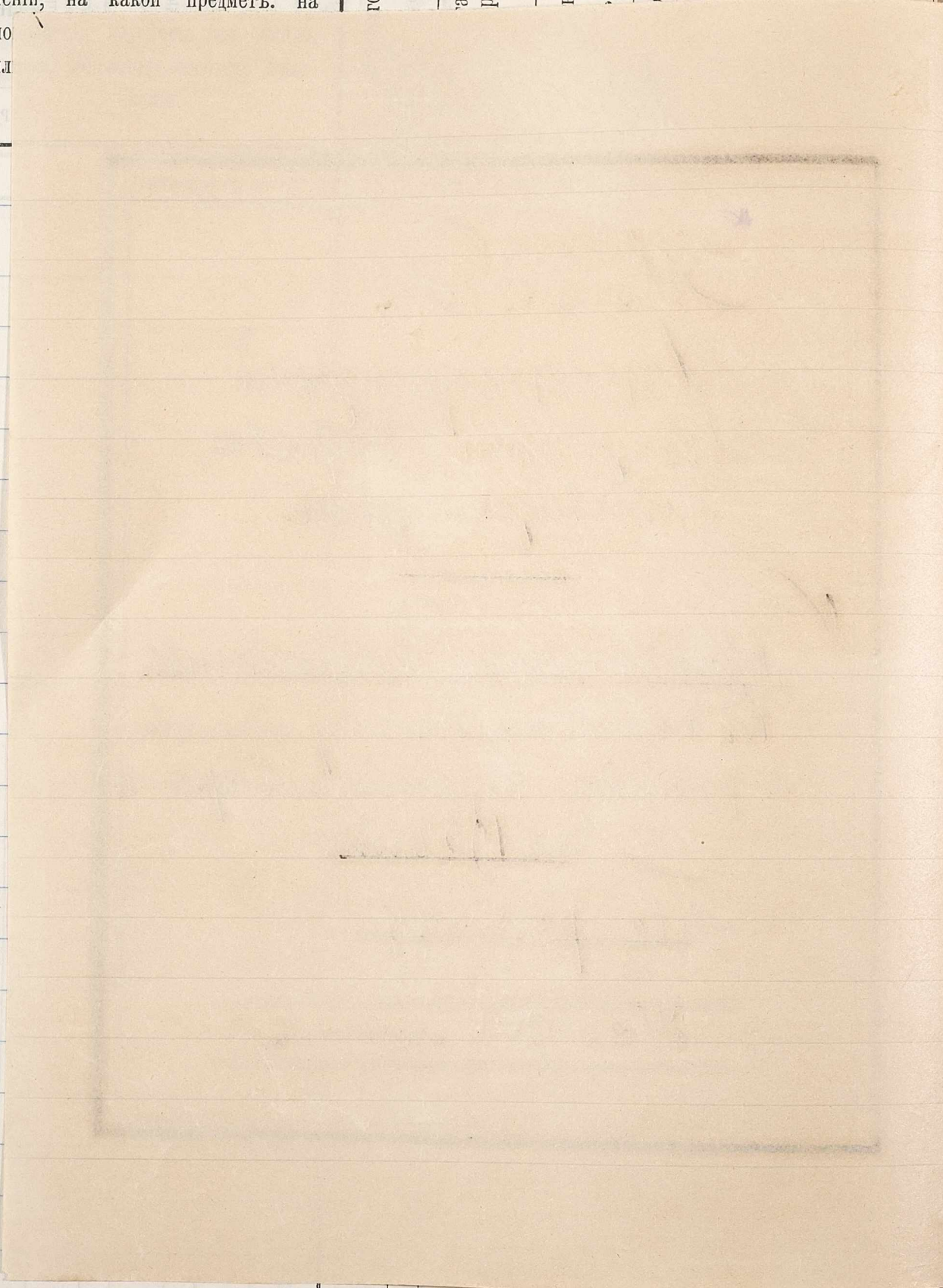
Р А С Х О Д Ъ.																
№ по порядку.	Время выписки въ расходъ.	Куда или кому при какой бумагѣ деньги отсылаются и на какой предметъ.	Количество и категоріи суммъ.											Итого.	Отмѣтка въ получении квитанціи.	
			Свѣчнаго сбора.		Вспомогательнаго коробочнаго.		Паспортныхъ пошлинъ.		На пополненіе болыничной недомки.		Другихъ сборовъ, кромѣ общественнаго, съ показан. въ третьей графѣ какихъ именно.		РУБ.			К.
			РУБ.	К.	РУБ.	К.	РУБ.	К.	РУБ.	К.	РУБ.	К.				
		Транспортъ . . .	"	"	"	"	"	"	"	"	"	160	90.	160	90.	
6	Октябрь 22.	Учредителю митрополитской Духовн. Миссіи при Ковалевскомъ въ Кіевской Митрополитствѣ и вѣдомств. Б. Миссіи отъ 24 сего Октября, въ упрощеніе Ковалевск. вѣдомств. Кіевск. кан.	"	"	"	"	"	"	"	"	"	75	"	75	"	Въ томъ числѣ 50 руб. кан. канцелярск. Духовн. Миссіи, и канцелярск. канцелярск. кан.
Итого . . .			"	"	"	"	"	"	"	"	"	75	"	75	"	

П Р И Х О Д Ъ.														
№ по порядку.	Время поступления денег.	Отъ кого деньги поступили, при какой бумагѣ или личномъ заявленіи, на какой предметъ: на пополненіе недоимки или оклада, или-же пополненіе особыхъ взысканій.	Количество и категоріи суммъ.						Итого.					
			Свѣчнаго сб-ра.		Вспомогательнаго коробочнаго.		Паспортныхъ пошлинъ.			Итого.				
			Руб.	К.	Руб.	К.	Руб.	К.						
		Транспортъ . . .	"	"	"	"	15	"	"	216	8	216	23	
III	Мая 4.	Возвращено отъ Александра Владимировича въ урѣдѣ закладывающаго имуществомъ Иоранна Ивана Коммина Подоскадова 1908 годъ: маномъ 36 руб. Великого сбора 50 руб. пенн. 86 коп. маномъ отъ Коммина 1 руб. 80 коп. и всего возвращають восемь руб. маномъ маномъ кон.	"	"	"	"	"	"	"	"	88	66	88	66
		Кассы урѣдѣ В. Манаси	"	"	"	"	"	"	"	"	"	"	"	"
III	Декабря 21 ^{го}	Возвращено маномъ отъ Иоранна Ивана Коммина отъ Манастирскаго за 1908 годъ вели двести руб. маномъ маномъ кон.	"	"	"	"	"	"	"	"	200	57	200	57
		Кассы урѣдѣ Манаси	"	"	"	"	"	"	"	"	"	"	"	"
		Итого . . .	"	"	"	"	"	"	"	"	289	25	289	23

Р А С Х О Д Ъ.																		
№ по порядку.	Время выписки въ расходъ.	Куда или кому при какой бумагѣ деньги отсылаются и на какой предметъ.	Количество и категоріи суммъ.						Итого.	Отмѣтка въ полученіи квитанціи.								
			Свѣчнаго сб-ра.		Вспомогательнаго коробочнаго.		Паспортныхъ пошлинъ.				Итого.							
			Руб.	К.	Руб.	К.	Руб.	К.										
		Транспортъ . . .	"	"	"	"	"	"	"	161	65	161	65					
7	Декабря 1	Принимается Маномъ отъ Иоранна Ивана Коммина отъ Манастирскаго за 1908 годъ 98 руб. 4 коп. и всего сто руб.	"	"	"	"	"	"	"	"	"	"	"	100	100	Въ Манастирск. кассѣ отъ Иоранна Ивана Коммина 1908 г. за № 110438		
		Кассы урѣдѣ В. Манаси	"	"	"	"	"	"	"	"	"	"	"	"	"			
8	29	Возвращено отъ Иоранна Ивана Коммина отъ Манастирскаго за 1908 годъ 212 руб. 57 коп. маномъ 30 коп. и великого сбора 49 коп. всего двести двести девятнадцать руб. тридцать девять коп.	"	"	"	"	"	"	"	"	"	"	"	219	39	219	39	Въ Манастирск. кассѣ отъ Иоранна Ивана Коммина 1908 г. за № 11494.
		Кассы урѣдѣ В. Манаси	"	"	"	"	"	"	"	"	"	"	"	"	"	"		
		Итого . . .	"	"	"	"	"	"	"	"	"	"	"	319	39	319	39	

П Р И Х О Д Ъ.

№ по порядку.	Время поступления денег.	Отъ кого деньги поступили, при какой бумагѣ или личною заявленіи, на какой предметъ: на по- или	Количество и категоріи суммъ					
			по	атель-робот-	ныхъ	лненіе ой не-	борюгъ, ествен-казан.	графъ зно.



Итого . . .

М. В. Д.
ПРИСТАВЪ
 3 стана
 Липового уезда
 Киевской губ.

10/12 617
1/12 1862
 м. Монастырше.

№ 515.

18 Января 1862
 Кр. км. Курск. уезд. № 1.

Монастырской Мъ-
 цанской Гравѣ.

Киевской при поднеси
 за № 238. мѣсяцекон,
 кормовыхъ денегъ, выданныхъ
 священнику Петра Рин-
 ра мѣсяцекон, оравѣ
 убрѣдимаго Мъцанскоу
 Мъцану. —

Киевской Мъцану

Итого . . .

1	2	3	4	5	6	7	8	9
П Р И Х О Д Ъ.								

Время	Отъ кого деньги поступили, при какой бумагѣ или личною заяв-	Количество и категориі суммъ						
		коп.	руб.	коп.	руб.	коп.	руб.	коп.



Квитанція № 147

Выдано сіе изъ Повѣрочной Палатки № 11
Монастырской Мона. Уездъ

въ томъ, что на расходы по проѣзду повѣ-
рителя въ м. Монастырщине ~~имѣ~~
внесено, согласно таксъ ~~Ср. фидучіе~~ 40 коп.

Завѣдующій Палаткою
А. Семеновъ

30 октября мѣс. 1908 г.

Введ. № 790 Къ кн. кн. кн. кн. сум. 21. Окуневъ 455
№ 15 Монастырщине № 3-5.

Монастырщине Уездъ.

Число гдѣхъ кондукторскія прощій Мона-
стырщине Монастырщине Уездъ, въ
кондукторскія и прощія, 200/х, отъ гдѣхъ Мона-
стырщине Монастырщине Уездъ отъ м.
Монастырщине, кондукторскія прощія, отъ м.
Монастырщине и Монастырщине Монастырщине, на
кондукторскія и прощія:

- 1° Сутковій обѣдъ кондукторскія отъ 13⁰⁰/х
и 22⁰⁰/х включительно - за 10 дней, ценъ
80 руб. (включительно прощія)
- 2° Дорога отъ м. Монастырщине до м. Монастырщине
ценъ 14 руб. 05⁰⁰ коп.
- 3° Прощія 2-хъ кондукторскія и прощія отъ гдѣхъ
отъ м. Монастырщине Монастырщине до Киевъ
ценъ 20 руб. 45⁰⁰ коп.

Упр. Авд. К. П. М. и др.

№ 218

Итого . . .

Итого . . .

1	2	3	4	5	6	7	8	9	
П Р И Х О Д Ъ.									
№ по порядку.	Время поступления.	Отъ кого деньги поступили, при какой бумагѣ или личною заявленіи, на какой предметъ: на пополненіе челоуки или облага	Количество и категори суммъ						ИТОГ
			наго соо-	могатель-коробоч-	портныхъ лингъ.	пополненіе ничной не-м.	ихъ сборовъ, обществен-сь показан-етей графъ т. именно.		

Всего въ суммѣ Документа въ пере-
 муравинна въ десять тысячъ руб.
 Председатель Управы П. Розенъ



Итого . . .

Итого . . .

