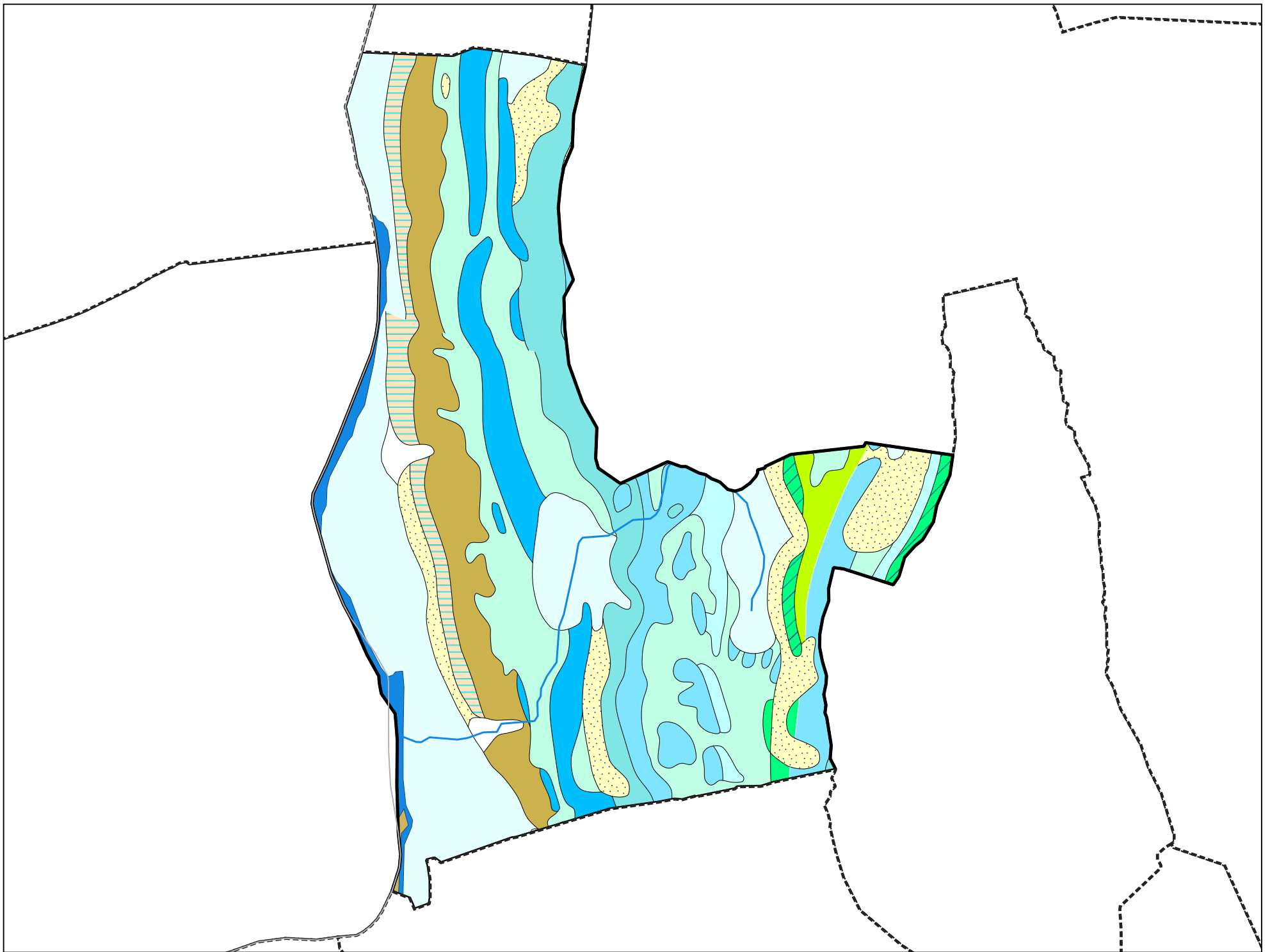
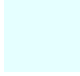
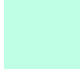




Carte géologique des sols de la commune de Lucey



Légende de la carte géologique de la commune de Lucey

-  E, Eboulis actuels à anciens (âge non précisé), localement cônes d'avalanches et éboulis mêlés à moraines. - 3
-  FJz, Cônes torrentiels de déjection (d'épandage) post-würmiens à actuels (actifs) ou sans âge précisé - 20
-  Fz, Alluvions actuelles et récentes, localement plus anciennes - 24
-  Gy, Dépôts glaciaires (moraines) principalement du Würm, localement plus tardifs (?) ou plus récents. Dépôts fluvio-glaciaires ou glacio-lacustres localement associés. - 34
-  n2bJ, Calcaires roux ou bicolores (à silex). Jura. Valanginien supérieur (?) - 83
-  n1-2J, Calcaires micrograveleux parfois gréseux. Jura. Berriasien - Valanginien - 91
-  n1bJ, Calcaires clairs et marnes parfois ligniteuses, calcaires de type "marbre bâtard", Jura. Berriasien moyen à Valanginien inférieur (?) - 94
-  j7J, Dolomies (et cargneules) et calcaires fins lithographiques, calcaires à tubulures, à Nérinées. Localement au sommet : faciès "purbeckien" inclus. Jura. Tithonien. - 99
-  j6J, Calcaires à polypiers, calcaires en plaquettes ou calcaires pisolithiques. Jura. Kimmeridgien - 107
-  j5c-6, Calcaires fins, calcaires compacts, calcaires marneux à Ammonites à la base ("faciès à céphalopodes"), Jura. Oxfordien sup. - Kimmeridgien - 116
-  j5c-6a, Calcaires pseudolithographiques reposant sur des calcaires lités pyriteux. Jura. Oxfordien sup. - Kimmerdgien inf. - 117
-  j3J, Calcaires marneux (p.p. à silex) et calcaires compacts, calcaires ferrugineux. Jura. Bathonien - 127
-  j2bJ, Marno-calcaires à petites huîtres, calcaires oolithiques, Jura. Bajocien supérieur. - 130